

平成29年2月7日

道路局高速道路課

## 高速道路からの一時退出を可能とする「賢い料金」の実施について

～全国3箇所の道の駅で試行開始～

我が国の高速道路においては、休憩施設同士の間隔が概ね25km以上離れている空白区間が約100区間存在しています。

高速道路ネットワークを賢く使う取組の一環として、休憩施設の不足に対応し、良好な運転環境を実現するため、全国3箇所の道の駅において、高速道路からの一時退出を可能とする「賢い料金」の試行を行うこととしました。

今後、空白区間を半減することを目指し、実施状況を踏まえて、追加選定を行う予定です。

## ＜実験概要＞

1. 内 容 : ETC2.0搭載車を対象に、高速道路を降りて道の駅に立ち寄り後、一定の時間内に再進入した場合には、降りずに利用した料金のままとする（ターミナルチャージ※1の再徴収をせず、長距離通減※2等も継続）

※1 利用1回当たりの料金

※2 一定距離以上を連続して利用した場合の料金割引措置

2. 実施箇所 : 道の駅 <sup>たまむらじゆく</sup>玉村宿（<sup>さわ</sup>群馬県佐波郡）  
道の駅 <sup>しんしろ</sup>もつくる新城（愛知県新城市）  
道の駅 <sup>しゅうなん</sup>ソレーネ周南（山口県周南市）

問い合わせ先:

○一時退出全般に関すること

国土交通省 道路局高速道路課 課長補佐 小島 昌希(内線:38352)

(代表) TEL 03-5253-8111 (課直通) TEL 03-5253-8500、FAX 03-5253-1619

○ETC2.0に関すること

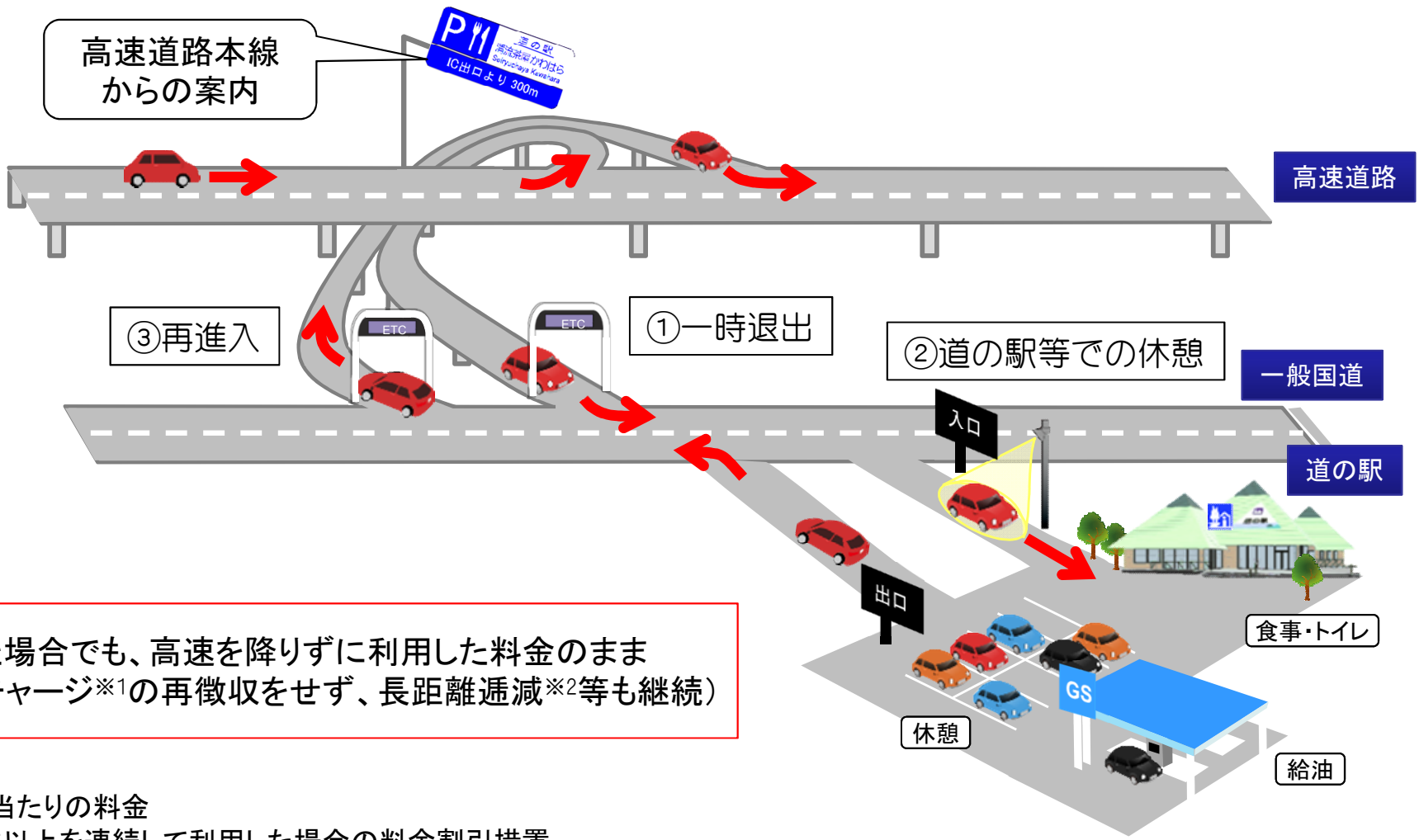
国土交通省 道路局道路交通管理課

ITS推進室 課長補佐 糸氏 敏郎(内線:37462)

(代表) TEL 03-5253-8111 (課直通) TEL 03-5253-8482、FAX 03-5253-1617

# 休憩施設等への一時退出を可能とする「賢い料金」

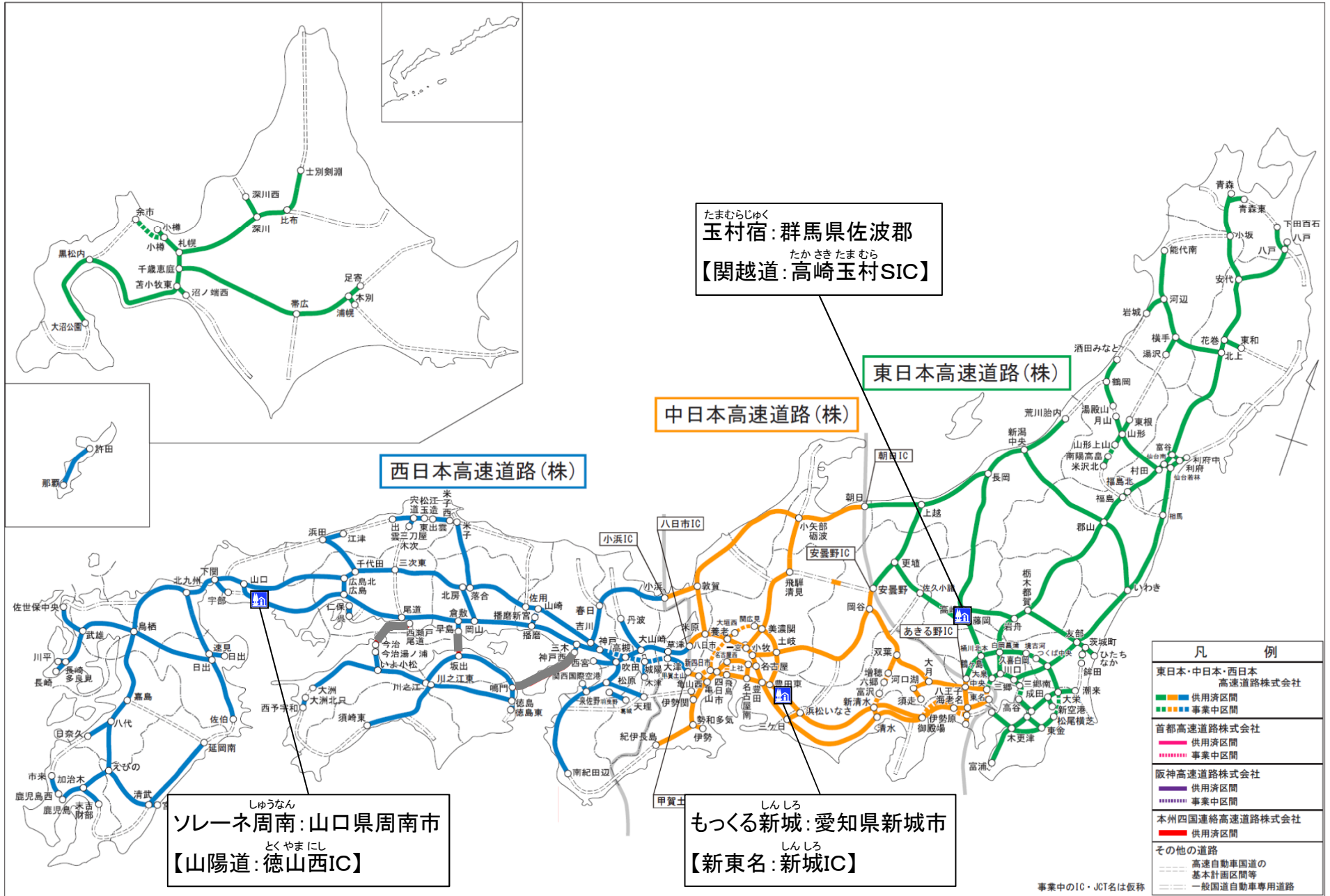
- ETC2.0搭載車を対象として、高速道路外の休憩施設等への一時退出を可能とする実験を3箇所を実施
- 今後、全国的高速道路で休憩施設の間隔が概ね25km以上ある約100区間について、半減することを目指す
- これにより、休憩施設等の不足を解消し、良好な運転環境を実現するとともに地域の活性化を図る



一時退出した場合でも、高速を降りずに利用した料金のまま  
(ターミナルチャージ※1の再徴収をせず、長距離通減※2等も継続)

※1 利用1回当たりの料金  
※2 一定距離以上を連続して利用した場合の料金割引措置

# 一時退出実験対象道の駅箇所図



たまむらじゆく  
**玉村宿：群馬県佐波郡**  
 たかさきたまむら  
**【関越道：高崎玉村SIC】**

**東日本高速道路(株)**

**中日本高速道路(株)**

**西日本高速道路(株)**

しゅうなん  
**ソレーネ周南：山口県周南市**  
 とくやまにし  
**【山陽道：徳山西IC】**

しんしろ  
**もつくる新城：愛知県新城市**  
 しんしろ  
**【新東名：新城IC】**

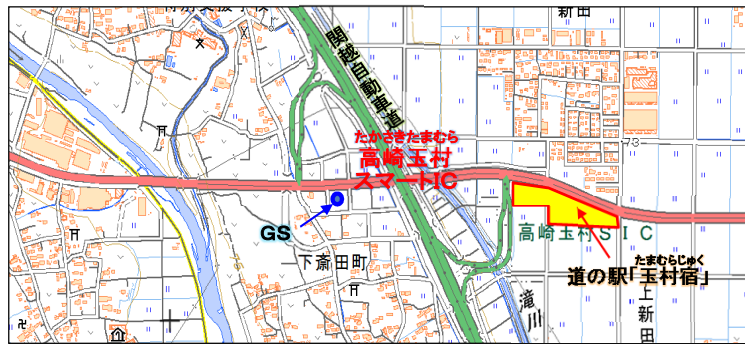
凡 例	
東日本・中日本・西日本	高速道路株式会社
■	供用済区間
■	事業中区間
首都高速道路株式会社	供用済区間
■	事業中区間
阪神高速道路株式会社	供用済区間
■	事業中区間
本州四国連絡高速道路株式会社	供用済区間
■	事業中区間
その他の道路	高速自動車国道の 基本計画区間等
---	一般国道自動車専用道路

事業中のIC・JCT名は仮称

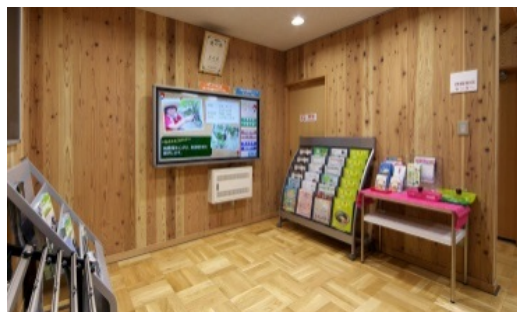
# 一時退出実験試行箇所(高崎玉村スマートIC～道の駅「玉村宿」)

たかさきたまむら

■ 関越自動車道の高崎玉村スマートICに近接する道の駅「玉村宿」は、道路情報の提供やEV充電器の他、木のぬくもりを感じられる施設で地元の特産品やグルメが楽しめる休憩施設となっておりSAと同等の機能を有する



## ～ 道路利用者向けの提供サービス ～



### <道路情報>

タッチパネル式の大型モニターにより、高速道路を含む周辺の渋滞状況等を提供。

### <食事処>

地場産食材を使用したおいしい「たまむらグルメ」を提供。

### <赤ちゃんの駅>

赤ちゃんの授乳やおむつ替えに使用。



### <直売所>

新鮮な地場産野菜や「肉の駅」の良質な肉、お総菜、おみやげ、加工品など町の特色ある商品等を販売。



### <EV充電器>

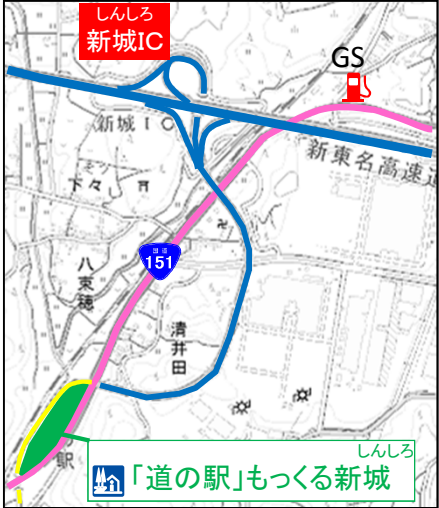
急速充電(1台)、普通充電(1台)を設置。



( )内は高崎玉村スマートICからの距離

# 一時退出実験試行箇所(新城IC～道の駅「もっくる新城」)

■ 新東名高速道路の新城ICに近接する道の駅「もっくる新城」は、休憩施設(足湯)や道路情報の提供、地域の食材を活かした飲食メニューの提供などSAと同等の機能を有する



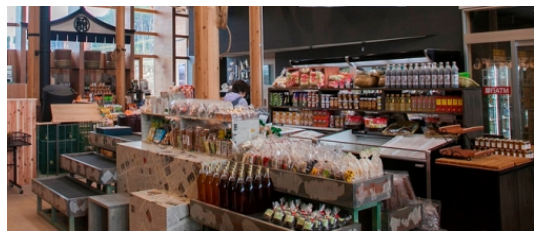
## ～ 道路利用者向けの提供サービス ～



**<道路情報>**  
大型モニターにより、道路情報等を24時間提供。



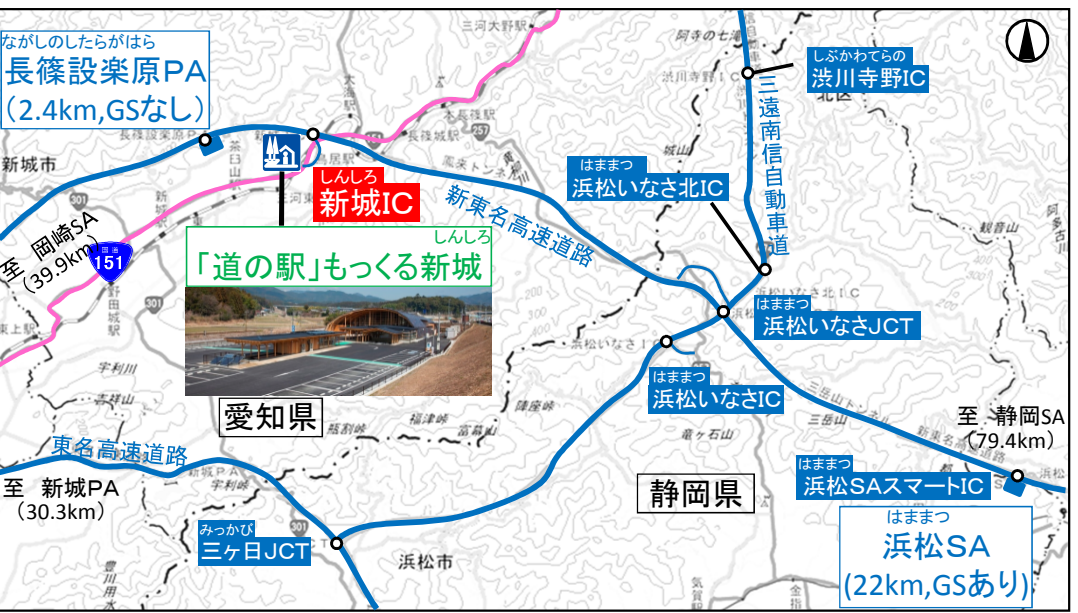
**<食事処>**  
標高1000mの高原野菜と、旬の野菜を活用したバイキングメニュー。



**<直売所>**  
地元新城市の特産のみならず、おくみかわ奥三河の魅力ある商品を販売。



**<足湯>**  
開湯1,300年の歴史を持つ湯谷温泉のお湯を使用した足湯。



**<ファミリートイレ・多目的トイレ>**  
温もりを感じる木材を使用したファミリートイレ・多目的トイレ。

**<EV充電器>**  
急速充電(1台)、普通充電(1台)を設置。



至 浜名湖SA(33km) ( )内は新城ICからの距離

とくやまし

しゅうなん

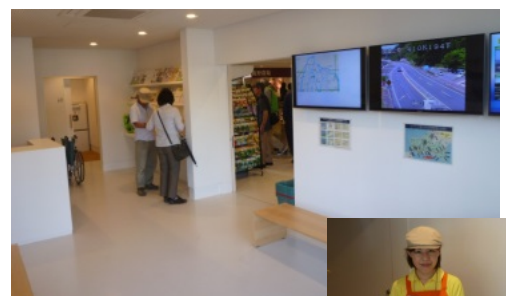
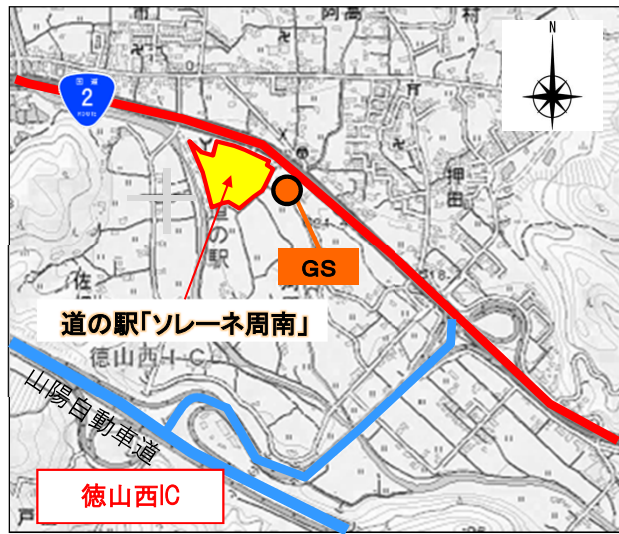
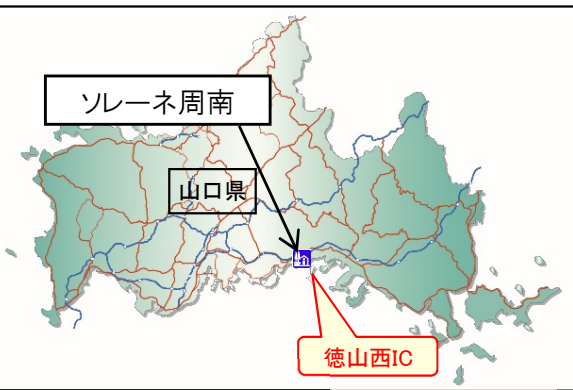
# 一時退出実験試行箇所(徳山西IC～道の駅「ソレーネ周南」)

とくやまし

しゅうなん

■ 山陽自動車道の徳山西ICに近接する道の駅「ソレーネ周南」は、重点「道の駅」に指定されており、道路情報の提供や、24時間営業の直営物販店等の併設、休憩機能などSAと同等の機能を有する

## ～ 道路利用者向けの提供サービス ～



### <情報発信コーナー>

道の駅コンシェルジュによる案内  
(9:00～17:00)  
大型モニターにより道路情報等を  
24時間提供



### <コンビニ・直営物販コーナー>

24時間営業のコンビニや直営物販コーナーには、地元の農水産物、おみやげなど特産品を販売



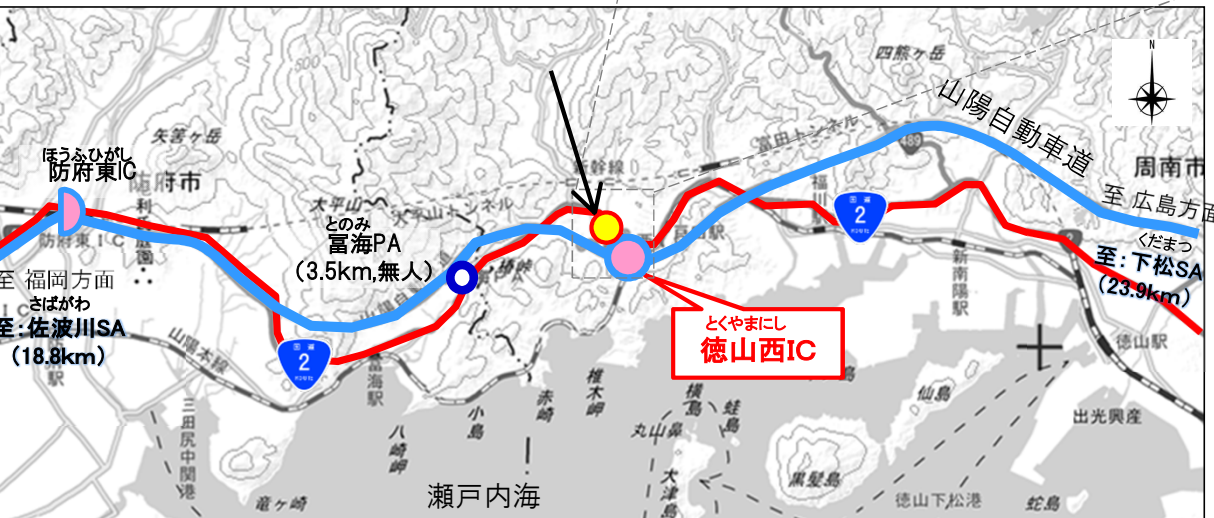
### <レストラン・軽食コーナー>

定番メニューや周南市の特産品を使った料理の数々を提供



### <EV充電器>

急速充電(1台)を設置



( )内は徳山西ICからの距離