

平成 28 年 11 月 30 日
総合政策局情報政策本部
情報政策課交通経済統計調査室

航空輸送統計速報

(平成 28 年 9 月分)

1. 国内定期航空

9 月分の国内定期航空の旅客輸送量は、8,765 千人、8,148,311 千人キロ、貨物輸送量は、77,885 (85,817) トン、79,965 (88,112) 千トンキロであった。

- (1) 旅客輸送は、人ベースで、対前年同月比 0.6% 減となっており、人キロベースでは、対前年同月比 0.1% 増であった。
なお、座席利用率は、74.2% であった。
- (2) 貨物輸送は、トンベースで、対前年同月比、4.0% 減 (3.8% 減) となっており、トンキロベースでは、対前年同月比 4.0% 減 (3.7% 減) であった。
なお、重量利用率は、52.4% であった。

(注) 1. 貨物輸送の () 内は、超過手荷物、郵便物を含む数値である。
2. 国内定期航空輸送実績には、通勤航空輸送実績が含まれている。

2. 国際航空

9 月分の国際航空輸送の旅客輸送量は、1,680 千人、7,501,532 千人キロ、貨物輸送量は、134,946 (142,531) トン、742,145 (775,852) 千トンキロであった。

- (1) 旅客輸送は、人ベースで、対前年同月比 9.7% 増となっており、人キロベースでは、対前年同月比 5.3% 増であった。
なお、座席利用率は、77.4% であった。
- (2) 貨物輸送は、トンベースで、対前年同月比 11.8% 増 (11.2% 増) となっており、トンキロベースでは、対前年同月比 9.8% 増 (9.0% 増) であった。
なお、重量利用率は、71.4% であった。

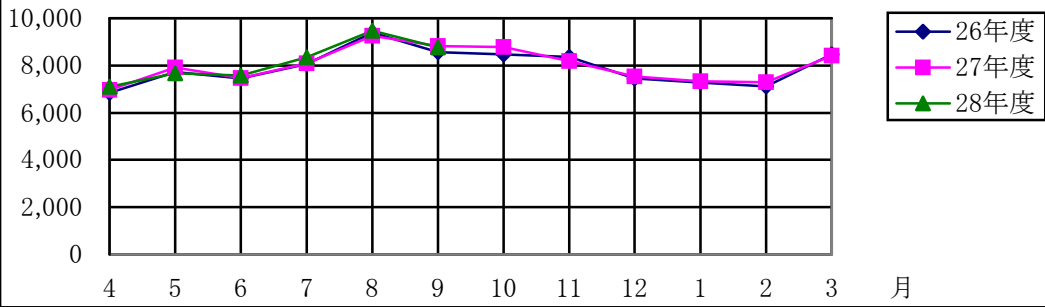
(注) 貨物輸送の () 内は、超過手荷物、郵便物を含む数値である。

※ 本統計における国際航空輸送実績は、本邦航空運送事業者による運航のみを対象として集計したものである。外国の航空運送事業者分も含めたものとしては、東京航空局及び大阪航空局作成の「管内空港の利用状況概況集計表 (速報値)」により、国内の各空港別の旅客数及び貨物量が集計・公表されている。

お問い合わせ先：総合政策局情報政策本部
情報政策課交通経済統計調査室
小林 (内線 28-741) 山田 (内線 28-743)
代表 03-5253-8111
直通 03-5253-8348
FAX 03-5253-1567

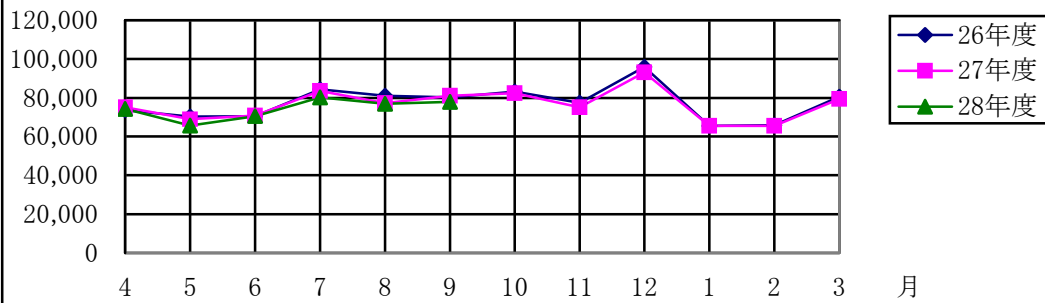
国内定期旅客輸送量

単位:千人



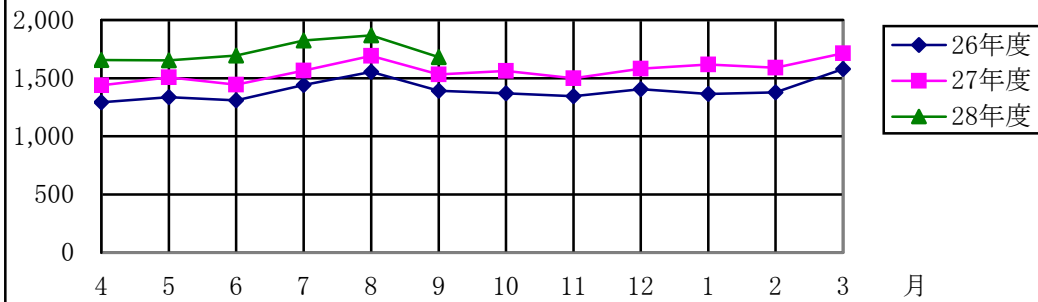
国内定期貨物輸送量

単位:トン



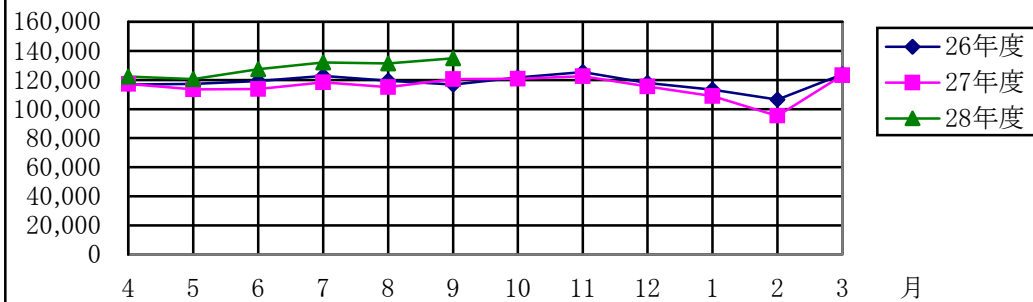
国際旅客輸送量

単位:千人



国際貨物輸送量

単位:トン



3-1. 輸送実績表

区分		運航区分	国内				国際	
		運航形態	定期			その他		
			計	幹線	ローカル			
運航回数			69,891	18,998	50,893	154	12,248	
運航キロメートル			57,259,486	19,723,338	37,536,148	163,520	50,795,713	
運航時間(時間:分)			99,217:45	33,439:40	65,778:05	269:41	69,593:59	
旅客	輸送人数(人)		8,765,282	3,769,329	4,995,953	5,177	1,679,523	
	人キロ(千)		8,148,311	3,945,066	4,203,245	4,393	7,501,532	
	座席キロ(千)		10,981,242	5,025,977	5,955,265	8,284	9,693,492	
	座席利用率(%)		74.2	78.5	70.6	53.0	77.4	
貨物	輸送重量	貨物(kg)	77,885,056	59,391,099	18,493,957	2,637,351	134,945,946	
		超過手荷物(kg)	2,557,678	1,735,042	822,636	297	2,546,626	
		郵便物(kg)	5,374,367	3,497,839	1,876,528	71,735	5,038,444	
		計(kg)	85,817,101	64,623,980	21,193,121	2,709,383	142,531,016	
	トンキロ	旅客(千)		611,123	295,880	315,243	329	689,051
		貨物(千)		79,965	62,992	16,973	4,890	742,145
		超過手荷物(千)		2,857	2,057	800	0	4,189
		郵便物(千)		5,290	3,675	1,615	134	29,518
		計(千)		699,235	364,604	334,631	5,353	1,464,903
	利用可能トンキロ(千)			1,333,498	647,040	686,458	10,291	2,051,995
	重量利用率(%)			52.4	56.3	48.7	52.0	71.4

3-2. 国内定期路線旅客／貨物輸送実績

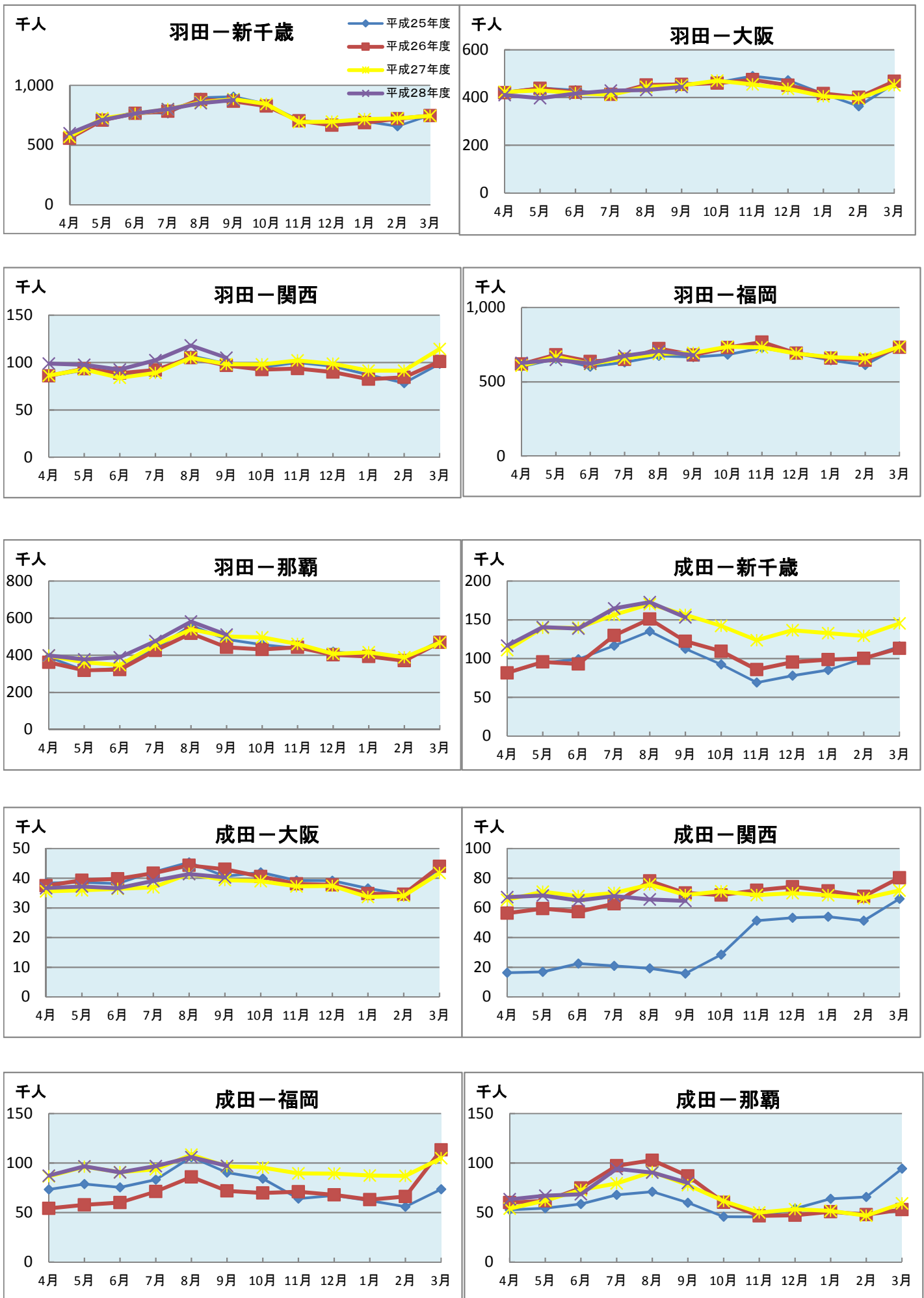
区 分	路 線	旅客数(人)		貨物重量(kg)		
			対前年同月比		対前年同月比	
幹 線	東京(羽田)－新千歳	877,271	99.2	17,727,329	90.6	
	東京(羽田)－大阪	444,917	98.7	7,254,140	94.2	
	東京(羽田)－関西	105,059	106.8	797,271	91.0	
	東京(羽田)－福岡	678,381	97.6	13,805,771	97.0	
	東京(羽田)－沖縄(那覇)	511,117	102.0	9,978,264	93.9	
	東京(成田)－新千歳	153,235	98.0	215,597	199.7	
	東京(成田)－大阪	40,306	102.3	152,952	78.1	
	東京(成田)－関西	64,711	94.2	599,001	207.9	
	東京(成田)－福岡	97,005	100.3	163,340	132.4	
	東京(成田)－沖縄(那覇)	79,849	102.7	202,459	42.2	
	大阪－新千歳	105,866	108.3	1,148,374	126.5	
	大阪－福岡	46,857	88.4	250,737	76.4	
	大阪－沖縄(那覇)	105,652	121.2	2,303,781	122.8	
	関西－新千歳	101,782	86.3	298,259	105.4	
	関西－福岡	47,494	98.4	22,110	38.9	
	関西－沖縄(那覇)	102,534	82.8	2,395,937	88.3	
	福岡－新千歳	47,363	96.1	495,558	93.4	
	福岡－沖縄(那覇)	152,085	98.7	1,527,096	109.8	
	新千歳－沖縄(那覇)	7,845	106.2	53,123	171.7	
		計	3,769,329	99.0	59,391,099	95.3
	ローカル線	東京(羽田)－鹿児島	202,846	103.1	1,685,182	103.9
東京(羽田)－熊本		168,836	101.5	1,135,864	99.9	
東京(羽田)－長崎		143,380	95.9	804,736	95.2	
東京(羽田)－広島		157,208	104.2	1,109,564	98.9	
東京(羽田)－宮崎		118,410	97.6	399,403	82.0	
東京(羽田)－松山		124,811	97.3	607,362	111.0	
中部－新千歳		138,873	106.3	618,709	77.3	
その他のローカル線		3,941,589	99.3	12,133,137	99.0	
		計	4,995,953	99.6	18,493,957	98.3
合 計		8,765,282	99.4	77,885,056	96.0	

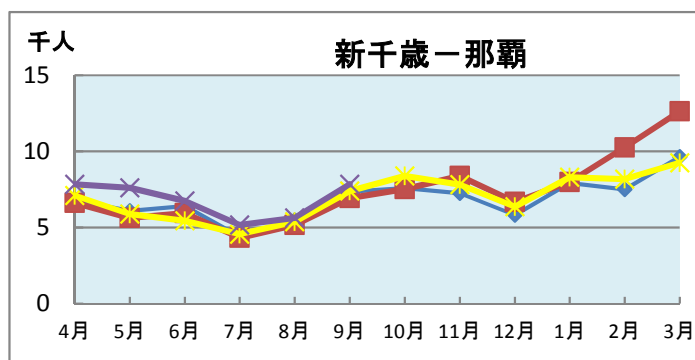
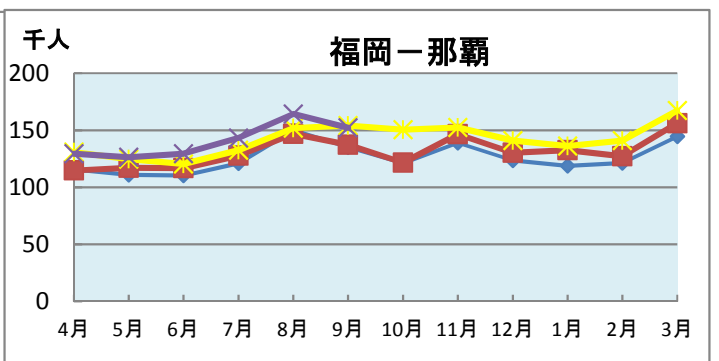
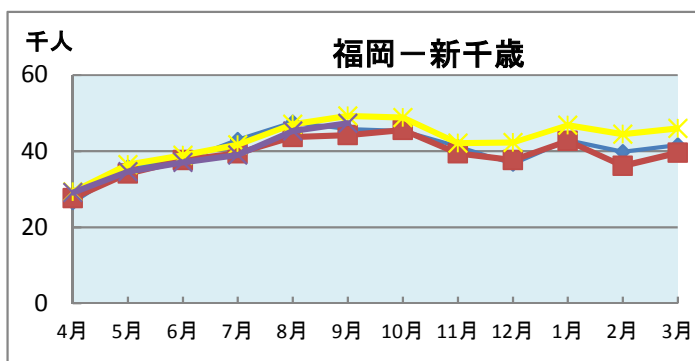
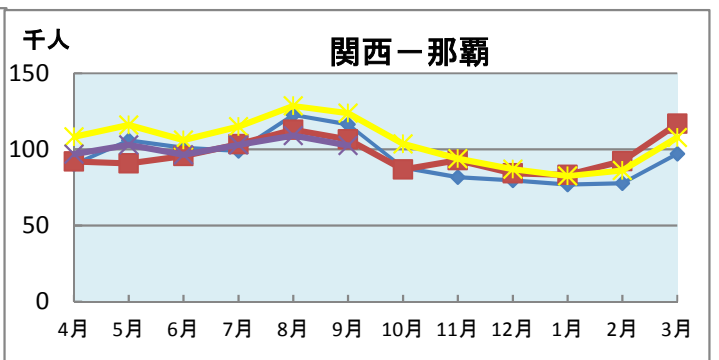
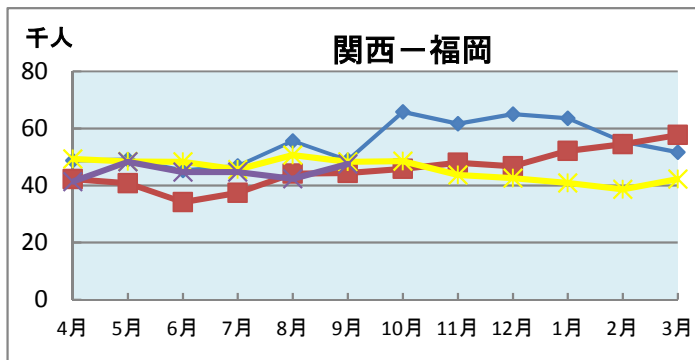
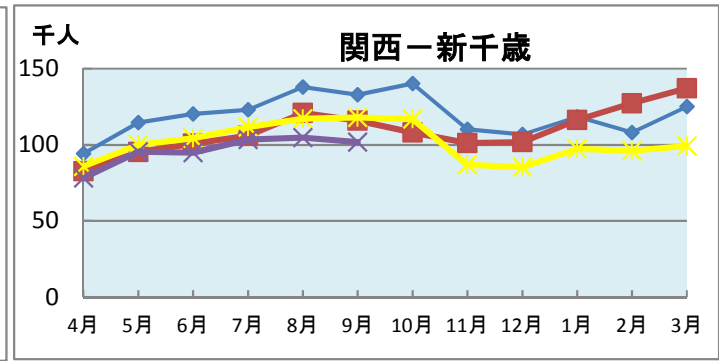
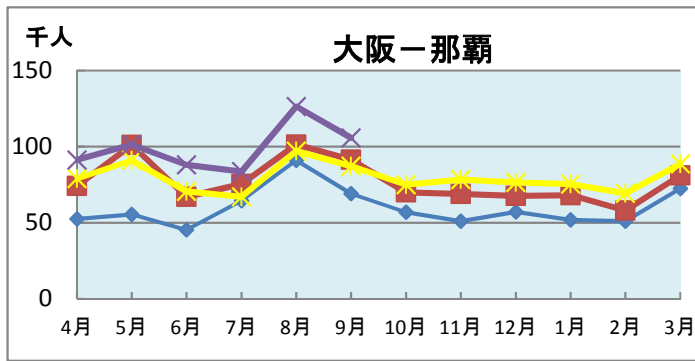
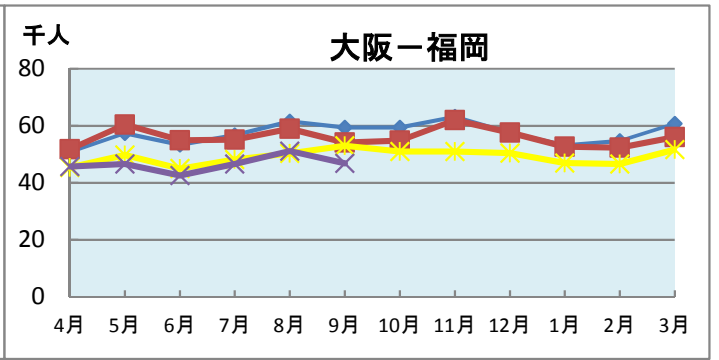
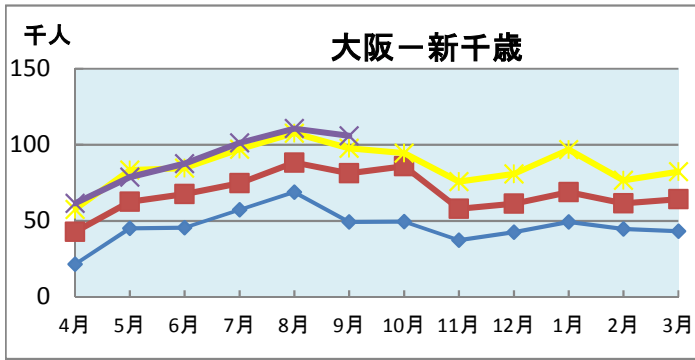
(注) 1. 貨物重量には、超過手荷物・郵便物は含まない。

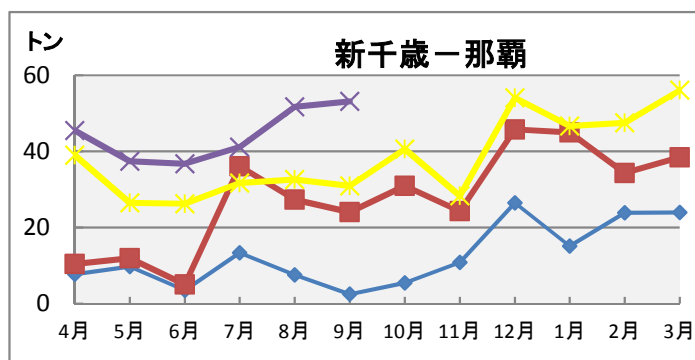
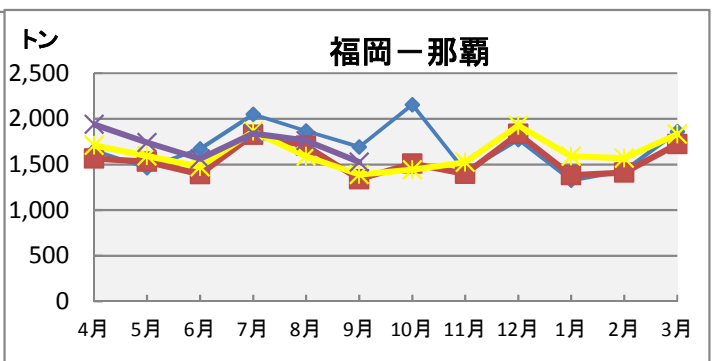
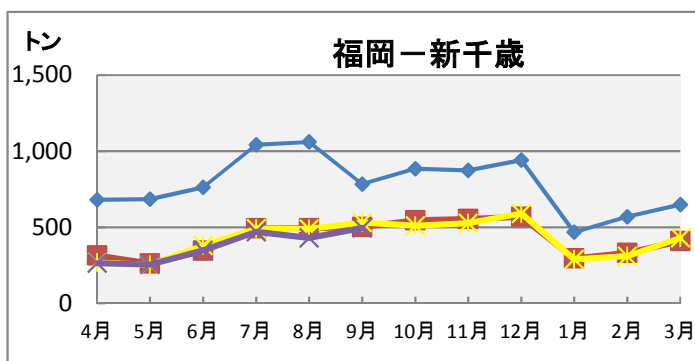
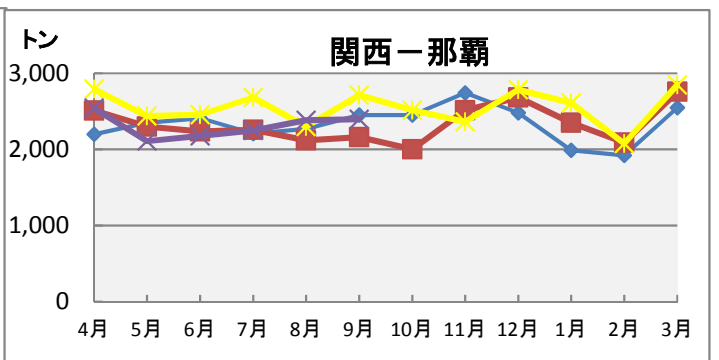
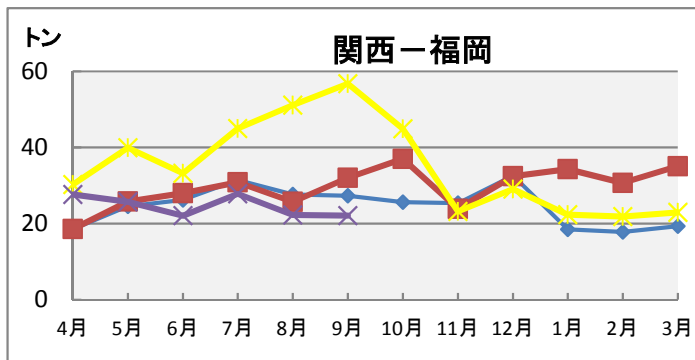
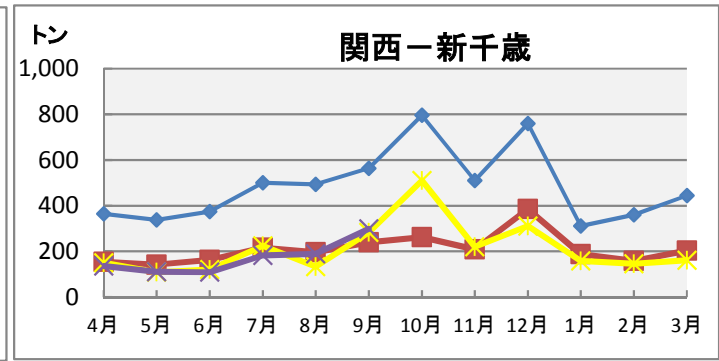
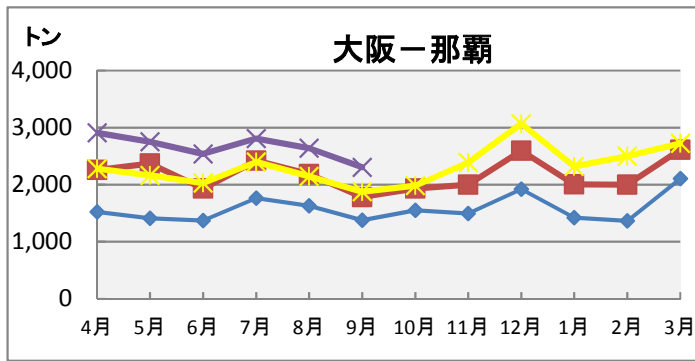
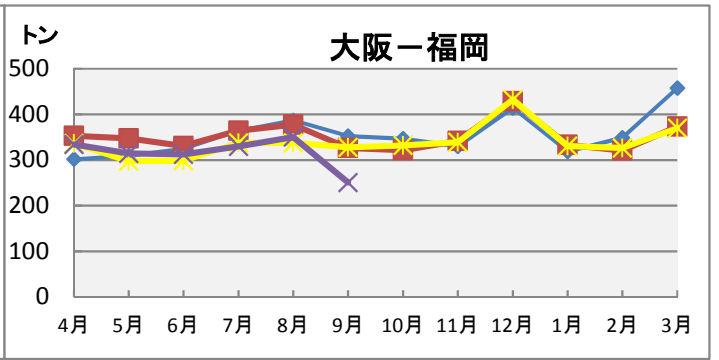
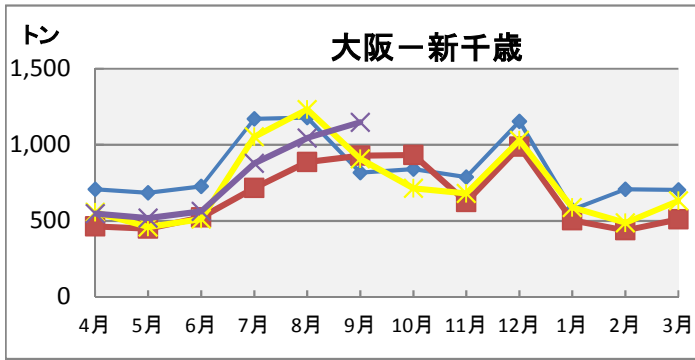
2. 国内定期路線の幹線とは、新千歳、東京(羽田)、成田、大阪(伊丹)、関空、福岡、那覇の7空港を相互に結ぶ路線である。

3. ローカル線については、平成27年度輸送実績(旅客)による国内定期路線の上位7路線を抽出した。

幹線における旅客数の推移







3-3. 国際線方面別旅客／貨物輸送実績

方面	旅客数(人)		貨物重量(kg)		備考
		対前年同月比		対前年同月比	
中国	303,107	115.7	29,684,562	130.4	中国路線
韓国	144,211	114.5	3,930,210	92.3	韓国路線
その他アジア	710,474	111.8	47,701,767	107.6	※その他アジアとは、中国、韓国以外の路線。 台湾はその他アジアに含む。
米大陸	240,062	108.3	34,797,202	108.3	※米大陸とは、西海岸、東海岸、内陸部、アラスカ、カナダ、ブラジル等の路線。
太平洋	131,989	92.3	2,884,500	117.7	※太平洋とは、ハワイ、グアム等の路線。
ヨーロッパ	126,206	96.8	14,691,167	102.0	※ヨーロッパとは、英国、ドイツ、ロシア等の路線。
オセアニア	23,474	186.7	1,256,538	401.6	※オセアニアとは、オーストラリア、ニュージーランド等の路線。
合計	1,679,523	109.7	134,945,946	111.8	

- (注) 1. 国際線輸送実績については、本邦の国際航空運送事業者の運航による輸送実績を7方面（※備考欄参照）に区分、集計した。
2. 貨物重量には、超過手荷物・郵便物は含まない。

4. 燃料消費量

(単位 キロリットル)

油種	国内		国際		小計	無償	合計
	国内定期	その他	国内給油	国外給油			
ジェット燃料油	341,720	1,954	245,539	233,463	822,676	3,091	825,767
航空ガソリン	-----	113	-----	-----	113	12	125
計	341,720	2,067	245,539	233,463	822,789	3,103	825,892

(注) 国内航空運送事業、国際航空運送事業及び航空機使用事業の実績である。

5. 航空機使用事業等の稼働実績

(単位 時:分)

種別 使用機	航空機使用事業		遊覧		貸切		合計	
		前年同月比		前年同月比		前年同月比		前年同月比
飛行機	2,376:27	75.9	26:27	90.7	88:28	104.0	2,491:22	76.8
ヘリコプター	3,555:19	96.0	112:22	58.2	2,480:09	91.1	6,147:50	92.9
合計	5,931:46	86.8	138:49	62.5	2,568:37	91.5	8,639:12	87.6

6. 航空輸送量推移表（年度）

1) 国内定期

項目 年月	旅 客				貨 物	
	旅客数(千人)	人キロ(百万)	座席キロ(百万)	座席利用率(%)	重量(トン)	トンキロ(千)
平成20年度	90,662	80,931	126,228	64.1	995,889	1,006,780
21年度	83,872	75,203	121,796	61.7	959,608	980,226
22年度	82,211	73,751	115,697	63.7	941,108	970,760
23年度	79,052	71,165	112,749	63.1	895,762	929,054
24年度	85,996	77,917	122,322	63.7	905,751	945,901
25年度	92,488	84,144	130,723	64.4	934,561	966,524
26年度	95,197	86,763	131,538	66.0	928,757	959,743
27年度	96,063	88,216	129,722	68.0	918,033	958,747
平成27年 9月	8,821(2.9)	8,143(3.5)	11,036(-1.6)	73.8	81,122(1.0)	83,294(3.0)
10月	8,786(3.8)	8,052(4.8)	11,076(1.2)	72.7	82,376(-1.1)	84,767(0.2)
11月	8,185(-2.2)	7,460(-1.0)	10,442(-2.7)	71.4	75,147(-3.0)	78,082(-2.5)
12月	7,534(1.1)	6,887(1.8)	10,759(-2.7)	64.0	93,121(-2.9)	97,338(-2.3)
平成28年 1月	7,337(0.9)	6,770(1.8)	10,556(-3.9)	64.1	65,479(0.2)	68,775(0.1)
2月	7,292(2.5)	6,701(3.0)	9,937(0.9)	67.4	65,506(-0.3)	68,429(-0.9)
3月	8,414(-0.6)	7,748(-0.2)	10,749(-2.2)	72.1	79,396(-1.5)	83,990(-1.3)
4月	7,109(2.1)	6,527(2.3)	10,251(-1.6)	63.7	74,323(-1.1)	78,434(-1.8)
5月	7,678(-3.0)	7,028(-2.2)	10,770(-1.7)	65.3	65,553(-4.9)	68,680(-5.6)
6月	7,583(1.5)	6,933(2.2)	10,549(-0.9)	65.7	70,572(-0.4)	73,308(-1.0)
7月	8,345(3.1)	7,738(3.3)	11,390(1.2)	67.9	80,217(-4.1)	83,263(-4.8)
8月	9,467(2.3)	8,866(2.9)	11,734(-1.3)	75.6	76,899(-0.5)	79,679(-0.3)
9月	8,765(-0.6)	8,148(0.1)	10,981(-0.5)	74.2	77,885(-4.0)	79,965(-4.0)

2) 国 際

項目 年月	旅 客				貨 物	
	旅客数(千人)	人キロ(百万)	座席キロ(百万)	座席利用率(%)	重量(トン)	トンキロ(千)
平成20年度	15,886	69,809	105,260	66.3	1,201,880	6,579,518
21年度	15,400	67,302	92,710	72.6	1,265,614	6,450,931
22年度	13,707	59,898	80,416	74.5	1,254,224	6,368,295
23年度	12,594	54,902	76,367	71.9	1,072,517	5,756,420
24年度	14,209	62,400	82,510	75.6	1,145,862	6,124,779
25年度	15,085	66,630	88,531	75.3	1,238,564	6,749,403
26年度	16,777	75,219	100,790	74.6	1,421,979	7,996,179
27年度	18,852	84,770	109,758	77.2	1,386,118	7,807,357
平成27年 9月	1,532(10.0)	7,122(11.3)	9,119(8.9)	78.1	120,653(3.2)	676,038(2.5)
10月	1,564(14.0)	7,242(16.5)	9,362(9.5)	77.4	120,777(-0.9)	687,386(0.9)
11月	1,500(11.5)	6,896(14.8)	9,109(10.6)	75.7	122,704(-2.2)	625,124(-10.9)
12月	1,583(12.6)	7,165(12.6)	9,573(12.6)	74.8	115,627(-2.0)	645,381(-2.1)
平成28年 1月	1,617(18.5)	7,100(17.3)	9,516(11.3)	74.6	109,103(-3.7)	607,512(-5.5)
2月	1,590(15.4)	6,795(15.9)	9,086(16.6)	74.8	95,446(-10.4)	569,997(-11.1)
3月	1,715(8.5)	7,594(9.9)	9,664(10.8)	78.6	123,338(-0.6)	692,856(-4.6)
4月	1,656(15.0)	7,193(16.6)	9,547(14.2)	75.3	122,446(4.3)	684,291(1.8)
5月	1,654(9.8)	7,374(10.0)	9,941(12.9)	74.2	120,556(6.1)	676,476(3.9)
6月	1,694(17.3)	7,512(13.8)	9,617(13.7)	78.1	127,438(11.9)	717,118(9.4)
7月	1,824(16.4)	7,954(12.0)	9,871(11.0)	80.6	132,165(11.6)	736,599(10.0)
8月	1,867(10.3)	8,162(5.9)	9,896(7.0)	82.5	131,327(14.0)	721,831(10.3)
9月	1,680(9.7)	7,502(5.3)	9,693(6.3)	77.4	134,946(11.8)	742,145(9.8)

- (注) 1. 貨物には超過手荷物及び郵便物を含まない。
 2. () 内は、対前年同月比。