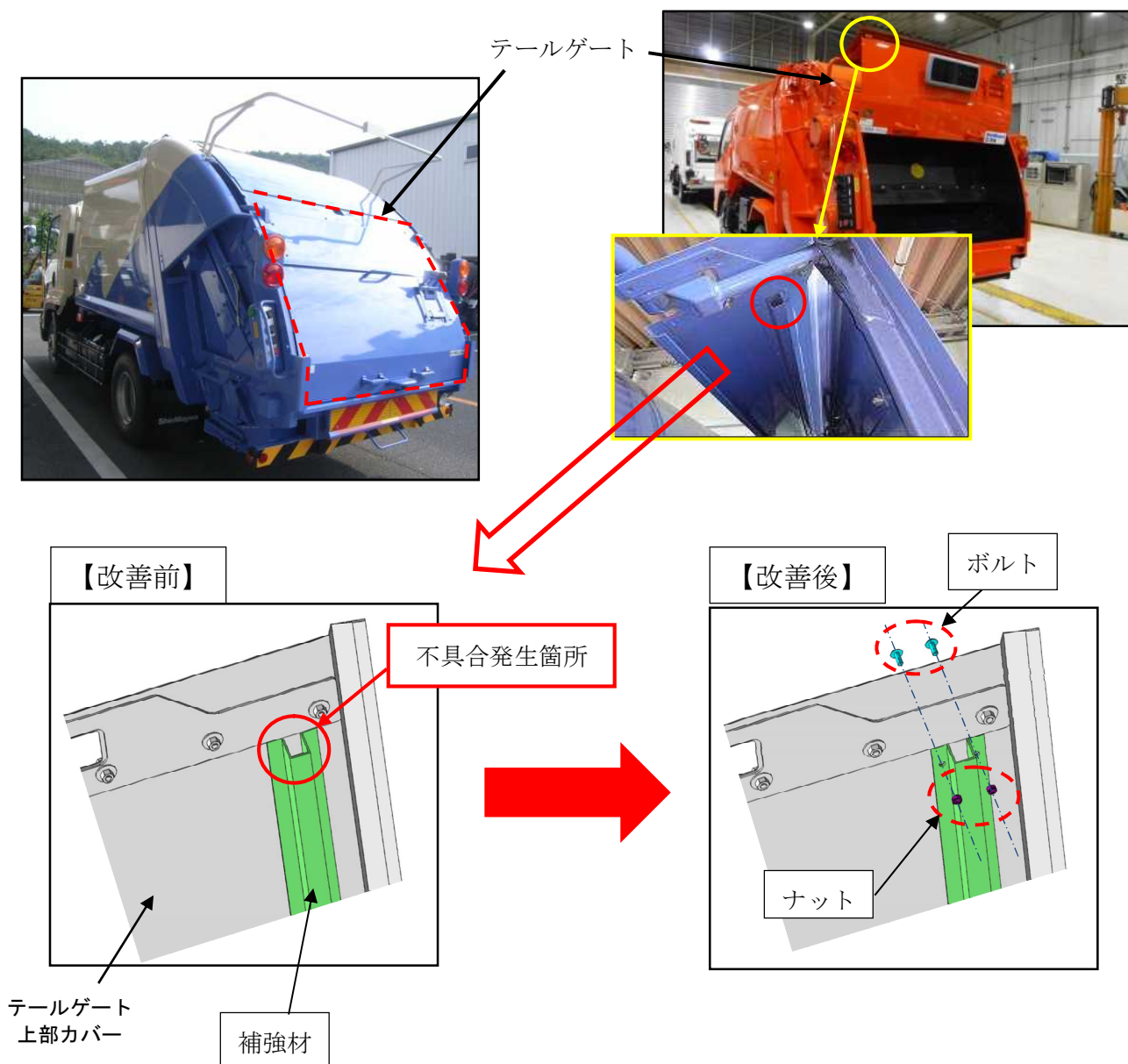


改善箇所説明図



不具合の内容

塵芥車のテールゲート(ゴミ投入口の扉)において、テールゲートの裏側に取付けた補強材の取付方法が不適切なため、テールゲートの開閉振動等により当該補強材の取付端部に剥離が生じることがある。そのため、そのままの状態で使用を続けると、剥離が進行し、最悪の場合、作業者が日常点検時等にテールゲートを開けた際、補強材が脱落し、負傷するおそれがある。

改善の内容

全車両、補強材の端部をボルト・ナットで固定する。

なお、固定後、補強材とテールゲートの接合部に隙間がある場合は固定箇所を追加する。

識 別

改善実施済車には、荷箱製造プレートに青色のシールを貼付ける。