



Briscola®

第1回スマートフォンを活用した船舶事故防止分科会  
ブリスコラ発表資料

Version 1.0

# 港湾業務 & 船舶航行支援システム



2016年7月25日  
株式会社ブリスコラ  
SmartPort SYSTEM

# 「レーダー」と「GPSプロッター」と「AIS」の役割を担うシステムとして利用されている



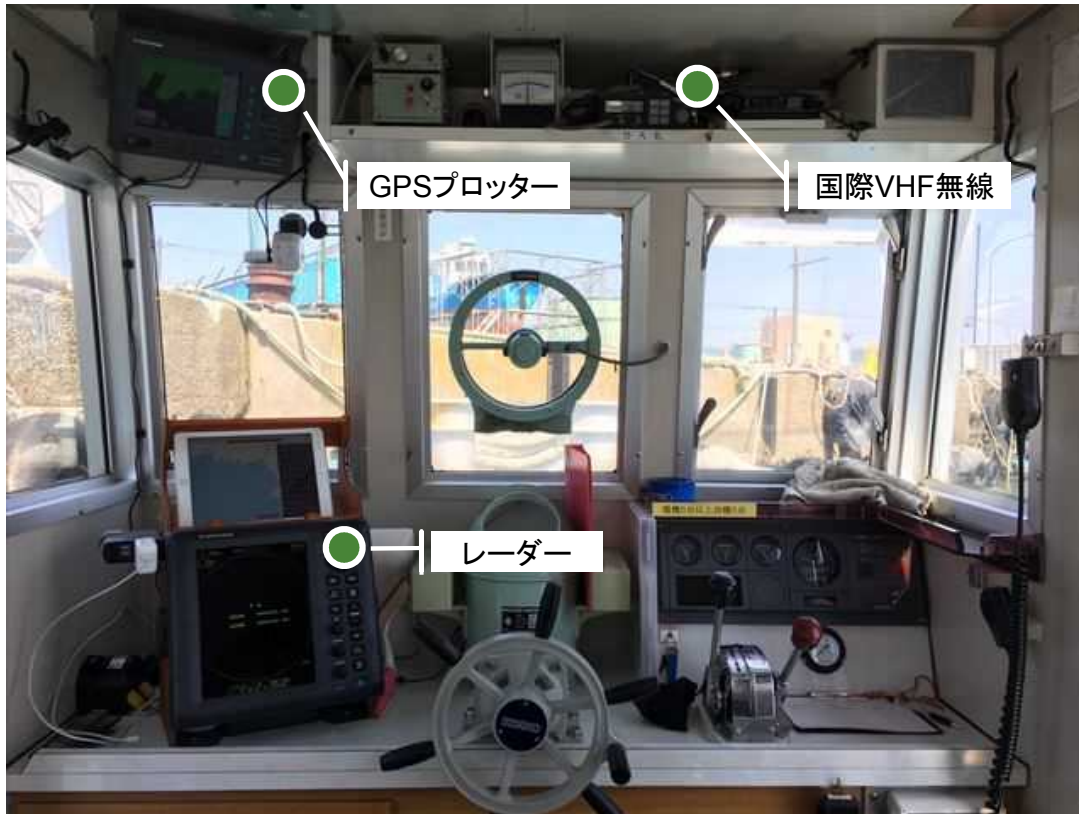
提供: 協立海上運輸株式会社

電子海図表示システム (ECDIS)の「スマートフォン」&「タブレット」アプリを目指す。  
また、スマホアプリの特性を生かした「機能」と「サービス」の研究開発を行う。

### 小型船舶の主な電子装備品

- ・レーダー
- ・GPSプロッター
- ・国際VHF無線
- ・AIS

船舶の電子設備は高価。導入には申請や許可が必要。  
維持するための整備や修理は専門業者への委託が必要で費用も高額。  
操作を習得するのに訓練(有料のトレーニング)が必要な場合もある。  
GPS(海図)を最新の状態に維持するにも、費用と手間が掛かる。



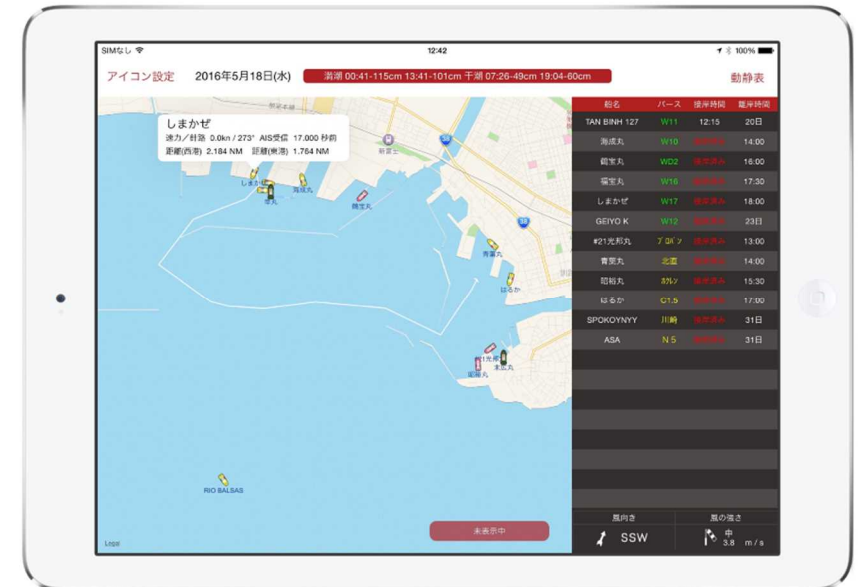
### アプリ

- ・レーダー
- ・GPSプロッター
- ・AIS
- ・風向風速計

今後のアプリの進化により実現可能な機能。

- ・国際VHF無線
- ・電子海図
- ・ナビゲーション
- ・通報&警報

機材(端末)は「スマートフォン」や「タブレット」を使う。  
アプリをインストールするだけで利用可能。  
申請や許可は不必要。直感的に扱えるインタフェース。  
アプリ(システム)の進化(アップデート)により、全員が常に最新のシステムを意識することなく利用出来る。ユーザが状況をリアルタイムで更新(共有)することも出来る。



## 機能①

## AIS搭載の船舶



AIS船の場合は、AISからの情報を表示します。

船のマークをタップすると、  
**速力等の情報を表示** します。

白い線は航跡。当日の航跡を表示します。

吹き出し(#2ほくれん丸)をタップ  
すると、船舶の写真など、  
**詳細な情報**を確認できます。



## 機能② アプリ搭載の船舶



アプリを搭載した船舶のアイコンをタップすると、  
スマホからの情報である、

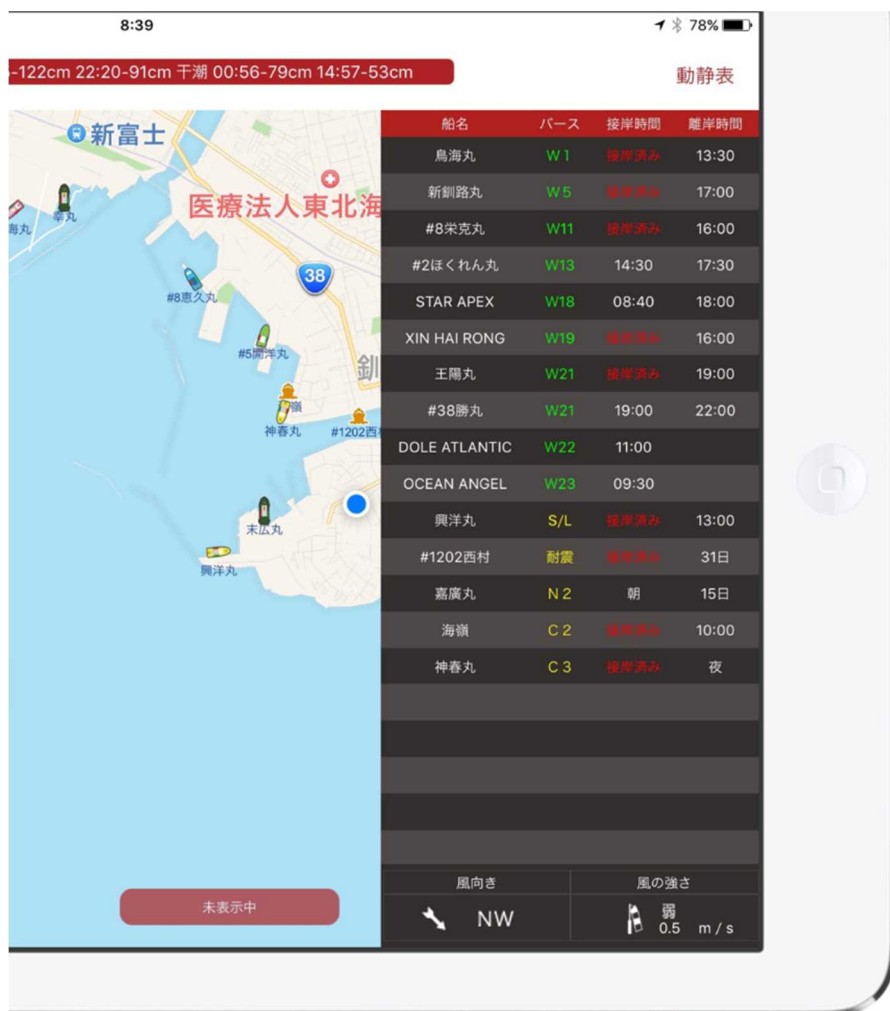
**位置 速力 航跡 速力方位ベクトル線**  
を表示します。

表示は **リアルタイム** です。

アプリ搭載船(アプリ)は互いに情報を共有しています。

## 機能③

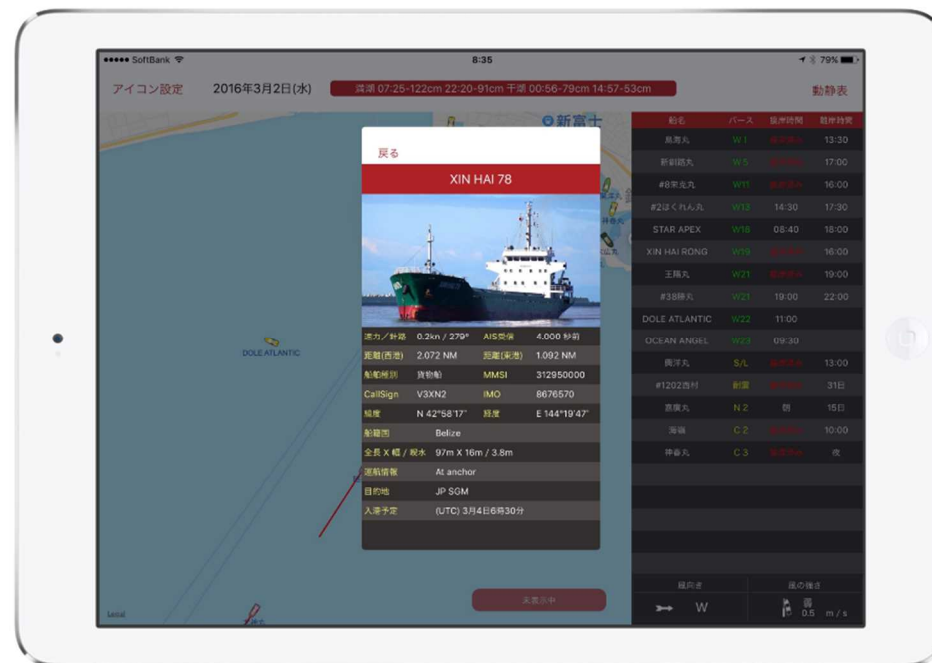
## 気象・入出港情報



センサー情報をリアルタイム配信。

実際の 風向 風速 を表示します。

入出港情報 を配信します。



## 機能④

## 衝突予測 警報装置



船舶の動きは、  
システムが **把握** しています。

衝突の可能性をシステムが **判断** 。

船長に **警告** します。

