



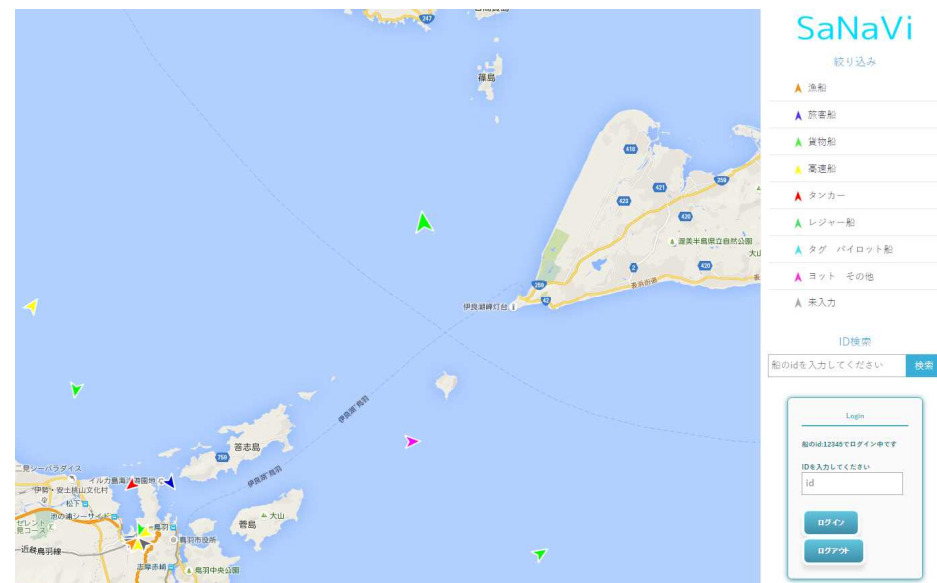
鳥羽商船高等専門学校

システム概要

船舶情報記録を送信
(lat,lon,speed,direction)



SaNaViマップ表示



利用方法

利用例 1 : 船舶位置情報の表示



SaNaVi

絞り込み

- ▲ 漁船
- ▲ 旅客船
- ▲ 貨物船
- ▲ 高速船
- ▲ タンカー
- ▲ レジャー船
- ▲ タグ パイロット船
- ▲ ヨット その他
- ▲ 未入力

ShipSearch

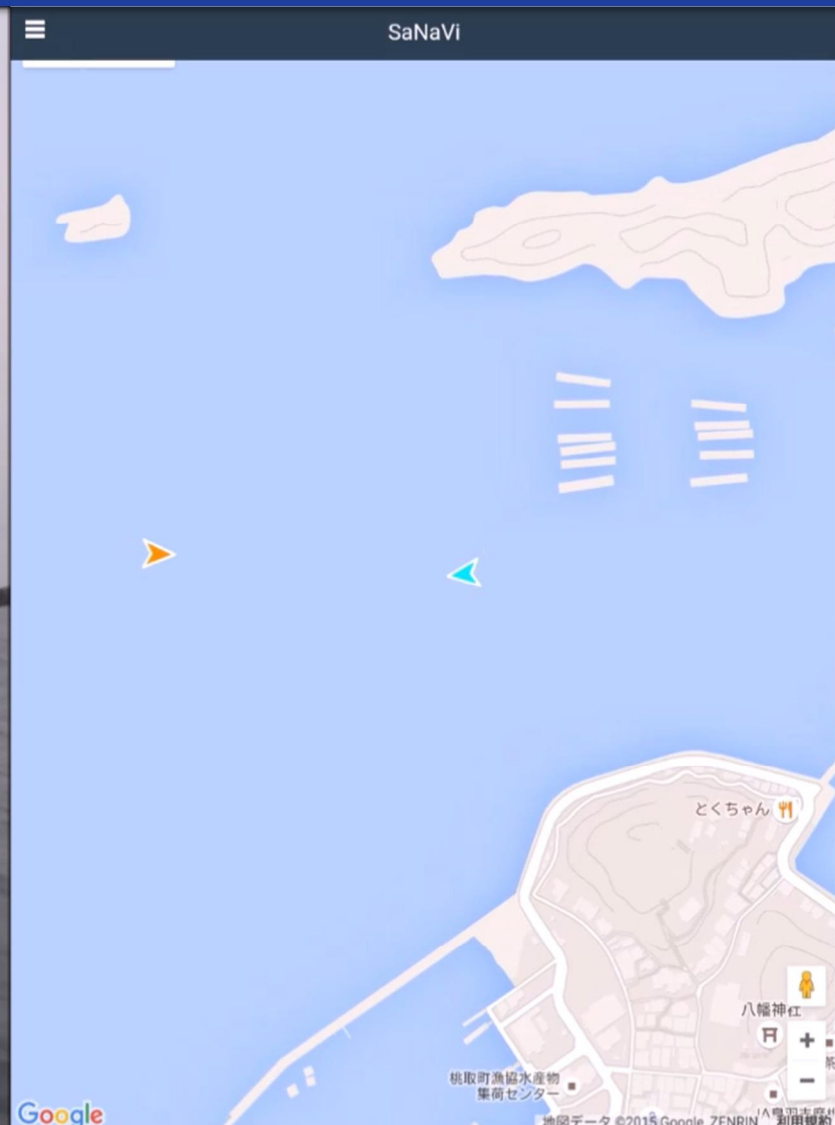
他船のidを入力してください

検索

ログインしていません

Login

利用例 2 : 船舶の接近をお知らせ



利用例 3 : 転落して遭難した場合



利用例 4 : 衝突・接近が起こった場合



航跡データより、どちらの船舶が事故の原因が分かる！

利用例まとめ

1. 位置情報表示機能



接近そのものを減らす

2. 接近検知機能



衝突事故をなくす

3. 遭難検知機能



行方不明者・死亡者を減らす

4. ドライブレコーダー



事故の原因解明、対策に役立つ

スマホアプリ共通課題

- **全船が搭載して効果がある**
AIS搭載船ともデータ共有可能でなければならない
- **(国際的な)標準規格が必要**
本検討部会は国内規格にとどまる？
- **本アプリ使用時に事故が発生**
製造物責任を開発者・販売者が問われる可能性がある