

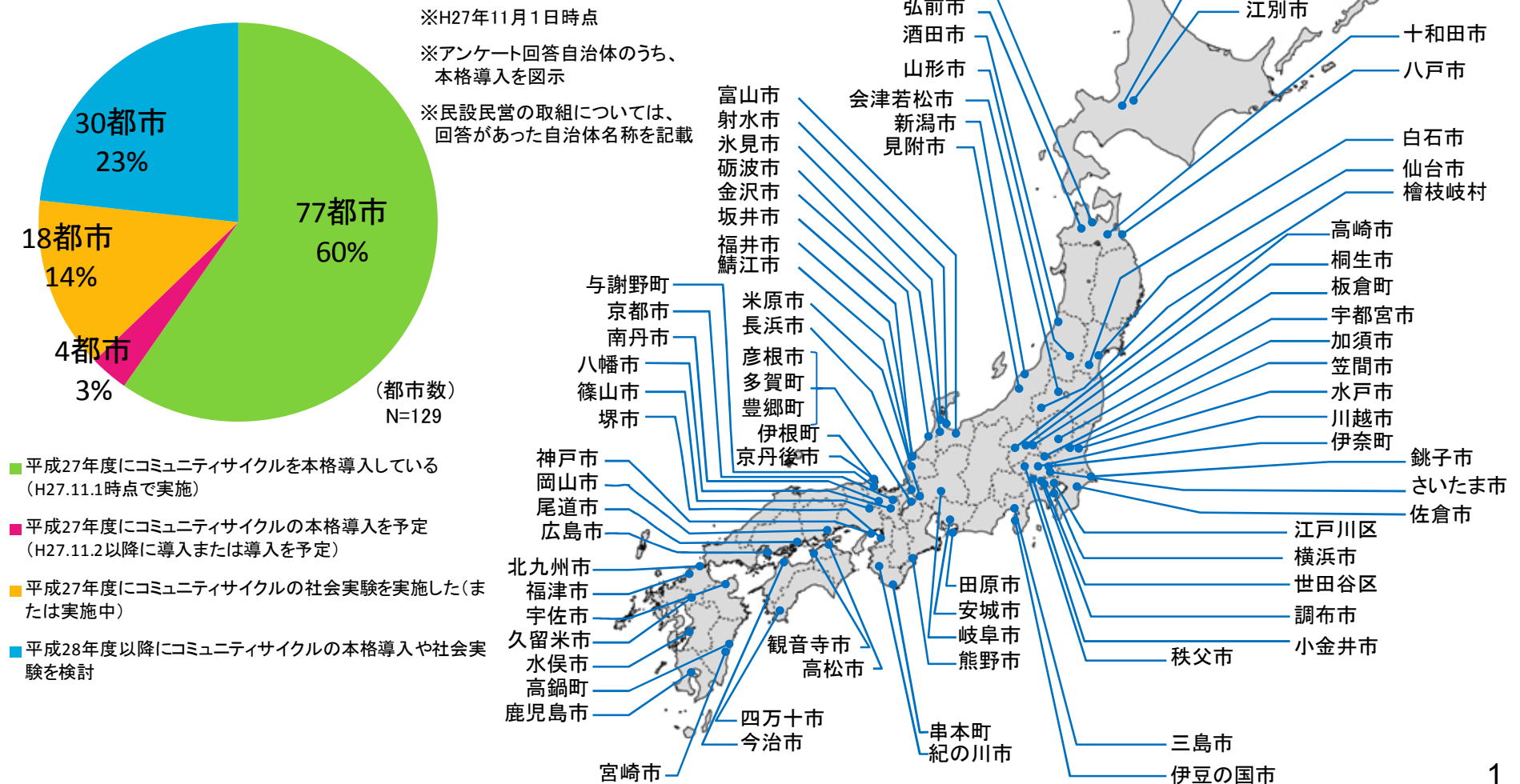
コミュニティサイクルの取組等について

国土交通省 都市局
街路交通施設課
平成28年3月

①全国の実施状況について

➤現在、コミュニティサイクルは77都市で本格導入されている。
(平成27年11月1日時点)

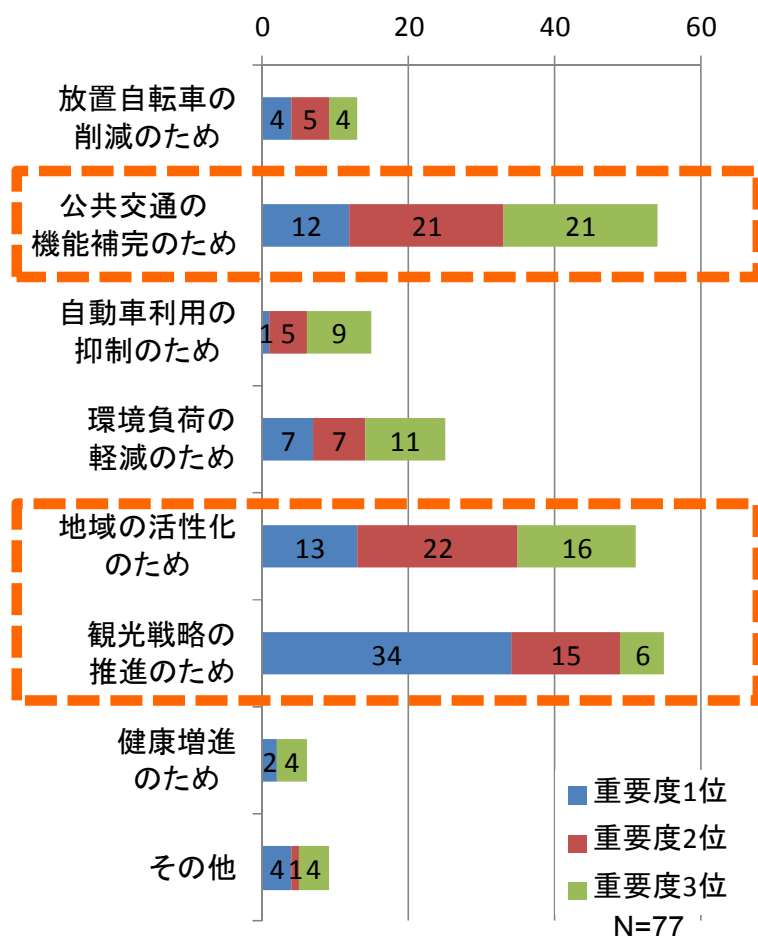
【コミュニティサイクル実施状況】



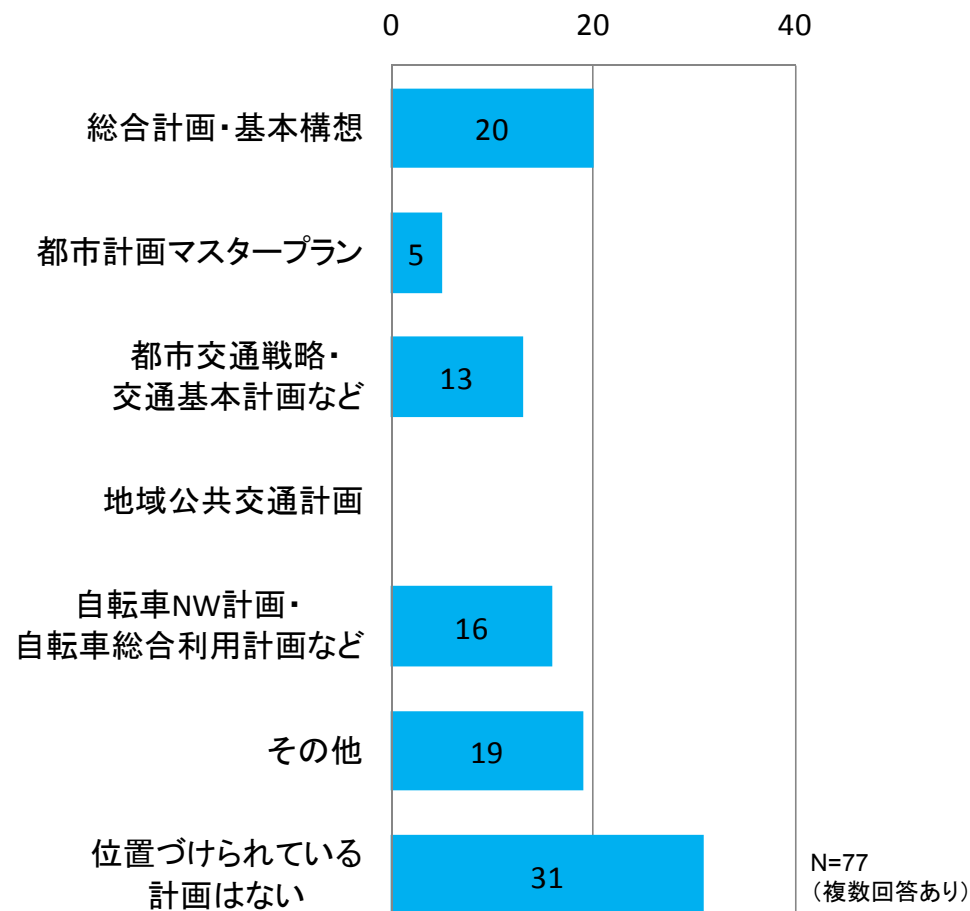
②コミュニティサイクルの導入目的

- コミュニティサイクル導入の目的は多岐にわたっているが、「公共交通の機能補完のため」「地域の活性化のため」「観光戦略の推進のため」を上位に挙げる都市が多い。
- 交通戦略及び自転車総合利用計画への位置づけは約15%となっている。

【コミュニティサイクル導入の目的】



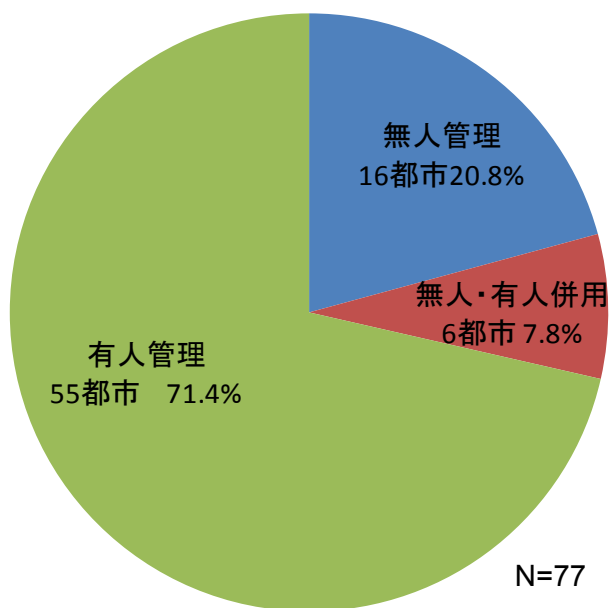
【各種計画へのコミュニティサイクルの位置づけ】



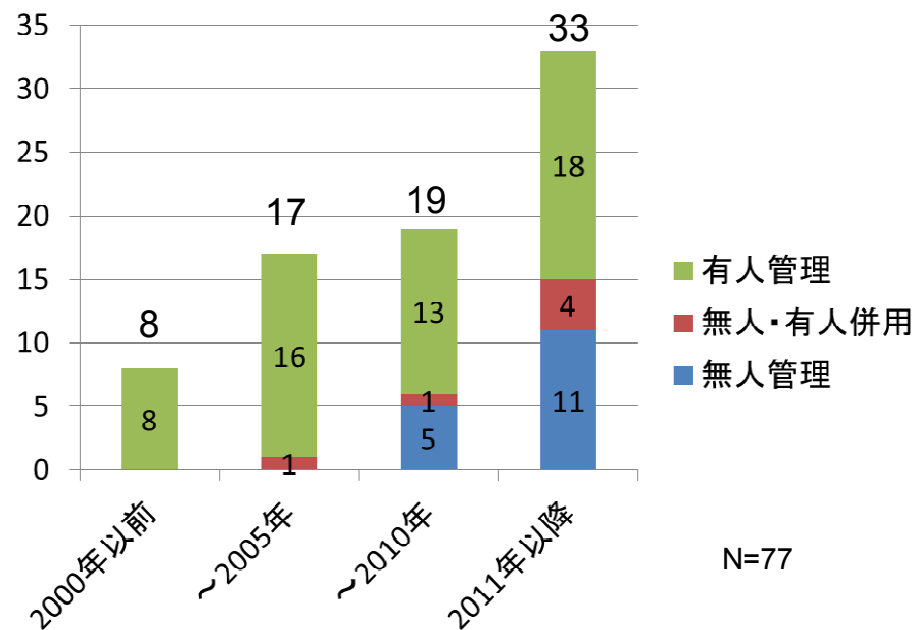
③ポート管理の方法について

- ▶ ポート管理の方法については、「無人管理」の活用が全体の約29%となっている。
- ▶ 近年、無人管理を活用した運営方式の導入割合が増加している。

【貸出返却の管理方法】



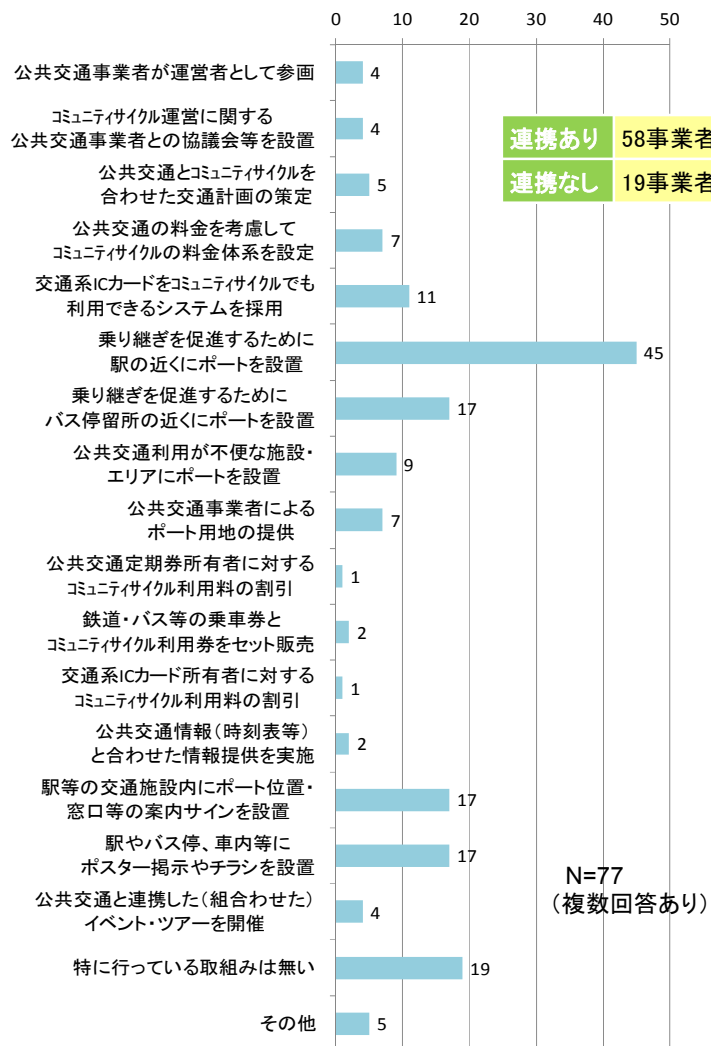
【管理方式(本格導入年次別集計)】



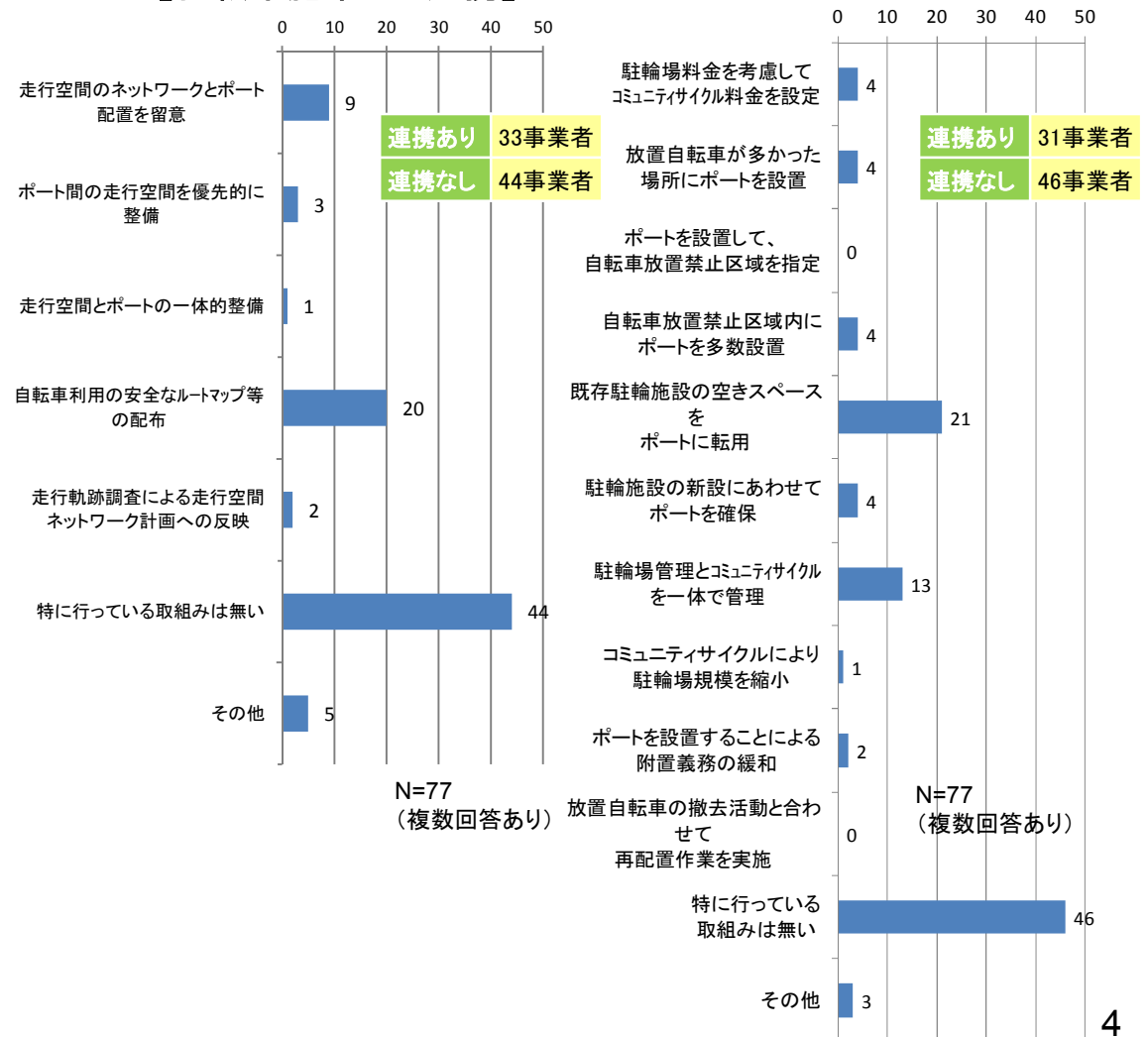
④公共交通との連携、自転車施策との連携について

▶ 都市交通システムとしての機能・サービスを高めるため、公共交通との連携や自転車施策との連携を進めていくことが必要である。

【公共交通との連携施策】



【自転車施策との連携】



⑤利用を高める取組事例(1)

- ▶ ポート配置の工夫によりポートを確保する。
- ▶ ポート設置のニーズ調査を十分に踏まえ拡大する。

【ポート配置の工夫】

- 道路上のデッドスペースや鉄道用地、公開空地を利用する等、ニーズがある・見込める場所にポートを設置



道路(路上)に設置
歩道上のデッドスペース
(岡山市)



道路(路上以外)に設置
陸橋下のスペース
(世田谷区)



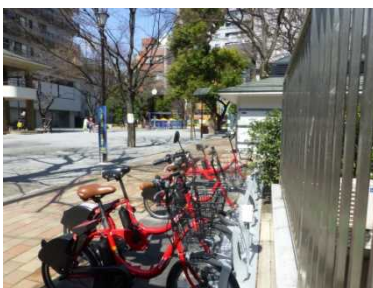
コンビニエンスストアに設置
(さいたま市)



鉄道用地に設置
(さいたま市)



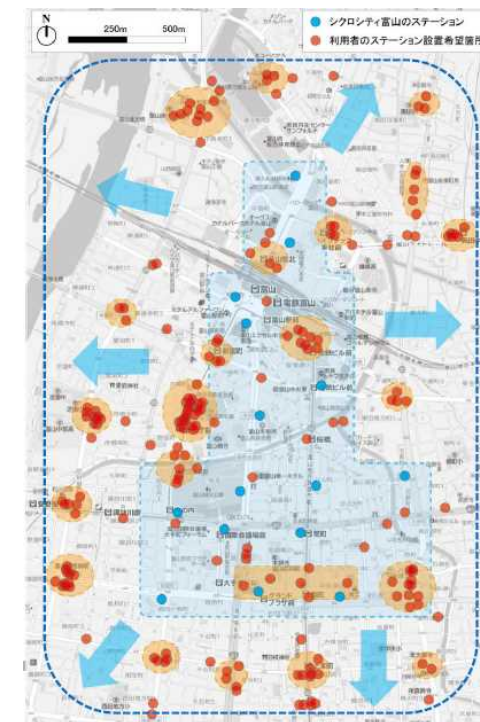
公開空地に設置
(千代田区)
※社会実験



公園に設置
(中央区)
※社会実験

【ニーズ調査を踏まえた拡大】

- ポートの設置ニーズをアンケート調査により把握。
- 現在のポートの妥当性と、拡大ニーズを的確に把握していくことが可能。



出典:シクロシティ富山経過報告書(簡易版)
「2011年6月時点」

⑤利用を高める取組事例(2)

➤ 日中の利用を高めるため、法人会員などによる業務利用や外国人旅行者など観光客への利用を促進する。

【法人利用】

- ・法人会員制度の導入による法人利用の促進。
- ・営業用車両削減等の効果も生んでいる。



【外国人旅行者への対応】

- ・会員登録への多言語対応、多言語利用ガイド・マップ等の作成



出典:くるクルHP

多言語対応のホームページ(久留米市)



英語版リーフレット・利用ガイド(広島市)



出典:NPO法人ポロクルホームページ・資料

⑥持続可能な事業運営に向けた取組事例

➤ 持続的な事業運営に向け、車体広告や物販などによる事業外収入の確保や運営コストの縮減などの取組を進めていくことが必要である。

【附帯事業の実施】

- ドレスガード等を活用した車体広告の導入やコミュニティサイクルに関連したオリジナルグッズを販売。



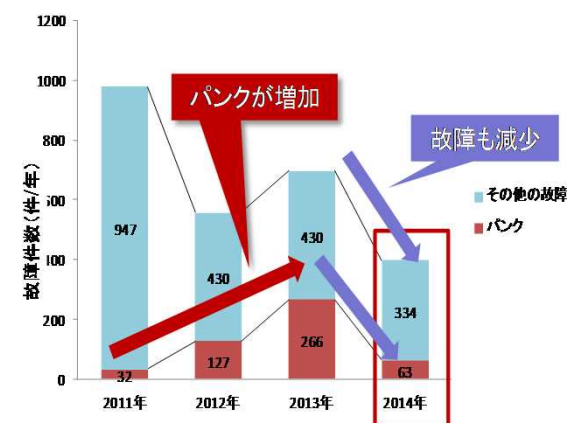
岡山市(ももちやり)



金沢市(まちなり)

【コスト縮減の取組】

- メンテナンス頻度が高くなる原因の一つであるパンクを抑えるため、ノーパンクタイヤを導入。



ノーパンクタイヤ導入

出典：NPO法人ポロクル資料

法案の概要(抜粋)

詳細について：http://www.mlit.go.jp/report/press/toshi05_hh_000144.html

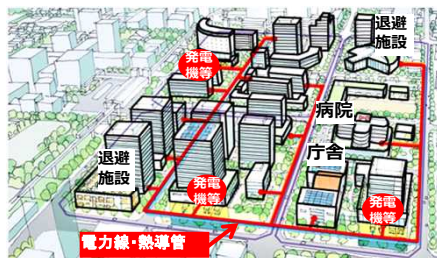
国際競争力・防災機能強化

【国際ビジネス・生活環境の整備】

- 民間都市再生事業計画の大臣認定の申請期限の延長(→平成34年3月31日まで)
※優良な認定民間都市再生事業には各種金融支援や税制支援を実施
- 金融支援※の対象に国際会議場等の整備費を追加
※民間都市開発推進機構による支援

【大規模災害に対応する環境整備】

- 災害時にエリア内のビルにエネルギーを継続して供給するためのビル所有者とエネルギー供給施設※の所有者による協定制度の創設(承継効付き)



※エネルギー供給施設
(発電機、ボイラー、
電力線、熱導管等
から構成)

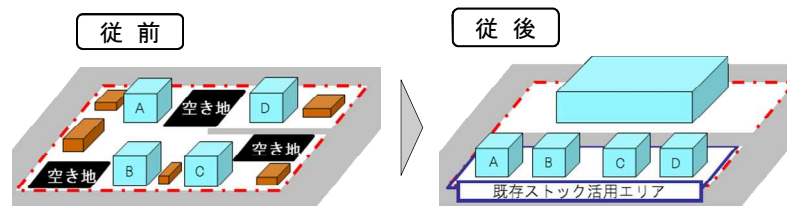
【事業のスピードアップのための支援の強化・重点化】

- 道路上空利用の都市再生緊急整備地域への拡充
- 大臣認定処理期間の短縮
(特定地域:45日→1月、緊急地域:3月→2月)
- 都市再生緊急整備地域指定の見直し制度の明示

コンパクトで賑わいのあるまちづくり

【まちなかへの都市機能の効率的な誘導】

- 地域内に使える既存ストックがある場合にはそれを残しつつ、地域の身の丈にあった規模の市街地整備を可能とする手法の創設
- まちなか誘導施設の整備促進を図る地区の追加など市街地再開発事業の施行要件を見直し



身の丈にあった規模の市街地整備(イメージ)

【官民連携によるまちの賑わい創出】

- 空き地・空き店舗を有効に活用するための市町村・まちづくり団体と土地所有者による協定制度の創設
- 賑わいの創出に寄与する施設(観光案内所、**サイクルポート**等)を**都市公園の占用許可対象に追加**



空き地を活用したまちなかの賑わいの創出(イメージ)

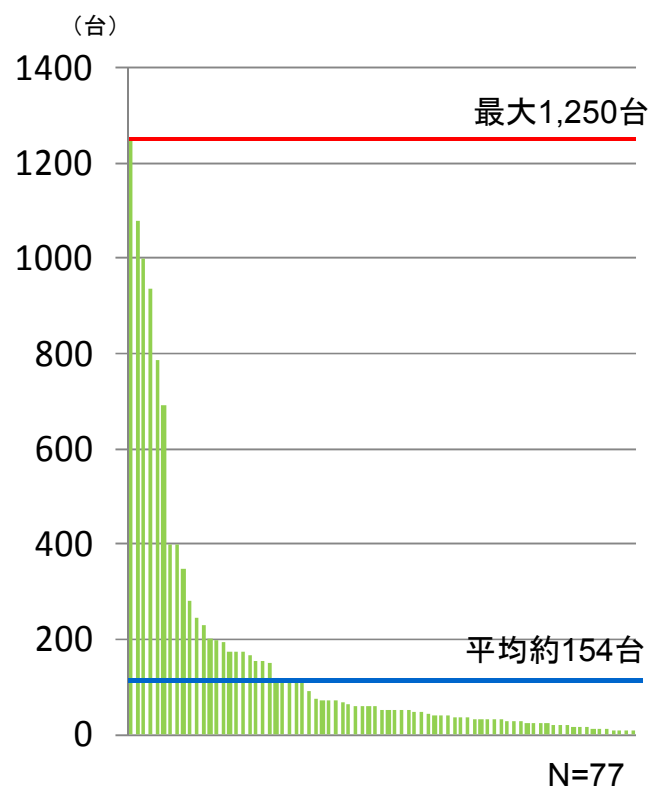


都市公園へのサイクルポート設置(イメージ)

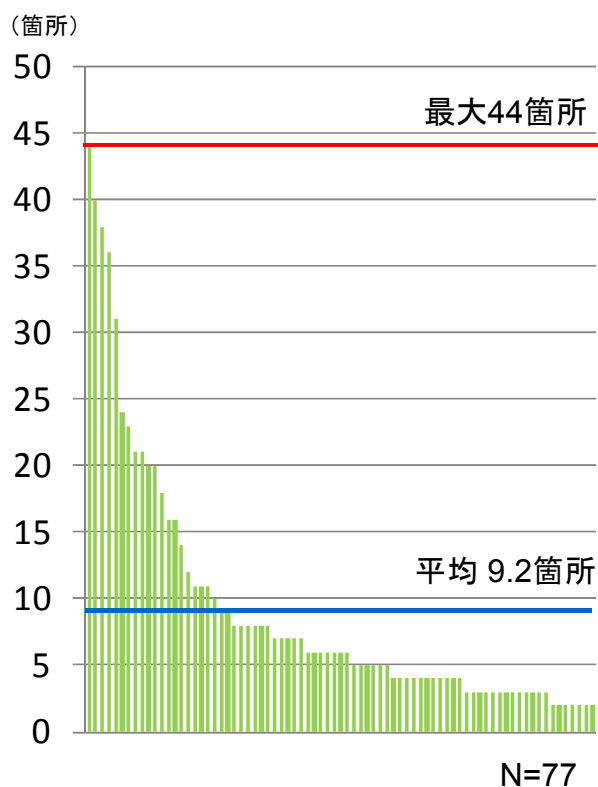
1)コミュニティサイクルの実施規模

- 自転車台数の平均は約154台、最大は1,250台である。
- ポート数の平均は約9箇所、最大は44箇所である。
- ポート1箇所あたりの自転車台数の平均は約21台/箇所、最大は約270台/箇所である。

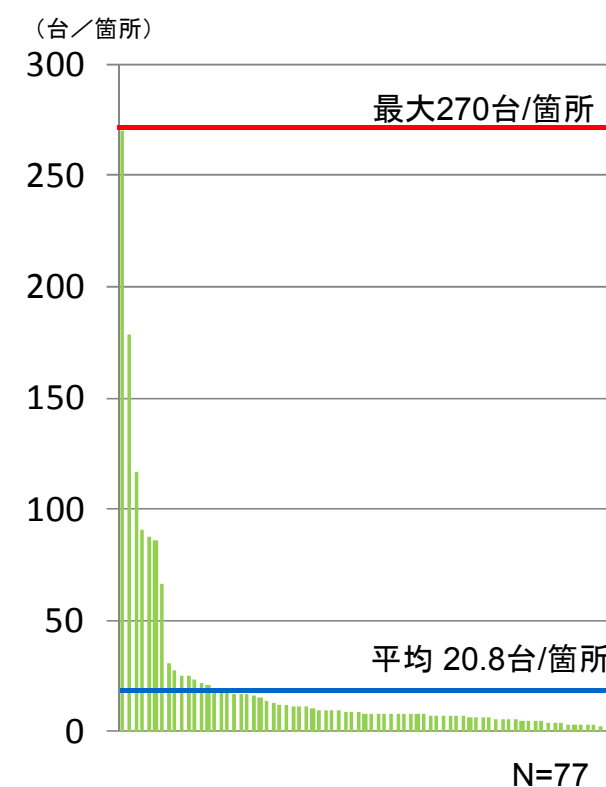
【自転車台数】



【ポート数】



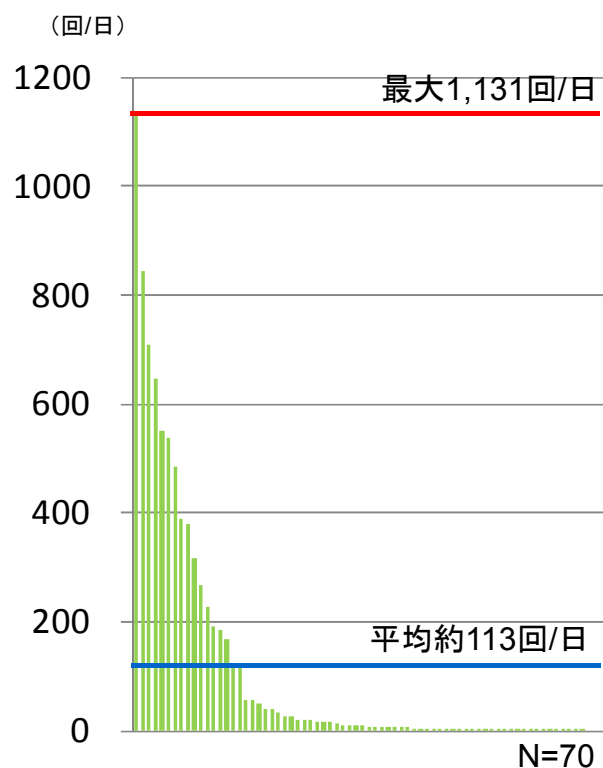
【ポートあたり自転車台数】



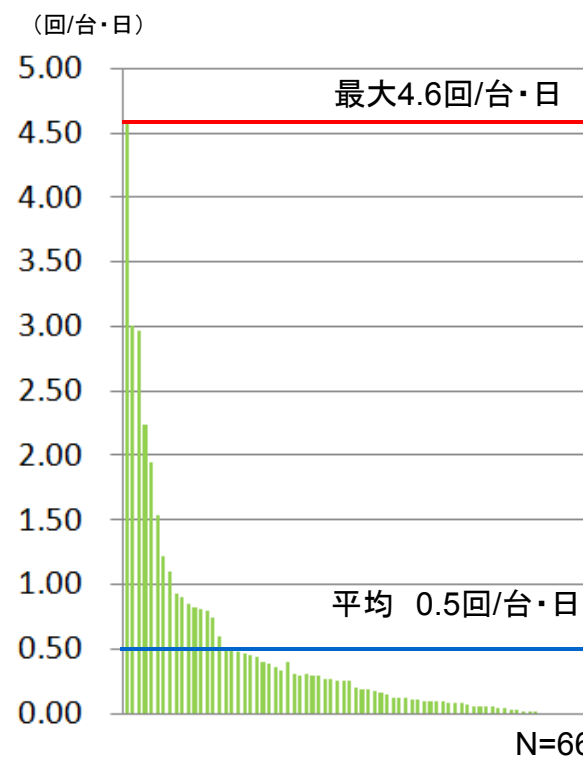
2) コミュニティサイクルの利用状況

- 1日あたりの利用回数の平均は約113回/日、最大は約1131回/日となっている。
- 回転率の平均は約0.5回/台・日、最大は約4.6回/台・日となっている。

【日平均利用回数】



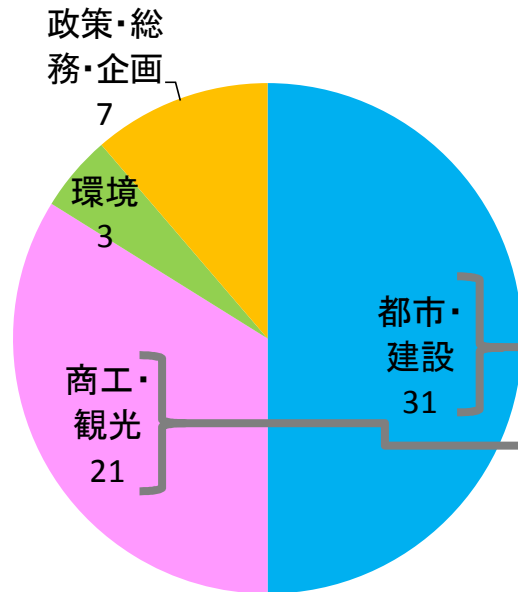
【回転率】



3) コミュニティサイクルの所管部局と、導入目的

- ▶ コミュニティサイクルの所管部局は、「都市・建設部局」、「商工・観光部局」が多くの割合を占めている。
- ▶ 「都市・建設部局」の導入目的は、「公共交通の機能補完」を始め、多岐にわたっている。

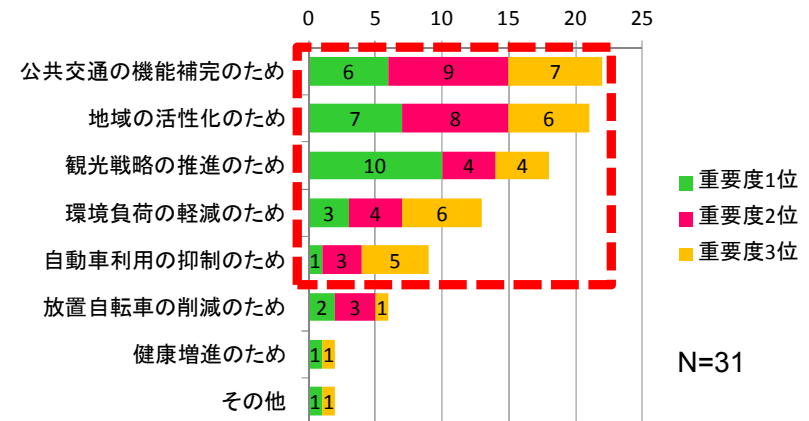
【地方公共団体の所管部局】



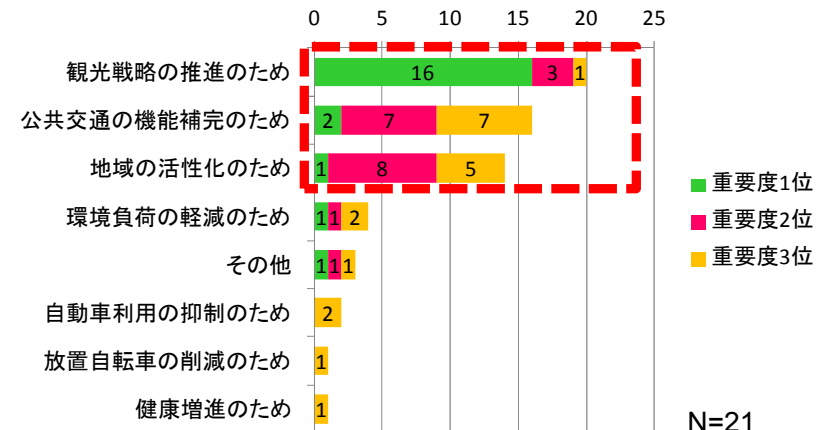
※集計対象: 民設民営(行政関与無し)を除く

N=62

【コミュニティサイクルの導入目的(都市・建設部局)】



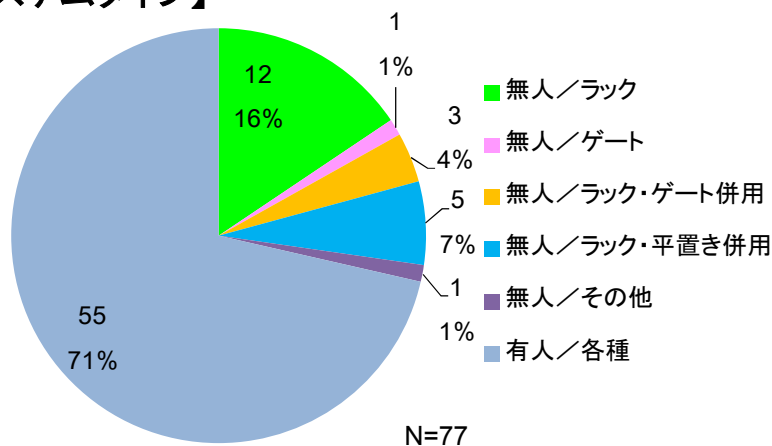
【コミュニティサイクルの導入目的(商工・観光部局)】



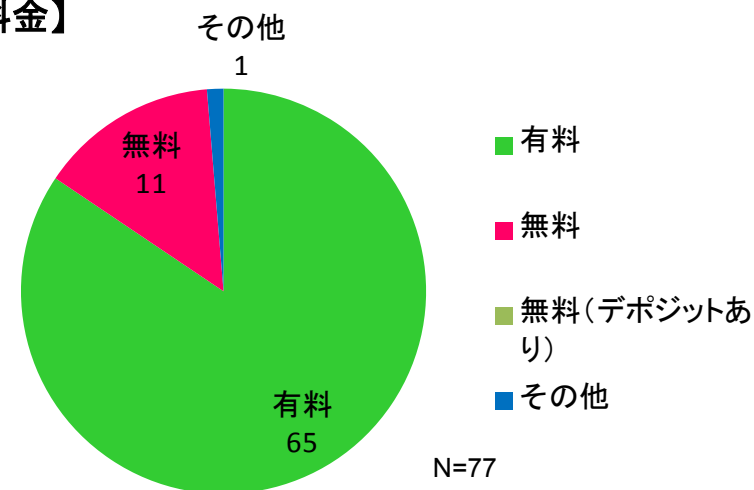
4)コミュニティサイクルの運営方法

➤ 貸出返却の管理方法は、無人管理のうちラックによる自転車の係留が12事業（約16%）で最も多くなっている。

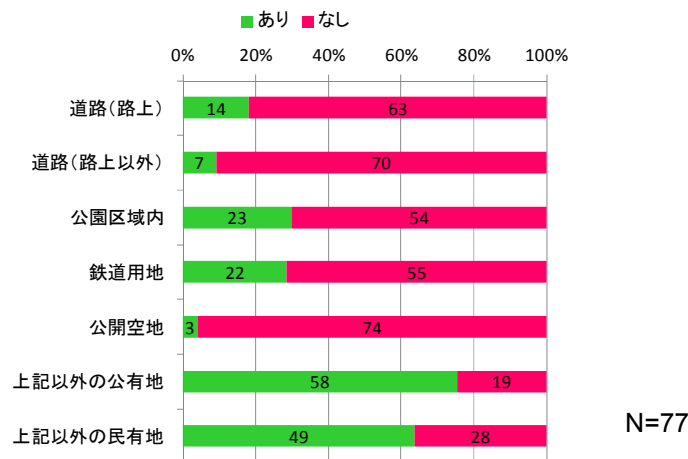
【システムタイプ】



【料金】



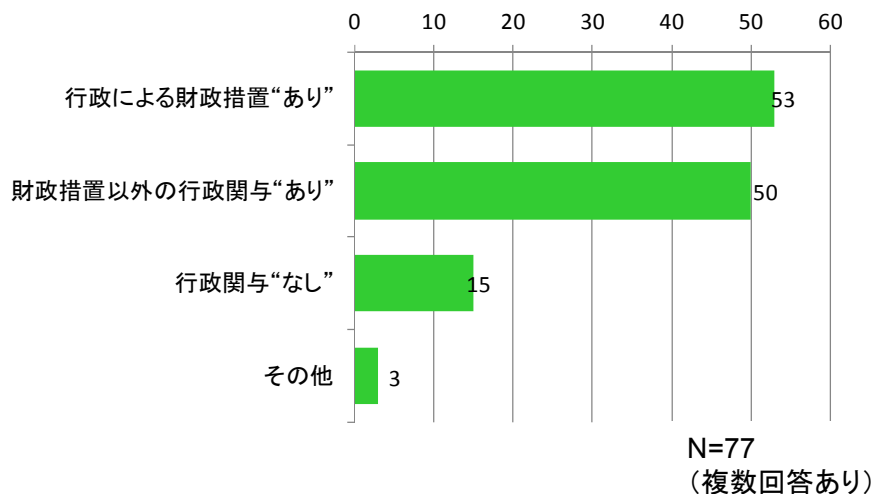
【ポート設置場所】



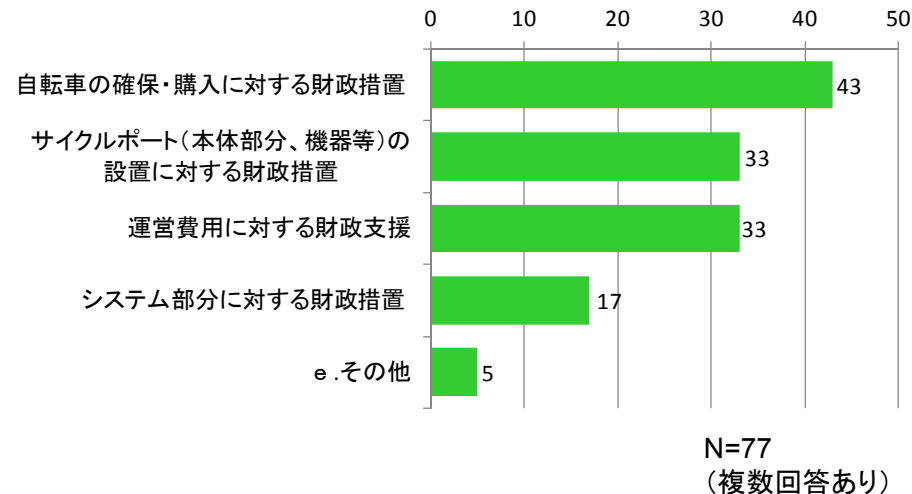
5) コミュニティサイクルへの行政関与状況

- 約7割の事業において、行政による財政措置が行われている。
- 財政措置の内容としては、施設整備が多く、次いでサイクルポートの設置や運営費用への財政支援の順となっている。

【行政関与の有無】



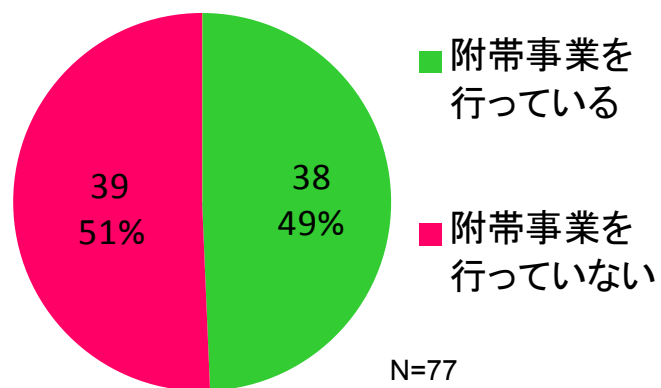
【行政による財政措置の内容】



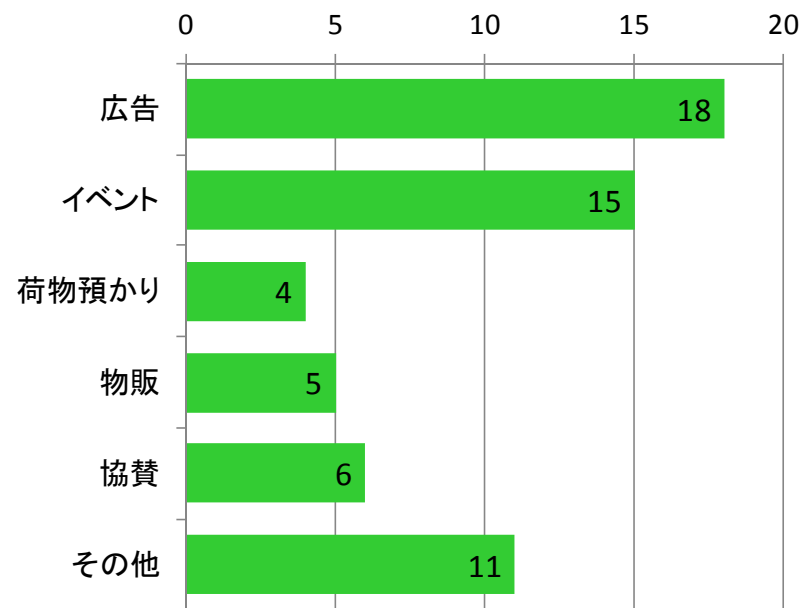
6) 附帯事業の実施状況

▶ 広告やイベント等の附帯事業を実施している事業は、約5割となっている。

【附帯事業の実施】



【附帯事業の内容】



N=38
(複数回答あり)

活動内容

- コミュニティサイクルに関する情報を、メールを用いて共有する交流協議会を設けています。国、関係機関、公共団体、民間団体、大学関係者等がメンバーです。
- 国土交通省 都市局 街路交通施設課より、各地での取組を情報発信します。各団体からの積極的な情報提供をお願い致します。
- 制度や事業に関する相談も受け付けています。必要に応じて、全国の事例について各自治体へ照会し、とりまとめて回答等を行います。照会があった際には、ご協力ください。

申し込みについて

- 会費は無料で、入会・退会の手続きは随時行っています。
- 入会・退会の手続きは下記担当までメールにて申込をお願いします。
国土交通省都市局街路交通施設課 駐車場安全係長 山縣
メールアドレス: yamagata-m2in@mlit.go.jp

全国コミュニティサイクル情報交流協議会に参加します

団体名: ○○県○○市

電話番号: ○○ - ○○○○ - ○○○○

部署名: ○○部○○課

メールアドレス: ○○○○○○@○○

役 職: ○○

受信可能メール容量: ○MB

氏 名: ○○ ○○