

九州自動車道における緊急車両の 通行可能区間の延伸について

平成28年4月19日

国土交通省
道路局

- 本日午前中に、九州自動車道 植木^{うえき} I C ~ 益城熊本^{ましきくまもと} 空港^{くうこう} I C間において、緊急車両の通行が可能となります。
- これにより、緊急物資の被災地への迅速な輸送が可能となることが期待されます。

問い合わせ先

国土交通省 道路局 高速道路課 企画専門官 渡邊

(直通)03-5253-8500

九州自動車道 主な被災箇所と復旧の取り組み

4/19(火)
6:00時点



ましき
益城BS付近

盛土法面の崩落



崩落延長
約30~40m



⇒土留め工事に着手

**緊急車両
通行可能**
(4/19(火))
午前中~

くまもと
熊本IC付近

神園跨道橋※他2橋
(※熊本市管理: 橋長約50m)
橋脚傾斜



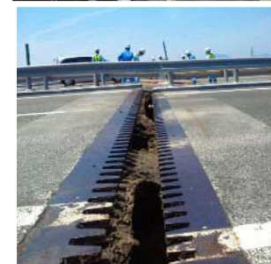
⇒神園跨道橋にベント
(橋梁を支える設備)
をまもなく設置完了
予定

きやまがわ
木山川渡河部

木山川橋(橋長約870m(32径間))
桁のずれ



開き
約30~40cm



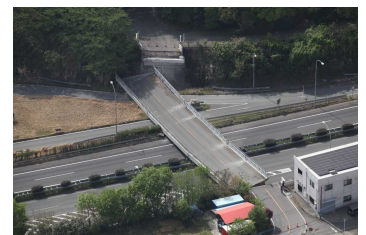
段差
約20cm

⇒ベント設置の準備工事

みどりかわ
緑川PA付近

府領跨道橋
(熊本県管理: 橋長約60m)
高速道路上に落橋

⇒橋桁の切断作業中



くまもと こうぞの
熊本IC付近 神園跨道橋について

4/19(火)
6:00時点

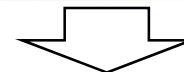
位置図

ふくおか
至 福岡



被災状況

橋脚傾斜
4/16(土)18:00時点



緊急車両通行のための対策後

4/19(火)5:00時点

4/19(火)6:00時点



かごしま
至 鹿児島

<ベント設置状況>

<ベント設置状況>