

## 平成28年2月の建設工事受注動態統計調査(大手50社調査)結果

民間工事は、サービス業、不動産業、電気・ガス・熱供給・水道業等が減少したため、対前年同月比11.8%減少し、2ヶ月連続で減少した。  
総計は、同12.4%減少し、2ヶ月連続で減少した。

### 1. 受注総額

- ① 2月の受注総額は9,906億円。
- ② 対前年同月比は、12.4%減であり、2ヶ月連続の減少。
- ③ 国内は、民間工事、公共工事ともに減少した。国内計は9,724億円（対前年同月比12.9%減、2ヶ月連続の減少）

### 2. 民間

- ① 2月の民間工事は6,887億円（対前年同月比11.8%減、2ヶ月連続の減少）
- ② 製造業は増加し、非製造業は減少した。
  - ・ 製造業（同15.8%増）、非製造業（同16.7%減）
  - ・ 発注者別では、金融業、保険業、製造業、情報通信業等が増加し、サービス業、不動産業、電気・ガス・熱供給・水道業等が減少した。
  - ・ 工事種類別では建築、土木ともに減少した。鉄道、工場・発電所、医療・福祉施設等が増加し、事務所・庁舎、住宅、土木その他等が減少した。

### 3. 公共

- ① 2月の公共工事は2,394億円（対前年同月比17.8%減、3ヶ月連続の減少）
- ② 国の機関は減少し、地方の機関は増加した。
  - ・ 国の機関（同27.9%減）、地方の機関（同5.4%増）
  - ・ 発注者別では、国の機関は全て減少した。地方の機関は、市区町村、その他は増加し、都道府県、地方公営企業は減少した。
  - ・ 工事種類別では、建築、土木ともに減少した。治山・治水、事務所・庁舎、土地造成等が増加し、道路、土木その他、医療・福祉施設等が減少した。

### 4. 海外

- ① 2月の海外工事は183億円（対前年同月比23.2%増、2ヶ月連続の増加）

※1 平成20年4月より日本標準産業分類が改訂されたため、民間の発注者分類の名称を変更しました。  
・ 鉱業、建設業 → 鉱業、採石業、砂利採取業、建設業      ・ 運輸業 → 運輸業、郵便業  
・ 卸売・小売業 → 卸売業、小売業      ・ 金融・保険業 → 金融業、保険業

※2 海外工事の受注額には、現地法人分は含まない。

※3 施工都道府県別受注高を、平成22年12月分からP.3に追加しました。  
(施工ブロック別受注高、施工都道府県別受注高は、国内計からその他(駐留軍・外国公館と小口工事)を除いたものです。)

※4 平成27年4月に調査対象を一部変更している。

建設工事受注動態統計調査（大手50社調査） 時系列表

（上段：実額 百万円 下段：前年同期比 %）

		建設工事受注動態											建築	土木	施工高	手持ち 工事高	手持ち 工事数		
		総計		国内計			民間等			公共機関								その他	海外
		小計	製造業	非製造業	小計	国の機関	地方の機関												
年度	平成 24 年度	11,044,725 2.4	10,528,394 3.3	7,425,835 2.6	1,489,492 ▲ 5.0	5,936,344 4.7	2,621,282 5.3	1,612,894 14.9	1,008,388 ▲ 7.0	481,277 2.2	516,331 ▲ 12.0	7,579,098 3.0	3,465,627 1.3	11,121,742 3.1	11,775,429 ▲ 0.0				
	平成 25 年度	13,267,704 20.1	12,400,801 17.8	8,482,779 14.2	1,456,789 ▲ 2.2	7,025,989 18.4	3,439,061 31.2	2,135,538 32.4	1,303,523 29.3	478,962 ▲ 0.5	866,903 67.9	8,847,002 16.7	4,420,703 27.6	12,432,664 11.8	12,936,356 9.9				
	平成 26 年度	14,357,927 8.2	13,590,315 9.6	8,892,769 4.8	1,675,862 15.0	7,216,907 2.7	4,227,154 22.9	2,744,688 28.5	1,482,465 13.7	470,392 ▲ 1.8	767,613 ▲ 11.5	9,183,044 3.8	5,174,884 17.1	12,997,290 5.9	14,032,990 8.5				
四 半 期	26 年10-12月	3,341,424 12.9	3,055,935 10.4	2,065,114 8.9	397,570 21.2	1,667,545 6.4	866,576 14.1	468,880 7.6	397,695 22.9	124,245 10.4	285,489 48.5	2,193,794 15.2	1,147,631 8.8	3,343,973 1.6	13,828,638 7.1				
	27 年 1- 3月	4,138,708 11.6	4,096,368 22.4	2,801,737 43.2	453,045 14.8	2,348,692 50.4	1,174,180 ▲ 6.6	780,298 ▲ 7.5	393,882 ▲ 4.8	120,450 ▲ 8.9	42,340 ▲ 88.3	2,722,802 24.1	1,415,906 ▲ 6.6	3,894,901 16.4	14,032,990 8.5				
	4- 6	3,334,451 ▲ 1.5	3,224,580 ▲ 1.6	2,304,817 22.6	479,114 21.4	1,825,702 22.9	778,577 ▲ 39.6	541,673 ▲ 43.6	236,903 ▲ 28.2	141,187 30.6	109,871 2.0	2,253,134 16.4	1,081,317 ▲ 25.4	3,134,595 14.1	14,625,297 8.1				
	7- 9	3,370,496 ▲ 3.5	3,293,274 4.2	2,395,425 11.6	556,044 29.1	1,839,381 7.2	778,683 ▲ 13.1	509,211 ▲ 4.9	269,472 ▲ 25.4	119,167 1.4	77,222 ▲ 76.7	2,396,034 2.8	974,462 ▲ 16.2	3,309,192 9.9	14,365,016 3.0				
	10-12	3,280,307 ▲ 1.8	3,055,224 ▲ 0.0	2,104,970 1.9	495,279 24.6	1,609,690 ▲ 3.5	831,859 ▲ 4.0	504,916 7.7	326,944 ▲ 17.8	118,395 ▲ 4.7	225,083 ▲ 21.2	2,223,897 1.4	1,056,410 ▲ 7.9	3,602,618 7.7	14,146,128 2.3				
次 月	27 年 2月	1,130,574 1.0	1,115,765 18.9	780,944 49.6	117,406 ▲ 4.8	663,538 66.4	291,016 ▲ 23.0	202,450 ▲ 15.2	88,565 ▲ 36.3	43,805 12.4	14,809 ▲ 91.8	778,848 7.2	351,726 ▲ 10.6	1,046,290 9.9	13,981,534 8.1	12.7			
	3	1,954,338 10.8	1,943,157 17.5	1,268,302 39.3	185,460 10.4	1,082,842 45.8	634,189 ▲ 7.4	407,596 ▲ 11.6	226,593 1.3	40,666 ▲ 29.9	11,181 ▲ 89.8	1,162,213 31.4	792,126 ▲ 9.9	1,982,305 13.2	14,032,990 8.5	12.8			
	4	1,183,584 ▲ 12.1	1,173,090 ▲ 12.3	879,138 33.6	213,521 52.2	665,616 28.5	238,294 ▲ 62.9	165,526 ▲ 71.4	72,768 14.4	55,659 48.2	10,494 15.3	848,903 36.7	334,681 ▲ 53.9	929,605 16.5	14,544,901 8.3	13.3			
	5	819,255 ▲ 7.4	793,301 ▲ 2.6	562,182 10.2	113,060 ▲ 2.4	449,122 13.9	195,775 ▲ 27.5	132,343 ▲ 17.7	63,432 ▲ 41.9	35,344 2.5	25,954 ▲ 63.2	528,417 ▲ 4.6	290,838 ▲ 12.1	962,600 15.5	14,525,986 7.6	13.1			
	6	1,331,612 15.4	1,258,189 11.8	863,497 21.4	152,533 10.1	710,964 24.1	344,508 ▲ 8.9	243,805 10.2	100,703 ▲ 35.9	50,184 39.1	73,423 161.3	875,814 15.0	455,798 16.2	1,242,390 11.2	14,625,297 8.1	13.1			
	7	1,016,687 ▲ 4.0	1,004,689 3.9	722,088 12.2	212,216 78.7	509,872 ▲ 2.8	245,441 ▲ 14.3	169,639 2.5	75,802 ▲ 37.3	37,160 ▲ 0.4	11,998 ▲ 86.9	720,206 9.0	296,481 ▲ 25.6	872,844 10.7	14,673,075 6.3	13.1			
	8	917,802 ▲ 15.6	880,006 ▲ 3.6	597,519 7.7	186,670 56.4	410,849 ▲ 5.6	245,508 ▲ 24.4	173,204 ▲ 16.0	72,304 ▲ 39.0	36,979 10.0	37,796 ▲ 78.4	592,752 ▲ 20.4	325,050 ▲ 5.3	1,014,066 10.5	14,216,537 2.5	12.6			
	9	1,436,007 6.7	1,408,579 10.0	1,075,818 13.4	157,158 ▲ 18.4	918,659 21.6	287,733 0.8	166,368 1.6	121,365 ▲ 0.3	45,028 ▲ 3.4	27,428 ▲ 58.2	1,083,076 17.1	352,931 ▲ 16.2	1,422,282 9.0	14,365,016 3.0	12.6			
	10	875,437 ▲ 25.2	849,675 ▲ 18.9	568,081 ▲ 19.8	163,226 15.2	404,855 ▲ 28.5	243,910 ▲ 16.7	133,156 ▲ 8.9	110,754 ▲ 24.4	37,684 ▲ 20.0	25,762 ▲ 79.1	586,163 ▲ 18.8	289,274 ▲ 35.6	1,083,466 21.5	14,172,329 0.7	12.3			
	11	1,004,489 5.7	902,868 ▲ 1.4	594,249 ▲ 6.0	146,574 19.7	447,675 ▲ 12.1	266,957 9.0	178,205 37.9	88,752 ▲ 23.3	41,662 8.2	101,621 190.3	629,263 ▲ 4.7	375,227 29.3	1,133,865 11.1	14,092,892 0.9	12.1			
	12	1,400,381 14.8	1,302,681 19.2	942,640 30.0	185,479 39.0	757,161 28.0	320,992 ▲ 2.4	193,554 0.0	127,438 ▲ 5.9	39,049 1.1	97,699 ▲ 23.3	1,008,471 24.2	391,910 ▲ 4.0	1,385,287 ▲ 3.3	14,146,128 2.3	12.2			
	28 年 1月	908,099 ▲ 13.8	832,255 ▲ 19.8	578,944 ▲ 23.1	101,722 ▲ 32.3	477,223 ▲ 20.8	218,880 ▲ 12.1	141,709 ▲ 16.8	77,170 ▲ 2.0	34,431 ▲ 4.3	75,844 363.9	610,260 ▲ 21.9	297,840 9.5	949,561 9.6	14,422,078 2.3	12.3			
2	990,637 ▲ 12.4	972,386 ▲ 12.9	688,734 ▲ 11.8	136,000 15.8	552,734 ▲ 16.7	239,357 ▲ 17.8	146,050 ▲ 27.9	93,306 5.4	44,296 1.1	18,251 23.2	652,017 ▲ 16.3	338,620 ▲ 3.7	-	-	-				
累計	H27.4 ~ 28.2	11,883,991 ▲ 4.2	11,377,720 ▲ 2.3	8,072,889 5.9	1,768,159 18.6	6,304,730 2.8	2,847,355 ▲ 20.8	1,843,560 ▲ 21.1	1,003,795 ▲ 20.1	457,476 6.5	506,271 ▲ 33.1	8,135,342 1.4	3,748,649 ▲ 14.5	-	-	-			

建設工事受注動態統計調査（大手50社調査） 結果表

1. 受注高（平成 28年2月分）

（単位：百万円、%）

発注者別	工事種類別	建										土				木				合計	前年同月比		
		事務所 庁舎	宿泊 施設	店舗	工場 発電所	倉庫 流通 施設	住宅	教育 研究 文化施設	医療 福祉施設	娯楽 施設	その他	計	治山 治水	鉄道	上水道 下水道	土地造成	港湾 空港	道路	電線路			その他	計
民間等	製造業	12,196	180	391	85,176	3,346	5,160	4,725	183	691	3,031	115,080	42	19	31	189	1,889	735	0	18,015	20,920	136,000	15.8
	農林漁業	0	0	0	▲ 1,935	2,025	0	0	301	0	▲ 83	308	0	0	0	0	0	0	0	13	13	321	▲ 70.7
	鉱業、採石業、砂利採取業、建設業	320	20	51	3,022	1	1,233	1,983	61	3	250	6,944	0	51	5	1,988	23	24	66	606	2,763	9,707	125.2
	電気・ガス・熱供給・水道業	233	54	213	11,614	0	3	15	291	0	1,132	13,554	370	0	48	▲ 11	239	48	1,916	6,522	9,131	22,685	▲ 26.0
	運輸業、郵便業	1,958	1,353	632	391	14,842	368	344	9	245	5,316	25,457	0	63,167	17	2,141	157	375	228	513	66,598	92,055	15.8
	情報通信業	10,977	11,720	22	2,220	1	1	619	16	1	5,758	31,335	0	1	0	0	0	0	8,142	691	8,835	40,169	75.7
	卸売業、小売業	3,352	3	7,962	1,975	457	607	1	107	5	1,247	15,718	0	0	0	2	6	▲ 6	1	514	517	16,235	▲ 28.3
	金融業、保険業	54,454	192	164	10	90	2,797	41	23	24	1,923	59,719	0	0	0	▲ 8	0	6	0	38	36	59,755	122.0
	不動産業	24,634	582	29,195	832	34,296	70,175	2,547	2,379	111	6,015	170,767	0	24	1	1,567	270	130	0	2,127	4,120	174,886	▲ 21.5
	サービス業	8,281	2,832	1,443	3,691	18,826	3,391	32,915	39,706	8,143	6,942	126,170	85	4	0	526	158	39	46	4,894	5,751	131,921	▲ 45.1
その他	1,155	29	169	276	70	1,670	56	22	35	691	4,173	0	107	0	1	5	8	556	148	825	4,999	▲ 59.9	
小計	105,364	16,785	39,850	22,095	70,610	80,244	38,522	42,916	8,566	29,192	454,145	455	63,354	71	6,205	857	624	10,955	16,067	98,589	552,734	▲ 16.7	
計	117,560	16,965	40,241	107,272	73,956	85,404	43,247	43,099	9,258	32,223	569,225	497	63,373	102	6,394	2,746	1,359	10,955	34,081	119,509	688,734	▲ 11.8	
公共機関	国	2,378	0	0	0	0	616	230	466	0	1,279	4,969	19,628	0	0	746	8,263	26,527	781	13,994	69,940	74,908	▲ 41.0
	独立行政法人	29	0	0	3	0	743	2,218	127	0	269	3,389	878	6,811	1,039	7,565	0	145	0	700	17,138	20,527	▲ 2.4
	政府関連企業等	1,995	3	0	19	0	12	1,805	150	6	593	3,685	181	0	612	0	74	44,598	1,103	361	46,930	50,615	▲ 7.1
	小計	3,502	3	0	22	0	1,371	4,253	744	6	2,141	12,042	20,687	6,811	1,652	8,310	8,337	71,271	1,885	15,055	134,008	146,050	▲ 27.9
	都道府県	2,005	0	0	0	591	354	2,301	187	2,463	3,573	11,474	4,435	562	541	2,430	3,314	2,979	126	685	15,072	26,546	▲ 13.0
	市区町村	22,023	3	0	85	0	0	1,291	112	22	590	24,126	484	0	4,154	79	2,570	2,199	101	4,468	14,056	38,182	17.8
	地方公営企業	▲ 12	0	0	0	659	0	80	3,915	0	218	4,860	0	3,491	10,483	0	0	289	2	5	14,270	19,130	▲ 22.2
	その他	147	0	0	4,720	0	16	1	17	0	1,837	6,738	0	0	3	947	0	50	1	1,709	2,710	9,448	781.6
	小計	24,162	3	0	4,804	1,250	370	3,673	4,231	2,485	6,218	47,197	4,919	4,053	15,181	3,456	5,885	5,518	230	6,867	46,109	93,306	5.4
	計	27,664	6	0	4,827	1,250	1,741	7,926	4,975	2,492	8,359	59,240	25,607	10,864	16,833	11,766	14,222	76,788	2,114	21,922	180,117	239,357	▲ 17.8
駐留軍・外国公館	0	0	0	0	0	18	4,167	4	0	120	4,309	0	0	0	0	49	0	0	521	570	4,879	33.1	
小口工事										7,691										31,727	39,418	▲ 1.8	
国内		145,224	16,971	40,241	112,098	75,206	87,163	55,340	48,079	11,750	40,702	640,465	26,104	74,237	16,935	18,161	17,017	78,148	13,069	56,525	331,922	972,386	▲ 12.9
	前年同月比	▲ 30.7	▲ 33.6	17.6	32.0	▲ 19.4	▲ 43.1	▲ 18.1	13.6	10.9	10.1	▲ 16.4	170.3	117.5	▲ 28.5	49.3	4.0	▲ 33.5	8.6	▲ 38.5	▲ 5.0	▲ 12.9	—
海外		906	5,376	44	4,160	▲ 15	32	45	213	32	759	11,553	55	99	39	7,821	32	▲ 1,144	▲ 311	107	6,698	18,251	23.2
	前年同月比	▲ 73.8	11100.0	▲ 49.8	10.6	—	▲ 65.7	▲ 97.9	325.7	3100.0	▲ 42.5	▲ 7.6	▲ 32.8	111.4	▲ 96.5	—	—	—	—	▲ 82.7	189.7	23.2	—
総計		146,131	22,347	40,285	116,258	75,191	87,195	55,385	48,292	11,782	41,461	652,017	26,159	74,336	16,974	25,981	17,049	77,004	12,758	56,632	338,620	990,637	▲ 12.4
	前年同月比	▲ 31.4	▲ 12.7	17.4	31.1	▲ 20.8	▲ 43.1	▲ 20.5	13.9	11.1	▲ 8.3	▲ 16.3	168.5	117.5	▲ 31.6	117.9	18.8	▲ 35.7	3.6	▲ 38.8	▲ 3.7	▲ 12.4	—

2. 施工高及び持ち工事高（平成 28年 1月分）

	合計	建築	土木	前年同月比
施工高（月間）	949,561	639,176	310,385	9.6
持ち工事高（月末）	14,422,078	9,610,613	4,811,465	2.3
持ち工事月数	12.3	12.5	12.0	—

3. 大規模工事（受注高10億円以上の国内工事）（平成 28年2月分）

大規模工事 比率 62.7%

	合計		建築		土木	
	件数	受注高	件数	受注高	件数	受注高
合計	165	609,734	104	440,804	61	168,930
民間等	103	453,305	94	400,002	9	53,304
公共機関	62	156,429	10	40,803	52	115,626

前年同月比 ▲ 22.5%

4. ブロック別受注高（平成 28年 1月分）

	北海道	東北	関東	北陸	中部	近畿	中国	四国	九州・沖縄
受注高	11,901	84,849	321,895	31,561	70,974	127,592	42,840	15,849	90,363
前年同月比	▲ 80.1	▲ 4.7	▲ 27.4	▲ 22.3	▲ 30.1	▲ 0.7	▲ 12.2	▲ 44.0	46.1

5. 施工都道府県別受注高（平成28年1月分）

都道府県名	受注額	都道府県名	受注額	都道府県名	受注額	都道府県名	受注額	都道府県名	受注額
北海道	11,901	栃木	7,988	石川	19,391	滋賀	7,392	岡山	12,609
青森	848	群馬	13,968	福井	1,680	京都	19,481	広島	11,245
岩手	11,259	埼玉	33,573	山梨	6,356	大阪	45,426	山口	7,431
宮城	34,438	千葉	31,579	長野	7,459	兵庫	47,302	徳島	798
秋田	225	東京	153,684	岐阜	14,729	奈良	4,198	香川	10,624
山形	3,266	神奈川	59,966	静岡	15,858	和歌山	3,793	愛媛	947
福島	34,813	新潟	6,586	愛知	35,189	鳥取	7,103	高知	3,480
茨城	7,321	富山	3,904	三重	5,198	島根	4,453	福岡	36,271
								計	797,825

注. 「2. 施工高及び持ち工事高, 持ち工事月数」, 「4. ブロック別受注高」及び「5. 都道府県別受注高」の数値については, 前月分の値である。

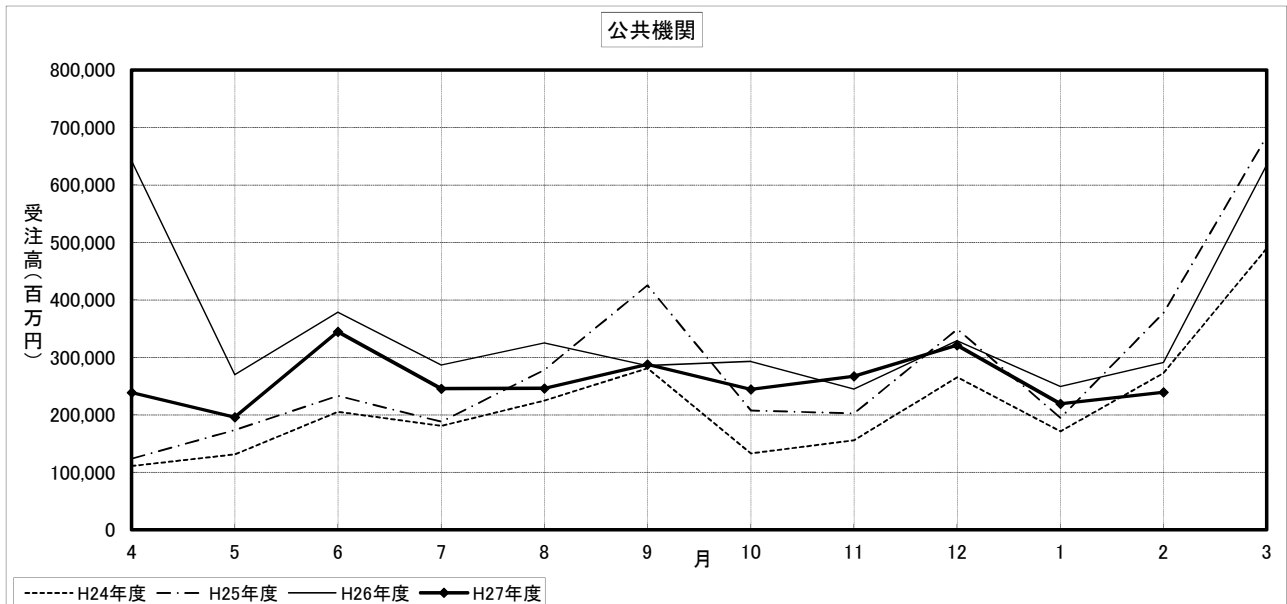
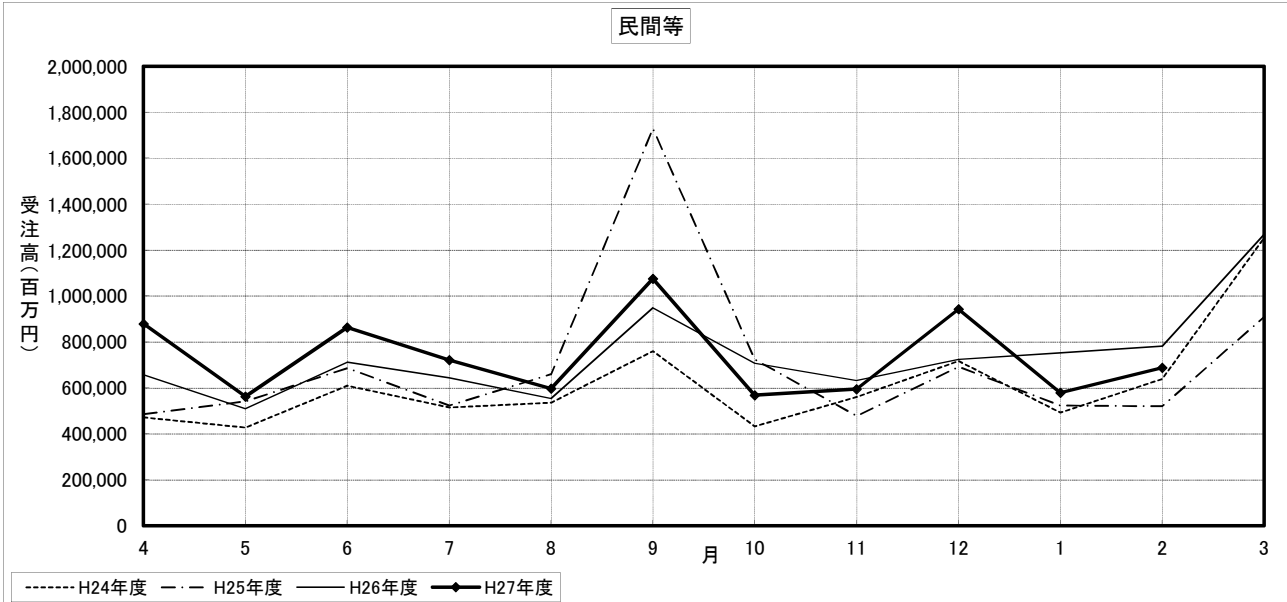
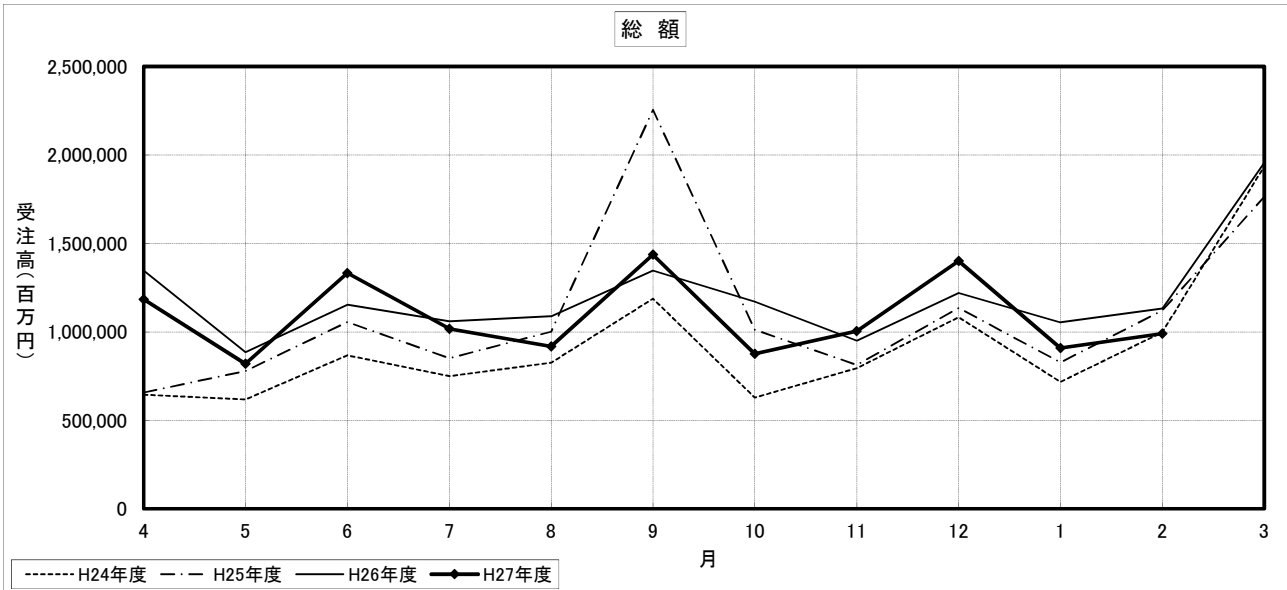
建設工事受注動態統計調査（大手50社調査） 寄与度表

寄与度（平成28年2月分）

発注者別	工事種類別	建										土				木				合計				
		事務所 庁舎	宿泊 施設	店舗	工場 発電所	倉庫 流通 施設	住宅	教育 研究 文化施設	医療 福祉施設	娯楽 施設	その他	計	治山 治水	鉄道	上水道 下水道	土地造成	港湾 空港	道路	電線路		その他	計		
民間 製造 等	製造業	0.10			1.87		0.22	0.23				2.28									-0.70	-0.64	1.64	
	非 農林漁業	農林漁業				-0.19	0.10																	0.48
		鉱業、採石業、砂利採取業、建設業				0.14			0.17				0.27			0.17							0.21	0.48
	電気・ガス・熱供給・水道業				0.31							0.28			-0.37						-0.59	-0.98	-0.71	
	運輸業、郵便業		0.10		-0.39	-1.63					0.16	-1.70		3.34	0.19			-0.27			-0.45	2.81	1.11	
	情報通信業	0.22	1.00		0.20							1.44											1.53	
	卸売業、小売業				-0.57							-0.55											-0.57	
	金融業、保険業	2.82					0.24		-0.17			2.91											2.90	
	不動産業	-4.14	-1.42	1.47		-1.48	0.59	0.16	0.19		0.22	-4.44									0.14	0.20	-4.24	
	サービス業	-5.61	-0.31	-0.25	0.21	1.61	-5.77	-1.35	1.75	0.40		-9.23									-0.26	-0.35	-9.58	
その他	-0.12			-0.12		-0.31					-0.64											-0.66		
小計	-6.97	-0.68	0.56	0.11	-1.38	-5.15	-1.03	1.74	0.35	0.72	-11.74		3.34							-0.26	-1.15	1.94	-9.80	
計	-6.87	-0.76	0.53	1.98	-1.45	-4.93	-0.80	1.75	0.40	0.68	-9.46		3.34							-0.19	-1.85	1.31	-8.16	
公 共 機 関	国	-0.13						-0.18			-0.78	-1.08	1.46			0.11	-3.71			-1.51	-3.52	-4.60		
	の 独立行政法人							-0.83	0.17		-0.66		0.17		0.24						0.61			
	機 政府関連企業等	-0.17						-0.20			-0.37		-0.32				0.38					-0.34		
	関 小計	-0.30						-0.87	-0.20		-0.73	-2.10	1.55	-0.15		0.30		-3.32			-1.48	-2.89	-4.99	
	地 都道府県	0.17				-0.21		0.20	-0.91	0.22	0.18	-0.32	-0.11		0.21	-0.24							-0.35	
	方 市区町村	1.32						-0.37	-0.28	-0.49		0.12			0.15		0.15					0.39	0.51	
	機 の 地方公営企業													0.31	-0.84							-0.54	-0.48	
関 その他				0.42						0.16	0.52									0.14	0.22	0.74		
小計	1.48			0.42	-0.15		-0.16	-1.26	-0.28	0.37	0.38		0.36	-0.66	0.28					0.19		0.42		
計	1.18			0.42	-0.15	-0.91	-0.36	-1.24	-0.30	-0.36	-1.73	1.46	0.21	-0.58	0.59		-3.29			-1.29	-2.84	-4.57		
駐留軍・外国公館																						0.11		
小口工事																								
国内	-5.69	-0.76	0.53	2.40	-1.60	-5.84	-1.08	0.51	0.10	0.33	-11.13	1.45	3.55	-0.60	0.53		-3.48			-3.13	-1.55	-12.68		
海外	-0.23	0.47			-0.14		-0.18								0.71	0.18	-0.31				0.39	0.30		
総計	-5.92	-0.29	0.53	2.44	-1.75	-5.84	-1.26	0.52	0.10	0.28	-11.22	1.45	3.55	-0.69	1.24	0.24	-3.79			-3.17	-1.16	-12.38		

注) 1. 寄与度が0.1に満たない項目は、便宜上空欄としている。

# 建設工事受注動態統計調査（大手50社調査）の推移











	5	1,098,725	777,751	-	-	-	-	-	-	-	-	-	-	-	-	245,710	138,544	74,960	-	-	-	105,095	28,310	44,310	24,236	6,586	46,439
	6	1,013,936	698,318	-	-	-	-	-	-	-	-	-	-	-	-	262,225	133,645	74,358	-	-	-	128,014	36,734	64,384	22,748	11,920	27,746
	7	1,055,415	683,878	-	-	-	-	-	-	-	-	-	-	-	-	248,961	133,527	54,482	-	-	-	121,823	38,204	55,735	13,841	12,308	51,780
	8	1,026,401	700,865	-	-	-	-	-	-	-	-	-	-	-	-	254,792	148,442	88,292	-	-	-	116,963	27,037	55,363	18,007	11,751	41,855
	9	1,022,554	692,178	-	-	-	-	-	-	-	-	-	-	-	-	254,441	137,974	75,800	-	-	-	112,938	30,172	47,936	21,236	12,462	47,618
	10	1,100,993	736,215	-	-	-	-	-	-	-	-	-	-	-	-	257,087	141,616	64,555	-	-	-	111,710	39,250	50,734	7,283	9,853	56,165
	11	1,067,410	786,128	-	-	-	-	-	-	-	-	-	-	-	-	222,898	133,126	74,564	-	-	-	96,914	28,430	50,656	14,680	9,347	51,102
	12	1,081,791	724,056	-	-	-	-	-	-	-	-	-	-	-	-	244,698	132,770	63,488	-	-	-	108,957	28,887	49,713	20,972	11,319	70,595
16年	1月	1,035,956	686,112	-	-	-	-	-	-	-	-	-	-	-	-	291,711	175,406	86,144	-	-	-	113,017	34,821	65,600	14,137	7,585	61,030
	2	997,055	675,158	-	-	-	-	-	-	-	-	-	-	-	-	233,283	135,435	59,174	-	-	-	99,871	32,179	49,548	15,743	6,264	59,023
	3	1,055,172	700,557	-	-	-	-	-	-	-	-	-	-	-	-	248,708	135,255	72,620	-	-	-	105,468	22,776	50,262	17,343	8,579	3,882
	4	1,116,198	812,270	-	-	-	-	-	-	-	-	-	-	-	-	188,914	72,108	47,253	-	-	-	117,078	29,949	59,353	18,122	6,826	67,681
	5	1,064,485	783,309	-	-	-	-	-	-	-	-	-	-	-	-	227,941	115,263	61,900	-	-	-	109,578	29,685	40,830	21,098	13,855	52,514
	6	1,169,698	854,825	-	-	-	-	-	-	-	-	-	-	-	-	215,439	97,276	37,068	-	-	-	105,324	34,193	52,505	18,208	10,500	69,198
	7	1,118,699	774,755	-	-	-	-	-	-	-	-	-	-	-	-	232,765	143,040	56,961	-	-	-	98,352	25,101	42,673	12,948	18,197	50,242
	8	1,109,877	787,477	-	-	-	-	-	-	-	-	-	-	-	-	212,816	139,412	53,361	-	-	-	85,195	19,897	37,457	20,638	4,431	62,928
	9	1,114,667	847,264	-	-	-	-	-	-	-	-	-	-	-	-	196,992	110,888	51,675	-	-	-	84,679	14,876	46,873	10,071	6,061	41,927
	10	1,101,459	800,828	-	-	-	-	-	-	-	-	-	-	-	-	230,662	150,664	73,391	-	-	-	89,898	20,574	42,847	11,491	9,484	50,454
	11	1,116,928	805,346	-	-	-	-	-	-	-	-	-	-	-	-	249,648	155,131	54,879	-	-	-	98,878	21,445	54,873	12,218	13,039	35,700
	12	1,074,679	792,681	-	-	-	-	-	-	-	-	-	-	-	-	199,178	106,731	74,575	-	-	-	90,036	22,362	47,705	13,170	6,051	34,364
17年	1月	1,196,232	858,929	-	-	-	-	-	-	-	-	-	-	-	-	219,318	112,953	54,092	-	-	-	103,616	25,465	45,041	35,004	8,082	94,380
	2	848,684	578,970	-	-	-	-	-	-	-	-	-	-	-	-	192,652	103,240	57,079	-	-	-	90,545	29,215	45,622	16,785	3,266	49,203
	3	1,318,539	776,623	-	-	-	-	-	-	-	-	-	-	-	-	376,430	235,155	156,159	-	-	-	102,866	27,173	55,129	12,726	9,130	96,305
	4	1,156,559	898,996	-	-	-	-	-	-	-	-	-	-	-	-	204,149	124,013	75,289	-	-	-	79,737	21,911	42,034	11,675	7,737	43,790
	5	1,083,361	758,050	-	-	-	-	-	-	-	-	-	-	-	-	246,361	155,122	85,731	-	-	-	100,037	25,484	50,278	13,140	555	48,706
	6	1,074,172	814,052	-	-	-	-	-	-	-	-	-	-	-	-	189,447	118,257	33,043	-	-	-	70,514	22,359	38,307	17,891	2,506	41,362
	7	1,374,322	838,632	-	-	-	-	-	-	-	-	-	-	-	-	270,743	160,574	66,411	-	-	-	116,256	23,582	50,908	28,800	8,081	180,105
	8	1,120,936	834,039	-	-	-	-	-	-	-	-	-	-	-	-	221,209	121,991	51,385	-	-	-	101,100	28,118	47,945	15,776	9,661	14,304
	9	1,129,546	822,620	-	-	-	-	-	-	-	-	-	-	-	-	258,536	149,136	91,684	-	-	-	110,497	25,391	51,134	23,466	5,127	40,876
	10	1,108,300	801,366	-	-	-	-	-	-	-	-	-	-	-	-	240,801	112,014	60,804	-	-	-	120,082	40,188	46,519	23,647	4,024	57,323
	11	1,055,535	782,070	-	-	-	-	-	-	-	-	-	-	-	-	178,749	95,781	43,243	-	-	-	83,471	23,342	36,505	12,532	7,144	71,311
	12	1,199,279	890,514	-	-	-	-	-	-	-	-	-	-	-	-	204,345	107,064	44,246	-	-	-	98,071	30,914	38,395	20,559	5,751	76,301
18年	1月	930,550	728,963	-	-	-	-	-	-	-	-	-	-	-	-	141,151	78,534	45,201	-	-	-	59,928	20,033	27,293	18,225	2,259	47,042
	2	1,059,297	802,088	-	-	-	-	-	-	-	-	-	-	-	-	159,761	72,874	48,323	-	-	-	95,000	18,003	32,209	31,601	9,189	67,124
	3	1,131,125	819,713	-	-	-	-	-	-	-	-	-	-	-	-	185,499	103,828	47,965	-	-	-	78,093	31,151	28,921	11,799	8,565	61,845
	4	1,167,530	866,312	-	-	-	-	-	-	-	-	-	-	-	-	222,456	141,909	136,859	-	-	-	84,960	24,365	41,271	11,245	4,993	51,737
	5	1,100,888	824,029	-	-	-	-	-	-	-	-	-	-	-	-	135,761	64,309	36,539	-	-	-	67,875	14,146	36,606	11,524	4,773	51,436
	6	1,079,440	801,330	-	-	-	-	-	-	-	-	-	-	-	-	176,009	115,529	82,622	-	-	-	58,817	14,910	30,434	11,521	14,621	71,216
	7	1,108,517	798,072	-	-	-	-	-	-	-	-	-	-	-	-	137,660	61,575	44,258	-	-	-	73,388	15,721	29,675	16,493	7,524	113,994
	8	1,255,464	906,906	-	-	-	-	-	-	-	-	-	-	-	-	188,613	107,024	62,742	-	-	-	85,549	17,083	37,918	15,659	15,038	89,976
	9	1,248,022	783,446	-	-	-	-	-	-	-	-	-	-	-	-	189,226	114,175	72,883	-	-	-	80,653	21,499	29,631	19,796	7,649	350,055
	10	1,210,208	991,369	-	-	-	-	-	-	-	-	-	-	-	-	175,057	99,728	37,021	-	-	-	70,781	21,425	15,048	20,686	13,661	56,915
	11	1,140,596	881,235	-	-	-	-	-	-	-	-	-	-	-	-	191,831	103,238	68,085	-	-	-	89,942	24,762	30,028	21,145	2,004	70,402
	12	1,110,235	852,472	-	-	-	-	-	-	-	-	-	-	-	-	154,609	95,231	42,394	-	-	-	67,084	16,978	27,451	10,275	7,314	41,390
19年	1月	1,239,609	990,394	-	-	-	-	-	-	-	-	-	-	-	-	173,094	103,357	49,167	-	-	-	66,405	12,838	28,826	34,008	5,016	52,173
	2	1,103,342	831,491	-	-	-	-	-	-	-	-	-	-	-	-	202,864	130,106	46,490	-	-	-	59,482	11,511	38,195	7,911	10,365	54,637
	3	1,126,549	832,305	-	-	-	-	-	-	-	-	-	-	-	-	158,300	101,087	54,311	-	-	-	52,180	▲ 406	23,770	15,277	5,089	74,186
	4	1,193,753	904,762	-	-	-	-	-	-	-	-	-	-	-	-	191,188	152,787	64,069	-	-	-	41,175	13,470	17,528	8,260	6,861	55,157
	5	1,659,366	1,115,613	-	-	-	-	-	-	-	-	-	-	-	-	212,625	186,925	57,655	-	-	-	45,853	16,074	19,040	6,813	3,562	140,729
	6	1,347,336	1,137,850	-	-	-	-	-	-	-	-	-	-	-	-	167,235	112,941	66,992	-	-	-	55,685	12,646	25,068	29,261	2,385	70,098
	7	995,058	730,067	-	-	-	-	-	-	-	-	-	-	-	-	141,916	108,986	67,711	-	-	-	33,705	10,508	10,906	10,192	2,509	58,204
	8	1,094,470	798,839	-	-	-	-	-	-	-	-	-	-	-	-	157,719	96,279	56,406	-	-	-	66,146	43,422	11,227	6,621	3,058	72,705
	9	1,053,054	849,097	-	-	-	-	-	-	-	-	-	-	-	-	125,617	97,572	44,767	-	-	-	36,606	6,005	19,236	5,224	1,198	94,099
	10	935,733	774,489	-	-	-	-	-	-	-	-	-	-	-	-	113,017	76,538	26,871	-	-	-	34,395	975	19,650	7,053	450	60,586
	11	1,084,223	874,103	-	-	-	-	-	-	-	-	-	-	-	-	162,263	129,581	64,926	-	-	-	35,872	6,717	16,656	6,444	1,717	53,722
	12	1,145,754	839,487	-	-	-	-	-	-	-	-	-	-	-	-	192,483	166,519	76,288	-	-	-	50,101	4,558	23,009	11,272	2,350	82,692
20年	1月	1,214,094	872,874	-	-	-	-	-	-	-	-	-	-	-	-	236,681	169,290	80,973	-	-	-	60,111	29,326	22,562	6,036	5,193	79,897

	8	829,423	582,556	-	-	-	-	-	-	-	-	-	-	-	158,679	114,728	74,793	-	-	-	54,310	14,104	25,972	11,020	3,257	53,612
	9	1,036,917	795,958	-	-	-	-	-	-	-	-	-	-	-	190,916	146,983	68,802	-	-	-	60,993	24,670	24,007	13,003	2,080	32,114
	10	827,245	563,111	-	-	-	-	-	-	-	-	-	-	-	246,957	168,745	64,545	-	-	-	64,899	19,460	34,076	12,389	3,246	43,429
	11	823,227	575,513	-	-	-	-	-	-	-	-	-	-	-	211,917	141,050	44,407	-	-	-	72,669	13,519	32,827	11,356	1,372	45,334
	12	808,942	562,487	-	-	-	-	-	-	-	-	-	-	-	155,655	100,517	47,460	-	-	-	60,771	14,201	25,429	8,863	5,170	41,669
22年	1月	874,661	608,918	-	-	-	-	-	-	-	-	-	-	-	189,550	127,189	35,897	-	-	-	67,603	21,505	43,590	12,058	1,747	51,609
	2	743,932	525,871	-	-	-	-	-	-	-	-	-	-	-	177,767	110,310	55,447	-	-	-	60,798	16,084	32,412	11,587	3,201	8,719
	3	1,062,953	664,215	-	-	-	-	-	-	-	-	-	-	-	207,414	128,477	58,382	-	-	-	74,467	21,075	37,667	11,870	7,934	95,287
	4	629,187	409,069	-	-	-	-	-	-	-	-	-	-	-	153,892	85,378	39,301	-	-	-	63,855	16,365	43,149	12,791	3,188	41,645
	5	761,054	523,405	-	-	-	-	-	-	-	-	-	-	-	141,536	52,276	35,877	-	-	-	74,072	26,886	25,278	7,151	3,938	50,391
	6	780,554	559,180	-	-	-	-	-	-	-	-	-	-	-	169,034	93,908	43,935	-	-	-	66,912	19,230	28,689	10,534	14,649	30,284
	7	803,387	574,520	-	-	-	-	-	-	-	-	-	-	-	148,625	91,880	44,623	-	-	-	54,315	12,754	20,692	14,257	3,127	60,805
	8	815,102	586,918	-	-	-	-	-	-	-	-	-	-	-	170,783	115,344	47,129	-	-	-	60,689	15,183	20,309	23,030	1,694	20,484
	9	903,614	632,281	-	-	-	-	-	-	-	-	-	-	-	186,123	131,061	61,323	-	-	-	74,254	11,095	48,200	7,305	7,194	60,851
	10	780,504	603,222	-	-	-	-	-	-	-	-	-	-	-	136,649	98,834	32,698	-	-	-	33,200	12,055	14,576	5,286	4,653	50,704
	11	783,033	556,688	-	-	-	-	-	-	-	-	-	-	-	233,933	120,139	74,126	-	-	-	112,182	34,075	31,072	13,123	12,817	7,506
	12	904,420	596,567	-	-	-	-	-	-	-	-	-	-	-	195,301	142,355	56,023	-	-	-	59,673	16,875	27,054	6,180	3,632	66,413
23年	1月	781,260	530,865	-	-	-	-	-	-	-	-	-	-	-	165,653	102,140	47,118	-	-	-	72,543	17,512	18,933	11,061	23,672	42,256
	2	888,812	642,937	-	-	-	-	-	-	-	-	-	-	-	173,333	106,502	48,119	-	-	-	63,834	19,945	28,372	14,769	2,035	59,055
	3	951,006	663,772	-	-	-	-	-	-	-	-	-	-	-	155,734	89,762	37,438	-	-	-	64,475	9,632	33,134	9,415	6,754	22,571
	4	819,348	556,561	-	-	-	-	-	-	-	-	-	-	-	194,161	111,228	55,849	-	-	-	80,476	16,593	52,812	16,361	5,921	65,943
	5	922,551	604,431	-	-	-	-	-	-	-	-	-	-	-	198,317	140,773	40,472	-	-	-	48,098	10,234	26,333	17,760	1,347	77,350
	6	839,004	623,725	-	-	-	-	-	-	-	-	-	-	-	158,703	94,828	43,826	-	-	-	59,017	12,650	21,685	18,555	8,431	35,668
	7	840,988	642,160	-	-	-	-	-	-	-	-	-	-	-	159,397	99,645	49,450	-	-	-	60,851	15,945	27,149	11,983	5,255	33,898
	8	865,301	613,655	-	-	-	-	-	-	-	-	-	-	-	183,567	69,149	36,161	-	-	-	112,671	49,418	35,018	7,624	18,062	56,897
	9	838,930	561,794	-	-	-	-	-	-	-	-	-	-	-	236,903	86,599	43,386	-	-	-	167,852	171,778	26,891	10,548	2,363	▲ 1,861
	10	967,333	624,220	-	-	-	-	-	-	-	-	-	-	-	292,705	114,740	61,090	-	-	-	133,031	99,756	24,106	14,277	7,279	39,628
	11	960,388	652,821	-	-	-	-	-	-	-	-	-	-	-	210,059	130,968	70,898	-	-	-	75,092	10,039	12,792	22,899	19,718	81,303
	12	917,748	643,781	-	-	-	-	-	-	-	-	-	-	-	193,702	104,176	57,432	-	-	-	91,083	42,400	25,117	21,782	3,535	52,785
24年	1月	967,274	641,209	-	-	-	-	-	-	-	-	-	-	-	231,742	174,927	95,039	-	-	-	58,718	20,897	17,914	22,604	3,305	52,979
	2	870,850	580,724	-	-	-	-	-	-	-	-	-	-	-	208,265	130,348	51,421	-	-	-	76,917	29,418	24,464	19,314	2,901	50,009
	3	967,598	636,064	-	-	-	-	-	-	-	-	-	-	-	217,038	139,801	73,270	-	-	-	73,158	26,631	26,279	18,441	2,372	42,762
	4	927,198	649,583	-	-	-	-	-	-	-	-	-	-	-	222,874	143,588	59,691	-	-	-	74,004	29,310	28,848	9,684	1,815	46,931
	5	876,074	594,654	-	-	-	-	-	-	-	-	-	-	-	220,444	80,203	69,659	-	-	-	117,322	46,293	33,951	19,711	8,842	30,142
	6	867,004	620,864	-	-	-	-	-	-	-	-	-	-	-	219,536	116,440	38,625	-	-	-	94,981	40,431	35,143	19,399	1,198	23,414
	7	900,468	618,016	-	-	-	-	-	-	-	-	-	-	-	249,545	162,503	119,033	-	-	-	86,392	21,483	25,260	15,101	30,038	10,613
	8	921,438	629,635	-	-	-	-	-	-	-	-	-	-	-	246,897	155,468	87,138	-	-	-	90,104	24,448	29,880	16,591	24,486	41,597
	9	898,019	580,904	-	-	-	-	-	-	-	-	-	-	-	194,728	147,081	65,447	-	-	-	75,352	15,689	24,168	18,987	24,497	93,852
	10	830,307	578,267	-	-	-	-	-	-	-	-	-	-	-	173,400	131,743	64,483	-	-	-	36,496	▲ 20,273	32,750	13,055	20,312	42,427
	11	952,071	684,094	-	-	-	-	-	-	-	-	-	-	-	206,252	99,711	50,826	-	-	-	102,770	21,169	41,048	15,313	10,038	19,977
	12	965,307	656,858	-	-	-	-	-	-	-	-	-	-	-	237,931	164,736	57,972	-	-	-	81,265	12,041	31,146	9,973	26,948	34,482
25年	1月	908,982	610,066	-	-	-	-	-	-	-	-	-	-	-	227,894	129,344	70,481	-	-	-	108,329	19,905	47,795	22,581	19,335	32,743
	2	1,009,287	711,710	-	-	-	-	-	-	-	-	-	-	-	235,638	143,591	68,486	-	-	-	95,808	21,549	52,933	23,540	7,368	62,723
	3	966,261	631,000	-	-	-	-	-	-	-	-	-	-	-	219,774	140,594	60,182	-	-	-	78,260	27,390	36,840	13,512	1,759	77,246
	4	904,189	643,471	-	-	-	-	-	-	-	-	-	-	-	234,212	163,812	63,701	-	-	-	56,931	21,450	21,790	13,515	4,142	41,703
	5	1,070,496	737,132	-	-	-	-	-	-	-	-	-	-	-	271,977	167,248	72,924	-	-	-	85,983	19,084	36,811	20,006	13,572	33,925
	6	1,038,732	687,996	-	-	-	-	-	-	-	-	-	-	-	236,452	163,980	102,397	-	-	-	79,441	13,050	45,654	6,832	7,176	97,218
	7	1,001,622	617,459	-	-	-	-	-	-	-	-	-	-	-	247,289	140,695	87,837	-	-	-	100,847	21,717	48,659	21,736	6,687	99,184
	8	1,114,284	810,490	-	-	-	-	-	-	-	-	-	-	-	296,361	181,680	131,394	-	-	-	116,524	30,050	66,688	15,119	2,094	45,674
	9	1,758,263	1,332,105	-	-	-	-	-	-	-	-	-	-	-	309,558	192,389	82,200	-	-	-	144,923	32,662	72,412	25,770	3,510	56,153
	10	1,323,126	949,767	-	-	-	-	-	-	-	-	-	-	-	268,014	182,881	84,463	-	-	-	75,671	17,660	35,148	22,984	4,015	58,330
	11	976,120	604,073	-	-	-	-	-	-	-	-	-	-	-	269,998	181,088	82,755	-	-	-	91,218	18,963	44,952	14,128	1,963	69,379
	12	1,015,544	614,234	-	-	-	-	-	-	-	-	-	-	-	315,114	175,418	97,800	-	-	-	136,329	30,130	97,327	19,813	2,186	32,929
26年	1月	1,026,060	627,363	-	-	-	-	-	-	-	-	-	-	-	259,013	176,669	86,682	-	-	-	81,823	27,875	42,228	13,431	943	86,686
	2	1,120,819	573,511	-	-	-	-	-	-	-	-	-	-	-	328,543	192,802	98,194	-	-	-	145,765	94,697	33,852	17,177	4,032	198,597
	3	920,400	479,129	-	-	-	-	-	-	-	-	-	-	-	316,964	197,796	91,043	-	-	-	116,915	91,531	31,010	20,552	3,887	47,250
	4	1,777,220	838,709	-	-	-	-	-	-	-	-	-	-	-	1,148,604	902,911	105,252	-	-	-	144,799	44,406	46,417	21,106	8,502	45,086
	5	1,196,001	701,610	-	-	-	-	-	-	-	-	-	-	-	403,835	237,978	156,971	-	-	-	150,693	40,729	73,044	20,525	9,146	80,791
	6	1,102,685	686,450	-	-	-	-	-	-	-	-	-	-	-	366,533	228,586	84,737	-	-	-						





	3	5.2	7.8	-	-	-	-	-	-	-	-	-	-	-	3.0	8.5	0.5	-	-	-	0.4	13.8	5.7	▲ 14.5	▲ 46.9	▲ 89.1
	4	▲ 0.1	▲ 6.0	-	-	-	-	-	-	-	-	-	-	-	▲ 3.2	▲ 0.5	▲ 9.0	-	-	-	6.4	14.3	▲ 4.5	▲ 14.2	▲ 44.3	
	5	15.2	25.8	-	-	-	-	-	-	-	-	-	-	3.0	11.5	▲ 12.2	-	-	-	▲ 7.9	▲ 29.4	10.2	24.3	▲ 47.2	18.2	
	6	▲ 16.3	▲ 23.2	-	-	-	-	-	-	-	-	-	-	11.1	21.8	90.3	-	-	-	3.5	54.5	▲ 8.7	26.2	▲ 14.1	▲ 47.3	
	7	11.4	14.0	-	-	-	-	-	-	-	-	-	-	▲ 5.7	▲ 30.5	▲ 27.2	-	-	-	15.4	▲ 5.3	4.7	▲ 3.0	138.5	141.1	
	8	▲ 4.5	▲ 6.0	-	-	-	-	-	-	-	-	-	-	2.7	12.2	▲ 9.1	-	-	-	▲ 8.0	4.1	0.6	▲ 24.3	▲ 29.4	▲ 16.6	
	9	1.5	8.7	-	-	-	-	-	-	-	-	-	-	▲ 11.3	▲ 26.3	▲ 48.7	-	-	-	▲ 6.5	▲ 15.6	▲ 4.9	6.8	28.7	▲ 2.4	
	10	▲ 3.1	▲ 3.4	-	-	-	-	-	-	-	-	-	-	5.3	12.8	86.5	-	-	-	4.4	17.6	0.9	28.2	▲ 21.3	▲ 31.7	
	11	3.8	3.6	-	-	-	-	-	-	-	-	-	-	2.9	7.7	▲ 16.0	-	-	-	1.3	▲ 14.7	▲ 2.1	▲ 19.8	63.9	13.2	
	12	▲ 9.5	▲ 10.9	-	-	-	-	-	-	-	-	-	-	▲ 2.2	13.7	31.8	-	-	-	▲ 12.4	1.3	▲ 13.8	▲ 20.4	6.5	▲ 22.4	
10年	1月	▲ 7.0	6.1	-	-	-	-	-	-	-	-	-	-	▲ 23.8	▲ 20.9	▲ 23.4	-	-	-	▲ 31.3	▲ 47.9	▲ 39.9	12.3	▲ 29.9	▲ 0.7	
	2	5.8	▲ 7.0	-	-	-	-	-	-	-	-	-	-	15.4	▲ 7.4	12.4	-	-	-	50.0	162.2	63.7	1.8	▲ 42.5	41.4	
	3	▲ 2.7	▲ 4.1	-	-	-	-	-	-	-	-	-	-	0.9	10.2	▲ 0.9	-	-	-	▲ 3.8	▲ 15.9	▲ 16.9	12.8	78.7	▲ 6.9	
	4	▲ 0.4	0.1	-	-	-	-	-	-	-	-	-	-	▲ 29.9	▲ 31.3	▲ 31.7	-	-	-	▲ 16.7	▲ 26.2	9.7	▲ 24.0	▲ 39.2	14.6	
	5	▲ 5.0	0.9	-	-	-	-	-	-	-	-	-	-	40.8	24.7	14.4	-	-	-	19.7	8.8	2.1	31.0	47.5	▲ 54.6	
	6	9.8	4.1	-	-	-	-	-	-	-	-	-	-	8.2	11.5	8.2	-	-	-	13.2	▲ 7.6	39.2	13.0	28.4	50.8	
	7	▲ 1.4	▲ 3.4	-	-	-	-	-	-	-	-	-	-	4.2	49.0	29.7	-	-	-	▲ 21.0	▲ 0.1	▲ 33.1	▲ 21.2	▲ 27.2	11.9	
	8	▲ 6.2	▲ 5.7	-	-	-	-	-	-	-	-	-	-	▲ 6.5	▲ 23.3	▲ 12.2	-	-	-	10.4	7.9	24.2	▲ 14.5	▲ 38.1	▲ 29.5	
	9	7.5	0.6	-	-	-	-	-	-	-	-	-	-	21.9	35.9	62.3	-	-	-	▲ 2.4	▲ 3.3	5.2	6.4	7.2	▲ 17.3	
	10	▲ 5.1	▲ 4.5	-	-	-	-	-	-	-	-	-	-	▲ 8.6	▲ 17.9	▲ 26.4	-	-	-	12.9	3.0	▲ 7.1	107.2	83.1	35.5	
	11	▲ 7.2	0.2	-	-	-	-	-	-	-	-	-	-	▲ 11.4	3.8	1.0	-	-	-	▲ 20.8	▲ 14.8	▲ 13.2	▲ 42.7	▲ 42.8	▲ 71.2	
	12	13.3	1.3	-	-	-	-	-	-	-	-	-	-	3.7	▲ 26.2	▲ 21.1	-	-	-	28.0	8.3	5.9	25.6	217.4	844.0	
11年	1月	▲ 18.2	▲ 6.2	-	-	-	-	-	-	-	-	-	-	▲ 5.4	8.4	▲ 23.4	-	-	-	▲ 15.5	▲ 4.6	26.4	▲ 31.9	▲ 87.8	▲ 67.5	
	2	17.4	5.4	-	-	-	-	-	-	-	-	-	-	20.7	21.0	68.6	-	-	-	26.4	▲ 0.2	9.1	182.2	250.7	▲ 14.8	
	3	2.4	10.0	-	-	-	-	-	-	-	-	-	-	0.9	3.0	▲ 10.7	-	-	-	▲ 4.3	▲ 1.3	3.7	▲ 38.0	4.5	▲ 278.9	
	4	▲ 11.5	▲ 23.1	-	-	-	-	-	-	-	-	-	-	▲ 5.2	33.2	5.0	-	-	-	▲ 6.7	4.4	▲ 26.6	2.3	▲ 10.4	▲ 169.4	
	5月	▲ 3.8	10.9	-	-	-	-	-	-	-	-	-	-	▲ 9.2	▲ 42.4	▲ 22.1	-	-	-	▲ 2.2	9.9	▲ 2.5	▲ 4.1	▲ 37.4	▲ 7.1	
	6	0.1	2.0	-	-	-	-	-	-	-	-	-	-	▲ 14.4	12.3	35.5	-	-	-	▲ 20.7	▲ 20.1	▲ 15.5	▲ 41.5	136.5	▲ 17.1	
	7	▲ 4.6	▲ 5.0	-	-	-	-	-	-	-	-	-	-	2.5	▲ 5.7	▲ 28.4	-	-	-	5.8	▲ 5.7	14.2	36.9	▲ 49.1	▲ 11.4	
	8	10.3	6.7	-	-	-	-	-	-	-	-	-	-	6.9	6.3	27.8	-	-	-	4.6	31.3	▲ 9.7	▲ 19.2	17.1	▲ 11.0	
	9	7.4	8.4	-	-	-	-	-	-	-	-	-	-	9.4	3.8	5.7	-	-	-	6.0	12.8	30.0	42.9	▲ 40.7	▲ 19.3	
	10	▲ 16.2	▲ 6.7	-	-	-	-	-	-	-	-	-	-	▲ 30.9	▲ 29.9	▲ 23.1	-	-	-	▲ 26.2	▲ 8.6	▲ 40.9	▲ 50.2	59.6	85.3	
	11	13.5	4.8	-	-	-	-	-	-	-	-	-	-	21.0	42.7	▲ 24.8	-	-	-	1.6	▲ 1.7	15.3	29.0	▲ 23.6	33.1	
	12	▲ 2.8	7.2	-	-	-	-	-	-	-	-	-	-	▲ 19.9	▲ 26.1	▲ 41.0	-	-	-	▲ 12.5	▲ 4.0	▲ 4.2	▲ 31.7	▲ 8.0	▲ 31.3	
12年	1月	16.3	19.4	-	-	-	-	-	-	-	-	-	-	37.7	41.2	46.5	-	-	-	28.4	27.5	1.5	50.2	▲ 19.7	▲ 9.2	
	2	▲ 3.8	▲ 17.5	▲ 14.3	▲ 19.1	60.4	▲ 2.8	▲ 21.8	▲ 1.5	▲ 54.8	▲ 30.7	3.7	▲ 23.9	4.9	3.6	▲ 24.9	▲ 0.5	276.5	5.9	▲ 8.0	4.2	▲ 63.1	468.0	64.7		
	3	5.2	16.1	7.2	12.4	5.1	13.8	3.7	▲ 4.6	▲ 3.9	20.2	3.1	37.5	▲ 5.1	▲ 15.1	33.7	▲ 14.1	▲ 64.6	8.4	0.5	13.2	413.5	▲ 67.5	▲ 67.1		
	4	▲ 14.1	▲ 18.9	▲ 8.7	▲ 12.7	▲ 51.1	▲ 2.0	▲ 36.9	▲ 24.3	56.0	▲ 23.8	▲ 11.1	▲ 32.3	▲ 27.3	▲ 3.5	▲ 17.2	7.7	▲ 4.9	▲ 21.3	▲ 15.3	▲ 4.7	▲ 73.6	▲ 0.6	101.2		
	5	8.6	2.1	39.4	▲ 10.6	14.0	▲ 22.1	7.6	▲ 4.3	▲ 31.6	▲ 5.7	12.0	▲ 16.8	66.7	▲ 10.6	38.5	▲ 23.8	4.6	66.3	▲ 11.9	74.4	319.5	9.6	36.1		
	6	▲ 1.8	▲ 3.4	▲ 22.6	5.8	53.9	▲ 23.7	▲ 39.1	26.5	41.1	4.3	9.8	7.6	▲ 23.8	57.6	▲ 22.0	80.8	273.7	▲ 44.6	5.7	▲ 46.5	▲ 67.5	▲ 3.2	92.7		
	7	▲ 20.3	▲ 14.5	▲ 3.4	▲ 18.4	▲ 64.0	53.3	6.2	▲ 30.3	▲ 35.1	▲ 16.9	▲ 30.5	▲ 8.4	▲ 10.8	▲ 33.0	14.4	▲ 54.4	▲ 60.2	13.3	6.7	▲ 10.3	32.1	41.7	▲ 78.3		
	8	12.1	12.7	10.7	15.8	60.1	▲ 29.2	▲ 10.1	36.4	36.6	4.0	38.9	10.6	▲ 0.5	▲ 9.5	▲ 23.8	▲ 12.8	55.1	▲ 1.9	▲ 27.9	▲ 0.3	70.4	▲ 31.7	65.7		
	9	2.0	1.9	▲ 9.7	2.4	▲ 2.7	4.1	64.4	▲ 25.9	▲ 5.0	40.3	▲ 16.8	▲ 13.2	1.5	10.4	14.0	10.9	▲ 4.7	▲ 6.6	36.3	▲ 7.0	▲ 17.0	▲ 14.2	28.0		
	10	▲ 2.5	▲ 8.5	15.7	▲ 13.6	▲ 45.2	5.6	▲ 44.5	▲ 10.6	▲ 10.3	▲ 11.8	▲ 9.6	▲ 25.1	15.1	21.4	13.5	75.3	34.5	12.5	2.1	24.1	▲ 32.6	33.8	▲ 38.7		
	11	5.7	7.8	3.9	9.0	204.4	1.4	13.1	3.1	▲ 2.5	▲ 8.3	34.8	26.0	▲ 1.0	▲ 15.5	19.3	▲ 20.7	▲ 56.0	6.9	51.7	▲ 2.9	53.6	▲ 40.3	87.3		
	12	▲ 3.7	▲ 3.7	▲ 3.0	▲ 2.8	▲ 48.8	18.3	71.4	▲ 14.9	20.1	▲ 12.8	▲ 8.6	▲ 4.6	▲ 9.3	16.3	31.7	▲ 9.5	6.8	▲ 18.9	▲ 36.3	▲ 6.6	▲ 20.7	19.1	▲ 5.0		
13年	1月	4.3	▲ 1.2	▲ 4.0	▲ 3.3	▲ 3.6	▲ 37.5	▲ 4.9	▲ 6.6	▲ 29.4	24.1	▲ 11.5	▲ 11.8	9.0	▲ 11.4	▲ 3.1	▲ 11.6	▲ 26.5	17.8	8.2	▲ 2.5	9.8	86.4	119.8		
	2	▲ 5.7	7.0	1.7	8.0	▲ 25.1	61.8	47.9	▲ 2.6	0.6	▲ 8.9	7.8	26.2	▲ 21.1	▲ 15.9	▲ 27.4	2.5	53.8	▲ 21.7	▲ 16.8	2.6	▲ 26.7	▲ 47.6	▲ 56.0		
	3	1.1	3.4	▲ 4.1	▲ 2.7	▲ 40.1	▲ 7.7	▲ 35.2	26.7	36.8	2.2	0.9	1.3	10.5	16.8	▲ 3.3	2.8	56.3	▲ 4.9	▲ 33.6	▲ 11.3	12.2	▲ 24.1	▲ 18.6		
	4	▲ 9.4	▲ 19.0	0.4	▲ 8.4	61.2	▲ 0.5	▲ 53.1	▲ 10.6	29.7	12.2	▲ 21.7	▲ 14.4	2.8	▲ 22.4	2.6	▲ 23.4	▲ 62.2	74.5	136.2	2.5	10.5	137.0	▲ 17.3		
	5	2.5	6.8	▲ 6.8	6.9	▲ 25.3	▲ 5.5	240.5	▲ 45.8	13.3	▲ 9.2	11.5	5.3	2.0	47.1	▲ 0.8	208.7	95.0	▲ 38.4	▲ 56.4	7.6	▲ 29.2	▲ 17.7	27.4		
	6	2.2	3.0	6.5	▲ 0.8	▲ 11.6	35.8	▲ 55.2	76.4	▲ 23.1	▲ 8.8	0.2	▲ 3.1	▲ 0.6	▲ 15.4	13.4	▲ 55.3	▲ 11.1	23.0	44.8	▲ 10.0	361.1	▲ 9.9	20.3		
	7	8.1	13.5	▲ 10.1	21.1	61.2	▲ 28.8	4.6	11.7	402.6	▲ 5.1	50.0	▲ 8.3	▲ 9.6	▲ 2.7	▲ 0.2	▲ 36.8	▲ 6.1	2.8	26.7	▲ 73.1	▲ 23.9	▲ 36.2	36.2		
	8	0.6	▲ 7.1	▲ 8.0	▲ 7.4	▲ 14.9	42.8	▲ 5.9	0.7	▲ 73.9	▲ 6.0	10.7	▲ 36.1	16.3	57.4	36.9	58.5	73.2	▲ 10.9	▲ 4.6	▲ 19.9	▲ 3.1	▲ 6.9	36.1		
	9	▲ 11.1	▲ 6.1	▲ 13.2	▲ 7.0	15.3	▲ 20.2	8.2	18.2	▲ 18.3	▲ 14.9	9.5	▲ 7.4	▲ 18.3	▲ 34.5	▲ 44.3	▲ 45.0	26.5	▲ 8.2	▲ 30.0	1.3	▲ 32.8	53.5	▲ 29.7		
	10	2.1	4.4	2.7	9.2	▲ 71.9	29.9	▲ 18.0	69.4	▲ 8.2	9.3	▲ 14.4	9.0	▲ 4.5	5.8	27.1	▲ 4.7	1.0	▲ 18.0	2.9	▲ 27.4	▲ 0.0	▲ 35.6	24.8		
	11	2.8	▲ 6.0	▲ 15.4	▲ 4.7	286.0	▲ 12.2	72.5	▲ 44.3	16.3	3.3	▲ 7.4	37.0	▲ 0.8	▲ 17.9	▲ 7.3	▲ 19.2	▲ 30.0	19.4	92.4	9.3	28.9	▲ 8.4	139.5		
	12	▲ 4.0	1.2	2.0	▲ 4.6	▲ 51.2	3.3	▲ 51.9	▲ 26.0	11.4	10.8	9.3	▲ 54.6	9.3	26.2	25.5	9.8	2.1	4.6	▲ 35.9	14.3	109.5	▲ 9.7	▲ 48.5		
14年	1月	▲ 2.9	0.7	▲ 13.1	3.8	▲ 66.2	▲ 18.1	▲ 2.8	18.7	▲ 5.7	▲ 16.9	33.7	24.1	5.0	0.7	▲ 30.0	9.3	192.1	▲ 0.9	2.7	▲ 9.1	▲ 15.9	39.7	▲ 23.0		
	2	4.6	▲ 1.9	1.7	▲ 6.8	229.9	▲ 22.6	▲ 2.8	8.6	5.5</																



	9	25.0	36.6	-	-	-	-	-	-	-	-	-	-	-	-	20.3	28.1	▲ 8.0	-	-	-	12.3	74.9	▲ 7.6	18.0	▲ 36.1	▲ 40.1
	10	▲ 20.2	▲ 29.3	-	-	-	-	-	-	-	-	-	-	-	-	29.4	14.8	▲ 6.2	-	-	-	6.4	▲ 21.1	▲ 41.9	▲ 4.7	▲ 56.1	35.2
	11	▲ 0.5	2.2	-	-	-	-	-	-	-	-	-	-	-	-	▲ 14.2	▲ 16.4	▲ 31.2	-	-	-	12.0	▲ 30.5	▲ 3.7	▲ 8.3	▲ 57.7	4.4
22年	1月	▲ 1.7	▲ 2.3	-	-	-	-	-	-	-	-	-	-	-	-	▲ 26.5	▲ 28.7	6.9	-	-	-	▲ 16.4	5.0	▲ 22.5	▲ 22.0	▲ 276.7	▲ 8.1
	2	▲ 8.1	8.3	-	-	-	-	-	-	-	-	-	-	-	-	21.8	26.5	▲ 24.4	-	-	-	11.2	51.4	71.4	36.1	▲ 66.2	23.9
	3	▲ 14.9	▲ 13.6	-	-	-	-	-	-	-	-	-	-	-	-	▲ 6.2	▲ 13.3	54.5	-	-	-	▲ 10.1	▲ 25.2	▲ 25.6	▲ 3.9	83.2	▲ 83.1
	4	42.9	26.3	-	-	-	-	-	-	-	-	-	-	-	-	16.7	16.5	5.3	-	-	-	22.5	31.0	16.2	2.4	147.9	992.9
	5	▲ 40.8	▲ 38.4	-	-	-	-	-	-	-	-	-	-	-	-	▲ 25.8	▲ 33.5	▲ 32.7	-	-	-	▲ 14.2	▲ 22.3	14.6	7.8	▲ 59.8	▲ 56.3
	6	21.0	28.0	-	-	-	-	-	-	-	-	-	-	-	-	▲ 8.0	▲ 38.8	▲ 8.7	-	-	-	16.0	64.3	▲ 41.4	▲ 44.1	23.5	21.0
	7	2.6	6.8	-	-	-	-	-	-	-	-	-	-	-	-	19.4	79.6	22.5	-	-	-	▲ 9.7	▲ 28.5	13.5	47.3	272.0	▲ 39.9
	8	2.9	2.7	-	-	-	-	-	-	-	-	-	-	-	-	▲ 12.1	▲ 2.2	1.6	-	-	-	▲ 18.8	▲ 33.7	▲ 27.9	35.3	▲ 78.7	100.8
	9	1.5	2.2	-	-	-	-	-	-	-	-	-	-	-	-	14.9	25.5	5.6	-	-	-	11.7	19.0	▲ 1.8	61.5	▲ 45.8	▲ 66.3
	10	10.9	7.7	-	-	-	-	-	-	-	-	-	-	-	-	9.0	13.6	30.1	-	-	-	22.4	▲ 26.9	137.3	▲ 68.3	324.7	197.1
	11	▲ 13.6	▲ 4.6	-	-	-	-	-	-	-	-	-	-	-	-	▲ 26.6	▲ 24.6	▲ 46.7	-	-	-	▲ 55.3	8.7	▲ 69.8	▲ 27.6	▲ 35.3	▲ 16.7
	12	0.3	▲ 7.7	-	-	-	-	-	-	-	-	-	-	-	-	71.2	21.6	126.7	-	-	-	237.9	182.7	113.2	148.3	175.5	▲ 85.2
23年	1月	15.5	7.2	-	-	-	-	-	-	-	-	-	-	-	-	▲ 16.5	18.5	▲ 24.4	-	-	-	▲ 46.8	▲ 50.5	▲ 12.9	▲ 52.9	▲ 71.7	784.8
	2	▲ 13.6	▲ 11.0	-	-	-	-	-	-	-	-	-	-	-	-	▲ 15.2	▲ 28.2	▲ 15.9	-	-	-	21.6	3.8	▲ 30.0	79.0	551.8	▲ 36.4
	3	13.8	21.1	-	-	-	-	-	-	-	-	-	-	-	-	4.6	4.3	2.1	-	-	-	▲ 12.0	13.9	49.9	33.5	▲ 91.4	39.8
	4	7.0	3.2	-	-	-	-	-	-	-	-	-	-	-	-	▲ 10.2	▲ 15.7	▲ 22.2	-	-	-	1.0	▲ 51.7	16.8	▲ 36.3	231.9	▲ 61.8
	5	▲ 13.8	▲ 16.2	-	-	-	-	-	-	-	-	-	-	-	-	24.7	23.9	49.2	-	-	-	24.8	72.3	59.4	73.8	▲ 12.3	192.2
	6	12.6	8.6	-	-	-	-	-	-	-	-	-	-	-	-	2.1	26.6	▲ 27.5	-	-	-	▲ 40.2	▲ 38.3	▲ 50.1	8.6	▲ 77.3	17.3
	7	▲ 9.1	3.2	-	-	-	-	-	-	-	-	-	-	-	-	▲ 20.0	▲ 32.6	8.3	-	-	-	22.7	23.6	▲ 17.7	4.5	525.9	▲ 53.9
	8	0.2	3.0	-	-	-	-	-	-	-	-	-	-	-	-	0.4	5.1	12.8	-	-	-	3.1	26.0	25.2	▲ 35.4	▲ 37.7	▲ 5.0
	9	2.9	▲ 4.4	-	-	-	-	-	-	-	-	-	-	-	-	15.2	▲ 30.6	▲ 26.9	-	-	-	85.2	209.9	29.0	▲ 36.4	243.7	67.8
	10	▲ 3.0	▲ 8.5	-	-	-	-	-	-	-	-	-	-	-	-	29.1	25.2	20.0	-	-	-	49.0	247.6	▲ 23.2	38.4	▲ 86.9	▲ 103.3
	11	15.3	11.1	-	-	-	-	-	-	-	-	-	-	-	-	23.6	32.5	40.8	-	-	-	▲ 20.7	▲ 41.9	▲ 10.4	35.4	208.0	▲ 2229.4
	12	▲ 0.7	4.6	-	-	-	-	-	-	-	-	-	-	-	-	▲ 28.2	14.1	16.1	-	-	-	▲ 43.6	▲ 89.9	▲ 46.9	60.4	170.9	105.2
24年	1月	▲ 4.4	▲ 1.4	-	-	-	-	-	-	-	-	-	-	-	-	▲ 7.8	▲ 20.5	▲ 19.0	-	-	-	21.3	322.4	96.3	▲ 4.9	▲ 35.1	▲ 35.1
	2	5.4	▲ 0.4	-	-	-	-	-	-	-	-	-	-	-	-	19.6	67.9	65.5	-	-	-	▲ 35.5	▲ 50.7	▲ 28.7	3.8	▲ 6.5	0.4
	3	▲ 10.0	▲ 9.4	-	-	-	-	-	-	-	-	-	-	-	-	▲ 10.1	▲ 25.5	▲ 45.9	-	-	-	31.0	40.8	36.6	▲ 14.6	▲ 12.2	▲ 5.6
	4	11.1	9.5	-	-	-	-	-	-	-	-	-	-	-	-	4.2	7.3	42.5	-	-	-	▲ 4.9	▲ 9.5	7.4	▲ 4.5	▲ 18.2	▲ 14.5
	5	▲ 4.2	2.1	-	-	-	-	-	-	-	-	-	-	-	-	2.7	2.7	▲ 18.5	-	-	-	1.2	10.1	9.8	▲ 47.5	▲ 23.5	9.7
	6	▲ 5.5	▲ 8.5	-	-	-	-	-	-	-	-	-	-	-	-	▲ 1.1	▲ 44.1	16.7	-	-	-	58.5	57.9	17.7	103.5	387.2	▲ 35.8
	7	▲ 1.0	4.4	-	-	-	-	-	-	-	-	-	-	-	-	▲ 0.4	45.2	▲ 44.6	-	-	-	▲ 19.0	▲ 12.7	3.5	▲ 1.6	▲ 86.5	▲ 22.3
	8	3.9	▲ 0.5	-	-	-	-	-	-	-	-	-	-	-	-	13.7	39.6	208.2	-	-	-	▲ 9.0	▲ 46.9	▲ 28.1	▲ 22.2	2407.3	▲ 54.7
	9	2.3	1.9	-	-	-	-	-	-	-	-	-	-	-	-	▲ 1.1	▲ 4.3	▲ 26.8	-	-	-	4.3	13.8	18.3	9.9	▲ 18.5	291.9
	10	▲ 2.5	▲ 7.7	-	-	-	-	-	-	-	-	-	-	-	-	▲ 21.1	▲ 5.4	▲ 24.9	-	-	-	▲ 16.4	▲ 35.8	▲ 19.1	14.4	0.0	125.6
	11	▲ 7.5	▲ 0.5	-	-	-	-	-	-	-	-	-	-	-	-	▲ 11.0	▲ 10.4	▲ 1.5	-	-	-	▲ 51.6	▲ 229.2	35.5	▲ 31.2	▲ 17.1	▲ 54.8
	12	14.7	18.3	-	-	-	-	-	-	-	-	-	-	-	-	18.9	▲ 24.3	▲ 21.2	-	-	-	181.6	▲ 204.4	25.3	▲ 30.6	▲ 52.9	▲ 52.9
25年	1月	1.4	▲ 4.0	-	-	-	-	-	-	-	-	-	-	-	-	15.4	65.2	14.1	-	-	-	▲ 20.9	▲ 43.1	▲ 24.1	▲ 34.9	168.5	72.6
	2	▲ 5.8	▲ 7.1	-	-	-	-	-	-	-	-	-	-	-	-	▲ 4.2	▲ 21.5	21.6	-	-	-	33.3	65.3	53.5	126.4	▲ 28.3	▲ 5.0
	3	11.0	16.7	-	-	-	-	-	-	-	-	-	-	-	-	3.4	11.0	▲ 2.8	-	-	-	▲ 11.6	8.3	10.8	4.2	▲ 61.9	91.6
	4	▲ 4.3	▲ 11.3	-	-	-	-	-	-	-	-	-	-	-	-	▲ 6.7	▲ 2.1	▲ 12.1	-	-	-	▲ 18.3	27.1	▲ 30.4	▲ 42.6	▲ 76.1	23.2
	5	▲ 6.4	2.0	-	-	-	-	-	-	-	-	-	-	-	-	6.6	16.5	5.8	-	-	-	▲ 27.3	▲ 21.7	▲ 40.9	0.0	135.5	▲ 46.0
	6	18.4	14.6	-	-	-	-	-	-	-	-	-	-	-	-	16.1	2.1	14.5	-	-	-	51.0	▲ 11.0	68.9	48.0	227.7	▲ 18.7
	7	▲ 3.0	▲ 6.7	-	-	-	-	-	-	-	-	-	-	-	-	▲ 13.1	▲ 2.0	40.4	-	-	-	▲ 7.6	▲ 31.6	24.0	▲ 65.9	▲ 47.1	186.6
	8	▲ 3.6	▲ 10.3	-	-	-	-	-	-	-	-	-	-	-	-	4.6	▲ 14.2	▲ 14.2	-	-	-	26.9	66.4	6.6	218.1	▲ 6.8	2.0
	9	11.2	31.3	-	-	-	-	-	-	-	-	-	-	-	-	19.8	29.1	49.6	-	-	-	15.5	38.4	37.1	▲ 30.4	▲ 68.7	▲ 54.0
	10	57.8	64.4	-	-	-	-	-	-	-	-	-	-	-	-	4.5	5.9	▲ 37.4	-	-	-	24.4	8.7	8.6	70.4	67.6	22.9
	11	▲ 24.7	▲ 28.7	-	-	-	-	-	-	-	-	-	-	-	-	▲ 13.4	▲ 4.9	2.8	-	-	-	▲ 47.8	▲ 45.9	▲ 51.5	▲ 10.8	14.4	3.9
	12	▲ 26.2	▲ 36.4	-	-	-	-	-	-	-	-	-	-	-	-	0.7	▲ 1.0	▲ 2.0	-	-	-	20.5	7.4	27.9	▲ 38.5	▲ 51.1	18.9
26年	1月	4.0	1.7	-	-	-	-	-	-	-	-	-	-	-	-	16.7	▲ 3.1	18.2	-	-	-	49.5	58.9	116.5	40.2	▲ 51.1	▲ 52.5
	2	1.0	2.1	-	-	-	-	-	-	-	-	-	-	-	-	▲ 17.8	0.7	▲ 11.4	-	-	-	▲ 40.0	▲ 7.5	▲ 56.6	▲ 32.2	▲ 56.9	163.3
	3	9.2	▲ 8.6	-	-	-	-	-	-	-	-	-	-	-	-	26.8	9.1	13.3	-	-	-	78.1	239.7	▲ 19.8	27.9	327.6	129.1
	4	▲ 17.9	▲ 16.5	-	-	-	-	-	-	-	-	-	-	-	-	▲ 3.5	2.6	▲ 7.3	-	-	-	▲ 19.8	▲ 3.3	▲ 8.4	19.6	▲ 3.6	▲ 76.2
	5	93.1	75.0	-	-	-	-	-	-	-	-	-	-	-	-	262.4	356.5	15.6	-	-	-	23.8	▲ 51.5	49.7	2.7	118.7	▲ 4.6
	6	▲ 32.7	▲ 16.3	-	-	-	-	-	-	-	-	-	-	-	-	▲ 64.8	▲ 73.6	49.1	-	-	-	4.1	▲ 8.3	57.4	▲ 2.8	7.6	79.2
	7	▲ 7.8	▲ 2.2	-	-	-	-	-	-	-	-	-	-	-	-	▲ 9.2	▲ 3.9	▲ 46.0	-	-	-	▲ 6.4	48.2	▲ 28.8	10.1	▲ 42.1	▲ 64.9
	8	11.0	9.6	-	-	-	-	-	-	-	-	-	-	-	-	▲ 1.1	▲ 6.6	29.1	-	-	-	1.7	▲ 4.9	12.4	▲ 56.1	39.6	215.2
	9	▲ 0.8	▲ 8.2	-	-	-	-	-	-	-	-	-	-	-	-	▲ 4.6	5.1	▲ 5.1	-	-	-	▲ 12.2	▲ 7.8	▲ 36.3	176.4	▲ 7.7	114.5
	10	▲ 11.6	5.0	-	-	-	-	-	-	-	-	-	-	-	-	▲ 36.1	▲ 37.9	▲ 2.5	-	-	-	▲ 27.0	▲ 48.1	▲ 39.7	48.4	▲ 14.7	▲ 64.4
	11	40.8	27.0	-	-	-	-	-	-	-	-	-	-	-	-	67.4	48.3	4.0	-	-	-	56.7	113.6	224.3	▲ 64.8	▲ 36.5	101.2
	12	▲ 24.2	▲ 9.5	-	-	-	-																				

28年	12	3.5	8.3	-	-	-	-	-	-	-	-	-	-	-	-	▲ 13.7	▲ 22.1	▲ 34.7	-	-	▲ 3.5	42.6	▲ 10.8	27.3	▲ 64.7	3.5
1月		▲ 12.7	▲ 18.5	-	-	-	-	-	-	-	-	-	-	-	-	▲ 2.2	▲ 8.2	46.5	-	-	23.3	21.3	8.7	▲ 17.0	215.4	22.2
2		▲ 10.6	10.3	-	-	-	-	-	-	-	-	-	-	-	-	▲ 27.3	▲ 33.6	▲ 51.2	-	-	▲ 21.1	▲ 0.5	29.9	▲ 45.5	45.8	▲ 54.8

注)

- ・民間の発注者分類ごとの数値
- ・国機関のうち、公団・事業団、政府関連企業 の数値

上記のものにつきましては、2003年4月から発注者分類の変更があったため、  
 季節調整値を算出しておりません。  
 よって、季節調整替えもできないため、  
 値はありません。