

平成 28 年 1 月 28 日
政 策 統 括 官
(税制、国土・土地、国会等移転)

スマホによる、屋内でのナビを可能にする、 「位置情報サービス」の実証実験を日本最大の地下空間で実施

～2020 年東京オリンピック・パラリンピック競技大会を見据えた「情報のバリアフリー」への取組の具現化～

国土交通省は 2 月 4 日から、歩行者が行きたい目的地までの最適な道順をスマートフォンにて案内する、ナビゲーションサービス（提供アプリ名：「ジャパンスmartナビ（トライアル版）」）の実証実験を日本最大の地下空間が広がる東京駅周辺で開始します（地上・地下・屋内を問わずナビできるシステムの実験エリアとしては我が国最大規模となります）。

国土交通省では、2020 年東京オリンピック・パラリンピック競技大会を契機に、訪日外国人や高齢者、障害を持つ方々など、誰でもが目的地へ円滑に移動できるためのバリアフリー・ユニバーサルデザインの一層の推進に取り組んでいます。今回の実証実験は、ICT を活用した情報案内による「情報のバリアフリー」を具現化する取り組みとなります。

本サービスは、地下の各所に設置した「ビーコン」と呼ばれる無線機器と既設の「Wi-Fi」等からの信号と、新たに整備した「屋内電子地図」等によって提供されるナビゲーションサービスです。関係各者の協力を得て、各社バラバラに作成されていた地図を統合の上、一定のルールの下、ビーコンの設置を行いました。

今回の実証実験では、新たな測位環境と屋内外のシームレスな電子地図からなる「空間情報インフラ」の活用や応用に向けた知見を収集するとともに、国民の皆様に、屋内外途切れのないナビゲーションサービスの利便性を体感いただきます。

実証実験の概要は以下のとおりです。また、**開始当日（2/4）に報道関係者向け説明会**を行います。（同日付報道発表「『東京駅周辺屋内外シームレス測位サービス実証実験』に関する報道関係者向け説明会の開催について」をご参照ください。）

【東京駅周辺屋内外シームレス測位サービス実証実験】

- (1) 実施エリア：東京駅周辺の地下街（大手町・丸の内・有楽町、銀座、八重洲の一部）
※駅改札内等の一部エリアは対象外です。
- (2) 実施期間：平成 28 年 **2 月 4 日（木）**～3 月 6 日（日）
（期間中、Android 端末向けナビゲーションアプリを一般公開）
- (3) 実施内容：次頁以降のとおりです

【報道関係お問い合わせ先】

国土交通省国土政策局国土情報課 笠間、中村、伊藤

電話（代表）03-5253-8111（内線 29823、29824、29845）（直通）03-5253-8353 FAX：03-5253-1569

「東京駅周辺屋内外シームレス測位サービス実証実験」

■実施内容

○屋内の電子地図と測位環境が整備*されたことによる利便性を体感していただくためのナビゲーション用アプリケーションを試作し、実施期間中、一般公開いたします。

○実証実験では、主に以下の検証等を予定しています。

- ・ 屋内の各種図面を1つの地図につなぎ合わせていく上で生じる課題やその対処案の整理
- ・ 屋内電子地図として整備すべき地物（施設の名称等）等の整理
- ・ ナビゲーションを含む各種サービスに応じた測位機器の配置例や設置場所の状況に応じた測位機器の適正等の整理

※今回、実施エリア内の各関係者の協力の下、以下の項目について作業を行いました。

- ・ これまで繋がることがなかった屋内空間の地図を1つにつなぎ合わせた屋内電子地図を試作（東京駅周辺において建物内を含めた一連の屋内地図を作成・公開したのは初）
- ・ 約300個の屋内測位用の電子機器（ビーコン）の仮設（既存のWi-Fiアクセスポイント等の情報も活用）

○検証結果は、屋内電子地図の整備・維持・更新に必要な体制に関する検討や測位機器の設置に関するガイドラインの作成に活用します。



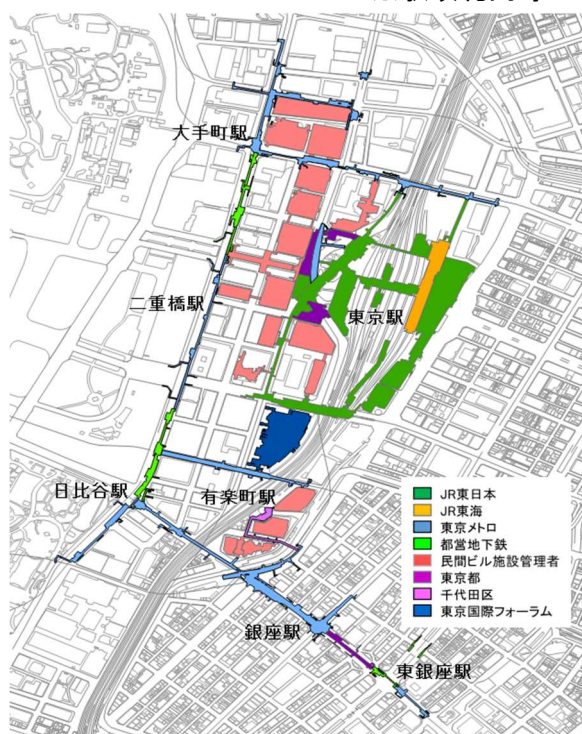
■実施期間

平成28年2月4日（木）～3月6日（日）

■実施エリア

東京駅周辺の概ね地下で繋がった範囲（大手町・丸の内・有楽町・銀座、八重洲の一部）

※駅改札内等の一部エリアは対象外です。



※色付けされている民間ビルについては、ビル同士の地下連絡通路を含む。

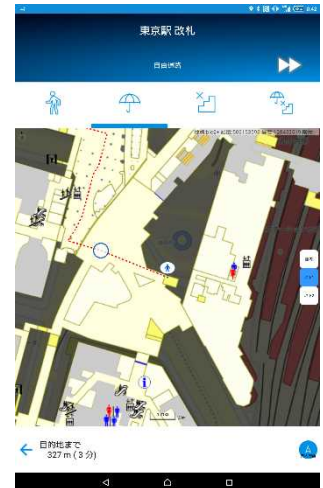
■アプリケーションについて（詳細は別添参照）

- ①. 名称：「ジャパンスマートナビ（トライアル版）」
- ②. 利用期間：平成 28 年 2 月 4 日（木）～3 月 6 日（日）
- ③. 利用方法

Android 端末向けの無料アプリケーションを一般公開します。
 Google play で「ジャパンスマートナビ」と検索してください。
 ※期間終了後、アプリケーションは動作しません。

④. 主な機能

- ・ 屋内外でのシームレスな現在地表示
- ・ 対象エリア内の目的地検索
- ・ 目的地までの最適ルートの検索



※画面は開発中のものです。

※歩きながらのスマートフォン等の操作や画面の注視は大変危険ですので、必ず安全な場所に立ち止まって操作してください。

■今後の展開について

平成 28 年度以降は、2020 年東京オリンピック・パラリンピック競技大会に向けて、屋内電子地図の試作範囲を空港、大会時の目的地となる競技会場、東京駅以外の主要な結節点等に拡大し、実証実験を継続する予定です。

その際には、交通事業者や施設管理者の協力を得ながら、外国語対応やバリアフリー情報の提供等についても取り組む予定です。

以上

(参考) 主な地下の歩行空間ネットワークの現状

地区	始点終点目標物	概略距離 (m)
大手町・八重洲・銀座	経団連ビル～JR 東京駅八重洲～八重洲地下街～東京フォーラム～JR 有楽町駅前～歌舞伎座前	4050
大手町・有楽町・銀座 1	経団連ビル～丸の内地区～JR 有楽町駅前～歌舞伎座前	3450
新宿駅周辺	丸ノ内線新宿駅～民間ビル～都庁前～JR 新宿駅～プロムナード～副都心線新宿三丁目駅～高島屋前	2750
大手町・有楽町・銀座 2	経団連ビル～都営地下鉄コンコース～日比谷線有楽町駅～JR 有楽町駅前～歌舞伎座前	2500
札幌	第一合同庁舎前～JR 札幌駅～南北線札幌駅～新設地下公共通路～東西線大通駅～東西線バスターミナル駅 10 出口	2300
大阪なんば	湊町リバープレイス前～JR 難波駅～千日前線なんば駅～なんばウォーク～近鉄日本橋駅前	1600
大阪梅田	堂島 H 前～梅田駅～新阪急 H 前	1500
神戸駅周辺	ハーバーランド～JR 神戸駅～高速神戸駅～地下街～新開地駅	1350
神戸三宮駅周辺	サンシティ前～JR 三ノ宮駅～そごう前～海岸線三宮・花時計前駅～神戸大丸前	1300
広島紙屋町	本通駅～県庁前駅～広島球場跡地前～中央公園前	1300
新橋・汐留	コンラット東京前～シオサイト～JR 新橋駅～銀座線新橋駅～第一ホテル～東京電力前	1250
名古屋駅周辺	ルーセントタワー前～桜通線名古屋駅～グランドスクエア～HAL 名古屋前～ピカデリー前	1250
名古屋栄	桜通線久屋大通駅～名城線久屋大通駅～セントラルパーク～名城線栄駅～丸栄前	1200
福岡天神	七隈線南天神駅6出入口付近～天神地下街～空港線天神駅～民間ビル地下～福岡市役所地下通路	1200
上野・御徒町	日比谷線上野駅～JR 上野駅～京成上野駅～地下公共歩道～銀座線上野広小路駅～日比谷線御徒町駅	1200