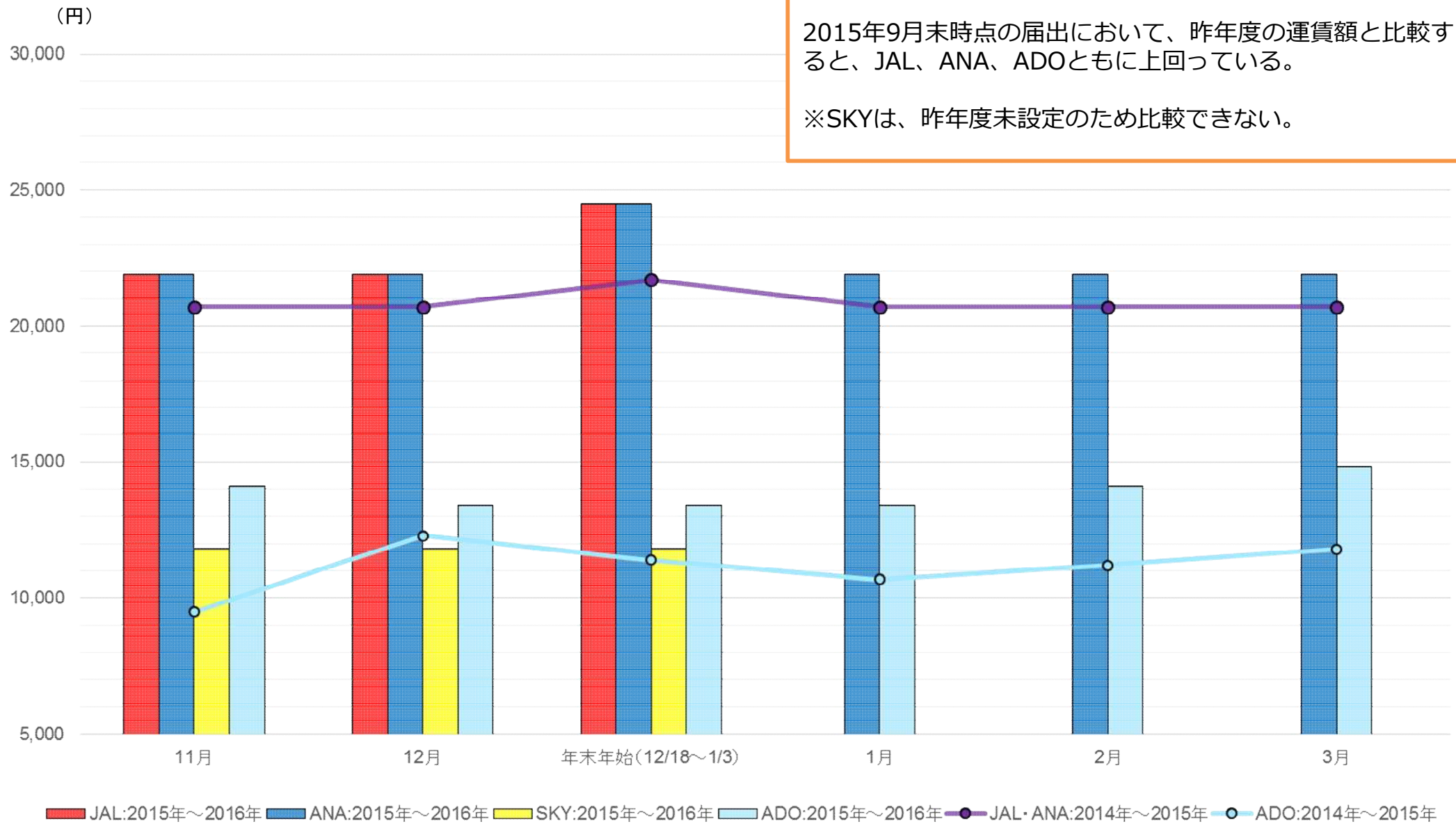
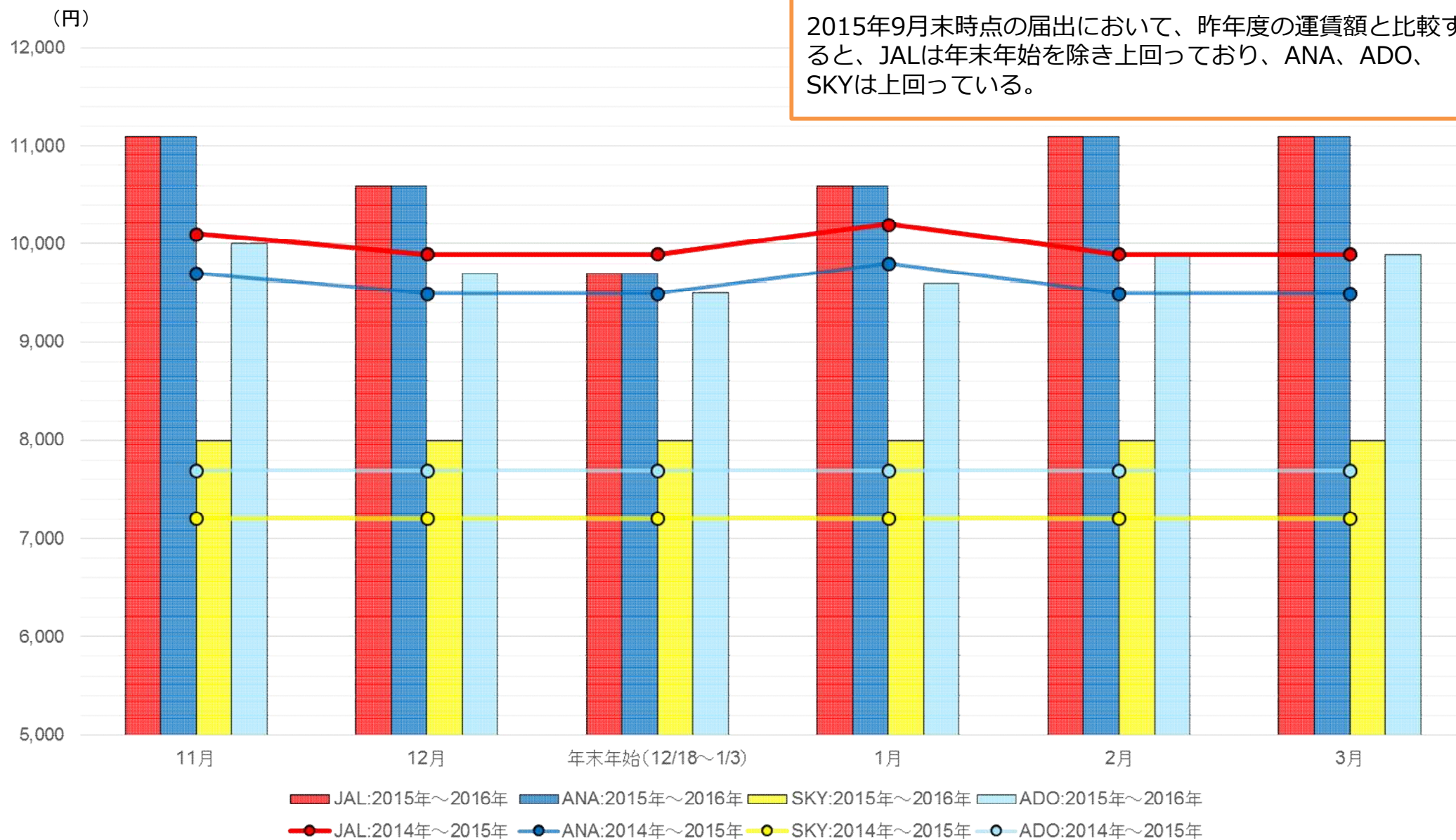


羽田=新千歳路線 運賃設定状況(特定便運賃3)



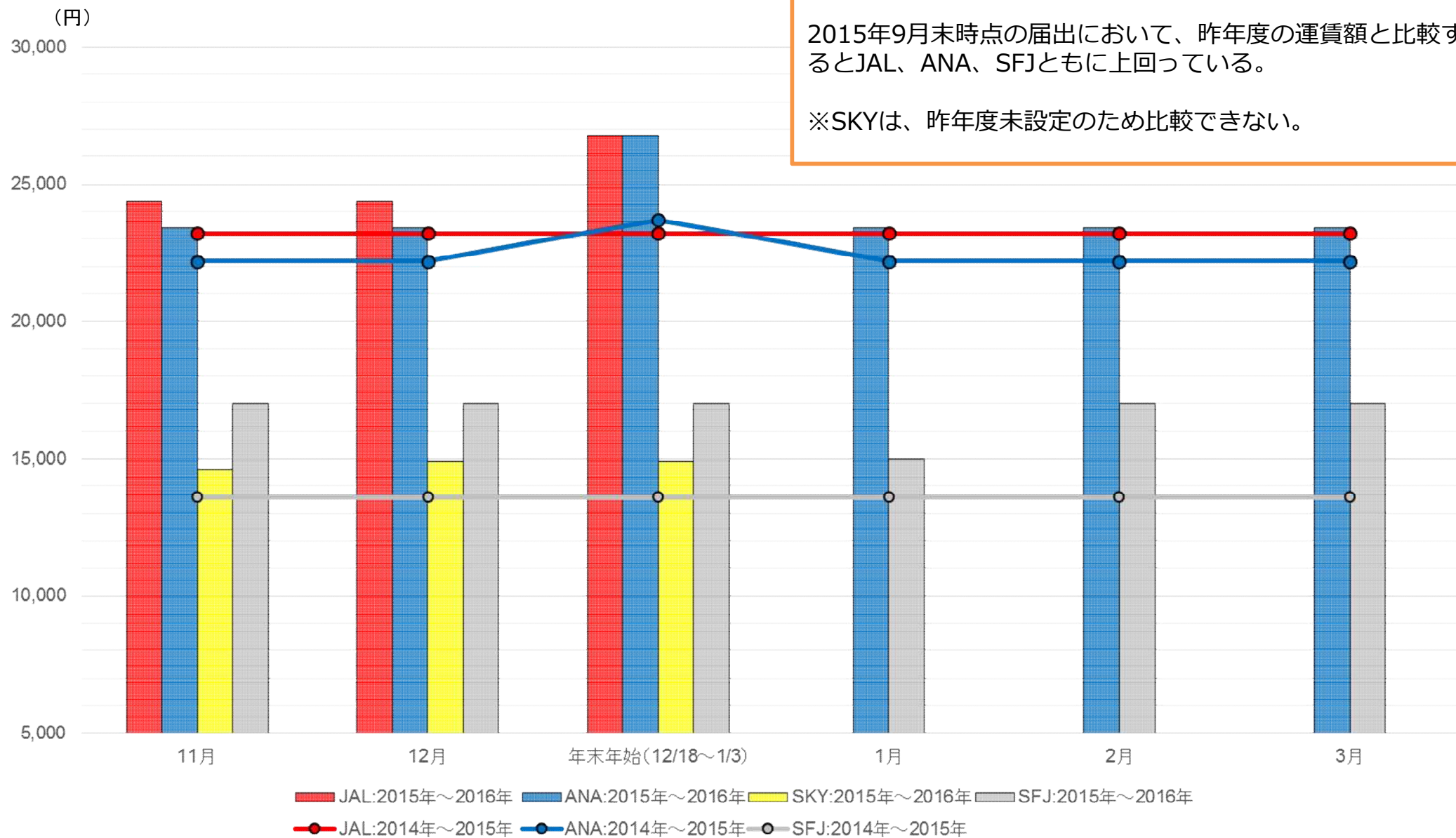
※ 3日前に購入可能な運賃のうち最安運賃額。(2015年9月末現在)
 ※ JALにおいては、2016年1月(一部)~3月は未設定。
 ※ SKYにおいては、2014年11月~2015年3月、2016年1月(一部)~3月は未設定。

羽田=新千歳路線 運賃設定状況(最安運賃)



※全運賃設定のうち最安運賃額。(2015年9月末現在)

羽田=福岡路線 運賃設定状況(特定便運賃3)

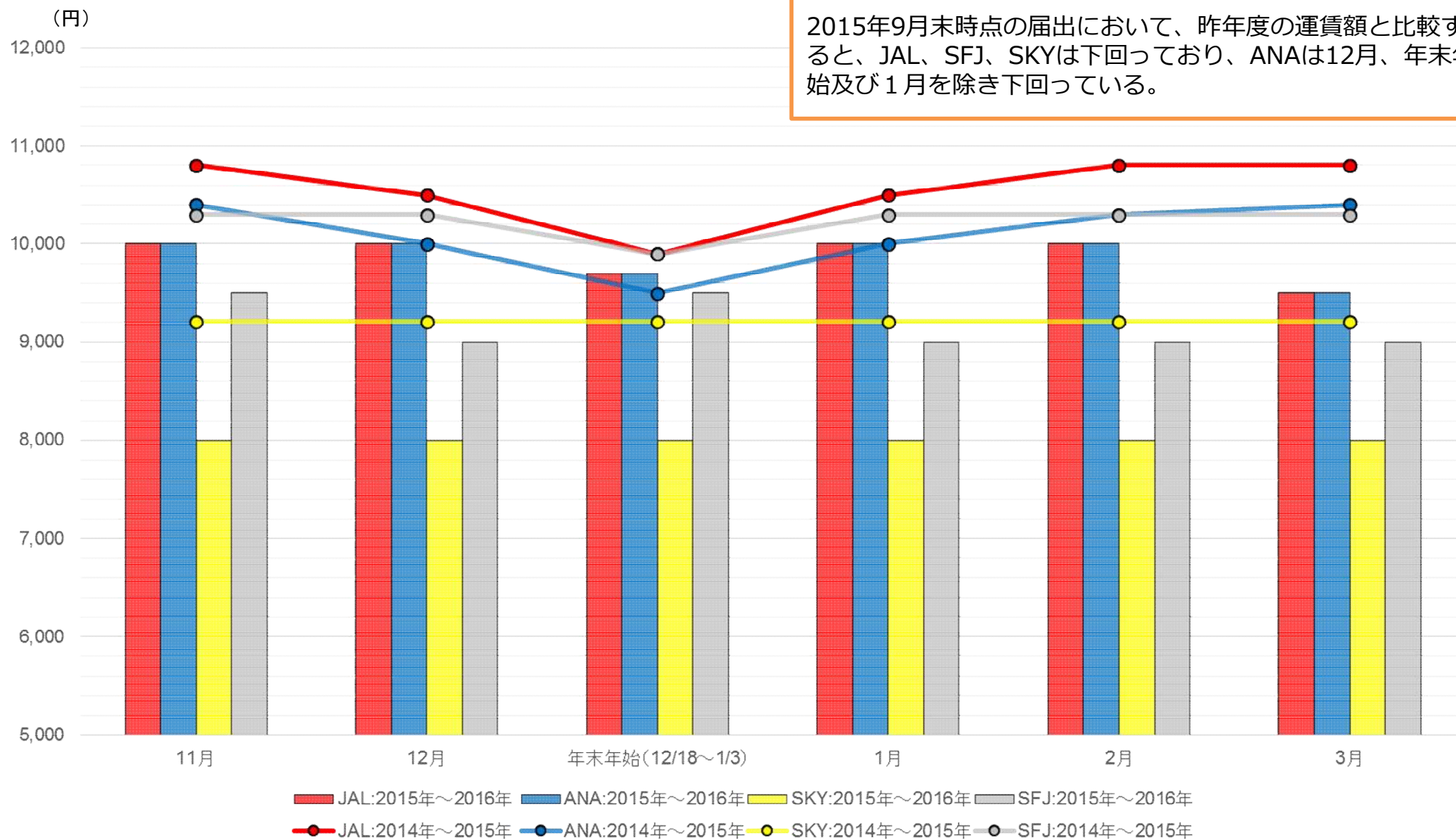


※ 3日前に購入可能な運賃のうち最安運賃額。(2015年9月末現在)

※JALにおいては、2016年1月(一部)~3月は未設定。

※SKYにおいては、2014年11月~2015年3月、2016年1月(一部)~3月は未設定。

羽田=福岡路線 運賃設定状況(最安運賃)

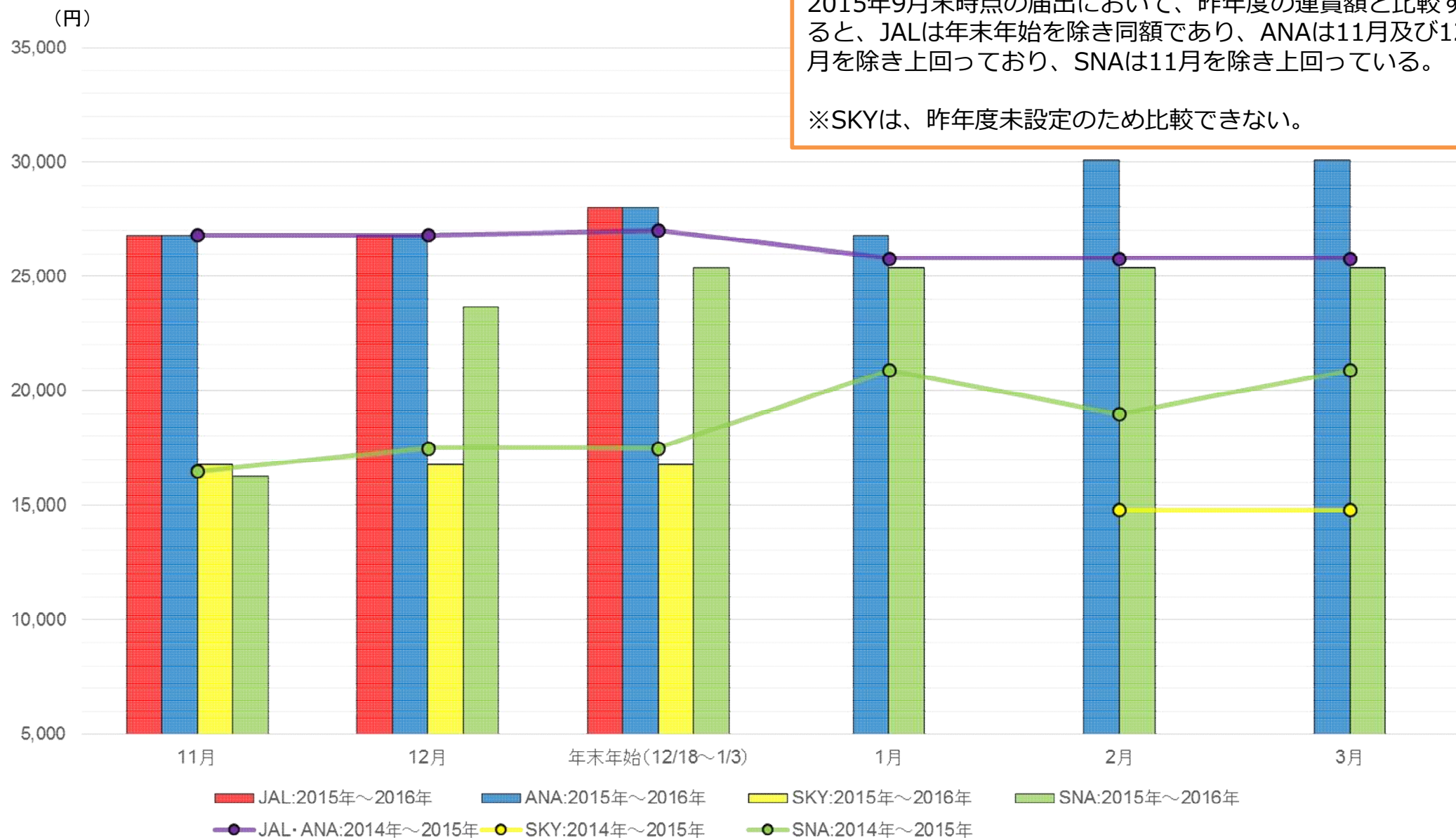


※全運賃設定のうち最安運賃額。(2015年9月末現在)

羽田=鹿児島路線 運賃設定状況(特定便運賃3)

2015年9月末時点の届出において、昨年度の運賃額と比較すると、JALは年末年始を除き同額であり、ANAは11月及び12月を除き上回っており、SNAは11月を除き上回っている。

※SKYは、昨年度未設定のため比較できない。



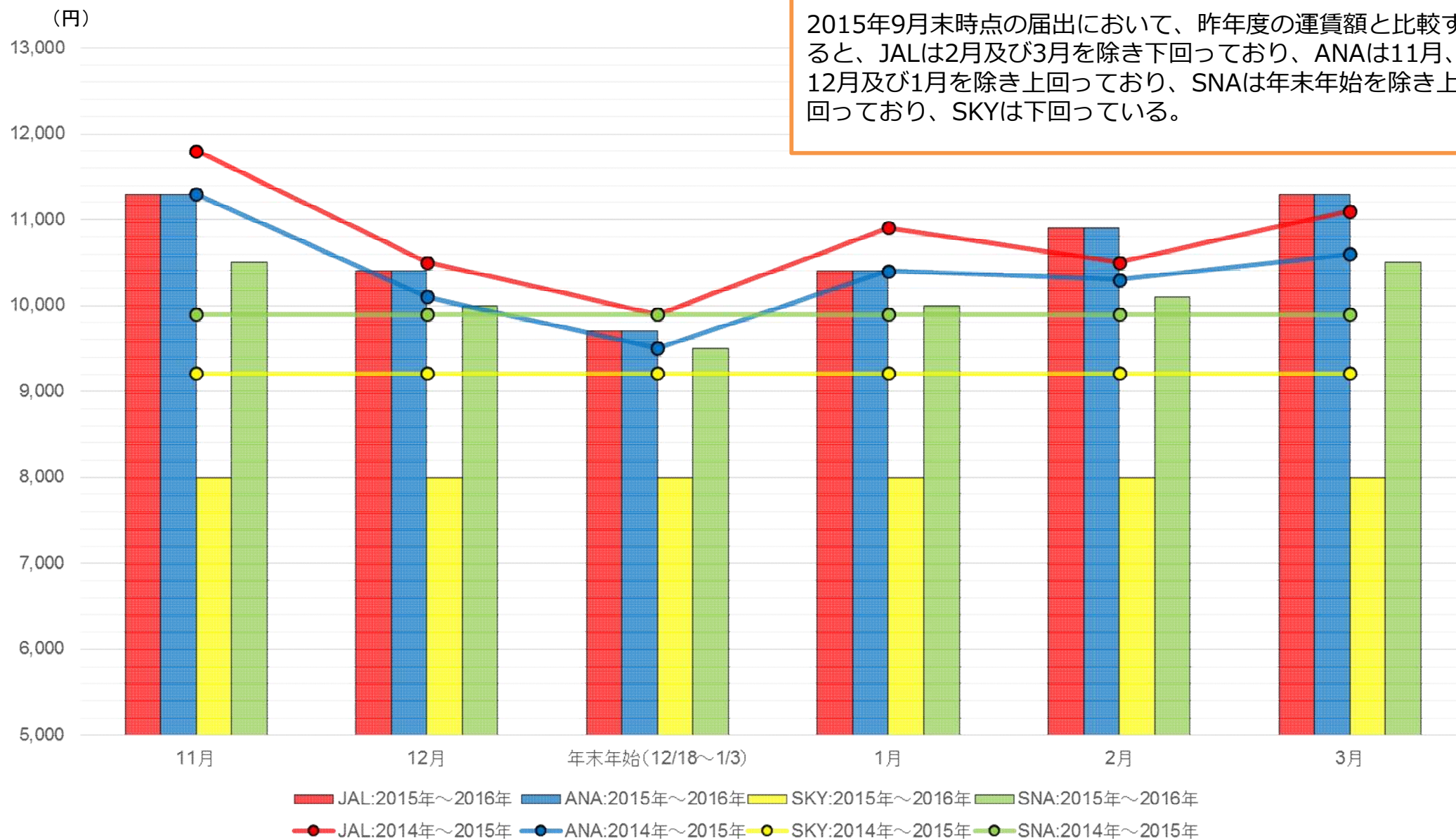
※ 3日前に購入可能な運賃のうち最安運賃額。(2015年9月末現在)

※JALにおいては、2016年1月(一部)~3月は未設定。

※SKYにおいては、2014年11月~2015年1月、2016年1月(一部)~3月は未設定。

羽田=鹿児島路線 運賃設定状況(最安運賃)

2015年9月末時点の届出において、昨年度の運賃額と比較すると、JALは2月及び3月を除き下回っており、ANAは11月、12月及び1月を除き上回っており、SNAは年末年始を除き上回っており、SKYは下回っている。



※全運賃設定のうち最安運賃額。(2015年9月末現在)