

1 調査名称：平成26年度路面公共交通システム導入空間合意形成支援業務委託

2 調査主体：名古屋市

3 調査圏域：名古屋市千種区、東区、北区、西区、中村区、中区、中川区

4 調査期間：平成26年度

5 調査概要：

本調査は、リニア中央新幹線の開業を見据え、都心部の魅力向上を図るため、都心全体の連携強化や回遊性向上に繋がる新たな路面公共交通システムの導入空間のあり方を検討するために道路空間を視覚化する業務を行った。

## I 調査概要

1 調査名：平成26年度路面公共交通システム導入空間合意形成支援業務委託

2 報告書目次：

1 章 業務概要

2 章 業務内容

3 章 現地調査

4 章 貸与資料

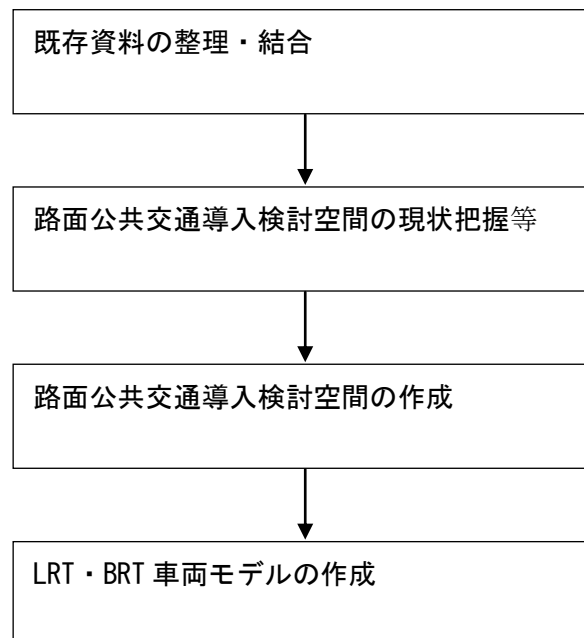
- 3 調査体制：本調査は委員会、幹事会、事務局等の設置なし
  
- 4 委員会名簿等：該当なし

## II 調査成果

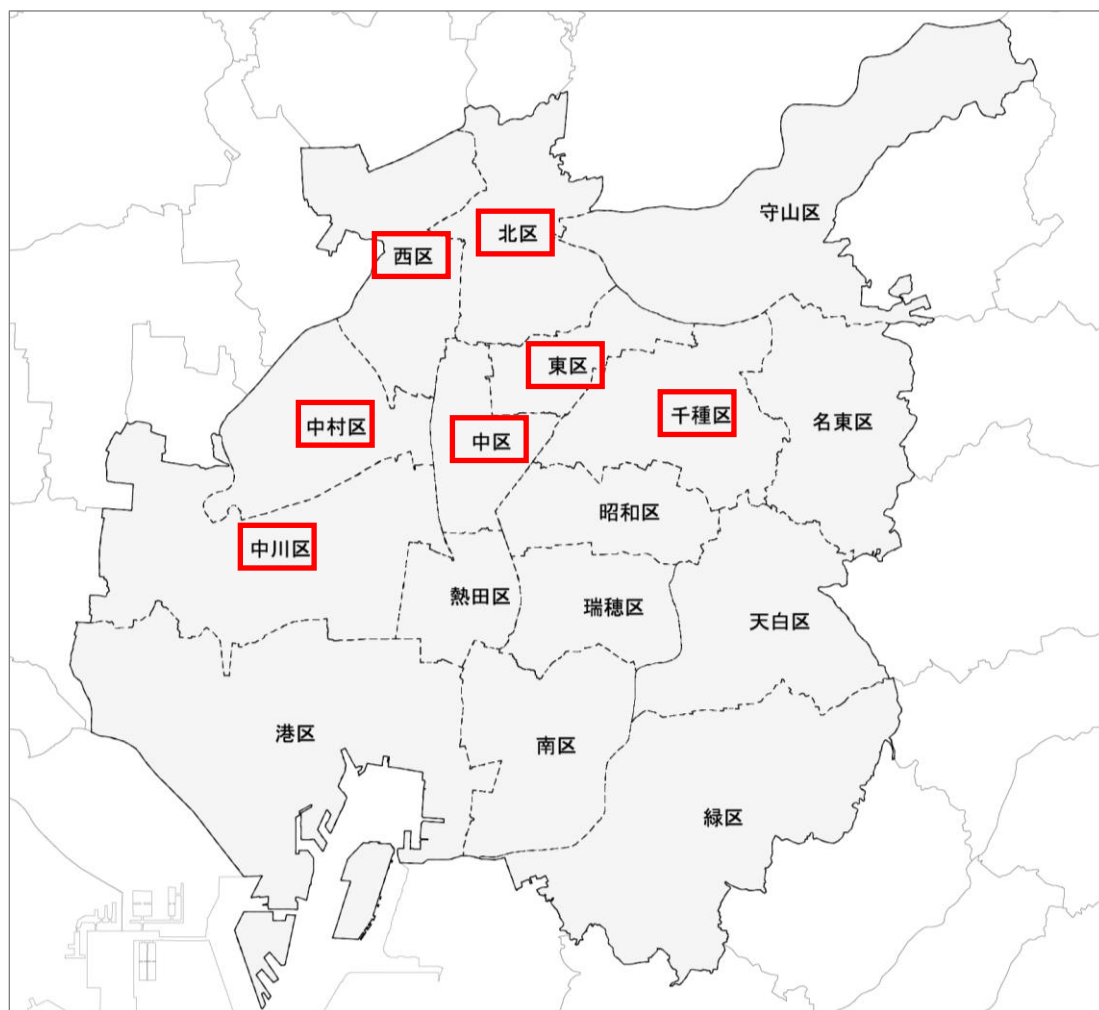
### 1 調査目的

本調査は、リニア中央新幹線の開業を見据え、都心部の魅力向上を図るため、都心全体の連携強化や回遊性向上に繋がる新たな路面公共交通システムの導入空間のあり方を検討するために道路空間を視覚化する業務を行った。

### 2 調査フロー



### 3 調査圏域図



#### 4 調査成果

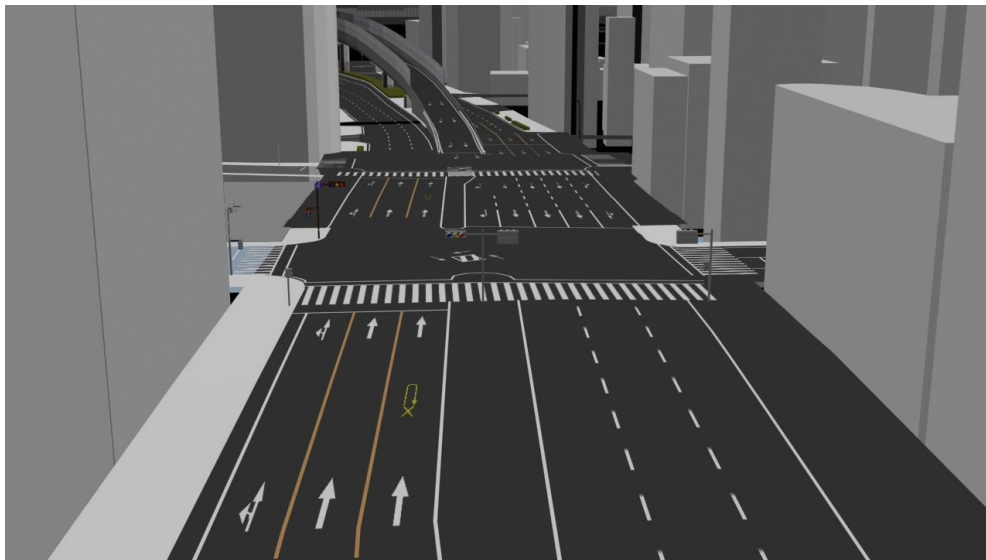
##### (1) 地形モデルの作成 (全景)



##### (2) 交差点部拡大 (主な幹線道路)



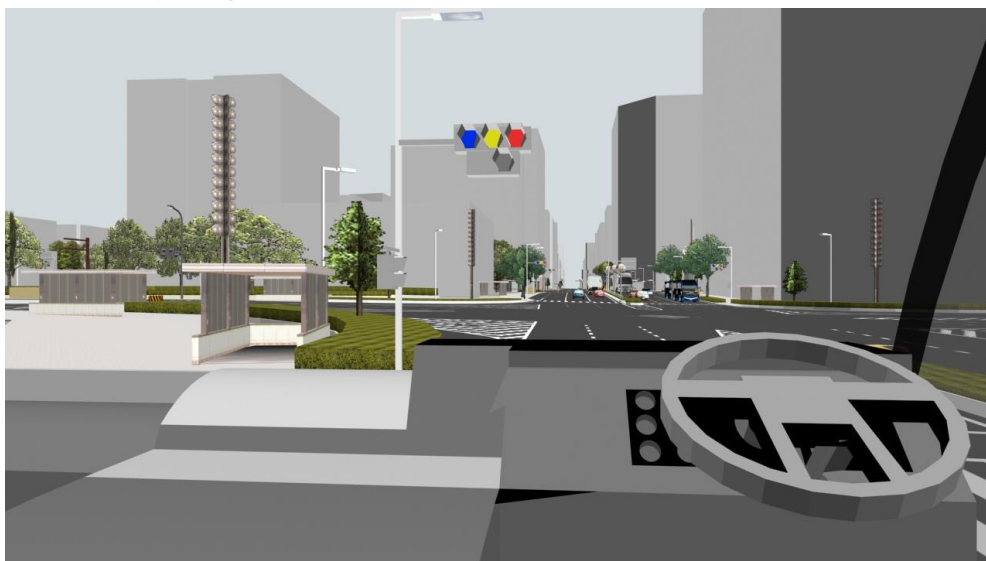
(3) 交差点部拡大 (一般道路)



(4) 車両からの視点①



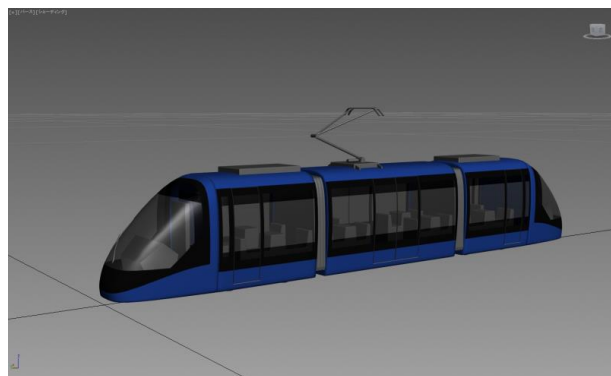
(5) 車両からの視点②



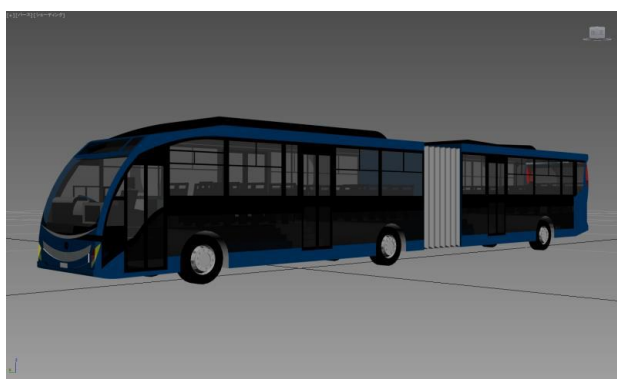
(6) 一般的な車両イメージ



L R T 3 0 m 級モデル



L R T 1 8 m 級モデル



B R T モデル