

(別紙2) 入港操船に係る合理的かつ標準的な安全性の評価手法のイメージ

現行のスキーム

検討・策定中のスキーム

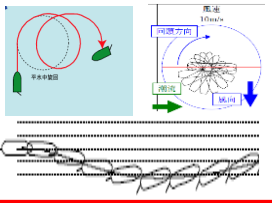
操船性能(共通な事項)を各LNG基地で評価。

操船性能は、共通委員会で検証し、各LNG基地での検証を省略。

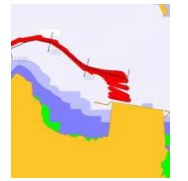
受入基地A

A委員会検証項目

①操船性能の検証



②操船水域・港湾に係る検証



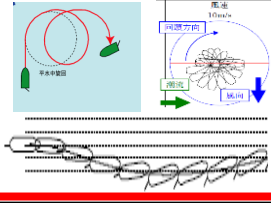
③着岸時・係留中の安全性検証

入港可能

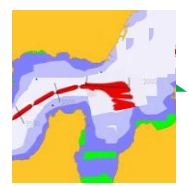
受入基地B

B委員会検証項目

①操船性能の検証



②操船水域・港湾に係る検証



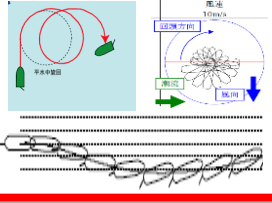
③着岸時・係留中の安全性検証

入港可能

受入基地C

C委員会検証項目

①操船性能の検証



②操船水域・港湾に係る検証

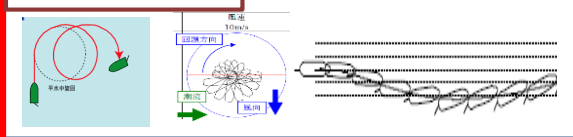


③着岸時・係留中の安全性検証

入港可能

共通委員会

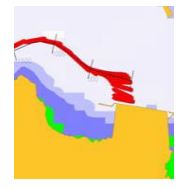
①操船性能の検証



受入基地A

A委員会検証項目

②操船水域・港湾に係る検証



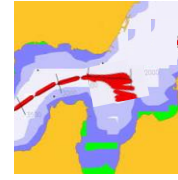
③着岸時・係留中の安全性検証

入港可能

受入基地B

B委員会検証項目

②操船水域・港湾に係る検証



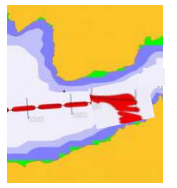
③着岸時・係留中の安全性検証

入港可能

受入基地C

C委員会検証項目

②操船水域・港湾に係る検証



③着岸時・係留中の安全性検証

入港可能

時間短縮

時間短縮