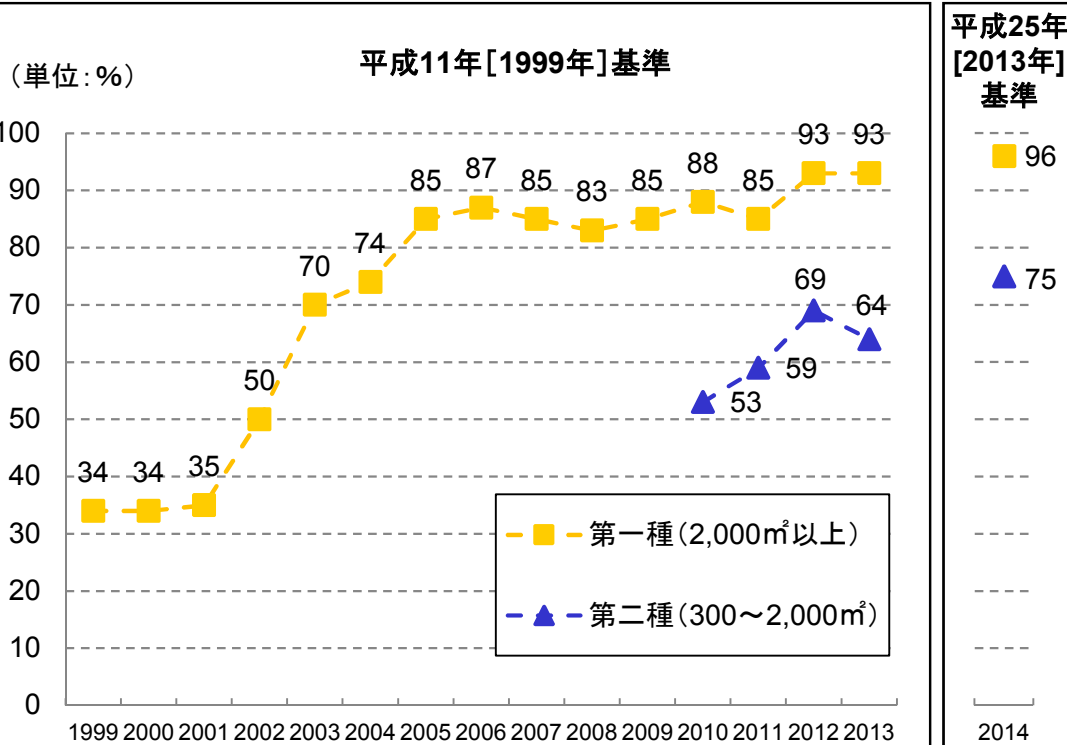


省エネ法の施行状況について

省エネ基準適合率の推移

- 大規模建築物(非住宅)については、これまでの規制強化により、省エネ基準適合率が約9割に達している。
- 住宅については、かつては20%未満であった省エネ基準適合率が、近年約3~5割で推移している。

新築建築物(非住宅)における省エネ判断基準適合率(推計値)※の推移

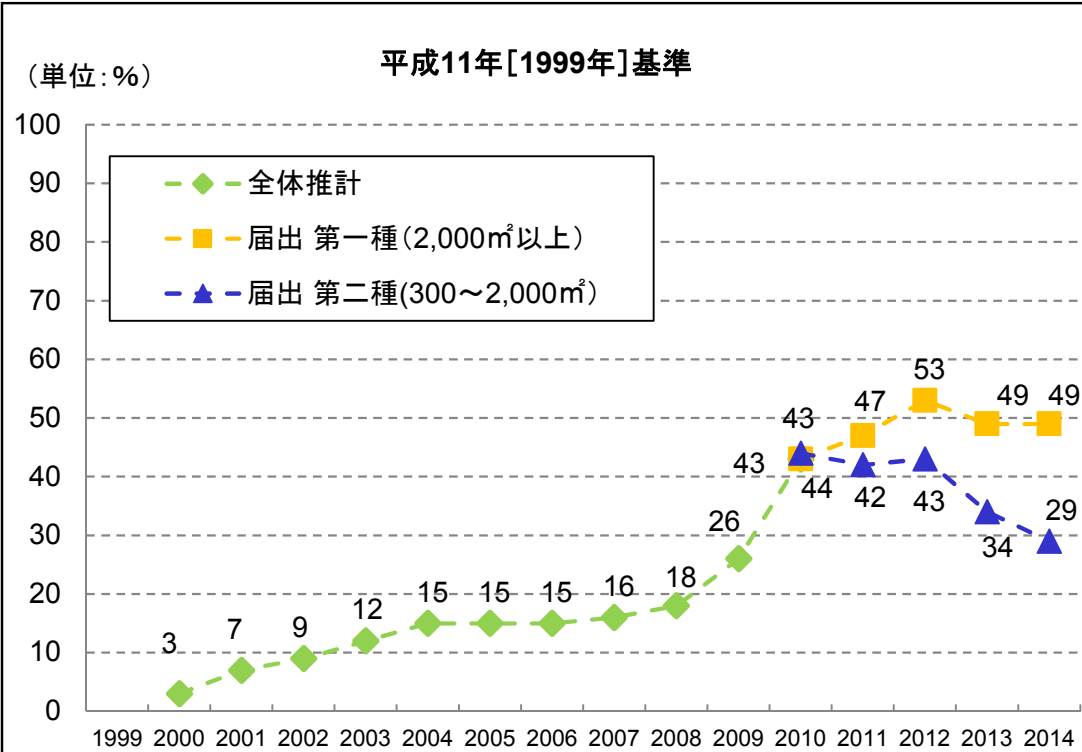


↑
2003年4月より省エネ措置の届出を義務付け

↑
2010年4月より省エネ措置の届出対象を拡大

※ 当該年度に建築確認された建築物のうち、省エネ判断基準(平成11年基準)に適合している建築物の床面積の割合

新築住宅における省エネ判断基準適合率(推計値)※の推移

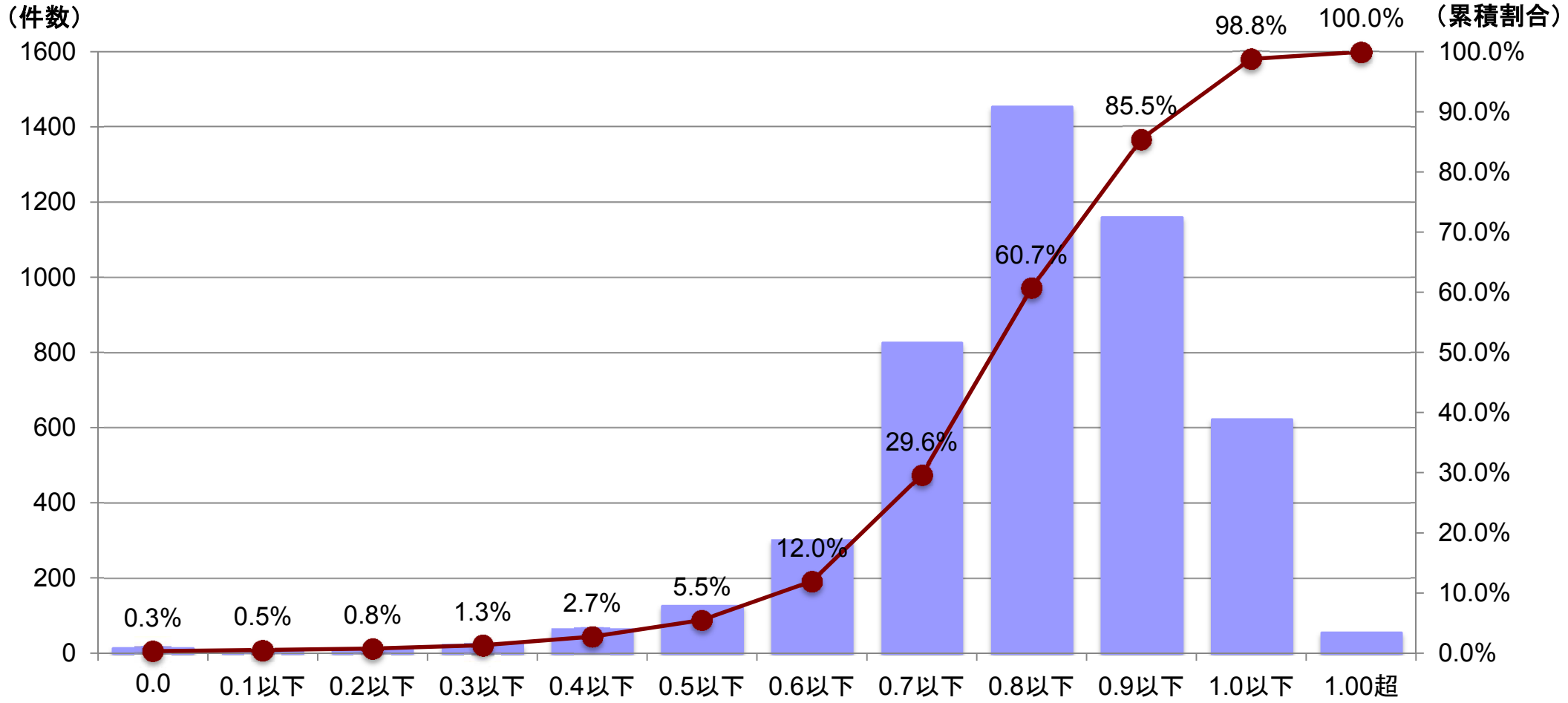


↑
2006年4月より省エネ措置の届出を義務付け

↑
2010年4月より省エネ措置の届出対象を拡大

※ 全体推計は住宅の断熱水準別戸数分布調査による推計値(戸数の割合)。第1種、第2種は当該年度に届出された建築物のうち、省エネ判断基準(平成11年基準)に適合している建築物の床面積の割合

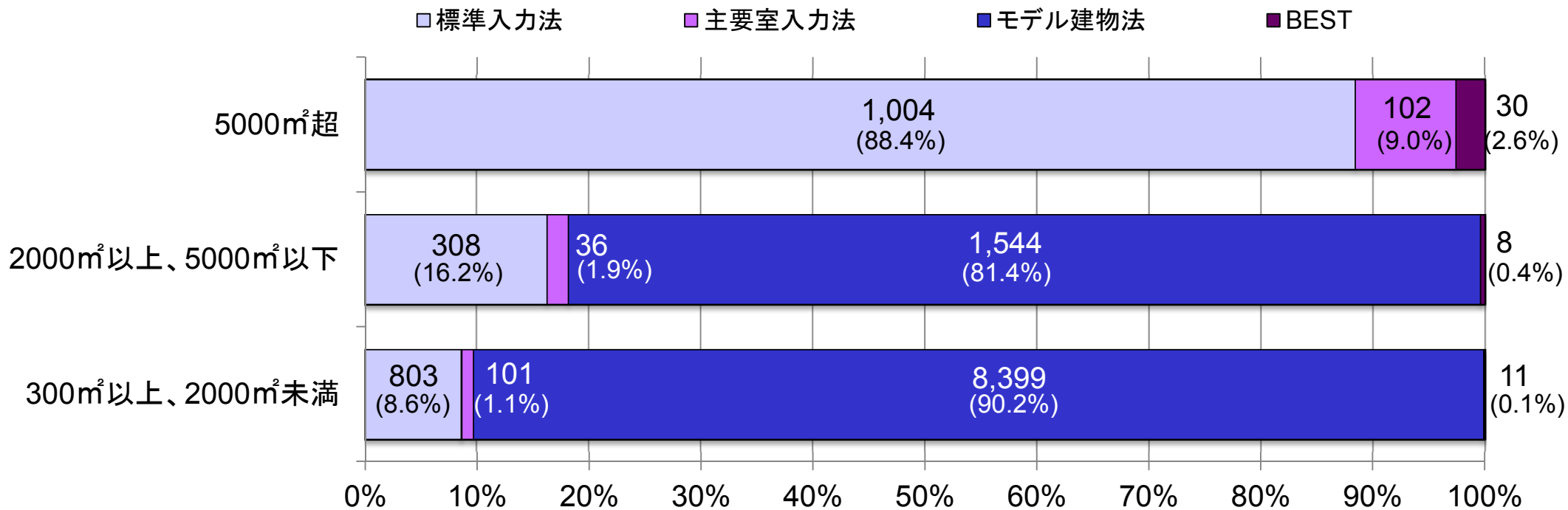
非住宅の一次エネルギー消費量の水準



- 横軸は、「設計一次エネルギー消費量(OA機器等を除く)/基準一次エネルギー消費量(OA機器等を除く)」
- 6地域における集計結果を示す
- 集会所等、工場等を除く

※平成26年度届出調査(300㎡以上)

非住宅の届出面積ごとの評価手法(一次エネルギー消費量)

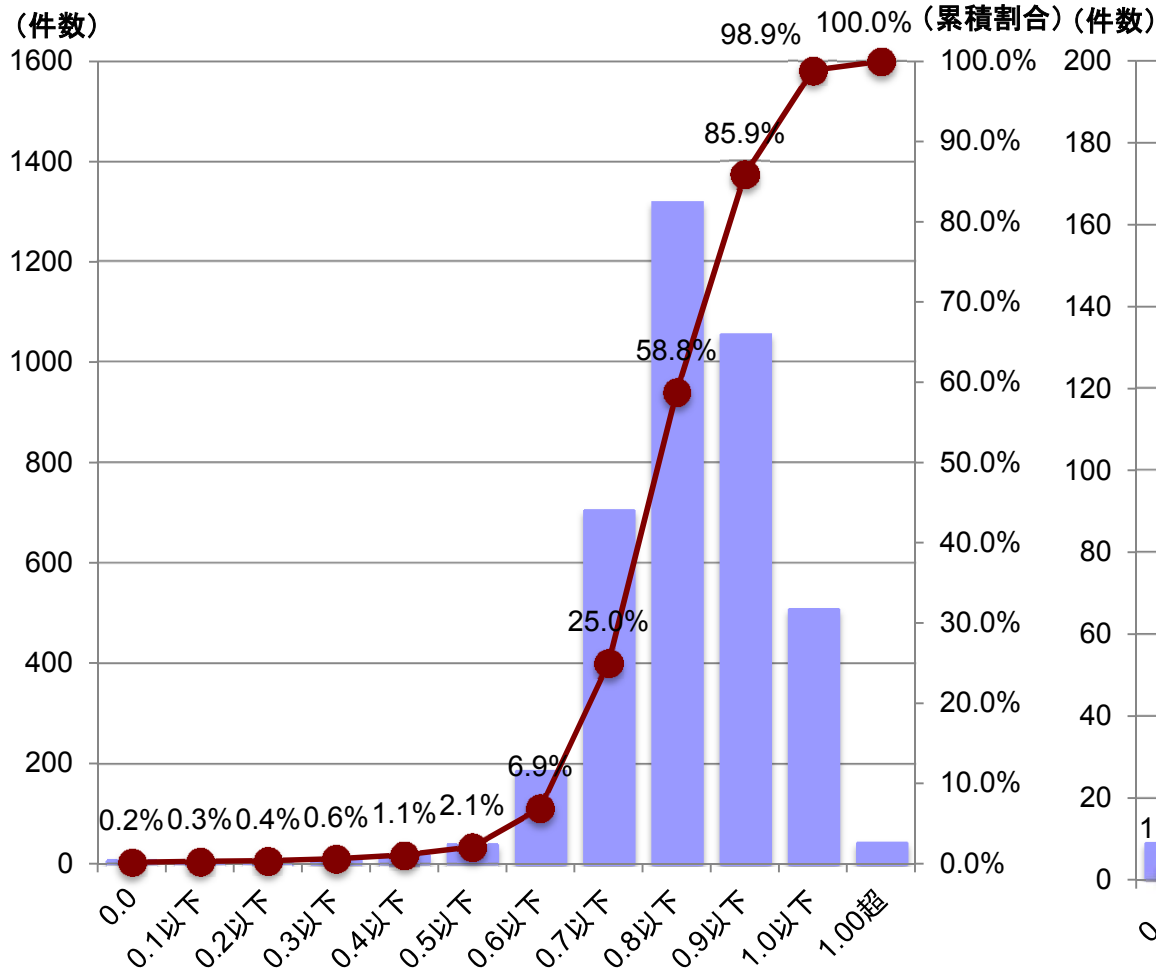


規模 \ 外皮評価手法	標準入力法	主要室入力法	モデル建物法	BEST	総計
5000㎡超	1,004(88.4%)	102(9.0%)	0(0%)	30(2.6%)	1,136(100%)
2000㎡以上、5000㎡以下	308(16.2%)	36(1.9%)	1,544(81.4%)	8(0.4%)	1,896(100%)
300㎡以上、2000㎡未満	803(8.6%)	101(1.1%)	8,399(90.2%)	11(0.1%)	9,314(100%)
総計	2,115	239	9,943	49	12,346

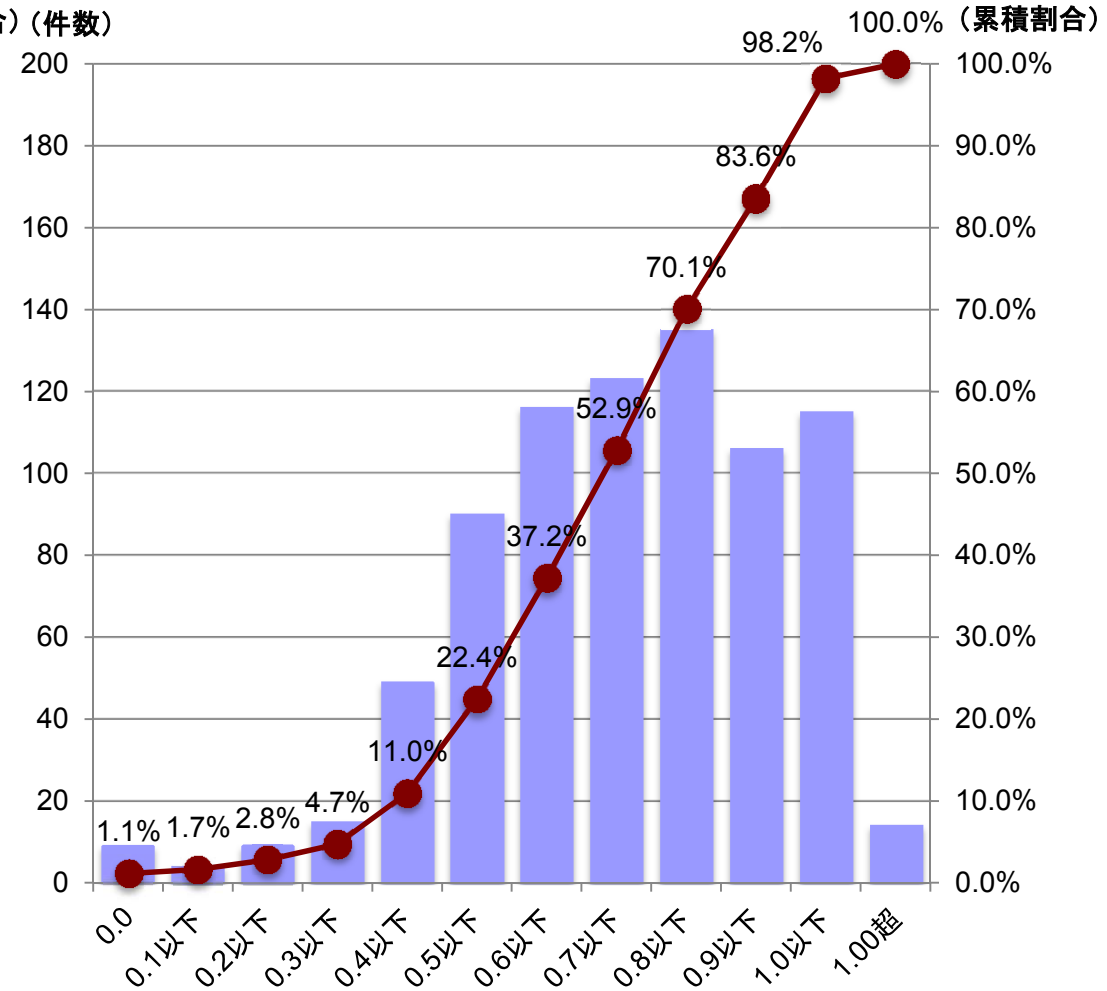
※平成26年度届出調査(300㎡以上)

非住宅の評価手法別の省エネルギー水準

モデル建物法



標準入力法・主要室入力法

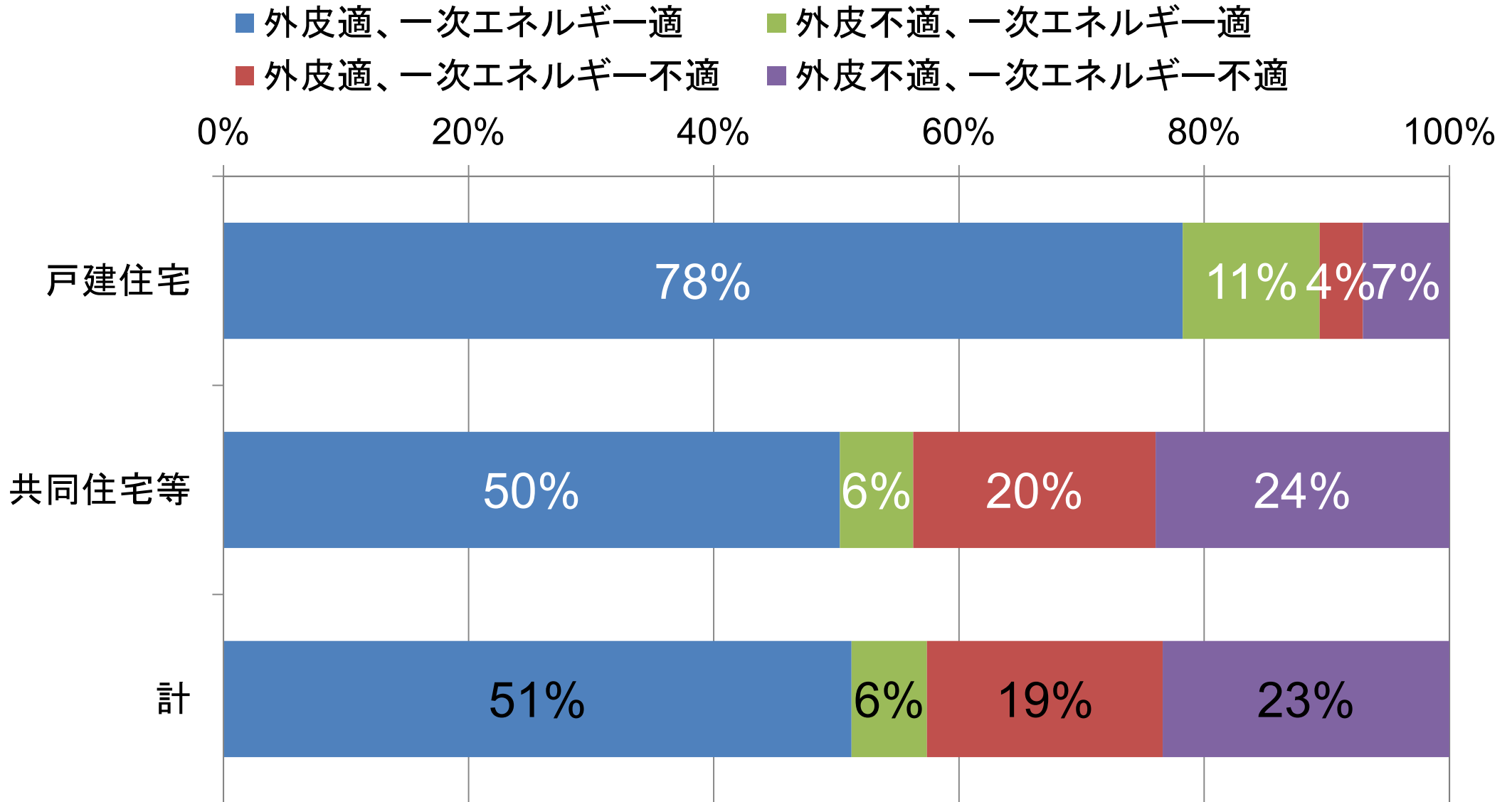


- 横軸は、「設計一次エネルギー消費量(OA機器等を除く)/基準一次エネルギー消費量(OA機器等を除く)」
- 6地域における集計結果
- 集会所等、工場等を除く

※平成26年度届出調査(300㎡以上)

外皮基準と一次エネルギー消費量基準の適合率(床面積ベース)

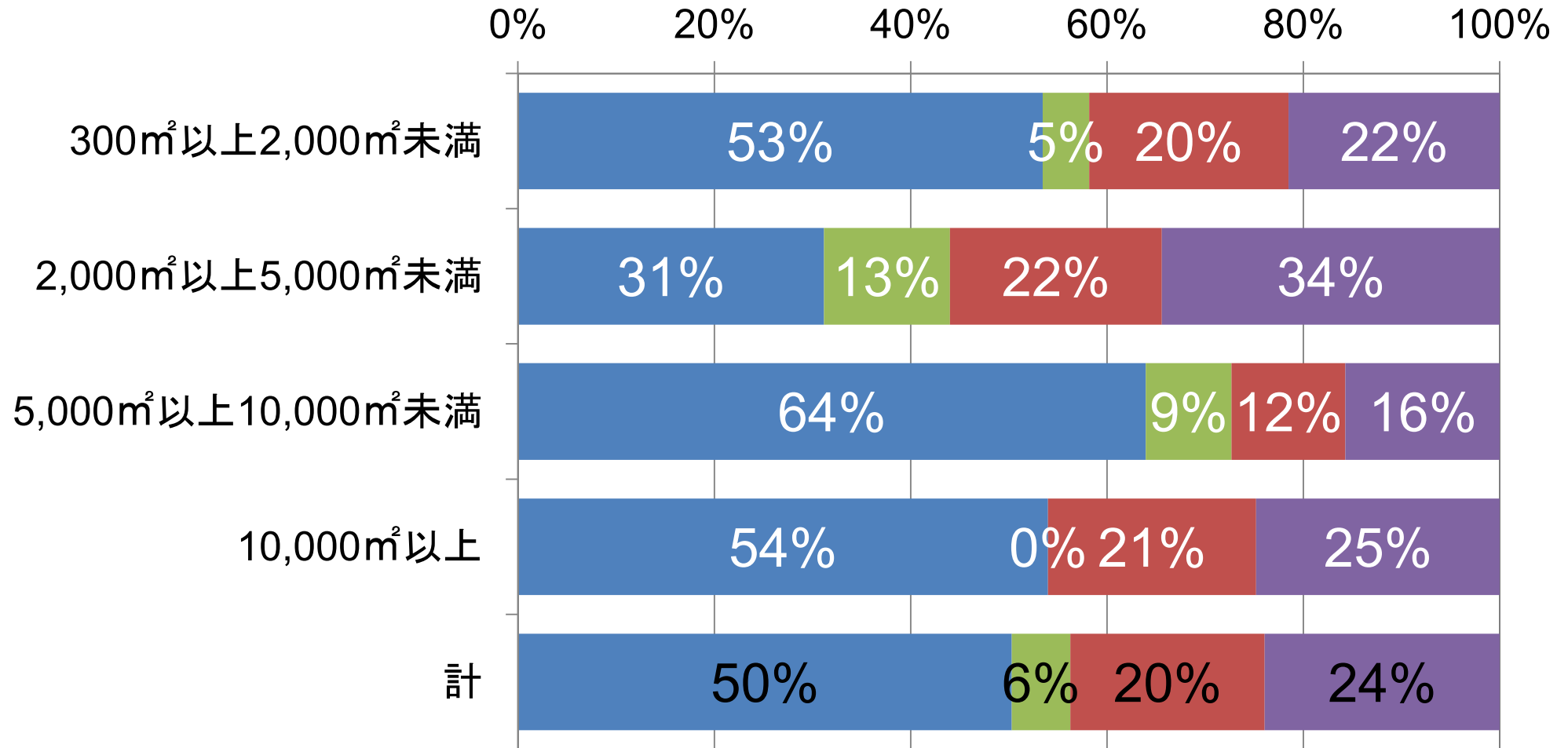
※分析対象:平成27年4月～6月の省エネ法届出物件(300㎡以上)のうち、6地域の新築住宅



※ 戸建住宅:77件 共同住宅:880件

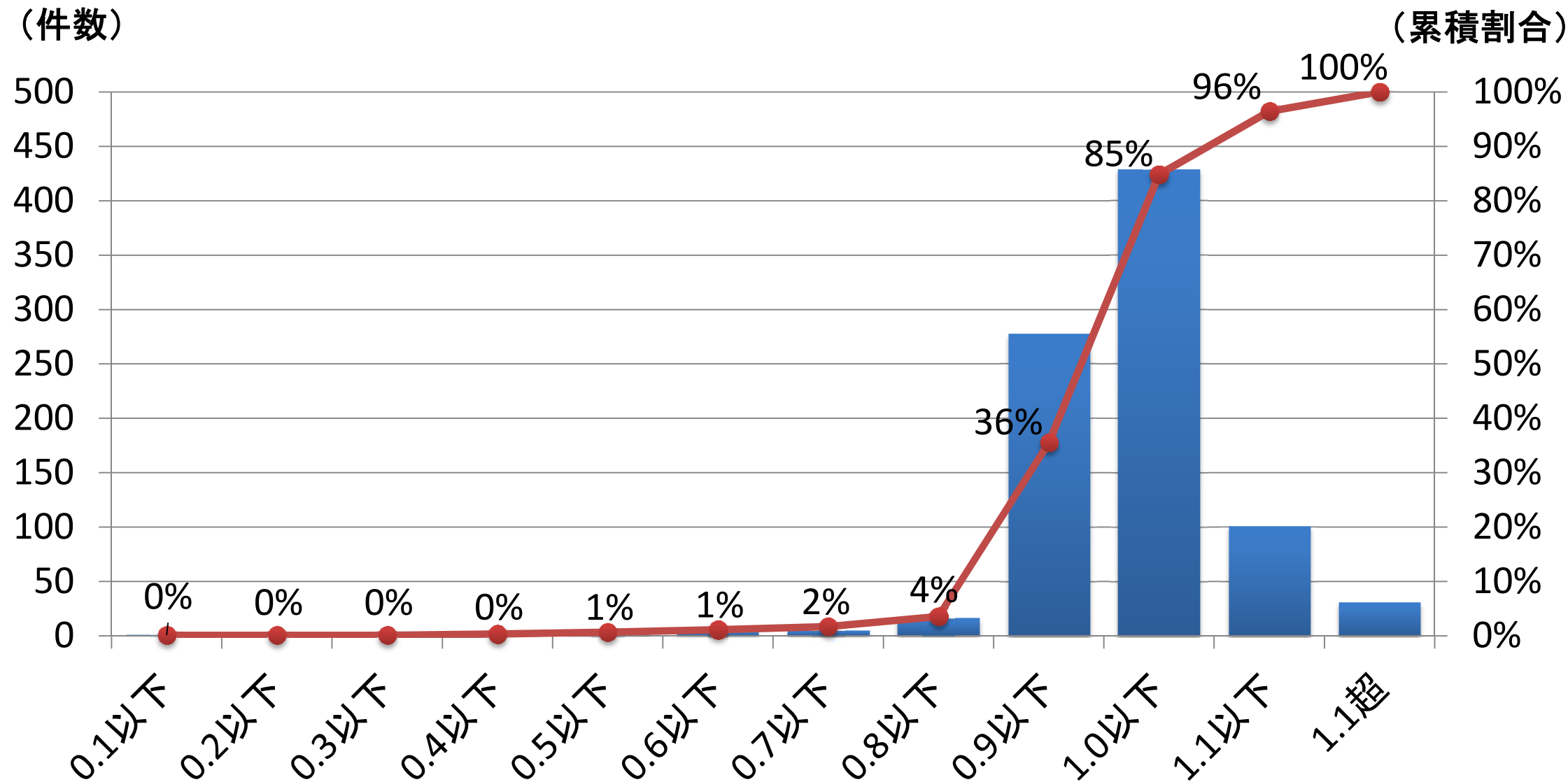
共同住宅等 住棟規模別の適合率（床面積ベース）

- 外皮適、一次エネルギー適
- 外皮不適、一次エネルギー適
- 外皮適、一次エネルギー不適
- 外皮不適、一次エネルギー不適



※ 300㎡以上2,000㎡未満	: 807件	2,000㎡以上5,000㎡未満	: 52件
5,000㎡以上10,000㎡未満	: 14件	10,000㎡以上	: 7件

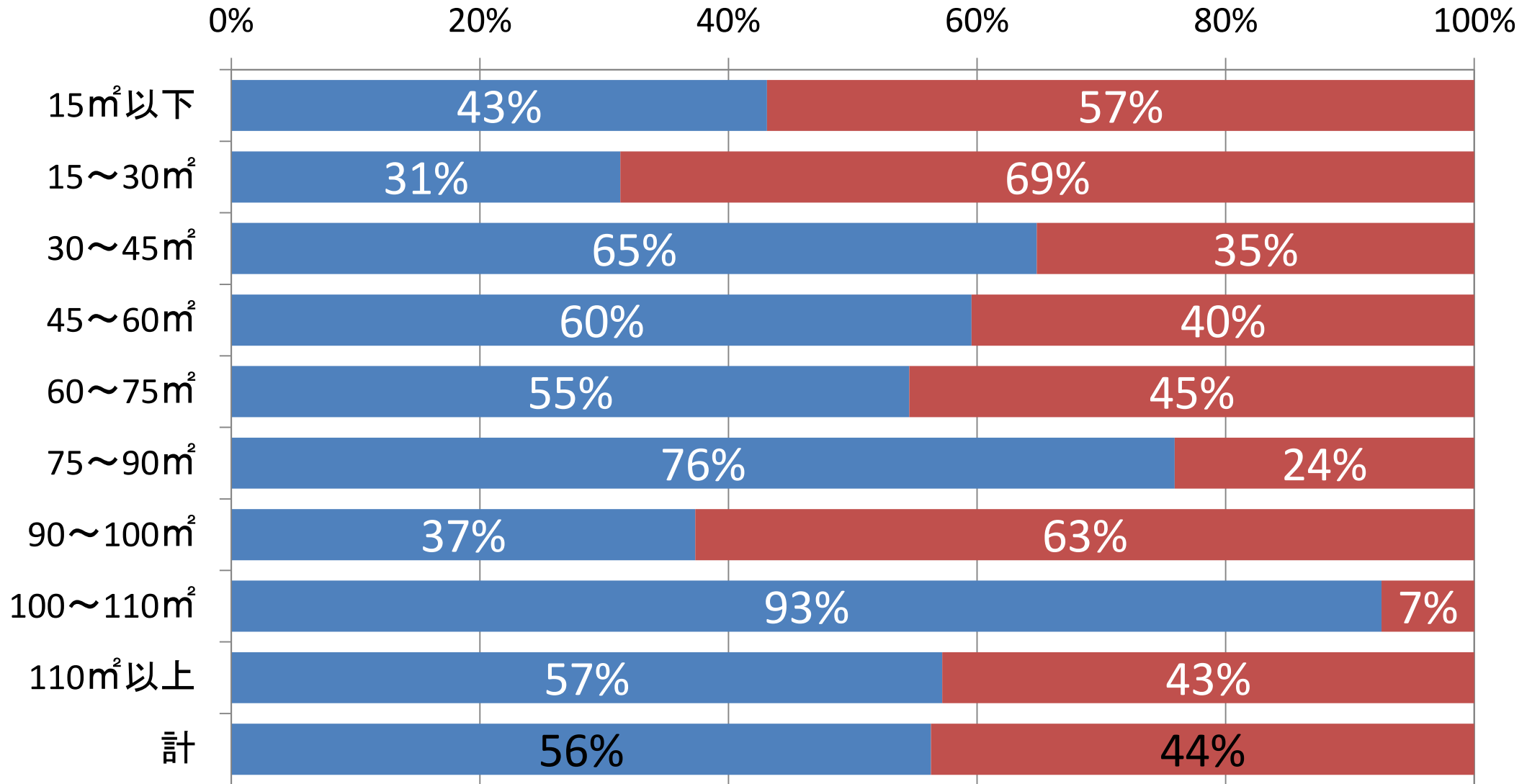
共同住宅等 建築物全体の一次エネルギー消費量の水準等



- 横軸は、「設計一次エネルギー消費量(家電等を除く)/基準一次エネルギー消費量(家電等を除く)」
- 6地域における集計結果を示す

共同住宅等 住戸規模別の一次エネルギー消費量基準の適合率(床面積ベース)

■ 適 ■ 不適



※ 15m²以下 : 8件 15～30m² : 131件 30～45m² : 257件 45～60m² : 304件 60～75m² : 103件
 75～90m² : 29件 90～100m² : 8件 100～110m² : 5件 110m²以上 : 30件

判断基準(性能基準)と設計施工指針(仕様基準)の割合

■ 外皮基準

建て方	外皮基準			計
	判断基準 (性能基準)	設計施工指針 (仕様基準)	その他	
戸建住宅	76(98.6%)	1(1.4%)	0(0%)	77(100%)
共同住宅等	874(99.3%)	6(0.7%)	0(0%)	880(100%)
計	950(99.3%)	7(0.7%)	0(0%)	957(100%)

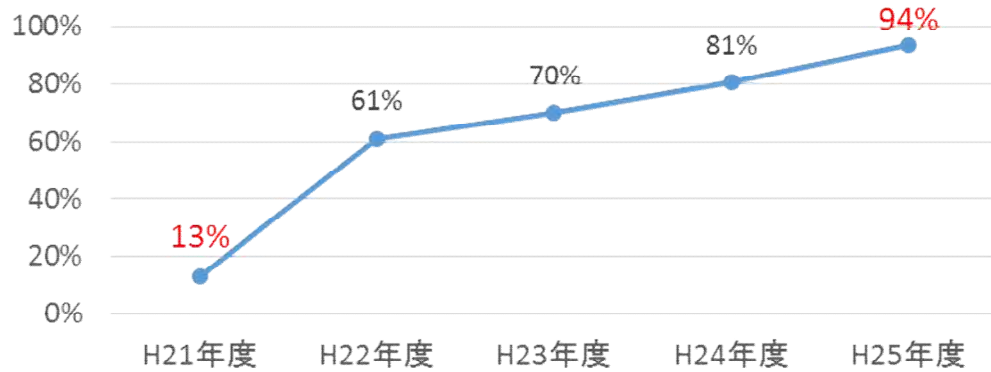
■ 一次エネルギー消費量基準

建て方	一次エネルギー消費量基準			計
	判断基準 (性能基準)	設計施工指針 (仕様基準)	その他	
戸建住宅	76(98.6%)	1(1.4%)	0(0%)	77(100%)
共同住宅等	870(98.9%)	8(0.9%)	2(0.2%)	880(100%)
計	946(98.9%)	9(0.9%)	2(0.2%)	957(100%)

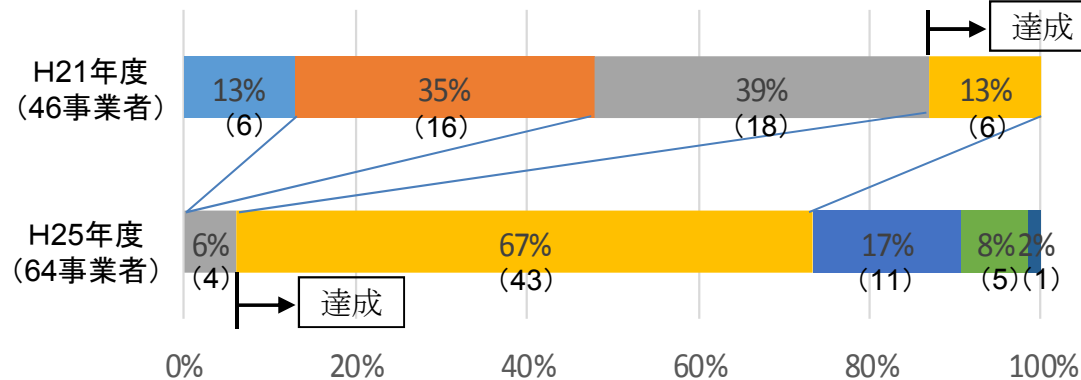
住宅事業建築主基準の達成率等の推移

◆ 現行住宅事業建築主基準（一次エネ）達成状況

① 基準を達成している事業者の割合の年度推移



② H21年度とH25年度の達成状況の比較



達成率
 (= 基準一次エネルギー消費量の戸数加重平均 / 設計一次エネルギー消費量の戸数加重平均)

~80%	80%~90%	90%~100%
100%~110%	110%~120%	120%~130%
130%~140%		

◆ 外皮性能への適合状況 (H25年度戸数ベースの実績)

外皮性能は現行住宅事業建築主基準においては努力義務

