

国土交通省総合政策局
建設経済統計調査室
平成27年7月31日(金)公表

建築着工統計調査報告

平成27年6月分

平成27年7月分は8月31日(月)公表予定

※問い合わせ先

国土交通省総合政策局建設経済統計調査室

電話 03-5253-8111

担当 秋田(課長補佐) 28-621

赤羽(係長) 28-625

田中(係員) 28-626

この統計調査報告の概要は、国土交通省ホームページでもご覧いただけます。

http://www.mlit.go.jp/statistics/details/jutaku_list.html

平成 27 年 6 月の新設住宅着工戸数（概要）

6 月の新設住宅着工は、持家、貸家及び分譲住宅が増加したため、全体で前年同月比 16.3% の増加となった。また、季節調整済年率換算値では前月比 13.4% の増加となった。

1. 総戸数

- 新設住宅着工戸数は 88,118 戸。
 - ・前年同月比 16.3% 増, 4 か月連続の増加。
- 新設住宅着工床面積は 7,258 千㎡。
 - ・前年同月比 11.5% 増, 2 か月連続の増加。
- 季節調整済年率換算値では 1,033 千戸。
 - ・前月比 13.4% 増, 3 か月ぶりの増加。

2. 利用関係別戸数

①持家

- 持家は 26,643 戸（前年同月比 7.2% 増, 2 か月連続の増加）
 - ・民間資金による持家は 23,499 戸（同 5.1% 増, 16 か月ぶりの増加）
 - ・公的資金による持家は 3,144 戸（同 25.2% 増, 4 か月連続の増加）

民間資金による持家が増加し、公的資金による持家も増加したため、持家全体で増加となった。

②貸家

- 貸家は 35,600 戸（前年同月比 14.6% 増, 2 か月連続の増加）
 - ・民間資金による貸家は 32,219 戸（同 14.8% 増, 4 か月連続の増加）
 - ・公的資金による貸家は 3,381 戸（同 12.6% 増, 2 か月連続の増加）

民間資金による貸家が増加し、公的資金による貸家も増加したため、貸家全体で増加となった。

③分譲住宅

- 分譲住宅は 25,489 戸（前年同月比 31.3% 増, 3 か月連続の増加）
 - ・マンションは 14,173 戸（同 82.8% 増, 3 か月連続の増加）
 - ・一戸建住宅は 11,160 戸（同 2.9% 減, 14 か月連続の減少）

一戸建住宅は減少したが、マンションが増加したため、分譲住宅全体で増加となった。

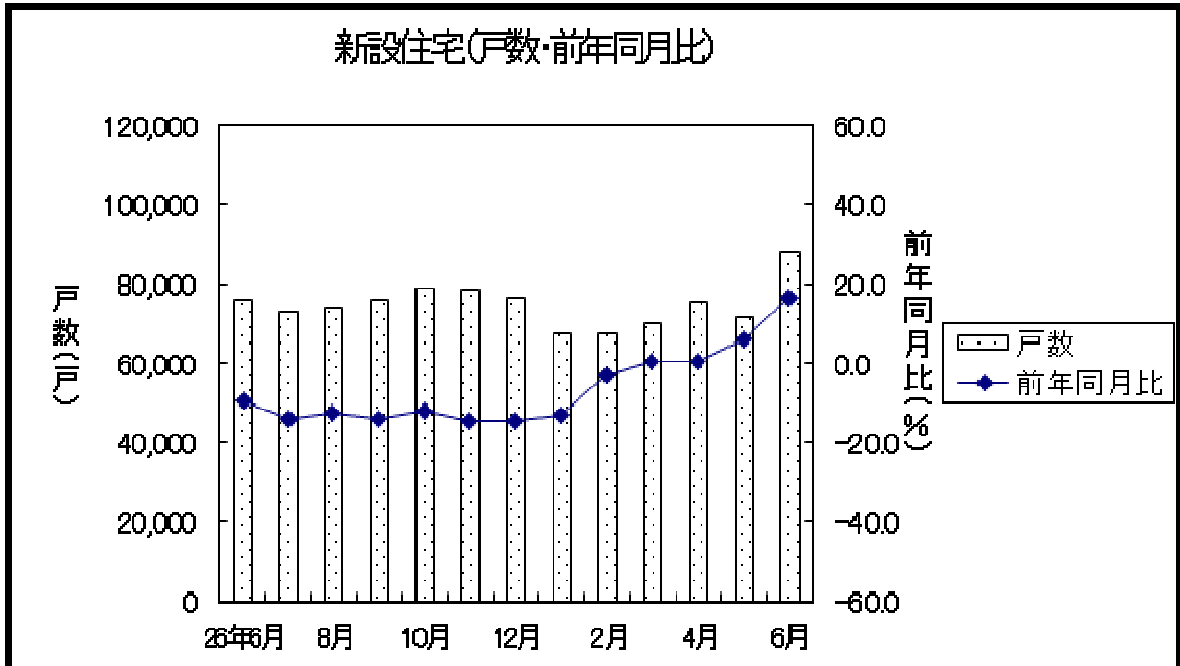
3. 地域別戸数

- 首都圏 総戸数（前年同月比 15.7%増）
 持家（同 6.4%増），貸家（同 12.9%増），
 分譲住宅（同 24.0%増）
 うちマンション（同 59.4%増），うち一戸建住宅（同 6.6%減）
- 中部圏 総戸数（前年同月比 10.2%増）
 持家（同 4.9%増），貸家（同 31.5%増），
 分譲住宅（同 9.2%減）
 うちマンション（同 41.2%減），うち一戸建住宅（同 4.1%増）
- 近畿圏 総戸数（前年同月比 19.2%増）
 持家（同 8.6%増），貸家（同 0.5%増），
 分譲住宅（同 58.8%増）
 うちマンション（同 160.0%増），うち一戸建住宅（同 4.6%減）
- その他地域 総戸数（前年同月比 17.4%増）
 持家（同 7.7%増），貸家（同 18.4%増），
 分譲住宅（同 46.6%増）
 うちマンション（同 144.5%増），うち一戸建住宅（同 2.0%増）

4. その他

○建築工法別

- ・プレハブは、 13,017戸（前年同月比 5.4%増, 4か月連続の増加）
- ・ツーバイフォーは、 10,727戸（前年同月比 14.0%増, 5か月連続の増加）



新設住宅着工・利用関係別戸数, 床面積

(単位: 戸, 千㎡, %)

	新設住宅着工戸数, 床面積												季節調整値		
	総計	持家				貸家				給与住宅		分譲住宅		年率 (千戸)	前月比
		前年比	床面積	前年比	前年比	前年比	前年比	前年比	前年比	前年比	前年比				
平成17年度	1,249,366	4.7	106,651	1.1	352,577	-4.0	517,999	10.8	8,515	-9.5	370,275	6.1			
18	1,285,246	2.9	108,647	1.9	355,700	0.9	537,943	3.9	9,100	6.9	382,503	3.3			
19	1,035,598	-19.4	88,360	-18.7	311,800	-12.3	430,855	-19.9	10,311	13.3	282,632	-26.1			
20	1,039,214	0.3	86,344	-2.3	310,670	-0.4	444,848	3.2	11,089	7.5	272,607	-3.5			
21	775,277	-25.4	67,755	-21.5	286,993	-7.6	311,463	-30.0	13,231	19.3	163,590	-40.0			
22	819,020	5.6	73,876	9.0	308,517	7.5	291,840	-6.3	6,580	-50.3	212,083	29.6			
23	841,246	2.7	75,748	2.5	304,822	-1.2	289,762	-0.7	7,576	15.1	239,086	12.7			
24	893,002	6.2	79,413	4.8	316,532	3.8	320,891	10.7	5,919	-21.9	249,660	4.4			
25	987,254	10.6	87,313	9.9	352,841	11.5	369,993	15.3	5,272	-10.9	259,148	3.8			
26	880,470	-10.8	74,007	-15.2	278,221	-21.1	358,340	-3.1	7,867	49.2	236,042	-8.9			
26. 1—26. 6	435,777	-3.4	37,461	-6.9	140,447	-11.9	176,290	11.7	3,045	33.4	115,995	-11.8			
27. 1—27. 6	440,607	1.1	36,581	-2.3	134,926	-3.9	177,182	0.5	3,249	6.7	125,250	8.0			
26. 4—26. 6	218,834	-9.3	18,787	-13.4	70,951	-19.3	89,668	5.5	1,653	49.9	56,562	-16.0			
27. 4—27. 6	235,455	7.6	19,581	4.2	72,479	2.2	94,411	5.3	1,362	-17.6	67,203	18.8			
26年 6月	75,757	-9.5	6,507	-13.6	24,864	-19.0	31,057	1.8	421	-10.8	19,415	-11.9	888	2.9	
7	72,880	-14.1	6,231	-18.2	23,524	-25.3	28,623	-7.7	691	13.3	20,042	-7.7	851	-4.1	
8	73,771	-12.5	6,315	-16.9	24,250	-22.7	28,435	-3.8	417	11.5	20,669	-10.3	855	0.4	
9	75,882	-14.3	6,389	-18.6	24,617	-23.4	30,082	-5.7	887	61.0	20,296	-15.3	877	2.6	
10	79,171	-12.3	6,584	-17.6	24,245	-28.6	33,628	-4.1	478	-31.5	20,820	1.6	886	1.0	
11	78,364	-14.3	6,432	-20.7	24,462	-29.3	32,655	-7.4	1,247	246.4	20,000	-6.0	873	-1.5	
12	76,416	-14.7	6,268	-19.5	23,725	-25.5	32,478	-8.9	607	229.9	19,606	-10.5	883	1.1	
27年 1月	67,713	-13.0	5,585	-17.3	20,282	-18.7	26,856	-10.3	533	50.1	20,042	-11.2	864	-2.1	
2	67,552	-3.1	5,624	-6.3	20,813	-9.1	25,672	-7.5	622	-7.0	20,445	11.2	905	4.7	
3	69,887	0.7	5,791	-2.1	21,352	-1.4	30,243	4.6	732	98.9	17,560	-4.9	920	1.7	
4	75,617	0.4	6,338	-2.4	23,294	-2.1	30,603	-1.8	600	0.0	21,120	7.2	913	-0.7	
5	71,720	5.8	5,986	3.5	22,542	1.1	28,208	2.8	376	-40.5	20,594	18.1	911	-0.2	
6	88,118	16.3	7,258	11.5	26,643	7.2	35,600	14.6	386	-8.3	25,489	31.3	1,033	13.4	

資料3

マンション, 分譲一戸建, プレハブ, ツーバイフォー, 着工戸数

(単位:戸, %)

	分譲住宅				プレハブ				ツーバイフォー	
	マンション		分譲に占める割合	一戸建		前年比	新設に占める割合	前年比	前年比	
	前年比	前年比								
平成17年度	230,674	11.2	62.3	137,815	-1.2	12.5	97,670	6.9		
18	241,826	4.8	63.2	138,394	0.4	12.4	105,824	8.3		
19	159,694	-34.0	56.5	121,163	-12.5	14.2	99,439	-6.0		
20	164,597	3.1	60.4	106,609	-12.0	14.3	104,279	4.9		
21	67,382	-59.1	41.2	95,294	-10.6	16.0	92,883	-10.9		
22	97,757	45.1	46.1	113,427	19.0	15.3	97,437	4.9		
23	120,092	22.8	50.2	117,979	4.0	15.2	98,680	1.3		
24	124,027	3.3	49.7	124,536	5.6	15.0	110,459	11.9		
25	123,818	-0.2	47.8	133,906	7.5	15.2	120,520	9.1		
26	110,215	-11.0	46.7	124,221	-7.2	15.9	111,549	-7.4		
26. 1-26. 6	52,868	-20.6	45.6	62,482	-2.8	15.6	51,746	-5.2		
27. 1-27. 6	65,211	23.3	52.1	59,229	-5.2	15.8	53,690	3.8		
26. 4-26. 6	23,963	-29.3	42.4	32,254	-2.5	15.4	26,494	-10.9		
27. 4-27. 6	36,566	52.6	54.4	30,201	-6.4	15.0	28,392	7.2		
26年 6月	7,754	-24.5	39.9	11,491	-1.4	16.3	9,412	-15.7		
7	9,011	-12.7	45.0	10,882	-3.7	16.2	8,908	-10.4		
8	10,188	-6.8	49.3	10,299	-14.1	14.5	9,183	-9.4		
9	9,949	-20.4	49.0	10,247	-10.1	14.5	10,369	-2.8		
10	10,495	23.3	50.4	10,146	-13.8	16.5	10,040	-14.0		
11	9,255	2.4	46.3	10,602	-12.5	16.1	10,499	-11.8		
12	8,709	-10.5	44.4	10,763	-10.5	17.2	10,758	-4.0		
27年 1月	10,377	-13.1	51.8	9,511	-9.7	17.4	8,230	-5.4		
2	10,693	23.3	52.3	9,630	-0.2	15.8	8,132	2.4		
3	7,575	-8.6	43.1	9,887	-1.6	16.6	8,936	3.8		
4	11,071	24.4	52.4	9,893	-7.9	14.4	9,384	5.5		
5	11,322	54.9	55.0	9,148	-8.8	16.0	8,281	1.2		
6	14,173	82.8	55.6	11,160	-2.9	14.8	10,727	14.0		

注) マンション (利用関係……分譲住宅, 建て方……共同住宅, 構造……鉄骨鉄筋コンクリート造, 鉄筋コンクリート造, 鉄骨造)
 一戸建 (利用関係……分譲住宅, 建て方……一戸建)

(単位：戸、%)

	三大都市圏計		首都圏										中部圏									
	総数	前年比	総数	前年比	埼玉県		千葉県		東京都		神奈川県		総数	前年比	岐阜県		静岡県		愛知県		三重県	
					戸数	前年比	戸数	前年比	戸数	前年比	戸数	前年比			戸数	前年比	戸数	前年比	戸数	前年比	戸数	前年比
平成25年度	101,339	-1.7	67,012	-6.4	5,515	-25.0	6,019	-7.1	41,216	-8.7	14,262	13.2	7,416	8.9	201	-36.2	1,001	28.8	6,214	13.4	0	-100.0
平成26年度	91,122	-10.1	61,106	-8.8	5,167	-6.3	5,663	-5.9	40,487	-1.8	9,789	-31.4	7,182	-3.2	280	39.3	1,198	19.7	5,429	-12.6	275	-
26.1-26.6	43,160	-21.3	28,465	-24.1	2,128	-47.5	3,409	66.3	18,771	-16.1	4,157	-54.0	3,435	-10.2	125	-54.0	330	-9.1	2,980	-6.6	0	-
27.1-27.6	54,763	26.9	37,933	33.3	2,538	19.3	3,716	9.0	24,863	32.5	6,816	64.0	4,111	19.7	47	-62.4	817	147.6	3,039	2.0	208	-
26.4-26.6	18,927	-32.7	11,372	-41.4	629	-59.6	964	-43.6	7,987	-26.1	1,792	-66.3	1,924	0.2	87	-44.6	282	52.4	1,555	-1.5	0	-
27.4-27.6	30,190	59.5	20,680	81.9	1,304	107.3	2,753	185.6	13,236	65.7	3,387	89.0	1,932	0.4	47	-46.0	345	22.3	1,419	-8.7	121	-
平成26年6月	6,479	-24.4	4,532	-9.1	230	-43.6	450	-14.3	2,827	-1.9	1,025	-12.2	612	-25.2	34	277.8	27	-59.7	551	-25.7	0	-
7月	7,024	-6.5	4,697	4.0	583	-7.0	742	41.1	2,544	-7.9	828	37.5	731	38.7	84	-	53	-77.1	594	100.7	0	-
8月	8,501	-1.9	4,940	-20.3	520	63.5	96	-61.9	3,577	-16.3	747	-45.0	624	-26.5	0	-	63	215.0	433	-47.8	128	-
9月	8,512	-12.9	6,023	-4.3	382	19.0	1,096	187.7	4,050	-1.4	495	-66.6	756	1.5	0	-	160	471.4	554	-22.7	42	-
10月	9,056	35.7	7,102	85.0	670	7.4	1,174	1,007.5	4,870	95.7	388	-37.5	325	-17.3	24	-	62	-	239	-39.2	0	-
11月	7,712	-5.0	4,632	-3.3	470	32.4	205	-5.5	2,803	-0.8	1,154	-16.9	439	-42.4	85	1,316.7	60	-79.0	276	-41.3	18	-
12月	6,817	-17.3	5,087	4.2	679	217.3	423	10.7	3,029	-4.1	956	-15.3	204	-71.2	0	-	46	-77.3	158	-68.7	0	-
平成27年1月	8,918	-14.1	6,423	-18.8	372	-23.0	453	-61.7	3,932	-30.3	1,666	177.2	726	4.9	0	-	384	700.0	342	-46.9	0	-
2月	9,402	25.6	7,324	29.0	409	-48.6	368	-62.2	5,168	95.8	1,379	8.7	477	61.1	0	-	88	-	389	31.4	0	-
3月	6,253	-1.8	3,506	-0.0	453	105.0	142	-50.9	2,527	1.0	384	-22.4	976	86.6	0	-100.0	0	-	889	83.3	87	-
4月	9,057	37.3	6,986	125.5	412	22.6	408	0.2	4,285	126.2	1,881	308.0	433	-48.0	0	-100.0	0	-100.0	433	-29.5	0	-
5月	10,077	72.2	6,469	72.9	195	209.5	1,670	1,460.7	3,910	19.7	694	126.8	1,139	137.8	47	123.8	345	407.4	626	60.5	121	-
6月	11,056	70.6	7,225	59.4	697	203.0	675	50.0	5,041	78.3	812	-20.8	360	-41.2	0	-100.0	0	-100.0	360	-34.7	0	-

	近畿圏												その他の地域			
	総数	前年比	滋賀県		京都府		大阪府		兵庫県		奈良県		和歌山県		総数	前年比
			戸数	前年比	戸数	前年比	戸数	前年比	戸数	前年比	戸数	前年比	戸数	前年比		
平成25年度	26,911	9.2	853	26.4	3,298	50.2	15,557	1.5	6,299	12.7	633	-6.6	271	47.3	22,479	7.2
平成26年度	22,834	-15.1	266	-68.8	2,395	-27.4	14,316	-8.0	5,531	-12.2	188	-70.3	138	-49.1	19,093	-15.1
26.1-26.6	11,260	-16.4	217	-19.9	1,513	28.5	7,093	-17.6	2,313	-17.4	6	-98.7	118	-8.5	9,708	-17.4
27.1-27.6	12,719	13.0	15	-93.1	2,139	41.4	6,972	-1.7	3,479	50.4	114	1,800.0	0	-100.0	10,448	7.6
26.4-26.6	5,631	-17.1	72	-28.0	508	-14.5	3,846	-10.5	1,205	-11.5	0	-100.0	0	-100.0	5,036	-12.8
27.4-27.6	7,578	34.6	15	-79.2	1,293	154.5	3,811	-0.9	2,459	104.1	0	-	0	-	6,376	26.6
平成26年6月	1,335	-51.8	24	-	0	-100.0	883	-51.7	428	6.7	0	-100.0	0	-	1,275	-25.2
7月	1,596	-35.4	0	-	480	252.9	659	-65.0	245	-39.4	74	-	138	213.6	1,987	-29.2
8月	2,937	81.4	59	-73.1	23	-91.5	1,863	160.6	992	139.0	0	-	0	-	1,687	-25.4
9月	1,733	-36.5	0	-100.0	44	-38.9	1,076	-43.5	613	131.3	0	-100.0	0	-100.0	1,437	-47.3
10月	1,629	-33.3	0	-100.0	128	-61.9	911	-23.3	590	-18.8	0	-100.0	0	-	1,439	-21.5
11月	2,641	2.7	91	-	149	-29.0	1,903	30.3	498	-44.7	0	-	0	-	1,543	68.6
12月	1,526	-42.5	44	-	217	-67.9	897	4.2	368	-67.1	0	-	0	-	1,892	26.9
平成27年1月	1,769	-0.5	0	-100.0	263	-56.5	1,226	92.8	166	-63.8	114	-	0	-	1,459	-6.6
2月	1,601	5.7	0	-	511	78.0	745	-6.1	345	-20.5	0	-	0	-	1,291	8.7
3月	1,771	-24.3	0	-100.0	72	-36.3	1,190	-34.5	509	136.7	0	-100.0	0	-100.0	1,322	-31.2
4月	1,638	-38.5	15	-	311	44.0	1,057	-46.6	255	-45.4	0	-	0	-	2,014	-12.7
5月	2,469	51.3	0	-100.0	707	142.1	820	-16.5	942	203.9	0	-	0	-	1,245	-14.4
6月	3,471	160.0	0	-100.0	275	-	1,934	119.0	1,262	194.9	0	-	0	-	3,117	144.5

* マンション：利用関係…分譲住宅、建て方…共同住宅、構造…鉄骨鉄筋コンクリート造・鉄筋コンクリート造・鉄骨造

	首都圏								中部圏							
	総数	持家		貸家		分譲		総数	持家		貸家		分譲			
		前年比	前年比	前年比	前年比	前年比	前年比		前年比	前年比	前年比	前年比	前年比			
平成19年度	338,286	-21.5	66,559	-13.2	127,019	-20.7	141,081	-26.4	144,072	-11.4	51,416	-8.8	66,144	-15.2	24,899	-5.6
20	359,134	6.2	69,715	4.7	146,898	15.7	138,791	-1.6	144,148	0.1	51,315	-0.2	66,865	1.1	24,759	-0.6
21	265,921	-26.0	68,696	-1.5	112,486	-23.4	79,530	-42.7	102,279	-29.0	46,461	-9.5	40,020	-40.1	15,286	-38.3
22	293,732	10.5	71,799	4.5	106,959	-4.9	113,728	43.0	104,678	2.3	50,844	9.4	33,435	-16.5	19,567	28.0
23	306,540	4.4	68,490	-4.6	107,011	0.0	127,606	12.2	100,207	-4.3	48,643	-4.3	29,727	-11.1	21,022	7.4
24	316,191	3.1	70,153	2.4	112,695	5.3	131,659	3.2	103,164	3.0	49,391	1.5	31,438	5.8	21,728	3.4
25	337,699	6.8	75,478	7.6	129,068	14.5	131,083	-0.4	115,526	12.0	54,792	10.9	36,237	15.3	24,013	10.5
26	309,191	-8.4	59,849	-20.7	125,560	-2.7	120,690	-7.9	99,112	-14.2	42,512	-22.4	33,414	-7.8	22,393	-6.7
26年 6月	24,931	-9.9	5,079	-23.0	9,812	-5.1	9,885	-6.4	8,623	-20.7	3,647	-23.0	2,864	-21.5	2,093	-12.5
7	25,387	-9.4	5,081	-24.2	9,757	-12.8	10,025	2.2	7,911	-22.5	3,427	-32.3	2,433	-19.3	2,032	-2.4
8	24,822	-15.8	5,296	-22.2	9,542	-10.9	9,884	-16.8	7,867	-24.0	3,415	-27.1	2,499	-23.2	1,913	-20.0
9	25,914	-10.6	5,022	-24.7	9,661	-8.9	10,570	-8.5	8,986	-10.9	3,904	-20.4	2,948	2.0	2,106	-6.1
10	28,455	3.2	5,076	-25.9	11,237	3.5	12,039	27.5	8,664	-19.6	3,847	-26.6	3,171	-11.6	1,556	-18.8
11	27,922	-7.9	5,617	-22.3	11,510	-6.1	10,048	-6.5	7,975	-25.0	3,695	-31.1	2,685	-14.3	1,587	-25.1
12	26,229	-10.4	5,188	-23.2	10,863	-9.5	10,131	-3.3	8,447	-17.0	3,497	-27.8	3,308	2.3	1,522	-26.5
27年 1月	26,320	-15.5	4,742	-22.0	10,209	-14.2	11,239	-13.5	7,975	-12.4	3,328	-22.5	2,765	-1.8	1,876	-5.0
2	27,114	5.1	4,826	-6.8	10,323	6.6	11,908	14.5	7,651	-8.4	3,431	-8.9	2,413	-22.4	1,600	10.3
3	24,102	5.2	4,549	-5.2	11,261	14.3	8,155	-0.6	8,415	5.2	3,269	-1.1	2,971	8.2	2,096	15.0
4	27,703	11.1	5,052	3.5	10,803	-5.0	11,788	41.7	8,188	-5.1	3,374	-8.8	2,884	7.2	1,709	-22.6
5	25,258	9.5	4,366	-2.8	10,174	1.6	10,686	25.9	8,411	5.5	3,441	2.6	2,719	2.0	2,184	21.1
6	28,849	15.7	5,404	6.4	11,077	12.9	12,261	24.0	9,503	10.2	3,826	4.9	3,765	31.5	1,900	-9.2

	近畿圏								その他							
	総数	持家		貸家		分譲		総数	持家		貸家		分譲			
		前年比	前年比	前年比	前年比	前年比	前年比		前年比	前年比	前年比	前年比	前年比			
平成19年度	160,494	-22.8	38,259	-14.7	58,780	-24.5	62,117	-26.3	392,746	-18.8	155,566	-12.5	178,912	-19.4	54,535	-32.0
20	156,905	-2.2	38,492	0.6	60,183	2.4	56,135	-9.6	379,027	-3.5	151,148	-2.8	170,902	-4.5	52,922	-3.0
21	120,601	-23.1	36,462	-5.3	40,160	-33.3	40,297	-28.2	286,476	-24.4	135,374	-10.4	118,797	-30.5	28,477	-46.2
22	124,572	3.3	38,556	5.7	40,243	0.2	44,610	10.7	296,038	3.3	147,318	8.8	111,203	-6.4	34,178	20.0
23	127,301	2.2	37,191	-3.5	40,659	1.0	48,564	8.9	307,198	3.8	150,498	2.2	112,365	1.0	41,894	22.6
24	131,704	3.5	38,091	2.4	42,826	5.3	49,899	2.7	341,943	11.3	158,897	5.6	133,932	19.2	46,374	10.7
25	148,618	12.8	42,234	10.9	52,662	23.0	53,074	6.4	385,411	12.7	180,337	13.5	152,026	13.5	50,978	9.9
26	133,118	-10.4	33,145	-21.5	53,563	1.7	45,142	-14.9	339,049	-12.0	142,715	-20.9	145,803	-4.1	47,817	-6.2
26年 6月	12,018	-1.6	2,898	-19.3	5,604	57.5	3,475	-30.5	30,185	-8.4	13,240	-16.1	12,777	-1.4	3,962	-2.8
7	10,038	-20.5	2,667	-27.6	3,908	-7.0	3,437	-27.0	29,544	-13.0	12,349	-22.9	12,525	-0.6	4,548	-10.9
8	12,764	10.6	2,924	-19.5	4,983	27.7	4,799	22.8	28,318	-14.2	12,615	-22.4	11,411	-2.3	4,073	-16.2
9	11,707	-14.0	3,005	-19.0	4,984	4.2	3,694	-26.9	29,275	-18.4	12,686	-24.7	12,489	-8.3	3,926	-23.3
10	10,816	-27.3	2,863	-29.6	4,421	-25.2	3,427	-28.4	31,236	-15.6	12,459	-30.0	14,799	0.6	3,798	-12.8
11	12,192	-12.5	2,917	-33.2	4,731	4.3	4,458	-10.1	30,275	-17.3	12,233	-30.5	13,729	-10.5	3,907	13.6
12	11,625	-21.1	3,093	-25.1	4,888	-8.5	3,498	-33.0	30,115	-14.9	11,947	-25.9	13,419	-10.9	4,455	7.9
27年 1月	9,605	-15.0	2,506	-17.1	3,590	-16.9	3,379	-14.2	23,813	-9.4	9,706	-16.0	10,292	-5.8	3,548	-3.5
2	9,002	-6.2	2,477	-8.7	3,042	-19.0	3,239	4.1	23,785	-8.4	10,079	-10.3	9,894	-11.6	3,698	8.1
3	10,832	-3.0	2,593	-2.1	4,517	4.9	3,622	-13.7	26,538	-2.9	10,941	0.4	11,494	-4.4	3,687	-13.2
4	9,823	-20.9	2,660	0.6	3,845	-23.7	3,312	-28.0	29,903	2.0	12,208	-2.9	13,071	8.3	4,311	-5.9
5	10,416	3.2	2,452	-4.1	3,812	-1.1	4,084	16.3	27,635	3.7	12,283	3.4	11,503	5.5	3,640	0.1
6	14,330	19.2	3,148	8.6	5,634	0.5	5,520	58.8	35,436	17.4	14,265	7.7	15,124	18.4	5,808	46.6

平成27年6月の建築物の着工床面積（概要）

〔民間非居住建築物〕

前年同月と比較すると、事務所及び工場が増加したが、店舗及び倉庫は減少したため、全体で減少となった。

1. 全建築物の着工床面積は 1,221万㎡、前年同月比 2.8%増。

○2か月連続の増加。

○公共の建築主は 74万㎡（前年同月比 28.7%減、11か月連続の減少）

○民間の建築主は 1,147万㎡（同 5.8%増、3か月連続の増加）

2. 民間建築主

○居住用は 761万㎡（前年同月比 14.2%増、2か月連続の増加）

○非居住用は 386万㎡（同 7.6%減、3か月ぶりの減少）

① 主な用途別（民間非居住用）

・鉱業，採石業，砂利採取業，建設業用は	11万㎡	（前年同月比	57.4%増）
・製造業用は	72万㎡	（同	18.4%増）
・情報通信業用は	1万㎡	（同	96.1%減）
・卸売業，小売業用は	63万㎡	（同	36.6%減）
・金融業，保険業用は	5万㎡	（同	19.2%増）
・不動産業用は	33万㎡	（同	282.7%増）
・宿泊業，飲食サービス業用は	16万㎡	（同	49.9%増）
・医療，福祉用は	48万㎡	（同	30.6%減）
・その他のサービス業用は	41万㎡	（同	10.5%増）

② 主な使途別（民間非居住用）

・事務所は	60万㎡	（前年同月比	10.7%増，	3か月ぶりの増加）
・店舗は	55万㎡	（同	36.8%減，	先月の増加から再びの減少）
・工場は	72万㎡	（同	26.8%増，	6か月連続の増加）
・倉庫は	63万㎡	（同	6.3%減，	3か月ぶりの減少）

着工建築物用途別・用途別床面積の推移（民間建築主）

（単位：棟、千㎡、％）

	非居住計（民間）			[使 途 別]										[用 途 別]										
				事 務 所		店 舗		工 場		倉 庫		鉄 業、採石業、砂利採取業、建設業用		製 造 業 用			情 報 通 信 業 用							
	棟 数	床 面 積	前年比	棟 数	床 面 積	前年比	棟 数	床 面 積	前年比	棟 数	床 面 積	前年比	棟 数	床 面 積	前年比	棟 数	床 面 積	前年比	棟 数	床 面 積	前年比	棟 数	床 面 積	前年比
平成19年度	83,517	57,865	-12.2	12,487	6,696	-5.2	10,272	12,955	14.9	11,217	12,009	-21.9	15,437	7,915	-19.1	4,279	1,165	-21.7	15,473	13,524	-22.4	870	566	20.7
20	78,153	53,454	-7.6	11,204	7,688	14.8	9,497	8,249	-36.3	10,354	12,579	4.7	13,982	7,554	-4.6	3,484	988	-15.2	14,946	14,290	5.7	876	746	31.8
21	61,829	34,859	-34.8	8,005	6,366	-17.2	7,783	5,504	-33.3	6,004	5,446	-56.7	10,710	3,990	-47.2	2,690	674	-31.8	7,883	6,200	-56.6	658	279	-62.7
22	65,833	37,403	7.3	8,457	4,658	-26.8	7,418	5,727	4.1	6,619	6,405	17.6	11,252	4,234	6.1	2,546	593	-11.9	9,073	6,670	7.6	583	429	54.1
23	67,717	40,502	8.3	8,746	5,039	8.2	8,345	5,173	-9.7	7,220	7,168	11.9	11,397	5,361	26.6	2,629	710	19.8	10,056	7,905	18.5	542	590	37.6
24	73,078	44,559	10.0	9,503	5,315	5.5	9,619	7,403	43.1	7,602	8,203	14.4	12,493	6,248	16.6	3,245	727	2.4	10,456	7,762	-1.8	548	344	-41.7
25	75,055	47,679	7.0	9,514	4,819	-9.3	10,034	8,326	12.5	7,356	7,890	-3.8	12,955	6,842	9.5	3,342	875	20.3	9,910	8,061	3.9	540	329	-4.5
26	72,143	45,013	-5.6	9,503	5,097	5.8	9,433	7,112	-14.6	7,497	7,482	-5.2	12,560	8,003	17.0	3,748	955	9.1	10,348	7,920	-1.7	461	600	82.5
26.1-26.6	34,763	22,901	-3.7	4,461	2,476	-15.5	4,873	4,022	-15.0	3,469	3,557	-15.5	6,214	3,518	15.3	1,635	383	-9.4	4,874	3,926	-0.5	268	421	151.1
27.1-27.6	34,368	22,540	-1.6	4,764	2,907	17.4	4,461	3,224	-19.8	3,728	4,188	17.7	6,199	4,323	22.9	2,023	528	37.9	5,328	4,345	10.7	290	187	-55.5
26.4-26.6	18,303	11,703	-5.3	2,401	1,511	4.1	2,602	1,982	-27.3	1,882	1,812	-16.0	3,233	1,752	14.0	922	200	-20.0	2,504	1,973	0.0	145	355	334.6
27.4-27.6	18,572	12,029	2.8	2,568	1,465	-3.0	2,361	1,693	-14.6	2,030	2,208	21.8	3,433	2,264	29.2	1,194	292	45.9	2,813	2,302	16.7	182	70	-80.2
26年6月	6,845	4,180	3.0	904	541	38.3	1,037	864	-4.8	688	569	-16.4	1,154	667	38.7	322	73	-23.8	882	606	-15.0	49	208	552.2
7	6,594	3,799	-6.1	869	357	7.9	945	533	-34.2	688	580	-19.7	1,129	682	-1.4	376	86	16.2	850	622	-11.8	45	18	2.1
8	6,414	3,892	-0.5	852	328	-26.5	718	459	-9.3	648	534	-5.1	1,101	1,020	65.4	325	100	54.5	901	654	13.2	39	15	-1.0
9	6,370	3,666	-16.0	821	532	29.3	704	503	-11.9	638	612	-6.8	1,129	488	-36.4	377	80	-16.8	929	654	-11.7	28	47	-34.6
10	6,587	4,668	15.3	866	324	-10.8	744	955	76.8	710	893	22.6	1,071	919	107.3	282	65	9.7	942	888	40.0	31	11	-42.9
11	6,109	3,524	-7.6	774	325	-30.0	775	668	31.8	637	506	-13.4	1,116	552	4.4	339	126	82.9	850	489	-15.6	36	23	-27.9
12	5,970	3,251	-17.5	724	277	-28.1	845	482	-23.0	596	562	-23.2	1,015	530	7.8	298	61	-22.2	857	598	-33.5	29	14	-44.3
27年1月	5,099	3,474	-10.2	704	555	75.7	815	664	-15.0	558	632	9.8	820	536	-23.7	269	99	24.5	773	613	-9.0	37	75	221.7
2	5,331	4,062	13.5	731	565	50.1	618	442	-15.1	542	735	22.0	990	1,068	116.2	286	53	0.1	876	781	22.4	29	21	-31.2
3	5,366	2,975	-20.7	761	322	18.0	667	425	-42.5	598	613	8.2	956	455	-20.1	274	83	67.4	866	648	1.0	42	22	64.8
4	6,084	4,269	7.2	821	430	-11.3	782	641	-2.5	604	691	35.0	1,117	950	96.6	359	82	24.3	877	745	34.0	78	44	-67.2
5	5,643	3,900	10.1	786	436	-10.0	702	506	10.0	644	794	8.7	1,019	689	14.5	381	95	55.5	886	840	3.6	56	18	34.6
6	6,845	3,861	-7.6	961	599	10.7	877	546	-36.8	782	722	26.8	1,297	625	-6.3	454	114	57.4	1,050	717	18.4	48	8	-96.1

（注）四捨五入の関係で一致しないことがある。

資料6

着工建築物用途別・用途別床面積の推移（民間建築主）

（単位：棟、千㎡、％）

	卸売業、小売業用			金融業、保険業用			不動産業用			宿泊業、飲食サービス業用			医療、福祉用			その他のサービス業用		
	棟数	床面積		棟数	床面積		棟数	床面積		棟数	床面積		棟数	床面積		棟数	床面積	
		前年比	前年比		前年比	前年比		前年比	前年比		前年比	前年比						
平成19年度	12,542	14,291	11.1	618	717	53.8	3,005	2,708	-0.8	4,820	2,398	-11.4	7,674	5,550	-18.8	13,160	5,595	-30.3
20	11,719	10,091	-29.4	701	634	-11.6	2,656	3,213	18.6	4,482	2,415	0.7	7,156	4,675	-15.8	12,120	5,126	-8.4
21	9,495	6,608	-34.5	562	515	-18.7	1,801	3,008	-6.4	3,536	1,270	-47.4	6,436	4,204	-10.1	9,940	3,860	-24.7
22	8,748	6,595	-0.2	629	388	-24.7	2,080	2,199	-26.9	3,663	1,008	-20.6	9,635	7,880	87.5	9,957	3,807	-1.4
23	9,826	6,441	-2.3	591	477	22.8	2,166	1,822	-17.1	3,466	976	-3.3	10,970	9,742	23.6	9,508	3,210	-15.7
24	11,800	9,017	40.0	666	466	-2.2	2,248	2,184	19.8	3,815	1,238	26.9	10,246	8,212	-15.7	10,468	3,657	13.9
25	12,077	10,159	12.7	656	654	40.2	2,164	1,499	-31.4	4,019	1,427	15.3	11,256	10,019	22.0	11,153	4,392	20.1
26	11,462	8,773	-13.6	667	414	-36.7	2,119	1,767	17.9	3,635	1,401	-1.8	9,742	8,252	-17.6	10,766	3,825	-12.9
26.1-26.6	5,884	4,981	-13.7	307	159	-61.6	1,054	725	-38.1	1,806	811	18.9	4,581	4,637	8.3	5,190	2,012	12.8
27.1-27.6	5,248	3,823	-23.2	301	226	42.3	1,053	1,265	74.5	1,900	805	-0.7	3,947	3,191	-31.2	5,237	1,830	-9.0
26.4-26.6	3,051	2,599	-20.8	181	115	-64.8	517	495	26.1	991	426	23.6	2,328	2,215	7.2	2,847	1,014	-5.7
27.4-27.6	2,728	2,057	-20.9	147	142	23.8	527	758	53.2	1,135	465	9.2	1,959	1,524	-31.2	2,943	1,045	3.1
26年6月	1,177	987	-4.4	65	42	-41.5	196	86	1.4	353	105	7.8	828	696	-6.2	1,162	368	9.4
7	1,168	651	-33.9	57	33	36.0	179	79	-52.1	354	83	-9.8	796	692	-1.8	956	550	62.1
8	900	565	-7.6	75	50	6.6	225	79	-55.4	302	101	-18.0	916	739	-23.6	1,009	301	-14.4
9	905	561	-32.0	40	22	-60.7	160	315	298.5	349	97	-19.8	931	776	-21.4	974	308	-46.2
10	932	1,211	74.7	63	28	-22.9	205	78	79.0	304	130	7.0	1,078	761	-27.1	976	306	-12.4
11	960	857	29.0	53	68	11.6	163	104	-55.5	270	86	-29.0	896	709	-26.1	847	276	0.0
12	1,026	561	-21.8	44	14	-76.3	144	110	-38.8	300	138	16.2	809	693	-20.1	863	284	-33.9
27年1月	959	771	-15.7	49	21	9.5	165	155	85.6	252	100	-4.7	620	478	-32.8	684	181	-48.6
2	767	535	-18.8	43	28	135.3	155	248	210.0	230	90	-54.8	672	679	-15.4	832	305	-22.7
3	794	461	-43.0	62	35	170.8	206	104	56.1	283	149	87.0	696	510	-43.8	778	298	19.7
4	896	761	-18.4	40	37	20.8	144	216	106.3	374	177	32.9	703	527	-44.7	943	328	-11.9
5	843	670	-1.4	52	55	30.5	149	212	-30.3	334	131	-30.2	577	514	-9.3	867	311	13.2
6	989	626	-36.6	55	50	19.2	234	330	282.7	427	157	49.9	679	483	-30.6	1,133	407	10.5

（注）四捨五入の関係で一致しないことがある。

建築着工統計調査報告

(平成27年 6月分)

表1. 建築物：総括表

		床面積の合計			工事費予定額		
		千平方メートル	対前月比(%)	対前年同月比(%)	百万円	対前月比(%)	対前年同月比(%)
建築物計		12,214	15.9	2.8	2,342,691	11.1	6.2
建築 主 別	公共	741	69.3	△ 28.7	183,425	54.4	△ 31.0
	国	39	△ 37.3	△ 62.3	8,315	△ 47.6	△ 66.6
	都道府県	133	27.3	△ 4.4	23,155	△ 13.7	△ 26.8
	市区町村	568	110.3	△ 28.6	151,956	99.7	△ 27.4
	民間	11,473	13.6	5.8	2,159,265	8.6	11.3
会社 会社でない団体 個人	会社	5,625	6.8	4.0	1,006,872	△ 2.9	9.6
	会社でない団体	984	30.1	12.0	258,027	25.5	26.3
	個人	4,863	19.3	6.8	894,367	19.8	9.6
用途 用	居住用	7,722	22.7	13.3	1,454,990	19.0	18.0
	居住専用	7,217	21.1	9.2	1,325,262	15.8	11.3
	居住産業併用	506	49.8	139.5	129,728	64.9	207.0
非居住用	農林水産業用	161	△ 1.0	17.7	18,839	28.4	21.4
	鉱業、採石業、砂利採取業、建設業用	114	19.3	57.2	16,682	32.8	39.9
	製造業用	726	△ 15.1	17.8	114,511	△ 42.9	16.9
	電気・ガス・熱供給・水道業用	94	218.0	104.2	25,948	230.8	150.9
	情報通信業用	9	△ 49.3	△ 95.5	1,478	△ 52.4	△ 97.7
	運輸業用	401	△ 10.0	△ 5.0	45,083	△ 25.5	△ 11.3
	卸売業、小売業用	628	△ 7.1	△ 36.5	91,583	△ 9.0	△ 32.0
	金融業、保険業用	50	△ 12.6	19.2	22,145	△ 24.9	69.3
	不動産業用	330	56.0	282.6	105,884	78.0	383.3
	宿泊業、飲食サービス業用	163	22.9	51.1	36,168	0.1	46.5
	教育、学習支援業用	457	30.6	△ 34.0	114,169	25.7	△ 31.0
	医療、福祉用	506	△ 3.9	△ 38.1	118,037	△ 7.3	△ 40.3
	その他のサービス業用	410	21.9	△ 6.9	75,633	10.3	△ 0.4
	公務用	283	147.2	13.4	79,400	175.5	22.4
	その他	159	△ 31.2	14.5	22,142	△ 50.6	△ 9.1
構造 別	木造	4,979	19.2	5.0	825,269	19.9	7.1
	非木造	7,235	13.7	1.3	1,517,422	6.9	5.8
	鉄骨鉄筋コンクリート造	97	9.7	△ 66.5	29,106	△ 3.8	△ 67.0
	鉄筋コンクリート造	2,533	18.9	11.3	620,894	15.3	10.5
	鉄骨造	4,511	10.6	△ 0.1	858,638	1.7	10.1
	コンクリートブロック造 その他	9 85	23.0 49.4	55.5 61.8	1,497 7,286	36.7 45.6	62.0 95.5

表2. 建築物：建築主別、用途別 床面積の合計（千平方メートル）

用途別	建築主別		公		共		民		間	
	千平方メートル	対前年同月比(%)	計	対前年同月比(%)	計	対前年同月比(%)	計	対前年同月比(%)		
合計	12,214	2.8	741	△ 28.7	11,473	5.8				
居住用	7,722	13.3	110	△ 28.5	7,612	14.2				
居住専用	7,217	9.2	110	△ 28.4	7,107	10.1				
居住産業併用	506	139.5	0	△ 50.0	506	140.0				
非居住用	4,491	△ 11.3	631	△ 28.8	3,861	△ 7.6				
農林水産業用	161	17.7	2	△ 76.0	159	24.4				
鉱業、採石業、砂利採取業、建設業用	114	57.2	0	△ 52.8	114	57.4				
製造業用	726	17.8	9	△ 15.9	717	18.4				
電気・ガス・熱供給・水道業用	94	104.2	7	1.7	87	121.3				
情報通信業用	9	△ 95.5	1	6511.1	8	△ 96.1				
運輸業用	401	△ 5.0	5	649.4	396	△ 6.0				
卸売業、小売業用	628	△ 36.5	2	△ 21.7	626	△ 36.6				
金融業、保険業用	50	19.2	0	-	50	19.2				
不動産業用	330	282.6	0	△ 100.0	330	282.7				
宿泊業、飲食サービス業用	163	51.1	6	95.9	157	49.9				
教育、学習支援業用	457	△ 34.0	270	△ 30.2	188	△ 38.7				
医療、福祉用	506	△ 38.1	22	△ 81.4	483	△ 30.6				
その他のサービス業用	410	△ 6.9	3	△ 96.1	407	10.5				
公務用	283	13.4	272	13.5	11	10.8				
その他	159	14.5	32	△ 4.4	127	20.5				

表3. 建築物：構造別、用途別 床面積の合計（千平方メートル）

用途別	構造別		木		非木		造	
	千平方メートル	対前年同月比(%)	計	対前年同月比(%)	計	対前年同月比(%)		
合計	12,214	2.8	4,979	5.0	7,235	1.3		
居住用	7,722	13.3	4,634	6.4	3,089	25.5		
居住専用	7,217	9.2	4,578	6.4	2,639	14.4		
居住産業併用	506	139.5	56	△ 0.1	450	190.1		
非居住用	4,491	△ 11.3	345	△ 10.2	4,146	△ 11.4		
農林水産業用	161	17.7	42	△ 12.0	120	33.3		
鉱業、採石業、砂利採取業、建設業用	114	57.2	22	44.8	92	60.5		
製造業用	726	17.8	13	1.5	714	18.1		
電気・ガス・熱供給・水道業用	94	104.2	3	△ 54.3	90	135.0		
情報通信業用	9	△ 95.5	2	29.2	8	△ 96.2		
運輸業用	401	△ 5.0	3	△ 41.7	398	△ 4.6		
卸売業、小売業用	628	△ 36.5	21	△ 3.8	607	△ 37.3		
金融業、保険業用	50	19.2	1	△ 28.2	49	21.0		
不動産業用	330	282.6	7	△ 11.3	323	313.7		
宿泊業、飲食サービス業用	163	51.1	39	6.2	123	74.5		
教育、学習支援業用	457	△ 34.0	32	18.6	426	△ 36.1		
医療、福祉用	506	△ 38.1	87	△ 19.1	419	△ 41.0		
その他のサービス業用	410	△ 6.9	45	△ 22.2	365	△ 4.6		
公務用	283	13.4	9	△ 38.7	274	16.6		
その他	159	14.5	20	△ 5.0	139	18.0		

表4. 新設住宅：総括表

		戸数			床面積の合計		
		戸	対前月比(%)	対前年同月比(%)	千平方メートル	対前月比(%)	対前年同月比(%)
新設住宅計		88,118	22.9	16.3	7,258	21.3	11.5
建築別	公共民間	1,506	17.2	△ 31.6	103	20.8	△ 29.5
	民間	86,612	23.0	17.8	7,155	21.3	12.5
利用関係別	持家	26,643	18.2	7.2	3,293	17.6	6.2
	貸家	35,600	26.2	14.6	1,739	25.4	12.2
	給与住宅	386	2.7	△ 8.3	28	△ 11.8	△ 39.7
	分譲住宅	25,489	23.8	31.3	2,198	24.4	21.4
	民間資金	77,689	21.1	15.8	6,314	19.4	10.8
資金別	公的資金	10,429	37.5	20.5	943	35.2	16.7
	公営住宅	1,373	57.8	△ 31.2	93	69.0	△ 24.2
	住宅金融機構融資住宅	4,414	30.0	30.5	452	32.3	27.7
	都市再生機構建設住宅	68	△ 79.0	-	5	△ 80.4	-
	その他の住宅	4,574	52.7	39.7	394	42.1	18.7
構造別	木造	46,151	21.0	8.9	4,491	19.8	6.2
	非木造	41,967	25.0	25.7	2,767	23.7	21.5
	鉄骨鉄筋コンクリート造	268	△ 0.7	△ 43.7	15	△ 11.2	△ 46.4
	鉄筋コンクリート造	26,884	30.2	41.9	1,679	28.3	38.9
	鉄骨造	14,667	17.0	6.1	1,058	17.4	2.8
	コンクリートブロック造	76	26.7	46.2	7	37.2	62.3
	その他	72	33.3	△ 10.0	8	50.9	△ 0.7

表5. 新設住宅：資金別、利用関係別 戸数 (戸)

利用関係別	合計		民間資金住宅		公的資金住宅			
	計	対前年同月比(%)	計	対前年同月比(%)	計	対前年同月比(%)	住宅金融機構	対前年同月比(%)
合計	88,118	16.3	77,689	15.8	10,429	20.5	4,414	30.5
持家	26,643	7.2	23,499	5.1	3,144	25.2	1,534	59.5
貸家	35,600	14.6	32,219	14.8	3,381	12.6	640	127.0
給与住宅	386	△ 8.3	293	42.2	93	△ 56.7	3	200.0
分譲住宅	25,489	31.3	21,678	31.5	3,811	30.3	2,237	4.7

表6. 新設住宅：構造別、建て方別 利用関係別 戸数 (戸)

構造別・建て方別	利用関係別	合計				
		持家	貸家	給与住宅	分譲住宅	
合計	計	88,118	26,643	35,600	386	25,489
	一戸建住宅	38,640	26,412	925	143	11,160
	長屋建住宅	10,536	125	10,321	32	58
	共同住宅	38,942	106	24,354	211	14,271
木造	計	46,151	22,637	12,460	169	10,885
	一戸建住宅	34,172	22,558	740	127	10,747
	長屋建住宅	7,124	66	6,989	29	40
	共同住宅	4,855	13	4,731	13	98
非木造	計	41,967	4,006	23,140	217	14,604
	一戸建住宅	4,468	3,854	185	16	413
	長屋建住宅	3,412	59	3,332	3	18
	共同住宅	34,087	93	19,623	198	14,173

表7. 枠組壁工法（ツーバイ・フォー）新設住宅 戸数 (戸)

利用関係別	合計		持家		貸家		給与住宅		分譲住宅	
	戸	対前年同月比(%)	戸	対前年同月比(%)	戸	対前年同月比(%)	戸	対前年同月比(%)	戸	対前年同月比(%)
木造	10,727	14.0	3,052	6.9	6,383	21.0	52	550.0	1,240	△ 2.6

表8. プレハブ新設住宅 戸数 (戸)

構造別	戸	対前年同月比(%)	利用関係別	戸	対前年同月比(%)
合計	13,017	5.4	持家	4,363	4.7
木造	1,382	14.4	貸家	8,199	7.3
鉄筋コンクリート造	160	△ 9.1	給与住宅	11	△ 15.4
鉄骨造	11,475	4.6	分譲住宅	444	△ 16.1

表9. 都道府県別・地域別・都市圏別：総括表

総数	建築物				新設住宅				
	床面積の合計		工事費予定額 百万円	戸数の合計		床面積の合計		資金別	
	千平方メートル	対前年同月比 %		戸	対前年同月比 %	千平方メートル	対前年同月比 %	民間資金 戸	公的資金 戸
	12,214	2.8	2,342,691	88,118	16.3	7,258	11.5	77,689	10,429
1 北海道	550	△ 10.2	104,101	3,273	4.9	292	3.3	2,913	360
2 青森	92	△ 15.1	15,500	523	△ 0.9	57	△ 6.4	453	70
3 岩手	127	△ 25.4	21,639	887	13.4	82	8.5	708	179
4 宮城	308	△ 23.3	58,092	2,331	△ 10.1	203	△ 12.4	1,904	427
5 秋田	140	60.4	29,574	446	19.9	46	12.1	426	20
6 山形	121	△ 10.6	21,374	576	8.9	67	13.2	574	2
7 福島	320	5.9	60,375	1,658	12.3	171	14.0	1,491	167
8 茨城	321	13.3	61,414	2,134	36.4	198	28.7	1,856	278
9 栃木	186	△ 5.0	29,763	1,226	11.3	121	10.1	1,139	87
10 群馬	261	△ 5.5	32,984	1,033	2.0	101	5.5	963	70
11 埼玉	642	△ 11.3	123,313	5,247	7.5	427	4.9	4,636	611
12 千葉	522	8.3	97,523	4,465	18.8	373	14.6	3,965	500
13 東京都	1,481	34.0	391,427	14,063	27.7	919	22.5	12,090	1,973
14 神奈川県	583	△ 9.2	134,920	5,074	△ 3.9	386	△ 8.6	4,596	478
15 新潟	300	75.1	48,692	1,196	31.9	116	21.1	1,116	80
16 富山	150	25.3	33,972	749	46.3	78	30.8	722	27
17 石川	120	4.9	22,622	704	19.3	70	17.1	675	29
18 福井	81	△ 1.4	15,253	510	51.8	46	15.5	495	15
19 山梨	77	7.3	13,434	436	37.1	46	25.2	292	144
20 長野	213	△ 10.8	42,763	1,077	11.0	113	6.9	885	192
21 岐阜	192	21.1	32,741	1,028	12.7	116	14.4	901	127
22 静岡県	357	△ 9.5	66,706	2,255	△ 7.2	218	2.1	1,878	377
23 愛知	768	4.3	140,540	5,307	22.3	463	10.2	4,571	736
24 三重	164	△ 5.5	27,214	913	△ 3.0	82	△ 14.8	762	151
25 滋賀	144	4.6	29,334	718	5.7	66	△ 2.1	663	55
26 京都	184	11.4	33,967	1,700	19.3	139	26.6	1,597	103
27 大阪府	788	△ 32.0	151,677	7,345	21.3	489	14.6	6,427	918
28 兵庫県	515	7.6	87,705	3,667	25.6	318	22.4	3,253	414
29 奈良	89	9.2	13,741	497	△ 0.8	51	△ 1.2	407	90
30 和歌山	66	△ 26.6	11,139	403	△ 8.0	38	△ 13.5	340	63
31 鳥取	47	△ 6.0	7,171	297	42.1	25	18.3	282	15
32 島根	49	2.0	8,409	247	△ 11.2	25	△ 6.6	211	36
33 岡山	174	43.3	29,284	1,239	39.4	110	37.1	1,087	152
34 広島	241	27.5	41,435	1,476	14.7	130	14.3	1,181	295
35 山口	122	77.2	17,377	668	13.8	61	26.2	533	135
36 徳島	63	15.1	9,735	304	△ 5.6	29	△ 7.6	261	43
37 香川	65	△ 28.0	10,742	518	1.4	47	0.7	433	85
38 愛媛	158	33.0	20,969	719	26.4	67	23.3	641	78
39 高知	40	16.4	7,302	210	△ 9.9	21	△ 5.5	129	81
40 福岡	495	7.2	84,263	4,630	28.7	355	24.7	4,270	360
41 佐賀	128	77.4	21,050	520	7.9	45	0.1	473	47
42 長崎	89	7.9	15,097	641	37.0	48	16.9	612	29
43 熊本	159	17.6	24,215	1,015	40.0	88	29.3	866	149
44 大分	103	12.3	17,623	629	13.1	55	9.9	621	8
45 宮崎	88	14.1	12,108	579	32.2	52	24.6	548	31
46 鹿児島	140	16.2	23,768	1,157	30.3	85	12.7	1,050	107
47 沖縄	190	12.8	38,644	1,828	27.7	122	20.3	1,793	35
1 北海道	550	△ 10.2	104,101	3,273	4.9	292	3.3	2,913	360
2 東北	1,109	△ 8.0	206,555	6,421	2.2	627	1.3	5,556	865
3 関東	4,284	6.7	927,541	34,755	16.2	2,683	11.5	30,422	4,333
4 北陸	651	33.5	120,540	3,159	34.7	309	21.6	3,008	151
5 中部	1,481	1.2	267,201	9,503	10.2	879	5.7	8,112	1,391
6 近畿	1,786	△ 15.4	327,563	14,330	19.2	1,100	14.8	12,687	1,643
7 中国	634	32.6	103,674	3,927	20.8	351	21.0	3,294	633
8 四国	325	9.4	48,748	1,751	7.1	165	6.0	1,464	287
9 九州	1,202	15.4	198,124	9,171	28.2	728	20.1	8,440	731
10 沖縄	190	12.8	38,644	1,828	27.7	122	20.3	1,793	35
1 首都圏	3,228	9.3	747,183	28,849	15.7	2,104	10.5	25,287	3,562
2 中部圏	1,481	1.2	267,201	9,503	10.2	879	5.7	8,112	1,391
3 近畿圏	1,786	△ 15.4	327,563	14,330	19.2	1,100	14.8	12,687	1,643
4 その他	5,719	6.8	1,000,743	35,436	17.4	3,174	12.9	31,603	3,833

表10. 都道府県別・地域別・都市圏別：利用関係別表

		新設住宅・利用関係別															
		戸数の合計		持家		貸家		給与住宅		分譲住宅		うち マンション		うち 一戸建			
		戸	%	戸	%	戸	%	戸	%	戸	%	戸	%	戸	%	戸	%
総数		88,118	16.3	26,643	7.2	35,600	14.6	386	△ 8.3	25,489	31.3	14,173	82.8	11,160	△ 2.9		
都道府県別	1 北海道	3,273	4.9	1,228	7.1	1,754	8.5	44	633.3	247	△ 29.4	96	△ 32.9	151	△ 18.8		
	2 青森	523	△ 0.9	353	△ 3.0	138	9.5	0	0.0	32	△ 15.8	0	0.0	32	△ 15.8		
	3 岩手	887	13.4	470	6.3	379	43.6	1	△ 97.6	37	5.7	14	-	23	△ 34.3		
	4 宮城	2,331	△ 10.1	755	7.9	1,060	△ 19.1	1	△ 98.5	515	△ 0.2	336	43.6	179	△ 30.4		
	5 秋田	446	19.9	284	13.6	131	24.8	0	-100.0	31	93.8	0	0.0	31	93.8		
	6 山形	576	8.9	358	23.0	123	△ 35.3	1	-	94	95.8	52	-	42	△ 12.5		
	7 福島	1,658	12.3	826	8.4	690	29.9	2	0.0	140	△ 23.1	0	-100.0	140	25.0		
	8 茨城	2,134	36.4	886	7.1	707	29.0	63	1,475.0	478	157.0	275	-	203	9.1		
	9 栃木	1,226	11.3	583	11.9	395	9.4	3	△ 25.0	245	13.4	0	0.0	245	13.4		
	10 群馬	1,033	2.0	596	16.6	289	△ 18.8	1	△ 50.0	147	2.1	0	0.0	143	△ 0.7		
	11 埼玉	5,247	7.5	1,476	3.4	1,881	△ 0.6	12	200.0	1,878	20.5	697	203.0	1,173	△ 10.3		
	12 千葉	4,465	18.8	1,192	14.8	1,607	23.3	41	51.9	1,625	16.8	675	50.0	934	0.1		
	13 東京	14,063	27.7	1,585	4.9	5,689	19.6	54	200.0	6,735	42.6	5,041	78.3	1,660	△ 10.6		
	14 神奈川	5,074	△ 3.9	1,151	4.4	1,900	2.3	0	-100.0	2,023	△ 8.5	812	△ 20.8	1,147	△ 1.2		
	15 新潟	1,196	31.9	661	12.6	430	51.9	34	750.0	71	115.2	0	0.0	67	103.0		
	16 富山	749	46.3	346	△ 4.4	246	119.6	0	-100.0	157	441.4	119	-	38	31.0		
	17 石川	704	19.3	381	22.5	262	17.5	2	-	59	5.4	0	0.0	59	5.4		
	18 福井	510	51.8	220	△ 1.8	232	169.8	1	-	57	119.2	32	-	25	△ 3.8		
	19 山梨	436	37.1	272	8.8	132	207.0	0	0.0	32	28.0	0	0.0	32	28.0		
	20 長野	1,077	11.0	679	5.9	297	16.0	0	-100.0	101	50.7	19	-	82	22.4		
	21 岐阜	1,028	12.7	520	2.0	149	△ 11.3	0	-100.0	359	55.4	0	-100.0	359	82.2		
	22 静岡	2,255	△ 7.2	1,207	18.0	754	△ 33.4	7	△ 36.4	287	8.3	0	-100.0	287	20.6		
	23 愛知	5,307	22.3	1,651	2.8	2,479	93.8	3	△ 25.0	1,174	△ 19.0	360	△ 34.7	814	△ 9.3		
	24 三重	913	△ 3.0	448	△ 11.8	383	34.4	2	100.0	80	△ 45.6	0	0.0	80	△ 45.6		
	25 滋賀	718	5.7	354	8.9	274	36.3	16	-	74	△ 51.6	0	-100.0	74	△ 42.6		
	26 京都	1,700	19.3	420	18.3	689	△ 5.1	2	△ 94.1	589	90.0	275	-	300	△ 2.0		
	27 大阪	7,345	21.3	952	11.1	3,462	2.6	5	0.0	2,926	60.8	1,934	119.0	988	5.9		
	28 兵庫	3,667	25.6	955	7.8	948	△ 9.1	2	0.0	1,762	78.3	1,262	194.9	500	△ 10.7		
	29 奈良	497	△ 0.8	234	8.3	131	2.3	0	0.0	132	△ 15.9	0	0.0	132	△ 14.8		
	30 和歌山	403	△ 8.0	233	△ 10.0	130	△ 1.5	3	-	37	△ 21.3	0	0.0	37	△ 21.3		
	31 鳥取	297	42.1	152	46.2	137	211.4	0	0.0	8	△ 86.9	0	-100.0	8	14.3		
	32 島根	247	△ 11.2	148	16.5	85	1.2	0	0.0	14	△ 79.1	0	-100.0	14	40.0		
	33 岡山	1,239	39.4	517	21.1	480	28.7	0	0.0	242	171.9	172	-	70	△ 21.3		
	34 広島	1,476	14.7	508	4.7	583	14.5	8	-	377	28.7	133	75.0	244	12.4		
	35 山口	668	13.8	278	9.4	200	△ 27.5	6	△ 73.9	184	441.2	146	-	38	11.8		
	36 徳島	304	△ 5.6	161	△ 12.0	121	3.4	2	△ 77.8	20	53.8	0	0.0	20	122.2		
	37 香川	518	1.4	229	△ 14.6	204	2.5	2	-	83	88.6	54	-	29	△ 3.3		
	38 愛媛	719	26.4	331	3.8	277	53.9	0	-100.0	111	60.9	71	82.1	40	33.3		
	39 高知	210	△ 9.9	117	△ 14.0	64	△ 11.1	1	△ 66.7	28	27.3	0	0.0	28	27.3		
	40 福岡	4,630	28.7	909	11.3	2,314	20.7	35	775.0	1,372	59.5	1,053	122.2	317	△ 17.9		
	41 佐賀	520	7.9	203	5.7	267	19.2	2	100.0	48	△ 26.2	0	-100.0	48	92.0		
	42 長崎	641	37.0	254	10.4	369	69.3	2	△ 33.3	16	△ 5.9	0	0.0	16	△ 5.9		
	43 熊本	1,015	40.0	414	24.0	500	63.4	9	200.0	92	12.2	0	0.0	92	12.2		
	44 大分	629	13.1	215	△ 18.3	292	20.7	1	△ 75.0	121	157.4	80	-	41	△ 12.8		
	45 宮崎	579	32.2	297	10.0	213	79.0	0	-100.0	69	53.3	0	0.0	69	53.3		
	46 鹿児島	1,157	30.3	373	0.8	405	40.0	13	550.0	166	97.6	80	-	82	△ 2.4		
	47 沖縄	1,828	27.7	261	△ 3.7	1,148	8.9	5	25.0	414	301.9	385	337.5	27	80.0		
地域別	1 北海道	3,273	4.9	1,228	7.1	1,754	8.5	44	633.3	247	△ 29.4	96	△ 32.9	151	△ 18.8		
	2 東北	6,421	2.2	3,046	8.4	2,521	△ 0.2	5	△ 95.5	849	1.7	402	32.2	447	△ 11.7		
	3 関東	34,755	16.2	8,420	7.5	12,897	13.4	174	1.8	13,264	26.0	7,519	65.9	5,619	△ 4.7		
	4 北陸	3,159	34.7	1,608	8.4	1,170	66.2	37	184.6	344	138.9	151	-	189	31.3		
	5 中部	9,503	10.2	3,826	4.9	3,765	31.5	12	△ 36.8	1,900	△ 9.2	360	△ 41.2	1,540	4.1		
	6 近畿	14,330	19.2	3,148	8.6	5,634	0.5	28	△ 31.7	5,520	58.8	3,471	160.0	2,031	△ 4.6		
	7 中国	3,927	20.8	1,603	14.7	1,485	15.5	14	△ 39.1	825	51.7	451	141.2	374	4.8		
	8 四国	1,751	7.1	838	△ 7.5	666	17.3	5	△ 61.5	242	63.5	125	220.5	117	28.6		
	9 九州	9,171	28.2	2,665	7.6	4,560	31.9	62	195.2	1,884	57.0	1,213	136.0	665	△ 3.1		
	10 沖縄	1,828	27.7	261	△ 3.7	1,148	8.9	5	25.0	414	301.9	385	337.5	27	80.0		
都市圏別	1 首都圏	28,849	15.7	5,404	6.4	11,077	12.9	107	△ 31.0	12,261	24.0	7,225	59.4	4,914	△ 6.6		
	2 中部圏	9,503	10.2	3,826	4.9	3,765	31.5	12	△ 36.8	1,900	△ 9.2	360	△ 41.2	1,540	4.1		
	3 近畿圏	14,330	19.2	3,148	8.6	5,634	0.5	28	△ 31.7	5,520	58.8	3,471	160.0	2,031	△ 4.6		
	4 その他	35,436	17.4	14,265	7.7	15,124	18.4	239	16.0	5,808	46.6	3,117	144.5	2,675	2.0		

※表9及び表10の地域別、都市圏別の区分は次のとおりである。

地域別	1 北海道	: 北海道
	2 東北	: 青森, 岩手, 宮城, 秋田, 山形, 福島
	3 関東	: 茨城, 栃木, 群馬, 埼玉, 千葉, 東京, 神奈川, 山梨, 長野
	4 北陸	: 新潟, 富山, 石川, 福井
	5 中部	: 岐阜, 静岡, 愛知, 三重
	6 近畿	: 滋賀, 京都, 大阪, 兵庫, 奈良, 和歌山
	7 中国	: 鳥取, 島根, 岡山, 広島, 山口
	8 四国	: 徳島, 香川, 愛媛, 高知
	9 九州	: 福岡, 佐賀, 長崎, 熊本, 大分, 宮崎, 鹿児島
	10 沖縄	: 沖縄
都市圏別	1 首都圏	: 埼玉, 千葉, 東京, 神奈川
	2 中部圏	: 岐阜, 静岡, 愛知, 三重
	3 近畿圏	: 滋賀, 京都, 大阪, 兵庫, 奈良, 和歌山
	4 その他	: 上記以外

着工建築物（床面積の合計，工事費予定額） 着工新設住宅（戸数）

－ 季 節 調 整 値 －

(平成27年6分)

		27年4月	27年5月	27年6月		
					27/5	27/6
着工建築物 床面積の合計	合 計	11,428	11,080	11,769	-3.0	6.2
	居住専用	6,391	6,280	6,940	-1.7	10.5
	居住産業併用	244	365	583	49.6	59.7
	農林水産業用	133	188	153	41.4	-18.6
	鉱工業用	878	918	760	4.6	-17.2
	公益事業用	723	547	553	-24.3	1.1
	商業用	944	820	865	-13.1	5.5
	サービス業用	687	716	628	4.2	-12.3
工事費予定額 億 円	合 計	24,864	22,004	22,744	-11.5	3.4
	居住専用	12,098	12,028	12,735	-0.6	5.9
	居住産業併用	523	856	1,441	63.8	68.3
	農林水産業用	205	165	156	-19.6	-5.7
	鉱工業用	1,742	1,997	1,139	14.7	-43.0
	公益事業用	2,485	682	713	-72.6	4.6
	商業用	2,615	1,679	2,128	-35.8	26.7
	サービス業用	1,434	1,667	1,290	16.3	-22.6
着工新設住宅 (戸)	合 計	76,106	75,932	86,094	-0.2	13.4
	持家	24,327	23,167	25,365	-4.8	9.5
	貸家	31,288	31,159	34,426	-0.4	10.5
	給与住宅	506	325	372	-35.8	14.5
	分譲住宅	20,276	21,891	26,729	8.0	22.1
	民間資金住宅 (年率換算)	68,561	69,261	76,151	1.0	9.9
	(年率換算)	913,272	911,184	1,033,128		

建築物（床面積の合計），新設住宅（戸数） 一季節調整値

