

建設業許可業者数調査の結果について

－建設業許可業者の現況（平成27年3月末現在）－

平成27年5月20日

国土交通省 土地・建設産業局 建設業課

問い合わせ先

国土交通省 土地・建設産業局 建設業課
建設業適正取引推進指導室

課長補佐 山王 一郎（24-715）

許可係長 鈴木 学（24-718）

TEL:03-5253-8111（代表）

03-5253-8362（直通）

FAX:03-5253-1553

1. 全国許可業者数

(1) 前年同月比

平成 27 年 3 月末（26 年度末）現在の建設業許可業者数^{注1}は 472,921 業者で、前年同月比 2,282 業者 (0.5%) の増加となった。（表－1）

(2) ピーク時との比較

建設業許可業者数が最も多かった平成 12 年 3 月末時点の数と比較した業者数の減少は ▲128,059 業者 (▲21.3%) となった。（表－1）

(3) 平成 26 年度における新規許可・廃業等の状況

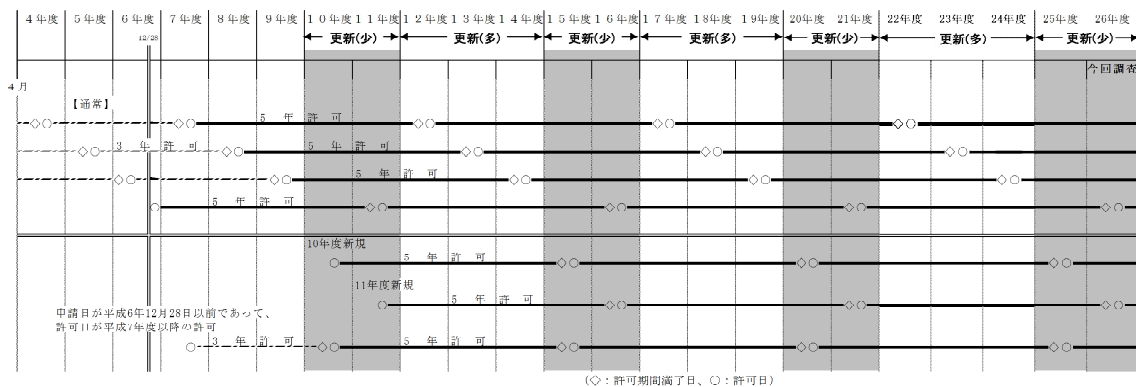
ア 新規許可

平成 26 年度中に新規に建設業許可を取得した業者は 16,959 業者で、前年度比 1,221 業者 (7.8%) の増加となった。（次ページ図 1）

イ 廃業等

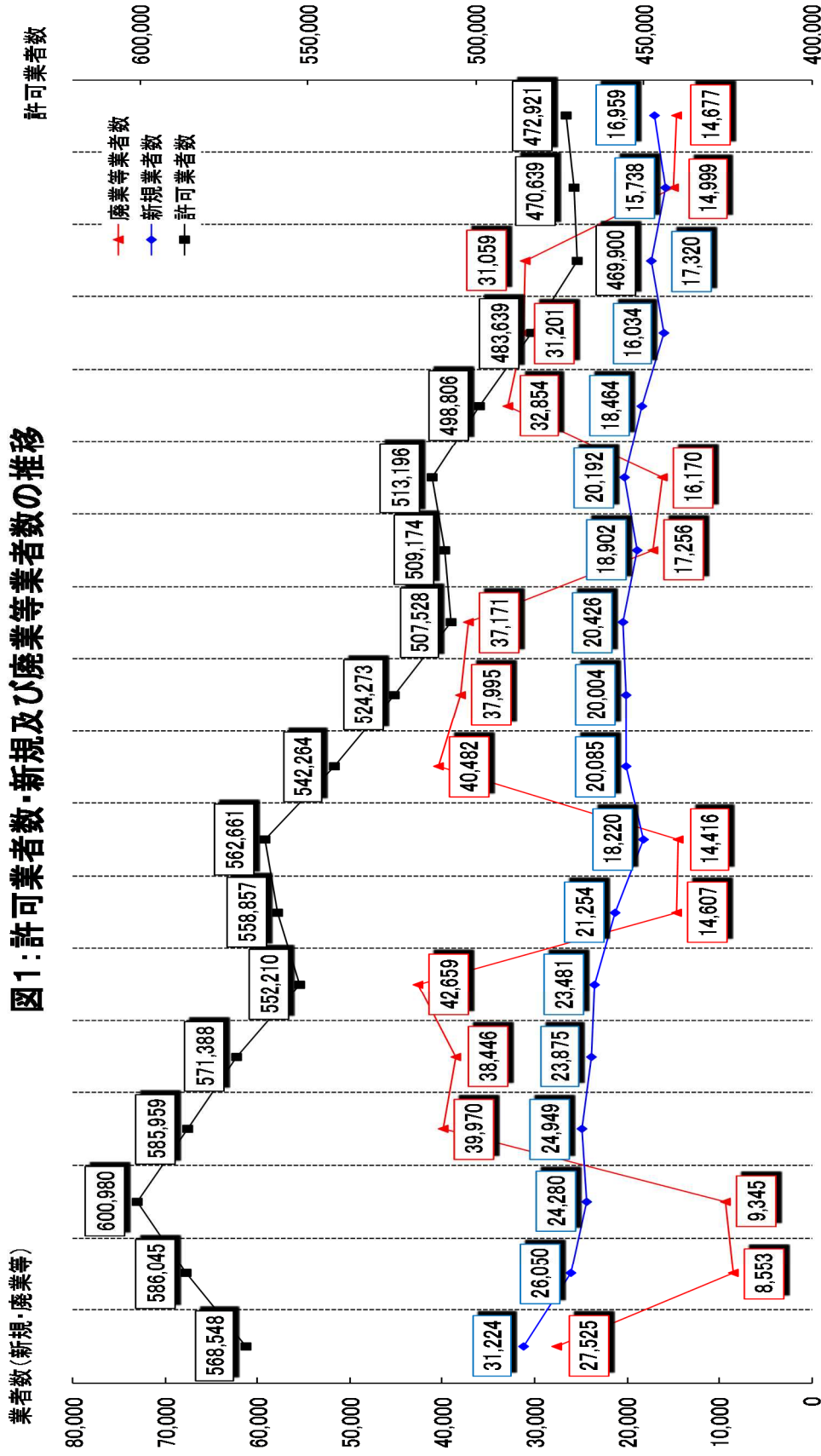
平成 26 年度中に建設業許可が失効した業者は 14,677 業者で、前年度比 ▲322 業者 (▲2.1%) の減少となった。内訳としては、建設業を廃業した旨の届出を行った業者が 8,607 業者（前年度比 752 業者（9.6%）の増加）、許可の更新手続きを行わないことにより許可が失効した業者が 6,070 業者（前年度比 ▲1,074 業者（▲15.0%）の減少）となっている。（次ページ図 1）

※ 一般的に更新手続きを行わないことにより許可が失効となる業者の数は、更新期を迎える業者の数に比例して上下するが、建設業の許可については平成 6 年 12 月に実施した有効期間の 3 年から 5 年への延長に伴い、許可の更新期を迎える業者が集中する 3 か年度と当該数が極めて少ない 2 か年度が交互に現れ、かつ、その差が大きいという状況となっており、このことが年度間の失効業者数の変動に大きな影響を与えている。なお、今回調査の対象となった平成 26 年度は、許可の更新期を迎える業者の数が少ない年度に当たり、失効業者数も少なくなっている。



注1 建設業法（昭和 24 年法律第 100 号）第 3 条第 1 項の規定による建設業の許可を受けて建設業を営む者の数。二以上の都道府県の区域内に営業所を設けて建設業の営業を行う場合は国土交通大臣の許可を、一の都道府県の区域内にのみ営業所を設けて建設業の営業を行う場合は当該都道府県知事の許可を取得する。

図1：許可業者数・新規及び廃業等業者数の推移



年度	9年度	10年度	11年度	12年度	13年度	14年度	15年度	16年度	17年度	18年度	19年度	20年度	21年度	22年度	23年度	24年度	25年度	26年度
許可業者数	600,980	586,045	585,959	571,388	562,661	542,264	524,273	509,174	507,528	513,196	498,806	483,639	470,639	472,921	469,900	470,639	472,921	472,921
新規業者数	31,224	26,050	24,280	24,949	23,875	23,481	21,254	18,220	20,085	20,004	20,426	18,902	20,192	18,464	16,034	15,738	16,959	16,959
廃業等業者数	27,525	24,280	24,280	24,949	23,875	23,481	21,254	18,220	20,085	20,004	20,426	18,902	20,192	18,464	16,034	15,738	16,959	16,959
年間増減	3,699	17,497	14,935	-15,021	-14,571	-19,178	6,647	3,804	-20,397	-17,991	-16,745	1,646	4,022	-14,390	-15,167	-13,739	739	2,282

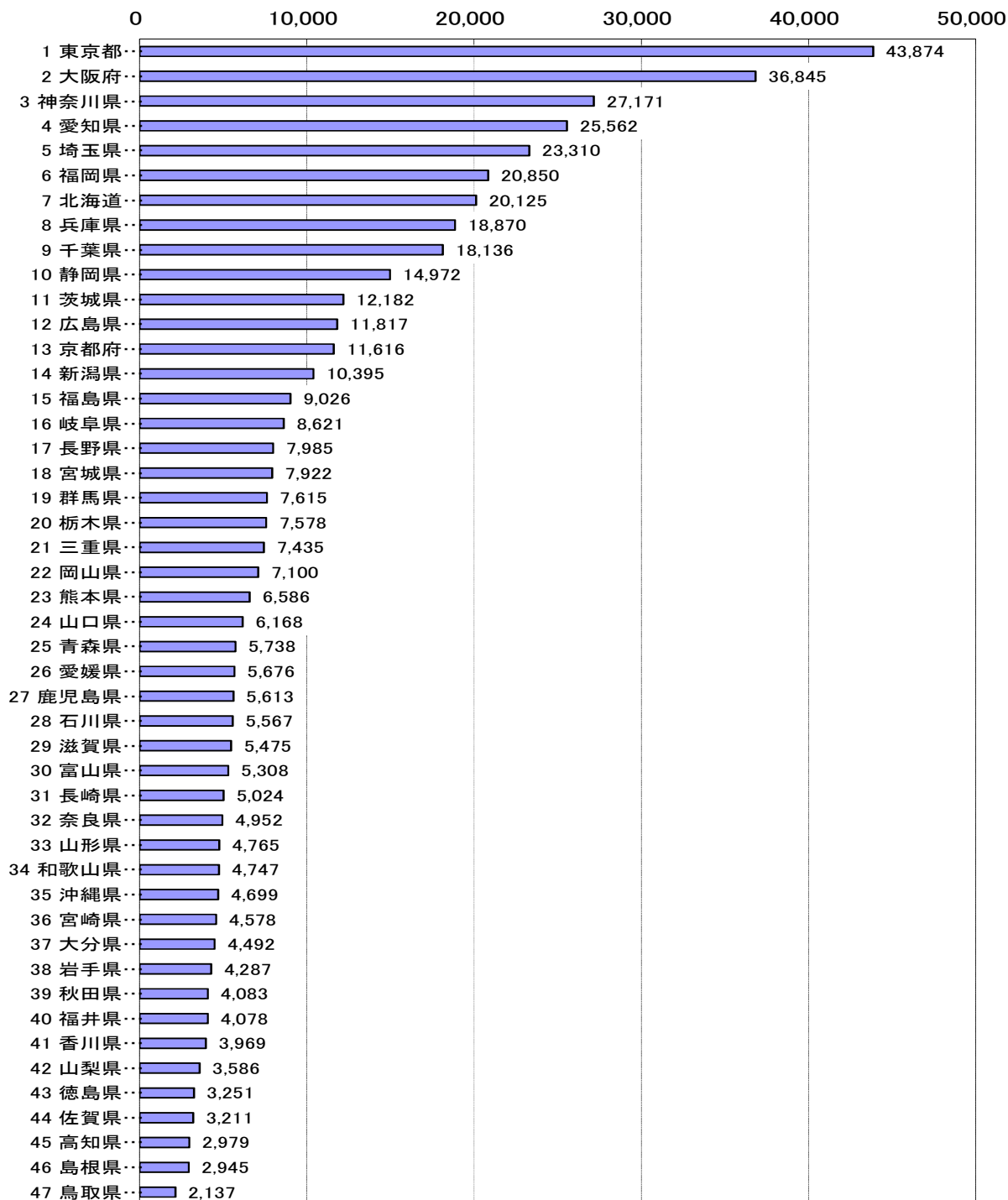
※ 許可業者数については各年度末(3月末時点)の数、新規業者数、廃業等業者数については各年度の数を表す。

2. 都道府県別許可業者数

(1) 平成 27 年 3 月末現在の状況

都道府県別許可業者数は、東京都（43,874 業者。全体の 9.3%）、大阪府（36,845 業者。全体の 7.8%）、神奈川県（27,171 業者。全体の 5.7%）で多く、鳥取県（2,137 業者。全体の 0.5%）、島根県（2,945 業者。全体の 0.6%）、高知県（2,979 業者。全体の 0.6%）で少ない。（図 2-1 及び表-2）

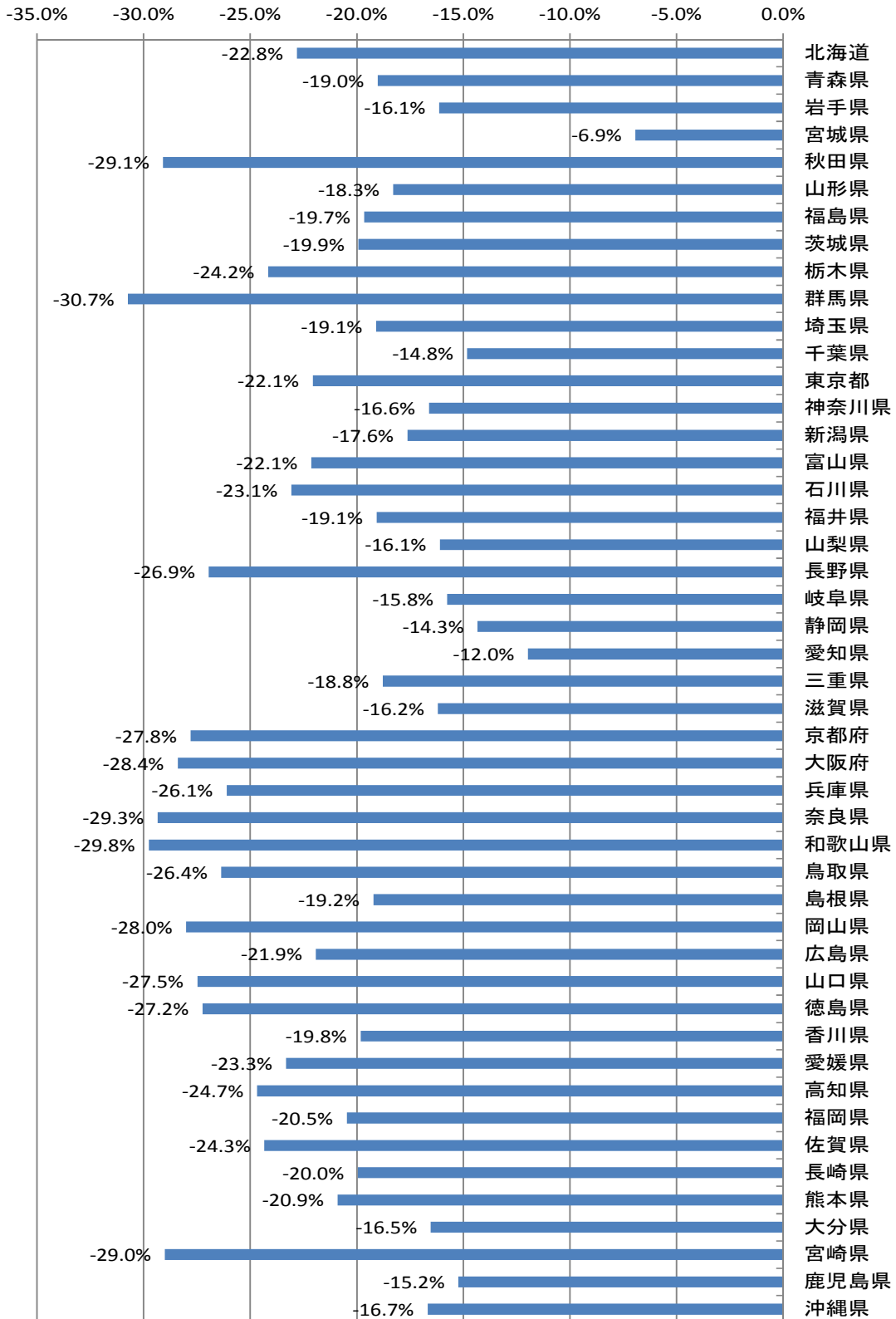
【図 2-1：都道府県別許可業者数】



(2) ピーク時との比較 (その1)

建設業許可業者数が最も多かった平成12年3月末時点の数と比較したところでは、全ての都道府県で減少し、群馬県(-30.7%)、和歌山県(-29.8%)、奈良県(-29.3%)で減少率が高くなっている。(図2-2)

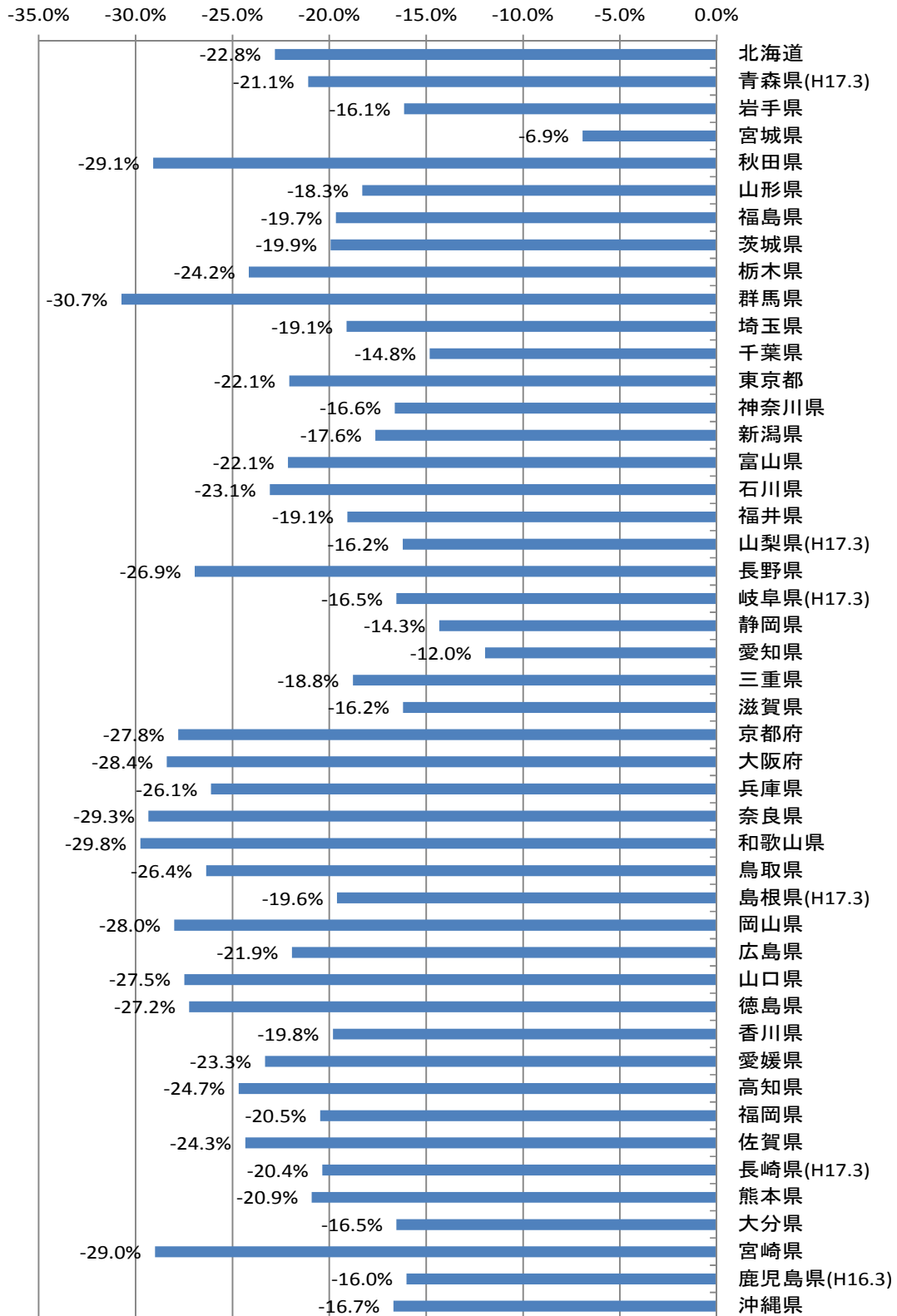
【図2-2：都道府県別許可業者数増減率：ピーク時(平成12年3月末時点)との比較】



(3) ピーク時との比較 (その2)

都道府県毎で建設業許可業者数が最も多かった時点の数と比較したところでは、全ての都道府県で減少し、群馬県 (-30.7%)、和歌山県 (-29.8%)、奈良県 (-29.3%) で減少率が高くなっている。(図2-3)

【図2-3：都道府県別許可業者数増減率：都道府県毎のピーク時との比較】



注) 都道府県名の横に時点の記載のない都道府県については平成12年3月末時点との比較

3. 一般・特定別許可業者数

(1) 一般建設業の状況

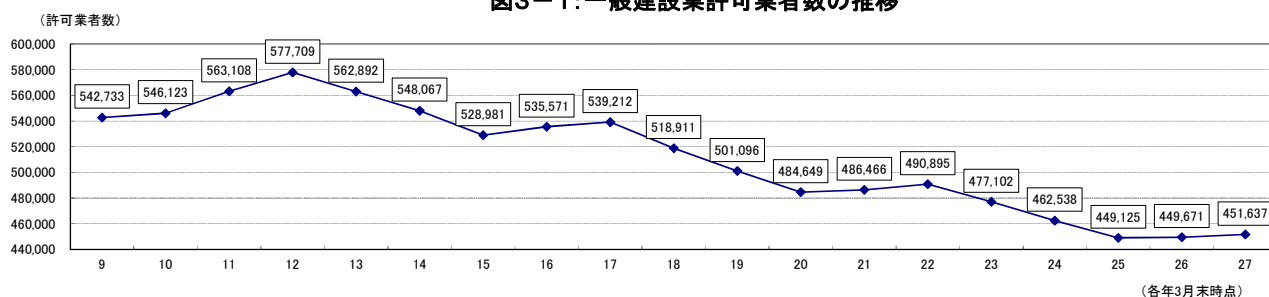
ア 前年同月比

一般建設業の許可を取得している業者は 451,637 業者 で、前年同月比では 1,966 業者 (0.4%) の増加 となった。(図3-1 及び表-4)

イ ピーク時との比較

一般建設業許可業者数が最も多かった平成12年3月末時点の数と比較したところ、一般建設業の許可を取得している業者の数は ▲126,072 業者 (▲21.8%) の減少 となっている。(図3-1 及び表-4)

図3-1: 一般建設業許可業者数の推移



(2) 特定建設業の状況

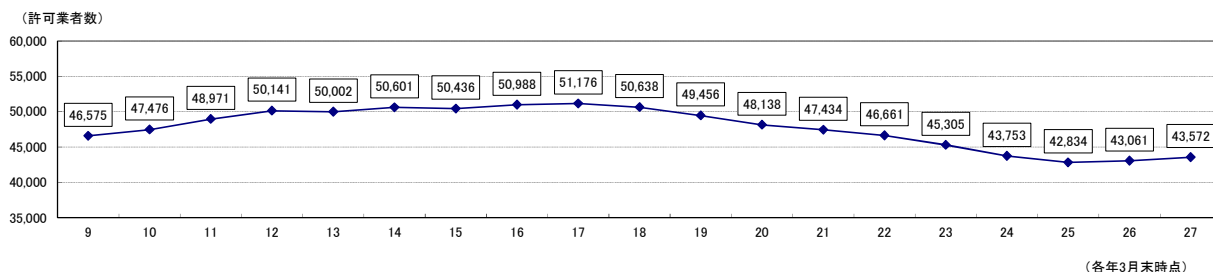
ア 前年同月比

特定建設業の許可を取得している業者は 43,572 業者 で、前年同月比では 511 業者 (1.2%) の増加 となった。(図3-2 及び表-4)

イ ピーク時との比較

特定建設業許可業者数が最も多かった平成17年3月末時点の数と比較したところでは、特定建設業の許可を取得している業者の数は ▲7,604 業者 (▲14.9%) の減少 となっている。(図3-2 及び表-4)

図3-2: 特定建設業許可業者数の推移



(注) 一般建設業許可業者数と特定建設業者許可業者数の和が建設業許可業者の総数と一致しないのは、例えば電気工事業については一般建設業、建築工事業については特定建設業と、一般と特定の両方の許可を取得している業者の数が重複して計上されているからである。

4. 業種別許可業者数

(1) 業種別許可の総数

建設業の許可は、土木、建築等の28の業種区分が設けられている。平成27年3月末現在における業種別許可の総数は1,438,650で、前年同月比1.5%の増加となった。

建設業許可業者数が最も多かった平成12年3月末時点の、業種別許可の総数は1,392,339で、比較すると3.3%の増加となっている。(表-3)

(2) 業種別許可業者数

平成27年3月末現在において、許可を取得している業者の数の多い業種は、

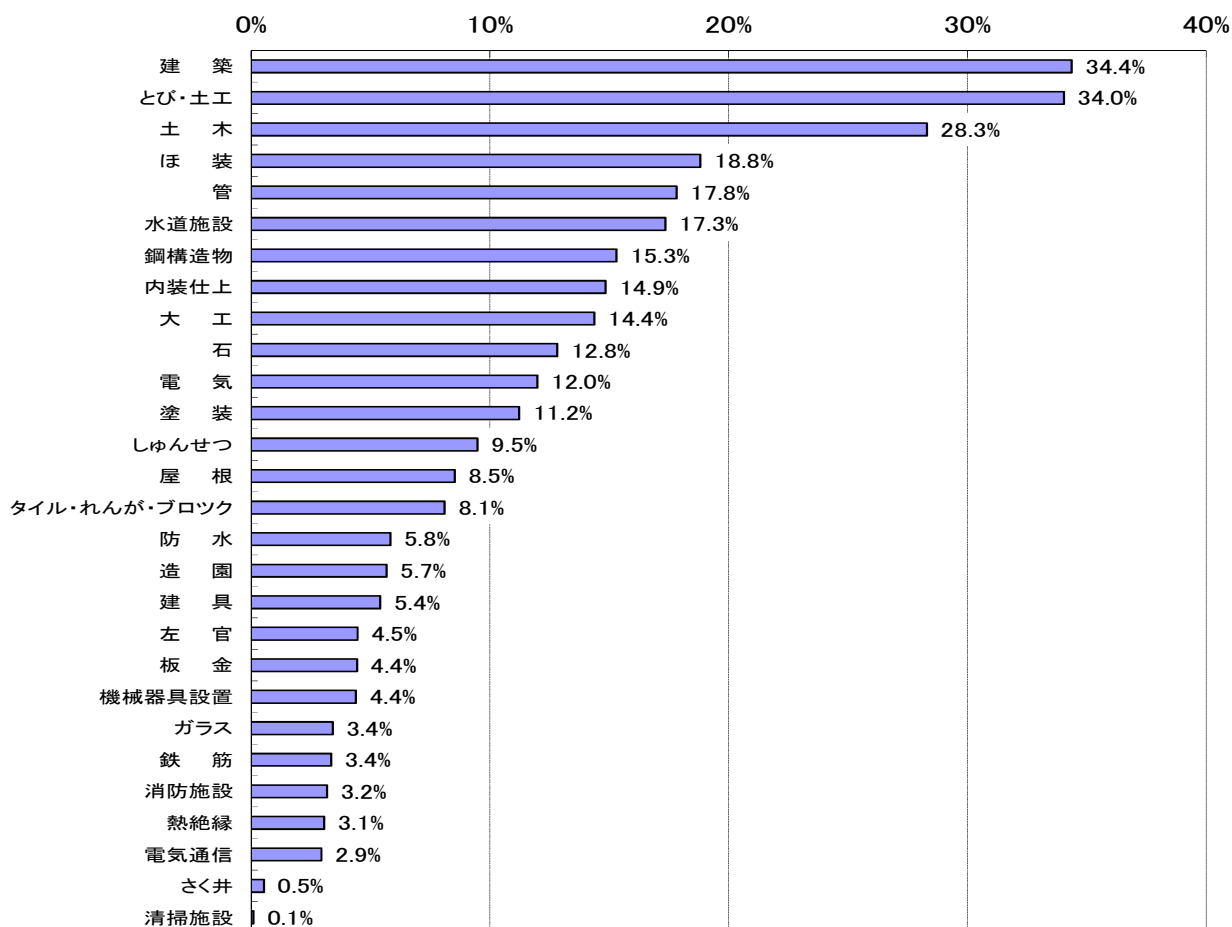
- ① 建築工事業 (162,538 業者 (全体の 34.4%) が取得)
- ② とび・土工工事業 (160,980 業者 (全体の 34.0%) が取得)
- ③ 土木工事業 (133,833 業者 (全体の 28.3%) が取得)

となっており、一方、取得している業者の数が少ない業種は

- ① 清掃施設工事業 (483 業者 (全体の 0.1%) が取得)
- ② さく井工事業 (2,569 業者 (全体の 0.5%) が取得)
- ③ 電気通信工事業 (13,934 業者 (全体の 2.9%) が取得)

となっている。(図4-1及び表-3)

【図4-1：建設業許可業者における業種別許可の取得率】



(3) 前年同月比

前年同月に比べて取得業者数が増加した許可業種は 23 業種 となっており、増加数はとび・土工工事業が 2,335 業者 と最も高く、以下、内装仕上工事業 (1,588 業者)、塗装工事業 (1,559 業者) が続く。

また、前年同月に比べて取得業者数が減少した許可業種は 5 業種 となっており、減少数は建築工事業が ▲708 業者 と最も高く、以下、造園工事業 (▲275 業者)、土木工事業 (▲71 業者) が続く。(表④-1 及び表-3)

【表④-1：建設業許可業者における業種別許可業者数の増減表】

【業者数が増加した許可業種】		【業者数が減少した許可業種】	
許可業種	前年同月比	許可業種	前年同月比
とび・土工	2,335 業者 (1.5%)	清掃施設	▲16 業者 (▲3.2%)
内装仕上	1,588 業者 (2.3%)	さく井	▲25 業者 (▲1.0%)
塗 装	1,559 業者 (3.0%)	土 木	▲71 業者 (▲0.1%)
鋼構造物	1,543 業者 (2.2%)	造 園	▲275 業者 (▲1.0%)
石	1,434 業者 (2.4%)	建 築	▲708 業者 (▲0.4%)
屋 根	1,358 業者 (3.5%)		
大 工	1,354 業者 (2.0%)		
電 気	1,265 業者 (2.3%)		
タイル・れんが・ブロック	1,207 業者 (3.3%)		
防 水	1,052 業者 (4.0%)		
しゅんせつ	940 業者 (2.1%)		
ほ 装	846 業者 (1.0%)		
板 金	818 業者 (4.1%)		
左 官	779 業者 (3.8%)		
熱絶縁	778 業者 (5.7%)		
建 具	762 業者 (3.1%)		
ガラス	761 業者 (4.9%)		
鉄 筋	669 業者 (4.4%)		
水道施設	531 業者 (0.7%)		
管	370 業者 (0.4%)		
機械器具設置	234 業者 (1.1%)		
電気通信	209 業者 (1.5%)		
消防施設	105 業者 (0.7%)		

(4) 取得業種数別業者数

1 業種 のみの許可を受けている業者は 235,049 業者 (全体の 49.7%) で、複数業種 の許可を受けている業者は 237,872 業者 (全体の 50.3%) であった。複数業種の許可を受けている業者の割合は、前年同月比 0.1 ポイント増加した。また、建設業許可業者数が最も多かった平成 12 年 3 月末時点と比較すると、1 業種 のみの許可を受けている業者の割合は全体の 56.5% で、6.8 ポイント減少した。複数業種 の許可を受けている業者の割合は全体の 43.5% で、6.8 ポイント増加した。

取得業種数別に比較すると、平成 12 年 3 月末時点より増加したのは 7~26 業種の許可を受けている業者で、8 業種が 4,897 業者と最も増加し、7 業種 (2,715 業者)、16 業種 (2,471 業者) と続く。減少したのは 1~6、27、28 業種の許可を受けている業者で、1 業種が ▲104,683 業者 と最も減少し、2 業種 (▲30,763 業者)、3 業種 (▲8,397 業者) と続く。(表-6)

5. 資本金階層別業者数

(1) 平成 27 年 3 月末現在の状況

建設業許可業者数を 12 の資本金階層別にみると、「資本金の額が 1,000 万円以上 2,000 万円未満の法人」が 23.6%と最も多く、以下、「資本金の額が 300 万円以上 500 万円未満の法人 (23.3%)」、「個人 (19.0%)」と続く。

個人及び資本金の額が 3 億円^{注2}未満の法人の数は 470,213 業者となっており、建設業許可業者数全体の 99.4%を占めている。(表⑤-1 及び表-5)

【表⑤-1：資本金階層別の許可業者数、構成比、累積構成比】

●資本金階層の別	許可業者数	構成比	累積構成比
①個人	89,917	19.0%	19.0%
②資本金の額が200万円未満の法人	10,395	2.2%	21.2%
③資本金の額が200万円以上300万円未満の法人	2,540	0.5%	21.7%
④資本金の額が300万円以上500万円未満の法人	110,189	23.3%	45.0%
⑤資本金の額が500万円以上1,000万円未満の法人	71,077	15.0%	60.1%
⑥資本金の額が1,000万円以上2,000万円未満の法人	111,763	23.6%	83.7%
⑦資本金の額が2,000万円以上5,000万円未満	60,075	12.7%	96.4%
⑧資本金の額が5,000万円以上1億円未満の法人	11,440	2.4%	98.8%
⑨資本金の額が1億円以上3億円未満の法人	2,817	0.6%	99.4%
⑩資本金の額が3億円以上10億円未満の法人	1,373	0.3%	99.7%
⑪資本金の額が10億円以上100億円未満の法人	978	0.2%	99.9%
⑫資本金の額が100億円以上の法人	357	0.1%	100.0%

(2) 前年同月比

前年同月比では、資本金の額が 300 万円未満の法人及び資本金の額が 500 万円以上 1,000 万円未満の法人が増加傾向、「個人」、資本金の額が 300 万円以上 500 万円未満の法人及び資本金の額が 1,000 万円以上 2,000 万円未満の法人が減少傾向にある。

(表⑤-2 及び表-5)

【表⑤-2：資本金階層別の許可業者数、前年同月比】

●資本金階層の別	許可業者数 (平成27年3月末)	前年同月比
①個人	89,917	▲ 1,287 (▲ 1.4 %)
②資本金の額が200万円未満の法人	10,395	1,423 (15.9 %)
③資本金の額が200万円以上300万円未満の法人	2,540	379 (17.5 %)
④資本金の額が300万円以上500万円未満の法人	110,189	▲ 443 (▲ 0.4 %)
⑤資本金の額が500万円以上1,000万円未満の法人	71,077	2,684 (3.9 %)
⑥資本金の額が1,000万円以上2,000万円未満の法人	111,763	▲ 894 (▲ 0.8 %)
⑦資本金の額が2,000万円以上5,000万円未満	60,075	305 (0.5 %)
⑧資本金の額が5,000万円以上1億円未満の法人	11,440	144 (1.3 %)
⑨資本金の額が1億円以上3億円未満の法人	2,817	22 (0.8 %)
⑩資本金の額が3億円以上10億円未満の法人	1,373	▲ 33 (▲ 2.3 %)
⑪資本金の額が10億円以上100億円未満の法人	978	▲ 21 (▲ 2.1 %)
⑫資本金の額が100億円以上の法人	357	3 (0.8 %)
合計	472,921	2,282 (0.5 %)

注2 中小企業基本法（昭和 38 年法律第 154 号）では、建設業を主たる事業として営む者について、資本金の額が 3 億円以下の会社並びに常時使用する従業員の数が 300 人以下の会社及び個人を中小企業者としている。

(3) ピーク時との比較

建設業許可業者数が最も多かった平成12年3月末時点の数と比較したところでは、「個人：▲68,310 業者 (▲43.2%)」、「資本金の額が1,000万円以上2,000万円未満の法人：▲54,206 業者 (▲32.7%)」の階層で、業者数の減少が顕著となっている。

(表⑤-3及び表-5)

【表⑤-3：資本金階層別の許可業者数：ピーク時（平成12年3月末時点）との比較】

●資本金階層の別	許可業者数 (平成27年3月末)	平成12年3月末時点との比較
①個人	89,917	▲ 68,310 (▲ 43.2 %)
②資本金の額が200万円未満の法人	10,395	9,670 (1333.8 %)
③資本金の額が200万円以上300万円未満の法人	2,540	2,273 (851.3 %)
④資本金の額が300万円以上500万円未満の法人	110,189	▲ 20,895 (▲ 15.9 %)
⑤資本金の額が500万円以上1,000万円未満の法人	71,077	6,885 (10.7 %)
⑥資本金の額が1,000万円以上2,000万円未満の法人	111,763	▲ 54,206 (▲ 32.7 %)
⑦資本金の額が2,000万円以上5,000万円未満	60,075	▲ 3,887 (▲ 6.1 %)
⑧資本金の額が5,000万円以上1億円未満の法人	11,440	1,310 (12.9 %)
⑨資本金の額が1億円以上10億円未満の法人	4,190	▲ 606 (▲ 12.6 %)
⑩資本金の額が10億円以上の法人	1,335	▲ 293 (▲ 18.0 %)
合計	472,921	▲ 128,059 (▲ 21.3 %)

6. 兼業業者数

建設業以外の営業を行っているいわゆる兼業業者は127,497業者で、前年同月比1,408業者(1.1%)増加し、兼業業者が全体に占める割合は27.0%となり、前年同月比で0.2ポイント上昇した。

大臣許可業者・知事許可業者別では、兼業業者は、大臣許可業者が7,118業者(兼業率72.4%)、知事許可業者が120,379業者(同26.0%)となっており、兼業率は大臣許可業者が圧倒的に高い。

また、一般建設業と特定建設業の別では、兼業業者は、一般建設業が116,778業者(兼業率25.9%)、特定建設業が21,142業者(同48.5%)となっており、兼業率は特定建設業の方が高い。

建設業許可業者数が最も多かった平成12年3月末時点では、兼業業者の割合は21.3%で、比較すると5.7ポイント上昇している。(表-6)

表－1 建設業許可（登録）業者数の推移

	総数		大臣		知事		大臣／総数
		対前年伸び率		対前年伸び率		対前年伸び率	
30年	61,836	—	2,607	—	59,229	—	4.2%
31年	65,741	6.3%	2,878	10.4%	62,863	6.1%	4.4%
32年	67,193	2.2%	2,914	1.3%	64,279	2.3%	4.3%
33年	68,338	1.7%	2,852	-2.1%	65,486	1.9%	4.2%
34年	70,811	3.6%	2,921	2.4%	67,890	3.7%	4.1%
35年	74,317	5.0%	2,992	2.4%	71,325	5.1%	4.0%
36年	76,889	3.5%	3,290	10.0%	73,599	3.2%	4.3%
37年	78,889	2.6%	3,401	3.4%	75,488	2.6%	4.3%
38年	83,199	5.5%	3,523	3.6%	79,676	5.5%	4.2%
39年	90,008	8.2%	3,951	12.1%	86,057	8.0%	4.4%
40年	97,624	8.5%	4,288	8.5%	93,336	8.5%	4.4%
41年	107,950	10.6%	4,367	1.8%	103,583	11.0%	4.0%
42年	120,438	11.6%	4,659	6.7%	115,779	11.8%	3.9%
43年	132,979	10.4%	4,729	1.5%	128,250	10.8%	3.6%
44年	147,095	10.6%	4,771	0.9%	142,324	11.0%	3.2%
45年	163,139	10.9%	4,901	2.7%	158,238	11.2%	3.0%
46年	192,785	18.2%	5,076	3.6%	187,709	18.6%	2.6%
47年	294,844	52.9%	5,915	16.5%	288,929	53.9%	2.0%
48年	301,671	2.3%	6,039	2.1%	295,632	2.3%	2.0%
49年	302,886	0.4%	6,631	9.8%	296,255	0.2%	2.2%
50年	350,817	15.8%	6,331	-4.5%	344,486	16.3%	1.8%
51年	397,180	13.2%	6,770	6.9%	390,410	13.3%	1.7%
52年	428,363	7.9%	7,135	5.4%	421,228	7.9%	1.7%
53年	460,909	7.6%	7,314	2.5%	453,595	7.7%	1.6%
54年	474,789	3.0%	7,513	2.7%	467,276	3.0%	1.6%
55年	488,520	2.9%	7,465	-0.6%	481,055	2.9%	1.5%
56年	496,210	1.6%	7,622	2.1%	488,588	1.6%	1.5%
57年	510,799	2.9%	7,842	2.9%	502,957	2.9%	1.5%
58年	514,047	0.6%	7,994	1.9%	506,053	0.6%	1.6%
59年	515,729	0.3%	8,134	1.8%	507,595	0.3%	1.6%
60年	518,964	0.6%	8,337	2.5%	510,627	0.6%	1.6%
61年	517,186	-0.3%	8,624	3.4%	508,562	-0.4%	1.7%
62年	510,844	-1.2%	8,576	-0.6%	502,268	-1.2%	1.7%
63年	510,319	-0.1%	8,665	1.0%	501,654	-0.1%	1.7%
元年	510,316	-0.0%	8,775	1.3%	501,541	-0.0%	1.7%
2年	508,874	-0.3%	8,944	1.9%	499,930	-0.3%	1.8%
3年	515,440	1.3%	9,022	0.9%	506,418	1.3%	1.8%
4年	522,450	1.4%	9,124	1.1%	513,326	1.4%	1.7%
5年	530,665	1.6%	9,332	2.3%	521,333	1.6%	1.8%
6年	543,033	2.3%	9,619	3.1%	533,414	2.3%	1.8%
7年	551,661	1.6%	9,871	2.6%	541,790	1.6%	1.8%
8年	557,175	1.0%	10,062	1.9%	547,113	1.0%	1.8%
9年	564,849	1.4%	10,485	4.2%	554,364	1.3%	1.9%
10年	568,548	0.7%	10,724	2.3%	557,824	0.6%	1.9%
11年	586,045	3.1%	10,815	0.8%	575,230	3.1%	1.8%
12年	600,980	2.5%	10,899	0.8%	590,081	2.6%	1.8%
13年	585,959	-2.5%	10,877	-0.2%	575,082	-2.5%	1.9%
14年	571,388	-2.5%	10,909	0.3%	560,479	-2.5%	1.9%
15年	552,210	-3.4%	10,630	-2.6%	541,580	-3.4%	1.9%
16年	558,857	1.2%	10,572	-0.5%	548,285	1.2%	1.9%
17年	562,661	0.7%	10,607	0.3%	552,054	0.7%	1.9%
18年	542,264	-3.6%	10,541	-0.6%	531,723	-3.7%	1.9%
19年	524,273	-3.3%	10,257	-2.7%	514,016	-3.3%	2.0%
20年	507,528	-3.2%	10,076	-1.8%	497,452	-3.2%	2.0%
21年	509,174	0.3%	9,896	-1.8%	499,278	0.4%	1.9%
22年	513,196	0.8%	9,780	-1.2%	503,416	0.8%	1.9%
23年	498,806	-2.8%	9,735	-0.5%	489,071	-2.8%	2.0%
24年	483,639	-3.0%	9,746	0.1%	473,893	-3.1%	2.0%
25年	469,900	-2.8%	9,790	0.5%	460,110	-2.9%	2.1%
26年	470,639	0.2%	9,811	0.2%	460,828	0.2%	2.1%
27年	472,921	0.5%	9,833	0.2%	463,088	0.5%	2.1%

(注1) 各年3月末現在

(注2) 「対前年伸び率」及び「大臣／総数」は、小数点以下第2位を四捨五入して表示

表－２ 全国許可業者数調べ

(平成27年3月末現在)

	大臣			知事			合計
	一般	特定	純計	一般	特定	純計	(純計)
北海道	100	85	151	18,947	2,276	19,974	20,125
青森県	46	23	53	5,508	507	5,685	5,738
岩手県	39	33	54	4,120	362	4,233	4,287
宮城県	122	88	167	7,385	647	7,755	7,922
秋田県	41	38	59	3,879	383	4,024	4,083
山形県	60	53	80	4,532	405	4,685	4,765
福島県	63	48	83	8,713	598	8,943	9,026
茨城県	81	55	117	11,721	832	12,065	12,182
栃木県	51	50	78	7,288	521	7,500	7,578
群馬県	76	66	106	7,310	491	7,509	7,615
埼玉県	268	155	359	22,496	912	22,951	23,310
千葉県	155	112	215	17,334	1,084	17,921	18,136
東京都	1,831	1,669	2,721	38,783	3,383	41,153	43,874
神奈川県	335	283	478	25,796	1,506	26,693	27,171
新潟県	90	79	120	9,998	978	10,275	10,395
富山県	99	65	120	5,053	402	5,188	5,308
石川県	90	68	119	5,238	419	5,448	5,567
福井県	46	46	70	3,829	463	4,008	4,078
山梨県	19	16	26	3,395	322	3,560	3,586
長野県	55	54	82	7,558	772	7,903	7,985
岐阜県	109	91	152	8,191	694	8,469	8,621
静岡県	104	70	142	14,355	953	14,830	14,972
愛知県	411	256	532	24,254	1,556	25,030	25,562
三重県	62	48	89	7,135	604	7,346	7,435
滋賀県	41	37	64	5,174	507	5,411	5,475
京都府	137	120	198	10,906	962	11,418	11,616
大阪府	1,045	715	1,407	34,148	2,350	35,438	36,845
兵庫県	235	213	346	17,691	1,636	18,524	18,870
奈良県	35	42	61	4,650	496	4,891	4,952
和歌山県	47	43	64	4,492	545	4,683	4,747
鳥取県	21	13	28	2,032	256	2,109	2,137
島根県	44	25	53	2,723	402	2,892	2,945
岡山県	88	70	123	6,519	882	6,977	7,100
広島県	184	138	257	11,139	836	11,560	11,817
山口県	64	53	93	5,799	529	6,075	6,168
徳島県	33	24	43	3,014	330	3,208	3,251
香川県	73	49	95	3,706	366	3,874	3,969
愛媛県	47	31	62	5,313	547	5,614	5,676
高知県	10	16	23	2,757	403	2,956	2,979
福岡県	298	205	390	19,360	1,895	20,460	20,850
佐賀県	49	44	72	3,048	242	3,139	3,211
長崎県	38	36	57	4,773	511	4,967	5,024
熊本県	48	47	72	6,161	716	6,514	6,586
大分県	43	25	49	4,298	401	4,443	4,492
宮崎県	29	26	40	4,327	474	4,538	4,578
鹿児島県	43	38	57	5,352	720	5,556	5,613
沖縄県	5	3	6	4,427	932	4,693	4,699
合計	7,010	5,564	9,833	444,627	38,008	463,088	472,921

表 2 - 2 都道府県別許可業者数の推移

	12年	16年	17年	18年	19年	20年	21年	22年	23年	24年	25年	26年	27年	対前年 伸び率
北海道	26,074	24,656	24,561	23,777	23,109	22,349	22,272	22,200	21,518	20,774	20,157	20,108	20,125	0.1%
青森県	7,086	7,241	7,272	7,013	6,751	6,473	6,419	6,350	6,142	5,918	5,750	5,745	5,738	-0.1%
岩手県	5,112	5,065	5,083	4,904	4,754	4,580	4,535	4,538	4,383	4,300	4,216	4,250	4,287	0.9%
宮城県	8,512	8,147	8,179	7,945	7,746	7,581	7,581	7,601	7,438	7,625	7,573	7,767	7,922	2.0%
秋田県	5,758	5,377	5,409	5,188	4,977	4,748	4,683	4,661	4,461	4,278	4,097	4,093	4,083	-0.2%
山形県	5,832	5,720	5,767	5,579	5,408	5,184	5,115	5,083	4,940	4,783	4,720	4,728	4,765	0.8%
福島県	11,235	10,506	10,557	10,160	9,788	9,403	9,400	9,395	9,043	8,753	8,682	8,893	9,026	1.5%
茨城県	15,215	13,863	13,979	13,561	13,078	12,722	12,855	13,058	12,810	12,573	12,197	12,153	12,182	0.2%
栃木県	9,992	9,189	9,295	8,915	8,626	8,324	8,384	8,422	8,031	7,718	7,479	7,504	7,578	1.0%
群馬県	10,994	9,842	9,899	9,359	9,011	8,608	8,587	8,596	8,279	7,935	7,603	7,576	7,615	0.5%
埼玉県	28,815	26,082	26,503	25,566	24,937	24,174	24,580	25,042	24,428	23,781	23,210	23,247	23,310	0.3%
千葉県	21,291	19,607	19,825	19,155	18,578	18,264	18,592	18,875	18,467	18,080	17,832	17,930	18,136	1.1%
東京都	56,300	50,479	50,978	49,097	47,270	46,245	46,860	47,496	46,460	44,896	43,690	43,607	43,874	0.6%
神奈川県	32,587	30,094	30,500	29,330	28,356	27,512	28,000	28,608	28,127	27,484	26,829	26,950	27,171	0.8%
新潟県	12,619	11,943	12,037	11,700	11,444	11,214	11,266	11,365	11,132	10,724	10,439	10,412	10,395	-0.2%
富山県	6,817	6,545	6,596	6,371	6,116	5,904	5,880	5,871	5,673	5,490	5,318	5,306	5,308	0.0%
石川県	7,237	6,674	6,756	6,551	6,365	6,192	6,189	6,194	5,941	5,752	5,558	5,548	5,567	0.3%
福井県	5,039	4,835	4,880	4,789	4,639	4,484	4,445	4,444	4,340	4,221	4,106	4,077	4,078	0.0%
山梨県	4,274	4,257	4,280	4,169	4,052	3,858	3,840	3,841	3,734	3,648	3,557	3,558	3,586	0.8%
長野県	10,930	10,356	10,370	9,918	9,534	9,020	8,938	8,927	8,592	8,283	7,993	7,981	7,985	0.1%
岐阜県	10,233	10,166	10,329	10,058	9,794	9,443	9,406	9,441	9,217	8,923	8,627	8,612	8,621	0.1%
静岡県	17,477	16,653	16,860	16,350	16,018	15,716	15,952	16,222	15,865	15,463	15,095	15,106	14,972	-0.9%
愛知県	29,036	27,652	27,952	27,079	26,483	26,079	26,382	26,838	26,407	25,748	25,140	25,327	25,562	0.9%
三重県	9,155	8,778	8,820	8,526	8,227	7,946	7,960	8,011	7,807	7,613	7,360	7,385	7,435	0.7%
滋賀県	6,533	6,329	6,402	6,198	6,027	5,848	5,853	5,866	5,717	5,593	5,430	5,454	5,475	0.4%
京都府	16,088	14,925	15,093	14,489	14,041	13,475	13,473	13,486	12,897	12,323	11,665	11,606	11,616	0.1%
大阪府	51,455	44,693	44,660	42,116	40,138	38,487	38,651	39,378	38,399	37,363	36,270	36,485	36,845	1.0%
兵庫県	25,536	22,947	23,069	22,097	21,227	20,412	20,491	20,635	20,000	19,330	18,734	18,718	18,870	0.8%
奈良県	7,008	6,662	6,720	6,541	6,337	6,081	5,927	5,865	5,525	5,221	4,952	4,948	4,952	0.1%
和歌山県	6,758	6,203	6,222	5,960	5,723	5,503	5,418	5,377	5,137	4,925	4,737	4,745	4,747	0.0%
鳥取県	2,902	2,830	2,836	2,735	2,651	2,521	2,464	2,425	2,307	2,232	2,156	2,126	2,137	0.5%
島根県	3,646	3,636	3,663	3,582	3,481	3,356	3,305	3,276	3,179	3,068	2,983	2,959	2,945	-0.5%
岡山県	9,862	8,939	8,932	8,485	8,101	7,770	7,747	7,778	7,495	7,243	7,042	7,063	7,100	0.5%
広島県	15,135	14,216	14,352	13,904	13,484	13,015	13,005	13,052	12,636	12,213	11,819	11,763	11,817	0.5%
山口県	8,505	7,881	7,929	7,719	7,405	7,117	7,033	6,976	6,736	6,466	6,202	6,190	6,168	-0.4%
徳島県	4,468	4,261	4,256	4,093	3,895	3,750	3,729	3,715	3,540	3,340	3,213	3,229	3,251	0.7%
香川県	4,950	4,635	4,576	4,482	4,397	4,264	4,249	4,248	4,178	4,048	3,949	3,967	3,969	0.1%
愛媛県	7,402	7,115	7,117	6,879	6,626	6,355	6,313	6,312	6,101	5,899	5,636	5,641	5,676	0.6%
高知県	3,955	3,796	3,808	3,672	3,523	3,367	3,363	3,348	3,239	3,103	2,988	2,979	2,979	0.0%
福岡県	26,217	24,692	24,898	24,060	23,284	22,656	22,759	23,087	22,341	21,548	20,836	20,804	20,850	0.2%
佐賀県	4,244	3,918	3,920	3,745	3,598	3,442	3,436	3,468	3,388	3,310	3,209	3,203	3,211	0.2%
長崎県	6,277	6,299	6,309	6,093	5,895	5,668	5,588	5,548	5,369	5,162	5,049	5,028	5,024	-0.1%
熊本県	8,327	7,754	7,748	7,512	7,300	7,091	7,132	7,128	6,938	6,697	6,521	6,548	6,586	0.6%
大分県	5,382	5,217	5,240	5,138	5,004	4,862	4,827	4,846	4,731	4,592	4,501	4,487	4,492	0.1%
宮崎県	6,448	6,014	6,023	5,817	5,525	5,317	5,256	5,261	5,004	4,780	4,622	4,620	4,578	-0.9%
鹿児島県	6,622	6,683	6,680	6,498	6,343	6,169	6,123	6,116	5,914	5,755	5,558	5,562	5,613	0.9%
沖縄県	5,640	5,485	5,521	5,389	5,207	4,979	4,911	4,926	4,800	4,665	4,600	4,651	4,699	1.0%
合計	600,980	558,857	562,661	542,264	524,273	507,528	509,174	513,196	498,806	483,639	469,900	470,639	472,921	0.5%

(注1) 各年3月末現在

(注2) 「対前年伸び率」は小数点以下第2位を四捨五入して表示

(注3) 都道府県別の許可業者数のピーク時について色付けで表示

表-3 業種別許可業者数の推移

	12年	16年	17年	18年	19年	20年	21年	22年	23年	24年	25年	26年	27年	対前年 伸び率	対12年 伸び率
土木	167,891	167,227	167,896	163,775	158,429	152,883	150,664	149,020	144,039	139,049	134,480	133,904	133,833	-0.1%	-20.3%
建築	226,778	207,763	208,833	200,300	193,083	185,383	184,718	184,849	177,407	170,554	164,038	163,246	162,538	-0.4%	-28.3%
大工	64,368	64,323	65,555	64,534	63,949	63,309	64,614	66,463	66,330	65,975	65,594	66,630	67,984	2.0%	5.6%
左官	16,159	17,264	17,888	17,899	17,937	17,931	18,355	19,045	19,311	19,574	19,768	20,314	21,093	3.8%	30.5%
とび・土工	160,496	166,738	169,586	167,707	164,961	162,403	162,724	163,993	161,895	159,264	157,157	158,645	160,980	1.5%	0.3%
石	47,476	54,767	56,347	57,039	57,126	57,174	57,540	58,218	58,186	58,094	58,173	59,239	60,673	2.4%	27.8%
屋根	27,458	30,772	31,839	32,425	32,878	33,359	34,231	35,467	36,310	37,061	37,822	38,989	40,347	3.5%	46.9%
電気	53,743	53,150	53,849	52,935	52,302	51,854	52,756	54,071	54,039	53,932	54,226	55,437	56,702	2.3%	5.5%
管	88,534	92,350	93,527	91,992	90,075	87,999	87,768	88,234	86,866	85,139	83,648	83,890	84,260	0.4%	-4.8%
タイル・れんが・ブロック	27,919	30,196	31,164	31,401	31,643	31,908	32,798	34,006	34,006	35,429	36,083	37,136	38,343	3.3%	27.3%
鋼構造物	56,855	64,260	66,398	67,078	67,355	67,594	68,379	69,578	69,747	69,622	69,708	70,832	72,375	2.2%	27.3%
鉄筋	9,960	11,393	11,900	12,153	12,333	12,503	12,882	13,612	14,100	14,460	14,784	15,183	15,852	4.4%	59.2%
ほ装	87,752	95,544	97,199	96,777	95,286	93,587	92,861	92,653	91,017	89,237	87,772	88,136	88,982	1.0%	1.4%
しゅんせつ	33,700	40,830	42,236	43,022	43,179	43,218	43,304	43,629	43,544	43,298	43,305	43,915	44,855	2.1%	33.1%
板金	13,149	15,124	15,739	16,037	16,318	16,651	17,181	18,002	18,604	19,101	19,531	20,142	20,960	4.1%	59.4%
ガラス	8,980	10,761	11,249	11,628	11,908	12,213	12,655	13,312	13,879	14,372	14,830	15,404	16,165	4.9%	80.0%
塗装	36,896	42,616	44,334	44,975	45,544	46,069	47,041	48,469	49,204	49,788	50,318	51,560	53,119	3.0%	44.0%
防水	14,977	18,777	19,655	20,392	20,965	21,549	22,246	23,327	24,284	25,091	25,786	26,540	27,592	4.0%	84.2%
内装仕上	57,026	59,463	61,192	61,419	61,526	62,090	63,799	65,993	66,881	67,048	67,397	68,642	70,230	2.3%	23.2%
機械器具設置	18,050	18,393	18,762	18,662	18,578	18,694	19,092	19,714	19,997	20,046	20,267	20,546	20,780	1.1%	15.1%
熱絶縁	6,794	8,662	9,141	9,580	9,874	10,226	10,643	11,309	11,959	12,566	13,074	13,675	14,453	5.7%	112.7%
電気通信	10,847	12,001	12,359	12,391	12,470	12,568	12,847	13,252	13,458	13,578	13,570	13,725	13,934	1.5%	28.5%
造園	35,033	35,833	35,966	35,208	33,978	32,461	31,515	30,796	29,657	28,540	27,509	27,133	26,858	-1.0%	-23.3%
さく井	3,414	3,285	3,294	3,194	3,072	2,973	2,941	2,899	2,793	2,701	2,616	2,594	2,569	-1.0%	-24.8%
建具	20,673	21,676	22,314	22,378	22,286	22,311	22,814	23,613	23,920	24,083	24,296	24,845	25,607	3.1%	23.9%
水道施設	80,592	88,823	90,326	90,044	88,771	87,116	86,488	86,146	84,475	82,793	81,342	81,505	82,036	0.7%	1.8%
消防施設	16,013	15,698	15,827	15,519	15,280	15,026	15,052	15,239	15,226	15,116	14,925	14,942	15,047	0.7%	-6.0%
清掃施設	806	750	739	689	660	634	608	592	563	540	511	499	483	-3.2%	-40.1%
合 計	1,392,339	1,448,439	1,475,094	1,461,153	1,441,766	1,421,686	1,428,516	1,445,501	1,432,496	1,416,051	1,402,530	1,417,248	1,438,650	1.5%	3.3%

(注1) 各年3月末現在

(注2) 「対前年伸び率」は小数点以下第2位を四捨五入して表示

表－4 建設業許可業者数の推移（一般・特定建設業別）

	一 般			特 定			総 数 (純計)
	大 臣	知 事	合 計	大 臣	知 事	合 計	
2年	6,064	487,136	493,200	5,118	28,245	33,363	508,874
	2.1%	-0.4%	-0.3%	1.3%	4.0%	3.6%	-0.3%
3年	6,161	492,942	499,103	5,204	29,414	34,618	515,440
	1.6%	1.2%	1.2%	1.7%	4.1%	3.8%	1.3%
4年	6,160	498,904	505,064	5,351	30,974	36,325	522,450
	0.0%	1.2%	1.2%	2.8%	5.3%	4.9%	1.4%
5年	6,278	505,860	512,138	5,488	32,827	38,315	530,665
	1.9%	1.4%	1.4%	2.6%	6.0%	5.5%	1.6%
6年	6,470	517,096	523,566	5,697	34,776	40,473	543,033
	3.1%	2.2%	2.2%	3.8%	5.9%	5.6%	2.3%
7年	6,625	524,380	531,005	5,893	36,967	42,860	551,661
	2.4%	1.4%	1.4%	3.4%	6.3%	5.9%	1.6%
8年	6,704	528,854	535,558	6,079	39,045	45,124	557,175
	1.2%	0.9%	0.9%	3.2%	5.6%	5.3%	1.0%
9年	6,985	535,748	542,733	6,325	40,250	46,575	564,849
	4.2%	1.3%	1.3%	4.0%	3.1%	3.2%	1.4%
10年	7,149	538,974	546,123	6,494	40,982	47,476	568,548
	2.3%	0.6%	0.6%	2.7%	1.8%	1.9%	0.7%
11年	7,223	555,885	563,108	6,575	42,396	48,971	586,045
	1.0%	3.1%	3.1%	1.2%	3.5%	3.1%	3.1%
12年	7,290	570,419	577,709	6,643	43,498	50,141	600,980
	0.9%	2.6%	2.6%	1.0%	2.6%	2.4%	2.5%
13年	7,295	555,597	562,892	6,642	43,360	50,002	585,959
	0.1%	-2.6%	-2.6%	0.0%	-0.3%	-0.3%	-2.5%
14年	7,365	540,702	548,067	6,660	43,941	50,601	571,388
	1.0%	-2.7%	-2.6%	0.3%	1.3%	1.2%	-2.5%
15年	7,212	521,769	528,981	6,514	43,922	50,436	552,210
	-2.1%	-3.5%	-3.5%	-2.2%	0.0%	-0.3%	-3.4%
16年	7,187	528,384	535,571	6,469	44,519	50,988	558,857
	-0.3%	1.3%	1.2%	-0.7%	1.4%	1.1%	1.2%
17年	7,253	531,959	539,212	6,420	44,756	51,176	562,661
	0.9%	0.7%	0.7%	-0.8%	0.5%	0.4%	0.7%
18年	7,264	511,647	518,911	6,293	44,345	50,638	542,264
	0.2%	-3.8%	-3.8%	-2.0%	-0.9%	-1.1%	-3.6%
19年	7,084	494,012	501,096	6,086	43,370	49,456	524,273
	-2.5%	-3.4%	-3.4%	-3.3%	-2.2%	-2.3%	-3.3%
20年	6,971	477,678	484,649	5,939	42,199	48,138	507,528
	-1.6%	-3.3%	-3.3%	-2.4%	-2.7%	-2.7%	-3.2%
21年	6,851	479,615	486,466	5,806	41,628	47,434	509,174
	-3.3%	-2.9%	-2.9%	-4.6%	-4.0%	-4.1%	-2.9%
22年	6,823	484,072	490,895	5,672	40,989	46,661	513,196
	-0.4%	0.9%	0.9%	-2.3%	-1.5%	-1.6%	0.8%
23年	6,852	470,250	477,102	5,583	39,722	45,305	498,806
	0.4%	-2.9%	-2.8%	-1.6%	-3.1%	-2.9%	-2.8%
24年	6,908	455,630	462,538	5,546	38,207	43,753	483,639
	0.8%	-3.1%	-3.1%	-0.7%	-3.8%	-3.4%	-3.0%
25年	6,949	442,176	449,125	5,572	37,262	42,834	469,900
	0.6%	-3.0%	-2.9%	0.5%	-2.5%	-2.1%	-2.8%
26年	6,984	442,687	449,671	5,566	37,495	43,061	470,639
	0.5%	0.1%	0.1%	-0.1%	0.6%	0.5%	0.2%
27年	7,010	444,627	451,637	5,564	38,008	43,572	472,921
	0.4%	0.4%	0.4%	0.0%	1.4%	1.2%	0.5%

(注1) 各年3月末現在

(注2) 下段は対前年伸び率（小数点以下第2位を四捨五入して表示）

表一5 資本金階層別業者数及び構成比の推移

	総業者数		個 人		200万円未満		200万円以上 500万円未満		500万円以上 1000万円未満		1000万円以上 5000万円未満		5000万円以上 1億円未満		1億円以上 10億円未満		10億円以上	
	業者数	構成比	業者数	構成比	業者数	構成比	業者数	構成比	業者数	構成比	業者数	構成比	業者数	構成比	業者数	構成比	業者数	構成比
元年	510,316	100.0%	218,786	42.9%	45,305	8.9%	92,895	18.2%	69,710	13.7%	74,534	14.6%	5,007	1.0%	3,156	0.6%	923	0.2%
2年	508,874	100.0%	205,673	40.4%	43,333	8.5%	93,404	18.4%	76,580	15.0%	80,263	15.8%	5,311	1.0%	3,313	0.7%	997	0.2%
3年	515,440	100.0%	193,441	37.5%	40,673	7.9%	95,274	18.5%	84,317	16.4%	91,069	17.7%	5,995	1.2%	3,594	0.7%	1,077	0.2%
4年	522,450	100.0%	182,458	34.9%	38,235	7.3%	101,124	19.4%	87,756	16.8%	101,452	19.4%	6,450	1.2%	3,804	0.7%	1,171	0.2%
5年	530,665	100.0%	174,104	32.8%	35,594	6.7%	105,958	20.0%	87,683	16.5%	115,170	21.7%	6,931	1.3%	3,974	0.7%	1,251	0.2%
6年	543,033	100.0%	170,264	31.4%	33,060	6.1%	111,041	20.4%	86,719	16.0%	129,109	23.8%	7,347	1.4%	4,128	0.8%	1,365	0.3%
7年	551,661	100.0%	166,270	30.1%	29,707	5.4%	114,888	20.8%	84,089	15.2%	143,246	26.0%	7,754	1.4%	4,270	0.8%	1,437	0.3%
8年	557,175	100.0%	160,711	28.8%	14,547	2.6%	115,428	20.7%	70,059	12.6%	182,304	32.7%	8,236	1.5%	4,399	0.8%	1,491	0.3%
9年	564,849	100.0%	156,726	27.7%	3,591	0.6%	117,397	20.8%	61,307	10.9%	210,986	37.4%	8,773	1.6%	4,538	0.8%	1,531	0.3%
10年	568,548	100.0%	152,226	26.8%	738	0.1%	120,386	21.2%	59,986	10.6%	219,789	38.7%	9,239	1.6%	4,621	0.8%	1,563	0.3%
11年	586,045	100.0%	155,494	26.5%	728	0.1%	126,365	21.6%	62,155	10.6%	225,317	38.4%	9,644	1.6%	4,729	0.8%	1,613	0.3%
12年	600,980	100.0%	158,227	26.3%	725	0.1%	131,351	21.9%	64,192	10.7%	229,931	38.3%	10,130	1.7%	4,796	0.8%	1,628	0.3%
13年	585,959	100.0%	148,090	25.3%	699	0.1%	130,051	22.2%	63,940	10.9%	226,348	38.6%	10,385	1.8%	4,802	0.8%	1,644	0.3%
14年	571,388	100.0%	140,242	24.5%	677	0.1%	128,173	22.4%	63,532	11.1%	221,773	38.8%	10,501	1.8%	4,820	0.8%	1,670	0.3%
15年	552,210	100.0%	131,593	23.8%	642	0.1%	125,295	22.7%	62,633	11.3%	215,048	38.9%	10,527	1.9%	4,810	0.9%	1,662	0.3%
16年	558,857	100.0%	132,675	23.7%	754	0.1%	128,347	23.0%	63,708	11.4%	216,248	38.7%	10,697	1.9%	4,796	0.9%	1,632	0.3%
17年	562,661	100.0%	132,247	23.5%	895	0.2%	130,575	23.2%	64,564	11.5%	217,061	38.6%	10,924	1.9%	4,773	0.8%	1,622	0.3%
18年	542,264	100.0%	121,835	22.5%	1,047	0.2%	128,196	23.6%	63,502	11.7%	210,278	38.8%	11,131	2.1%	4,680	0.9%	1,595	0.3%
19年	524,273	100.0%	113,568	21.7%	1,590	0.3%	125,324	23.9%	63,070	12.0%	203,378	38.8%	11,166	2.1%	4,606	0.9%	1,571	0.3%
20年	507,528	100.0%	106,064	20.9%	2,491	0.5%	122,283	24.1%	63,086	12.4%	196,261	38.7%	11,192	2.2%	4,592	0.9%	1,559	0.3%
21年	509,174	100.0%	106,068	20.8%	3,511	0.7%	123,163	24.2%	64,847	12.7%	194,323	38.2%	11,228	2.2%	4,523	0.9%	1,511	0.3%
22年	513,196	100.0%	107,920	21.0%	4,624	0.9%	124,178	24.2%	66,657	13.0%	192,633	37.5%	11,296	2.2%	4,418	0.9%	1,470	0.3%
23年	498,806	100.0%	102,384	20.5%	5,727	1.1%	121,002	24.3%	66,663	13.4%	185,973	37.3%	11,278	2.3%	4,357	0.9%	1,422	0.3%
24年	483,639	100.0%	97,021	20.1%	6,732	1.4%	117,075	24.2%	66,462	13.7%	179,447	37.1%	11,236	2.3%	4,282	0.9%	1,384	0.3%
25年	469,900	100.0%	91,841	19.5%	7,830	1.7%	113,533	24.2%	66,607	14.2%	173,262	36.9%	11,228	2.4%	4,233	0.9%	1,366	0.3%
26年	470,639	100.0%	91,204	19.4%	8,972	1.9%	112,793	24.0%	68,393	14.5%	172,427	36.6%	11,296	2.4%	4,201	0.9%	1,353	0.3%
27年	472,921	100.0%	89,917	19.0%	10,395	2.2%	112,729	23.8%	71,077	15.0%	171,838	36.3%	11,440	2.4%	4,190	0.9%	1,335	0.3%
27年/26年	伸び率	0.5%	伸び率	-1.4%	伸び率	15.9%	伸び率	-0.1%	伸び率	3.9%	伸び率	-0.3%	伸び率	1.3%	伸び率	-0.3%	伸び率	-1.3%

	200万円以上 300万円未満		300万円以上 500万円未満		1000万円以上 2000万円未満		2000万円以上 5000万円未満		1億円以上 3億円未満		3億円以上 10億円未満		10億円以上 100億円未満			
	業者数	構成比	業者数	構成比	業者数	構成比	業者数	構成比	業者数	構成比	業者数	構成比	業者数	構成比		
26年	2,161	0.5%	110,632	23.5%	112,657	23.9%	59,770	12.7%	2,795	0.6%	1,406	0.3%	999	0.2%	354	0.1%
27年	2,540	0.5%	110,189	23.3%	111,763	23.6%	60,075	12.7%	2,817	0.6%	1,373	0.3%	978	0.2%	357	0.1%
27年/26年	伸び率	17.5%	伸び率	-0.4%	伸び率	-0.8%	伸び率	0.5%	伸び率	0.8%	伸び率	-2.3%	伸び率	-2.1%	伸び率	0.8%

(注1) 各年3月末現在

(注2) 「構成比」及び「伸び率」は小数点以下第2位を四捨五入して表示

表-6

業種別資本金階層別〔大臣・知事許可〕業者数(一般建設業者・特定建設業者)調べ

①/⑨

平成27年3月末現在

	個人	200万未満	200万以上 300万未満	300万以上 500万未満	500万以上 1000万未満	1000万以上 2000万未満	2000万以上 5000万未満	5000万以上 1億未満	1億以上 3億未満	3億以上 10億未満	10億以上 100億未満	100億以上	合計	
土木	13,772	1,957	471	22,196	21,254	30,922	35,779	5,500	1,038	463	336	145	133,833	
建築	38,564	2,355	621	27,434	20,575	37,213	26,964	5,905	1,477	686	522	222	162,538	
大工	15,141	1,301	321	11,927	9,576	13,497	12,040	2,820	739	322	220	80	67,984	
左官	3,001	361	105	3,887	2,926	4,285	4,585	1,265	379	153	104	42	21,093	
とび・土工	16,995	3,610	840	31,884	26,750	36,346	36,143	6,003	1,277	582	401	149	160,980	
石	5,734	1,124	293	10,123	10,114	12,699	16,635	2,872	596	249	167	67	60,673	
屋根	5,027	800	211	6,803	5,895	8,953	8,963	2,341	721	321	224	88	40,347	
電気	6,649	1,157	294	13,464	7,452	14,424	8,956	2,249	876	553	434	194	56,702	
管	8,609	1,362	350	17,759	11,791	21,081	17,927	3,326	985	532	385	153	84,260	
タイル・れんが・ブロック	4,333	842	200	6,440	5,511	8,922	8,428	2,282	709	323	246	107	38,343	
鋼構造物	6,322	1,338	334	12,246	10,989	16,226	18,774	4,075	1,041	510	369	151	72,375	
鉄筋	1,808	346	89	2,484	2,253	2,853	4,235	1,174	345	136	86	43	15,852	
ほ装	7,255	1,431	336	14,051	14,251	18,980	27,232	4,181	707	289	194	75	88,982	
しゅんせつ	4,063	836	194	6,773	7,233	8,575	14,024	2,431	411	161	104	50	44,855	
板金	2,417	347	102	3,862	2,983	4,632	4,585	1,309	384	177	111	51	20,960	
ガラス	1,041	265	84	2,404	2,120	4,079	4,253	1,229	392	153	100	45	16,165	
塗装	6,096	1,103	298	9,399	6,982	10,774	13,709	3,154	835	379	284	106	53,119	
防水	2,130	604	156	4,809	3,685	6,371	6,823	1,917	593	262	168	74	27,592	
内装仕上	8,185	1,546	418	13,648	9,739	18,417	12,683	3,465	1,086	510	380	153	70,230	
機械器具設置	637	264	60	3,453	1,909	6,771	4,467	1,642	613	444	363	157	20,780	
熱絶縁	1,195	301	80	2,447	1,933	3,196	3,619	1,052	325	161	104	40	14,453	
電気通信	414	307	87	2,651	1,359	4,181	3,102	838	376	251	246	122	13,934	
造園	3,417	268	75	3,766	3,341	5,354	8,535	1,423	348	154	120	57	26,858	
さく井	208	16	3	325	280	648	840	164	38	22	16	9	2,569	
建具	2,560	414	111	4,280	3,274	6,638	5,731	1,641	519	218	158	63	25,607	
水道施設	6,858	1,169	290	12,676	12,939	17,137	25,767	3,916	685	289	217	93	82,036	
消防施設	837	149	40	2,217	1,633	4,079	4,647	820	281	151	142	51	15,047	
清掃施設	4	2	1	25	9	125	153	54	32	18	32	28	483	
合計	173,272	25,575	6,464	253,433	208,756	327,378	339,599	69,048	17,808	8,469	6,233	2,615	1,438,650	
取得業種別業者数	1業種	60,184	6,623	1,564	66,361	34,792	50,549	11,108	2,519	720	356	209	64	235,049
	2業種	15,811	1,299	358	18,524	12,181	22,149	7,363	1,486	336	166	156	53	79,882
	3業種	3,548	522	130	6,787	5,570	10,714	6,213	1,075	244	134	87	27	35,051
	4業種	1,858	273	64	3,838	3,543	6,594	5,529	826	191	96	72	20	22,904
	5業種	2,712	398	100	3,813	3,727	5,644	5,373	803	173	77	64	23	22,907
	6業種	1,186	208	51	2,266	2,354	3,956	4,612	710	177	75	58	25	15,678
	7業種	1,566	353	77	2,920	2,813	3,446	3,948	614	113	55	38	13	15,956
	8業種	1,314	297	68	2,190	2,360	2,736	4,023	671	120	51	31	15	13,876
	9業種	530	83	25	907	958	1,383	2,800	443	98	43	28	10	7,308
	10業種	221	26	13	405	468	824	1,712	367	77	36	21	15	4,185
	11業種	120	23	6	228	255	460	1,109	222	53	36	24	9	2,545
	12業種	319	78	28	655	583	842	930	184	48	23	28	8	3,726
	13業種	113	44	11	287	283	512	820	197	48	30	22	8	2,375
	14業種	40	9	6	99	109	219	540	140	40	19	15	12	1,248
	15業種	17	13	1	63	74	169	379	111	34	26	13	3	903
	16業種	172	90	26	410	488	720	902	231	58	25	19	8	3,149
	17業種	20	10	1	52	64	125	270	95	35	26	9	5	712
	18業種	23	8	2	60	60	131	215	78	46	15	17	5	660
	19業種	21	8	1	64	67	125	275	100	29	22	10	7	729
	20業種	86	18	6	175	204	297	897	253	52	11	10	8	2,017
	21業種	35	9	2	69	96	101	501	125	38	11	10	2	999
	22業種	17	2	0	11	20	48	357	114	38	16	11	1	635
	23業種	3	1	0	4	6	14	151	49	29	13	12	6	288
	24業種	0	0	0	1	1	4	38	20	10	6	5	3	88
	25業種	1	0	0	0	1	0	8	4	6	4	7	2	33
	26業種	0	0	0	0	0	1	2	2	4	1	2	1	13
	27業種	0	0	0	0	0	0	0	1	0	0	0	2	3
	28業種	0	0	0	0	0	0	0	0	0	0	0	2	2
一般建設業	89,802	10,395	2,540	110,189	71,076	111,757	44,325	7,992	1,869	910	594	188	451,637	
特定建設業	265	1	0	0	1	9	33,552	6,317	1,665	825	667	270	43,572	
合計	90,067	10,396	2,540	110,189	71,077	111,766	77,877	14,309	3,534	1,735	1,261	458	495,209	
純計	89,917	10,395	2,540	110,189	71,077	111,763	60,075	11,440	2,817	1,373	978	357	472,921	
兼業	8,000	1,613	447	19,348	13,936	42,326	28,547	8,211	2,501	1,290	936	342	127,497	

業種別資本金階層別〔大臣・知事許可〕業者数(一般建設業者)調べ

平成27年3月末現在

	個人	200万未満	200万以上 300万未満	300万以上 500万未満	500万以上 1000万未満	1000万以上 2000万未満	2000万以上 5000万未満	5000万以上 1億未満	1億以上 3億未満	3億以上 10億未満	10億以上 100億未満	100億以上	合計	
土木	13,576	1,956	471	22,196	21,253	30,917	14,697	1,630	264	98	45	17	107,120	
建築	38,475	2,354	621	27,434	20,575	37,210	14,011	2,384	421	185	89	33	143,792	
大工	15,096	1,301	321	11,927	9,576	13,495	5,622	980	210	104	51	21	58,704	
左官	2,976	361	105	3,887	2,926	4,284	1,612	303	74	44	18	6	16,596	
とび・土工	16,817	3,609	840	31,884	26,749	36,340	15,737	2,042	388	178	85	28	134,697	
石	5,602	1,124	293	10,123	10,114	12,695	6,467	767	142	67	28	15	47,437	
屋根	4,992	800	211	6,803	5,895	8,951	3,861	780	204	103	50	18	32,668	
電気	6,637	1,157	294	13,464	7,452	14,423	4,549	1,254	394	206	122	38	49,990	
管	8,587	1,361	350	17,759	11,791	21,080	12,099	1,942	400	186	95	31	75,681	
タイル・れんが・ブロック	4,299	842	200	6,440	5,511	8,920	3,840	800	209	108	58	21	31,248	
鋼構造物	6,187	1,338	334	12,246	10,989	16,221	6,918	1,103	235	122	51	23	55,767	
鉄筋	1,782	346	89	2,484	2,253	2,851	1,359	251	56	34	10	5	11,520	
ほ装	7,089	1,430	336	14,051	14,251	18,976	10,231	1,005	154	63	24	8	67,618	
しゅんせつ	3,938	836	194	6,773	7,233	8,571	4,796	521	78	29	12	3	32,984	
板金	2,393	347	102	3,862	2,983	4,630	1,759	396	89	68	24	14	16,667	
ガラス	1,018	265	84	2,404	2,120	4,077	1,560	355	91	43	17	10	12,044	
塗装	5,978	1,103	298	9,399	6,982	10,770	4,291	783	204	94	56	17	39,975	
防水	2,104	604	156	4,809	3,685	6,369	2,648	534	125	75	25	14	21,148	
内装仕上	8,148	1,546	418	13,648	9,739	18,415	6,331	1,421	402	201	124	37	60,430	
機械器具設置	637	264	60	3,453	1,909	6,771	3,917	1,259	369	252	151	41	19,083	
熱絶縁	1,171	301	80	2,447	1,933	3,194	1,271	293	71	51	20	7	10,839	
電気通信	414	307	87	2,651	1,359	4,181	2,700	668	253	148	123	39	12,930	
造園	3,388	268	75	3,766	3,341	5,354	4,969	586	115	38	15	9	21,924	
さく井	208	16	3	325	280	648	736	132	22	14	8	3	2,395	
建具	2,535	414	111	4,280	3,274	6,636	2,435	581	151	74	45	16	20,552	
水道施設	6,705	1,168	290	12,676	12,938	17,133	10,104	968	137	47	22	4	62,192	
消防施設	837	149	40	2,217	1,633	4,079	4,515	797	274	144	123	44	14,852	
清掃施設	4	2	1	25	9	125	125	27	6	5	6	0	335	
合計	171,593	25,569	6,464	253,433	208,753	327,316	153,160	24,562	5,538	2,781	1,497	522	1,181,188	
取得業種別業者数	1業種	60,221	6,624	1,564	66,361	34,792	50,549	15,186	3,258	853	409	281	94	240,192
	2業種	15,831	1,299	358	18,524	12,181	22,148	8,999	1,719	350	171	151	36	81,767
	3業種	3,547	522	130	6,787	5,569	10,714	5,393	924	196	109	55	17	33,963
	4業種	1,841	273	64	3,838	3,543	6,594	3,560	555	115	55	33	9	20,480
	5業種	2,705	398	100	3,813	3,727	5,644	2,867	405	105	36	20	8	19,828
	6業種	1,172	208	51	2,266	2,354	3,955	2,078	257	66	35	14	7	12,463
	7業種	1,559	352	77	2,920	2,813	3,446	1,780	214	43	18	11	5	13,238
	8業種	1,287	297	68	2,190	2,360	2,736	1,296	171	26	11	4	1	10,447
	9業種	500	83	25	907	958	1,382	821	90	18	9	6	1	4,800
	10業種	196	26	13	405	468	823	444	63	20	8	1	3	2,470
	11業種	109	23	6	228	255	460	317	48	10	8	2	1	1,467
	12業種	318	78	28	655	583	842	329	55	12	7	7	1	2,915
	13業種	113	44	11	287	283	512	255	43	8	8	1	0	1,565
	14業種	39	9	6	99	109	219	130	27	12	7	1	0	658
	15業種	18	13	1	63	74	168	96	23	2	1	1	1	461
	16業種	168	90	26	410	488	720	254	50	12	8	2	3	2,231
	17業種	19	10	1	52	64	125	93	22	5	2	0	0	393
	18業種	23	8	2	60	60	131	82	13	4	0	1	0	384
	19業種	23	8	1	64	67	125	96	12	6	0	0	1	403
	20業種	76	18	6	175	204	296	148	20	2	4	1	0	950
	21業種	22	9	2	69	96	101	60	13	2	1	2	0	377
	22業種	12	2	0	11	20	48	26	8	2	3	0	0	132
	23業種	2	1	0	4	6	14	11	2	0	0	0	0	40
	24業種	0	0	0	1	1	4	3	0	0	0	0	0	9
	25業種	1	0	0	0	1	0	1	0	0	0	0	0	3
	26業種	0	0	0	0	0	1	0	0	0	0	0	0	1
	27業種	0	0	0	0	0	0	0	0	0	0	0	0	0
	28業種	0	0	0	0	0	0	0	0	0	0	0	0	0
純計	89,802	10,395	2,540	110,189	71,076	111,757	44,325	7,992	1,869	910	594	188	451,637	
兼業	7,974	1,613	447	19,348	13,936	42,325	21,810	6,015	1,690	875	567	178	116,778	

業種別資本金階層別〔大臣・知事許可〕業者数(特定建設業者)調べ

平成27年3月末現在

	個人	200万未満	200万以上 300万未満	300万以上 500万未満	500万以上 1000万未満	1000万以上 2000万未満	2000万以上 5000万未満	5000万以上 1億未満	1億以上 3億未満	3億以上 10億未満	10億以上 100億未満	100億以上	合計	
土木	196	1	0	0	1	5	21,082	3,870	774	365	291	128	26,713	
建築	89	1	0	0	0	3	12,953	3,521	1,056	501	433	189	18,746	
大工	45	0	0	0	0	2	6,418	1,840	529	218	169	59	9,280	
左官	25	0	0	0	0	1	2,973	962	305	109	86	36	4,497	
とび・土工	178	1	0	0	1	6	20,406	3,961	889	404	316	121	26,283	
石	132	0	0	0	0	4	10,168	2,105	454	182	139	52	13,236	
屋根	35	0	0	0	0	2	5,102	1,561	517	218	174	70	7,679	
電気	12	0	0	0	0	1	4,407	995	482	347	312	156	6,712	
管	22	1	0	0	0	1	5,828	1,384	585	346	290	122	8,579	
タイル・れんが・ブロック	34	0	0	0	0	2	4,588	1,482	500	215	188	86	7,095	
鋼構造物	135	0	0	0	0	5	11,856	2,972	806	388	318	128	16,608	
鉄筋	26	0	0	0	0	2	2,876	923	289	102	76	38	4,332	
ほ装	166	1	0	0	0	4	17,001	3,176	553	226	170	67	21,364	
しゅんせつ	125	0	0	0	0	4	9,228	1,910	333	132	92	47	11,871	
板金	24	0	0	0	0	2	2,826	913	295	109	87	37	4,293	
ガラス	23	0	0	0	0	2	2,693	874	301	110	83	35	4,121	
塗装	118	0	0	0	0	4	9,418	2,371	631	285	228	89	13,144	
防水	26	0	0	0	0	2	4,175	1,383	468	187	143	60	6,444	
内装仕上	37	0	0	0	0	2	6,352	2,044	684	309	256	116	9,800	
機械器具設置	0	0	0	0	0	0	550	383	244	192	212	116	1,697	
熱絶縁	24	0	0	0	0	2	2,348	759	254	110	84	33	3,614	
電気通信	0	0	0	0	0	0	402	170	123	103	123	83	1,004	
造園	29	0	0	0	0	0	3,566	837	233	116	105	48	4,934	
さく井	0	0	0	0	0	0	104	32	16	8	8	6	174	
建具	25	0	0	0	0	2	3,296	1,060	368	144	113	47	5,055	
水道施設	153	1	0	0	1	4	15,663	2,948	548	242	195	89	19,844	
消防施設	0	0	0	0	0	0	132	23	7	7	19	7	195	
清掃施設	0	0	0	0	0	0	28	27	26	13	26	28	148	
合計	1,679	6	0	0	3	62	186,439	44,486	12,270	5,688	4,736	2,093	257,462	
取得業種別業者数	1業種	53	0	0	0	3	8,420	1,169	342	183	132	49	10,351	
	2業種	21	0	0	0	1	2,961	563	193	95	83	31	3,948	
	3業種	18	0	0	0	1	2,792	456	120	61	59	20	3,527	
	4業種	22	0	0	0	0	3,280	438	108	58	41	13	3,960	
	5業種	7	0	0	0	0	2,755	445	75	43	41	23	3,389	
	6業種	16	1	0	0	0	1,248	523	124	53	47	14	3,263	
	7業種	20	0	0	0	0	1,928	393	58	36	25	13	2,473	
	8業種	62	0	0	0	0	3,140	525	93	36	27	8	3,893	
	9業種	15	0	0	0	0	1,148	276	67	34	19	11	1,570	
	10業種	2	0	0	0	0	539	163	48	26	26	13	817	
	11業種	1	0	0	0	0	348	113	43	24	18	6	553	
	12業種	0	0	0	0	0	332	116	37	15	13	8	521	
	13業種	2	0	0	0	0	472	142	33	15	17	6	687	
	14業種	1	0	0	0	0	227	87	21	15	10	10	371	
	15業種	1	0	0	0	0	198	74	27	19	10	2	332	
	16業種	8	0	0	0	0	771	199	48	27	17	6	1,076	
	17業種	0	0	0	0	0	129	58	30	18	17	4	256	
	18業種	0	0	0	0	0	126	56	33	13	12	5	245	
	19業種	0	0	0	0	0	164	72	16	8	9	6	275	
	20業種	13	0	0	0	0	803	255	49	8	8	5	1,142	
	21業種	1	0	0	0	0	316	109	39	12	4	0	481	
	22業種	1	0	0	0	0	161	58	33	10	14	3	280	
	23業種	1	0	0	0	0	55	26	22	14	11	6	135	
	24業種	0	0	0	0	0	3	0	4	1	5	2	15	
	25業種	0	0	0	0	0	0	0	1	2	1	2	1	7
	26業種	0	0	0	0	0	0	0	0	0	0	0	4	4
	27業種	0	0	0	0	0	0	0	0	0	0	0	0	0
	28業種	0	0	0	0	0	0	0	0	0	0	0	1	1
純計	265	1	0	0	1	9	33,552	6,317	1,665	825	667	270	43,572	
兼業	51	1	0	0	0	2	13,949	4,066	1,425	756	632	260	21,142	

業種別資本金階層別〔大臣許可〕業者数(一般建設業者・特定建設業者)調べ

平成27年3月末現在

	個人	200万未満	200万以上 300万未満	300万以上 500万未満	500万以上 1000万未満	1000万以上 2000万未満	2000万以上 5000万未満	5000万以上 1億未満	1億以上 3億未満	3億以上 10億未満	10億以上 100億未満	100億以上	合計	
土木	2	5	0	56	63	378	1,468	1,230	536	337	273	113	4,461	
建築	2	2	0	32	51	357	1,199	1,236	685	431	375	153	4,523	
大工	1	0	1	22	32	191	657	681	352	208	154	61	2,360	
左官	0	0	0	10	12	109	380	392	215	116	87	35	1,356	
とび・土工	5	5	0	70	81	544	1,650	1,381	645	396	314	115	5,206	
石	0	2	0	33	35	221	771	679	296	182	139	53	2,411	
屋根	0	0	0	14	29	172	599	633	365	221	163	68	2,264	
電気	0	4	1	14	24	300	866	763	465	357	321	153	3,268	
管	2	3	0	24	22	250	886	835	494	358	293	127	3,294	
タイル・れんが・ブロック	0	0	0	19	28	180	588	636	349	216	188	83	2,287	
鋼構造物	1	2	0	37	41	284	1,032	1,041	510	354	277	115	3,694	
鉄筋	0	0	0	13	12	71	333	370	200	103	68	34	1,204	
ほ装	1	3	0	40	45	256	1,027	887	373	220	167	61	3,080	
しゅんせつ	1	2	0	21	29	158	615	522	216	130	88	43	1,825	
板金	0	0	0	10	13	119	384	400	219	125	88	42	1,400	
ガラス	0	0	0	7	11	99	339	371	216	110	80	36	1,269	
塗装	0	2	0	22	31	271	978	894	468	282	227	89	3,264	
防水	0	0	0	15	20	174	586	599	348	204	137	62	2,145	
内装仕上	0	1	0	26	35	308	852	904	504	304	263	109	3,306	
機械器具設置	0	1	0	6	6	148	465	492	279	247	255	116	2,015	
熱絶縁	0	0	0	5	10	98	326	324	185	113	88	30	1,179	
電気通信	0	2	0	6	10	125	370	301	169	133	162	87	1,365	
造園	1	0	0	9	9	57	379	363	185	121	109	48	1,281	
さく井	0	0	0	0	0	12	57	50	24	18	14	7	182	
建具	0	0	0	11	12	128	456	498	288	162	126	50	1,731	
水道施設	1	3	0	34	40	193	935	867	382	223	186	78	2,942	
消防施設	0	1	0	7	3	77	353	324	172	120	126	43	1,226	
清掃施設	0	0	0	0	0	4	22	25	24	17	30	27	149	
合計	17	38	2	563	704	5,284	18,573	17,698	9,164	5,808	4,798	2,038	64,687	
取得業種別業者数	1業種	5	7	0	51	50	433	488	311	153	91	66	17	1,672
	2業種	1	2	1	21	30	301	441	288	104	73	68	24	1,354
	3業種	1	0	0	18	16	155	372	242	98	62	59	16	1,039
	4業種	0	1	0	8	10	112	276	224	90	52	47	13	833
	5業種	0	0	0	6	9	65	249	183	81	41	47	11	692
	6業種	0	0	0	2	6	46	188	157	83	41	33	15	571
	7業種	1	1	0	10	5	53	161	140	52	33	30	10	496
	8業種	0	2	0	7	12	41	187	149	64	36	24	9	531
	9業種	0	0	0	5	5	32	115	90	50	32	24	9	362
	10業種	0	0	0	2	0	17	85	91	43	30	19	13	300
	11業種	0	0	0	1	0	7	55	57	32	28	19	8	207
	12業種	0	0	0	2	1	16	57	51	26	19	22	7	201
	13業種	0	0	0	0	2	11	47	46	22	25	18	6	177
	14業種	0	0	0	1	1	4	30	34	24	14	15	11	134
	15業種	0	0	0	2	1	8	27	27	18	19	11	3	116
	16業種	0	0	0	1	4	18	65	63	21	14	16	7	209
	17業種	0	0	0	0	0	5	25	37	22	19	7	4	119
	18業種	0	0	0	2	0	3	17	25	26	12	13	4	102
	19業種	0	0	0	0	2	8	19	31	14	18	9	6	107
	20業種	0	0	0	1	4	14	60	77	31	9	8	5	209
	21業種	0	0	0	0	0	2	40	46	27	11	7	2	135
	22業種	0	0	0	0	0	3	25	38	24	12	9	1	112
	23業種	0	0	0	0	0	1	20	19	23	12	12	6	93
	24業種	0	0	0	0	0	0	6	9	6	5	5	3	34
	25業種	0	0	0	0	0	0	1	1	2	3	7	2	16
	26業種	0	0	0	0	0	0	1	1	2	1	2	1	8
	27業種	0	0	0	0	0	0	0	0	0	0	0	2	2
	28業種	0	0	0	0	0	0	0	0	0	0	0	2	2
一般建設業	8	13	1	140	158	1,355	2,162	1,576	697	436	356	108	7,010	
特定建設業	0	1	0	0	0	0	1,860	1,663	847	537	470	186	5,564	
合計	8	14	1	140	158	1,355	4,022	3,239	1,544	973	826	294	12,574	
純計	8	13	1	140	158	1,355	3,057	2,437	1,138	712	597	217	9,833	
兼業	2	6	1	47	57	713	1,982	1,884	993	656	566	211	7,118	

業種別資本金階層別〔大臣許可〕業者数(一般建設業者)調べ

平成27年3月末現在

	個人	200万未満	200万以上 300万未満	300万以上 500万未満	500万以上 1000万未満	1000万以上 2000万未満	2000万以上 5000万未満	5000万以上 1億未満	1億以上 3億未満	3億以上 10億未満	10億以上 100億未満	100億以上	合計	
土木	2	4	0	56	63	378	464	248	77	43	28	6	1,369	
建築	2	1	0	32	51	357	470	333	133	75	47	17	1,518	
大工	1	0	1	22	32	191	267	192	78	51	29	19	883	
左官	0	0	0	10	12	109	137	88	30	31	14	5	436	
とび・土工	5	4	0	70	81	544	595	362	143	92	60	17	1,973	
石	0	2	0	33	35	221	240	133	48	38	19	9	778	
屋根	0	0	0	14	29	172	245	190	86	62	33	17	848	
電気	0	4	1	14	24	300	421	358	175	101	70	22	1,490	
管	2	2	0	24	22	250	489	344	143	100	57	19	1,452	
タイル・れんが・ブロック	0	0	0	19	28	180	255	206	80	60	40	16	884	
鋼構造物	1	2	0	37	41	284	301	227	73	61	30	14	1,071	
鉄筋	0	0	0	13	12	71	84	69	26	23	4	4	306	
ほ装	1	2	0	40	45	256	272	130	51	31	13	4	845	
しゅんせつ	1	2	0	21	29	158	152	58	19	15	4	0	459	
板金	0	0	0	10	13	119	152	116	46	43	18	12	529	
ガラス	0	0	0	7	11	99	115	94	39	29	12	7	413	
塗装	0	2	0	22	31	271	324	199	90	63	39	13	1,054	
防水	0	0	0	15	20	174	253	158	63	56	19	11	769	
内装仕上	0	1	0	26	35	308	421	328	149	98	77	27	1,470	
機械器具設置	0	1	0	6	6	148	379	342	148	119	95	24	1,268	
熱絶縁	0	0	0	5	10	98	125	88	33	30	15	5	409	
電気通信	0	2	0	6	10	125	291	213	97	64	64	19	891	
造園	1	0	0	9	9	57	126	101	41	23	11	6	384	
さく井	0	0	0	0	0	12	42	32	11	12	8	2	119	
建具	0	0	0	11	12	128	198	166	72	50	35	13	685	
水道施設	1	2	0	34	40	193	261	136	51	25	12	0	755	
消防施設	0	1	0	7	3	77	341	313	166	114	107	36	1,165	
清掃施設	0	0	0	0	0	4	14	12	4	5	6	0	45	
合計	17	32	2	563	704	5,284	7,434	5,236	2,172	1,514	966	344	24,268	
取得業種別業者数	1業種	5	8	0	51	50	433	724	556	282	171	48	2,472	
	2業種	1	2	1	21	30	301	504	356	157	92	21	1,581	
	3業種	1	0	0	18	16	155	281	216	71	51	8	859	
	4業種	0	1	0	8	10	112	163	134	47	29	7	532	
	5業種	0	0	0	6	9	65	129	85	41	15	15	371	
	6業種	0	0	0	2	6	46	59	48	32	19	10	5	227
	7業種	1	0	0	10	5	53	76	35	10	6	9	4	209
	8業種	0	2	0	7	12	41	56	35	9	8	4	0	174
	9業種	0	0	0	5	5	32	21	14	6	5	5	1	94
	10業種	0	0	0	2	0	17	23	15	9	7	1	3	77
	11業種	0	0	0	1	0	7	22	9	3	6	2	0	50
	12業種	0	0	0	2	1	16	28	12	3	4	4	1	71
	13業種	0	0	0	0	2	11	19	7	4	6	1	0	50
	14業種	0	0	0	1	1	4	7	6	7	6	0	0	32
	15業種	0	0	0	2	1	8	6	6	2	0	1	1	27
	16業種	0	0	0	1	4	18	15	14	6	4	0	3	65
	17業種	0	0	0	0	0	5	7	5	3	1	0	0	21
	18業種	0	0	0	2	0	3	4	5	2	0	1	0	17
	19業種	0	0	0	0	2	8	3	4	1	0	0	0	18
	20業種	0	0	0	1	4	14	10	8	1	4	0	0	42
	21業種	0	0	0	0	0	2	3	5	1	1	1	0	13
	22業種	0	0	0	0	0	3	1	1	0	1	0	0	6
	23業種	0	0	0	0	0	1	1	0	0	0	0	0	2
	24業種	0	0	0	0	0	0	0	0	0	0	0	0	0
	25業種	0	0	0	0	0	0	0	0	0	0	0	0	0
	26業種	0	0	0	0	0	0	0	0	0	0	0	0	0
	27業種	0	0	0	0	0	0	0	0	0	0	0	0	0
	28業種	0	0	0	0	0	0	0	0	0	0	0	0	0
純計	8	13	1	140	158	1,355	2,162	1,576	697	436	356	108	7,010	
兼業	2	6	1	47	57	713	1,431	1,254	624	414	337	104	4,990	

業種別資本金階層別〔大臣許可〕業者数(特定建設業者)調べ

平成27年3月末現在

	個人	200万未満	200万以上 300万未満	300万以上 500万未満	500万以上 1000万未満	1000万以上 2000万未満	2000万以上 5000万未満	5000万以上 1億未満	1億以上 3億未満	3億以上 10億未満	10億以上 100億未満	100億以上	合計	
土木	0	1	0	0	0	0	1,004	982	459	294	245	107	3,092	
建築	0	1	0	0	0	0	729	903	552	356	328	136	3,005	
大工	0	0	0	0	0	0	390	489	274	157	125	42	1,477	
左官	0	0	0	0	0	0	243	304	185	85	73	30	920	
とび・土工	0	1	0	0	0	0	1,055	1,019	502	304	254	98	3,233	
石	0	0	0	0	0	0	531	546	248	144	120	44	1,633	
屋根	0	0	0	0	0	0	354	443	279	159	130	51	1,416	
電気	0	0	0	0	0	0	445	405	290	256	251	131	1,778	
管	0	1	0	0	0	0	397	491	351	258	236	108	1,842	
タイル・れんが・ブロック	0	0	0	0	0	0	333	430	269	156	148	67	1,403	
鋼構造物	0	0	0	0	0	0	731	814	437	293	247	101	2,623	
鉄筋	0	0	0	0	0	0	249	301	174	80	64	30	898	
ほ装	0	1	0	0	0	0	755	757	322	189	154	57	2,235	
しゅんせつ	0	0	0	0	0	0	463	464	197	115	84	43	1,366	
板金	0	0	0	0	0	0	232	284	173	82	70	30	871	
ガラス	0	0	0	0	0	0	224	277	177	81	68	29	856	
塗装	0	0	0	0	0	0	654	695	378	219	188	76	2,210	
防水	0	0	0	0	0	0	333	441	285	148	118	51	1,376	
内装仕上	0	0	0	0	0	0	431	576	355	206	186	82	1,836	
機械器具設置	0	0	0	0	0	0	86	150	131	128	160	92	747	
熱絶縁	0	0	0	0	0	0	201	236	152	83	73	25	770	
電気通信	0	0	0	0	0	0	79	88	72	69	98	68	474	
造園	0	0	0	0	0	0	253	262	144	98	98	42	897	
さく井	0	0	0	0	0	0	15	18	13	6	6	5	63	
建具	0	0	0	0	0	0	258	332	216	112	91	37	1,046	
水道施設	0	1	0	0	0	0	674	731	331	198	174	78	2,187	
消防施設	0	0	0	0	0	0	12	11	6	6	19	7	61	
清掃施設	0	0	0	0	0	0	8	13	20	12	24	27	104	
合計	0	6	0	0	0	0	11,139	12,462	6,992	4,294	3,832	1,694	40,419	
取得業種別業者数	1業種	0	0	0	0	0	499	311	123	80	70	20	1,103	
	2業種	0	0	0	0	0	207	148	96	55	48	21	575	
	3業種	0	0	0	0	0	139	120	65	40	41	17	422	
	4業種	0	0	0	0	0	141	112	59	35	32	5	384	
	5業種	0	0	0	0	0	129	111	39	28	29	13	349	
	6業種	0	1	0	0	0	109	126	56	31	24	10	357	
	7業種	0	0	0	0	0	87	88	31	28	21	8	263	
	8業種	0	0	0	0	0	137	117	47	29	22	5	357	
	9業種	0	0	0	0	0	68	66	42	30	16	8	230	
	10業種	0	0	0	0	0	40	43	34	22	24	13	176	
	11業種	0	0	0	0	0	30	29	23	21	12	6	121	
	12業種	0	0	0	0	0	17	35	23	13	11	7	106	
	13業種	0	0	0	0	0	17	34	14	13	15	5	98	
	14業種	0	0	0	0	0	14	28	12	11	10	9	84	
	15業種	0	0	0	0	0	17	21	16	14	9	2	79	
	16業種	0	0	0	0	0	46	50	21	18	15	4	154	
	17業種	0	0	0	0	0	14	25	20	12	12	4	87	
	18業種	0	0	0	0	0	12	20	20	11	11	4	78	
	19業種	0	0	0	0	0	14	21	10	6	7	6	64	
	20業種	0	0	0	0	0	58	83	27	5	8	2	183	
	21業種	0	0	0	0	0	34	38	23	12	3	0	110	
	22業種	0	0	0	0	0	21	23	26	8	12	3	93	
	23業種	0	0	0	0	0	9	13	17	13	11	6	69	
	24業種	0	0	0	0	0	1	0	2	1	5	2	11	
	25業種	0	0	0	0	0	0	1	1	1	2	1	6	
	26業種	0	0	0	0	0	0	0	0	0	0	4	4	
	27業種	0	0	0	0	0	0	0	0	0	0	0	0	0
	28業種	0	0	0	0	0	0	0	0	0	0	1	1	1
純計	0	1	0	0	0	0	1,860	1,663	847	537	470	186	5,564	
兼業	0	1	0	0	0	0	1,161	1,228	718	488	440	180	4,216	

業種別資本金階層別〔知事許可〕業者数(一般建設業者・特定建設業者)調べ

平成27年3月末現在

	個人	200万未満	200万以上 300万未満	300万以上 500万未満	500万以上 1000万未満	1000万以上 2000万未満	2000万以上 5000万未満	5000万以上 1億未満	1億以上 3億未満	3億以上 10億未満	10億以上 100億未満	100億以上	合計	
土木	13,770	1,952	471	22,140	21,191	30,544	34,311	4,270	502	126	63	32	129,372	
建築	38,562	2,353	621	27,402	20,524	36,856	25,765	4,669	792	255	147	69	158,015	
大工	15,140	1,301	320	11,905	9,544	13,306	11,383	2,139	387	114	66	19	65,624	
左官	3,001	361	105	3,877	2,914	4,176	4,205	873	164	37	17	7	19,737	
とび・土工	16,990	3,605	840	31,814	26,669	35,802	34,493	4,622	632	186	87	34	155,774	
石	5,734	1,122	293	10,090	10,079	12,478	15,864	2,193	300	67	28	14	58,262	
屋根	5,027	800	211	6,789	5,866	8,781	8,364	1,708	356	100	61	20	38,083	
電気	6,649	1,153	293	13,450	7,428	14,124	8,090	1,486	411	196	113	41	53,434	
管	8,607	1,359	350	17,735	11,769	20,831	17,041	2,491	491	174	92	26	80,966	
タイル・れんが・ブロック	4,333	842	200	6,421	5,483	8,742	7,840	1,646	360	107	58	24	36,056	
鋼構造物	6,321	1,336	334	12,209	10,948	15,942	17,742	3,034	531	156	92	36	68,681	
鉄筋	1,808	346	89	2,471	2,241	2,782	3,902	804	145	33	18	9	14,648	
ほ装	7,254	1,428	336	14,011	14,206	18,724	26,205	3,294	334	69	27	14	85,902	
しゅんせつ	4,062	834	194	6,752	7,204	8,417	13,409	1,909	195	31	16	7	43,030	
板金	2,417	347	102	3,852	2,970	4,513	4,201	909	165	52	23	9	19,560	
ガラス	1,041	265	84	2,397	2,109	3,980	3,914	858	176	43	20	9	14,896	
塗装	6,096	1,101	298	9,377	6,951	10,503	12,731	2,260	367	97	57	17	49,855	
防水	2,130	604	156	4,794	3,665	6,197	6,237	1,318	245	58	31	12	25,447	
内装仕上	8,185	1,545	418	13,622	9,704	18,109	11,831	2,561	582	206	117	44	66,924	
機械器具設置	637	263	60	3,447	1,903	6,623	4,002	1,150	334	197	108	41	18,765	
熱絶縁	1,195	301	80	2,442	1,923	3,098	3,293	728	140	48	16	10	13,274	
電気通信	414	305	87	2,645	1,349	4,056	2,732	537	207	118	84	35	12,569	
造園	3,416	268	75	3,757	3,332	5,297	8,156	1,060	163	33	11	9	25,577	
さく井	208	16	3	325	280	636	783	114	14	4	2	2	2,387	
建具	2,560	414	111	4,269	3,262	6,510	5,275	1,143	231	56	32	13	23,876	
水道施設	6,857	1,166	290	12,642	12,899	16,944	24,832	3,049	303	66	31	15	79,094	
消防施設	837	148	40	2,210	1,630	4,002	4,294	496	109	31	16	8	13,821	
清掃施設	4	2	1	25	9	121	131	29	8	1	2	1	334	
合計	173,255	25,537	6,462	252,870	208,052	322,094	321,026	51,350	8,644	2,661	1,435	577	1,373,963	
取得業種別業者数	1業種	60,179	6,616	1,564	66,310	34,742	50,116	10,620	2,208	567	265	143	47	233,377
	2業種	15,810	1,297	357	18,503	12,151	21,848	6,922	1,198	232	93	88	29	78,528
	3業種	3,547	522	130	6,769	5,554	10,559	5,841	833	146	72	28	11	34,012
	4業種	1,858	272	64	3,830	3,533	6,482	5,253	602	101	44	25	7	22,071
	5業種	2,712	398	100	3,807	3,718	5,579	5,124	620	92	36	17	12	22,215
	6業種	1,186	208	51	2,264	2,348	3,910	4,424	553	94	34	25	10	15,107
	7業種	1,565	352	77	2,910	2,808	3,393	3,787	474	61	22	8	3	15,460
	8業種	1,314	295	68	2,183	2,348	2,695	3,836	522	56	15	7	6	13,345
	9業種	530	83	25	902	953	1,351	2,685	353	48	11	4	1	6,946
	10業種	221	26	13	403	468	807	1,627	276	34	6	2	2	3,885
	11業種	120	23	6	227	255	453	1,054	165	21	8	5	1	2,338
	12業種	319	78	28	653	582	826	873	133	22	4	6	1	3,525
	13業種	113	44	11	287	281	501	773	151	26	5	4	2	2,198
	14業種	40	9	6	98	108	215	510	106	16	5	0	1	1,114
	15業種	17	13	1	61	73	161	352	84	16	7	2	0	787
	16業種	172	90	26	409	484	702	837	168	37	11	3	1	2,940
	17業種	20	10	1	52	64	120	245	58	13	7	2	1	593
	18業種	23	8	2	58	60	128	198	53	20	3	4	1	558
	19業種	21	8	1	64	65	117	256	69	15	4	1	1	622
	20業種	86	18	6	174	200	283	837	176	21	2	2	3	1,808
	21業種	35	9	2	69	96	99	461	79	11	0	3	0	864
	22業種	17	2	0	11	20	45	332	76	14	4	2	0	523
	23業種	3	1	0	4	6	13	131	30	6	1	0	0	195
	24業種	0	0	0	1	1	4	32	11	4	1	0	0	54
	25業種	1	0	0	0	0	1	7	3	4	1	0	0	17
	26業種	0	0	0	0	0	1	1	1	2	0	0	0	5
	27業種	0	0	0	0	0	0	0	1	0	0	0	0	1
	28業種	0	0	0	0	0	0	0	0	0	0	0	0	0
一般建設業	89,794	10,382	2,539	110,049	70,918	110,402	42,163	6,416	1,172	474	238	80	444,627	
特定建設業	265	0	0	0	1	9	31,692	4,654	818	288	197	84	38,008	
合計	90,059	10,382	2,539	110,049	70,919	110,411	73,855	11,070	1,990	762	435	164	482,635	
純計	89,909	10,382	2,539	110,049	70,919	110,408	57,018	9,003	1,679	661	381	140	463,088	
兼業	7,998	1,607	446	19,301	13,879	41,613	26,565	6,327	1,508	634	370	131	120,379	

業種別資本金階層別〔知事許可〕業者数(一般建設業者)調べ

平成27年3月末現在

	個人	200万未満	200万以上 300万未満	300万以上 500万未満	500万以上 1000万未満	1000万以上 2000万未満	2000万以上 5000万未満	5000万以上 1億未満	1億以上 3億未満	3億以上 10億未満	10億以上 100億未満	100億以上	合計	
土木	13,574	1,952	471	22,140	21,190	30,539	14,233	1,382	187	55	17	11	105,751	
建築	38,473	2,353	621	27,402	20,524	36,853	13,541	2,051	288	110	42	16	142,274	
大工	15,095	1,301	320	11,905	9,544	13,304	5,355	788	132	53	22	2	57,821	
左官	2,976	361	105	3,877	2,914	4,175	1,475	215	44	13	4	1	16,160	
とび・土工	16,812	3,605	840	31,814	26,668	35,796	15,142	1,680	245	86	25	11	132,724	
石	5,602	1,122	293	10,090	10,079	12,474	6,227	634	94	29	9	6	46,659	
屋根	4,992	800	211	6,789	5,866	8,779	3,616	590	118	41	17	1	31,820	
電気	6,637	1,153	293	13,450	7,428	14,123	4,128	896	219	105	52	16	48,500	
管	8,585	1,359	350	17,735	11,769	20,830	11,610	1,598	257	86	38	12	74,229	
タイル・れんが・ブロック	4,299	842	200	6,421	5,483	8,740	3,585	594	129	48	18	5	30,364	
鋼構造物	6,186	1,336	334	12,209	10,948	15,937	6,617	876	162	61	21	9	54,696	
鉄筋	1,782	346	89	2,471	2,241	2,780	1,275	182	30	11	6	1	11,214	
ほ装	7,088	1,428	336	14,011	14,206	18,720	9,959	875	103	32	11	4	66,773	
しゅんせつ	3,937	834	194	6,752	7,204	8,413	4,644	463	59	14	8	3	32,525	
板金	2,393	347	102	3,852	2,970	4,511	1,607	280	43	25	6	2	16,138	
ガラス	1,018	265	84	2,397	2,109	3,978	1,445	261	52	14	5	3	11,631	
塗装	5,978	1,101	298	9,377	6,951	10,499	3,967	584	114	31	17	4	38,921	
防水	2,104	604	156	4,794	3,665	6,195	2,395	376	62	19	6	3	20,379	
内装仕上	8,148	1,545	418	13,622	9,704	18,107	5,910	1,093	253	103	47	10	58,960	
機械器具設置	637	263	60	3,447	1,903	6,623	3,538	917	221	133	56	17	17,815	
熱絶縁	1,171	301	80	2,442	1,923	3,096	1,146	205	38	21	5	2	10,430	
電気通信	414	305	87	2,645	1,349	4,056	2,409	455	156	84	59	20	12,039	
造園	3,387	268	75	3,757	3,332	5,297	4,843	485	74	15	4	3	21,540	
さく井	208	16	3	325	280	636	694	100	11	2	0	1	2,276	
建具	2,535	414	111	4,269	3,262	6,508	2,237	415	79	24	10	3	19,867	
水道施設	6,704	1,166	290	12,642	12,898	16,940	9,843	832	86	22	10	4	61,437	
消防施設	837	148	40	2,210	1,630	4,002	4,174	484	108	30	16	8	13,687	
清掃施設	4	2	1	25	9	121	111	15	2	0	0	0	290	
合計	171,576	25,537	6,462	252,870	208,049	322,032	145,726	19,326	3,366	1,267	531	178	1,156,920	
取得業種別業者数	1業種	60,216	6,616	1,564	66,310	34,742	50,116	14,462	2,702	571	238	137	46	237,720
	2業種	15,830	1,297	357	18,503	12,151	21,847	8,495	1,363	193	79	56	15	80,186
	3業種	3,546	522	130	6,769	5,553	10,559	5,112	708	125	58	13	9	33,104
	4業種	1,841	272	64	3,830	3,533	6,482	3,397	421	68	26	12	2	19,948
	5業種	2,705	398	100	3,807	3,718	5,579	2,738	320	64	21	5	2	19,457
	6業種	1,172	208	51	2,264	2,348	3,909	2,019	209	34	16	4	2	12,236
	7業種	1,558	352	77	2,910	2,808	3,393	1,704	179	33	12	2	1	13,029
	8業種	1,287	295	68	2,183	2,348	2,695	1,240	136	17	3	0	1	10,273
	9業種	500	83	25	902	953	1,350	800	76	12	4	1	0	4,706
	10業種	196	26	13	403	468	806	421	48	11	1	0	0	2,393
	11業種	109	23	6	227	255	453	295	39	7	2	0	1	1,417
	12業種	318	78	28	653	582	826	301	43	9	3	3	0	2,844
	13業種	113	44	11	287	281	501	236	36	4	2	0	0	1,515
	14業種	39	9	6	98	108	215	123	21	5	1	1	0	626
	15業種	18	13	1	61	73	160	90	17	0	1	0	0	434
	16業種	168	90	26	409	484	702	239	36	6	4	2	0	2,166
	17業種	19	10	1	52	64	120	86	17	2	1	0	0	372
	18業種	23	8	2	58	60	128	78	8	2	0	0	0	367
	19業種	23	8	1	64	65	117	93	8	5	0	0	1	385
	20業種	76	18	6	174	200	282	138	12	1	0	1	0	908
	21業種	22	9	2	69	96	99	57	8	1	0	1	0	364
	22業種	12	2	0	11	20	45	25	7	2	2	0	0	126
	23業種	2	1	0	4	6	13	10	2	0	0	0	0	38
	24業種	0	0	0	1	1	4	3	0	0	0	0	0	9
	25業種	1	0	0	0	1	0	1	0	0	0	0	0	3
	26業種	0	0	0	0	0	1	0	0	0	0	0	0	1
	27業種	0	0	0	0	0	0	0	0	0	0	0	0	0
	28業種	0	0	0	0	0	0	0	0	0	0	0	0	0
純計	89,794	10,382	2,539	110,049	70,918	110,402	42,163	6,416	1,172	474	238	80	444,627	
兼業	7,972	1,607	446	19,301	13,879	41,612	20,379	4,761	1,066	461	230	74	111,788	

業種別資本金階層別〔知事許可〕業者数(特定建設業者)調べ

平成27年3月末現在

	個人	200万未満	200万以上 300万未満	300万以上 500万未満	500万以上 1000万未満	1000万以上 2000万未満	2000万以上 5000万未満	5000万以上 1億未満	1億以上 3億未満	3億以上 10億未満	10億以上 100億未満	100億以上	合計
土木	196	0	0	0	1	5	20,078	2,888	315	71	46	21	23,621
建築	89	0	0	0	0	3	12,224	2,618	504	145	105	53	15,741
大工	45	0	0	0	0	2	6,028	1,351	255	61	44	17	7,803
左官	25	0	0	0	0	1	2,730	658	120	24	13	6	3,577
とび・土工	178	0	0	0	1	6	19,351	2,942	387	100	62	23	23,050
石	132	0	0	0	0	4	9,637	1,559	206	38	19	8	11,603
屋根	35	0	0	0	0	2	4,748	1,118	238	59	44	19	6,263
電気	12	0	0	0	0	1	3,962	590	192	91	61	25	4,934
管	22	0	0	0	0	1	5,431	893	234	88	54	14	6,737
タイル・れんが・ブロック	34	0	0	0	0	2	4,255	1,052	231	59	40	19	5,692
鋼構造物	135	0	0	0	0	5	11,125	2,158	369	95	71	27	13,985
鉄筋	26	0	0	0	0	2	2,627	622	115	22	12	8	3,434
ほ装	166	0	0	0	0	4	16,246	2,419	231	37	16	10	19,129
しゅんせつ	125	0	0	0	0	4	8,765	1,446	136	17	8	4	10,505
板金	24	0	0	0	0	2	2,594	629	122	27	17	7	3,422
ガラス	23	0	0	0	0	2	2,469	597	124	29	15	6	3,265
塗装	118	0	0	0	0	4	8,764	1,676	253	66	40	13	10,934
防水	26	0	0	0	0	2	3,842	942	183	39	25	9	5,068
内装仕上	37	0	0	0	0	2	5,921	1,468	329	103	70	34	7,964
機械器具設置	0	0	0	0	0	0	464	233	113	64	52	24	950
熱絶縁	24	0	0	0	0	2	2,147	523	102	27	11	8	2,844
電気通信	0	0	0	0	0	0	323	82	51	34	25	15	530
造園	29	0	0	0	0	0	3,313	575	89	18	7	6	4,037
さく井	0	0	0	0	0	0	89	14	3	2	2	1	111
建具	25	0	0	0	0	2	3,038	728	152	32	22	10	4,009
水道施設	153	0	0	0	1	4	14,989	2,217	217	44	21	11	17,657
消防施設	0	0	0	0	0	0	120	12	1	1	0	0	134
清掃施設	0	0	0	0	0	0	20	14	6	1	2	1	44
合計	1,679	0	0	0	3	62	175,300	32,024	5,278	1,394	904	399	217,043
取得業種別業者数	1業種	53	0	0	0	3	7,921	858	219	103	62	29	9,248
	2業種	21	0	0	0	1	2,754	415	97	40	35	10	3,373
	3業種	18	0	0	0	1	2,653	336	55	21	18	3	3,105
	4業種	22	0	0	0	0	3,139	326	49	23	9	8	3,576
	5業種	7	0	0	0	0	2,626	334	36	15	12	10	3,040
	6業種	16	0	0	0	0	2,375	397	68	22	23	4	2,906
	7業種	20	0	0	0	0	1,841	305	27	8	4	5	2,210
	8業種	62	0	0	0	0	3,003	408	46	7	5	3	3,536
	9業種	15	0	0	0	0	1,080	210	25	4	3	3	1,340
	10業種	2	0	0	0	0	499	120	14	4	2	0	641
	11業種	1	0	0	0	0	318	84	20	3	6	0	432
	12業種	0	0	0	0	0	315	81	14	2	2	1	415
	13業種	2	0	0	0	0	455	108	19	2	2	1	589
	14業種	1	0	0	0	0	213	59	9	4	0	1	287
	15業種	1	0	0	0	0	181	53	11	5	1	0	253
	16業種	8	0	0	0	0	725	149	27	9	2	2	922
	17業種	0	0	0	0	0	115	33	10	6	5	0	169
	18業種	0	0	0	0	0	114	36	13	2	1	1	167
	19業種	0	0	0	0	0	150	51	6	2	2	0	211
	20業種	13	0	0	0	0	745	172	22	3	0	3	959
	21業種	1	0	0	0	0	282	71	16	0	1	0	371
	22業種	1	0	0	0	0	140	35	7	2	2	0	187
	23業種	1	0	0	0	0	46	13	5	1	0	0	66
	24業種	0	0	0	0	0	2	0	2	0	0	0	4
	25業種	0	0	0	0	0	0	0	1	0	0	0	1
	26業種	0	0	0	0	0	0	0	0	0	0	0	0
	27業種	0	0	0	0	0	0	0	0	0	0	0	0
	28業種	0	0	0	0	0	0	0	0	0	0	0	0
純計	265	0	0	0	1	9	31,692	4,654	818	288	197	84	38,008
兼業	51	0	0	0	0	2	12,788	2,838	707	268	192	80	16,926