

愛される「まちのり」を目指して

— 自転車利用環境の向上によるおもてなし —

金沢市まちなか自転車利用環境向上計画（H22～H31）

「自転車を安全・快適に利用できるまち・金沢」の実現

「はしる」


自転車走行空間の安全性の向上

「とめる」

便利で使いやすい駐輪環境の創出

「つかう」

公共交通としての自転車利用推進



公共レンタサイクル
「まちなかのり」

「まもる」

自転車利用者のルール遵守・マナーアップ

コミュニティサイクル導入の目的

市民や来街者の利便性・回遊性の向上
(北陸新幹線開業後における金沢駅からの二次交通の充実)

まちなかの賑わい創出

環境にやさしいまちづくり (クルマからの転換)

導入の経緯

- | | |
|-------------|--|
| 平成21年7月 | 海外視察（パリ・ナンシー・ルクセンブルク）
自転車利用環境向上計画策定委員会の設置 |
| 平成22年8月～10月 | 公共レンタサイクル社会実験
ポート 10ヶ所（有人対応）
自転車 100台（シティサイクル） |
| 平成23年3月 | 自転車利用環境向上計画 策定 |
| 7月～8月 | 公共レンタサイクル
システム構築・運営事業者選定
（公募プロポーザル） |
| 平成24年3月 | 公共レンタサイクル「まちなのり」 供用開始 |

「まちなのり」概要

事業開始：平成24年3月24日

実施主体：金沢市

運営主体：(株)日本海コンサルタント

ポート：19カ所 + まちなのり事務局で貸出・返却が可能

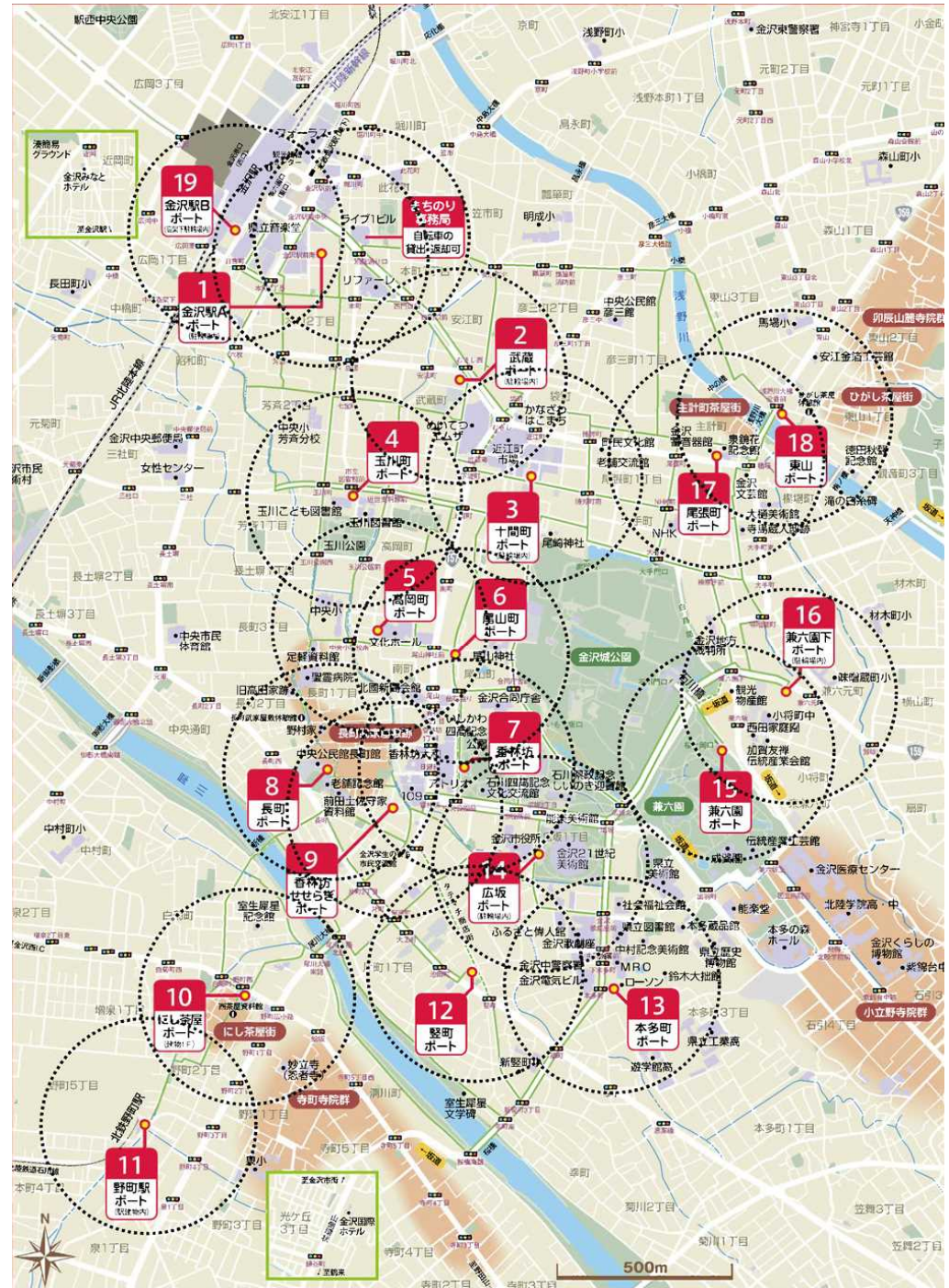
自転車：155台(20インチ)

基本料金：1日200円

貸出から30分以内に返却すれば
繰り返し利用可能



鉄道駅や主要観光施設・
公共施設に
概ね300m間隔で配置



主な特徴

使いたいときにすぐに借りられる

事前登録不要

クレジットカード利用なら、ポートに設置の端末機で登録して
すぐに利用可能

ホテル等との連携による提携窓口の開設

提携窓口では現金利用が可能

宿泊客に訴求

ポートが満車でも自転車の返却が可能

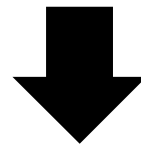
走行しやすい環境づくり

金沢市まちなか自転車利用環境向上計画

「はしる」「とめる」「つかう」「まもる」

「はしる」

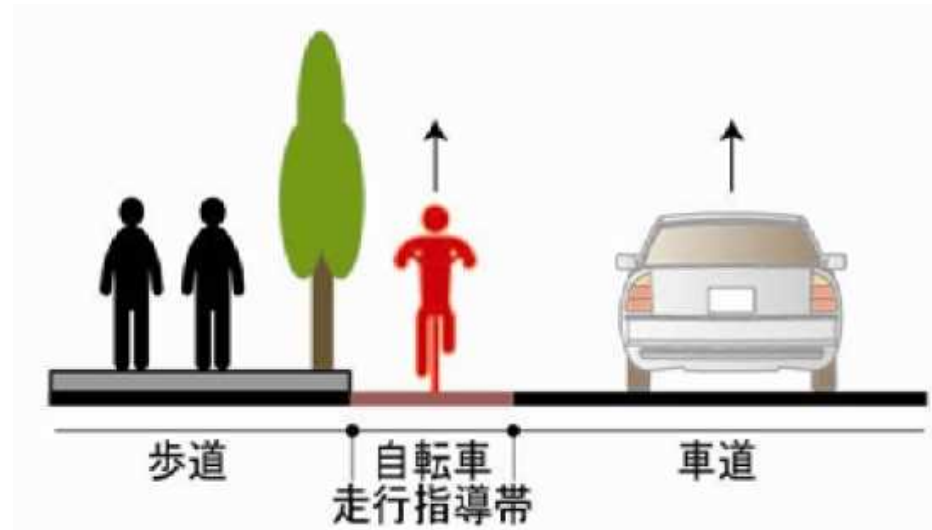
自転車走行空間の安全性の向上



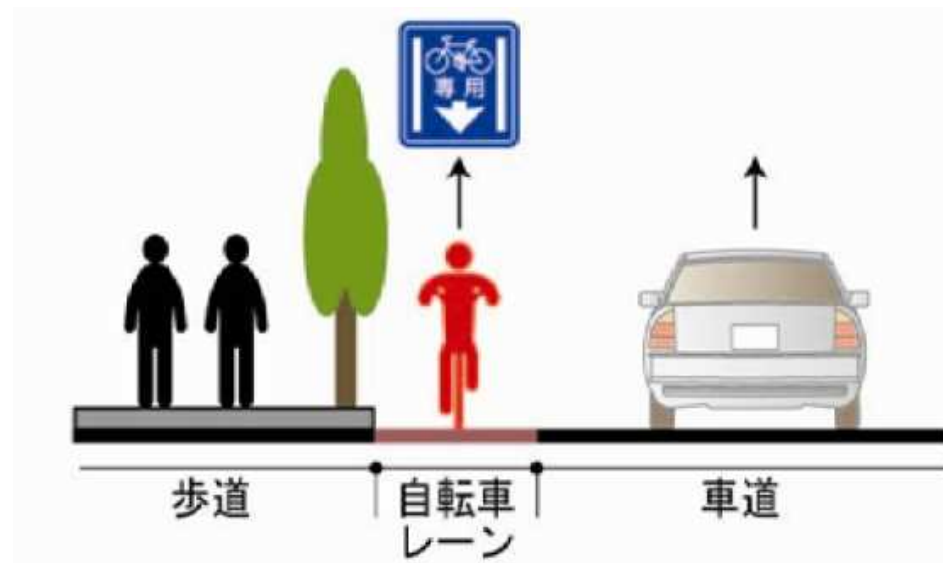
自転車走行指導帯の整備

自転車走行空間 整備イメージ

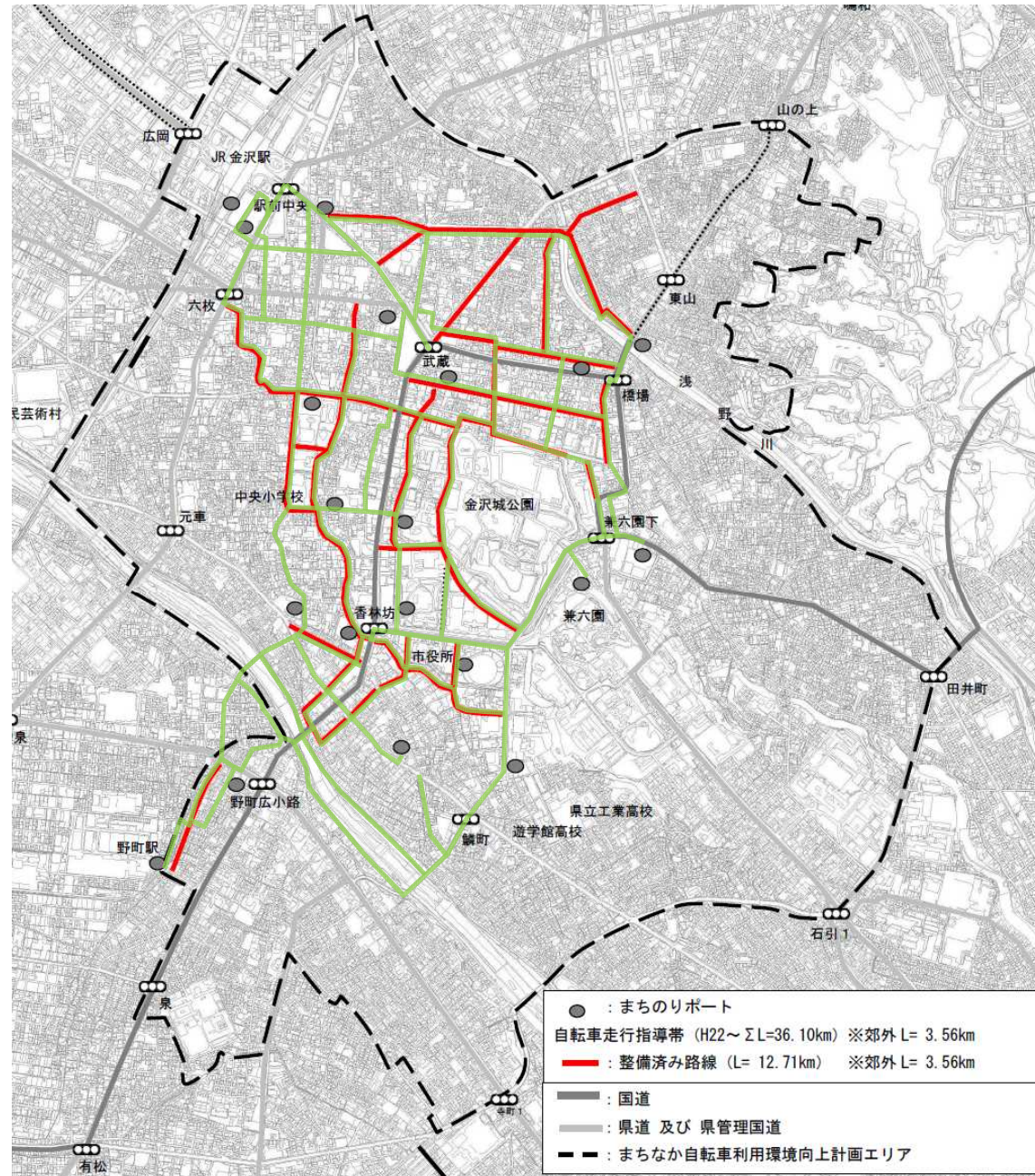
自転車走行指導帯



自転車レーン (自転車専用通行帯)



整備状況



まちのりおすすめルート

各団体や地域との連携



「まもる」実施事業一覧

事業名	事業概要	H26実績
自転車マナーアップ強化の日運動	春と秋の全国交通安全運動期間中の1日を「金沢市自転車マナーアップ強化の日」とし、関係団体と連携し、街頭指導等を市内各所で実施	4月9日 ・街頭指導 : 6ヶ所(高校、自転車通行空間整備路線等) ・自転車簡易点検 : 高校内駐輪場(1ヶ所) 9月26日 ・街頭指導 : 5ヶ所(高校、自転車通行空間整備路線等) ・自転車簡易点検 : 高校内駐輪場(1ヶ所)
小学校3年生自転車教室	神田交通公園で自転車の乗り方とルールを実技指導	60校 3,882人
自転車ルール・マナーに関する検定	20問の○×形式の問題とフォローアップによりルール・マナーを周知。 H24からは市立中学校の全1年生が受験。	・市立中学校 24校、市内高校 1校、 市内国県私立中学校 4校 受験者計6,353人 ・上級編作成
自転車利用ルール遵守宣言校	スタントマンによる交通安全教室、ルール・マナー検定の全生徒実施、マナーアップ強化の日での街頭指導等を実施	兼六中学校
サイクルフェスタ	来場者の多いイベントにブースを設置し、自転車ルール・マナーの啓発や施策の紹介を実施	10月12日 児童館フェスティバルに出展
サイクルパートナー店	高校周辺のコンビニに空気入れを設置するとともに、ルール・マナーの声かけを実施	サークルKサンクス 30店舗 ファミリーマート 20店舗
DVD・チラシ等	各種配布物を作成し、必要に応じて活用(ルール・マナー検定のフォローアップ時等)	・自転車ルール・マナー読本 イラストを用いて分かりやすく解説 ・マナーアップチラシ 他市町と合同で作成(前回修正) ・条例周知チラシ

「金沢市における自転車の安全な利用の促進に関する条例」

- 制定事項
- ・基本理念
 - ・市、市民、自転車利用者、学校、自動車の運転車等の役割
 - ・教育、乗車用ヘルメットの着用推進、広報・啓発、指導等の施策

H26.4.1施行に伴い、新たに下記の施策を実施

事業名	事業概要	H26実績
自転車マナーアップの日	毎月15日を「金沢市自転車マナーアップの日」とし、関係団体と連携し、街頭指導を実施	6月：2ヶ所 7月：2ヶ所 9月：2ヶ所 10月：3ヶ所 (1ヶ所は野々市市と合同実施) 11月：2ヶ所
地域自転車安全教室	地域の公民館等に出張し、自転車シミュレーター等を活用した教室を実施	8回 公民館女性会、町会、地域サロン、小学校、老人会、少年団等
ヘルメット普及促進事業	金沢市PTA協議会協力のもと、ヘルメット着用の促進活動を実施	・モデル校 小学校5校 ・ポスター・チラシ：全市立小学校に配布
自転車安全利用指導員	ボランティアで街頭指導等を実施する指導員を委嘱	公募指導員13名(現在12名) 中・東・西街頭交通推進隊員



車道通行が原則
歩道は例外です
Through Driveway

CAUTION

自転車ルールを守りましょう



車道では「左側」を
通行してください
Keep Left



自転車通行可の歩道は
「歩行者最優先」です
Pedestrian Priority



飲酒運転・2人乗り・並進の禁止・信号を守る・
交差点での一時停止や安全確認
Follow Bicycle Rule

緊急連絡先
フリーダイヤル

金沢レンタサイクル まちのり事務局

0120-3190-47

受付時間: 9:00~19:00 まちのり 0, 999

! 乗車時の返却方法については
カゴ内の案内に従って返却ください

まちのりとまちづくり

既存公共交通との連携



サイクルポート周辺地域との連携



「まちのりサポーター」の創設

サイクルポート周辺の店舗等との連携

まちのり乗って、東

**machi
nori** de

まちのり × ひがし茶屋街

**Higas
yama**

東山をもっと楽しむお得なキ

8.13月 → 8

<http://www.machi-nori.jp>

※「まちのり」は、金沢市が実施する公共レンタサイクルの愛称です。
※詳しくは、金沢レンタサイクル「まちのり」ホームページをチェックしてください。

まちのりに乗って
クーポンゲット!



広坂・柿木島・東山で使える
お得なクーポン店を要チェック

まちのり
MACHI-NORI COUPON N
クーポン

サイクルポートは
市内19カ所!

全30店舗
平成24年 利
12月2

※「まちのり」は金沢市が実施



公共レンタサイクル
まちのり広坂ポート前
(21世紀美術館と市役所の間)
キャンペーン開催!
10:00 ~ 16:00

まちのり
MACHI-NORI

まちのり・ベビのりを
ご利用の方に
広坂や柿木島の加盟店で使える
お得なクーポン
もれなくプレゼント!

Hirosaka kakinokibatake

広坂・柿木島
days

「まちのり」と「ベビのり」
で街を楽しむ3日間

9.15土 → 9.17月

※「まちのり」は、金沢市が実施する公共レンタサイクルの愛称です。
※「ベビのり」は、金沢市が実施する公共レンタサイクル社会実験の愛称です。
※詳しくは、「まちのり」のホームページ等をご確認ください。
※キャンペーン会場や加盟店の場所は、エリアマップをご確認ください。

スタッフブログ

まちのり
金沢レンタサイクル
どこでも借りられる
どこでも返せる！

金沢市内
19ポート

北陸新幹線
開業まで
あと053日
新幹線を降りたら、まちのりでどうぞ。

HOME 利用方法 料金 ポートのご案内 提携窓口 FAQ

まちのり事務局へのお問い合わせ

フリーダイヤル **0120-3190-47**

NOW ON AIR
まちのりの使い方を公開中
THE MACHINORI MOVIES

自転車走行のルール

アクセス記事 TOP5

2014.11.12
東京都千代田区「ちよくる」体験記
人と街をつなぐコミュニケーションツール。金沢レンタサイクルまちのり。...

2014.12.6
「金沢おでん」はしご旅
新幹線を降りたら、まちのりでどうぞ。連日寒い日が続きます...

2014.10.8
まちのり de ランチ (part49: 延屋)
おいしい金沢を巡るベストな乗り物、「まちのり」。台風一過、今週は晴...

2014.12.21
まちのりの年末年始の営業について
新幹線を降りたら、まちのりで。今年の12月の天気は雪、雪、雪...

2015.1.5
新年を迎えた金沢
あけましておめでとうございます。今日から仕事始めの方が多いかと思わ...

記事の一覧ページです



2015.01.19
高いところから金沢を眺てみよう vol.3
金沢は、「学都」と呼ばれ、素晴らしい大学が多くある「大学の街」、「文化学術の街」で学生にとっても住みやすい所です。北陸新幹線によって東京、長野と金沢の移動時間が短縮されます。参考：3時間50分→2時間28分 約1時間22分短縮ということで今回は、約50年前からの悲願であった北陸新幹線金沢開業...



2015.01.18
頑張れ受験生！センター試験★
新幹線を降りたら、まちのりでどうぞ！今日は、雪も上がりそこそこの自転車が乗れる感じです。昨日から、大学入試センター試験が始まりました。毎年必ずと言っていいほど天気が悪いですね。事務局前の通りには、臨時のバスに満員の受験生を乗せたバスが頻りに通り、これからの戦いへの最終確認！...



2015.01.17
つながる！広がる！金沢！
新幹線を降りたら、まちのりでどうぞ！いよいよ新幹線時代を見据え、昨日から金沢まちなかでは、誰もが無料で利用できる金沢市公衆無線LAN「KANAZAWA FREE Wi-Fi」の運用が開始されました！氏名とメールアドレスを登録するだけのカンタン利用！接続回数に上限はありません。1回あたり...



2015.01.16
あなたも「Ingress」プレイヤー！？
新幹線を降りたら、まちのりでどうぞ！今日は久しぶりの青空。さすがに風は冷たいですが、多くの方がご利用しています。そんな中、本日もIngressユーザーが事務局に最近増えてます。Ingress！？ご存知の方も多いと思いますが...



2015.01.15
ドナ☆スタ77回目
金沢を冬空と走る！「まちのり」なかなか天気が安定しない「冬の金沢」。そんな中でも晴れ間にまちのりをご利用していただいた利用者の皆様、本当にありがとうございます。さて、週末のイベントをご紹介します。一つ目は、「新春百人一首の集い」▼カルタ取り...

「川越市自転車シェアリング」との連携



平成27年3月 実施イベント等

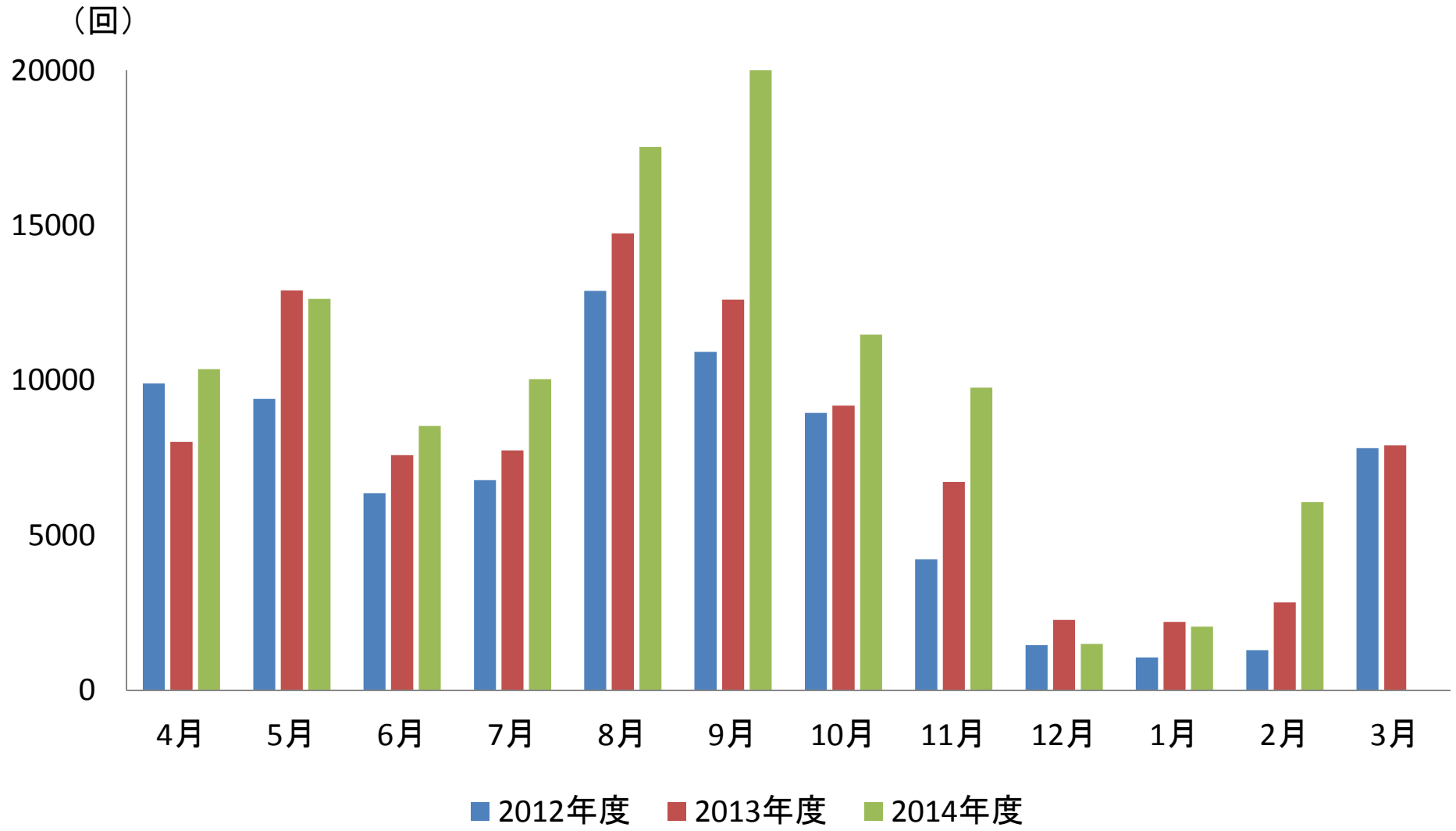
- 新まちのり自転車お披露目
- ツエーゲン号を探せ
(地元サッカーJ2チームとのコラボレーション)
- 祝北陸新幹線開業&まちのり3周年記念
(記念グッズのプレゼント)
- スマホサイトのリニューアル



実績

利用回数	2012年度	81,017回
	2013年度	94,703回
	2014年度	110,282回(4-2月)
	累計	287,790回

「金沢市中心市街地活性化基本計画」に掲げた
「年間10万回」の目標値を3年目に達成



月別利用回数

課題

北陸新幹線開業 ➡ ポート位置、各ポートの駐輪機器数の再検討
ポートの設置箇所を増設

冬期・悪天候対策 ➡ 自転車の延命
ポートへの屋根の設置

冬期期間の営業の是非