

国土交通省総合政策局
建設経済統計調査室
平成27年1月30日(金)公表

建築着工統計調査報告

平成26年12月分

平成27年1月分は2月27日(金)公表予定

※問い合わせ先

国土交通省総合政策局建設経済統計調査室

電話	03-5253-8111
担当	秋田 (課長補佐) 28-621
	梅田 (係長) 28-625
	堀江 (係員) 28-626

この統計調査報告の概要は、国土交通省ホームページでもご覧いただけます。

http://www.mlit.go.jp/statistics/details/jutaku_list.html

平成 26 年 1 2 月の新設住宅着工戸数 (概 要)

1 2 月の新設住宅着工は、消費税率引き上げ前の駆け込み需要の影響が大きかった前年同月と比較すると、全体で 14.7% の減少となった。一方、このような影響のない前々年同月と比べると 0.6% の増加となった。また、季節調整済年率換算値では前月比 1.1% の増加となった。

1. 総戸数

- 新設住宅着工戸数は 76,416 戸。
 - ・前年同月比 14.7% 減, 10 か月連続の減少。(前々年同月比 0.6% 増)
- 新設住宅着工床面積は 6,268 千㎡。
 - ・前年同月比 19.5% 減, 11 か月連続の減少。
- 季節調整済年率換算値では 883 千戸。
 - ・前月比 1.1% 増, 先月の減少から再びの増加。

2. 利用関係別戸数

①持家

- 持家は 23,725 戸 (前年同月比 25.5% 減, 11 か月連続の減少)
 - ・民間資金による持家は 21,293 戸 (同 25.9% 減, 10 か月連続の減少)
 - ・公的資金による持家は 2,432 戸 (同 21.9% 減, 20 か月連続の減少)

民間資金による持家が減少し、公的資金による持家も減少したため、持家全体で減少となった。

②貸家

- 貸家は 32,478 戸 (前年同月比 8.9% 減, 6 か月連続の減少)
 - ・民間資金による貸家は 29,197 戸 (同 9.3% 減, 6 か月連続の減少)
 - ・公的資金による貸家は 3,281 戸 (同 5.1% 減, 4 か月連続の減少)

民間資金による貸家が減少し、公的資金による貸家も減少したため、貸家全体で減少となった。

③分譲住宅

- 分譲住宅は 19,606 戸 (前年同月比 10.5% 減, 2 か月連続の減少)
 - ・マンションは 8,709 戸 (同 10.5% 減, 3 か月ぶりの減少)
 - ・一戸建住宅は 10,763 戸 (同 10.5% 減, 8 か月連続の減少)

マンションが減少し、一戸建住宅も減少したため、分譲住宅全体で減少となった。

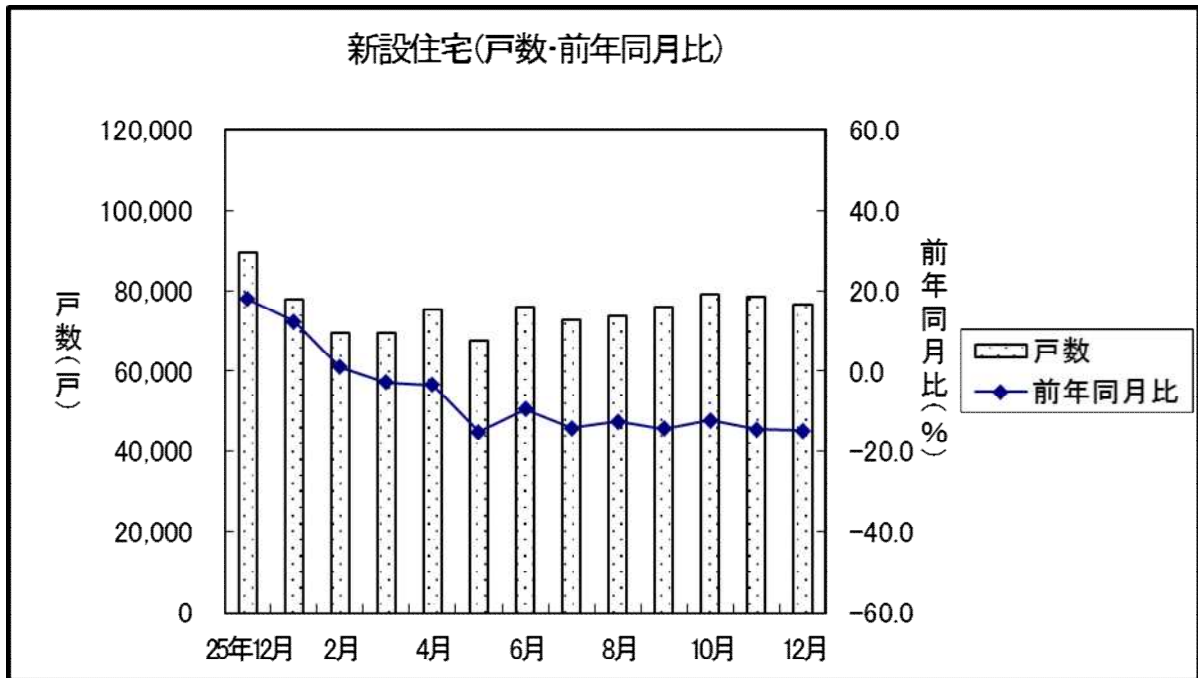
3. 地域別戸数

- 首都圏 総戸数（前年同月比 10.4%減）
 持家（同 23.2%減），貸家（同 9.5%減），
 分譲住宅（同 3.3%減）
 うちマンション（同 4.2%増），うち一戸建住宅（同 10.0%減）
- 中部圏 総戸数（前年同月比 17.0%減）
 持家（同 27.8%減），貸家（同 2.3%増），
 分譲住宅（同 26.5%減）
 うちマンション（同 71.2%減），うち一戸建住宅（同 3.2%減）
- 近畿圏 総戸数（前年同月比 21.1%減）
 持家（同 25.1%減），貸家（同 8.5%減），
 分譲住宅（同 33.0%減）
 うちマンション（同 42.5%減），うち一戸建住宅（同 23.5%減）
- その他地域 総戸数（前年同月比 14.9%減）
 持家（同 25.9%減），貸家（同 10.9%減），
 分譲住宅（同 7.9%増）
 うちマンション（同 26.9%増），うち一戸建住宅（同 2.7%減）

4. その他

○建築工法別

- ・プレハブは、13,125戸（前年同月比 9.4%減，2か月連続の減少）
- ・ツーバイフォーは、10,758戸（前年同月比 4.0%減，10か月連続の減少）



新設住宅着工・利用関係別戸数, 床面積

(単位: 戸, 千㎡, %)

	新設住宅着工戸数, 床面積												季節調整値		
	総計	持家				貸家				給与住宅		分譲住宅		年率 (千戸)	前月比
		前年比	床面積	前年比	前年比	前年比	前年比	前年比	前年比	前年比	前年比				
平成16年度	1,193,038	1.7	105,531	0.6	367,233	-1.6	467,348	1.9	9,413	16.2	349,044	4.6			
17	1,249,366	4.7	106,651	1.1	352,577	-4.0	517,999	10.8	8,515	-9.5	370,275	6.1			
18	1,285,246	2.9	108,647	1.9	355,700	0.9	537,943	3.9	9,100	6.9	382,503	3.3			
19	1,035,598	-19.4	88,360	-18.7	311,800	-12.3	430,855	-19.9	10,311	13.3	282,632	-26.1			
20	1,039,214	0.3	86,344	-2.3	310,670	-0.4	444,848	3.2	11,089	7.5	272,607	-3.5			
21	775,277	-25.4	67,755	-21.5	286,993	-7.6	311,463	-30.0	13,231	19.3	163,590	-40.0			
22	819,020	5.6	73,876	9.0	308,517	7.5	291,840	-6.3	6,580	-50.3	212,083	29.6			
23	841,246	2.7	75,748	2.5	304,822	-1.2	289,762	-0.7	7,576	15.1	239,086	12.7			
24	893,002	6.2	79,413	4.8	316,532	3.8	320,891	10.7	5,919	-21.9	249,660	4.4			
25	987,254	10.6	87,313	9.9	352,841	11.5	369,993	15.3	5,272	-10.9	259,148	3.8			
25. 1—25. 12	980,025	11.0	87,210	11.2	354,772	13.9	356,263	11.8	5,059	-13.9	263,931	6.9			
26. 1—26. 12	892,261	-9.0	75,681	-13.2	285,270	-19.6	362,191	1.7	7,372	45.7	237,428	-10.0			
25. 4—25. 12	770,311	12.7	68,639	12.8	283,345	15.6	283,371	14.3	3,880	-18.1	199,715	7.7			
26. 4—26. 12	675,318	-12.3	57,007	-16.9	215,774	-23.8	275,569	-2.8	5,980	54.1	177,995	-10.9			
25年 12月	89,578	18.0	7,788	17.1	31,858	19.1	35,634	29.8	184	-38.9	21,902	2.1	1,034	1.3	
26年 1月	77,843	12.3	6,755	10.5	24,955	5.9	29,953	21.5	355	24.6	22,580	8.6	992	-4.1	
2	69,689	1.0	6,004	-2.4	22,891	-0.4	27,744	24.7	669	37.4	18,385	-20.9	935	-5.8	
3	69,411	-2.9	5,915	-6.2	21,650	-13.0	28,925	11.3	368	-9.6	18,468	-8.5	911	-2.5	
4	75,286	-3.3	6,496	-6.9	23,799	-16.1	31,177	12.0	600	95.4	19,710	-7.8	909	-0.2	
5	67,791	-15.0	5,785	-19.4	22,288	-22.9	27,434	3.1	632	95.1	17,437	-27.1	863	-5.1	
6	75,757	-9.5	6,507	-13.6	24,864	-19.0	31,057	1.8	421	-10.8	19,415	-11.9	888	2.9	
7	72,880	-14.1	6,231	-18.2	23,524	-25.3	28,623	-7.7	691	13.3	20,042	-7.7	851	-4.1	
8	73,771	-12.5	6,315	-16.9	24,250	-22.7	28,435	-3.8	417	11.5	20,669	-10.3	855	0.4	
9	75,882	-14.3	6,389	-18.6	24,617	-23.4	30,082	-5.7	887	61.0	20,296	-15.3	877	2.6	
10	79,171	-12.3	6,584	-17.6	24,245	-28.6	33,628	-4.1	478	-31.5	20,820	1.6	886	1.0	
11	78,364	-14.3	6,432	-20.7	24,462	-29.3	32,655	-7.4	1,247	246.4	20,000	-6.0	873	-1.5	
12	76,416	-14.7	6,268	-19.5	23,725	-25.5	32,478	-8.9	607	229.9	19,606	-10.5	883	1.1	

資料3

マンション、分譲一戸建、プレハブ、ツーバイフォー、着工戸数

(単位:戸, %)

	分譲住宅				プレハブ				ツーバイフォー	
	マンション		分譲に占める割合	一戸建		前年比	新設に占める割合	前年比	前年比	
	前年比	前年比								
平成16年度	207,442	2.5	59.4	139,430	7.8	159,945	0.6	13.4	91,327	8.8
17	230,674	11.2	62.3	137,815	-1.2	156,581	-2.1	12.5	97,670	6.9
18	241,826	4.8	63.2	138,394	0.4	159,544	1.9	12.4	105,824	8.3
19	159,694	-34.0	56.5	121,163	-12.5	146,605	-8.1	14.2	99,439	-6.0
20	164,597	3.1	60.4	106,609	-12.0	148,592	1.4	14.3	104,279	4.9
21	67,382	-59.1	41.2	95,294	-10.6	124,361	-16.3	16.0	92,883	-10.9
22	97,757	45.1	46.1	113,427	19.0	125,702	1.1	15.3	97,437	4.9
23	120,092	22.8	50.2	117,979	4.0	128,216	2.0	15.2	98,680	1.3
24	124,027	3.3	49.7	124,536	5.6	134,087	4.6	15.0	110,459	11.9
25	123,818	-0.2	47.8	133,906	7.5	149,756	11.7	15.2	120,520	9.1
25. 1-25. 12	127,599	3.6	48.3	134,888	10.0	146,402	10.7	14.9	120,111	11.7
26. 1-26. 12	110,475	-13.4	46.5	125,421	-7.0	140,501	-4.0	15.7	111,503	-7.2
25. 4-25. 12	94,913	3.9	47.5	103,678	11.1	115,371	11.9	15.0	95,268	11.3
26. 4-26. 12	81,570	-14.1	45.8	95,193	-8.2	106,116	-8.0	15.7	86,251	-9.5
25年 12月	9,736	-7.4	44.5	12,026	10.8	14,490	22.2	16.2	11,209	9.3
26年 1月	11,941	18.6	52.9	10,530	-0.3	12,950	10.6	16.6	8,700	6.6
2	8,674	-33.5	47.2	9,654	-4.9	10,837	10.6	15.6	7,940	8.8
3	8,290	-13.4	44.9	10,044	-4.3	10,598	11.3	15.3	8,612	-8.3
4	8,902	-16.9	45.2	10,737	1.7	10,735	2.0	14.3	8,896	-10.3
5	7,307	-43.3	41.9	10,026	-7.9	10,672	-3.9	15.7	8,186	-5.5
6	7,754	-24.5	39.9	11,491	-1.4	12,350	-7.8	16.3	9,412	-15.7
7	9,011	-12.7	45.0	10,882	-3.7	11,818	-14.8	16.2	8,908	-10.4
8	10,188	-6.8	49.3	10,299	-14.1	10,727	-12.0	14.5	9,183	-9.4
9	9,949	-20.4	49.0	10,247	-10.1	11,017	-12.2	14.5	10,369	-2.8
10	10,495	23.3	50.4	10,146	-13.8	13,071	1.1	16.5	10,040	-14.0
11	9,255	2.4	46.3	10,602	-12.5	12,601	-12.1	16.1	10,499	-11.8
12	8,709	-10.5	44.4	10,763	-10.5	13,125	-9.4	17.2	10,758	-4.0

注) マンション (利用関係……分譲住宅, 建て方……共同住宅, 構造……鉄骨鉄筋コンクリート造, 鉄筋コンクリート造, 鉄骨造)
 一戸建 (利用関係……分譲住宅, 建て方……一戸建)

(単位：戸、%)

	三大都市圏計		首都圏										中部圏									
	総数	前年比	総数	前年比	埼玉県		千葉県		東京都		神奈川県		総数	前年比	岐阜県		静岡県		愛知県		三重県	
					戸数	前年比	戸数	前年比	戸数	前年比	戸数	前年比			戸数	前年比	戸数	前年比	戸数	前年比	戸数	前年比
平成24年度	103,053	2.9	71,594	3.5	7,349	-1.4	6,480	74.3	45,166	5.4	12,599	-16.9	6,809	-8.8	315	205.8	777	-54.1	5,482	-2.1	235	245.6
平成25年度	101,339	-1.7	67,012	-6.4	5,515	-25.0	6,019	-7.1	41,216	-8.7	14,262	13.2	7,416	8.9	201	-36.2	1,001	28.8	6,214	13.4	0	-100.0
25.1-25.12	103,807	0.6	68,047	-3.5	6,511	-6.3	3,914	-45.0	41,995	-6.9	15,627	37.7	7,808	8.5	278	-1.4	1,131	2.8	6,399	14.7	0	-100.0
26.1-26.12	90,782	-12.5	60,946	-10.4	5,432	-16.6	7,145	82.5	39,644	-5.6	8,725	-44.2	6,514	-16.6	318	14.4	774	-31.6	5,234	-18.2	188	-
25.4-25.12	77,106	1.0	49,919	-6.6	4,016	-17.3	3,574	-41.8	30,432	-9.4	11,897	34.1	5,905	20.4	163	-18.5	953	59.1	4,789	23.7	0	-100.0
26.4-26.12	66,549	-13.7	43,853	-12.2	3,933	-2.1	4,700	31.5	28,860	-5.2	6,360	-46.5	5,003	-15.3	280	71.8	726	-23.8	3,809	-20.5	188	-
平成25年12月	8,245	-0.7	4,884	-18.7	214	-81.7	382	-55.8	3,159	-6.2	1,129	87.2	708	40.8	0	-100.0	203	351.1	505	16.1	0	-
平成26年1月	10,379	22.0	7,910	32.5	483	-37.6	1,183	522.6	5,643	50.1	601	-51.9	692	19.9	0	-	48	-	644	11.6	0	-
2月	7,486	-32.1	5,676	-23.4	795	-46.3	973	548.7	2,639	-36.9	1,269	-20.6	296	-68.0	0	-100.0	0	-100.0	296	-53.1	0	-
3月	6,368	-11.3	3,507	-26.1	221	-8.3	289	-	2,502	-30.9	495	-43.9	523	30.1	38	-	0	-	485	20.6	0	-
4月	6,595	-24.2	3,098	-47.1	336	-13.8	407	-34.7	1,894	-47.5	461	-62.8	833	15.9	32	-52.2	187	133.8	614	7.3	0	-
5月	5,853	-46.0	3,742	-56.2	63	-91.7	107	-81.0	3,266	-24.5	306	-89.5	479	24.7	21	-74.1	68	78.9	390	47.2	0	-
6月	6,479	-24.4	4,532	-9.1	230	-43.6	450	-14.3	2,827	-1.9	1,025	-12.2	612	-25.2	34	277.8	27	-59.7	551	-25.7	0	-
7月	7,024	-6.5	4,697	4.0	583	-7.0	742	41.1	2,544	-7.9	828	37.5	731	38.7	84	-	53	-77.1	594	100.7	0	-
8月	8,501	-1.9	4,940	-20.3	520	63.5	96	-61.9	3,577	-16.3	747	-45.0	624	-26.5	0	-	63	215.0	433	-47.8	128	-
9月	8,512	-12.9	6,023	-4.3	382	19.0	1,096	187.7	4,050	-1.4	495	-66.6	756	1.5	0	-	160	471.4	554	-22.7	42	-
10月	9,056	35.7	7,102	85.0	670	7.4	1,174	1,007.5	4,870	95.7	388	-37.5	325	-17.3	24	-	62	-	239	-39.2	0	-
11月	7,712	-5.0	4,632	-3.3	470	32.4	205	-5.5	2,803	-0.8	1,154	-16.9	439	-42.4	85	1,316.7	60	-79.0	276	-41.3	18	-
12月	6,817	-17.3	5,087	4.2	679	217.3	423	10.7	3,029	-4.1	956	-15.3	204	-71.2	0	-	46	-77.3	158	-68.7	0	-

	近畿圏										その他の地域					
	総数	前年比	滋賀県		京都府		大阪府		兵庫県		奈良県		和歌山県		総数	前年比
			戸数	前年比	戸数	前年比	戸数	前年比	戸数	前年比	戸数	前年比	戸数	前年比		
平成24年度	24,650	4.8	675	12.9	2,196	6.9	15,326	11.7	5,591	-13.1	678	-5.7	184	-	20,974	5.3
平成25年度	26,911	9.2	853	26.4	3,298	50.2	15,557	1.5	6,299	12.7	633	-6.6	271	47.3	22,479	7.2
25.1-25.12	27,952	10.0	879	24.3	2,876	30.2	16,625	7.0	6,628	11.1	732	-15.7	212	69.6	23,792	18.6
26.1-26.12	23,322	-16.6	411	-53.2	2,554	-11.2	14,402	-13.4	5,619	-15.2	80	-89.1	256	20.8	19,693	-17.2
25.4-25.12	21,282	18.4	708	40.5	2,293	42.2	12,310	11.8	5,191	25.0	627	9.4	153	22.4	17,807	18.8
26.4-26.12	17,693	-16.9	266	-62.4	1,549	-32.4	11,155	-9.4	4,511	-13.1	74	-88.2	138	-9.8	15,021	-15.6
平成25年12月	2,653	47.8	0	-100.0	675	294.7	861	4.7	1,117	111.2	0	-100.0	0	-	1,491	-32.7
平成26年1月	1,777	-9.3	77	32.8	605	1,580.6	636	-51.0	459	-0.9	0	-100.0	0	-	1,562	0.2
2月	1,514	-43.6	0	-100.0	287	48.7	793	-54.9	434	-30.6	0	-	0	-100.0	1,188	-41.4
3月	2,338	15.3	68	4.6	113	-68.1	1,818	44.3	215	-38.4	6	-	118	-	1,922	-19.9
4月	2,664	25.4	0	-100.0	216	-10.4	1,981	42.9	467	10.4	0	-100.0	0	-	2,307	14.5
5月	1,632	-14.3	48	2.1	292	1,023.1	982	-9.2	310	-42.4	0	-100.0	0	-100.0	1,454	-29.2
6月	1,335	-51.8	24	-	0	-100.0	883	-51.7	428	6.7	0	-100.0	0	-	1,275	-25.2
7月	1,596	-35.4	0	-	480	252.9	659	-65.0	245	-39.4	74	-	138	213.6	1,987	-29.2
8月	2,937	81.4	59	-73.1	23	-91.5	1,863	160.6	992	139.0	0	-	0	-	1,687	-25.4
9月	1,733	-36.5	0	-100.0	44	-38.9	1,076	-43.5	613	131.3	0	-100.0	0	-100.0	1,437	-47.3
10月	1,629	-33.3	0	-100.0	128	-61.9	911	-23.3	590	-18.8	0	-100.0	0	-	1,439	-21.5
11月	2,641	2.7	91	-	149	-29.0	1,903	30.3	498	-44.7	0	-	0	-	1,543	68.6
12月	1,526	-42.5	44	-	217	-67.9	897	4.2	368	-67.1	0	-	0	-	1,892	26.9

* マンション：利用関係…分譲住宅、建て方…共同住宅、構造…鉄骨鉄筋コンクリート造・鉄筋コンクリート造・鉄骨造

	首都圏								中部圏							
	総数	持家		貸家		分譲		総数	持家		貸家		分譲			
		前年比	前年比	前年比	前年比	前年比	前年比		前年比	前年比	前年比	前年比	前年比			
平成18年度	431,200	-0.2	76,640	-1.4	160,097	0.8	191,734	-1.1	162,564	9.2	56,379	4.8	77,984	13.7	26,383	4.7
19	338,286	-21.5	66,559	-13.2	127,019	-20.7	141,081	-26.4	144,072	-11.4	51,416	-8.8	66,144	-15.2	24,899	-5.6
20	359,134	6.2	69,715	4.7	146,898	15.7	138,791	-1.6	144,148	0.1	51,315	-0.2	66,865	1.1	24,759	-0.6
21	265,921	-26.0	68,696	-1.5	112,486	-23.4	79,530	-42.7	102,279	-29.0	46,461	-9.5	40,020	-40.1	15,286	-38.3
22	293,732	10.5	71,799	4.5	106,959	-4.9	113,728	43.0	104,678	2.3	50,844	9.4	33,435	-16.5	19,567	28.0
23	306,540	4.4	68,490	-4.6	107,011	0.0	127,606	12.2	100,207	-4.3	48,643	-4.3	29,727	-11.1	21,022	7.4
24	316,191	3.1	70,153	2.4	112,695	5.3	131,659	3.2	103,164	3.0	49,391	1.5	31,438	5.8	21,728	3.4
25	337,699	6.8	75,478	7.6	129,068	14.5	131,083	-0.4	115,526	12.0	54,792	10.9	36,237	15.3	24,013	10.5
25年 12月	29,259	10.6	6,757	14.4	12,001	27.4	10,479	-5.5	10,174	11.5	4,842	15.0	3,235	10.1	2,070	12.0
26年 1月	31,158	16.8	6,083	3.0	11,895	26.7	12,991	15.1	9,105	5.8	4,296	5.9	2,815	6.8	1,974	4.5
2	25,787	1.1	5,177	-3.3	9,688	24.9	10,403	-15.5	8,351	-1.4	3,768	-3.1	3,111	33.9	1,450	-33.0
3	22,912	-3.1	4,796	-6.2	9,850	11.3	8,201	-14.2	8,000	-7.7	3,306	-16.9	2,746	-9.1	1,822	10.1
4	24,927	-9.1	4,879	-19.8	11,372	13.0	8,319	-25.9	8,626	0.1	3,698	-11.9	2,691	5.8	2,209	18.5
5	23,068	-20.8	4,494	-21.4	10,013	4.3	8,487	-38.4	7,972	-4.6	3,354	-23.6	2,666	18.3	1,803	6.7
6	24,931	-9.9	5,079	-23.0	9,812	-5.1	9,885	-6.4	8,623	-20.7	3,647	-23.0	2,864	-21.5	2,093	-12.5
7	25,387	-9.4	5,081	-24.2	9,757	-12.8	10,025	2.2	7,911	-22.5	3,427	-32.3	2,433	-19.3	2,032	-2.4
8	24,822	-15.8	5,296	-22.2	9,542	-10.9	9,884	-16.8	7,867	-24.0	3,415	-27.1	2,499	-23.2	1,913	-20.0
9	25,914	-10.6	5,022	-24.7	9,661	-8.9	10,570	-8.5	8,986	-10.9	3,904	-20.4	2,948	2.0	2,106	-6.1
10	28,455	3.2	5,076	-25.9	11,237	3.5	12,039	27.5	8,664	-19.6	3,847	-26.6	3,171	-11.6	1,556	-18.8
11	27,922	-7.9	5,617	-22.3	11,510	-6.1	10,048	-6.5	7,975	-25.0	3,695	-31.1	2,685	-14.3	1,587	-25.1
12	26,229	-10.4	5,188	-23.2	10,863	-9.5	10,131	-3.3	8,447	-17.0	3,497	-27.8	3,308	2.3	1,522	-26.5

	近畿圏								その他							
	総数	持家		貸家		分譲		総数	持家		貸家		分譲			
		前年比	前年比	前年比	前年比	前年比	前年比		前年比	前年比	前年比	前年比	前年比			
平成18年度	208,026	4.1	44,829	-3.7	77,862	8.4	84,239	5.8	483,456	3.2	177,852	1.9	222,000	1.4	80,147	12.0
19	160,494	-22.8	38,259	-14.7	58,780	-24.5	62,117	-26.3	392,746	-18.8	155,566	-12.5	178,912	-19.4	54,535	-32.0
20	156,905	-2.2	38,492	0.6	60,183	2.4	56,135	-9.6	379,027	-3.5	151,148	-2.8	170,902	-4.5	52,922	-3.0
21	120,601	-23.1	36,462	-5.3	40,160	-33.3	40,297	-28.2	286,476	-24.4	135,374	-10.4	118,797	-30.5	28,477	-46.2
22	124,572	3.3	38,556	5.7	40,243	0.2	44,610	10.7	296,038	3.3	147,318	8.8	111,203	-6.4	34,178	20.0
23	127,301	2.2	37,191	-3.5	40,659	1.0	48,564	8.9	307,198	3.8	150,498	2.2	112,365	1.0	41,894	22.6
24	131,704	3.5	38,091	2.4	42,826	5.3	49,899	2.7	341,943	11.3	158,897	5.6	133,932	19.2	46,374	10.7
25	148,618	12.8	42,234	10.9	52,662	23.0	53,074	6.4	385,411	12.7	180,337	13.5	152,026	13.5	50,978	9.9
25年 12月	14,737	33.1	4,130	22.5	5,340	49.2	5,224	28.5	35,408	20.9	16,129	21.7	15,058	30.8	4,129	-7.1
26年 1月	11,299	11.7	3,022	8.3	4,319	25.4	3,938	2.3	26,281	9.9	11,554	6.9	10,924	19.0	3,677	-2.5
2	9,592	-13.3	2,712	-10.3	3,754	7.3	3,111	-31.0	25,959	8.5	11,234	4.7	11,191	28.9	3,421	-19.6
3	11,170	2.5	2,648	-15.7	4,306	22.9	4,197	1.4	27,329	-3.3	10,900	-13.8	12,023	13.4	4,248	-12.0
4	12,424	16.9	2,645	-17.8	5,041	53.4	4,603	13.7	29,309	-6.1	12,577	-15.4	12,073	1.1	4,579	7.7
5	10,095	-18.6	2,557	-25.8	3,854	-19.0	3,511	-15.3	26,656	-10.7	11,883	-22.6	10,901	9.0	3,636	-15.5
6	12,018	-1.6	2,898	-19.3	5,604	57.5	3,475	-30.5	30,185	-8.4	13,240	-16.1	12,777	-1.4	3,962	-2.8
7	10,038	-20.5	2,667	-27.6	3,908	-7.0	3,437	-27.0	29,544	-13.0	12,349	-22.9	12,525	-0.6	4,548	-10.9
8	12,764	10.6	2,924	-19.5	4,983	27.7	4,799	22.8	28,318	-14.2	12,615	-22.4	11,411	-2.3	4,073	-16.2
9	11,707	-14.0	3,005	-19.0	4,984	4.2	3,694	-26.9	29,275	-18.4	12,686	-24.7	12,489	-8.3	3,926	-23.3
10	10,816	-27.3	2,863	-29.6	4,421	-25.2	3,427	-28.4	31,236	-15.6	12,459	-30.0	14,799	0.6	3,798	-12.8
11	12,192	-12.5	2,917	-33.2	4,731	4.3	4,458	-10.1	30,275	-17.3	12,233	-30.5	13,729	-10.5	3,907	13.6
12	11,625	-21.1	3,093	-25.1	4,888	-8.5	3,498	-33.0	30,115	-14.9	11,947	-25.9	13,419	-10.9	4,455	7.9

平成26年12月の建築物の着工床面積（概要）

〔民間非居住建築物〕

前年同月と比較すると、倉庫は増加したが、事務所、店舗、工場が減少したため、全体で減少となった。

1. 全建築物の着工床面積は、1,030万㎡、前年同月比 18.5%減。

○11か月連続の減少。

○公共の建築主は 57万㎡（前年同月比 17.6%減、5か月連続の減少）

○民間の建築主は 973万㎡（同 18.5%減、11か月連続の減少）

2. 民間建築主

○居住用は 647万㎡（前年同月比 19.1%減、11か月連続の減少）

○非居住用は 325万㎡（同 17.5%減、2か月連続の減少）

① 主な用途別

- ・ 鉱業、採石業、砂利採取業、建設業用は 6万㎡（前年同月比 22.2%減）
- ・ 製造業用は 60万㎡（同 33.5%減）
- ・ 情報通信業用は 1万㎡（同 44.3%減）
- ・ 卸売業、小売業用は 56万㎡（同 21.8%減）
- ・ 金融業、保険業用は 1万㎡（同 76.3%減）
- ・ 不動産業用は 11万㎡（同 38.8%減）
- ・ 宿泊業、飲食サービス業用は 14万㎡（同 16.2%増）
- ・ 医療、福祉用は 69万㎡（同 20.1%減）
- ・ その他のサービス業用は 28万㎡（同 33.9%減）

② 主な使途別

- ・ 事務所は 28万㎡（前年同月比 28.1%減、3か月連続の減少）
- ・ 店舗は 48万㎡（同 23.0%減、3か月ぶりの減少）
- ・ 工場は 56万㎡（同 23.2%減、2か月連続の減少）
- ・ 倉庫は 53万㎡（同 7.8%増、3か月連続の増加）

着工建築物用途別・用途別床面積の推移（民間建築主）

（単位：棟、千㎡、％）

	非居住計（民間）			[使 途 別]												[用 途 別]								
	棟 数		床 面 積	事 務 所		店 舗		工 場		倉 庫		鉱業、採石業、砂利採取業、建設業用			製造業用			情報通信用						
				棟 数	床 面 積	棟 数	床 面 積	棟 数	床 面 積	棟 数	床 面 積	棟 数	床 面 積	棟 数	床 面 積	棟 数	床 面 積	棟 数	床 面 積					
		前年比		前年比		前年比		前年比		前年比		前年比		前年比		前年比		前年比						
平成18年度	102,233	65,920	0.6	15,392	7,064	2.5	12,531	11,280	-9.5	14,849	15,375	8.8	18,927	9,789	8.9	5,195	1,489	23.8	20,118	17,437	9.8	1,022	469	-26.5
19	83,517	57,865	-12.2	12,487	6,696	-5.2	10,272	12,955	14.9	11,217	12,009	-21.9	15,437	7,915	-19.1	4,279	1,165	-21.7	15,473	13,524	-22.4	870	566	20.7
20	78,153	53,454	-7.6	11,204	7,688	14.8	9,497	8,249	-36.3	10,354	12,579	4.7	13,982	7,554	-4.6	3,484	988	-15.2	14,946	14,290	5.7	876	746	31.8
21	61,829	34,859	-34.8	8,005	6,366	-17.2	7,783	5,504	-33.3	6,004	5,446	-56.7	10,710	3,990	-47.2	2,690	674	-31.8	7,883	6,200	-56.6	658	279	-62.7
22	65,833	37,403	7.3	8,457	4,658	-26.8	7,418	5,727	4.1	6,619	6,405	17.6	11,252	4,234	6.1	2,546	593	-11.9	9,073	6,670	7.6	583	429	54.1
23	67,717	40,502	8.3	8,746	5,039	8.2	8,345	5,173	-9.7	7,220	7,168	11.9	11,397	5,361	26.6	2,629	710	19.8	10,056	7,905	18.5	542	590	37.6
24	73,078	44,559	10.0	9,503	5,315	5.5	9,619	7,403	43.1	7,602	8,203	14.4	12,493	6,248	16.6	3,245	727	2.4	10,456	7,762	-1.8	548	344	-41.7
25	75,055	47,679	7.0	9,514	4,819	-9.3	10,034	8,326	12.5	7,356	7,890	-3.8	12,955	6,842	9.5	3,342	875	20.3	9,910	8,061	3.9	540	329	-4.5
25.1-25.12	75,054	47,897	11.8	9,705	5,332	0.8	9,916	8,291	26.4	7,445	8,199	1.8	12,667	6,591	10.6	3,374	865	18.4	9,966	8,080	1.3	531	348	-9.0
26.1-26.12	72,807	45,701	-4.6	9,367	4,620	-13.4	9,604	7,622	-8.1	7,386	7,246	-11.6	12,775	7,709	17.0	3,632	902	4.2	10,203	7,832	-3.1	476	549	57.6
25.4-25.12	58,595	36,481	10.1	7,454	3,854	0.5	7,763	6,285	16.5	5,769	6,145	-0.1	9,974	5,075	7.2	2,629	693	24.8	7,540	6,107	5.5	417	262	1.6
26.4-26.12	56,347	34,502	-5.4	7,307	3,655	-5.2	7,333	5,581	-11.2	5,799	5,501	-10.5	9,794	5,943	17.1	2,919	719	3.8	7,833	5,878	-3.8	353	483	84.0
25年12月	6,575	3,938	-1.4	842	386	57.0	825	626	-7.8	670	732	-12.9	1,132	492	-26.6	326	79	25.1	958	898	44.7	40	25	-45.4
26年1月	5,688	3,870	13.0	706	316	-17.4	856	781	53.7	552	576	-27.0	960	703	36.6	221	80	55.7	813	674	-11.2	52	23	35.4
2	5,428	3,579	-8.6	716	376	-45.9	746	521	-34.4	542	603	-15.6	983	494	56.0	252	53	-13.9	814	638	0.2	31	30	-23.3
3	5,344	3,749	-8.0	638	273	-31.8	669	739	5.1	493	566	2.8	1,038	569	-16.8	240	50	-16.3	743	641	11.2	40	13	-56.0
4	5,832	3,980	-7.1	776	485	15.9	820	657	-29.1	583	512	-40.5	1,038	483	1.6	287	66	-30.2	769	556	-7.8	62	134	315.3
5	5,626	3,543	-11.8	721	485	-24.5	745	460	-48.4	611	731	18.7	1,041	602	3.7	313	61	2.0	853	811	23.5	34	14	-22.7
6	6,845	4,180	3.0	904	541	38.3	1,037	864	-4.8	688	569	-16.4	1,154	667	38.7	322	73	-23.8	882	606	-15.0	49	208	552.2
7	6,594	3,799	-6.1	869	357	7.9	945	533	-34.2	688	580	-19.7	1,129	682	-1.4	376	86	16.2	850	622	-11.8	45	18	2.1
8	6,414	3,892	-0.5	852	328	-26.5	718	459	-9.3	648	534	-5.1	1,101	1,020	65.4	325	100	54.5	901	654	13.2	39	15	-1.0
9	6,370	3,666	-16.0	821	532	29.3	704	503	-11.9	638	612	-6.8	1,129	488	-36.4	377	80	-16.8	929	654	-11.7	28	47	-34.6
10	6,587	4,668	15.3	866	324	-10.8	744	955	76.8	710	893	22.6	1,071	919	107.3	282	65	9.7	942	888	40.0	31	11	-42.9
11	6,109	3,524	-7.6	774	325	-30.0	775	668	31.8	637	506	-13.4	1,116	552	4.4	339	126	82.9	850	489	-15.6	36	23	-27.9
12	5,970	3,251	-17.5	724	277	-28.1	845	482	-23.0	596	562	-23.2	1,015	530	7.8	298	61	-22.2	857	598	-33.5	29	14	-44.3

（注）四捨五入の関係で一致しないことがある。

着工建築物用途別・用途別床面積の推移（民間建築主）

（単位：棟、千㎡、％）

	卸売業、小売業用			金融業、保険業用			不動産業用			宿泊業、飲食サービス業用			医療、福祉用			その他のサービス業用		
	棟数	床面積		棟数	床面積		棟数	床面積		棟数	床面積		棟数	床面積		棟数	床面積	
		前年比			前年比			前年比			前年比			前年比			前年比	
平成18年度	14,815	12,861	-9.8	838	466	-11.9	4,011	2,729	-3.6	5,712	2,705	12.4	8,755	6,832	-10.6	17,039	8,022	2.7
19	12,542	14,291	11.1	618	717	53.8	3,005	2,708	-0.8	4,820	2,398	-11.4	7,674	5,550	-18.8	13,160	5,595	-30.3
20	11,719	10,091	-29.4	701	634	-11.6	2,656	3,213	18.6	4,482	2,415	0.7	7,156	4,675	-15.8	12,120	5,126	-8.4
21	9,495	6,608	-34.5	562	515	-18.7	1,801	3,008	-6.4	3,536	1,270	-47.4	6,436	4,204	-10.1	9,940	3,860	-24.7
22	8,748	6,595	-0.2	629	388	-24.7	2,080	2,199	-26.9	3,663	1,008	-20.6	9,635	7,880	87.5	9,957	3,807	-1.4
23	9,826	6,441	-2.3	591	477	22.8	2,166	1,822	-17.1	3,466	976	-3.3	10,970	9,742	23.6	9,508	3,210	-15.7
24	11,800	9,017	40.0	666	466	-2.2	2,248	2,184	19.8	3,815	1,238	26.9	10,246	8,212	-15.7	10,468	3,657	13.9
25	12,077	10,159	12.7	656	654	40.2	2,164	1,499	-31.4	4,019	1,427	15.3	11,256	10,019	22.0	11,153	4,392	20.1
25.1-25.12	11,900	10,267	28.1	676	698	27.3	2,282	2,048	0.8	3,953	1,379	23.7	11,507	9,811	18.6	11,102	4,102	11.9
26.1-26.12	11,775	9,388	-8.6	639	374	-46.3	2,130	1,489	-27.3	3,685	1,446	4.8	10,007	9,006	-8.2	10,815	4,037	-1.6
25.4-25.12	9,244	7,777	19.1	530	610	61.1	1,627	1,268	-9.7	3,204	1,043	15.7	9,003	7,598	26.7	8,810	3,395	15.1
26.4-26.12	8,942	7,006	-9.9	513	330	-45.8	1,593	1,259	-0.7	2,870	1,061	1.8	7,754	6,585	-13.3	8,472	3,040	-10.4
25年12月	1,053	718	-19.2	51	60	179.1	201	180	27.3	227	119	35.3	1,048	867	12.8	986	430	41.2
26年1月	1,085	915	42.9	37	19	-31.3	189	84	-50.4	333	105	-8.7	739	711	21.9	809	353	54.9
2	907	658	-27.8	43	12	-45.2	155	80	-84.3	253	200	141.5	765	803	5.3	799	395	117.7
3	841	809	-13.7	46	13	-66.3	193	67	-33.2	229	80	-42.5	749	908	4.6	735	249	-16.2
4	961	933	-21.9	49	31	-32.4	162	105	25.8	310	133	-0.9	798	953	32.0	847	372	14.0
5	913	680	-35.5	67	42	-79.9	159	304	35.5	328	188	66.1	702	567	-6.1	838	274	-33.6
6	1,177	987	-4.4	65	42	-41.5	196	86	1.4	353	105	7.8	828	696	-6.2	1,162	368	9.4
7	1,168	651	-33.9	57	33	36.0	179	79	-52.1	354	83	-9.8	796	692	-1.8	956	550	62.1
8	900	565	-7.6	75	50	6.6	225	79	-55.4	302	101	-18.0	916	739	-23.6	1,009	301	-14.4
9	905	561	-32.0	40	22	-60.7	160	315	298.5	349	97	-19.8	931	776	-21.4	974	308	-46.2
10	932	1,211	74.7	63	28	-22.9	205	78	79.0	304	130	7.0	1,078	761	-27.1	976	306	-12.4
11	960	857	29.0	53	68	11.6	163	104	-55.5	270	86	-29.0	896	709	-26.1	847	276	0.0
12	1,026	561	-21.8	44	14	-76.3	144	110	-38.8	300	138	16.2	809	693	-20.1	863	284	-33.9

（注）四捨五入の関係で一致しないことがある。

建築着工統計調査報告

(平成26年12月分)

表1. 建築物：総括表

		床面積の合計			工事費予定額		
		千平方メートル	対前月比(%)	対前年同月比(%)	百万円	対前月比(%)	対前年同月比(%)
建築物計		10,300	△ 5.4	△ 18.5	1,868,232	△ 4.1	△ 16.6
建築 主 別	公共	575	△ 14.5	△ 17.6	136,519	△ 12.2	△ 14.6
	国	28	△ 60.1	△ 64.0	7,140	△ 58.1	△ 61.1
	都道府県	200	11.4	21.3	41,951	19.9	5.3
	市区町村	346	△ 17.9	△ 23.8	87,428	△ 15.6	△ 14.0
	民間	9,726	△ 4.8	△ 18.5	1,731,713	△ 3.4	△ 16.7
	会社	4,577	△ 6.4	△ 12.3	763,150	△ 3.6	△ 11.1
	会社でない団体	756	△ 7.3	△ 30.3	165,447	△ 12.3	△ 29.2
	個人	4,393	△ 2.5	△ 22.0	803,117	△ 1.2	△ 18.6
	用途	居住用	6,587	△ 3.2	△ 19.1	1,191,902	△ 3.4
居住専用		6,387	△ 0.3	△ 18.4	1,146,423	△ 0.3	△ 15.6
居住産業併用		200	△ 50.1	△ 37.9	45,479	△ 46.1	△ 31.4
非居住用		3,713	△ 9.0	△ 17.3	676,330	△ 5.3	△ 17.0
農林水産業用		137	△ 21.3	△ 9.2	10,664	△ 30.5	△ 16.3
鉱業、採石業、砂利採取業、建設業用		61	△ 51.5	△ 23.4	8,562	△ 43.1	△ 17.0
製造業用		605	22.8	△ 32.8	112,058	48.8	△ 25.8
電気・ガス・熱供給・水道業用		37	△ 8.2	△ 0.4	7,692	16.5	17.4
情報通信業用		15	△ 37.9	△ 40.9	2,145	△ 64.8	△ 43.7
運輸業用		355	17.2	126.4	47,657	2.0	51.7
卸売業、小売業用		564	△ 34.4	△ 21.7	76,224	△ 31.9	△ 20.1
金融業、保険業用		14	△ 79.0	△ 76.3	4,300	△ 67.7	△ 77.8
不動産業用		110	6.2	△ 38.8	23,309	34.4	7.1
宿泊業、飲食サービス業用		138	59.2	15.5	27,105	24.2	△ 0.9
教育、学習支援業用		364	△ 7.1	5.1	84,938	△ 4.4	8.5
医療、福祉用		721	△ 3.1	△ 25.2	157,556	△ 8.8	△ 22.2
その他のサービス業用		321	13.5	△ 28.6	53,289	22.0	△ 33.9
構造 別	木造	4,537	△ 4.4	△ 19.6	740,930	△ 4.8	△ 18.1
	非木造	5,763	△ 6.1	△ 17.6	1,127,303	△ 3.7	△ 15.5
	鉄骨鉄筋コンクリート造	166	67.7	△ 24.1	35,761	20.8	△ 48.9
	鉄筋コンクリート造	1,860	△ 6.6	△ 20.8	427,267	△ 7.3	△ 15.6
	鉄骨造	3,672	△ 7.9	△ 15.6	659,135	△ 2.2	△ 12.0
	コンクリートブロック造	7	8.9	△ 61.1	1,222	14.6	△ 65.5
その他	58	1.5	6.7	3,918	△ 22.6	△ 26.5	

表2. 建築物：建築主別、用途別 床面積の合計（千平方メートル）

用途別	建築主別		公		共		民		間	
	千平方メートル	対前年同月比(%)	計	対前年同月比(%)	計	対前年同月比(%)	計	対前年同月比(%)		
合計	10,300	△ 18.5	575	△ 17.6	9,726	△ 18.5				
居住用	6,587	△ 19.1	112	△ 22.1	6,475	△ 19.1				
居住専用	6,387	△ 18.4	112	△ 20.7	6,276	△ 18.3				
居住産業併用	200	△ 37.9	1	△ 78.9	199	△ 37.5				
非居住用	3,713	△ 17.3	462	△ 16.4	3,251	△ 17.5				
農林水産業用	137	△ 9.2	7	△ 55.2	130	△ 4.1				
鉱業、採石業、砂利採取業、建設業用	61	△ 23.4	0	△ 100.0	61	△ 22.2				
製造業用	605	△ 32.8	7	590.6	598	△ 33.5				
電気・ガス・熱供給・水道業用	37	△ 0.4	3	1.6	34	△ 0.6				
情報通信業用	15	△ 40.9	1	1029.5	14	△ 44.3				
運輸業用	355	126.4	0	△ 74.3	355	128.3				
卸売業、小売業用	564	△ 21.7	2	2.6	561	△ 21.8				
金融業、保険業用	14	△ 76.3	0	-	14	△ 76.3				
不動産業用	110	△ 38.8	0	△ 100.0	110	△ 38.8				
宿泊業、飲食サービス業用	138	15.5	0	△ 96.1	138	16.2				
教育、学習支援業用	364	5.1	214	9.8	150	△ 1.1				
医療、福祉用	721	△ 25.2	28	△ 71.1	693	△ 20.1				
その他のサービス業用	321	△ 28.6	37	85.3	284	△ 33.9				
公務用	141	△ 22.3	138	△ 20.9	2	△ 60.3				
その他	132	7.4	24	△ 40.8	108	31.2				

表3. 建築物：構造別、用途別 床面積の合計（千平方メートル）

用途別	構造別		木		非木	
	千平方メートル	対前年同月比(%)	計	対前年同月比(%)	計	対前年同月比(%)
合計	10,300	△ 18.5	4,537	△ 19.6	5,763	△ 17.6
居住用	6,587	△ 19.1	4,213	△ 20.1	2,374	△ 17.3
居住専用	6,387	△ 18.4	4,162	△ 20.0	2,225	△ 15.2
居住産業併用	200	△ 37.9	51	△ 29.5	149	△ 40.4
非居住用	3,713	△ 17.3	324	△ 12.6	3,389	△ 17.7
農林水産業用	137	△ 9.2	40	△ 27.6	96	1.6
鉱業、採石業、砂利採取業、建設業用	61	△ 23.4	14	△ 1.5	47	△ 28.1
製造業用	605	△ 32.8	10	△ 20.3	595	△ 32.9
電気・ガス・熱供給・水道業用	37	△ 0.4	2	△ 44.9	35	4.0
情報通信業用	15	△ 40.9	1	△ 34.3	14	△ 41.1
運輸業用	355	126.4	2	△ 34.1	353	129.8
卸売業、小売業用	564	△ 21.7	22	△ 0.3	542	△ 22.4
金融業、保険業用	14	△ 76.3	1	18.1	13	△ 77.6
不動産業用	110	△ 38.8	5	△ 43.0	105	△ 38.6
宿泊業、飲食サービス業用	138	15.5	25	9.6	113	16.9
教育、学習支援業用	364	5.1	29	34.1	335	3.1
医療、福祉用	721	△ 25.2	113	△ 17.3	608	△ 26.5
その他のサービス業用	321	△ 28.6	33	△ 16.4	289	△ 29.7
公務用	141	△ 22.3	9	35.0	132	△ 24.4
その他	132	7.4	19	△ 16.7	112	12.9

表4. 新設住宅： 総括表

		戸 数			床 面 積 の 合 計		
		戸	対前年同月比(%)	対前年同月比(%)	千平方メートル	対前年同月比(%)	対前年同月比(%)
新設住宅計		76,416	△ 2.5	△ 14.7	6,268	△ 2.5	△ 19.5
建主 築別	公 共	1,705	7.3	△ 14.0	99	△ 5.8	△ 28.0
	民 間	74,711	△ 2.7	△ 14.7	6,169	△ 2.5	△ 19.4
利 用 関 係 別	持 家	23,725	△ 3.0	△ 25.5	2,899	△ 3.3	△ 26.3
	貸 家	32,478	△ 0.5	△ 8.9	1,589	0.0	△ 13.1
	給与住宅	607	△ 51.3	229.9	31	△ 58.2	50.7
	分譲住宅	19,606	△ 2.0	△ 10.5	1,750	△ 1.2	△ 12.8
	民間資金	68,117	△ 3.1	△ 14.8	5,536	△ 2.8	△ 19.6
資 金 別	公 的 資 金	8,299	2.6	△ 14.0	732	△ 0.2	△ 19.0
	公 営 住 宅	1,557	34.8	3.7	91	22.6	△ 15.2
	住宅金融機構融資住宅	3,594	3.8	△ 13.6	354	4.2	△ 17.9
	都市再生機構建設住宅	0	△ 100.0	△ 100.0	0	△ 100.0	△ 100.0
	その他の住宅	3,148	1.7	△ 11.8	288	△ 1.9	△ 15.1
構 造 別	木 造	43,846	△ 2.8	△ 14.9	4,107	△ 3.1	△ 20.1
	非 木 造	32,570	△ 2.1	△ 14.5	2,161	△ 1.4	△ 18.4
	鉄骨鉄筋コンクリート造	480	15.4	79.1	27	△ 12.3	62.9
	鉄筋コンクリート造	17,744	△ 4.4	△ 18.8	1,113	△ 4.2	△ 22.2
	鉄骨造	14,215	0.4	△ 10.0	1,009	2.1	△ 15.0
	コンクリートブロック造	64	6.7	△ 23.8	6	12.2	△ 29.5
	その他	67	△ 5.6	8.1	6	△ 8.6	8.5

表5. 新設住宅： 資金別、利用関係別 戸数 (戸)

利用関係別	資 金 別		民間資金住宅		公 的 資 金 住 宅			
	計	対前年同月比(%)	計	対前年同月比(%)	計	対前年同月比(%)	住宅金融機構	対前年同月比(%)
合 計	76,416	△ 14.7	68,117	△ 14.8	8,299	△ 14.0	3,594	△ 13.6
持 家	23,725	△ 25.5	21,293	△ 25.9	2,432	△ 21.9	1,001	△ 20.3
貸 家	32,478	△ 8.9	29,197	△ 9.3	3,281	△ 5.1	659	53.3
給与住宅	607	229.9	574	247.9	33	73.7	2	0.0
分譲住宅	19,606	△ 10.5	17,053	△ 9.5	2,553	△ 16.5	1,932	△ 21.8

表6. 新設住宅： 構造別、建て方別、利用関係別 戸数 (戸)

利用関係別		合 計	持 家	貸 家	給 与 住 宅	分 譲 住 宅
構造別・建て方別	計	76,416	23,725	32,478	607	19,606
	一戸建住宅	35,116	23,474	797	82	10,763
	長屋建住宅	10,693	149	10,468	34	42
	共同住宅	30,607	102	21,213	491	8,801
木 造	計	43,846	20,021	13,149	219	10,457
	一戸建住宅	30,958	19,921	626	64	10,347
	長屋建住宅	7,400	86	7,262	34	18
	共同住宅	5,488	14	5,261	121	92
非木造	計	32,570	3,704	19,329	388	9,149
	一戸建住宅	4,158	3,553	171	18	416
	長屋建住宅	3,293	63	3,206	0	24
	共同住宅	25,119	88	15,952	370	8,709

表7. 枠組壁工法（ツーバイフォー）住宅 戸数 (戸)

利用関係別	合 計		持 家		貸 家		給 与 住 宅		分 譲 住 宅	
	戸	対前年同月比(%)	戸	対前年同月比(%)	戸	対前年同月比(%)	戸	対前年同月比(%)	戸	対前年同月比(%)
木 造	10,758	△ 4.0	2,708	△ 19.5	6,868	4.2	22	175.0	1,160	△ 6.8

表8. プレハブ住宅 戸数 (戸)

構 造 別	戸	対前年同月比(%)	利 用 関 係 別	戸	対前年同月比(%)
合 計	13,125	△ 9.4	持 家	4,119	△ 20.1
木 造	1,359	△ 20.6	貸 家	8,350	△ 6.3
鉄筋コンクリート造	177	△ 14.5	給 与 住 宅	198	1423.1
鉄 骨 造	11,589	△ 7.8	分 譲 住 宅	458	12.0

表9. 都道府県別・地域別・都市圏別：総括表

	建築物				新設住宅				資金別	
	床面積の合計		工事費予定額	戸数の合計		床面積の合計		資金別		
	千平方メートル	対前年同月比 %		戸	対前年同月比 %	千平方メートル	対前年同月比 %	民間資金 戸	公的資金 戸	
総数	10,300	△ 18.5	1,868,232	76,416	△ 14.7	6,268	△ 19.5	68,117	8,299	
都道府県別	1 北海道	337	△ 22.4	59,493	2,734	△ 23.1	220	△ 29.4	2,552	182
	2 青森	100	24.2	17,429	516	△ 8.2	48	△ 11.2	480	36
	3 岩手	134	△ 36.2	23,296	757	△ 31.7	71	△ 31.3	595	162
	4 宮城	300	△ 29.6	65,090	1,733	△ 39.0	152	△ 39.3	1,572	161
	5 秋田	47	△ 23.9	8,089	314	1.0	29	△ 4.6	275	39
	6 山形	96	△ 17.0	14,034	388	△ 22.7	35	△ 36.4	382	6
	7 福島	214	△ 22.2	41,299	1,448	1.1	133	△ 5.4	1,394	54
	8 茨城	319	△ 11.7	54,344	2,117	△ 3.7	199	△ 2.1	1,979	138
	9 栃木	181	1.4	28,244	1,062	△ 16.8	107	△ 19.4	1,005	57
	10 群馬	182	△ 14.9	33,334	1,130	△ 13.7	112	△ 13.7	1,088	42
	11 埼玉	596	△ 21.1	105,523	5,237	△ 9.6	428	△ 13.2	4,650	587
	12 千葉	423	△ 23.2	75,882	3,410	7.3	292	0.8	3,063	347
	13 東京	1,001	△ 17.9	241,757	11,404	△ 12.9	741	△ 16.3	10,080	1,324
	14 神奈川	610	△ 21.9	125,570	6,178	△ 14.1	463	△ 19.4	5,478	700
	15 新潟	153	8.4	27,129	1,060	10.0	92	△ 0.9	985	75
	16 富山	97	△ 1.3	17,298	524	△ 7.4	45	△ 23.5	513	11
	17 石川	98	3.2	14,591	485	△ 28.6	46	△ 30.2	458	27
	18 福井	148	102.8	18,752	254	△ 15.3	27	△ 20.4	248	6
	19 山梨	85	△ 1.7	17,177	573	42.9	49	4.7	467	106
	20 長野	153	△ 28.4	27,588	1,036	△ 12.1	103	△ 22.8	899	137
	21 岐阜	193	△ 7.4	31,162	933	△ 15.2	97	△ 15.8	860	73
	22 静岡	287	△ 33.4	50,657	1,871	△ 33.0	178	△ 37.1	1,624	247
	23 愛知	801	△ 6.3	143,575	4,769	△ 9.2	421	△ 17.0	4,077	692
	24 三重	142	△ 29.5	24,458	874	△ 15.0	84	△ 21.7	779	95
	25 滋賀	125	△ 46.7	20,875	784	△ 32.1	77	△ 32.4	713	71
	26 京都	169	△ 37.7	28,812	1,556	△ 26.4	125	△ 30.1	1,440	116
	27 大阪	548	△ 24.7	96,128	5,605	△ 6.6	381	△ 14.3	5,070	535
	28 兵庫	446	△ 22.0	73,647	2,765	△ 34.8	239	△ 37.9	2,347	418
	29 奈良	96	△ 1.1	14,187	539	△ 22.1	50	△ 29.3	472	67
	30 和歌山	63	△ 23.3	10,672	376	△ 30.5	40	△ 26.6	317	59
	31 鳥取	33	△ 31.6	5,525	254	7.2	22	△ 15.3	219	35
	32 島根	60	8.9	9,391	353	△ 10.2	31	△ 18.9	295	58
	33 岡山	246	△ 10.2	35,838	985	△ 28.7	88	△ 29.9	847	138
	34 広島	195	△ 9.2	35,678	1,360	△ 29.2	123	△ 23.7	1,092	268
	35 山口	115	8.9	18,902	818	0.2	67	△ 10.0	613	205
	36 徳島	69	△ 18.3	10,886	517	2.2	41	△ 10.7	471	46
	37 香川	108	△ 14.7	19,235	576	△ 5.4	50	△ 14.0	556	20
	38 愛媛	96	△ 37.2	14,376	564	△ 24.3	54	△ 26.4	505	59
	39 高知	41	△ 43.7	7,523	187	△ 37.9	19	△ 37.2	160	27
	40 福岡	412	△ 11.8	66,776	3,058	△ 10.2	243	△ 16.1	2,885	173
	41 佐賀	106	△ 14.5	16,714	548	△ 12.7	49	△ 14.4	474	74
	42 長崎	62	△ 38.9	10,395	445	△ 19.4	39	△ 24.7	430	15
	43 熊本	149	△ 24.0	24,983	1,081	24.4	95	△ 10.7	918	163
	44 大分	88	△ 17.8	13,141	469	△ 24.5	43	△ 30.6	456	13
	45 宮崎	64	△ 44.2	8,914	415	△ 34.3	41	△ 29.7	399	16
	46 鹿児島	115	△ 36.4	18,582	986	△ 15.8	83	△ 17.9	886	100
	47 沖縄	195	22.6	41,284	1,368	△ 4.8	100	△ 8.2	1,049	319
地域別	1 北海道	337	△ 22.4	59,493	2,734	△ 23.1	220	△ 29.4	2,552	182
	2 東北	892	△ 23.8	169,237	5,156	△ 23.7	468	△ 26.2	4,698	458
	3 関東	3,551	△ 18.6	709,418	32,147	△ 9.8	2,493	△ 13.6	28,709	3,438
	4 北陸	496	21.8	77,770	2,323	△ 7.4	209	△ 16.5	2,204	119
	5 中部	1,423	△ 16.1	249,852	8,447	△ 17.0	779	△ 23.0	7,340	1,107
	6 近畿	1,446	△ 27.1	244,321	11,625	△ 21.1	911	△ 26.9	10,359	1,266
	7 中国	649	△ 7.0	105,335	3,770	△ 20.6	331	△ 22.2	3,066	704
	8 四国	315	△ 28.1	52,019	1,844	△ 14.7	165	△ 21.0	1,692	152
	9 九州	997	△ 22.9	159,503	7,002	△ 11.1	591	△ 16.0	6,448	554
	10 沖縄	195	22.6	41,284	1,368	△ 4.8	100	△ 8.2	1,049	319
都市圏別	1 首都圏	2,630	△ 20.4	548,732	26,229	△ 10.4	1,924	△ 14.2	23,271	2,958
	2 中部圏	1,423	△ 16.1	249,852	8,447	△ 17.0	779	△ 23.0	7,340	1,107
	3 近畿圏	1,446	△ 27.1	244,321	11,625	△ 21.1	911	△ 26.9	10,359	1,266
	4 その他	4,801	△ 15.1	825,327	30,115	△ 14.9	2,653	△ 19.3	27,147	2,968

着工建築物（床面積の合計，工事費予定額） 着工新設住宅（戸数）

－ 季 節 調 整 値 －

（平成26年12月分）

		26年10月	26年11月	26年12月		
					26/11	26/12
着工建築物 の合計	床面積の合計	11,583	10,547	10,331	-8.9	-2.0
	居住専用	6,136	5,961	6,184	-2.9	3.7
	居住産業併用	285	484	228	69.8	-52.9
	農林水産業用	137	159	133	16.1	-16.4
	鉱工業用	853	710	728	-16.8	2.5
	公益事業用	697	477	398	-31.6	-16.6
	商業用	1,672	1,102	825	-34.1	-25.1
	サービス業用	705	625	704	-11.3	12.6
建築費 予定額	千円	1,098	1,102	982	0.4	-10.9
	工事費	22,173	19,193	19,262	-13.4	0.4
	億円	11,193	10,776	11,199	-3.7	3.9
	居住専用	595	903	490	51.9	-45.8
	居住産業併用	147	151	121	3.0	-19.8
	農林水産業用	1,571	1,055	1,291	-32.9	22.4
	鉱工業用	1,233	659	627	-46.6	-4.9
	公益事業用	2,603	1,534	1,326	-41.1	-13.5
着工新設住宅 (戸)	商業用	1,645	1,379	1,391	-16.2	0.9
	サービス業用	2,661	2,624	2,392	-1.4	-8.8
	合計	73,829	72,711	73,543	-1.5	1.1
	持家	22,243	22,491	22,869	1.1	1.7
	貸家	29,880	29,290	30,274	-2.0	3.4
	給与住宅	552	1,548	982	180.4	-36.6
住宅 (戸)	分譲住宅	21,106	19,724	19,395	-6.5	-1.7
	民間資金住宅	65,628	64,661	65,025	-2.8	8.6
	(年率換算)	885,948	872,532	882,516		

建築物（床面積の合計），新設住宅（戸数）－季節調整値

