

・NPO法人夢未来くんま

くんまの新たな挑戦

～ 心豊かに安心して支え合う仕組みを



・シンボルマーク

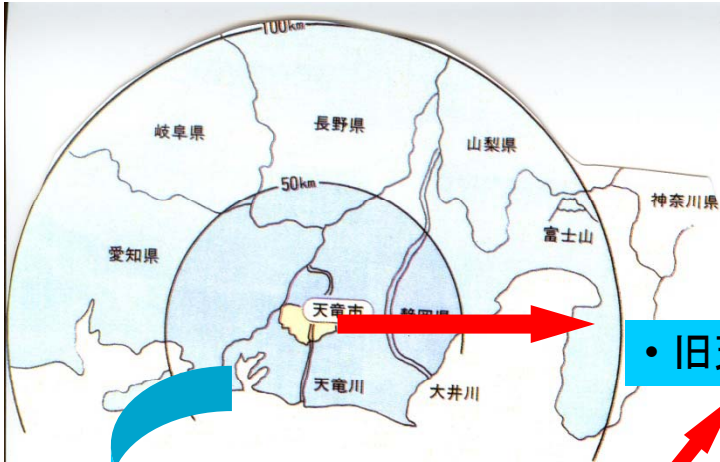
静岡県浜松市天竜区熊

NPO法人夢未来くんま

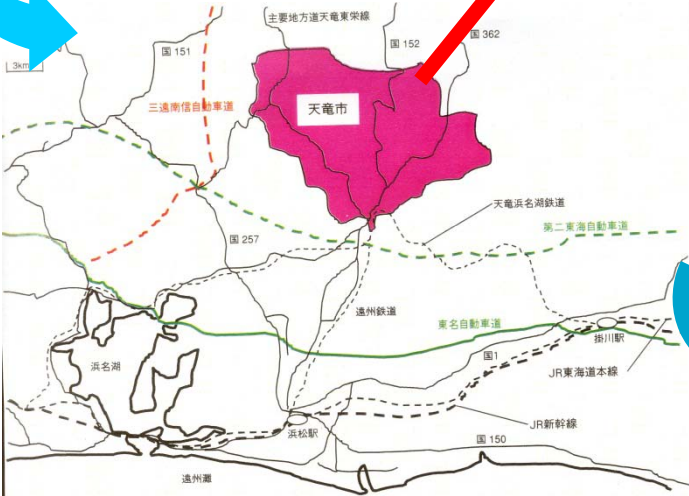
副理事長 大平展子

くんまへのご案内

静岡県西部(遠州)の北西



・旧天竜市

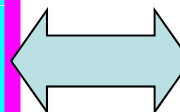


- ・浜松市の北西約40キロ
- ・古くは身延山・秋葉山・鳳来寺山参詣路の宿場
- ・磐田郡熊村(地元では「くんま」と称した)
- ・昭和33年、町村合併で近隣6町村で天竜市に
- ・平成17年7月に浜松市を中心とした(天竜川
浜名湖周辺地域)12市町村が合併して浜松市に
- ・平成19年4月には政令指定都市に移行

く
ん
ま
の
苦
悩

- 1 基幹産業「林業」の衰退
輸入材の増加 円高 維持産品輸入の政策
建築様式の変化(需要減) コスト高
木材価格の暴落＝林業の衰退＝地区の衰退
農林業生産物(茶・しいたけ・木炭・肉牛など)の不振
- 2 過疎化← 自然減＋社会的減(あととりも出る)
- 3 高齢化(育てた子どもは外の世界へ)
- 4 地域活動の衰退
(婦人会・青年団・消防団・子供会 など)
人口減・組織離れ・ニーズの減少

なんとかしたい



共通の願い

村おこしの歩み

神沢生活改善グループ誕生(昭51)

熊婦人会「くま生活とその文化」発行(昭56)

天竜磨き丸太加工共同組合結成(昭57)

大型緑茶加工施設を導入(昭60)

「明日の熊を語る会」開催(昭60)

熊地区活性化推進協議会発足(昭61)
(306戸全戸加入)

くま水車の里グループ誕生(昭62)
(31名:1名男性)

「村おこしくま水車の里」竣工式(昭63)
「くまかあさんの店」オープン



地区外から大勢の人が訪れるようになった



農林水産祭「むらづくり」部門で天皇杯・農林水産大臣賞受賞（平元）

こんにゃく・惣菜加工施設建設（平3）

法人化検討開始（平5）

道の駅に認定県下2番目（平7）

NPO化への検討開始（平10）

熊平オートキャンプ場オープン（平11）

大栗安の棚田・全国棚田百選に認定（平11）



活性化推進協議会解散(平11)

NPO法人設立総会 (平12)

NPO法人認証(県下54番目)

法人登記(平12)

「子どもの水辺」に地区内3カ所
(「水車の里」「ほたるの里」「熊平
水辺の里」)が認定登録(平12)

物産販売施設「ぶらっと」
(名称公募)オープン(平13)



「子どもの水辺」事業開始
(平12から補助対象・平14から委託事業
に…文部科学省)



清流で遊んだり調べたりします



一級河川 阿多古川「ふるさとの山・川まもり隊」
育成事業 静岡県 委託(平13～17)
自然体験リーダー養成講座



県エコマネーパイロット地区事業 第1次実験
開始(平13)

食農学習ボランティア育成講座静岡県委託
(平15)

水辺のユニバーサル・デザイン大賞2004
優秀賞受賞

中山間地域等助け合い活動振興事業静岡県
委託(平16)

夢未来くんまのめざすもの

NPO法人夢未来くんま



夢を育む



未来を語る



くんまで集う

豊かさ



心豊かに暮らす
経済的に豊かに
生きがい

優しさ



人に優しい(福祉)
地球に優しい(環境)

楽しさ

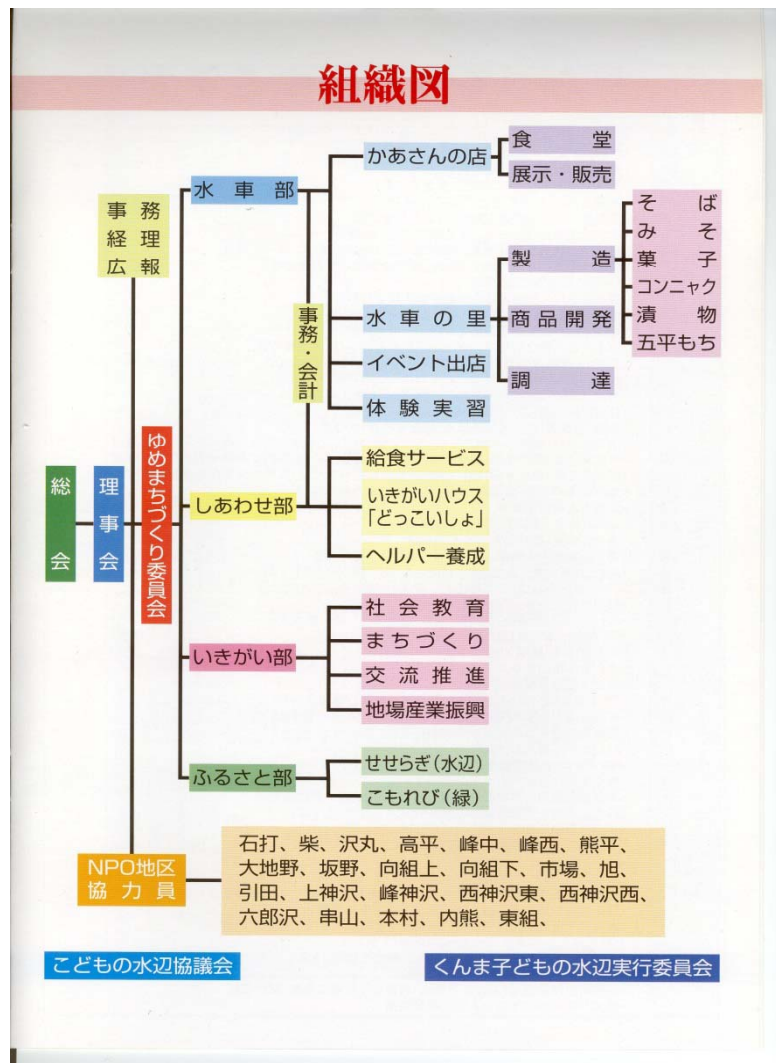


まちづくり
ふれあい

支え合い共に生きる地域社会

安心して生涯暮らせる地域社会

N P O 組 織



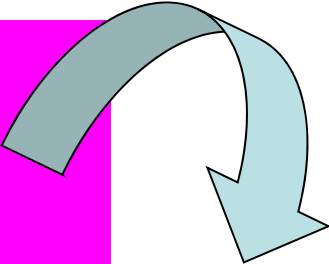
総会(会員530人)

理事(8人)

ゆめまちづくり委員会
各部代表による運営委員会(15人)

NPO地区協力員(各地区代表者)23人

- 活動母体
- 1 水車部
 - 2 しあわせ部
 - 3 いきがい部
 - 4 ふるさと部



活動紹介

各部の組織と活動内容

水車部

かあさんの店(食事処)
ぶらっと(物産販売)
販売物品受け入れ
水車の里(製造)
そば・みそ・菓子・漬け物
こんにゃく・五平もち
イベント出店・ふるさと便発送
体験実習
(そば打ち・こんにゃく・五平もち)
商品開発



しあわせ部

給食サービス
生きがいデイサービス「どっこいしょ」
過疎地有償運送

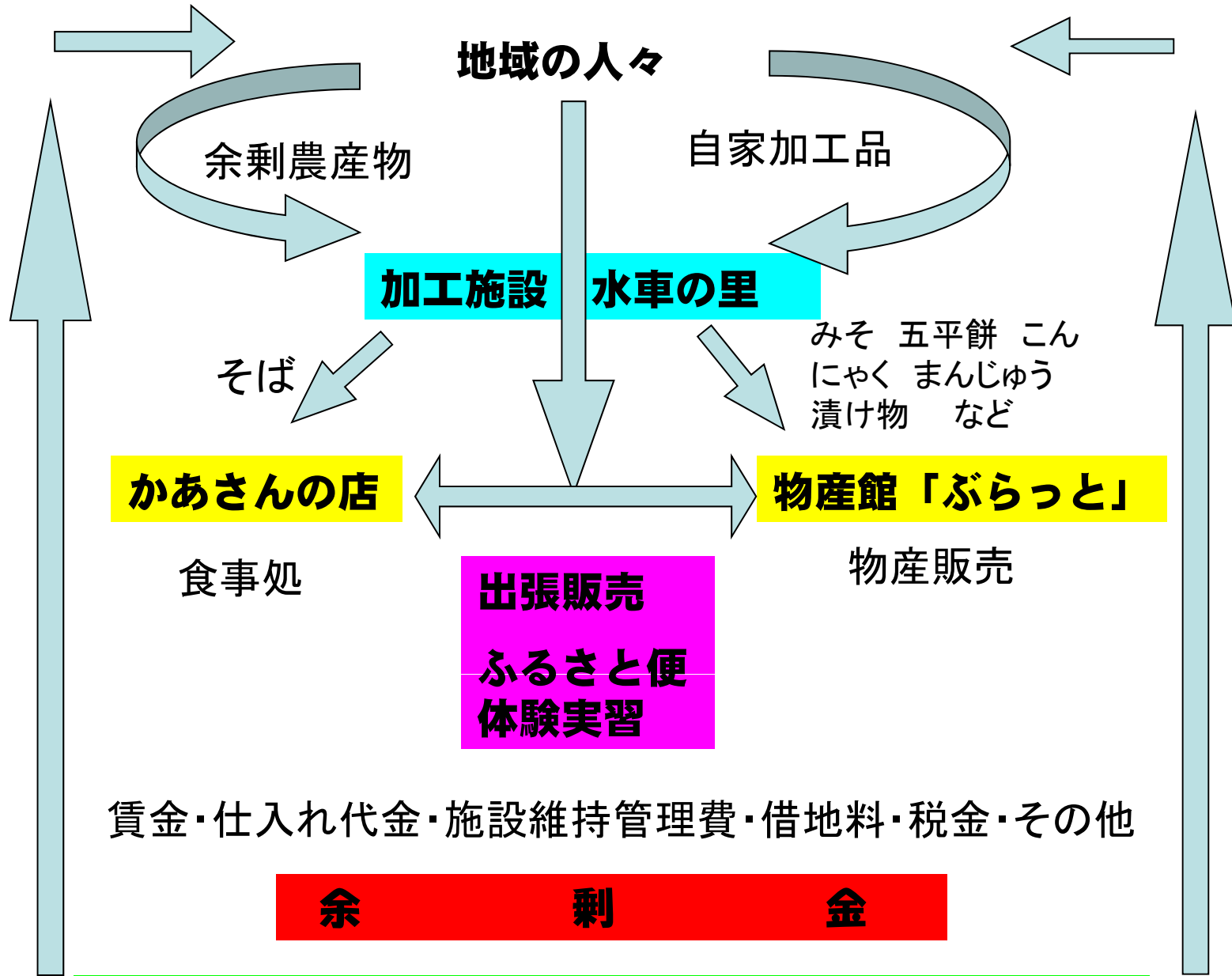
いきがい部

まちづくり
交流推進

ふるさと部

せせらぎ(水辺)
こもれび(緑)

NPO法人夢未来くんまのしくみ



福祉活動・各種イベント・教育文化・環境保全・交流

夢未来くんま平成25年度の実績

視察受け入れ(24回)

取材 テレビ他 (23回)

講演 (2回)

研修会参加 (10回)

「天竜3道の駅森林散策会」の開催
第8回 アルプホルンセミナーの開催

各部活動の紹介 1 水車部

道の駅

食事処「かあさんの店」

そばを中心とした食事を提供

つなぎは愛情よ

物産館「ぶらっと」

販売品の受け入れ

売れる物を作ろう

製造所「水車の里」

農産物の加工・商品開発

イベント出店

H25年22回

味が自慢
そば・味噌・漬け物
饅頭・五平餅・菓子
こんにゃく



「かあさんの店」



物産館「ぶらっと」

そば打ち	620人
こんにゃくづくり	10人
五平餅づくり	387人

大勢の人が体験されました。

体験実習

随時可能