







# 松任駅周辺活動 中川一政記念館別館 喫茶開設

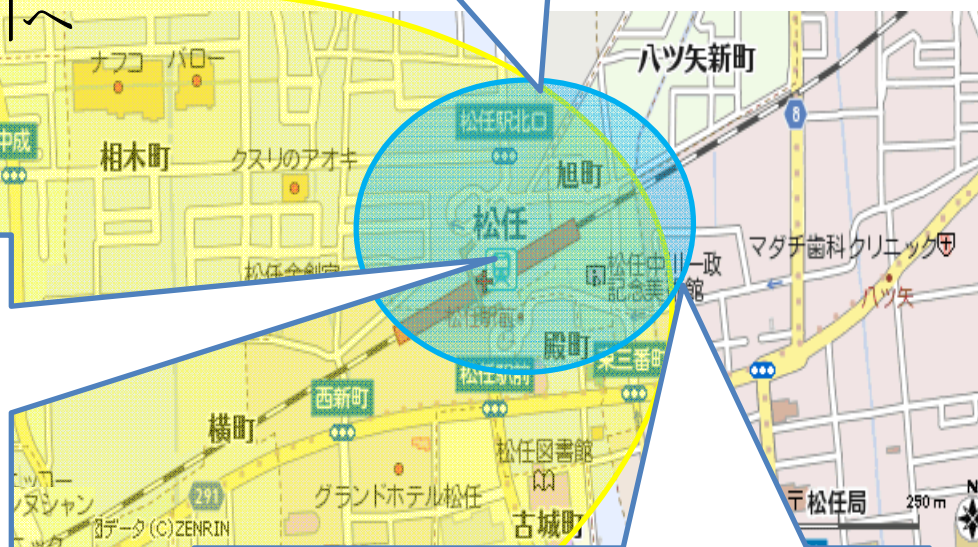
- ・佛子園 配食サービスを松任・美川へ  
面展開する  
(レンタルグリーン・おもち販売などへ)

平成25年4月1日  
①松任駅構内の就労支援  
施設ワークセンター松任  
開設予定

②松任駅構内及び駅周辺  
清掃業務開始

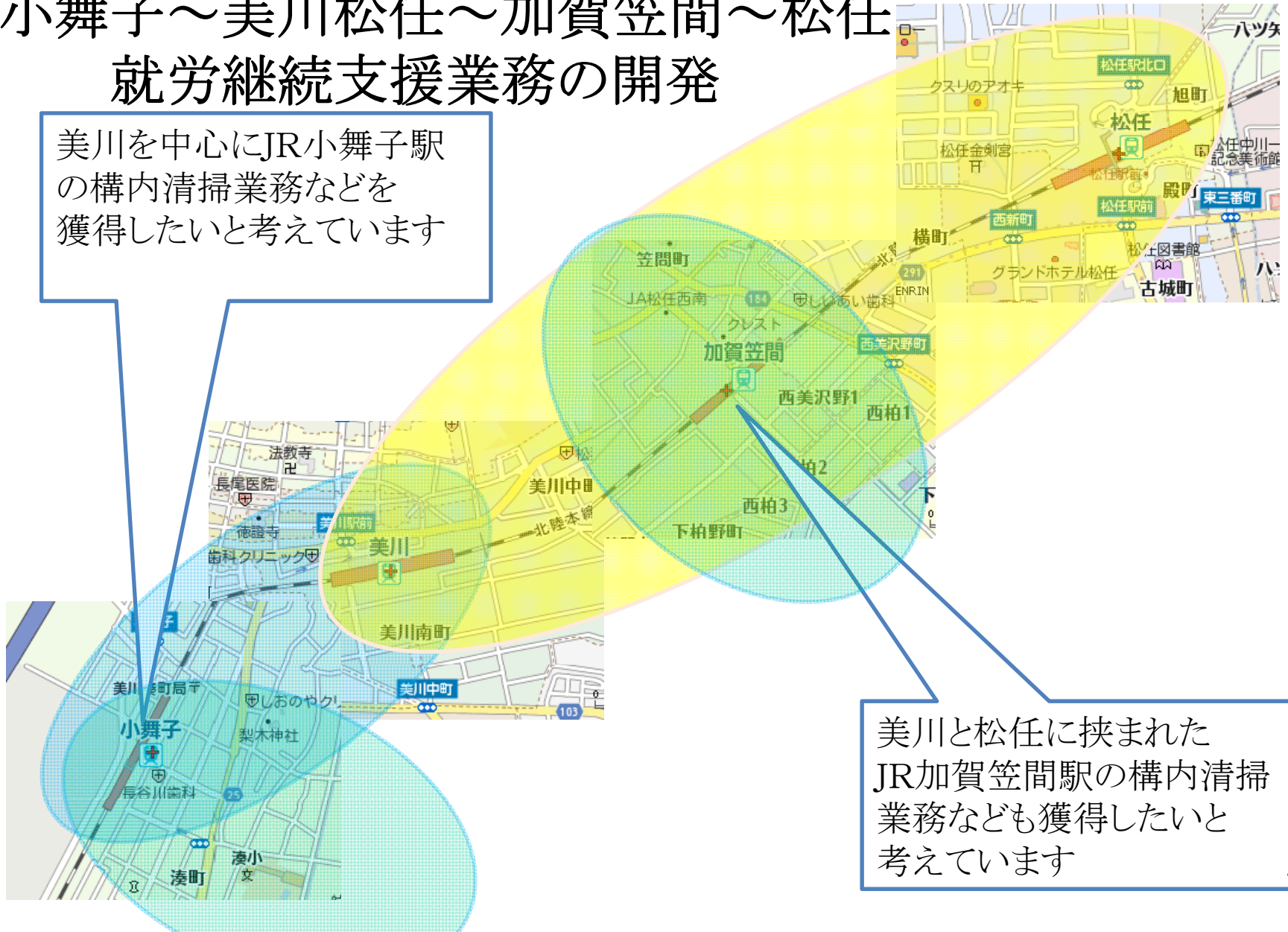
ワークセンター旭と連携  
した活動を展開します

平成25年2月13日  
中川一政記念館別館喫茶開設  
※佛子園他の応募者12団体の中  
から選出されました  
隣接建物のふるさと館とのコラボ  
が大きなテーマです



# JR駅を繋いだ活動への展開 小舞子～美川松任～加賀笠間～松任 就労継続支援業務の開発

美川を中心にJR小舞子駅の構内清掃業務などを獲得したいと考えています



美川と松任に挟まれたJR加賀笠間駅の構内清掃業務なども獲得したいと考えています



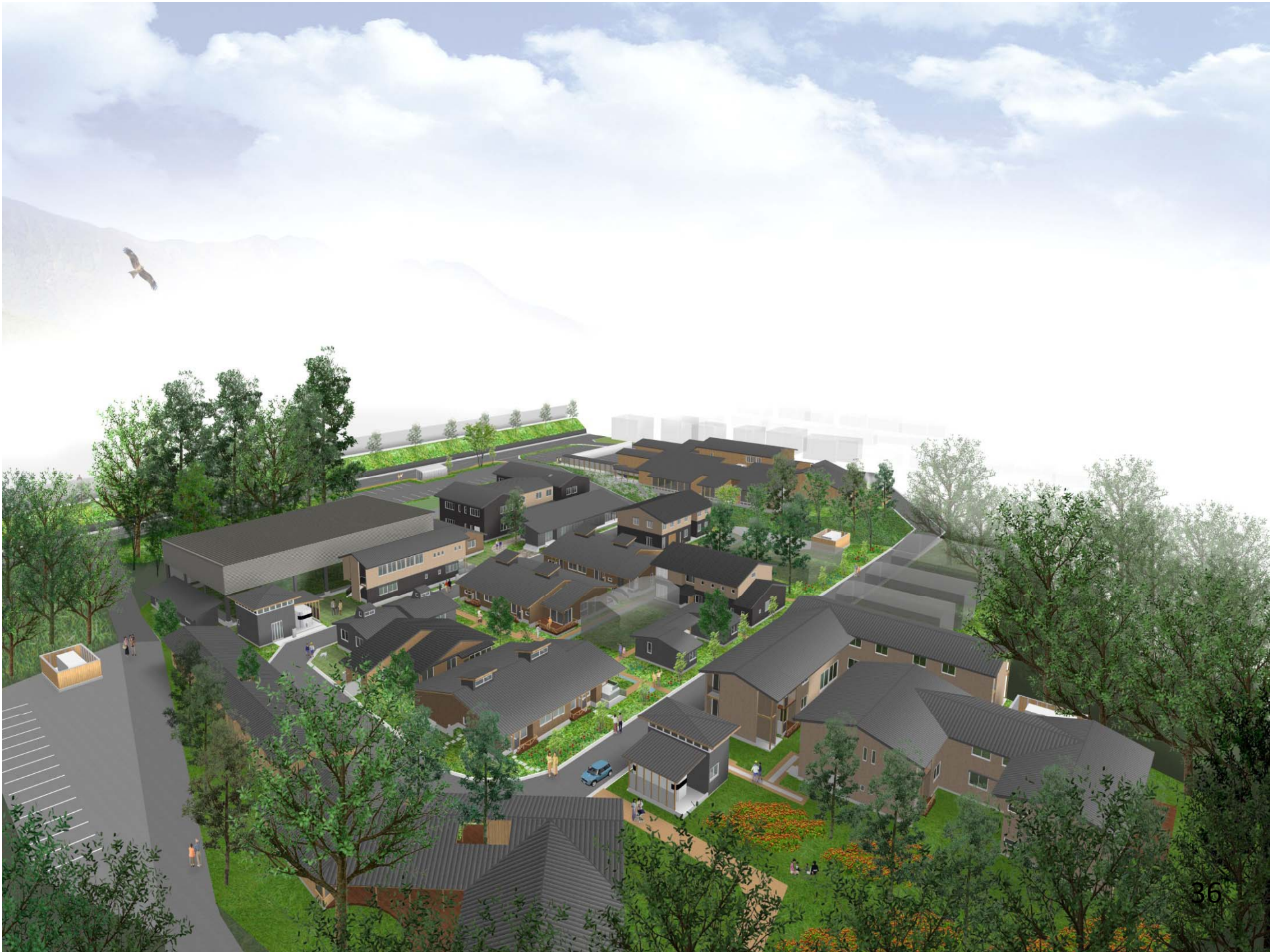


平成25年4月1日より  
新装されたJR松任駅の  
連絡通路やトイレ清掃を  
請負

平成25年2月13日  
松任23(ふるさと)Cafe  
開設







# 「Share 金沢」～福祉タウン構想～

H25.4～

- 城下町、門前町、学園都市・・・
- 福祉による「わが街」再生
- Social Inclusion & Multigeneration
- Positive Welfare
- 住み、通う人が何らかの役割を担い支えあう

# アクティブ・エイジングとは何か？

「アクティブ・エイジングとは、人々が歳を重ねても生活の質が向上するように、健康、参加、安全の機会を最適化するプロセスである。」

～世界保健機関(WHO)－2002 第2回国際連合高齢者問題世界会議(マドリッド)～



## 「アクティブ」の意味

社会的、経済的、文化的、精神的、市民的な事由へ継続的に参加すること。

単に身体的に活動的だとか、働ける能力があることではない。

# 高齢者や病気の人、障害のある人も 家族、仲間、地域社会に積極的に貢献できる

- ・高齢者は均質な集団でない。
- ・年齢とともに個人の多様性が拡大。
- ・障害福祉も同様。

「積極的に貢献」 → 「主体性」  
「参加型福祉」





## シェア金沢

Area map



【総面積/約11,000坪】

バス待合場/子どもたちの通学バス、買物バスのターミナルなど住人みんなが利用します。



### SOUTH地区

- S-1番地 天然温泉……(2014年 4月オープン!)
- レストラン……(2014年 4月オープン!)
- 高齢者デイサービス・生活介護・訪問介護……(2014年 4月オープン!)

### EAST地区

- E-1番地 児童入所施設
- E-2番地 児童入所施設
- E-3番地 S-ステーション
- E-4番地 クリーニング&コインランドリー「おしゃれ洗科 ハンスプラス」
- E-5番地 バックヤード
- E-6番地 児童発達支援センター「S-ベランダ」
- E-7番地 「PSI-地域スポーツシステム研究所」
- E-8番地 ネイチャー・コミュニケーション「NPO法人 ガイア自然学校」
- E-9番地 アトリエ付き学生向け住宅
- E-10番地 全天候型グラウンド「S-STADIUM」

### MIDTOWN

- M-1番地 児童入所施設
- M-2番地 サービス付き高齢者向け住宅
- M-3番地 サービス付き高齢者向け住宅
- M-4番地 学生向け住宅
- M-5番地 学生向け住宅
- M-6番地 学生向け住宅
- M-7番地 学生向け住宅
- M-8番地 車イス使用者向けバリアフリー住宅
- M-9番地 サービス付き高齢者向け住宅
- M-10番地 学生向け住宅
- M-11番地 学生向け住宅
- M-12番地 児童入所施設
- M-13番地 サービス付き高齢者向け住宅

### NORTH地区

- N-1番地 日用品・生活雑貨「若松共同売店」
- N-2番地 ボディケア & からだ塾「金澤東山ゆらり」
- N-3番地 フーテン・セレクトショップ「TARAYANA JAPAN」
- N-4番地 Planning & Creative「グルーヴィ」
- N-5番地 Publish Bar「Mokk」
- N-6番地 Foods & Smile「加藤キッチンスタジオ」

### WEST地区

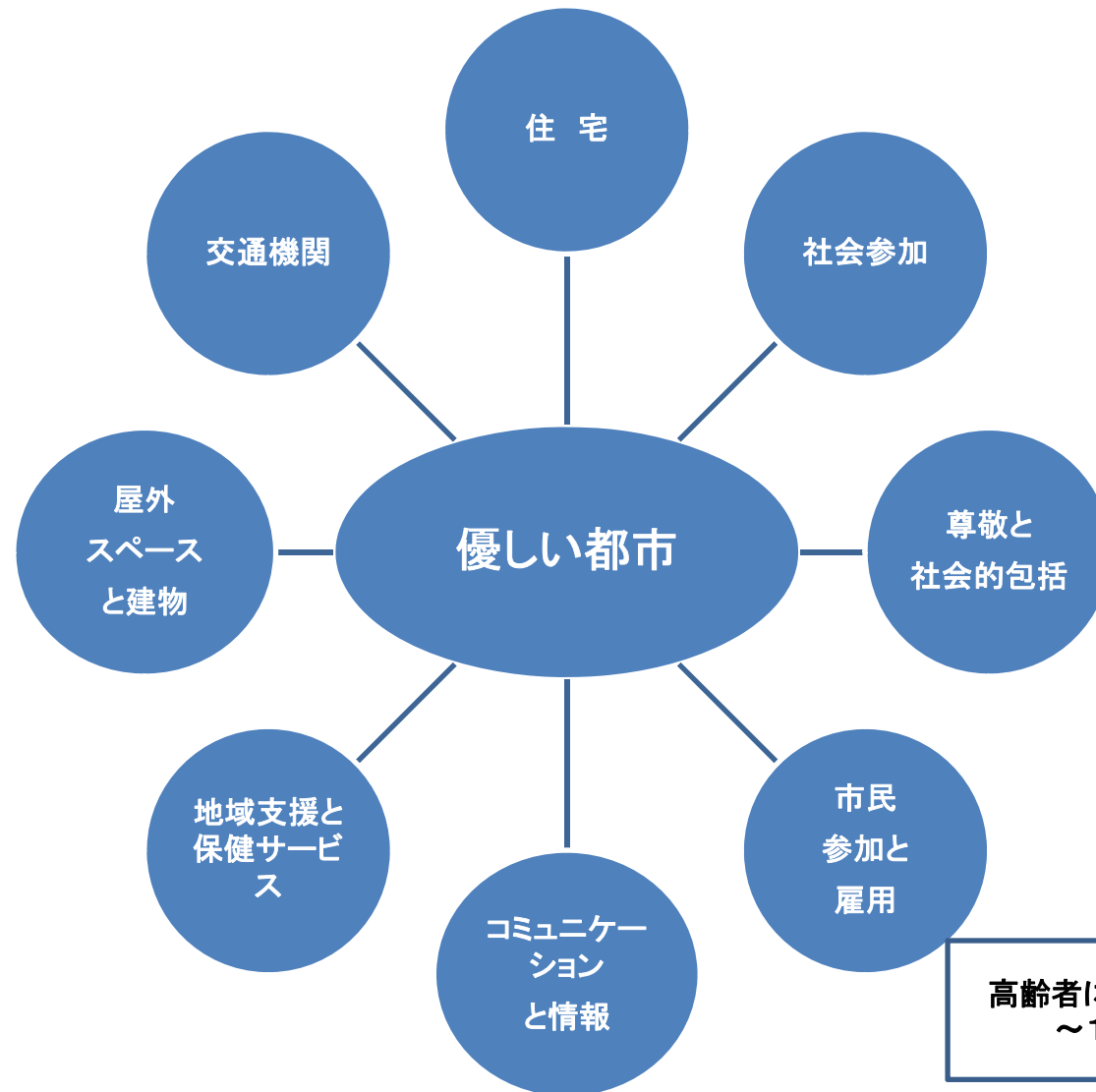
- W-1番地 アトリエ付き学生向け住宅
- W-2番地 サービス付き高齢者向け住宅
- W-3番地 サービス付き高齢者向け住宅
- W-4番地 「ウクレレバイナ金沢」

## シェア金沢

〒920-1165 金沢市若松町セ104番1 Tel.076-256-1010  
E-mail: share-kanazawa@po3.nsknet.or.jp

# 高齢者にやさしい都市とは？

## Share金沢への応用





## 「パタン・ランゲージ(C・アレグザンダー)」の応用

- アレグザンダーは『パタン・ランゲージ』(1977年、邦訳1984年)の中で、人々が「心地よい」と感じる環境(都市、建築物)を分析して、253のパターンを挙げた。パターンが集まり、それらの関連の中で環境が形づくられる。1-94は町・コミュニティに関するパターン、95-204は建物に関するパターン、205-253は構造・施工・インテリアに関するパターンである。
- パターンの例には「小さな人だまり」「座れる階段」「街路を見下ろすバルコニー」などがあり、これらは家を建てたり、まちづくりのルールを決める際に役立つヒントにもなっている。アレグザンダーによればこれらのパターンは各国の美しい街や住まいに共通する普遍的なもので、かつては誰でも知っていたものであるが、近代都市計画では無視され、急激な近代化の中で忘れられてしまったものである。

# PCM手法とは

## Share金沢に活用された開発援助手法



- ✧ PCM(Project Cycle Management)
- ✧ プロジェクトの計画やモニタリング、評価をするために、JICAなどが開発援助の現場で用いている手法
- ✧ 計画立案手法とモニタリング評価手法で構成
- ✧ PDM(プロジェクト・デザイン・マトリックス) というプロジェクトの概要表を用いて運営管理



# PCM計画立案のプロセス



## ☞ 住民参加型

☞ 以下の6つのステップを踏んで進めていく

- ① 関係者分析
- ② 問題分析
- ③ 目的分析
- ④ プロジェクトの選択
- ⑤ PDMの作成
- ⑥ 活動計画表の作成