

## 航空輸送統計速報

(平成26年9月分)

平成26年11月28日  
総合政策局情報政策本部  
情報政策課交通経済統計調査室

## 1. 国内定期航空

9月分の国内定期航空の旅客輸送量は、8,572千人、7,871,393千人キロ、貨物輸送量は、80,343(87,613)トン、80,855(88,354)千トンキロであった。

- (1) 旅客輸送は、人ベースで、対前年同月比2.6%増となっており、人キロベースでは、対前年同月比2.7%増であった。  
なお、座席利用率は、70.2%であった。
- (2) 貨物輸送は、トンベースで、対前年同月比、1.4%増(2.1%増)となっており、トンキロベースでは、対前年同月比1.5%増(2.4%増)であった。  
なお、重量利用率は、42.3%であった。

- (注) 1. 貨物輸送の( )内は、超過手荷物、郵便物を含む数値である。  
2. 国内定期航空輸送実績には、コミューター航空輸送実績が含まれている。

## 2. 国際航空

9月分の国際航空輸送の旅客輸送量は、1,366千人、6,263,127千人キロ、貨物輸送量は、116,934(124,063)トン、659,481(695,885)千トンキロであった。

- (1) 旅客輸送は、人ベースで、対前年同月比4.6%増となっており、人キロベースでは、対前年同月比9.7%増であった。  
なお、座席利用率は、76.0%であった。
- (2) 貨物輸送は、トンベースで、対前年同月比13.7%増(14.1%増)となっており、トンキロベースでは、対前年同月比18.4%増(18.3%増)であった。  
なお、重量利用率は、71.9%であった。

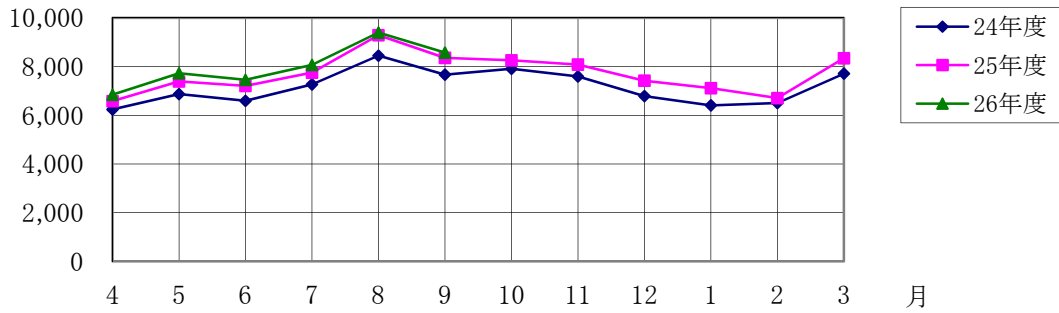
- (注) 貨物輸送の( )内は、超過手荷物、郵便物を含む数値である。

※ 本統計における国際航空輸送実績は、本邦航空運送事業者による運航のみを対象として集計したものである。外国の航空運送事業者分も含めたものとしては、東京航空局及び大阪航空局作成の「管内空港の利用状況概況集計表(速報値)」により、国内の各空港別の旅客数及び貨物量が集計・公表されている。

お問い合わせ先：総合政策局情報政策本部  
情報政策課交通経済統計調査室  
石橋(内線28-742)  
代表 03-5253-8111  
FAX 03-5253-8348

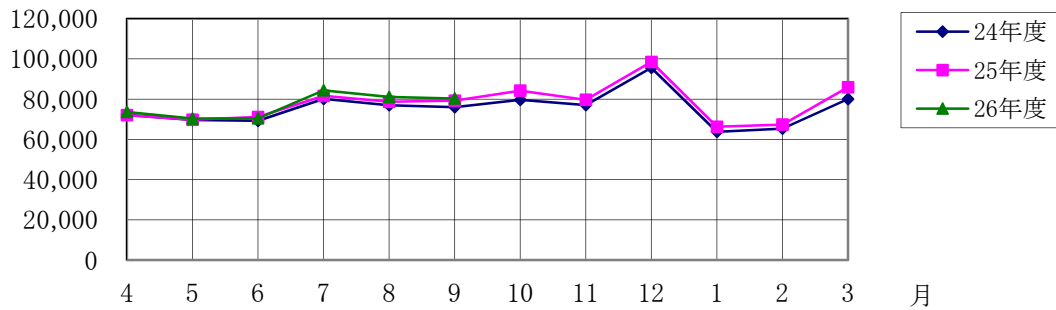
国内定期旅客輸送量

単位:千人



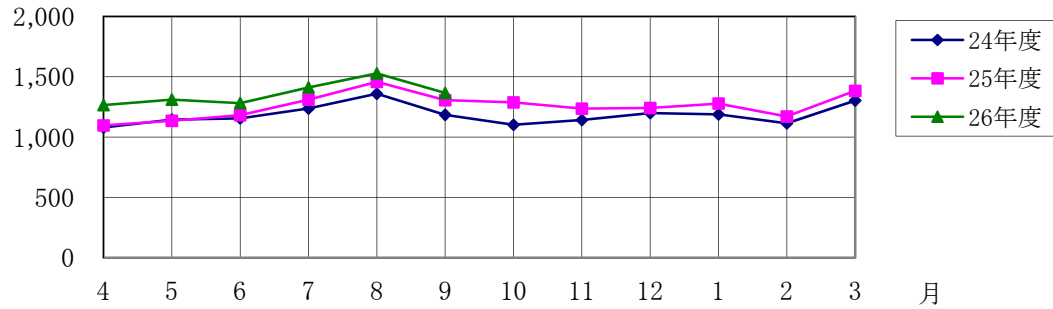
国内定期貨物輸送量

単位:トン



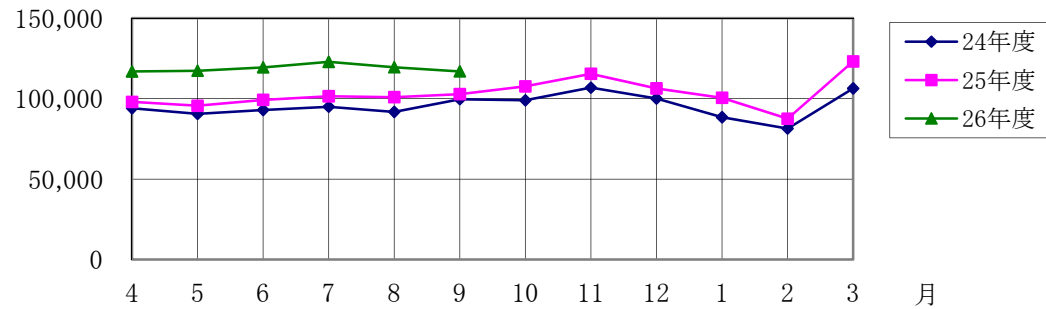
国際旅客輸送量

単位:千人



国際貨物輸送量

単位:トン



3-1. 輸送実績表

| 区分         |             | 運航区分      | 国内         |            |            |           | 国際          |           |
|------------|-------------|-----------|------------|------------|------------|-----------|-------------|-----------|
|            |             | 運航形態      | 定期         |            |            | その他       |             |           |
|            |             |           | 計          | 幹線         | ローカル       |           |             |           |
| 運航回数       |             |           | 71,135     | 18,426     | 52,709     | 108       | 10,311      |           |
| 運航キロメートル   |             |           | 57,618,045 | 18,938,536 | 38,679,509 | 135,147   | 43,779,213  |           |
| 運航時間(時間:分) |             |           | 98,156:54  | 31,783:38  | 66,373:16  | 205:08    | 59,524:46   |           |
| 旅客         | 輸送人数(人)     |           | 8,572,300  | 3,617,862  | 4,954,438  | 3,676     | 1,366,152   |           |
|            | 人キロ(千)      |           | 7,871,393  | 3,742,583  | 4,128,810  | 2,448     | 6,263,127   |           |
|            | 座席キロ(千)     |           | 11,206,923 | 4,955,376  | 6,251,547  | 3,466     | 8,240,327   |           |
|            | 座席利用率(%)    |           | 70.2       | 75.5       | 66.0       | 70.6      | 76.0        |           |
| 貨物         | 輸送重量        | 貨物(kg)    | 80,343,486 | 59,895,421 | 20,448,065 | 3,559,890 | 116,933,878 |           |
|            |             | 超過手荷物(kg) | 2,085,770  | 1,444,092  | 641,678    | 239       | 1,240,396   |           |
|            |             | 郵便物(kg)   | 5,184,165  | 3,280,267  | 1,903,898  | 38,096    | 5,888,880   |           |
|            |             | 計(kg)     | 87,613,421 | 64,619,780 | 22,993,641 | 3,598,225 | 124,063,154 |           |
|            | トンキロ        | 旅客(千)     | 590,355    | 280,694    | 309,661    | 184       | 583,160     |           |
|            |             | 貨物(千)     | 80,855     | 62,308     | 18,547     | 6,633     | 659,481     |           |
|            |             | 超過手荷物(千)  | 2,307      | 1,704      | 603        | 0         | 2,507       |           |
|            |             | 郵便物(千)    | 5,192      | 3,560      | 1,632      | 72        | 33,897      |           |
|            |             | 計(千)      | 678,709    | 348,266    | 330,443    | 6,889     | 1,279,045   |           |
|            | 利用可能トンキロ(千) |           |            | 1,605,010  | 771,752    | 833,258   | 11,543      | 1,779,826 |
|            | 重量利用率(%)    |           |            | 42.3       | 45.1       | 39.7      | 60.0        | 71.9      |

3-2. 国内定期路線旅客／貨物輸送実績

| 区分    | 路線            | 旅客数(人)    |            | 貨物重量(kg)   |        |
|-------|---------------|-----------|------------|------------|--------|
|       |               |           | 対前年同月比     |            | 対前年同月比 |
| 幹線    | 東京(羽田)－新千歳    | 866,004   | 95.7       | 19,342,498 | 101.0  |
|       | 東京(羽田)－福岡     | 681,018   | 102.2      | 14,160,362 | 106.6  |
|       | 東京(羽田)－大阪     | 454,747   | 99.5       | 7,708,105  | 98.7   |
|       | 東京(羽田)－沖縄(那覇) | 443,146   | 91.3       | 9,453,868  | 103.1  |
|       | 福岡－沖縄(那覇)     | 137,297   | 101.6      | 1,338,016  | 79.2   |
|       | 関西－新千歳        | 115,832   | 87.2       | 239,796    | 42.5   |
|       | 東京(成田)－新千歳    | 122,171   | 108.5      | 575,406    | 2354.1 |
|       | その他の幹線        | 797,647   | 113.7      | 7,077,370  | 99.5   |
|       | 計             | 3,617,862 | 100.6      | 59,895,421 | 101.8  |
| ローカル線 | 東京(羽田)－鹿児島    | 194,675   | 102.1      | 1,619,856  | 102.9  |
|       | 東京(羽田)－熊本     | 168,296   | 96.5       | 1,156,863  | 115.5  |
|       | 東京(羽田)－広島     | 157,247   | 102.3      | 1,254,070  | 99.3   |
|       | 東京(羽田)－金沢(小松) | 145,974   | 101.7      | 217,743    | 81.9   |
|       | 東京(羽田)－長崎     | 134,648   | 106.1      | 876,383    | 109.6  |
|       | 東京(羽田)－松山     | 119,717   | 102.0      | 507,291    | 100.5  |
|       | 東京(羽田)－宮崎     | 113,381   | 101.0      | 515,343    | 89.3   |
|       | その他のローカル線     | 3,920,500 | 104.7      | 14,300,516 | 99.0   |
|       | 計             | 4,954,438 | 104.0      | 20,448,065 | 100.1  |
| 合計    | 8,572,300     | 102.6     | 80,343,486 | 101.4      |        |

- (注) 1. 貨物重量には、超過手荷物・郵便物は含まない。  
 2. 国内定期路線の幹線とは、新千歳、東京(羽田)、成田、大阪(伊丹)、関空、福岡、那覇の7空港を相互に結ぶ路線である。  
 3. 平成25年度輸送実績(旅客)による国内定期路線の幹線及びローカル線のそれぞれ上位7路線を抽出した。

3-3. 国際線方面別旅客／貨物輸送実績

| 方面     | 旅客数(人)    |        | 貨物重量(kg)    |        | 備考                                    |
|--------|-----------|--------|-------------|--------|---------------------------------------|
|        |           | 対前年同月比 |             | 対前年同月比 |                                       |
| 中国     | 252,150   | 95.8   | 22,767,961  | 112.3  | 中国路線                                  |
| 韓国     | 133,030   | 87.2   | 4,114,868   | 92.0   | 韓国路線                                  |
| その他アジア | 522,871   | 108.5  | 45,171,254  | 120.0  | ※その他アジアとは、中国、韓国以外の路線。台湾はその他アジアを含む。    |
| 米大陸    | 193,554   | 114.6  | 27,784,011  | 106.9  | ※米大陸とは、西海岸、東海岸、内陸部、アラスカ、カナダ、ブラジル等の路線。 |
| 太平洋    | 126,124   | 104.1  | 2,428,498   | 131.2  | ※太平洋とは、ハワイ、グアム等の路線。                   |
| ヨーロッパ  | 126,026   | 118.6  | 14,371,944  | 117.7  | ※ヨーロッパとは、英国、ドイツ、ロシア等の路線。              |
| オセアニア  | 12,397    | 103.5  | 295,342     | 80.7   | ※オセアニアとは、オーストラリア、ニュージーランド等の路線。        |
| 合計     | 1,366,152 | 104.6  | 116,933,878 | 113.7  |                                       |

- (注) 1. 国際線輸送実績については、本邦の国際航空運送事業者の運航による輸送実績を7方面(※備考欄参照)に区分、集計した。  
 2. 貨物重量には、超過手荷物・郵便物は含まない。

#### 4. 燃料消費量

(単位 キロリットル)

| 区分<br>油種 | 国内      |       | 国際      |         | 小計      | 無償    | 合計      |
|----------|---------|-------|---------|---------|---------|-------|---------|
|          | 国内定期    | その他   | 国内給油    | 国外給油    |         |       |         |
| ジェット燃料油  | 347,326 | 2,616 | 208,847 | 208,564 | 767,353 | 3,691 | 771,044 |
| 航空ガソリン   | -----   | 175   | -----   | -----   | 175     | 9     | 184     |
| 計        | 347,326 | 2,791 | 208,847 | 208,564 | 767,528 | 3,700 | 771,228 |

(注) 国内航空運送事業、国際航空運送事業及び航空機使用事業の実績である。

#### 5. 航空機使用事業等の稼働実績

(単位 時:分)

| 種別<br>使用機 | 航空機使用事業  |       | 遊覧     |       | 貸切       |       | 合計        |       |
|-----------|----------|-------|--------|-------|----------|-------|-----------|-------|
|           |          | 前年同月比 |        | 前年同月比 |          | 前年同月比 |           | 前年同月比 |
| 飛行機       | 3,541:30 | 95.2  | 37:40  | 70.2  | 143:50   | 63.9  | 3,723:00  | 93.1  |
| ヘリコプター    | 4,034:29 | 101.8 | 187:16 | 111.4 | 2,858:03 | 117.1 | 7,079:48  | 107.7 |
| 合計        | 7,575:59 | 98.6  | 224:56 | 101.4 | 3,001:53 | 112.6 | 10,802:48 | 102.2 |

## 6. 航空輸送量推移表（年度）

### 1) 国内定期

| 年月       | 旅 客          |              |               |          | 貨 物           |               |
|----------|--------------|--------------|---------------|----------|---------------|---------------|
|          | 旅客数(千人)      | 人キロ(百万)      | 座席キロ(百万)      | 座席利用率(%) | 重量(トン)        | トンキロ(千)       |
| 平成18年度   | 96,971       | 85,746       | 133,166       | 64.4     | 934,114       | 923,000       |
| 19年度     | 94,849       | 84,327       | 131,452       | 64.2     | 951,618       | 946,619       |
| 20年度     | 90,662       | 80,931       | 126,228       | 64.1     | 995,889       | 1,006,780     |
| 21年度     | 83,872       | 75,203       | 121,796       | 61.7     | 959,608       | 980,226       |
| 22年度     | 82,211       | 73,751       | 115,697       | 63.7     | 941,108       | 970,760       |
| 23年度     | 79,052       | 71,165       | 112,749       | 63.1     | 895,762       | 929,054       |
| 24年度     | 85,996       | 77,917       | 122,322       | 63.7     | 905,751       | 945,901       |
| 25年度     | 92,488       | 84,144       | 130,723       | 64.4     | 934,561       | 966,524       |
| 平成25年 9月 | 8,358( 9.0)  | 7,668( 9.6)  | 11,011( 8.1)  | 69.6     | 79,256( 4.2)  | 79,688( 3.4)  |
| 10月      | 8,257( 4.4)  | 7,466( 3.9)  | 11,043( 4.2)  | 67.6     | 84,231( 5.7)  | 85,362( 2.5)  |
| 11月      | 8,082( 6.4)  | 7,222( 6.1)  | 10,540( 5.1)  | 68.5     | 79,696( 3.4)  | 81,938( 1.5)  |
| 12月      | 7,419( 9.3)  | 6,711( 9.3)  | 10,922( 5.5)  | 61.4     | 98,524( 3.1)  | 101,390( 1.6) |
| 平成26年 1月 | 7,114( 11.0) | 6,498( 11.0) | 10,939( 7.5)  | 59.4     | 66,272( 3.9)  | 68,533( 0.7)  |
| 2月       | 6,706( 3.2)  | 6,144( 3.0)  | 9,382( 1.0)   | 65.5     | 67,376( 3.1)  | 69,717( 0.1)  |
| 3月       | 8,342( 8.2)  | 7,661( 8.6)  | 11,017( 6.0)  | 69.5     | 85,923( 7.3)  | 89,565( 4.9)  |
| 4月       | 6,842( 4.0)  | 6,217( 3.8)  | 10,649( 2.8)  | 58.4     | 73,661( 2.2)  | 77,064( 0.0)  |
| 5月       | 7,723( 4.5)  | 6,927( 4.4)  | 11,031( 1.0)  | 62.8     | 70,357( 0.8)  | 73,291( -0.8) |
| 6月       | 7,456( 3.5)  | 6,727( 3.8)  | 10,687( -2.3) | 62.9     | 70,470( -0.9) | 72,454( -3.3) |
| 7月       | 8,065( 4.1)  | 7,418( 4.4)  | 11,369( -2.7) | 65.2     | 84,384( 3.4)  | 86,317( 2.3)  |
| 8月       | 9,395( 1.2)  | 8,701( 1.6)  | 12,015( 0.4)  | 72.4     | 81,107( 3.1)  | 82,552( 3.0)  |
| 9月       | 8,572( 2.6)  | 7,871( 2.7)  | 11,207( 1.8)  | 70.2     | 80,343( 1.4)  | 80,855( 1.5)  |

### 2) 国 際

| 年月       | 旅 客          |              |              |          | 貨 物            |                |
|----------|--------------|--------------|--------------|----------|----------------|----------------|
|          | 旅客数(千人)      | 人キロ(百万)      | 座席キロ(百万)     | 座席利用率(%) | 重量(トン)         | トンキロ(千)        |
| 平成18年度   | 17,410       | 79,457       | 110,363      | 72.0     | 1,310,415      | 8,516,824      |
| 19年度     | 17,681       | 78,611       | 109,397      | 71.9     | 1,376,071      | 8,501,863      |
| 20年度     | 15,886       | 69,809       | 105,260      | 66.3     | 1,201,880      | 6,579,518      |
| 21年度     | 15,400       | 67,302       | 92,710       | 72.6     | 1,265,614      | 6,450,931      |
| 22年度     | 13,707       | 59,898       | 80,416       | 74.5     | 1,254,224      | 6,368,295      |
| 23年度     | 12,594       | 54,902       | 76,367       | 71.9     | 1,072,517      | 5,756,420      |
| 24年度     | 14,209       | 62,400       | 82,510       | 75.6     | 1,145,862      | 6,124,779      |
| 25年度     | 15,085       | 66,630       | 88,531       | 75.3     | 1,238,564      | 6,749,403      |
| 平成25年 9月 | 1,306( 10.2) | 5,711( 7.2)  | 7,374( 9.2)  | 77.5     | 102,811( 3.2)  | 556,960( 6.8)  |
| 10月      | 1,288( 16.9) | 5,733( 12.3) | 7,637( 11.3) | 75.1     | 107,638( 8.8)  | 586,498( 12.7) |
| 11月      | 1,236( 8.3)  | 5,562( 7.8)  | 7,373( 6.6)  | 75.4     | 115,427( 8.1)  | 631,971( 11.8) |
| 12月      | 1,241( 3.5)  | 5,561( 3.2)  | 7,650( 5.3)  | 72.7     | 106,363( 6.3)  | 568,258( 8.4)  |
| 平成26年 1月 | 1,278( 7.6)  | 5,722( 8.1)  | 7,637( 5.1)  | 74.9     | 100,522( 13.7) | 546,453( 16.1) |
| 2月       | 1,171( 5.1)  | 5,085( 4.7)  | 6,847( 4.2)  | 74.3     | 87,518( 7.5)   | 500,002( 9.1)  |
| 3月       | 1,383( 6.1)  | 6,036( 6.4)  | 7,777( 6.0)  | 77.6     | 123,124( 15.8) | 664,517( 17.2) |
| 4月       | 1,265( 15.3) | 5,494( 16.0) | 8,049( 16.2) | 68.3     | 116,885( 19.3) | 634,893( 21.2) |
| 5月       | 1,310( 15.4) | 5,994( 18.0) | 8,293( 16.3) | 72.3     | 117,333( 22.8) | 645,949( 24.2) |
| 6月       | 1,282( 8.5)  | 5,927( 9.7)  | 8,095( 13.7) | 73.2     | 119,423( 20.3) | 658,496( 22.1) |
| 7月       | 1,412( 7.7)  | 6,368( 10.9) | 8,408( 12.6) | 75.7     | 122,807( 21.0) | 679,670( 21.5) |
| 8月       | 1,528( 4.8)  | 6,890( 10.1) | 8,473( 11.6) | 81.3     | 119,514( 18.4) | 665,986( 20.7) |
| 9月       | 1,366( 4.6)  | 6,263( 9.7)  | 8,240( 11.7) | 76.0     | 116,934( 13.7) | 659,481( 18.4) |

- (注) 1. 貨物には超過手荷物及び郵便物を含まない。  
 2. ( ) 内は、対前年同月比。