

平成26年10月の建設工事受注動態統計調査(大手50社調査)結果

民間工事は、消費税率引き上げ前の駆け込み需要の影響が大きかった前年同月と比較すると、サービス業、不動産業、情報通信業等が減少したため、対前年同月比2.2%減少したが、このような影響のない前々年同月と比べると63.3%増加した。

総計は、対前年同月比15.7%増加し、2ヶ月ぶりに増加した。

1. 受注総額

- ① 10月の受注総額は1兆1,711億円。
- ② 対前年同月比は、15.7%増であり、2ヶ月ぶりの増加。
- ③ 国内は、民間工事は減少し、公共工事は増加した。国内計は1兆480億円（対前年同月比8.2%増、3ヶ月ぶりの増加）。

2. 民間

- ① 10月の民間工事は7,083億円（対前年同月比2.2%減、3ヶ月連続の減少、対前々年同月比63.3%増）
- ② 製造業は増加し、非製造業は減少した。
 - ・ 製造業（同47.2%増）、非製造業（同9.8%減）
 - ・ 発注者別では、製造業、卸売業、小売業、運輸業、郵便業等が増加し、サービス業、不動産業、情報通信業等が減少した。
 - ・ 工事種類別では、建築は減少し、土木は増加した。店舗、土木その他、教育・研究・文化施設等が増加し、事務所・庁舎、医療・福祉施設、住宅等が減少した。

3. 公共

- ① 10月の公共工事は2,927億円（対前年同月比41.1%増、2ヶ月ぶりの増加）
- ② 国の機関、地方の機関ともに増加した。
 - ・ 国の機関（同12.8%増、2ヶ月ぶりの増加）、地方の機関（同88.1%増、2ヶ月ぶりの増加）
 - ・ 発注者別では、国の機関は、国、政府関連企業が増加し、独立行政法人等が減少した。地方の機関は、都道府県、市区町村が増加し、地方公営企業、その他が減少した。
 - ・ 工事種類別では、建築、土木ともに増加した。治山・治水、事務所・庁舎、建築その他等が増加し、土地造成、住宅、工場・発電所等が減少した。

4. 海外

- ① 10月の海外工事は1,231億円（対前年同月比185.3%増、3ヶ月連続の増加）

※1 平成20年4月より日本標準産業分類が改訂されたため、民間の発注者分類の名称を変更しました。
・ 鉱業、建設業 → 鉱業、採石業、砂利採取業、建設業 ・ 運輸業 → 運輸業、郵便業
・ 卸売・小売業 → 卸売業、小売業 ・ 金融・保険業 → 金融業、保険業

※2 海外工事の受注額には、現地法人分は含まない。

※3 施工都道府県別受注高を、平成22年12月分からP.3に追加しました。
(施工ブロック別受注高、施工都道府県別受注高は、国内計からその他(駐留軍・外国公館と小口工事)を除いたものです。)

建設工事受注動態統計調査（大手50社調査） 時系列表

（上段：実額 百万円 下段：前年同期比 %）

		建設工事受注額										海外	建築	土木	施工高	未消化 工事高	持ち 工事 月数	
		総計		国内計		民間等			公共機関									その他
		小計	製造業	非製造業	小計	国の機関	地方の機関											
年 度	平成 23 年度	10,782,855	10,195,884	7,236,702	1,568,267	5,668,436	2,488,377	1,403,924	1,084,452	470,805	586,971	7,361,676	3,421,179	10,786,925	11,780,272			
		7.1	6.7	3.7	29.2	▲ 1.7	22.7	12.6	38.8	▲ 13.9	14.3	3.4	16.0	3.7	3.3			
	平成 24 年度	11,044,725	10,528,394	7,425,835	1,489,492	5,936,344	2,621,282	1,612,894	1,008,388	481,277	516,331	7,579,098	3,465,627	11,121,742	11,775,429			
	2.4	3.3	2.6	▲ 5.0	4.7	5.3	14.9	▲ 7.0	2.2	▲ 12.0	3.0	1.3	3.1	▲ 0.0				
	平成 25 年度	13,267,704	12,400,801	8,482,779	1,456,789	7,025,989	3,439,061	2,135,538	1,303,523	478,962	866,903	8,847,002	4,420,703	12,432,664	12,936,356			
		20.1	17.8	14.2	▲ 2.2	18.4	31.2	32.4	29.3	▲ 0.5	67.9	16.7	27.6	11.8	9.9			
四 半 期	25 年 7- 9 月	4,107,533	3,923,875	2,914,498	423,556	2,490,942	891,591	503,214	388,376	117,787	183,658	3,061,579	1,045,954	3,073,725	13,134,106			
		48.7	49.0	60.6	17.2	71.4	29.9	17.5	50.4	▲ 11.2	43.7	61.5	20.8	11.2	13.7			
	10-12	2,960,008	2,767,709	1,895,830	328,022	1,567,808	759,372	435,651	323,721	112,507	192,299	1,904,980	1,055,028	3,290,613	12,907,596			
		18.1	16.0	10.7	▲ 12.4	17.1	37.1	30.2	47.7	▲ 4.9	59.4	5.8	49.6	17.0	14.1			
	26 年 1- 3 月	3,709,383	3,346,069	1,956,632	394,569	1,562,063	1,257,194	843,502	413,692	132,244	363,314	2,193,465	1,515,918	3,495,428	12,936,356			
		1.6	▲ 2.7	▲ 18.0	▲ 2.8	▲ 21.2	34.7	34.8	34.4	10.8	73.8	▲ 8.9	22.1	10.7	9.9			
	4- 6	3,385,177	3,277,489	1,879,531	394,532	1,484,998	1,289,835	960,064	329,771	108,123	107,688	1,936,380	1,448,797	2,748,165	13,523,940			
		35.9	38.7	9.5	27.0	5.7	143.0	171.8	85.5	▲ 7.1	▲ 15.6	14.8	80.2	6.8	14.4			
	7- 9	3,492,618	3,160,523	2,146,387	430,715	1,715,672	896,563	535,446	361,116	117,574	332,095	2,330,068	1,162,550	3,010,251	13,943,316			
		▲ 15.0	▲ 19.5	▲ 26.4	1.7	▲ 31.1	0.6	6.4	▲ 7.0	▲ 0.2	80.8	▲ 23.9	11.1	▲ 2.1	6.2			
次 月	25 年 10 月	1,011,948	968,813	724,097	96,266	627,830	207,469	129,568	77,902	37,246	43,135	715,724	296,224	898,525	13,229,672	13.5		
		61.1	60.7	67.0	▲ 13.5	94.7	56.1	36.7	104.3	2.4	70.7	64.9	52.6	21.7	15.5			
	11	812,985	718,328	478,808	98,821	379,987	202,579	128,739	73,840	36,941	94,658	478,392	334,593	1,140,289	13,032,705	13.0		
		2.2	▲ 5.0	▲ 14.7	▲ 13.6	▲ 15.0	30.3	69.8	▲ 7.3	▲ 5.7	141.4	▲ 17.2	54.1	27.4	14.7			
	12	1,135,075	1,080,569	692,925	132,935	559,991	349,324	177,344	171,980	38,319	54,506	710,864	424,211	1,251,800	12,907,596	12.8		
		4.9	5.3	▲ 3.5	▲ 10.7	▲ 1.6	31.6	8.1	69.7	▲ 10.4	▲ 3.0	▲ 9.9	44.4	6.2	14.1			
	26 年 1 月	826,443	753,920	524,048	103,312	420,736	194,622	143,643	50,979	35,250	72,524	582,688	243,755	791,392	12,930,040	12.8		
		15.2	8.2	6.2	13.1	4.7	13.7	37.3	▲ 23.3	9.2	248.9	17.2	10.7	5.6	14.4			
	2	1,119,654	938,631	521,968	123,268	398,700	377,707	238,732	138,975	38,957	181,022	726,359	393,295	952,300	12,939,037	12.9		
		12.3	▲ 1.3	▲ 18.4	19.9	▲ 25.7	38.6	30.6	54.8	▲ 1.3	293.7	9.5	17.6	▲ 12.2	15.3			
	3	1,763,286	1,653,518	910,616	167,989	742,626	684,865	461,126	223,739	58,037	109,768	884,418	878,868	1,751,736	12,936,356	12.5		
		▲ 8.8	▲ 7.7	▲ 27.4	▲ 20.7	▲ 28.8	39.8	36.3	47.6	21.9	▲ 22.8	▲ 29.1	27.9	32.5	9.9			
	4	1,346,461	1,337,361	658,144	140,252	517,892	641,664	578,046	63,618	37,553	9,100	620,844	725,617	797,867	13,435,138	12.9		
		104.9	106.6	35.2	62.0	29.3	418.4	486.2	152.7	2.6	▲ 5.8	38.3	248.7	13.6	13.4			
5	884,944	814,454	510,004	115,794	394,210	269,960	160,805	109,155	34,490	70,490	554,013	330,931	833,196	13,505,744	12.9			
	13.7	8.4	▲ 6.0	4.4	▲ 8.6	55.3	44.1	75.4	▲ 1.6	162.2	▲ 2.5	57.5	3.0	14.2				
6	1,153,772	1,125,674	711,383	138,487	572,896	378,211	221,213	156,999	36,080	28,098	761,523	392,249	1,117,102	13,523,940	12.9			
	9.3	16.7	3.6	22.3	▲ 0.1	62.1	54.7	73.8	▲ 19.4	▲ 69.2	13.6	1.7	5.2	14.4				
7	1,058,780	967,204	643,472	118,743	524,729	286,410	165,504	120,907	37,321	91,576	660,473	398,306	788,185	13,803,476	13.1			
	24.4	28.8	22.8	28.2	21.7	52.3	56.9	46.4	▲ 4.4	▲ 8.8	9.9	59.0	3.3	14.4				
8	1,087,724	912,870	554,552	119,352	435,200	324,687	206,154	118,533	33,631	174,854	744,598	343,127	917,610	13,870,848	13.3			
	8.6	▲ 6.3	▲ 16.1	14.3	▲ 21.8	16.7	22.4	7.9	▲ 3.1	538.6	9.7	6.4	▲ 12.3	15.4				
9	1,346,114	1,280,449	948,362	192,620	755,742	285,466	163,789	121,677	46,621	65,665	924,997	421,117	1,304,455	13,943,316	13.3			
	▲ 40.3	▲ 41.8	▲ 45.2	▲ 15.0	▲ 49.7	▲ 32.9	▲ 28.6	▲ 37.9	5.9	17.6	▲ 48.1	▲ 11.0	3.2	6.2				
	10	1,171,123	1,048,049	708,296	141,707	566,590	292,654	146,120	146,534	47,099	123,074	721,898	449,225	—	—			
		15.7	▲ 2.2	47.2	▲ 9.8	41.1	12.8	88.1	26.5	185.3	0.9	51.7	—	—	—			
累 計	H26.4 ~ 26.10	8,048,918	7,486,061	4,734,214	966,954	3,767,260	2,479,052	1,641,630	837,422	272,795	562,857	4,988,347	3,060,571	—	—	—		
		5.8	3.2	▲ 11.6	16.4	▲ 16.7	52.1	66.5	30.0	0.5	58.8	▲ 8.7	42.6	—	—	—		

建設工事受注動態統計調査（大手50社調査） 結果表

1. 受注高（平成 26年10月分）

（単位：百万円、％）

発注者別	工事種類別	建										土					木					合計	前年同月比
		事務所	宿泊	店舗	工場	倉庫	住宅	教育	医療	娯楽	その他	治山	鉄道	上水道	土地造成	港湾	道路	電線路	その他				
		庁舎	施設	店舗	発電所	流通施設	住宅	文化施設	福祉施設	施設	計	治水	計	下水道	計	空港	計	計	計				
民間等	製造業	7,494	4,706	1,157	62,017	464	1,980	6,385	60	74	6,528	90,866	247	9	74	443	817	172	125	48,953	50,841	141,707	47.2
	農林漁業	0	0	0	56	0	0	0	0	0	43	99	0	0	0	0	11	0	0	6	17	116	▲ 30.6
	鉱業、採石業、砂利採取業、建設業	604	6	70	1,229	0	887	▲ 90	130	2	524	3,363	0	22	20	96	102	0	432	1,198	1,870	5,233	26.0
	電気・ガス・熱供給・水道業	4,238	0	1	6,510	62	31	155	596	0	907	12,500	2,495	1	4	54	29	24	1,311	10,779	14,697	27,197	9.1
	運輸業、郵便業	1,108	3,184	2,228	1,763	12,853	437	62	2,042	124	3,447	27,249	18	19,328	0	42	776	152	77	2,868	23,261	50,511	21.4
	情報通信業	2,501	0	16	875	1	2	136	0	1	7,000	10,531	0	0	0	1,415	0	0	9,957	2,020	13,392	23,923	▲ 26.8
	卸売業、小売業	4,254	3	31,681	1,215	148	17	36	4	1,766	800	39,925	0	0	0	1	1,151	0	121	704	1,976	41,901	128.4
	金融業、保険業	17,943	455	390	4	810	135	537	4	58	1,350	21,685	0	0	0	0	0	2	0	14	16	21,700	2.9
	不動産業	86,102	5,315	37,393	751	755	75,186	3,991	20,724	150	2,971	233,337	0	0	0	3,384	5	162	0	4,494	8,046	241,383	▲ 6.7
	サービス業	11,871	9,738	2,410	1,260	791	8,014	42,747	49,996	1,780	8,223	136,829	3	9	0	455	19	47	535	9,669	10,736	147,565	▲ 32.7
その他	1,328	30	765	320	55	886	75	84	12	1,034	4,589	0	390	86	▲ 7	1	0	53	1,947	2,470	7,060	4.6	
小計	129,950	18,731	74,954	13,984	15,474	85,596	47,647	73,580	3,893	26,298	490,108	2,517	19,750	110	5,440	2,095	386	12,486	33,697	76,482	566,590	▲ 9.8	
計	137,443	23,437	76,111	76,002	15,938	87,577	54,032	73,640	3,967	32,826	580,974	2,764	19,759	184	5,883	2,912	559	12,611	82,651	127,323	708,296	▲ 2.2	
公共機関	国	12,235	415	0	2	0	7	4,031	864	0	2,085	19,639	4,275	0	6	0	4,527	27,800	270	15,566	52,444	72,083	21.4
	独立行政法人	3,272	0	0	934	0	521	5,873	2,333	1	430	13,364	1,400	4,454	1,727	9,181	0	1,913	6	2,317	20,998	34,362	▲ 19.7
	政府関連企業等	2,138	1	0	421	0	0	2,021	1,291	3	695	6,570	0	0	3,830	546	50	26,142	6	2,530	33,104	39,674	44.9
	小計	17,645	416	0	1,358	0	528	11,924	4,488	4	3,211	39,573	5,676	4,454	5,563	9,727	4,577	55,855	282	20,413	106,547	146,120	12.8
	都道府県	4,289	0	▲ 1	0	300	0	8,523	2	4,274	89	17,476	42,110	0	392	0	8,961	4,910	274	717	57,363	74,838	153.5
	市区町村	14,510	0	1	2	28	164	12,734	9,541	664	14,378	52,023	74	42	2,200	968	455	1,422	156	2,283	7,600	59,623	104.4
	地方公営企業	4	0	0	1	0	7	5	175	0	2	194	0	518	7,644	1	0	1	62	1,082	9,308	9,502	▲ 42.4
	その他	▲ 6	0	0	0	0	1	1	25	0	101	123	0	0	2,318	0	53	8	0	69	2,448	2,571	▲ 5.1
	小計	18,798	0	▲ 0	3	328	172	21,263	9,744	4,938	14,570	69,816	42,184	560	12,553	968	9,470	6,341	492	4,151	76,718	146,534	88.1
	計	36,443	416	▲ 0	1,361	328	701	33,187	14,231	4,942	17,780	109,389	47,859	5,014	18,116	10,696	14,047	62,195	774	24,564	183,265	292,654	41.1
駐留軍・外国公館	5	1	0	0	0	3,730	8,027	150	0	143	12,055	0	0	0	0	0	0	0	3	3	12,058	176.8	
小口工事											8,401										26,640	35,041	6.5
国内	前年同月比	▲ 21.5	99.1	70.6	▲ 8.1	94.5	▲ 18.3	55.6	▲ 15.4	125.8	24.7	1.5	219.0	3.5	16.0	▲ 44.7	54.5	21.4	0.9	32.0	25.5	8.2	—
	海外	305	40	0	2,940	1,194	85	4,540	298	0	1,678	11,080	440	104	3,022	561	96,524	▲ 142	53	11,431	111,993	123,074	185.3
	前年同月比	▲ 68.1	▲ 75.2	—	▲ 70.5	—	▲ 97.9	41234.4	—	—	4685.2	▲ 29.3	▲ 97.2	154.1	5707.4	185.3	—	—	▲ 76.9	126.9	307.8	185.3	—
総計	174,197	23,894	76,111	80,303	17,461	92,092	99,786	88,319	8,909	52,427	721,898	51,063	24,876	21,323	17,141	113,482	62,612	13,439	118,649	449,225	1,171,123	15.7	
前年同月比	▲ 21.7	96.8	68.3	▲ 14.7	109.4	▲ 21.0	63.0	▲ 15.2	125.8	28.7	0.9	61.5	3.8	34.7	▲ 43.2	942.4	8.1	▲ 0.5	37.5	51.7	15.7	—	

2. 施工高及び手持ち工事高（未消化工事高）（平成 26年 9月分）

	合計	建築	土木	前年同月比
施工高（月間）	1,304,455	876,716	427,740	3.2
手持ち工事高（未消化工事高）（月末）	13,943,316	9,091,213	4,852,103	6.2
手持工事月数	13.3	13.0	14.0	—

3. 大規模工事（受注高10億円以上の国内工事）（平成 26年10月分）

大規模工事 比率 62.9%

	合計		建築		土木	
	件数	受注高	件数	受注高	件数	受注高
合計	183	659,263	124	510,983	59	148,280
民間等	110	450,004	99	427,265	11	22,739
公共機関	73	209,258	25	83,718	48	125,541

前年同月比 9.9%

4. ブロック別受注高（平成 26年 9月分）

	北海道	東北	関東	北陸	中部	近畿	中国	四国	九州・沖縄
受注高	25,540	159,656	527,961	56,346	123,212	185,969	46,192	32,073	76,878
前年同月比	▲ 64.0	▲ 26.0	▲ 42.0	▲ 10.6	▲ 38.0	▲ 46.2	▲ 58.0	▲ 15.4	▲ 62.1

5. 施工都道府県別受注高（平成26年9月分）

都道府県名	受注額	都道府県名	受注額	都道府県名	受注額	都道府県名	受注額	都道府県名	受注額
北海道	25,540	栃木	22,510	石川	8,233	滋賀	1,841	岡山	8,258
青森	7,820	群馬	13,015	福井	2,946	京都	23,045	広島	26,775
岩手	23,093	埼玉	51,586	山梨	1,747	大阪	114,577	山口	2,716
宮城	29,193	千葉	44,173	長野	7,722	兵庫	34,234	徳島	2,600
秋田	1,872	東京	278,625	岐阜	7,703	奈良	5,772	香川	10,773
山形	3,346	神奈川	77,217	静岡	20,653	和歌山	6,500	愛媛	15,846
福島	94,332	新潟	21,673	愛知	86,920	鳥取	2,306	高知	2,854
茨城	31,366	富山	23,494	三重	7,936	島根	6,136	福岡	24,632
								計	1,233,828

注. 「2. 施工高及び手持ち工事高（未消化工事高）」、「4. ブロック別受注高」及び「5. 都道府県別受注高」の数値については、前月分の値である。

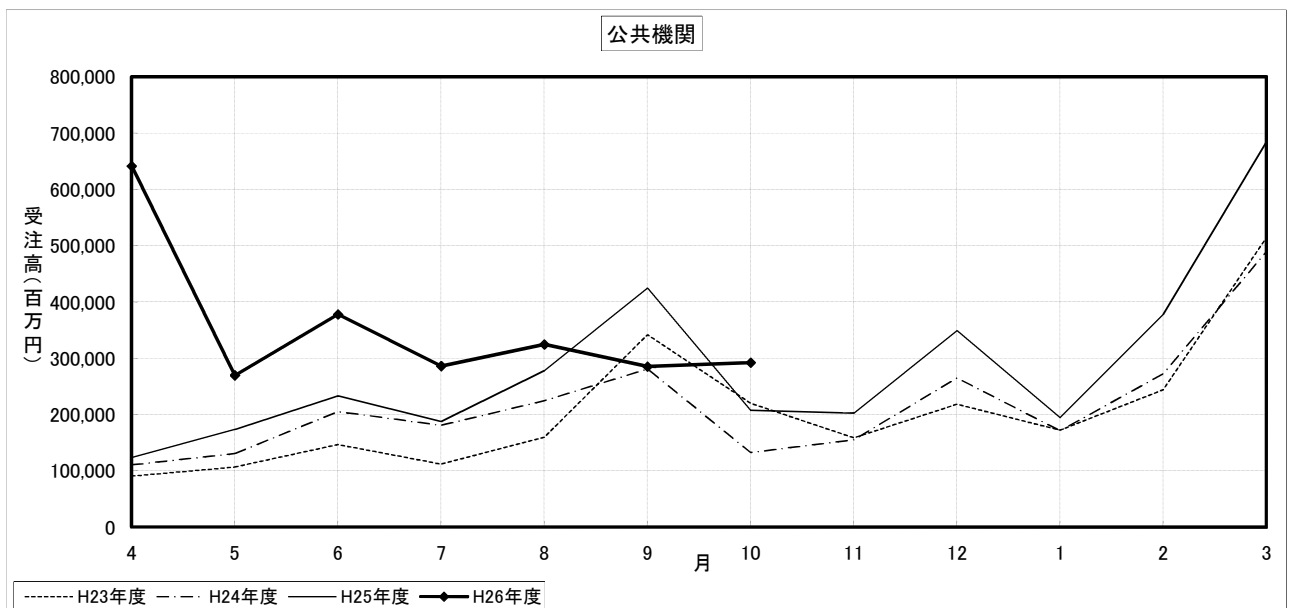
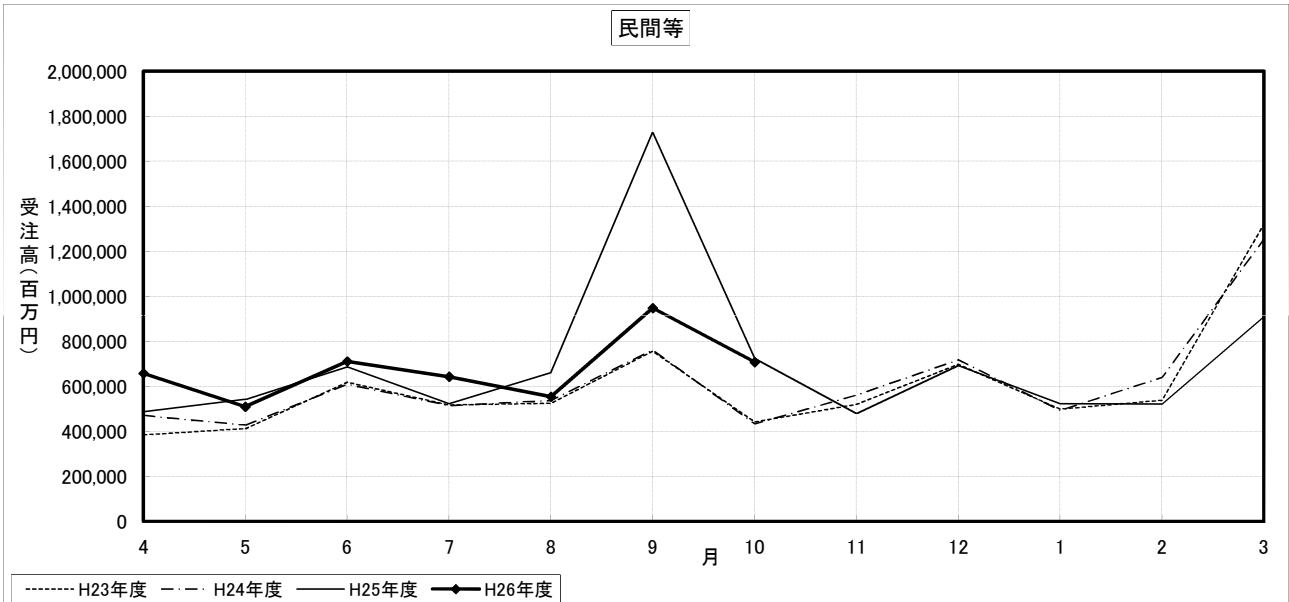
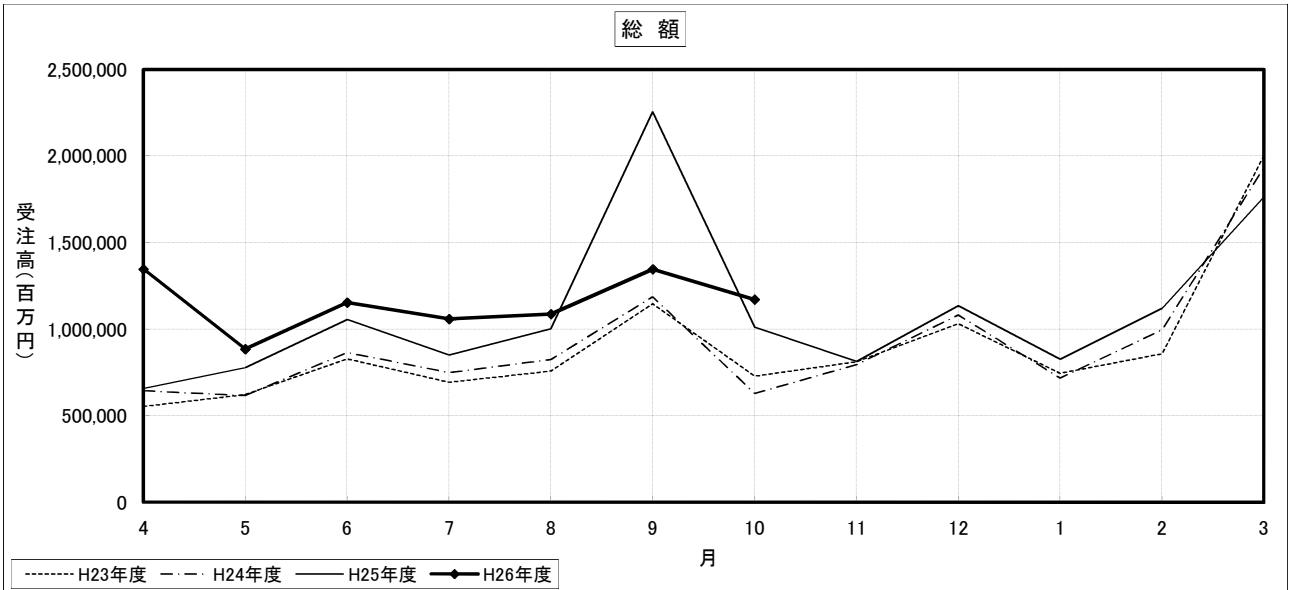
建設工事受注動態統計調査（大手50社調査） 寄与度表

寄与度（平成26年10月分）

工事種類別		建										土				木				合計			
		事務所 庁舎	宿泊 施設	店舗	工場 発電所	倉庫 流通 施設	住宅	教育 研究 文化施設	医療 福祉施設	娯楽 施設	その他	計	治山 治水	鉄道	上水道 下水道	土地造成	港湾 空港	道路	電線路		その他	計	
民間 製造 業	製造業		0.46		-0.64	-0.17	0.13	1.35			0.22	1.31								3.20	3.18	4.49	
	農林漁業																						
	鉱業、採石業、砂利採取業、建設業											0.10										0.11	
	電気・ガス・熱供給・水道業	0.17			0.18							0.46	0.16								-0.28	-0.23	0.22
	運輸業、郵便業	-1.13	0.19		0.14	1.08			0.20		-0.12	0.48		0.26							0.21	0.40	0.88
	情報通信業	-1.03										-1.07			0.14			0.14			0.20		-0.87
	卸売業、小売業			2.46		-0.13	-0.13			0.17		2.18					0.11					0.15	2.33
	金融業、保険業											0.13											
	不動産業	-2.51	0.40	0.57			-1.60	-0.84	1.79			-2.15				0.31					0.12	0.44	-1.71
	サービス業	-3.40	0.10	0.13				0.40	1.07	-4.06		-0.46	-6.15			-0.41					-0.55	-0.95	-7.10
その他						-0.16					-0.14									0.14	0.17		
小計	-7.80	0.67	3.19	0.39	1.11	-1.40	0.18	-2.04	0.12	-0.59	-6.17	0.12	0.29			0.18		0.14		-0.46	0.12	-6.05	
計	-7.73	1.13	3.11	-0.25	0.94	-1.27	1.52	-2.06	0.11	-0.38	-4.87	0.13	0.29		-0.15	0.22		0.14	2.74	3.30	-1.56		
公共 機関	国	0.94				-0.17		0.38			1.18					-0.35	0.51	-0.12	0.24			1.26	
	独立行政法人	0.32					-0.88	-0.83	0.13		-1.13	0.14	-0.10	0.17	-0.15				0.18	0.29		-0.83	
	政府関連企業等	0.14						-0.16	-0.37		-0.38			0.37			1.10		0.13	1.60		1.21	
	小計	1.40			0.12	-0.17	-0.88	-0.61	-0.15		-0.33		-0.10	0.52	-0.20	-0.39	1.68	-0.13	0.55	1.97		1.64	
	都道府県	0.26						0.59		0.41	1.27	3.29				0.74	-0.46		-0.29	3.21		4.48	
	市区町村	1.41			-0.54			1.06	0.76		1.36	4.07			-0.84				-0.19	-1.06		3.01	
	地方公営企業												-0.11	-0.50						-0.70		-0.69	
	その他								-0.13		-0.19			0.22							0.17		
小計	1.62			-0.54			1.65	0.61	0.46	1.37	5.16	3.26	-0.10	-0.26	-0.97	0.76	-0.53		-0.53	1.62	6.78		
計	3.02			-0.42	-0.16	-0.90	1.05	0.46	0.38	1.36	4.83	3.31	-0.20	0.26	-1.17	0.37	1.14	-0.13		3.59	8.42		
駐留軍・外国公館						0.14	0.79				0.95									-0.19	-0.19	0.76	
小口工事											0.15											0.21	
国内		-4.71	1.17	3.11	-0.68	0.78	-2.03	3.36	-1.59	0.49	0.99	1.06	3.43		0.25	-1.32	0.59	1.09		2.57	6.77	7.83	
					-0.69	0.12	-0.38	0.45			0.16	-0.45	-1.51		0.29		9.55	-0.63		0.63	8.35	7.90	
海外																							
総計		-4.78	1.16	3.05	-1.37	0.90	-2.41	3.81	-1.56	0.49	1.16	0.61	1.92		0.54	-1.29	10.14	0.46		3.20	15.12	15.73	

注) 1. 寄与度が0.1に満たない項目は、便宜上空欄としている。

建設工事受注動態統計調査（大手50社調査）の推移



23年	1月	▲13.7	▲10.9	-	-	-	-	-	-	-	-	-	-	-	-	▲15.3	▲33.2	▲24.5	-	-	19.3	▲8.8	▲21.9	65.9	359.5	▲33.1
	2	▲15.2	▲18.3	-	-	-	-	-	-	-	-	-	-	-	-	▲6.9	▲12.2	▲9.5	-	-	▲5.8	▲14.2	▲45.6	▲46.8	▲90.8	▲25.7
	3	▲4.8	▲3.3	-	-	-	-	-	-	-	-	-	-	-	-	▲12.0	▲17.4	▲18.8	-	-	▲3.8	▲54.8	▲21.1	▲33.4	▲228.6	▲58.8
	4	▲9.4	▲14.4	-	-	-	-	-	-	-	-	-	-	-	-	▲30.3	▲30.1	▲69.3	-	-	▲40.8	▲85.1	▲71.1	▲78.8	▲31.9	▲165.0
	5	▲10.9	▲8.0	-	-	-	-	-	-	-	-	-	-	-	-	▲1.2	▲53.7	▲34.2	-	-	▲42.6	▲32.5	▲51.5	▲3.6	▲78.7	▲20.8
	6	▲10.5	▲3.4	-	-	-	-	-	-	-	-	-	-	-	-	▲21.1	▲45.4	▲5.1	-	-	▲15.0	▲39.7	▲16.9	▲3.2	▲384.2	▲52.1
	7	▲2.6	▲3.5	-	-	-	-	-	-	-	-	-	-	-	-	▲3.0	▲3.6	▲8.2	-	-	▲3.6	▲8.3	▲26.1	▲33.6	▲31.2	▲12.5
	8	▲0.8	▲7.1	-	-	-	-	-	-	-	-	-	-	-	-	▲10.6	▲30.2	▲29.3	-	-	▲78.6	▲178.2	▲27.3	▲26.2	▲179.2	▲53.6
	9	▲11.7	▲7.9	-	-	-	-	-	-	-	-	-	-	-	-	▲27.8	▲23.4	▲30.2	-	-	▲44.5	▲273.8	▲17.0	▲20.8	▲84.1	▲122.5
	10	▲23.8	▲13.5	-	-	-	-	-	-	-	-	-	-	-	-	▲30.6	▲31.4	▲38.1	-	-	▲7.5	▲36.4	▲14.2	▲30.3	▲160.8	▲395.8
	11	▲1.1	▲5.9	-	-	-	-	-	-	-	-	-	-	-	-	▲31.3	▲13.3	▲23.7	-	-	▲48.1	▲85.6	▲51.4	▲62.4	▲217.6	▲105.8
	12	▲3.0	▲1.9	-	-	-	-	-	-	-	-	-	-	-	-	▲7.6	▲17.0	▲20.7	-	-	▲19.3	▲181.5	▲60.7	▲1.7	▲76.1	▲37.0
24年	1月	▲4.7	▲0.8	-	-	-	-	-	-	-	-	-	-	-	-	▲18.3	▲58.3	▲51.4	-	-	▲37.6	▲54.0	▲10.6	▲11.1	▲45.4	▲7.8
	2	▲11.7	▲13.7	-	-	-	-	-	-	-	-	-	-	-	-	▲10.5	▲27.5	▲32.9	-	-	▲39.1	▲30.4	▲27.5	▲7.5	▲18.9	▲13.6
	3	▲10.5	▲8.1	-	-	-	-	-	-	-	-	-	-	-	-	▲5.9	▲13.1	▲21.9	-	-	▲4.9	▲2.4	▲11.4	▲10.4	▲7.7	▲27.2
	4	▲2.1	▲8.2	-	-	-	-	-	-	-	-	-	-	-	-	▲6.0	▲4.2	▲5.5	-	-	▲10.9	▲3.1	▲25.0	▲49.5	▲4.7	▲20.5
	5	▲8.4	▲10.2	-	-	-	-	-	-	-	-	-	-	-	-	▲1.8	▲28.7	▲10.2	-	-	▲50.4	▲65.6	▲14.5	▲92.7	▲327.2	▲31.6
	6	▲1.1	▲4.5	-	-	-	-	-	-	-	-	-	-	-	-	▲3.7	▲23.8	▲47.4	-	-	▲21.8	▲2.1	▲2.1	▲7.1	▲85.6	▲35.1
	7	▲3.3	▲1.7	-	-	-	-	-	-	-	-	-	-	-	-	▲10.8	▲28.2	▲179.4	-	-	▲10.8	▲52.5	▲22.8	▲23.4	▲1966.3	▲31.1
	8	▲0.0	▲5.3	-	-	-	-	-	-	-	-	-	-	-	-	▲6.1	▲2.8	▲31.4	-	-	▲2.1	▲6.1	▲7.3	▲37.9	▲24.3	▲51.3
	9	▲15.0	▲5.2	-	-	-	-	-	-	-	-	-	-	-	-	▲22.8	▲12.7	▲19.2	-	-	▲20.1	▲38.4	▲6.7	▲4.6	▲21.6	▲121.3
	10	▲0.4	▲2.9	-	-	-	-	-	-	-	-	-	-	-	-	▲3.9	▲5.5	▲4.5	-	-	▲40.8	▲162.0	▲34.1	▲37.2	▲39.0	▲46.0
	11	▲18.2	▲20.1	-	-	-	-	-	-	-	-	-	-	-	-	▲12.0	▲29.8	▲19.9	-	-	▲156.2	▲393.3	▲12.7	▲23.0	▲42.0	▲36.4
	12	▲5.4	▲3.9	-	-	-	-	-	-	-	-	-	-	-	-	▲14.9	▲74.7	▲12.5	-	-	▲23.2	▲49.6	▲44.9	▲25.7	▲311.5	▲38.8
25年	1月	▲5.1	▲4.5	-	-	-	-	-	-	-	-	-	-	-	-	▲3.4	▲20.0	▲19.8	-	-	▲31.2	▲67.0	▲114.8	▲83.4	▲59.8	▲17.0
	2	▲8.8	▲6.8	-	-	-	-	-	-	-	-	-	-	-	-	▲5.1	▲7.1	▲10.3	-	-	▲1.4	▲9.6	▲4.3	▲16.9	▲58.8	▲67.9
	3	▲10.0	▲14.3	-	-	-	-	-	-	-	-	-	-	-	-	▲8.7	▲4.5	▲9.3	-	-	▲21.1	▲29.6	▲24.4	▲33.8	▲73.5	▲18.8
	4	▲8.3	▲14.9	-	-	-	-	-	-	-	-	-	-	-	-	▲16.1	▲32.9	▲45.2	-	-	▲19.0	▲30.5	▲29.5	▲3.4	▲216.3	▲47.8
	5	▲10.7	▲8.8	-	-	-	-	-	-	-	-	-	-	-	-	▲14.2	▲27.7	▲6.2	-	-	▲42.4	▲32.7	▲64.0	▲38.5	▲172.1	▲20.3
	6	▲0.1	▲6.1	-	-	-	-	-	-	-	-	-	-	-	-	▲8.0	▲17.1	▲19.8	-	-	▲13.3	▲56.7	▲11.2	▲68.6	▲41.1	▲129.6
	7	▲3.6	▲7.0	-	-	-	-	-	-	-	-	-	-	-	-	▲0.7	▲19.2	▲19.7	-	-	▲28.7	▲24.6	▲18.8	▲212.0	▲23.0	▲24.5
	8	▲7.6	▲15.6	-	-	-	-	-	-	-	-	-	-	-	-	▲11.7	▲28.7	▲33.1	-	-	▲5.2	▲23.9	▲11.4	▲5.7	▲65.9	▲66.5
	9	▲31.0	▲75.0	-	-	-	-	-	-	-	-	-	-	-	-	▲3.4	▲5.4	▲26.4	-	-	▲14.6	▲3.1	▲35.4	▲35.4	▲69.0	▲8.7
	10	▲15.3	▲26.3	-	-	-	-	-	-	-	-	-	-	-	-	▲0.2	▲1.0	▲0.2	-	-	▲31.0	▲18.9	▲50.0	▲19.6	▲15.1	▲45.4
	11	▲22.1	▲35.6	-	-	-	-	-	-	-	-	-	-	-	-	▲3.5	▲5.9	▲4.9	-	-	▲12.1	▲30.8	▲12.8	▲33.4	▲34.3	▲26.5
	12	▲4.4	▲3.4	-	-	-	-	-	-	-	-	-	-	-	-	▲7.0	▲3.7	▲14.0	-	-	▲30.9	▲31.2	▲52.8	▲55.5	▲26.1	▲47.1
26年	1月	▲5.3	▲6.7	-	-	-	-	-	-	-	-	-	-	-	-	▲13.4	▲7.8	▲12.2	-	-	▲36.3	▲3.6	▲35.0	▲45.6	▲72.7	▲107.1
	2	▲5.4	▲18.3	-	-	-	-	-	-	-	-	-	-	-	-	▲28.6	▲3.1	▲2.0	-	-	▲94.0	▲203.3	▲35.1	▲43.2	▲368.8	▲120.9
	3	▲26.3	▲22.8	-	-	-	-	-	-	-	-	-	-	-	-	▲6.3	▲0.1	▲5.4	-	-	▲22.1	▲5.0	▲1.2	▲42.9	▲6.2	▲83.6
	4	▲142.2	▲110.4	-	-	-	-	-	-	-	-	-	-	-	-	▲316.4	▲448.8	▲73.8	-	-	▲38.5	▲55.3	▲81.6	▲1.1	▲212.4	▲10.7
	5	▲37.8	▲22.7	-	-	-	-	-	-	-	-	-	-	-	-	▲65.3	▲66.8	▲43.3	-	-	▲1.1	▲17.3	▲50.5	▲7.3	▲1.6	▲141.9
	6	▲7.2	▲0.8	-	-	-	-	-	-	-	-	-	-	-	-	▲6.8	▲19.0	▲56.9	-	-	▲18.2	▲97.6	▲38.4	▲7.4	▲48.7	▲61.5
	7	▲12.3	▲14.3	-	-	-	-	-	-	-	-	-	-	-	-	▲4.4	▲13.6	▲15.4	-	-	▲8.9	▲5.9	▲30.8	▲55.2	▲27.6	▲239.5
	8	▲6.8	▲22.1	-	-	-	-	-	-	-	-	-	-	-	-	▲14.5	▲0.3	▲22.0	-	-	▲22.5	▲16.0	▲51.6	▲290.0	▲3.3	▲73.8
	9	▲27.6	▲16.2	-	-	-	-	-	-	-	-	-	-	-	-	▲42.6	▲43.4	▲33.0	-	-	▲32.5	▲54.2	▲19.9	▲14.9	▲14.3	▲71.5
	10	▲63.6	▲30.1	-	-	-	-	-	-	-	-	-	-	-	-	▲106.2	▲54.9	▲7.1	-	-	▲113.5	▲246.3	▲232.9	▲69.4	▲53.5	▲164.4

注) ・民間の発注者分類ごとの数値
・国機関のうち、公団・事業団、政府関連企業 の数値

上記のものにつきましては、2003年4月から発注者分類の変更があったため、季節調整値を算出しておりません。よって、季節調整替えもできないため、値はありません。