

航空輸送統計速報

(平成26年8月分)

平成26年11月4日
総合政策局情報政策本部
情報政策課交通経済統計調査室

1. 国内定期航空

8月分の国内定期航空の旅客輸送量は、9,395千人、8,701,087千人キロ、貨物輸送量は、81,107(88,771)トン、82,552(90,419)千トンキロであった。

- (1) 旅客輸送は、人ベースで、対前年同月比1.2%増となっており、人キロベースでは、対前年同月比1.6%増であった。
なお、座席利用率は、72.4%であった。
- (2) 貨物輸送は、トンベースで、対前年同月比、3.1%増(3.6%増)となっており、トンキロベースでは、対前年同月比3.0%増(3.6%増)であった。
なお、重量利用率は、43.3%であった。

- (注) 1. 貨物輸送の()内は、超過手荷物、郵便物を含む数値である。
2. 国内定期航空輸送実績には、通勤航空輸送実績が含まれている。

2. 国際航空

8月分の国際航空輸送の旅客輸送量は、1,528千人、6,889,779千人キロ、貨物輸送量は、119,514(126,201)トン、665,986(698,424)千トンキロであった。

- (1) 旅客輸送は、人ベースで、対前年同月比4.8%増となっており、人キロベースでは、対前年同月比10.1%増であった。
なお、座席利用率は、81.3%であった。
- (2) 貨物輸送は、トンベースで、対前年同月比18.4%増(18.2%増)となっており、トンキロベースでは、対前年同月比20.7%増(20.0%増)であった。
なお、重量利用率は、73.5%であった。

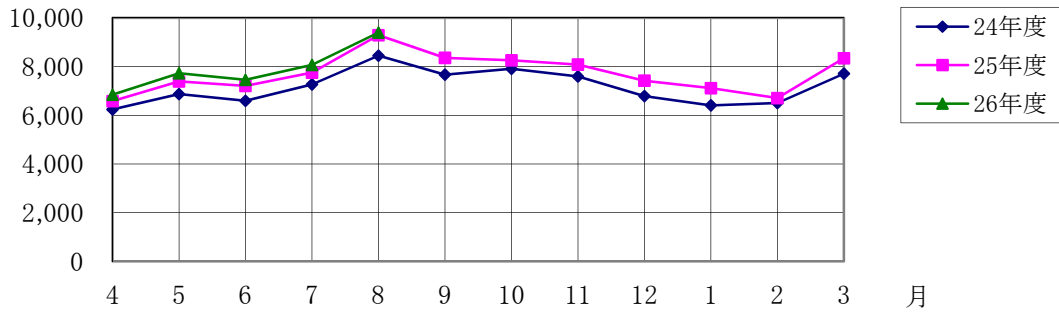
- (注) 貨物輸送の()内は、超過手荷物、郵便物を含む数値である。

※ 本統計における国際航空輸送実績は、本邦航空運送事業者による運航のみを対象として集計したものである。外国の航空運送事業者分も含めたものとしては、東京航空局及び大阪航空局作成の「管内空港の利用状況概況集計表(速報値)」により、国内の各空港別の旅客数及び貨物量が集計・公表されている。

お問い合わせ先：総合政策局情報政策本部
情報政策課交通経済統計調査室
石橋(内線28-742)
代表 03-5253-8111
FAX 03-5253-8348

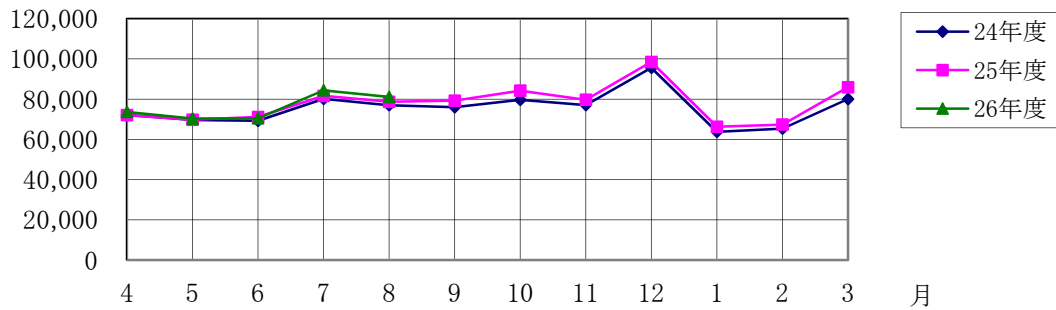
国内定期旅客輸送量

単位:千人



国内定期貨物輸送量

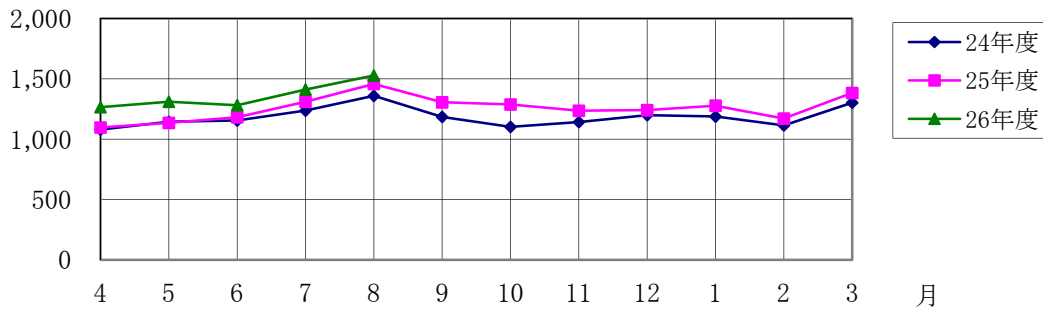
単位:トン



(注)「国内定期貨物輸送量」には、超過手荷物及び郵便物を含む。

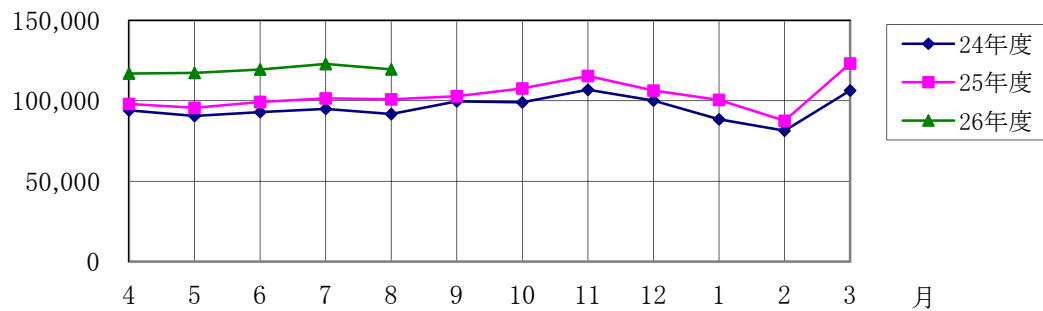
国際旅客輸送量

単位:千人



国際貨物輸送量

単位:トン



3-1. 輸送実績表

区分		運航区分	国内				国際	
		運航形態	定期			その他		
			計	幹線	ローカル			
運航回数			74,850	19,759	55,091	108	10,586	
運航キロメートル			61,079,735	20,487,360	40,592,375	156,520	45,041,814	
運航時間(時間:分)			104,783:37	34,650:52	70,132:45	240:26	61,244:24	
旅客	輸送人数(人)		9,395,416	3,863,977	5,531,439	4,274	1,528,150	
	人キロ(千)		8,701,087	4,051,518	4,649,569	5,142	6,889,779	
	座席キロ(千)		12,014,747	5,390,522	6,624,225	7,070	8,472,733	
	座席利用率(%)		72.4	75.2	70.2	72.7	81.3	
貨物	輸送重量	貨物(kg)	81,106,817	60,086,772	21,020,045	3,194,703	119,514,399	
		超過手荷物(kg)	2,693,819	1,854,430	839,389	10	1,331,766	
		郵便物(kg)	4,970,756	3,101,002	1,869,754	17,566	5,354,759	
		計(kg)	88,771,392	65,042,204	23,729,188	3,212,279	126,200,924	
	トンキロ	旅客(千)		652,582	303,864	348,718	386	640,371
		貨物(千)		82,552	63,634	18,918	5,911	665,986
		超過手荷物(千)		2,991	2,213	778	0	2,700
		郵便物(千)		4,876	3,276	1,600	33	29,738
		計(千)		743,001	372,987	370,014	6,330	1,338,795
	利用可能トンキロ(千)			1,716,098	833,525	882,573	9,935	1,822,522
	重量利用率(%)			43.3	44.7	41.9	64.0	73.5

3-2. 国内定期路線旅客／貨物輸送実績

区分	路線	旅客数(人)		貨物重量(kg)	
			対前年同月比		対前年同月比
幹線	東京(羽田)－新千歳	879,935	98.2	18,707,916	105.0
	東京(羽田)－福岡	723,463	107.3	13,893,010	112.2
	東京(羽田)－大阪	452,746	100.2	7,205,908	94.8
	東京(羽田)－沖縄(那覇)	518,022	92.5	10,251,477	100.4
	福岡－沖縄(那覇)	146,880	98.0	1,705,887	91.4
	関西－新千歳	120,912	87.6	196,111	39.8
	東京(成田)－新千歳	150,940	111.6	410,539	1983.2
	その他の幹線	871,079	108.7	7,715,924	99.8
	計	3,863,977	101.5	60,086,772	103.4
ローカル線	東京(羽田)－鹿児島	230,297	94.6	1,803,346	101.0
	東京(羽田)－熊本	185,692	95.9	1,130,998	99.6
	東京(羽田)－広島	166,376	97.6	1,145,055	97.4
	東京(羽田)－金沢(小松)	140,377	101.7	270,642	100.2
	東京(羽田)－長崎	156,413	95.2	918,830	116.5
	東京(羽田)－松山	137,045	103.9	572,957	100.0
	東京(羽田)－宮崎	142,291	99.0	561,614	88.1
	その他のローカル線	4,372,948	101.8	14,616,603	103.0
	計	5,531,439	101.0	21,020,045	102.3
合計	9,395,416	101.2	81,106,817	103.1	

- (注) 1. 貨物重量には、超過手荷物・郵便物は含まない。
 2. 国内定期路線の幹線とは、新千歳、東京(羽田)、成田、大阪(伊丹)、関空、福岡、那覇の7空港を相互に結ぶ路線である。
 3. 平成25年度輸送実績(旅客)による国内定期路線の幹線及びローカル線のそれぞれ上位7路線を抽出した。

3-3. 国際線方面別旅客／貨物輸送実績

方面	旅客数(人)		貨物重量(kg)		備考
		対前年同月比		対前年同月比	
中国	316,364	98.2	22,536,790	115.9	中国路線
韓国	146,540	88.7	4,763,926	105.1	韓国路線
その他アジア	577,454	109.5	43,624,167	120.8	※その他アジアとは、中国、韓国以外の路線。台湾はその他アジアに含む。
米大陸	214,042	118.7	30,988,565	120.3	※米大陸とは、西海岸、東海岸、内陸部、アラスカ、カナダ、ブラジル等の路線。
太平洋	132,282	101.0	2,444,236	121.9	※太平洋とは、ハワイ、グアム等の路線。
ヨーロッパ	128,917	107.2	14,715,650	117.4	※ヨーロッパとは、英国、ドイツ、ロシア等の路線。
オセアニア	12,551	106.4	441,065	83.5	※オセアニアとは、オーストラリア、ニュージーランド等の路線。
合計	1,528,150	104.8	119,514,399	118.4	

- (注) 1. 国際線輸送実績については、本邦の国際航空運送事業者の運航による輸送実績を7方面(※備考欄参照)に区分、集計した。
 2. 貨物重量には、超過手荷物・郵便物は含まない。

4. 燃料消費量

(単位 キロリットル)

区分 油種	国内		国際		小計	無償	合計
	国内定期	その他	国内給油	国外給油			
ジェット燃料油	376,493	1,874	218,152	213,443	809,962	3,281	813,243
航空ガソリン	-----	128	-----	-----	128	9	137
計	376,493	2,002	218,152	213,443	810,090	3,290	813,380

(注) 国内航空運送事業、国際航空運送事業及び航空機使用事業の実績である。

5. 航空機使用事業等の稼働実績

(単位 時:分)

種別 使用機	航空機使用事業		遊覧		貸切		合計	
		前年同月比		前年同月比		前年同月比		前年同月比
飛行機	2,121:15	61.8	31:43	45.9	166:37	68.8	2,319:35	62.0
ヘリコプター	3,827:18	94.3	183:51	69.5	2,071:15	82.9	6,082:24	89.2
合計	5,948:33	79.4	215:34	64.6	2,237:52	81.6	8,401:59	79.6

6. 航空輸送量推移表（年度）

1) 国内定期

年月	旅 客				貨 物	
	旅客数(千人)	人キロ(百万)	座席キロ(百万)	座席利用率(%)	重量(トン)	トンキロ(千)
平成18年度	96,971	85,746	133,166	64.4	934,114	923,000
19年度	94,849	84,327	131,452	64.2	951,618	946,619
20年度	90,662	80,931	126,228	64.1	995,889	1,006,780
21年度	83,872	75,203	121,796	61.7	959,608	980,226
22年度	82,211	73,751	115,697	63.7	941,108	970,760
23年度	79,052	71,165	112,749	63.1	895,762	929,054
24年度	85,996	77,917	122,322	63.7	905,751	945,901
25年度	92,488	84,144	130,723	64.4	934,561	966,524
平成25年 8月	9,287(9.9)	8,567(11.0)	11,972(8.8)	71.6	78,677(2.2)	80,125(1.3)
9月	8,358(9.0)	7,668(9.6)	11,011(8.1)	69.6	79,256(4.2)	79,688(3.4)
10月	8,257(4.4)	7,466(3.9)	11,043(4.2)	67.6	84,231(5.7)	85,362(2.5)
11月	8,082(6.4)	7,222(6.1)	10,540(5.1)	68.5	79,696(3.4)	81,938(1.5)
12月	7,419(9.3)	6,711(9.3)	10,922(5.5)	61.4	98,524(3.1)	101,390(1.6)
平成26年 1月	7,114(11.0)	6,498(11.0)	10,939(7.5)	59.4	66,272(3.9)	68,533(0.7)
2月	6,706(3.2)	6,144(3.0)	9,382(1.0)	65.5	67,376(3.1)	69,717(0.1)
3月	8,342(8.2)	7,661(8.6)	11,017(6.0)	69.5	85,923(7.3)	89,565(4.9)
4月	6,842(4.0)	6,217(3.8)	10,649(2.8)	58.4	73,661(2.2)	77,064(0.0)
5月	7,723(4.5)	6,927(4.4)	11,031(1.0)	62.8	70,357(0.8)	73,291(-0.8)
6月	7,456(3.5)	6,727(3.8)	10,687(-2.3)	62.9	70,470(-0.9)	72,454(-3.3)
7月	8,065(4.1)	7,418(4.4)	11,369(-2.7)	65.2	84,384(3.4)	86,317(2.3)
8月	9,395(1.2)	8,701(1.6)	12,015(0.4)	72.4	81,107(3.1)	82,552(3.0)

2) 国 際

年月	旅 客				貨 物	
	旅客数(千人)	人キロ(百万)	座席キロ(百万)	座席利用率(%)	重量(トン)	トンキロ(千)
平成18年度	17,410	79,457	110,363	72.0	1,310,415	8,516,824
19年度	17,681	78,611	109,397	71.9	1,376,071	8,501,863
20年度	15,886	69,809	105,260	66.3	1,201,880	6,579,518
21年度	15,400	67,302	92,710	72.6	1,265,614	6,450,931
22年度	13,707	59,898	80,416	74.5	1,254,224	6,368,295
23年度	12,594	54,902	76,367	71.9	1,072,517	5,756,420
24年度	14,209	62,400	82,510	75.6	1,145,862	6,124,779
25年度	15,085	66,630	88,531	75.3	1,238,564	6,749,403
平成25年 8月	1,458(7.3)	6,259(8.8)	7,590(8.4)	82.5	100,909(10.0)	551,619(13.2)
9月	1,306(10.2)	5,711(7.2)	7,374(9.2)	77.5	102,811(3.2)	556,960(6.8)
10月	1,288(16.9)	5,733(12.3)	7,637(11.3)	75.1	107,638(8.8)	586,498(12.7)
11月	1,236(8.3)	5,562(7.8)	7,373(6.6)	75.4	115,427(8.1)	631,971(11.8)
12月	1,241(3.5)	5,561(3.2)	7,650(5.3)	72.7	106,363(6.3)	568,258(8.4)
平成26年 1月	1,278(7.6)	5,722(8.1)	7,637(5.1)	74.9	100,522(13.7)	546,453(16.1)
2月	1,171(5.1)	5,085(4.7)	6,847(4.2)	74.3	87,518(7.5)	500,002(9.1)
3月	1,383(6.1)	6,036(6.4)	7,777(6.0)	77.6	123,124(15.8)	664,517(17.2)
4月	1,265(15.3)	5,494(16.0)	8,049(16.2)	68.3	116,885(19.3)	634,893(21.2)
5月	1,310(15.4)	5,994(18.0)	8,293(16.3)	72.3	117,333(22.8)	645,949(24.2)
6月	1,282(8.5)	5,927(9.7)	8,095(13.7)	73.2	119,423(20.3)	658,496(22.1)
7月	1,412(7.7)	6,368(10.9)	8,408(12.6)	75.7	122,807(21.0)	679,670(21.5)
8月	1,528(4.8)	6,890(10.1)	8,473(11.6)	81.3	119,514(18.4)	665,986(20.7)

(注) 1. 貨物には超過手荷物及び郵便物を含まない。

2. () 内は、対前年同月比。