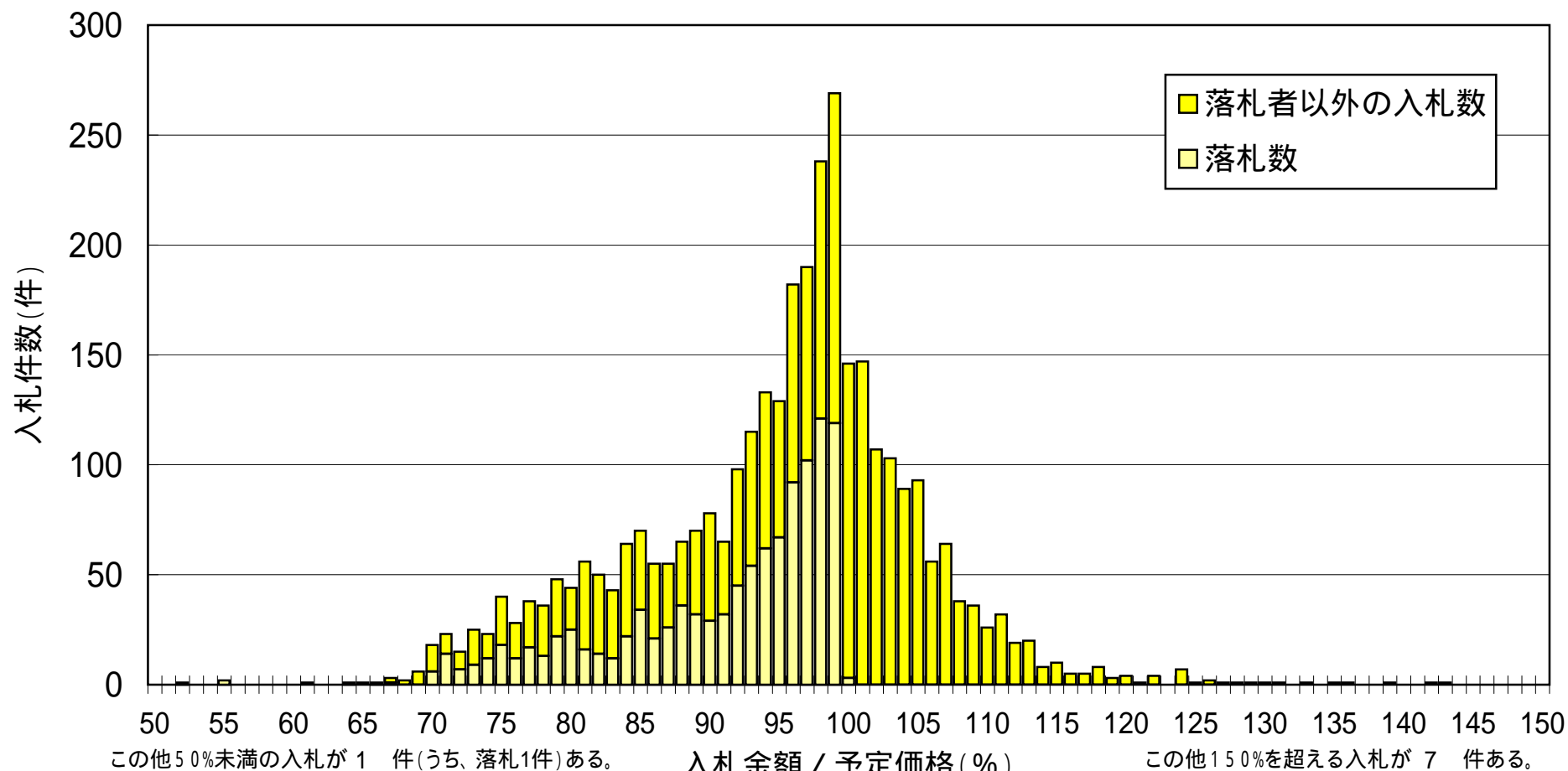


入札状況(速報)平成20年4月

契約件数 1,101件【入札総数 3,434 件】



単純平均 95.5% (うち、落札 91.3%)

入札金額 / 予定価格 (%)

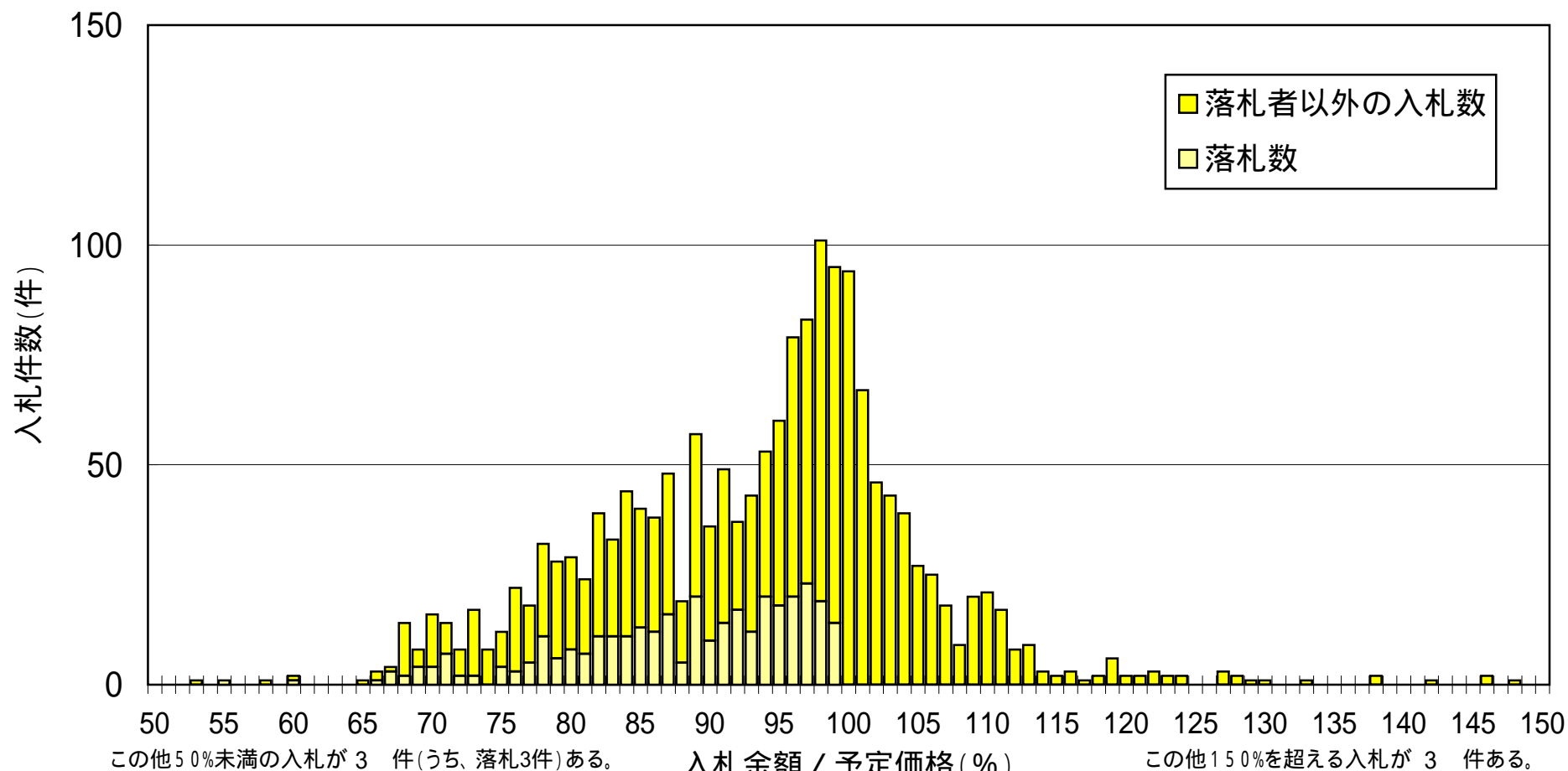
1 対象は、地方整備局において平成20年4月1日～4月30日に契約された100万円以上の工事。

2 速報値であり、今後修正があり得る。

3 随意契約は除く。

入札状況(速報)平成20年5月

契約件数 340 件【入札総数 1,708 件】



単純平均 94.0% (うち、落札 88.1%)

入札金額 / 予定価格 (%)

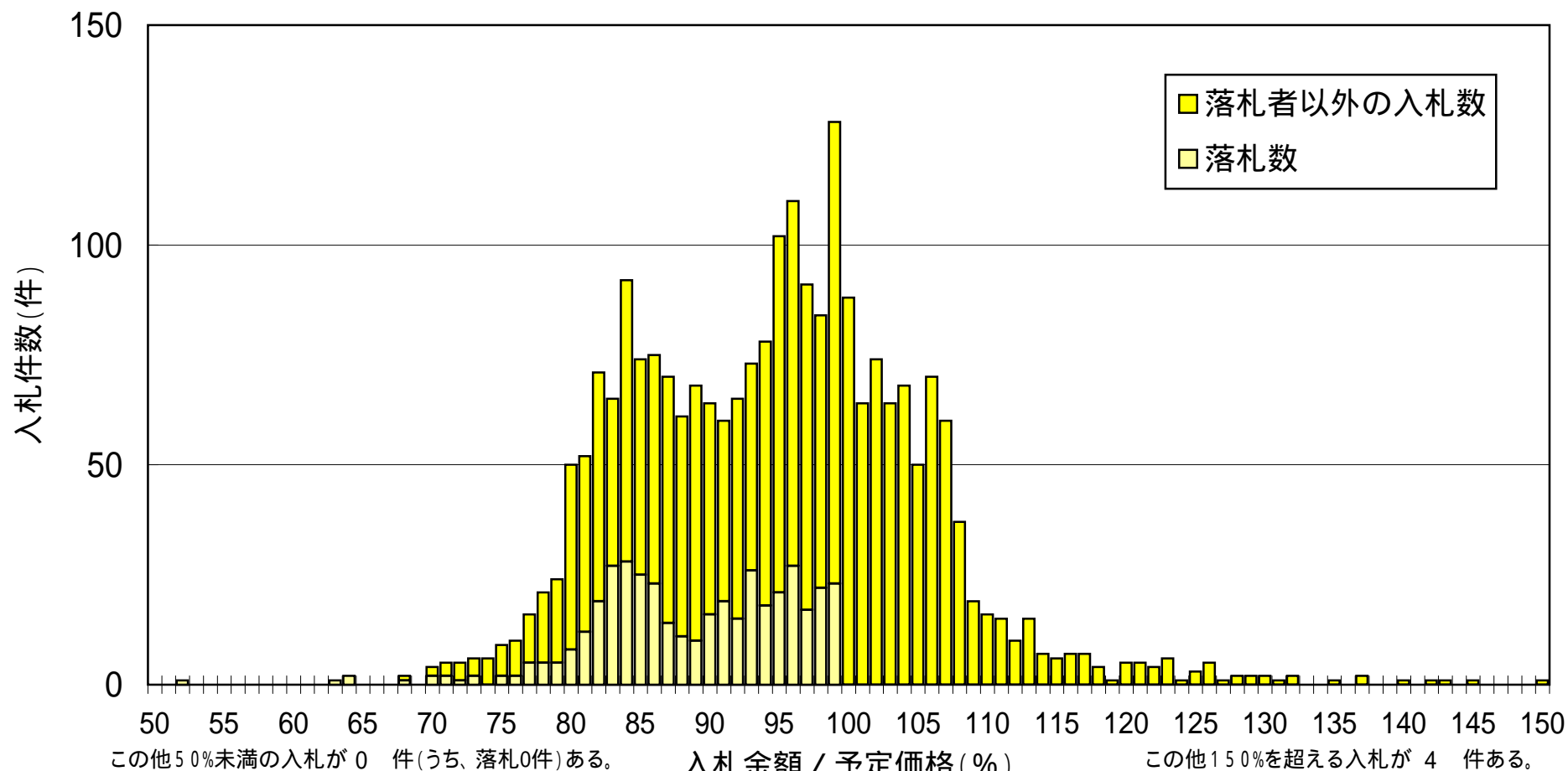
1 対象は、地方整備局において平成20年5月1日～5月31日に契約された100万円以上の工事。

2 速報値であり、今後修正があり得る。

3 随意契約は除く。

入札状況(速報)平成20年6月

契約件数 412 件【入札総数 2,378 件】



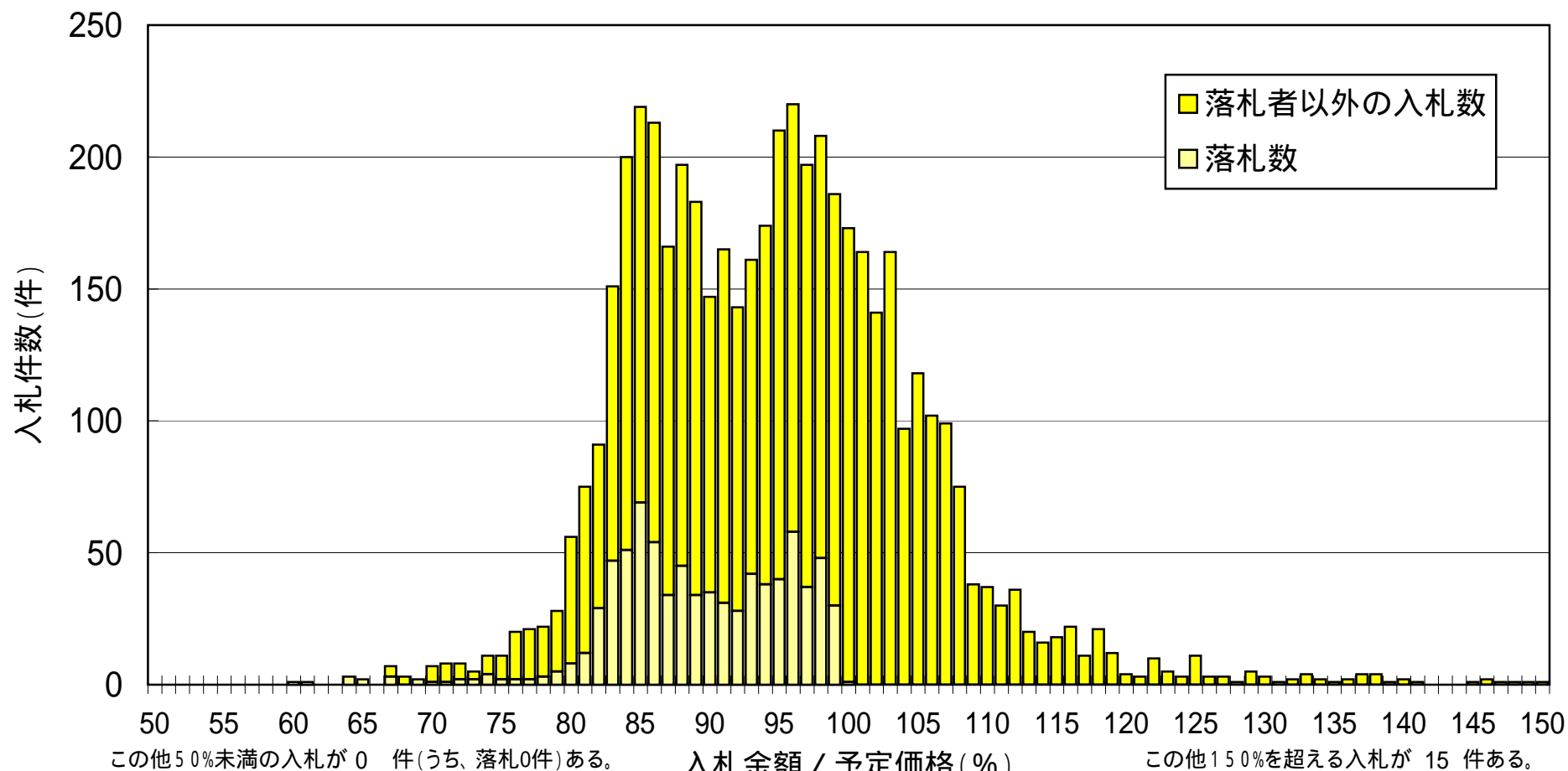
単純平均 95.3% (うち、落札 89.24%)

入札金額 / 予定価格 (%)

- 1 対象は、地方整備局において平成20年6月1日～6月30日に契約された100万円以上の工事。
- 2 速報値であり、今後修正があり得る。
- 3 随意契約は除く。

入札状況(速報)平成20年7月

契約件数 807 件【入札総数 5,013 件】



単純平均 95.4% (うち、落札 89.7%)

入札金額 / 予定価格 (%)

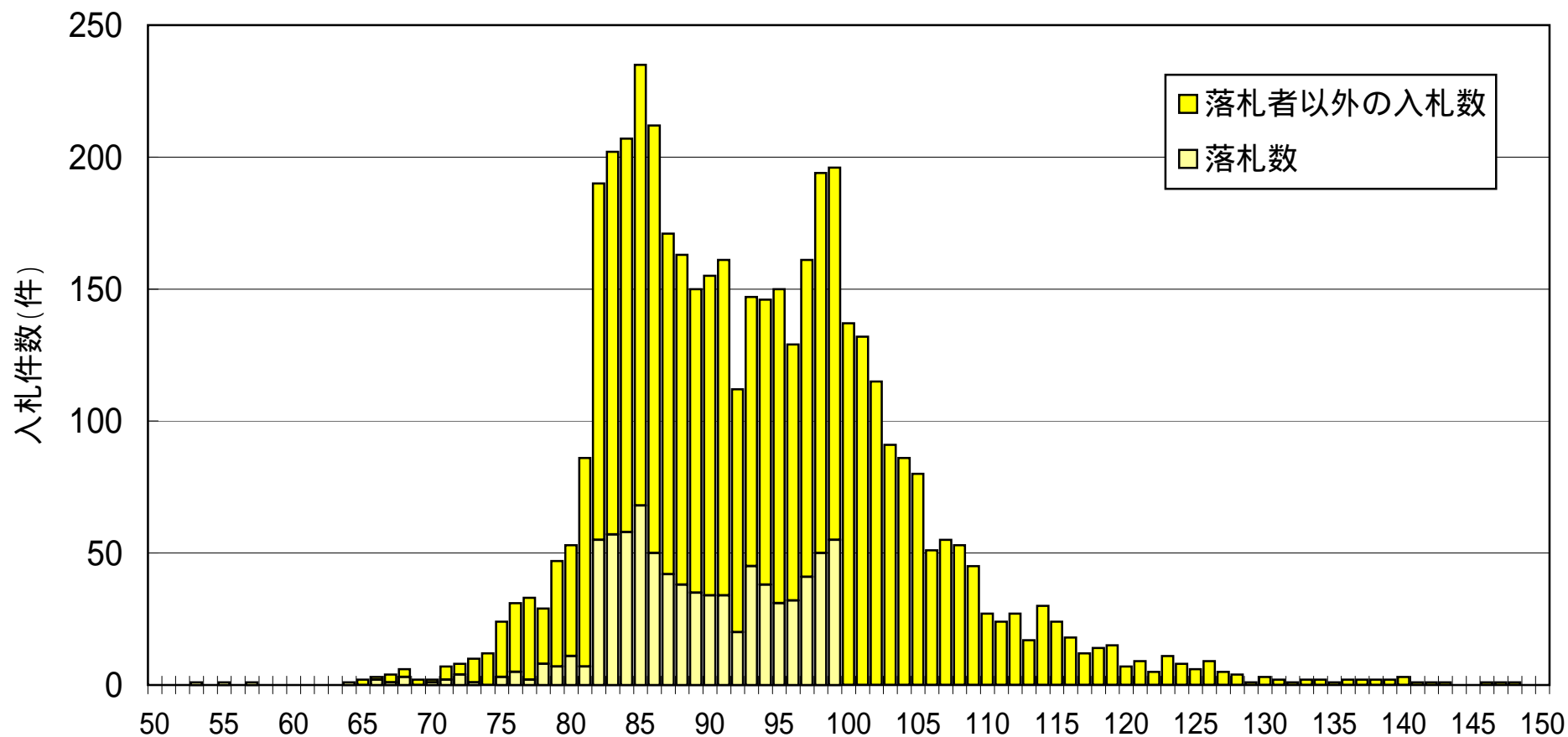
1 対象は、地方整備局において平成20年7月1日～7月31日に契約された100万円以上の工事。

2 速報値であり、今後修正があり得る。

3 随意契約は除く。

入札状況(速報)平成20年8月

契約件数 845 件【入札総数 4,613 件】



この他50%未満の入札が1件(うち、落札1件)ある。

単純平均 94.5% (うち、落札 89.3%)

入札金額 / 予定価格 (%)

この他150%を超える入札が22件ある。

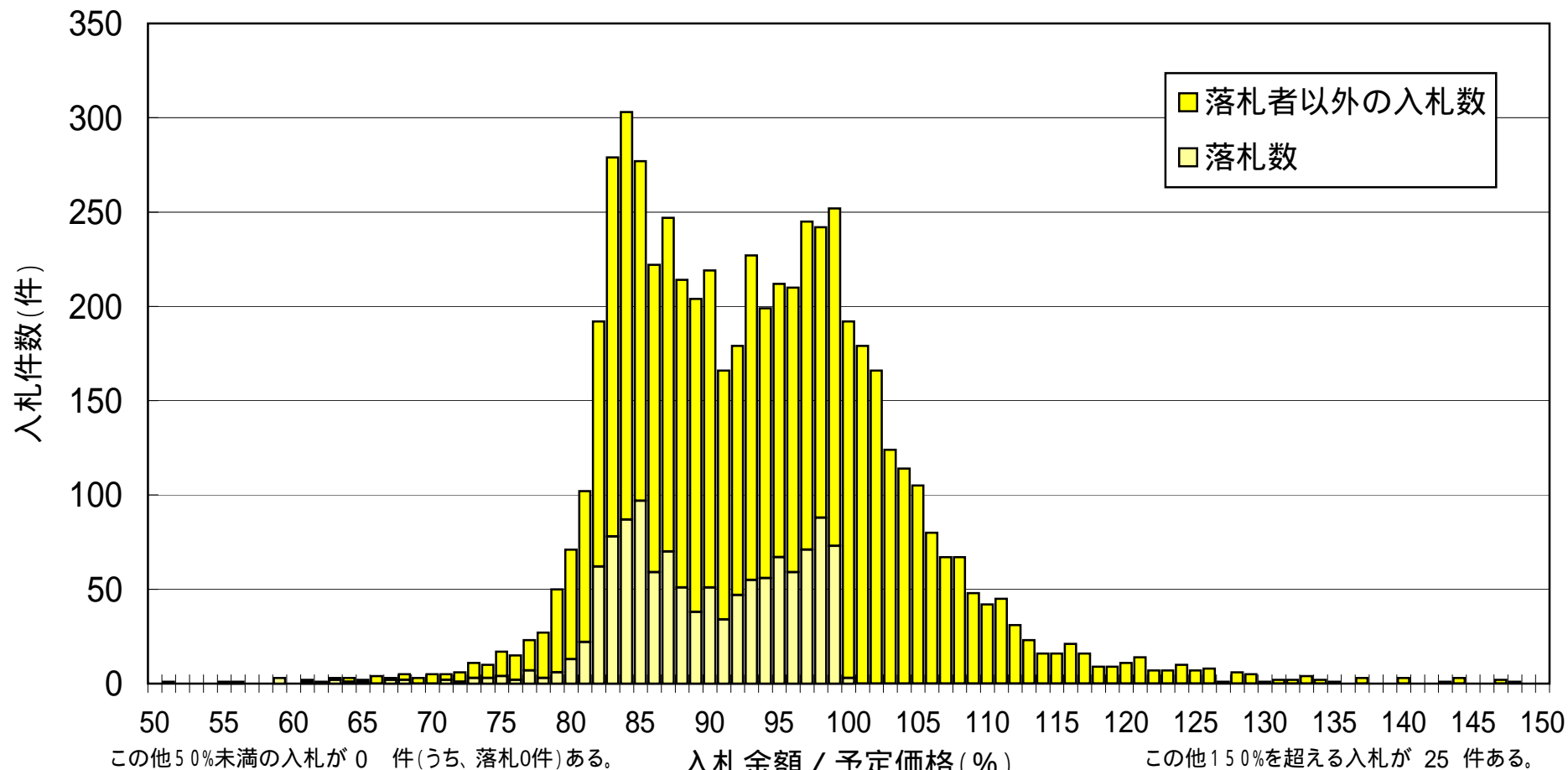
1 対象は、地方整備局において平成20年8月1日～8月31日に契約された100万円以上の工事。

2 速報値であり、今後修正があり得る。

3 随意契約は除く。

入札状況(速報)平成20年9月

契約件数 1,227件【入札総数 5,959 件】



単純平均 94.4% (うち、落札 89.9%)

入札金額 / 予定価格 (%)

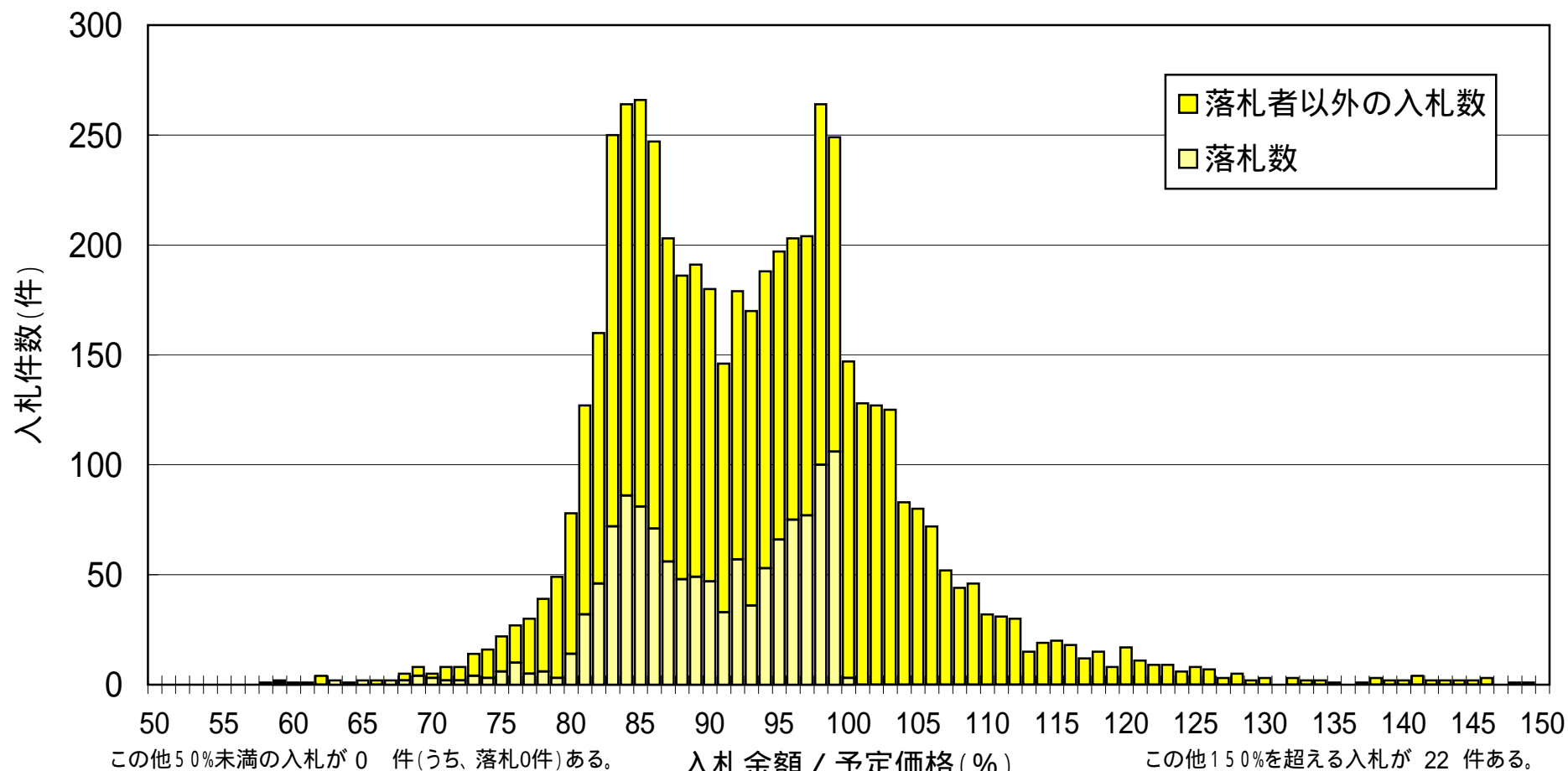
1 対象は、地方整備局において平成20年9月1日～9月30日に契約された100万円以上の工事。

2 速報値であり、今後修正があり得る。

3 随意契約は除く。

入札状況(速報)平成20年10月

契約件数 1,267件【入札総数 5,440 件】



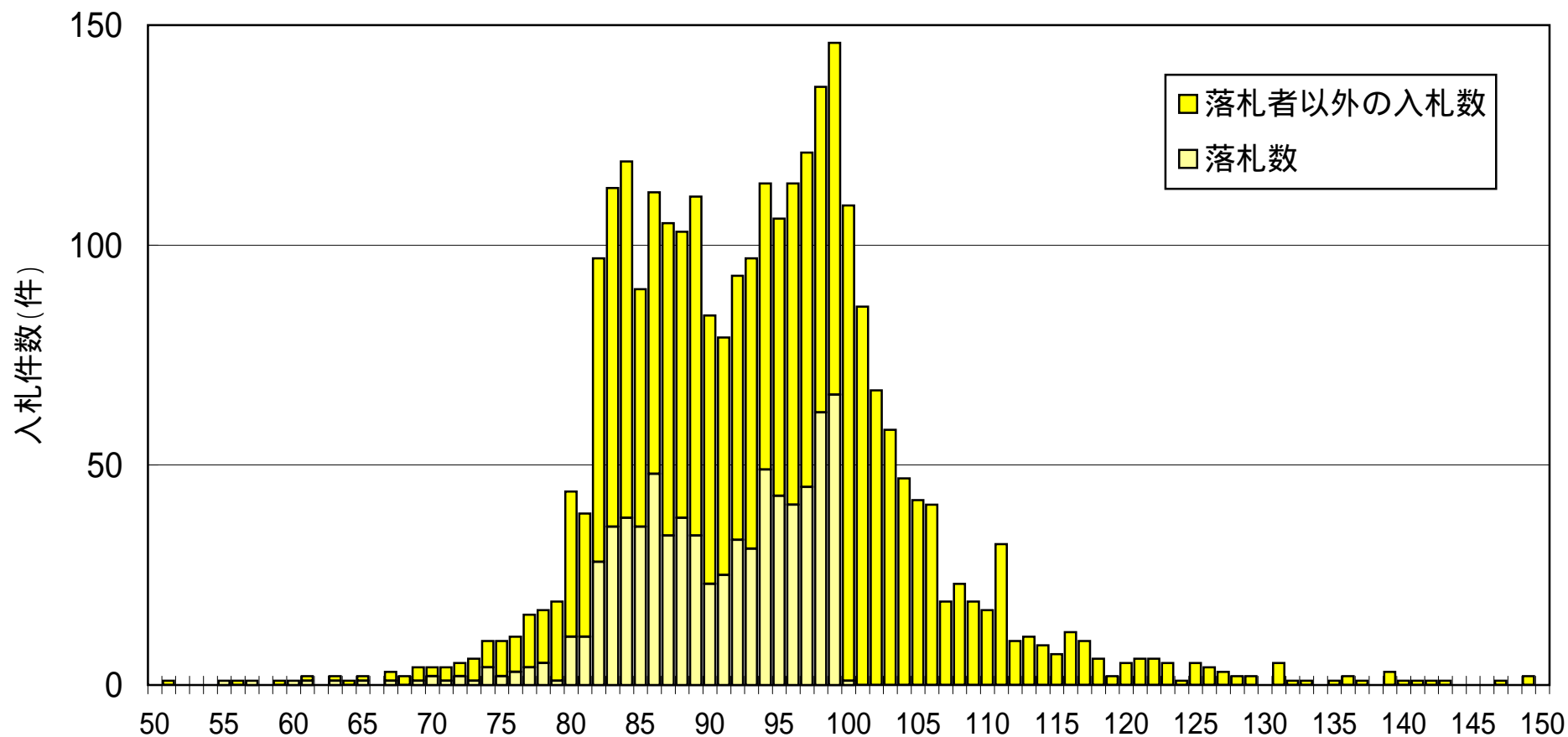
単純平均 94.0% (うち、落札 90.3%)

入札金額 / 予定価格 (%)

- 1 対象は、地方整備局において平成20年10月1日～10月31日に契約された100万円以上の工事。
- 2 速報値であり、今後修正があり得る。
- 3 随意契約は除く。

入札状況(速報)平成20年11月

契約件数 768 件【入札総数 2,854 件】



この他50%未満の入札が 4 件(うち、落札2件)ある。

単純平均 94.5% (うち、落札 90.6%)

入札金額 / 予定価格 (%)

この他150%を超える入札が 16 件ある。

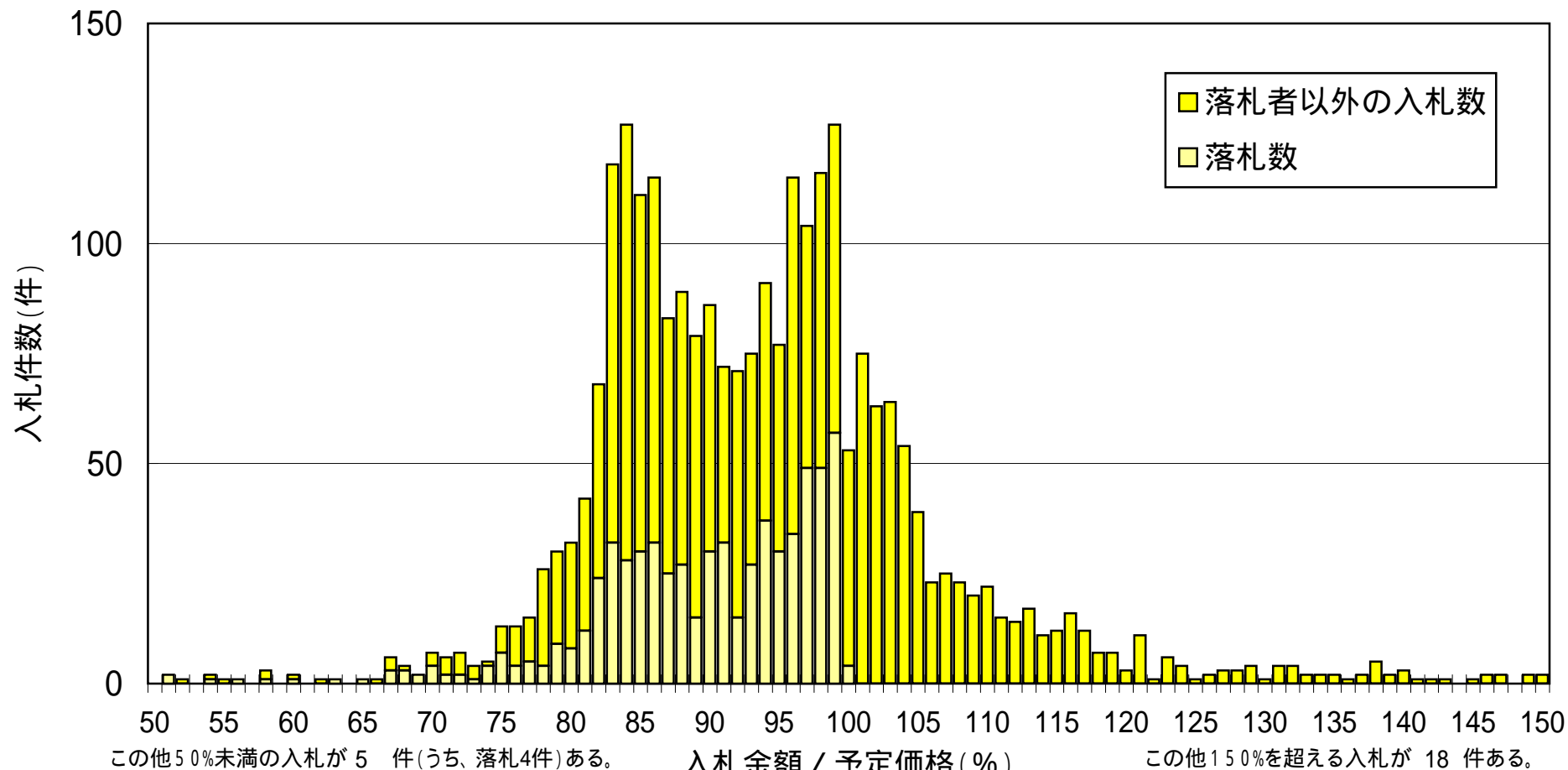
1 対象は、地方整備局において平成20年11月1日～11月30日に契約された100万円以上の工事。

2 速報値であり、今後修正があり得る。

3 随意契約は除く。

入札状況(速報)平成20年12月

契約件数 659 件【入札総数 2,625 件】



単純平均 94.7% (うち、落札 89.7%)

入札金額 / 予定価格 (%)

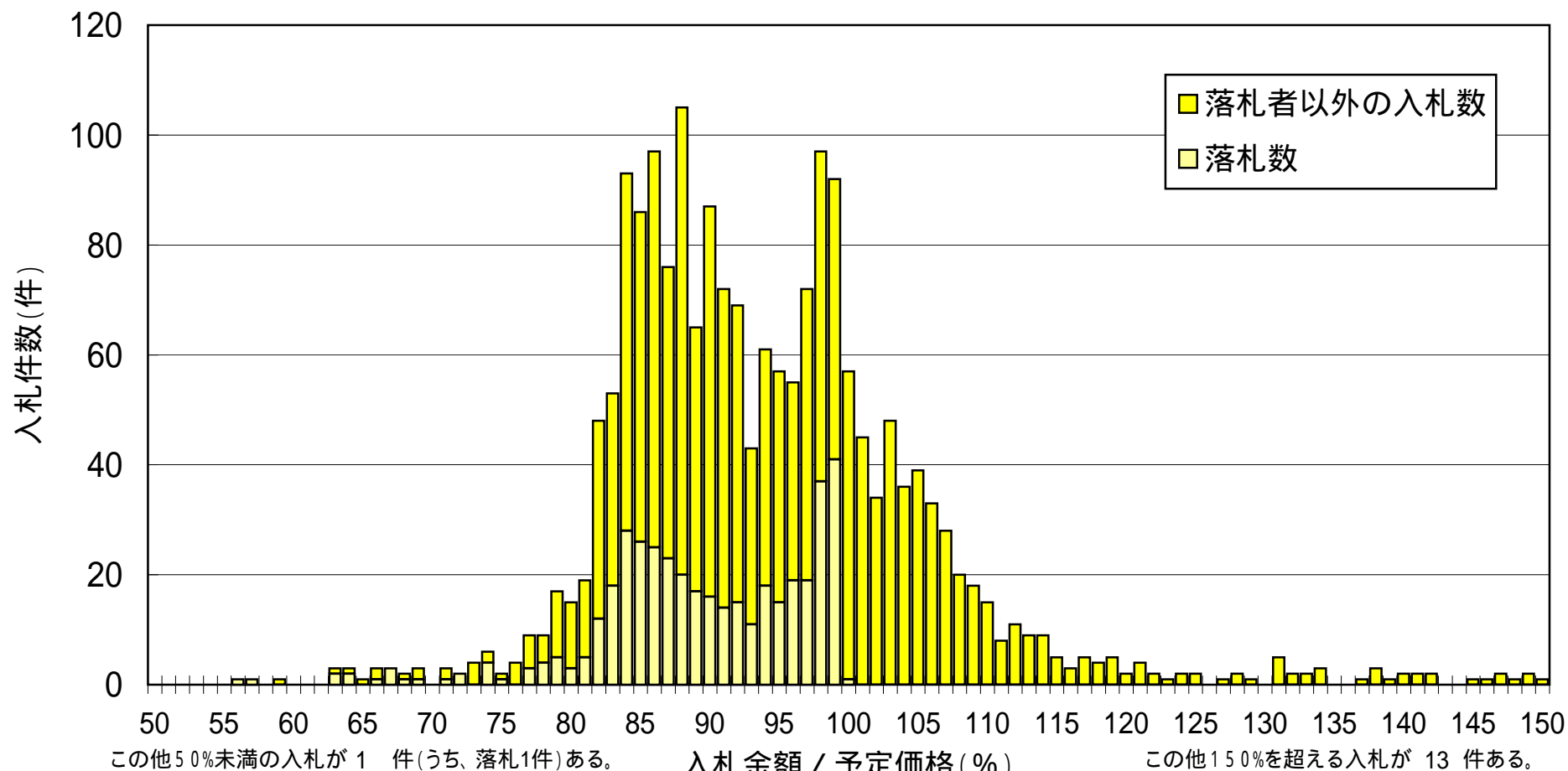
1 対象は、地方整備局において平成20年12月1日～12月31日に契約された100万円以上の工事。

2 速報値であり、今後修正があり得る。

3 随意契約は除く。

入札状況(速報)平成21年1月

契約件数 416 件【入札総数 1,933 件】



単純平均 95.1% (うち、落札 89.7%)

入札金額 / 予定価格 (%)

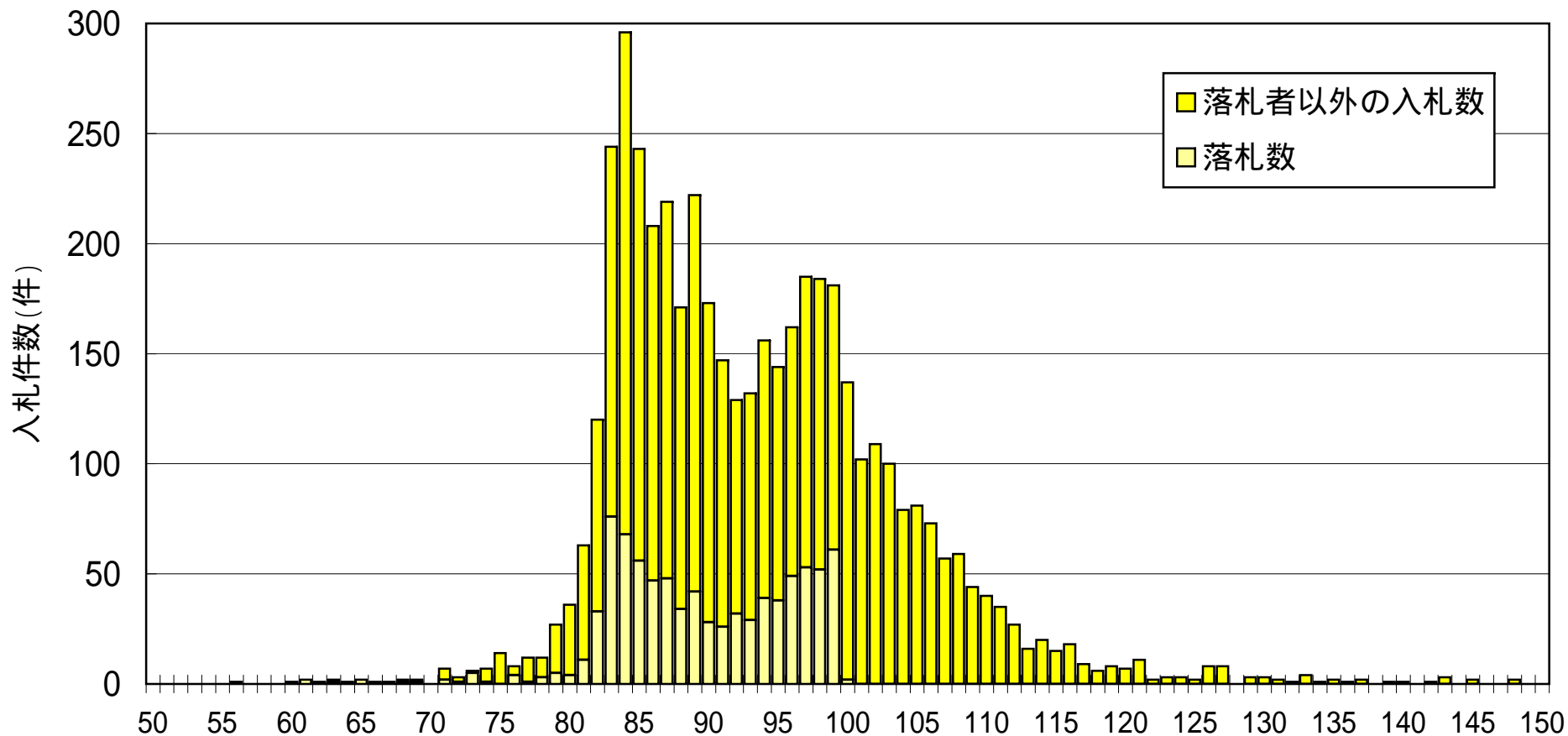
1 対象は、地方整備局において平成21年1月1日～1月31日に契約された100万円以上の工事。

2 速報値であり、今後修正があり得る。

3 随意契約は除く。

入札状況(速報)平成21年2月

契約件数 864 件【入札総数 4,648 件】



この他50%未満の入札が5件(うち、落札3件)ある。

単純平均 94.0% (うち、落札 89.8%)

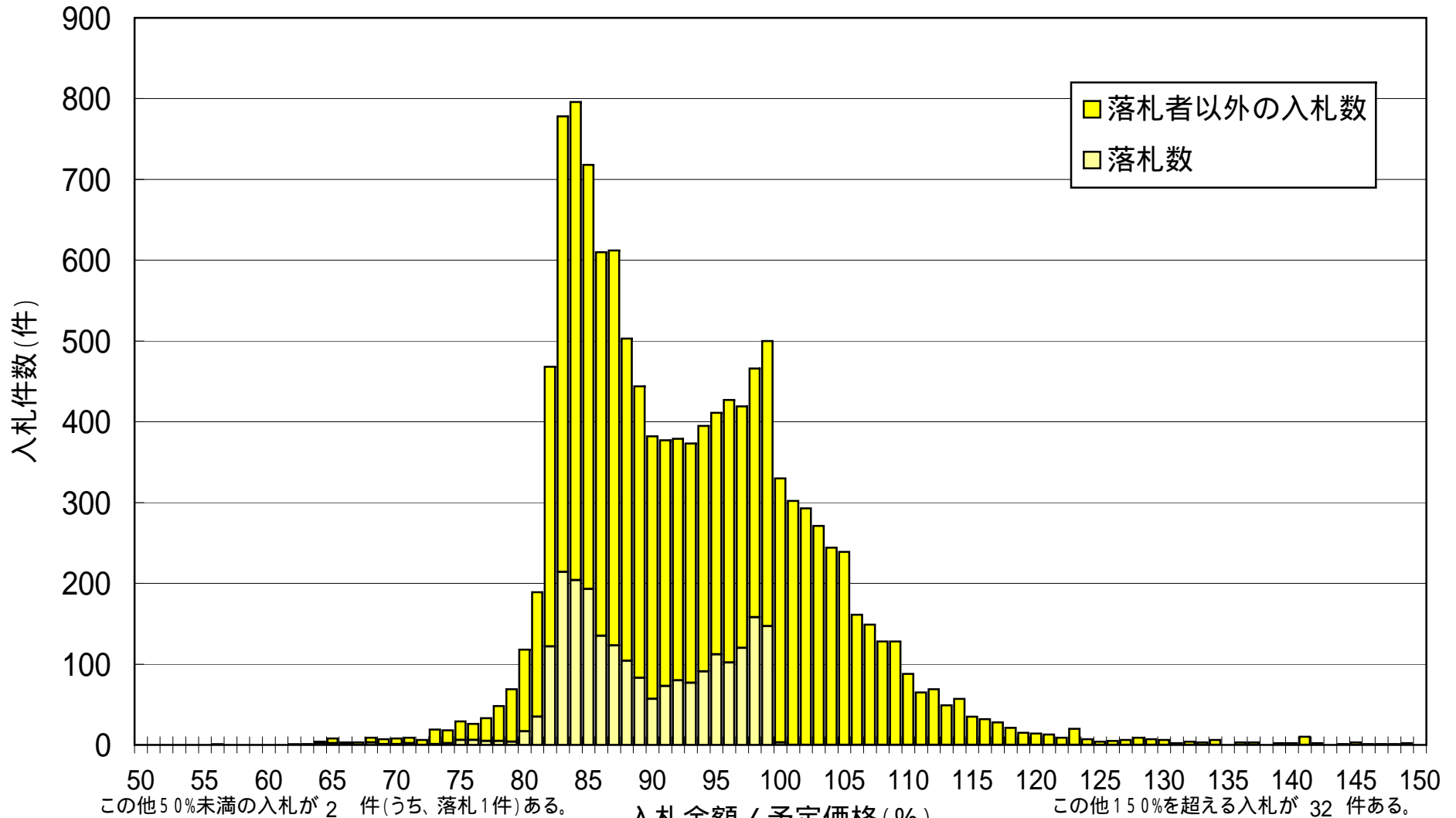
入札金額 / 予定価格 (%)

この他150%を超える入札が8件ある。

- 1 対象は、地方整備局において平成21年2月1日～2月28日に契約された100万円以上の工事。
- 2 速報値であり、今後修正があり得る。
- 3 随意契約は除く。

入札状況(速報)平成21年3月

契約件数 2,295 件【入札総数 12,551 件】



(参考)
 年間契約件数 11,001件【入札総数 53,156件】
 年間単純平均 94.4% (うち、落札 89.9%)
 件数及び割合は年間速報値であり、今後変更があり得る。

- 入札金額 / 予定価格 (%)
- 1 対象は、地方整備局において平成21年3月1日～3月31日に契約された100万円以上の工事。
 - 2 速報値であり、今後修正があり得る。
 - 3 随意契約は除く。