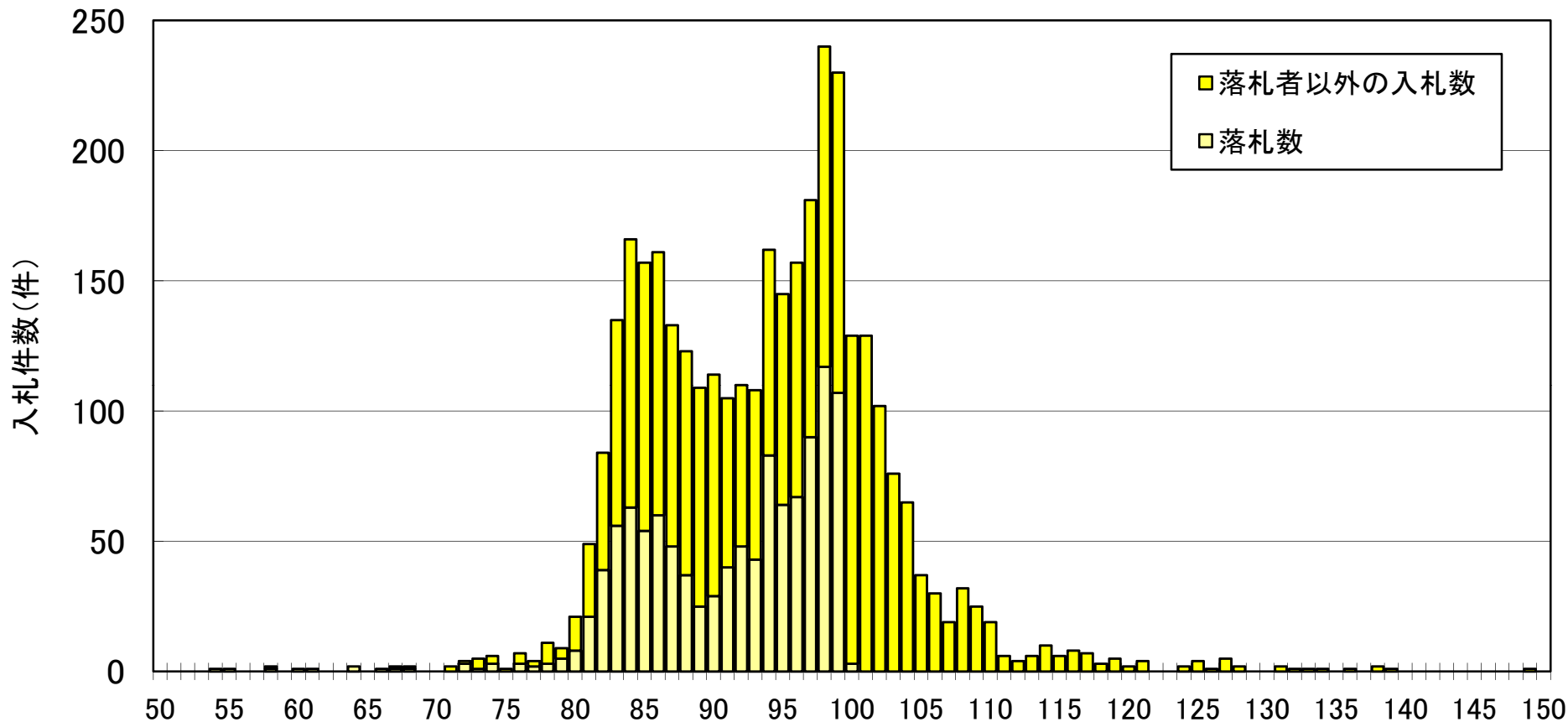


# 入札状況(速報)平成22年4月

契約件数 1,133 件【入札総数 3,513 件】



この他50%未満の入札が 2件(うち、落札1件)ある。

単純平均 94.4% (うち、落札 91.5%)

入札金額/予定価格(%)

この他150%を超える入札が 11 件ある。

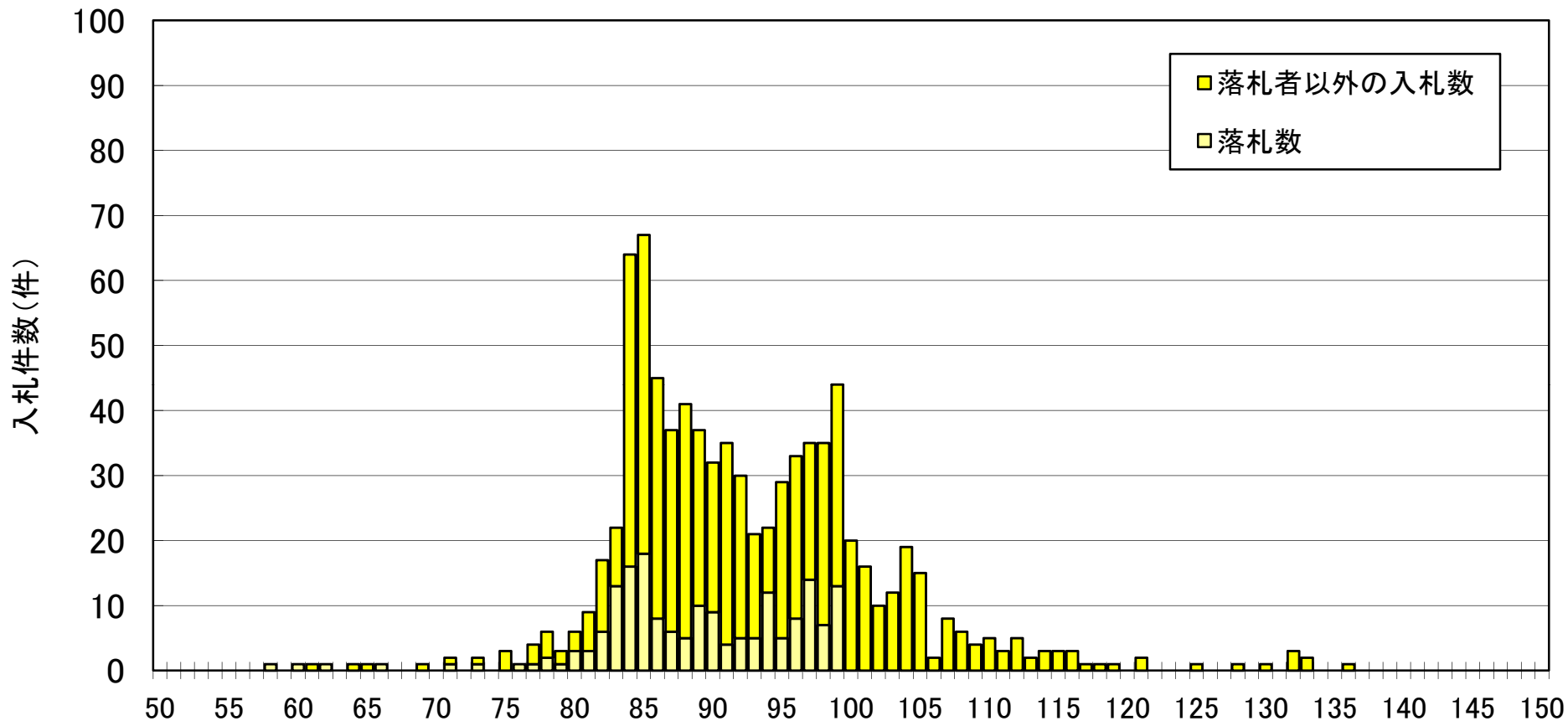
※1 対象は、地方整備局において平成22年4月1日～4月30日に契約された100万円以上の工事。

※2 速報値であり、今後修正があり得る。

※3 随意契約は除く。

# 入札状況(速報)平成22年5月

契約件数 183 件【入札総数 844 件】



この他50%未満の入札が 2件(うち、落札2件)ある。

単純平均 92.9% (うち、落札 88.7%)

入札金額/予定価格(%)

この他150%を超える入札が 2 件ある。

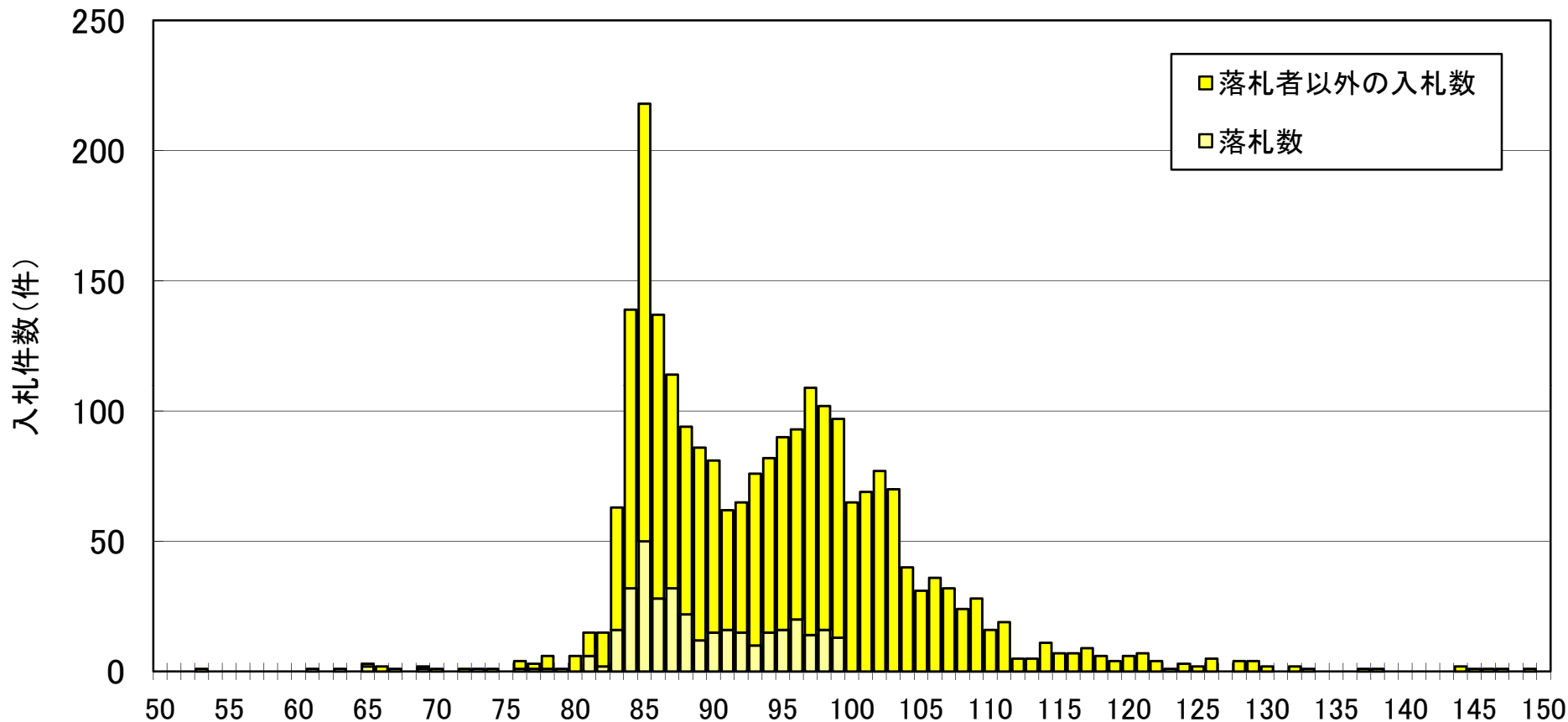
※1 対象は、地方整備局において平成22年5月1日～5月31日に契約された100万円以上の工事。

※2 速報値であり、今後修正があり得る。

※3 随意契約は除く。

# 入札状況(速報)平成22年6月

契約件数 361 件【入札総数 2,390 件】



この他50%未満の入札が 1件(うち、落札1件)ある。

単純平均 94.9% (うち、落札 89.2%)

入札金額／予定価格(%)

この他150%を超える入札が 6 件ある。

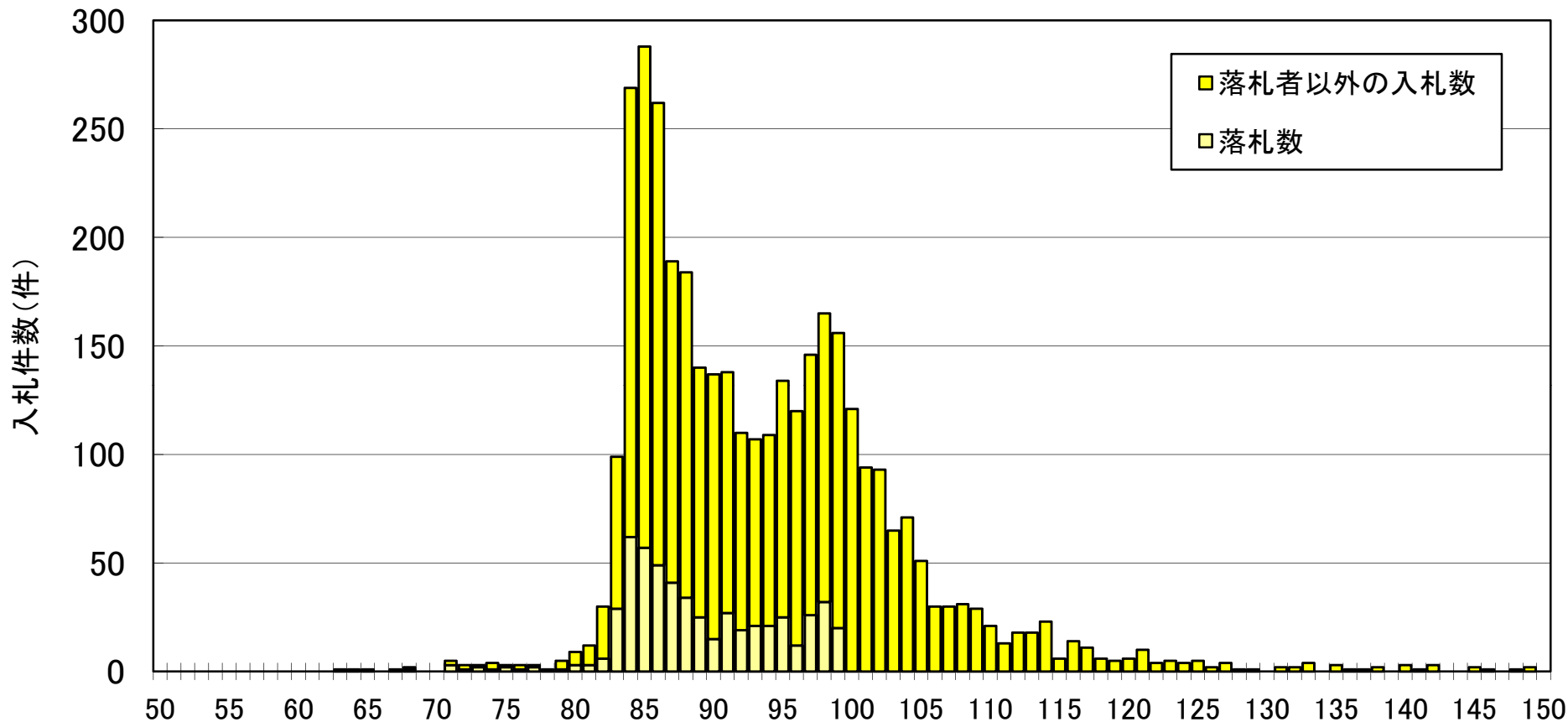
※1 対象は、地方整備局において平成22年6月1日～6月30日に契約された100万円以上の工事。

※2 速報値であり、今後修正があり得る。

※3 随意契約は除く。

# 入札状況(速報)平成22年7月

契約件数 542 件【入札総数 3,669 件】



この他50%未満の入札が 2件(うち、落札1件)ある。

単純平均 94.2% (うち、落札 89.4%)

入札金額/予定価格(%)

この他150%を超える入札が 7 件ある。

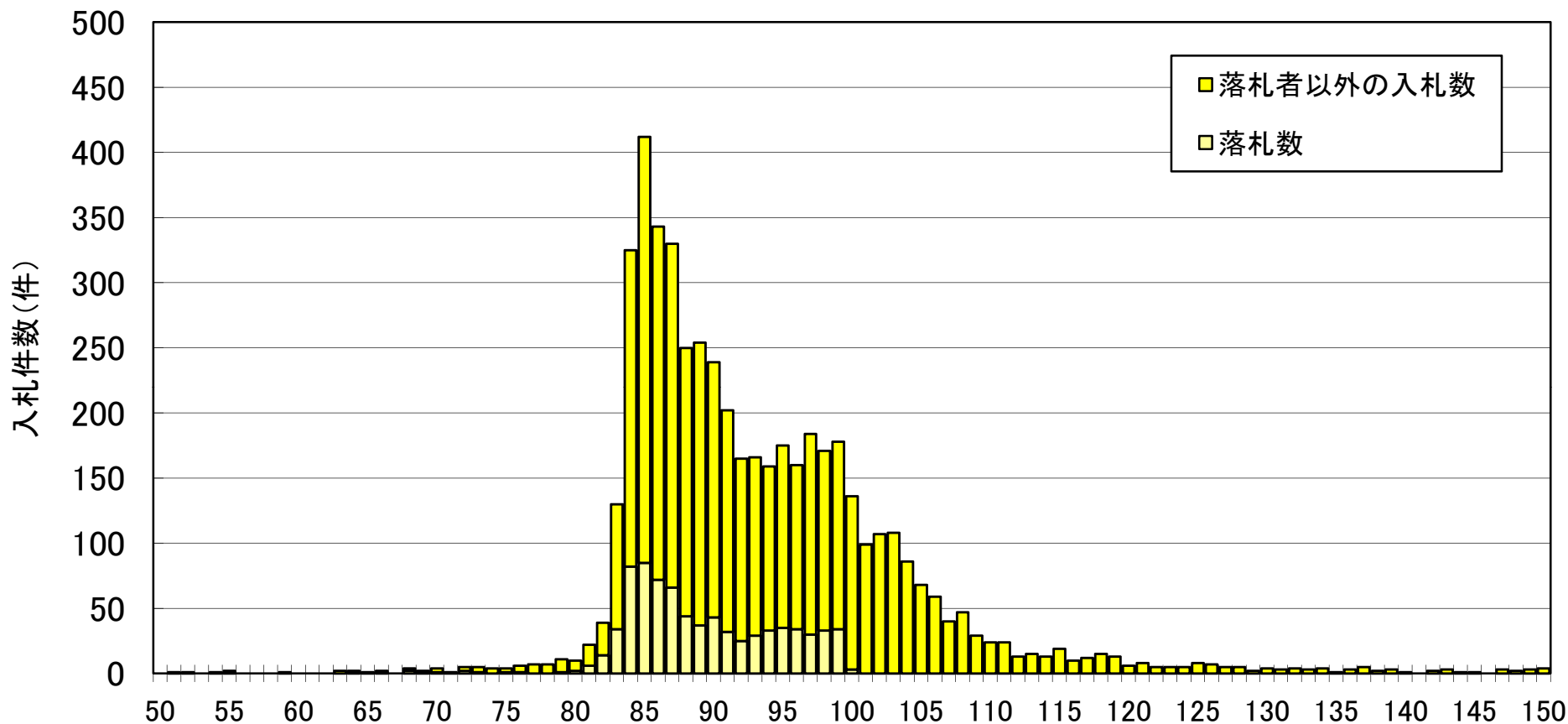
※1 対象は、地方整備局において平成22年7月1日～7月31日に契約された100万円以上の工事。

※2 速報値であり、今後修正があり得る。

※3 随意契約は除く。

# 入札状況(速報)平成22年8月

契約件数 788 件【入札総数 5,058 件】



この他50%未満の入札が 1件(うち、落札1件)ある。

単純平均 94.4% (うち、落札 89.5%)

入札金額／予定価格(%)

この他150%を超える入札が 25 件ある。

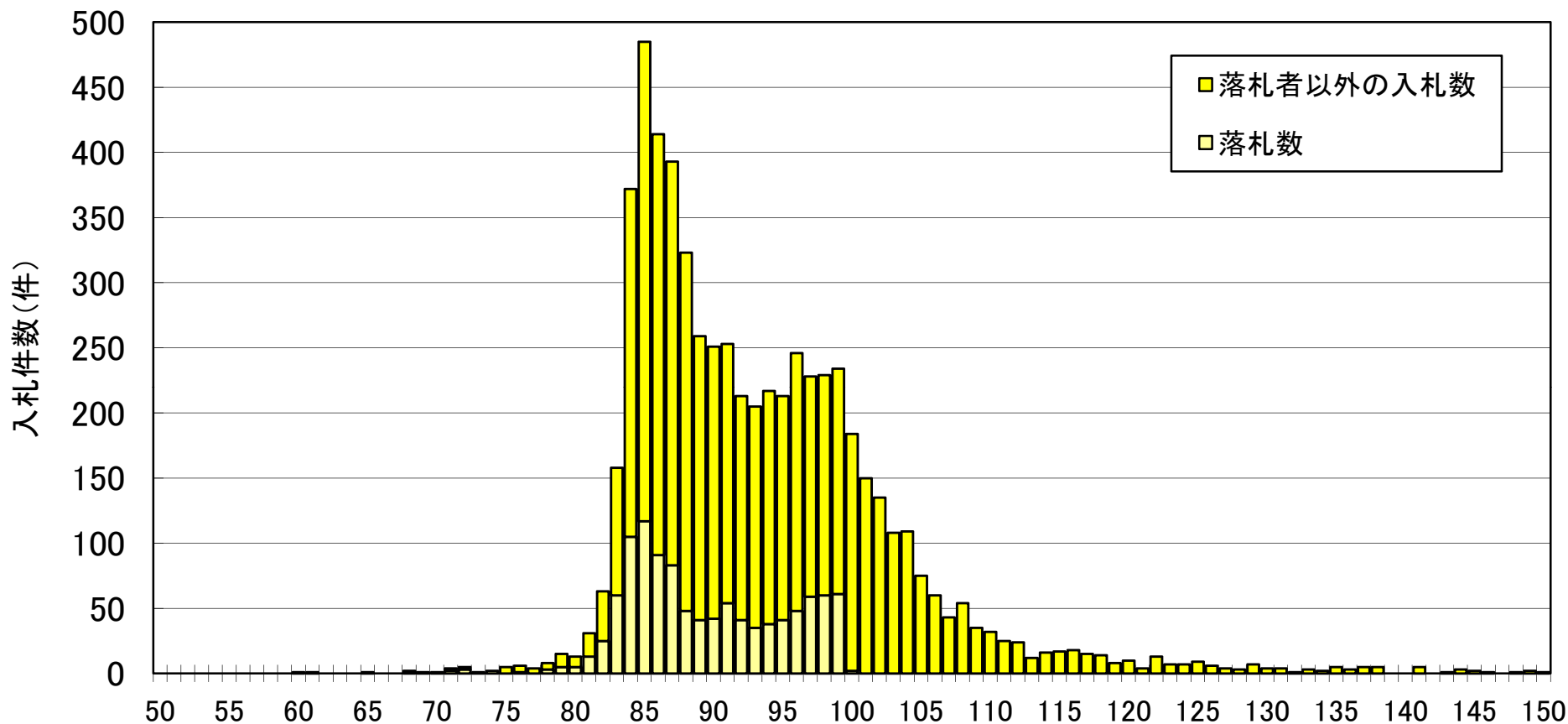
※1 対象は、地方整備局において平成22年8月1日～8月31日に契約された100万円以上の工事。

※2 速報値であり、今後修正があり得る。

※3 随意契約は除く。

# 入札状況(速報)平成22年9月

契約件数 1,089 件【入札総数 6,138 件】



この他50%未満の入札が 1件(うち、落札1件)ある。

単純平均 94.4% (うち、落札 89.8%)

入札金額／予定価格(%)

この他150%を超える入札が 29 件ある。

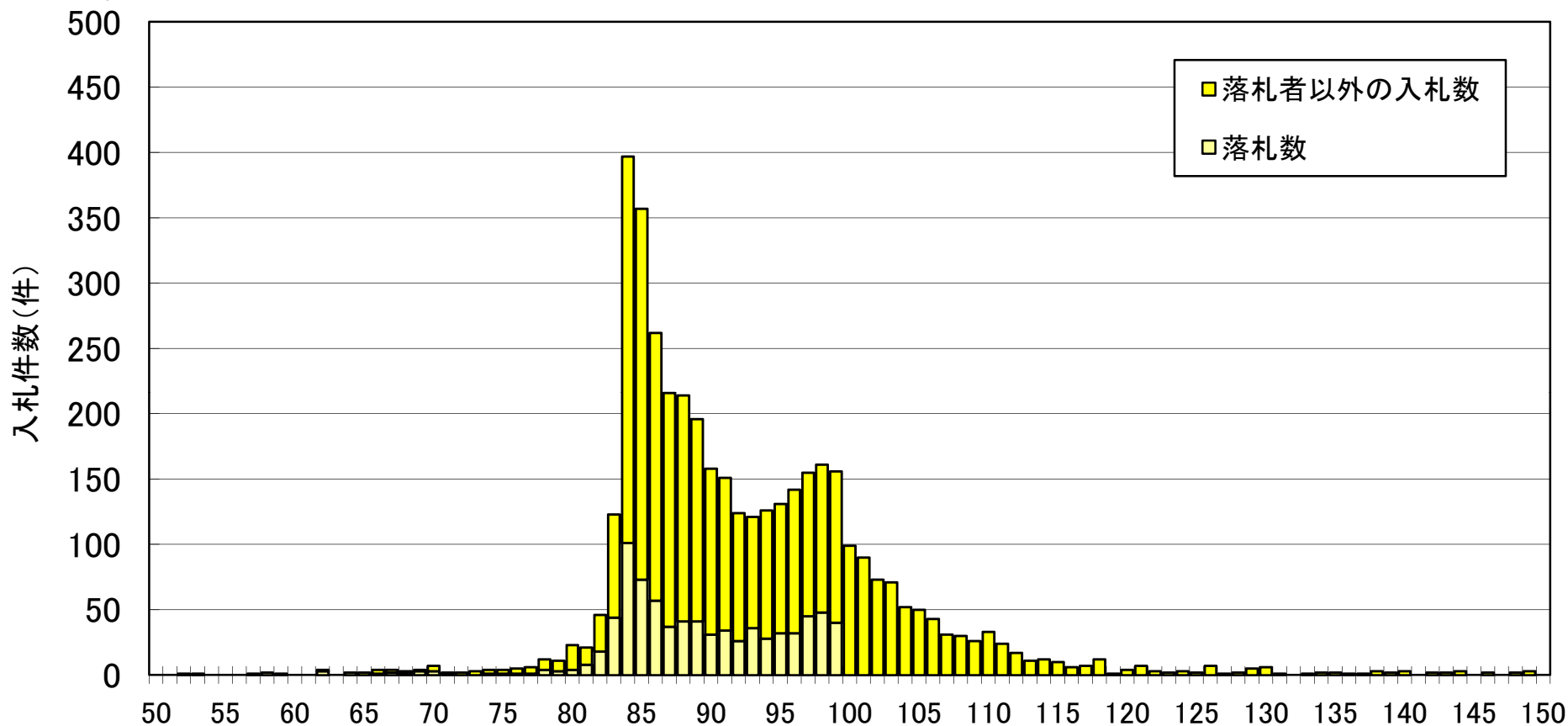
※1 対象は、地方整備局において平成22年9月1日～9月30日に契約された100万円以上の工事。

※2 速報値であり、今後修正があり得る。

※3 随意契約は除く。

# 入札状況(速報)平成22年10月

契約件数 810 件【入札総数 4,152 件】



この他50%未満の入札が 2件(うち、落札2件)ある。

単純平均 93.3% (うち、落札 89.2%)

入札金額／予定価格(%)

この他150%を超える入札が 15 件ある。

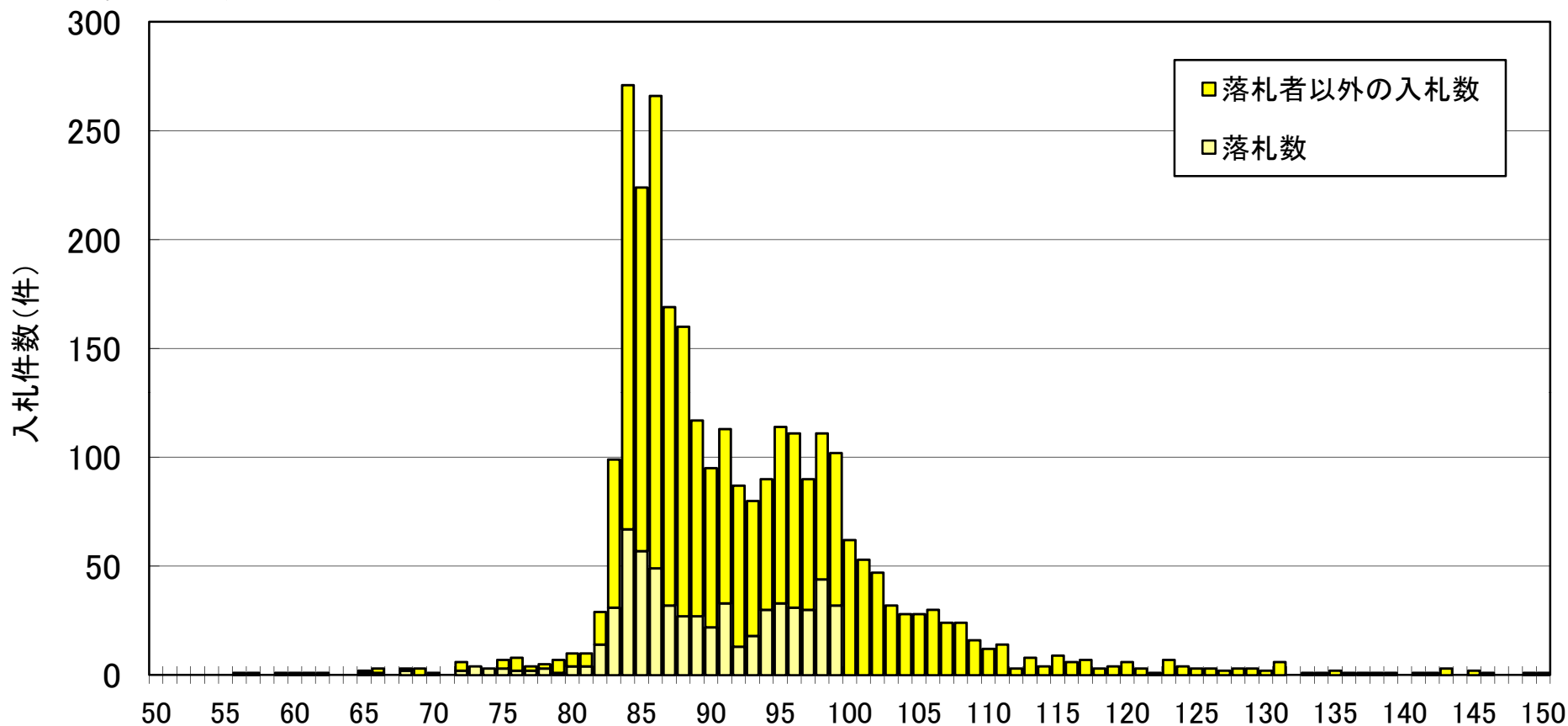
※1 対象は、地方整備局において平成22年10月1日～10月31日に契約された100万円以上の工事。

※2 速報値であり、今後修正があり得る。

※3 随意契約は除く。

# 入札状況(速報)平成22年11月

契約件数 627 件【入札総数 2,899 件】



この他50%未満の入札が 1件(うち、落札1件)ある。

単純平均 93.1% (うち、落札 89.6%)

入札金額／予定価格(%)

この他150%を超える入札が 13 件ある。

※1 対象は、地方整備局において平成22年11月1日～11月30日に契約された100万円以上の工事。

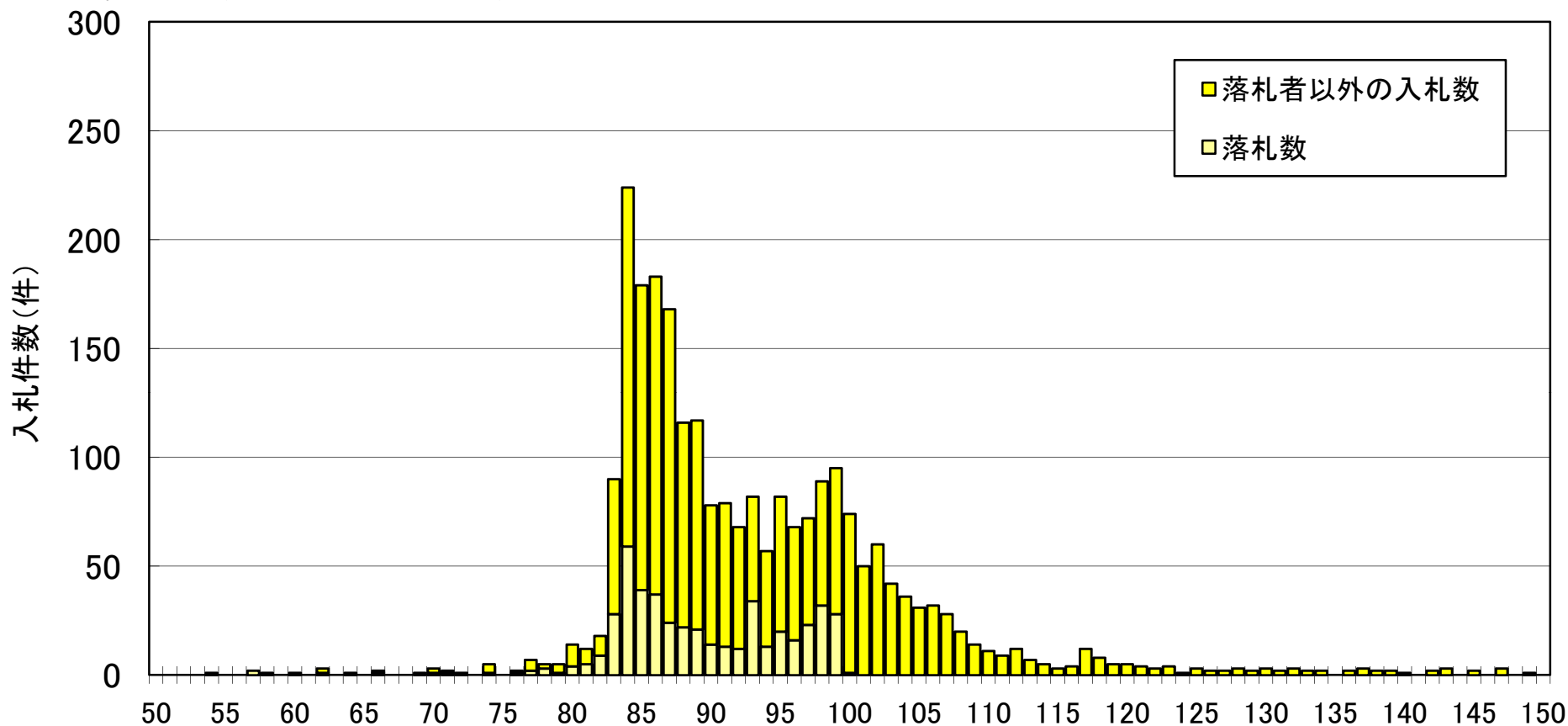
※2 速報値であり、今後修正があり得る。

※3 随意契約は除く。



# 入札状況(速報)平成22年12月

契約件数 472 件【入札総数 2,466 件】



この他50%未満の入札が 1件(うち、落札1件)ある。

単純平均 93.8% (うち、落札 89.4%)

入札金額/予定価格(%)

この他150%を超える入札が 7 件ある。

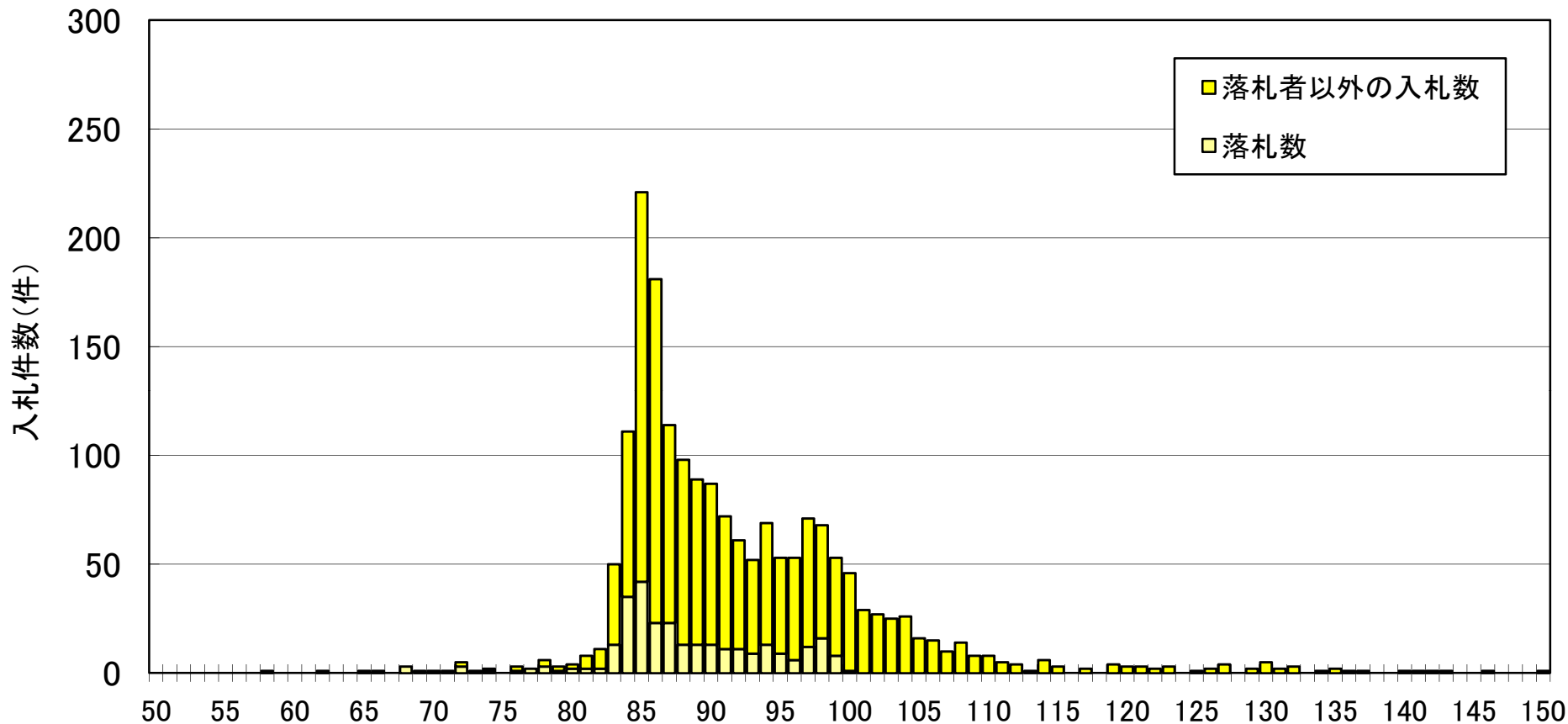
※1 対象は、地方整備局において平成22年12月1日～12月31日に契約された100万円以上の工事。

※2 速報値であり、今後修正があり得る。

※3 随意契約は除く。

# 入札状況(速報)平成23年 1月

契約件数 297 件【入札総数 1,859 件】



この他50%未満の入札が 1件(うち、落札0件)ある。

単純平均 93.0% (うち、落札 88.4%)

入札金額／予定価格(%)

この他150%を超える入札が 10 件ある。

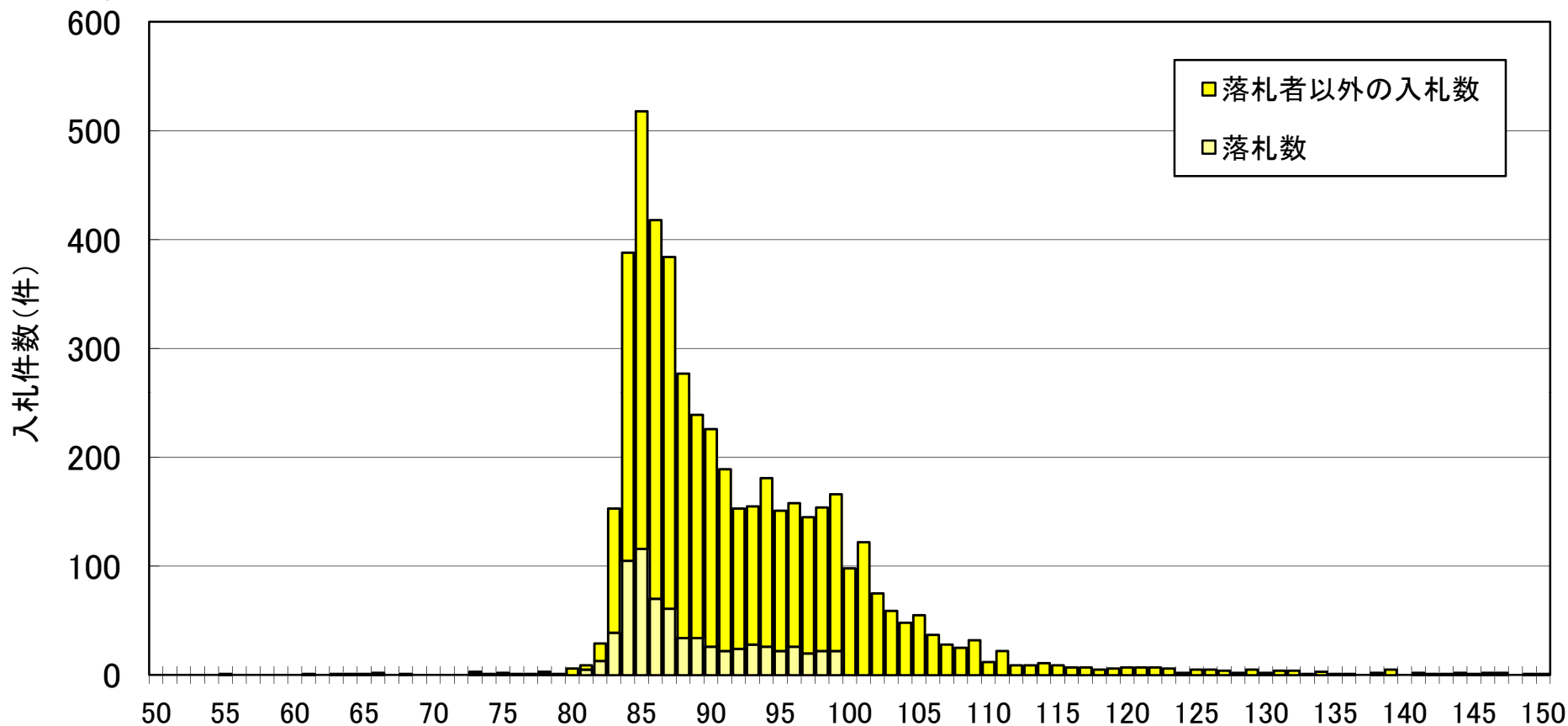
※1 対象は、地方整備局において平成23年 1月 1日～ 1月31日に契約された100万円以上の工事。

※2 速報値であり、今後修正があり得る。

※3 随意契約は除く。

# 入札状況(速報)平成23年 2月

契約件数 722 件【入札総数 4,897 件】



この他50%未満の入札が 7件(うち、落札1件)ある。

単純平均 92.8% (うち、落札 88.7%)

入札金額/予定価格(%)

この他150%を超える入札が 15 件ある。

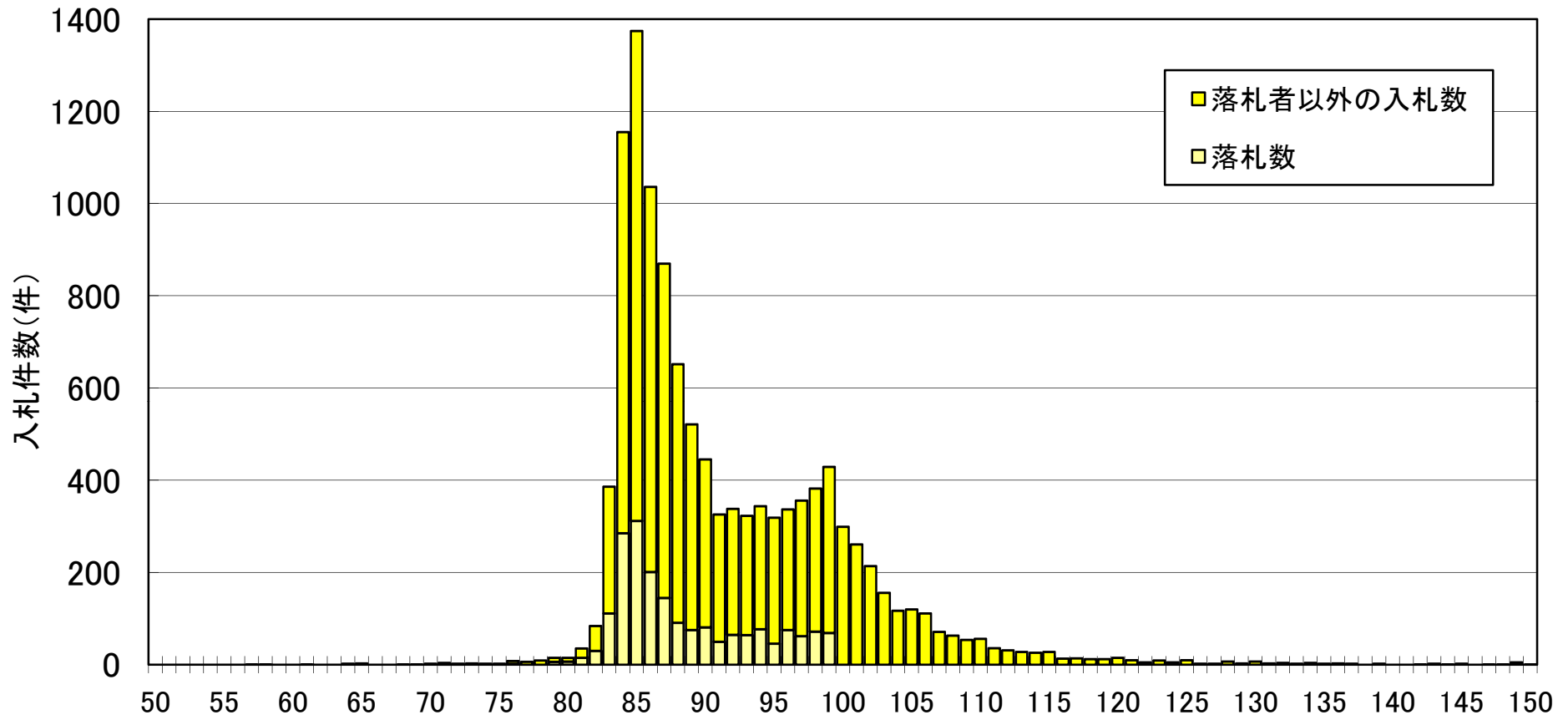
※1 対象は、地方整備局において平成23年 2月 1日～ 2月28日に契約された100万円以上の工事。

※2 速報値であり、今後修正があり得る。

※3 随意契約は除く。

# 入札状況(速報)平成23年 3月

契約件数 1,953 件【入札総数 11,654 件】



(参考)

年間契約件数 8,977件【入札総数 49,539件】

年間単純平均 93.5% (うち、落札 89.5%)

※件数及び割合は年間速報値であり、今後変更があり得る。

入札金額／予定価格(%)

この他150%を超える入札が 31 件ある。

※1 対象は、地方整備局において平成23年 3月 1日～ 3月31日に契約された100万円以上の工事。

※2 速報値であり、今後修正があり得る。

※3 随意契約は除く。