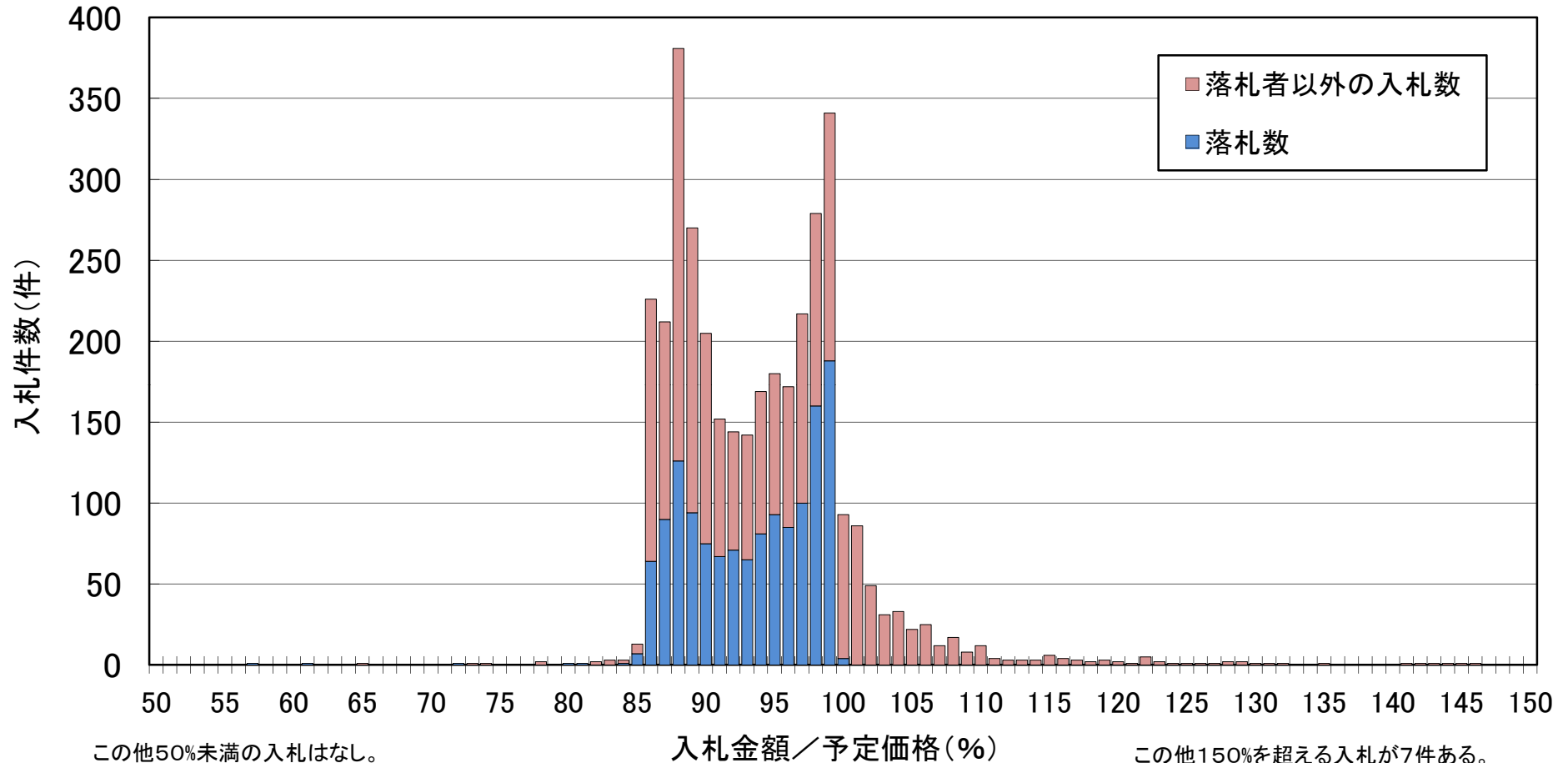


入札状況(速報)平成26年4月

契約件数 1,376 件【入札総数 3,575 件】

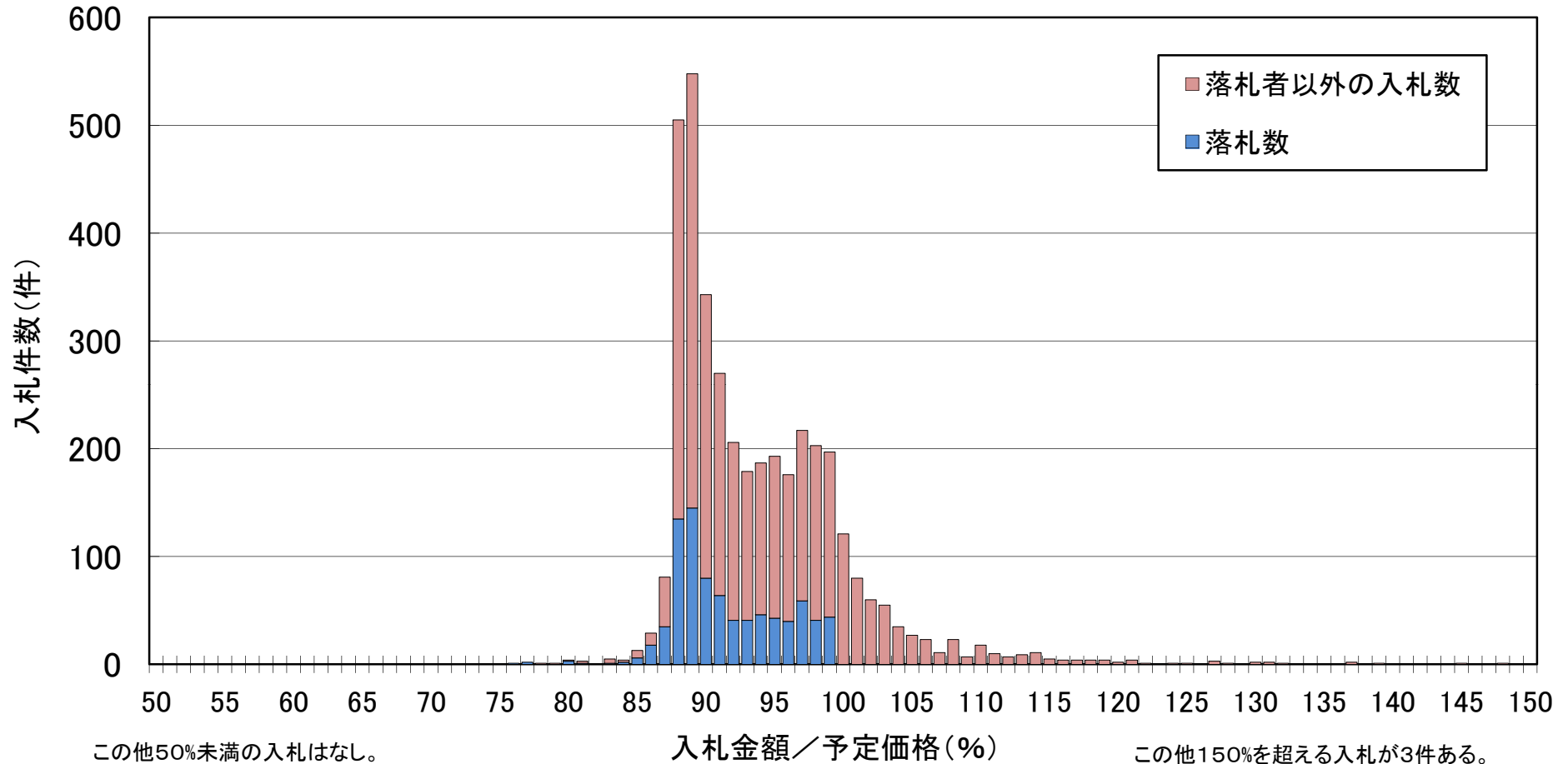


単純平均 94.7% (うち、落札 93.7%)

- ※1 対象は、地方整備局及び北海道開発局において
平成26年4月1日～4月30日に契約された100万円以上の工事。
- ※2 速報値であり、今後修正があり得る。
- ※3 随意契約は除く。

入札状況(速報)平成26年5月

契約件数 848 件【入札総数 3,912 件】

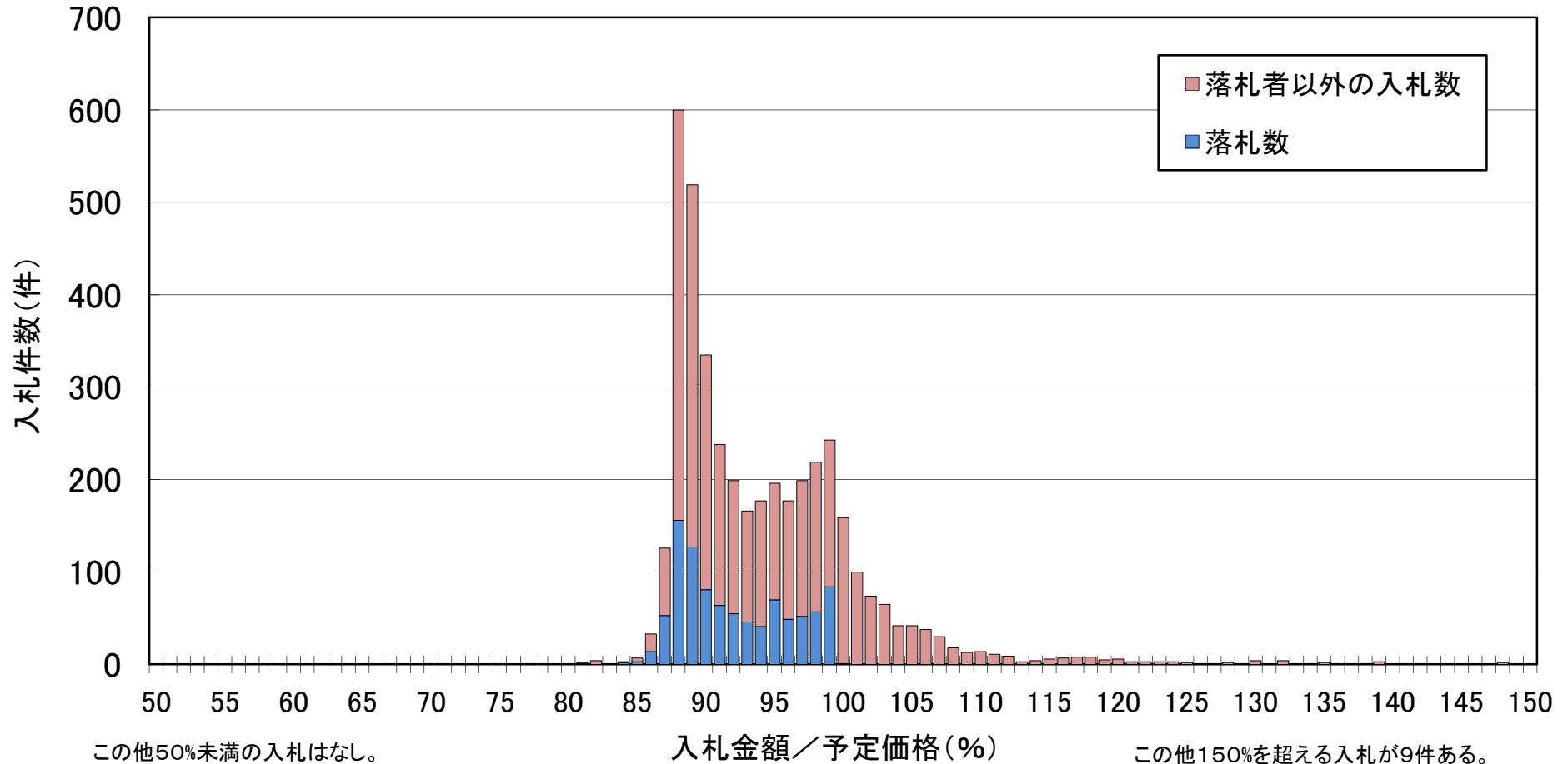


単純平均 94.4% (うち、落札 92.1%)

- ※1 対象は、地方整備局及び北海道開発局において平成26年5月1日～5月31日に契約された100万円以上の工事。
- ※2 速報値であり、今後修正があり得る。
- ※3 随意契約は除く。

入札状況(速報)平成26年7月

契約件数 959 件【入札総数 4,163 件】

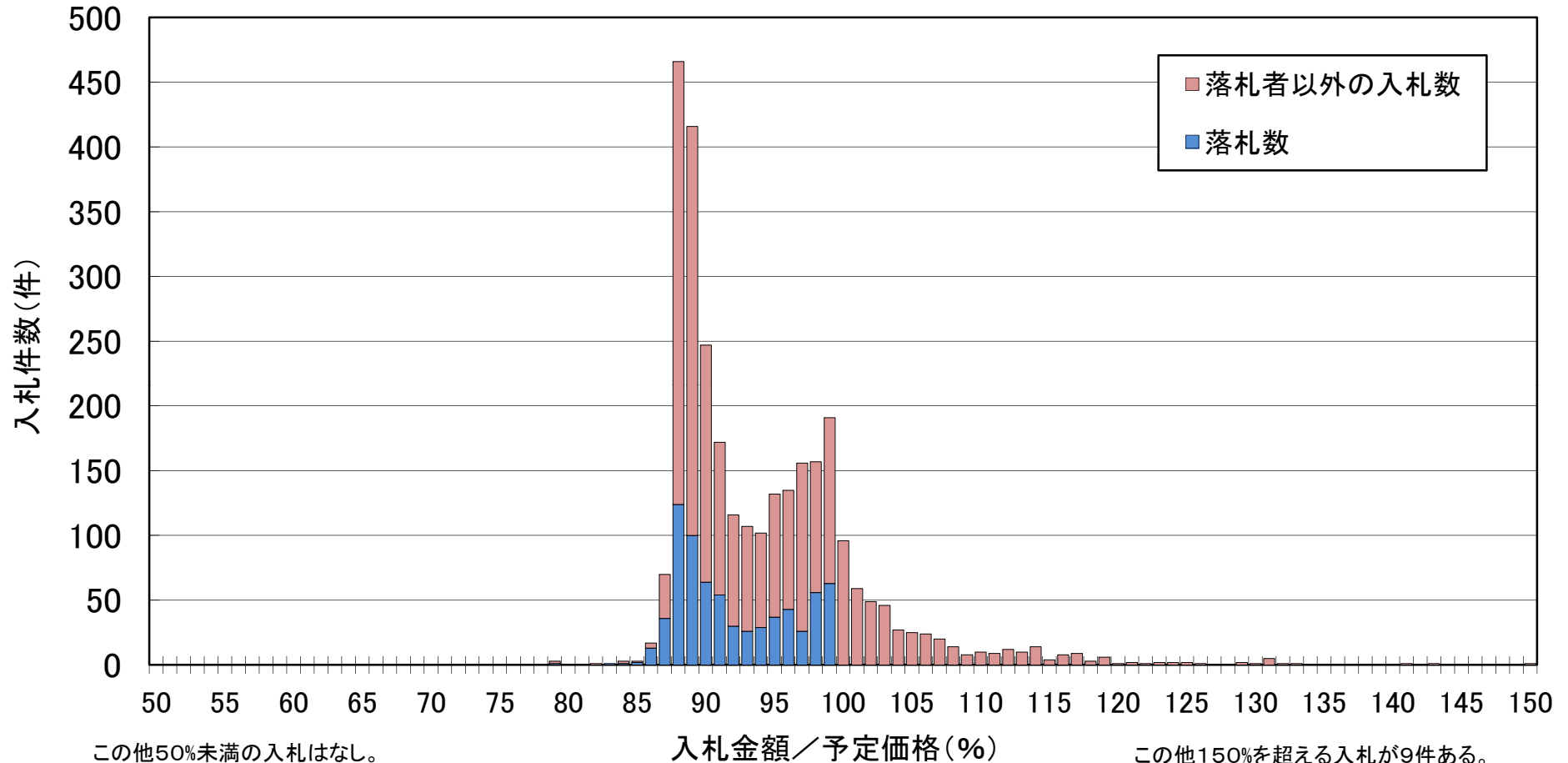


単純平均 95.0% (うち、落札 92.6%)

- ※1 対象は、地方整備局及び北海道開発局において平成26年7月1日～7月31日に契約された100万円以上の工事。
- ※2 速報値であり、今後修正があり得る。
- ※3 随意契約は除く。

入札状況(速報)平成26年8月

契約件数 706 件【入札総数 2,981 件】

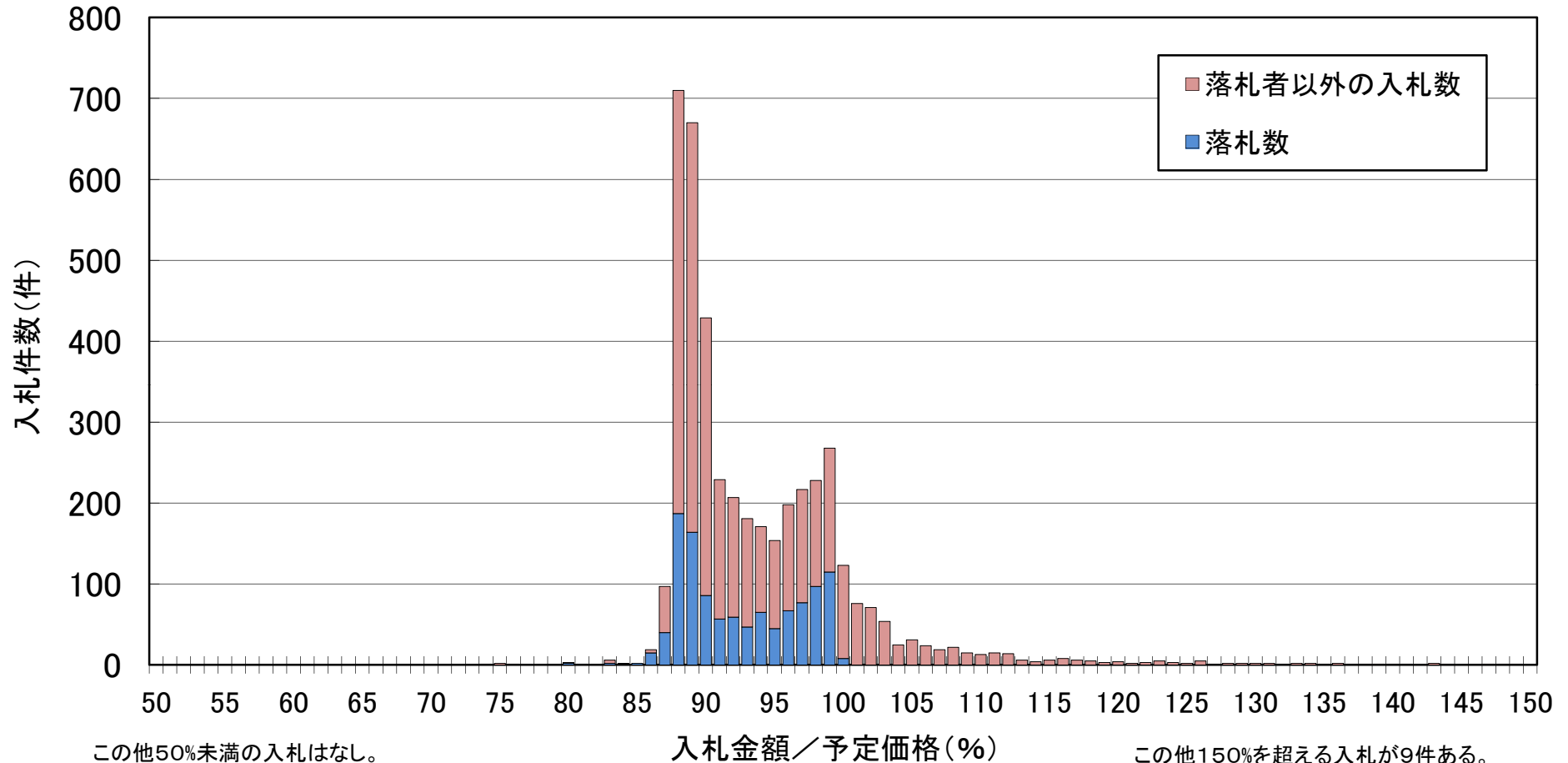


単純平均 95.0% (うち、落札 92.5%)

- ※1 対象は、地方整備局及び北海道開発局において平成26年8月1日～8月31日に契約された100万円以上の工事。
- ※2 速報値であり、今後修正があり得る。
- ※3 随意契約は除く。

入札状況(速報)平成26年9月

契約件数 1,137 件【入札総数 4,397 件】

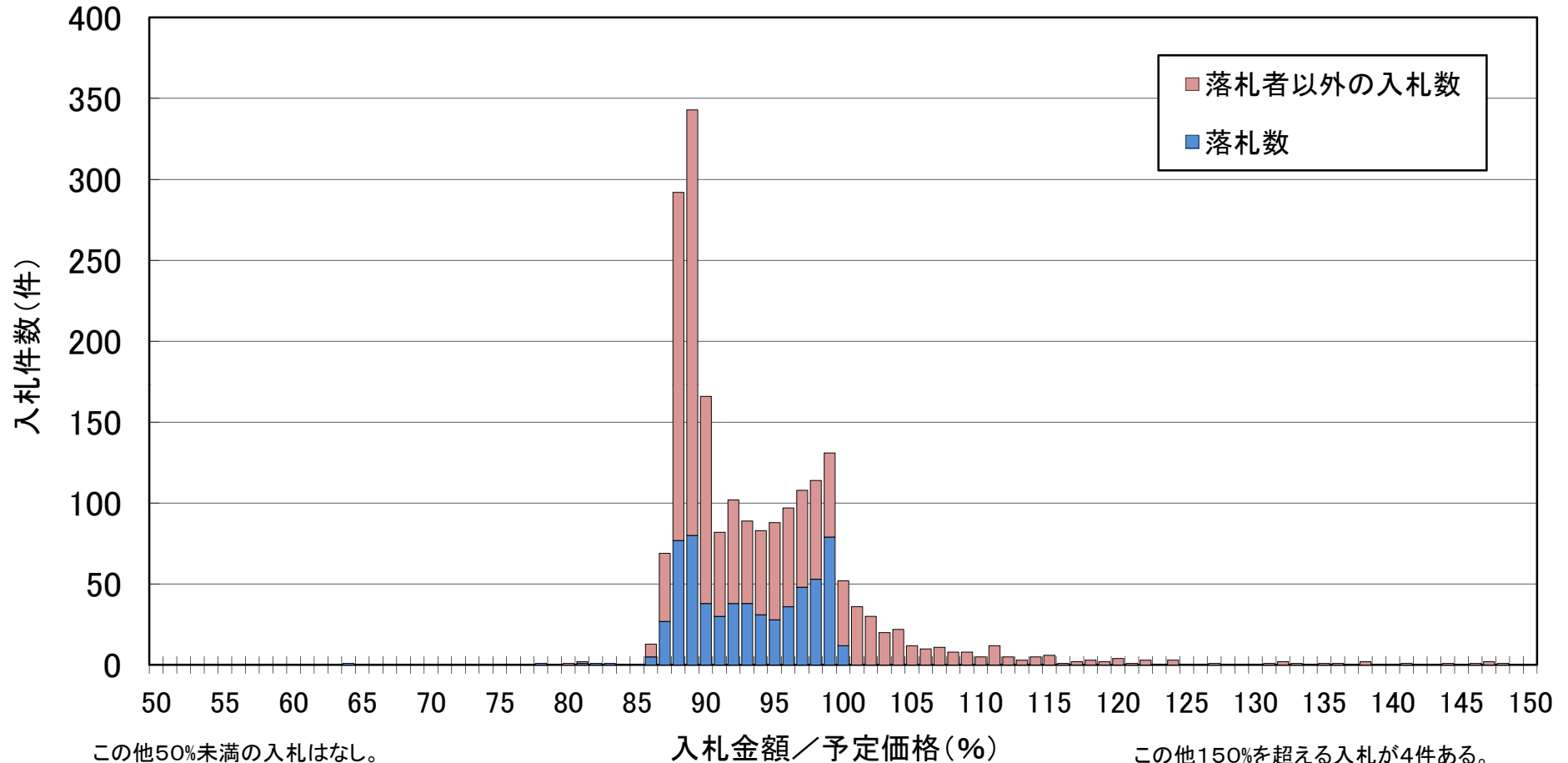


単純平均 94.5% (うち、落札 93.0%)

- ※1 対象は、地方整備局及び北海道開発局において平成26年9月1日～9月30日に契約された100万円以上の工事。
- ※2 速報値であり、今後修正があり得る。
- ※3 随意契約は除く。

入札状況(速報)平成26年10月

契約件数 625 件【入札総数 2,067 件】

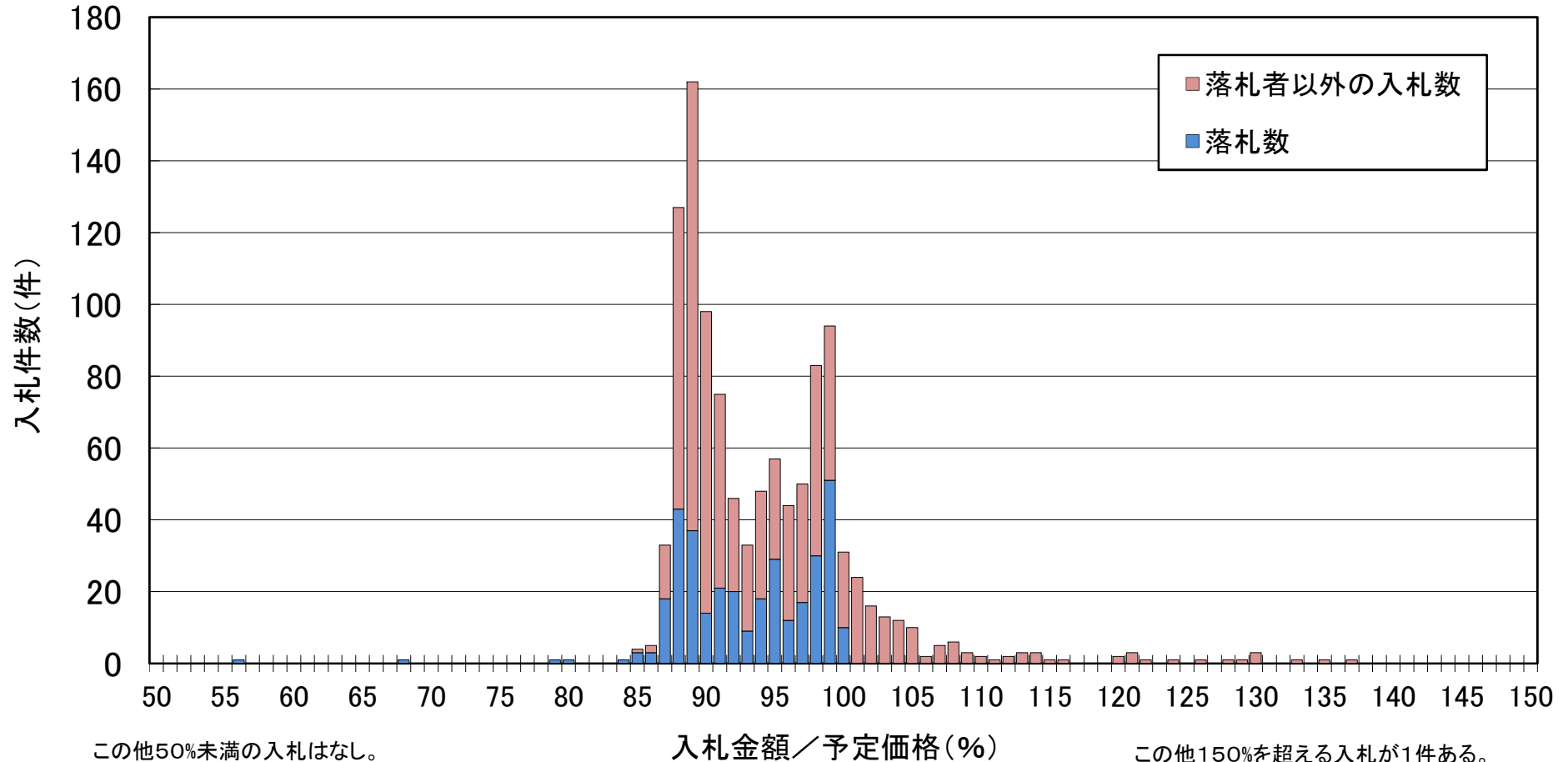


単純平均 94.6% (うち、落札 93.5%)

- ※1 対象は、地方整備局及び北海道開発局において平成26年10月1日～10月31日に契約された100万円以上の工事。
- ※2 速報値であり、今後修正があり得る。
- ※3 随意契約は除く。

入札状況(速報)平成26年11月

契約件数 334 件【入札総数 1,116 件】

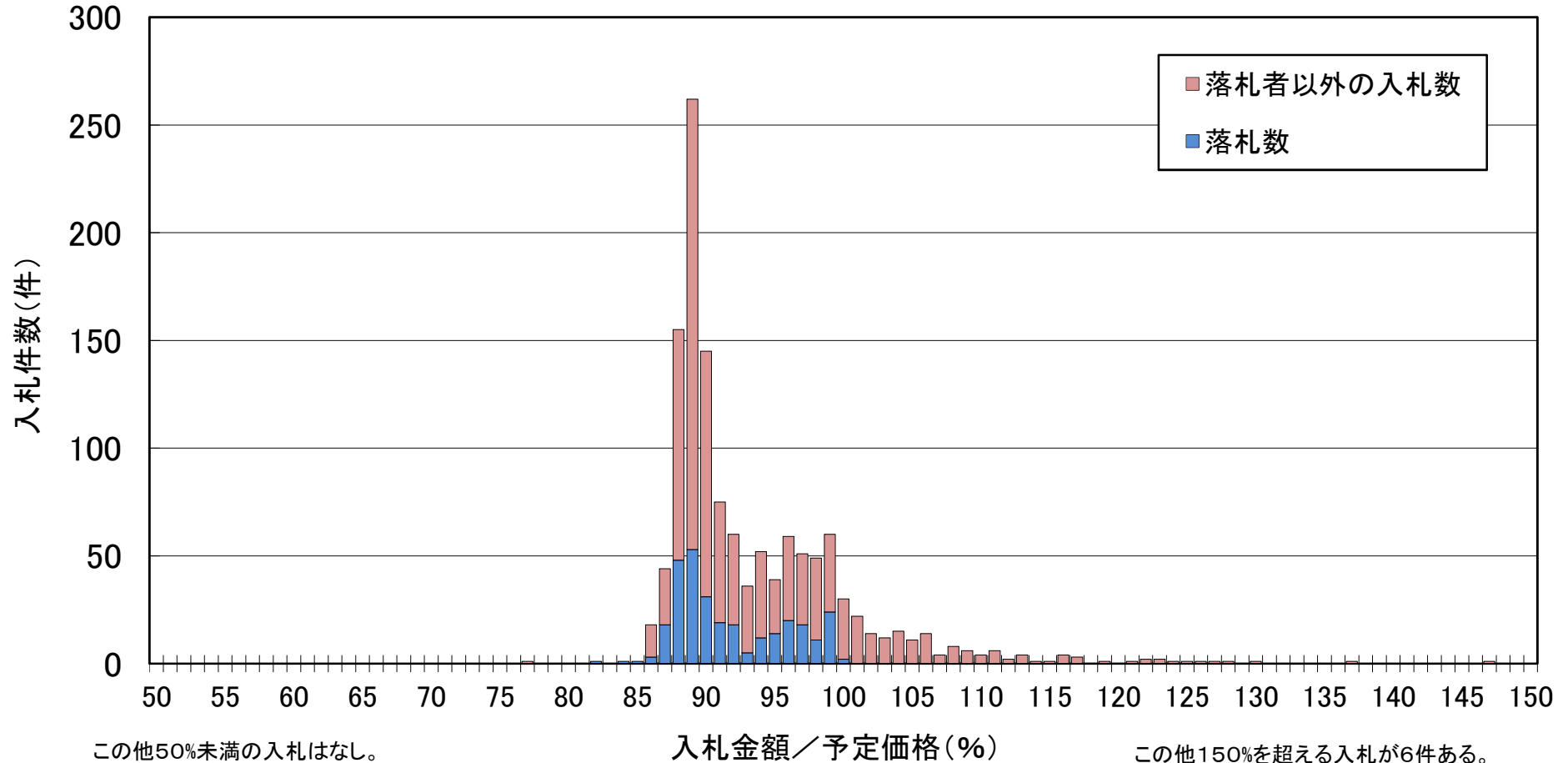


単純平均 94.7% (うち、落札 93.6%)

- ※1 対象は、地方整備局及び北海道開発局において平成26年11月1日～11月30日に契約された100万円以上の工事。
- ※2 速報値であり、今後修正があり得る。
- ※3 随意契約は除く。

入札状況(速報)平成26年12月

契約件数 299 件【入札総数 1,290 件】

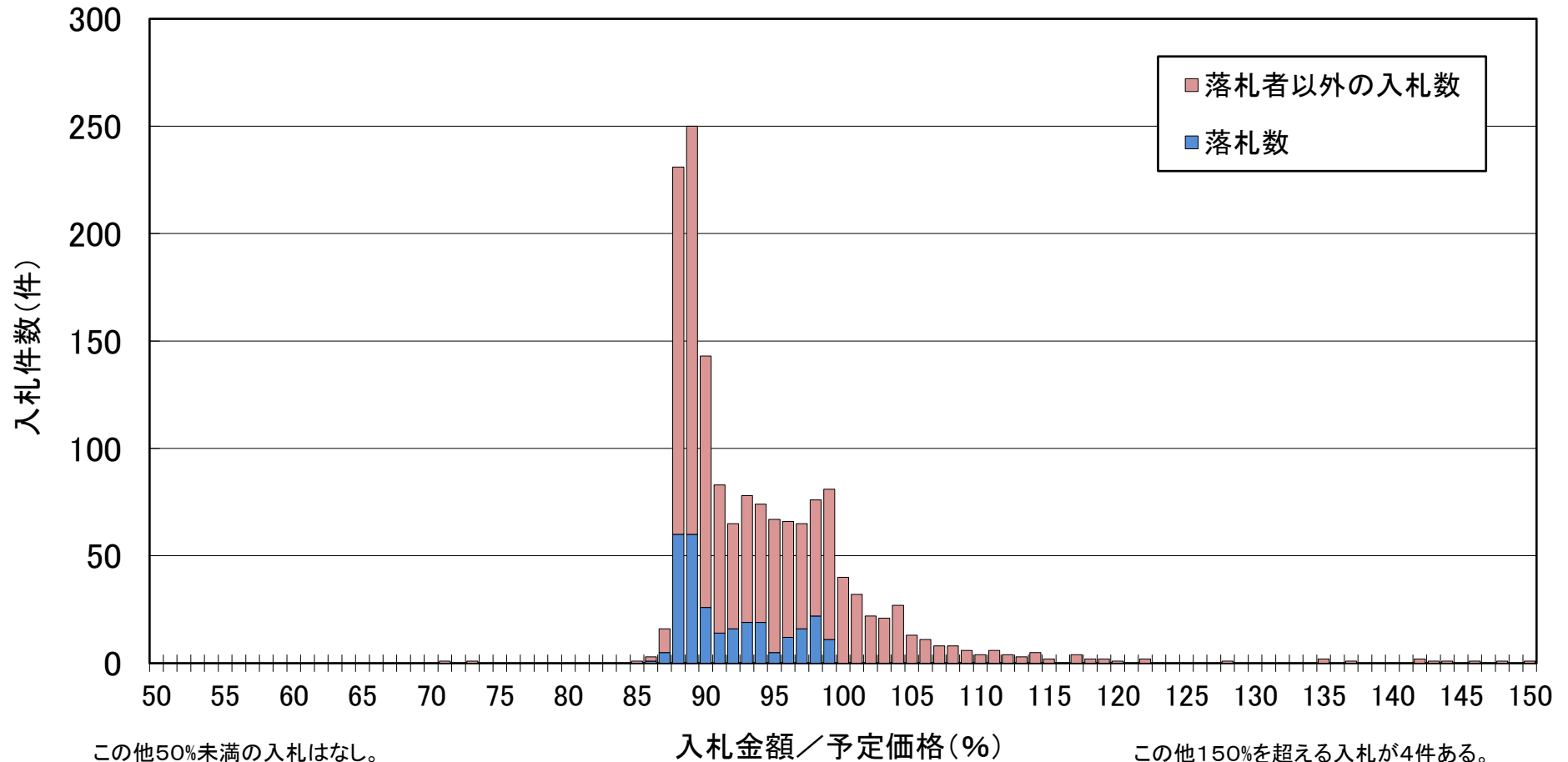


単純平均 94.3% (うち、落札 92.3%)

- ※1 対象は、地方整備局及び北海道開発局において平成26年12月1日～12月31日に契約された100万円以上の工事。
- ※2 速報値であり、今後修正があり得る。
- ※3 随意契約は除く。

入札状況(速報)平成27年2月

契約件数 286 件【入札総数 1,539 件】

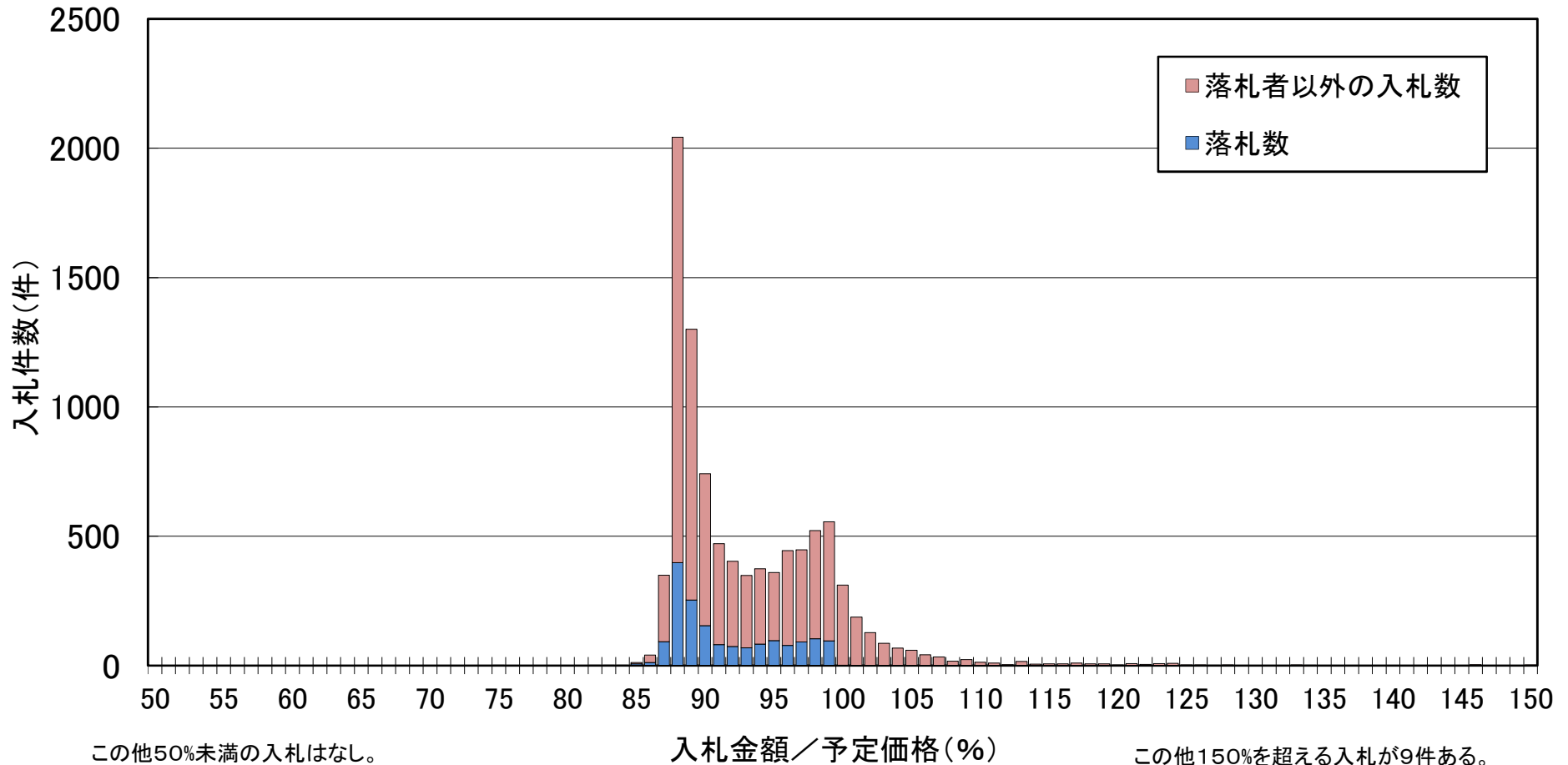


単純平均 94.8% (うち、落札 92.1%)

- ※1 対象は、地方整備局及び北海道開発局において平成27年2月1日～2月28日に契約された100万円以上の工事。
- ※2 速報値であり、今後修正があり得る。
- ※3 随意契約は除く。

入札状況(速報)平成27年3月

契約件数 1,696 件【入札総数 9,536 件】



単純平均 93.8% (うち、落札 92.0%)

- ※1 対象は、地方整備局及び北海道開発局において平成27年3月1日～3月31日に契約された100万円以上の工事。
- ※2 速報値であり、今後修正があり得る。
- ※3 随意契約は除く。