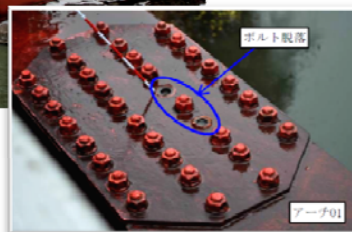


【別添】直轄診断実施箇所

県名	町村名	路線名	橋梁名	建設年	延長(m)	緊急性・高度な技術力の必要性 (町村での点検結果より)
福島県	みしままち 三島町	町道 みやしたないり 宮下名入線	みしまおおはし 三島大橋	昭和50年	131	大規模アーチ橋で多数のボルト破壊が進行しており、早急に全てのボルト交換が必要
群馬県	つまごいむら 孺恋村	村道 おおまえほそばら 大前細原線	おおまえはし 大前橋	昭和33年	73	建設後50年以上が経過した施工方法等の詳細が不明なコンクリート橋であり、主桁等に大きな損傷が見られる
高知県	によどがわちょう 仁淀川町	町道 によどあがわ 仁淀吾川線	おおど おおはし 大渡ダム大橋	昭和58年	444	高度な専門技術が求められる吊り橋で、健全性に大きな影響をもつ主桁接合部などで損傷が散見

三島大橋



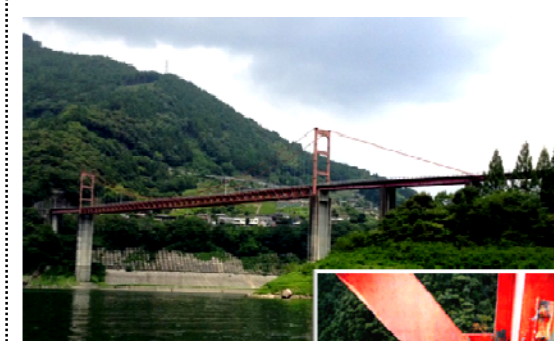
ボルトの脱落

大前橋



主桁・橋脚の損傷

大渡ダム大橋



主桁の腐食