

# 茨城空港について

2014年8月26日

第1回 首都圏空港機能強化の具体化に向けた協議会 ご説明資料

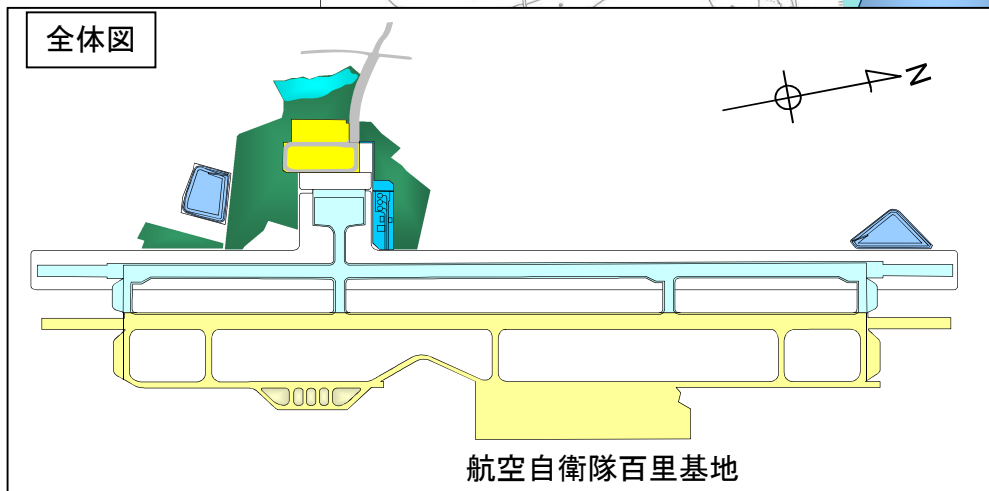
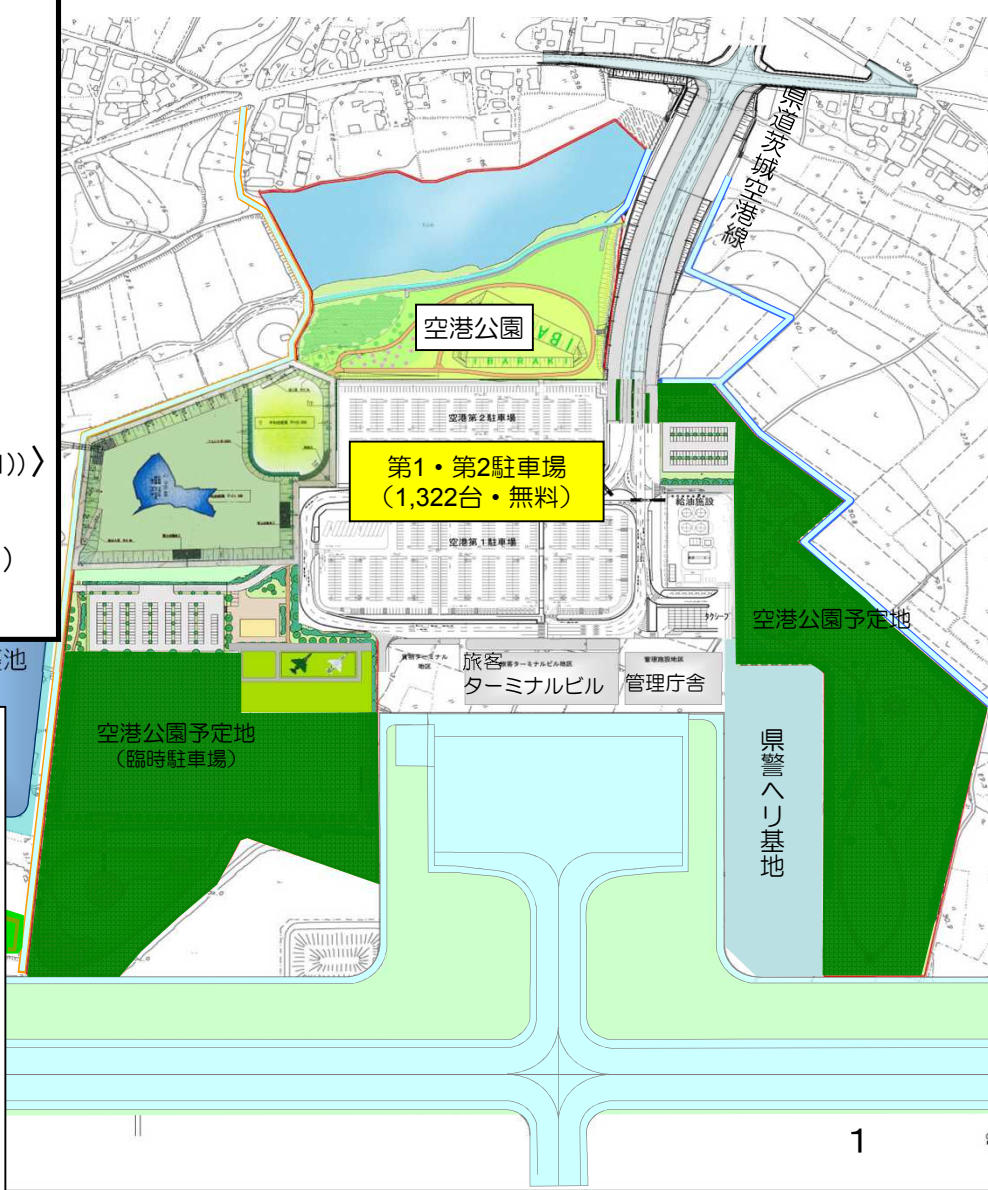
茨城県



# 茨城空港の概要



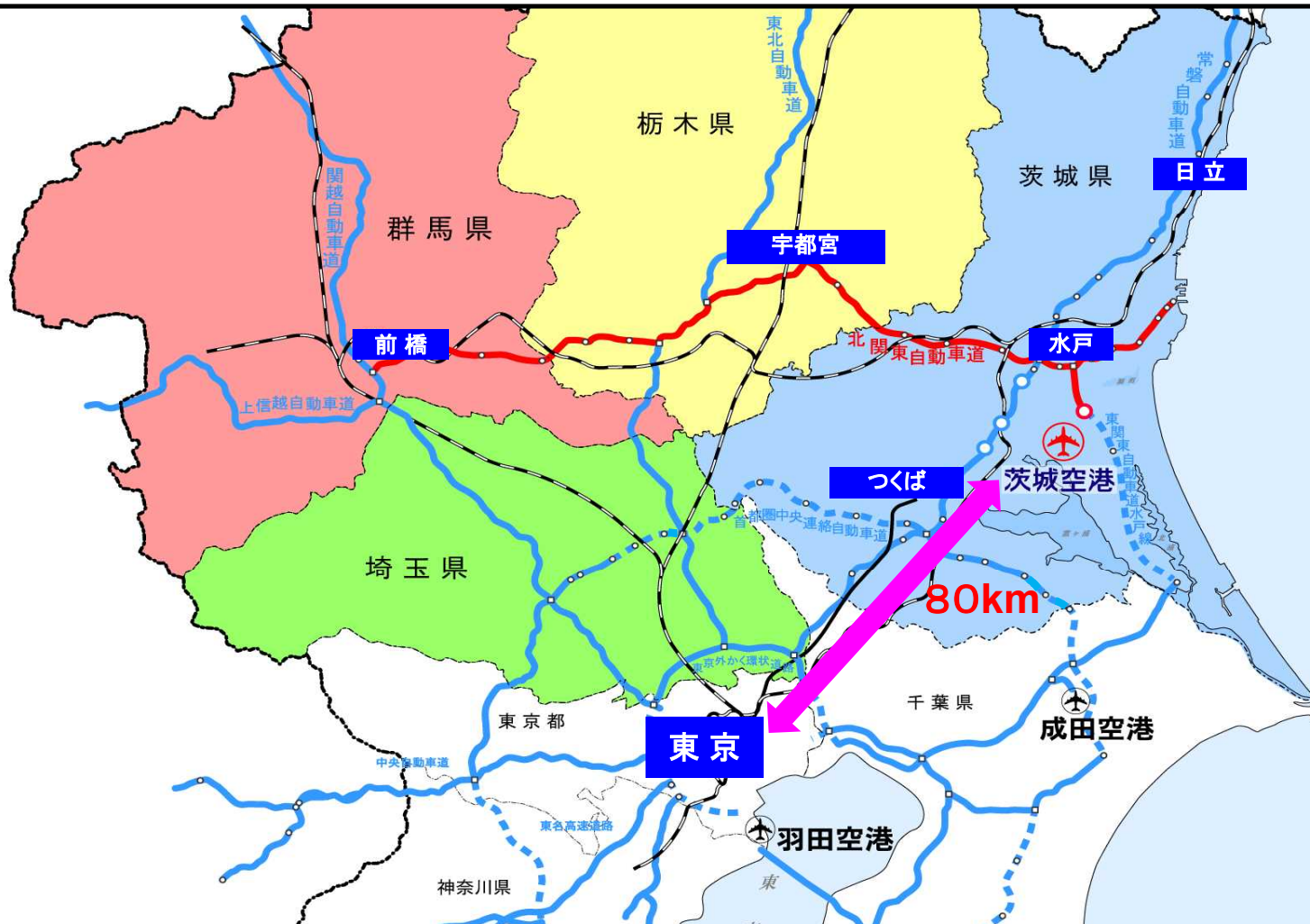
空港の名称	百里飛行場(愛称:茨城空港)
空港の種類	共用空港
設置管理者	防衛省 (民航ターミナル地区は国土交通省)
滑走路	2,700m×2本
駐機スポット数	4
供用開始日	2010年3月11日
運用時間	9:30-21:00
就航路線 (H26.8.26現在)	国内6路線(10便/日) 〈神戸、新千歳、福岡、名古屋(～10/25)、 米子(神戸経由)、那覇(神戸経由、名古屋経由(～8/31))〉 国際1路線(週6便)〈上海〉
旅客実績	国内:286,918人、国際:100,178人 (H25年度)
空港来場者数	1,118,900人 (H25年度)



# 茨城空港の位置・後背地



- 茨城空港は東京都心から約80kmに位置。
- 空港の後背地である北関東3県(茨城、栃木、群馬)の人口は700万人にのぼり、高い潜在需要がある。



# 航空機利用者・航空会社にやさしい Low Cost Airport

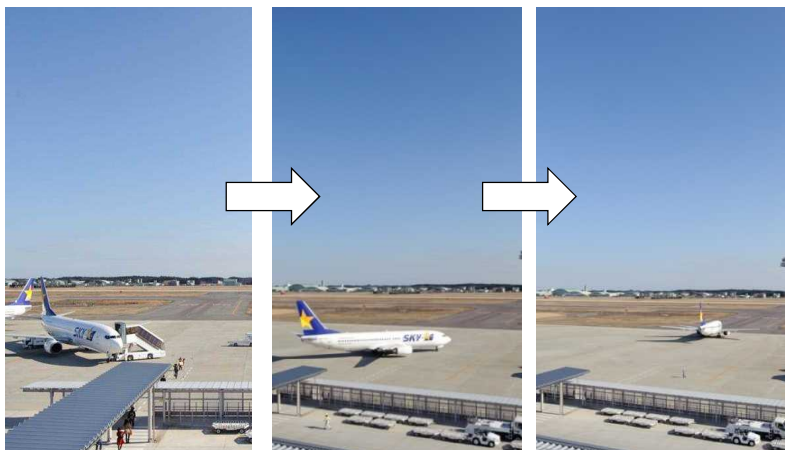
➤ 低コスト・効率的な運用により、航空機利用者及び航空会社の双方が利用しやすい  
国内初のLCC対応空港

⇒ CAPAより、「Low Cost Airport of the Year 2011」を受賞

(CAPA; the Centre for Asia Pacific Aviation オーストラリアに本部を置く航空系シンクタンク)



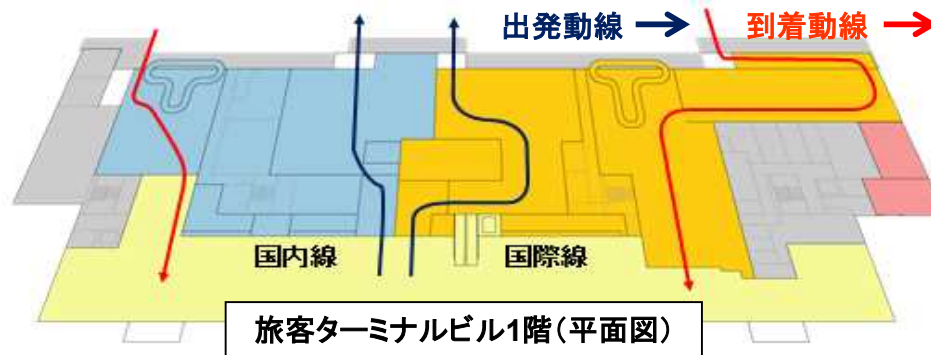
○自走式によるスポットイン／スポットアウト



○旅客ターミナルビルの特長

出発・到着動線を一層集約

- ・国内線と国際線を1階に集約したコンパクトな設計
- ・動線の簡素化による時間の短縮

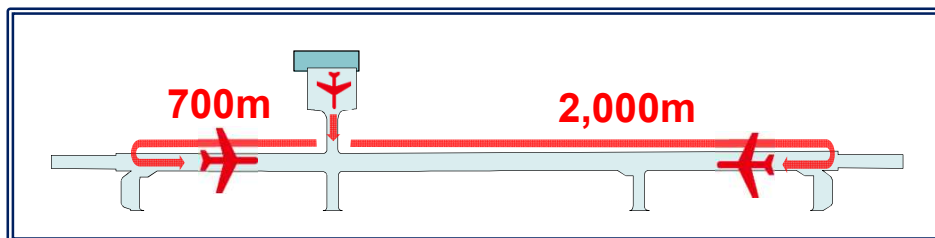


○搭乗橋を使わずタラップ(階段)による乗降



○スムーズな離着陸

エプロン～滑走路間の航空機の地上走行時間が短く、  
スムーズな離着陸が可能(ブロックアウトから離陸まで平均5分)



# 空港アクセス利便向上のための取組



- ▶ 約1,300台(臨時駐車場を含むと約2,600台)の無料駐車場を完備
- ▶ 東京駅と茨城空港を結ぶ「東京直行バス」を、片道500円(茨城便利用者)で運行(6往復/日)
- ▶ 1000円レンタカー(県内宿泊施設に1泊以上する茨城便利用者を対象)
- ▶ 航空ダイヤに合わせたバスが運行されていない地域に、乗合タクシーを運行

## 無料駐車場



## 1000円レンタカー

区分	対象車両	基本料金 (最初の24時間)
1名以上	コンパクトカークラス (1300ccまで)	1,000円
4名以上	スタンダードクラス (2000ccまで)	2,000円
5名以上	ワゴンクラス (7人乗りまで)	3,000円

## 乗合タクシー(事前予約制)

航空ダイヤに合わせたバス が運行されていない地域		運賃
つくば方面	つくば市	2,000円/人
	土浦市・かすみがうら市	1,500円/人
神栖方面	神栖市・鹿嶋市	2,000円/人
	潮来市	1,500円/人

