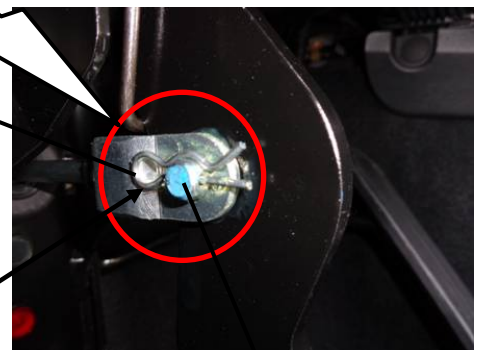


改善箇所説明図



助手席補助ブレーキ装置

スナップピン



クレビスピン

基準不適合発生箇所

教習車の助手席補助ブレーキにおいて、ブレーキペダルのクレビスピン抜け防止用スナップピンの構造が不適切なため、使用条件によってはスナップピンが外れる場合がある。そのため、そのままの状態で使用を続けると、クレビスピンがペダルアーム部より抜け落ち、助手席補助ブレーキが効かなくなるおそれがある。

改善内容

全車両、スナップピンを対策品に交換する。

識別

車台番号打刻位置の右側に黄色ペイントを塗布する。

注: □は交換部品を示す。