

問い合わせ先：

総合政策局建設経済統計調査室 高橋、竹中
TEL. 03-5253-8111(内 28602、28631)

平成26年3月の住宅着工の動向について

- ・ 3月の住宅着工戸数は、69,411戸（前年同月比2.9%減）、季節調整済年率換算値で89.5万戸（前月比2.7%減）。
- ・ 利用関係別にみると、前年同月比で貸家は増加、持家・分譲住宅は減少となった。このようなことから、住宅着工の動向については、リーマンショックを受けた大幅な下落（平成21年度）以降、緩やかな持ち直しの傾向が続く中、このところ、消費マインドの改善等もあって、堅調に推移してきたが、足下では、消費税率引上げに伴う駆け込み需要の反動もあって、減少している。
- ・ 今後の先行きについては、雇用・所得環境の推移、東日本大震災からの復興状況、建設労働者の需給状況、住宅ローン金利の動向等を引き続き慎重に見極める必要がある。

（持家）

前年同月比では2か月連続の減少（前年同月比13.0%減、季節調整値の前月比8.5%減）。

（貸家）

前年同月比では13か月連続の増加（前年同月比11.3%増、季節調整値の前月比2.1%減）。

（分譲住宅）

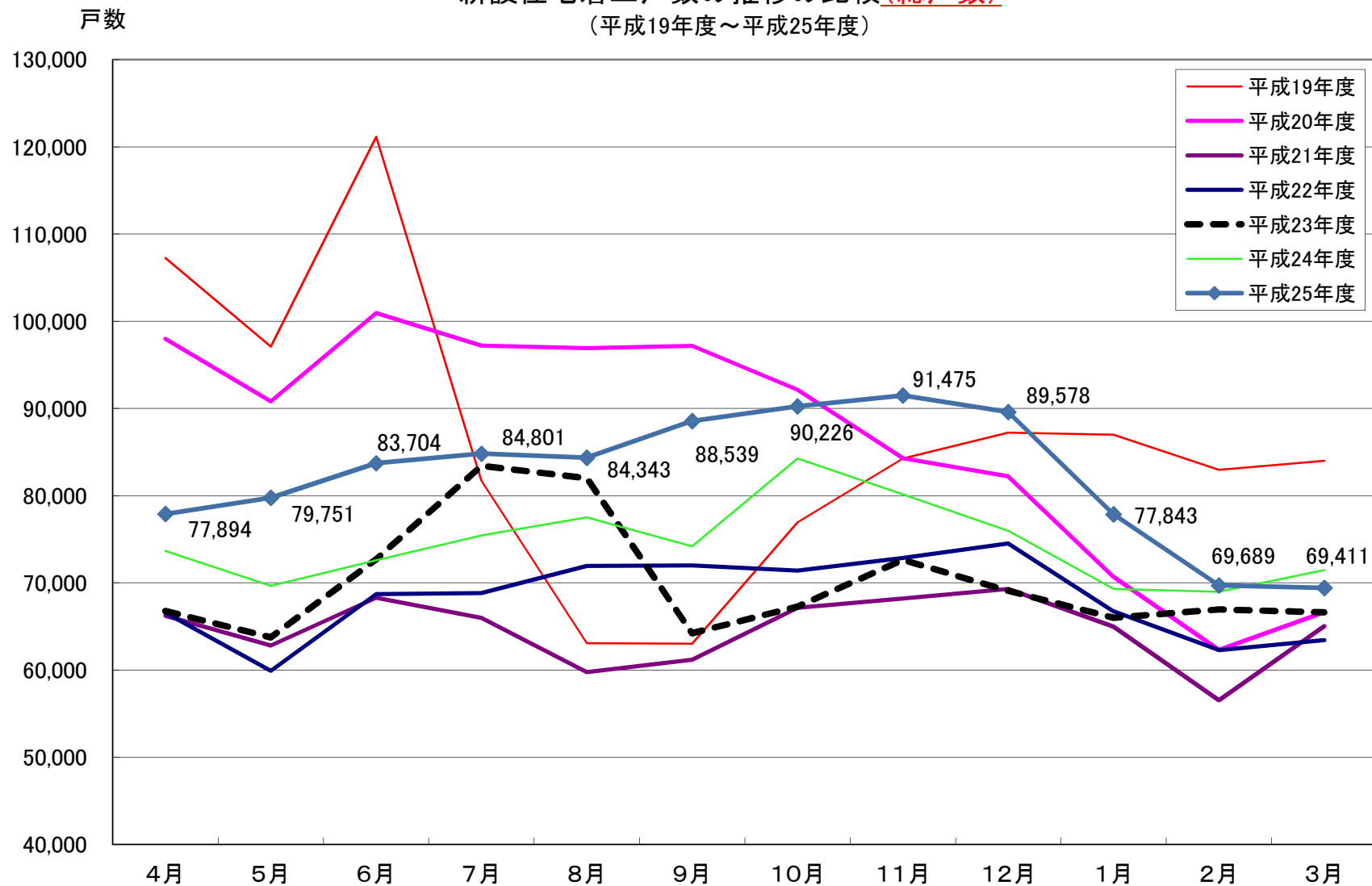
前年同月比では2か月連続の減少（前年同月比8.5%減、季節調整値の前月比8.8%増）。

（分譲マンション）

前年同月比では2か月連続の減少（前年同月比13.4%減）。

新設住宅着工戸数の推移の比較(総戸数)
(平成19年度～平成25年度)

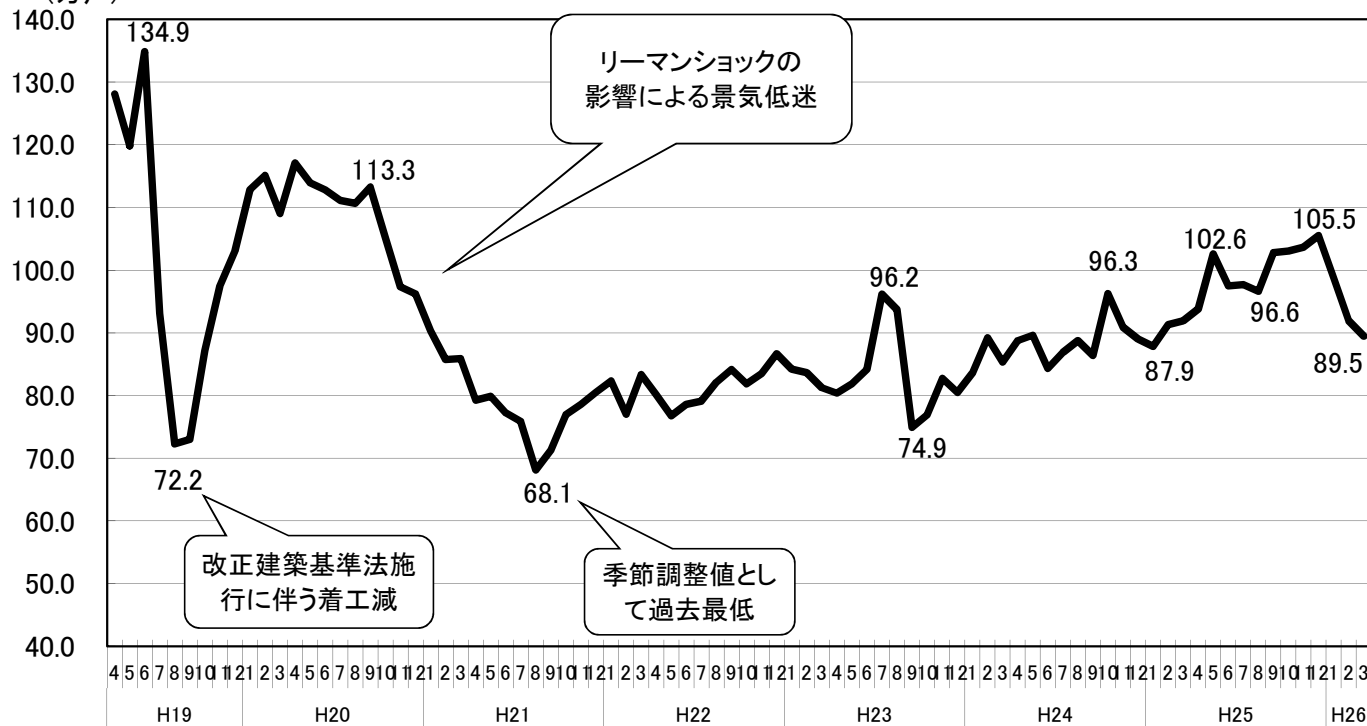
総合政策局建設経済統計調査室



季節調整済年率換算値の推移

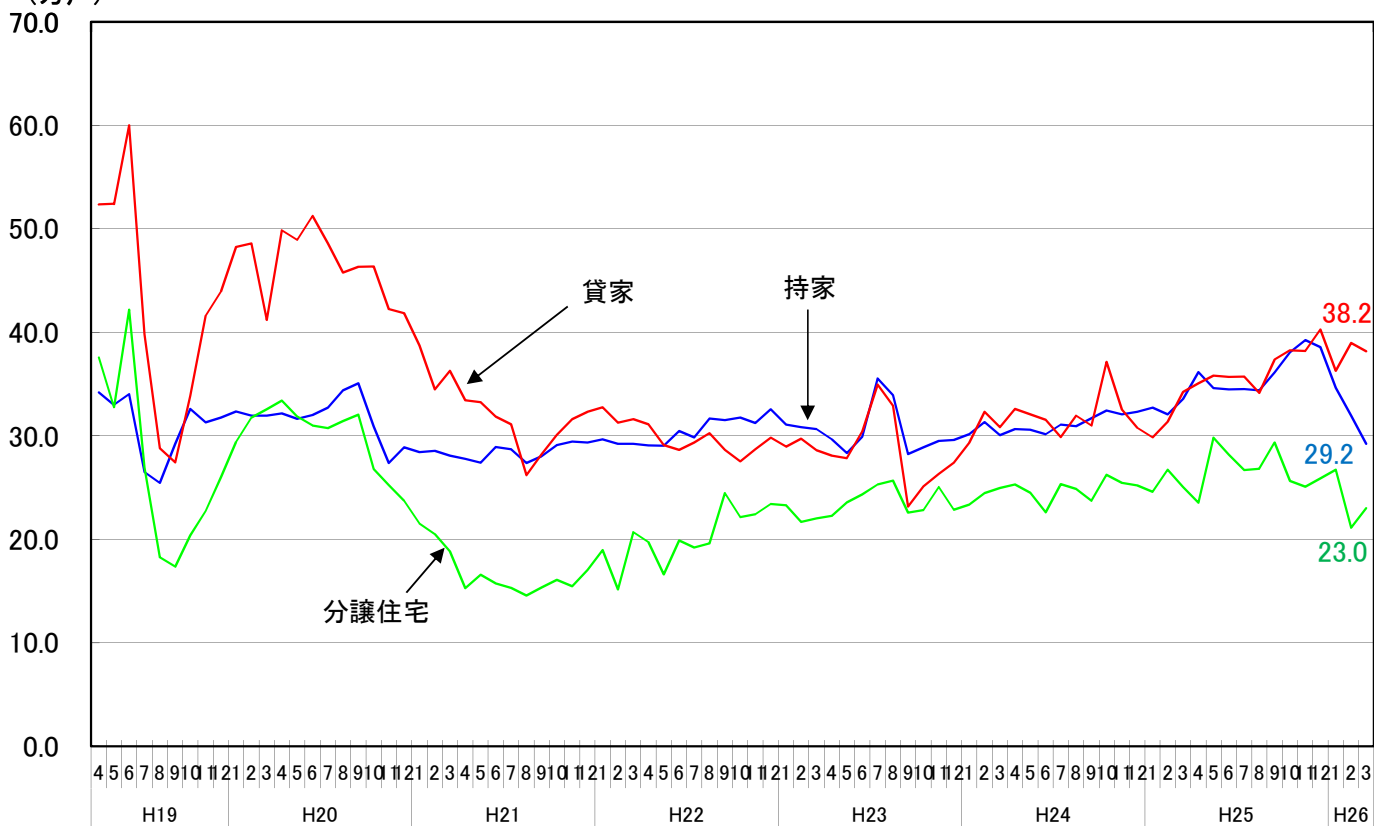
<総戸数>

(万戸)



<利用関係別>

(万戸)



季節調整済年率換算値(単位:万戸)

年	月	総戸数	持家	貸家	分譲住宅
H19	4	128.1	34.2	52.3	37.6
	5	119.8	33.0	52.4	32.8
	6	134.9	34.0	60.0	42.2
	7	93.1	26.5	39.8	26.9
	8	72.2	25.5	28.8	18.3
	9	73.0	29.2	27.4	17.3
	10	87.2	32.6	33.9	20.4
	11	97.5	31.3	41.6	22.7
12	103.1	31.8	44.0	26.0	
H20	1	112.9	32.3	48.2	29.4
	2	115.1	31.9	48.6	31.8
	3	109.0	32.0	41.2	32.6
	4	117.1	32.2	49.8	33.4
	5	113.9	31.6	48.9	31.9
	6	112.8	32.0	51.2	31.0
	7	111.1	32.7	48.6	30.8
	8	110.7	34.4	45.8	31.4
	9	113.3	35.1	46.3	32.0
	10	105.2	30.9	46.4	26.8
	11	97.3	27.4	42.3	25.2
	12	96.2	28.9	41.8	23.7
H21	1	90.4	28.4	38.7	21.5
	2	85.7	28.6	34.5	20.5
	3	85.9	28.1	36.3	18.8
	4	79.2	27.8	33.4	15.3
	5	79.8	27.4	33.3	16.6
	6	77.2	28.9	31.9	15.8
	7	75.8	28.7	31.1	15.3
	8	68.1	27.4	26.2	14.6
	9	71.3	28.0	28.2	15.3
	10	77.0	29.1	30.1	16.1
	11	78.6	29.4	31.6	15.5
	12	80.5	29.3	32.3	17.0
H22	1	82.3	29.7	32.8	19.0
	2	77.0	29.2	31.3	15.2
	3	83.3	29.2	31.6	20.7
	4	80.1	29.1	31.1	19.7
	5	76.7	29.1	29.1	16.6
	6	78.6	30.4	28.6	19.9
	7	79.1	29.8	29.3	19.2
	8	82.1	31.7	30.2	19.6
	9	84.2	31.5	28.6	24.5
	10	81.8	31.8	27.5	22.1
	11	83.5	31.2	28.7	22.4
	12	86.7	32.6	29.8	23.4
H23	1	84.2	31.1	28.9	23.3
	2	83.6	30.8	29.7	21.7
	3	81.2	30.6	28.6	22.0
	4	80.4	29.7	28.1	22.3
	5	81.9	28.3	27.8	23.6
	6	84.2	29.9	30.4	24.4
	7	96.2	35.5	34.9	25.3
	8	93.7	33.9	32.9	25.7
	9	74.9	28.2	23.2	22.6
	10	76.9	28.9	25.1	22.8
	11	82.7	29.5	26.3	25.1
	12	80.5	29.6	27.4	22.9
H24	1	83.6	30.2	29.3	23.4
	2	89.2	31.3	32.3	24.5
	3	85.3	30.0	30.8	25.0
	4	88.7	30.7	32.6	25.3
	5	89.6	30.6	32.1	24.5
	6	84.3	30.1	31.5	22.6
	7	86.9	31.1	29.9	25.3
	8	88.7	30.9	32.0	24.9
	9	86.4	31.7	31.0	23.7
	10	96.3	32.4	37.2	26.2
	11	90.9	32.1	32.5	25.5
	12	89.0	32.3	30.8	25.2
H25	1	87.9	32.7	29.8	24.6
	2	91.3	32.1	31.4	26.7
	3	91.9	33.5	34.2	25.0
	4	93.8	36.2	35.1	23.5
	5	102.6	34.6	35.8	29.8
	6	97.5	34.5	35.7	28.2
	7	97.7	34.5	35.7	26.7
	8	96.6	34.4	34.2	26.8
	9	102.8	36.1	37.4	29.4
	10	103.0	38.1	38.3	25.6
	11	103.7	39.3	38.2	25.1
	12	105.5	38.6	40.3	25.9
H26	1	98.7	34.6	36.3	26.7
	2	91.9	31.9	39.0	21.1
	3	89.5	29.2	38.2	23.0

関 連 経 済 指 標

			平成22年度	平成23年度	平成24年度	平成25年 1-3月	平成25年 4-6月	平成25年 7-9月	平成25年 10-12月	平成26年 1月	平成26年 2月	平成26年 3月
雇用・所得	完全失業率	季節調整値・%	5.0	4.5	4.3	4.2	4.0	4.0	3.9	3.7	3.6	-
	有効求人倍率	季節調整値・倍	0.56	0.68	0.82	0.86	0.90	0.95	1.01	1.04	1.05	-
	賃金指数(定期給与(名目))	前年同期比	0.2	△ 0.3	△ 0.3	△ 0.9	△ 0.4	△ 0.5	△ 0.2	0.1	△ 0.1	-
	賃金指数(現金給与総額(実質))	前年同期比	1.1	△ 0.2	△ 0.5	0.1	0.5	△ 1.7	△ 1.3	△ 1.8	△ 2.0	-
金融	金融機関の貸出態度判断DI(不動産業)	「緩い」-「厳しい」・ %ポイント	△ 9	△ 2	1	1	4	4	6	-	-	9
	金融機関の貸出態度判断DI(建設業)	「緩い」-「厳しい」・ %ポイント	△ 3	2	5	5	7	7	11	-	-	13
住宅市場	マンション販売在庫数(首都圏)	戸数	4,716	5,125	4,327	4,327	4,221	4,011	5,090	4,467	3,851	3,828
	マンション販売在庫数(近畿圏)	戸数	3,311	2,917	2,075	2,075	1,745	2,019	2,263	2,163	2,094	2,054

全体	名目成長率(国内総生産(名目))	季節調整値・前期比	1.3	△ 1.4	△ 0.2	0.7	1.0	0.1	0.3	-	-	-
	実質成長率(国内総生産(実質))	季節調整値・前期比	3.4	0.3	0.6	1.1	1.0	0.2	0.2	-	-	-
企業活動	鉱工業生産指数(生産)	季節調整値・前期比	8.8	△ 0.7	△ 2.9	0.5	1.6	1.8	1.8	3.9	△ 2.3	-
	企業倒産件数	前年同期比	△ 10.6	△ 0.5	△ 6.3	△ 14.1	△ 1.1	△ 3.3	△ 9.5	△ 5.3	△ 10.8	△ 11.0
	企業倒産件数(不動産業)	前年同期比	△ 20.1	△ 4.6	0.9	△ 12.5	△ 31.0	△ 10.8	3.9	3.1	4.3	4.5
	企業倒産件数(建設業)	前年同期比	△ 7.5	△ 1.8	△ 12.9	△ 13.9	△ 6.0	△ 19.2	△ 16.8	△ 12.0	△ 30.5	△ 35.9
設備投資	機械受注(船舶・電力を除く民需)	季節調整値・前期比	9.1	6.2	△ 3.0	0.0	6.8	4.3	1.5	13.4	△ 8.8	-

- (注) 1. 金融機関の貸出態度判断DIは、四半期毎の調査結果により、年度は年度末月、四半期は期末月の調査結果を掲載。
2. マンション販売在庫数の年度は年度末在庫戸数、四半期は期末在庫戸数を掲載。
3. 国内総生産(GDP)は、平成25年10～12月期四半期別GDP速報(2次速報値)による。
4. 企業倒産件数は、帝国データバンク「全国企業倒産集計」による。