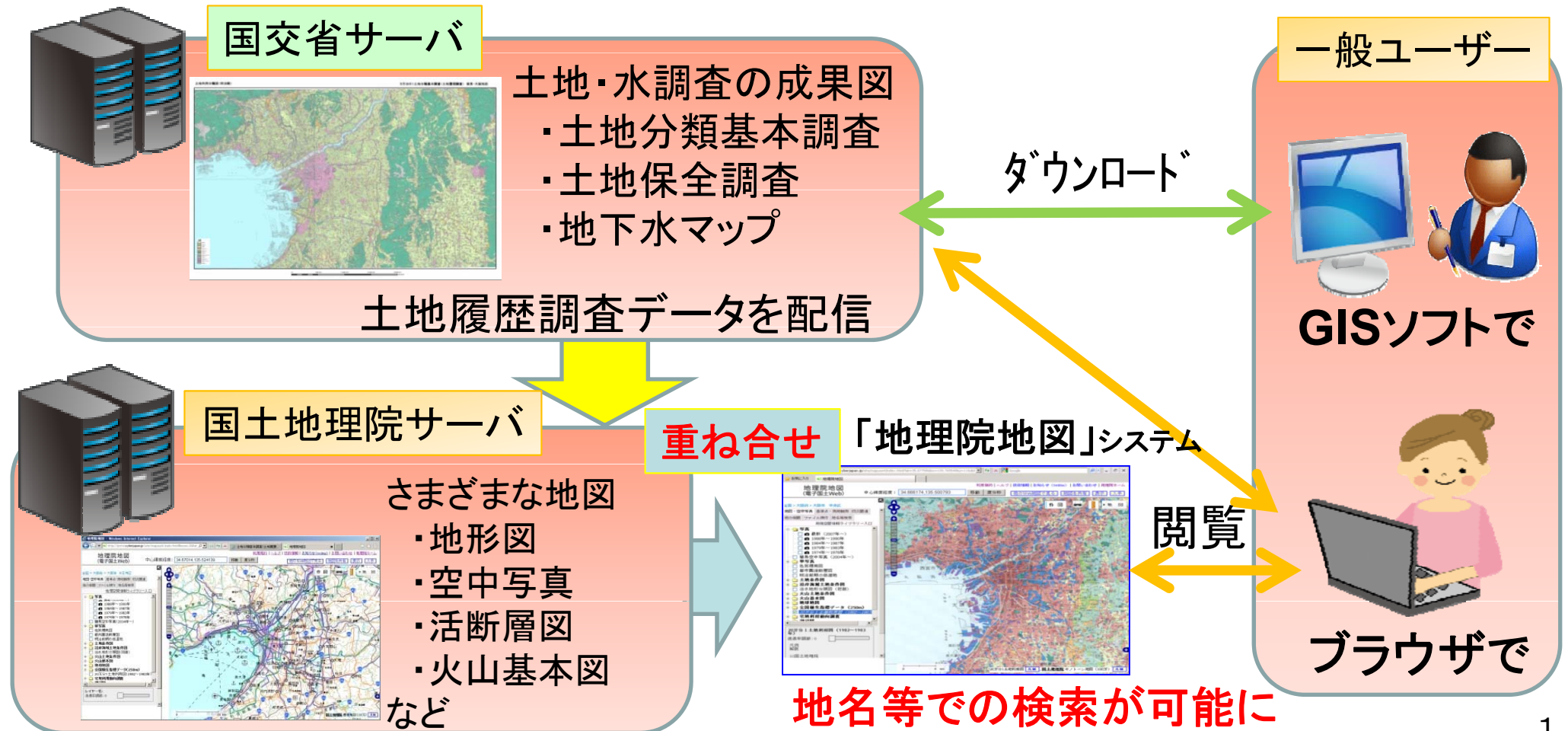


1)第1回検討小委員会でのご指摘事項について (2)土地分類調査についての補足資料

利活用環境の改善

国土地理院「地理院地図」など他機関成果との重ね合わせ

- 土地履歴の成果のシームレス化により、活用の際の利便性、一覧性を向上させる
- 更に、国土地理院の「地理院地図」システムを活用し、他の主題図等との重ね合わせや、地名等による検索が実現され、より幅広い利活用が可能に

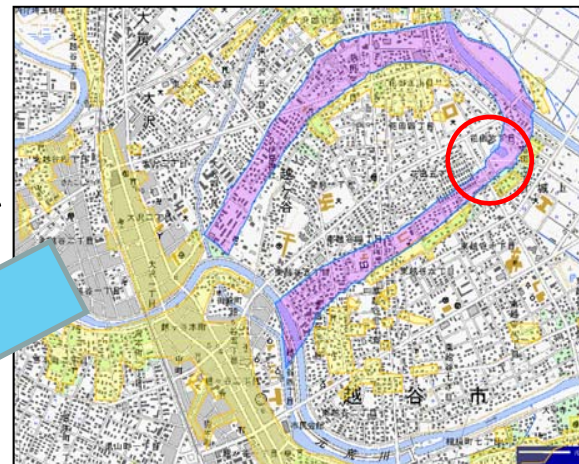
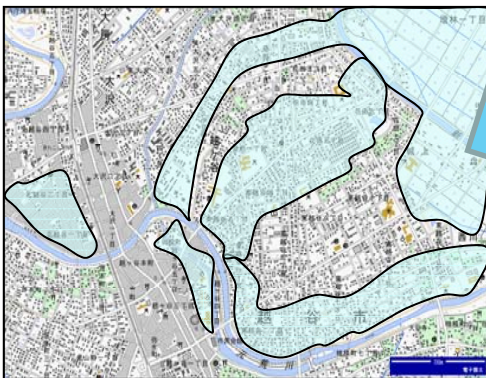


- 調査完了後に地元の関係自治体等への説明会を実施
- 都道府県担当者会議など、機会を捉えて啓発を推進
- 一般利用者向け利活用方法や利活用事例をホームページでわかりやすく紹介

主な成果利用の実例

地形や過去の土地利用を確認

災害履歴図で水害履歴を確認



「旧河道や氾濫原低地は、水害の影響を受けやすい」
「旧湿地の盛土地は液状化の生じる可能性がある」等
※解説表示で地域の災害リスクを確認

地域防災マップの作成



土地履歴情報から地域の危険度を判断できる住民向けの防災マップを作成