

## 航空輸送統計速報

(平成25年12月分)

平成26年3月6日  
総合政策局情報政策本部  
情報政策課交通統計室

## 1. 国内定期航空

12月分の国内定期航空の旅客輸送量は、7,432千人、6,710,678千人キロ、貨物輸送量は、98,524(106,354)トン、101,390(109,255)千トンキロであった。

- (1) 旅客輸送は、人ベースで、対前年同月比9.5%増となっており、人キロベースでは、対前年同月比9.3%増であった。  
なお、座席利用率は、61.4%であった。
- (2) 貨物輸送は、トンベースで、対前年同月比、3.1%増(3.5%増)となっており、トンキロベースでは、対前年同月比1.6%増(2.2%増)であった。  
なお、重量利用率は、39.2%であった。

- (注) 1. 貨物輸送の( )内は、超過手荷物、郵便物を含む数値である。  
2. 国内定期航空輸送実績には、コミューター航空輸送実績が含まれている。

## 2. 国際航空

12月分の国際航空輸送の旅客輸送量は、1,241千人、5,560,946千人キロ、貨物輸送量は、106,363(114,289)トン、568,258(612,379)千トンキロであった。

- (1) 旅客輸送は、人ベースで、対前年同月比3.5%増となっており、人キロベースでは、対前年同月比3.2%増であった。  
なお、座席利用率は、72.7%であった。
- (2) 貨物輸送は、トンベースで、対前年同月比6.3%増(6.4%増)となっており、トンキロベースでは、対前年同月比8.4%増(8.3%増)であった。  
なお、重量利用率は、70.1%であった。

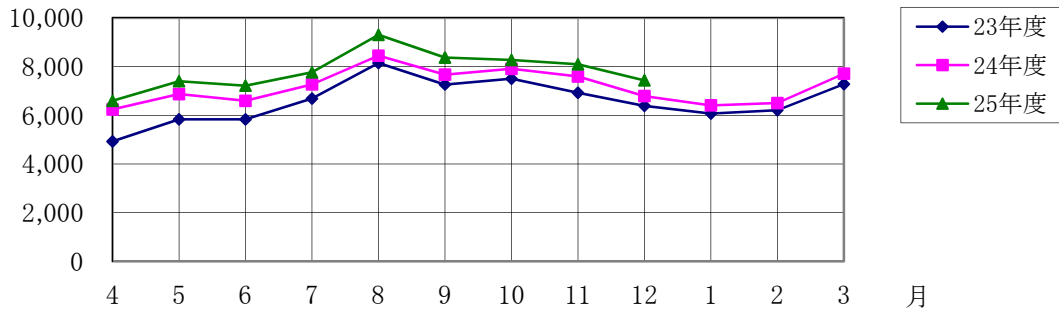
- (注) 貨物輸送の( )内は、超過手荷物、郵便物を含む数値である。

※ 本統計における国際航空輸送実績は、本邦航空運送事業者による運航のみを対象として集計したものである。外国の航空運送事業者分も含めたものとしては、東京航空局及び大阪航空局作成の「管内空港の利用状況概況集計表(速報値)」により、国内の各空港別の旅客数及び貨物量が集計・公表されている。

お問い合わせ先：総合政策局情報政策本部  
情報政策課交通統計室  
石橋(内線28-742)  
代表 03-5253-8111  
FAX 03-5253-8348

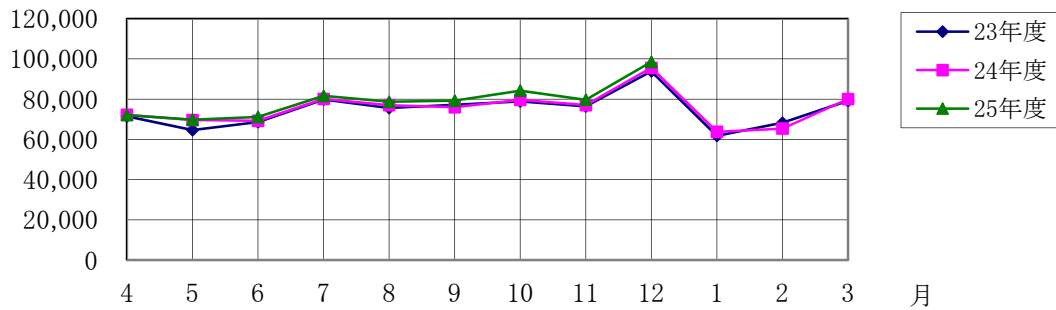
### 国内定期旅客輸送量

単位:千人



### 国内定期貨物輸送量

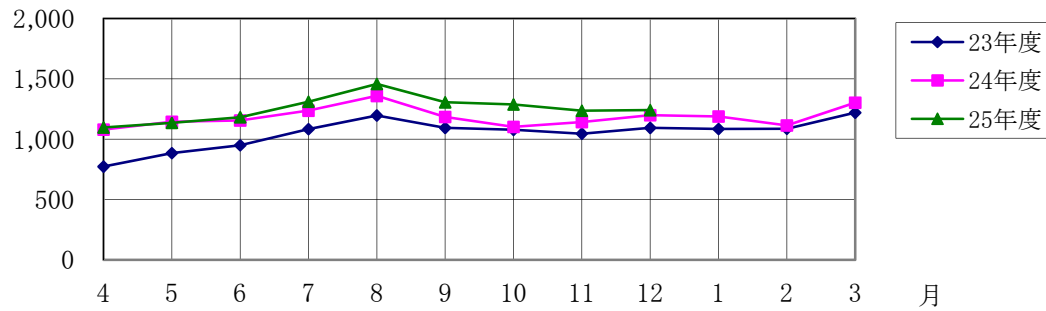
単位:トン



(注)「国内定期貨物輸送量」には、超過手荷物及び郵便物を含む。

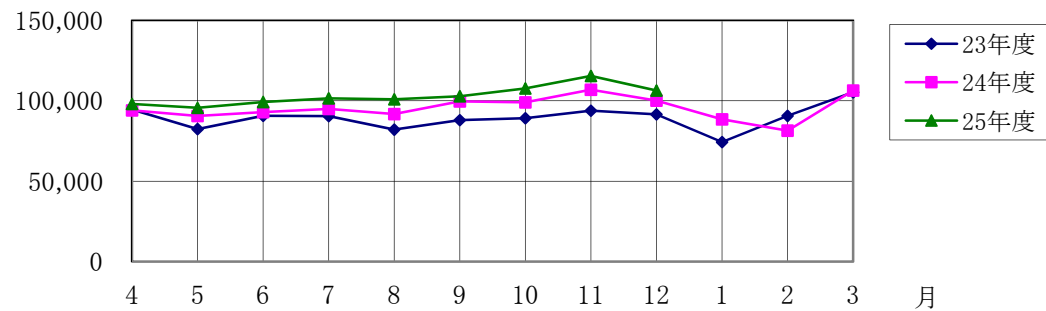
### 国際旅客輸送量

単位:千人



### 国際貨物輸送量

単位:トン



3-1. 輸送実績表

区分		運航区分	国内				国際	
		運航形態	定期			その他		
			計	幹線	ローカル			
運航回数			70,729	18,545	52,184	59	9,617	
運航キロメートル			56,225,091	18,724,558	37,500,533	100,559	39,489,822	
運航時間(時間:分)			100,181:54	32,444:03	67,737:51	147:23	55,159:37	
旅客	輸送人数(人)		7,431,997	3,222,794	4,209,203	259	1,240,909	
	人キロ(千)		6,710,678	3,280,213	3,430,465	214	5,560,946	
	座席キロ(千)		10,921,600	4,906,559	6,015,041	1,521	7,649,820	
	座席利用率(%)		61.4	66.9	57.0	14.1	72.7	
貨物	輸送重量	貨物(kg)	98,524,485	70,081,695	28,442,790	3,453,481	106,363,077	
		超過手荷物(kg)	1,479,968	924,408	555,560	1	794,540	
		郵便物(kg)	6,349,759	3,867,005	2,482,754	57,420	7,131,389	
		計(kg)	106,354,212	74,873,108	31,481,104	3,510,902	114,289,006	
	トンキロ	旅客(千)		503,301	246,016	257,285	16	518,181
		貨物(千)		101,390	75,374	26,016	6,396	568,258
		超過手荷物(千)		1,539	1,060	479	0	1,805
		郵便物(千)		6,326	4,182	2,144	108	42,316
		計(千)		612,556	326,632	285,924	6,520	1,130,560
	利用可能トンキロ(千)			1,564,085	756,355	807,730	10,303	1,613,687
	重量利用率(%)			39.2	43.2	35.4	63.0	70.1

3-2. 国内定期路線旅客／貨物輸送実績

区分	路線	旅客数(人)		貨物重量(kg)	
			対前年同月比		対前年同月比
幹線	東京(羽田)－新千歳	677,889	104.4	19,531,319	102.8
	東京(羽田)－福岡	690,122	108.4	17,255,925	110.0
	東京(羽田)－沖縄(那覇)	419,276	106.2	13,397,775	107.8
	東京(羽田)－大阪	472,872	107.8	8,652,533	108.0
	関西－新千歳	106,784	87.6	760,176	95.7
	福岡－沖縄(那覇)	123,668	103.8	1,772,856	88.6
	関西－沖縄(那覇)	79,545	91.6	2,482,536	84.7
	その他の幹線	652,638	114.6	6,228,575	87.7
	計	3,222,794	106.8	70,081,695	103.1
ローカル線	東京(羽田)－鹿児島	188,956	105.3	2,591,428	104.2
	東京(羽田)－熊本	169,387	111.7	1,723,544	97.3
	東京(羽田)－広島	153,797	105.3	2,256,146	99.8
	東京(羽田)－金沢(小松)	133,860	108.8	361,259	84.7
	東京(羽田)－松山	111,357	101.5	951,863	119.4
	東京(羽田)－長崎	135,054	116.4	1,310,732	102.7
	東京(羽田)－宮崎	121,856	107.8	849,537	101.0
	その他のローカル線	3,194,936	112.8	18,398,281	103.6
	計	4,209,203	111.6	28,442,790	103.0
合計	7,431,997	109.5	98,524,485	103.1	

- (注) 1. 貨物重量には、超過手荷物・郵便物は含まない。  
 2. 国内定期路線の幹線とは、新千歳、東京(羽田)、成田、大阪(伊丹)、関西、福岡、那覇の7空港を相互に結ぶ路線である。  
 3. 平成24年度輸送実績(旅客)による国内定期路線の幹線及びローカル線のそれぞれ上位7路線を抽出した。

3-3. 国際線方面別旅客／貨物輸送実績

方面	旅客数(人)		貨物重量(kg)		備考
		対前年同月比		対前年同月比	
中国	226,092	113.4	21,498,215	117.6	中国路線
韓国	143,246	90.6	4,796,138	97.1	韓国路線
その他アジア	481,885	104.3	39,152,194	99.6	※その他アジアとは、中国、韓国以外の路線。台湾はその他アジアに含む。
米大陸	168,173	109.0	26,124,087	110.3	※米大陸とは、西海岸、東海岸、内陸部、アラスカ、カナダ、ブラジル等の路線。
太平洋	115,557	104.5	2,096,035	122.8	※太平洋とは、ハワイ、グアム等の路線。
ヨーロッパ	95,060	92.5	12,551,891	105.4	※ヨーロッパとは、英国、ドイツ、ロシア等の路線。
オセアニア	10,896	89.6	144,517	69.2	※オセアニアとは、オーストラリア、ニュージーランド等の路線。
合計	1,240,909	103.5	106,363,077	106.3	

- (注) 1. 国際線輸送実績については、本邦の国際航空運送事業者の運航による輸送実績を7方面(※備考欄参照)に区分、集計した。  
 2. 貨物重量には、超過手荷物・郵便物は含まない。

#### 4. 燃料消費量

(単位 キロリットル)

区分 油種	国内		国際		小計	無償	合計
	国内定期	その他	国内給油	国外給油			
ジェット燃料油	335,219	2,107	205,652	177,787	720,765	1,648	722,413
航空ガソリン	-----	146	-----	-----	146	8	154
計	335,219	2,253	205,652	177,787	720,911	1,656	722,567

(注) 国内航空運送事業、国際航空運送事業及び航空機使用事業の実績である。

#### 5. 航空機使用事業等の稼働実績

(単位 時:分)

種別 使用機	航空機使用事業		遊覧		貸切		合計	
		前年同月比		前年同月比		前年同月比		前年同月比
飛行機	2,863:06	104.1	139:11	113.0	219:51	87.5	3,222:08	103.1
ヘリコプター	2,970:23	103.9	256:23	97.4	1,830:29	106.3	5,057:15	104.4
合計	5,833:29	104.0	395:34	102.4	2,050:20	103.9	8,279:23	103.9

## 6. 航空輸送量推移表（年度）

### 1) 国内定期

項目 年月	旅 客				貨 物	
	旅客数(千人)	人キロ(百万)	座席キロ(百万)	座席利用率(%)	重量(トン)	トンキロ(千)
平成17年度	94,490	83,220	129,420	64.3	889,607	877,372
18年度	96,971	85,746	133,166	64.4	934,114	923,000
19年度	94,849	84,327	131,452	64.2	951,618	946,619
20年度	90,662	80,931	126,228	64.1	995,889	1,006,780
21年度	83,872	75,203	121,796	61.7	959,608	980,226
22年度	82,211	73,751	115,697	63.7	941,108	970,760
23年度	79,052	71,165	112,749	63.1	895,762	929,054
24年度	85,996	77,917	122,322	63.7	905,751	945,901
平成24年 12月	6,788( 6.3)	6,138( 6.9)	10,350( 7.4)	59.3	95,584( 1.9)	99,773( 2.4)
平成25年 1月	6,407( 5.5)	5,853( 6.6)	10,171( 5.8)	57.5	63,765( 3.2)	68,031( 6.9)
2月	6,501( 4.7)	5,964( 5.8)	9,291( 2.5)	64.2	65,377( -4.3)	69,671( -1.7)
3月	7,709( 5.9)	7,056( 7.0)	10,392( 4.5)	67.9	80,074( 1.1)	85,414( 3.2)
4月	6,592( 5.6)	5,988( 6.9)	10,361( 8.7)	57.8	72,053( -0.2)	77,058( 1.8)
5月	7,400( 7.7)	6,634( 8.6)	10,918( 7.4)	60.8	69,793( 0.2)	73,875( 1.3)
6月	7,215( 9.4)	6,483( 9.9)	10,937( 11.4)	59.3	71,140( 2.7)	74,911( 4.1)
7月	7,762( 6.8)	7,102( 7.7)	11,684( 8.3)	60.8	81,619( 1.9)	84,361( 2.5)
8月	9,302( 10.1)	8,567( 11.0)	11,973( 8.8)	71.6	78,677( 2.2)	80,125( 1.3)
9月	8,370( 9.1)	7,668( 9.6)	11,011( 8.2)	69.6	79,256( 4.2)	79,688( 3.4)
10月	8,269( 4.5)	7,466( 3.9)	11,043( 4.2)	67.6	84,231( 5.7)	85,362( 2.5)
11月	8,095( 6.6)	7,222( 6.1)	10,540( 5.1)	68.5	79,696( 3.4)	81,938( 1.5)
12月	7,432( 9.5)	6,711( 9.3)	10,922( 5.5)	61.4	98,524( 3.1)	101,390( 1.6)

### 2) 国 際

項目 年月	旅 客				貨 物	
	旅客数(千人)	人キロ(百万)	座席キロ(百万)	座席利用率(%)	重量(トン)	トンキロ(千)
平成17年度	17,676	82,328	117,367	70.1	1,325,408	7,729,052
18年度	17,410	79,457	110,363	72.0	1,310,415	8,516,824
19年度	17,681	78,611	109,397	71.9	1,376,071	8,501,863
20年度	15,886	69,809	105,260	66.3	1,201,880	6,579,518
21年度	15,400	67,302	92,710	72.6	1,265,614	6,450,931
22年度	13,707	59,898	80,416	74.5	1,254,224	6,368,295
23年度	12,594	54,902	76,367	71.9	1,072,517	5,756,420
24年度	14,209	62,400	82,510	75.6	1,145,862	6,124,779
平成24年 12月	1,199( 9.7)	5,391( 13.8)	7,262( 11.2)	74.2	100,069( 9.4)	524,053( 13.1)
平成25年 1月	1,188( 9.4)	5,292( 11.3)	7,267( 10.6)	72.8	88,445( 19.0)	470,759( 14.5)
2月	1,114( 2.5)	4,857( 3.3)	6,570( 4.8)	73.9	81,422(-10.1)	458,441( -6.3)
3月	1,303( 6.8)	5,674( 6.5)	7,336( 9.1)	77.4	106,349( 1.1)	567,001( 0.0)
4月	1,097( 1.6)	4,735( 4.3)	6,927( 7.4)	68.4	97,974( 4.2)	524,052( 4.6)
5月	1,135( -0.9)	5,080( 2.1)	7,132( 6.8)	71.2	95,561( 5.6)	520,175( 7.2)
6月	1,182( 2.4)	5,401( 6.4)	7,117( 8.7)	75.9	99,231( 6.8)	539,303( 5.4)
7月	1,311( 6.0)	5,744( 9.5)	7,469( 8.9)	76.9	101,486( 6.9)	559,595( 9.3)
8月	1,458( 7.3)	6,259( 8.8)	7,590( 8.4)	82.5	100,909( 10.0)	551,619( 13.2)
9月	1,306( 10.2)	5,711( 7.2)	7,374( 9.2)	77.5	102,811( 3.2)	556,960( 6.8)
10月	1,288( 16.9)	5,733( 12.3)	7,637( 11.3)	75.1	107,638( 8.8)	586,498( 12.7)
11月	1,236( 8.3)	5,562( 7.8)	7,373( 6.6)	75.4	115,427( 8.1)	631,971( 11.8)
12月	1,241( 3.5)	5,561( 3.2)	7,650( 5.3)	72.7	106,363( 6.3)	568,258( 8.4)

- (注) 1. 貨物には超過手荷物及び郵便物を含まない。  
 2. ( ) 内は、対前年同月比。