

問い合わせ先：
総合政策局建設統計室 田中、竹中
TEL. 03-5253-8111(内 28602、28631)

平成26年2月の住宅着工の動向について

- ・ 2月の住宅着工戸数は、69,689戸（前年同月比1.0%増）、季節調整済年率換算値で91.9万戸（前月比6.9%減）。
- ・ 利用関係別にみると、前年同月比で貸家は増加、持家・分譲住宅は減少となった。このようなことから、住宅着工の動向については、リーマンショックを受けた大幅な下落（平成21年度）以降、緩やかな持ち直しの傾向が続く中、このところ、消費マインドの改善等もあって、堅調に推移してきたが、足元では、消費税率引き上げに伴う駆け込み需要の反動もあって、増勢が鈍化している。
- ・ 今後の先行きについては、雇用・所得環境の推移、東日本大震災からの復興状況、建設労働者の需給状況、住宅ローン金利の動向等を引き続き慎重に見極める必要がある。

（持家）

前年同月比では18か月ぶりの減少（前年同月比0.4%減、季節調整値の前月比7.8%減）。

（貸家）

前年同月比では12か月連続の増加（前年同月比24.7%増、季節調整値の前月比7.4%増）。

（分譲住宅）

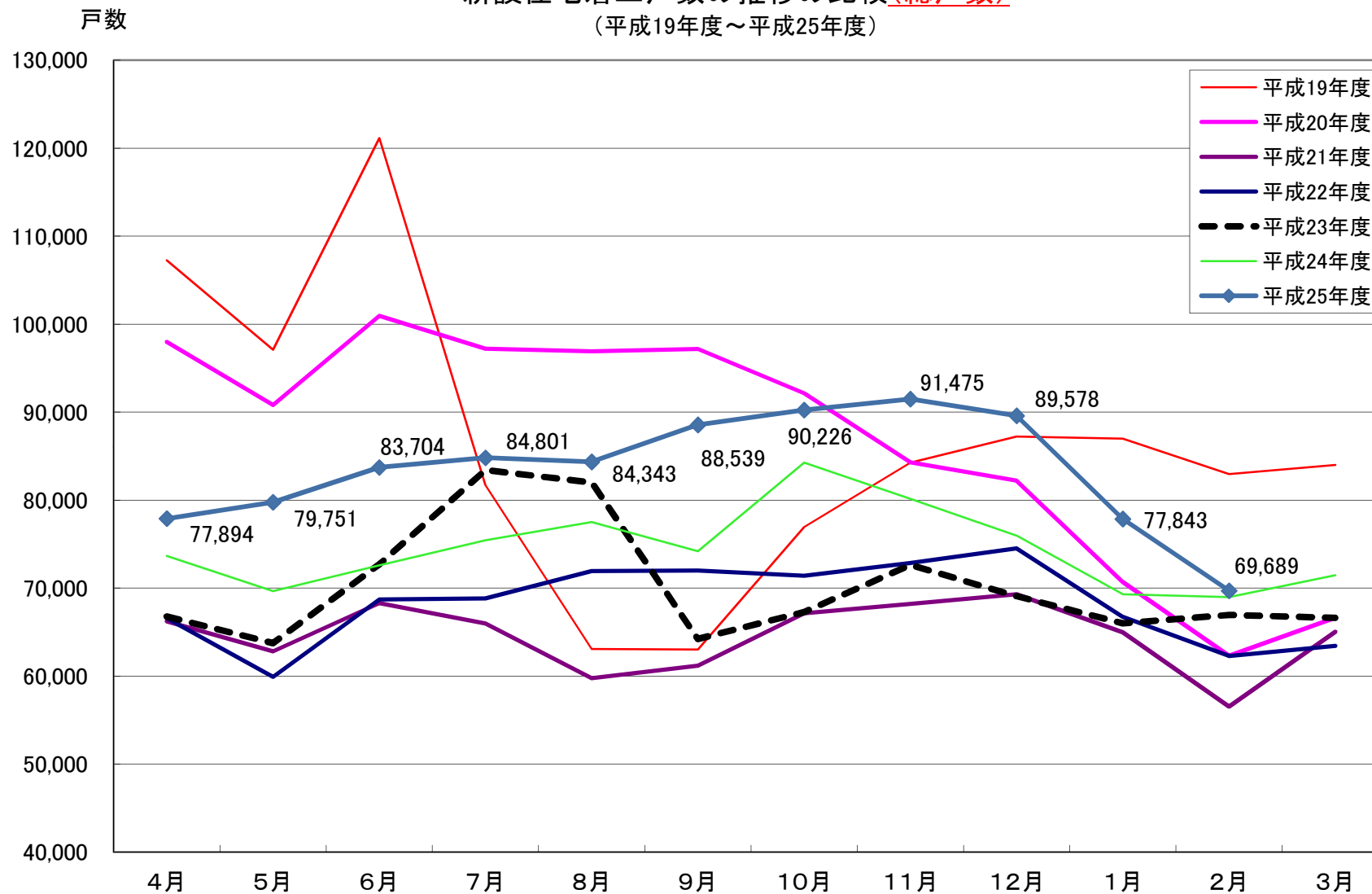
前年同月比では3か月ぶりの減少（前年同月比20.9%減、季節調整値の前月比20.9%減）。

（分譲マンション）

前年同月比では2か月ぶりの減少（前年同月比33.5%減）。

新設住宅着工戸数の推移の比較(総戸数) (平成19年度～平成25年度)

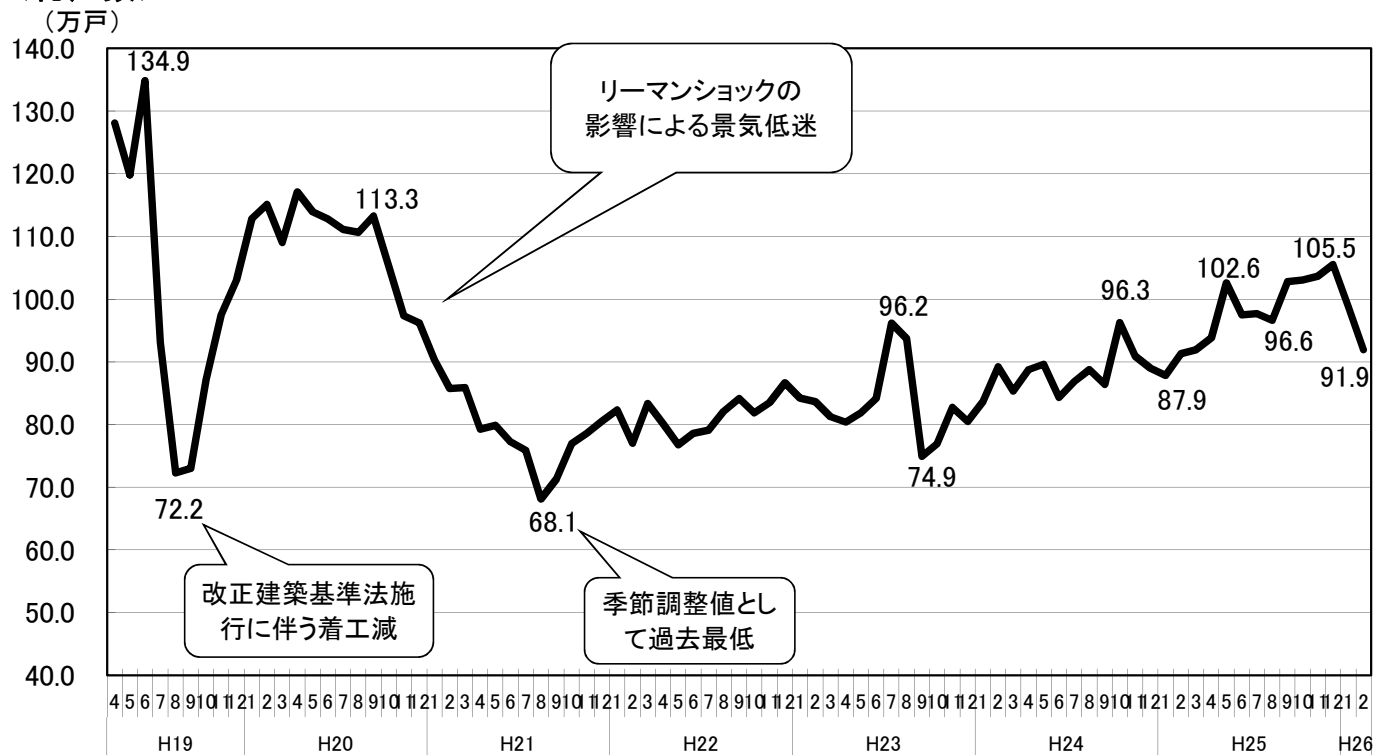
総合政策局建設統計室



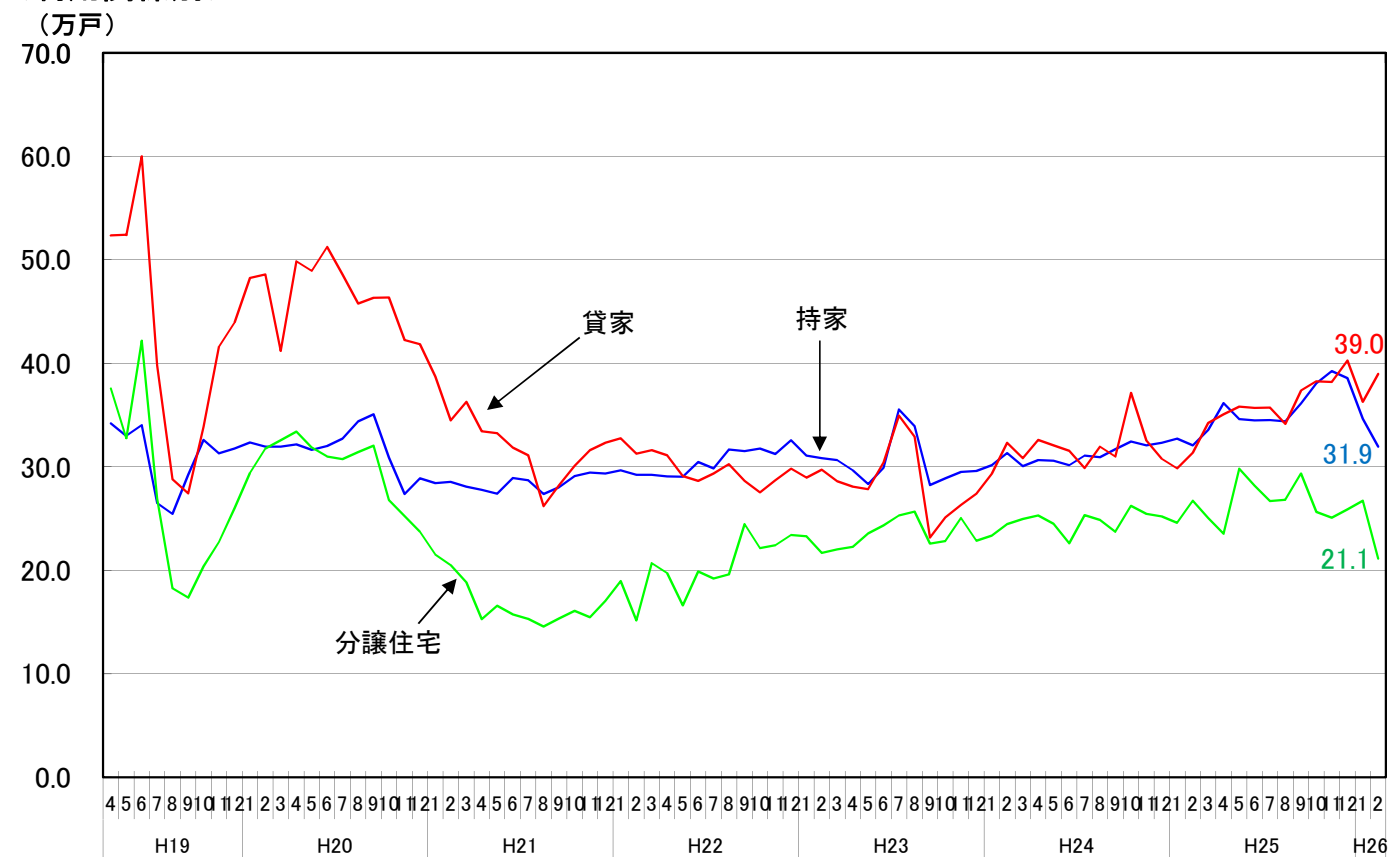
季節調整済年率換算値の推移

総合政策局建設統計室

<総戸数>



<利用関係別>



季節調整済年率換算値(単位:万戸)

年	月	総戸数	持家	貸家	分譲住宅	
H19	4	128.1	34.2	52.3	37.6	
	5	119.8	33.0	52.4	32.8	
	6	134.9	34.0	60.0	42.2	
	7	93.1	26.5	39.8	26.9	
	8	72.2	25.5	28.8	18.3	
	9	73.0	29.2	27.4	17.3	
	10	87.2	32.6	33.9	20.4	
	11	97.5	31.3	41.6	22.7	
	12	103.1	31.8	44.0	26.0	
	H20	1	112.9	32.3	48.2	29.4
		2	115.1	31.9	48.6	31.8
		3	109.0	32.0	41.2	32.6
4		117.1	32.2	49.8	33.4	
5		113.9	31.6	48.9	31.9	
6		112.8	32.0	51.2	31.0	
7		111.1	32.7	48.6	30.8	
8		110.7	34.4	45.8	31.4	
9		113.3	35.1	46.3	32.0	
10		105.2	30.9	46.4	26.8	
11		97.3	27.4	42.3	25.2	
12		96.2	28.9	41.8	23.7	
H21	1	90.4	28.4	38.7	21.5	
	2	85.7	28.6	34.5	20.5	
	3	85.9	28.1	36.3	18.8	
	4	79.2	27.8	33.4	15.3	
	5	79.8	27.4	33.3	16.6	
	6	77.2	28.9	31.9	15.8	
	7	75.8	28.7	31.1	15.3	
	8	68.1	27.4	26.2	14.6	
	9	71.3	28.0	28.2	15.3	
	10	77.0	29.1	30.1	16.1	
	11	78.6	29.4	31.6	15.5	
	12	80.5	29.3	32.3	17.0	
H22	1	82.3	29.7	32.8	19.0	
	2	77.0	29.2	31.3	15.2	
	3	83.3	29.2	31.6	20.7	
	4	80.1	29.1	31.1	19.7	
	5	76.7	29.1	29.1	16.6	
	6	78.6	30.4	28.6	19.9	
	7	79.1	29.8	29.3	19.2	
	8	82.1	31.7	30.2	19.6	
	9	84.2	31.5	28.6	24.5	
	10	81.8	31.8	27.5	22.1	
	11	83.5	31.2	28.7	22.4	
	12	86.7	32.6	29.8	23.4	
H23	1	84.2	31.1	28.9	23.3	
	2	83.6	30.8	29.7	21.7	
	3	81.2	30.6	28.6	22.0	
	4	80.4	29.7	28.1	22.3	
	5	81.9	28.3	27.8	23.6	
	6	84.2	29.9	30.4	24.4	
	7	96.2	35.5	34.9	25.3	
	8	93.7	33.9	32.9	25.7	
	9	74.9	28.2	23.2	22.6	
	10	76.9	28.9	25.1	22.8	
	11	82.7	29.5	26.3	25.1	
	12	80.5	29.6	27.4	22.9	
H24	1	83.6	30.2	29.3	23.4	
	2	89.2	31.3	32.3	24.5	
	3	85.3	30.0	30.8	25.0	
	4	88.7	30.7	32.6	25.3	
	5	89.6	30.6	32.1	24.5	
	6	84.3	30.1	31.5	22.6	
	7	86.9	31.1	29.9	25.3	
	8	88.7	30.9	32.0	24.9	
	9	86.4	31.7	31.0	23.7	
	10	96.3	32.4	37.2	26.2	
	11	90.9	32.1	32.5	25.5	
	12	89.0	32.3	30.8	25.2	
H25	1	87.9	32.7	29.8	24.6	
	2	91.3	32.1	31.4	26.7	
	3	91.9	33.5	34.2	25.0	
	4	93.8	36.2	35.1	23.5	
	5	102.6	34.6	35.8	29.8	
	6	97.5	34.5	35.7	28.2	
	7	97.7	34.5	35.7	26.7	
	8	96.6	34.4	34.2	26.8	
	9	102.8	36.1	37.4	29.4	
	10	103.0	38.1	38.3	25.6	
	11	103.7	39.3	38.2	25.1	
	12	105.5	38.6	40.3	25.9	
H26	1	98.7	34.6	36.3	26.7	
	2	91.9	31.9	39.0	21.1	

関 連 経 済 指 標

			平成22年度	平成23年度	平成24年度	平成24年 10-12月	平成25年 1-3月	平成25年 4-6月	平成25年 7-9月	平成25年 10月	平成25年 11月	平成25年 12月	平成26年 1月	平成26年 2月
雇用・所得	完全失業率	季節調整値・%	5.0	4.5	4.3	4.2	4.2	4.0	4.0	4.0	3.9	3.7	3.7	-
	有効求人倍率	季節調整値・倍	0.56	0.68	0.82	0.82	0.86	0.90	0.95	0.98	1.01	1.03	1.04	-
	賃金指数(定期給与(名目))	前年同期比	0.2	△ 0.3	△ 0.3	△ 0.4	△ 0.9	△ 0.4	△ 0.5	△ 0.3	△ 0.1	△ 0.2	0.1	-
	賃金指数(現金給与総額(実質))	前年同期比	1.1	△ 0.2	△ 0.5	△ 0.9	0.1	0.5	△ 1.7	△ 1.5	△ 1.4	△ 1.3	△ 1.8	-
金融	金融機関の貸出態度判断DI(不動産業)	「緩い」-「厳しい」・ %ポイント	△ 9	△ 2	1	1	1	4	4	-	-	6	-	-
	金融機関の貸出態度判断DI(建設業)	「緩い」-「厳しい」・ %ポイント	△ 3	2	5	5	5	7	7	-	-	11	-	-
住宅市場	マンション販売在庫数(首都圏)	戸数	4,716	5,125	4,327	5,347	4,327	4,221	4,011	3,771	3,940	5,090	4,467	3,851
	マンション販売在庫数(近畿圏)	戸数	3,311	2,917	2,075	2,757	2,075	1,745	2,019	1,786	1,861	2,263	2,163	2,094

全体	名目成長率(国内総生産(名目))	季節調整値・前期比	1.3	△ 1.4	△ 0.2	0.1	0.7	1.0	0.1	-	-	0.3	-	-
	実質成長率(国内総生産(実質))	季節調整値・前期比	3.4	0.3	0.6	0.0	1.1	1.0	0.2	-	-	0.2	-	-
企業活動	鉱工業生産指数(生産)	季節調整値・前期比	8.8	△ 0.7	△ 2.9	△ 1.9	0.6	1.5	1.7	1.0	△ 0.1	0.9	3.8	-
	企業倒産件数	前年同期比	△ 10.6	△ 0.5	△ 6.3	△ 0.7	△ 14.1	△ 1.1	△ 3.3	△ 4.5	△ 12.6	△ 11.9	△ 5.3	△ 10.8
	企業倒産件数(不動産業)	前年同期比	△ 20.1	△ 4.6	0.9	△ 4.9	△ 12.5	△ 31.0	△ 10.8	20.8	0.0	△ 8.0	3.1	4.3
	企業倒産件数(建設業)	前年同期比	△ 7.5	△ 1.8	△ 12.9	△ 14.6	△ 13.9	△ 6.0	△ 19.2	△ 1.9	△ 25.6	△ 22.6	△ 12.0	△ 30.5
設備投資	機械受注(船舶・電力を除く民需)	季節調整値・前期比	9.1	6.2	△ 3.0	△ 0.8	0.0	6.8	4.3	0.6	9.3	△ 15.7	13.4	-

- (注) 1. 金融機関の貸出態度判断DIは、四半期毎の調査結果により、年度は年度末月、四半期は期末月の調査結果を掲載。
2. マンション販売在庫数の年度は年度末在庫戸数、四半期は期末在庫戸数を掲載。
3. 国内総生産(GDP)は、平成25年10～12月期四半期別GDP速報(2次速報値)による。
4. 企業倒産件数は、帝国データバンク「全国企業倒産集計」による。