

移動手段の多様化と観光振興

～川越市自転車シェアリングについて～



時が人を結ぶまち川越

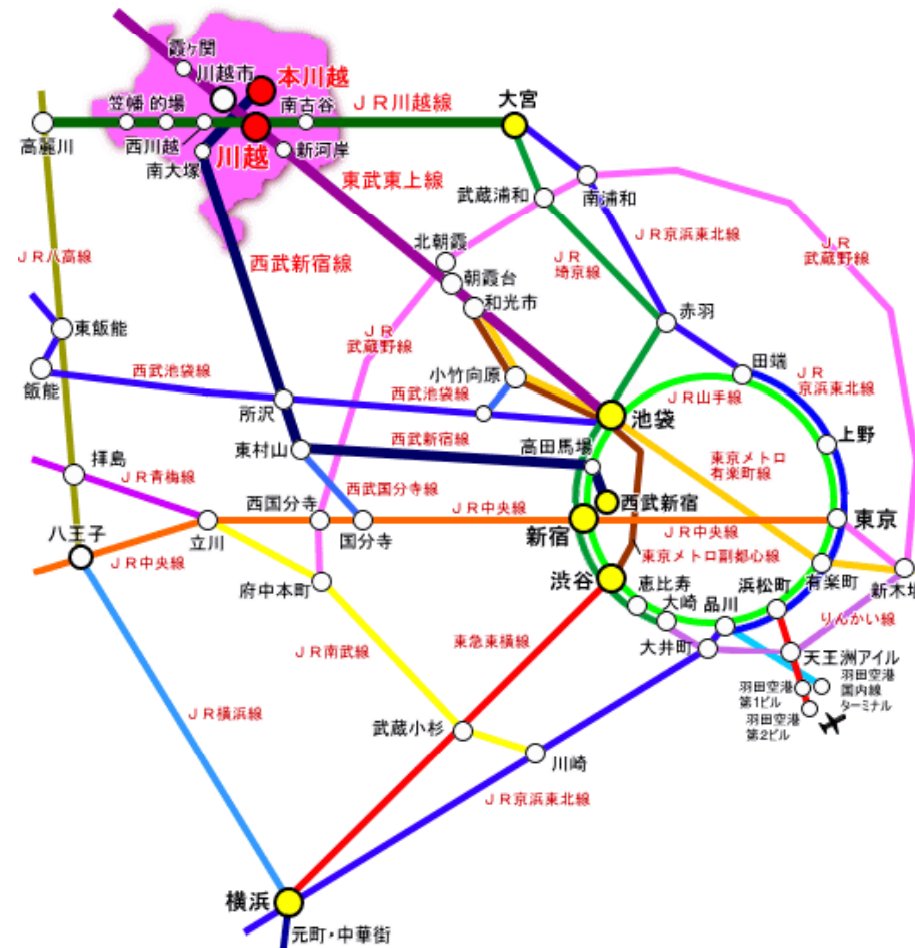
川越市 都市計画部 交通政策課



時が人を結ぶまち川越

1 川越市の概況

- 都心から30km(電車で40分)のベッドタウン
- 鉄道網や道路網が市内を縦断





1 川越市の概況

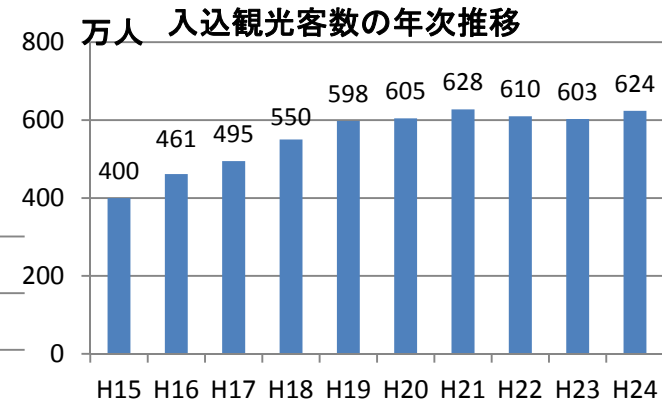
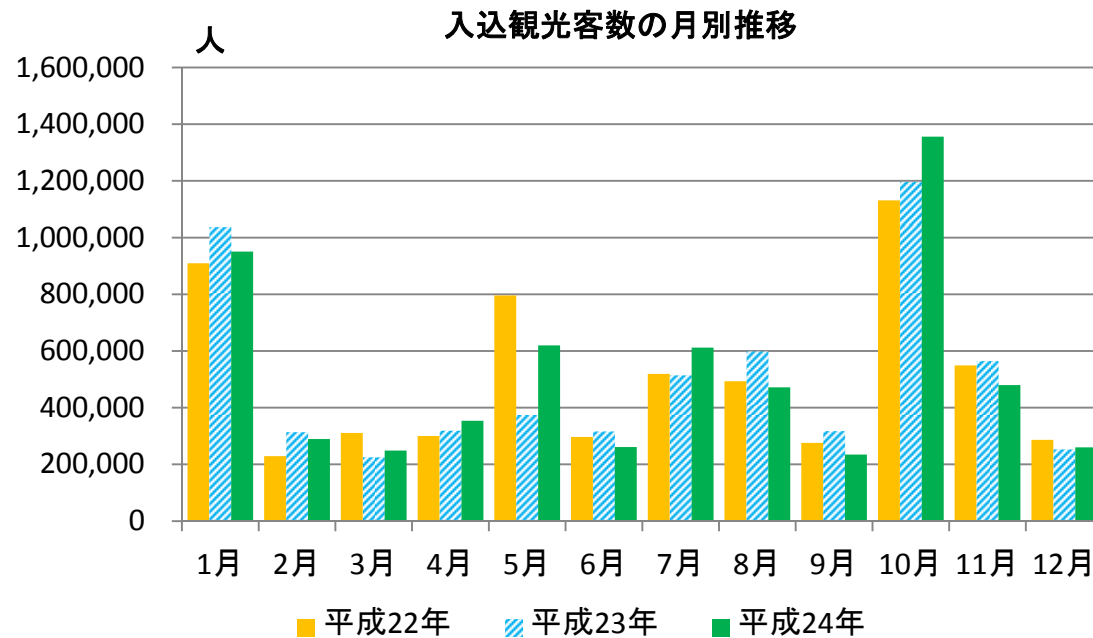
- 商業や業務の中心は川越駅、本川越駅、川越市駅の三駅周辺
- 観光名所が点在
- 市役所(北部市街地)は川越駅から北に2kmの距離





1 川越市の概況

- 年間観光客数は600万人で推移



- 2月～4月と6月、9月、12月は20～30万人で推移

2 中心市街地(一番街通り)の課題



- 蔵造りの町並みは観光名所の一つ
- 重要伝統的建造物群保存地区に選定(平成11年12月)
- 県道と同時に生活道路である一番街通り(幅員9~11m)



2 中心市街地(一番街通り)の課題

- 歩行者の安全確保(⇒安心して歩ける)
- 自動車の流入抑制(⇒道路の渋滞緩和)
- 歴史的建造物の保存(⇒町並みの保存)



通常の一歩街



交通社会実験の様子(一方通行時)

- ※一方通行などの規制に対し、近隣道路の渋滞や日常の出入りが規制されることに不安視する意見も



3 まちなかレンタサイクルの実施

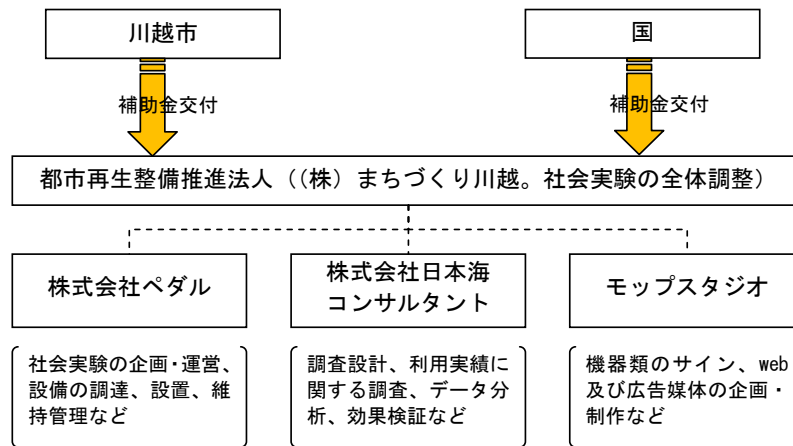
- 4つの目的(自動車から自転車への転換、回遊性・利便性の向上、中心市街地の活性化、環境負荷の軽減)により社会実験を実施

実施期間	平成24年10月27日(土)～平成25年3月15日(金)(140日間)
利用時間	24時間
自転車数	80台(実稼働数60台)(20インチ小径車、内装3段変速)
ポイント数	8か所(川越駅、喜多院西、初雁公園、市役所、まつり会館、幸町、本川越駅、小江戸蔵里)
管理方法	無人システムによる一括管理
基本(登録)料金	1日利用200円、1か月利用1,000円、5回利用300円
追加料金	・自転車の貸出から返却までが30分以内の場合は無料 ・貸出から30分経過後は、30分ごとに200円の追加料金
支払方法	クレジットカード又は現金

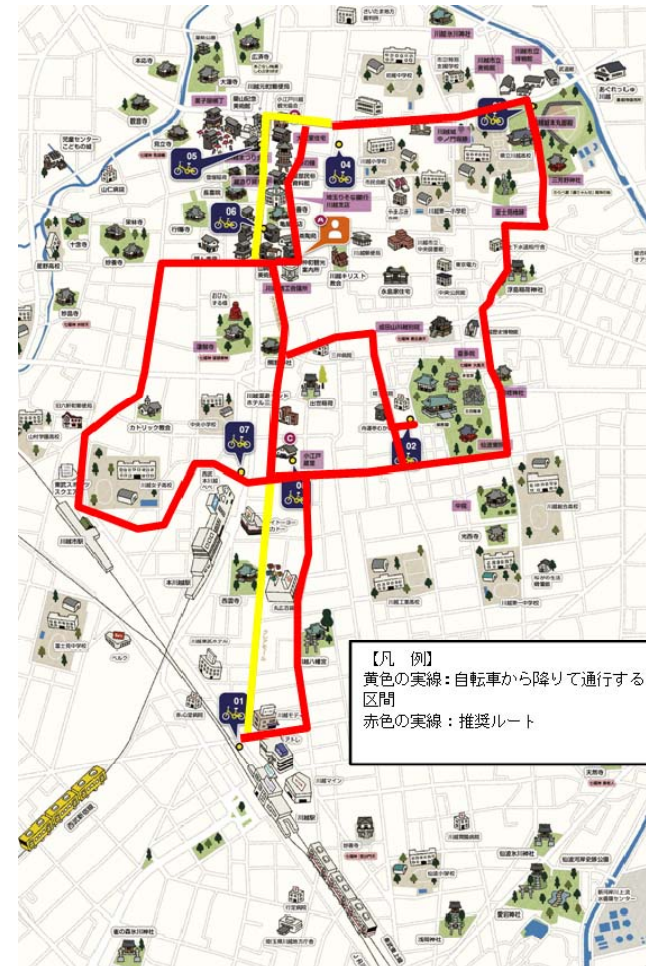


3 まちなかレンタサイクルの実施

- 国と市からの運営支援



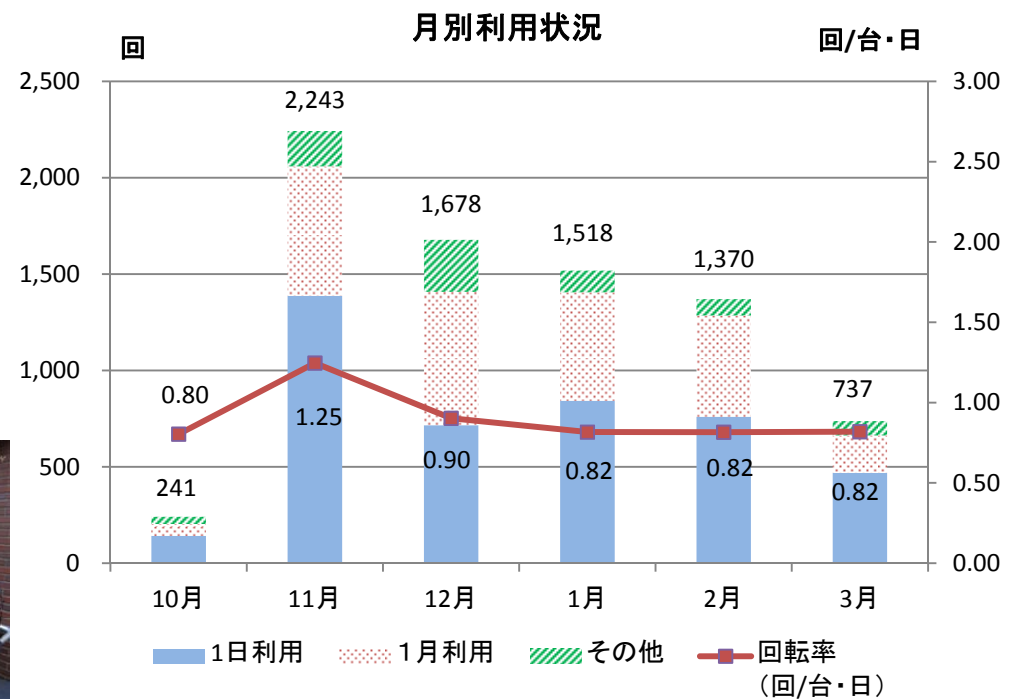
- 推奨ルートの設定





4 まちなかレンタサイクルの実施結果

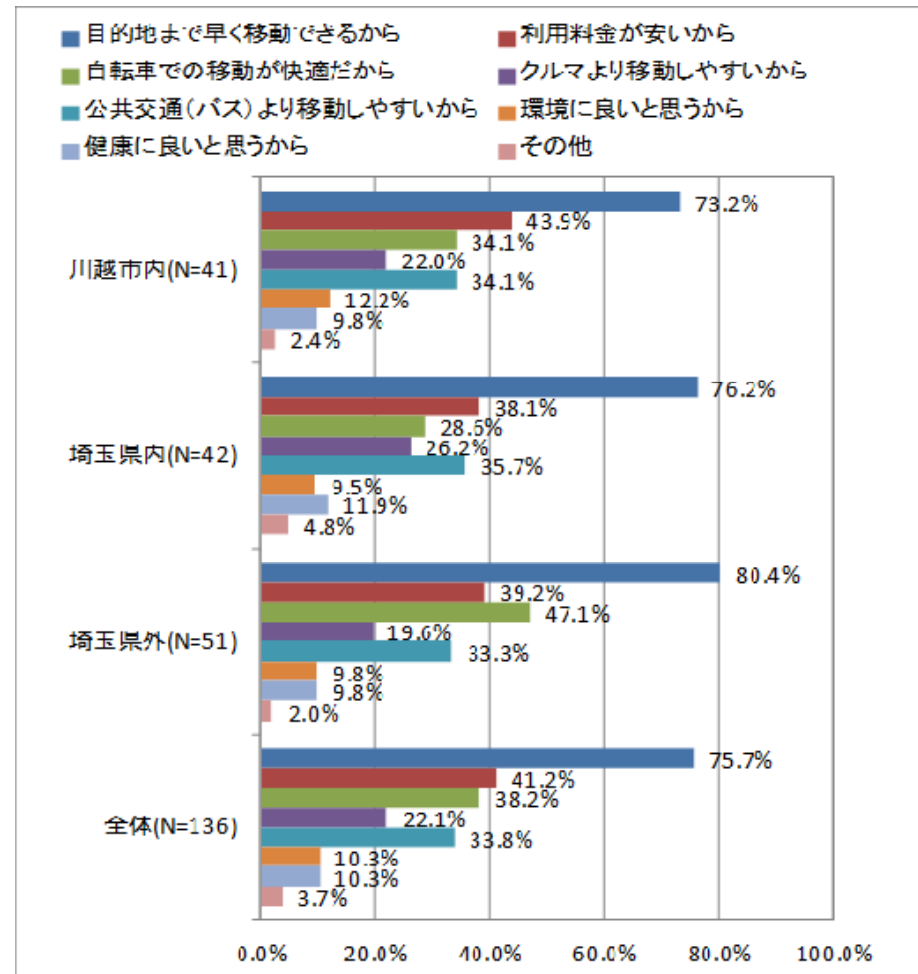
- 1日平均55.6回の自転車利用
- 平日は1日50.0回の利用(回転率は0.83回転)
- 休日は1日67.6回の利用(回転率は1.13回転)
- 1日利用が購入者の89.7%





4 利用者アンケートの結果

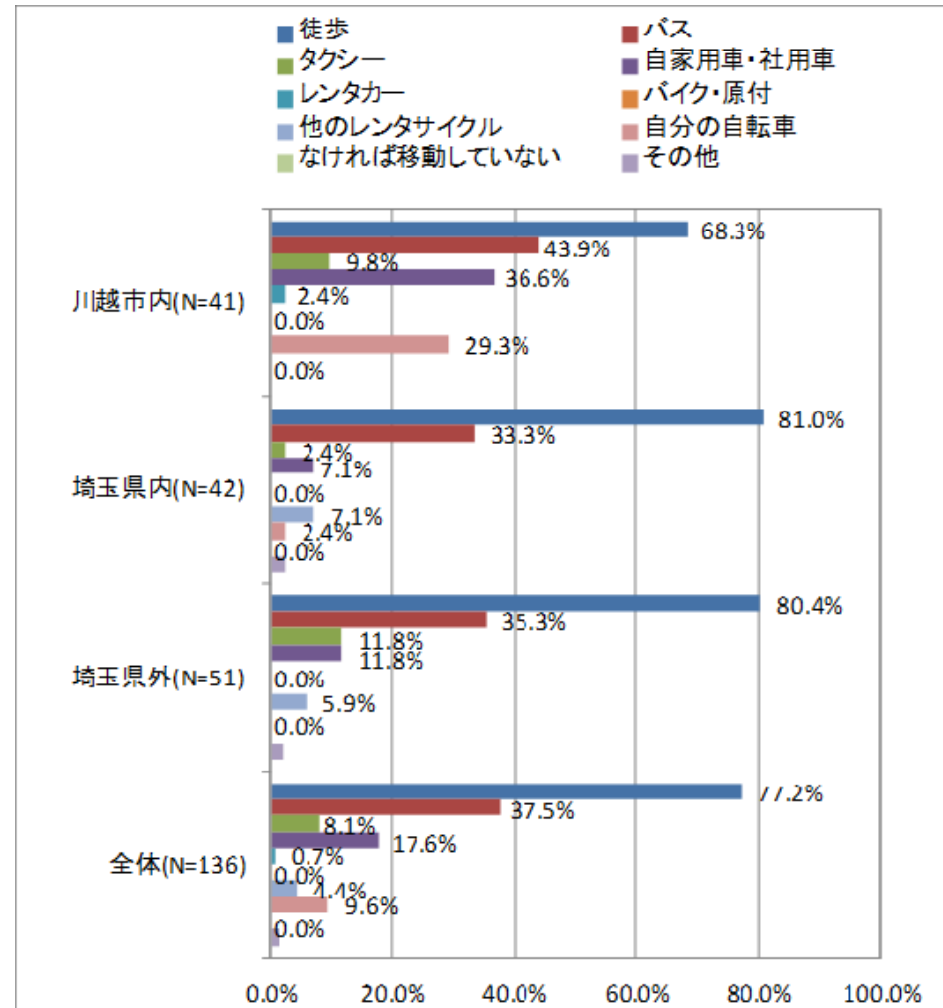
- 利用した理由として、「目的地まで早く移動できるから」が75.7%、「利用料金が安いから」が41.2%、「自転車での移動が快適だから」が38.2%。





4 利用者アンケートの結果

- コミュニティサイクルがなかった場合の移動手段として「自家用車・社用車」との回答17.6%
(市内居住者:36.6%)
(県内居住者:7.1%)
(県外居住者:11.8%)



5 川越市自転車シェアリング



- 3つの目的(移動手段の多様化、利便性・回遊性の向上、中心市街地の活性化や観光振興)
- 平成25年12月1日から5年間実施
- パークアンドライドの実施(自動車を郊外へ駐車して市街地へは自転車で)



5 川越市自転車シェアリング



- 基本的な運営システムは社会実験と同じ
- 駐輪機器(ラック)の増設(80台⇒110台)
- ポートの配置変更(郊外型駐車場との連携)
- ポートの増設検討(駅2か所・百貨店1か所)
- 自転車安全利用5則の周知



5 川越市自転車シェアリング

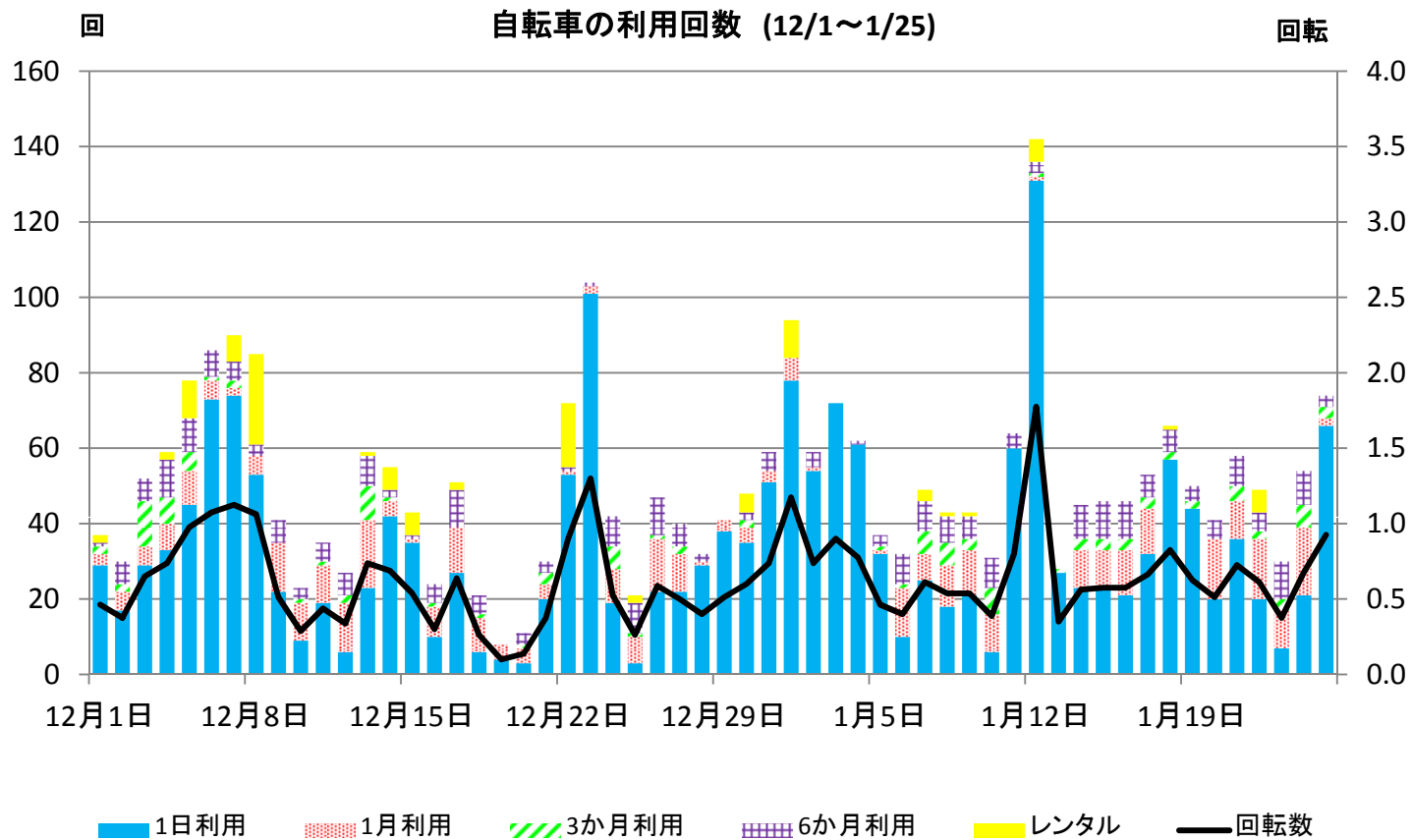


【12/1～1/25の利用実績】

- 12月の利用回数は1,451回(1日平均46.8回)
- 12月の自転車の回転数は0.59回転
- 12月の利用者数は795人(1日平均25.6人)

- 1月の利用回数は1,368回(1日平均54.7回)
- 1月の自転車の回転数は0.68回転
- 1月の利用者数は731人(1日平均29.2人)

5 川越市自転車シェアリング



5 川越市自転車シェアリング



- 平日の利用回数は、1日利用者が半数、1月以上の定期利用者が半数
- 休日では1日利用者が8割以上
- 社会実験時の1日平均利用回数は49～54回であり、おおむね社会実験の水準に達している
- 定期利用者の利用拡大と春・秋の行楽シーズンに向けて1日利用者への利用促進

ご清聴ありがとうございました



時が人を結ぶまち川越

