

1 調査名称：笠間市都市計画道路再編調査業務

2 調査主体：笠間市

3 調査圏域：笠間市

4 調査期間：平成24年度

5 調査費：9,345千円（当年度までの合計：一千円）
（総合都市交通体系調査）

6 調査概要：

本市の都市計画道路は、昭和28年に旧友部町において初めて都市計画決定されて以来、市街地周辺などにおいてネットワークを形成するよう順次定められ、着実に整備が推進されてきたが、整備率は約67.2%に留まっている（平成23年4月1日時点）。また、都市計画決定後20年以上を経過して未着手となっている区間は、全体の38路線中で17路線に上る。

このため、「茨城県都市計画道路再検討指針」に基づき、都市計画の継続・変更・廃止の方向性を判断するため、都市計画道路再検討を実施することとした。

そこで、長期未着手の都市計画道路を中心として、笠間市都市計画マスタープランや笠間市総合都市交通体系調査等における都市及び幹線道路の将来像等を踏まえつつ、都市計画道路の必要性や事業の支障となる要因、将来の交通需要等について確認し、今後の都市計画のあり方を判断することとした。

I 調査概要

1 調査名 笠間市都市計画道路再編調査業務

2 報告書目次

第1編 都市計画道路再検討調査

1. 都市計画道路再検討

- 1-1 道路の位置付けと状況の確認
- 1-2 存続・廃止・変更路線の検討
- 1-3 総合評価とりまとめ
- 1-4 検討組織支援
- 1-5 関係機関協議支援

2. 再編道路網検討

- 2-1 再編道路網(案)のケース作成
- 2-2 再編道路網の適切性検証

3. 道路交通量推計

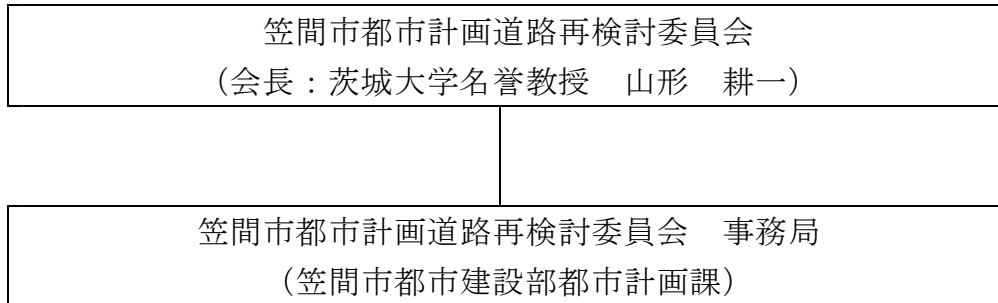
- 3-1 現況交通量の再現
- 3-2 将来交通量の推計
- 3-3 交通量推計結果とりまとめ

第2編 関係権利者調査

参考資料(委員会)

- 第1回笠間市都市計画道路再検討委員会 会議記録
- 第2回笠間市都市計画道路再検討委員会 会議記録

3 調査体制



4 委員会名簿等

	所 属	役職等	氏名
会 長	茨城大学工学部都市システム工学科	名誉教授	山形 耕一
副会長	茨城大学工学部都市システム工学科	准教授	山田 稔
委 員	笠間市議会議員	—	西山 猛
委 員	建築士	—	野上 寛子
委 員	笠間市商工会	会 長	上野 眞
委 員	笠間エス・シー協同組合	代表理事	大月 政明
委 員	茨城交通株式会社 鯉淵営業所	所 長	小泉 創
委 員	笠間市区長会	会 長	郡司 正勝
委 員	笠間市行政改革推進委員会	委 員	井上 操
委 員	茨城県土木部道路建設課	課 長	小泉 恵三
委 員	茨城県土木部都市局都市計画課	課 長	大塚 嘉久
委 員	茨城県土木部都市局公園街路課	課 長	小林 政弘
委 員	茨城県水戸土木事務所	所 長	照沼 孝雄

II 調査成果

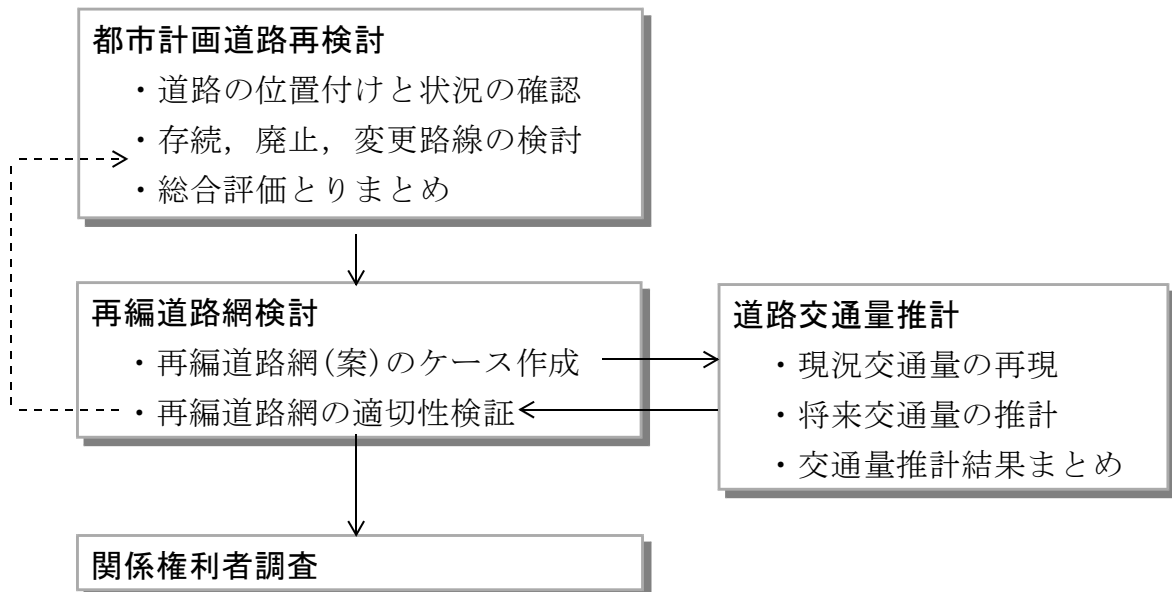
1 調査目的

本市の都市計画道路は、根幹的な都市施設としてネットワークを構成するよう、昭和28年に都市計画決定されて以来、街路事業や道路事業、市街地開発事業により着実に整備を推進し、市街地の骨格形成、都市軸となる貴重な空間として、円滑な都市活動に寄与してきた。

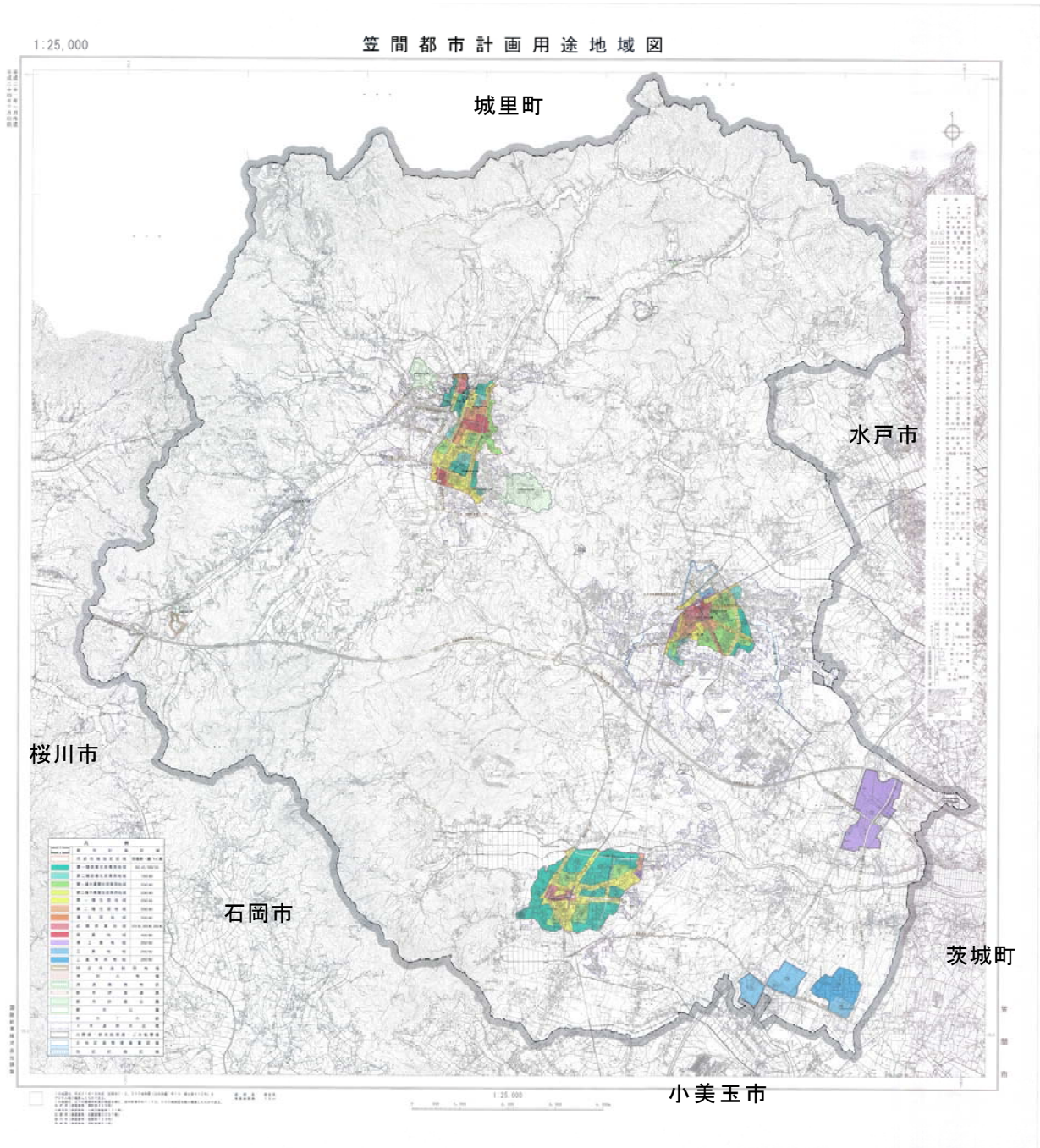
しかしながら、人口の増加、経済成長、市街地の拡大等を前提とした都市計画道路を取り巻く状況は大きく変化した。そこで、平成23年度に「笠間市都市計画道路再検討に関する基礎調査」として、笠間市における将来の道路ネットワークや都市計画道路の路線別概要などを整理し、笠間市において引き続き整備を進めるべき路線や事業化の課題を有する路線などを明らかにしてきた。

本調査は、平成23年度の調査結果を踏まえ、都市計画道路の路線毎に計画の必要性や事業の支障となる要因等を評価することによって、都市計画道路としての計画の継続・変更・廃止の方向性を明らかにすることを目的とした。

2 調査フロー



3 調査圏域図



4 調査成果

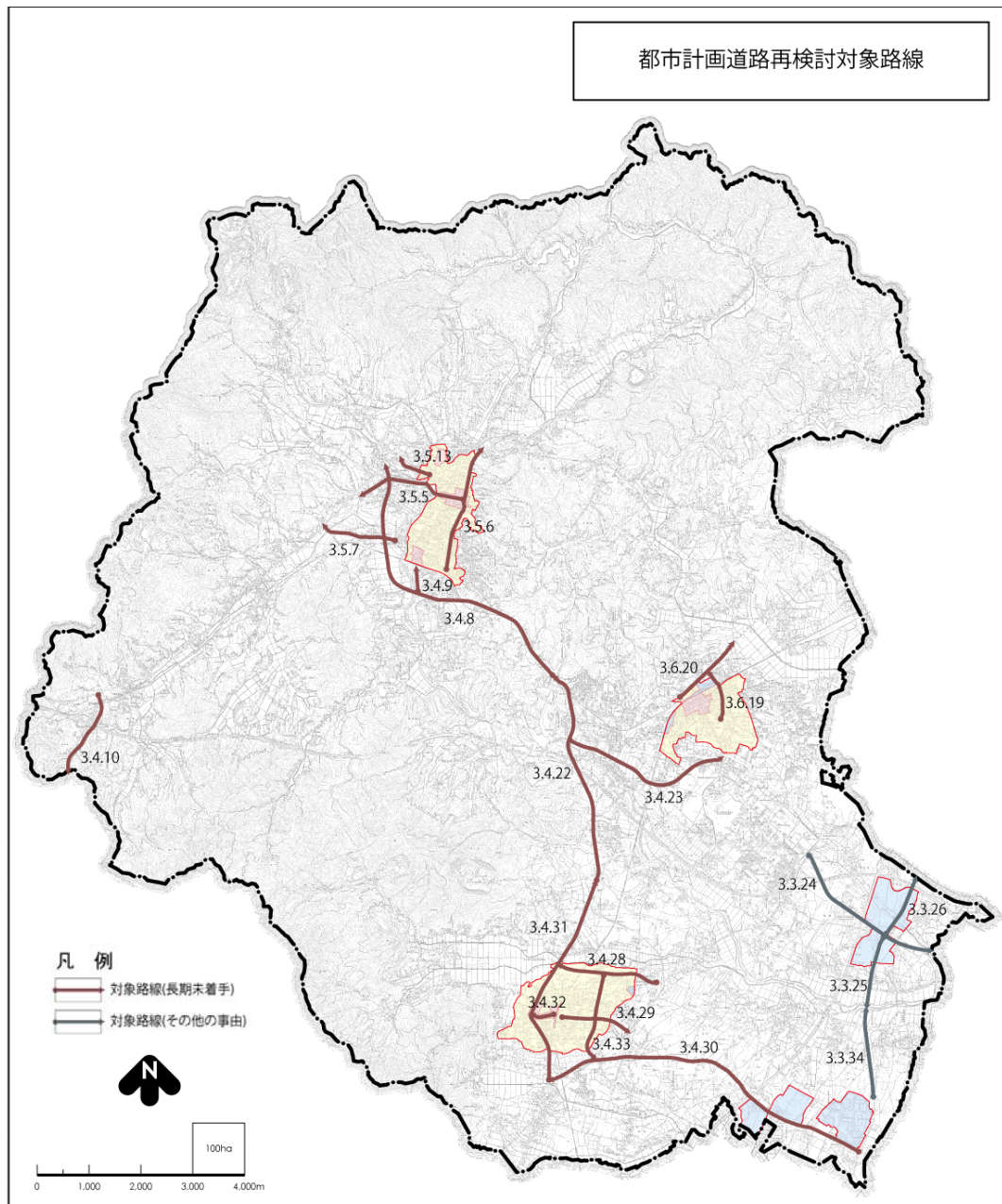
本市で定められている38路線の都市計画道路の中から再検討対象路線として、以下の21路線を抽出した。

①長期未着手路線：17路線

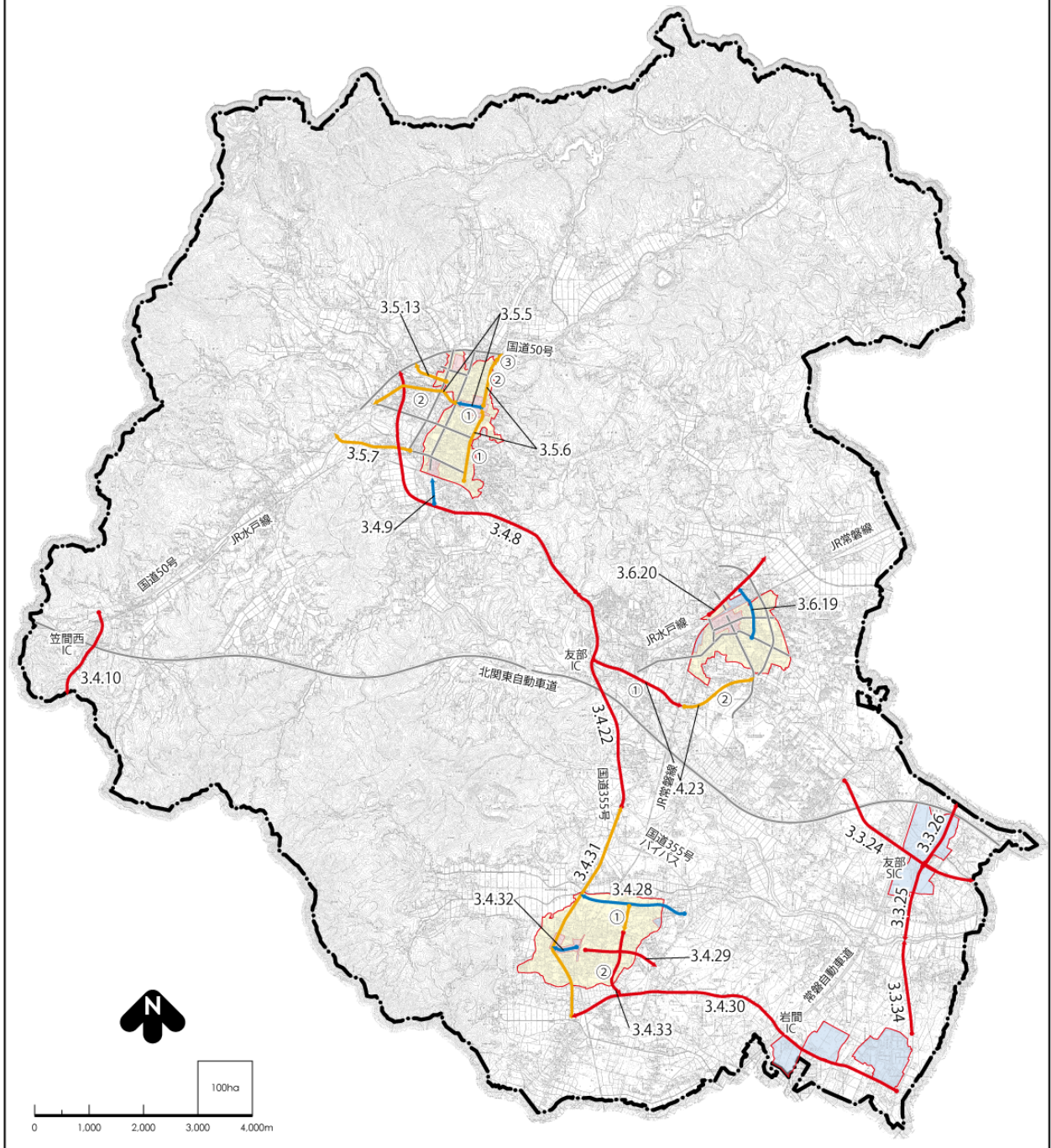
- ・当初決定後20年以上未着手となっている区間を有する路線

②その他の事由による路線：4路線

- ・長期未着手ではないものの特別の事由から再検討を必要があると見られる路線



抽出結果 (区間別)



凡例

	再検討対象路線 : 存続区間	<input type="checkbox"/>	<input type="checkbox"/>
	再検討対象路線 : 要検討区間	<input type="checkbox"/>	<input type="checkbox"/>
	再検討対象路線 : 見直し区間	<input type="checkbox"/>	<input type="checkbox"/>
	他の都市計画道路(存続)	<input type="checkbox"/>	<input type="checkbox"/>
<input type="checkbox"/>		<input type="checkbox"/>	<input type="checkbox"/>
<input type="checkbox"/>		<input type="checkbox"/>	<input type="checkbox"/>

ケース設定

Case1 基本案の再編方針

存続・廃止・変更(幅員縮小・規格変更)

地 区	路線番号及び 区間番号	再編方針			
		見直し方針	整備方針	交通量推計	
笠間地区	3・5・5	①	廃止(起点変更)	現道幅員 (歩車共存道)	配分対象
		②	存続	整備済み	配分対象
		③	存続(継続検討)	未定	配分対象
	3・5・6	①	存続	整備済み	配分対象
		②	存続	未定	配分対象
		③	ルート変更 (終点変更)	現道整備	配分対象
	3・5・7	①	存続(継続検討)	未定	配分対象
	3・4・8	①	存続	重点整備	配分対象
	3・4・9	①	継続検討	代替路線整備	配分対象外
	3・5・13	①	継続検討	未定	配分対象
友部地区	3・6・19	①	廃止	他事業で生活道 路整備	配分対象外
	3・6・20	①	変更(幅員拡大)	残区間整備	配分対象
	3・4・22	①	存続	整備促進	配分対象
	3・4・23	①	存続	重点整備	配分対象
②		ルート変更 (終点変更)	県道平友部停車 場線で整備	配分対象	
岩間地区	3・4・28	①	廃止(県道水戸岩間 線で代替)	他事業で生活道 路整備	配分対象外
	3・4・29	①	存続	整備促進	配分対象
	3・4・30	①	存続	残区間整備	配分対象
	3・4・31	①	継続検討	未定	配分対象
	3・4・32	①	継続検討	現道幅員 (歩車共存道)	配分対象
	3・4・33	①	廃止(起点変更)	他事業で生活道 路整備	配分対象外
②		存続	整備促進	配分対象	
茨城中央 工業団地 地区	3・3・24	①	存続	整備促進	配分対象
	3・3・25	①	存続	整備促進	配分対象
	3・3・26	①	存続	整備促進	配分対象
	3・3・34	①	存続	整備促進	配分対象
福原地区	3・4・10	①	存続	残区間整備	配分対象

【再編道路網(案)のケース設定】

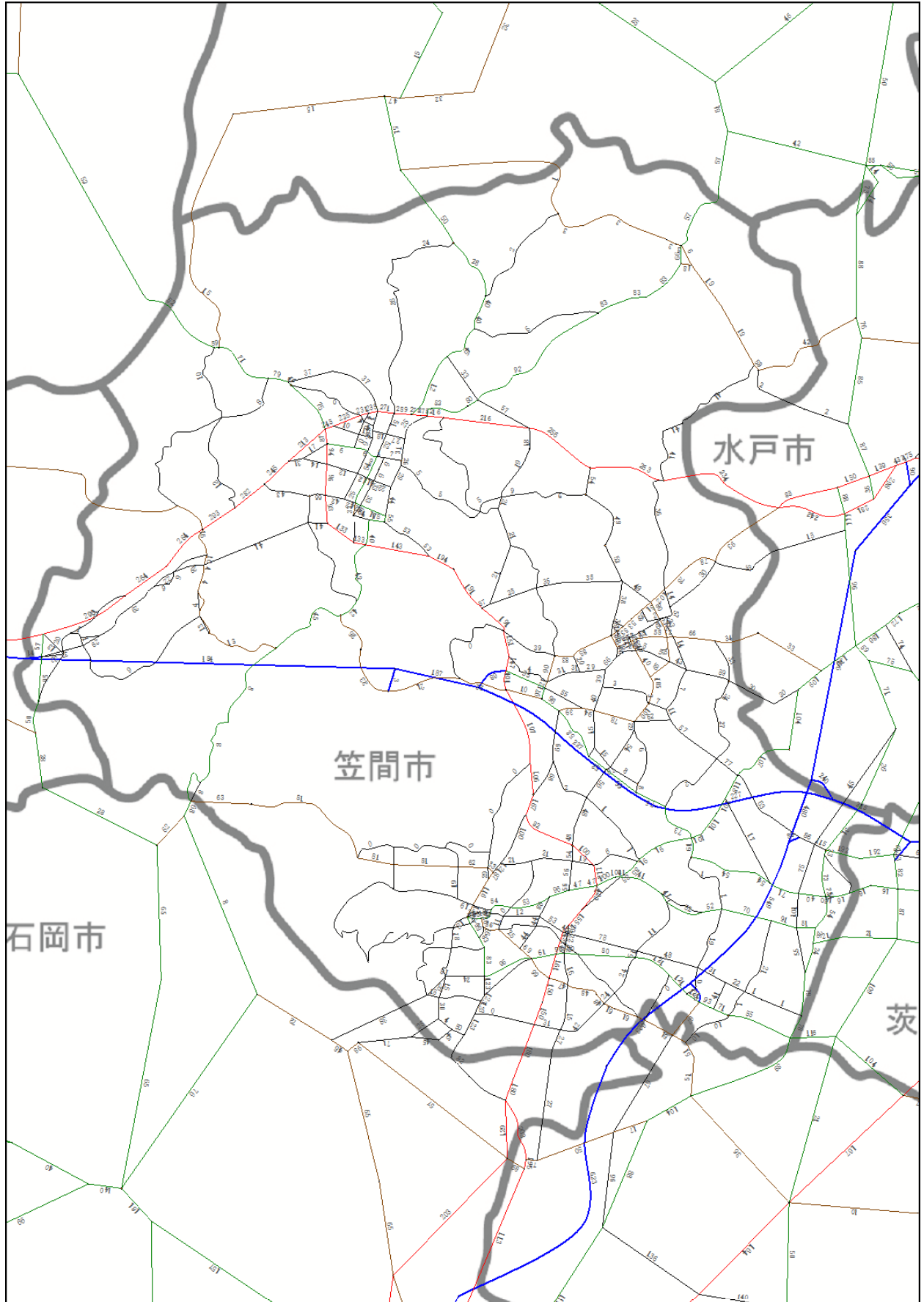
Case1 基本案

- ・再編方針に基づいて廃止路線・区間を反映した道路網

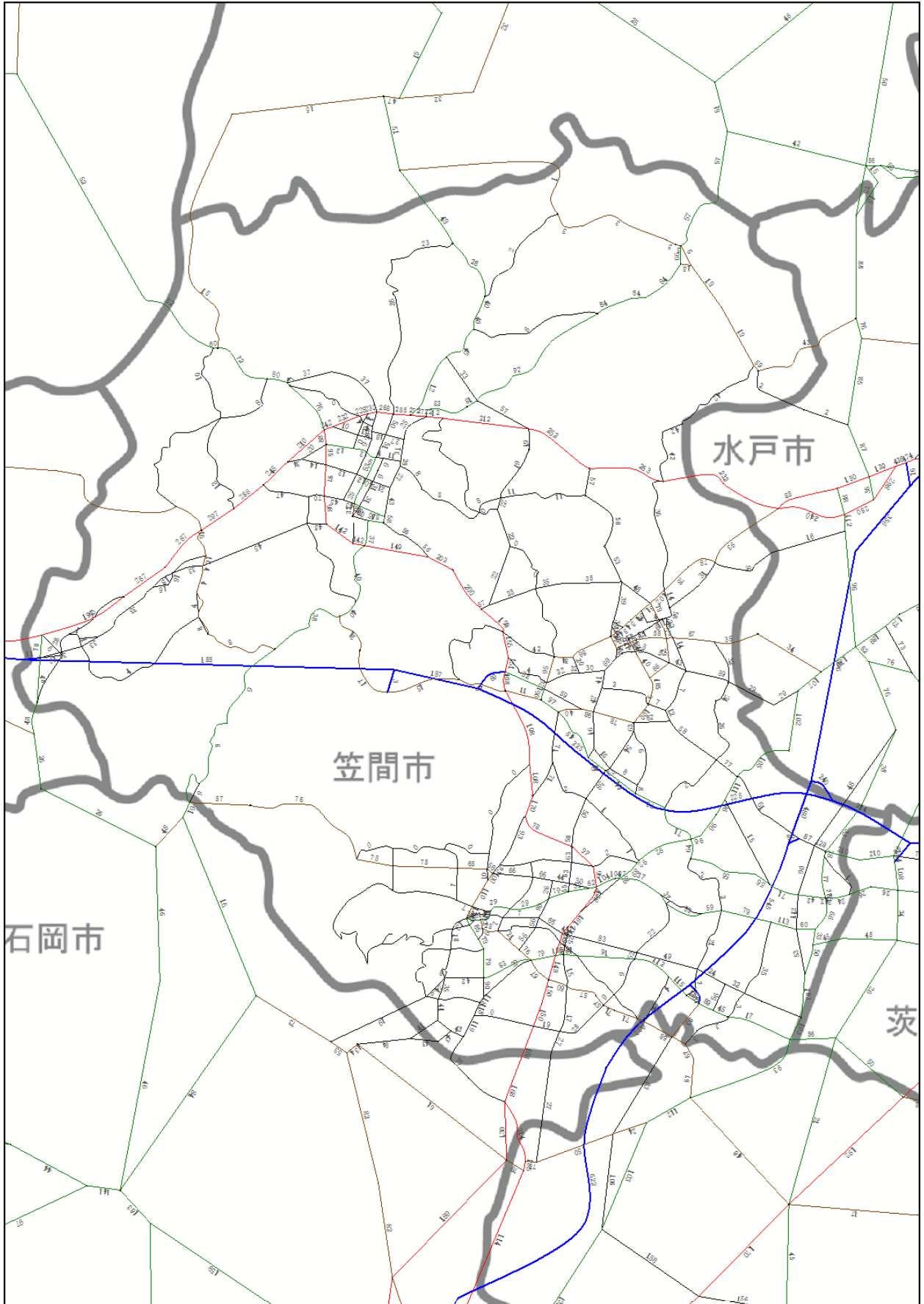
Case2 岩間市街地北部整備案

- ・岩間市街地北部において都市計画道路 3・4・28 及び 3・4・33 を存続し、
Case1 に加えた道路網

Case1 将来(H42)交通量 単位：百台/日



Case2 将来(H42)交通量 単位：百台/日



再検討対象路線の交通量推計結果

道路概要					再編方針			交通量推計結果											
地区	番号及び 区間番号	名称	幅員	車 線 数	見直し方針	整備方針	推計対象	現況再現(H17時点)				将来予測(H42時点)							
								-				ケース1 基本案				ケース2 岩間市街地北部道路整備案			
								交通量	QV	平均速度	混雑度	交通量	QV	平均速度	混雑度	交通量	QV	平均速度	混雑度
笠間	3・5・5	① 高橋町稲田線	12	2	廃止 (起点変更)	現道幅員 (歩車共存道)	配分対象	7100~ 8400	58	36.8~ 38.3	0.7~ 0.9	100~ 700	191	30.0	0.0~ 0.2				
					存続	整備済み	配分対象	3300~ 3500	38	38.8~ 45.0	3.6~ 3.9	600	155 206	40.0~ 45.0	0.3~ 0.6				
					存続 (継続検討)	未定	配分対象	4100	52	40.0	0.4	1700	52	40.0	0.2				
	3・5・6	② 昭和町相生町線	12	2	存続	整備済み	配分対象	7000~ 15700	46	33.4~ 39.5	0.6~ 1.3	2600 5500	46	40.0	0.2~ 0.5				
					存続	未定	配分対象	6300~ 8500	46 190	23.7~ 27.6	1.3~ 1.7	2500~ 3100	46 190	29.4~ 29.9	0.5~ 0.6				
					ルート変更 (終点変更)	現道整備	配分対象	- (現道なし)				2800	190	29.9	0.5				
	3・5・7	① 来栖飯合線	12	2	存続 (継続検討)	未定	配分対象	6400~ 9500	190	19.2~ 26.1	1.3~ 1.9	4200~ 6600	190	23.7~ 28.1	0.8~ 1.3	おおむね同左 (ケース1と同程度)			
3・4・8	① 手越石井線	18	2	存続	重点整備	配分対象	3700~ 17000	18 38	20.2~ 50.0	0.1~ 4.1	8700~ 19400	18 19	48.9~ 50.0	0.3~ 0.7					
3・4・9	① 笠間停車場下市毛線	18	2	継続検討	代替路線整備	配分対象外	- (現道なし)				- (配分対象外)				- (配分対象外)				
3・5・13	① 石井北総合公園線	12	2	継続検討	未定	配分対象	100	52	40.0	0.0	1000	52	40.0	0.1					
友部	3・6・19	① 南友部大沢線	8	2	廃止	他事業で生活道 路整備	配分対象外	3700	52	40.0	0.3	- (配分対象外)				- (配分対象外)			
	3・6・20	① 原宮前線	8	2	変更 (幅員拡大)	残区間整備	配分対象	4700~ 9800	34 39	35.2~ 40.0	1.0~ 1.6	5100~ 10200	34 209	31.7~ 42.9	0.8~ 1.7				
	3・4・22	① 南小泉大田線	16	2	存続	整備促進	配分対象	11200~ 16800	13 58	27.1~ 41.1	0.9~ 1.7	10100~ 19100	13 208	35.8~ 49.0	0.6~ 1.2				
	3・4・23	① 上町大沢線	16	2	存続	重点整備	配分対象	3800	13	45.0	0.3	5500~ 9400	13 34	32.5~ 45.0	0.4~ 1.5				
ルート変更 (終点変更)					県道平友部停車 場線で整備	配分対象	- (現道なし)				7800	34	36.5	1.3					
岩間	3・4・28	① 土師栄町線	16	2	廃止 (県道水戸岩間線で代替)	他事業で生活道 路整備	配分対象外	- (現道なし)				- (配分対象外)				3000~ 6600	24	43.9~ 45.0	0.3~ 0.7
	3・4・29	① 岩間駅東大通り線	20	2	存続	整備促進	配分対象	- (現道なし)				1200~ 5300	193	50.0	0.1~ 0.4	700~ 6600	193	49.9~ 50.0	0.1~ 0.5
	3・4・30	① 俎倉泉線	16	2	存続	残区間整備	配分対象	4400~ 16200	17	34.7~ 44.4	0.6~ 1.4	5500~ 12100	17 229	34.9~ 44.9	0.5~ 1.0	1700~ 12200	17 229	34.9~ 45.0	0.1~ 1.0
	3・4・31	① 泉・室野線	16	2	継続検討	未定	配分対象	9700~ 15900	21 46	31.0~ 37.9	0.8~ 1.2	8300~ 16700	19 46	34.1~ 44.0	0.7~ 1.1	7900~ 17000	19 46	34.1~ 43.9	0.7~ 1.1
	3・4・32	① 岩間駅西口上町線	16	2	継続検討	現道幅員 (歩車共存道)	配分対象	3300~ 5200	39	27.9	1.1~ 1.7	1800~ 3800	191	23.6~ 29.6	0.6~ 1.3	1400~ 3300	191	25.3~ 30.0	0.5~ 1.1
	3・4・33	① 日吉町古市線	16	2	廃止 (起点変更)	他事業で生活道 路整備	配分対象外	- (現道なし)				- (配分対象外)				2600	24	45.0	0.3
					存続	整備促進	配分対象	- (現道なし)				4400~ 8600	27 230	44.7~ 46.7	0.5~ 1.0	5600~ 9000	27 230	44.0~ 45.1	0.7~ 1.0
茨城中央 工業団地	3・3・24	① 流通センター東西線	27	4	存続	整備促進	配分対象	2700~ 5600	190	26.1~ 30.0	0.5~ 1.1	6300~ 19200	22 227	26.4~ 30.0	0.6~ 2.1				
	3・3・25	① 流通センター南線	27	4	存続	整備促進	配分対象	- (現道なし)				7500~ 10100	22	50.0	0.2~ 0.3				
	3・3・26	① 流通センター北線	27	4	存続	整備促進	配分対象	- (現道なし)				4500	22	50.0	0.1	おおむね同左 (ケース1と同程度)			
	3・3・34	① 下安居南北線	27	4	存続	整備促進	配分対象	- (現道なし)				5500~ 10100	22	50.0	0.2~ 0.3				
福原	3・4・10	① 福原今泉線	16	2	存続	残区間整備	配分対象	- (現道なし)				5000~ 5700	21	44.8~ 45.0	0.5~ 0.6				
前回委員会の検討結果より											左記再編方針のとおり				都市計画道路3・4・28及び3・4・33を存続				