



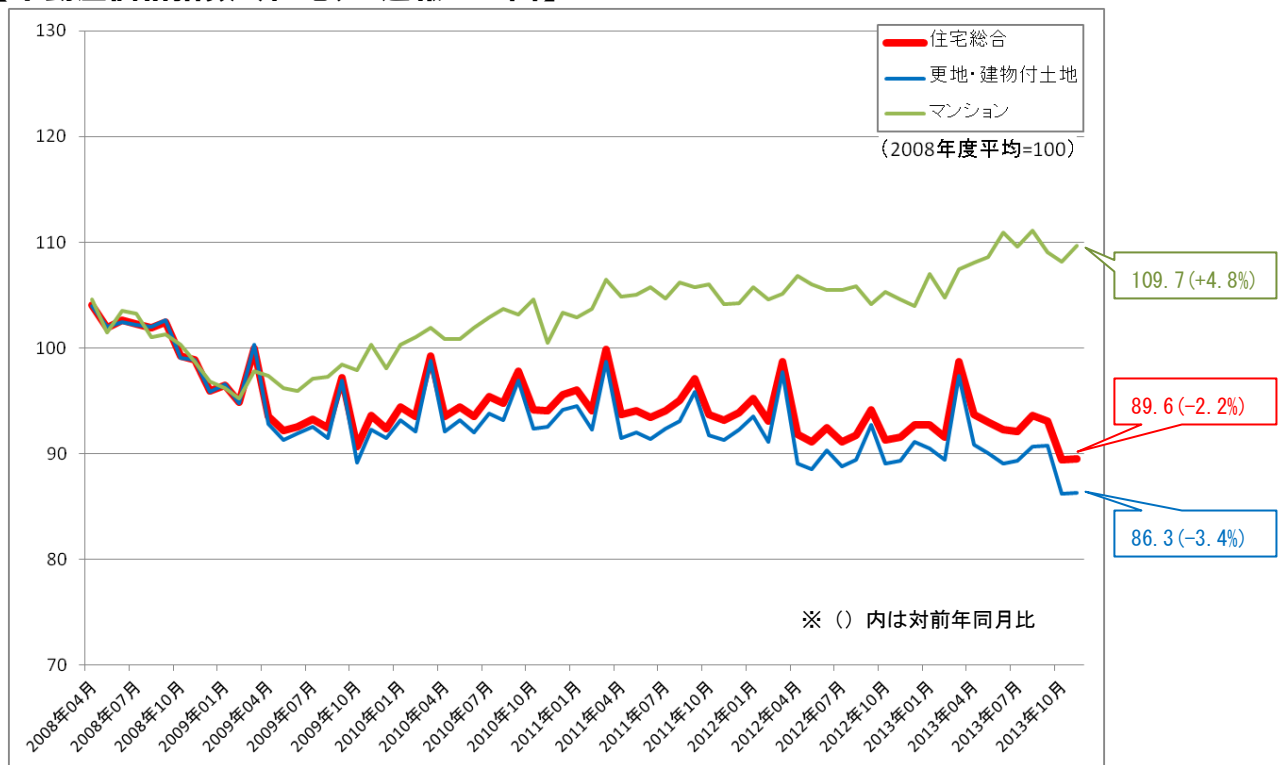
平成 26 年 2 月 28 日

土地・建設産業局参事官(土地市場担当)

不動産価格指数（住宅）（平成 25 年 11 月分速報）

平成 25 年 11 月分速報の不動産価格指数（住宅）については、住宅総合（全国）は 89.6 で、対前年同月比は -2.2% の下落。このうち、マンション指数（全国）については 109.7 で、対前年同月比は +4.8% の上昇となり、2013 年 1 月分より 11 か月連続でのプラスとなった。

【不動産価格指数（住宅）速報 全国】



☆不動産価格指数（住宅）は、年間約 30 万件の住宅・マンション等の実際の取引価格情報をもとにして、全国・ブロック別・都市圏別に作成された、我が国唯一の指数です。

不動産価格指数（住宅）に関する情報は、以下のホームページに掲載しています。

土地総合情報ライブラリーで検索 ⇒ 土地の価格 ⇒ 不動産価格指数（住宅）

<http://tochi.mlit.go.jp/kakaku/shisuu>

〈問い合わせ先〉 土地・建設産業局参事官室(土地市場担当) 課長補佐 青山 (内線 30-222)
 係長 浅野 (内線 30-214)
 (代) 03-5253-8111 (直) 03-5253-8376 (FAX) 03-5253-1577

不動産価格指数（住宅） <平成25年11月分速報>

○全国の住宅総合指数は、2008年度平均を100として、11月は89.6（対前年同月比 -2.2%）となった。更地・建物付土地は86.3（対前年同月比 -3.4%）、マンションは109.7（対前年同月比 +4.8%）となった。

○南関東圏の住宅総合指数は、2008年度平均を100として、11月は95.2（対前年同月比 +2.1%）となった。更地・建物付土地は91.9（対前年同月比 +0.8%）、マンションは107.2（対前年同月比 +6.5%）となった。

○名古屋圏の住宅総合指数は、2008年度平均を100として、11月は88.5（対前年同月比 -5.1%）となった。更地・建物付土地は86.1（対前年同月比 -6.7%）、マンションは117.4（対前年同月比 +9.3%）となった。

○京阪神圏の住宅総合指数は、2008年度平均を100として、11月は86.7（対前年同月比 -5.8%）となった。更地・建物付土地は83.9（対前年同月比 -6.0%）、マンションは107.5（対前年同月比 -0.7%）となった。

○また、東日本大震災の被災地である東北地方の住宅総合指数は、2008年度平均を100として、11月は94.1（対前年同月比 +0.3%）となった。更地・建物付土地は91.9（対前年同月比 +0.1%）、マンションは141.6（対前年同月比 +5.2%）となった。

<平成25年11月分速報>

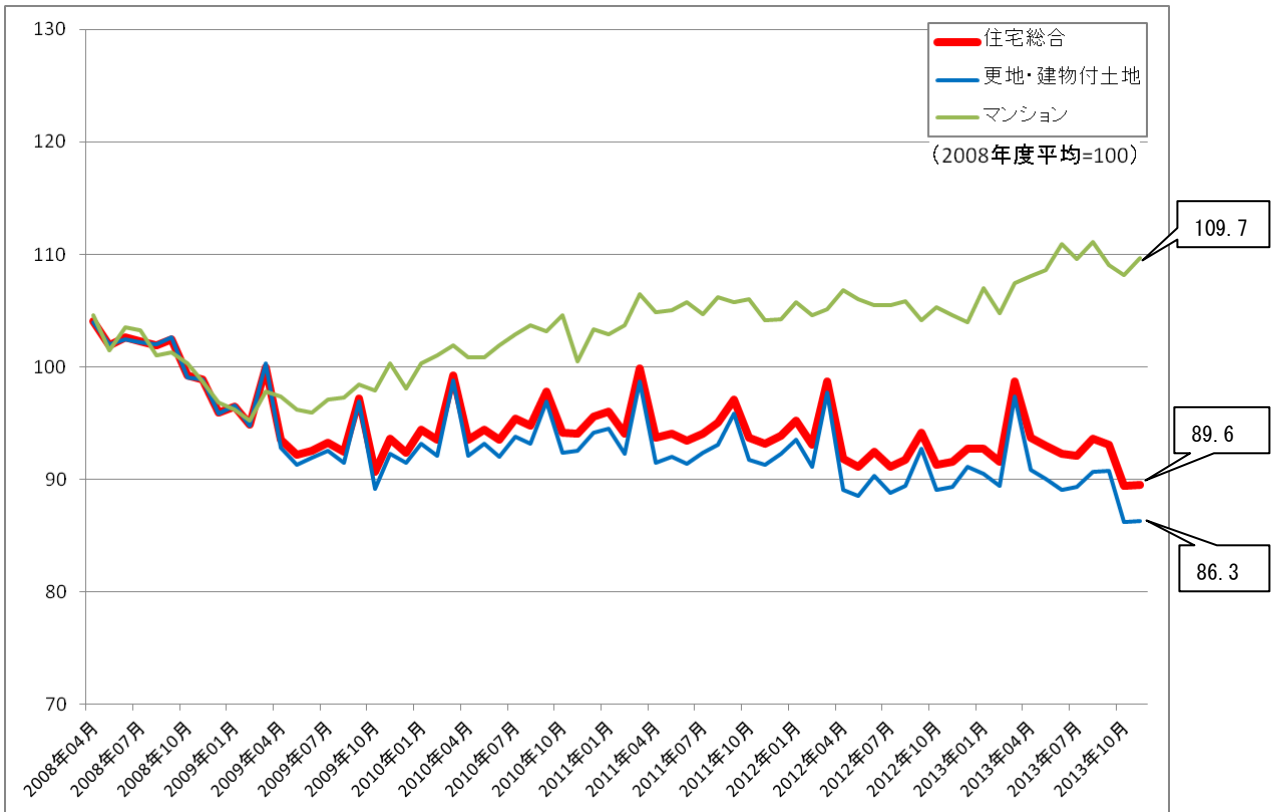
	住宅総合		更地・建物付土地		マンション	
	不動産価格 指数(住宅)	対前年同月 比(%)	不動産価格 指数(住宅)	対前年同月 比(%)	不動産価格 指数(住宅)	対前年同月 比(%)
全国	89.6	▲2.2	86.3	▲3.4	109.7	4.8
ブロック別						
北海道地方	91.2	3.0	87.0	1.7	125.9	10.4
東北地方	94.1	0.3	91.9	0.1	141.6	5.2
関東地方	92.3	▲0.1	88.5	▲1.9	107.3	6.2
北陸地方	81.0	5.7	80.8	7.7	(88.2)	(▲12.5)
中部地方	82.9	▲9.1	80.8	▲10.3	113.8	3.3
近畿地方	86.9	▲4.4	84.5	▲4.4	106.1	▲0.9
中国地方	88.5	▲2.2	86.6	▲2.4	(125.4)	(▲0.4)
四国地方	78.8	▲4.3	77.7	▲4.1	(104.8)	(6.2)
九州・沖縄地方	88.8	▲4.4	84.5	▲5.5	130.4	4.8
都市圏別						
南関東圏	95.2	2.1	91.9	0.8	107.2	6.5
名古屋圏	88.5	▲5.1	86.1	▲6.7	117.4	9.3
京阪神圏	86.7	▲5.8	83.9	▲6.0	107.5	▲0.7

○ブロック 北海道地方：北海道 東北地方：青森・岩手・宮城・秋田・山形・福島・新潟 関東地方：茨城・栃木・群馬・埼玉・千葉・東京・神奈川・山梨 北陸地方：富山・石川・福井 中部地方：長野・静岡・岐阜・愛知・三重 近畿地方：滋賀・京都・大阪・兵庫・奈良・和歌山 中国地方：鳥取・島根・岡山・広島・山口 四国地方：徳島・香川・愛媛・高知 九州・沖縄地方：福岡・佐賀・長崎・熊本・大分・宮崎・鹿児島・沖縄

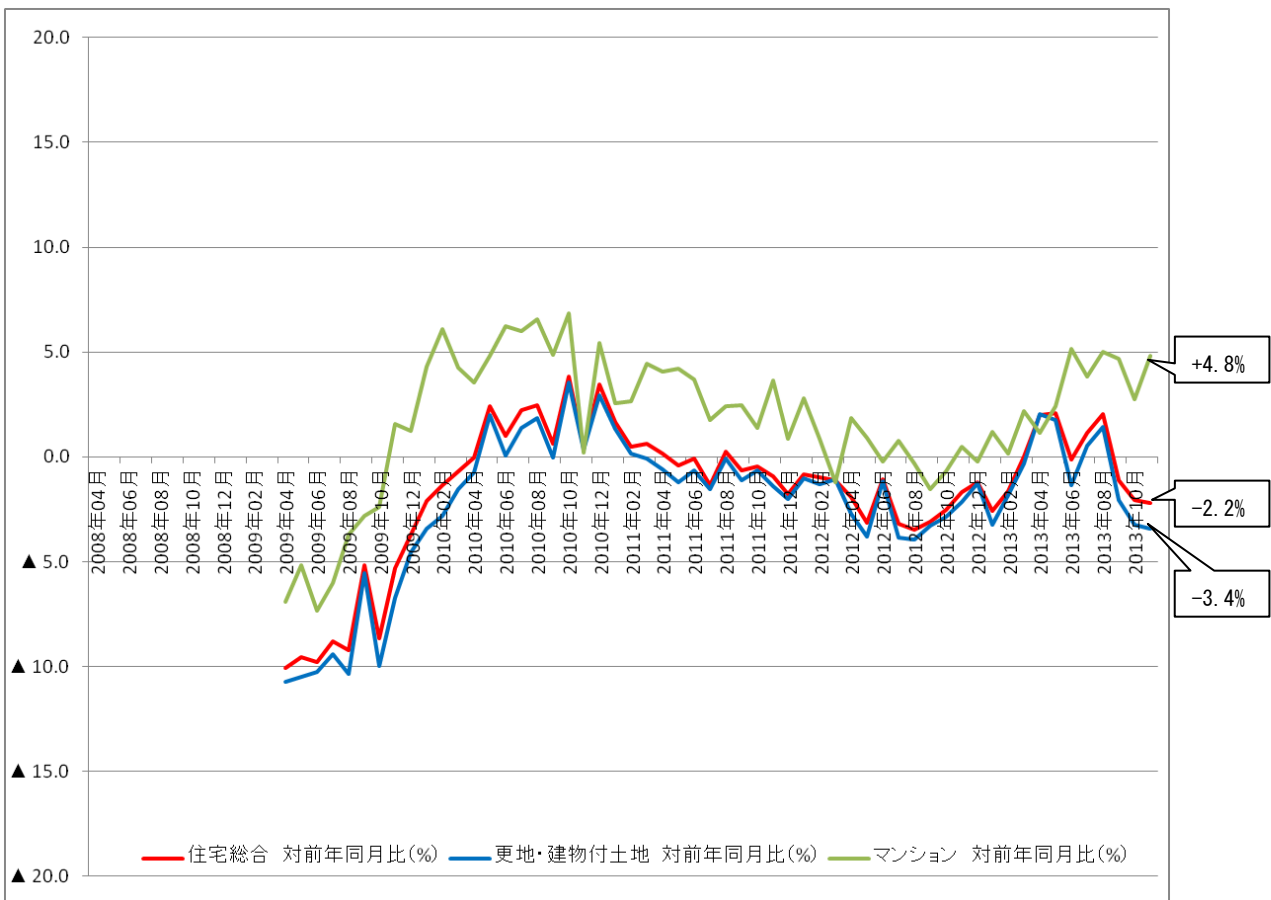
○都市圏 南関東圏：埼玉・千葉・東京・神奈川 名古屋圏：岐阜・愛知・三重 京阪神圏：京都・大阪・兵庫

※括弧内の数値については、サンプル数が少ないため、参考値としている。

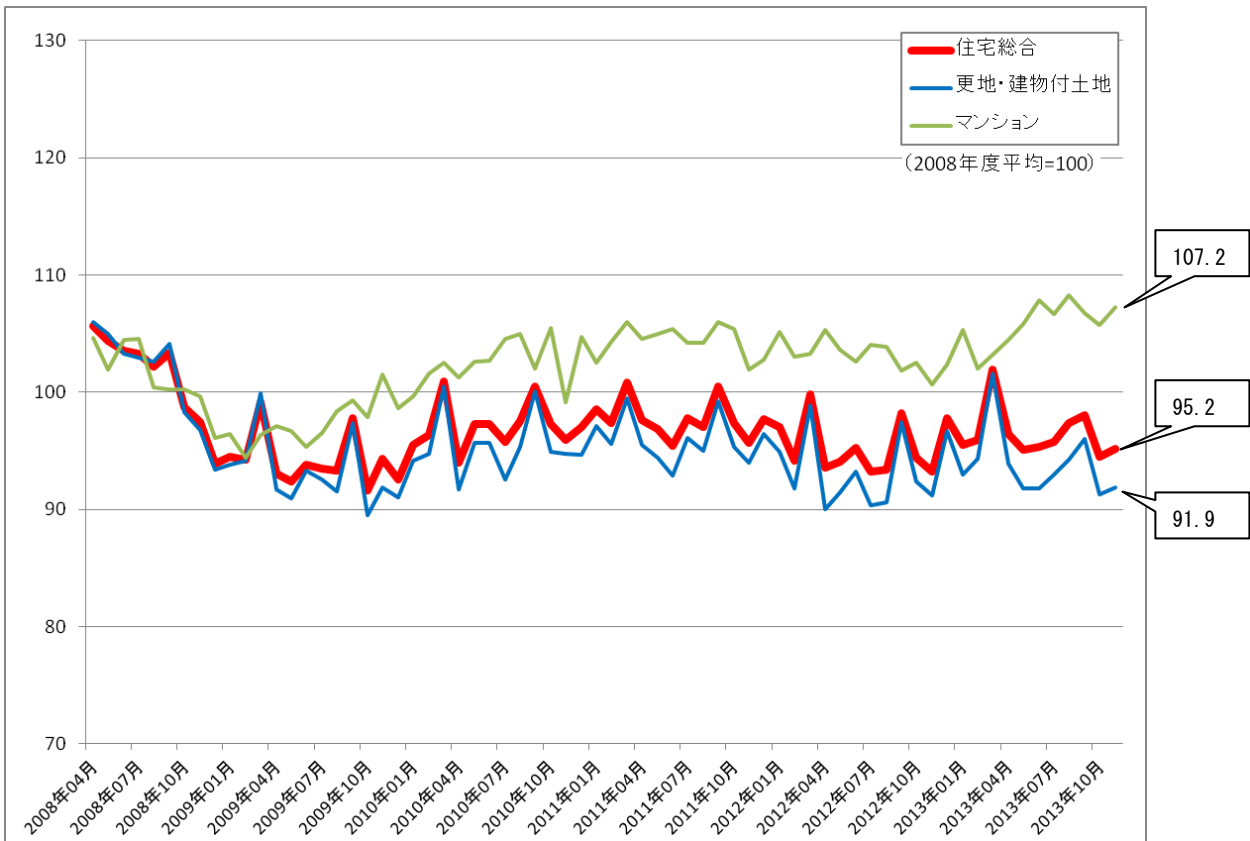
【全国（指数）】



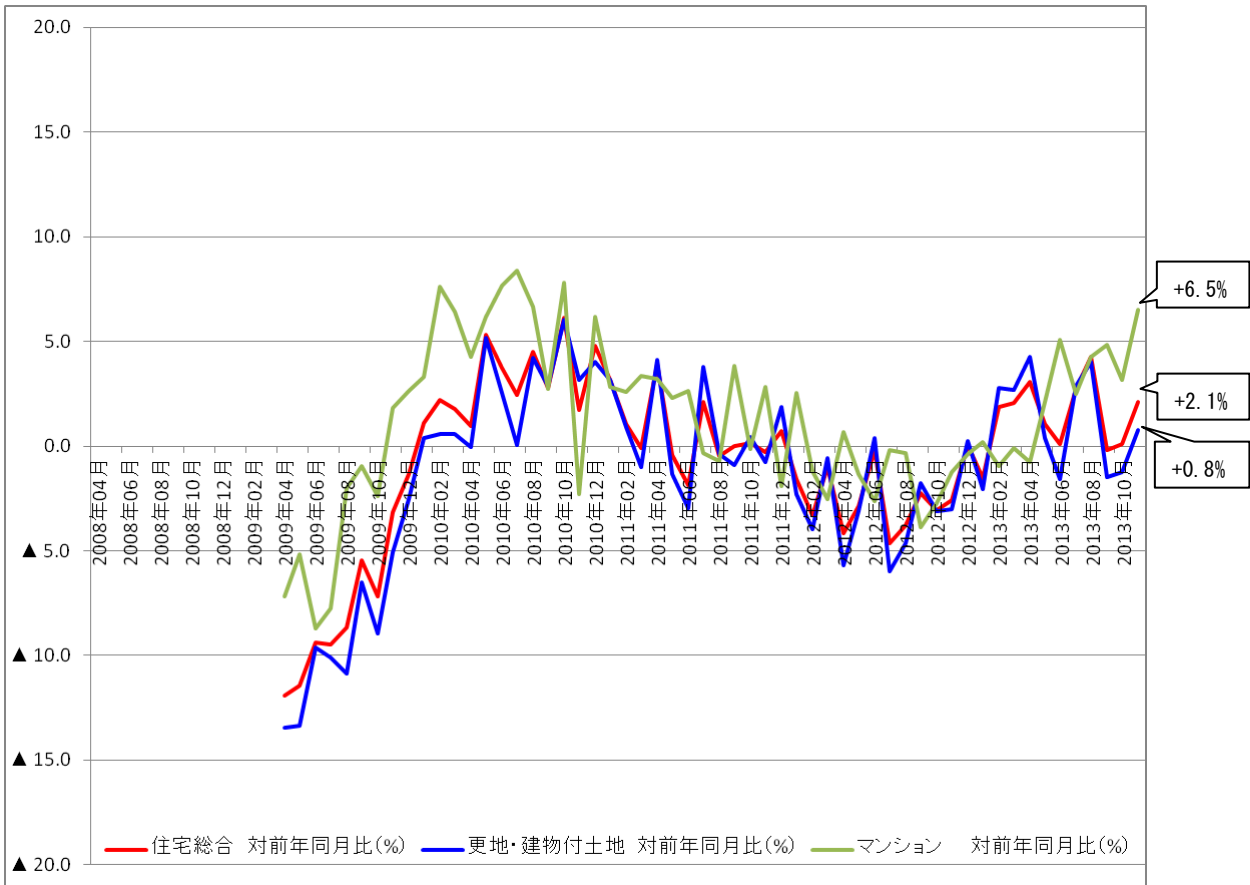
【全国（前年同月比）】



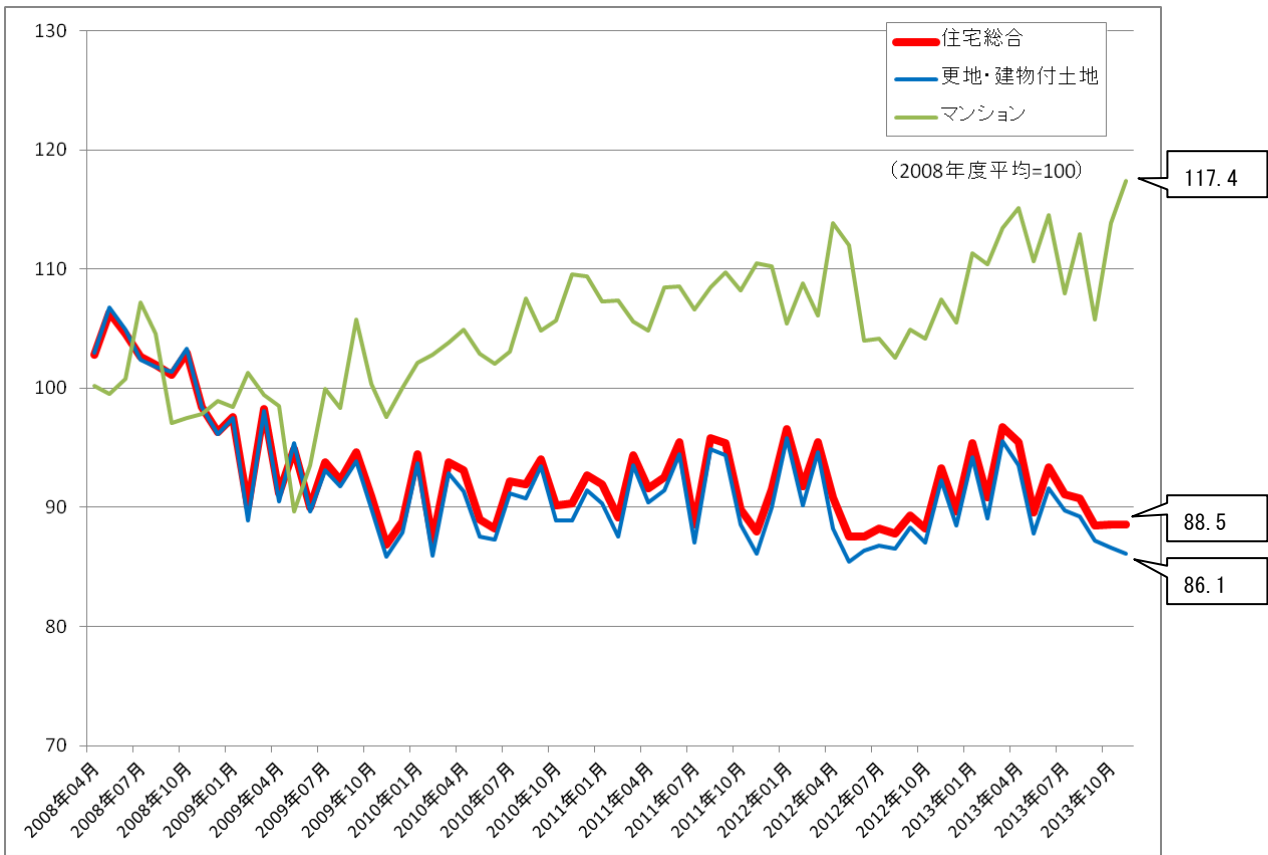
【南関東圏（指数）】



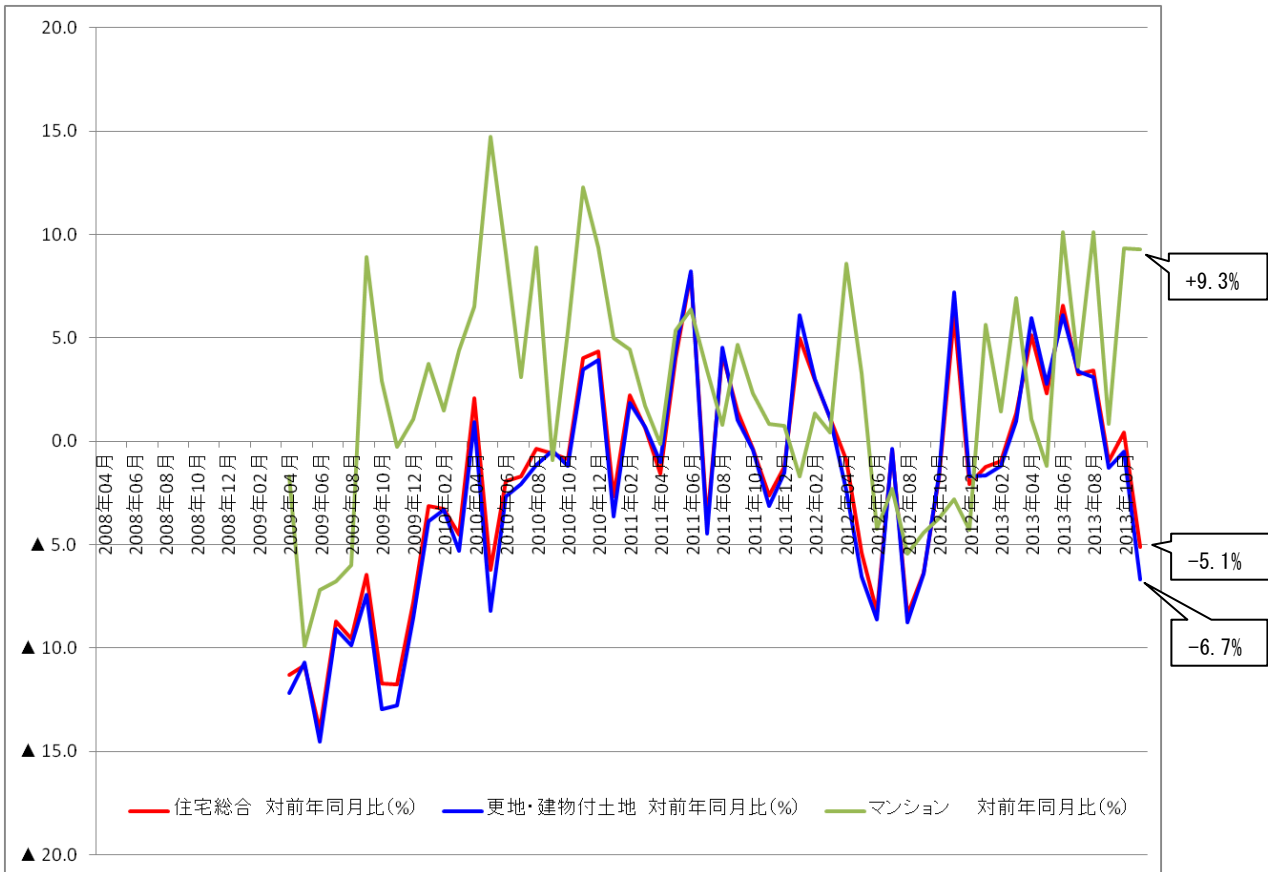
【南関東（前年同月比）】



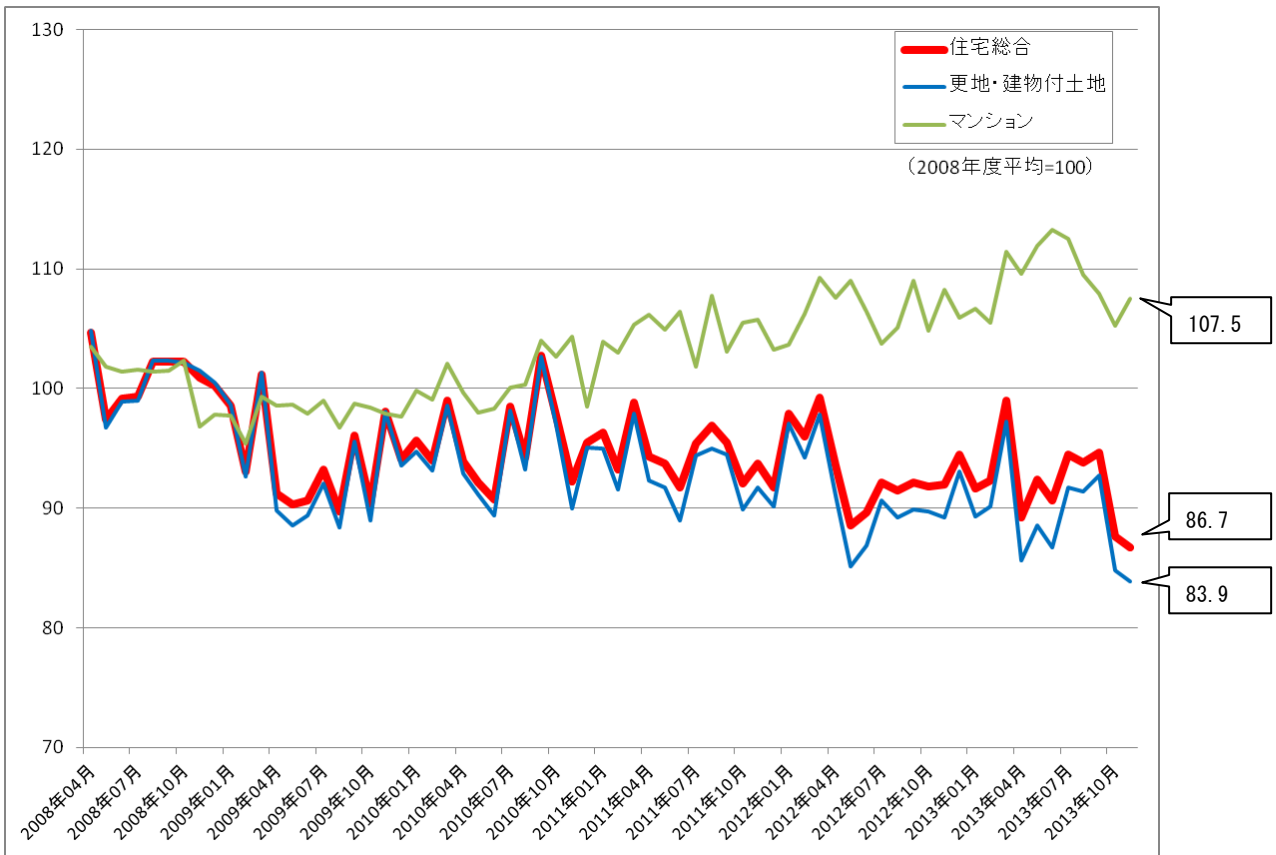
【名古屋圏（指数）】



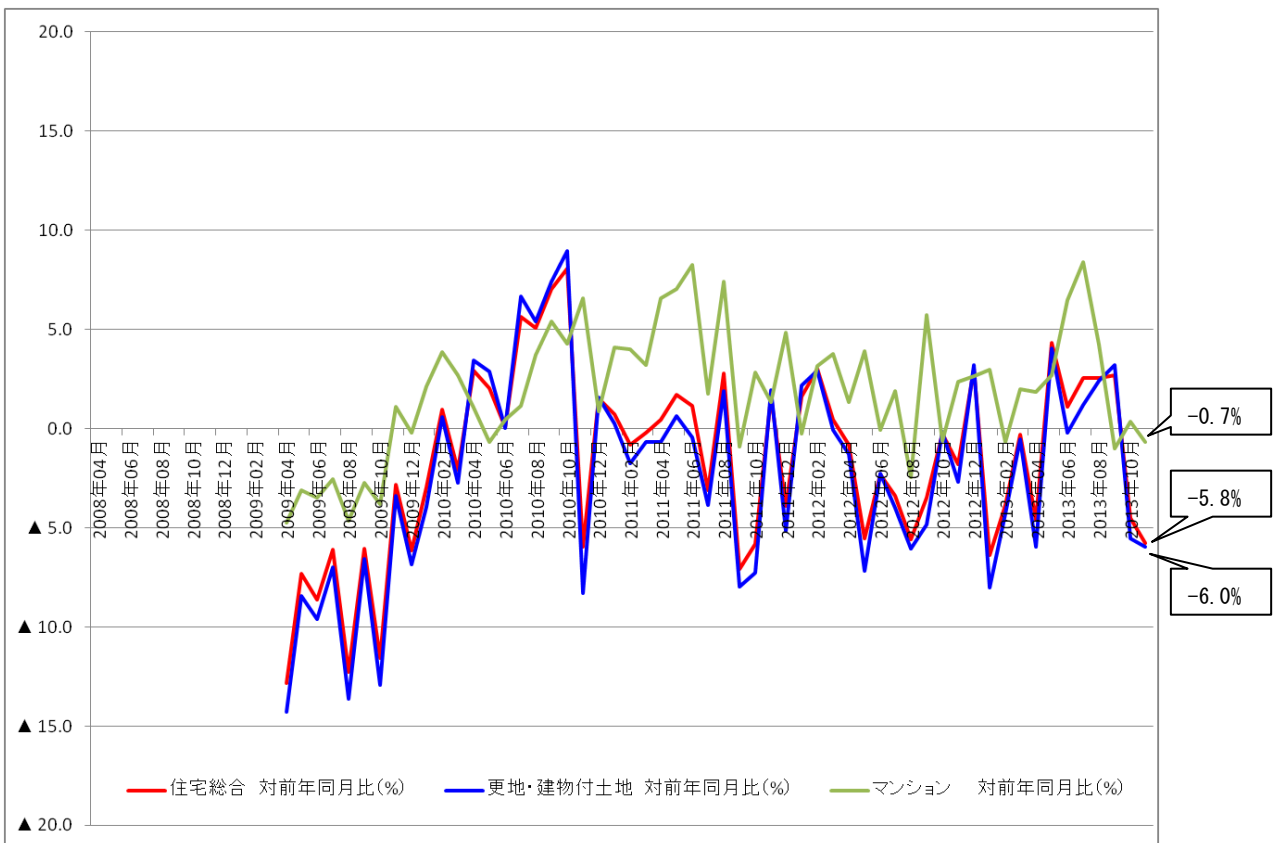
【名古屋圏（前年同月比）】



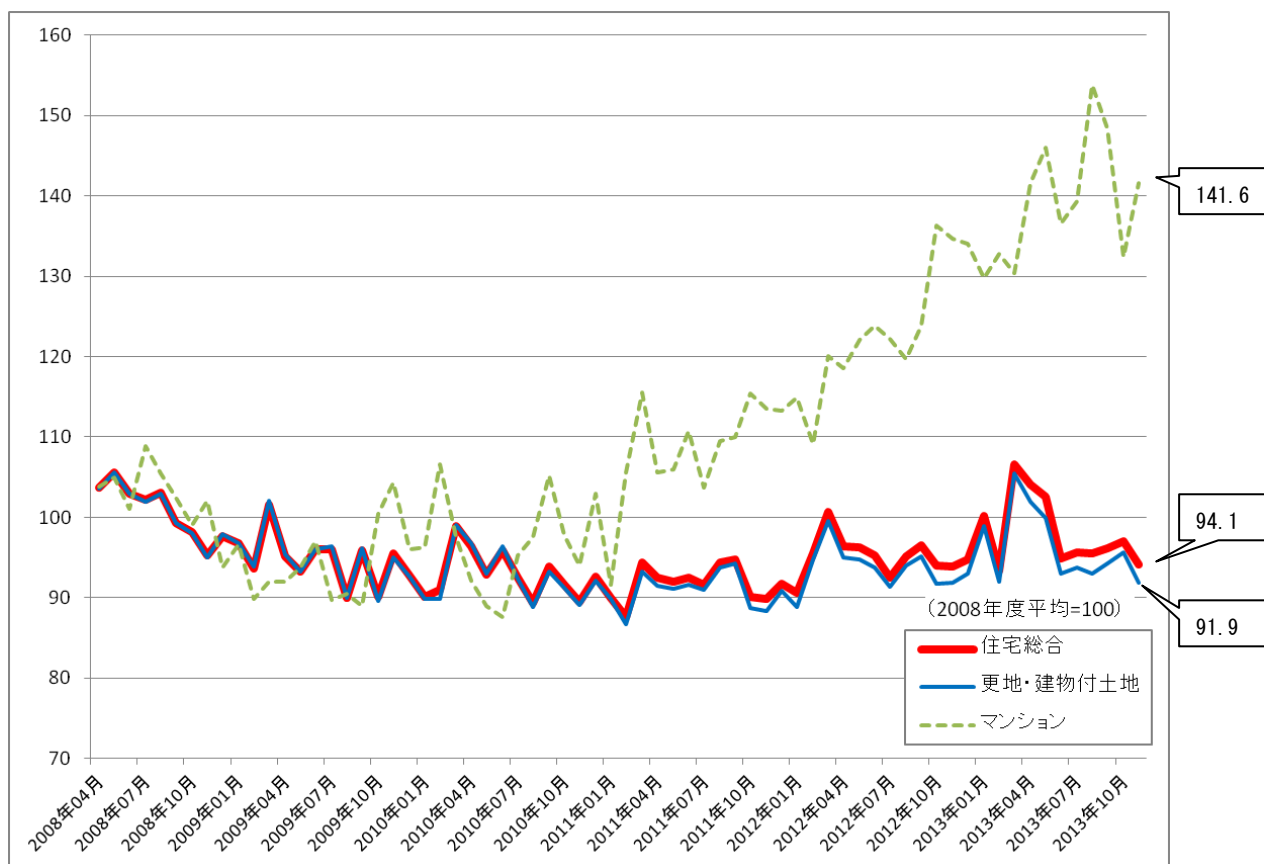
【京阪神圏（指数）】



【京阪神圏（前年同月比）】



【東北地方（指数）】



※マンションの一部の月については、サンプル数が少ないため、参考値としている。

不動産価格指数（住宅）について

【沿革】

IMF（国際通貨基金）や Eurostat（欧州委員会統計局）を中心とする多数の国際機関や日本を含む各国の有識者が協力して、2011年5月に不動産価格指数（住宅）の整備に関する国際指針（Residential Property Price Indices Handbook）を作成した。これを受けて、国土交通省では、国際指針に基づく不動産価格指数（住宅）を開発し、平成24年8月より試験運用を開始した。

【不動産価格指数（住宅）「速報」の概要】

名称 (対象用途)	・住宅総合 <ul style="list-style-type: none"> ┌・更地・建物付土地（地目が「宅地」である更地及び建物付土地） └・マンション（区分所有建物）
対象地域	・全国 ・ブロック別（北海道、東北、関東、北陸、中部、近畿、中国、四国、九州・沖縄の計9ブロック） ・都市圏別（南関東、名古屋、京阪神）
算出期間	・2008年4月より
基準時点	・2008年4月より2009年3月までの算術平均値を100として基準化
算出頻度	・月次
推計方法	・ヘドニック法（時間ダミー変数法）
利用する情報	・不動産取引価格情報（アンケート調査による情報）
取引月から公表 までの期間	・約3ヶ月
公表頻度	・毎月

※早い段階で利用可能な情報のみを用いて作成した「速報」と、現地調査による詳細な情報を加えて作成した「確報」（住宅総合、更地、建物付土地、マンションの4系列：取引の約1年後に発表）を公表する。

【公表スケジュール】

公表日程	速報	確報
公表日：平成26年2月28日14時	平成25年11月分	-
公表日：平成26年3月下旬（26日14時予定）	平成25年12月分	平成25年1,2,3月分
公表日：平成26年4月下旬（30日14時予定）	平成26年1月分	-

○付表

1 全国

2 ブロック別 (1 北海道地方、2 東北地方、3 関東地方、4 北陸地方、5 中部地方、6 近畿地方、7 中国地方、8 四国地方、9 九州・沖縄地方)

3 都市圏別 (1 南関東圏、2 名古屋圏、3 京阪神圏)

※地域分けについては、2ページの脚注参照。

【公表系列について】

○不動産価格指数(住宅) …国際指針に基づき、全国・ブロック別・都市圏別に毎月の不動産価格を、2008年度平均を100としてヘドニック法※により指数化。

・更地・建物付土地 …地目が「宅地」である更地及び建物付土地の価格。

・マンション …区分所有建物の価格。

・住宅総合 …「更地・建物付土地」と「マンション」を取引総額により加重平均し、合成したもの。

○対前年同月比 …前年の同じ月の指数と比較した値の増減(%)。

【推計に使用するデータについて】

国土交通省では、不動産の買い主に対し、取引価格等についてアンケート調査を行い、個人情報秘匿化した上で不動産取引価格情報として2008年度より全国で年間約30万件提供している。このデータをもとに不動産価格指数(住宅)を作成する。

なお、データの特性を明らかにするため、以下の系列についてもあわせて公表している。

○中央値指数 …推計に使用したデータサンプルの中央値※※を、2008年度平均を100として指数化。

○サンプル数 …推計に使用したデータの数。(異常値等を取り除いた後、実際に推計に使用した数。)

【参考値について】

一部のブロックのマンションの指数については、推計に利用するサンプル数が少なく、計算結果が安定しないため、「参考値」として括弧付きで掲載している。具体的には、当該月を含む直近12か月のサンプル数が1200(月平均100)を下回る月について、参考値としている。

※ヘドニック法について

不動産の価格は、それぞれの物件の立地や特性によって大きく異なる。不動産価格指数(住宅)では毎月の市場動向の変化を把握することを目的とするため、物件の立地や特性による影響を除去することが必要である。そこで、多数の物件データから、物件ごとの個別の特性が価格に及ぼす影響を除去し、いわば「同一品質の物件」を仮定し、月ごとの不動産市場の動向を把握するという手法をとっている。すなわち、不動産の価格＝「個別物件の特性に由来する価格」＋「不動産市場の時間的な変化に由来して変動する価格」とみなして計算する「ヘドニック法(時間ダミー変数法)」という手法である。

※※中央値について:データサンプルを価格の大きさの順に並べたとき、中央にくるデータの価格。

	住宅総合				更地・建物付土地				マンション			
	不動産価格 指数 (住宅)	住宅総合 対前年同 月比(%)	中央値指 数	サンプ ル数	不動産価格 指数 (住宅)	更地・建 物付土 地対前 年同月 比(%)	中央値指 数	サンプ ル数	不動産価格 指数 (住宅)	マンシ ョン 対前 年同月 比(%)	中央値指 数	サンプ ル数
2008年04月	104.1		104.6	16675	104.0		104.1	13178	104.6		102.1	3497
2008年05月	101.9		98.5	16975	102.0		98.3	13944	101.4		97.3	3031
2008年06月	102.6		101.7	18743	102.5		101.2	15431	103.5		100.3	3312
2008年07月	102.3		100.6	19780	102.1		101.0	16233	103.3		100.3	3547
2008年08月	101.9		101.7	17688	102.0		103.0	14568	101.0		100.3	3120
2008年09月	102.5		101.7	18390	102.6		104.1	15112	101.3		97.3	3278
2008年10月	99.2		95.9	18900	99.1		95.4	15464	100.3		99.1	3436
2008年11月	98.9		97.8	16817	98.9		98.3	13759	98.7		97.9	3058
2008年12月	95.9		95.5	19470	95.8		93.9	16109	96.9		99.1	3361
2009年01月	96.5		95.9	13223	96.5		93.7	10596	96.2		100.3	2627
2009年02月	94.9		96.2	13875	94.8		97.2	11037	95.2		94.4	2838
2009年03月	100.0		109.9	22395	100.3		109.7	17378	97.8		111.5	5017
2009年04月	93.6	▲ 10.1	95.9	16518	92.8	▲ 10.7	94.8	12918	97.4	▲ 6.9	98.5	3600
2009年05月	92.2	▲ 9.6	94.2	14989	91.3	▲ 10.5	92.5	11857	96.2	▲ 5.2	99.1	3132
2009年06月	92.6	▲ 9.8	94.5	19837	91.9	▲ 10.3	92.5	15873	95.9	▲ 7.3	100.9	3964
2009年07月	93.3	▲ 8.8	95.9	19594	92.5	▲ 9.4	93.0	15598	97.1	▲ 6.0	100.3	3996
2009年08月	92.5	▲ 9.2	97.7	15923	91.5	▲ 10.4	94.3	12630	97.3	▲ 3.7	104.1	3293
2009年09月	97.2	▲ 5.2	102.2	17939	97.0	▲ 5.5	101.2	14417	98.4	▲ 2.8	105.0	3522
2009年10月	90.7	▲ 8.7	93.0	17504	89.2	▲ 10.0	91.4	13833	97.9	▲ 2.4	99.1	3671
2009年11月	93.6	▲ 5.3	93.0	18218	92.2	▲ 6.7	91.4	14349	100.3	1.6	100.3	3869
2009年12月	92.4	▲ 3.7	95.9	19838	91.5	▲ 4.5	93.6	16016	98.0	1.2	99.1	3822
2010年01月	94.4	▲ 2.1	93.0	12896	93.2	▲ 3.4	90.8	10081	100.3	4.3	102.1	2815
2010年02月	93.6	▲ 1.4	98.2	15618	92.1	▲ 2.8	95.4	12168	101.0	6.1	103.5	3450
2010年03月	99.2	▲ 0.7	109.3	24171	98.8	▲ 1.5	109.9	18715	101.9	4.2	109.1	5456
2010年04月	93.5	▲ 0.0	94.9	18167	92.1	▲ 0.8	94.3	14124	100.8	3.5	97.3	4043
2010年05月	94.4	2.4	93.6	16098	93.2	2.0	92.5	12748	100.8	4.8	97.3	3350
2010年06月	93.5	1.0	94.2	19891	92.0	0.0	92.5	15973	101.9	6.3	101.5	3918
2010年07月	95.4	2.2	97.1	20889	93.8	1.4	95.4	16408	102.9	6.0	102.1	4481
2010年08月	94.8	2.5	98.4	18521	93.2	1.9	97.2	14933	103.7	6.6	101.6	3588
2010年09月	97.8	0.6	102.7	20844	96.9	▲ 0.0	101.2	16867	103.2	4.9	105.6	3977
2010年10月	94.1	3.8	93.5	18728	92.3	3.5	93.8	15124	104.6	6.8	94.4	3604
2010年11月	94.0	0.5	98.8	20036	92.6	0.4	97.8	15721	100.5	0.2	106.2	4315
2010年12月	95.6	3.5	98.8	22887	94.2	2.9	98.3	18576	103.4	5.4	101.1	4311
2011年01月	96.0	1.7	100.4	14416	94.5	1.3	98.3	11376	102.9	2.5	106.2	3040
2011年02月	94.0	0.5	97.7	15187	92.3	0.2	96.1	12008	103.7	2.7	100.3	3179
2011年03月	99.9	0.6	110.4	23006	98.7	▲ 0.1	109.9	18000	106.5	4.5	115.3	5006
2011年04月	93.7	0.2	95.9	16205	91.5	▲ 0.6	94.3	12929	104.9	4.0	99.1	3276
2011年05月	94.0	▲ 0.4	93.0	16223	92.0	▲ 1.2	92.0	13113	105.1	4.2	95.0	3110
2011年06月	93.4	▲ 0.1	94.7	19465	91.4	▲ 0.7	93.7	15993	105.7	3.7	97.3	3472
2011年07月	94.1	▲ 1.3	95.6	18367	92.4	▲ 1.5	95.4	15057	104.7	1.7	95.8	3310
2011年08月	95.0	0.3	97.7	17540	93.1	▲ 0.1	98.3	14212	106.2	2.4	94.4	3328
2011年09月	97.1	▲ 0.7	103.5	19714	95.9	▲ 1.1	104.1	16304	105.7	2.5	102.2	3410
2011年10月	93.7	▲ 0.5	95.9	17385	91.7	▲ 0.7	95.5	14388	106.0	1.4	94.4	2997
2011年11月	93.2	▲ 0.9	95.9	18527	91.3	▲ 1.4	95.6	15270	104.1	3.7	97.3	3257
2011年12月	93.9	▲ 1.8	98.8	22189	92.3	▲ 2.0	98.3	18476	104.3	0.9	96.8	3713
2012年01月	95.2	▲ 0.8	96.5	12949	93.5	▲ 1.0	96.5	10616	105.7	2.8	97.3	2333
2012年02月	93.1	▲ 1.0	97.7	15892	91.1	▲ 1.3	98.3	12925	104.6	0.9	94.4	2967
2012年03月	98.7	▲ 1.1	109.2	24150	97.7	▲ 1.1	109.9	19318	105.2	▲ 1.2	106.2	4832
2012年04月	91.9	▲ 1.9	93.0	16413	89.0	▲ 2.7	92.5	13039	106.8	1.9	96.2	3374
2012年05月	91.1	▲ 3.1	93.0	17222	88.5	▲ 3.8	92.0	14056	106.0	0.9	96.2	3166
2012年06月	92.4	▲ 1.1	95.3	18598	90.3	▲ 1.2	95.4	15363	105.5	▲ 0.2	93.2	3235
2012年07月	91.1	▲ 3.2	93.0	19484	88.8	▲ 3.8	92.5	16038	105.5	0.8	93.8	3446
2012年08月	91.7	▲ 3.5	94.7	17771	89.4	▲ 3.9	92.8	14723	105.8	▲ 0.3	99.1	3048
2012年09月	94.1	▲ 3.1	99.2	17701	92.7	▲ 3.3	101.2	14611	104.1	▲ 1.5	98.2	3090
2012年10月	91.3	▲ 2.5	92.7	18125	89.1	▲ 2.9	92.5	14952	105.3	▲ 0.7	91.4	3173
2012年11月	91.6	▲ 1.7	94.3	19586	89.3	▲ 2.2	94.3	16055	104.6	0.5	94.4	3531
2012年12月	92.7	▲ 1.2	98.8	21500	91.1	▲ 1.3	98.3	18023	104.0	▲ 0.2	99.1	3477
2013年01月	92.7	▲ 2.6	93.0	13461	90.5	▲ 3.2	95.4	10897	107.0	1.2	91.4	2564
2013年02月	91.6	▲ 1.7	94.7	15238	89.4	▲ 1.8	95.4	12195	104.8	0.1	91.4	3043
2013年03月	98.7	0.0	109.1	24929	97.4	▲ 0.3	109.9	19885	107.4	2.2	105.6	5044
2013年04月	93.7	2.0	97.1	17933	90.8	2.0	95.8	14105	108.0	1.1	99.7	3828
2013年05月	93.0	2.1	95.9	18250	90.1	1.7	95.4	14692	108.6	2.4	97.3	3558
2013年06月	92.3	▲ 0.1	98.2	19532	89.1	▲ 1.4	97.8	15884	110.9	5.1	99.7	3648
2013年07月	92.1	1.1	97.7	21700	89.3	0.6	97.2	17819	109.6	3.8	98.4	3881
2013年08月	93.6	2.0	98.8	19521	90.7	1.4	98.3	16200	111.1	5.0	98.5	3321
2013年09月	93.1	▲ 1.1	101.7	19323	90.8	▲ 2.1	103.0	16172	109.0	4.7	99.1	3151
2013年10月	89.4	▲ 2.1	93.0	15877	86.2	▲ 3.2	91.9	13043	108.2	2.7	94.6	2834
2013年11月	89.6	▲ 2.2	93.0	14577	86.3	▲ 3.4	92.5	11889	109.7	4.8	91.4	2688

	住宅総合				更地・建物付土地				マンション			
	不動産価格 指数 (住宅)	対前年同 月比(%)	中央値指 数	サンプル 数	不動産価格 指数 (住宅)	対前年同 月比(%)	中央値指 数	サンプル 数	不動産価格 指数 (住宅)	対前年同 月比(%)	中央値指 数	サンプル 数
2008年04月	103.7		103.5	820	103.8		103.7	669	102.8		105.4	151
2008年05月	97.2		97.1	844	96.6		97.6	741	104.3		94.7	103
2008年06月	95.3		97.4	960	94.9		94.8	845	101.4		107.6	115
2008年07月	98.1		97.4	1035	98.1		98.7	898	98.2		94.7	137
2008年08月	101.7		95.1	901	101.6		92.5	779	102.9		101.7	122
2008年09月	103.8		104.1	1001	104.0		105.9	869	101.3		97.4	132
2008年10月	99.0		102.3	1077	99.0		104.4	927	99.5		98.5	150
2008年11月	100.9		98.5	939	100.9		95.7	820	100.6		113.0	119
2008年12月	99.7		95.1	923	99.9		94.8	796	97.6		99.0	127
2009年01月	103.1		99.6	550	103.6		101.1	460	98.0		80.6	90
2009年02月	95.9		96.3	563	96.4		98.9	453	92.0		91.4	110
2009年03月	101.3		113.5	933	101.3		111.9	757	101.5		116.2	176
2009年04月	99.1	▲ 4.5	103.0	824	99.4	▲ 4.2	95.5	660	96.6	▲ 6.0	106.7	164
2009年05月	94.5	▲ 2.7	96.9	802	95.2	▲ 1.4	89.5	681	90.3	▲ 13.4	121.6	121
2009年06月	93.6	▲ 1.8	90.8	999	93.4	▲ 1.6	89.4	852	96.2	▲ 5.1	102.2	147
2009年07月	94.5	▲ 3.7	98.4	1017	94.2	▲ 4.0	97.3	865	96.8	▲ 1.4	99.5	152
2009年08月	96.1	▲ 5.5	98.5	796	96.1	▲ 5.4	95.0	685	96.3	▲ 6.4	107.6	111
2009年09月	100.0	▲ 3.7	99.6	877	100.5	▲ 3.4	100.4	749	94.8	▲ 6.5	115.6	128
2009年10月	87.5	▲ 11.6	90.2	1009	86.0	▲ 13.1	87.5	877	101.0	1.5	108.7	132
2009年11月	88.0	▲ 12.8	94.1	915	86.7	▲ 14.1	94.8	758	99.8	▲ 0.7	104.3	157
2009年12月	92.2	▲ 7.5	94.1	911	91.5	▲ 8.4	89.2	779	100.0	2.5	105.4	132
2010年01月	86.9	▲ 15.8	91.9	466	86.1	▲ 16.9	92.5	373	95.3	▲ 2.7	89.3	93
2010年02月	92.3	▲ 3.8	90.8	519	91.4	▲ 5.2	89.2	421	99.2	7.7	92.2	98
2010年03月	101.8	0.5	116.2	1047	101.9	0.6	117.2	870	101.1	▲ 0.4	105.4	177
2010年04月	103.0	4.0	109.5	884	103.6	4.2	116.0	722	96.9	0.3	86.5	162
2010年05月	99.8	5.6	102.1	840	100.0	5.0	105.9	710	98.0	8.5	93.1	130
2010年06月	89.8	▲ 4.1	90.8	954	88.7	▲ 5.0	89.8	807	100.0	4.0	91.4	147
2010年07月	92.5	▲ 2.1	91.9	1100	91.9	▲ 2.5	91.4	930	97.0	0.2	95.7	170
2010年08月	95.9	▲ 0.3	93.0	954	95.1	▲ 1.1	90.5	834	104.0	7.9	107.6	120
2010年09月	90.3	▲ 9.8	97.7	1136	89.1	▲ 11.4	93.7	980	101.5	7.1	121.0	156
2010年10月	92.0	5.2	100.2	1046	90.5	5.2	97.0	871	103.4	2.4	110.8	175
2010年11月	97.0	10.2	99.6	985	96.5	11.3	100.4	830	100.7	0.9	99.0	155
2010年12月	95.5	3.6	96.1	978	95.0	3.8	94.8	858	101.1	1.1	100.6	120
2011年01月	95.2	9.5	96.3	660	94.9	10.3	97.0	570	97.2	2.0	97.4	90
2011年02月	99.0	7.3	100.7	629	99.1	8.4	101.7	523	97.3	▲ 1.9	95.7	106
2011年03月	100.6	▲ 1.2	110.7	1043	100.2	▲ 1.7	111.5	858	104.9	3.7	118.3	185
2011年04月	88.2	▲ 14.4	88.6	886	86.3	▲ 16.7	88.3	744	106.8	10.2	97.4	142
2011年05月	91.9	▲ 7.9	92.8	868	90.4	▲ 9.6	92.5	716	105.9	8.1	91.4	152
2011年06月	93.1	3.7	97.4	962	91.6	3.3	94.8	810	103.9	3.9	107.6	152
2011年07月	91.3	▲ 1.2	96.7	982	89.7	▲ 2.4	92.5	844	106.3	9.5	104.3	138
2011年08月	96.3	0.5	94.1	854	94.7	▲ 0.4	93.7	748	111.1	6.9	104.3	106
2011年09月	92.7	2.7	94.1	1112	91.7	2.9	89.2	989	106.1	4.5	120.5	123
2011年10月	91.8	▲ 0.2	94.1	1075	90.6	0.1	94.8	949	106.6	3.1	96.8	126
2011年11月	92.1	▲ 5.0	94.1	1038	89.8	▲ 6.9	91.8	911	111.1	10.3	107.6	127
2011年12月	96.5	1.1	105.1	1082	95.7	0.8	107.4	946	109.1	7.9	87.1	136
2012年01月	92.0	▲ 3.3	91.3	528	90.0	▲ 5.2	89.2	455	112.2	15.4	92.7	73
2012年02月	89.1	▲ 10.0	89.0	676	86.8	▲ 12.5	85.9	573	109.4	12.5	97.9	103
2012年03月	104.5	3.9	109.0	1042	103.9	3.7	111.5	856	111.1	5.9	99.0	186
2012年04月	96.6	9.5	94.1	805	94.7	9.7	93.7	643	112.4	5.2	96.8	162
2012年05月	95.4	3.8	89.7	899	93.6	3.6	89.2	784	111.4	5.2	105.4	115
2012年06月	88.2	▲ 5.3	86.3	997	85.8	▲ 6.3	80.4	870	114.2	9.9	105.4	127
2012年07月	89.4	▲ 2.2	94.1	1015	86.9	▲ 3.1	91.9	882	114.7	8.0	110.8	133
2012年08月	95.0	▲ 1.4	94.6	994	93.3	▲ 1.5	95.9	862	113.2	1.9	91.4	132
2012年09月	94.3	1.7	90.8	919	91.9	0.2	89.2	814	123.0	15.9	107.4	105
2012年10月	96.0	4.6	88.6	988	93.9	3.7	89.2	842	116.7	9.4	90.4	146
2012年11月	88.6	▲ 3.9	87.5	1079	85.6	▲ 4.8	83.6	949	114.0	2.7	113.0	130
2012年12月	88.1	▲ 8.8	88.6	964	87.0	▲ 9.2	89.2	849	104.8	▲ 3.9	81.8	115
2013年01月	94.4	2.6	91.3	507	93.0	3.4	94.8	407	112.0	▲ 0.1	85.9	100
2013年02月	92.8	4.2	93.3	572	90.7	4.5	89.2	501	120.9	10.4	97.4	71
2013年03月	104.4	▲ 0.1	112.8	1012	102.3	▲ 1.5	108.2	843	123.9	11.5	126.9	169
2013年04月	102.7	6.3	109.4	830	100.7	6.4	104.8	688	116.3	3.5	125.9	142
2013年05月	92.7	▲ 2.9	84.1	862	90.2	▲ 3.6	81.9	747	115.3	3.5	96.8	115
2013年06月	100.3	13.8	97.4	999	97.9	14.0	97.0	871	124.1	8.7	100.9	128
2013年07月	96.1	7.5	97.4	1079	93.7	7.8	95.3	944	124.9	8.8	103.3	135
2013年08月	98.4	3.5	97.4	1029	94.8	1.6	95.1	901	130.6	15.4	99.0	128
2013年09月	96.9	2.8	106.3	1029	94.3	2.6	105.9	914	125.4	2.0	105.4	115
2013年10月	89.1	▲ 7.3	94.6	1000	85.7	▲ 8.7	93.7	881	121.6	4.3	115.1	119
2013年11月	91.2	3.0	97.4	848	87.0	1.7	89.6	734	125.9	10.4	110.2	114

2-2 東北地方

	住宅総合				更地・建物付土地				マンション			
	不動産価格 指数 (住宅)	対前年同 月比(%)	中央値指 数	サンプル 数	不動産価格 指数 (住宅)	対前年同 月比(%)	中央値指 数	サンプル 数	不動産価格 指数 (住宅)	対前年同 月比(%)	中央値指 数	サンプル 数
2008年04月	103.6		103.0	1312	103.6		103.2	1203	(103.9)		99.4	109
2008年05月	105.5		100.8	1433	105.6		100.1	1353	(105.0)		104.6	80
2008年06月	102.9		102.4	1548	103.0		102.6	1469	(101.1)		97.3	79
2008年07月	102.2		100.8	1707	101.9		101.0	1617	(108.9)		95.7	90
2008年08月	103.0		104.0	1497	102.9		103.9	1421	(105.4)		104.1	76
2008年09月	99.4		100.2	1601	99.3		100.0	1520	(102.4)		104.6	81
2008年10月	98.1		97.5	1681	98.1		97.7	1550	(99.1)		100.5	131
2008年11月	95.3		95.2	1453	95.0		94.3	1361	(102.0)		99.4	92
2008年12月	97.7		98.1	1787	97.9		97.7	1668	(93.8)		103.1	119
2009年01月	96.7		96.2	1117	96.8		97.7	1040	(96.6)		88.9	77
2009年02月	93.7		93.3	1209	93.9		93.1	1109	(89.9)		98.4	100
2009年03月	101.6		108.4	1695	102.1		108.6	1561	(92.0)		103.9	134
2009年04月	95.2	▲ 8.2	97.5	1344	95.4	▲ 8.0	95.8	1239	(92.0)	(▲11.4)	113.0	105
2009年05月	93.3	▲ 11.6	97.5	1221	93.3	▲ 11.7	94.5	1127	(93.8)	(▲10.7)	115.1	94
2009年06月	96.0	▲ 6.7	96.5	1622	96.0	▲ 6.8	95.7	1521	97.0	▲ 4.1	105.5	101
2009年07月	96.0	▲ 6.1	97.5	1656	96.4	▲ 5.5	97.7	1521	89.7	▲ 17.6	94.2	135
2009年08月	90.0	▲ 12.6	95.4	1299	90.0	▲ 12.6	96.2	1203	90.5	▲ 14.1	88.9	96
2009年09月	95.8	▲ 3.5	98.6	1510	96.1	▲ 3.2	99.3	1416	89.0	▲ 13.0	94.2	94
2009年10月	90.1	▲ 8.2	93.2	1475	89.6	▲ 8.6	92.3	1385	100.5	1.4	102.5	90
2009年11月	95.5	0.2	97.5	1561	95.0	0.0	96.7	1449	104.3	2.3	110.8	112
2009年12月	92.8	▲ 5.0	93.3	1687	92.6	▲ 5.4	94.1	1582	96.0	2.4	85.8	105
2010年01月	90.1	▲ 6.9	92.1	1045	89.8	▲ 7.2	92.3	970	96.3	▲ 0.3	81.6	75
2010年02月	91.0	▲ 2.8	96.3	1175	89.8	▲ 4.3	95.6	1087	106.6	18.6	99.4	88
2010年03月	98.9	▲ 2.6	108.4	1879	99.0	▲ 3.1	108.6	1703	97.6	6.1	116.1	176
2010年04月	96.5	1.3	102.5	1424	96.7	1.4	103.2	1313	92.1	0.1	91.0	111
2010年05月	92.8	▲ 0.5	94.3	1345	93.0	▲ 0.2	94.9	1246	89.0	▲ 5.1	85.8	99
2010年06月	95.9	▲ 0.1	97.5	1684	96.3	0.4	99.9	1564	87.5	▲ 9.7	81.1	120
2010年07月	92.5	▲ 3.7	93.2	1634	92.3	▲ 4.2	94.5	1517	95.3	6.2	79.1	117
2010年08月	89.3	▲ 0.8	93.6	1480	88.9	▲ 1.2	93.6	1382	97.6	7.8	91.3	98
2010年09月	93.9	▲ 2.0	99.6	1718	93.3	▲ 2.9	97.7	1610	105.2	18.1	109.9	108
2010年10月	91.6	1.7	95.4	1526	91.3	1.9	95.8	1419	97.8	▲ 2.7	88.9	107
2010年11月	89.5	▲ 6.4	93.2	1651	89.1	▲ 6.2	92.3	1532	94.0	▲ 9.9	107.8	119
2010年12月	92.6	▲ 0.1	101.4	1861	92.2	▲ 0.5	100.1	1754	103.0	7.2	110.9	107
2011年01月	90.0	▲ 0.1	92.1	807	89.9	0.1	92.3	742	91.6	▲ 4.8	90.0	65
2011年02月	87.5	▲ 3.8	82.0	713	86.7	▲ 3.5	81.5	655	105.6	▲ 1.0	91.6	58
2011年03月	94.4	▲ 4.5	98.6	1117	93.3	▲ 5.8	97.7	1045	(115.6)	(18.5)	127.1	72
2011年04月	92.5	▲ 4.1	103.0	1166	91.5	▲ 5.4	103.2	1063	(105.6)	(14.7)	104.6	103
2011年05月	91.9	▲ 0.9	95.4	1279	91.1	▲ 2.1	94.3	1182	(106.0)	(19.2)	93.1	97
2011年06月	92.5	▲ 3.6	95.4	1544	91.6	▲ 4.9	94.6	1456	(110.8)	(26.6)	113.1	88
2011年07月	91.6	▲ 0.9	92.1	1474	91.0	▲ 1.4	92.3	1376	(103.7)	(8.9)	93.1	98
2011年08月	94.4	5.7	100.8	1436	93.7	5.4	101.3	1353	(109.5)	(12.2)	93.1	83
2011年09月	94.7	0.9	103.0	1653	94.2	1.0	103.2	1565	(110.0)	(4.6)	101.0	88
2011年10月	90.1	▲ 1.6	87.4	1382	88.8	▲ 2.7	87.0	1310	(115.4)	(18.0)	87.4	72
2011年11月	89.9	0.5	91.0	1475	88.3	▲ 0.9	89.7	1371	(113.5)	(20.7)	105.6	104
2011年12月	91.8	▲ 1.0	95.7	1859	90.8	▲ 1.4	96.1	1742	(113.3)	(10.1)	88.9	117
2012年01月	90.6	0.6	97.7	931	88.9	▲ 1.1	97.7	865	(115.0)	(25.5)	116.7	66
2012年02月	95.5	9.1	107.3	1168	94.7	9.3	108.6	1074	(109.1)	(3.3)	94.2	94
2012年03月	100.6	6.6	116.9	1821	99.5	6.7	114.6	1666	(120.1)	(3.9)	120.3	155
2012年04月	96.4	4.2	103.9	1358	95.0	3.9	104.3	1263	(118.6)	(12.3)	97.3	95
2012年05月	96.3	4.8	101.3	1487	94.8	4.0	99.9	1381	(122.1)	(15.2)	101.9	106
2012年06月	95.2	3.0	106.5	1626	93.7	2.3	106.4	1527	(123.9)	(11.8)	115.1	99
2012年07月	92.6	1.0	97.5	1802	91.4	0.4	97.7	1699	(122.2)	(17.8)	98.4	103
2012年08月	95.2	0.8	107.3	1536	94.0	0.3	107.4	1462	(119.7)	(9.3)	109.6	74
2012年09月	96.5	1.9	103.0	1587	95.1	1.0	103.2	1473	(123.8)	(12.6)	98.4	114
2012年10月	94.0	4.3	97.5	1658	91.8	3.4	97.7	1572	136.3	18.1	124.5	86
2012年11月	93.8	4.4	98.0	1840	91.8	4.0	97.7	1721	134.6	18.7	109.9	119
2012年12月	94.7	3.2	104.0	1940	93.0	2.3	103.2	1831	134.0	18.3	127.7	109
2013年01月	100.2	10.7	103.0	1117	98.9	11.3	102.1	1041	129.7	12.8	114.1	76
2013年02月	93.4	▲ 2.2	101.4	1187	92.0	▲ 2.8	99.7	1119	132.8	21.8	119.8	68
2013年03月	106.6	5.9	117.0	1867	105.4	5.9	114.0	1720	(130.4)	(8.6)	130.8	147
2013年04月	104.1	8.0	108.4	1505	102.0	7.3	108.6	1376	141.6	19.4	113.0	129
2013年05月	102.6	6.5	106.7	1575	99.9	5.4	103.9	1456	146.0	19.6	146.5	119
2013年06月	94.9	▲ 0.4	105.1	1655	93.1	▲ 0.7	103.2	1530	136.6	10.3	115.1	125
2013年07月	95.6	3.3	105.1	1954	93.7	2.6	103.2	1835	139.3	14.0	121.4	119
2013年08月	95.5	0.3	103.0	1718	93.0	▲ 1.1	103.2	1633	153.9	28.5	123.5	85
2013年09月	96.1	▲ 0.4	108.4	1734	94.3	▲ 0.9	106.4	1642	148.4	19.8	125.0	92
2013年10月	97.1	3.2	104.9	1396	95.7	4.3	103.2	1299	132.4	▲ 2.9	123.5	97
2013年11月	94.1	0.3	108.4	1323	91.9	0.1	108.6	1237	141.6	5.2	142.8	86

※括弧内の数値については、サンプル数が少ないため、参考値としている。

	住宅総合				更地・建物付土地				マンション			
	不動産価格 指数 (住宅)	対前年同 月比(%)	中央値指 数	サンプ ル数	不動産価格 指数 (住宅)	対前年同 月比(%)	中央値指 数	サンプ ル数	不動産価格 指数 (住宅)	対前年同 月比(%)	中央値指 数	サンプ ル数
2008年04月	105.2		101.9	6359	105.2		101.9	4431	105.2		102.3	1928
2008年05月	103.1		101.1	6258	103.4		100.6	4556	101.6		97.6	1702
2008年06月	103.8		101.9	7045	103.7		101.9	5179	104.4		101.3	1866
2008年07月	103.4		101.6	7400	103.2		101.4	5411	104.7		101.3	1989
2008年08月	101.9		101.9	6388	102.2		101.9	4644	100.4		101.8	1744
2008年09月	104.0		101.5	6913	104.6		103.4	5031	100.6		97.6	1882
2008年10月	97.7		97.0	6881	97.1		97.4	4992	100.2		100.3	1889
2008年11月	98.2		97.8	6157	98.0		97.8	4448	99.3		99.3	1709
2008年12月	94.5		95.8	6945	94.1		94.4	5059	96.6		97.6	1886
2009年01月	93.6		95.4	4873	92.9		94.4	3386	95.8		99.5	1487
2009年02月	95.3		97.0	5362	95.6		97.4	3770	94.0		92.0	1592
2009年03月	99.4		107.2	9053	100.0		107.6	6183	97.2		109.2	2870
2009年04月	93.1	▲ 11.5	95.4	6191	91.8	▲ 12.8	94.4	4212	97.2	▲ 7.6	97.6	1979
2009年05月	91.9	▲ 10.8	96.6	5863	90.7	▲ 12.3	94.4	4128	95.9	▲ 5.6	96.7	1735
2009年06月	93.0	▲ 10.5	95.8	7806	92.4	▲ 10.9	94.4	5525	95.0	▲ 9.0	97.6	2281
2009年07月	93.2	▲ 9.9	97.0	7635	92.3	▲ 10.6	97.4	5385	96.5	▲ 7.8	96.7	2250
2009年08月	92.5	▲ 9.2	96.6	6133	90.9	▲ 11.1	94.4	4251	97.2	▲ 3.2	101.3	1882
2009年09月	98.3	▲ 5.5	101.7	6917	98.3	▲ 6.0	101.2	4870	98.1	▲ 2.5	102.7	2047
2009年10月	90.4	▲ 7.5	93.7	6835	88.4	▲ 9.0	93.6	4670	96.9	▲ 3.3	95.3	2165
2009年11月	94.4	▲ 3.9	95.8	6919	92.4	▲ 5.7	94.4	4741	101.0	1.7	97.4	2178
2009年12月	92.3	▲ 2.3	97.0	7544	91.0	▲ 3.2	95.5	5361	97.8	1.2	97.6	2183
2010年01月	94.8	1.2	92.9	5036	93.1	0.2	90.6	3448	100.1	4.5	99.9	1588
2010年02月	95.2	▲ 0.1	95.8	6274	93.5	▲ 2.2	96.1	4269	101.1	7.5	99.5	2005
2010年03月	100.3	0.9	105.6	9625	100.0	▲ 0.0	105.7	6541	102.0	4.9	106.9	3084
2010年04月	93.2	0.1	92.9	6944	90.9	▲ 1.0	92.0	4688	101.2	4.1	93.0	2256
2010年05月	96.7	5.2	93.7	6151	95.2	4.9	93.6	4280	102.0	6.4	97.2	1871
2010年06月	95.3	2.5	97.0	7554	93.2	0.9	94.4	5333	102.8	8.2	101.3	2221
2010年07月	95.7	2.7	97.8	8074	93.1	0.9	94.4	5594	103.7	7.4	102.3	2480
2010年08月	96.5	4.3	99.0	7019	94.4	3.9	97.4	5054	104.3	7.3	102.3	1965
2010年09月	99.3	1.1	102.4	7823	98.5	0.2	101.9	5598	102.8	4.8	102.3	2225
2010年10月	95.4	5.5	97.8	7002	92.9	5.1	97.4	5078	105.2	8.5	97.6	1924
2010年11月	95.9	1.5	101.1	7798	94.8	2.6	96.6	5279	98.9	▲ 2.2	108.8	2519
2010年12月	96.8	4.8	99.9	8621	94.7	4.0	98.1	6192	104.0	6.4	100.4	2429
2011年01月	98.2	3.6	102.7	5693	96.8	4.0	100.0	3918	102.4	2.3	107.9	1775
2011年02月	96.3	1.2	99.9	5865	94.4	1.0	100.0	4051	104.1	3.0	99.5	1814
2011年03月	102.0	1.6	109.2	8927	101.0	1.1	108.5	6136	105.8	3.7	110.6	2791
2011年04月	96.1	3.1	97.8	5946	93.6	3.0	98.1	4193	104.8	3.6	97.6	1753
2011年05月	95.4	▲ 1.3	97.8	5730	93.0	▲ 2.3	97.4	4081	104.2	2.1	95.3	1649
2011年06月	95.2	▲ 0.1	97.7	7035	92.9	▲ 0.3	96.3	5186	104.9	2.1	96.7	1849
2011年07月	95.7	0.0	99.0	6616	93.5	0.5	100.0	4812	104.8	1.1	93.0	1804
2011年08月	96.1	▲ 0.4	101.1	6358	94.0	▲ 0.5	101.2	4618	104.5	0.2	99.5	1740
2011年09月	99.3	▲ 0.0	103.9	7262	97.9	▲ 0.6	104.9	5339	105.8	2.8	99.9	1923
2011年10月	96.1	0.7	97.7	6285	93.9	1.1	97.4	4657	105.5	0.3	93.3	1628
2011年11月	95.1	▲ 0.9	101.1	6802	93.4	▲ 1.5	101.2	5031	101.9	3.0	92.3	1771
2011年12月	95.3	▲ 1.6	101.1	8133	93.4	▲ 1.3	100.0	6057	103.1	▲ 0.9	100.2	2076
2012年01月	96.7	▲ 1.5	95.8	4814	94.6	▲ 2.2	94.4	3530	105.6	3.1	92.0	1284
2012年02月	93.0	▲ 3.4	96.1	5961	90.5	▲ 4.2	94.4	4352	103.1	▲ 0.9	92.5	1609
2012年03月	99.4	▲ 2.6	104.7	9205	98.4	▲ 2.6	101.9	6513	103.3	▲ 2.4	106.9	2692
2012年04月	91.8	▲ 4.5	93.7	5941	87.9	▲ 6.0	94.4	4131	105.4	0.6	94.8	1810
2012年05月	92.2	▲ 3.3	93.7	6177	89.3	▲ 4.0	92.5	4460	103.5	▲ 0.6	95.2	1717
2012年06月	95.2	▲ 0.0	96.9	6765	93.1	0.2	94.6	5012	103.5	▲ 1.4	92.0	1753
2012年07月	91.1	▲ 4.8	93.7	7223	87.8	▲ 6.1	92.5	5314	104.4	▲ 0.4	94.4	1909
2012年08月	92.5	▲ 3.8	97.0	6392	89.4	▲ 4.8	95.8	4690	104.8	0.3	96.7	1702
2012年09月	95.9	▲ 3.4	101.5	6630	94.8	▲ 3.2	101.2	4874	101.5	▲ 4.0	97.6	1756
2012年10月	92.4	▲ 3.8	97.8	6462	90.1	▲ 4.1	98.1	4779	102.9	▲ 2.4	92.0	1683
2012年11月	92.4	▲ 2.8	95.4	7218	90.2	▲ 3.5	94.4	5263	101.0	▲ 0.8	93.0	1955
2012年12月	94.4	▲ 0.9	99.9	7848	92.7	▲ 0.8	98.1	5842	101.9	▲ 1.2	96.9	2006
2013年01月	93.6	▲ 3.3	95.0	4994	90.8	▲ 4.0	97.2	3608	105.2	▲ 0.4	88.3	1386
2013年02月	93.0	0.1	93.7	5775	90.8	0.4	96.3	4035	102.1	▲ 1.0	87.4	1740
2013年03月	99.0	▲ 0.4	103.5	9790	97.8	▲ 0.7	104.9	6934	104.1	0.8	100.4	2856
2013年04月	94.5	3.0	97.0	6767	91.4	3.9	95.4	4660	104.9	▲ 0.5	94.8	2107
2013年05月	93.7	1.6	93.7	6855	90.2	0.9	92.5	4883	106.0	2.4	93.0	1972
2013年06月	92.9	▲ 2.4	97.8	7499	88.9	▲ 4.5	97.4	5454	107.8	4.2	94.4	2045
2013年07月	92.6	1.6	97.8	7888	89.1	1.5	97.4	5718	106.6	2.1	93.3	2170
2013年08月	95.3	3.0	99.9	7209	91.9	2.8	99.3	5299	108.2	3.2	95.3	1910
2013年09月	94.0	▲ 2.0	101.9	7143	91.4	▲ 3.6	101.9	5365	106.4	4.8	93.4	1778
2013年10月	91.1	▲ 1.5	95.0	5654	86.8	▲ 3.7	95.1	4067	107.1	4.0	92.0	1587
2013年11月	92.3	▲ 0.1	94.4	5386	88.5	▲ 1.9	94.4	3920	107.3	6.2	88.1	1466

	住宅総合				更地・建物付土地				マンション			
	不動産価格 指数 (住宅)	対前年同 月比(%)	中央値指 数	サンプ ル数	不動産価格 指数 (住宅)	対前年同 月比(%)	中央値指 数	サンプ ル数	不動産価格 指数 (住宅)	対前年同 月比(%)	中央値指 数	サンプ ル数
2008年04月	100.8		97.9	431	101.0		97.8	415	(93.3)		113.7	16
2008年05月	102.6		111.9	454	102.8		112.2	436	(93.0)		89.6	18
2008年06月	105.8		105.7	504	105.5		103.2	477	(114.9)		108.2	27
2008年07月	99.4		98.3	559	99.5		97.8	542	(97.5)		131.9	17
2008年08月	103.9		102.8	496	104.1		102.7	476	(95.4)		98.7	20
2008年09月	97.6		97.9	447	97.4		97.6	431	(103.1)		152.3	16
2008年10月	105.8		107.4	523	105.8		107.6	507	(105.0)		59.1	16
2008年11月	94.8		97.9	419	94.8		98.4	397	(96.0)		64.8	22
2008年12月	96.7		90.0	567	96.8		88.8	547	(95.7)		151.9	20
2009年01月	101.9		95.9	351	101.9		95.5	340	(103.7)		103.1	11
2009年02月	96.2		96.7	333	96.2		97.8	321	(101.5)		75.9	12
2009年03月	94.4		97.9	580	94.3		100.4	560	(100.9)		50.9	20
2009年04月	97.5	▲ 3.3	100.0	414	97.4	▲ 3.6	97.8	392	(98.7)	(5.8)	131.9	22
2009年05月	97.6	▲ 4.9	102.3	378	97.2	▲ 5.5	97.8	361	(105.5)	(13.5)	150.0	17
2009年06月	86.9	▲ 17.9	88.1	480	85.9	▲ 18.5	87.6	457	(100.2)	(▲12.8)	159.1	23
2009年07月	95.2	▲ 4.2	93.4	490	95.5	▲ 4.0	92.9	467	(88.1)	(▲9.6)	102.8	23
2009年08月	95.4	▲ 8.1	101.0	376	95.7	▲ 8.1	97.8	354	(91.6)	(▲4.0)	185.5	22
2009年09月	97.0	▲ 0.6	95.7	412	96.7	▲ 0.8	93.9	388	(103.9)	(.8)	127.3	24
2009年10月	101.1	▲ 4.4	97.9	405	101.8	▲ 3.7	97.2	377	(90.9)	(▲13.5)	106.2	28
2009年11月	89.8	▲ 5.3	90.7	432	89.6	▲ 5.5	91.0	411	(94.1)	(▲2.1)	70.9	21
2009年12月	87.9	▲ 9.1	78.3	479	86.6	▲ 10.4	77.2	461	(103.5)	(8.2)	180.5	18
2010年01月	90.7	▲ 11.0	84.2	297	90.9	▲ 10.8	87.8	286	(83.5)	(▲19.5)	46.5	11
2010年02月	87.2	▲ 9.4	84.6	337	87.1	▲ 9.5	84.6	323	(89.8)	(▲11.5)	81.2	14
2010年03月	90.4	▲ 4.3	97.9	507	89.7	▲ 4.9	97.8	481	(111.1)	(10.1)	95.5	26
2010年04月	87.1	▲ 10.6	92.5	434	87.2	▲ 10.5	90.4	403	(86.4)	(▲12.4)	116.4	31
2010年05月	84.5	▲ 13.3	92.4	380	85.2	▲ 12.3	92.4	370	(73.5)	(▲30.3)	125.0	10
2010年06月	87.6	0.9	96.0	511	87.4	1.7	95.9	486	(90.4)	(▲9.7)	127.3	25
2010年07月	90.5	▲ 4.9	92.9	520	90.5	▲ 5.3	92.0	486	(92.0)	(4.4)	94.6	34
2010年08月	91.4	▲ 4.2	95.9	470	90.8	▲ 5.1	92.9	444	(100.9)	(10.1)	172.3	26
2010年09月	88.8	▲ 8.4	91.7	525	88.4	▲ 8.6	88.6	497	(101.3)	(▲2.5)	136.4	28
2010年10月	88.4	▲ 12.6	97.9	469	88.0	▲ 13.6	95.2	446	(94.4)	(3.9)	150.9	23
2010年11月	85.0	▲ 5.3	87.8	434	84.9	▲ 5.2	87.8	410	(86.9)	(▲7.7)	80.5	24
2010年12月	85.2	▲ 3.1	89.4	594	84.9	▲ 2.0	89.1	562	(90.2)	(▲12.9)	99.6	32
2011年01月	86.8	▲ 4.3	89.4	363	85.7	▲ 5.8	88.1	344	(105.9)	(26.8)	134.6	19
2011年02月	89.9	3.1	98.7	361	89.7	3.0	97.8	343	(93.9)	(4.5)	110.9	18
2011年03月	88.8	▲ 1.8	94.6	550	88.6	▲ 1.2	92.6	526	(93.6)	(▲15.7)	128.7	24
2011年04月	81.7	▲ 6.2	86.2	370	78.4	▲ 10.1	85.1	354	(120.6)	(39.5)	97.8	16
2011年05月	85.6	1.3	86.1	407	84.2	▲ 1.2	85.8	396	(118.5)	(61.3)	113.7	11
2011年06月	81.4	▲ 7.1	84.6	465	80.6	▲ 7.8	84.2	446	(100.1)	(10.6)	89.1	19
2011年07月	86.3	▲ 4.7	86.1	477	84.7	▲ 6.4	85.1	457	(123.2)	(34.0)	121.7	20
2011年08月	84.5	▲ 7.5	80.7	439	84.2	▲ 7.3	83.2	421	(96.5)	(▲4.3)	56.1	18
2011年09月	87.6	▲ 1.3	89.7	473	87.4	▲ 1.1	89.7	456	(93.3)	(▲7.9)	95.5	17
2011年10月	88.0	▲ 0.4	90.4	431	87.8	▲ 0.2	88.5	413	(94.7)	(0.3)	106.8	18
2011年11月	83.4	▲ 1.9	88.0	426	82.6	▲ 2.8	87.8	409	(107.4)	(23.7)	99.1	17
2011年12月	84.6	▲ 0.7	83.2	564	84.6	▲ 0.4	83.2	532	(85.8)	(▲4.8)	59.6	32
2012年01月	81.2	▲ 6.4	83.2	299	79.3	▲ 7.5	82.9	288	(116.8)	(10.3)	94.3	11
2012年02月	79.9	▲ 11.2	85.6	328	79.2	▲ 11.7	85.6	306	(96.5)	(2.8)	81.4	22
2012年03月	87.1	▲ 1.9	107.2	591	85.7	▲ 3.3	101.7	537	(97.5)	(4.2)	220.0	54
2012年04月	82.6	1.0	86.1	416	81.9	4.4	85.8	396	(101.1)	(▲16.1)	100.5	20
2012年05月	83.6	▲ 2.3	95.9	453	82.1	▲ 2.5	94.8	437	(115.2)	(▲2.9)	100.0	16
2012年06月	81.5	0.2	86.1	443	81.0	0.5	85.3	426	(98.6)	(▲1.5)	107.3	17
2012年07月	82.8	▲ 4.1	91.4	468	82.2	▲ 2.9	90.7	462	(97.7)	(▲20.7)	153.7	6
2012年08月	86.6	2.4	90.0	470	85.4	1.4	90.0	453	(123.9)	(28.4)	82.7	17
2012年09月	83.7	▲ 4.5	92.8	402	82.7	▲ 5.4	90.0	381	(100.1)	(7.3)	176.4	21
2012年10月	80.3	▲ 8.8	83.2	515	79.0	▲ 10.0	83.0	488	(102.2)	(7.9)	98.2	27
2012年11月	76.7	▲ 8.0	78.2	460	75.0	▲ 9.1	75.8	438	(100.8)	(▲6.1)	113.7	22
2012年12月	78.6	▲ 7.1	84.0	536	77.3	▲ 8.6	83.2	516	(110.1)	(28.3)	124.8	20
2013年01月	92.5	13.8	97.8	299	91.8	15.8	96.9	291	(131.4)	(12.5)	100.0	8
2013年02月	75.8	▲ 5.1	79.2	324	74.1	▲ 6.3	79.2	312	(115.2)	(19.3)	73.2	12
2013年03月	84.9	▲ 2.5	92.9	535	83.3	▲ 2.8	90.0	498	(106.9)	(9.6)	181.9	37
2013年04月	90.1	9.1	94.1	404	88.9	8.6	93.4	389	(120.0)	(18.6)	109.1	15
2013年05月	83.9	0.3	92.0	437	83.0	1.1	92.9	423	(108.8)	(▲5.5)	43.2	14
2013年06月	83.9	2.9	84.4	430	82.6	1.9	84.1	411	(127.6)	(29.5)	98.2	19
2013年07月	77.7	▲ 6.1	84.5	592	76.0	▲ 7.5	85.0	578	(147.9)	(51.5)	74.1	14
2013年08月	76.1	▲ 12.1	89.7	437	73.2	▲ 14.3	88.1	418	(143.9)	(16.1)	131.9	19
2013年09月	81.6	▲ 2.5	95.8	470	80.6	▲ 2.5	95.3	455	(111.2)	(11.1)	131.9	15
2013年10月	85.8	6.9	96.0	402	84.9	7.5	94.5	376	(107.2)	(4.9)	106.4	26
2013年11月	81.0	5.7	88.1	341	80.8	7.7	88.1	325	(88.2)	(▲12.5)	89.6	16

※括弧内の数値については、サンプル数が少ないため、参考値としている。

2-5 中部地方

	住宅総合				更地・建物付土地				マンション			
	不動産価格指数 (住宅)	対前年同 月比(%)	中央値指 数	サンプル 数	不動産価格指数 (住宅)	対前年同 月比(%)	中央値指 数	サンプル 数	不動産価格指数 (住宅)	対前年同 月比(%)	中央値指 数	サンプル 数
2008年04月	101.1		100.0	2026	101.0		101.3	1766	103.0		105.0	260
2008年05月	105.7		100.0	2192	106.1		100.3	1978	98.7		90.4	214
2008年06月	105.1		105.9	2340	105.5		106.5	2108	100.1		105.4	232
2008年07月	102.9		103.0	2425	102.8		101.4	2191	104.3		108.5	234
2008年08月	100.8		104.7	2361	100.7		104.8	2133	103.2		98.7	228
2008年09月	101.2		100.9	2206	101.4		104.2	2005	97.2		88.9	201
2008年10月	103.1		100.8	2368	103.3		100.2	2159	99.8		102.4	209
2008年11月	99.0		100.0	2121	99.1		101.4	1912	96.9		90.4	209
2008年12月	93.9		93.6	2449	93.6		90.1	2237	98.2		102.4	212
2009年01月	98.0		95.3	1701	97.9		96.6	1506	98.9		96.4	195
2009年02月	91.2		92.9	1678	90.4		92.5	1495	100.1		96.4	183
2009年03月	98.2		102.8	2626	98.1		100.8	2268	99.5		115.1	358
2009年04月	92.6	▲ 8.4	92.9	1919	92.2	▲ 8.6	91.6	1685	97.5	▲ 5.3	99.0	234
2009年05月	93.1	▲ 11.9	92.4	1703	93.3	▲ 12.1	91.9	1516	91.2	▲ 7.6	94.1	187
2009年06月	91.8	▲ 12.7	93.0	2330	91.5	▲ 13.2	90.4	2093	95.7	▲ 4.4	94.1	237
2009年07月	92.8	▲ 9.9	94.0	2263	92.2	▲ 10.3	91.8	1992	99.2	▲ 4.9	105.2	271
2009年08月	93.5	▲ 7.3	97.1	1904	92.9	▲ 7.7	95.7	1712	101.6	▲ 1.5	113.0	192
2009年09月	96.4	▲ 4.8	100.0	2171	95.8	▲ 5.5	98.0	1963	105.7	8.7	106.2	208
2009年10月	90.7	▲ 12.1	94.0	1974	89.7	▲ 13.2	90.5	1752	102.7	3.0	99.8	222
2009年11月	89.8	▲ 9.3	93.0	2229	89.1	▲ 10.1	90.1	1981	99.1	2.3	103.9	248
2009年12月	89.6	▲ 4.5	92.8	2361	89.0	▲ 5.0	92.9	2137	100.6	2.4	90.3	224
2010年01月	97.1	▲ 0.8	94.2	1554	96.7	▲ 1.2	92.9	1341	102.3	3.4	103.3	213
2010年02月	89.4	▲ 2.0	92.1	1834	88.5	▲ 2.2	92.1	1632	102.1	2.0	97.9	202
2010年03月	95.4	▲ 2.9	102.5	2988	94.8	▲ 3.4	101.4	2614	104.2	4.8	105.4	374
2010年04月	92.4	▲ 0.3	94.2	2293	91.2	▲ 1.1	92.9	1989	102.1	4.7	105.4	304
2010年05月	91.2	▲ 2.1	93.0	1934	90.5	▲ 3.0	90.1	1713	99.9	9.5	97.9	221
2010年06月	88.6	▲ 3.4	88.3	2343	87.8	▲ 4.0	85.9	2148	102.0	6.6	105.4	195
2010年07月	93.6	0.9	97.1	2490	92.9	0.7	96.7	2205	102.7	3.5	109.2	285
2010年08月	92.5	▲ 1.0	96.2	2244	91.5	▲ 1.5	94.6	2009	107.7	6.0	103.9	235
2010年09月	94.7	▲ 1.7	96.1	2578	94.2	▲ 1.6	95.7	2315	103.1	▲ 2.4	103.8	263
2010年10月	91.2	0.6	92.4	2311	90.4	0.7	90.1	2072	104.7	1.9	98.6	239
2010年11月	89.8	▲ 0.0	94.2	2442	88.6	▲ 0.6	92.5	2179	105.7	6.7	105.4	263
2010年12月	91.9	2.6	93.6	2961	91.0	2.3	90.9	2680	106.2	5.6	103.9	281
2011年01月	91.4	▲ 5.9	94.2	1848	90.1	▲ 6.9	92.9	1649	106.6	4.2	106.2	199
2011年02月	89.3	▲ 0.0	88.5	2104	88.7	0.3	89.0	1891	98.2	▲ 3.9	95.6	213
2011年03月	95.0	▲ 0.4	95.9	3081	94.3	▲ 0.5	95.7	2714	106.0	1.8	103.9	367
2011年04月	90.1	▲ 2.4	91.2	2115	88.9	▲ 2.5	89.2	1885	104.9	2.8	110.3	230
2011年05月	93.5	2.6	94.2	2183	92.3	2.1	92.9	1962	110.9	11.0	113.0	221
2011年06月	93.5	5.5	95.3	2594	92.6	5.5	95.7	2352	108.4	6.3	95.6	242
2011年07月	90.2	▲ 3.6	94.2	2399	89.1	▲ 4.1	92.9	2149	106.4	3.6	98.6	250
2011年08月	93.7	1.3	101.2	2300	92.8	1.4	101.4	2046	106.6	▲ 1.0	106.2	254
2011年09月	94.6	▲ 0.1	100.0	2547	93.7	▲ 0.6	100.2	2328	109.2	5.9	97.9	219
2011年10月	89.8	▲ 1.5	92.5	2248	88.8	▲ 1.8	90.1	2050	106.7	2.0	95.4	198
2011年11月	88.5	▲ 1.4	91.8	2393	87.2	▲ 1.7	90.1	2146	107.6	1.9	98.8	247
2011年12月	90.8	▲ 1.2	94.2	2943	89.8	▲ 1.3	92.9	2669	107.3	1.1	101.7	274
2012年01月	91.9	0.6	93.5	1674	91.1	1.1	91.0	1503	103.8	▲ 2.6	101.7	171
2012年02月	91.5	2.4	94.2	2156	90.2	1.6	94.6	1943	109.2	11.2	97.9	213
2012年03月	95.8	0.8	100.0	3031	95.2	0.9	101.4	2759	106.4	0.3	106.6	272
2012年04月	89.3	▲ 0.9	92.6	2065	87.3	▲ 1.8	90.1	1844	109.7	4.6	103.2	221
2012年05月	89.5	▲ 4.3	89.8	2136	88.1	▲ 4.6	89.0	1949	109.3	▲ 1.4	94.9	187
2012年06月	88.6	▲ 5.2	93.7	2421	87.8	▲ 5.2	94.5	2202	102.1	▲ 5.8	88.9	219
2012年07月	88.1	▲ 2.3	94.2	2418	87.1	▲ 2.3	92.9	2174	103.3	▲ 3.0	95.1	244
2012年08月	88.0	▲ 6.1	93.0	2366	86.9	▲ 6.3	92.9	2174	103.6	▲ 2.8	91.3	192
2012年09月	90.3	▲ 4.5	94.2	2302	89.5	▲ 4.4	94.2	2102	104.3	▲ 4.5	100.0	200
2012年10月	86.6	▲ 3.5	91.2	2250	85.4	▲ 3.8	89.1	2039	106.1	▲ 0.6	95.6	211
2012年11月	91.2	3.1	94.1	2403	90.1	3.3	92.4	2192	110.1	2.3	97.0	211
2012年12月	88.2	▲ 2.9	94.2	2834	87.1	▲ 3.0	92.9	2616	105.7	▲ 1.5	104.7	218
2013年01月	91.5	▲ 0.5	91.8	1682	90.2	▲ 1.0	91.0	1503	111.9	7.8	90.4	179
2013年02月	89.6	▲ 2.1	94.2	1958	88.3	▲ 2.1	92.9	1747	107.8	▲ 1.3	96.4	211
2013年03月	95.7	▲ 0.1	101.2	3201	94.5	▲ 0.7	101.4	2841	114.2	7.3	103.9	360
2013年04月	92.8	3.9	91.2	2105	91.0	4.2	90.1	1855	114.1	4.0	98.6	250
2013年05月	87.9	▲ 1.8	96.2	2256	86.3	▲ 2.1	92.9	2049	108.8	▲ 0.5	113.0	207
2013年06月	91.2	2.9	94.2	2476	89.7	2.1	94.3	2261	113.5	11.2	104.7	215
2013年07月	89.4	1.5	100.0	2847	88.2	1.3	98.5	2596	107.2	3.8	99.4	251
2013年08月	88.6	0.7	98.8	2534	87.1	0.2	98.5	2336	115.5	11.5	96.4	198
2013年09月	87.7	▲ 2.9	100.0	2466	86.5	▲ 3.4	98.5	2265	107.4	2.9	109.2	201
2013年10月	86.2	▲ 0.5	89.1	2007	84.6	▲ 0.9	89.0	1831	112.2	5.8	88.5	176
2013年11月	82.9	▲ 9.1	88.9	1751	80.8	▲ 10.3	89.0	1563	113.8	3.3	98.8	188

	住宅総合				更地・建物付土地				マンション			
	不動産価格指数 (住宅)	対前年同 月比(%)	中央値指 数	サンプル 数	不動産価格指数 (住宅)	対前年同 月比(%)	中央値指 数	サンプル 数	不動産価格指数 (住宅)	対前年同 月比(%)	中央値指 数	サンプル 数
2008年04月	103.0		98.8	3040	102.9		99.0	2314	103.6		100.8	726
2008年05月	97.7		95.7	2949	97.0		91.8	2317	102.0		100.2	632
2008年06月	100.0		97.7	3256	99.8		97.8	2560	101.6		97.8	696
2008年07月	100.8		102.3	3391	100.7		104.2	2648	101.3		96.5	743
2008年08月	101.2		103.3	3126	101.2		105.1	2456	101.9		102.4	670
2008年09月	101.7		102.8	3237	101.7		104.7	2588	102.0		99.8	649
2008年10月	101.2		99.0	3156	101.2		98.7	2440	101.5		96.5	716
2008年11月	101.2		102.3	2955	101.9		102.4	2313	96.2		96.0	642
2008年12月	98.5		100.8	3514	98.5		101.0	2805	97.8		99.2	709
2009年01月	98.9		98.3	2354	99.2		94.1	1791	97.1		106.6	563
2009年02月	94.5		95.6	2455	94.3		96.4	1838	95.9		97.8	617
2009年03月	101.3		103.3	4091	101.6		104.7	3043	99.2		106.6	1048
2009年04月	92.9	▲ 9.8	93.0	3144	92.0	▲ 10.6	91.8	2351	98.0	▲ 5.3	97.7	793
2009年05月	91.4	▲ 6.5	87.8	2641	89.9	▲ 7.4	85.0	1966	99.1	▲ 2.8	98.5	675
2009年06月	91.1	▲ 8.9	88.9	3475	90.0	▲ 9.8	85.9	2649	98.0	▲ 3.6	94.1	826
2009年07月	93.0	▲ 7.7	93.0	3447	92.1	▲ 8.5	91.0	2584	98.2	▲ 3.0	97.1	863
2009年08月	90.1	▲ 11.0	92.3	2848	88.9	▲ 12.2	90.9	2151	96.8	▲ 5.1	101.2	697
2009年09月	95.3	▲ 6.3	98.2	3293	94.9	▲ 6.7	95.7	2562	98.2	▲ 3.8	105.9	731
2009年10月	91.1	▲ 10.0	94.0	3053	89.9	▲ 11.1	91.8	2301	98.4	▲ 3.0	99.8	752
2009年11月	95.1	▲ 6.1	93.5	3365	94.6	▲ 7.2	91.8	2496	98.0	1.9	101.2	869
2009年12月	93.9	▲ 4.6	98.2	3588	93.5	▲ 5.1	96.7	2752	97.8	0.0	101.2	836
2010年01月	94.3	▲ 4.6	92.0	2378	93.3	▲ 6.0	86.3	1773	99.9	2.9	104.5	605
2010年02月	94.1	▲ 0.5	93.0	2908	93.4	▲ 0.9	91.8	2170	98.7	3.0	101.2	738
2010年03月	99.0	▲ 2.3	103.3	4334	98.7	▲ 2.9	101.0	3204	101.3	2.1	105.6	1130
2010年04月	92.8	▲ 0.1	89.5	3286	91.8	▲ 0.3	90.9	2457	98.9	0.9	97.1	829
2010年05月	90.7	▲ 0.7	92.5	2895	89.6	▲ 0.3	90.9	2188	97.3	▲ 1.8	93.1	707
2010年06月	90.5	▲ 0.7	90.1	3574	89.2	▲ 0.9	87.2	2717	98.3	0.3	99.8	857
2010年07月	95.7	2.9	93.0	3652	95.1	3.3	91.4	2734	99.4	1.3	94.4	918
2010年08月	93.8	4.1	98.2	3273	93.0	4.6	96.4	2481	99.2	2.5	98.1	792
2010年09月	99.1	4.0	103.3	3728	98.6	4.0	104.7	2883	103.0	4.9	104.2	845
2010年10月	96.1	5.4	91.5	3394	95.2	5.9	93.2	2581	102.3	4.0	91.1	813
2010年11月	91.7	▲ 3.5	95.6	3542	89.6	▲ 5.2	96.4	2670	104.0	6.1	94.4	872
2010年12月	94.6	0.8	97.7	4185	94.2	0.7	99.3	3237	98.2	0.5	95.8	948
2011年01月	94.4	0.1	93.0	2620	93.0	▲ 0.3	91.6	1960	103.2	3.3	101.2	660
2011年02月	91.6	▲ 2.6	93.0	2890	90.0	▲ 3.7	91.8	2182	101.7	3.0	97.8	708
2011年03月	98.4	▲ 0.5	102.3	4499	97.5	▲ 1.2	100.1	3355	105.5	4.2	111.3	1144
2011年04月	92.6	▲ 0.2	93.0	2997	90.5	▲ 1.4	90.9	2272	105.2	6.4	101.8	725
2011年05月	93.3	2.9	92.0	3005	91.7	2.3	89.5	2323	103.2	6.1	101.2	682
2011年06月	91.4	1.0	90.9	3579	89.1	▲ 0.1	89.1	2792	104.6	6.4	96.5	787
2011年07月	93.4	▲ 2.4	97.1	3324	92.3	▲ 3.0	92.3	2604	101.2	1.7	96.1	720
2011年08月	95.0	1.2	92.0	3252	92.9	▲ 0.0	91.8	2447	107.6	8.5	98.1	805
2011年09月	96.2	▲ 2.9	100.2	3525	95.4	▲ 3.3	97.1	2771	102.7	▲ 0.3	99.8	754
2011年10月	91.4	▲ 4.8	94.6	3068	89.4	▲ 6.1	93.2	2382	104.7	2.3	94.4	686
2011年11月	93.3	1.7	93.0	3448	91.4	2.0	91.8	2738	105.3	1.2	101.2	710
2011年12月	92.4	▲ 2.3	98.2	3951	91.0	▲ 3.3	95.5	3191	103.4	5.2	98.1	760
2012年01月	97.2	3.0	98.2	2390	96.4	3.7	94.1	1876	103.0	▲ 0.2	97.8	514
2012年02月	95.3	4.1	95.6	2962	93.6	4.0	93.2	2312	105.7	4.0	99.8	650
2012年03月	98.3	▲ 0.2	103.9	4553	97.0	▲ 0.5	104.7	3544	108.0	2.3	106.6	1009
2012年04月	92.2	▲ 0.5	94.9	3094	89.6	▲ 0.9	91.8	2353	107.6	2.3	99.8	741
2012年05月	88.2	▲ 5.5	89.6	3201	85.2	▲ 7.1	87.2	2466	108.0	4.7	97.8	735
2012年06月	88.1	▲ 3.6	89.0	3315	85.4	▲ 4.2	85.7	2623	106.0	1.4	95.8	692
2012年07月	92.1	▲ 1.4	92.0	3337	90.8	▲ 1.7	91.8	2623	102.9	1.7	91.1	714
2012年08月	91.0	▲ 4.1	93.2	3136	89.0	▲ 4.2	90.9	2471	104.4	▲ 3.0	96.5	665
2012年09月	91.5	▲ 4.9	94.9	3146	89.6	▲ 6.1	91.8	2538	107.4	4.5	99.4	608
2012年10月	90.9	▲ 0.6	92.0	3266	88.9	▲ 0.6	90.9	2539	105.1	0.4	91.1	727
2012年11月	90.9	▲ 2.5	93.0	3472	88.4	▲ 3.3	90.9	2725	107.1	1.7	96.3	747
2012年12月	93.1	0.7	103.3	3787	91.7	0.7	103.3	3084	105.5	2.1	99.8	703
2013年01月	91.9	▲ 5.5	90.4	2579	89.7	▲ 7.0	86.3	1998	106.1	3.0	96.5	581
2013年02月	91.6	▲ 3.9	91.5	2809	89.5	▲ 4.3	90.9	2153	105.4	▲ 0.3	94.4	656
2013年03月	99.1	0.8	103.1	4506	97.6	0.6	101.0	3459	110.5	2.4	109.3	1047
2013年04月	89.4	▲ 3.0	89.4	3304	86.1	▲ 3.9	85.1	2493	109.3	1.6	99.8	811
2013年05月	92.5	4.8	90.7	3284	89.3	4.9	87.9	2465	110.7	2.5	98.5	819
2013年06月	90.4	2.7	93.0	3415	87.0	1.9	89.3	2646	112.0	5.7	105.2	769
2013年07月	91.3	▲ 0.9	93.0	3766	88.2	▲ 2.8	90.9	2953	112.1	8.9	101.2	813
2013年08月	92.5	1.6	95.9	3352	90.1	1.2	92.6	2670	109.3	4.7	106.6	682
2013年09月	93.1	1.8	98.2	3339	91.2	1.8	94.1	2690	107.9	0.5	96.5	649
2013年10月	86.5	▲ 4.9	92.0	2863	83.9	▲ 5.6	87.9	2304	103.4	▲ 1.6	96.5	559
2013年11月	86.9	▲ 4.4	89.4	2566	84.5	▲ 4.4	88.6	2003	106.1	▲ 0.9	94.4	563

	住宅総合				更地・建物付土地				マンション			
	不動産価格指数 (住宅)	対前年同 月比(%)	中央値指 数	サンプル 数	不動産価格指数 (住宅)	対前年同 月比(%)	中央値指 数	サンプル 数	不動産価格指数 (住宅)	対前年同 月比(%)	中央値指 数	サンプル 数
2008年04月	106.9		107.5	828	107.2		108.1	778	(99.2)		103.6	50
2008年05月	101.0		93.3	857	100.8		93.5	807	(105.8)		101.2	50
2008年06月	101.2		106.2	924	101.2		105.7	869	(100.6)		111.0	55
2008年07月	101.7		101.8	1017	102.0		104.3	964	(95.1)		83.9	53
2008年08月	106.1		103.5	947	106.2		103.3	887	(104.7)		105.7	60
2008年09月	104.3		103.6	930	104.2		104.6	882	(106.5)		83.6	48
2008年10月	93.4		93.5	939	93.3		93.5	889	(97.3)		112.3	50
2008年11月	99.5		101.8	870	99.5		101.2	822	(99.7)		101.0	48
2008年12月	94.3		97.6	1092	94.2		97.8	1044	(96.4)		97.9	48
2009年01月	99.0		98.1	717	99.3		99.3	676	(90.4)		86.4	41
2009年02月	93.1		89.0	678	92.4		85.7	639	(107.3)		106.1	39
2009年03月	99.7		104.3	1047	99.8		102.9	961	(97.1)		107.3	86
2009年04月	96.8	▲ 9.4	97.5	870	96.8	▲ 9.7	98.9	806	(97.9)	(▲ 1.3)	81.4	64
2009年05月	92.1	▲ 8.8	89.0	726	91.8	▲ 8.9	88.0	660	(96.8)	(▲ 8.5)	104.5	66
2009年06月	98.0	▲ 3.2	104.6	933	97.9	▲ 3.3	104.6	867	(99.7)	(▲ 0.9)	109.2	66
2009年07月	91.9	▲ 9.7	88.8	901	91.8	▲ 9.9	85.8	843	(92.4)	(▲ 2.8)	95.8	58
2009年08月	92.6	▲ 12.7	97.5	772	93.0	▲ 12.5	97.8	718	(86.2)	(▲ 17.7)	96.7	54
2009年09月	94.0	▲ 9.9	95.2	895	94.0	▲ 9.8	93.5	837	(93.3)	(▲ 12.4)	98.7	58
2009年10月	89.5	▲ 4.2	90.1	847	89.1	▲ 4.5	87.6	791	(95.6)	(▲ 1.8)	120.1	56
2009年11月	94.0	▲ 5.6	94.4	852	93.6	▲ 5.9	93.5	793	(99.4)	(▲ 0.4)	119.3	59
2009年12月	93.8	▲ 0.5	95.8	1016	94.0	▲ 0.2	97.8	950	(88.6)	(▲ 8.0)	82.3	66
2010年01月	101.1	2.1	101.8	634	100.4	1.2	102.0	583	(113.0)	(25.0)	121.7	51
2010年02月	93.6	0.6	101.2	790	92.3	▲ 0.1	97.9	730	(113.0)	(5.3)	125.2	60
2010年03月	94.3	▲ 5.4	101.8	1136	93.7	▲ 6.1	101.6	1044	(105.9)	(9.1)	106.1	92
2010年04月	93.1	▲ 3.9	101.8	856	92.3	▲ 4.6	102.0	793	(105.8)	(8.1)	112.7	63
2010年05月	98.1	6.6	95.8	782	97.9	6.7	93.5	720	(101.1)	(4.5)	112.0	62
2010年06月	99.0	1.0	104.3	995	98.8	0.9	102.0	909	(101.2)	(1.6)	110.2	86
2010年07月	95.6	4.0	106.0	1117	93.2	1.4	98.7	947	(112.1)	(21.3)	152.2	170
2010年08月	90.8	▲ 1.9	96.3	923	89.9	▲ 3.3	92.2	854	(105.5)	(22.4)	119.3	69
2010年09月	98.7	5.1	101.8	1033	98.3	4.6	101.2	951	(107.6)	(15.2)	118.5	82
2010年10月	91.1	1.8	96.8	899	89.0	▲ 0.2	94.5	828	(112.4)	(17.6)	116.0	71
2010年11月	94.5	0.6	96.8	1005	93.4	▲ 0.2	95.6	925	(111.6)	(12.3)	103.6	80
2010年12月	97.6	4.1	101.8	1223	97.5	3.7	102.0	1155	(102.5)	(15.7)	111.7	68
2011年01月	89.7	▲ 11.3	93.3	732	89.4	▲ 11.0	91.8	690	(94.4)	(▲ 16.4)	106.1	42
2011年02月	89.7	▲ 4.1	91.8	794	87.8	▲ 4.9	91.8	734	(109.7)	(▲ 2.9)	99.1	60
2011年03月	97.2	3.1	98.8	1187	97.0	3.4	98.6	1104	(101.3)	(▲ 4.3)	98.7	83
2011年04月	94.3	1.3	97.5	843	93.9	1.7	94.5	767	(100.3)	(▲ 5.2)	102.0	76
2011年05月	91.8	▲ 6.4	95.8	876	91.2	▲ 6.8	94.7	801	(103.4)	(2.3)	106.1	75
2011年06月	90.7	▲ 8.4	84.8	1078	89.9	▲ 9.0	87.4	1000	(107.7)	(6.4)	79.4	78
2011年07月	91.3	▲ 4.5	89.0	988	90.7	▲ 2.7	89.6	921	(106.4)	(▲ 5.1)	80.6	67
2011年08月	95.6	5.3	93.3	818	94.8	5.5	93.5	763	(111.5)	(5.7)	102.8	55
2011年09月	94.7	▲ 4.1	101.8	951	94.2	▲ 4.2	101.2	883	(105.6)	(▲ 1.8)	99.5	68
2011年10月	91.4	0.4	93.3	852	90.4	1.6	93.5	793	(111.7)	(▲ 0.7)	97.7	59
2011年11月	92.7	▲ 1.9	97.5	907	92.0	▲ 1.5	96.1	832	(108.5)	(▲ 2.7)	111.0	75
2011年12月	91.0	▲ 6.8	94.1	1176	90.5	▲ 7.1	93.5	1111	(103.6)	(1.0)	97.9	65
2012年01月	87.2	▲ 2.8	91.6	695	86.4	▲ 3.3	91.8	658	(104.3)	(10.5)	106.9	37
2012年02月	89.2	▲ 0.6	92.9	788	88.1	0.4	90.3	721	(108.1)	(▲ 1.5)	102.8	67
2012年03月	95.6	▲ 1.6	105.8	1174	95.3	▲ 1.7	106.1	1096	(104.5)	(3.2)	100.8	78
2012年04月	91.9	▲ 2.6	95.3	864	91.0	▲ 3.2	93.5	796	(112.7)	(12.3)	97.9	68
2012年05月	89.0	▲ 3.1	89.9	847	87.5	▲ 4.1	86.9	794	(116.5)	(12.7)	110.1	53
2012年06月	96.1	6.0	101.1	885	95.3	6.0	101.1	828	(116.9)	(8.5)	101.2	57
2012年07月	90.7	▲ 0.6	93.3	1003	89.4	▲ 1.4	93.5	939	(119.2)	(12.0)	101.2	64
2012年08月	92.9	▲ 2.9	100.8	873	91.5	▲ 3.5	100.3	816	(125.8)	(12.8)	101.2	57
2012年09月	89.5	▲ 5.5	95.7	778	88.4	▲ 6.2	94.2	730	(112.0)	(6.0)	117.2	48
2012年10月	91.8	0.4	92.9	911	90.8	0.4	91.6	864	(115.3)	(3.3)	113.5	47
2012年11月	90.4	▲ 2.5	90.5	922	88.7	▲ 3.6	88.5	863	(126.0)	(16.1)	102.8	59
2012年12月	88.1	▲ 3.2	87.3	1133	86.9	▲ 4.0	85.5	1078	(115.8)	(11.8)	101.2	55
2013年01月	87.6	0.4	83.0	676	86.3	▲ 0.2	82.4	632	(115.3)	(10.5)	93.4	44
2013年02月	85.2	▲ 4.5	91.1	748	84.3	▲ 4.3	89.3	709	(109.4)	(1.2)	106.9	39
2013年03月	92.9	▲ 2.9	107.7	1213	91.9	▲ 3.6	104.6	1125	(110.8)	(6.0)	112.3	88
2013年04月	90.6	▲ 1.3	97.5	904	89.3	▲ 1.8	95.7	830	(115.8)	(2.8)	103.9	74
2013年05月	88.5	▲ 0.5	95.8	870	87.5	▲ 0.0	95.7	816	(113.4)	(▲ 2.7)	98.3	54
2013年06月	90.2	▲ 6.0	93.3	890	88.8	▲ 6.9	90.7	825	(119.2)	(2.0)	118.5	65
2013年07月	86.4	▲ 4.8	96.4	1096	85.0	▲ 4.9	93.5	1033	(118.8)	(▲ 0.3)	117.2	63
2013年08月	88.0	▲ 5.2	93.3	969	86.7	▲ 5.3	93.5	920	(120.8)	(▲ 4.0)	113.1	49
2013年09月	91.2	2.0	103.8	923	90.7	2.6	102.0	871	(113.1)	(1.0)	115.2	52
2013年10月	84.8	▲ 7.6	93.3	809	83.6	▲ 7.9	93.5	760	(108.5)	(▲ 5.8)	123.4	49
2013年11月	88.5	▲ 2.2	92.2	716	86.6	▲ 2.4	89.3	666	(125.4)	(▲ 0.4)	117.2	50

※括弧内の数値については、サンプル数が少ないため、参考値としている。

	住宅総合				更地・建物付土地				マンション			
	不動産価格指数 (住宅)	対前年同 月比(%)	中央値指 数	サンプル 数	不動産価格指数 (住宅)	対前年同 月比(%)	中央値指 数	サンプル 数	不動産価格指数 (住宅)	対前年同 月比(%)	中央値指 数	サンプル 数
	2008年04月	105.9		97.6	417	106.6		96.1	390	(90.4)		105.4
2008年05月	100.2		95.3	451	99.9		94.9	427	(107.6)		106.5	24
2008年06月	108.8		108.3	469	109.1		108.1	445	(97.7)		111.4	24
2008年07月	102.1		105.3	548	102.0		105.3	520	(105.9)		106.8	28
2008年08月	103.3		103.9	470	103.1		103.5	439	(110.8)		114.6	31
2008年09月	101.0		95.3	403	100.9		95.0	385	(107.6)		79.7	18
2008年10月	99.8		95.3	517	99.8		94.9	495	(102.9)		88.5	22
2008年11月	90.9		96.4	450	91.1		96.6	427	(85.4)		91.7	23
2008年12月	90.7		95.3	505	90.7		94.9	476	(90.1)		100.8	29
2009年01月	93.0		103.9	367	92.8		103.5	351	(100.0)		121.5	16
2009年02月	102.3		103.9	351	102.1		103.5	331	(105.5)		90.7	20
2009年03月	101.7		99.6	533	101.9		103.5	503	(96.1)		82.5	30
2009年04月	94.2	▲ 11.0	94.0	408	94.4	▲ 11.5	94.9	379	(89.7)	(▲ 0.8)	73.3	29
2009年05月	92.3	▲ 7.9	94.1	371	91.9	▲ 8.1	92.3	344	(100.8)	(▲ 6.4)	114.6	27
2009年06月	89.1	▲ 18.1	86.6	516	88.1	▲ 19.2	86.3	477	(102.5)	(5.0)	119.2	39
2009年07月	95.3	▲ 6.7	89.2	489	95.2	▲ 6.6	90.4	462	(96.2)	(▲ 9.2)	75.0	27
2009年08月	87.7	▲ 15.1	90.5	384	87.3	▲ 15.3	89.0	358	(95.3)	(▲ 13.9)	98.5	26
2009年09月	93.5	▲ 7.5	99.6	410	93.7	▲ 7.1	98.3	386	(88.0)	(▲ 18.2)	116.0	24
2009年10月	90.6	▲ 9.3	90.7	430	90.4	▲ 9.4	90.6	407	(94.8)	(▲ 7.9)	84.3	23
2009年11月	88.3	▲ 2.8	95.3	433	88.0	▲ 3.4	88.4	409	(93.0)	(8.8)	125.0	24
2009年12月	91.8	1.2	101.8	557	91.7	1.0	101.0	523	(96.6)	(7.2)	114.1	34
2010年01月	90.2	▲ 3.1	86.6	369	89.6	▲ 3.5	86.3	343	(101.9)	(1.8)	104.5	26
2010年02月	87.4	▲ 14.5	95.3	412	87.0	▲ 14.8	94.8	384	(95.3)	(▲ 9.6)	133.4	28
2010年03月	94.0	▲ 7.6	95.3	549	94.3	▲ 7.4	94.9	510	(86.1)	(▲ 10.4)	89.8	39
2010年04月	91.7	▲ 2.7	91.7	485	91.4	▲ 3.2	90.7	438	(97.5)	(8.7)	112.7	47
2010年05月	89.6	▲ 2.9	91.3	381	88.8	▲ 3.3	92.7	349	(104.1)	(3.3)	92.1	32
2010年06月	93.1	4.5	95.3	505	92.7	5.3	93.2	473	(100.6)	(▲ 1.9)	111.4	32
2010年07月	91.6	▲ 3.8	88.3	561	91.2	▲ 4.2	88.8	526	(100.7)	(4.6)	85.2	35
2010年08月	89.6	2.2	94.0	469	89.3	2.3	94.9	438	(98.6)	(3.5)	94.4	31
2010年09月	94.1	0.7	95.3	537	94.2	0.5	94.9	513	(92.9)	(5.5)	83.5	24
2010年10月	85.8	▲ 5.3	90.9	470	85.5	▲ 5.4	90.6	442	(90.0)	(▲ 5.0)	74.7	28
2010年11月	88.7	0.4	92.7	486	88.6	0.6	92.3	457	(91.4)	(▲ 1.7)	95.6	29
2010年12月	82.1	▲ 10.6	88.8	545	81.5	▲ 11.1	88.9	513	(95.8)	(▲ 0.8)	89.4	32
2011年01月	87.2	▲ 3.3	86.6	411	87.3	▲ 2.6	87.3	381	(86.1)	(▲ 15.5)	68.5	30
2011年02月	80.2	▲ 8.2	83.1	448	78.6	▲ 9.7	82.0	425	(112.0)	(17.5)	91.7	23
2011年03月	87.1	▲ 7.3	86.6	564	86.4	▲ 8.4	86.3	523	(98.3)	(14.1)	105.4	41
2011年04月	89.6	▲ 2.4	90.9	413	89.8	▲ 1.7	90.2	390	(85.2)	(▲ 12.6)	105.4	23
2011年05月	87.4	▲ 2.5	91.2	450	85.8	▲ 3.5	89.1	427	(106.9)	(2.7)	134.7	23
2011年06月	88.8	▲ 4.7	86.6	527	88.7	▲ 4.4	86.3	496	(90.4)	(▲ 10.2)	110.0	31
2011年07月	81.1	▲ 11.5	90.9	490	79.7	▲ 12.7	89.2	462	(103.7)	(3.0)	144.8	28
2011年08月	87.7	▲ 2.1	86.6	452	87.4	▲ 2.1	88.0	421	(97.1)	(▲ 1.6)	77.9	31
2011年09月	83.8	▲ 10.9	86.6	510	83.6	▲ 11.3	87.1	490	(93.0)	(0.2)	58.2	20
2011年10月	92.3	7.7	95.3	471	91.6	7.2	93.4	442	(109.8)	(22.0)	103.1	29
2011年11月	84.1	▲ 5.1	86.6	479	82.8	▲ 6.5	85.4	449	(106.2)	(16.2)	96.7	30
2011年12月	89.4	8.9	90.9	599	89.1	9.4	94.8	556	(95.6)	(▲ 0.2)	77.9	43
2012年01月	86.4	▲ 0.9	85.2	372	85.9	▲ 1.5	86.1	347	(100.7)	(16.9)	73.3	25
2012年02月	87.4	9.0	86.6	406	86.7	10.3	86.3	382	(103.0)	(▲ 8.1)	99.9	24
2012年03月	91.3	4.8	97.0	549	89.8	3.9	90.6	487	(103.6)	(5.4)	151.7	62
2012年04月	87.1	▲ 2.8	85.7	407	86.1	▲ 4.1	85.3	376	(103.3)	(21.3)	91.7	31
2012年05月	87.2	▲ 0.2	86.6	457	86.6	0.9	86.3	432	(102.4)	(▲ 4.2)	82.5	25
2012年06月	83.4	▲ 6.0	86.4	486	82.4	▲ 7.1	85.2	454	(105.9)	(17.2)	94.0	32
2012年07月	79.7	▲ 1.7	86.6	494	78.3	▲ 1.7	86.3	460	(113.0)	(9.0)	91.7	34
2012年08月	86.6	▲ 1.3	90.9	456	85.8	▲ 1.8	87.4	434	(102.1)	(5.1)	130.2	22
2012年09月	85.2	1.7	84.2	446	85.0	1.7	84.5	423	(92.8)	(▲ 0.2)	71.5	23
2012年10月	84.5	▲ 8.5	87.8	443	83.9	▲ 8.5	87.5	471	(97.3)	(▲ 11.4)	90.7	28
2012年11月	82.3	▲ 2.2	86.6	457	81.0	▲ 2.1	84.3	429	(98.7)	(▲ 7.1)	102.7	28
2012年12月	84.0	▲ 5.9	90.9	519	83.6	▲ 6.2	93.2	485	(97.9)	(2.4)	77.9	34
2013年01月	75.9	▲ 12.2	71.0	344	74.6	▲ 13.2	71.0	314	(108.8)	(8.1)	73.8	30
2013年02月	82.7	▲ 5.4	85.7	390	81.2	▲ 6.4	86.3	358	(107.0)	(3.9)	85.7	32
2013年03月	88.9	▲ 2.6	94.4	607	87.8	▲ 2.3	90.8	568	(111.8)	(7.9)	114.6	39
2013年04月	80.2	▲ 8.0	84.9	517	78.7	▲ 8.7	84.6	482	(106.3)	(2.9)	97.2	35
2013年05月	82.8	▲ 5.1	82.3	488	81.3	▲ 6.1	82.0	456	(115.6)	(12.9)	96.2	32
2013年06月	84.6	1.5	84.7	448	83.7	1.6	84.3	419	(110.3)	(4.2)	91.7	29
2013年07月	86.1	8.0	86.6	523	85.0	8.6	86.3	498	(115.6)	(2.3)	73.3	25
2013年08月	86.4	▲ 0.3	86.4	497	85.4	▲ 0.6	86.1	481	(118.5)	(16.1)	93.0	16
2013年09月	86.7	1.7	90.9	465	85.5	0.6	90.6	439	(114.5)	(23.4)	94.0	26
2013年10月	85.2	0.9	86.6	375	84.1	0.2	86.3	356	(112.3)	(15.5)	89.6	19
2013年11月	78.8	▲ 4.3	84.4	328	77.7	▲ 4.1	82.0	307	(104.8)	(6.2)	111.8	21

※括弧内の数値については、サンプル数が少ないため、参考値としている。

	住宅総合				更地・建物付土地				マンション			
	不動産価格指数 (住宅)	対前年同 月比(%)	中央値指 数	サンプル 数	不動産価格指数 (住宅)	対前年同 月比(%)	中央値指 数	サンプル 数	不動産価格指数 (住宅)	対前年同 月比(%)	中央値指 数	サンプル 数
2008年04月	102.0		101.3	1442	101.8		103.1	1212	104.3		98.4	230
2008年05月	100.1		105.5	1537	100.3		104.5	1329	97.0		101.7	208
2008年06月	99.5		101.3	1697	99.2		102.4	1479	103.6		102.0	218
2008年07月	99.8		101.3	1698	100.6		100.3	1442	90.9		100.2	256
2008年08月	102.5		101.3	1502	102.7		100.3	1333	100.9		92.1	169
2008年09月	98.7		101.3	1652	97.9		100.3	1401	108.5		111.8	251
2008年10月	99.6		97.1	1758	99.8		97.6	1505	97.6		96.6	253
2008年11月	99.2		103.0	1453	99.1		104.5	1259	100.9		98.4	194
2008年12月	100.6		95.2	1688	100.9		93.1	1477	96.7		102.9	211
2009年01月	100.1		96.2	1193	100.5		97.7	1046	95.6		87.7	147
2009年02月	96.8		92.8	1246	96.1		91.9	1081	103.9		105.5	165
2009年03月	101.1		103.8	1837	101.1		104.4	1542	100.2		102.9	295
2009年04月	94.1	▲ 7.8	91.4	1404	93.4	▲ 8.3	90.9	1194	99.6	▲ 4.5	96.1	210
2009年05月	91.9	▲ 8.2	92.8	1284	91.3	▲ 9.0	91.9	1074	96.2	▲ 0.9	98.2	210
2009年06月	92.0	▲ 7.6	89.3	1676	91.2	▲ 8.0	85.6	1432	99.5	▲ 4.0	103.7	244
2009年07月	92.6	▲ 7.2	93.8	1696	91.3	▲ 9.3	92.8	1479	104.1	14.5	99.5	217
2009年08月	98.2	▲ 4.2	101.3	1411	97.8	▲ 4.8	100.3	1198	101.9	1.1	102.9	213
2009年09月	97.8	▲ 0.8	99.7	1454	97.4	▲ 0.5	96.3	1246	102.5	▲ 5.5	111.8	208
2009年10月	91.1	▲ 8.6	89.1	1476	89.4	▲ 10.5	88.4	1273	106.7	9.3	93.9	203
2009年11月	91.6	▲ 7.7	92.8	1512	90.7	▲ 8.5	91.9	1311	99.7	▲ 1.2	96.6	201
2009年12月	91.1	▲ 9.5	97.1	1695	89.9	▲ 10.9	96.1	1471	101.7	5.2	98.4	224
2010年01月	91.8	▲ 8.3	88.6	1117	90.6	▲ 9.9	88.1	964	103.9	8.7	88.5	153
2010年02月	89.9	▲ 7.1	92.6	1369	88.0	▲ 8.4	91.9	1152	105.3	1.4	96.6	217
2010年03月	101.5	0.5	110.2	2106	101.3	0.2	108.8	1748	103.3	3.1	119.0	358
2010年04月	95.3	1.4	97.1	1561	94.2	0.9	98.6	1321	105.8	6.2	96.6	240
2010年05月	91.8	▲ 0.1	91.7	1390	90.2	▲ 1.2	91.9	1172	103.6	7.7	89.4	218
2010年06月	95.0	3.3	92.8	1771	93.4	2.4	94.0	1536	109.4	9.9	96.6	235
2010年07月	98.7	6.6	99.6	1741	98.3	7.7	98.6	1469	102.0	▲ 2.0	105.5	272
2010年08月	95.7	▲ 2.5	101.3	1689	93.9	▲ 3.9	100.3	1437	108.6	6.5	102.9	252
2010年09月	95.2	▲ 2.6	101.0	1766	93.9	▲ 3.5	98.6	1520	109.6	6.9	107.3	246
2010年10月	90.5	▲ 0.6	88.6	1611	89.1	▲ 0.3	91.9	1387	106.3	▲ 0.3	77.4	224
2010年11月	96.9	5.8	101.3	1693	95.0	4.8	100.3	1439	112.8	13.2	107.3	254
2010年12月	100.6	10.4	105.9	1919	99.3	10.5	107.0	1625	109.9	8.1	107.3	294
2011年01月	97.8	6.6	98.3	1282	95.8	5.7	96.1	1122	115.7	11.4	105.5	160
2011年02月	96.7	7.5	92.8	1383	95.1	8.1	92.7	1204	112.1	6.4	90.2	179
2011年03月	104.1	2.5	108.0	2038	101.6	0.3	104.5	1739	120.1	16.3	122.4	299
2011年04月	92.0	▲ 3.6	99.6	1469	90.4	▲ 4.0	100.3	1261	105.3	▲ 0.5	96.1	208
2011年05月	94.3	2.7	97.1	1425	91.7	1.6	98.6	1225	116.8	12.7	89.4	200
2011年06月	91.8	▲ 3.4	93.6	1681	88.2	▲ 5.5	91.9	1455	117.9	7.7	102.4	226
2011年07月	98.9	0.2	101.3	1617	97.5	▲ 0.8	102.3	1432	114.1	11.8	80.5	185
2011年08月	92.9	▲ 2.9	93.2	1631	90.0	▲ 4.1	100.2	1395	120.3	10.8	83.6	236
2011年09月	97.8	2.7	105.5	1681	96.3	2.5	104.5	1483	113.2	3.3	98.4	198
2011年10月	95.2	5.2	97.1	1573	93.5	4.9	98.6	1392	114.8	7.9	89.4	181
2011年11月	92.5	▲ 4.5	95.4	1559	89.6	▲ 5.7	95.3	1383	119.4	5.9	100.6	176
2011年12月	96.7	▲ 3.9	101.7	1882	94.6	▲ 4.8	104.5	1672	119.0	8.4	93.0	210
2012年01月	93.5	▲ 4.4	88.6	1246	91.4	▲ 4.6	88.1	1094	116.4	0.6	85.3	152
2012年02月	95.0	▲ 1.7	101.3	1447	93.1	▲ 2.1	100.3	1262	113.0	0.8	93.9	185
2012年03月	101.4	▲ 2.6	109.7	2184	100.0	▲ 1.6	112.2	1860	117.0	▲ 2.6	97.5	324
2012年04月	93.0	1.1	97.1	1463	90.6	0.3	98.6	1237	113.6	7.9	98.4	226
2012年05月	92.5	▲ 1.9	101.3	1565	90.1	▲ 1.8	102.4	1353	119.7	2.5	98.4	212
2012年06月	94.9	3.3	93.7	1660	92.0	4.4	96.1	1421	122.4	3.9	89.4	239
2012年07月	95.8	▲ 3.2	101.3	1724	93.4	▲ 4.3	103.6	1485	121.8	6.8	93.9	239
2012年08月	92.1	▲ 0.9	92.8	1548	90.1	0.1	95.1	1361	117.4	▲ 2.4	89.4	187
2012年09月	97.9	0.0	108.7	1491	96.4	0.2	108.6	1276	116.2	2.6	111.8	215
2012年10月	90.9	▲ 4.5	96.7	1604	87.7	▲ 6.2	97.0	1386	122.3	6.5	89.9	218
2012年11月	92.9	0.5	101.3	1735	89.4	▲ 0.2	102.8	1475	124.4	4.2	98.4	260
2012年12月	92.9	▲ 3.9	102.8	1939	91.2	▲ 3.6	105.2	1722	118.6	▲ 0.4	89.4	217
2013年01月	91.6	▲ 2.1	92.8	1263	89.3	▲ 2.4	96.1	1103	122.7	5.4	80.0	160
2013年02月	90.3	▲ 5.0	92.8	1475	87.6	▲ 6.0	93.6	1261	126.2	11.7	85.0	214
2013年03月	100.4	▲ 1.0	107.4	2198	98.2	▲ 1.8	107.8	1897	126.8	8.4	103.7	301
2013年04月	95.6	2.9	101.3	1597	92.0	1.5	100.3	1332	125.5	10.5	102.0	265
2013年05月	96.1	3.8	101.3	1623	93.9	4.3	102.8	1397	122.2	2.0	91.5	226
2013年06月	94.0	▲ 0.9	101.3	1720	90.3	▲ 1.9	102.8	1467	132.9	8.6	102.9	253
2013年07月	97.9	2.2	105.5	1955	95.1	1.9	108.6	1664	129.8	6.5	80.5	291
2013年08月	97.1	5.4	107.4	1776	94.4	4.7	108.6	1542	128.2	9.2	96.6	234
2013年09月	93.7	▲ 4.2	98.1	1754	90.5	▲ 6.2	97.9	1531	131.5	13.2	102.9	223
2013年10月	89.5	▲ 1.6	99.6	1371	85.9	▲ 2.0	102.8	1169	125.0	2.3	93.9	202
2013年11月	88.8	▲ 4.4	92.8	1318	84.5	▲ 5.5	96.1	1134	130.4	4.8	85.0	184

	住宅総合				更地・建物付土地				マンション			
	不動産価格指数 (住宅)	住宅総合 対前年同 月比(%)	中央値指 数	サンプ ル数	不動産価格指数 (住宅)	更地・建物 付土地 対前年同 月比(%)	中央値指 数	サンプ ル数	不動産価格指数 (住宅)	マンショ ン 対 前年同 月比(%)	中央値指 数	サンプ ル数
2008年04月	105.7		100.8	5493	106.0		102.6	3598	104.7		101.8	1895
2008年05月	104.4		100.8	5387	105.0		101.2	3726	101.9		97.2	1661
2008年06月	103.5		101.0	6024	103.3		102.0	4202	104.4		101.8	1822
2008年07月	103.3		100.8	6357	103.0		99.7	4401	104.6		100.9	1956
2008年08月	102.2		103.4	5533	102.7		101.0	3818	100.4		101.8	1715
2008年09月	103.4		100.8	5921	104.1		103.0	4073	100.3		97.9	1848
2008年10月	98.7		99.4	5864	98.3		98.7	4017	100.3		100.9	1847
2008年11月	97.4		100.0	5236	96.8		98.0	3564	99.7		99.5	1672
2008年12月	93.9		97.0	5940	93.4		96.9	4091	96.1		97.6	1849
2009年01月	94.5		96.3	4207	93.8		95.4	2750	96.5		99.5	1457
2009年02月	94.2		95.2	4653	94.2		97.8	3102	94.4		92.5	1551
2009年03月	99.2		104.7	7997	99.9		103.6	5192	96.4		108.8	2805
2009年04月	93.1	▲ 11.9	93.7	5409	91.7	▲ 13.5	92.1	3495	97.2	▲ 7.2	99.0	1914
2009年05月	92.4	▲ 11.5	95.2	5094	91.0	▲ 13.4	93.1	3407	96.7	▲ 5.2	97.2	1687
2009年06月	93.8	▲ 9.4	95.2	6751	93.3	▲ 9.6	92.1	4536	95.4	▲ 8.7	98.1	2215
2009年07月	93.5	▲ 9.5	95.2	6700	92.6	▲ 10.1	94.7	4500	96.5	▲ 7.7	97.2	2200
2009年08月	93.3	▲ 8.7	96.3	5350	91.5	▲ 10.9	93.8	3515	98.4	▲ 2.0	101.8	1835
2009年09月	97.8	▲ 5.4	98.9	6024	97.3	▲ 6.5	98.0	4025	99.3	▲ 1.0	104.1	1999
2009年10月	91.6	▲ 7.2	93.3	5978	89.5	▲ 8.9	92.0	3873	97.9	▲ 2.4	96.7	2105
2009年11月	94.3	▲ 3.2	94.0	6089	91.9	▲ 5.1	92.1	3971	101.5	1.8	97.2	2118
2009年12月	92.6	▲ 1.4	96.5	6576	91.0	▲ 2.5	95.4	4449	98.6	2.6	99.5	2127
2010年01月	95.5	1.1	92.9	4358	94.2	0.4	91.1	2823	99.7	3.3	100.7	1535
2010年02月	96.3	2.2	95.6	5450	94.7	0.6	96.1	3499	101.6	7.6	100.9	1951
2010年03月	100.9	1.8	102.6	8529	100.5	0.6	102.0	5501	102.6	6.4	106.9	3028
2010年04月	94.0	1.0	92.6	6096	91.7	▲ 0.0	92.1	3896	101.3	4.3	93.4	2200
2010年05月	97.3	5.3	93.3	5382	95.7	5.2	93.8	3556	102.6	6.2	98.1	1826
2010年06月	97.3	3.7	96.3	6615	95.7	2.5	93.8	4436	102.7	7.7	101.8	2179
2010年07月	95.8	2.4	97.0	7110	92.6	0.0	93.9	4667	104.6	8.4	101.8	2443
2010年08月	97.5	4.5	100.0	6097	95.4	4.2	98.0	4172	105.0	6.7	102.3	1925
2010年09月	100.5	2.8	102.5	6704	100.1	2.9	102.0	4559	102.0	2.7	101.8	2145
2010年10月	97.3	6.1	98.2	6061	94.9	6.0	96.8	4192	105.5	7.8	98.6	1869
2010年11月	96.0	1.7	100.8	6872	94.8	3.1	95.7	4390	99.1	▲ 2.3	109.1	2482
2010年12月	97.0	4.8	99.5	7428	94.7	4.0	98.0	5097	104.7	6.2	99.9	2331
2011年01月	98.6	3.2	102.1	5089	97.2	3.2	98.0	3347	102.5	2.8	108.7	1742
2011年02月	97.4	1.1	97.0	5316	95.6	0.9	97.4	3519	104.3	2.6	99.5	1797
2011年03月	100.8	▲ 0.1	106.4	8089	99.5	▲ 1.0	102.0	5365	106.0	3.3	111.0	2724
2011年04月	97.7	3.9	97.4	5269	95.5	4.1	98.0	3549	104.6	3.2	97.2	1720
2011年05月	96.9	▲ 0.4	97.0	5054	94.4	▲ 1.3	96.6	3440	105.0	2.3	97.2	1614
2011年06月	95.5	▲ 1.9	96.3	6213	92.9	▲ 2.9	94.4	4397	105.4	2.6	96.9	1816
2011年07月	97.8	2.1	98.9	5853	96.1	3.8	98.0	4091	104.2	▲ 0.3	93.5	1762
2011年08月	97.0	▲ 0.5	98.9	5681	95.0	▲ 0.4	98.0	3967	104.2	▲ 0.7	99.5	1714
2011年09月	100.5	0.0	102.6	6449	99.2	▲ 0.9	101.3	4568	106.0	3.8	100.9	1881
2011年10月	97.4	0.1	96.3	5560	95.4	0.5	95.4	3957	105.4	▲ 0.1	93.9	1603
2011年11月	95.7	▲ 0.3	99.6	6030	94.0	▲ 0.8	98.4	4291	102.0	2.8	92.5	1739
2011年12月	97.7	0.7	100.8	7177	96.5	1.9	98.0	5137	102.8	▲ 1.9	100.9	2040
2012年01月	97.0	▲ 1.6	93.3	4231	94.9	▲ 2.3	92.4	2975	105.1	2.5	92.5	1256
2012年02月	94.2	▲ 3.3	95.4	5190	91.8	▲ 4.0	93.8	3619	103.0	▲ 1.2	92.5	1571
2012年03月	99.8	▲ 1.0	103.8	8024	98.9	▲ 0.6	98.7	5406	103.3	▲ 2.6	108.7	2618
2012年04月	93.6	▲ 4.2	92.6	5209	90.0	▲ 5.7	93.4	3448	105.3	0.7	94.8	1761
2012年05月	94.1	▲ 2.9	93.3	5377	91.5	▲ 3.1	92.1	3697	103.6	▲ 1.3	96.2	1680
2012年06月	95.3	▲ 0.2	96.3	5804	93.2	0.4	94.7	4091	102.6	▲ 2.6	92.1	1713
2012年07月	93.3	▲ 4.6	94.8	6233	90.4	▲ 6.0	92.1	4371	104.0	▲ 0.2	96.2	1862
2012年08月	93.4	▲ 3.8	97.0	5519	90.6	▲ 4.6	95.5	3848	103.9	▲ 0.4	96.7	1671
2012年09月	98.3	▲ 2.3	100.2	5766	97.5	▲ 1.8	98.7	4054	101.9	▲ 3.9	98.6	1712
2012年10月	94.5	▲ 3.0	98.2	5584	92.4	▲ 3.1	98.0	3939	102.5	▲ 2.7	91.6	1645
2012年11月	93.2	▲ 2.6	94.2	6280	91.2	▲ 3.0	92.4	4371	100.7	▲ 1.2	93.9	1909
2012年12月	97.8	0.0	100.0	6776	96.7	0.2	98.7	4822	102.4	▲ 0.4	98.1	1954
2013年01月	95.5	▲ 1.5	94.4	4344	93.0	▲ 2.1	95.4	2997	105.3	0.2	89.3	1347
2013年02月	95.9	1.9	93.3	5050	94.4	2.8	95.4	3348	102.0	▲ 1.0	87.9	1702
2013年03月	101.9	2.1	102.6	8589	101.6	2.7	102.0	5803	103.2	▲ 0.1	100.9	2786
2013年04月	96.4	3.0	96.3	5889	93.9	4.3	95.1	3832	104.5	▲ 0.8	96.2	2057
2013年05月	95.1	1.0	93.3	5974	91.8	0.4	90.5	4040	105.8	2.1	94.4	1934
2013年06月	95.4	0.1	97.3	6554	91.8	▲ 1.6	96.4	4543	107.8	5.1	95.3	2011
2013年07月	95.8	2.7	97.4	6842	93.0	2.9	97.4	4717	106.6	2.5	95.8	2125
2013年08月	97.4	4.3	100.0	6202	94.3	4.0	98.0	4347	108.3	4.3	96.2	1855
2013年09月	98.1	▲ 0.2	101.9	6168	96.0	▲ 1.5	98.7	4426	106.8	4.8	94.8	1742
2013年10月	94.5	0.1	96.3	4845	91.3	▲ 1.2	98.0	3297	105.8	3.2	92.5	1548
2013年11月	95.2	2.1	94.4	4678	91.9	0.8	94.7	3250	107.2	6.5	89.3	1428

	住宅総合				更地・建物付土地				マンション			
	不動産価格指数 (住宅)	住宅総合 対前年同 月比(%)	中央値指 数	サンプ ル数	不動産価格指数 (住宅)	更地・建 物付土地 対前年同 月比(%)	中央値指 数	サンプ ル数	不動産価格指数 (住宅)	マンショ ン 対 前年同月 比(%)	中央値指 数	サンプ ル数
2008年04月	102.8		101.3	1250	103.0		102.4	1062	100.2		103.4	188
2008年05月	106.4		98.7	1365	106.8		98.9	1199	99.6		88.9	166
2008年06月	104.6		111.0	1504	104.9		109.4	1320	100.8		107.0	184
2008年07月	102.7		101.4	1524	102.4		98.9	1345	107.2		111.2	179
2008年08月	102.0		104.4	1516	101.8		105.8	1347	104.6		96.3	169
2008年09月	101.1		101.4	1375	101.3		101.6	1220	97.1		86.7	155
2008年10月	103.0		101.7	1480	103.3		100.9	1312	97.5		100.4	168
2008年11月	98.4		99.3	1395	98.4		103.4	1224	97.8		89.7	171
2008年12月	96.3		91.8	1431	96.1		89.1	1280	98.9		103.7	151
2009年01月	97.5		96.1	1075	97.5		98.9	916	98.4		94.8	159
2009年02月	90.1		94.1	1054	88.9		91.5	915	101.3		103.0	139
2009年03月	98.2		98.7	1699	98.1		98.9	1398	99.4		114.9	301
2009年04月	91.2	▲ 11.3	89.7	1223	90.5	▲ 12.2	88.7	1026	98.5	▲ 1.7	96.3	197
2009年05月	94.9	▲ 10.8	95.3	1090	95.4	▲ 10.7	96.5	942	89.7	▲ 9.9	93.7	148
2009年06月	90.0	▲ 14.0	90.7	1536	89.7	▲ 14.5	88.6	1342	93.6	▲ 7.2	94.8	194
2009年07月	93.7	▲ 8.7	90.7	1467	93.1	▲ 9.1	89.1	1234	99.9	▲ 6.8	103.5	233
2009年08月	92.3	▲ 9.5	95.0	1233	91.8	▲ 9.9	91.8	1075	98.3	▲ 6.0	103.4	158
2009年09月	94.6	▲ 6.4	99.5	1388	93.8	▲ 7.4	98.0	1229	105.8	8.9	113.4	159
2009年10月	90.9	▲ 11.7	95.0	1253	89.9	▲ 12.9	94.0	1071	100.3	2.9	101.1	182
2009年11月	86.9	▲ 11.7	90.7	1437	85.9	▲ 12.8	88.1	1234	97.6	▲ 0.2	103.7	203
2009年12月	88.8	▲ 7.8	89.7	1531	87.9	▲ 8.5	89.1	1346	100.0	1.1	85.6	185
2010年01月	94.5	▲ 3.1	92.8	1034	93.7	▲ 3.9	91.5	854	102.1	3.8	102.3	180
2010年02月	87.2	▲ 3.3	91.3	1207	85.9	▲ 3.3	91.2	1038	102.8	1.5	94.8	169
2010年03月	93.8	▲ 4.5	100.4	2006	92.9	▲ 5.3	98.9	1687	103.8	4.4	103.7	319
2010年04月	93.1	2.1	91.8	1513	91.3	0.9	91.5	1259	104.9	6.5	104.8	254
2010年05月	89.0	▲ 6.2	88.1	1226	87.6	▲ 8.2	86.9	1044	102.9	14.7	98.2	182
2010年06月	88.2	▲ 1.9	89.1	1511	87.3	▲ 2.6	86.2	1350	102.1	9.1	103.7	161
2010年07月	92.1	▲ 1.7	96.1	1656	91.2	▲ 2.1	95.4	1422	103.1	3.1	107.4	234
2010年08月	91.9	▲ 0.4	96.1	1469	90.7	▲ 1.1	94.0	1275	107.6	9.4	100.5	194
2010年09月	94.1	▲ 0.6	96.1	1583	93.4	▲ 0.4	98.0	1386	104.8	▲ 0.9	99.7	197
2010年10月	90.1	▲ 0.9	90.7	1478	88.9	▲ 1.2	88.6	1277	105.7	5.3	97.1	201
2010年11月	90.3	4.0	95.0	1545	88.9	3.5	97.5	1327	109.6	12.3	102.5	218
2010年12月	92.7	4.4	93.4	1872	91.4	3.9	93.0	1651	109.4	9.4	100.8	221
2011年01月	92.0	▲ 2.7	92.0	1196	90.3	▲ 3.6	90.0	1019	107.2	5.0	104.5	177
2011年02月	89.1	2.2	88.1	1355	87.5	1.8	86.6	1184	107.4	4.4	98.6	171
2011年03月	94.4	0.7	97.5	1932	93.6	0.7	98.0	1633	105.6	1.7	102.3	299
2011年04月	91.6	▲ 1.5	93.4	1385	90.4	▲ 1.0	89.1	1195	104.8	▲ 0.1	113.0	190
2011年05月	92.5	4.0	96.1	1418	91.4	4.4	94.0	1233	108.4	5.4	106.1	185
2011年06月	95.4	8.1	95.7	1665	94.5	8.2	94.0	1461	108.6	6.4	94.8	204
2011年07月	88.6	▲ 3.9	94.7	1514	87.1	▲ 4.5	93.0	1307	106.6	3.4	96.3	207
2011年08月	95.8	4.2	100.7	1522	94.8	4.5	102.4	1309	108.4	0.8	103.7	213
2011年09月	95.4	1.4	101.4	1652	94.4	1.0	100.9	1467	109.7	4.7	96.3	185
2011年10月	89.8	▲ 0.4	93.4	1474	88.5	▲ 0.4	89.1	1309	108.2	2.3	95.6	165
2011年11月	88.0	▲ 2.6	93.7	1534	86.1	▲ 3.1	91.2	1336	110.5	0.8	101.9	198
2011年12月	91.5	▲ 1.3	93.9	1874	90.0	▲ 1.5	91.5	1645	110.2	0.8	98.6	229
2012年01月	96.6	5.0	93.8	1080	95.8	6.1	93.0	936	105.4	▲ 1.7	98.2	144
2012年02月	91.7	3.0	93.4	1393	90.2	3.0	95.5	1217	108.8	1.3	99.7	176
2012年03月	95.4	1.1	104.1	2010	94.6	1.1	103.9	1776	106.1	0.4	102.3	234
2012年04月	90.8	▲ 0.9	90.7	1352	88.2	▲ 2.4	89.1	1170	113.8	8.6	101.9	182
2012年05月	87.5	▲ 5.4	89.7	1388	85.4	▲ 6.5	88.8	1228	112.0	3.3	93.7	160
2012年06月	87.6	▲ 8.2	95.0	1560	86.4	▲ 8.6	94.6	1378	104.0	▲ 4.2	90.0	182
2012年07月	88.2	▲ 0.4	90.6	1605	86.8	▲ 0.4	90.5	1399	104.2	▲ 2.3	93.8	206
2012年08月	87.8	▲ 8.4	93.4	1513	86.5	▲ 8.8	91.0	1357	102.5	▲ 5.4	91.1	156
2012年09月	89.3	▲ 6.4	95.0	1463	88.3	▲ 6.4	93.0	1302	104.9	▲ 4.4	98.6	161
2012年10月	88.2	▲ 1.8	90.7	1431	87.1	▲ 1.7	89.1	1264	104.1	▲ 3.7	88.2	167
2012年11月	93.3	6.1	96.1	1548	92.3	7.2	95.2	1377	107.4	▲ 2.8	91.9	171
2012年12月	89.6	▲ 2.1	96.1	1788	88.5	▲ 1.7	93.1	1612	105.5	▲ 4.3	105.2	176
2013年01月	95.4	▲ 1.2	91.1	1094	94.2	▲ 1.6	91.5	949	111.4	5.6	88.9	145
2013年02月	90.8	▲ 1.0	93.4	1258	89.1	▲ 1.2	92.3	1078	110.4	1.4	96.0	180
2013年03月	96.7	1.4	101.5	2067	95.5	1.0	102.9	1777	113.4	6.9	102.6	290
2013年04月	95.5	5.1	93.9	1393	93.5	6.0	93.0	1190	115.1	1.1	100.0	203
2013年05月	89.6	2.3	97.5	1500	87.8	2.8	94.0	1330	110.7	▲ 1.2	111.2	170
2013年06月	93.3	6.6	100.4	1605	91.6	6.1	98.9	1429	114.5	10.1	104.2	176
2013年07月	91.1	3.2	96.1	1892	89.7	3.4	94.6	1675	108.0	3.6	100.0	217
2013年08月	90.8	3.4	104.1	1651	89.2	3.1	102.4	1485	112.9	10.1	94.8	166
2013年09月	88.5	▲ 1.0	100.9	1600	87.2	▲ 1.3	98.0	1442	105.8	0.8	105.6	158
2013年10月	88.6	0.4	93.4	1275	86.6	▲ 0.5	93.5	1128	113.9	9.3	88.9	147
2013年11月	88.5	▲ 5.1	93.4	1133	86.1	▲ 6.7	94.0	971	117.4	9.3	97.2	162

	住宅総合				更地・建物付土地				マンション			
	不動産価格 指数 (住宅)	住宅総合 対前年同 月比(%)	中央値指 数	サンプ ル数	不動産価格 指数 (住宅)	更地・建 物付土 地対前 年同月 比(%)	中央値指 数	サンプ ル数	不動産価格 指数 (住宅)	マンシ ョン 対 前年同 月比(%)	中央値指 数	サンプ ル数
2008年04月	104.7		99.6	2556	104.8		100.5	1878	103.5		99.8	678
2008年05月	97.4		95.6	2439	96.7		92.1	1851	101.8		99.8	588
2008年06月	99.2		96.4	2642	98.9		97.1	1994	101.4		98.5	648
2008年07月	99.3		99.8	2824	99.0		101.4	2126	101.6		96.5	698
2008年08月	102.2		103.2	2612	102.4		104.5	1980	101.4		101.0	632
2008年09月	102.2		102.5	2688	102.3		104.7	2071	101.5		99.8	617
2008年10月	102.2		98.6	2576	102.2		98.2	1914	102.3		98.5	662
2008年11月	100.9		101.4	2476	101.5		100.7	1884	96.8		98.1	592
2008年12月	100.2		103.0	2899	100.5		101.4	2246	97.8		99.8	653
2009年01月	98.6		100.1	1949	98.7		96.3	1424	97.8		106.4	525
2009年02月	93.1		96.1	2020	92.7		98.4	1443	95.4		96.5	577
2009年03月	101.1		103.5	3489	101.4		104.7	2521	99.4		105.4	968
2009年04月	91.2	▲ 12.8	93.0	2595	89.8	▲ 14.3	92.1	1859	98.6	▲ 4.7	97.1	736
2009年05月	90.3	▲ 7.3	87.8	2186	88.6	▲ 8.4	83.6	1550	98.7	▲ 3.1	99.8	636
2009年06月	90.6	▲ 8.6	88.7	2891	89.4	▲ 9.6	85.3	2111	97.9	▲ 3.5	93.1	780
2009年07月	93.2	▲ 6.1	93.7	2890	92.1	▲ 7.0	90.4	2083	99.0	▲ 2.6	97.8	807
2009年08月	89.7	▲ 12.3	91.5	2335	88.4	▲ 13.6	90.8	1690	96.7	▲ 4.6	99.8	645
2009年09月	96.0	▲ 6.1	98.6	2734	95.6	▲ 6.6	97.1	2056	98.7	▲ 2.8	105.7	678
2009年10月	90.4	▲ 11.6	95.1	2539	89.0	▲ 12.9	92.1	1835	98.4	▲ 3.8	101.4	704
2009年11月	98.1	▲ 2.8	95.1	2757	98.1	▲ 3.4	96.3	1952	97.9	1.1	99.8	805
2009年12月	94.0	▲ 6.2	98.6	3001	93.6	▲ 6.9	98.4	2234	97.6	▲ 0.2	99.8	767
2010年01月	95.6	▲ 3.0	92.4	1985	94.8	▲ 4.0	84.7	1418	99.9	2.1	103.8	567
2010年02月	94.0	1.0	93.7	2453	93.2	0.6	92.1	1765	99.1	3.8	102.5	688
2010年03月	99.0	▲ 2.1	100.6	3629	98.6	▲ 2.8	99.7	2580	102.0	2.7	106.4	1049
2010年04月	93.9	2.9	91.7	2725	92.9	3.4	92.1	1953	99.6	1.0	96.5	772
2010年05月	92.2	2.1	92.7	2429	91.1	2.9	90.8	1773	98.0	▲ 0.7	93.1	656
2010年06月	90.7	0.1	90.2	2949	89.4	0.0	86.6	2140	98.3	0.5	99.8	809
2010年07月	98.5	5.6	93.7	3021	98.2	6.7	91.2	2163	100.1	1.1	93.1	858
2010年08月	94.2	5.0	97.1	2737	93.2	5.4	95.7	2009	100.3	3.7	98.5	728
2010年09月	102.8	7.0	103.5	3081	102.6	7.4	105.6	2290	104.0	5.4	105.1	791
2010年10月	97.7	8.1	93.7	2849	97.0	8.9	96.3	2089	102.6	4.3	90.0	760
2010年11月	92.2	▲ 6.0	95.1	2970	90.0	▲ 8.3	96.6	2150	104.3	6.6	96.5	820
2010年12月	95.5	1.5	96.7	3468	95.0	1.5	99.2	2578	98.5	0.9	95.1	890
2011年01月	96.3	0.7	93.7	2189	95.0	0.3	92.9	1579	103.9	4.1	99.8	610
2011年02月	93.2	▲ 0.8	93.7	2413	91.5	▲ 1.8	92.1	1763	103.0	4.0	99.8	650
2011年03月	98.8	▲ 0.2	103.5	3750	97.9	▲ 0.7	101.4	2699	105.3	3.2	110.0	1051
2011年04月	94.3	0.4	95.1	2487	92.3	▲ 0.7	92.1	1814	106.2	6.6	102.5	673
2011年05月	93.7	1.7	93.7	2508	91.7	0.6	88.7	1876	104.9	7.1	102.1	632
2011年06月	91.7	1.1	92.7	2975	88.9	▲ 0.5	88.7	2244	106.5	8.3	96.5	731
2011年07月	95.4	▲ 3.1	98.6	2769	94.4	▲ 3.8	98.0	2102	101.9	1.8	96.5	667
2011年08月	96.9	2.8	91.2	2708	95.0	1.9	95.0	1951	107.8	7.4	96.7	757
2011年09月	95.5	▲ 7.1	98.6	2960	94.5	▲ 7.9	97.1	2262	103.1	▲ 0.9	96.8	698
2011年10月	92.0	▲ 5.8	95.1	2574	89.9	▲ 7.3	95.4	1927	105.5	2.8	93.9	647
2011年11月	93.7	1.6	96.6	2853	91.7	1.9	96.0	2190	105.7	1.3	101.8	663
2011年12月	91.7	▲ 3.9	97.6	3315	90.2	▲ 5.1	95.1	2600	103.2	4.8	97.8	715
2012年01月	97.9	1.6	99.2	2002	97.1	2.2	95.0	1515	103.6	▲ 0.3	100.5	487
2012年02月	96.0	3.0	97.6	2486	94.2	2.9	96.3	1878	106.3	3.2	103.1	608
2012年03月	99.3	0.5	106.0	3811	97.8	▲ 0.1	103.5	2873	109.3	3.8	108.8	938
2012年04月	93.6	▲ 0.8	94.7	2597	91.1	▲ 1.3	92.4	1916	107.6	1.4	99.8	681
2012年05月	88.5	▲ 5.5	90.2	2663	85.1	▲ 7.2	86.7	1974	109.0	3.9	98.5	689
2012年06月	89.6	▲ 2.3	88.7	2797	86.9	▲ 2.3	86.6	2136	106.4	▲ 0.1	95.8	661
2012年07月	92.1	▲ 3.4	92.7	2782	90.6	▲ 4.0	91.5	2110	103.8	1.9	90.9	672
2012年08月	91.5	▲ 5.6	93.7	2617	89.2	▲ 6.1	90.4	1995	105.1	▲ 2.5	96.5	622
2012年09月	92.2	▲ 3.5	93.9	2630	89.9	▲ 4.9	92.1	2064	109.0	5.7	100.3	566
2012年10月	91.8	▲ 0.3	92.7	2687	89.7	▲ 0.2	91.4	2014	104.8	▲ 0.6	90.4	673
2012年11月	92.0	▲ 1.8	93.7	2892	89.2	▲ 2.7	92.1	2193	108.2	2.4	95.1	699
2012年12月	94.5	3.0	104.8	3114	93.1	3.2	104.7	2449	105.9	2.6	98.5	665
2013年01月	91.7	▲ 6.4	88.7	2119	89.3	▲ 8.0	86.4	1574	106.7	3.0	95.5	545
2013年02月	92.3	▲ 3.9	92.7	2333	90.2	▲ 4.3	92.9	1731	105.5	▲ 0.7	93.1	602
2013年03月	99.0	▲ 0.3	101.1	3809	97.3	▲ 0.6	100.0	2832	111.5	2.0	107.8	977
2013年04月	89.3	▲ 4.6	88.7	2760	85.7	▲ 6.0	83.0	2005	109.6	1.8	99.8	755
2013年05月	92.4	4.3	90.7	2714	88.6	4.1	87.8	1960	111.9	2.7	99.8	754
2013年06月	90.6	1.1	93.7	2858	86.7	▲ 0.2	90.5	2132	113.3	6.5	104.3	726
2013年07月	94.5	2.5	93.7	3095	91.7	1.2	92.1	2331	112.5	8.4	100.3	764
2013年08月	93.8	2.5	98.6	2757	91.4	2.4	95.0	2138	109.5	4.2	106.4	619
2013年09月	94.6	2.7	100.1	2741	92.8	3.2	96.7	2136	107.9	▲ 1.0	95.8	605
2013年10月	87.7	▲ 4.5	92.4	2348	84.8	▲ 5.5	87.4	1828	105.2	0.4	96.5	520
2013年11月	86.7	▲ 5.8	88.7	2127	83.9	▲ 6.0	87.0	1599	107.5	▲ 0.7	95.1	528