

平成25年12月の建設工事受注動態統計調査(大手50社調査)結果

民間工事は、不動産業、運輸業、郵便業、電気・ガス・熱供給・水道業等が増加したが、サービス業、卸売業、小売業、鉱業、採石業、砂利採取業、建設業等が減少したため、対前年同月比3.5%減少し、2ヶ月連続で減少した。
総計は、前年同月比4.9%増加し、9ヶ月連続で増加した。

1. 受注総額

- ① 12月の受注総額は1兆1,351億円。
- ② 対前年同月比は、4.9%増であり、9ヶ月連続の増加。
- ③ 国内は、公共工事が増加し、民間工事が減少した。国内計は1兆806億円（対前年同月比5.3%増、2ヶ月ぶりの増加）。

2. 民間

- ① 12月の民間工事は6,929億円（対前年同月比3.5%減、2ヶ月連続の減少）
 - ・ 製造業（同10.7%減）、非製造業（同1.6%減）
 - ・ 発注者別では、不動産業、運輸業、郵便業、電気・ガス・熱供給・水道業等が増加し、サービス業、卸売業、小売業、鉱業、採石業、砂利採取業、建設業等が減少した。
 - ・ 工事種類別では、建築が減少し、土木が増加した。鉄道、宿泊施設、倉庫・流通施設等が増加し、工場・発電所、教育・研究・文化施設、事務所・庁舎等が減少した。

3. 公共

- ① 12月の公共工事は3,493億円（対前年同月比31.6%増、9ヶ月連続の増加）
- ② 国の機関、地方の機関ともに増加した。
 - ・ 国の機関（同8.1%増、5ヶ月連続の増加）、地方の機関（同69.7%増、2ヶ月ぶりの増加）
 - ・ 発注者別では、国の機関は、国、独立行政法人が増加し、政府関連企業等が減少した。地方の機関は、地方その他が減少し、それ以外が増加した。
 - ・ 工事種類別では、建築が減少し、土木が増加した。土地造成、鉄道、事務所・庁舎等が増加し、医療・福祉施設、教育・研究・文化施設、道路等が減少した。

4. 海外

- ① 12月の海外工事は545億円（対前年同月比3.0%減、3ヶ月ぶりの減少）

※1 平成20年4月より日本標準産業分類が改訂されたため、民間の発注者分類の名称を変更しました。
・ 鉱業、建設業 → 鉱業、採石業、砂利採取業、建設業 ・ 運輸業 → 運輸業、郵便業
・ 卸売・小売業 → 卸売業、小売業 ・ 金融・保険業 → 金融業、保険業

※2 海外工事の受注額には、現地法人分は含まない。

※3 施工都道府県別受注高を、平成22年12月分からP.3に追加しました。
(施工ブロック別受注高、施工都道府県別受注高は、国内計からその他(駐留軍・外国公館と小口工事)を除いたものです。)

建設工事受注動態統計調査（大手50社調査） 時系列表

（上段：実額 百万円 下段：前年同期比 %）

年 度	平成 22 年度 平成 23 年度 平成 24 年度	総 計	国内 計								海 外	建 築	土 木	施 工 高	未 消 化 工 事 高	手 持 ち 工 事 数
			国内 計	民 間 等		公 共 機 関			そ の 他							
				小 計	製 造 業	非 製 造 業	小 計	国 の 機 関		地 方 の 機 関						
		10,068,475 ▲ 5.2	9,554,775 ▲ 4.9	6,980,213 ▲ 2.6	1,213,889 1.8	5,766,324 ▲ 3.5	2,028,050 ▲ 12.1	1,246,512 ▲ 18.7	781,538 0.9	546,512 ▲ 5.0	513,701 ▲ 9.1	7,119,461 ▲ 2.0	2,949,014 ▲ 12.0	10,398,524 ▲ 14.3	11,404,739 0.2	
		10,782,855 7.1	10,195,884 6.7	7,236,702 3.7	1,568,267 29.2	5,668,436 ▲ 1.7	2,488,377 22.7	1,403,924 12.6	1,084,452 38.8	470,805 ▲ 13.9	586,971 14.3	7,361,676 3.4	3,421,179 16.0	10,786,925 3.7	11,780,272 3.3	
		11,044,725 2.4	10,528,394 3.3	7,425,835 2.6	1,489,492 ▲ 5.0	5,936,344 4.7	2,621,282 5.3	1,612,894 14.9	1,008,388 ▲ 7.0	481,277 2.2	516,331 ▲ 12.0	7,579,098 3.0	3,465,627 1.3	11,121,742 3.1	11,775,429 ▲ 0.0	
四 半 期	24 年10-12月	2,505,742 ▲ 2.7	2,385,092 ▲ 0.0	1,712,924 3.1	374,496 ▲ 6.6	1,338,429 6.2	553,827 ▲ 7.3	334,671 16.8	219,156 ▲ 29.5	118,341 ▲ 6.2	120,650 ▲ 36.1	1,800,678 2.7	705,064 ▲ 14.0	2,812,400 7.7	11,314,635 1.0	
	25 年 1- 3月	3,649,306 1.2	3,440,282 0.6	2,387,304 1.2	405,901 1.2	1,981,403 1.2	933,631 0.2	625,753 ▲ 7.6	307,879 21.0	119,347 ▲ 6.5	209,025 12.5	2,407,814 ▲ 3.3	1,241,492 11.5	3,156,844 0.4	11,775,429 ▲ 0.0	
	4- 6	2,490,780 17.0	2,363,148 14.2	1,715,819 13.5	310,642 ▲ 10.6	1,405,177 20.8	530,904 18.7	353,171 57.6	177,733 ▲ 20.4	116,425 4.9	127,632 117.0	1,686,978 14.4	803,802 23.0	2,572,898 7.7	11,826,081 2.5	
	7- 9	4,107,533 48.7	3,923,875 49.0	2,914,498 60.6	423,556 17.2	2,490,942 71.4	891,591 29.9	503,214 17.5	388,376 50.4	117,787 ▲ 11.2	183,658 43.7	3,061,579 61.5	1,045,954 20.8	3,073,725 11.2	13,134,106 13.7	
	10-12	2,960,008 18.1	2,767,709 16.0	1,895,830 10.7	328,022 ▲ 12.4	1,567,808 17.1	759,372 37.1	435,651 30.2	323,721 47.7	112,507 ▲ 4.9	192,299 59.4	1,904,980 5.8	1,055,028 49.6	— —	— —	
次 月	24 年 12月	1,082,339 4.8	1,026,167 7.3	718,018 2.7	148,915 ▲ 15.0	569,102 8.7	265,382 21.5	164,040 52.7	101,342 ▲ 8.6	42,767 9.3	56,172 ▲ 26.4	788,624 8.0	293,715 ▲ 2.9	1,178,937 6.9	11,314,635 1.0	12.2
	25 年 1月	717,554 ▲ 3.7	696,765 ▲ 1.2	493,389 ▲ 1.1	91,375 ▲ 2.0	402,014 ▲ 0.9	171,108 ▲ 0.9	104,613 ▲ 23.1	66,494 81.2	32,269 ▲ 3.0	20,789 ▲ 47.8	497,376 ▲ 5.1	220,178 ▲ 0.3	749,471 7.0	11,306,885 0.3	12.2
	2	997,387 16.3	951,405 15.6	639,418 18.7	102,799 ▲ 2.7	536,619 23.9	272,518 11.6	182,736 4.7	89,782 29.0	39,469 ▲ 2.4	45,981 34.0	663,094 16.4	334,293 16.1	1,084,904 20.1	11,222,071 ▲ 0.3	11.9
	3	1,934,365 ▲ 3.4	1,792,111 ▲ 5.2	1,254,497 ▲ 5.1	211,727 4.8	1,042,770 ▲ 6.9	490,006 ▲ 4.8	338,404 ▲ 7.7	151,602 2.3	47,609 ▲ 11.8	142,255 27.4	1,247,344 ▲ 10.8	687,021 13.7	1,322,469 ▲ 14.1	11,775,429 ▲ 0.0	12.7
	4	656,991 2.0	647,335 3.6	486,960 3.2	86,552 ▲ 20.0	400,408 10.1	123,779 11.5	98,601 26.3	25,178 ▲ 23.4	36,596 ▲ 12.5	9,656 ▲ 50.3	448,879 ▲ 1.9	208,112 11.5	702,500 10.8	11,846,419 0.6	12.7
	5	778,053 26.0	751,165 26.7	542,310 26.6	110,893 15.5	431,418 29.8	173,803 32.7	111,561 126.4	62,241 ▲ 23.8	35,052 4.0	26,888 9.5	568,003 36.2	210,050 4.8	808,983 4.9	11,827,263 1.7	12.6
	6	1,055,737 21.9	964,648 13.3	686,548 12.4	113,197 ▲ 21.0	573,351 22.7	233,323 13.6	143,009 47.8	90,314 ▲ 16.8	44,777 26.4	91,089 512.8	670,097 11.7	385,640 44.8	1,061,415 7.9	11,826,081 2.5	12.6
	7	851,352 13.7	750,916 1.5	523,815 1.6	92,614 ▲ 11.2	431,201 4.9	188,072 4.0	105,463 ▲ 6.1	82,609 20.5	39,029 ▲ 9.2	100,436 976.4	600,801 16.4	250,551 7.7	763,346 15.6	12,069,771 3.7	12.7
	8	1,001,415 21.4	974,034 21.5	661,041 23.0	104,432 1.3	556,608 28.2	278,277 23.9	168,407 19.9	109,870 30.5	34,716 ▲ 13.3	27,381 20.2	679,050 25.2	322,365 14.2	1,046,359 12.6	12,023,925 4.3	12.5
	9	2,254,766 89.8	2,198,925 101.3	1,729,642 127.1	226,510 47.0	1,503,132 147.4	425,242 51.3	229,344 30.6	195,897 85.8	44,041 ▲ 11.2	55,840 ▲ 41.7	1,781,728 112.8	473,037 34.9	1,264,020 7.6	13,134,106 13.7	13.6
	10	1,011,948 61.1	968,813 60.7	724,097 67.0	96,266 ▲ 13.5	627,830 94.7	207,469 56.1	129,568 36.7	77,902 104.3	37,246 2.4	43,135 70.7	715,724 64.9	296,224 52.6	898,525 21.7	13,229,672 15.5	13.5
	11	812,985 2.2	718,328 ▲ 5.0	478,808 ▲ 14.7	98,821 ▲ 13.6	379,987 ▲ 15.0	202,579 30.3	128,739 69.8	73,840 ▲ 7.3	36,941 ▲ 5.7	94,658 141.4	478,392 ▲ 17.2	334,593 54.1	1,140,289 27.4	13,032,705 14.7	
12	1,135,075 4.9	1,080,569 5.3	692,925 ▲ 3.5	132,935 ▲ 10.7	559,991 ▲ 1.6	349,324 31.6	177,344 8.1	171,980 69.7	38,319 ▲ 10.4	54,506 ▲ 3.0	710,864 ▲ 9.9	424,211 44.4	— —	— —	— —	
累 計	H25. 4 ~ 25. 12	9,558,321 29.2	9,054,732 27.7	6,526,147 29.5	1,062,220 ▲ 2.0	5,463,927 38.2	2,181,867 29.3	1,292,037 30.9	889,831 27.0	346,718 ▲ 4.2	503,589 63.9	6,653,537 28.7	2,904,784 30.6	— —	— —	— —

建設工事受注動態統計調査（大手50社調査） 結果表

1. 受注高（平成 25年 12月分）

（単位：百万円、%）

工事種類別 発注者別	建											土				木				合計	前年同月比		
	事務所 庁舎	宿泊 施設	店舗	工場 発電所	倉庫 流通 施設	住宅	教育 研究 文化施設	医療 福祉施設	娯楽 施設	その他	計	治山 治水	鉄道	上水道 下水道	土地造成	港湾 空港	道路	電線路	その他			計	
民間等	製造業	15,635	208	1,523	59,572	2,903	649	25,518	103	103	3,702	109,918	0	8	9	549	2,218	111	68	20,053	23,017	132,935	▲ 10.7
民間等	農林漁業	3	0	0	46	0	1	2	39	0	47	138	0	0	0	0	0	0	2	2	140	▲ 76.9	
	鉱業、採石業、砂利採取業、建築業	1,838	79	556	856	2	3,085	171	96	15	2,989	9,687	0	22	1	106	123	17	218	49	535	10,222	▲ 62.0
	電気・ガス・熱供給・水道業	4,800	8	192	10,438	112	50	1	32	26	561	16,221	1,602	0	47	56	▲ 128	22	2,319	25,124	29,041	45,262	37.2
	運輸業、郵便業	3,488	635	5,871	1,458	6,621	213	11	18	23	4,206	22,543	0	33,973	26	260	4,107	765	327	1,908	41,366	63,909	42.1
	情報通信業	5,792	2	▲ 152	2,433	48	348	8	4	26	9,684	18,193	0	1	0	0	2	0	10,640	4,946	15,589	33,782	29.5
	卸売業、小売業	7,169	22	13,942	2,239	3,940	123	241	128	5	885	28,692	0	0	0	716	0	0	0	634	1,350	30,042	▲ 36.4
	金融業、保険業	11,093	84	1,029	5	16	212	69	42	38	1,443	14,031	0	0	0	0	0	4	0	60	64	14,095	▲ 47.4
	不動産業	99,067	11,157	25,455	229	14,404	83,074	175	108	697	4,613	238,978	7	20	4	2,357	6	18	0	1,791	4,204	243,182	22.0
	サービス業	▲ 1,988	18,246	1,371	1,574	111	12,660	35,378	24,127	3,395	9,676	104,550	2	12	26	634	26	▲ 490	285	8,228	8,722	113,271	▲ 27.4
	その他	634	30	504	1,562	101	1,266	93	229	63	1,096	5,578	0	87	80	0	0	0	198	143	508	6,086	▲ 25.3
小計	131,895	30,262	48,767	20,840	25,356	101,031	36,149	24,824	4,287	35,200	458,611	1,611	34,115	183	4,129	4,136	334	13,986	42,885	101,380	559,991	▲ 1.6	
計	147,530	30,470	50,290	80,412	28,259	101,680	61,667	24,927	4,390	38,902	568,529	1,611	34,123	192	4,678	6,354	445	14,054	62,938	124,396	692,925	▲ 3.5	
公共機関	国	3,061	0	0	82	1,382	▲ 200	2,645	793	0	2,710	10,474	2,327	0	300	693	4,039	31,039	113	27,775	66,286	76,760	78.2
	独立行政法人	23	0	0	0	155	176	578	3,945	1	1,099	5,977	0	32,262	778	8,036	2	782	41	12	41,913	47,889	48.7
	政府関連企業等	262	0	50	0	0	582	10,379	271	3,740	1,964	17,248	0	0	5,741	0	173	27,817	0	1,715	35,446	52,694	▲ 40.6
	小計	3,347	0	50	82	1,537	559	13,602	5,009	3,740	5,773	33,699	2,327	32,262	6,820	8,729	4,214	59,639	154	29,502	143,645	177,344	8.1
	都道府県	13,324	0	0	0	0	31	1,322	110	4,325	956	20,068	11,983	1	3,089	1	5,903	8,847	220	▲ 1,688	28,356	48,425	67.0
	市区町村	7,862	0	29	13,696	2,017	3,729	5,819	1,759	4,548	3,452	42,910	950	292	4,861	39,499	276	1,155	83	11,169	58,286	101,197	211.3
	地方公営企業	34	0	2	7	0	0	126	1,528	3	1,064	2,764	7	4,584	9,344	50	240	10	1	2,906	17,142	19,906	96.3
	その他	4	0	1	16	0	2	300	802	0	28	1,154	0	0	49	362	48	35	1	804	1,299	2,453	▲ 91.7
	小計	21,224	0	32	13,719	2,017	3,762	7,567	4,199	8,876	5,500	66,897	12,940	4,877	17,343	39,912	6,467	10,048	305	13,191	105,084	171,980	69.7
	計	24,571	0	83	13,801	3,555	4,321	21,168	9,208	12,616	11,273	100,595	15,267	37,139	24,163	48,641	10,681	69,687	459	42,693	248,729	349,324	31.6
駐留軍・外国公館	12	0	0	0	0	12	0	1	0	57	81	0	0	0	0	0	0	0	38	38	119	83.7	
小口工事											8,135									30,065	38,200	▲ 10.5	
国内	172,113	30,470	50,373	94,213	31,814	106,013	82,836	34,136	17,006	50,232	677,341	16,878	71,262	24,355	53,319	17,035	70,132	14,513	105,669	403,228	1,080,569	5.3	
前年同月比	▲ 4.2	81.5	9.4	▲ 11.4	49.7	▲ 7.6	▲ 30.3	▲ 60.2	40.9	31.6	▲ 9.3	5.6	190.1	9.2	172.6	31.4	▲ 9.9	15.0	82.6	44.3	5.3	-	
海外	5,045	1,606	1,201	9,232	138	8,103	1,744	190	0	6,265	33,523	111	4,349	561	1,900	▲ 2,084	10,282	2,882	2,984	20,983	54,506	▲ 3.0	
前年同月比	▲ 42.3	122.7	▲ 9.2	▲ 0.1	74.7	68.7	▲ 47.5	▲ 83.2	-	▲ 50.3	▲ 20.1	▲ 50.3	131.9	▲ 19.6	103.7	-	31.2	626.7	113.6	47.8	▲ 3.0	-	
総計	177,157	32,076	51,574	103,445	31,952	114,116	84,579	34,326	17,006	56,497	710,864	16,989	75,610	24,916	55,219	14,951	80,414	17,394	108,653	424,211	1,135,075	4.9	
前年同月比	▲ 6.0	83.2	8.8	▲ 10.5	49.8	▲ 4.5	▲ 30.8	▲ 60.5	40.9	11.3	▲ 9.9	4.8	186.0	8.3	169.5	8.4	▲ 6.1	33.6	83.3	44.4	4.9	-	

2. 施工高及び未消化工事高（平成 25年 11月分）

	合計	建築	土木	前年同月比
施工高（月間）	1,140,289	749,520	390,768	27.4
未消化工事高（月末）	13,032,705	9,244,798	3,787,907	14.7
手持工事月数	13.0	13.8	11.5	-

3. 大規模工事（受注高10億円以上の国内工事）（平成 25年 12月分）

	合計		建築		土木	
	件数	受注高	件数	受注高	件数	受注高
合計	209	658,169	133	450,417	76	207,752
民間等	118	410,243	104	376,654	14	33,589
公共機関	91	247,926	29	73,763	62	174,163

大規模工事 比率 60.9%

前年同月比 14.6%

4. ブロック別受注高（平成 25年 11月分）

	北海道	東北	関東	北陸	中部	近畿	中国	四国	九州・沖縄
受注高	18,584	90,852	263,919	9,065	71,717	108,239	55,068	12,717	51,224
前年同月比	1.7	7.7	▲ 13.5	▲ 40.0	▲ 18.1	▲ 3.2	71.5	▲ 11.6	6.7

5. 施工都道府県別受注高（平成25年11月分）

都道府県名	受注額	都道府県名	受注額	都道府県名	受注額	都道府県名	受注額	都道府県名	受注額
北海道	18,584	栃木	5,951	石川	2,017	滋賀	3,306	岡山	27,023
青森	3,750	群馬	3,789	福井	1,255	京都	10,072	広島	13,875
岩手	15,658	埼玉	24,049	山梨	7,158	大阪	47,235	山口	10,218
宮城	35,792	千葉	27,469	長野	9,467	兵庫	39,574	徳島	1,470
秋田	7,662	東京	113,071	岐阜	5,671	奈良	6,773	香川	2,181
山形	1,617	神奈川	58,579	静岡	10,424	和歌山	1,279	愛媛	2,241
福島	26,373	新潟	2,268	愛知	50,834	鳥取	1,106	高知	6,826
茨城	14,386	富山	3,526	三重	4,787	島根	2,846	福岡	34,109
								計	681,387

注：「2.施工高及び未消化工事高,手持工事月数」,「4.ブロック別受注高」及び「5.都道府県別受注高」の数値については、前月分の値である。

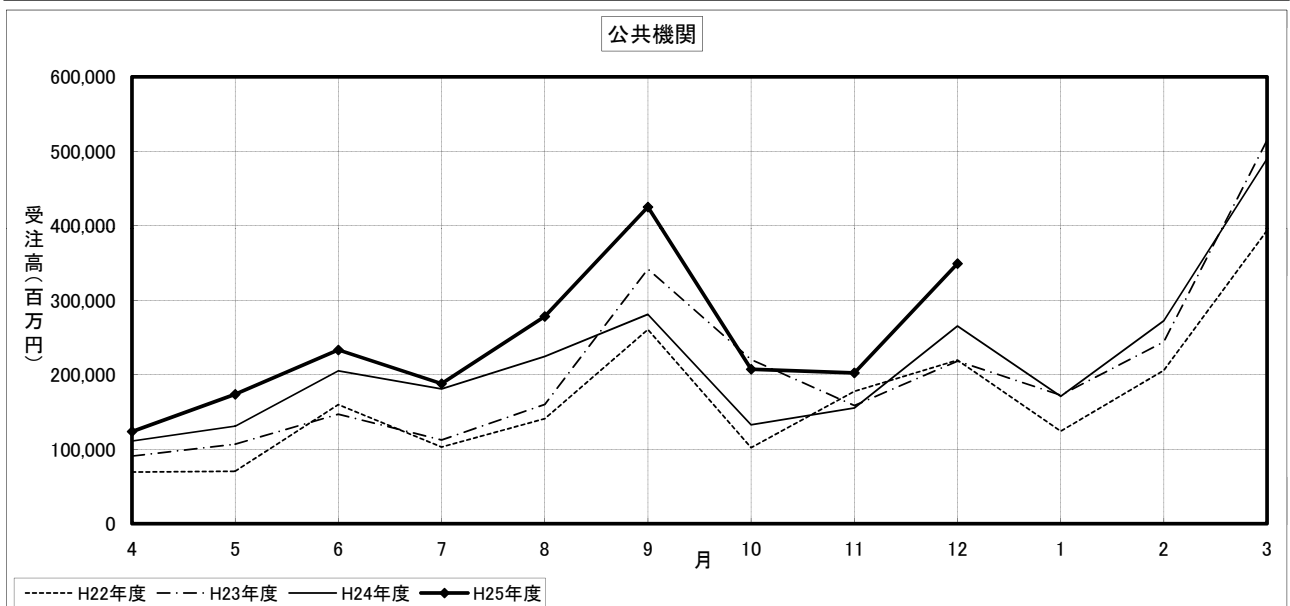
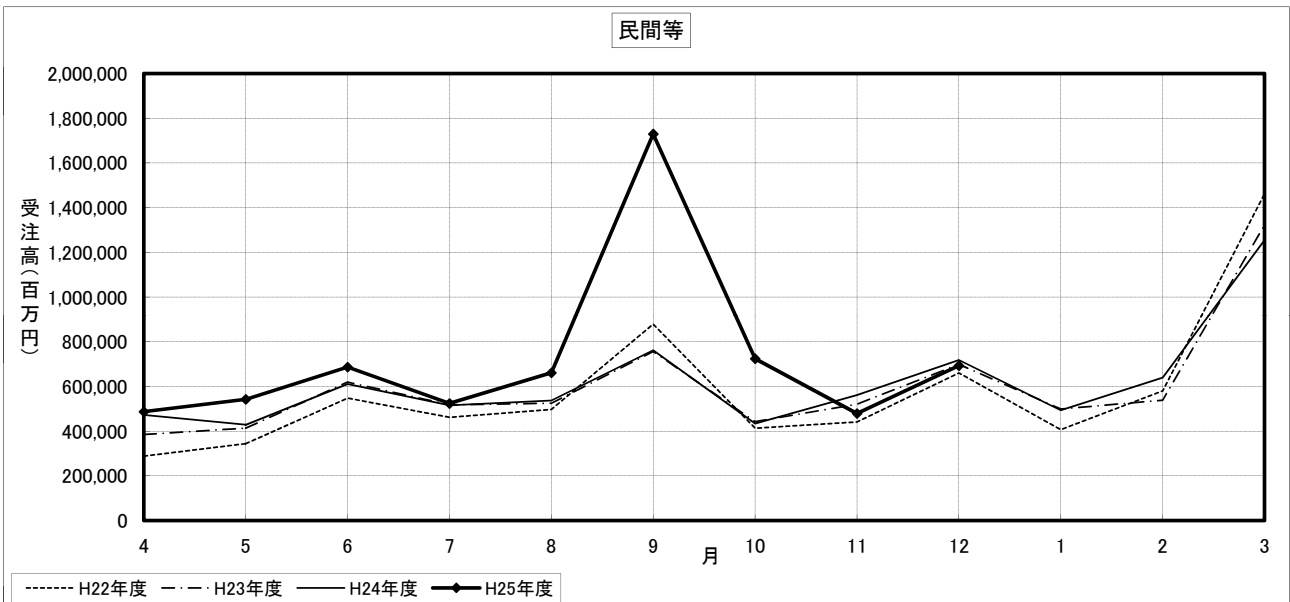
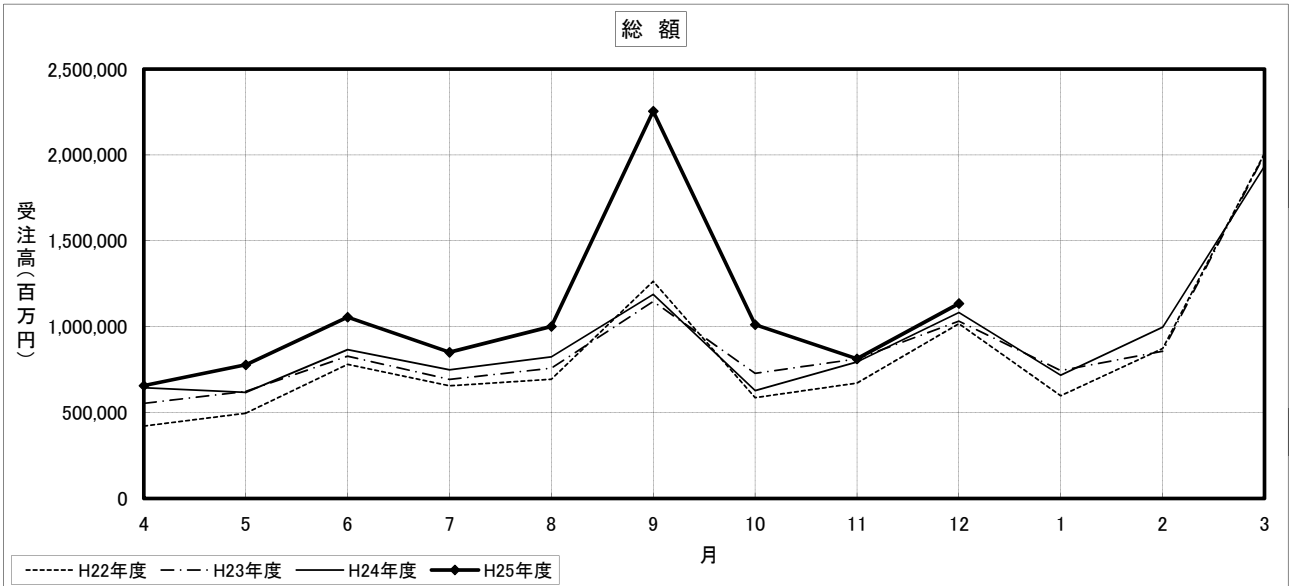
建設工事受注動態統計調査（大手50社調査） 寄与度表

寄与度（平成25年12月分）

工事種類別	建											土				木				合計		
	事務所 庁舎	宿泊 施設	店舗	工場 発電所	倉庫 流通 施設	住宅	教育 研究 文化施設	医療 福祉施設	娯楽 施設	その他	計	治山 治水	鉄道	上水道 下水道	土地造成	港湾 空港	道路	電線路	その他		計	
民間 製造 業	製造業	0.94	-0.27		-2.51	-0.49	-0.18	0.63				-1.97				-0.13			0.66	0.50	-1.48	
	農林漁業																					
		鉱業、採石業、砂利採取業、建設業	-1.81					0.24			0.12	-1.45								-0.14		-1.54
	電気・ガス・熱供給・水道業	0.28						-0.30				0.11				0.16			0.93	1.12	1.13	
	運輸業、郵便業		-0.36	0.17		0.19					-0.11		1.38			0.33			0.11	1.80	1.75	
	情報通信業	-0.23			0.20						0.32	0.18						0.22	0.31	0.54	0.71	
	卸売業、小売業	-0.27		-1.22			-0.17					-1.68										-1.59
	金融業、保険業	-0.44	-0.12			-0.19		-0.40				-1.17										-1.17
	不動産業	0.54	0.88	1.60	-0.11	1.29	-1.09		0.65			3.87			0.12					0.18	4.05	
	サービス業	-1.16	1.14	-0.14	-0.16		0.74	-2.19	-2.05	-0.45	0.47	-3.82				-0.43			0.36	-0.12	-3.95	
その他				0.13		-0.14					-0.16										-0.19	
小計	-3.02	1.54	0.37	0.11	1.17	-0.41	-3.03	-1.52	-0.43	0.95	-4.28	0.16	1.38		-0.26	0.50		0.17	1.58	3.43	-0.84	
計	-2.08	1.27	0.39	-2.40	0.67	-0.59	-2.40	-1.54	-0.45	0.87	-6.25	0.14	1.36		-0.27	0.37		0.17	2.25	3.93	-2.32	
公共 機関	国	0.14				0.13		0.23			0.46	-0.21				-0.24	1.32		1.68	2.65	3.11	
	独立行政法人							-0.40	0.24		-0.11	-0.34		2.58		-0.24		-0.61		1.79	1.45	
	政府関連企業等						-0.17	-0.41	-1.78	0.27	0.14	-2.06			-0.17			-1.25	0.14	-1.28	-3.33	
	小計					0.12	-0.33	-0.58	-1.47	0.26		-1.93	-0.22	2.58		-0.18	-0.23	-0.54	1.82	3.16	1.23	
	都道府県	0.89								0.40		1.28	0.16		0.13		0.33	0.14		-0.24	0.51	1.79
	市区町村	0.42			1.28	0.19	0.34	-0.33		0.25	0.28	2.49			0.27	3.60			-0.25	0.27	3.85	6.35
	地方公営企業											-0.12		0.41	0.33					0.26	0.92	0.90
その他						-0.22		-1.90			-2.10			-0.44						-0.41	-2.52	
小計	1.31			1.27	0.19	0.12	-0.36	-1.76	0.64	0.25	1.66	0.16	0.37	0.29	3.57	0.24	-0.11		0.35	4.87	6.53	
計	1.38			1.28	0.31	-0.21	-0.94	-3.23	0.90	0.24	-0.28		2.96	0.22	3.39		-0.65		2.17	8.03	7.76	
駐留軍・外国公館																						
小口工事											0.12										-0.53	-0.42
国内		-0.70	1.26	0.40	-1.12	0.98	-0.80	-3.33	-4.77	0.46	1.11	-6.40		4.31	0.19	3.12	0.38	-0.71	0.18	4.42	11.43	5.03
海外		-0.34				0.30	-0.15				-0.59	-0.78		0.23			-0.27	0.23	0.23	0.15	0.63	-0.15
総計	-1.04	1.35	0.39	-1.12	0.98	-0.50	-3.48	-4.86	0.46	0.53	-7.18		4.54	0.18	3.21	0.11	-0.48	0.40	4.56	12.06	4.87	

注) 1. 寄与度が0.1に満たない項目は、便宜上空欄としている。

建設工事受注動態統計調査（大手50社調査）の推移



建設工事受注動態統計調査(大手50社調査)季節変動調整済 時系列表

		総計	民間等										公共機関							海外				
			計	製造業	非製造業						計	国の機関			地方の機関									
					小計	農林漁業	運輸・通信業	電気・ガス業	卸売・小売業、飲食店業	金融・保険業		不動産業	サービス業	その他	小計	国	公団・事業団	政府関連企業	小計		都道府県	市区町村	地方公営企業	その他
昭和60年	4月	887,306	533,498	-	-	-	-	-	-	-	-	-	261,254	131,858	26,402	-	-	-	139,042	61,462	56,876	10,375	12,952	76,752
	5	1,017,249	669,003	-	-	-	-	-	-	-	-	-	258,803	134,564	67,610	-	-	-	133,176	51,977	57,697	13,356	11,477	67,789
	6	946,211	542,753	-	-	-	-	-	-	-	-	-	270,757	126,812	44,372	-	-	-	147,636	42,347	68,459	19,743	15,157	81,227
	7	953,603	510,515	-	-	-	-	-	-	-	-	-	272,149	140,802	42,458	-	-	-	134,640	38,145	63,408	19,115	12,739	79,010
	8	948,549	590,166	-	-	-	-	-	-	-	-	-	257,311	114,868	46,555	-	-	-	144,582	42,285	68,052	16,963	11,424	53,936
	9	1,013,927	676,856	-	-	-	-	-	-	-	-	-	270,561	114,804	44,439	-	-	-	140,359	45,894	65,019	11,757	14,765	48,451
	10	1,239,471	670,042	-	-	-	-	-	-	-	-	-	272,378	144,582	56,165	-	-	-	128,881	47,845	60,761	14,455	8,511	232,864
	11	1,026,684	630,059	-	-	-	-	-	-	-	-	-	278,363	128,492	44,619	-	-	-	157,514	42,830	74,845	19,555	8,712	64,078
	12	888,495	594,949	-	-	-	-	-	-	-	-	-	293,955	140,842	38,027	-	-	-	154,066	41,040	65,816	41,924	9,723	23,693
61年	1月	1,026,557	545,635	-	-	-	-	-	-	-	-	-	265,979	136,896	54,454	-	-	-	117,604	55,043	49,017	24,526	10,381	156,181
	2	1,047,111	647,350	-	-	-	-	-	-	-	-	-	314,519	145,677	35,716	-	-	-	165,841	55,884	61,024	30,315	12,655	60,512
	3	1,110,674	734,685	-	-	-	-	-	-	-	-	-	330,270	148,265	59,023	-	-	-	182,719	51,490	105,210	23,542	14,662	35,187
	4	886,987	578,102	-	-	-	-	-	-	-	-	-	215,893	125,008	45,204	-	-	-	99,244	47,221	56,871	9,307	5,044	56,394
	5	1,030,287	636,939	-	-	-	-	-	-	-	-	-	326,116	134,978	57,587	-	-	-	188,248	73,312	75,025	24,296	14,390	46,724
	6	1,049,407	648,540	-	-	-	-	-	-	-	-	-	282,558	130,546	59,264	-	-	-	155,190	52,584	74,904	14,380	14,079	55,992
	7	1,048,059	647,180	-	-	-	-	-	-	-	-	-	294,922	135,148	57,833	-	-	-	163,293	46,319	75,211	22,433	10,771	7,519
	8	1,131,062	679,365	-	-	-	-	-	-	-	-	-	337,333	134,242	52,044	-	-	-	201,470	64,602	81,482	47,845	12,913	40,680
	9	1,059,246	646,917	-	-	-	-	-	-	-	-	-	336,894	145,359	61,870	-	-	-	171,765	59,419	78,760	23,488	10,721	49,016
	10	1,032,893	611,640	-	-	-	-	-	-	-	-	-	299,646	115,788	44,848	-	-	-	189,932	66,346	75,057	33,779	13,719	65,104
	11	1,042,152	663,228	-	-	-	-	-	-	-	-	-	252,632	112,658	36,593	-	-	-	147,631	52,914	47,551	20,955	14,863	68,529
	12	1,143,336	742,021	-	-	-	-	-	-	-	-	-	383,631	217,585	74,229	-	-	-	170,613	57,878	82,336	23,886	11,388	42,740
62年	1月	1,137,327	753,597	-	-	-	-	-	-	-	-	-	293,540	113,203	56,149	-	-	-	172,771	74,775	78,337	15,357	12,591	54,965
	2	1,088,627	765,948	-	-	-	-	-	-	-	-	-	257,062	129,260	54,268	-	-	-	125,628	31,690	69,605	16,609	12,348	42,885
	3	1,093,151	748,162	-	-	-	-	-	-	-	-	-	277,152	130,304	41,577	-	-	-	137,700	53,466	68,008	15,112	10,851	54,341
	4	1,041,294	724,739	-	-	-	-	-	-	-	-	-	257,149	120,381	45,899	-	-	-	147,463	62,047	69,538	14,788	8,859	22,030
	5	1,132,613	761,723	-	-	-	-	-	-	-	-	-	290,380	131,734	60,550	-	-	-	159,596	45,341	76,622	20,412	12,374	52,283
	6	1,189,906	756,723	-	-	-	-	-	-	-	-	-	337,697	160,978	53,778	-	-	-	182,159	78,504	70,989	29,686	10,923	41,217
	7	1,218,504	752,225	-	-	-	-	-	-	-	-	-	321,825	133,269	60,719	-	-	-	191,461	76,016	80,029	21,154	12,638	44,102
	8	1,182,469	769,691	-	-	-	-	-	-	-	-	-	309,051	148,781	60,260	-	-	-	166,509	47,074	78,224	20,221	13,843	43,855
	9	1,290,831	810,504	-	-	-	-	-	-	-	-	-	388,599	163,223	76,360	-	-	-	205,806	66,925	84,368	30,491	26,514	81,435
	10	1,284,852	839,784	-	-	-	-	-	-	-	-	-	307,665	127,704	54,250	-	-	-	179,268	55,890	87,908	19,979	17,743	73,089
	11	1,353,495	905,815	-	-	-	-	-	-	-	-	-	336,673	136,818	59,039	-	-	-	204,264	69,513	88,264	22,064	16,096	35,689
	12	1,226,733	842,226	-	-	-	-	-	-	-	-	-	345,327	142,610	59,300	-	-	-	202,074	73,056	88,400	19,886	24,238	36,570
63年	1月	1,284,982	891,704	-	-	-	-	-	-	-	-	-	337,098	163,229	56,082	-	-	-	167,143	60,878	87,494	24,744	18,236	20,298
	2	1,326,065	885,956	-	-	-	-	-	-	-	-	-	384,739	153,476	70,567	-	-	-	229,182	67,568	108,260	26,215	18,131	42,064
	3	1,239,714	856,841	-	-	-	-	-	-	-	-	-	339,760	139,767	58,432	-	-	-	213,326	82,699	81,323	28,430	15,370	2,023
	4	1,426,765	990,320	-	-	-	-	-	-	-	-	-	358,279	166,107	79,613	-	-	-	204,510	62,024	83,072	29,988	29,970	36,047
	5	1,364,767	945,472	-	-	-	-	-	-	-	-	-	335,176	144,457	62,615	-	-	-	191,291	61,397	84,448	20,682	19,499	47,671
	6	1,433,939	990,383	-	-	-	-	-	-	-	-	-	354,135	125,651	66,349	-	-	-	221,348	96,688	92,816	26,837	16,488	33,022
	7	1,655,073	1,110,745	-	-	-	-	-	-	-	-	-	378,989	182,132	72,745	-	-	-	202,162	79,568	86,362	20,833	16,711	56,289
	8	1,401,473	969,360	-	-	-	-	-	-	-	-	-	321,505	172,885	73,049	-	-	-	161,576	40,277	69,676	18,078	20,939	51,577
	9	1,257,060	897,015	-	-	-	-	-	-	-	-	-	297,291	102,648	50,257	-	-	-	188,330	54,618	84,474	21,765	23,117	39,746
	10	1,638,384	1,135,709	-	-	-	-	-	-	-	-	-	380,132	178,161	79,984	-	-	-	203,866	63,128	91,926	22,498	26,156	50,583
	11	1,490,398	1,021,011	-	-	-	-	-	-	-	-	-	345,342	169,449	80,803	-	-	-	187,952	60,937	73,878	24,846	19,600	44,889
	12	2,133,657	1,796,942	-	-	-	-	-	-	-	-	-	294,156	137,484	77,195	-	-	-	157,473	70,880	64,914	14,475	14,428	48,409
平成元年	1月	1,685,870	1,164,081	-	-	-	-	-	-	-	-	-	369,857	167,967	53,863	-	-	-	195,721	53,266	98,381	73,605	13,793	74,266
	2	1,391,913	1,008,460	-	-	-	-	-	-	-	-	-	306,170	119,274	49,107	-	-	-	185,262	72,422	64,972	16,808	13,200	54,037
	3	1,336,394	942,947	-	-	-	-	-	-	-	-	-	309,625	135,929	59,840	-	-	-	170,801	61,782	78,003	16,531	18,610	50,003
	4	1,757,884	1,239,736	-	-	-	-	-	-	-	-	-	386,200	144,200	55,957	-	-	-	254,301	83,259	108,272	36,740	21,770	75,483
	5	1,736,490	1,190,355	-	-	-	-	-	-	-	-	-	448,831	170,243	53,195	-	-	-	270,087	94,721	119,384	26,970	17,270	52,557
	6	1,662,633	1,170,543	-	-	-	-	-	-	-	-	-	374,734	177,715	70,171	-	-	-	203,596	70,301	96,308	18,650	23,402	66,544
	7	1,784,220	1,291,772	-	-	-	-	-	-	-	-	-	329,064	131,990	52,103	-	-	-	198,658	61,213	102,558	19,961	15,548	64,003
	8	1,773,325	1,269,486	-	-	-	-	-	-	-	-	-	393,335	170,579	64,899	-	-	-	227,247	81,820	96,142	32,700	16,649	79,796
	9	1,644,879	1,163,155	-	-	-	-	-	-	-	-	-	375,068	153,603	62,766	-	-	-	208,806	70,521	91,367	29,508	14,380	102,245
	10	1,840,570	1,346,655	-	-	-	-	-	-	-	-	-	391,558	175,432	89,798	-	-	-	217,611	76,692	104,551	22,748	19,212	62,041
	11	1,927,959	1,388,861	-	-	-	-	-	-	-	-	-	412,926	191,850	70,226	-	-	-	230,024	75,374	106,399	24,243	18,396	54,634
	12	1,952,642	1,428,152	-	-	-	-	-	-	-	-	-	420,012	172,976	56,338	-	-	-	244,983	68,159	115,568	44,804	22,096	91,882
2年	1月	1,867,208	1,371,863	-	-	-	-	-	-	-	-	-	304,791	120,580	72,231	-	-	-	174,819	63,503	93,842	31,815	17,629	75,442
	2	1,856,550	1,391,897	-	-	-	-	-	-	-	-	-	376,794	143,305	59,580	-	-	-						

	2	2,322,512	1,744,396	-	-	-	-	-	-	-	-	-	-	-	-	498,734	242,087	95,485	-	-	-	243,102	54,203	130,799	15,500	36,191	55,720
	3	2,190,703	1,598,691	-	-	-	-	-	-	-	-	-	-	-	-	502,834	223,737	81,135	-	-	-	262,360	104,013	126,138	22,985	23,008	69,139
	4	2,384,968	1,754,594	-	-	-	-	-	-	-	-	-	-	-	-	524,764	248,030	79,723	-	-	-	277,848	82,263	135,775	30,156	31,545	45,542
	5	2,256,215	1,666,756	-	-	-	-	-	-	-	-	-	-	-	-	505,947	240,563	85,559	-	-	-	279,808	96,880	122,815	31,062	47,066	47,066
	6	2,149,519	1,582,117	-	-	-	-	-	-	-	-	-	-	-	-	447,107	192,281	87,103	-	-	-	266,874	89,176	124,453	30,308	22,674	76,222
	7	2,199,358	1,611,892	-	-	-	-	-	-	-	-	-	-	-	-	467,252	188,997	94,994	-	-	-	278,822	84,644	125,861	36,655	34,126	45,436
	8	2,146,453	1,567,793	-	-	-	-	-	-	-	-	-	-	-	-	525,525	203,777	74,834	-	-	-	316,998	86,684	173,213	39,488	24,008	65,766
	9	2,281,589	1,686,829	-	-	-	-	-	-	-	-	-	-	-	-	493,444	200,428	75,318	-	-	-	304,731	102,417	139,229	34,851	23,673	37,106
	10	2,054,473	1,451,364	-	-	-	-	-	-	-	-	-	-	-	-	510,923	203,249	79,042	-	-	-	306,614	104,835	115,662	33,560	48,437	42,174
	11	1,940,841	1,231,754	-	-	-	-	-	-	-	-	-	-	-	-	532,832	192,203	91,364	-	-	-	323,046	109,889	143,901	31,231	44,142	77,553
	12	2,040,634	1,420,294	-	-	-	-	-	-	-	-	-	-	-	-	506,436	212,820	82,223	-	-	-	293,519	83,580	139,533	30,677	38,904	84,933
4年	1月	1,877,223	1,316,414	-	-	-	-	-	-	-	-	-	-	-	-	455,794	207,637	71,146	-	-	-	222,905	82,356	112,781	37,773	9,151	50,043
	2	2,510,884	1,821,171	-	-	-	-	-	-	-	-	-	-	-	-	599,145	258,958	93,332	-	-	-	328,337	81,408	162,937	41,546	29,593	55,616
	3	2,454,586	1,830,568	-	-	-	-	-	-	-	-	-	-	-	-	503,514	190,363	78,609	-	-	-	338,673	75,343	117,885	41,672	77,348	133,626
	4	1,761,120	1,256,265	-	-	-	-	-	-	-	-	-	-	-	-	422,848	205,901	90,295	-	-	-	214,099	80,350	117,126	18,306	18,812	28,917
	5	1,866,344	1,186,978	-	-	-	-	-	-	-	-	-	-	-	-	550,321	233,006	101,476	-	-	-	328,087	94,272	150,447	33,026	41,108	72,175
	6	1,864,538	1,216,417	-	-	-	-	-	-	-	-	-	-	-	-	559,543	364,226	74,919	-	-	-	246,616	78,786	124,377	18,135	24,707	43,397
	7	1,973,642	1,219,253	-	-	-	-	-	-	-	-	-	-	-	-	623,889	321,531	95,300	-	-	-	317,631	87,775	163,045	33,000	26,795	85,657
	8	2,054,684	1,071,029	-	-	-	-	-	-	-	-	-	-	-	-	792,144	277,996	101,713	-	-	-	498,473	315,707	161,243	29,982	73,539	124,571
	9	2,020,084	1,266,138	-	-	-	-	-	-	-	-	-	-	-	-	676,118	271,983	110,032	-	-	-	420,776	161,318	185,661	48,692	35,301	▲ 29,159
	10	1,955,596	1,266,242	-	-	-	-	-	-	-	-	-	-	-	-	548,216	201,715	106,440	-	-	-	344,233	118,023	165,956	37,732	24,078	89,339
	11	1,844,559	1,178,748	-	-	-	-	-	-	-	-	-	-	-	-	537,068	213,861	85,510	-	-	-	314,328	116,948	141,528	28,864	22,041	51,442
	12	1,677,133	1,046,484	-	-	-	-	-	-	-	-	-	-	-	-	536,063	232,409	99,499	-	-	-	298,881	126,433	133,322	26,096	19,717	54,433
5年	1月	2,020,465	1,270,274	-	-	-	-	-	-	-	-	-	-	-	-	714,357	307,868	178,409	-	-	-	379,836	135,162	176,074	24,799	29,641	42,511
	2	1,807,103	1,123,596	-	-	-	-	-	-	-	-	-	-	-	-	583,155	244,069	99,799	-	-	-	331,318	96,669	144,306	37,419	42,458	62,067
	3	1,901,528	1,265,769	-	-	-	-	-	-	-	-	-	-	-	-	544,427	216,031	104,384	-	-	-	330,295	98,274	175,222	39,217	30,187	48,969
	4	1,539,226	953,552	-	-	-	-	-	-	-	-	-	-	-	-	520,305	234,816	109,996	-	-	-	288,113	98,069	153,484	27,005	18,978	48,428
	5	1,639,687	994,881	-	-	-	-	-	-	-	-	-	-	-	-	568,975	198,107	96,830	-	-	-	372,671	101,253	180,090	29,853	34,618	35,275
	6	1,604,568	955,027	-	-	-	-	-	-	-	-	-	-	-	-	578,059	183,245	114,857	-	-	-	405,693	112,857	205,807	34,933	30,847	34,954
	7	1,352,084	796,948	-	-	-	-	-	-	-	-	-	-	-	-	452,065	201,697	104,309	-	-	-	270,578	87,034	125,461	28,033	18,656	69,607
	8	1,520,523	953,891	-	-	-	-	-	-	-	-	-	-	-	-	469,624	184,465	74,570	-	-	-	282,036	93,547	126,862	36,534	27,513	86,126
	9	1,624,937	946,960	-	-	-	-	-	-	-	-	-	-	-	-	530,708	242,841	105,461	-	-	-	286,799	120,011	121,569	22,595	25,213	87,070
	10	1,518,596	905,644	-	-	-	-	-	-	-	-	-	-	-	-	512,194	235,196	100,787	-	-	-	275,036	74,111	147,177	24,646	37,012	62,850
	11	1,569,216	890,329	-	-	-	-	-	-	-	-	-	-	-	-	525,784	256,229	93,053	-	-	-	274,563	94,770	113,907	29,349	27,800	66,530
	12	1,609,573	988,670	-	-	-	-	-	-	-	-	-	-	-	-	529,735	231,528	94,327	-	-	-	290,479	74,994	144,027	46,215	30,534	69,344
6年	1月	1,739,875	1,011,437	-	-	-	-	-	-	-	-	-	-	-	-	621,279	250,924	107,236	-	-	-	335,992	98,307	169,914	31,440	46,493	80,387
	2	1,621,582	990,419	-	-	-	-	-	-	-	-	-	-	-	-	519,642	195,279	84,339	-	-	-	325,674	104,564	157,781	36,849	20,614	70,880
	3	1,583,226	911,332	-	-	-	-	-	-	-	-	-	-	-	-	582,248	248,039	136,572	-	-	-	336,080	112,112	153,906	42,747	30,721	55,917
	4	1,541,062	879,070	-	-	-	-	-	-	-	-	-	-	-	-	577,424	207,883	106,734	-	-	-	396,297	100,614	200,954	53,710	32,137	69,381
	5	1,373,028	863,073	-	-	-	-	-	-	-	-	-	-	-	-	388,944	175,689	75,266	-	-	-	236,878	70,836	109,163	11,196	36,761	67,436
	6	1,560,920	923,294	-	-	-	-	-	-	-	-	-	-	-	-	495,966	206,958	81,833	-	-	-	305,886	92,812	140,618	51,281	22,035	88,180
	7	1,599,917	984,013	-	-	-	-	-	-	-	-	-	-	-	-	513,343	175,166	72,898	-	-	-	360,659	117,862	144,664	40,495	33,237	63,786
	8	1,686,795	1,096,669	-	-	-	-	-	-	-	-	-	-	-	-	521,081	190,997	86,960	-	-	-	319,213	92,750	152,925	26,224	55,398	52,202
	9	1,498,737	927,852	-	-	-	-	-	-	-	-	-	-	-	-	487,208	172,045	54,022	-	-	-	307,057	94,460	137,808	38,987	33,458	3,965
	10	1,628,329	968,339	-	-	-	-	-	-	-	-	-	-	-	-	516,605	240,891	101,515	-	-	-	273,443	101,525	134,414	26,381	13,539	95,029
	11	1,900,905	1,025,093	-	-	-	-	-	-	-	-	-	-	-	-	696,774	274,080	153,779	-	-	-	406,479	161,000	177,537	52,690	22,533	81,441
	12	1,707,282	1,052,318	-	-	-	-	-	-	-	-	-	-	-	-	553,743	263,397	155,260	-	-	-	291,568	101,696	142,569	27,839	29,665	100,462
7年	1月	1,459,392	791,777	-	-	-	-	-	-	-	-	-	-	-	-	503,661	199,040	84,943	-	-	-	289,666	98,364	136,194	25,411	26,784	120,380
	2	1,543,756	853,561	-	-	-	-	-	-	-	-	-	-	-	-	502,427	192,386	89,258	-	-	-	307,163	92,984	143,395	35,950	38,648	124,891
	3	1,593,550	951,388	-	-	-	-	-	-	-	-	-	-	-	-	504,458	218,174	100,391	-	-	-	285,620	98,438	133,637	23,452	32,703	117,249
	4	1,661,458	1,017,746	-	-	-	-	-	-	-	-	-	-	-	-	551,030	278,306	117,083	-	-	-	285,900	82,774	150,115	30,467	38,773	93,746
	5	1,773,245	1,036,661	-	-	-	-	-	-	-	-	-	-	-	-	562,541	354,766	140,736	-	-	-	305,166	93,581	128,328	24,036	44,663	106,759
	6	1,762,502	999,949	-	-	-	-	-	-	-	-	-	-	-	-	575,267	243,728	128,999	-	-	-	345,687	84,706	180,053	28,019	44,939	107,354
	7	1,627,156	897,514	-	-	-	-	-	-	-	-	-	-	-	-	629,708	241,872	122,417	-	-	-	423,959	83,555	184,988	88,303	41,144	67,487
	8	1,519,907	897,579	-	-	-	-	-	-	-	-	-	-	-	-	527,611	267,564	138,892	-	-	-	284,738	87,178	135,904	30,134	31,749	43,734
	9	1,547,725	870,404	-	-	-	-	-	-	-	-	-	-	-	-	530,291	250,210	120,281	-	-	-	262,07					

	6	1,505,454	891,138	-	-	-	-	-	-	-	-	-	-	-	-	-	-	-	-	-	508,563	265,902	159,513	-	-	-	259,105	96,193	119,619	30,002	15,969	54,149
	7	1,685,035	1,015,151	-	-	-	-	-	-	-	-	-	-	-	-	-	-	-	-	-	482,090	208,548	122,618	-	-	-	300,738	91,434	124,561	29,302	40,025	130,258
	8	1,619,659	953,965	-	-	-	-	-	-	-	-	-	-	-	-	-	-	-	-	-	499,713	222,673	106,992	-	-	-	279,828	98,483	124,806	22,580	30,711	104,589
	9	1,615,467	1,036,916	-	-	-	-	-	-	-	-	-	-	-	-	-	-	-	-	-	442,430	171,485	57,026	-	-	-	260,411	80,474	119,144	23,769	37,632	106,261
	10	1,574,766	1,000,376	-	-	-	-	-	-	-	-	-	-	-	-	-	-	-	-	-	460,524	185,469	107,612	-	-	-	269,118	93,991	119,767	30,194	28,550	73,003
	11	1,662,865	1,035,135	-	-	-	-	-	-	-	-	-	-	-	-	-	-	-	-	-	484,902	202,753	86,589	-	-	-	278,382	81,825	116,811	25,049	55,735	79,695
	12	1,456,663	925,314	-	-	-	-	-	-	-	-	-	-	-	-	-	-	-	-	-	460,832	232,619	108,961	-	-	-	238,957	81,936	101,615	19,584	50,534	60,326
10年	1月	1,409,648	978,432	-	-	-	-	-	-	-	-	-	-	-	-	-	-	-	-	-	362,064	186,328	93,698	-	-	-	168,691	43,937	60,255	22,284	37,714	61,030
	2	1,463,785	910,912	-	-	-	-	-	-	-	-	-	-	-	-	-	-	-	-	-	410,219	167,455	93,586	-	-	-	247,829	111,721	99,792	22,294	21,703	89,145
	3	1,394,285	878,885	-	-	-	-	-	-	-	-	-	-	-	-	-	-	-	-	-	401,625	172,584	93,638	-	-	-	230,088	92,366	85,239	24,099	31,203	85,909
	4	1,414,584	876,723	-	-	-	-	-	-	-	-	-	-	-	-	-	-	-	-	-	288,527	130,178	69,924	-	-	-	198,352	70,450	90,933	18,996	22,613	93,129
	5	1,335,253	882,005	-	-	-	-	-	-	-	-	-	-	-	-	-	-	-	-	-	409,433	157,824	76,397	-	-	-	237,947	72,500	92,537	25,059	33,185	40,799
	6	1,468,450	918,885	-	-	-	-	-	-	-	-	-	-	-	-	-	-	-	-	-	438,379	166,512	84,184	-	-	-	267,195	69,597	129,760	27,913	39,443	65,581
	7	1,451,024	886,423	-	-	-	-	-	-	-	-	-	-	-	-	-	-	-	-	-	456,914	271,684	110,067	-	-	-	210,960	69,495	86,646	22,155	29,969	71,829
	8	1,374,462	835,371	-	-	-	-	-	-	-	-	-	-	-	-	-	-	-	-	-	433,739	201,001	93,935	-	-	-	237,288	76,502	106,748	19,276	20,427	49,842
	9	1,454,426	841,387	-	-	-	-	-	-	-	-	-	-	-	-	-	-	-	-	-	527,537	284,675	156,301	-	-	-	229,500	72,789	112,902	20,206	20,730	41,786
	10	1,387,281	803,141	-	-	-	-	-	-	-	-	-	-	-	-	-	-	-	-	-	476,932	219,003	111,723	-	-	-	257,316	74,492	104,035	41,590	36,829	57,981
	11	1,286,482	805,372	-	-	-	-	-	-	-	-	-	-	-	-	-	-	-	-	-	422,586	229,002	112,795	-	-	-	202,933	63,506	91,431	23,920	21,689	17,006
	12	1,440,954	816,246	-	-	-	-	-	-	-	-	-	-	-	-	-	-	-	-	-	433,422	176,630	88,126	-	-	-	260,507	69,580	96,599	30,600	67,303	155,245
11年	1月	1,219,933	764,234	-	-	-	-	-	-	-	-	-	-	-	-	-	-	-	-	-	424,587	187,770	71,099	-	-	-	226,316	65,286	120,568	20,936	8,820	52,351
	2	1,403,744	806,483	-	-	-	-	-	-	-	-	-	-	-	-	-	-	-	-	-	502,772	225,759	109,545	-	-	-	279,667	66,059	133,193	58,024	30,282	42,722
	3	1,435,304	890,892	-	-	-	-	-	-	-	-	-	-	-	-	-	-	-	-	-	505,077	235,933	107,240	-	-	-	265,934	65,224	139,715	35,434	29,346	▲ 81,243
	4	1,263,927	685,278	-	-	-	-	-	-	-	-	-	-	-	-	-	-	-	-	-	478,361	319,469	113,322	-	-	-	249,685	68,663	101,221	36,591	27,717	51,052
	5月	1,241,834	754,973	-	-	-	-	-	-	-	-	-	-	-	-	-	-	-	-	-	448,999	185,081	89,269	-	-	-	250,426	72,655	97,001	36,485	19,640	48,201
	6	1,218,405	772,584	-	-	-	-	-	-	-	-	-	-	-	-	-	-	-	-	-	371,272	190,308	115,970	-	-	-	193,494	59,312	83,828	20,383	37,661	41,850
	7	1,181,007	731,389	-	-	-	-	-	-	-	-	-	-	-	-	-	-	-	-	-	389,718	197,778	84,520	-	-	-	208,839	57,434	94,016	28,899	22,674	30,494
	8	1,276,916	783,501	-	-	-	-	-	-	-	-	-	-	-	-	-	-	-	-	-	404,316	196,183	103,825	-	-	-	211,288	71,434	86,573	22,387	22,342	38,189
	9	1,378,071	848,247	-	-	-	-	-	-	-	-	-	-	-	-	-	-	-	-	-	451,131	218,402	113,161	-	-	-	227,228	64,348	111,674	32,510	14,420	25,380
	10	1,180,713	789,667	-	-	-	-	-	-	-	-	-	-	-	-	-	-	-	-	-	316,213	147,707	84,836	-	-	-	172,087	60,031	64,521	16,575	25,717	45,112
	11	1,316,993	828,869	-	-	-	-	-	-	-	-	-	-	-	-	-	-	-	-	-	374,414	211,467	109,739	-	-	-	169,529	57,463	76,320	20,823	17,477	66,094
	12	1,269,525	888,809	-	-	-	-	-	-	-	-	-	-	-	-	-	-	-	-	-	295,369	158,049	63,430	-	-	-	148,075	56,114	73,123	14,506	15,846	41,009
12年	1月	1,494,487	1,061,485	154,371	909,033	1,962	89,319	56,413	70,929	37,249	330,871	187,623	119,599	411,804	208,514	91,344	90,772	12,519	190,193	69,940	74,294	21,187	11,921	41,616	202,547	65,095	77,273	7,908	74,886	66,484		
	2	1,434,004	874,508	132,277	735,140	3,148	86,780	44,140	69,852	16,823	229,199	194,516	90,976	434,074	227,836	86,568	90,278	47,132	192,547	70,294	74,274	10,430	11,921	41,616	202,547	65,095	77,273	7,908	74,886	66,484		
	3	1,502,258	1,020,066	141,836	826,545	3,307	98,751	45,784	66,647	16,165	275,404	200,561	125,109	408,926	193,344	94,891	77,530	16,694	217,610	65,585	88,463	10,648	12,290	21,220	217,610	65,585	88,463	10,648	10,430	21,220		
	4	1,279,848	827,719	129,432	721,366	1,617	96,734	29,880	50,482	25,215	209,802	178,367	84,645	299,664	180,544	73,246	83,496	15,881	172,636	54,758	83,238	10,648	23,950	45,080	172,636	54,758	83,238	10,648	10,648	23,950		
	5	1,407,660	841,558	180,438	644,664	1,844	75,341	31,068	48,305	17,248	197,914	199,717	70,416	501,432	172,588	114,854	63,619	16,604	284,834	50,042	145,250	15,479	25,860	54,066	172,636	54,758	83,238	10,648	10,648	23,950		
	6	1,371,537	813,595	139,741	681,790	2,838	57,461	18,928	61,119	24,333	206,358	219,348	75,780	378,048	251,200	83,318	115,022	62,052	160,125	51,217	78,085	14,196	23,239	118,064	160,125	51,217	78,085	14,196	23,239	118,064		
	7	1,106,102	693,111	135,002	556,341	1,023	88,066	20,099	42,612	15,800	171,425	152,477	69,398	345,630	174,223	94,157	52,438	24,698	184,054	56,264	68,707	19,853	38,926	18,570	184,054	56,264	68,707	19,853	38,926	18,570		
	8	1,222,944	784,357	149,423	643,968	1,638	62,357	18,076	58,106	21,588	178,318	211,857	76,742	334,427	159,280	74,434	45,701	38,305	174,836	38,694	69,871	32,353	22,684	43,413	174,836	38,694	69,871	32,353	22,684	43,413		
	9	1,255,402	798,174	134,915	659,197	1,593	64,941	29,719	43,081	20,519	250,151	176,161	66,591	344,919	177,006	80,699	50,670	36,487	165,217	54,205	64,588	27,290	52,603	52,603	165,217	54,205	64,588	27,290	20,973	52,603		
	10	1,224,498	730,992	156,150	569,664	873	68,587	16,501	38,505	18,411	220,720	159,325	49,881	393,526	208,655	70,179	88,801	49,069	185,921	55,022	79,465	18,256	27,162	32,328	185,921	55,022	79,465	18,256	27,162	32,328		
	11	1,296,113	786,804	162,276	621,185	2,657	69,529	18,660	39,696	17,950	202,462	214,842	62,841	390,932	181,674	87,713	70,413	21,579	198,315	83,036	77,853	18,167	16,602	61,713	198,315	83,036	77,853	18,167	16,602	61,713		
	12	1,242,159	758,793	157,453	603,704	1,360	82,242	31,989	33,795	21,561	176,522	196,418	59,932	347,978	200,295	104,700	63,719	23,040	159,992	50,964	72,890	22,806	19,551	62,486	159,992	50,964	72,890	22,806	19,551	62,486		
13年	1月	1,303,298	749,392	151,171	583,543	1,311	51,439	30,432	31,560	15,232	218,997	173,767	52,875	386,413	187,893	115,765	56,323	16,943	188,880	58,661	70,911	24,331	33,788	126,633	188,880	58,661	70,911	24,331	33,788	126,633		
	2	1,227,196	801,117	153,688	630,357	982	83,225	45,005	30,749	15,322	199,456	187,337	66,724	304,957	156,004	74,564	57,743	26,062	148,766	48,118	72,734											

	11	3.3	▲1.7	-	-	-	-	-	-	-	-	2.7	▲7.7	-	-	▲0.2	27.9	▲22.6	19.1	▲24.9	5.9			
	12	2.6	▲11.0	-	-	-	-	-	-	-	-	0.8	▲9.6	1.4	-	▲5.8	▲20.9	▲26.4	57.5	▲9.8	4.2			
6年	1月	8.1	2.3	-	-	-	-	-	-	-	-	17.3	▲8.4	13.7	-	15.7	31.1	18.0	▲32.0	52.3	15.9			
	2	▲6.8	▲2.1	-	-	-	-	-	-	-	-	▲16.4	▲22.2	▲21.4	-	▲3.1	6.4	▲7.1	17.2	▲55.7	▲11.8			
	3	▲2.4	▲8.0	-	-	-	-	-	-	-	-	12.0	27.0	61.9	-	3.2	7.2	▲2.5	16.0	49.0	▲21.1			
	4	▲2.7	▲3.5	-	-	-	-	-	-	-	-	▲0.8	▲16.2	▲21.8	-	17.9	▲10.3	30.6	25.6	4.6	24.1			
	5	▲10.9	▲1.8	-	-	-	-	-	-	-	-	▲32.6	▲15.5	▲29.5	-	▲40.2	▲29.6	▲45.7	▲79.2	14.4	▲2.8			
	6	13.7	7.0	-	-	-	-	-	-	-	-	27.5	17.8	8.7	-	29.1	31.0	28.8	358.0	▲40.1	30.8			
	7	2.5	6.6	-	-	-	-	-	-	-	-	3.5	▲15.4	▲10.9	-	17.9	27.0	2.9	▲21.0	50.8	▲27.7			
	8	5.4	11.4	-	-	-	-	-	-	-	-	1.5	9.0	19.3	-	▲11.5	▲21.3	5.7	▲35.2	66.7	▲18.2			
	9	▲11.1	▲15.4	-	-	-	-	-	-	-	-	▲6.5	▲9.9	▲37.9	-	▲3.8	1.8	▲9.9	48.7	▲39.6	▲92.4			
	10	8.6	4.4	-	-	-	-	-	-	-	-	6.0	40.0	87.9	-	▲10.9	7.5	▲2.5	▲32.3	▲59.5	2296.4			
	11	16.7	5.9	-	-	-	-	-	-	-	-	34.9	13.8	51.5	-	48.7	58.6	32.1	99.7	66.4	▲14.3			
	12	▲10.2	2.7	-	-	-	-	-	-	-	-	▲20.5	▲3.9	1.0	-	▲28.3	▲36.8	▲19.7	▲47.2	31.7	23.4			
7年	1月	▲14.5	▲24.8	-	-	-	-	-	-	-	-	▲9.0	▲24.4	▲45.3	-	▲0.7	▲3.3	▲4.5	▲8.7	▲9.7	19.8			
	2	5.8	7.8	-	-	-	-	-	-	-	-	▲0.2	▲3.3	5.1	-	6.0	▲5.5	5.3	41.5	44.3	3.7			
	3	3.2	11.5	-	-	-	-	-	-	-	-	0.4	13.4	12.5	-	▲7.0	5.9	▲6.8	▲34.8	▲15.4	▲6.1			
	4	4.3	7.0	-	-	-	-	-	-	-	-	9.2	27.6	16.6	-	0.1	▲15.9	12.3	29.9	18.6	▲20.0			
	5	6.7	1.9	-	-	-	-	-	-	-	-	2.1	27.5	20.2	-	6.7	13.1	▲14.5	▲21.1	15.2	13.9			
	6	▲0.6	▲3.5	-	-	-	-	-	-	-	-	2.3	▲31.3	▲8.3	-	13.3	▲9.5	40.3	16.6	0.6	0.6			
	7	▲7.7	▲10.2	-	-	-	-	-	-	-	-	9.5	▲0.8	▲5.1	-	22.6	▲1.4	2.7	215.2	▲8.4	▲37.1			
	8	▲6.6	0.0	-	-	-	-	-	-	-	-	▲16.2	10.6	13.5	-	▲32.8	4.3	▲26.5	▲65.9	▲22.8	▲35.2			
	9	1.8	▲3.0	-	-	-	-	-	-	-	-	0.5	▲6.5	▲13.4	-	▲8.0	16.9	▲24.3	▲17.7	15.3	141.8			
	10	7.4	19.7	-	-	-	-	-	-	-	-	▲2.4	▲24.0	▲26.9	-	21.4	▲16.5	64.5	31.1	2.6	▲36.0			
	11	3.0	▲13.6	-	-	-	-	-	-	-	-	19.7	23.8	51.9	-	14.6	27.2	7.7	12.3	2.0	58.8			
	12	4.1	4.7	-	-	-	-	-	-	-	-	21.7	46.5	27.8	-	9.9	40.8	▲2.5	8.4	47.3	▲11.9			
8年	1月	▲2.8	▲6.7	-	-	-	-	-	-	-	-	▲1.1	▲27.6	▲22.2	-	19.4	15.7	▲13.6	83.5	▲10.0	▲11.8			
	2	▲1.3	15.2	-	-	-	-	-	-	-	-	▲21.1	16.5	24.8	-	▲37.1	▲43.1	▲9.0	▲59.5	▲28.4	▲26.4			
	3	▲8.7	▲11.9	-	-	-	-	-	-	-	-	▲6.5	▲12.3	▲21.0	-	▲2.7	▲23.1	3.1	▲4.1	1.8	28.3			
	4	13.4	17.7	-	-	-	-	-	-	-	-	▲4.2	▲14.7	▲14.9	-	16.1	23.5	0.6	26.4	41.6	27.3			
	5	▲8.8	▲6.4	-	-	-	-	-	-	-	-	▲9.3	▲5.9	▲4.1	-	▲15.4	▲6.7	▲9.2	▲37.7	▲53.6	12.2			
	6	▲0.1	1.5	-	-	-	-	-	-	-	-	▲1.1	9.2	▲13.4	-	▲7.5	▲13.1	▲0.3	51.7	▲8.2	▲24.9			
	7	0.3	▲0.0	-	-	-	-	-	-	-	-	0.4	9.1	▲3.3	-	▲2.1	9.3	▲7.2	▲14.6	▲22.5	3.5			
	8	6.3	▲1.9	-	-	-	-	-	-	-	-	14.1	▲10.5	22.2	-	22.5	41.0	6.7	22.5	171.6	54.1			
	9	40.5	66.6	-	-	-	-	-	-	-	-	19.3	21.8	3.8	-	13.1	▲50.9	40.3	27.0	46.5	▲7.8			
	10	▲28.6	▲42.6	-	-	-	-	-	-	-	-	▲9.0	▲5.7	▲6.0	-	▲9.2	122.0	▲35.1	▲14.2	▲49.4	12.0			
	11	▲11.4	▲4.9	-	-	-	-	-	-	-	-	▲16.5	▲25.7	▲20.4	-	▲11.8	▲27.8	7.0	▲29.1	17.8	▲40.9			
	12	▲12.2	▲14.5	-	-	-	-	-	-	-	-	▲0.3	▲2.0	▲13.9	-	2.7	42.2	3.6	28.0	▲38.3	12.4			
9年	1月	21.4	28.4	-	-	-	-	-	-	-	-	2.5	27.4	62.5	-	▲14.6	▲39.1	▲10.7	▲23.5	▲17.9	26.7			
	2	▲8.3	▲6.7	-	-	-	-	-	-	-	-	▲10.4	▲15.6	▲14.9	-	1.3	▲15.3	▲0.1	▲0.8	203.0	▲30.0			
	3	6.7	7.8	-	-	-	-	-	-	-	-	4.7	9.6	9.3	-	2.3	14.7	5.3	▲12.8	▲42.8	85.5			
	4	▲1.9	▲5.8	-	-	-	-	-	-	-	-	▲5.4	0.1	▲8.3	-	4.3	11.6	▲4.1	▲16.3	4.3	▲41.7			
	5	12.7	25.8	-	-	-	-	-	-	-	-	1.2	8.1	▲17.3	-	▲10.2	▲35.6	11.4	21.0	▲53.8	22.6			
	6	▲14.6	▲23.3	-	-	-	-	-	-	-	-	12.8	13.9	90.3	-	5.2	70.0	▲9.3	28.6	▲8.2	▲50.2			
	7	11.9	13.9	-	-	-	-	-	-	-	-	▲5.2	▲21.6	▲23.1	-	16.1	▲4.9	4.1	▲2.3	150.6	140.6			
	8	▲3.9	▲6.0	-	-	-	-	-	-	-	-	3.7	6.8	12.7	-	▲7.0	7.7	0.2	▲22.9	▲23.3	▲19.7			
	9	▲0.3	8.7	-	-	-	-	-	-	-	-	▲11.5	▲23.0	▲46.7	-	▲6.9	▲18.3	▲4.5	5.3	22.5	1.6			
	10	▲2.5	▲3.5	-	-	-	-	-	-	-	-	4.1	8.2	88.7	-	3.3	16.8	0.5	27.0	▲24.1	▲31.3			
	11	5.6	3.5	-	-	-	-	-	-	-	-	5.3	9.3	19.5	-	3.4	▲12.9	▲2.5	▲17.0	95.2	9.2			
	12	▲12.4	▲10.6	-	-	-	-	-	-	-	-	▲5.0	14.7	25.8	-	▲14.2	0.1	▲13.0	▲21.8	▲9.3	▲24.3			
10年	1月	▲3.2	5.7	-	-	-	-	-	-	-	-	▲21.4	▲19.9	▲14.0	-	▲29.4	▲46.4	▲40.7	13.8	▲25.4	1.2			
	2	3.8	▲6.9	-	-	-	-	-	-	-	-	13.3	▲10.1	▲0.1	-	46.9	154.3	65.6	0.0	▲42.5	46.1			
	3	▲4.7	▲3.5	-	-	-	-	-	-	-	-	▲2.1	3.1	0.1	-	▲7.2	▲17.3	▲14.6	8.1	▲43.8	▲3.6			
	4	1.5	▲0.2	-	-	-	-	-	-	-	-	▲28.2	▲24.6	▲25.3	-	▲13.8	▲23.7	6.7	▲21.2	▲27.5	8.4			
	5	▲5.6	0.6	-	-	-	-	-	-	-	-	41.9	21.2	9.3	-	20.0	2.9	1.8	31.9	46.8	▲56.2			
	6	10.0	4.2	-	-	-	-	-	-	-	-	7.1	5.5	10.2	-	12.3	▲4.0	40.2	11.4	18.9	60.7			
	7	▲1.2	▲3.5	-	-	-	-	-	-	-	-	4.2	63.2	30.7	-	▲21.0	▲0.1	▲33.2	▲20.6	▲24.0	9.5			
	8	▲5.3	▲5.8	-	-	-	-	-	-	-	-	▲5.1	▲26.0	▲14.7	-	12.5	10.1	23.2	▲13.0	▲31.8	▲30.6			
	9	5.8	0.7	-	-	-	-	-	-	-	-	21.6	41.6	66.4	-	▲3.3	▲4.9	5.8	4.8	1.5	▲16.2			
	10	▲4.6	▲4.5	-	-	-	-	-	-	-	-	▲9.6	▲23.1	▲28.5	-	12.1	2.3	▲7.9	105.8	77.7	38.8			
	11	▲7.3	0.3	-	-	-	-	-	-	-	-	▲11.4	4.6	1.0	-	▲21.1	▲14.7	▲12.1	▲42.5	▲41.1	▲70.7			
	12	12.0	1.4	-	-	-	-	-	-	-	-	2.6	▲22.9	▲21.9	-	28.4	9.6	5.7	27.9	210.3	812.9			
11年	1月	▲15.3	▲6.4	-	-	-	-	-	-	-	-	▲2.0	6.3	▲19.3	-	▲13.1	▲6.2	24.8	▲31.6	▲86.9	▲66.3			
	2	15.1	5.5	-	-	-	-	-	-	-	-	18.4	20.2	54.1	-	23.6	1.2	10.5	177.1	243.3	▲18.4			
	3	2.2	10.5	-	-	-	-	-	-	-	-	0.5	4.5	▲2.1	-	▲4.9	▲1.3	4.9	▲38.9	▲3.1	▲290.2			
	4	▲11.9	▲23.1	-	-	-	-	-	-	-	-	▲5.3	35.4	5.7	-	▲6.1	5.3	▲27.6	3.3	▲5.6	▲162.8			
	5月	▲1.7	10.2	-	-	-	-	-	-	-	-	▲6.1	▲42.1	▲21.2	-	0.3	5.8	▲4.2	▲0.3	▲29.1	▲5.6			
	6	▲1.9	2.3	-	-	-	-	-	-	-	-	▲17.3	2.8	29.9	-	▲22.7	▲18.4	▲13.6	▲44.1	▲91.8	▲13.2			
	7	▲3.1	▲5.3	-	-	-	-	-	-	-	-	5.0	3.9	▲27.1	-	7.9	▲3.2	12.2	41.8	▲39.8	▲27.1			
	8	8.1	7.1	-	-	-	-	-	-	-	-	3.7	▲0.8	22.8	-	1.2	24.4	▲7.9	▲22.5	▲1.5	25.2			
	9	7.9	8.3	-	-	-	-	-	-	-	-	11.6	11.3	9.0	-	7.5	▲9.9	29.0	45.2	▲35.5	▲33.5			
	10	▲14.3	▲6.9	-	-	-	-	-	-	-	-	▲29.9	▲32.4	▲25.0	-	▲24.3	▲6.7	▲42.2	▲49.0	78.3	77.7			
	11	11.5	5.0	-	-	-	-	-	-	-	-	18.4	43.2	29.4	-	▲1.5	▲4.3	18.3	25.6	▲32.0	46.5			
	12	▲3.6	7.2	-	-	-	-	-	-	-	-	▲21.1	▲25.3	▲42.2	-	▲12.7	▲2.3	▲4.2	▲30.3	▲9.3	▲38.0			
12年	1月	17.7	19.4	-	-	-	-	-	-	-	-	39.4	31.9	44.0	-	28.4	24.6	1.6	46.1	▲24.8	1.5			
	2	▲4.0	▲17.6	▲14.3	▲19.1	60.4	▲2.8	▲21.8	▲1.5	▲54.8	▲30.7	3.7	▲23.9	5.4	9.3	▲5.2	▲0.5	276.5	6.5	▲6.9	4.0	▲62.7	528.2	59.8

	3	4.8	16.6	7.2	12.4	5.1	13.8	3.7	4.6	20.2	3.1	37.5	5.8	15.1	9.6	14.1	64.6	7.4	0.8	14.5	407.5	69.4	68.1	
	4	▲14.8	▲18.9	▲8.7	▲12.7	▲5.1	▲2.0	▲36.9	▲24.3	▲56.0	▲23.8	▲11.1	▲32.3	▲26.7	▲6.6	▲22.8	▲7.7	▲4.9	▲20.7	▲16.5	▲5.9	▲73.5	4.4	112.4
	5	▲10.0	▲1.7	▲39.4	▲10.6	▲14.0	▲22.1	▲7.6	▲4.3	▲31.6	▲5.7	▲12.0	▲16.8	▲67.3	▲4.4	▲56.8	▲23.8	▲4.6	▲65.0	▲8.6	▲74.5	▲324.3	▲8.0	▲20.9
	6	▲2.6	▲3.3	▲22.6	▲5.8	▲53.9	▲23.7	▲39.1	▲26.5	▲41.1	▲4.3	▲9.8	▲24.6	▲45.5	▲27.5	▲80.8	▲273.7	▲43.8	▲2.3	▲46.2	▲67.9	▲10.1	▲116.6	
	7	▲19.4	▲14.8	▲3.4	▲18.4	▲64.0	▲53.3	▲6.2	▲30.3	▲35.1	▲16.9	▲30.5	▲8.4	▲8.6	▲30.6	▲13.0	▲54.4	▲60.2	▲14.9	▲9.9	▲12.0	▲37.0	▲67.5	▲84.3
	8	▲10.6	▲13.2	▲10.7	▲15.8	▲60.1	▲29.2	▲10.1	▲36.4	▲36.6	▲4.0	▲38.9	▲10.6	▲3.2	▲8.6	▲20.9	▲12.8	▲55.1	▲5.0	▲31.2	▲1.7	▲63.0	▲41.7	▲133.8
	9	▲2.7	▲1.8	▲9.7	▲2.4	▲2.7	▲4.1	▲64.4	▲25.9	▲5.0	▲40.3	▲16.8	▲13.2	▲3.1	▲11.1	▲8.4	▲10.9	▲4.7	▲5.5	▲40.1	▲7.6	▲15.7	▲7.5	▲21.2
	10	▲2.5	▲8.4	▲15.7	▲13.6	▲45.2	▲5.6	▲44.5	▲10.6	▲10.3	▲11.8	▲9.6	▲25.1	▲14.1	▲17.9	▲13.0	▲75.3	▲34.5	▲12.5	▲1.5	▲23.0	▲33.1	▲29.5	▲38.5
	11	▲5.8	▲7.6	▲3.9	▲9.0	▲204.4	▲1.4	▲13.1	▲3.1	▲2.5	▲8.3	▲34.8	▲26.0	▲0.7	▲12.9	▲25.0	▲20.7	▲56.0	▲6.7	▲50.9	▲2.0	▲54.3	▲38.9	▲90.9
	12	▲4.2	▲3.6	▲3.0	▲2.8	▲48.8	▲18.3	▲71.4	▲14.9	▲20.1	▲12.8	▲8.6	▲4.6	▲11.0	▲10.2	▲19.4	▲9.5	▲6.8	▲19.3	▲38.6	▲6.4	▲19.0	▲17.8	▲1.3
13年	1月	▲4.9	▲1.2	▲4.0	▲3.3	▲3.6	▲37.5	▲4.9	▲6.6	▲29.4	▲24.1	▲11.5	▲11.8	▲11.0	▲6.2	▲10.6	▲11.6	▲26.5	▲18.1	▲15.1	▲2.7	▲6.7	▲72.8	▲102.7
	2	▲5.8	▲6.9	▲1.7	▲8.0	▲25.1	▲61.8	▲47.9	▲2.6	▲0.6	▲8.9	▲7.8	▲26.2	▲21.1	▲17.0	▲35.6	▲2.5	▲53.8	▲21.2	▲18.0	▲2.6	▲25.9	▲41.8	▲56.1
	3	▲2.4	▲3.5	▲4.1	▲2.7	▲40.1	▲7.7	▲35.2	▲26.7	▲36.8	▲2.2	▲0.9	▲1.3	▲12.1	▲20.3	▲5.7	▲2.8	▲56.3	▲3.3	▲29.8	▲12.0	▲14.6	▲16.2	▲23.0
	4	▲12.0	▲18.9	▲0.4	▲8.4	▲61.2	▲0.5	▲53.1	▲10.6	▲29.7	▲12.2	▲21.7	▲14.4	▲2.2	▲24.6	▲1.5	▲23.4	▲62.2	▲71.3	▲120.4	▲3.2	▲7.6	▲112.7	▲10.0
	5	▲2.9	▲6.7	▲6.8	▲6.9	▲25.3	▲5.5	▲240.5	▲45.8	▲13.3	▲9.2	▲11.5	▲5.3	▲0.8	▲45.1	▲3.0	▲208.7	▲95.0	▲40.9	▲54.1	▲9.6	▲30.6	▲29.4	▲18.4
	6	▲4.7	▲2.5	▲6.5	▲0.8	▲11.6	▲35.8	▲55.2	▲76.4	▲23.1	▲8.8	▲0.2	▲3.1	▲3.0	▲14.4	▲11.3	▲55.3	▲11.1	▲33.5	▲41.8	▲12.5	▲383.7	▲12.3	▲21.4
	7	▲5.1	▲13.6	▲10.1	▲21.1	▲61.2	▲28.8	▲4.6	▲11.7	▲402.6	▲35.6	▲5.1	▲50.0	▲10.3	▲14.0	▲4.5	▲0.2	▲36.8	▲10.3	▲0.4	▲27.9	▲73.7	▲33.4	▲38.0
	8	▲1.4	▲6.9	▲8.0	▲7.4	▲14.9	▲42.8	▲5.9	▲0.7	▲73.9	▲6.0	▲10.7	▲36.1	▲15.6	▲66.2	▲41.6	▲58.5	▲73.2	▲11.4	▲3.7	▲19.3	▲4.4	▲7.1	▲41.6
	9	▲10.5	▲6.1	▲13.2	▲7.0	▲15.3	▲20.2	▲8.2	▲18.2	▲18.3	▲14.9	▲9.5	▲7.4	▲17.2	▲36.2	▲48.8	▲45.0	▲26.5	▲7.1	▲29.7	▲0.7	▲31.9	▲64.5	▲29.4
	10	▲2.0	▲4.5	▲2.7	▲9.2	▲71.9	▲29.9	▲18.0	▲69.4	▲8.2	▲9.3	▲14.4	▲9.0	▲5.2	▲9.2	▲37.8	▲4.7	▲1.0	▲18.0	▲2.0	▲27.7	▲1.0	▲38.1	▲28.3
	11	▲1.3	▲6.0	▲15.4	▲4.7	▲286.0	▲12.2	▲72.5	▲44.3	▲16.3	▲3.3	▲7.4	▲37.0	▲2.7	▲21.9	▲10.7	▲19.2	▲30.0	▲15.9	▲86.6	▲11.5	▲26.2	▲17.2	▲152.0
	12	▲0.9	▲0.9	▲2.0	▲4.6	▲51.2	▲3.3	▲51.9	▲26.0	▲11.4	▲10.8	▲9.3	▲54.6	▲12.9	▲32.0	▲25.4	▲9.8	▲2.1	▲10.1	▲35.2	▲11.3	▲126.1	▲16.7	▲50.4
14年	1月	▲4.3	▲0.9	▲13.1	▲3.8	▲66.2	▲18.1	▲2.8	▲18.7	▲5.7	▲16.9	▲33.7	▲24.1	▲4.3	▲2.0	▲24.8	▲9.3	▲192.1	▲3.6	▲7.7	▲8.1	▲20.4	▲13.4	▲27.6
	2	▲4.6	▲1.9	▲1.7	▲6.8	▲229.9	▲22.6	▲2.8	▲5.2	▲8.6	▲5.5	▲13.8	▲8.0	▲3.1	▲11.1	▲19.7	▲40.1	▲21.9	▲8.4	▲16.9	▲9.9	▲24.7	▲3.8	▲4.5
	3	▲4.6	▲3.0	▲11.7	▲11.8	▲24.3	▲2.7	▲20.3	▲12.7	▲16.6	▲9.6	▲13.4	▲7.2	▲12.0	▲19.4	▲4.2	▲51.6	▲58.0	▲3.8	▲3.4	▲12.0	▲4.6	▲25.1	▲127.3
	4	▲12.5	▲10.9	▲8.7	▲16.4	▲104.0	▲8.8	▲7.1	▲14.0	▲41.2	▲2.7	▲14.2	▲15.5	▲1.9	▲22.6	▲27.7	▲18.1	▲128.4	▲14.4	▲12.8	▲4.2	▲31.9	▲49.5	▲55.4
	5	▲17.1	▲8.2	▲4.4	▲2.8	▲54.3	▲6.1	▲23.1	▲12.1	▲17.7	▲23.3	▲11.7	▲57.1	▲38.3	▲1.6	▲5.5	▲5.5	▲105.6	▲59.8	▲11.4	▲72.5	▲31.5	▲170.3	▲47.4
	6	▲17.7	▲6.4	▲6.2	▲7.4	▲44.9	▲19.4	▲66.5	▲25.7	▲0.4	▲6.5	▲4.3	▲41.5	▲47.4	▲45.3	▲35.0	▲19.2	▲86.6	▲41.4	▲10.8	▲40.7	▲36.4	▲53.5	▲18.9
	7	▲24.4	▲9.9	▲56.8	▲2.6	▲88.7	▲11.1	▲13.1	▲50.2	▲3.8	▲14.2	▲19.3	▲4.7	▲56.3	▲104.3	▲117.0	▲233.4	▲111.9	▲5.7	▲10.7	▲7.6	▲35.1	▲38.0	▲50.3
	8	▲8.3	▲1.6	▲22.7	▲2.8	▲53.8	▲6.6	▲0.1	▲27.3	▲11.0	▲3.1	▲10.4	▲5.1	▲13.9	▲32.2	▲41.1	▲47.5	▲48.5	▲24.0	▲6.8	▲17.3	▲37.4	▲128.2	▲41.2
	9	▲1.1	▲0.2	▲13.8	▲2.9	▲5.4	▲1.2	▲16.6	▲21.0	▲1.6	▲8.6	▲11.1	▲3.9	▲3.4	▲3.1	▲1.1	▲16.6	▲21.6	▲3.4	▲36.0	▲11.5	▲6.2	▲99.8	▲48.3
	10	▲11.6	▲14.4	▲12.5	▲29.0	▲55.4	▲10.4	▲22.5	▲8.9	▲28.9	▲68.9	▲13.7	▲1.1	▲0.1	▲1.2	▲20.1	▲18.7	▲3.7	▲1.2	▲5.9	▲9.2	▲11.3	▲67.2	▲1.1
	11	▲12.6	▲13.3	▲4.7	▲20.8	▲92.3	▲19.3	▲2.3	▲12.8	▲48.8	▲33.8	▲6.3	▲10.6	▲4.9	▲2.5	▲8.2	▲12.5	▲145.1	▲8.5	▲20.1	▲9.3	▲68.4	▲309.9	▲40.7
	12	▲3.2	▲7.7	▲5.1	▲5.5	▲783.3	▲8.7	▲39.7	▲2.6	▲6.5	▲14.0	▲0.5	▲19.8	▲1.0	▲22.9	▲8.1	▲69.3	▲7.9	▲11.9	▲56.8	▲2.9	▲57.2	▲47.1	▲43.7
15年	1月	▲2.4	▲7.8	▲19.1	▲0.1	▲97.4	▲25.9	▲46.7	▲0.6	▲46.9	▲8.8	▲0.6	▲8.0	▲15.5	▲20.2	▲11.5	▲49.6	▲25.8	▲15.4	▲50.0	▲2.2	▲56.5	▲21.4	▲123.7
	2	▲5.5	▲3.9	▲2.3	▲1.8	▲39.7	▲6.2	▲13.6	▲7.8	▲25.4	▲12.4	▲13.8	▲18.8	▲2.3	▲0.4	▲6.4	▲66.3	▲50.2	▲13.8	▲55.9	▲20.1	▲7.9	▲20.2	▲23.7
	3	▲1.4	▲1.1	▲10.6	▲6.4	▲13.9	▲1.0	▲22.6	▲29.7	▲36.1	▲13.5	▲13.8	▲13.4	▲6.7	▲0.6	▲13.2	▲28.6	▲101.9	▲16.9	▲5.6	▲18.5	▲42.8	▲2.0	▲12.7
	4	▲3.3	▲1.7	-	-	-	-	-	-	-	-	-	-	▲29.4	▲6.2	▲5.8	-	-	▲58.2	▲18.3	▲184.2	▲82.7	▲50.4	▲127.3
	5	▲2.4	▲15.6	-	-	-	-	-	-	-	-	-	-	▲27.0	▲11.8	▲9.5	-	-	▲43.1	▲19.6	▲57.0	▲25.0	▲5.0	▲32.8
	6	▲7.1	▲10.5	-	-	-	-	-	-	-	-	-	-	▲8.2	▲2.9	▲3.1	-	-	▲29.2	▲35.0	▲42.7	▲3.9	▲100.1	▲45.4
	7	▲2.7	▲2.3	-	-	-	-	-	-	-	-	-	-	▲5.1	▲0.3	▲20.5	-	-	▲6.9	▲4.6	▲13.6	▲38.8	▲0.1	▲78.6
	8	▲0.1	▲2.3	-	-	-	-	-	-	-	-	-	-	▲4.4	▲14.5	▲54.3	-	-	▲1.7	▲22.8	▲1.6	▲32.4	▲10.6	▲27.3
	9	▲1.5	▲1.1	-	-	-	-	-	-	-	-	-	-	▲1.6	▲5.4	▲11.1	-	-	▲5.0	▲3.8	▲12.8	▲15.5	▲1.0	▲28.4
	10	▲6.9	▲6.5	-	-	-	-	-	-	-	-	-	-	▲0.2	▲1.4	▲15.0	-	-	▲1.4	▲28.9	▲6.5	▲66.0	▲31.0	▲22.4
	11	▲0.7	▲6.3	-	-	-	-	-	-	-	-	-	-	▲10.6	▲6.0	▲12.4	-	-	▲10.9	▲23.9	▲2.1	▲109.6	▲27.8	▲17.2
	12	▲0.4	▲7.4	-	-	-	-	-	-	-	-	-	-	▲6.6	▲1.2	▲12.6	-	-	▲8.9	▲1.2	▲0.1	▲40.2	▲0.9	▲45.5
16年	1月	▲3.0	▲5.5	-	-	-	-	-	-	-	-	-	-	▲24.1	▲38.7	▲38.3	-	-	▲6.9	▲23.1	▲29.2	▲32.0	▲25.9	▲12.4
	2	▲4.6	▲1.5	-	-	-	-	-	-	-	-	-	-	▲22.4	▲27.1	▲19.8	-	-	▲13.2	▲10.0	▲23.3	▲9.3	▲23.1	▲3.5
	3	▲2.9	▲4.2	-	-	-	-	-	-	-	-	-	-	▲2.9	▲3.6	▲0.7	-	-	▲1.7	▲33.7	▲3.0	▲5.4	▲12.6	▲83.3
	4	▲7.1	▲15.4	-	-	-	-	-	-	-	-	-	-	▲18.5	▲43.2	▲32.9	-	-	▲14.2	▲43.5	▲17.0	▲8.6	▲4.1	▲582.8
	5	▲1.2	▲3.5	-	-	-	-	-	-	-	-	-	-	▲18.6	▲64.2	▲33.0	-	-	▲4.6	▲0.6	▲32.0	▲20.2	▲133.7	▲24.7
	6	▲7.2	▲9.3	-	-	-	-	-	-	-	-	-	-	▲7.8	▲18.9	▲42.3	-	-	▲4.1	▲9.6	▲30.0	▲16.4	▲37.1	▲40.9
	7	▲4.2	▲9.5	-	-	-	-	-	-	-	-	-	-	▲10.2	▲47.8	▲61.9	-	-	▲6.1	▲22.4	▲19.9	▲26.2	▲91.4	▲36.9
	8	▲1.4	▲1.8	-	-	-	-	-	-	-	-	-	-	▲10.7	▲5.9	▲12.3	-	-	▲15.7	▲30.7	▲10.6	▲52.5	▲78.8	▲57.5
	9	▲0.9	▲7.5	-	-	-	-	-	-	-	-	-	-	▲6.8	▲17.6	▲1.5	-	-	▲0.3	▲16.8	▲24.2	▲50.9	▲52.8	▲41.6
	10	▲0.2	▲5.6	-	-	-	-	-	-	-	-	-	-	▲18.6	▲34.5	▲38.3	-	-	▲8.9	▲46.4	▲9.4	▲16.8	▲47.7	▲16.7
	11	▲0.3	▲0.6	-	-	-	-	-	-	-	-	-	-	▲6.9	▲3.7	▲23.4	-	-	▲6.9	▲3.0	▲29.2			

	11	18.2	20.1	-	-	-	-	-	-	-	-	-	-	12.0	▲ 29.8	▲ 19.9	-	-	156.2	▲ 393.3	12.7	23.0	▲ 42.0	▲ 36.4
	12	5.4	▲ 3.9	-	-	-	-	-	-	-	-	-	-	14.9	74.7	12.5	-	-	▲ 23.2	▲ 49.6	▲ 44.9	▲ 25.7	311.5	38.8
25年	1月	▲ 5.1	▲ 4.5	-	-	-	-	-	-	-	-	-	-	▲ 3.4	▲ 20.0	19.8	-	-	31.2	67.0	114.8	83.4	▲ 59.8	▲ 17.0
	2	8.8	6.8	-	-	-	-	-	-	-	-	-	-	5.1	7.1	▲ 10.3	-	-	▲ 1.4	▲ 9.6	▲ 4.3	16.9	▲ 58.8	67.9
	3	▲ 10.0	▲ 14.3	-	-	-	-	-	-	-	-	-	-	▲ 8.7	▲ 4.5	▲ 9.3	-	-	▲ 21.1	29.6	▲ 24.4	▲ 33.8	▲ 73.5	18.8
	4	8.3	14.9	-	-	-	-	-	-	-	-	-	-	16.1	32.9	45.2	-	-	▲ 19.0	▲ 30.5	▲ 29.5	▲ 3.4	216.3	▲ 47.8
	5	10.7	8.8	-	-	-	-	-	-	-	-	-	-	14.2	27.7	6.2	-	-	42.4	▲ 32.7	64.0	38.5	172.1	20.3
	6	▲ 0.1	▲ 6.1	-	-	-	-	-	-	-	-	-	-	▲ 8.0	▲ 17.1	19.8	-	-	▲ 13.3	56.7	11.2	▲ 68.6	▲ 41.1	129.6
	7	▲ 3.6	▲ 7.0	-	-	-	-	-	-	-	-	-	-	0.7	▲ 19.2	▲ 19.7	-	-	28.7	24.6	18.8	212.0	▲ 23.0	24.5
	8	7.6	15.6	-	-	-	-	-	-	-	-	-	-	11.7	28.7	33.1	-	-	5.2	23.9	11.4	▲ 5.7	▲ 65.9	▲ 66.5
	9	31.0	75.0	-	-	-	-	-	-	-	-	-	-	▲ 3.4	▲ 5.4	▲ 26.4	-	-	14.6	3.1	35.4	35.4	69.0	8.7
	10	▲ 15.3	▲ 26.3	-	-	-	-	-	-	-	-	-	-	▲ 0.2	▲ 1.0	0.2	-	-	▲ 31.0	18.9	▲ 50.0	▲ 19.6	▲ 15.1	45.4
	11	▲ 22.1	▲ 35.6	-	-	-	-	-	-	-	-	-	-	▲ 3.5	▲ 5.9	4.9	-	-	12.1	▲ 30.8	12.8	▲ 33.4	▲ 34.3	26.5
	12	4.4	3.4	-	-	-	-	-	-	-	-	-	-	7.0	▲ 3.7	14.0	-	-	30.9	31.2	52.8	55.5	26.1	▲ 47.1

注)

・民間の発注者分類ごとの数値

・国機関のうち、公団・事業団、政府関連企業 の数値

上記のものにつきましては、2003年4月から発注者分類の変更があったため、
季節調整値を算出しておりません。
よって、季節調整替えもできないため、
値はありません。