

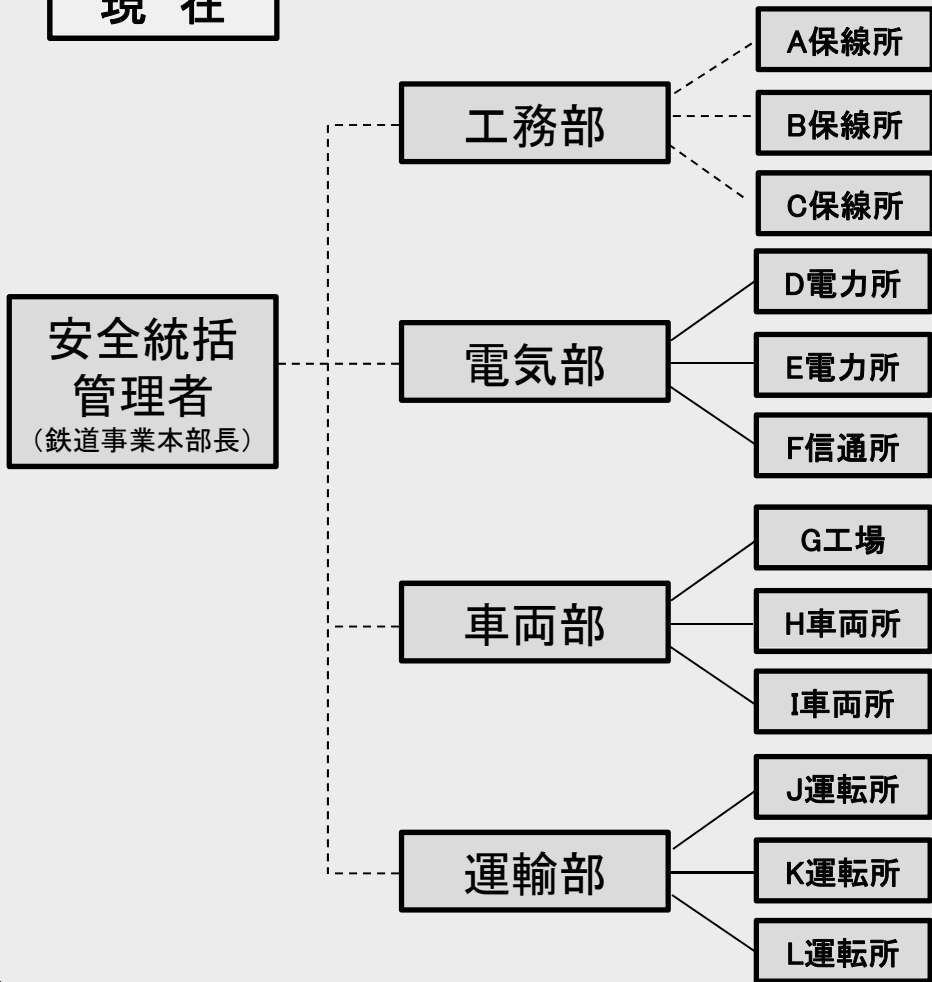
# JR北海道における安全に関する業務の統括管理体制の強化（イメージ）

各現場の状況の把握を十分に行った上で、これらの部門を統括管理する体制が不十分

⇒  
必要な対応

本社に求められる機能の実効性を担保し、各部門を確実に統括管理するための業務体制を整備  
(緊急の場合等には、直接現場へ指示等を行うこともある)

現在



改善後

