

人工地形、自然地形及び土地利用履歴分類調査業務
(三重・奈良地区)

業務報告書

平成 24 年 12 月

国土交通省 国土政策局 国土情報課

1. 業務概要

1.1. 業務名

人工地形、自然地形及び土地利用履歴分類調査業務（三重・奈良地区）

1.2. 業務目的

本業務は、国土調査の「土地分類基本調査（土地履歴調査）」のうち、自然災害における土地の安全性に関係のある人工地形、自然地形の性状やその分布状況を調査する「人工地形及び自然地形分類調査」と、過去の土地利用の分布状況を調査する「土地利用分類調査」を三重・奈良地区を対象として実施するとともに、人工地形、自然地形及び土地利用履歴分類数値地図データ等を作成するものである。

1.3. 業務概要

本業務は、土地履歴調査のうち、調査対象地区（三重・奈良地区）において、「土地履歴調査作業要領（案）」（以下「作業要領」という）に基づいて、人工地形、自然地形及び土地利用履歴分類調査を実施し、人工地形、自然地形及び土地利用履歴分類数値地図データを作成するものである。

1.4. 業務範囲

本業務では、図 1-1 に示す三重・奈良地区（5万分の1地形図『桑名』『四日市』『奈良』『桜井』図幅）を対象範囲として業務を行った。

(1) 縮尺5万分の1の地形図「桑名」	406.8km ² （うち山地丘陵地等は184.6km ² ）
(2) 縮尺5万分の1の地形図「四日市」	239.2km ² （うち山地丘陵地等は109.7km ² ）
(3) 縮尺5万分の1の地形図「奈良」西部	209.6km ² （うち山地丘陵地等は138.1km ² ）
(4) 縮尺5万分の1の地形図「桜井」西部	210.0km ² （うち山地丘陵地等は63.2km ² ）
合計	1,065.6km ²

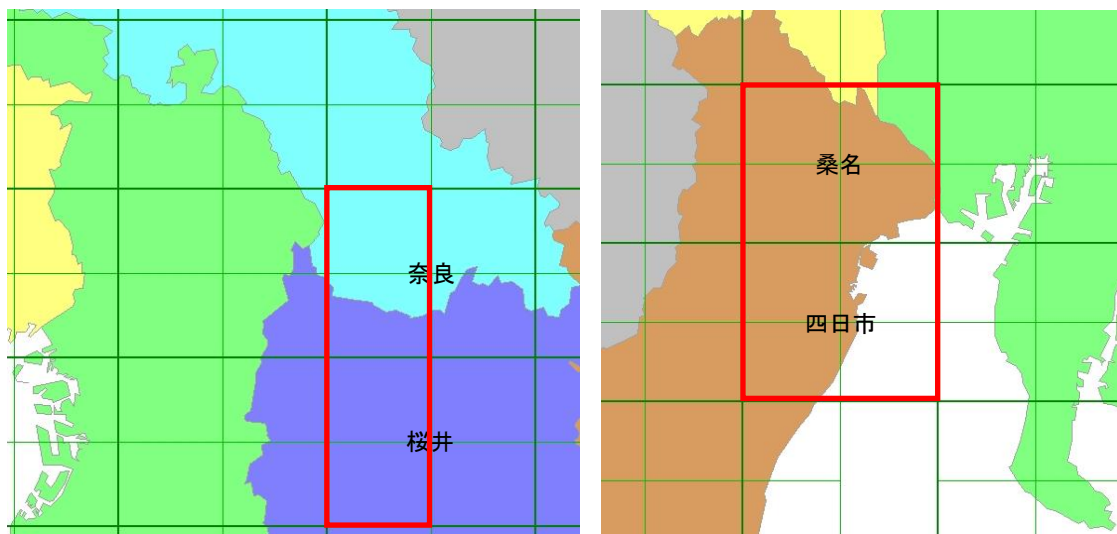


図 1-1 本業務の対象範囲

1.5. 業務内容

本業務の内容は以下の通りである。

- (1) 人工地形及び自然地形分類数値化用原稿図の作成
- (2) 人工地形及び自然地形分類数値地図データの作成
- (3) 調査成果図作成及び当該調査関係の調査説明書原稿等の作成
- (4) 土地利用履歴分類数値化用原稿図（2時期）の作成
- (5) 土地利用履歴分類数値地図データ（2時期）の作成
- (6) 調査成果図作成及び当該調査関係の調査説明書原稿等の作成
- (7) 電子国土 Web システム用 XML データ等の作成
- (8) 管理業務受注者への対応等その他の作業
- (9) 業務報告書の作成

1.6. 履行期間

平成 24 年 4 月 26 日 から 平成 24 年 12 月 14 日 まで

1.7. 納入場所

国土交通省 国土政策局 国土情報課

1.8. 計画機関

国土交通省 国土政策局 国土情報課

専門調査官 諏訪部 順

〒100-8918 東京都千代田区霞が関 2-1-3 中央合同庁舎第 2 号館 12 階

TEL :03-5253-8353 FAX :03-5253-1569

1.9. 作業機関

アジア航測株式会社

(技術担当) 空間情報事業部 空間データ解析センター 地理情報グループ

山崎 廣二 住田 英二 竹内 良貫 村田 眞司 菅野 泰治

コンサルタント事業部 防災地質部 都市防災課

小川 直樹

コンサルタント事業部 防災地質部 SABO課

佐野 寿聡 熊倉 歩 高橋 祐司

〒215-0004 神奈川県川崎市麻生区万福寺 1-2-2 新百合 21 ビル 4 階

TEL :044-969-7350 FAX :044-952-7270

(営業担当) 営業統括部 首都圏営業部 官庁営業課

徳田 航介

〒215-0004 神奈川県川崎市麻生区万福寺 1-2-2 新百合 21 ビル 2 階

TEL :044-967-6410 FAX :044-951-3259