

平成25年7月の建設工事受注動態統計調査(大手50社調査)結果

民間工事は、情報通信業、製造業、不動産業等が減少したが、サービス業、卸売業、小売業、運輸業、郵便業等が増加したため、対前年同月比1.6%増加し、4ヶ月連続で増加した。

総計は、前年同月比13.7%増加し、4ヶ月連続で増加した。

1. 受注総額

- ①7月の受注総額は8,514億円。
- ②対前年同月比は、13.7%増であり、4ヶ月連続の増加。
- ③国内は、公共工事、民間工事ともに増加した。国内計は7,509億円（対前年同月比1.5%増、4ヶ月連続の増加）。

2. 民間

- ①7月の民間工事は5,238億円（対前年同月比1.6%増、4ヶ月連続の増加）
 - ・製造業（同11.2%減）、非製造業（同4.9%増）
 - ・発注者別では、サービス業、卸売業、小売業、運輸業、郵便業等が増加し、情報通信業、製造業、不動産業等が減少した。
 - ・工事種類別では、建築、土木ともに増加した。医療・福祉施設、店舗、倉庫・流通施設等が増加し、教育・研究・文化施設、住宅、宿泊施設等が減少した。

3. 公共

- ①7月の公共工事は1,881億円（対前年同月比4.0%増、4ヶ月連続の増加）
- ②国の機関が減少し、地方の機関が増加した。
 - ・国の機関（同6.1%減、4ヶ月ぶりの減少）、地方の機関（同20.5%増、4ヶ月ぶりの増加）
 - ・発注者別では、国の機関は、国が減少し、独立行政法人、政府関連企業等が増加した。地方の機関は、地方その他が減少し、それ以外が増加した。
 - ・工事種類別では、建築、土木ともに増加した。教育・研究・文化施設、住宅、事務所・庁舎等が増加し、医療・福祉施設、港湾・空港、上・下水道等が減少した。

4. 海外

- ①7月の海外工事は1,004億円（対前年同月比976.4%増、3ヶ月連続の増加）

※1 平成20年4月より日本標準産業分類が改訂されたため、民間の発注者分類の名称を変更しました。
・鉱業、建設業 → 鉱業、採石業、砂利採取業、建設業 ・運輸業 → 運輸業、郵便業
・卸売・小売業 → 卸売業、小売業 ・金融・保険業 → 金融業、保険業

※2 海外工事の受注額には、現地法人分は含まない。

※3 施工都道府県別受注高を、平成22年12月分からP.3に追加しました。
(施工ブロック別受注高、施工都道府県別受注高は、国内計からその他(駐留軍・外国公館と小口工事)を除いたものです。)

建設工事受注動態統計調査（大手50社調査） 時系列表

（上段：実額 百万円 下段：前年同期比 %）

年 度	平成 22 年度 平成 23 年度 平成 24 年度	建設工事受注額										未消化 工事高	手持ち 工事数			
		総計	国内計	民間等			公共機関			その他	海外			建築	土木	施工高
				小計	製造業	非製造業	小計	国の機関	地方の機関							
		10,068,475 ▲ 5.2	9,554,775 ▲ 4.9	6,980,213 ▲ 2.6	1,213,889 1.8	5,766,324 ▲ 3.5	2,028,050 ▲ 12.1	1,246,512 ▲ 18.7	781,538 0.9	546,512 ▲ 5.0	513,701 ▲ 9.1	7,119,461 ▲ 2.0	2,949,014 ▲ 12.0	10,398,524 ▲ 14.3	11,404,739 0.2	
		10,782,855 7.1	10,195,884 6.7	7,236,702 3.7	1,568,267 29.2	5,668,436 ▲ 1.7	2,488,377 22.7	1,403,924 12.6	1,084,452 38.8	470,805 ▲ 13.9	586,971 14.3	7,361,676 3.4	3,421,179 16.0	10,786,925 3.7	11,780,272 3.3	
		11,044,725 2.4	10,528,394 3.3	7,425,835 2.6	1,489,492 ▲ 5.0	5,936,344 4.7	2,621,282 5.3	1,612,894 14.9	1,008,388 ▲ 7.0	481,277 2.2	516,331 ▲ 12.0	7,579,098 3.0	3,465,627 1.3	11,121,742 3.1	11,775,429 ▲ 0.0	
四 半 期	24 年 4- 6 月	2,128,178 6.1	2,069,354 10.9	1,511,128 6.6	347,607 8.4	1,163,521 6.1	447,263 29.7	224,107 8.8	223,155 60.6	110,964 7.2	58,824 ▲ 57.9	1,474,676 7.2	653,501 3.7	2,388,577 ▲ 0.9	11,540,786 3.7	
	7- 9	2,761,499 6.3	2,633,667 4.3	1,814,480 0.9	361,488 ▲ 18.9	1,452,991 7.4	686,561 11.7	428,363 82.9	258,198 ▲ 32.1	132,626 16.9	127,832 76.2	1,895,930 8.9	865,569 0.9	2,763,921 5.3	11,553,795 3.3	
	10-12	2,505,742 ▲ 2.7	2,385,092 ▲ 0.0	1,712,924 3.1	374,496 ▲ 6.6	1,338,429 6.2	553,827 ▲ 7.3	334,671 16.8	219,156 ▲ 29.5	118,341 ▲ 6.2	120,650 ▲ 36.1	1,800,678 2.7	705,064 ▲ 14.0	2,812,400 7.7	11,314,635 1.0	
	25 年 1- 3 月	3,649,306 1.2	3,440,282 0.6	2,387,304 1.2	405,901 1.2	1,981,403 1.2	933,631 0.2	625,753 ▲ 7.6	307,879 21.0	119,347 ▲ 6.5	209,025 12.5	2,407,814 ▲ 3.3	1,241,492 11.5	3,156,844 0.4	11,775,429 ▲ 0.0	
	4- 6	2,490,780 17.0	2,363,148 14.2	1,715,819 13.5	310,642 ▲ 10.6	1,405,177 20.8	530,904 18.7	353,171 57.6	177,733 ▲ 20.4	116,425 4.9	127,632 117.0	1,686,978 14.4	803,802 23.0	2,572,898 7.7	11,826,081 2.5	
	次 月	24 年 7 月	748,812 8.0	739,481 11.0	515,556 ▲ 0.4	104,341 ▲ 19.9	411,215 6.2	180,921 60.9	112,369 71.4	68,552 46.2	43,004 18.6	9,331 ▲ 65.8	516,272 2.2	232,540 23.6	660,246 0.6	11,635,884 4.2
8		824,699 8.7	801,920 11.6	537,270 2.4	103,049 ▲ 30.5	434,222 15.4	224,617 40.3	140,417 137.1	84,199 ▲ 16.5	40,033 18.3	22,779 ▲ 42.9	542,396 2.3	282,303 23.5	929,451 20.2	11,523,969 3.4	
9		1,187,988 3.6	1,092,266 ▲ 4.3	761,653 0.7	154,098 ▲ 7.7	607,555 3.1	281,024 ▲ 17.8	175,577 60.3	105,447 ▲ 54.6	49,589 14.5	95,722 1658.7	837,263 18.6	350,725 ▲ 20.4	1,174,224 ▲ 1.7	11,553,795 3.3	
10		628,261 ▲ 13.8	602,993 ▲ 14.7	433,671 ▲ 2.0	111,252 3.1	322,419 ▲ 3.6	132,935 ▲ 39.7	94,802 22.3	38,133 ▲ 73.3	36,387 ▲ 17.3	25,269 13.6	434,109 ▲ 1.9	194,152 ▲ 32.2	738,312 7.5	11,451,340 1.0	
11		795,141 ▲ 2.1	755,933 4.7	561,236 7.9	114,328 ▲ 3.0	446,907 11.1	155,510 ▲ 2.0	75,829 ▲ 25.4	79,681 39.7	39,173 ▲ 9.1	39,209 ▲ 56.6	577,944 ▲ 0.5	217,197 ▲ 6.1	895,151 9.1	11,365,200 0.3	
12		1,082,339 4.8	1,026,167 7.3	718,018 2.7	148,915 ▲ 15.0	569,102 8.7	265,382 21.5	164,040 52.7	101,342 ▲ 8.6	42,767 9.3	56,172 ▲ 26.4	788,624 8.0	293,715 ▲ 2.9	1,178,937 6.9	11,314,635 1.0	
25 年 1 月		717,554 ▲ 3.7	696,765 ▲ 1.2	493,389 ▲ 1.1	91,375 ▲ 2.0	402,014 ▲ 0.9	171,108 ▲ 0.9	104,613 ▲ 23.1	66,494 81.2	32,269 ▲ 3.0	20,789 ▲ 47.8	497,376 ▲ 5.1	220,178 ▲ 0.3	749,471 7.0	11,306,885 0.3	
2		997,387 16.3	951,405 15.6	639,418 18.7	102,799 ▲ 2.7	536,619 23.9	272,518 11.6	182,736 4.7	89,782 29.0	39,469 ▲ 2.4	45,981 34.0	663,094 16.4	334,293 16.1	1,084,904 20.1	11,222,071 ▲ 0.3	
3		1,934,365 ▲ 3.4	1,792,111 ▲ 5.2	1,254,497 ▲ 5.1	211,727 4.8	1,042,770 ▲ 6.9	490,006 ▲ 4.8	338,404 ▲ 7.7	151,602 2.3	47,609 ▲ 11.8	142,255 27.4	1,247,344 ▲ 10.8	687,021 13.7	1,322,469 ▲ 14.1	11,775,429 ▲ 0.0	
4		656,991 2.0	647,335 3.6	486,960 3.2	86,552 ▲ 20.0	400,408 10.1	123,779 11.5	98,601 26.3	25,178 ▲ 23.4	36,596 ▲ 12.5	9,656 ▲ 50.3	448,879 ▲ 1.9	208,112 11.5	702,500 10.8	11,846,419 0.6	
5		778,053 26.0	751,165 26.7	542,310 26.6	110,893 15.5	431,418 29.8	173,803 32.7	111,561 126.4	62,241 ▲ 23.8	35,052 4.0	26,888 9.5	568,003 36.2	210,050 4.8	808,983 4.9	11,827,263 1.7	
6		1,055,737 21.9	964,648 13.3	686,548 12.4	113,197 ▲ 21.0	573,351 22.7	233,323 13.6	143,009 47.8	90,314 ▲ 16.8	44,777 26.4	91,089 512.8	670,097 11.7	385,640 44.8	1,061,415 7.9	11,826,081 2.5	
7		851,352 13.7	750,916 1.5	523,815 1.6	92,614 ▲ 11.2	431,201 4.9	188,072 4.0	105,463 ▲ 6.1	82,609 20.5	39,029 ▲ 9.2	100,436 976.4	600,801 16.4	250,551 7.7	—	—	
累 計		H25. 4 ~ 25. 7	3,342,132 16.2	3,114,064 10.9	2,239,634 10.5	403,255 ▲ 10.8	1,836,378 16.6	718,976 14.5	458,635 36.3	260,342 ▲ 10.8	155,454 1.0	228,068 234.6	2,287,779 14.9	1,054,354 19.0	—	—

建設工事受注動態統計調査（大手50社調査） 結果表

1. 受注高（平成 25年 7月分）

（単位：百万円，％）

発注者別	工事種類別	建										土				木				合計	前年同月比		
		事務所 庁舎	宿泊 施設	店舗	工場 発電所	倉庫 通 施設	住宅	教育 研究 文化施設	医療 福祉施設	娯楽 施設	その他	計	治山 治水	鉄道	上水道 下水道	土地造成	港湾 空港	道路	電線路			その他	計
民間等	製造業	8,577	224	1,453	54,425	7,550	2,178	▲ 1,979	108	292	3,696	76,524	34	117	103	305	1,574	3	54	13,899	16,090	92,614	▲ 11.2
	農林漁業	0	0	0	885	327	0	0	240	0	140	1,592	0	0	0	0	0	0	0	53	53	1,645	▲ 45.7
	飲業、採石業、砂利採取業、建設業	884	15	145	1,108	389	688	1,895	105	54	2,438	7,721	37	9	0	723	4	0	474	1,132	2,379	10,100	▲ 4.4
	電気・ガス・熱供給・水道業	510	0	19	16,440	0	295	55	241	0	120	17,680	614	0	0	27	88	29	1,915	9,189	11,862	29,542	9.1
	運輸業、郵便業	2,287	2,022	2,244	365	5,274	325	2,181	4,354	193	2,745	21,990	0	13,178	9	181	648	531	102	3,716	18,364	40,354	25.0
	情報通信業	3,028	4	19	350	54	▲ 53	4	7	0	9,649	13,062	0	0	0	0	0	9,114	1,043	10,158	23,220	▲ 46.7	
	卸売業、小売業	10,094	66	9,998	2,315	2,846	43	262	3	4	746	26,377	0	0	0	24	114	22	573	363	1,096	27,473	92.5
	金融業、保険業	11,908	77	337	12	1,662	2,344	317	5	42	813	17,516	0	0	0	0	11	2	11	250	274	17,790	6.6
	不動産業	16,134	6,667	10,896	898	807	80,138	53	401	442	2,656	119,092	0	0	0	948	0	728	45	7,279	8,999	128,092	▲ 1.7
	サービス業	5,036	3,223	4,971	4,098	761	5,814	50,866	40,147	5,367	16,611	136,893	▲ 95	8	7	5,855	31	269	516	▲ 753	5,839	142,732	14.3
その他	740	24	273	268	97	3,194	157	2,984	25	1,998	9,760	0	77	6	68	0	0	75	267	493	10,253	20.5	
小計	50,621	12,098	28,902	26,739	12,218	92,787	55,789	48,487	6,127	37,915	371,684	556	13,272	22	7,825	897	1,581	12,826	22,538	59,517	431,201	4.9	
計	59,199	12,323	30,354	81,164	19,768	94,965	53,811	48,596	6,419	41,611	448,208	591	13,389	125	8,130	2,471	1,584	12,880	36,438	75,607	523,815	1.6	
公共機関	国	1,127	1	0	0	3	738	1,241	47	0	37	3,194	5,381	0	0	0	5,633	29,303	499	13,202	54,018	57,212	▲ 21.4
	独立行政法人	▲ 0	2	0	7	0	6,320	2,666	2,904	11	65	11,976	0	795	11	225	0	27	0	2,904	3,962	15,937	47.0
	政府関連企業等	201	0	7	0	0	144	4,447	375	3	656	5,832	890	0	792	0	43	24,647	0	110	26,482	32,314	12.6
	小計	1,327	3	7	7	3	7,201	8,354	3,326	14	758	21,001	6,271	795	803	225	5,676	53,977	499	16,216	84,462	105,463	▲ 6.1
	都道府県	273	1	0	0	0	▲ 6	3,973	33	5	18	4,297	1,186	0	334	0	2,690	1,720	57	1,727	7,715	12,012	6.2
	市区町村	6,897	0	0	325	879	47	13,185	7,708	5	55	29,100	313	103	1,879	1,622	179	1,496	409	12,694	18,694	47,794	93.4
	地方公営企業	0	0	0	63	0	0	4	39	0	0	106	0	505	13,931	0	0	456	0	3,480	18,373	18,479	41.1
	その他	201	0	0	1	0	78	4	1,914	0	0	2,199	0	0	1,416	0	1	17	292	398	2,124	4,324	▲ 77.8
	小計	7,371	1	0	389	879	119	17,167	9,694	9	74	35,703	1,499	608	17,560	1,622	2,871	3,689	758	18,299	46,906	82,609	20.5
	計	8,699	4	7	396	881	7,321	25,521	13,020	23	832	56,704	7,770	1,403	18,364	1,847	8,546	57,666	1,257	34,515	131,368	188,072	4.0
駐留軍・外国公館	25	0	0	0	0	24	0	0	65	153	267	0	0	0	0	3	0	0	1,796	1,800	2,066	▲ 46.4	
小口工事											8,481									28,482	36,963	▲ 5.6	
国内	合計	67,922	12,327	30,361	81,560	20,649	102,310	79,332	61,616	6,507	42,596	513,660	8,361	14,792	18,489	9,976	11,020	59,250	14,137	72,749	237,256	750,916	1.5
	前年同月比	▲ 3.6	▲ 41.7	50.5	9.0	73.9	▲ 8.5	▲ 4.3	5.8	0.7	2.7	1.3	▲ 0.7	▲ 13.4	▲ 11.9	0.8	▲ 36.1	8.3	▲ 6.7	26.6	2.1	1.5	—
	海外	58	57,226	64	9,564	0	1,220	264	5,504	0	13,240	87,141	0	71	6,005	▲ 734	▲ 562	7,220	▲ 54	1,350	13,295	100,436	976.4
海外	合計	▲ 86.4	9026.9	▲ 86.1	28.4	—	501.1	13408.6	—	—	82651.0	848.5	—	▲ 32.9	14497.0	—	—	—	—	1026.3	9128.4	976.4	—
	前年同月比	▲ 86.4	9026.9	▲ 86.1	28.4	—	501.1	13408.6	—	—	82651.0	848.5	—	▲ 32.9	14497.0	—	—	—	—	1026.3	9128.4	976.4	—
総計	前年同月比	▲ 4.1	219.4	47.5	10.8	73.9	▲ 7.5	▲ 4.0	15.2	0.7	34.6	16.4	▲ 1.2	▲ 13.6	16.5	▲ 9.7	▲ 39.8	22.8	▲ 6.8	28.6	7.7	13.7	—

2. 施工高及び未消化工事高（平成 25年 6月分）

	合計	建築	土木	前年同月比
施工高（月間）	1,061,415	712,898	348,517	7.9
未消化工事高（月末）	11,826,081	8,112,666	3,713,414	2.5
手持工事月数	12.6	12.4	12.9	—

3. 大規模工事（受注高10億円以上の国内工事）（平成 25年 7月分）

	計		建築		土木	
	件数	受注高	件数	受注高	件数	受注高
合計	153	355,882	112	268,720	41	87,162
民間等	106	254,268	96	236,161	10	18,107
公共機関	47	101,614	16	32,559	31	69,055

大規模工事 比率 47.4 %

前年同月比 ▲ 0.0 %

4. ブロック別受注高（平成 25年 6月分）

	北海道	東北	関東	北陸	中部	近畿	中国	四国	九州・沖縄
受注高	27,744	129,842	362,297	27,890	89,532	144,101	36,350	12,735	89,379
前年同月比	67.6	81.2	▲ 7.0	▲ 18.0	25.2	11.9	21.3	34.7	38.5

5. 施工都道府県別受注高（平成25年6月分）

都道府県名	受注額	都道府県名	受注額	都道府県名	受注額	都道府県名	受注額	都道府県名	受注額
北海道	27,744	栃木	15,633	石川	13,687	滋賀	5,669	岡山	6,317
青森	7,200	群馬	8,265	福井	4,717	京都	28,185	広島	15,508
岩手	12,877	埼玉	49,925	山梨	2,484	大阪	58,072	山口	5,706
宮城	56,130	千葉	42,515	長野	2,181	兵庫	20,068	徳島	2,226
秋田	1,395	東京	140,746	岐阜	14,221	奈良	4,042	香川	4,778
山形	4,073	神奈川	78,118	静岡	14,267	和歌山	28,065	愛媛	4,550
福島	48,167	新潟	4,940	愛知	55,435	鳥取	2,256	高知	1,181
茨城	22,430	富山	4,546	三重	5,608	島根	6,563	福岡	51,367
								計	919,871

注：「2. 施工高及び未消化工事高、手持工事月数」、「4. ブロック別受注高」及び「5. 都道府県別受注高」の数値については、前月分の値である。

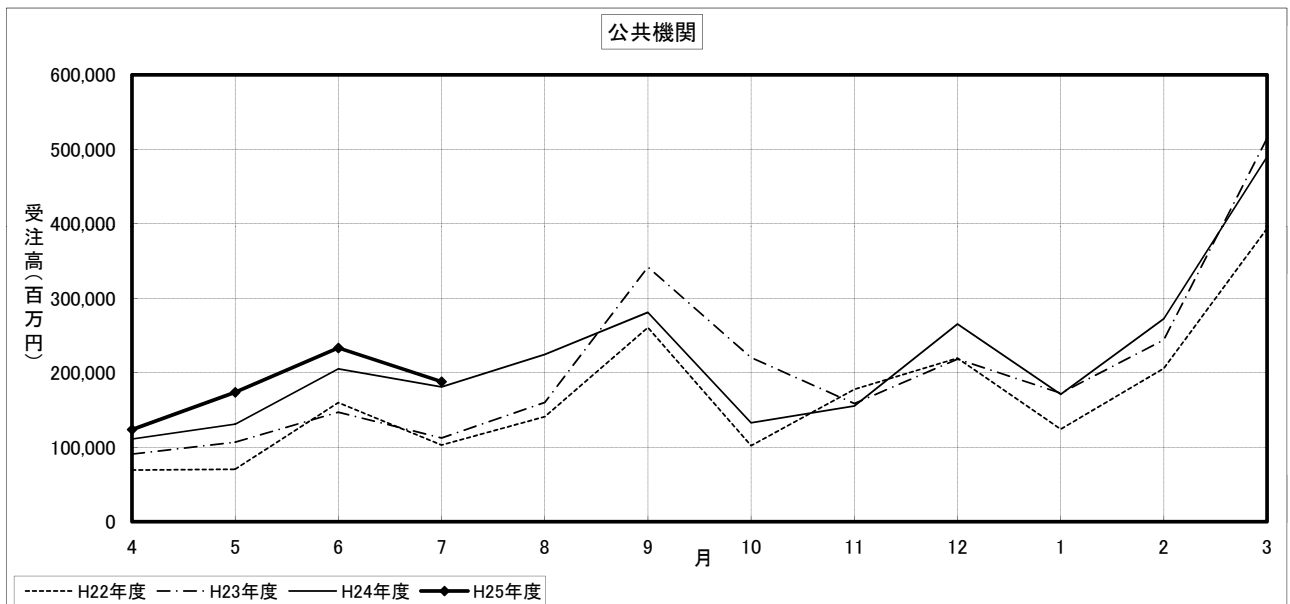
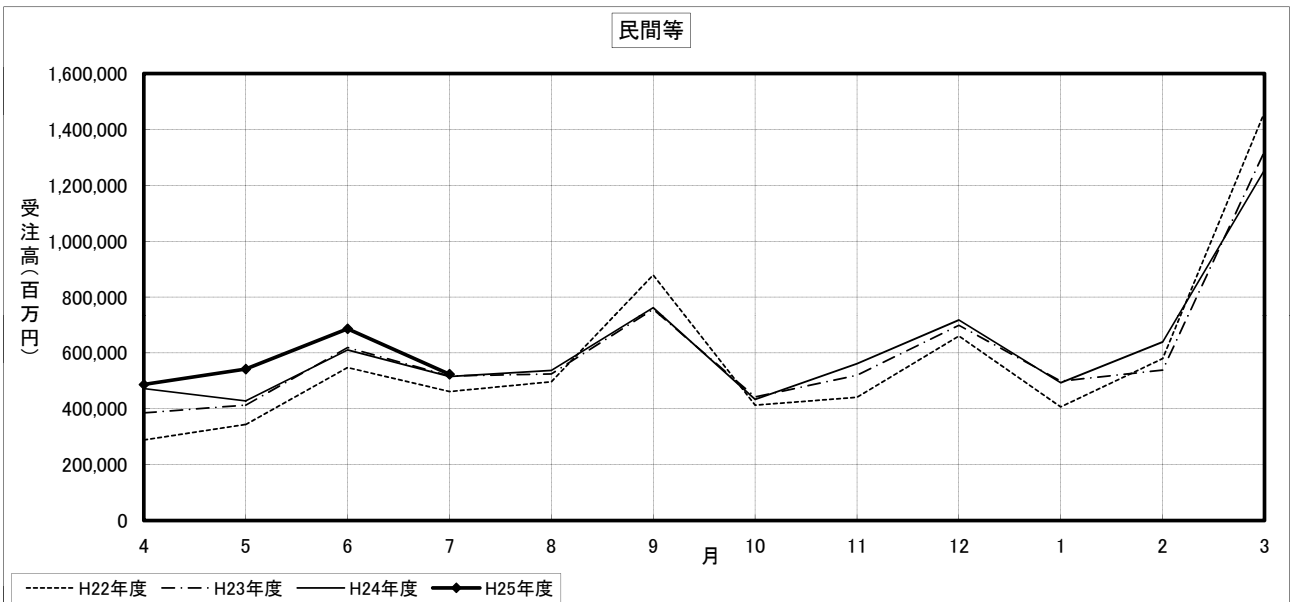
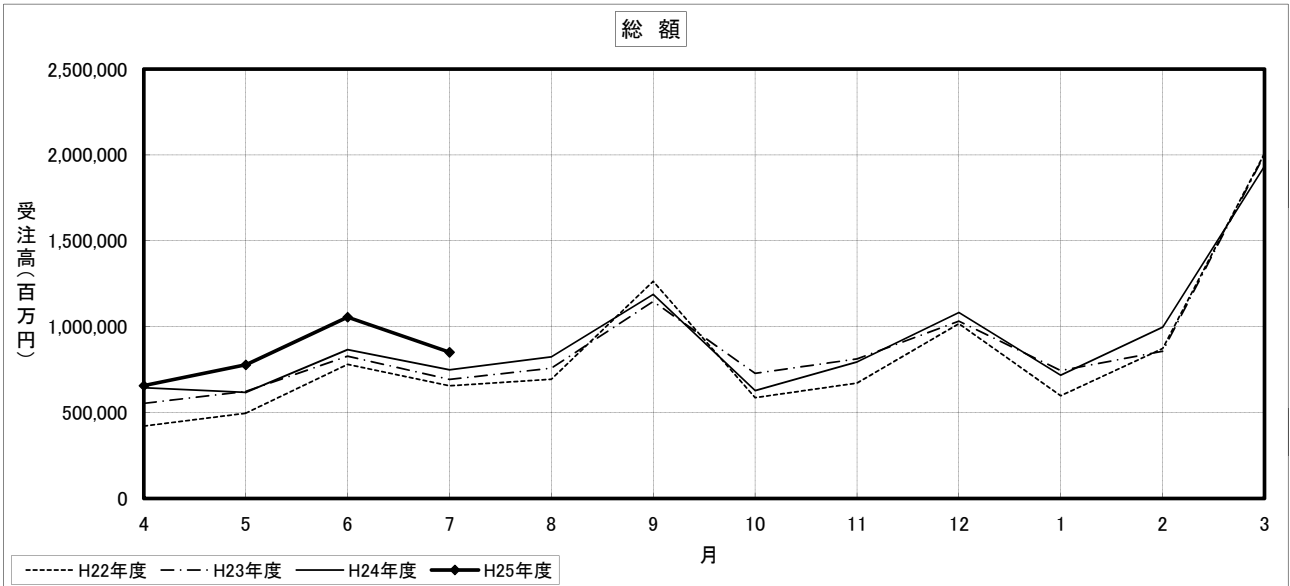
建設工事受注動態統計調査（大手50社調査） 寄与度表

寄与度（平成25年7月分）

工事種類別	建											土				木				合計		
	事務所 庁舎	宿泊 施設	店舗	工場 発電所	倉庫 流通 施設	住宅	教育 研究 文化施設	医療 福祉施設	娯楽 施設	その他	計	治山 治水	鉄道	上水道 下水道	土地造成	港湾 空港	道路	電線路	その他		計	
民間 製造 業	製造業	-0.89			0.30	0.84	0.17	-1.54			-0.23	-1.41				-0.20				-0.16	-1.57	
	農林漁業				0.12	-0.35					-0.19										-0.19	
	鉱業、採石業、砂利採取業、建設業				-0.38			-0.20		0.30	-0.16									0.10		
	電気・ガス・熱供給・水道業				0.58						0.59	-0.23								-0.26	0.33	
	運輸業、郵便業		0.20			0.31		0.12	0.58		1.09		-0.20						-0.10	0.35	1.08	
	情報通信業	-0.94	-2.08								0.29	-2.77										-2.72
	卸売業、小売業	0.92		0.71	0.24						1.68											1.76
	金融業、保険業	-0.24		-0.12		0.21	0.30				0.11											0.15
	不動産業		0.72	0.54			-2.30				-0.40	-1.31								0.89	1.00	-0.30
	サービス業	0.30		0.24			0.31		0.90	0.23	0.37	2.38			0.42					-0.44		2.39
その他								0.14		0.19											0.23	
小計		-1.09	1.32	0.63	0.22	-1.66	-0.28	1.71	0.27	0.50	1.61	-0.24	-0.23		0.31		0.10		1.07	1.06	2.67	
計	-0.90	-1.18	1.33	0.93	1.05	-1.49	-1.82	1.70	0.31	0.26	0.20	-0.27	-0.24		0.11	0.15			1.06	0.90	1.10	
公共 機関	国							0.11			0.22					-0.72	-0.45		-1.16	-2.30	-2.08	
	独立行政法人							0.77		0.26	1.03				-0.23			-0.15	0.12	-0.35	0.68	
	政府関連企業等							0.31			0.29	0.12		-1.32			1.40		0.20	0.48		
	小計						0.88	0.43	0.29		1.54			-1.32	-0.23	-0.73	0.95		-1.03	-2.46	-0.92	
	都道府県							0.31			0.24	0.13						-0.28	0.13	-0.15		
	市区町村	0.74				0.12		0.60	0.85	-0.31	1.90				0.22			-0.21	1.25	1.18	3.08	
	地方公営企業								-0.52		-0.51			0.79					0.36	1.23	0.72	
その他	-0.14					-0.15		-1.82		-2.12			0.17								-2.02	
小計	0.60				0.12	-0.20	0.91	-1.51	-0.31	-0.48	0.17		1.00	0.13	-0.26	-0.43		1.77	2.36	1.88		
計	0.58				0.12	0.68	1.34	-1.23	-0.31	-0.13	1.05	0.26		-0.32		-0.98	0.51	-0.14	0.74		0.95	
駐留軍・外国公館						-0.46					-0.47								0.24	0.23	-0.24	
小口工事																					-0.39	-0.29
国内		-0.34	-1.18	1.36	0.90	1.17	-1.26	-0.48	0.45	0.15	0.88		-0.31	-0.33		-0.83	0.61	-0.14	2.04	0.65	1.53	
海外			7.56		0.28	0.14		0.74		1.77	10.41			0.80	-0.14		1.04		0.16	1.76	12.17	
総計	-0.39	6.38	1.31	1.18	1.17	-1.13	-0.44	1.18		1.92	11.29		-0.31	0.46	-0.13	-0.93	1.65	-0.14	2.20	2.41	13.69	

注) 1. 寄与度が0.1に満たない項目は、便宜上空欄としている。

建設工事受注動態統計調査（大手50社調査）の推移



建設工事受注動態統計調査(大手50社調査)季節変動調整済 時系列表

		総計	民間等										公共機関							海外				
			計	製造業	非製造業						計	国の機関			地方の機関									
					小計	農林漁業	運輸・通信業	電気・ガス業	卸売・小売業、飲食店業	金融・保険業		不動産業	サービス業	その他	小計	国	公団・事業団	政府関連企業	小計		都道府県	市区町村	地方公営企業	その他
昭和60年	4月	887,432	533,473	-	-	-	-	-	-	-	-	-	261,356	131,893	26,652	-	-	-	139,037	61,416	56,832	10,385	13,030	76,690
	5	1,017,720	668,907	-	-	-	-	-	-	-	-	-	258,993	134,638	68,180	-	-	-	133,243	51,845	57,605	13,422	11,607	67,806
	6	946,410	542,722	-	-	-	-	-	-	-	-	-	270,871	126,801	44,742	-	-	-	147,668	42,347	68,422	19,778	15,170	81,197
	7	953,829	510,463	-	-	-	-	-	-	-	-	-	272,255	140,834	42,792	-	-	-	134,674	38,142	63,372	19,124	11,775	78,967
	8	948,723	590,133	-	-	-	-	-	-	-	-	-	257,405	114,892	46,891	-	-	-	144,646	42,182	68,015	16,980	11,433	53,943
	9	1,014,068	676,885	-	-	-	-	-	-	-	-	-	270,389	114,792	43,652	-	-	-	140,405	45,893	64,985	11,739	14,649	48,398
	10	1,238,718	670,232	-	-	-	-	-	-	-	-	-	272,294	144,530	56,583	-	-	-	128,850	47,910	60,857	14,413	8,448	233,116
	11	1,028,080	629,848	-	-	-	-	-	-	-	-	-	278,769	128,644	44,924	-	-	-	157,808	42,663	74,143	19,757	8,925	63,958
	12	887,548	594,999	-	-	-	-	-	-	-	-	-	294,068	140,784	36,301	-	-	-	154,117	40,874	65,770	42,072	9,734	23,614
61年	1月	1,026,756	545,645	-	-	-	-	-	-	-	-	-	266,039	136,905	54,881	-	-	-	117,347	55,212	49,003	24,532	10,385	156,252
	2	1,047,365	647,310	-	-	-	-	-	-	-	-	-	314,624	145,734	36,247	-	-	-	166,020	55,982	61,042	30,344	12,641	60,478
	3	1,110,899	734,682	-	-	-	-	-	-	-	-	-	330,386	148,285	59,471	-	-	-	182,723	51,498	105,157	23,539	14,678	35,119
	4	887,088	578,078	-	-	-	-	-	-	-	-	-	215,971	125,034	45,610	-	-	-	99,198	47,167	56,828	9,312	5,070	56,335
	5	1,030,892	636,824	-	-	-	-	-	-	-	-	-	326,395	135,072	58,041	-	-	-	188,345	72,984	74,903	24,436	14,575	46,600
	6	1,049,588	648,500	-	-	-	-	-	-	-	-	-	282,665	130,552	59,735	-	-	-	155,230	52,576	74,859	14,399	14,080	55,968
	7	1,048,279	647,115	-	-	-	-	-	-	-	-	-	295,027	135,175	58,266	-	-	-	163,340	46,315	75,164	22,434	16,826	7,483
	8	1,131,240	679,322	-	-	-	-	-	-	-	-	-	337,447	134,270	52,401	-	-	-	201,564	64,473	81,432	47,867	12,915	40,708
	9	1,059,255	646,967	-	-	-	-	-	-	-	-	-	336,664	145,318	60,750	-	-	-	171,803	59,434	78,745	23,443	10,630	48,962
	10	1,032,361	611,807	-	-	-	-	-	-	-	-	-	299,568	115,757	45,139	-	-	-	189,906	66,403	75,153	33,693	13,634	65,326
	11	1,041,955	663,253	-	-	-	-	-	-	-	-	-	252,482	112,597	36,970	-	-	-	147,621	52,972	47,432	20,913	14,822	68,535
	12	1,142,322	742,101	-	-	-	-	-	-	-	-	-	383,769	217,517	71,310	-	-	-	170,671	57,952	82,269	24,004	11,418	42,785
62年	1月	1,137,560	753,600	-	-	-	-	-	-	-	-	-	293,566	113,154	56,560	-	-	-	172,391	74,939	78,311	15,354	12,592	55,035
	2	1,088,920	765,898	-	-	-	-	-	-	-	-	-	257,144	129,323	55,027	-	-	-	125,760	31,781	69,866	16,628	12,311	42,855
	3	1,093,397	748,161	-	-	-	-	-	-	-	-	-	277,245	130,332	41,880	-	-	-	137,699	53,479	68,002	15,103	10,854	54,281
	4	1,041,020	724,713	-	-	-	-	-	-	-	-	-	257,233	120,378	46,300	-	-	-	147,343	62,002	69,487	14,785	8,898	21,977
	5	1,133,569	761,544	-	-	-	-	-	-	-	-	-	290,697	131,875	60,997	-	-	-	159,705	45,035	76,462	20,542	12,545	52,127
	6	1,190,074	756,672	-	-	-	-	-	-	-	-	-	337,802	161,022	54,204	-	-	-	182,215	78,509	70,945	29,713	10,917	41,205
	7	1,218,711	752,165	-	-	-	-	-	-	-	-	-	321,913	133,301	61,185	-	-	-	191,515	75,982	79,978	21,147	12,680	44,082
	8	1,182,599	769,648	-	-	-	-	-	-	-	-	-	309,131	148,821	60,691	-	-	-	166,577	46,927	78,178	20,230	13,839	43,914
	9	1,290,627	810,602	-	-	-	-	-	-	-	-	-	388,295	163,088	74,733	-	-	-	205,813	66,954	84,387	30,408	26,304	81,389
	10	1,286,413	839,671	-	-	-	-	-	-	-	-	-	308,253	127,931	54,348	-	-	-	179,607	55,720	87,413	20,191	18,161	73,116
	11	1,353,510	905,793	-	-	-	-	-	-	-	-	-	336,589	136,808	59,595	-	-	-	204,302	69,541	88,058	22,021	16,042	35,704
	12	1,226,255	842,325	-	-	-	-	-	-	-	-	-	345,476	142,608	57,574	-	-	-	202,153	73,127	87,923	20,005	24,369	36,612
63年	1月	1,285,127	891,686	-	-	-	-	-	-	-	-	-	337,061	163,009	56,492	-	-	-	166,831	60,838	68,463	24,737	18,258	20,244
	2	1,326,301	885,906	-	-	-	-	-	-	-	-	-	384,827	153,576	71,424	-	-	-	229,395	67,649	108,310	26,242	17,967	42,049
	3	1,239,871	856,847	-	-	-	-	-	-	-	-	-	339,843	139,809	58,846	-	-	-	213,296	82,708	81,364	28,383	15,344	1,981
	4	1,425,791	990,300	-	-	-	-	-	-	-	-	-	358,370	166,070	80,272	-	-	-	204,268	62,214	83,029	29,968	30,993	36,128
	5	1,364,037	945,571	-	-	-	-	-	-	-	-	-	334,902	144,397	63,304	-	-	-	191,068	61,600	84,803	20,570	19,273	47,723
	6	1,434,079	990,323	-	-	-	-	-	-	-	-	-	354,224	125,693	66,843	-	-	-	221,433	96,692	92,761	26,860	16,487	33,020
	7	1,655,287	1,110,693	-	-	-	-	-	-	-	-	-	379,069	182,189	73,264	-	-	-	202,230	79,486	86,309	20,828	16,767	56,282
	8	1,401,605	969,327	-	-	-	-	-	-	-	-	-	321,570	172,944	73,543	-	-	-	161,640	39,689	69,605	18,088	20,925	51,410
	9	1,256,751	897,155	-	-	-	-	-	-	-	-	-	297,014	102,513	49,405	-	-	-	188,312	54,651	84,529	21,696	22,944	39,703
	10	1,638,006	1,135,971	-	-	-	-	-	-	-	-	-	380,028	178,163	80,413	-	-	-	203,829	63,187	92,017	22,462	26,101	50,668
	11	1,490,739	1,020,891	-	-	-	-	-	-	-	-	-	345,338	169,494	81,417	-	-	-	187,982	60,925	73,762	24,794	19,511	44,921
	12	2,134,250	1,797,086	-	-	-	-	-	-	-	-	-	294,348	137,549	76,028	-	-	-	157,539	70,956	64,776	14,577	14,541	48,452
平成元年	1月	1,686,159	1,164,069	-	-	-	-	-	-	-	-	-	369,759	167,577	54,214	-	-	-	195,432	53,242	98,356	73,581	13,822	74,206
	2	1,391,910	1,008,437	-	-	-	-	-	-	-	-	-	306,202	119,352	49,566	-	-	-	185,331	72,490	65,010	12,960	12,966	54,034
	3	1,336,207	942,982	-	-	-	-	-	-	-	-	-	309,675	135,971	60,214	-	-	-	170,719	61,809	78,095	16,488	18,530	49,977
	4	1,754,842	1,239,751	-	-	-	-	-	-	-	-	-	386,229	144,133	56,360	-	-	-	254,222	83,230	108,254	36,686	21,864	75,453
	5	1,736,098	1,190,401	-	-	-	-	-	-	-	-	-	448,610	170,230	53,673	-	-	-	269,814	95,155	119,765	26,851	17,114	52,702
	6	1,662,789	1,170,467	-	-	-	-	-	-	-	-	-	374,788	177,816	70,637	-	-	-	203,812	70,326	96,278	18,664	23,402	66,544
	7	1,784,582	1,291,733	-	-	-	-	-	-	-	-	-	329,096	132,068	52,437	-	-	-	198,686	61,112	102,531	19,964	15,609	64,012
	8	1,773,986	1,269,507	-	-	-	-	-	-	-	-	-	393,338	170,655	65,293	-	-	-	227,267	81,475	95,992	32,717	16,669	79,767
	9	1,647,413	1,162,889	-	-	-	-	-	-	-	-	-	375,562	153,611	60,906	-	-	-	209,115	70,314	90,850	29,773	14,665	102,098
	10	1,840,806	1,346,921	-	-	-	-	-	-	-	-	-	391,471	175,477	90,219	-	-	-	217,563	76,745	104,642	22,726	19,183	62,059
	11	1,928,998	1,388,568	-	-	-	-	-	-	-	-	-	412,981	191,946	70,661	-	-	-	230,043	75,332	106,327	24,202	18,318	54,679
	12	1,954,603	1,428,199	-	-	-	-	-	-	-	-	-	420,427	173,159	56,078	-	-	-	245,119	67,987	115,204	45,186	22,335	91,791
2年	1月	1,864,323	1,371,964	-	-	-	-	-	-	-	-	-	304,661	120,141	72,682	-	-	-	174,717	63,731	93,800	31,792	17,666	75,501
	2	1,856,859	1,391,913	-	-	-	-	-	-	-	-	-	376,767	143,410	60,016	-	-	-						

8	10.7	13.1	10.7	15.8	60.1	▲ 29.2	▲ 10.1	36.4	36.6	4.0	38.9	10.6	▲ 3.0	▲ 8.5	▲ 21.2	▲ 12.8	55.1	▲ 4.8	▲ 31.8	0.8	66.1	▲ 40.3	131.7
9	2.6	1.8	▲ 9.7	2.4	▲ 2.7	4.1	64.4	▲ 25.9	▲ 5.0	40.3	▲ 16.8	▲ 13.2	3.0	11.0	8.6	10.9	▲ 4.7	▲ 5.6	41.0	▲ 7.3	▲ 16.2	▲ 6.9	21.4
10	▲ 2.2	▲ 8.4	15.7	▲ 13.6	▲ 45.2	5.6	▲ 44.5	▲ 10.6	▲ 10.3	▲ 11.8	▲ 9.6	▲ 25.1	14.0	17.9	▲ 13.1	75.3	34.5	12.6	1.4	23.2	▲ 32.9	28.7	▲ 38.6
11	5.6	7.7	3.9	9.0	204.4	1.4	13.1	3.1	▲ 2.5	▲ 8.3	34.8	26.0	▲ 0.6	▲ 12.9	25.1	▲ 20.7	▲ 56.0	6.6	50.8	▲ 2.1	54.0	▲ 39.3	91.1
12	▲ 4.1	▲ 3.6	▲ 3.0	▲ 2.8	▲ 48.8	18.3	71.4	▲ 14.9	20.1	▲ 12.8	▲ 8.6	▲ 4.6	▲ 10.9	10.2	19.1	▲ 9.5	6.8	▲ 19.3	▲ 38.9	▲ 6.5	▲ 19.8	18.1	1.0
13年 1月	4.8	▲ 1.2	▲ 4.0	▲ 3.3	▲ 3.6	▲ 37.5	▲ 4.9	▲ 6.6	▲ 29.4	24.1	▲ 11.5	▲ 11.8	10.9	▲ 6.2	10.6	▲ 11.6	▲ 26.5	18.0	16.0	▲ 2.6	8.1	72.4	103.3
2	▲ 5.8	6.9	1.7	8.0	▲ 25.1	61.8	47.9	▲ 2.6	0.6	▲ 8.9	7.8	26.2	▲ 21.1	▲ 17.0	▲ 35.4	2.5	53.8	▲ 21.3	▲ 18.3	2.6	▲ 26.3	▲ 42.2	▲ 56.2
3	2.1	3.3	▲ 4.1	▲ 2.7	▲ 40.1	▲ 7.7	▲ 35.2	26.7	36.8	2.2	0.9	1.3	12.0	20.1	6.0	2.8	56.3	▲ 3.4	▲ 29.0	▲ 11.5	13.6	▲ 17.3	▲ 22.7
4	▲ 11.7	▲ 18.9	0.4	▲ 8.4	61.2	▲ 0.5	▲ 53.1	▲ 10.6	29.7	12.2	▲ 21.7	▲ 14.4	2.3	▲ 24.5	▲ 1.8	▲ 23.4	▲ 62.2	71.5	118.1	2.7	8.8	117.9	▲ 10.4
5	3.0	6.9	▲ 6.8	6.9	▲ 25.3	▲ 5.5	240.5	▲ 45.8	13.3	▲ 9.2	11.5	5.3	0.6	45.2	2.9	208.7	95.0	▲ 40.7	▲ 53.8	8.8	▲ 29.9	▲ 25.2	18.6
6	4.4	2.6	6.5	▲ 0.8	▲ 11.6	35.8	▲ 55.2	76.4	▲ 23.1	▲ 8.8	0.2	▲ 3.1	2.7	▲ 14.7	12.0	▲ 55.3	▲ 11.1	32.7	41.4	▲ 11.4	373.7	1.2	21.4
7	5.4	13.6	▲ 10.1	21.1	61.2	▲ 28.8	4.6	11.7	402.6	35.6	▲ 5.1	50.0	▲ 10.1	▲ 13.4	▲ 5.4	▲ 0.2	▲ 36.8	▲ 10.0	0.0	27.3	▲ 73.4	▲ 29.7	▲ 38.0
8	1.3	▲ 6.9	▲ 8.0	▲ 7.4	▲ 14.9	42.8	▲ 5.9	0.7	73.9	▲ 6.0	10.7	▲ 36.1	15.7	65.8	41.9	58.5	73.2	▲ 11.4	▲ 3.7	▲ 19.5	▲ 3.8	▲ 7.8	41.5
9	▲ 10.5	▲ 6.1	▲ 13.2	▲ 7.0	15.3	▲ 20.2	8.2	18.2	▲ 18.3	▲ 14.9	9.5	7.4	▲ 17.3	▲ 36.3	▲ 48.7	▲ 45.0	26.5	▲ 7.2	▲ 29.5	1.0	▲ 32.3	66.1	▲ 29.4
10	2.1	4.5	2.7	9.2	▲ 71.9	29.9	▲ 18.0	69.4	▲ 8.2	9.3	▲ 14.4	9.0	▲ 5.2	9.2	37.7	▲ 4.7	1.0	▲ 18.0	1.8	▲ 27.7	▲ 0.6	▲ 38.4	28.2
11	1.2	▲ 6.0	▲ 15.4	▲ 4.7	286.0	▲ 12.2	72.5	▲ 44.3	16.3	3.3	▲ 7.4	37.0	▲ 2.5	▲ 21.7	▲ 11.0	▲ 19.2	▲ 30.0	16.1	85.6	10.7	27.4	▲ 15.7	152.0
12	▲ 1.2	0.9	2.0	▲ 4.6	▲ 51.2	3.3	▲ 51.9	▲ 26.0	11.4	10.8	9.3	▲ 54.6	12.5	31.4	26.2	9.8	2.1	9.7	▲ 34.9	12.6	118.5	10.9	▲ 50.4
14年 1月	▲ 4.2	0.8	▲ 13.1	3.8	▲ 66.2	▲ 18.1	▲ 2.8	18.7	▲ 5.7	▲ 16.9	33.7	24.1	4.4	2.1	▲ 25.1	9.3	192.1	▲ 3.4	8.2	▲ 8.6	▲ 18.4	15.9	▲ 27.5
2	4.6	▲ 1.9	1.7	▲ 6.8	229.9	▲ 22.6	▲ 2.8	▲ 5.2	8.6	5.5	▲ 13.8	8.0	3.1	11.1	20.0	▲ 40.1	▲ 21.9	▲ 8.4	▲ 17.0	9.9	▲ 25.1	3.3	4.3
3	▲ 4.7	▲ 3.0	11.7	▲ 11.8	24.3	2.7	20.3	▲ 12.7	▲ 16.6	▲ 9.6	▲ 13.4	▲ 7.2	▲ 12.1	▲ 19.4	▲ 3.9	51.6	▲ 58.0	3.6	4.0	▲ 11.4	3.7	▲ 25.9	127.6
4	▲ 12.3	▲ 10.9	▲ 8.7	16.4	104.0	8.8	▲ 7.1	14.0	▲ 41.2	2.7	14.2	15.5	▲ 1.8	22.7	27.3	▲ 18.1	128.4	▲ 14.3	12.0	▲ 4.8	▲ 31.1	▲ 48.3	▲ 55.5
5	17.2	8.3	▲ 4.4	2.8	▲ 54.3	6.1	▲ 23.1	12.1	17.7	23.3	▲ 11.7	57.1	38.5	1.7	▲ 5.6	5.5	105.6	60.4	10.9	71.2	32.6	186.4	47.2
6	▲ 17.9	▲ 6.3	▲ 6.2	▲ 7.4	44.9	▲ 19.4	66.5	▲ 25.7	▲ 0.4	▲ 6.5	4.3	▲ 41.5	▲ 47.5	▲ 45.5	▲ 34.6	▲ 19.2	▲ 86.6	▲ 41.8	▲ 10.0	▲ 39.9	▲ 37.7	▲ 59.0	▲ 18.6
7	24.9	9.8	56.8	2.6	88.7	11.1	13.1	50.2	3.8	▲ 14.2	19.3	4.7	56.9	114.1	233.4	111.9	6.2	▲ 11.6	6.4	▲ 11.6	▲ 38.0	▲ 31.5	50.4
8	▲ 8.7	▲ 1.6	▲ 22.7	▲ 2.8	▲ 53.8	▲ 6.6	▲ 0.1	▲ 27.3	▲ 11.0	3.1	▲ 10.4	▲ 5.1	▲ 14.2	▲ 32.6	▲ 40.4	▲ 47.5	▲ 48.5	23.5	▲ 5.6	18.6	34.8	113.9	▲ 41.0
9	1.2	▲ 0.2	13.8	▲ 2.9	5.4	1.2	▲ 16.6	21.0	30.1	▲ 1.6	▲ 8.6	11.1	4.0	▲ 3.3	2.7	▲ 16.6	▲ 21.6	3.5	34.9	▲ 11.8	▲ 5.3	107.9	47.7
10	11.7	14.3	▲ 12.5	29.0	55.4	10.4	▲ 22.5	▲ 8.9	28.9	68.9	13.7	1.1	▲ 0.1	1.2	20.0	▲ 18.7	▲ 3.7	▲ 1.2	▲ 6.0	9.0	11.8	▲ 67.3	▲ 1.1
11	▲ 12.7	▲ 13.3	4.7	▲ 20.8	▲ 92.3	▲ 19.3	▲ 2.3	12.8	▲ 48.8	▲ 33.8	▲ 6.3	▲ 10.6	4.9	▲ 2.5	▲ 8.0	▲ 12.5	145.1	8.4	▲ 20.1	▲ 9.1	67.6	304.7	▲ 40.8
12	▲ 3.2	▲ 7.7	▲ 5.1	▲ 5.5	783.3	▲ 8.7	▲ 39.7	2.6	▲ 6.5	▲ 14.0	▲ 0.5	19.8	1.1	22.8	▲ 8.3	69.3	▲ 7.9	▲ 11.8	56.6	▲ 3.1	▲ 57.5	▲ 46.7	▲ 43.9
15年 1月	▲ 2.4	7.8	19.1	▲ 0.1	97.4	25.9	46.7	0.6	46.9	▲ 8.8	0.6	▲ 8.0	▲ 15.6	▲ 20.3	11.4	▲ 49.6	▲ 25.8	▲ 15.5	▲ 49.6	2.5	58.2	▲ 22.3	124.6
2	5.5	3.9	▲ 2.3	▲ 1.8	▲ 39.7	6.2	13.6	▲ 7.8	▲ 25.4	12.4	▲ 13.8	▲ 18.8	2.4	▲ 0.3	▲ 6.1	66.3	▲ 50.2	13.8	55.2	▲ 20.1	7.4	▲ 20.3	▲ 24.0
3	▲ 1.5	▲ 1.1	▲ 10.6	▲ 6.4	13.9	▲ 1.0	▲ 22.6	▲ 29.7	36.1	▲ 13.5	13.8	13.4	▲ 6.8	0.5	▲ 13.0	▲ 28.6	101.9	▲ 17.1	▲ 4.5	▲ 17.9	▲ 43.2	▲ 2.7	▲ 13.0
4	3.5	▲ 1.7	-	-	-	-	-	-	-	-	-	-	29.6	6.3	5.4	-	-	▲ 17.1	▲ 4.5	▲ 17.9	▲ 43.2	▲ 2.7	▲ 13.0
5	2.5	15.6	-	-	-	-	-	-	-	-	-	-	▲ 26.9	▲ 11.6	▲ 9.7	-	-	▲ 42.9	▲ 30.2	▲ 57.3	▲ 24.3	11.1	▲ 33.3
6	▲ 7.2	▲ 10.4	-	-	-	-	-	-	-	-	-	-	8.1	▲ 3.1	▲ 2.9	-	-	28.6	25.9	43.7	▲ 4.7	78.5	▲ 45.2
7	2.9	▲ 2.2	-	-	-	-	-	-	-	-	-	-	▲ 5.1	0.8	▲ 20.9	-	-	▲ 6.8	4.7	▲ 13.5	▲ 39.0	6.5	84.2
8	▲ 0.2	2.4	-	-	-	-	-	-	-	-	-	-	4.2	14.0	55.5	-	-	▲ 1.8	▲ 21.9	▲ 1.3	31.4	6.1	▲ 28.9
9	▲ 1.4	▲ 1.1	-	-	-	-	-	-	-	-	-	-	▲ 1.4	▲ 5.3	▲ 11.5	-	-	▲ 4.9	2.7	▲ 12.9	16.6	5.1	27.2
10	7.0	6.5	-	-	-	-	-	-	-	-	-	-	0.2	1.5	▲ 15.0	-	-	▲ 1.3	28.5	6.1	▲ 65.8	▲ 31.2	22.8
11	▲ 0.9	6.3	-	-	-	-	-	-	-	-	-	-	▲ 10.8	▲ 6.1	13.0	-	-	▲ 11.1	▲ 23.3	▲ 1.1	105.6	22.6	▲ 17.0
12	▲ 0.3	▲ 7.5	-	-	-	-	-	-	-	-	-	-	6.9	▲ 1.1	▲ 13.1	-	-	9.2	▲ 1.5	▲ 0.9	41.5	2.8	45.3
16年 1月	▲ 3.1	▲ 5.5	-	-	-	-	-	-	-	-	-	-	23.7	38.2	38.8	-	-	6.6	23.1	30.4	▲ 32.2	▲ 28.8	▲ 12.4
2	▲ 4.5	▲ 1.5	-	-	-	-	-	-	-	-	-	-	▲ 22.2	▲ 26.9	▲ 20.0	-	-	▲ 13.0	▲ 10.1	▲ 24.1	10.2	▲ 21.3	▲ 3.7
3	3.2	4.1	-	-	-	-	-	-	-	-	-	-	3.3	▲ 3.3	▲ 1.3	-	-	2.0	▲ 31.8	2.9	7.4	18.4	▲ 84.4
4	6.8	15.4	-	-	-	-	-	-	-	-	-	-	▲ 18.8	▲ 43.3	▲ 32.6	-	-	13.9	40.1	17.1	6.8	▲ 7.2	629.0
5	▲ 1.4	▲ 3.5	-	-	-	-	-	-	-	-	-	-	18.2	64.2	33.9	-	-	▲ 4.6	▲ 0.6	▲ 31.4	18.2	134.5	▲ 25.2
6	7.4	9.3	-	-	-	-	-	-	-	-	-	-	▲ 7.6	▲ 19.0	▲ 42.7	-	-	▲ 4.1	8.9	29.3	▲ 14.9	▲ 40.9	41.8
7	▲ 4.0	▲ 9.5	-	-	-	-	-	-	-	-	-	-	10.0	48.1	62.0	-	-	▲ 6.3	▲ 21.8	▲ 19.5	▲ 27.5	99.5	▲ 33.2
8	▲ 1.4	1.7	-	-	-	-	-	-	-	-	-	-	▲ 10.5	▲ 5.9	▲ 12.4	-	-	▲ 15.6	▲ 32.3	▲ 11.5	55.5	▲ 78.6	48.8
9	0.9	7.5	-	-	-	-	-	-	-	-	-	-	▲ 6.9	▲ 17.6	1.4	-	-	0.2	▲ 15.4	25.0	▲ 51.0	54.9	▲ 42.1
10	▲ 0.2	▲ 5.6	-	-	-	-	-	-	-	-	-	-	18.4	34.5	39.0	-	-	8.6	47.0	▲ 9.1	15.7	43.3	18.0
11	0.4	0.6	-	-	-	-	-	-	-	-	-	-	7.1	3.7	▲ 23.6	-	-	7.1	▲ 3.8	28.9	4.6	52.3	▲ 26.0
12	▲ 3.7	▲ 1.4	-	-	-	-	-	-	-	-	-	-	▲ 20.8	▲ 32.1	35.4	-	-	▲ 9.4	7.9	▲ 12.8	8.7	▲ 56.1	▲ 10.3
17年 1月	10.5	8.3	-	-	-	-	-	-	-	-	-	-	11.9	2.5	▲ 32.9	-	-	15.4	9.5	▲ 5.9	163.3	28.4	212.6
2	▲ 28.2	▲ 32.7	-	-	-	-	-	-	-	-	-	-	▲ 12.3	▲ 3.2	9.8	-	-	▲ 11.5	17.7	0.4	▲ 51.7	▲ 58.1	▲ 51.5
3	54.0	34.3	-	-	-	-	-	-	-	-	-	-	93.2	124.3	185.6	-	-	13.5	▲ 1.3	22.1	▲ 24.8	173.3	109.3
4	▲ 11.1	15.3	-	-	-	-	-	-	-	-	-	-	▲ 42.0	▲ 45.3	▲ 51.5	-	-	▲ 21.2	▲ 20.8	▲ 24.5	▲ 6.2	▲ 58.6	▲ 58.6
5	▲ 7.2	▲ 15.2	-	-	-	-	-	-	-	-	-	-	12.1	23.0	12.9	-	-	21.8	12.6	21.5	10.0	▲ 93.4	12.5
6	▲ 0.9	7.3	-	-	-	-	-	-	-	-	-	-	▲ 22.3	▲ 25.2	▲ 62.7	-	-	▲ 28.3	▲ 15.6	▲ 24.1	37.3	285.8	▲ 11.5
7	28.1	3																					

4	11.8	21.0	-	-	-	-	-	-	-	-	-	-	-	28.5	62.4	81.6	-	-	▲ 29.5	▲ 47.1	▲ 37.5	▲ 7.9	264.3	▲ 59.2
5	16.8	15.5	-	-	-	-	-	-	-	-	-	-	-	25.4	59.7	6.9	-	-	85.0	▲ 85.6	85.0	59.7	409.1	26.9
6	▲ 1.8	▲ 11.0	-	-	-	-	-	-	-	-	-	-	-	▲ 17.1	▲ 34.7	43.4	-	-	▲ 23.3	458.3	12.3	▲ 71.4	▲ 66.4	201.3
7	▲ 6.5	▲ 11.7	-	-	-	-	-	-	-	-	-	-	-	▲ 0.0	▲ 26.8	▲ 42.2	-	-	41.9	50.1	23.1	238.1	▲ 40.3	15.5