

航空輸送統計速報

(平成25年4月分)

平成25年8月7日
総合政策局情報政策本部
情報政策課交通統計室

1. 国内定期航空

4月分の国内定期航空の旅客輸送量は、6,592千人、5,988,143千人キロ、貨物輸送量は、72,053(78,345)トン、77,058(83,371)千トンキロであった。

- (1) 旅客輸送は、人ベースで、対前年同月比5.6%増となっており、人キロベースでは、対前年同月比6.9%増であった。
なお、座席利用率は、57.8%であった。
- (2) 貨物輸送は、トンベースで、対前年同月比、0.2%減(1.1%増)となっており、トンキロベースでは、対前年同月比1.8%増(3.0%増)であった。
なお、重量利用率は、36.4%であった。

- (注) 1. 貨物輸送の()内は、超過手荷物、郵便物を含む数値である。
2. 国内定期航空輸送実績には、コミューター航空輸送実績が含まれている。

2. 国際航空

4月分の国際航空輸送の旅客輸送量は、1,097千人、4,734,595千人キロ、貨物輸送量は、97,974(103,427)トン、524,052(553,232)千トンキロであった。

- (1) 旅客輸送は、人ベースで、対前年同月比1.6%増となっており、人キロベースでは、対前年同月比4.3%増であった。
なお、座席利用率は、68.4%であった。
- (2) 貨物輸送は、トンベースで、対前年同月比4.2%増(5.1%増)となっており、トンキロベースでは、対前年同月比4.6%増(5.2%増)であった。
なお、重量利用率は、67.6%であった。

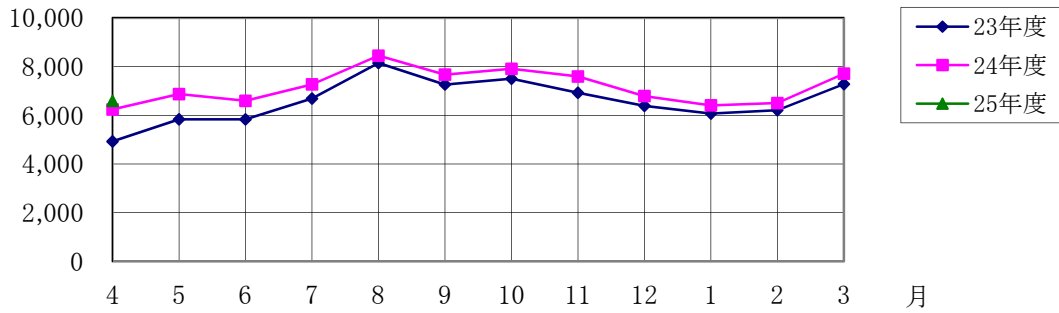
- (注) 貨物輸送の()内は、超過手荷物、郵便物を含む数値である。

※ 本統計における国際航空輸送実績は、本邦航空運送事業者による運航のみを対象として集計したものである。外国の航空運送事業者分も含めたものとしては、東京航空局及び大阪航空局作成の「管内空港の利用状況概況集計表(速報値)」により、国内の各空港別の旅客数及び貨物量が集計・公表されている。

お問い合わせ先：総合政策局情報政策本部
情報政策課交通統計室
石橋(内線28-742)
代表 03-5253-8111
FAX 03-5253-8348

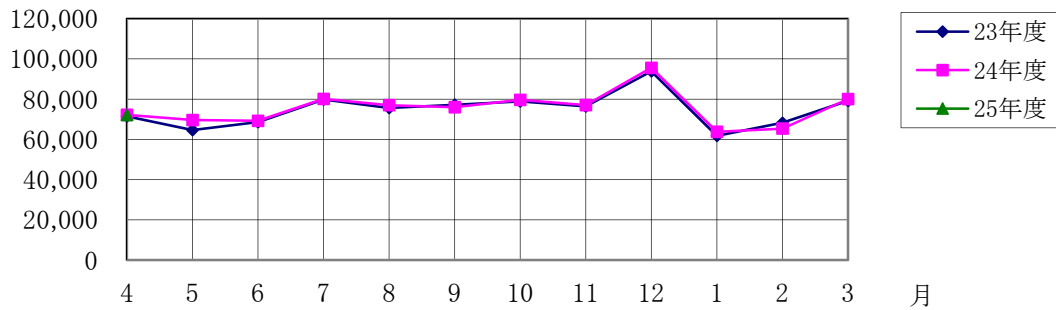
国内定期旅客輸送量

単位:千人



国内定期貨物輸送量

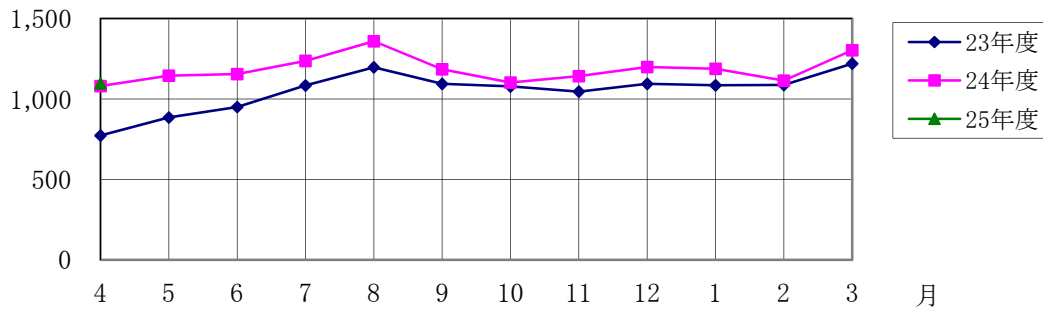
単位:トン



(注)「国内定期貨物輸送量」には、超過手荷物及び郵便物を含む。

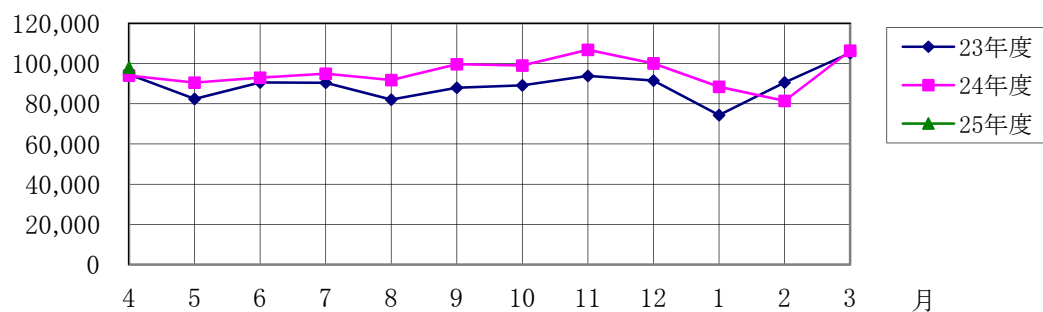
国際旅客輸送量

単位:千人



国際貨物輸送量

単位:トン



3-1. 輸送実績表

区分		運航区分	国内				国際	
		運航形態	定期			その他		
			計	幹線	ローカル			
運航回数			66,499	17,480	49,019	10	8,902	
運航キロメートル			52,811,233	17,766,758	35,044,475	7,474	35,020,272	
運航時間(時間:分)			93,165:49	30,414:01	62,751:48	13:42	48,909:1	
旅客	輸送人数(人)		6,592,373	2,829,141	3,763,232	175	1,097,046	
	人キロ(千)		5,988,143	2,910,999	3,077,144	104	4,734,595	
	座席キロ(千)		10,361,239	4,759,131	5,602,108	637	6,926,889	
	座席利用率(%)		57.8	61.2	54.9	16.3	68.4	
貨物	輸送重量	貨物(kg)	72,053,417	51,374,408	20,679,009	100,244	97,973,678	
		超過手荷物(kg)	1,071,170	761,436	309,734	1	641,921	
		郵便物(kg)	5,220,271	3,277,349	1,942,922	63	4,811,783	
		計(kg)	78,344,858	55,413,193	22,931,665	100,308	103,427,382	
	トンキロ	旅客(千)	449,111	218,325	230,786	8	441,733	
		貨物(千)	77,058	58,295	18,763	86	524,052	
		超過手荷物(千)	1,153	903	250	0	1,408	
		郵便物(千)	5,160	3,482	1,678	0	27,772	
		計(千)	532,482	281,005	251,477	94	994,965	
	利用可能トンキロ(千)			1,462,070	715,411	746,659	168	1,471,811
	重量利用率(%)			36.4	39.3	33.7	56.0	67.6

3-2. 国内定期路線旅客／貨物輸送実績

区分	路線	旅客数(人)		貨物重量(kg)	
			対前年同月比		対前年同月比
幹線	東京(羽田)－新千歳	560,263	98.2	12,135,976	93.9
	東京(羽田)－福岡	601,360	101.6	12,062,695	96.5
	東京(羽田)－沖縄(那覇)	390,317	100.4	10,939,441	97.6
	東京(羽田)－大阪	422,772	102.9	5,744,291	106.4
	関西－新千歳	94,274	89.5	364,032	53.0
	福岡－沖縄(那覇)	115,678	101.7	1,653,818	95.9
	関西－沖縄(那覇)	90,124	109.5	2,198,801	76.0
	その他の幹線	554,353	145.0	6,275,354	160.1
	計	2,829,141	106.9	51,374,408	100.2
ローカル線	東京(羽田)－鹿児島	168,548	103.9	2,286,227	112.6
	東京(羽田)－熊本	144,828	101.8	1,050,105	86.9
	東京(羽田)－広島	130,015	94.9	1,229,830	95.2
	東京(羽田)－金沢(小松)	116,791	104.6	261,892	103.2
	東京(羽田)－松山	109,051	104.7	584,115	101.2
	東京(羽田)－長崎	103,980	100.9	1,050,165	94.8
	東京(羽田)－宮崎	95,707	101.7	771,211	121.2
	その他のローカル線	2,894,312	105.7	13,445,464	97.0
	計	3,763,232	104.7	20,679,009	98.6
合計	6,592,373	105.6	72,053,417	99.8	

- (注) 1. 貨物重量には、超過手荷物・郵便物は含まない。
 2. 国内定期路線の幹線とは、新千歳、東京(羽田)、成田、大阪(伊丹)、関空、福岡、那覇の7空港を相互に結ぶ路線である。
 3. 平成24年度輸送実績(旅客)による国内定期路線の幹線及びローカル線のそれぞれ上位7路線を抽出した。

3-3. 国際線方面別旅客／貨物輸送実績

方面	旅客数(人)		貨物重量(kg)		備考
		対前年同月比		対前年同月比	
中国	205,448	80.0	18,356,463	111.4	中国路線
韓国	132,009	94.5	4,775,907	98.6	韓国路線
その他アジア	442,273	118.3	37,039,256	100.4	※その他アジアとは、中国、韓国以外の路線。台湾はその他アジアに含む。
米大陸	128,581	109.9	23,847,464	108.8	※米大陸とは、西海岸、東海岸、内陸部、アラスカ、カナダ、ブラジル等の路線。
太平洋	89,307	93.9	1,727,753	107.9	※太平洋とは、ハワイ、グアム等の路線。
ヨーロッパ	88,907	101.3	12,007,300	99.8	※ヨーロッパとは、英国、ドイツ、ロシア等の路線。
オセアニア	10,521	106.2	219,535	78.3	※オセアニアとは、オーストラリア、ニュージーランド等の路線。
合計	1,097,046	101.6	97,973,678	104.2	

- (注) 1. 国際線輸送実績については、本邦の国際航空運送事業者の運航による輸送実績を7方面(※備考欄参照)に区分、集計した。
 2. 貨物重量には、超過手荷物・郵便物は含まない。

4. 燃料消費量

(単位 キロリットル)

油種	国内		国際		小計	無償	合計
	国内定期	その他	国内給油	国外給油			
ジェット燃料油	456,393	1,401	181,266	168,457	807,517	2,097	809,614
航空ガソリン	-----	129	-----	-----	129	9	138
計	456,393	1,530	181,266	168,457	807,646	2,106	809,752

(注) 国内航空運送事業、国際航空運送事業及び航空機使用事業の実績である。

5. 航空機使用事業等の稼働実績

(単位 時:分)

種別 使用機	航空機使用事業		遊覧		貸切		合計	
		前年同月比		前年同月比		前年同月比		前年同月比
飛行機	2,419:37	87.6	33:55	83.6	162:25	69.6	2,615:57	86.1
ヘリコプター	2,972:28	89.3	113:37	81.7	1,586:12	107.0	4,672:17	94.4
合計	5,392:05	88.5	147:32	82.2	1,748:37	101.9	7,288:14	91.3

6. 航空輸送量推移表（年度）

1) 国内定期

年月	旅 客				貨 物	
	旅客数(千人)	人キロ(百万)	座席キロ(百万)	座席利用率(%)	重量(トン)	トンキロ(千)
平成17年度	94,490	83,220	129,420	64.3	889,607	877,372
18年度	96,971	85,746	133,166	64.4	934,114	923,000
19年度	94,849	84,327	131,452	64.2	951,618	946,619
20年度	90,662	80,931	126,228	64.1	995,889	1,006,780
21年度	83,872	75,203	121,796	61.7	959,608	980,226
22年度	82,211	73,751	115,697	63.7	941,108	970,760
23年度	79,052	71,165	112,749	63.1	895,762	929,054
24年度	85,996	77,917	122,322	63.7	905,751	945,901
平成24年 4月	6,240(26.7)	5,600(29.7)	9,529(11.3)	58.8	72,223(1.0)	75,725(1.2)
5月	6,869(17.8)	6,107(17.8)	10,164(14.6)	60.1	69,620(7.7)	72,944(8.7)
6月	6,594(13.1)	5,899(13.7)	9,818(13.4)	60.1	69,242(0.9)	71,935(1.3)
7月	7,268(8.7)	6,596(9.1)	10,788(11.4)	61.1	80,112(0.4)	82,265(-0.5)
8月	8,448(3.8)	7,720(4.0)	11,007(7.8)	70.1	77,002(1.8)	79,102(1.7)
9月	7,669(5.6)	6,994(5.8)	10,181(7.1)	68.7	76,028(-1.6)	77,092(-3.0)
10月	7,909(5.4)	7,183(6.1)	10,602(9.1)	67.8	79,671(1.0)	83,251(1.9)
11月	7,594(9.7)	6,808(10.4)	10,029(8.1)	67.9	77,053(0.9)	80,697(1.1)
12月	6,788(6.3)	6,138(6.9)	10,350(7.4)	59.3	95,584(1.9)	99,773(2.4)
平成25年 1月	6,407(5.5)	5,853(6.6)	10,171(5.8)	57.5	63,765(3.2)	68,031(6.9)
2月	6,501(4.7)	5,964(5.8)	9,291(2.5)	64.2	65,377(-4.3)	69,671(-1.7)
3月	7,709(5.9)	7,056(7.0)	10,392(4.5)	67.9	80,074(1.1)	85,414(3.2)
4月	6,592(5.6)	5,988(6.9)	10,361(8.7)	57.8	72,053(-0.2)	77,058(1.8)

2) 国 際

年月	旅 客				貨 物	
	旅客数(千人)	人キロ(百万)	座席キロ(百万)	座席利用率(%)	重量(トン)	トンキロ(千)
平成17年度	17,676	82,328	117,367	70.1	1,325,408	7,729,052
18年度	17,410	79,457	110,363	72.0	1,310,415	8,516,824
19年度	17,681	78,611	109,397	71.9	1,376,071	8,501,863
20年度	15,886	69,809	105,260	66.3	1,201,880	6,579,518
21年度	15,400	67,302	92,710	72.6	1,265,614	6,450,931
22年度	13,707	59,898	80,416	74.5	1,254,224	6,368,295
23年度	12,594	54,902	76,367	71.9	1,072,517	5,756,420
24年度	14,209	62,400	82,510	75.6	1,145,862	6,124,779
平成24年 4月	1,080(39.8)	4,540(39.4)	6,448(7.5)	70.4	94,020(-0.5)	501,222(-3.0)
5月	1,145(29.4)	4,975(24.8)	6,680(7.9)	74.5	90,512(9.8)	485,258(6.7)
6月	1,155(21.5)	5,076(18.1)	6,547(7.7)	77.5	92,941(2.6)	511,848(3.7)
7月	1,237(14.1)	5,246(11.0)	6,862(6.4)	76.5	94,953(5.0)	511,760(5.9)
8月	1,359(13.5)	5,752(11.0)	7,002(7.0)	82.1	91,757(11.8)	487,313(11.9)
9月	1,185(8.3)	5,328(11.3)	6,755(7.2)	78.9	99,621(13.3)	521,386(12.2)
10月	1,102(2.2)	5,107(8.8)	6,861(6.0)	74.4	98,968(11.1)	520,572(9.2)
11月	1,142(9.1)	5,162(16.0)	6,920(10.8)	74.6	106,804(13.9)	565,166(12.9)
12月	1,199(9.7)	5,391(13.8)	7,262(11.2)	74.2	100,069(9.4)	524,053(13.1)
平成25年 1月	1,188(9.4)	5,292(11.3)	7,267(10.6)	72.8	88,445(19.0)	470,759(14.5)
2月	1,114(2.5)	4,857(3.3)	6,570(4.8)	73.9	81,422(-10.1)	458,441(-6.3)
3月	1,303(6.8)	5,674(6.5)	7,336(9.1)	77.4	106,349(1.1)	567,001(0.0)
4月	1,097(1.6)	4,735(4.3)	6,927(7.4)	68.4	97,974(4.2)	524,052(4.6)

(注) 1. 貨物には超過手荷物及び郵便物を含まない。

2. () 内は、対前年同月比。