

平成25年5月10日
住宅局建築指導課

建築確認件数等及び構造計算適合性判定を要する物件に係る 確認審査日数の状況について（平成25年3月分）

1. 最近の建築確認件数等の状況について

平成25年3月の確認済証の交付件数及び建築確認の申請件数等の状況を国土交通省においてとりまとめましたので公表いたします。

（別添1）最近の建築確認件数等の状況について（平成19年4月～平成25年3月）

2. 最近の構造計算適合性判定を要する物件に係る確認審査日数の状況について

平成22年6月1日の建築確認手続き等の運用改善（第1弾）の施行後に確認申請の受付がなされ、平成25年3月中に確認済証が交付された構造計算適合性判定を要する物件に係る確認審査日数の状況を国土交通省においてとりまとめましたので公表いたします。

（別添2）構造計算適合性判定を要する物件に係る確認審査日数の全体集計結果（平成25年3月分）について

（別添3）構造計算適合性判定を要する物件に係る確認審査日数の機関別集計結果（平成25年3月分）について

（別添4）構造計算適合性判定を要する物件に係る平均の確認審査日数について（平成20年1月～平成25年3月）

3. 平成25年4月分以降の公表について

平成25年4月分以降の公表については、四半期毎とします。なお、平成25年4月～6月分（第1四半期）は平成25年8月上旬の公表を予定しています。

問合せ先

国土交通省住宅局建築指導課 企画専門官 今村 敬 （内線 39-515）
課長補佐 渡邊 峰樹 （内線 39-519）
代表 03-5253-8111 夜間直通 03-5253-8513
FAX 03-5253-1630

最近の建築確認件数等の状況について
(平成19年4月～平成25年3月)

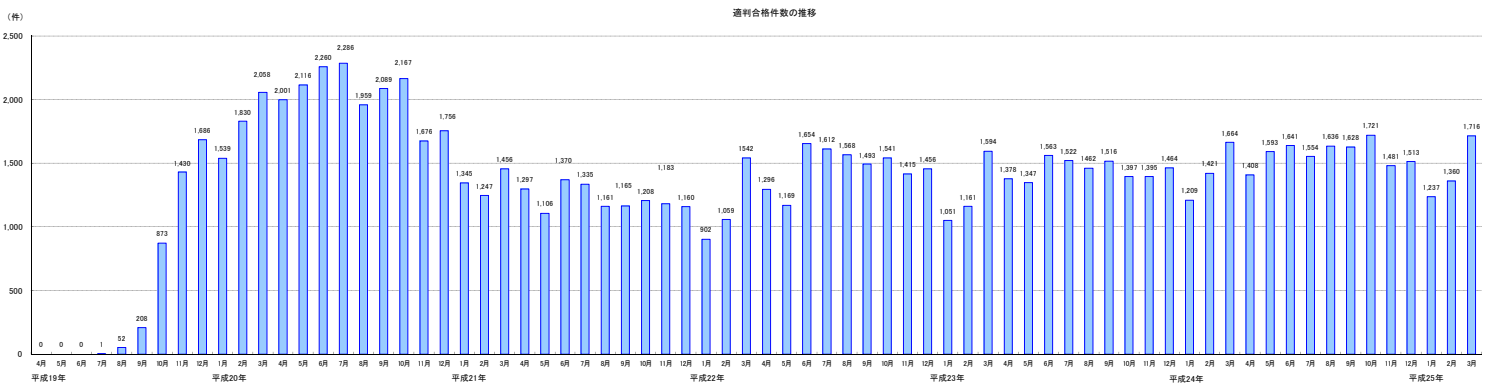
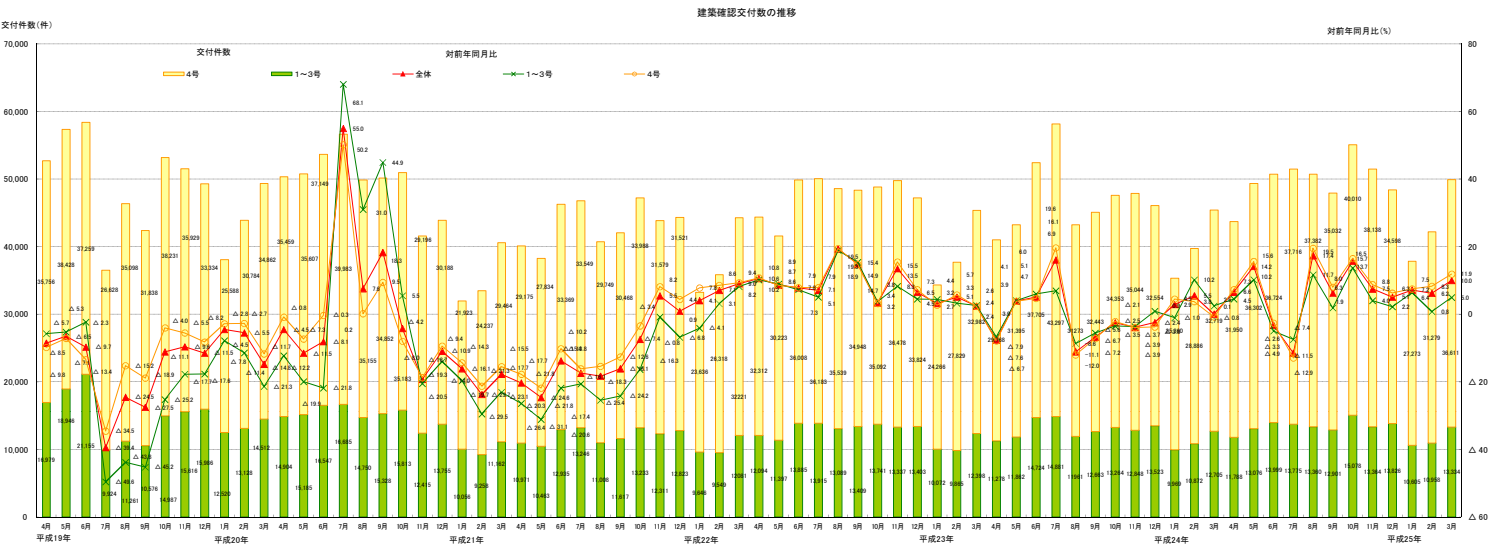
(1) 建築確認件数は、前月より増加。対前年同月比は、1～3号建築物及び4号建築物共に増加。

構造計算適合性判定の合格件数については、前月より増加。
※ 平成23年3月～6月分に関しては、岩手県の一部の地区について東日本震災の影響により建築確認状況の把握が困難であるため、確認が可能な範囲で集計を行っている。

【建築確認(交付件数)の推移】

建築確認(交付件数)	平成21年度			平成22年度			平成23年度			平成24年度		
	4月	5月	6月	7月	8月	9月	10月	11月	12月	1月	2月	3月
1号建築物	46,146	38,297	48,304	46,795	40,757	42,085	47,221	43,890	44,344	33,282	35,867	44,302
2号建築物	20,303	22,848	19,938	17,748	△18,061	△17,948	53	0	41	71	30	30
3号建築物	10,971	10,463	12,935	13,246	11,008	11,671	12,233	12,311	12,823	9,646	9,549	12,081
4号建築物	29,175	27,834	33,369	33,549	29,749	30,468	33,988	31,578	31,521	23,636	26,318	32,221
合計	107,600	100,348	114,596	112,150	109,591	117,172	130,323	129,487	130,066	97,562	102,264	130,986
対前年同月比	△1.2	△1.8	△1.1	△1.5	△1.6	△1.4	△1.2	△1.1	△1.1	△1.5	△1.4	△1.1
1～3号建築物	77,420	71,898	81,177	78,540	70,806	73,764	83,122	79,509	80,016	56,949	60,755	76,383
対前年同月比	△1.1	△1.6	△1.1	△1.4	△1.5	△1.4	△1.2	△1.1	△1.1	△1.5	△1.4	△1.1
4号建築物	29,175	27,834	33,369	33,549	29,749	30,468	33,988	31,578	31,521	23,636	26,318	32,221
対前年同月比	△1.2	△1.8	△1.1	△1.5	△1.6	△1.4	△1.2	△1.1	△1.1	△1.5	△1.4	△1.1

※1 特殊建築物、一定規模以上の建築物(建築基準法第6条第1項第1号～3号)
※2 1～3号建築物以外の建築物で木造2階建て等の小規模建築物(建築基準法第6条第1項第4号)



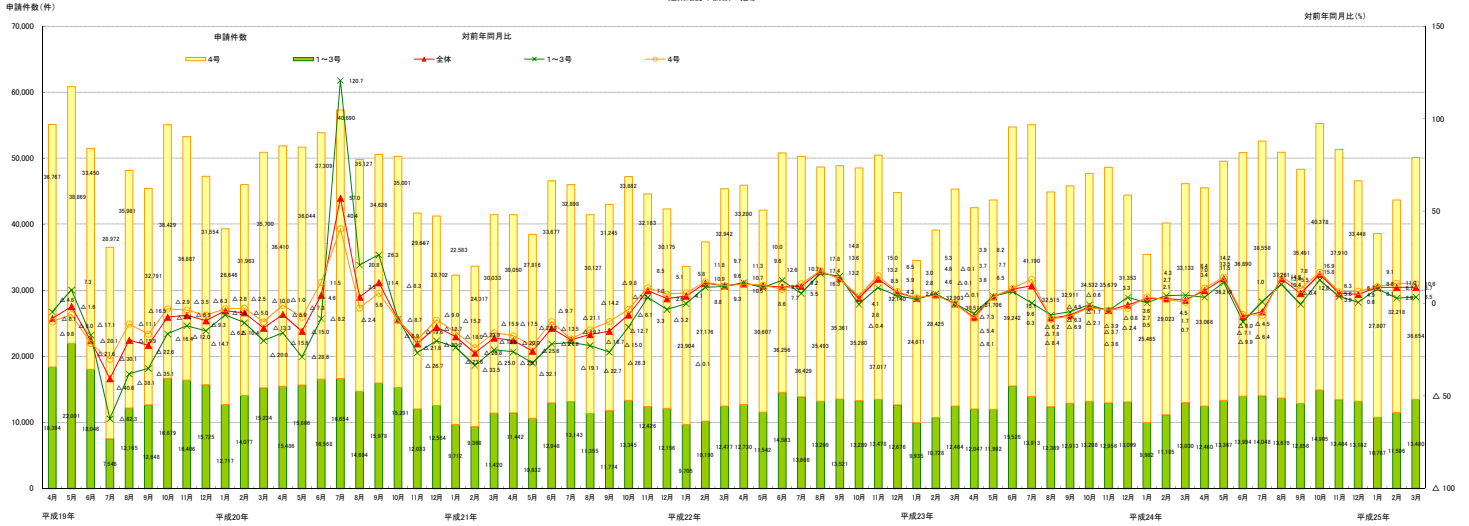
- (2) 建築確認申請件数は、1～3号建築物及び4号建築物共に前月より増加。対前年同月比は、1～3号建築物及び4号建築物共に増加。
構造計算適合性判定の申請件数については、前月より増加。
※ 平成23年3月～6月分に関しては、岩手県の一部の地区について東日本大震災の影響により建築確認状況の把握が困難であるため、確認が可能な範囲で集計を行っている。

【建築確認(申請件数)の推移】

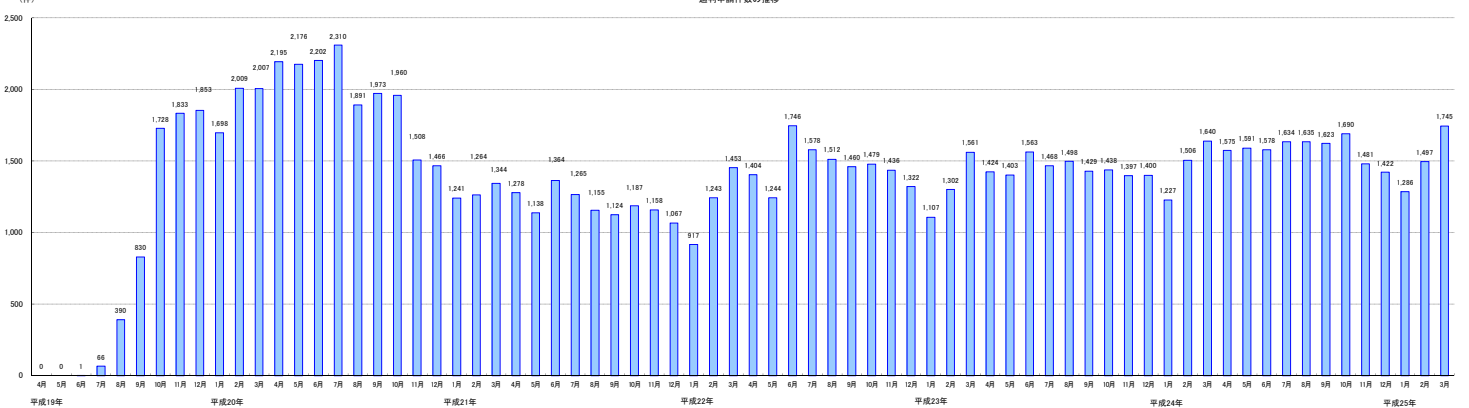
	平成21年度												平成22年度												平成23年度												平成24年度											
	4月	5月	6月	7月	8月	9月	10月	11月	12月	1月	2月	3月	4月	5月	6月	7月	8月	9月	10月	11月	12月	1月	2月	3月	4月	5月	6月	7月	8月	9月	10月	11月	12月	1月	2月	3月	4月	5月	6月	7月	8月	9月	10月	11月	12月	1月	2月	3月
建築確認(申請件数)	41,492	38,448	46,625	46,041	41,482	43,019	47,227	44,609	42,331	33,609	37,366	45,419	45,930	42,149	50,839	50,295	48,702	48,882	48,569	50,495	44,816	34,546	39,153	43,700	42,558	43,698	54,740	55,103	44,904	45,824	47,740	45,635	44,452	35,467	40,208	46,163	45,526	49,586	50,884	52,606	50,939	48,347	55,283	51,374	46,630	38,584	43,724	50,134
(対前年同月比)	△ 2.0	△ 25.6	△ 13.5	△ 19.7	△ 16.7	△ 15.0	△ 6.1	7.0	2.6	4.1	10.9	8.6	10.7	9.6	9.0	9.2	17.4	13.6	2.8	13.2	5.9	2.8	4.9	△ 0.1	△ 7.3	3.7	7.7	9.6	△ 7.8	△ 6.3	△ 1.7	△ 0.8	2.7	2.7	1.7	7.0	13.5	△ 7.1	△ 4.5	13.4	5.5	15.8	5.6	4.9	8.8	8.7		
1～3号建築物	11,442	10,632	12,848	13,143	11,350	11,774	13,345	12,426	12,156	9,705	10,190	12,477	12,730	11,542	14,583	13,866	13,209	13,521	13,289	13,478	12,676	9,935	10,728	12,464	12,047	11,992	15,526	13,913	12,389	12,913	13,208	12,956	13,099	9,882	11,185	13,000	12,460	13,367	13,994	14,048	13,678	12,856	14,905	13,464	13,182	10,787	11,506	13,480
(対前)	△ 36.1	△ 32.1	△ 21.8	△ 27.1	△ 26.2	△ 23.3	△ 12.3	△ 3.3	△ 0.3	8.3	9.5	11.3	8.6	12.0	9.5	16.6	14.6	△ 0.4	△ 0.4	8.0	△ 0.4	△ 0.4	△ 0.4	△ 0.1	△ 5.4	3.9	6.5	6.0	△ 8.2	△ 4.5	△ 0.6	△ 2.9	3.2	0.5	4.4	11.5	△ 1.0	△ 9.9	1.0	10.4	△ 6.4	12.8	3.9	0.6	6.1	2.9	3.5	
4号建築物	17,278	17,326	17,084	17,055	17,023	17,044	17,087	17,058	17,001	21,713	24,241	1,653	1,458	1,458	1,246	1,746	1,978	1,972	1,460	1,476	1,456	1,222	1,707	3,062	1,561	1,424	1,463	1,561	1,466	1,458	1,429	1,429	1,391	1,400	1,227	1,566	1,670	1,591	1,576	1,634	1,623	1,695	1,461	1,421	1,266	1,421	1,542	
(対前)	△ 17.5	△ 22.8	△ 9.7	△ 19.1	△ 14.5	△ 9.8	△ 3.2	8.5	5.1	5.8	11.8	9.7	10.5	10.0	7.1	10.7	17.8	13.2	4.1	15.0	6.5	3.0	4.6	△ 0.1	△ 8.1	3.6	8.2	13.1	△ 8.4	△ 6.9	△ 2.1	△ 3.6	△ 2.4	3.6	2.1	0.7	8.4	14.2	△ 6.0	△ 6.4	14.6	7.8	16.9	6.3	6.7	9.1	11.0	10.6

※1 特殊建築物、一定規模以上の建築物(建築基準法第5条第1項第1～3号)
※2 1～3号建築物以外の建築物で木造2階建て等の小規模建築物(建築基準法第6条第1項第4号)

建築確認申請数の推移



通知申請件数の推移



●都道府県別確認件数(計画変更を除く。)
【平成25年3月】

	総計(特定行政庁+指定機関)								特定行政庁								指定確認検査機関								
	合計		1~3号建築物		4号建築物		対前年同月比		合計		1~3号建築物		4号建築物		対前年同月比		合計		1~3号建築物		4号建築物		対前年同月比		
	件	%	件	%	件	%	件	%	件	%	件	%	件	%	件	%	件	%	件	%	件	%	件	%	
総数	49,945	10.0	13,334	5.0	1,716	36,611	11.9	8,130	△ 0.1	1,837	△ 4.7	333	6,293	1.3	41,815	12.2	11,497	6.7	1,383	30,318	14.4				
1 北海道	1,510	13.5	378	13.2	41	1,132	13.7	604	4.3	136	9.7	19	468	2.9	906	20.6	242	15.2	22	664	22.7				
2 青森	402	16.5	55	△ 24.7	13	347	27.6	91	△ 1.1	29	△ 12.1	9	62	5.1	311	22.9	26	△ 35.0	4	285	33.8				
3 岩手	646	△ 5.4	120	13.2	19	526	△ 8.8	342	△ 7.6	53	△ 10.2	9	289	△ 7.1	304	△ 2.9	67	42.6	10	237	△ 10.9				
4 宮城	1,515	△ 0.4	299	3.5	33	1,216	△ 1.3	330	2.5	55	△ 3.5	7	275	3.8	1,185	△ 1.2	244	5.2	26	941	△ 2.7				
5 秋田	420	△ 9.9	65	8.3	11	355	△ 12.6	119	△ 36.0	10	△ 56.5	0	109	△ 33.1	301	7.5	55	48.6	11	246	1.2				
6 山形	442	19.8	75	41.5	15	367	16.1	144	△ 6.5	28	0.0	10	116	△ 7.9	298	38.6	47	88.0	5	251	32.1				
7 福島	968	21.3	214	32.9	31	754	18.4	141	62.1	23	35.3	12	118	68.6	827	16.3	191	32.6	19	636	12.2				
8 茨城	1,485	△ 0.7	254	△ 14.8	27	1,231	2.8	101	△ 28.4	22	△ 46.3	6	79	△ 21.0	1,384	2.1	232	△ 9.7	21	1,152	4.9				
9 栃木	1,001	△ 10.5	162	△ 22.5	15	839	△ 7.7	268	△ 37.4	28	△ 57.6	9	240	△ 33.7	733	6.2	134	△ 6.3	6	599	9.5				
10 群馬	993	12.6	166	3.1	25	827	14.7	441	△ 1.1	51	△ 1.9	12	390	△ 1.0	552	26.6	115	5.5	13	437	33.6				
11 埼玉	3,235	1.4	867	5.7	84	2,368	△ 0.1	207	△ 19.1	36	△ 7.7	7	171	△ 21.2	3,028	3.2	831	6.4	77	2,197	2.0				
12 千葉	2,429	7.1	582	11.7	65	1,847	5.8	205	△ 7.7	62	34.8	11	143	△ 18.8	2,224	8.8	520	9.5	54	1,704	8.5				
13 東京都	4,385	2.3	2,124	5.7	281	2,261	△ 0.6	482	△ 17.5	146	△ 22.3	22	336	△ 15.2	3,903	5.5	1,978	8.6	259	1,925	2.4				
14 神奈川県	4,273	37.7	1,185	15.3	123	3,088	48.9	184	△ 0.5	41	△ 32.8	10	143	15.3	4,089	40.2	1,144	18.3	113	2,945	51.0				
15 新潟	1,132	27.5	162	△ 3.0	24	970	34.5	282	11.5	34	△ 35.8	8	248	24.0	850	33.9	128	12.3	16	722	38.6				
16 富山	620	36.0	79	36.2	11	541	35.9	227	20.7	45	28.6	6	359	19.0	393	46.6	34	47.8	5	359	46.5				
17 石川	555	9.9	82	△ 14.6	19	473	15.6	202	△ 2.9	36	△ 12.2	9	166	△ 0.6	353	18.9	46	△ 16.4	10	307	26.9				
18 福井	404	18.1	66	13.8	8	338	19.0	229	18.7	34	△ 5.6	6	195	24.2	175	17.4	32	45.5	2	143	12.6				
19 山梨	297	△ 10.0	63	12.5	10	234	△ 14.6	19	△ 64.8	2	△ 81.8	1	17	△ 60.5	278	0.7	61	35.6	9	217	△ 6.1				
20 長野	969	5.4	163	△ 9.4	16	806	9.1	474	3.7	38	△ 20.8	4	436	6.6	495	7.1	125	△ 5.3	12	370	12.1				
21 岐阜	926	24.0	188	8.0	18	738	28.8	44	7.3	13	△ 7.1	2	31	14.8	882	24.9	175	9.4	16	707	29.5				
22 静岡県	1,814	14.9	465	△ 0.4	36	1,349	21.3	81	△ 5.8	22	△ 18.5	8	59	0.0	1,733	16.1	443	0.7	28	1,290	22.5				
23 愛知	3,588	13.9	961	9.0	106	2,627	15.9	92	16.5	26	4.0	4	66	22.2	3,496	13.9	935	9.1	102	2,561	15.7				
24 三重	716	2.1	164	△ 18.4	12	552	10.4	114	△ 15.6	31	△ 11.4	1	83	△ 17.0	602	6.4	133	△ 19.9	11	469	17.3				
25 滋賀	739	19.2	173	29.1	26	566	16.5	51	15.9	22	4.8	4	29	26.1	688	19.4	151	33.6	22	537	16.0				
26 京都	846	17.7	250	9.2	37	596	21.6	79	25.4	25	127.3	9	54	3.8	767	16.9	225	3.2	28	542	23.7				
27 大阪	2,481	8.7	969	7.2	131	1,512	9.6	93	24.0	50	38.9	11	43	10.3	2,388	8.2	919	5.9	120	1,469	9.6				
28 兵庫県	1,785	6.0	517	△ 2.6	64	1,268	10.0	105	4.0	36	20.0	5	69	△ 2.8	1,680	6.1	481	△ 4.0	59	1,199	10.8				
29 奈良	465	2.4	94	△ 3.1	9	371	3.9	19	△ 40.6	9	0.0	1	10	△ 56.5	446	5.7	85	△ 3.4	8	361	8.1				
30 和歌山	356	6.6	94	△ 1.1	18	262	9.6	109	43.4	26	62.5	6	83	38.3	247	△ 4.3	68	△ 13.9	12	179	0.0				
31 鳥取	183	14.4	39	0.0	8	144	19.0	48	2.1	14	△ 26.3	4	34	21.4	135	19.5	25	25.0	4	110	18.3				
32 島根	196	△ 3.0	39	2.6	5	157	△ 4.3	89	11.3	20	33.3	4	69	6.2	107	△ 12.3	19	△ 17.4	1	88	△ 11.1				
33 岡山	637	△ 7.9	185	△ 8.4	28	452	△ 7.8	25	△ 32.4	10	25.0	2	15	△ 48.3	612	△ 6.6	175	△ 9.8	26	437	△ 5.2				
34 広島	867	△ 1.7	283	0.7	61	584	△ 2.8	135	△ 11.8	53	△ 18.5	18	82	△ 6.8	732	0.4	230	6.5	43	502	△ 2.1				
35 山口	422	6.0	117	4.5	20	305	6.6	102	15.9	29	7.4	9	73	19.7	320	3.2	88	3.5	11	232	3.1				
36 徳島	277	13.5	69	16.9	4	208	12.4	153	12.5	47	34.3	2	106	5.0	124	14.8	22	△ 8.3	2	102	21.4				
37 香川	370	14.9	79	1.3	14	291	19.3	20	△ 16.7	8	△ 42.9	1	12	20.0	350	17.4	71	10.9	13	279	19.2				
38 愛媛	490	△ 4.3	95	△ 32.6	8	395	6.5	92	△ 12.4	21	△ 47.5	2	71	9.2	398	△ 2.2	74	△ 26.7	6	324	5.9				
39 高知	168	△ 9.2	35	△ 28.6	7	133	△ 2.2	52	△ 17.5	22	4.8	5	30	△ 28.6	116	△ 4.9	13	△ 53.6	2	103	9.6				
40 福岡	1,678	15.4	450	1.1	73	1,228	21.7	214	20.2	88	△ 2.2	6	126	43.2	1,464	14.7	362	2.0	67	1,102	19.7				
41 佐賀	420	48.9	93	47.6	9	327	49.3	214	98.1	54	92.9	3	160	100.0	206	18.4	39	11.4	6	167	20.1				
42 長崎	343	15.9	95	23.4	25	248	23.4	181	24.0	36	24.1	7	145	23.9	162	8.0	59	22.9	18	103	1.0				
43 熊本	651	5.3	145	0.7	24	506	6.8	136	17.2	41	7.9	5	95	21.8	515	2.6	104	△ 1.9	19	411	3.8				
44 大分	371	△ 5.6	104	△ 4.6	12	267	△ 6.0	78	△ 29.1	26	△ 21.2	2	52	△ 32.5	293	3.5	78	2.6	10	215	3.9				
45 宮崎	416	25.3	75	1.4	11	341	32.2	245	17.8	46	△ 9.8	4	199	26.8	171	37.9	29	26.1	7	142	40.6				
46 鹿児島	586	18.6	123	8.8	21	463	21.5	312	12.2	80	8.1	18	232	13.7	274	26.9	43	10.3	3	231	30.5				
47 沖縄	473	19.7	272	18.8	58	201	21.1	155	22.0	73	23.7	13	82	20.6	318	18.7	199	17.1	45	119	21.4				

●都道府県別申請件数(計画変更を除く。)【平成25年3月】

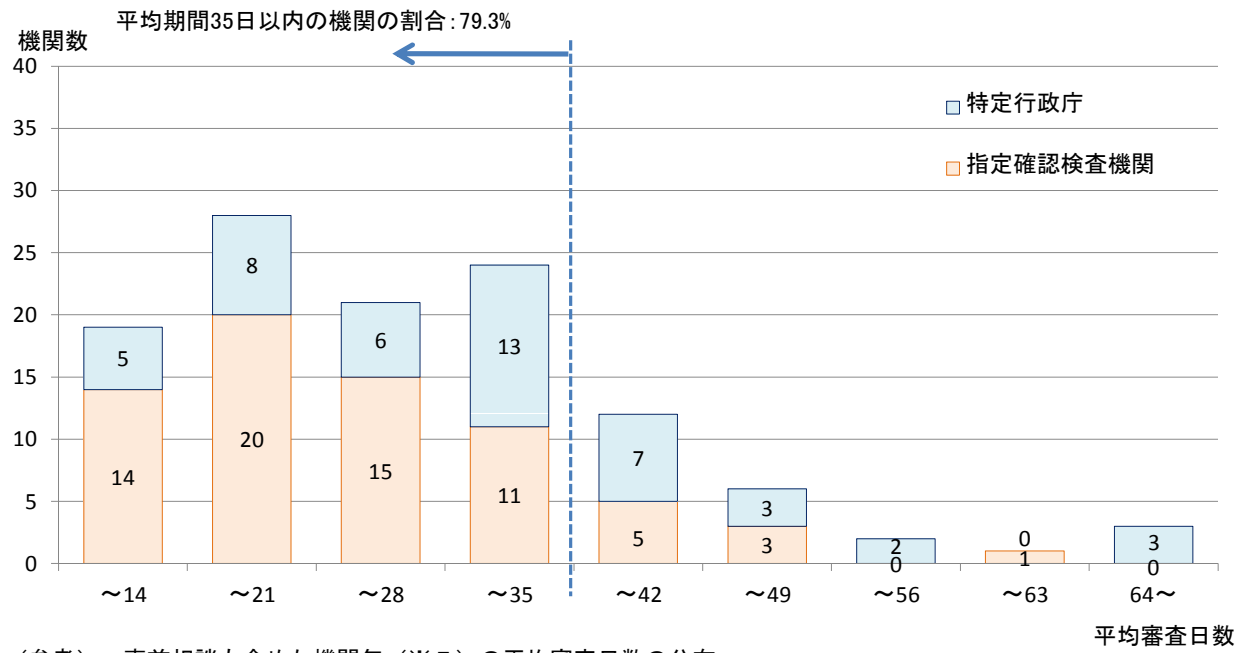
	総計(特定行政庁+指定機関)								特定行政庁								指定確認検査機関							
	合計		1~3号建築物		4号建築物		合計		1~3号建築物		4号建築物		合計		1~3号建築物		4号建築物							
	件	%	件	%	件	%	件	%	件	%	件	%	件	%	件	%	件	%						
総数	50,134	8.6	13,480	3.5	1,745	36,654	10.6	8,516	0.3	2,057	△ 1.3	305	6,459	0.8	41,618	10.5	11,423	4.4	1,440	30,195	13.0			
1北海道	1,692	15.7	455	14.3	46	1,237	16.2	679	△ 1.5	169	△ 9.6	24	510	1.6	1,013	30.9	286	35.5	22	727	29.1			
2青森	473	18.3	67	△ 30.9	13	406	34.0	109	△ 3.5	36	△ 10.0	8	73	0.0	364	26.8	31	△ 45.6	5	333	44.8			
3岩手	683	△ 3.9	125	△ 3.1	16	558	△ 4.1	363	△ 10.4	59	△ 33.0	6	304	△ 4.1	320	4.6	66	61.0	10	254	△ 4.2			
4宮城	1,562	△ 1.0	308	1.3	35	1,254	△ 1.6	350	4.2	73	28.1	7	277	△ 0.7	1,212	△ 2.4	235	△ 4.9	28	977	△ 1.8			
5秋田	439	△ 11.7	71	0.0	14	368	△ 13.6	132	△ 30.5	15	△ 28.6	5	117	△ 30.8	307	0.0	56	12.0	9	251	△ 2.3			
6山形	482	25.8	75	21.0	12	407	26.8	172	8.9	31	△ 11.4	7	141	14.6	310	37.8	44	63.0	5	266	34.3			
7福島	1,013	27.3	204	26.7	29	809	27.4	155	115.3	30	130.8	4	125	111.9	858	18.5	174	17.6	25	684	18.8			
8茨城	1,512	0.6	257	△ 18.9	30	1,255	5.8	105	△ 18.6	25	△ 24.2	8	80	△ 16.7	1,407	2.4	232	△ 18.3	22	1,175	7.8			
9栃木	959	△ 6.7	173	△ 2.8	26	786	△ 7.5	285	△ 16.7	39	△ 20.4	14	246	△ 16.0	674	△ 1.7	134	3.9	12	540	△ 3.1			
10群馬	972	8.4	200	22.0	26	772	5.3	456	△ 1.1	53	1.9	10	403	△ 1.5	516	18.3	147	31.3	16	369	13.9			
11埼玉	3,124	△ 3.8	819	△ 2.8	84	2,305	△ 4.1	196	△ 26.9	28	△ 44.0	6	168	△ 22.9	2,928	△ 1.7	791	△ 0.3	78	2,137	△ 2.2			
12千葉	2,430	△ 2.7	560	△ 0.4	70	1,870	△ 3.4	209	△ 6.7	63	28.6	8	146	△ 16.6	2,221	△ 2.3	497	△ 3.1	62	1,724	△ 2.0			
13東京都	4,313	2.2	2,114	4.3	276	2,199	0.2	498	△ 23.3	157	△ 32.6	21	341	△ 18.0	3,815	6.8	1,957	9.1	255	1,858	4.5			
14神奈川県	4,087	28.0	1,067	0.5	115	3,020	41.7	174	△ 9.4	35	△ 46.2	9	139	9.4	3,913	30.4	1,032	3.5	106	2,881	43.8			
15新潟	1,213	27.5	205	17.1	24	1,008	29.9	307	10.0	51	2.0	6	256	11.8	906	34.8	154	23.2	18	752	37.5			
16富山	606	45.7	91	13.8	17	515	53.3	252	9.6	59	9.3	11	193	9.7	354	90.3	32	23.1	6	322	101.3			
17石川	588	15.5	101	26.3	21	487	13.5	217	4.3	49	81.5	11	168	△ 7.2	371	23.3	52	△ 1.9	10	319	28.6			
18福井	427	31.8	62	8.8	5	365	36.7	254	42.7	34	3.0	4	220	51.7	173	18.5	28	16.7	1	145	18.9			
19山梨	329	△ 3.2	74	23.3	7	255	△ 8.9	29	△ 45.3	9	△ 30.8	1	20	△ 50.0	300	4.5	65	38.3	6	235	△ 2.1			
20長野	987	9.3	178	△ 2.7	17	809	12.4	489	9.9	46	△ 6.1	4	443	11.9	498	8.7	132	△ 1.5	13	366	13.0			
21岐阜	909	20.7	187	8.1	23	722	24.5	43	△ 12.2	11	△ 47.6	1	32	14.3	866	23.0	176	15.8	22	690	25.0			
22静岡県	1,836	14.2	471	△ 1.3	43	1,365	20.7	78	△ 17.0	24	△ 27.3	2	54	△ 11.5	1,758	16.1	447	0.7	41	1,311	22.5			
23愛知県	3,597	11.0	961	1.8	103	2,636	14.7	92	△ 4.2	29	△ 6.5	4	63	△ 3.1	3,505	11.4	932	2.1	99	2,573	15.2			
24三重	703	△ 2.8	230	8.5	25	473	△ 7.4	104	△ 26.8	32	△ 22.0	4	72	△ 28.7	599	3.1	198	15.8	21	401	△ 2.2			
25滋賀	746	19.9	177	36.2	22	569	15.7	68	33.3	32	52.4	3	36	20.0	678	18.7	145	33.0	19	533	15.4			
26京都	825	14.0	240	0.0	44	585	20.9	67	△ 15.2	22	83.3	4	45	△ 32.8	758	17.5	218	△ 4.4	40	540	29.5			
27大阪	2,469	9.6	992	13.1	133	1,477	7.3	141	65.9	85	102.4	10	56	30.2	2,328	7.4	907	8.6	123	1,421	6.6			
28兵庫県	1,772	5.1	499	△ 9.1	62	1,273	12.0	99	11.2	34	30.8	3	65	3.2	1,673	4.8	465	△ 11.1	59	1,208	12.5			
29奈良	462	2.7	109	13.5	16	353	△ 0.3	28	△ 9.7	21	133.3	3	7	△ 68.2	434	3.6	88	1.1	13	346	4.2			
30和歌山	340	1.8	85	△ 15.8	9	255	9.4	103	33.8	23	9.5	3	80	42.9	237	△ 7.8	62	△ 22.5	6	175	△ 1.1			
31鳥取	166	5.1	38	5.6	10	128	4.9	36	△ 23.4	13	△ 18.8	5	23	△ 25.8	130	17.1	25	25.0	5	105	15.4			
32島根	196	△ 3.9	43	7.5	8	153	△ 6.7	91	8.3	24	60.0	5	67	△ 2.9	105	△ 12.5	19	△ 24.0	3	86	△ 9.5			
33岡山	680	△ 1.2	202	7.4	33	478	△ 4.4	52	6.1	24	118.2	3	28	△ 26.3	628	△ 1.7	178	0.6	30	450	△ 2.6			
34広島	860	△ 1.4	285	2.9	44	575	△ 3.4	123	△ 14.6	56	△ 1.8	12	67	△ 23.0	737	1.2	229	4.1	32	508	0.0			
35山口	421	4.7	109	△ 4.4	17	312	8.3	89	△ 6.3	15	△ 51.6	8	74	15.6	332	8.1	94	13.3	9	238	6.3			
36徳島	278	16.8	70	16.7	6	208	16.9	156	14.7	47	30.6	4	109	9.0	122	19.6	23	△ 4.2	2	99	26.9			
37香川	361	16.8	78	16.4	17	283	16.9	19	0.0	7	△ 30.0	1	12	33.3	342	17.9	71	24.6	16	271	16.3			
38愛媛	481	△ 6.4	94	△ 23.0	11	387	△ 1.3	84	△ 27.0	20	△ 37.5	2	64	△ 22.9	397	△ 0.5	74	△ 17.8	9	323	4.5			
39高知	190	2.2	47	△ 13.0	10	143	8.3	69	27.8	31	47.6	6	38	15.2	121	△ 8.3	16	△ 51.5	4	105	6.1			
40福岡	1,704	19.4	451	7.9	78	1,253	24.2	227	50.3	100	51.5	6	127	49.4	1,477	15.8	351	△ 0.3	72	1,126	21.9			
41佐賀	424	37.2	86	43.3	12	338	35.7	214	74.0	47	88.0	3	167	70.4	210	12.9	39	11.4	9	171	13.2			
42長崎	364	21.3	92	19.5	17	272	30.2	207	30.2	41	57.7	3	166	24.8	157	11.3	51	0.0	14	106	17.8			
43熊本	638	△ 0.2	148	△ 0.7	31	490	0.0	127	△ 3.1	41	△ 4.7	6	86	△ 2.3	511	0.6	107	0.9	25	404	0.5			
44大分	363	△ 9.5	94	△ 8.7	13	269	△ 9.7	74	△ 35.7	16	△ 51.5	6	58	△ 29.3	289	1.0	78	11.4	7	211	△ 2.3			
45宮崎	422	23.4	79	17.9	8	343	24.7	247	11.8	47	△ 2.1	3	200	15.6	175	44.6	32	68.4	5	143	40.2			
46鹿児島	576	14.7	132	13.8	16	444	15.0	315	7.9	94	19.0	11	221	3.8	261	24.3	38	2.7	5	223	28.9			
47沖縄	460	9.3	275	0.7	51	185	25.0	132	△ 6.4	60	△ 25.9	10	72	20.0	328	17.1	215	12.0	41	113	28.4			

構造計算適合性判定を要する物件に係る 確認審査日数の全体集計結果(平成25年3月分(※1))について

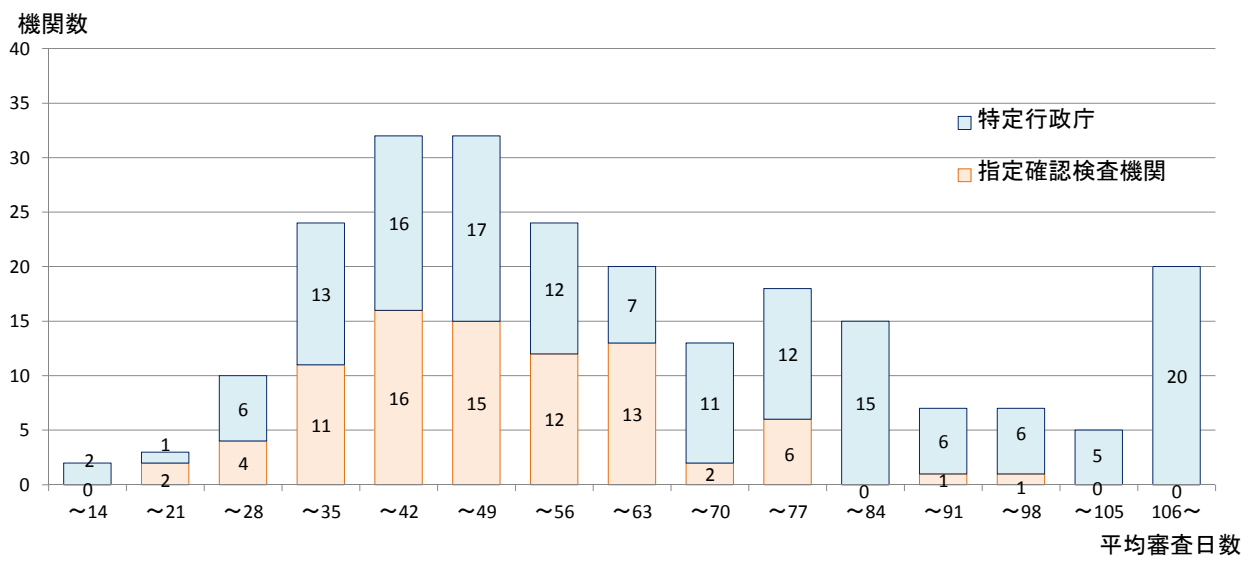
1. 受付～確認済証交付までの平均審査日数(対象物件1667件のうち、309件において法定通知を发出)

機関の種類	確認申請受付～確認済証交付(※2)			(参考数値)事前相談受付～確認済証交付(※3)		
	平均所要期間	申請者側 作業日数	審査側 作業日数	平均所要期間	申請者側 作業日数	審査側 作業日数
指定確認検査機関	26.2	13.9	12.3	48.5	28.6	19.9
特定行政庁(建築主事)	33.8	14.1	19.7	68.0	36.0	32.0
全体	26.6	13.9	12.7	52.1	29.9	22.1

2. 機関毎(※4)の平均審査日数の分布



(参考) 事前相談も含めた機関毎(※5)の平均審査日数の分布



※1:平成22年6月1日以降に確認申請受付を行い、平成25年3月中に確認済証を交付した物件が対象
(事前相談に長期間を要している等、集計結果に影響を及ぼす異常値が報告されている物件は対象外)

※2:法定通知を发出した物件を除く。

※3:法定通知を发出した物件を含む。事前相談の受付日に係る具体の判断は、各機関・行政庁において行っている。

※4:当該月に構造計算適合性判定を要する物件の確認済証を交付した機関は、指定確認検査機関69団体(全128団体)、特定行政庁47団体(全448団体)
(法定通知を发出した物件を除く)

※5:当該月に構造計算適合性判定を要する物件の確認済証を交付した機関は、指定確認検査機関83団体(全128団体)、特定行政庁149団体(全448団体)
(法定通知を发出した物件を含む)

構造計算適合性判定を要する物件に係る確認審査日数の機関別集計結果(平成25年3月分(※1))について

※平成22年6月1日以降に確認申請受付を行い、平成25年3月中に確認済証を交付した物件が対象

○ 当該月に構造計算適合性判定を伴う物件の確認済証を交付した機関は、指定確認検査機関83団体(全128団体)、特定行政庁149団体(全448団体)。

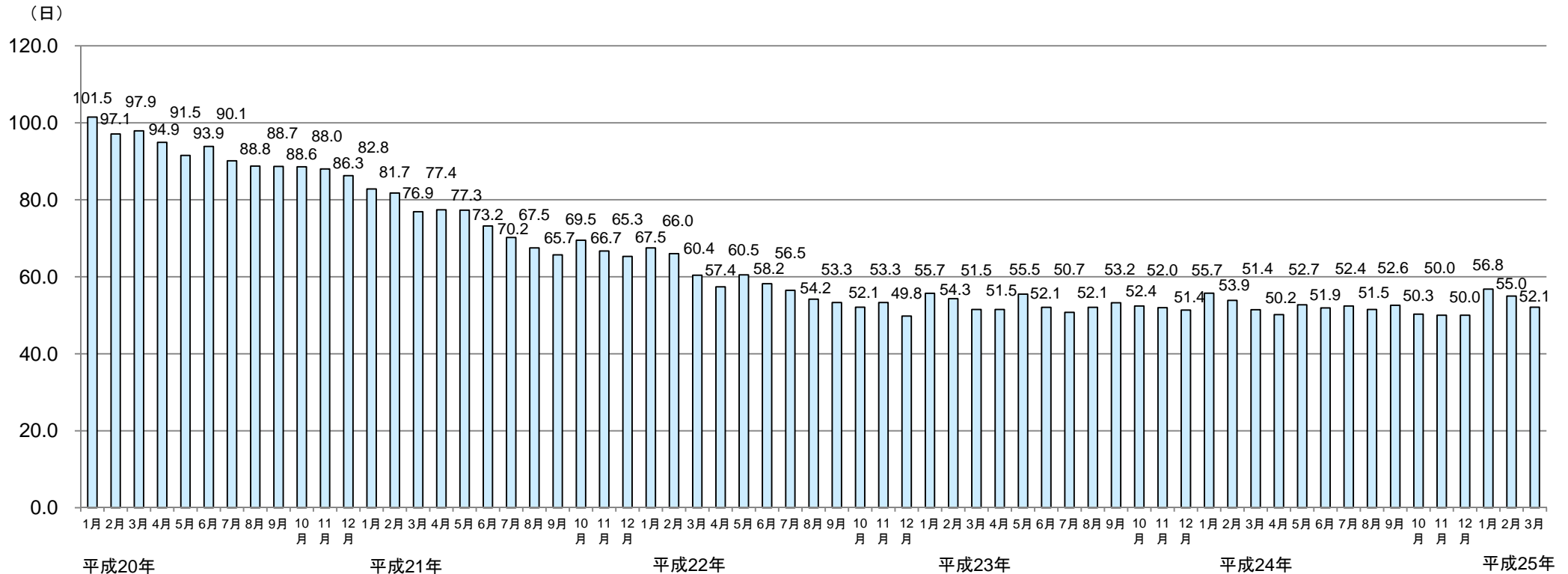
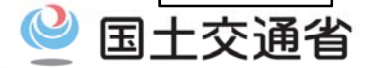
指定権者/ 所在都道府県	指定確認検査機関・特定行政庁名	確認件数	確認件数から 法定通知(※2)を行ったもの を除いた件数	確認申請受付～ 確認済証交付 (法定通知を発生した物件を除く)			法定通知を 行った件数	法定通知を行った場合は、その理由(※3)				(参考) 事前相談受付(※4)～ 確認済証交付 (法定通知を発生した物件を含む)		
				平均審査日数 (※5)	うち申請者側 の作業日数	うち審査者側 の審査日数		a	b	c	その他	平均審査日数 (※5)	うち申請者側 の作業日数	うち審査者側 の審査日数
国土交通大臣	一般財団法人 日本建築センター	22	22	23.0	6.0	17.0						59.2	25.3	33.9
	一般財団法人 日本建築設備・昇降機センター	10	10	16.2	2.1	14.1						35.7	13.1	22.6
	一般財団法人 日本建築総合試験所	3	3	32.0	23.7	8.3						72.0	47.7	24.3
	日本ERI株式会社	337	336	31.7	18.4	13.3	1					52.2	31.4	20.8
	一般財団法人 住宅金融協賛会	11	11	14.6	1.7	12.9						36.8	15.8	21.0
	株式会社 東日本住宅設備センター	11	11	13.2	3.0	10.2						45.1	24.5	20.6
	ハウスプラス確認検査株式会社	10	10	17.5	6.2	11.3						50.9	28.7	22.2
	株式会社 都市居住評価センター	57	57	16.3	2.7	13.6						40.3	22.3	17.9
	一般財団法人 ベターリビング	1	1	6.0	0.0	6.0						19.0	7.0	12.0
	ビューローバリアスジャパン株式会社	211	209	27.2	16.2	11.0	2			2		47.6	32.2	15.4
	株式会社 住宅性能評価センター	2	2	11.5	2.0	9.5						42.0	19.0	23.0
	株式会社 国際確認検査センター	14	14	48.8	21.4	14.3						54.7	41.0	13.7
	株式会社 シェイカーサポート	27	25	21.6	9.6	12.0	2	2				46.4	28.1	18.3
	日本建築協会株式会社	34	34	16.4	0.0	16.4						48.5	19.7	28.8
	SBIアーキテクチャ株式会社	1	1	19.0	9.0	10.0						59.0	32.0	27.0
	アウェイ建築評価ネット株式会社	16	16	12.3	0.0	12.3						44.3	16.0	28.3
	株式会社 クラウドアイズ建築検査機構	50	50	33.2	23.8	9.4						40.7	28.9	11.8
	株式会社 クラウドアイズ建築検査機構	14	14	21.5	12.4	9.1						45.7	28.1	17.6
	SGSバラン株式会社	9	9	14.6	0.3	14.2						38.4	17.7	20.8
	富士建築センター株式会社	6	6	9.9	0.0	9.9		6	2		4	42.7	15.8	26.8
	株式会社 確認検査機構トラスト	2	2	13.0	4.5	8.5						24.5	10.0	14.5
	株式会社 東京建築検査機構	9	8	19.5	3.9	15.6	1		1			57.0	33.1	23.9
	株式会社 神奈川県建築確認検査機関	7	5	13.6	1.6	12.0	2	2				53.7	27.7	26.0
	株式会社 ビルディングテクノロジー確認評価機構	5	5	22.4	18.0	4.4						45.6	31.6	14.0
	コーデリアー(株)確認検査株式会社	21	21	20.6	11.6	9.0						48.5	36.3	12.2
イーハウス建築センター株式会社	3	3	56.7	48.7	8.0						56.7	48.7	8.0	
一般社団法人 日本住宅性能評価機構	2	1	16.0	14.0	2.0	1	1				33.5	21.0	12.5	
株式会社 EMJ確認検査機構	1	1	16.0	13.0	3.0						61.0	38.0	23.0	
日本確認センター株式会社	7	7	25.4	9.4	16.0						38.9	14.6	24.3	
株式会社 日本建築検査センター	14	14	13.2	8.0	5.2						43.9	26.9	17.1	
日本建物評価機構株式会社	5	5	15.4	9.6	5.8						37.8	24.2	13.6	
一般財団法人 さいたま住宅検査センター	36	36	13.6	6.4	7.2						37.8	22.4	30.1	
株式会社 北関東建築検査機構	1	1				1	1				87.0	47.0	40.0	
株式会社 高良GUT	2	2	14.5	1.5	13.0						22.5	8.5	14.0	
株式会社 都市建築確認センター	1	1	17.0	14.0	3.0						30.0	24.0	6.0	
株式会社 CI東海	12	12				12	12				31.0	11.9	19.1	
株式会社 近畿建築住宅センター	8	8				8	8				72.0	28.1	43.9	
株式会社 確認検査機構アネックス	1	1	29.0	13.0	16.0						29.0	13.0	16.0	
株式会社 ジェイネット	7	7	26.0	11.9	14.1						47.9	25.9	22.0	
株式会社 近畿建築確認検査機構	16	16	28.7	15.5	13.2						51.9	29.1	22.8	
株式会社 阪神サポート	1	1	31.0	10.0	21.0						42.0	17.0	25.0	
株式会社 日本確認検査センター	18	18	30.3	19.8	10.6						57.3	38.2	19.1	
建築検査株式会社	19	19	31.9	17.5	14.4						62.8	37.2	24.7	
株式会社 技研	1	1				1				1	96.0	58.0	38.0	
株式会社 1-PEC	18	18	21.7	9.3	12.4					1	49.1	23.4	25.7	
株式会社 確認検査機構プラン21	1	1	22.0	13.0	9.0						63.0	47.0	16.0	
関西住宅品質保証株式会社	1	1				1	1				71.0	32.0	39.0	
アール・イー・シー・ジャパン株式会社	5	5	24.2	18.4	5.8						69.6	48.8	20.8	
株式会社 認定建築住宅センター	11	11	24.8	11.2	13.6						49.8	41.5	24.1	
ハウスプラス中国住宅保証株式会社	16	16	19.4	6.7	12.7						59.5	31.2	28.3	
九州地方整備局	7	2	13.0	0.0	13.0	5	5				58.1	30.6	27.6	
北海道	12	6	71.8	35.8	36.0	6	4	1	1		76.8	46.6	30.3	
札幌市	3	3				3	3				110.3	54.7	55.7	
旭川市	1	1				1	1				84.0	60.0	24.0	
帯広市	1	1	42.0	23.0	19.0						42.0	23.0	19.0	
苫小牧市	2	2				2	2				52.5	29.0	23.5	
株式会社 札幌工業検査	6	6	41.2	38.2	3.0						63.5	57.5	6.0	
青森県	1	1				1	1				32.0	10.0	22.0	
青森市	4	1	18.0	7.0	11.0	3	3				31.5	16.3	15.3	
弘前市	3	3				3	3		3		54.3	27.0	27.3	
八戸市	2	2				2	2				66.0	24.5	41.5	
岩手県	8	8				8	8				50.4	19.5	30.9	
宮城県	2	2	81.0	40.5	40.5						81.0	40.5	40.5	
仙台市	3	3				3	1		2		161.3	17.3	144.0	
石巻市	2	2				2	2				29.0	14.0	15.0	
一般財団法人 宮城県建築住宅センター	8	8	10.5	7.1	3.4						40.1	28.3	11.9	
株式会社 仙台都市整備センター	3	3	7.0	0.0	7.0						18.0	5.7	12.3	
株式会社 東北建築センター	2	2	9.0	0.0	9.0						73.0	31.5	41.5	
株式会社 秋田建築確認検査機関	2	2				2	2				28.5	11.0	17.5	
株式会社 北日本建築検査機構	7	7				7	7				21.9	12.3	9.6	
山形県	8	2	30.0	8.0	22.0	6	4	1	1		33.9	15.3	18.6	
福島県	4	4	43.3	12.3	31.0						43.3	12.3	31.0	
福島市	1	1	42.0	21.0	21.0						42.0	21.0	21.0	
いわき市	1	1	14.0	7.0	7.0						14.0	7.0	7.0	
一般財団法人 ふくしま建築住宅センター	15	6	28.8	8.3	18.5	9	7	2	2		35.1	14.5	20.6	
茨城県	1	1				1			1		78.0	52.0	26.0	
古河市	1	1				1	1				79.0	20.0	59.0	
北茨城市	2	2				2	2				28.5	8.5	20.0	
取手市	1	1				1		1			116.0	84.0	32.0	
ひたちなか市	1	1				1		1			95.0	64.0	40.0	
財団法人 茨城県建築センター	9	9	42.6	24.2	18.3						42.6	24.2	18.3	
栃木県	1	1				1	1				162.0	129.0	33.0	
宇都宮市	1	1				1	1				98.0	60.0	38.0	
足利市	1	1	6.0	3.0	3.0						16.0	8.0	8.0	
栃木市	1	1				1	1				36.0	19.0	17.0	
佐野市	1	1				1	1				49.0	20.0	29.0	
白河市	1	1				1	1				47.0	30.0	17.0	
群馬県	1	1				1		1			46.0	24.0	22.0	
前橋市	1	1				1	1				85.0	46.0	39.0	
高崎市	2	2				2	2				71.0	50.0	21.0	
太田市	5	5				5	5				64.2	41.0	23.2	
館林市	1	1	14.0	7.0	7.0						41.0	13.0	28.0	
群馬県	5	5				5	5				76.4	26.6	49.8	
さいたま市	1	1				1	1				69.0	37.0	32.0	
埼玉県	1	1				1		1			299.0	262.0	37.0	
所沢市	2	1	65.0	33.0	32.0	1	1				161.5	141.5	20.0	
草加市	1	1				1	1				64.0	36.0	28.0	
千葉県	8	1	50.0	11.0	39.0	7	7				78.6	42.5	36.1	
千葉市	1	1	36.0	9.0	27.0						36.0	9.0	27.0	
船橋市	2	2	38.5	15.5	23.0						38.5	15.5	23.0	
八千代市	2	2				2	2				99.5	48.5	51.0	
株式会社 千葉県建築住宅センター	1	1				1			1		72.0	34.0	38.0	
東京都	3	3				3	3				169.7	129.0		

指定権者／ 所在都道府県	指定確認検査機関・特定行政庁名	確認件数	確認件数から 法定通知(※ 2)を行ったもの を除いた件数	確認申請受付～ 確認済証交付 (法定通知を发出した物件を除く)			法定通知を 行った件数	法定通知を行った場合は、その理由(※3)				(参考) 事前相談受付(※4)～ 確認済証交付 (法定通知を发出した物件を含む)				
				平均審査日数 (※5)	うち申請者側 の作業日数	うち審査者側 の審査日数		a	b	c	その他	平均審査日数 (※5)	うち申請者側 の作業日数	うち審査者側 の審査日数		
石川県	石川県	2	1	31.0	13.0	18.0	1	1				31.5	13.5	18.0		
	金沢市	1					1	1				104.0	58.0	46.0		
	小松市	1					1	1				36.0	14.0	22.0		
	白山市	1	1	23.0	16.0	7.0						23.0	16.0	7.0		
福井県	福井県	2					2	1		1		36.5	27.0	9.5		
	福井市	5					5	5				75.2	41.0	34.2		
山梨県	公益社団法人 山梨県建設技術センター	2	2	19.5	8.0	11.5						30.5	13.0	17.5		
	株式会社 YKS確認検査機構	1	1	31.0	15.0	16.0						31.0	15.0	16.0		
長野県	長野県	4					4	4				59.5	31.0	28.5		
	一般財団法人 長野県建築住宅センター	1	1	39.0	29.0	10.0						39.0	29.0	10.0		
岐阜県	岐阜県	1					1	1				207.0	119.0	88.0		
	大垣市	1					1	1				46.0	10.0	36.0		
	有限会社 みの建築確認検査センター	1					1	1				54.0	19.0	44.0		
	静岡市	2					2	2				79.0	66.0	13.0		
静岡県	沼津市	1	1	31.0	11.0	20.0						48.0	23.0	25.0		
	一般財団法人 静岡県建築住宅まちづくりセンター	21	20	20.7	12.8	7.9	1			1		37.0	24.9	12.2		
	愛知県	1	1	21.0	10.0	11.0						22.0	11.0	11.0		
	豊橋市	2					2	2				225.0	73.0	152.0		
	春日井市	1					1	1				80.0	35.0	45.0		
愛知県	財団法人 愛知県建築住宅センター	4	4	28.3	8.5	19.8						28.3	8.5	19.8		
	株式会社 名古屋建築確認・検査システム	2					2	2				44.5	21.5	23.0		
	株式会社 確認検査愛知	1	1	36.0	22.0	14.0						36.0	22.0	14.0		
三重県	四日市市	1					1	1				240.0	186.0	54.0		
	大津市	1					1	1				35.0	14.0	21.0		
	長浜市	1					1	1				69.0	25.0	44.0		
	津市	1					1	1				51.0	20.0	31.0		
滋賀県	東近江市	1					1	1				119.0	41.0	78.0		
	一般財団法人 滋賀県建築住宅センター	4					4	4				57.5	34.0	23.5		
	京都府	2	2	37.5	12.0	25.5						37.5	12.0	25.5		
	京都市	4					4	4				64.8	47.5	17.3		
	宇治市	1					1	1		1		37.0	19.0	18.0		
	株式会社 京都確認検査機構	7	7	18.9	8.1	10.7						29.3	15.1	14.1		
	大坂府	3	1	29.0	12.0	17.0	2			2		65.3	47.0	18.3		
	大坂市	1					1	1		1		87.0	64.0	23.0		
	堺市	1	1	36.0	21.0	15.0						100.0	68.0	32.0		
	豊中市	2					2	2				193.0	155.0	38.0		
	池田市	2					2	1	1			143.5	97.0	46.5		
	東大坂市	1	1	38.0	24.0	14.0						54.0	24.0	20.0		
	一般財団法人 大坂建築防災センター	18	18	21.4	10.8	10.6						50.7	32.6	18.1		
	兵庫県	1					1	1		1		50.0	33.0	17.0		
	姫路市	1	1				1	1		1		108.0	83.0	25.0		
	尼崎市	1	1	35.0	29.0	6.0						133.0	113.0	20.0		
	明石市	1	1	31.0	14.0	17.0						59.0	28.0	31.0		
	加古川市	2	1	30.0	20.0	10.0	1			1		46.0	24.0	22.0		
	宝塚市	1					1					102.0	59.0	43.0		
	株式会社 兵庫確認検査機構	8	8	25.8	14.3	11.5						59.6	43.1	16.5		
奈良県	財団法人 なら建築住宅センター	5	2	16.0	2.0	14.0	3			3		58.6	37.0	21.6		
和歌山県	和歌山県	4	4	21.0	9.8	11.3						56.5	31.3	25.3		
	和歌山市	1					1	1				38.0	24.0	14.0		
	和歌山県	1					1	1				30.0	15.0	15.0		
	鳥取県	1	1	52.0	14.0	38.0						52.0	14.0	38.0		
	倉吉市	3					3	1		2		52.7	25.0	27.7		
	一般財団法人 鳥取県建築住宅検査センター	1					1	1				34.0	16.0	18.0		
島根県	松江市	3	3	23.0	11.0	12.0						23.0	11.0	12.0		
	出雲市	1					1	1				24.0	19.0	5.0		
	津和野市	1					1	1				65.0	30.0	35.0		
岡山県	岡山県	9	8	20.8	6.6	14.1	1			1		55.9	25.4	30.4		
	広島県	3					3	3				71.7	34.0	37.7		
	広島市	10					10	10				42.4	10.3	32.1		
	呉市	3					3	3				45.0	22.0	23.0		
	福山市	2					2	1		1		79.0	36.0	43.0		
	山口県	3					3	3				68.3	31.0	37.3		
	下関市	1					1	1				44.0	12.0	32.0		
	宇部市	1					1	1				86.0	43.0	43.0		
	萩市	1					1	1				73.0	34.0	39.0		
	防府市	1					1	1				48.0	14.0	34.0		
	徳島県	2					2	2				49.0	15.0	34.0		
	徳島市	1	1	15.0	3.0	12.0						43.0	8.0	35.0		
	香川県	1	1	10.0	3.0	7.0						72.0	35.0	37.0		
	今治市	3					3	3				53.7	28.3	25.3		
	愛媛県	6	6	28.5	22.7	5.8						71.3	53.0	18.3		
	株式会社 愛媛建築住宅センター	3	3	49.0	14.7	34.3						49.0	14.7	34.3		
高知県	高知県	1					1			1		70.0	30.0	40.0		
	福岡県	2	2	21.0	9.0	12.0						54.5	34.5	20.0		
	北九州市	1	1	24.0	0.0	24.0						24.0	0.0	24.0		
	福岡市	1	1	35.0	22.0	13.0						97.0	54.0	43.0		
	久留米市	1					1	1				81.0	48.0	33.0		
佐賀県	佐賀県	1					1	1				75.0	28.0	47.0		
	佐賀市	1					1	1				92.0	65.0	27.0		
	長崎県	2					2	2				75.5	50.5	25.0		
	長崎市	2					2	2				80.0	32.5	47.5		
	佐世保市	3					3	3				83.3	57.3	26.0		
	熊本県	1					1			1		54.0	44.0	10.0		
	熊本市	3	3	29.0	12.7	16.3						31.3	14.3	17.0		
	株式会社 熊本建築確認検査機構	2	2	39.0	15.0	24.0						39.0	15.0	24.0		
	株式会社 ACS熊本	11	11	47.4	33.7	13.6						47.4	33.7	13.6		
	大分県	1	1	49.0	15.0	34.0						49.0	15.0	34.0		
	大分市	2	1	24.0	11.0	13.0	1			1		31.5	14.0	17.5		
	別府市	1					1	1				36.0	13.0	23.0		
	財団法人 大分県建築住宅センター	2					2			2		28.5	18.5	10.0		
	宮崎県	2	1	13.0	0.0	13.0						91.0	34.5	56.5		
	宮崎市	2	2	14.5	11.5	3.0						62.0	45.0	17.0		
	鹿児島県	5	3	31.0	17.7	13.3	2			2		33.0	16.0	17.0		
	鹿児島市	12	4	28.8	7.0	21.8	8			6		40.6	14.8	25.8		
	沖縄県	3	1	19.0	7.0	12.0	2			1		40.3	14.3	26.0		
	那覇市	2					2	2				77.5	33.5	44.0		
	真野市	3	3	28.3	15.3	13.0						28.3	15.3	13.0		
	うるま市	1					1			1		93.0	29.0	64.0		
	沖縄建築確認検査センター株式会社	40	39	44.1	20.9	23.1						44.2	21.3	23.0		
	指定確認検査機関	1,361	1,278	26.2	13.9	12.3	83			62	2	4	16	48.5	28.6	19.9
	特定行政庁	307	81	33.8	14.1	19.7	226			183	21	19	3	68.0	36.0	32.0
	総計	1,667	1,358	26.6	13.9	12.7	309			245	23	23	19	52.1	29.9	22.1

※1: 平成22年6月1日以降に確認申請受付を行い、平成25年3月中に建設済証を交付した物件が対象
※2: 法定通知とは「建築基準関係規定に適合するかどうかを決定できない旨の通知」のことをいう。
※3: 法定通知を行った理由の分類は以下の通り
a) 法定期間内に建築基準関係規定に適合するかどうかを決定できないため
b) 補正等の書面の交付の内容について、定められた期限までに申請者等が補正等の提出を行わないため
c) 補正等の書面の交付の内容について、申請者等が補正等の提出を行ったが、その内容が不十分であるため
※4: 事前相談期間には、申請者から連絡のあった当初ではなく、概ね申請者類一式が揃ったものについて行っている(いわゆる仮受付、事前預かりなど)段階から算入している。
※5: 平均審査日数は審査側(過判審査を含む)の審査期間と申請者側の作業期間を合わせたものをいう。
なお、申請者側の作業日数と審査者側の審査日数の内訳に係る具体的な判断は、各機関・行政庁において行っている。

構造計算適合性判定を要する物件に係る平均の確認審査日数について (平成20年1月～平成25年3月)

別添4



- (注) ○ 確認審査日数については、
- ・平成22年8月までの確認審査日数については各月初めの5営業日に確認済証を交付した適判対象物件を対象に分析。
 - ・平成22年9月からは「建築確認手続き等の運用改善」の施行日（平成22年6月1日）以降に確認申請受付を行い、当該月中に確認済証を交付した全ての適判対象物件を対象に分析。
 - ・事前相談受付※から確認済証交付までに要する日数（申請者側の作業日数と審査側の作業日数を含む）。
- ※事前相談の受付日の具体の判断は、各機関・行政庁において行っている。
- 平成23年3~6月分に関しては、岩手県の一部の地区について東日本大震災の影響により建築確認実績の把握が困難な状況であるため、確認が可能な範囲で集計を行っている。