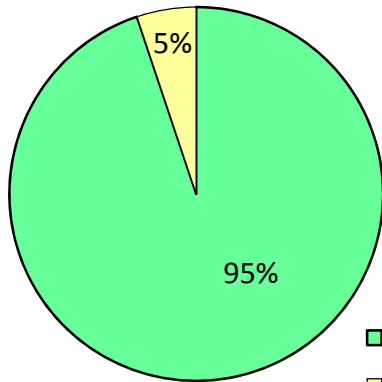


社会保険加入状況調査結果について①

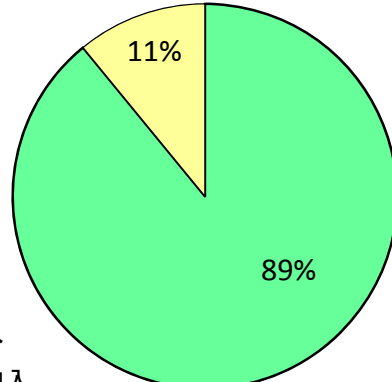
- 公共事業労務費調査(平成24年10月調査)における社会保険加入状況調査結果をみると、
- ・ 企業別の未加入率は、雇用保険では5% [対前年度比▲1.1%]、健康保険では11% [▲3.0%]、厚生年金保険では11% [▲2.6%]となっています。
 - ・ 労働者別の未加入率は、雇用保険では25% [0.0%]、健康保険では39% [▲1.1%]、厚生年金保険では40% [▲1.4%]となっています。

企業別

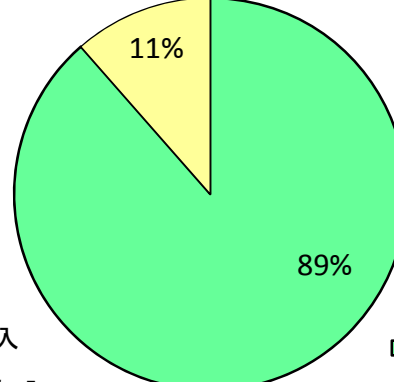
<雇用保険>



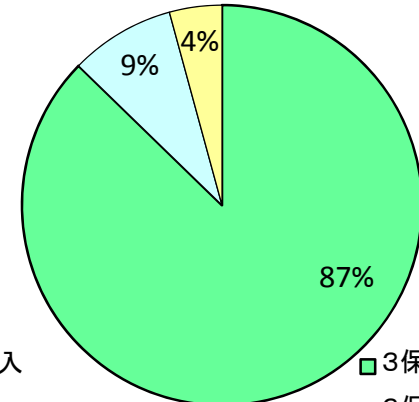
<健康保険>



<厚生年金>

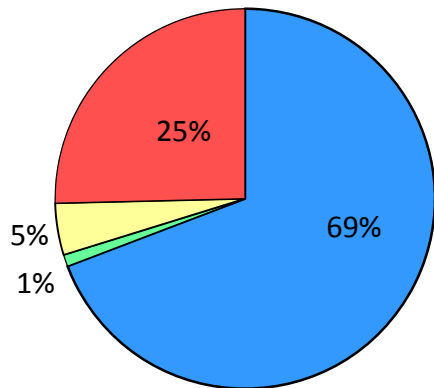


<3保険>

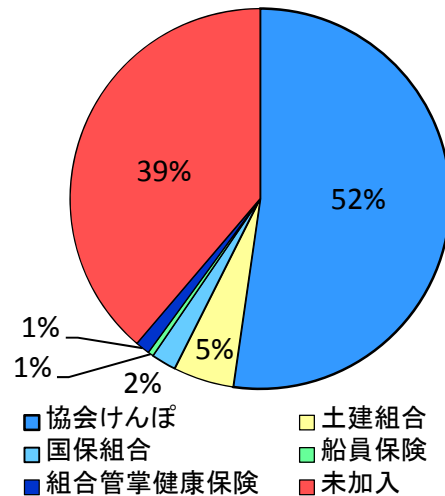


労働者別

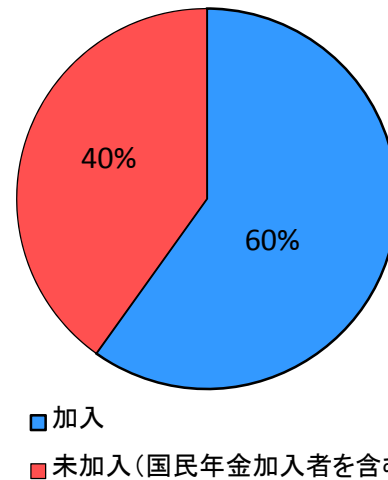
<雇用保険>



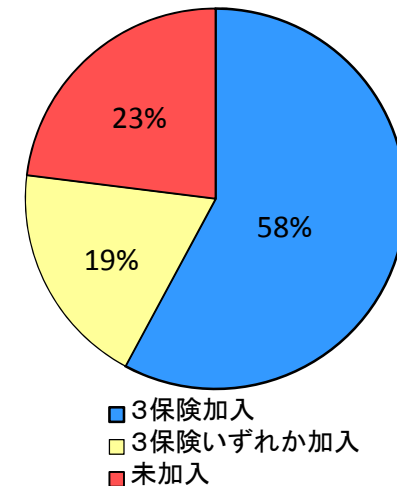
<健康保険>



<厚生年金>



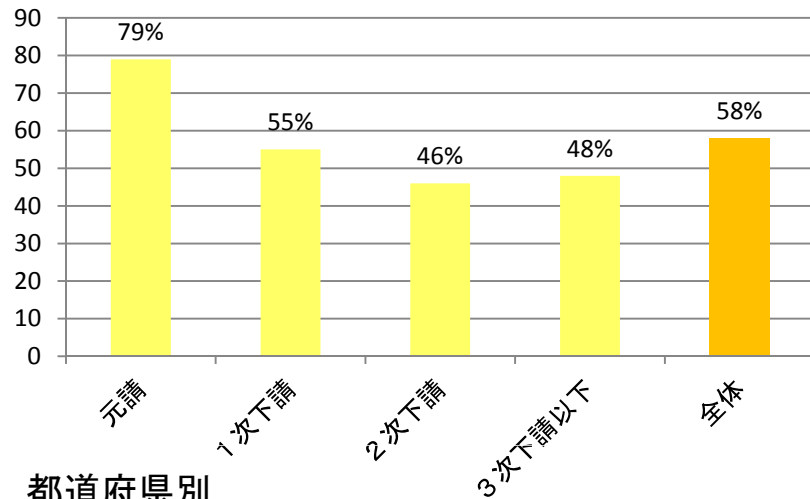
<3保険>



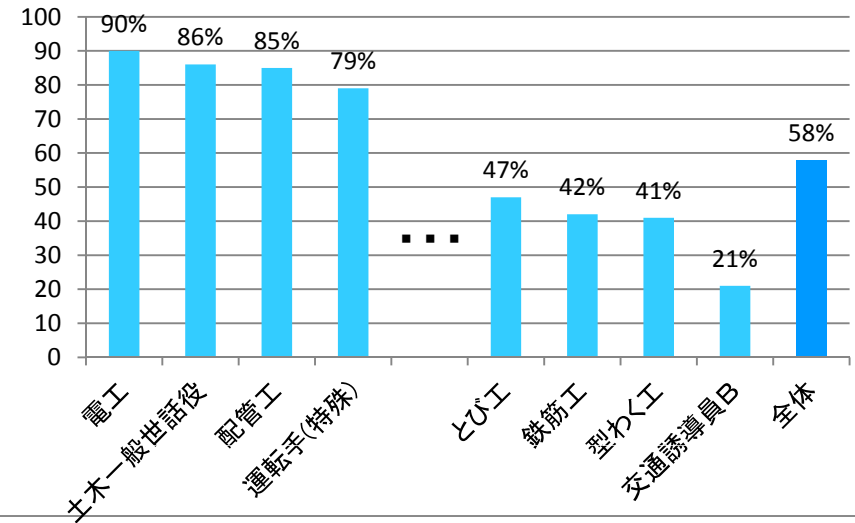
社会保険加入状況調査結果について②

- 労働者単位での3保険加入状況をみると、下請企業を中心に、保険未加入の割合が大きくなっています。
- 都道府県別では、地方部と比較して、都市部の加入割合が低い傾向にあります。
- 職種別では、例えば、電工、土木一般世話役、運転手(特殊)で高く、とび工、鉄筋工、型枠工、交通誘導員Bで低くなっています。

元請・下請次数別



職種別(主なもの)



都道府県別

