

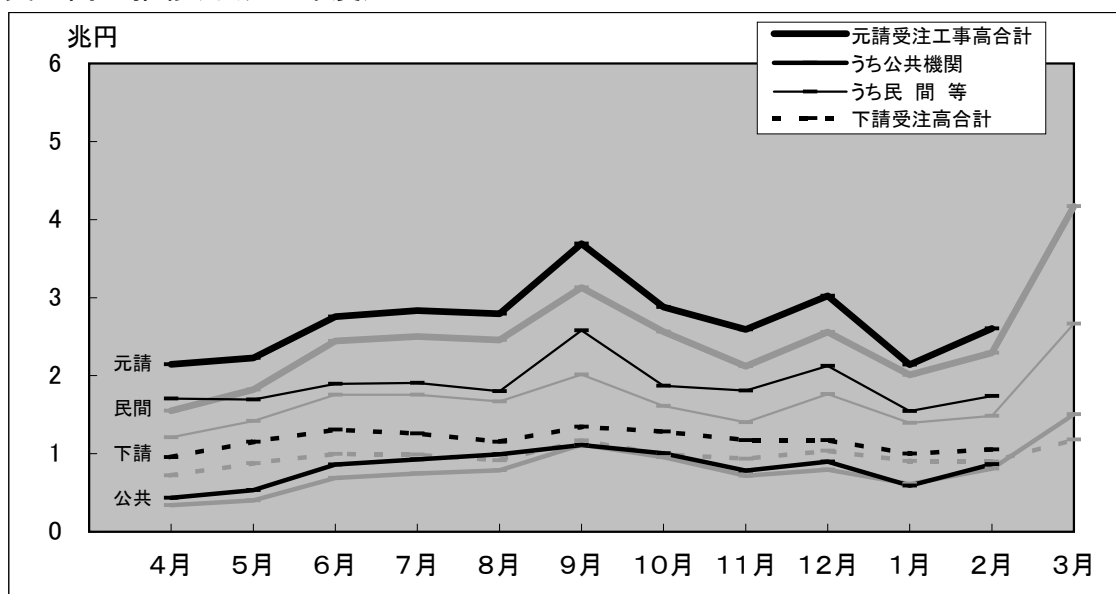
# 建設工事受注動態統計調査報告

平成25年2月分

Monthly Report on

Current Survey of Orders Received for Construction

受注高の推移(平成24年度)



(グラフ中の淡色の線は、平成23年度の推移)

3月分は5月10日公表予定

※問い合わせ先

国土交通省 総合政策局 建設統計室  
電話 代表:03-5253-8111  
担当者 山下(課長補佐) 内線 28-621  
篠谷(係長) 内線 28-622  
中尾(係員) 内線 28-623

## 建設工事受注動態統計調査報告（平成25年2月分）

### 受注高

2月の受注高は3兆6,567億円で、前年同月比14.6%増加した。うち元請受注高は2兆6,026億円で、同13.5%増加し、下請受注高は1兆541億円で、同17.2%増加した。

元請受注高のうち公共機関からの受注高は8,655億円で、同7.3%増加し、民間等からの受注高は1兆7,371億円で、同16.9%増加した。

注1) 下請受注高は、2次下請以下も含む。

注2) 四捨五入により億円単位の値としたため、各項目の合計は必ずしも総計と一致しない。

#### 1. 受注高

2月の受注高は、3兆6,567億円。

・前年同月比 14.6%増、12か月連続の増加。

##### 1) 元・下請別 (資料編, 表I-1参照)

元請受注高は、2兆6,026億円。(前年同月比 13.5%増、12か月連続の増加)

下請受注高は、1兆541億円。(同 17.2%増、12か月連続の増加)

##### 2) 業種別 (資料編, 表I-2参照)

総合工事業は、2兆4,562億円。(同 13.6%増、14か月連続の増加)

職別工事業は、4,202億円。(同 36.2%増、11か月連続の増加)

設備工事業は、7,803億円。(同 8.2%増、2か月連続の増加)

#### 2. 元請受注高

2月の元請受注高は、2兆6,026億円。

・前年同月比 13.5%増、12か月連続の増加。

##### 1) 発注者別 (資料編, 表I-1参照)

公共機関からは、8,655億円。(同 7.3%増、先月の減少から再び増加)

民間等からは、1兆7,371億円。(同 16.9%増、11か月連続の増加)

##### 2) 工事種類別 (資料編, 表I-1参照)

土木工事は、8,428億円。(同 7.9%増、先月の減少から再び増加)

建築工事は、1兆5,404億円。(同 18.0%増、11か月連続の増加)

機械装置等工事は、2,194億円。(同 6.3%増、3か月ぶりの増加)

※ 建築工事には建築設備工事を含む。

##### 3) 業種別 (資料編, 表I-2参照)

総合工事業は、2兆410億円。(同 14.2%増、15か月連続の増加)

職別工事業は、1,116億円。(同 23.8%増、5か月連続の増加)

設備工事業は、4,500億円。(同 8.4%増、3か月ぶりの増加)

## 建設工事受注動態統計調査報告（平成25年2月分）

### 公共機関からの受注工事（1件500万円以上の工事）

2月の公共機関からの受注工事額は8,338億円で、前年同月比8.4%増加した。うち「国の機関」からは4,592億円で、同20.7%増加し、「地方の機関」からは3,746億円で、同3.7%減少した。

2月の公共機関からの受注工事額は、8,338億円。

・前年同月比 8.4%増、先月の減少から再び増加。

#### 1. 発注機関別（資料編，表Ⅱ－1参照）

##### 1) 国の機関

「国の機関」からの受注工事額は、4,592億円であった。

・前年同月比 20.7%増、先月の減少から再び増加。

- ① 国は、2,858億円。（同 18.9%増、2か月連続の増加）
- ② 独立行政法人は、481億円。（同 10.2%減、3か月ぶりの減少）
- ③ 政府関連企業等は、1,254億円。（同 44.8%増、先月の減少から再び増加）

##### 2) 地方の機関

「地方の機関」からの受注工事額は、3,746億円であった。

・前年同月比 3.7%減、2か月連続の減少。

- ① 都道府県は、1,363億円。（同 25.8%減、3か月連続の減少）
- ② 市区町村は、1,503億円。（同 14.9%増、11か月連続の増加）
- ③ 地方公営企業は、732億円。（同 10.5%増、先月の減少から再び増加）
- ④ その他は、148億円。（同 77.7%増、6か月連続の増加）

#### 2. 工事分類別（資料編，表Ⅱ－2. 1）参照）

工事分類別にみると、受注工事額の多いのは「道路工事」2,628億円、「農林水産」998億円、「治山・治水」884億円であった。

#### 3. 発注機関別・工事分類別（資料編，表Ⅱ－2. 1）参照）

発注機関別・工事分類別にみると、受注工事額の多いのは、国の「道路工事」1,084億円、政府関連企業等の「道路工事」901億円、国の「農林水産」834億円であった。

## 建設工事受注動態統計調査報告（平成25年2月分）

### 民間等からの受注工事

#### 1. 建築工事・建築設備工事（1件5億円以上の工事）

2月の建築工事・建築設備工事の受注工事額は5,136億円で、前年同月比51.1%増加した。

2月の建築工事・建築設備工事の受注工事額は、5,136億円。

・前年同月比 51.1%増、4か月連続の増加。

##### 1) 発注者別（資料編，表Ⅲ－1. 1）参照）

- ① 農林漁業は、6億円。（同 71.3%減，6か月ぶりの減少）
- ② 鉱業，採石業，砂利採取業，建設業は，122億円。（同 84.5%増，3か月連続の増加）
- ③ 製造業は，558億円。（同 1.6%減，3か月連続の減少）
- ④ 電気・ガス・熱供給・水道業は，43億円。（同 16.2%減，2か月連続の減少）
- ⑤ 運輸業，郵便業は，319億円。（同 0.9%増，2か月連続の増加）
- ⑥ 情報通信業は，152億円。（同 640.4%増，2か月連続の増加）
- ⑦ 卸売業，小売業は，344億円。（同 74.1%増，7か月連続の増加）
- ⑧ 金融業，保険業は，186億円。（同 378.5%増，先月の減少から再び増加）
- ⑨ 不動産業は，1,867億円。（同 34.6%増，9か月連続の増加）
- ⑩ サービス業は，1,458億円。（同 100.1%増，先月の減少から再び増加）
- ⑪ その他は，81億円。（同 1,236.3%増，5か月ぶりの増加）

##### 2) 工事種類別（資料編，表Ⅲ－2参照）

工事種類別にみると，受注工事額の多いのは「住宅」1,433億円，「医療・福祉施設」821億円，「事務所」756億円であった。

##### 3) 発注者別・工事種類別（資料編，表Ⅲ－2参照）

発注者別・工事種類別にみると，受注工事額の多いのは，不動産業の「住宅」1,227億円，サービス業の「医療・福祉施設」766億円，サービス業の「教育・研究・文化施設」422億円であった。

---

注) 日本標準産業分類の改訂（第12回改訂）に準拠し，発注者分類の名称を平成20年4月分から変更を行った。

○鉱業，建設業 → 鉱業，採石業，砂利採取業，建設業      ○運輸業 → 運輸業，郵便業  
○卸売・小売業 → 卸売業，小売業      ○金融・保険業 → 金融業，保険業

## 建設工事受注動態統計調査報告（平成25年2月分）

### 民間等からの受注工事（つづき）

#### 2. 土木工事及び機械装置等工事（1件500万円以上の工事）

2月の土木工事及び機械装置等工事の受注工事額は2,140億円で、前年同月比8.1%減少した。

2月の土木工事及び機械装置等工事の受注工事額は、2,140億円。

・前年同月比 8.1%減、2か月連続の減少。

##### 1) 発注者別（資料編、表Ⅲ－1. 2）参照）

- ① 農林漁業は、6億円。（同 63.9%減、2か月連続の減少）
- ② 鉱業、採石業、砂利採取業、建設業は、64億円。（同 98.0%増、先月の減少から再び増加）
- ③ 製造業は、459億円。（同 10.9%減、2か月連続の減少）
- ④ 電気・ガス・熱供給・水道業は、697億円。（同 21.7%減、2か月連続の減少）
- ⑤ 運輸業、郵便業は、346億円。（同 22.2%減、先月の増加から再び減少）
- ⑥ 情報通信業は、209億円。（同 3.4%増、先月の減少から再び増加）
- ⑦ 卸売業、小売業は、21億円。（同 24.2%減、8か月ぶりの減少）
- ⑧ 金融業、保険業は、17億円。（同 216.9%増、3か月ぶりの増加）
- ⑨ 不動産業は、58億円。（同 19.2%増、3か月ぶりの増加）
- ⑩ サービス業は、195億円。（同 59.2%増、3か月連続の増加）
- ⑪ その他は、70億円。（同 171.1%増、3か月ぶりの増加）

##### 2) 工事種類別（資料編、表Ⅲ－2参照）

工事種類別にみると、受注工事額の多いのは「機械装置等工事」967億円、「電線路工事」289億円、「その他の土木工事」283億円であった。

##### 3) 発注者別・工事種類別（資料編、表Ⅲ－2参照）

発注者別・工事種類別にみると、受注工事額の多いのは、電気・ガス・熱供給・水道業の「機械装置等工事」429億円、製造業の「機械装置等工事」357億円、運輸業、郵便業の「鉄道工事」258億円であった。

---

注) 日本標準産業分類の改訂（第12回改訂）に準拠し、発注者分類の名称を平成20年4月分から変更を行った。

○鉱業、建設業 → 鉱業、採石業、砂利採取業、建設業      ○運輸業 → 運輸業、郵便業  
○卸売・小売業 → 卸売業、小売業      ○金融・保険業 → 金融業、保険業

I-1. 工事種類別受注高時系列表

(単位：百万円)

	受注高合計																				
	元請受注高									下請受注高											
	土木工事			建築工事・ 建築設備 工事			機械装置等 工事			公共機関からの受注工事			民間等からの受注工事								
	土木工事	建築工事・ 建築設備 工事	機械装置等 工事	土木工事	建築工事・ 建築設備 工事	機械装置等 工事	土木工事	建築工事・ 建築設備 工事	機械装置等 工事	土木工事	建築工事・ 建築設備 工事	機械装置等 工事	土木工事	建築工事・ 建築設備 工事	機械装置等 工事						
H21年度	41,686,633	13,743,305	24,000,951	3,942,377	29,600,949	9,814,130	17,288,196	2,498,623	10,018,139	6,717,830	2,541,003	759,306	19,582,810	3,096,300	14,747,193	1,739,317	12,085,684	3,929,175	6,712,755	1,443,754	
H22年度	41,664,653	13,593,566	24,422,257	3,648,830	29,181,220	9,251,546	17,573,991	2,355,683	9,022,121	5,757,068	2,591,333	673,721	20,159,099	3,494,478	14,982,658	1,681,963	12,483,432	4,342,020	6,848,266	1,293,147	
H23年度	41,227,320	12,830,507	23,990,923	4,405,890	29,614,258	9,337,873	17,160,859	3,115,526	9,464,495	6,307,386	2,359,498	797,612	20,149,763	3,030,487	14,801,361	2,317,914	11,613,062	3,492,634	6,830,064	1,290,364	
H23. 4～H24. 2	35,876,278	11,056,123	20,842,762	3,977,393	25,444,307	7,893,962	14,731,429	2,818,916	7,959,954	5,226,661	2,023,916	709,377	17,484,354	2,667,301	12,707,513	2,109,539	10,431,971	3,162,162	6,111,332	1,158,477	
H24. 4～H25. 2	42,534,021	12,372,476	26,041,151	4,120,394	29,677,910	8,600,363	18,245,507	2,832,039	9,006,718	5,771,006	2,546,654	689,058	20,671,192	2,829,357	15,698,854	2,142,981	12,856,111	3,772,112	7,795,644	1,288,354	
H22年	41,598,364	13,554,330	24,284,843	3,759,191	29,147,514	9,253,758	17,519,673	2,374,083	9,236,735	5,817,642	2,729,647	689,446	19,910,779	3,436,115	14,790,026	1,684,637	12,450,849	4,300,572	6,765,169	1,385,108	
H23年	41,056,863	12,700,327	24,054,261	4,302,275	29,383,858	9,123,620	17,263,999	2,996,238	9,040,717	5,938,406	2,337,119	765,192	20,343,141	3,185,214	14,926,880	2,231,046	11,673,005	3,576,707	6,790,261	1,306,036	
H24年	47,190,905	14,078,424	28,555,530	4,556,951	33,406,060	10,016,913	20,234,034	3,155,113	10,472,645	6,816,680	2,894,197	761,768	22,933,415	3,200,232	17,339,837	2,393,345	13,784,845	4,061,511	8,321,496	1,401,838	
H24. 1～H24. 2	6,104,899	1,946,327	3,563,273	595,299	4,300,758	1,403,242	2,480,326	417,190	1,418,876	970,374	353,330	95,172	2,881,882	432,868	2,126,996	322,019	1,804,141	543,085	1,082,948	178,109	
H25. 1～H25. 2	6,799,057	2,014,763	4,197,056	587,239	4,742,558	1,430,604	2,921,228	390,727	1,457,491	1,005,425	341,369	110,697	3,285,068	425,178	2,579,860	280,030	2,056,499	584,159	1,275,828	196,512	
H24. 1- 3	11,455,941	3,720,711	6,711,435	1,023,796	8,470,708	2,847,153	4,909,755	713,800	2,923,418	2,051,099	688,912	183,406	5,547,291	796,054	4,220,843	530,394	2,985,233	873,558	1,801,679	309,996	
H24. 4- 6	10,543,595	2,830,233	6,556,455	1,156,906	7,127,696	1,848,768	4,488,586	790,343	1,829,263	1,037,206	640,097	151,960	5,298,433	811,562	3,848,489	638,383	3,415,899	981,465	2,067,870	366,564	
H24. 7- 9	13,070,778	3,810,074	8,085,401	1,175,303	9,315,457	2,778,008	5,738,403	799,045	3,032,098	1,960,454	857,871	213,773	6,283,358	817,554	4,880,533	585,271	3,755,321	1,032,065	2,346,998	376,258	
H24. 10-12	12,120,591	3,717,406	7,202,239	1,200,946	8,492,199	2,542,983	5,097,290	851,925	2,687,866	1,767,920	707,317	212,628	5,804,333	775,063	4,389,973	639,297	3,628,392	1,174,423	2,104,949	349,020	
H25. 1- 3																					
平成23年 4月	2,268,562	646,573	1,394,653	227,336	1,548,589	422,475	988,567	137,548	338,508	225,158	85,287	28,063	1,210,082	197,317	903,280	109,485	719,973	224,099	406,086	89,788	
5月	2,696,897	710,793	1,666,909	319,195	1,820,972	452,393	1,141,007	227,572	403,047	238,454	131,053	33,540	1,417,925	213,939	1,009,954	194,032	875,924	258,400	525,902	91,623	
6月	3,438,613	923,361	2,186,464	328,788	2,443,719	639,111	1,585,690	218,919	687,321	366,953	265,531	54,837	1,756,399	272,157	1,320,159	164,083	994,894	284,250	600,775	109,868	
7月	3,486,315	927,517	2,032,809	525,989	2,499,798	662,267	1,419,279	418,252	744,993	419,251	212,665	113,077	1,754,805	243,015	1,206,614	305,176	986,517	265,250	613,531	107,736	
8月	3,372,620	1,033,433	1,878,226	460,961	2,456,771	762,833	1,350,870	343,068	787,528	525,244	208,702	53,583	1,669,243	237,589	1,142,169	289,486	915,849	270,600	527,356	117,893	
9月	4,298,815	1,518,438	2,421,252	359,125	3,129,557	1,144,064	1,741,977	243,517	1,114,498	841,076	202,147	71,275	2,015,059	302,988	1,539,829	172,242	1,169,258	374,374	679,275	115,609	
10月	3,557,475	1,273,953	1,831,392	452,130	2,564,747	951,896	1,275,005	337,846	953,738	665,390	191,748	96,600	1,611,008	286,506	1,083,256	241,246	992,728	322,057	556,387	114,284	
11月	3,057,408	984,856	1,769,055	303,497	2,120,622	701,191	1,231,894	187,537	717,376	468,036	191,052	58,289	1,403,245	233,155	1,040,842	129,248	936,787	283,665	537,162	115,960	
12月	3,594,675	1,090,874	2,098,728	405,073	2,558,774	754,492	1,516,816	287,466	794,068	506,724	182,402	104,942	1,764,706	247,768	1,334,415	182,523	1,035,901	336,382	581,911	117,607	
平成24年 1月	2,912,787	901,424	1,710,139	301,224	2,008,331	622,153	1,175,298	210,879	612,296	414,739	155,967	41,590	1,396,035	207,414	1,019,331	169,289	904,456	279,271	534,841	90,344	
2月	3,192,112	1,044,903	1,853,134	294,075	2,292,428	781,089	1,305,028	206,311	806,580	555,635	197,363	53,582	1,485,847	225,454	1,107,664	152,729	899,685	263,814	548,106	87,764	
3月	5,351,042	1,774,384	3,148,161	428,497	4,169,950	1,443,911	2,429,429	296,610	1,504,541	1,080,725	335,582	88,235	2,665,409	363,186	2,093,848	208,375	1,181,092	330,473	718,732	131,887	
平成24年 4月	3,100,979	814,392	1,844,783	441,804	2,144,858	509,641	1,308,337	326,881	436,744	268,843	108,084	59,817	1,708,114	240,798	1,200,252	267,064	956,121	304,751	536,447	114,924	
5月	3,377,491	837,222	2,192,448	347,821	2,225,688	530,323	1,456,945	238,420	531,731	295,186	188,100	48,444	1,693,957	235,137	1,268,845	189,975	1,151,803	306,899	735,503	109,401	
6月	4,065,124	1,178,620	2,519,224	367,281	2,757,150	808,804	1,723,304	225,042	860,788	473,177	343,912	43,699	1,896,362	335,626	1,379,392	181,344	1,307,974	369,816	795,920	142,239	
7月	4,091,334	1,206,432	2,483,018	401,885	2,834,029	844,477	1,734,266	255,285	927,272	584,427	274,229	68,616	1,906,756	260,051	1,460,037	186,669	1,257,305	361,954	748,751	146,600	
8月	3,945,427	1,234,223	2,375,838	335,366	2,791,342	913,204	1,653,446	224,692	992,914	656,721	272,276	63,917	1,798,428	256,484	1,381,170	160,775	1,154,085	321,019	722,392	110,674	
9月	5,034,016	1,369,419	3,226,545	438,052	3,690,086	1,020,327	2,350,691	319,068	1,111,912	719,307	311,365	81,240	2,578,174	301,020	2,039,326	237,828	1,343,931	449,092	875,854	118,984	
10月	4,159,605	1,365,193	2,277,074	517,338	2,877,412	915,899	1,580,951	380,561	1,006,639	664,790	234,681	107,168	1,870,773	251,109	1,346,270	273,393	1,282,193	449,294	696,123	136,777	
11月	3,764,277	1,123,318	2,319,163	321,796	2,592,718	759,040	1,619,554	214,123	783,872	508,443	217,503	57,927	1,808,846	250,597	1,402,051	156,197	1,171,559	364,278	699,609	107,672	
12月	4,196,709	1,228,895	2,606,002	361,812	3,022,069	868,044	1,896,784	257,241	897,354	594,688	255,133	47,533	2,124,715	273,356	1,641,651	209,707	1,174,640	360,851	709,218	104,571	
平成25年 1月	3,142,351	886,508	1,983,158	272,686	2,139,993	587,838	1,380,825	171,330	591,986	381,827	168,130	42,028	1,548,008	206,010	1,212,695	129,302	1,002,358	298,670	602,332	101,355	
2月	3,656,706	1,128,255	2,213,898	314,553	2,602,565	842,766	1,540,403	219,396	865,505	623,598	173,239	68,668	1,737,060	219,168	1,367,164	150,728	1,054,141	285,489	673,495	95,156	
3月																					

注) 資料編における「I. 受注高」は、建設業者が受注した全ての工事の総受注高である。

I. 受注高の対前年同月比

I-1. 工事種別別受注高前年同月比時系列表

(単位：%)

	受注高合計																						
	元請受注高												下請受注高										
	土木工事			建築工事・ 建築設備 工事			機械装置等 工事			公共機関からの受注工事			民間等からの受注工事			土木工事			建築工事・ 建築設備 工事			機械装置等 工事	
H21年度	▲ 13.0	▲ 8.4	▲ 15.6	▲ 12.1	▲ 10.0	▲ 8.9	▲ 9.8	▲ 15.1	▲ 3.1	▲ 6.0	▲ 2.6	30.2	▲ 13.2	▲ 14.8	▲ 10.9	▲ 26.3	▲ 19.7	▲ 7.0	▲ 27.7	▲ 6.2			
H22年度	▲ 0.1	▲ 1.1	1.8	▲ 7.4	▲ 1.4	▲ 5.7	1.7	▲ 5.7	▲ 9.9	▲ 14.3	2.0	▲ 11.3	2.9	12.9	1.6	▲ 3.3	3.3	10.5	2.0	▲ 10.4			
H23年度	▲ 1.0	▲ 5.6	▲ 1.8	20.7	1.5	0.9	▲ 2.4	32.3	4.9	9.6	▲ 8.9	18.4	▲ 0.0	▲ 13.3	▲ 1.2	37.8	▲ 7.0	▲ 19.6	▲ 0.3	▲ 0.2			
H23. 4～H24. 2	▲ 1.6	▲ 7.5	▲ 1.9	21.9	1.3	▲ 0.7	▲ 2.1	33.5	3.5	8.1	▲ 10.1	17.5	0.4	▲ 14.2	▲ 0.7	39.8	▲ 8.1	▲ 21.1	▲ 1.3	0.8			
H24. 4～H25. 2	18.6	11.9	24.9	3.6	16.6	8.9	23.9	0.5	13.2	10.4	25.8	▲ 2.9	18.2	6.1	23.5	1.6	23.2	19.3	27.6	11.2			
H22年	▲ 0.3	▲ 4.7	3.3	▲ 5.3	▲ 1.1	▲ 10.0	5.6	▲ 9.4	▲ 10.7	▲ 18.0	9.2	▲ 7.8	4.0	7.9	5.0	▲ 10.1	1.9	8.8	▲ 2.3	2.8			
H23年	▲ 1.3	▲ 6.3	▲ 0.9	14.4	0.8	▲ 1.4	▲ 1.5	26.2	▲ 2.1	2.1	▲ 14.4	11.0	2.2	▲ 7.3	0.9	32.4	▲ 6.2	▲ 16.8	0.4	▲ 5.7			
H24年	14.9	10.9	18.7	5.9	13.7	9.8	17.2	5.3	15.8	14.8	23.8	▲ 0.4	12.7	0.5	16.2	7.3	18.1	13.6	22.6	7.3			
H24. 1～H24. 2	0.4	▲ 0.3	▲ 0.9	11.7	3.1	5.7	▲ 0.5	18.8	21.4	27.3	8.3	17.7	▲ 4.0	▲ 23.5	▲ 1.8	19.2	▲ 5.5	▲ 12.9	▲ 1.9	▲ 2.1			
H25. 1～H25. 2	11.4	3.5	17.8	▲ 1.4	10.3	1.9	17.8	▲ 6.3	2.7	3.6	▲ 3.4	16.3	14.0	▲ 1.8	21.3	▲ 13.0	14.0	7.6	17.8	10.3			
H24. 1-3	1.5	3.6	▲ 0.9	11.3	2.8	8.1	▲ 2.1	20.1	17.0	21.9	3.4	21.5	▲ 3.4	▲ 16.3	▲ 2.9	19.6	▲ 2.0	▲ 8.8	2.3	▲ 4.8			
H24. 4-6	25.5	24.1	24.9	32.2	22.6	22.1	20.8	35.3	28.0	24.9	32.8	30.5	20.8	18.8	19.0	36.5	31.8	28.0	34.9	25.8			
H24. 7-9	17.1	9.5	27.7	▲ 12.7	15.2	8.1	27.2	▲ 20.5	14.5	9.8	37.6	▲ 10.2	15.5	4.3	25.5	▲ 23.7	22.3	13.4	28.9	10.3			
H24. 10-12	18.7	11.0	26.4	3.5	17.2	5.6	26.7	4.8	9.0	7.8	25.1	▲ 18.2	21.5	1.0	26.9	15.6	22.4	24.7	25.6	0.3			
H25. 1-3																							
平成23年 4月	▲ 6.3	▲ 22.6	2.7	0.5	▲ 5.0	▲ 24.1	6.5	▲ 4.7	▲ 8.1	▲ 11.5	5.2	▲ 14.2	▲ 4.0	▲ 34.7	6.6	▲ 1.9	▲ 8.9	▲ 19.6	▲ 5.6	9.5			
5月	▲ 8.0	▲ 15.6	▲ 8.4	18.8	▲ 1.1	1.6	▲ 7.8	43.8	▲ 7.4	30.5	▲ 39.6	▲ 5.1	0.8	▲ 18.5	▲ 1.1	57.9	▲ 19.6	▲ 34.9	▲ 9.6	▲ 17.0			
6月	▲ 3.3	▲ 13.2	0.3	5.1	▲ 0.7	▲ 12.0	3.4	8.1	▲ 13.2	▲ 19.4	▲ 6.0	2.3	5.2	0.6	5.6	10.2	▲ 9.1	▲ 15.9	▲ 7.1	▲ 0.4			
7月	▲ 1.0	▲ 18.1	▲ 1.7	62.4	3.4	▲ 10.7	▲ 3.0	96.5	▲ 3.0	▲ 6.3	▲ 14.8	60.5	6.3	▲ 17.5	▲ 0.6	114.4	▲ 10.7	▲ 32.0	1.6	▲ 2.9			
8月	▲ 2.1	▲ 7.0	▲ 8.4	61.8	3.3	1.9	▲ 6.4	84.1	▲ 4.2	0.3	▲ 10.2	▲ 18.2	7.2	5.8	▲ 5.7	139.5	▲ 14.2	▲ 25.4	▲ 13.1	19.7			
9月	▲ 3.7	3.7	▲ 6.7	▲ 11.3	▲ 5.1	6.0	▲ 10.0	▲ 14.7	▲ 4.3	6.0	▲ 28.8	▲ 18.3	▲ 5.6	6.1	▲ 6.7	▲ 13.0	0.4	▲ 2.6	2.9	▲ 3.4			
10月	8.2	6.4	3.6	40.5	14.7	21.5	2.4	63.3	31.5	34.6	11.5	64.7	6.7	▲ 0.8	0.9	62.7	▲ 5.6	▲ 22.2	6.5	▲ 0.4			
11月	▲ 3.0	▲ 7.2	▲ 1.6	3.3	▲ 3.2	▲ 1.1	▲ 4.8	▲ 0.7	▲ 4.6	3.7	▲ 17.0	▲ 17.4	▲ 2.5	▲ 9.5	▲ 2.1	9.2	▲ 2.5	▲ 19.6	6.7	10.5			
12月	▲ 0.1	▲ 15.8	4.3	38.9	3.0	▲ 8.9	2.4	63.5	14.1	7.4	3.7	115.9	▲ 1.4	▲ 30.6	2.3	43.5	▲ 7.0	▲ 27.9	9.5	1.5			
平成24年 1月	3.8	▲ 0.3	3.0	24.4	8.8	5.4	6.6	37.6	26.8	33.2	15.6	14.3	2.4	▲ 25.6	5.4	44.9	▲ 5.8	▲ 11.0	▲ 4.0	1.8			
2月	▲ 2.5	▲ 0.2	▲ 4.3	1.1	▲ 1.4	5.9	▲ 6.1	4.3	17.5	23.3	3.2	20.5	▲ 9.4	▲ 21.5	▲ 7.6	▲ 0.4	▲ 5.2	▲ 14.7	0.2	▲ 5.7			
3月	2.8	8.3	▲ 0.9	10.7	2.5	10.7	▲ 3.6	21.8	13.1	17.5	▲ 1.4	25.9	▲ 2.7	▲ 5.6	▲ 4.0	20.2	4.0	▲ 1.2	9.3	▲ 8.3			
平成24年 4月	36.7	26.0	32.3	94.3	38.5	20.6	32.3	137.6	29.0	19.4	26.7	113.2	41.2	22.0	32.9	143.9	32.8	36.0	32.1	28.0			
5月	25.2	17.8	31.5	9.0	22.2	17.2	27.7	4.8	31.9	23.8	43.5	44.4	19.5	9.9	25.6	▲ 2.1	31.5	18.8	39.9	19.4			
6月	18.2	27.6	15.2	11.7	12.8	26.6	8.7	2.8	25.2	28.9	29.5	▲ 20.3	8.0	23.3	4.5	10.5	31.5	30.1	32.5	29.5			
7月	17.4	30.1	22.1	▲ 23.6	13.4	27.5	22.2	▲ 39.0	24.5	39.4	28.9	▲ 39.3	8.7	7.0	21.0	▲ 38.8	27.4	36.5	22.0	36.1			
8月	17.0	19.4	26.5	▲ 27.2	13.6	19.7	22.4	▲ 34.5	26.1	25.0	30.5	19.3	7.7	8.0	20.9	▲ 44.5	26.0	18.6	37.0	▲ 6.1			
9月	17.1	▲ 9.8	33.3	22.0	17.9	▲ 10.8	34.9	31.0	▲ 0.2	▲ 14.5	54.0	14.0	27.9	▲ 0.6	32.4	38.1	14.9	▲ 6.8	28.9	2.9			
10月	16.9	7.2	24.3	14.4	12.2	▲ 3.8	24.0	12.6	5.5	▲ 0.1	22.4	10.9	16.1	▲ 12.4	24.3	13.3	29.2	39.5	25.1	19.7			
11月	23.1	14.1	31.1	6.0	22.3	8.3	31.5	14.2	9.3	8.6	13.8	▲ 0.6	28.9	7.5	34.7	20.9	25.1	28.4	30.2	▲ 7.1			
12月	16.7	12.7	24.2	▲ 10.7	18.1	15.1	25.1	▲ 10.5	13.0	17.4	39.9	▲ 54.7	20.4	10.3	23.0	14.9	13.4	7.3	21.9	▲ 11.1			
平成25年 1月	7.9	▲ 1.7	16.0	▲ 9.5	6.6	▲ 5.5	17.5	▲ 18.8	▲ 3.3	▲ 7.9	7.8	1.1	10.9	▲ 0.7	19.0	▲ 23.6	10.8	6.9	12.6	12.2			
2月	14.6	8.0	19.5	7.0	13.5	7.9	18.0	6.3	7.3	12.2	▲ 12.2	28.2	16.9	▲ 2.8	23.4	▲ 1.3	17.2	8.2	22.9	8.4			
3月																							

注) 資料編における「I. 受注高」は、建設業者が受注した全ての工事の総受注高である。

I. 受注高

I-2. 業者所在地域別・業種別受注高

平成25年 2月分

(単位:百万円,%)

	業種計	合計		元請受注高				下請受注高			
		前年同月比	前年同月比	公共機関		民間等		前年同月比	前年同月比		
				前年同月比	前年同月比	前年同月比	前年同月比				
全国計	業種計	3,656,706	14.6	2,602,565	13.5	865,505	7.3	1,737,060	16.9	1,054,141	17.2
	総合工事業	2,456,161	13.6	2,040,954	14.2	700,796	4.1	1,340,158	20.3	415,207	10.7
	職別工事業	420,230	36.2	111,614	23.8	55,798	39.6	55,816	11.3	308,616	41.3
	設備工事業	780,315	8.2	449,998	8.4	108,912	16.4	341,086	6.1	330,317	7.8
北海道	業種計	157,957	60.1	115,341	57.5	90,790	117.6	24,551	▲ 22.1	42,616	67.6
	総合工事業	122,090	78.0	105,641	67.8	89,700	123.9	15,942	▲ 30.4	16,449	192.6
	職別工事業	23,035	140.2	257	▲ 91.4	212	317.0	46	▲ 98.5	22,778	245.1
	設備工事業	12,832	▲ 37.3	9,443	30.0	879	▲ 45.2	8,564	51.3	3,389	▲ 74.3
東北	業種計	163,486	▲ 3.7	106,098	1.0	56,093	▲ 3.5	50,004	6.6	57,389	▲ 11.3
	総合工事業	115,544	9.8	87,922	3.6	48,457	▲ 11.8	39,465	32.0	27,621	35.4
	職別工事業	12,254	▲ 60.8	1,084	▲ 29.2	246	199.9	838	▲ 42.2	11,169	▲ 62.4
	設備工事業	35,689	7.4	17,091	▲ 8.3	7,390	140.2	9,701	▲ 37.7	18,598	27.4
関東	業種計	1,879,916	9.5	1,446,882	12.3	412,807	14.0	1,034,075	11.7	433,035	1.0
	総合工事業	1,308,565	10.5	1,148,577	14.4	346,613	18.2	801,964	12.9	159,987	▲ 11.4
	職別工事業	144,358	18.3	39,705	4.5	9,331	▲ 20.1	30,374	15.5	104,653	24.6
	設備工事業	426,994	4.0	258,600	4.9	56,862	▲ 0.6	201,738	6.5	168,395	2.7
北陸	業種計	183,168	25.9	114,266	15.4	43,925	▲ 15.8	70,340	50.2	68,903	48.4
	総合工事業	126,806	21.0	96,258	14.2	38,665	▲ 13.8	57,594	46.3	30,547	48.5
	職別工事業	22,792	6.2	3,482	▲ 13.9	893	▲ 57.3	2,589	32.9	19,310	10.8
	設備工事業	33,571	75.4	14,525	35.8	4,368	▲ 15.9	10,158	84.6	19,046	125.7
中部	業種計	230,973	▲ 8.2	147,414	▲ 13.1	50,246	▲ 25.5	97,169	▲ 4.9	83,559	1.7
	総合工事業	144,040	▲ 23.7	103,250	▲ 27.8	35,988	▲ 43.1	67,262	▲ 15.6	40,790	▲ 11.0
	職別工事業	26,459	10.3	4,555	14.5	1,183	▲ 27.8	3,373	44.1	21,904	9.4
	設備工事業	60,474	55.1	39,609	74.8	13,075	413.5	26,533	31.9	20,866	27.7
近畿	業種計	630,819	49.6	416,297	35.6	108,963	▲ 9.6	307,334	64.9	214,522	87.0
	総合工事業	364,773	47.0	301,913	41.6	61,178	▲ 29.8	240,735	90.9	62,860	80.4
	職別工事業	137,652	156.1	45,562	71.7	35,345	111.8	10,217	3.7	92,089	238.5
	設備工事業	128,394	7.1	68,822	2.5	12,440	▲ 25.5	56,382	11.7	59,572	13.1
中国	業種計	132,034	3.4	82,296	▲ 7.4	29,049	▲ 15.8	53,247	▲ 2.1	49,737	28.1
	総合工事業	88,775	7.0	61,048	▲ 7.4	19,802	▲ 26.0	41,247	5.3	27,727	62.7
	職別工事業	19,614	21.5	9,494	24.9	6,248	18.6	3,246	38.9	10,120	18.6
	設備工事業	23,644	▲ 17.3	11,754	▲ 23.5	3,000	22.1	8,755	▲ 32.2	11,890	▲ 10.2
四国	業種計	46,707	▲ 1.7	30,911	▲ 6.9	14,195	▲ 19.3	16,716	7.1	15,796	10.2
	総合工事業	31,576	▲ 5.6	25,265	▲ 5.7	12,512	▲ 19.0	12,754	12.6	6,311	▲ 5.5
	職別工事業	7,103	11.2	2,602	64.3	621	▲ 49.8	1,981	469.4	4,501	▲ 6.3
	設備工事業	8,028	4.5	3,043	▲ 36.9	1,062	18.3	1,981	▲ 49.5	4,985	74.5
九州・沖縄	業種計	231,646	8.8	143,061	11.4	59,438	13.4	83,623	10.1	88,585	4.9
	総合工事業	153,992	5.5	111,077	8.2	47,883	1.2	63,195	14.3	42,915	▲ 1.0
	職別工事業	26,966	12.5	4,873	25.5	1,719	39.2	3,153	19.1	22,093	10.0
	設備工事業	50,688	18.0	27,111	23.8	9,836	152.7	17,275	▲ 4.1	23,577	12.1

注) 地域別区分

- 東北 : 青森県, 岩手県, 宮城県, 秋田県, 山形県, 福島県
- 関東 : 茨城県, 栃木県, 群馬県, 埼玉県, 千葉県, 東京都, 神奈川県, 山梨県, 長野県
- 北陸 : 新潟県, 富山県, 石川県, 福井県
- 中部 : 岐阜県, 静岡県, 愛知県, 三重県
- 近畿 : 滋賀県, 京都府, 大阪府, 兵庫県, 奈良県, 和歌山県
- 中国 : 鳥取県, 島根県, 岡山県, 広島県, 山口県
- 四国 : 徳島県, 香川県, 愛媛県, 高知県
- 九州・沖縄 : 福岡県, 佐賀県, 長崎県, 熊本県, 大分県, 宮崎県, 鹿児島県, 沖縄県



I. 受注高

I-3. 業者所在都道府県別受注高

平成25年2月分

(単位:百万円, %)

	合計		元請受注高				下請受注高			
	前年同月比		前年同月比		公共機関		民間等		前年同月比	
					前年同月比		前年同月比			
T 全国計	3,656,706	14.6	2,602,565	13.5	865,505	7.3	1,737,060	16.9	1,054,141	17.2
1 北海道	157,957	60.1	115,341	57.5	90,790	117.6	24,551	▲ 22.1	42,616	67.6
2 青森	18,921	16.4	10,222	▲ 5.6	3,975	▲ 39.3	6,247	45.9	8,699	60.0
3 岩手	19,044	13.0	15,328	54.0	12,523	314.2	2,805	▲ 59.5	3,716	▲ 46.1
4 宮城	60,253	▲ 14.3	39,917	1.9	17,206	▲ 2.7	22,712	5.7	20,336	▲ 34.7
5 秋田	12,408	64.2	6,742	49.5	1,780	▲ 26.6	4,963	138.0	5,666	86.0
6 山形	19,823	39.5	9,717	24.6	6,970	44.1	2,747	▲ 7.3	10,107	57.7
7 福島	33,037	▲ 25.7	24,171	▲ 26.2	13,640	▲ 42.2	10,532	15.0	8,865	▲ 24.5
8 茨城	21,631	2.9	15,212	14.0	5,179	▲ 11.0	10,033	33.3	6,418	▲ 16.5
9 栃木	25,220	▲ 27.0	17,463	▲ 9.1	5,124	▲ 33.8	12,339	7.5	7,756	▲ 49.5
10 群馬	57,473	13.4	35,547	19.7	5,779	▲ 43.3	29,769	52.6	21,926	4.5
11 埼玉	48,090	23.3	29,164	12.3	6,679	▲ 34.8	22,485	42.9	18,926	45.4
12 千葉	32,588	▲ 7.2	21,751	▲ 13.1	10,359	▲ 33.8	11,392	21.3	10,838	7.4
13 東京	1,535,049	11.5	1,225,958	14.3	342,947	21.4	883,011	11.8	309,091	1.5
14 神奈川	113,165	3.7	68,702	0.4	21,273	32.6	47,428	▲ 9.4	44,463	9.3
15 新潟	80,096	17.1	57,663	13.6	22,320	▲ 14.6	35,344	43.6	22,433	27.2
16 富山	54,425	56.1	29,785	14.4	9,309	▲ 38.4	20,475	87.6	24,640	179.1
17 石川	31,052	22.3	17,427	21.5	8,036	21.6	9,391	21.4	13,625	23.4
18 福井	17,596	4.8	9,391	19.5	4,260	▲ 0.7	5,130	43.9	8,205	▲ 8.1
19 山梨	10,075	▲ 15.9	6,639	▲ 0.3	3,297	▲ 20.5	3,343	32.9	3,436	▲ 35.5
20 長野	36,626	▲ 3.9	26,445	▲ 3.0	12,170	23.0	14,275	▲ 17.8	10,181	▲ 6.1
21 岐阜	51,197	22.6	35,951	37.1	23,303	51.0	12,648	17.2	15,246	▲ 1.8
22 静岡	43,110	▲ 12.5	29,981	▲ 15.0	8,520	▲ 48.4	21,461	14.2	13,129	▲ 6.2
23 愛知	109,915	▲ 22.5	70,285	▲ 27.6	14,527	▲ 51.9	55,757	▲ 16.6	39,631	▲ 11.3
24 三重	26,750	41.2	11,197	2.0	3,895	▲ 25.8	7,303	27.5	15,553	95.2
25 滋賀	17,551	1.3	14,508	5.7	2,945	▲ 35.1	11,563	25.8	3,044	▲ 15.3
26 京都	23,285	▲ 17.6	11,892	▲ 28.4	7,056	5.3	4,836	▲ 51.2	11,393	▲ 2.3
27 大阪	458,850	51.2	326,879	43.5	61,183	▲ 29.4	265,696	88.3	131,971	74.6
28 兵庫	107,374	105.5	47,461	38.9	31,525	100.9	15,936	▲ 13.8	59,914	231.2
29 奈良	9,602	100.0	6,479	137.0	2,968	134.7	3,511	139.0	3,123	51.1
30 和歌山	14,156	▲ 9.3	9,078	▲ 23.6	3,286	▲ 41.2	5,792	▲ 8.0	5,078	36.3
31 鳥取	4,677	▲ 41.2	2,862	▲ 53.2	1,746	▲ 66.6	1,116	26.9	1,815	▲ 1.5
32 島根	8,535	▲ 39.6	5,233	▲ 39.3	3,165	▲ 39.5	2,068	▲ 39.0	3,302	▲ 40.0
33 岡山	40,657	30.4	24,473	8.8	7,703	▲ 0.2	16,769	13.4	16,185	86.7
34 広島	46,444	▲ 1.8	33,699	2.0	10,773	36.2	22,927	▲ 8.8	12,745	▲ 10.5
35 山口	31,720	16.8	16,029	▲ 13.9	5,662	▲ 32.6	10,367	1.5	15,691	83.6
36 徳島	7,124	7.3	4,763	18.5	2,587	▲ 4.8	2,176	67.1	2,361	▲ 9.9
37 香川	17,023	18.0	10,551	▲ 3.9	3,479	21.4	7,072	▲ 12.8	6,472	88.0
38 愛媛	18,194	19.8	12,670	14.2	6,506	▲ 7.0	6,164	50.4	5,524	35.0
39 高知	4,366	▲ 61.3	2,927	▲ 58.8	1,623	▲ 67.6	1,304	▲ 37.6	1,439	▲ 65.6
40 福岡	79,259	21.0	44,414	20.1	7,587	▲ 7.3	36,826	27.8	34,846	22.1
41 佐賀	22,712	▲ 1.7	16,805	▲ 11.3	6,006	▲ 40.5	10,799	22.0	5,907	42.0
42 長崎	16,360	▲ 13.3	11,548	▲ 18.9	5,639	▲ 11.9	5,909	▲ 24.6	4,812	3.8
43 熊本	22,591	2.3	14,820	81.9	8,672	121.1	6,148	45.5	7,771	▲ 44.3
44 大分	17,438	▲ 13.8	11,114	▲ 16.6	5,199	16.2	5,914	▲ 33.2	6,324	▲ 8.4
45 宮崎	25,479	63.9	16,622	37.3	7,688	30.5	8,933	43.7	8,857	157.5
46 鹿児島	29,214	17.7	14,360	2.8	9,657	28.6	4,703	▲ 27.2	14,853	37.0
47 沖縄	18,594	▲ 18.1	13,378	25.2	8,989	50.6	4,390	▲ 7.0	5,215	▲ 56.6

注) 受注高の少ない集計区分等の数値は、誤差が大きいので利用に当たっては注意してください。

I. 受注高

I-4. 資本階層別・業種別受注高

平成25年2月分

(単位:百万円, %)

	合計		元請受注高				下請受注高			
	前年同月比		前年同月比		公共機関		民間等		前年同月比	
					前年同月比		前年同月比			
T 合計	3,656,706	14.6	2,602,565	13.5	865,505	7.3	1,737,060	16.9	1,054,141	17.2
1 個人	2,251	▲ 66.3	2,163	8.7	4	-	2,158	8.5	88	▲ 98.1
2 ~1千万円未満	130,548	85.3	34,807	58.4	4,385	258.5	30,421	46.6	95,741	97.5
3 1千万~3億円未満	1,556,561	10.8	908,562	5.5	394,078	▲ 1.5	514,484	11.5	647,999	19.3
4 3~20億円未満	376,134	1.3	274,493	3.1	78,809	5.7	195,684	2.0	101,641	▲ 3.3
5 20億円以上	1,591,212	18.9	1,382,540	21.2	388,228	17.4	994,312	22.8	208,672	5.3
3億円以下の法人	1,742,146	14.5	994,680	7.6	412,060	▲ 0.2	582,620	13.8	747,466	25.2
総合工事業	1,100,912	10.5	781,575	7.2	348,586	▲ 2.5	432,989	16.6	319,337	19.5
職別工事業	317,107	35.7	57,062	1.6	13,419	▲ 35.9	43,643	23.8	260,045	46.5
設備工事業	324,127	11.1	156,043	11.7	50,055	45.2	105,989	0.7	168,084	10.5
3億円超の法人	1,912,309	14.9	1,605,722	17.6	453,441	15.2	1,152,281	18.6	306,587	2.9
総合工事業	1,352,999	16.2	1,257,216	19.0	352,205	11.6	905,011	22.2	95,783	▲ 11.0
職別工事業	103,123	46.9	54,552	60.7	42,379	122.4	12,173	▲ 18.3	48,571	34.0
設備工事業	456,187	6.2	293,954	6.7	58,857	▲ 0.4	235,097	8.7	162,233	5.2

注) 受注高の少ない集計区分等の数値は、誤差が大きいので利用に当たっては注意してください。

Ⅱ. 公共機関からの受注工事(1件500万円以上の工事)

Ⅱ-1. 発注機関別請負契約額時系列表

	合 計		国の機関							
	前年比	前年比	国		独立行政法人		政府関連企業等			
			前年比	前年比	前年比	前年比	前年比	前年比		
H21年度	9,533,189	▲ 2.1	3,666,727	▲ 7.9	2,101,693	▲ 8.0	471,828	▲ 22.1	1,093,205	0.4
H22年度	8,567,735	▲ 10.1	2,787,083	▲ 24.0	1,522,922	▲ 27.5	425,286	▲ 9.9	838,876	▲ 23.3
H23年度	9,073,356	5.9	3,188,045	14.4	1,858,643	22.0	403,404	▲ 5.1	925,999	10.4
H23. 4~H24. 2	7,636,095	4.8	2,398,953	8.5	1,303,967	13.5	311,310	0.0	783,676	4.4
H24. 4~H25. 2	8,678,676	13.7	2,962,330	23.5	1,586,721	21.7	353,134	13.4	1,022,475	30.5
H22年	8,731,598	▲ 11.8	2,988,414	▲ 25.9	1,610,029	▲ 34.1	442,553	▲ 21.2	935,832	▲ 9.0
H23年	8,665,717	▲ 0.8	2,802,197	▲ 6.2	1,553,573	▲ 3.5	407,280	▲ 8.0	841,343	▲ 10.1
H24年	10,077,147	16.3	3,680,569	31.3	2,093,049	34.7	448,895	10.2	1,138,625	35.3
H24. 1~H24. 2	1,341,915	23.1	611,445	39.3	369,190	50.6	76,531	31.1	165,725	22.5
H25. 1~H25. 2	1,380,706	2.9	682,299	11.6	417,537	13.1	72,863	▲ 4.8	191,898	15.8
H24. 1- 3	2,779,176	17.2	1,400,538	38.0	923,865	49.3	168,624	▲ 2.2	308,048	37.9
H24. 4- 6	1,746,451	32.2	527,281	26.2	243,341	22.5	85,570	53.0	198,370	21.5
H24. 7- 9	2,942,344	13.6	967,699	43.2	580,280	49.6	76,179	▲ 0.0	311,240	47.1
H24.10-12	2,609,175	9.5	785,051	13.1	345,563	▲ 0.8	118,521	15.5	320,967	32.1
H25. 1- 3										
平成22年 4月	332,583	▲ 15.3	136,101	▲ 40.1	71,518	▲ 45.6	19,436	▲ 13.8	45,147	▲ 38.1
5月	404,145	▲ 18.5	86,096	▲ 58.1	48,240	▲ 54.4	15,595	▲ 16.4	22,261	▲ 72.6
6月	782,786	▲ 3.4	193,066	▲ 18.7	100,600	▲ 17.0	26,697	1.0	65,769	▲ 26.7
7月	723,234	▲ 15.0	163,682	▲ 33.6	86,645	▲ 39.7	29,365	59.7	47,673	▲ 43.5
8月	793,999	▲ 1.9	231,160	▲ 9.6	133,721	▲ 27.5	25,007	59.0	72,432	30.5
9月	1,085,377	▲ 14.7	333,365	▲ 31.7	176,630	▲ 43.6	27,675	▲ 34.8	129,060	▲ 2.6
10月	689,685	▲ 22.9	193,058	▲ 36.1	100,366	▲ 42.6	38,953	▲ 23.0	53,740	▲ 29.7
11月	750,730	3.7	217,268	▲ 11.7	94,467	▲ 21.0	28,219	▲ 33.7	94,582	12.6
12月	633,659	▲ 15.4	218,599	▲ 9.8	91,940	▲ 9.3	41,839	▲ 6.4	84,820	▲ 11.8
平成23年 1月	450,173	▲ 15.8	153,990	▲ 26.6	72,854	9.5	21,132	▲ 52.3	60,004	▲ 39.4
2月	639,971	9.5	284,835	▲ 1.2	172,335	▲ 0.7	37,239	0.3	75,261	▲ 3.2
3月	1,281,393	▲ 9.5	575,865	▲ 19.8	373,607	▲ 19.8	114,130	5.3	88,127	▲ 38.6
平成23年 4月	306,903	▲ 7.7	124,948	▲ 8.2	67,098	▲ 6.2	20,214	4.0	37,636	▲ 16.6
5月	359,933	▲ 10.9	119,005	38.2	35,878	▲ 25.6	11,937	▲ 23.5	71,190	219.8
6月	654,339	▲ 16.4	173,975	▲ 9.9	95,685	▲ 4.9	23,795	▲ 10.9	54,495	▲ 17.1
7月	701,057	▲ 3.1	201,684	23.2	108,853	25.6	25,641	▲ 12.7	67,190	40.9
8月	775,107	▲ 2.4	196,233	▲ 15.1	125,042	▲ 6.5	18,131	▲ 27.5	53,059	▲ 26.7
9月	1,114,071	2.6	277,690	▲ 16.7	153,891	▲ 12.9	32,418	17.1	91,381	▲ 29.2
10月	936,442	35.8	220,629	14.3	124,430	24.0	30,083	▲ 22.8	66,116	23.0
11月	674,595	▲ 10.1	237,423	9.3	119,189	26.2	39,722	40.8	78,513	▲ 17.0
12月	771,733	21.8	235,920	7.9	104,710	13.9	32,838	▲ 21.5	98,372	16.0
平成24年 1月	572,466	27.2	231,109	50.1	128,953	77.0	22,999	8.8	79,156	31.9
2月	769,449	20.2	380,336	33.5	240,236	39.4	53,531	43.8	86,568	15.0
3月	1,437,262	12.2	789,093	37.0	554,676	48.5	92,094	▲ 19.3	142,323	61.5
平成24年 4月	399,585	30.2	181,819	45.5	74,874	11.6	23,695	17.2	83,250	121.2
5月	530,899	47.5	126,937	6.7	70,057	95.3	17,535	46.9	39,344	▲ 44.7
6月	815,967	24.7	218,526	25.6	98,410	2.8	44,340	86.3	75,776	39.1
7月	906,033	29.2	292,375	45.0	198,009	81.9	20,971	▲ 18.2	73,395	9.2
8月	980,127	26.5	321,948	64.1	197,255	57.8	30,357	67.4	94,335	77.8
9月	1,056,184	▲ 5.2	353,376	27.3	185,016	20.2	24,851	▲ 23.3	143,509	57.0
10月	974,835	4.1	251,265	13.9	143,770	15.5	39,026	29.7	68,469	3.6
11月	741,220	9.9	188,757	▲ 20.5	97,506	▲ 18.2	25,954	▲ 34.7	65,296	▲ 16.8
12月	893,120	15.7	345,029	46.2	104,287	▲ 0.4	53,541	63.0	187,201	90.3
平成25年 1月	546,898	▲ 4.5	223,114	▲ 3.5	131,782	2.2	24,802	7.8	66,530	▲ 16.0
2月	833,809	8.4	459,185	20.7	285,756	18.9	48,061	▲ 10.2	125,368	44.8
3月										

注) 平成15年度から平成20年度までは「国の機関」のうちの国以外の機関における分類変更に伴い、各機関の前年同月比が計算できないため、「独立行政法人」及び「政府関連企業等」の合計値を「(再掲)国以外の機関」として計上し、再掲していたが、各機関のデータが蓄積されたので、平成21年4月より再掲を行わないこととした。

(単位：百万円、%)

地方の機関										
	都道府県		市区町村		地方公営企業		その他			
	前年比		前年比		前年比		前年比			
5,866,462	1.8	2,423,434	▲ 4.2	2,765,227	11.7	493,529	▲ 8.6	184,271	▲ 14.7	H21年度
5,780,652	▲ 1.5	2,393,379	▲ 1.2	2,650,672	▲ 4.1	533,669	8.1	202,932	10.1	H22年度
5,885,311	1.8	2,658,859	11.1	2,323,670	▲ 12.3	693,817	30.0	208,965	3.0	H23年度
5,237,142	3.2	2,313,780	14.0	2,128,160	▲ 10.7	606,642	28.0	188,559	0.4	H23. 4~H24. 2
5,716,346	9.2	2,127,448	▲ 8.1	2,697,959	26.8	636,683	5.0	254,357	34.9	H24. 4~H25. 2
5,743,184	▲ 2.1	2,342,412	▲ 4.9	2,685,426	▲ 0.1	515,685	4.2	199,660	▲ 8.3	H22年
5,863,521	2.1	2,629,268	12.2	2,404,354	▲ 10.5	627,462	21.7	202,437	1.4	H23年
6,396,577	9.1	2,556,493	▲ 2.8	2,855,046	18.7	720,299	14.8	264,739	30.8	H24年
730,470	12.2	351,769	15.9	238,289	▲ 3.7	118,664	48.7	21,748	6.3	H24. 1~H24. 2
698,408	▲ 4.4	267,801	▲ 23.9	276,611	16.1	122,223	3.0	31,772	46.1	H25. 1~H25. 2
1,378,639	1.6	696,847	4.4	433,798	▲ 15.7	205,839	47.6	42,154	18.3	H24. 1- 3
1,219,169	35.0	368,617	54.2	678,463	32.9	114,228	6.0	57,861	26.0	H24. 4- 6
1,974,646	3.1	732,345	▲ 18.7	962,566	24.4	214,244	16.1	65,491	17.0	H24. 7- 9
1,824,124	8.0	758,685	▲ 7.8	780,218	28.8	185,988	▲ 4.9	99,232	52.8	H24.10-12
										H25. 1- 3
196,482	18.6	51,921	▲ 24.4	97,728	55.6	36,972	42.7	9,860	19.1	平成22年 4月
318,049	9.5	105,200	16.6	181,036	7.0	18,111	▲ 13.7	13,702	36.1	5月
589,720	3.0	154,648	8.2	374,803	▲ 1.4	41,891	32.5	18,376	0.7	6月
559,551	▲ 7.4	175,975	▲ 16.8	285,948	▲ 9.6	51,016	▲ 13.5	46,612	170.7	7月
562,840	1.6	223,459	▲ 3.1	264,716	5.6	55,220	15.0	19,445	▲ 20.2	8月
752,012	▲ 4.1	348,317	▲ 7.9	318,896	▲ 3.8	69,161	22.1	15,637	▲ 11.5	9月
496,627	▲ 16.2	235,319	▲ 13.0	213,493	▲ 17.7	38,752	▲ 9.0	9,063	▲ 55.0	10月
533,462	11.7	249,773	33.2	213,760	▲ 8.6	47,904	17.7	22,024	42.3	11月
415,061	▲ 18.0	181,509	▲ 20.0	185,808	▲ 12.5	35,157	▲ 24.6	12,587	▲ 38.5	12月
296,184	▲ 8.9	131,392	▲ 8.0	113,114	▲ 21.5	37,404	41.4	14,274	22.6	平成23年 1月
355,136	19.9	172,143	34.9	134,427	12.1	42,383	1.2	6,183	▲ 9.1	2月
705,528	1.0	363,721	5.2	266,941	▲ 6.4	59,697	12.3	15,169	9.0	3月
181,954	▲ 7.4	56,461	8.7	86,076	▲ 11.9	26,824	▲ 27.4	12,593	27.7	平成23年 4月
240,928	▲ 24.2	66,278	▲ 37.0	135,481	▲ 25.2	28,118	55.3	11,050	▲ 19.4	5月
480,364	▲ 18.5	116,339	▲ 24.8	288,892	▲ 22.9	52,863	26.2	22,270	21.2	6月
499,373	▲ 10.8	147,041	▲ 16.4	235,217	▲ 17.7	100,418	96.8	16,698	▲ 64.2	7月
578,875	2.8	260,454	16.6	257,768	▲ 2.6	37,751	▲ 31.6	22,902	17.8	8月
836,382	11.2	492,755	41.5	280,840	▲ 11.9	46,432	▲ 32.9	16,355	4.6	9月
715,812	44.1	389,448	65.5	230,012	7.7	63,687	64.3	32,666	260.4	10月
437,172	▲ 18.1	188,793	▲ 24.4	164,585	▲ 23.0	68,295	42.6	15,499	▲ 29.6	11月
535,813	29.1	244,443	34.7	211,001	13.6	63,590	80.9	16,779	33.3	12月
341,357	15.3	168,019	27.9	107,441	▲ 5.0	52,488	40.3	13,409	▲ 6.1	平成24年 1月
389,113	9.6	183,749	6.7	130,847	▲ 2.7	66,176	56.1	8,340	34.9	2月
648,169	▲ 8.1	345,078	▲ 5.1	195,510	▲ 26.8	87,175	46.0	20,406	34.5	3月
217,765	19.7	78,734	39.4	97,454	13.2	30,084	12.2	11,493	▲ 8.7	平成24年 4月
403,962	67.7	132,968	100.6	231,818	71.1	25,281	▲ 10.1	13,895	25.7	5月
597,442	24.4	156,914	34.9	349,191	20.9	58,863	11.3	32,474	45.8	6月
613,658	22.9	190,478	29.5	318,749	35.5	84,653	▲ 15.7	19,778	18.4	7月
658,180	13.7	252,469	▲ 3.1	319,519	24.0	66,471	76.1	19,720	▲ 13.9	8月
702,808	▲ 16.0	289,398	▲ 41.3	324,297	15.5	63,120	35.9	25,994	58.9	9月
723,570	1.1	341,133	▲ 12.4	277,672	20.7	63,885	0.3	40,881	25.1	10月
552,463	26.4	202,207	7.1	273,329	66.1	57,084	▲ 16.4	19,843	28.0	11月
548,091	2.3	215,345	▲ 11.9	229,218	8.6	65,019	2.2	38,508	129.5	12月
323,784	▲ 5.1	131,492	▲ 21.7	126,268	17.5	49,071	▲ 6.5	16,953	26.4	平成25年 1月
374,624	▲ 3.7	136,309	▲ 25.8	150,343	14.9	73,152	10.5	14,819	77.7	2月
										3月

Ⅱ. 公共機関からの受注工事(1件500万円以上の工事)

Ⅱ-2. 1)発注機関別・目的別工事分類別請負契約額

平成25年 2月分

(単位：百万円、%)

	合 計		国の機関				地方の機関				
		前年 同月比		国	独立 行政法人	政府関連 企業等		都道府県	市区町村	地方 公営企業	その他
T 合計	833,809	8.4	459,185	285,756	48,061	125,368	374,624	136,309	150,343	73,152	14,819
1 治山・治水	88,367	▲ 15.0	49,540	43,664	42	5,834	38,827	36,913	1,831	82	
2 農林水産	99,754	282.8	83,568	83,365	103	99	16,186	11,958	3,547		681
3 道路	262,820	3.9	199,603	108,351	1,153	90,099	63,217	42,722	17,675	448	2,372
4 港湾・空港	25,785	▲ 19.4	15,171	14,135		1,036	10,614	9,010	1,172	203	229
5 下水道	60,324	▲ 15.6	8,844		661	8,183	51,480	6,513	14,088	30,792	87
6 公園	9,933	▲ 20.2	1,313	259	80	974	8,619	1,536	7,029	17	37
7 教育・病院	77,621	▲ 5.9	24,748	2,214	7,865	14,670	52,873	9,535	39,629	3,356	353
8 住宅・宿舎	19,951	▲ 17.4	8,147	3,851	3,585	711	11,804	4,268	5,391	79	2,066
9 庁舎	30,487	22.8	16,293	14,020	175	2,098	14,194	1,536	11,536	471	651
10 再開発	10	▲ 96.8	0				10		10		
11 土地造成	14,065	168.2	2,276	284	2,102	-110	11,789	122	1,225	10,142	300
12 鉄道・軌道	31,499	▲ 13.6	25,148		24,907	241	6,351			6,351	
13 郵便	349	▲ 16.7	349			349	0				
14 電気・ガス	353	▲ 79.0	199			199	153			153	
15 上・工業水道	30,219	▲ 20.0	105		105		30,114	1,428	4,480	20,501	3,705
16 廃棄物処理	27,009	661.3	93			93	26,916	61	26,161		694
17 その他	55,264	3.0	23,787	15,612	7,283	891	31,477	10,706	16,569	557	3,644
災害復旧（再掲）	74,948	▲ 26.2	34,233	19,530	675	14,028	40,714	28,891	11,526	185	113
維持補修（再掲）	82,447	39.3	53,045	22,143	8,893	22,008	29,402	15,125	10,600	1,288	2,389

II. 公共機関からの受注工事(1件500万円以上の工事)

II-2. 2)発注機関別・目的別工事分類別請負契約額(寄与度) 平成25年 2月分

	合 計	国の機関			地方の機関					
		国	独立 行政法人	政府関連 企業等		都道府県	市区町村	地方 公営企業	その他	
T 合計	8.4	10.2	5.9	▲ 0.7	5.0	▲ 1.9	▲ 6.2	2.5	0.9	0.8
1 治山・治水	▲ 2.0	1.8	1.4	▲ 0.0	0.5	▲ 3.8	▲ 3.4	▲ 0.4	0.0	▲ 0.0
2 農林水産	9.6	9.3	9.3	▲ 0.1	0.0	0.3	0.5	▲ 0.3		0.1
3 道路	1.3	3.2	▲ 1.0	0.1	4.1	▲ 2.0	▲ 0.9	▲ 1.3	▲ 0.0	0.2
4 港湾・空港	▲ 0.8	▲ 0.4	▲ 0.5		0.1	▲ 0.4	▲ 0.5	0.1	▲ 0.0	0.0
5 下水道	▲ 1.5	0.4		0.0	0.4	▲ 1.8	▲ 0.8	▲ 2.2	1.2	0.0
6 公園	▲ 0.3	0.1	0.0	▲ 0.0	0.1	▲ 0.5	▲ 0.7	0.2	▲ 0.0	0.0
7 教育・病院	▲ 0.6	▲ 1.1	▲ 1.1	▲ 0.0	0.0	0.5	0.2	0.9	▲ 0.6	▲ 0.0
8 住宅・宿舎	▲ 0.5	0.2	0.3	▲ 0.2	0.1	▲ 0.7	▲ 0.9	0.0	0.0	0.1
9 庁舎	0.7	▲ 0.4	▲ 0.6	▲ 0.1	0.2	1.1	0.0	1.1	0.1	▲ 0.1
10 再開発	▲ 0.0	▲ 0.0		▲ 0.0		▲ 0.0	▲ 0.0	▲ 0.0		▲ 0.0
11 土地造成	1.1	0.0	▲ 0.0	0.1	▲ 0.0	1.1	▲ 0.1	▲ 0.1	1.3	▲ 0.0
12 鉄道・軌道	▲ 0.6	▲ 0.9		▲ 0.6	▲ 0.3	0.3			0.3	▲ 0.0
13 郵便	▲ 0.0	▲ 0.0			▲ 0.0					
14 電気・ガス	▲ 0.2	0.0			0.0	▲ 0.2			▲ 0.2	
15 上・工業水道	▲ 1.0	▲ 0.1		▲ 0.1		▲ 0.9	▲ 0.4	0.2	▲ 1.1	0.4
16 廃棄物処理	3.0	0.0			0.0	3.0	0.0	3.0	▲ 0.0	0.0
17 その他	0.2	▲ 2.0	▲ 2.0	0.1	▲ 0.1	2.2	0.8	1.3	0.0	0.1
災害復旧(再掲)	▲ 3.5	1.6	0.4	▲ 0.1	1.3	▲ 5.0	▲ 2.4	▲ 2.5	▲ 0.2	0.0
維持補修(再掲)	3.0	3.6	1.3	0.8	1.5	▲ 0.6	▲ 0.1	▲ 0.1	▲ 0.4	0.1

Ⅱ.公共機関からの受注工事(1件500万以上の工事)

Ⅱ-3.工事種類別請負契約額

平成25年 2月分

(単位:百万円, %)

	請負契約額		
		前年同月比	寄与度
合計	833,809	8.4	8.4
建築・建築設備合計	159,688	▲ 12.7	▲ 3.0
1. 住宅・同設備工事	19,528	▲ 31.1	▲ 1.1
2. 非住宅・同設備工事	140,160	▲ 9.3	▲ 1.9
土木工事計	610,250	13.5	9.5
3. 橋梁・高架構造物工事	96,311	8.5	1.0
4. トンネル工事	49,142	31.3	1.5
5. ダム・えん堤工事	25,188	▲ 24.8	▲ 1.1
6. 管渠工事	32,126	▲ 44.1	▲ 3.3
7. 電線路工事	15,838	334.0	1.6
8. 舗装工事	46,150	9.8	0.5
9. しゅんせつ・埋立工事	10,496	4.8	0.1
10. 土工事(9.を除く)	47,842	▲ 16.6	▲ 1.2
11. その他の土木工事	287,157	38.5	10.4
12. 機械装置等工事	63,871	30.2	1.9

II. 公共機関からの受注工事(1件500万円以上の工事)

II-4. 発注機関別・施工都道府県別請負契約額

平成25年 2月分

(単位:百万円, %)

	合計		国の機関				地方の機関				
		前年 同月比		国	独立 行政法人	政府関連 企業等	都道府県	市区町村	地方 公営企業	その他	
T.全国計	833,809	8.4	459,185	285,756	48,061	125,368	374,624	136,309	150,343	73,152	14,819
1.北海道	95,115	83.0	90,685	82,924	4,470	3,291	4,430	2,992	809	616	13
2.青森	5,410	▲47.6	2,756	1,849	353	554	2,654	1,644	924		86
3.岩手	23,886	363.7	5,947	5,522	350	95	17,939	12,415	5,475	36	13
4.宮城	56,181	43.9	35,955	25,190	814	9,951	20,226	10,847	4,954	4,301	123
5.秋田	4,890	200.1	95	87	8		4,795	523	4,129	132	11
6.山形	6,078	64.1	3,712	2,970	208	534	2,366	771	1,483	106	6
7.福島	25,344	▲7.2	12,153	7,582	1,071	3,500	13,191	5,292	7,663	203	33
8.茨城	12,147	▲11.2	5,028	2,219	2,690	120	7,119	3,006	3,446	465	202
9.栃木	7,451	▲1.4	3,844	2,371	195	1,278	3,607	1,804	1,742	54	7
10.群馬	10,049	▲7.6	6,061	4,302		1,760	3,987	2,612	1,348	7	20
11.埼玉	32,083	24.4	24,407	4,659	479	19,269	7,675	1,104	2,401	4,138	33
12.千葉	16,924	▲38.1	6,618	2,495	2,034	2,090	10,306	4,282	5,087	899	37
13.東京	88,144	16.8	43,331	9,655	2,400	31,276	44,813	13,552	3,806	25,374	2,082
14.神奈川	44,234	84.1	26,862	6,167	11,617	9,078	17,371	925	8,630	7,708	109
15.新潟	20,013	▲29.3	4,957	2,582	508	1,867	15,057	8,710	3,542	577	2,228
16.富山	8,510	▲34.0	4,141	3,210	780	151	4,369	1,110	3,140	49	70
17.石川	7,216	▲60.8	3,135	2,561	187	387	4,081	2,492	1,533	40	16
18.福井	7,782	▲23.2	6,395	2,635	1,965	1,795	1,386	503	353	44	487
19.山梨	14,692	65.6	12,332	7,050	510	4,773	2,360	1,933	405	22	
20.長野	18,711	57.6	7,418	3,838	124	3,456	11,293	2,428	8,446	102	316
21.岐阜	18,846	34.1	14,810	14,299	79	432	4,036	2,312	1,472	162	90
22.静岡	14,820	▲35.9	8,767	8,667		100	6,053	1,692	3,678	284	398
23.愛知	28,795	▲21.6	3,633	858	135	2,640	25,162	3,590	4,942	16,076	554
24.三重	10,095	▲46.8	5,407	4,458	33	916	4,688	959	2,965	330	434
25.滋賀	4,362	▲27.3	787	469	18	300	3,574	205	2,472	10	887
26.京都	12,619	59.4	8,289	6,190	489	1,610	4,329	2,372	1,314	643	
27.大阪	24,809	▲38.7	10,676	1,382	1,719	7,575	14,134	1,102	4,225	6,365	2,441
28.兵庫	36,917	24.2	8,671	4,937	190	3,544	28,245	1,832	23,707	922	1,784
29.奈良	2,556	▲76.3	1,335	1,279	56		1,222	1,050	171		
30.和歌山	14,920	▲26.7	12,746	12,746			2,174	1,109	1,034		31
31.鳥取	3,726	▲45.9	2,458	2,453	5		1,268	1,111	120	37	
32.島根	3,267	▲55.5	1,490	1,296		194	1,777	1,483	218		77
33.岡山	14,562	31.5	4,441	355	1,922	2,164	10,121	1,114	7,600	1,376	30
34.広島	11,781	31.6	4,378	4,153	76	149	7,404	2,139	4,718	547	
35.山口	10,483	▲22.6	5,665	5,211	428	26	4,818	2,535	1,981	202	99
36.徳島	7,571	60.1	4,284	1,158		3,126	3,287	2,892	348	47	
37.香川	4,282	55.8	1,818	1,623		195	2,463	1,831	632		
38.愛媛	8,282	▲10.2	1,824	1,383	50	391	6,458	4,109	2,517	-236	69
39.高知	3,325	▲72.0	2,086	1,843		243	1,240	1,015	224		
40.福岡	13,442	▲14.0	9,145	6,425	281	2,440	4,297	1,255	1,860	137	1,045
41.佐賀	6,582	▲10.2	4,352	3,545	592	215	2,230	938	974	126	192
42.長崎	12,726	68.7	7,458	596	6,667	195	5,268	2,696	2,477	96	
43.熊本	11,374	64.8	3,371	2,562	71	738	8,003	2,589	4,413	363	637
44.大分	6,989	▲12.9	1,352	726		626	5,637	3,324	1,800	428	86
45.宮崎	10,956	65.2	5,523	3,952		1,571	5,433	3,237	2,070	100	26
46.鹿児島	20,312	82.0	13,206	8,308	4,506	392	7,106	4,774	2,044	246	42
47.沖縄	10,551	38.3	5,379	5,016		363	5,171	4,099	1,052	16	5

注) 受注高の少ない集計区分等の数値は、誤差が大きいため利用に当たっては注意してください。

II-5. 発注機関別・施工地域別請負契約額

平成25年 2月分

(単位:百万円, %)

	合計		国の機関				地方の機関				
		前年 同月比		国	独立 行政法人	政府関連 企業等	都道府県	市区町村	地方 公営企業	その他	
T.全国計	833,809	8.4	459,185	285,756	48,061	125,368	374,624	136,309	150,343	73,152	14,819
1.北海道	95,115	83.0	90,685	82,924	4,470	3,291	4,430	2,992	809	616	13
2.東北	121,790	39.7	60,619	43,200	2,784	14,634	61,171	31,492	24,628	4,778	273
3.関東	244,435	19.1	135,903	42,755	20,049	73,098	108,532	31,647	35,310	38,769	2,806
4.北陸	43,520	▲37.6	18,627	10,988	3,440	4,200	24,893	12,815	8,567	709	2,801
5.中部	72,556	▲21.9	32,616	28,281	247	4,088	39,939	8,552	13,058	16,853	1,476
6.近畿	96,183	▲16.5	42,504	27,003	2,472	13,029	53,679	7,671	32,924	7,941	5,143
7.中国	43,819	▲8.3	18,432	13,468	2,431	2,533	25,387	8,382	14,636	2,162	206
8.四国	23,460	▲17.9	10,011	6,006	50	3,955	13,448	9,848	3,721	-189	69
9.九州・沖縄	92,932	31.2	49,788	31,130	12,118	6,540	43,145	22,911	16,690	1,511	2,033

注) 地域別区分

- |    |   |       |  |
|----|---|-------|--|
| 東北 | : 青森県, 岩手県, 宮城県, 秋田県, 山形県, 福島県                    | 近畿    | : 滋賀県, 京都府, 大阪府, 兵庫県, 奈良県, 和歌山県              |
| 関東 | : 茨城県, 栃木県, 群馬県, 埼玉県, 千葉県, 東京都, 神奈川県,<br>山梨県, 長野県 | 中国    | : 鳥取県, 島根県, 岡山県, 広島県, 山口県                    |
| 北陸 | : 新潟県, 富山県, 石川県, 福井県                              | 四国    | : 徳島県, 香川県, 愛媛県, 高知県                         |
| 中部 | : 岐阜県, 静岡県, 愛知県, 三重県                              | 九州・沖縄 | : 福岡県, 佐賀県, 長崎県, 熊本県, 大分県, 宮崎県,<br>鹿児島県, 沖縄県 |

Ⅲ. 民間等からの受注工事

Ⅲ-1. 発注者別請負契約額時系列表

1) 建築工事・建築設備工事（1件5億円以上の工事）

（単位：百万円，％）

	合 計	農林漁業		鉱業、採石業、砂利採取業		製造業		電気・ガス・熱供給・水道業		運輸業、郵便業		情報通信業		卸売業、小売業		金融業、保険業		不動産業		サービス業		その他		
		前年比		前年比		前年比		前年比		前年比		前年比		前年比		前年比		前年比		前年比		前年比		
H21年度	5,210,829	▲ 17.1	13,443	27.3	73,612	2.1	691,868	▲ 43.9	157,720	110.8	358,395	▲ 19.5	90,455	▲ 11.4	241,445	▲ 42.5	217,356	5.5	1,908,155	▲ 11.7	1,361,459	▲ 4.0	96,920	▲ 30.8
H22年度	4,810,050	▲ 7.7	9,341	▲ 30.5	32,658	▲ 55.6	589,063	▲ 14.9	49,095	▲ 68.9	266,957	▲ 25.5	99,444	9.9	214,066	▲ 11.3	95,386	▲ 56.1	1,876,364	▲ 1.7	1,467,749	7.8	109,927	13.4
H23年度	4,716,155	▲ 2.0	11,606	24.2	58,626	79.5	780,529	32.5	82,253	67.5	311,465	16.7	104,569	5.2	263,809	23.2	174,986	83.5	1,574,164	▲ 16.1	1,278,928	▲ 12.9	75,222	▲ 31.6
H23. 4～H24. 2	3,735,402	0.6	8,194	▲ 1.1	46,627	67.4	663,988	36.4	68,833	39.0	255,003	24.3	88,207	4.8	196,256	6.8	148,303	161.5	1,154,434	▲ 18.4	1,046,161	▲ 6.5	59,398	▲ 24.3
H24. 4～H25. 2	4,425,352	18.5	11,628	41.9	66,182	41.9	710,318	7.0	116,536	69.3	177,843	▲ 30.3	84,709	▲ 4.0	312,264	59.1	99,484	▲ 32.9	1,716,536	48.7	1,056,719	1.0	73,132	23.1
H22年	4,783,350	0.1	10,973	19.4	36,397	▲ 63.2	540,476	▲ 27.4	82,186	▲ 37.1	270,775	▲ 30.1	100,748	60.8	218,272	▲ 22.1	94,309	▲ 57.3	1,997,588	34.5	1,352,052	8.0	79,575	▲ 26.6
H23年	4,825,159	0.9	9,591	▲ 12.6	46,089	26.6	760,837	40.8	57,462	▲ 30.1	294,647	8.8	147,359	46.3	218,870	0.3	141,210	49.7	1,579,510	▲ 20.9	1,468,112	8.6	101,473	27.5
H24年	5,229,421	8.4	15,459	61.2	63,541	37.9	833,726	9.6	143,259	149.3	231,515	▲ 21.4	81,325	▲ 44.8	360,037	64.5	154,904	9.7	2,021,909	28.0	1,240,920	▲ 15.5	82,827	▲ 18.4
H24. 1～H24. 2	689,641	0.8	1,962	▲ 14.9	7,480	249.0	106,345	5.3	23,159	89.6	43,502	103.5	5,532	▲ 88.8	42,335	22.3	58,350	363.7	231,873	18.2	165,826	▲ 30.5	3,277	▲ 76.4
H25. 1～H25. 2	866,325	25.6	1,543	▲ 21.4	22,120	195.7	99,479	▲ 6.5	9,857	▲ 57.4	46,293	6.4	25,278	356.9	62,114	46.7	29,613	▲ 49.2	346,231	49.3	214,392	29.3	9,405	187.0
H24. 1～3	1,670,394	▲ 6.1	5,374	60.0	19,479	180.6	222,886	9.7	36,579	210.3	99,964	20.2	21,894	▲ 66.2	109,888	69.2	85,033	65.9	651,604	▲ 0.8	398,593	▲ 32.2	19,101	▲ 57.9
H24. 4～6	1,011,497	23.1	2,010	▲ 67.7	3,448	▲ 74.0	186,240	52.4	25,585	93.5	51,005	44.8	20,730	40.0	77,568	50.9	18,833	▲ 5.9	348,083	16.6	265,576	15.3	12,418	▲ 24.2
H24. 7～9	1,288,705	12.8	3,511	—	14,018	119.9	200,740	▲ 11.3	48,112	139.2	41,740	▲ 43.5	31,284	▲ 31.2	77,413	26.9	26,691	▲ 47.4	544,616	58.3	267,679	▲ 10.1	32,900	98.5
H24. 10～12	1,258,825	16.4	4,564	—	26,596	36.4	223,859	7.0	32,983	167.2	38,806	▲ 62.1	7,417	▲ 66.9	95,169	129.2	24,347	26.8	477,606	70.5	309,072	▲ 12.2	18,408	▲ 20.5
H25. 1～3																								
平成23年 4月	227,076	55.2	0	—	2,296	196.3	41,456	62.9	4,637	124.2	4,894	▲ 42.8	3,770	119.6	15,065	▲ 10.9	2,660	80.1	86,207	80.1	60,336	51.7	5,756	237.2
5月	260,505	29.4	6,232	—	6,143	—	40,196	9.0	4,347	62.2	13,524	▲ 15.8	3,405	▲ 0.4	13,973	16.0	2,232	▲ 27.0	99,402	61.5	67,091	18.5	3,960	▲ 56.1
6月	334,032	▲ 2.6	0	▲ 100.0	4,829	50.4	40,566	12.2	4,237	35.5	16,805	115.0	7,628	13.9	22,354	28.4	15,130	159.6	112,884	▲ 40.7	102,931	68.1	6,668	▲ 26.4
7月	331,961	15.6	0	▲ 100.0	0	▲ 100.0	71,443	3.2	5,331	887.2	12,873	▲ 0.4	1,436	—	24,469	31.5	15,820	128.1	89,627	▲ 7.8	106,010	55.5	4,952	▲ 59.1
8月	316,435	▲ 7.0	0	—	2,980	25.1	78,038	103.5	3,078	▲ 54.3	13,599	97.9	33,026	184.1	10,003	▲ 49.9	5,437	▲ 5.0	77,862	▲ 49.8	88,372	3.4	4,040	▲ 48.4
9月	493,919	▲ 24.4	0	—	3,395	▲ 41.8	76,782	▲ 0.6	11,702	8.2	47,459	244.6	11,019	1,024.4	26,529	▲ 22.3	29,467	346.8	176,506	▲ 47.0	103,481	▲ 37.5	7,579	47.1
10月	302,015	8.7	0	▲ 100.0	3,579	3.3	54,188	114.6	2,385	269.8	20,990	▲ 69.5	1,019	—	10,474	105.2	2,537	91.9	80,095	6.3	118,428	29.5	8,321	50.2
11月	312,291	▲ 1.5	0	▲ 100.0	5,439	24.1	46,417	52.2	5,540	▲ 28.4	56,529	1,411.9	9,392	794.4	12,604	14.8	5,683	▲ 25.6	67,888	▲ 39.9	95,456	▲ 27.6	7,344	26.2
12月	467,526	0.6	0	▲ 100.0	10,486	111.4	108,557	132.1	4,417	49.3	24,828	▲ 45.1	11,980	29.2	18,450	32.4	10,987	97.9	132,090	▲ 9.4	138,229	▲ 23.2	7,502	▲ 10.0
平成24年 1月	349,708	31.7	0	▲ 100.0	893	—	49,647	107.2	17,974	64.6	11,893	33.2	3,484	▲ 86.9	22,557	64.1	54,452	904.3	93,156	7.9	92,981	10.1	2,671	▲ 44.6
2月	339,933	▲ 18.8	1,962	12.0	6,587	207.4	56,698	▲ 26.4	5,185	299.5	31,609	154.0	2,048	▲ 91.1	19,778	▲ 5.2	3,898	▲ 45.6	138,717	26.4	72,845	▲ 52.8	606	▲ 93.3
3月	980,753	▲ 10.4	3,412	224.0	11,999	150.0	116,541	14.0	13,420	—	56,462	▲ 8.6	16,362	7.1	67,553	122.7	26,683	▲ 31.0	419,730	▲ 8.9	232,767	▲ 33.3	15,824	▲ 49.7
平成24年 4月	349,983	54.1	1,432	—	0	▲ 100.0	60,415	45.7	12,455	168.6	15,120	208.9	8,140	115.9	23,177	53.8	12,570	372.6	116,438	35.1	95,294	57.9	4,942	▲ 14.1
5月	284,206	9.1	0	▲ 100.0	1,474	▲ 76.0	47,937	19.3	5,103	17.4	28,462	110.5	7,964	133.9	25,896	85.3	2,796	25.3	77,221	▲ 22.3	81,959	22.2	5,395	36.2
6月	377,308	13.0	578	—	1,974	▲ 59.1	77,889	92.0	8,027	89.5	7,423	▲ 55.8	4,627	▲ 39.3	28,495	27.5	3,467	▲ 77.1	154,425	36.8	88,323	▲ 14.2	2,081	▲ 68.8
7月	372,193	12.1	2,100	—	6,653	—	55,282	▲ 22.6	13,082	145.4	8,514	▲ 33.9	22,049	1,435.4	9,328	▲ 61.9	8,278	▲ 47.7	139,483	55.6	98,651	▲ 6.9	8,772	77.2
8月	360,981	14.1	0	—	2,884	▲ 3.2	57,615	▲ 26.2	7,881	156.0	13,966	2.7	2,272	▲ 93.1	34,639	246.3	5,458	0.4	156,666	101.2	76,541	▲ 13.4	3,059	▲ 24.3
9月	555,531	12.5	1,411	—	4,481	32.0	87,843	14.4	27,149	132.0	19,260	▲ 59.4	6,963	▲ 36.8	33,446	26.1	12,955	▲ 56.0	248,467	40.8	92,487	▲ 10.6	21,069	178.0
10月	273,579	▲ 9.4	1,680	—	1,220	▲ 65.9	64,386	18.8	2,574	7.9	9,516	▲ 54.7	1,969	93.2	16,238	55.0	6,220	145.2	105,402	31.6	57,384	▲ 51.5	6,990	▲ 16.0
11月	425,986	36.4	672	—	2,316	▲ 57.4	66,259	42.7	22,785	311.3	14,722	▲ 74.0	1,889	▲ 79.9	45,807	263.4	3,605	▲ 36.6	151,960	123.8	111,199	16.5	4,772	▲ 35.0
12月	559,261	19.6	2,212	—	23,060	119.9	93,213	▲ 14.1	7,624	72.6	14,568	▲ 41.3	3,559	▲ 70.3	33,124	79.5	14,522	32.2	220,244	66.7	140,489	1.6	6,646	▲ 11.4
平成25年 1月	352,695	0.9	980	—	9,967	1,016.1	43,667	▲ 12.0	5,513	▲ 69.3	14,391	21.0	10,114	190.3	27,688	22.7	10,963	▲ 79.9	159,481	71.2	68,624	▲ 26.2	1,307	▲ 51.1
2月	513,629	51.1	563	▲ 71.3	12,153	84.5	55,811	▲ 1.6	4,344	▲ 16.2	31,902	0.9	15,164	640.4	34,426	74.1	18,650	378.5	186,749	34.6	145,768	100.1	8,098	1,236.3
3月																								



Ⅲ. 民間等からの受注工事

Ⅲ-1. 発注者別請負契約額時系列表

2) 土木工事及び機械装置等工事（1件500万円以上の工事）

（単位：百万円、％）

	合 計	農林漁業		鉱業、採石業、砂利採取業 建設業		製造業		電気・ガス・熱供給 水道業		運輸業、郵便業		情報通信業		卸売業、小売業		金融業、保険業		不動産業		サービス業		その他		
		前年比	前年比	前年比	前年比	前年比	前年比	前年比	前年比	前年比	前年比	前年比	前年比	前年比	前年比	前年比	前年比	前年比	前年比	前年比	前年比	前年比	前年比	
H21年度	2,890,108	▲ 22.6	28,317	▲ 38.6	61,871	▲ 67.4	583,531	▲ 45.8	842,387	1.6	613,233	▲ 15.2	331,416	▲ 17.9	62,945	38.7	13,307	▲ 42.0	88,283	▲ 37.1	217,320	6.0	47,499	▲ 10.0
H22年度	3,186,287	10.2	13,904	▲ 50.9	75,430	21.9	755,389	29.5	782,378	▲ 7.1	648,808	5.8	294,043	▲ 11.3	30,650	▲ 51.3	15,963	20.0	329,513	273.2	178,452	▲ 17.9	61,758	30.0
H23年度	3,454,132	8.4	17,908	28.8	65,717	▲ 12.9	789,297	4.5	1,357,454	73.5	561,996	▲ 13.4	262,070	▲ 10.9	24,412	▲ 20.4	11,304	▲ 29.2	92,942	▲ 71.8	222,228	24.5	48,803	▲ 21.0
H23. 4～H24. 2	3,068,543	9.5	16,454	37.2	62,389	▲ 8.2	727,258	8.5	1,199,566	69.6	452,857	▲ 11.4	237,319	▲ 12.4	21,596	▲ 22.0	10,245	▲ 22.0	81,515	▲ 73.1	206,532	26.1	52,812	▲ 2.4
H24. 4～H25. 2	3,048,706	▲ 0.6	15,226	▲ 7.5	86,275	38.3	784,458	7.9	926,864	▲ 22.7	559,382	23.5	252,220	6.3	52,176	141.6	14,113	37.7	99,815	22.5	202,556	▲ 1.9	55,622	5.3
H22年	3,099,118	▲ 0.4	23,207	▲ 39.0	69,164	▲ 61.5	641,185	▲ 1.2	828,554	▲ 1.8	638,815	1.1	301,366	▲ 12.4	39,088	▲ 33.5	14,573	▲ 13.3	298,418	205.5	197,672	▲ 4.5	47,077	6.8
H23年	3,477,493	12.2	17,026	▲ 26.6	70,278	1.6	855,933	33.5	1,219,148	47.1	606,327	▲ 5.1	262,329	▲ 13.0	23,838	▲ 39.0	13,416	▲ 7.9	118,752	▲ 60.2	216,350	9.4	74,096	57.4
H24年	3,523,912	1.3	18,077	6.2	87,962	25.2	883,483	3.2	1,143,413	▲ 6.2	676,065	11.5	284,153	8.3	47,514	99.3	14,025	4.5	114,867	▲ 3.3	205,698	▲ 4.9	48,656	▲ 34.3
H24. 1～H24. 2	484,267	▲ 4.7	2,446	121.3	9,663	▲ 4.2	130,953	▲ 24.9	175,899	46.0	73,304	▲ 17.5	44,674	▲ 4.0	3,925	23.0	1,322	▲ 20.5	16,406	▲ 40.6	20,021	31.7	5,653	▲ 70.7
H25. 1～H25. 2	394,649	▲ 18.5	1,049	▲ 57.1	11,305	17.0	93,968	▲ 28.2	117,238	▲ 33.3	65,760	▲ 10.3	37,493	▲ 16.1	11,403	190.5	2,468	86.8	12,782	▲ 22.1	32,576	62.7	8,609	52.3
H24. 1～3	869,855	▲ 2.6	3,901	29.2	12,991	▲ 26.0	192,993	▲ 25.7	333,787	70.8	182,442	▲ 19.5	69,426	▲ 0.4	6,741	9.3	2,381	▲ 47.0	27,833	▲ 48.1	35,717	19.7	1,644	▲ 93.9
H24. 4～6	834,354	16.0	3,522	▲ 29.5	21,736	3.1	241,652	30.2	273,430	37.8	117,236	1.9	75,619	13.0	9,985	22.9	5,455	62.9	25,418	▲ 13.1	49,165	▲ 27.8	11,137	▲ 38.2
H24. 7～9	905,194	▲ 11.5	6,042	38.1	21,749	6.0	232,584	14.5	279,011	▲ 42.2	153,483	5.0	71,191	13.1	12,587	395.0	3,870	41.5	39,287	124.1	67,757	2.2	17,632	25.6
H24. 10～12	914,510	8.5	4,612	▲ 0.5	31,485	183.1	216,255	4.2	257,185	▲ 25.0	222,903	88.4	67,917	8.1	18,202	159.8	2,319	▲ 18.4	22,329	21.9	53,058	1.9	18,244	20.9
H25. 1～3																								
平成23年 4月	184,535	▲ 24.6	2,094	236.4	6,559	122.0	35,636	▲ 37.8	51,654	9.4	30,203	▲ 20.1	27,879	26.7	3,568	18.8	943	25.6	8,557	▲ 84.6	13,069	▲ 2.1	4,373	7.5
5月	259,954	17.4	892	19.0	7,770	77.6	77,270	93.6	77,569	22.5	34,972	▲ 30.4	16,749	▲ 10.6	2,170	▲ 9.7	1,569	58.7	9,208	▲ 51.0	23,609	27.5	8,177	141.0
6月	274,526	3.7	2,008	43.8	6,750	44.2	72,733	23.2	69,222	▲ 19.8	49,921	▲ 6.3	22,275	▲ 23.6	2,385	26.6	836	▲ 16.0	11,494	47.4	31,425	113.3	5,477	▲ 1.8
7月	373,384	33.0	1,187	▲ 29.2	5,521	16.2	57,485	2.5	213,700	262.0	35,903	▲ 12.0	28,195	▲ 20.9	2,382	▲ 12.0	1,064	▲ 37.4	3,865	▲ 93.1	18,220	6.9	5,861	3.8
8月	335,135	74.6	1,138	▲ 62.4	10,378	187.8	70,453	17.6	163,564	256.3	34,736	▲ 2.4	20,887	17.4	1,391	▲ 50.3	509	▲ 31.0	6,070	▲ 11.5	21,617	77.6	4,392	24.8
9月	314,107	▲ 2.8	2,051	15.3	4,624	4.8	75,243	5.5	105,041	▲ 20.5	75,508	32.3	13,838	▲ 58.3	-1,230	-	1,161	▲ 23.2	7,596	14.8	26,492	203.7	3,783	▲ 18.5
10月	363,533	34.1	2,923	463.3	3,989	▲ 34.9	92,797	40.3	166,155	264.7	39,144	▲ 17.1	25,876	3.9	2,142	▲ 8.6	1,005	73.9	5,431	▲ 90.2	18,508	▲ 7.7	5,563	138.6
11月	206,569	▲ 13.2	441	12.8	4,351	▲ 7.8	51,550	30.1	62,327	22.2	32,844	▲ 34.0	23,419	15.0	3,266	1.6	809	66.7	6,194	▲ 87.6	17,056	14.5	4,313	18.0
12月	272,533	6.0	1,274	76.0	2,782	▲ 87.5	63,137	35.9	114,434	102.5	46,323	▲ 7.9	13,528	▲ 40.1	1,597	▲ 61.5	1,027	▲ 72.4	6,695	▲ 65.5	16,515	▲ 43.3	5,221	162.5
平成24年 1月	251,426	▲ 3.3	918	54.1	6,413	75.7	79,438	▲ 33.8	86,943	70.0	28,806	▲ 32.3	24,513	▲ 15.4	1,178	▲ 13.1	789	▲ 7.4	11,581	105.8	7,788	109.2	3,060	97.1
2月	232,840	▲ 6.3	1,528	199.9	3,250	▲ 49.5	51,516	▲ 5.1	88,956	28.3	44,498	▲ 4.0	20,161	14.7	2,747	49.6	532	▲ 34.4	4,825	▲ 78.1	12,233	6.6	2,593	▲ 85.4
3月	385,588	0.2	1,454	▲ 24.0	3,328	▲ 55.4	62,039	▲ 27.3	157,888	110.5	109,138	▲ 20.8	24,752	7.0	2,816	▲ 5.3	1,059	▲ 62.6	11,427	▲ 56.1	15,696	7.2	-4,010	-
平成24年 4月	346,448	87.7	1,619	▲ 22.7	4,011	▲ 38.8	82,945	132.8	155,188	200.4	39,846	31.9	24,846	▲ 10.9	3,470	▲ 2.7	3,225	242.1	8,306	▲ 2.9	19,113	46.2	3,880	▲ 11.3
5月	244,220	▲ 6.1	361	▲ 59.5	4,785	▲ 38.4	88,491	14.5	53,244	▲ 31.4	31,910	▲ 8.8	28,313	69.0	4,436	104.5	783	▲ 50.1	9,417	2.3	18,808	▲ 20.3	3,670	▲ 55.1
6月	243,686	▲ 11.2	1,542	▲ 23.2	12,940	91.7	70,216	▲ 3.5	64,998	▲ 6.1	45,480	▲ 8.9	22,460	0.8	2,078	▲ 12.9	1,447	73.1	7,695	▲ 33.1	11,244	▲ 64.2	3,586	▲ 34.5
7月	259,077	▲ 30.6	2,546	114.4	3,853	▲ 30.2	80,865	40.7	66,131	▲ 69.1	38,157	6.3	31,610	12.1	4,869	104.4	997	▲ 6.3	6,457	67.1	18,246	0.1	5,347	▲ 8.8
8月	264,567	▲ 21.1	2,212	94.3	5,353	▲ 48.4	58,372	▲ 17.1	82,351	▲ 49.7	40,073	15.4	21,149	1.3	3,075	121.1	2,375	367.0	16,351	169.4	27,599	27.7	5,656	28.8
9月	381,550	21.5	1,285	▲ 37.4	12,544	171.3	93,347	24.1	130,529	24.3	75,253	▲ 0.3	18,432	33.2	4,643	-	498	▲ 57.1	16,478	116.9	21,912	▲ 17.3	6,629	75.2
10月	345,271	▲ 5.0	1,809	▲ 38.1	15,570	290.3	80,109	▲ 13.7	49,160	▲ 70.4	144,789	269.9	21,148	▲ 18.3	4,670	118.0	961	▲ 4.4	6,515	20.0	16,014	▲ 13.5	4,525	▲ 18.6
11月	246,037	19.1	1,273	188.4	10,202	134.5	71,803	39.3	59,062	▲ 5.2	35,257	7.3	23,518	0.4	8,078	147.3	1,133	40.0	10,314	66.5	14,827	▲ 13.1	10,570	145.1
12月	323,202	18.6	1,530	20.1	5,713	105.3	64,344	1.9	148,963	30.2	42,856	▲ 7.5	23,251	71.9	5,454	241.4	225	▲ 78.1	5,500	▲ 17.8	22,217	34.5	3,148	▲ 39.7
平成25年 1月	180,601	▲ 28.2	498	▲ 45.8	4,869	▲ 24.1	48,050	▲ 39.5	47,581	▲ 45.3	31,157	8.2	16,641	▲ 32.1	9,320	691.4	782	▲ 0.9	7,029	▲ 39.3	13,098	68.2	1,577	▲ 48.5
2月	214,048	▲ 8.1	551	▲ 63.9	6,436	98.0	45,918	▲ 10.9	69,657	▲ 21.7	34,603	▲ 22.2	20,852	3.4	2,083	▲ 24.2	1,686	216.9	5,752	19.2	19,478	59.2	7,032	171.1
3月																								

Ⅲ. 民間等からの受注工事

Ⅲ-2. 1) 発注者別・工事種類別請負契約額

平成25年 2月分

(単位:百万円, %)

	合 計		農林漁業	鉱業、採石業、 砂利採取業、 建設業	製造業	電気・ガス・ 熱供給・ 水道業	運輸業、 郵便業	情報通信業	卸売業、 小売業	金融業、 保険業	不動産業	サービス業	その他
		前年同月比											
T 建築・建築設備工事計	513,629	51.1	563	12,153	55,811	4,344	31,902	15,164	34,426	18,650	186,749	145,768	8,098
1 住宅	143,263	12.5		8,236		778	809		1,706	1,988	122,692	4,116	2,938
2 事務所	75,559	78.6			2,056	609	893	15,164		13,412	30,326	12,427	672
3 店舗	54,184	139.8					17,081		20,039	1,203	13,441	2,420	
4 工場・発電所	40,519	▲ 15.2			35,674	1,644	583		1,505			1,113	
5 倉庫・流通施設	28,403	▲ 25.1		2,090	650		6,279		8,183	1,016	10,185		
6 教育・研究・文化施設	57,196	189.2			12,960		1,040			1,031		42,165	
7 医療・福祉施設	82,141	168.9		641							1,891	76,602	3,007
8 宿泊施設	10,194	251.4			1,439				2,993		5,762		
9 娯楽施設	4,852	226.1		1,186	704						1,838	1,124	
10 その他の建築工事	17,317	138.1	563		2,328	1,313	5,217				614	5,801	1,481
T 土木工事・機械装置等工事計	214,048	▲ 8.1	551	6,436	45,918	69,657	34,603	20,852	2,083	1,686	5,752	19,478	7,032
ST 土木工事計	117,395	▲ 13.1	465	5,762	10,245	26,722	31,562	18,277	916	974	5,501	15,297	1,675
1 発電用土木工事	11,708	▲ 22.5		605	748	9,699	656						
2 鉄道工事	26,304	▲ 30.5		390	131		25,764		20				
3 埠頭・港湾工事	795	▲ 69.7	8		480	22	227					58	
4 道路工事	1,600	▲ 61.5		162	326	341	264				8	162	336
5 管工事	4,602	▲ 27.5		65	1,155	2,817	47		190		12	289	28
6 電線路工事	28,911	22.8		320	142	9,505	213	17,921			294	493	23
7 土地造成・埋立工事	10,342	18.5	252	769	951	6	313		49		2,825	4,970	207
8 ゴルフ場建設工事	167	▲ 29.6					9				52	106	
9 構内環境整備工事	4,642	▲ 26.1	38	197	2,045	321	677	12	198		516	575	62
10 その他の土木工事	28,325	▲ 6.2	167	3,254	4,267	4,012	3,392	344	459	974	1,794	8,644	1,018
ST 機械装置等工事	96,653	▲ 1.1	86	675	35,673	42,935	3,041	2,575	1,167	712	252	4,181	5,357

注) 建築・建築設備工事については、1件の請負契約額が5億円以上の工事、土木工事及び機械装置等工事については1件の請負契約額が500万円以上の工事について調査対象としている。

Ⅲ. 民間等からの受注工事

Ⅲ-2. 2) 発注者別・工事種類別請負契約額(寄与度)

平成25年 2月分

	合 計	農林漁業	鉱業, 採石業, 砂利採取業, 建設業	製造業	電気・ガス・ 熱供給・ 水道業	運輸業, 郵便業	情報通信業	卸売業, 小売業	金融業, 保険業	不動産業	サービス業	その他
T 建築・建築設備工事計	51.1	▲ 0.4	1.6	▲ 0.3	▲ 0.2	0.1	3.9	4.3	4.3	14.1	21.5	2.2
1 住宅	4.7		1.8	▲ 0.2	0.2	▲ 0.1		0.5	0.6	0.7	0.5	0.7
2 事務所	9.8		▲ 1.1	▲ 1.8	▲ 0.0	▲ 3.8	3.9	▲ 1.0	3.0	7.3	3.1	0.2
3 店舗	9.3					4.3		2.8	0.4	1.1	0.7	
4 工場・発電所	▲ 2.1	▲ 0.3		▲ 1.6	▲ 0.7	0.2		0.4			▲ 0.1	
5 倉庫・流通施設	▲ 2.8		0.6	0.0		▲ 1.8		0.9	0.3	2.8	▲ 5.6	
6 教育・研究・文化施設	11.0			2.6		0.3			0.3		7.8	
7 医療・福祉施設	15.2		▲ 0.1					▲ 0.2	▲ 0.2	0.3	14.4	0.9
8 宿泊施設	2.1			0.0		▲ 0.5		0.9		1.7		
9 娯楽施設	1.0		0.3	0.2						0.5	▲ 0.1	
10 その他の建築工事	3.0	▲ 0.1		0.5	0.2	1.5				▲ 0.4	0.8	0.4
T 土木工事・機械装置等工事計	▲ 8.1	▲ 0.4	1.4	▲ 2.4	▲ 8.3	▲ 4.3	0.3	▲ 0.3	0.5	0.4	3.1	1.9
ST 土木工事計	▲ 7.6	▲ 0.1	1.3	▲ 3.4	▲ 6.8	▲ 4.8	3.2	▲ 0.1	0.4	0.4	2.4	▲ 0.2
1 発電用土木工事	▲ 1.5	▲ 0.0	0.3	0.3	▲ 2.2	0.2						
2 鉄道工事	▲ 5.0		0.2	▲ 0.1		▲ 5.0	▲ 0.0	0.0				
3 埠頭・港湾工事	▲ 0.8	0.0		▲ 0.5	▲ 0.2	0.0		▲ 0.0	▲ 0.0		0.0	▲ 0.0
4 道路工事	▲ 1.1	▲ 0.0	0.1	▲ 0.1	0.0	▲ 1.0				▲ 0.0	▲ 0.0	0.0
5 管工事	▲ 0.8		▲ 0.3	▲ 0.1	0.0	▲ 0.1		▲ 0.0		▲ 0.0	▲ 0.1	▲ 0.0
6 電線路工事	2.3		▲ 0.1	▲ 0.2	▲ 0.6	▲ 0.1	3.2			0.0	▲ 0.0	▲ 0.0
7 土地造成・埋立工事	0.7	0.1	0.1	▲ 0.1	▲ 0.0	▲ 0.1		▲ 0.3	▲ 0.0	▲ 0.0	1.1	▲ 0.0
8 ゴルフ場建設工事	▲ 0.0					0.0				0.0	▲ 0.1	
9 構内環境整備工事	▲ 0.7	0.0	▲ 0.1	▲ 0.7	0.1	0.2	0.0	0.0		0.1	▲ 0.4	▲ 0.0
10 その他の土木工事	▲ 0.8	▲ 0.2	1.2	▲ 1.8	▲ 3.8	1.1	0.0	0.1	0.4	0.3	2.0	▲ 0.1
ST 機械装置等工事	▲ 0.5	▲ 0.3	0.1	1.0	▲ 1.5	0.5	▲ 2.9	▲ 0.2	0.1	▲ 0.0	0.7	2.1

注) 建築・建築設備工事については、1件の請負契約額が5億円以上の工事、土木工事及び機械装置等工事については1件の請負契約額が500万円以上の工事について調査対象としている。

Ⅲ. 民間等からの受注工事

Ⅲ-3. 発注者別・施工都道府県別請負契約額

平成25年 2月分

1) 建築工事・建築設備工事(1件5億円以上の工事)

(単位:百万円,%)

	合 計		農林漁業	鉱業、採石業、 砂利採取業、 建設業	製造業	電気・ガス・ 熱供給・ 水道業	運輸業、 郵便業	情報通信業	卸売業、 小売業	金融業、 保険業	不動産業	サービス業	その他
		前年同月比											
Ⅰ.全国計	513,629	51.1	563	12,153	55,811	4,344	31,902	15,164	34,426	18,650	186,749	145,768	8,098
1.北海道	10,455	43.3							948		1,082	7,522	903
2.青森	809	▲44.3										809	
3.岩手	0	-											
4.宮城	2,773	▲71.4									1,950	823	
5.秋田	1,757	-										1,757	
6.山形	1,271	-			1,271								
7.福島	2,615	▲37.1			1,633	982							
8.茨城	-214	-			-1,291								1,077
9.栃木	1,988	▲36.3	563		868				557				
10.群馬	3,398	86.2			1,638					1,050	710		
11.埼玉	20,879	185.7		641	2,982				3,413		10,031	3,812	
12.千葉	19,526	▲9.4		1,186			1,490		5,468		2,372	6,647	2,363
13.東京	148,437	45.2			1,527		7,249	9,561	5,730	11,370	73,296	36,418	3,286
14.神奈川	34,733	▲24.2		683	3,360		4,851		2,999		10,630	11,708	502
15.新潟	5,737	▲23.3		725					1,911	1,031		2,070	
16.富山	4,360	22.3		2,258	1,365				737				
17.石川	8,291	-				662					3,019	4,610	
18.福井	0	▲100.0											
19.山梨	0	▲100.0											
20.長野	12,532	257.3								2,641		9,891	
21.岐阜	7,079	▲41.4										7,079	
22.静岡	11,601	3.6			8,055		1,302		859		597	788	
23.愛知	33,350	123.6		1,407	12,952				1,949	1,016	5,317	10,709	
24.三重	16,359	1,266.7			1,043	609	1,428				10,784	2,495	
25.滋賀	2,588	▲10.9			1,215				546			827	
26.京都	5,378	41.7			635				1,008	880	1,615	1,240	
27.大阪	64,333	217.3			2,199		11,534	5,603	3,446		30,032	10,475	1,044
28.兵庫	25,962	134.7		5,253	7,267	1,313	3,465				2,773	5,891	
29.奈良	2,149	-			650							1,499	
30.和歌山	0	-											
31.鳥取	0	-											
32.島根	0	-											
33.岡山	6,777	191.1									788	5,989	
34.広島	30,828	677.1							1,637		25,862	3,329	
35.山口	4,021	701.0			1,401						2,620		
36.徳島	1,344	24.2										1,344	
37.香川	0	-											
38.愛媛	583	▲76.8						583					
39.高知	0	-											
40.福岡	12,815	74.0			4,174	778			726	662	3,271	3,204	
41.佐賀	2,380	105.2										2,380	
42.長崎	2,556	81.7							1,843			713	
43.熊本	0	▲100.0											
44.大分	3,529	-			2,867								662
45.宮崎	0	-											
46.鹿児島	649	▲47.6							649				
47.沖縄	0	▲100.0											

注) 受注高の少ない集計区分等の数値は、誤差が大きいため利用に当たっては注意してください。

Ⅲ-4. 発注者別・施工地域別請負契約額

1) 建築工事・建築設備工事(1件5億円以上の工事)

平成25年 2月分

(単位:百万円,%)

	合 計		農林漁業	鉱業、採石業、 砂利採取業、 建設業	製造業	電気・ガス・ 熱供給・ 水道業	運輸業、 郵便業	情報通信業	卸売業、 小売業	金融業、 保険業	不動産業	サービス業	その他
		前年同月比											
Ⅰ.全国計	513,629	51.1	563	12,153	55,811	4,344	31,902	15,164	34,426	18,650	186,749	145,768	8,098
1.北海道	10,455	43.3	0	0	0	0	0	0	948	0	1,082	7,522	903
2.東北	9,225	▲39.7	0	0	2,904	982	0	0	0	0	1,950	3,389	0
3.関東	241,279	18.7	563	2,510	9,084	0	13,590	9,561	18,167	15,061	97,039	69,553	6,151
4.北陸	18,388	55.9	0	2,983	1,365	662	0	0	2,648	1,031	3,019	6,680	0
5.中部	68,389	73.6	0	1,407	22,050	609	2,730	0	2,808	1,016	16,698	21,071	0
6.近畿	100,410	164.0	0	5,253	11,966	1,313	14,999	5,603	5,000	880	34,420	19,932	1,044
7.中国	41,626	512.4	0	0	1,401	0	0	0	1,637	0	29,270	9,318	0
8.四国	1,927	▲46.3	0	0	0	0	583	0	0	0	0	1,344	0
9.九州・沖縄	21,929	52.1	0	0	7,041	778	0	0	3,218	662	3,271	6,959	0

注) 地域別区分

東 北 : 青森県、岩手県、宮城県、秋田県、山形県、福島県  
 関 東 : 茨城県、栃木県、群馬県、埼玉県、千葉県、東京都、神奈川県、山梨県、長野県  
 北 陸 : 新潟県、富山県、石川県、福井県  
 中 部 : 岐阜県、静岡県、愛知県、三重県  
 近 畿 : 滋賀県、京都府、大阪府、兵庫県、奈良県、和歌山県  
 中 国 : 鳥取県、島根県、岡山県、広島県、山口県  
 四 国 : 徳島県、香川県、愛媛県、高知県  
 九 州・沖 縄 : 福岡県、佐賀県、長崎県、熊本県、大分県、宮崎県、鹿児島県、沖縄県

Ⅲ. 民間等からの受注工事

Ⅲ-3. 発注者別・施工都道府県別請負契約額

平成25年 2月分

2) 土木工事及び機械装置等工事(1件500万円以上の工事)

(単位:百万円,%)

	合計		農林漁業	鉱業、採石業、 砂利採取業、 建設業	製造業	電気・ガス・ 熱供給・ 水道業	運輸業、 郵便業	情報通信業	卸売業、 小売業	金融業、 保険業	不動産業	サービス業	その他
	前年同月比												
Ⅰ.全国計	214,048	▲ 8.1	551	6,436	45,918	69,657	34,603	20,852	2,083	1,686	5,752	19,478	7,032
1.北海道	5,667	▲ 21.3		612	596	2,924	413	821	15	9	95	139	43
2.青森	1,583	24.6		22	246	327	144	499	27			163	155
3.岩手	3,448	128.4	37	102	88	1,214	437	948	388		7	179	48
4.宮城	7,524	▲ 44.5	27		929	1,420	2,017	878	191		29	1,999	34
5.秋田	1,439	122.1		34	96	913	41	348				7	
6.山形	572	▲ 33.3		10		71	22	410				42	17
7.福島	9,560	23.5		143	1,743	6,473	881	234		52	34		
8.茨城	8,369	▲ 17.5		0	5,132	703	311	1,411	141		624	47	
9.栃木	2,377	24.4			982	720	590	39				47	
10.群馬	2,405	51.8		110	582	521	507	49			59	59	518
11.埼玉	5,120	15.0		37	933	313	2,101	127	31		184	1,388	6
12.千葉	7,421	▲ 26.8		238	3,256	957	2,031	242	46		169	253	229
13.東京	16,931	▲ 42.9		166	1,171	1,442	7,311	3,378	16	10	540	2,652	245
14.神奈川	15,030	6.9		194	3,716	756	2,582	618	34	7	281	2,724	4,117
15.新潟	4,320	▲ 73.8	252	125	722	1,006	1,792	87			15	310	11
16.富山	4,757	183.5		30	1,405	2,198	379	527			110	108	
17.石川	4,610	132.1		1,479	127	873	123	633			145	1,221	8
18.福井	7,711	▲ 19.0			557	6,870	91	163				30	
19.山梨	679	▲ 66.2		7	66	38	213	296	38			21	
20.長野	1,130		11	122	124	184	123	35	12			511	9
21.岐阜	1,389	▲ 37.4	16		457	266	51	527	16	24		32	
22.静岡	5,915	16.4	49	134	922	1,644	942	659	24	11	1,107	395	29
23.愛知	13,732	▲ 9.6		1,196	3,915	4,671	1,155	1,554	37	28	363	351	463
24.三重	1,699	▲ 78.5		54	525	163	21	512			295	97	32
25.滋賀	3,133	162.4			477	156	122	279		150	431	1,446	72
26.京都	2,332	10.6		120	690	615	309	433	19		46	41	60
27.大阪	10,616	41.8		256	2,062	1,270	3,850	805	662	54	366	1,021	270
28.兵庫	8,352	30.5		178	3,371	2,274	590	932	152		57	778	21
29.奈良	426	▲ 55.9		6		125	48	181	15			51	
30.和歌山	1,590	▲ 54.7		26	432	285	266	21			211	9	340
31.鳥取	626	115.7			284	90	185	67					
32.島根	3,665	10.0			68	2,901	67	415			199	15	
33.岡山	1,962	▲ 42.5		7	786	458	186	330				63	131
34.広島	5,779	▲ 10.6		247	818	294	2,914	562	128	433	171	212	
35.山口	3,641	▲ 41.6		26	1,880	1,185	140	306	6		6	70	22
36.徳島	2,161	0.6			137	1,969	21	28				6	
37.香川	579	▲ 78.1		89	81	26	15	243	16			109	
38.愛媛	4,395	94.0			545	3,268	449	118				7	8
39.高知	473	▲ 56.2		5	64	9	116	230	49				
40.福岡	6,181	▲ 9.2		302	2,173	1,807	547	184		908	17	238	5
41.佐賀	5,848	884.2	46		103	5,536	27	66			31	25	13
42.長崎	7,475	234.5		82	237	6,757	66	-64				397	
43.熊本	850	▲ 76.6			221	276	197				13	108	36
44.大分	2,644	137.9	113	250	510	485	35	32			-70	1,288	
45.宮崎	1,078	16.8		28	205	113	30	174	5			508	15
46.鹿児島	6,142	405.9			2,487	3,033	55	245	15			233	74
47.沖縄	711	32.5				57	89	268			217	80	

注) 受注高の少ない集計区分等の数値は、誤差が大きいため利用に当たっては注意してください。

Ⅲ-4. 発注者別・施工地域別請負契約額

2) 土木工事及び機械装置等工事(1件500万円以上の工事)

平成25年 2月分

(単位:百万円,%)

	合計		農林漁業	鉱業、採石業、 砂利採取業、 建設業	製造業	電気・ガス・ 熱供給・ 水道業	運輸業、 郵便業	情報通信業	卸売業、 小売業	金融業、 保険業	不動産業	サービス業	その他
	前年同月比												
Ⅰ.全国計	214,048	▲ 8.1	551	6,436	45,918	69,657	34,603	20,852	2,083	1,686	5,752	19,478	7,032
1.北海道	5,667	▲ 21.3		612	596	2,924	413	821	15	9	95	139	43
2.東北	24,126	▲ 5.7	64	311	3,101	10,418	3,542	3,317	606	52	70	2,390	254
3.関東	59,463	▲ 19.0	11	874	15,962	5,633	15,770	6,196	318	17	1,857	7,702	5,124
4.北陸	21,398	▲ 27.9	252	1,634	2,810	10,948	2,385	1,410	0	0	270	1,669	19
5.中部	22,736	▲ 25.2	65	1,383	5,818	6,744	2,169	3,252	77	63	1,765	875	524
6.近畿	26,450	22.1	0	585	7,031	4,725	5,185	2,651	848	204	1,111	3,346	763
7.中国	15,672	▲ 20.6	0	280	3,836	4,928	3,492	1,680	134	433	376	360	153
8.四国	7,808	▲ 6.5	0	94	827	5,272	601	619	65	0	0	122	8
9.九州・沖縄	30,929	81.4	159	662	5,936	18,065	1,046	906	20	908	208	2,876	143

注) 地域別区分

東北 : 青森県、岩手県、宮城県、秋田県、山形県、福島県  
 関東 : 茨城県、栃木県、群馬県、埼玉県、千葉県、東京都、神奈川県、山梨県、長野県  
 北陸 : 新潟県、富山県、石川県、福井県  
 中部 : 岐阜県、静岡県、愛知県、三重県  
 近畿 : 滋賀県、京都府、大阪府、兵庫県、奈良県、和歌山県  
 中国 : 鳥取県、島根県、岡山県、広島県、山口県  
 四国 : 徳島県、香川県、愛媛県、高知県  
 九州・沖縄 : 福岡県、佐賀県、長崎県、熊本県、大分県、宮崎県、鹿児島県、沖縄県