

平成25年3月14日
住宅局建築指導課

建築確認件数等及び構造計算適合性判定を要する物件に係る 確認審査日数の状況について（平成25年1月分）

1. 最近の建築確認件数等の状況について

平成25年1月の確認済証の交付件数及び建築確認の申請件数等の状況を国土交通省においてとりまとめましたので公表いたします。

（別添1）最近の建築確認件数等の状況について（平成19年4月～平成25年1月）

2. 最近の構造計算適合性判定を要する物件に係る確認審査日数の状況について

平成22年6月1日の建築確認手続き等の運用改善（第1弾）の施行後に確認申請の受付がなされ、平成25年1月中に確認済証が交付された構造計算適合性判定を要する物件に係る確認審査日数の状況を国土交通省においてとりまとめましたので公表いたします。

（別添2）構造計算適合性判定を要する物件に係る確認審査日数の全体集計結果（平成25年1月分）について

（別添3）構造計算適合性判定を要する物件に係る確認審査日数の機関別集計結果（平成25年1月分）について

（別添4）構造計算適合性判定を要する物件に係る平均の確認審査日数について（平成20年1月～平成25年1月）

問合せ先

国土交通省住宅局建築指導課 企画専門官 今村 敬 （内線 39-515）
課長補佐 栗津 貴史 （内線 39-519）
代表 03-5253-8111 夜間直通 03-5253-8513
FAX 03-5253-1630

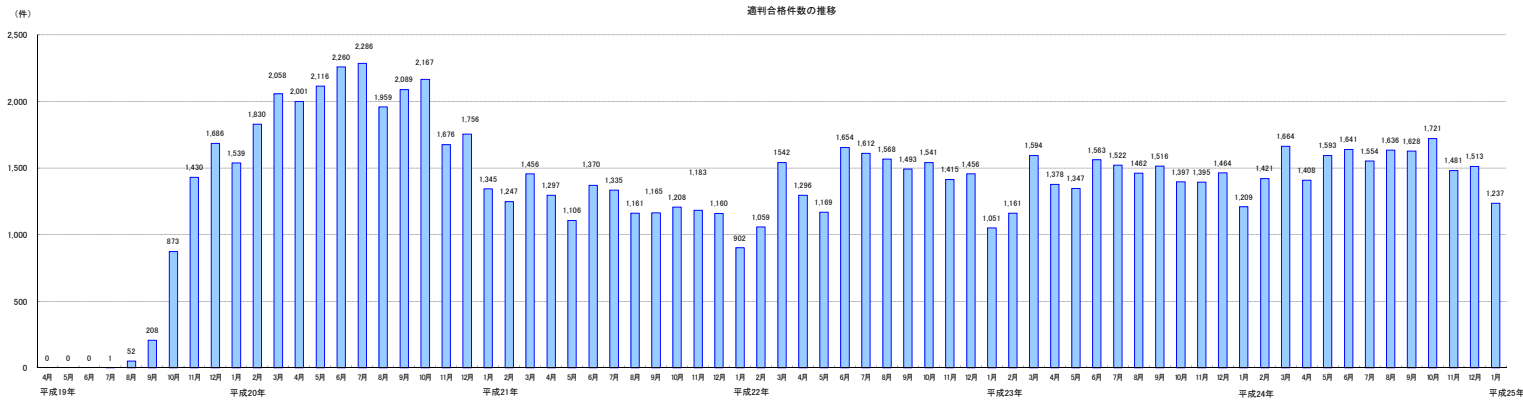
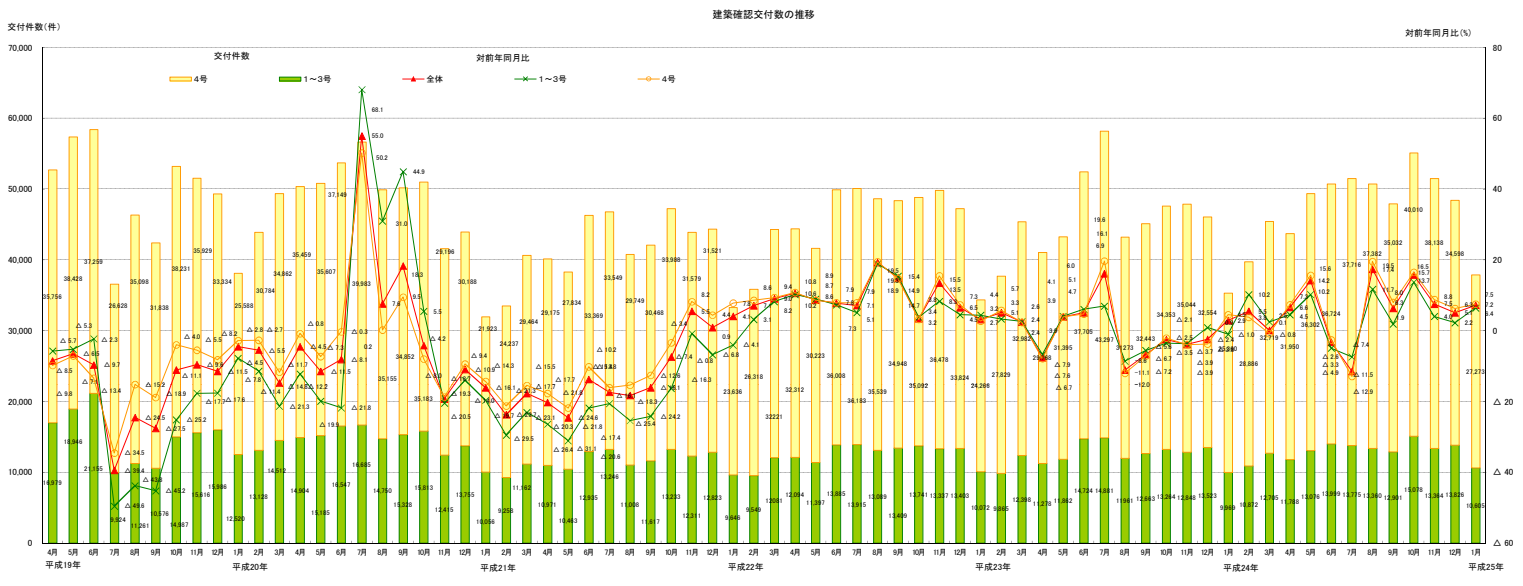
最近の建築確認件数等の状況について
(平成19年4月～平成25年1月)

- (1) 建築確認件数は、前月より減少。対前年同月比は、1～3号建築物及び4号建築物共に増加。
構造計算適合性判定の合格件数については、前月より減少。
※ 平成23年3月～6月分に関しては、岩手県の一部の地区について東日本大震災の影響により建築確認状況の把握が困難であるため、確認が可能な範囲で集計を行っている。

【建築確認(交付件数)の推移】

	平成21年度				平成22年度				平成23年度				平成24年度																																	
	4月	5月	6月	7月	8月	9月	10月	11月	12月	1月	2月	3月	4月	5月	6月	7月	8月	9月	10月	11月	12月	1月																								
建築確認(交付件数)	40,146	38,297	46,304	46,795	40,757	42,085	47,221	43,890	44,344	33,282	35,867	44,302	44,406	41,620	49,890	50,098	48,628	48,357	48,853	49,815	47,227	34,338	37,694	45,380	41,048	43,257	52,429	58,178	43,234	45,106	47,617	47,892	46,077	35,329	39,758	45,424	43,738	49,378	50,723	51,491	50,742	47,833	55,088	51,502	48,424	37,878
(対前年同月比)	△20.3	△24.6	△13.8	△17.4	△18.3	△16.1	△7.4	5.5	0.9	4.1	7.1	9.0	10.6	8.7	7.8	7.1	19.3	14.9	3.4	13.5	6.5	3.2	5.1	2.4	△7.8	3.9	5.1	16.1	△11.1	△6.7	△2.5	3.9	5.3	0.1	6.6	14.2	△3.3	△11.5	17.4	6.3	15.7	7.5	5.1	7.2		
1～3号建築物	10,971	10,463	12,935	13,246	11,008	11,617	13,233	12,311	12,623	9,646	9,549	12,081	12,094	11,397	13,885	13,915	13,069	13,409	13,741	13,337	13,403	10,072	9,865	12,398	11,278	11,882	14,724	14,881	11,961	12,663	13,264	12,848	13,523	9,969	10,872	12,705	11,788	13,076	13,999	13,775	13,360	12,801	15,078	13,364	13,826	10,605
(※1)	△28.4	△31.1	△21.8	△20.6	△24.2	△16.3	△0.8	△6.9	△4.1	3.1	8.2	10.2	8.9	7.3	5.1	18.9	15.4	3.8	6.3	4.5	4.4	5.3	2.6	△6.7	4.1	6.0	6.9	△6.9	△5.6	△3.5	△3.7	0.9	△1.9	10.2	2.5	4.5	10.2	△4.9	△7.4	13.7	1.9	13.7	4.0	2.2	6.4	
適格建築物	1,297	1,106	1,370	1,335	1,181	1,208	1,150	1,150	902	1,059	1,042	1,226	1,189	1,054	1,612	1,568	1,483	1,541	1,415	1,458	1,051	1,181	1,084	1,178	1,243	1,363	1,522	1,462	1,518	1,397	1,395	1,464	1,404	1,209	1,421	1,064	1,406	1,565	1,341	1,524	1,606	1,608	1,721	1,481	1,513	1,237
4号建築物	29,175	27,034	33,369	33,549	29,749	30,468	33,988	31,579	31,551	22,638	26,318	32,221	32,312	30,223	36,008	36,163	35,559	34,949	35,092	36,479	33,824	24,246	27,829	32,982	29,749	31,395	37,705	43,297	31,273	32,443	34,353	35,044	32,554	25,360	26,084	32,719	31,920	36,302	36,724	37,716	37,382	35,022	40,010	38,138	34,598	27,272
(※2)	△17.7	△21.8	△10.2	△18.1	△15.4	△12.8	△3.4	8.2	4.4	7.8	8.6	9.4	10.8	8.6	7.9	7.9	19.5	14.7	3.2	15.5	7.3	2.7	6.7	2.4	△7.9	3.9	4.7	19.7	△12.0	△7.2	△2.1	△3.9	△3.9	4.5	3.9	△0.9	7.3	15.6	△2.4	△12.8	19.5	8.0	16.5	8.8	6.3	7.5

※1 特殊建築物、一定規模以上の建築物(建築基準法第6条第1項第1～3号)
※2 1～3号建築物以外の建築物で木造2階建て等の小規模建築物(建築基準法第6条第1項第4号)

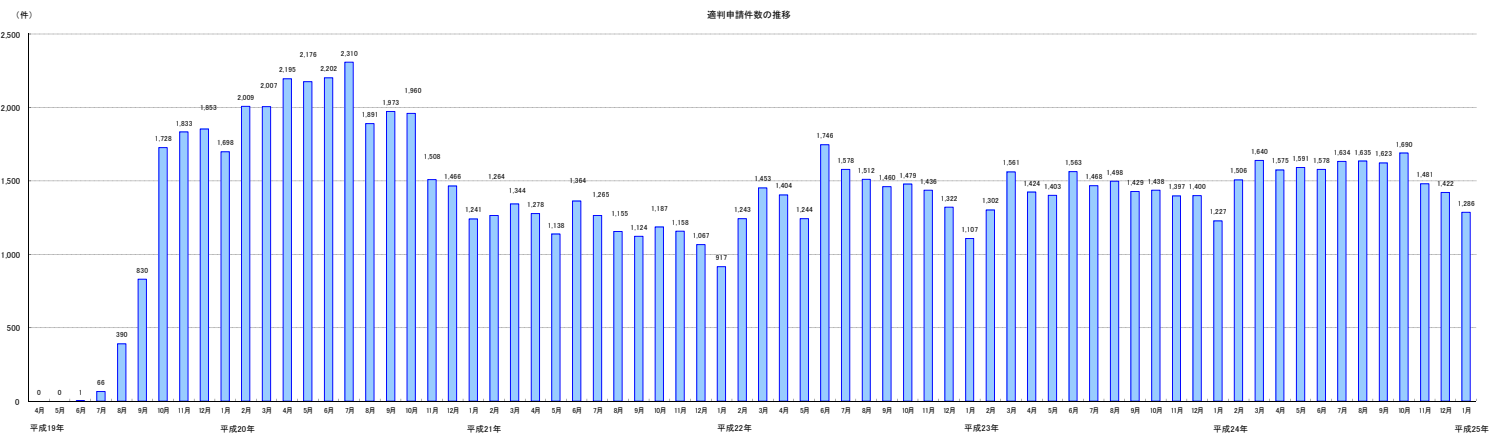
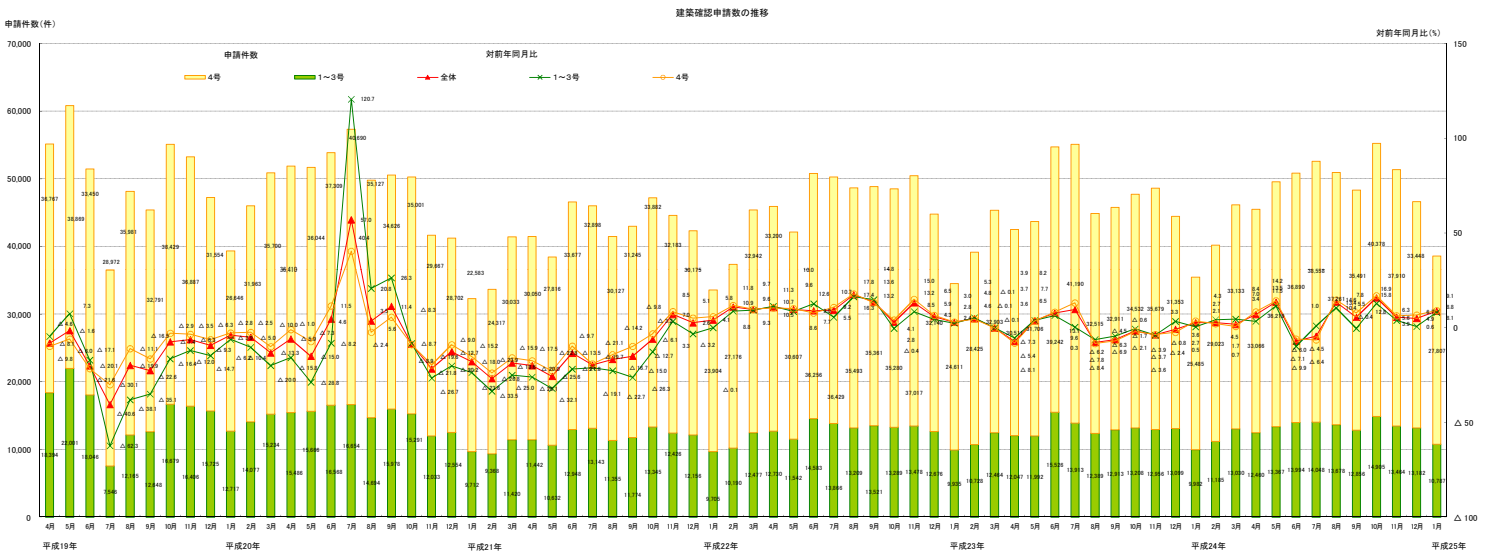


- (2) 建築確認申請件数は、1～3号建築物及び4号建築物共に前月より減少。対前年同月比は、1～3号建築物及び4号建築物共に増加。
構造計算適合性判定の申請件数については、前月より減少。
※ 平成23年3月～6月分に関しては、岩手県の一部の地区について東日本大震災の影響により建築確認状況の把握が困難であるため、確認が可能な範囲で集計を行っている。

【建築確認(申請件数)の推移】

	平成21年度												平成22年度												平成23年度												平成24年度											
	4月	5月	6月	7月	8月	9月	10月	11月	12月	1月	2月	3月	4月	5月	6月	7月	8月	9月	10月	11月	12月	1月	2月	3月	4月	5月	6月	7月	8月	9月	10月	11月	12月	1月														
建築確認(申請件数)	41,492	38,448	48,625	46,041	41,482	43,019	47,227	44,809	42,331	33,609	37,368	37,368	45,419	45,930	42,149	50,839	50,295	46,702	48,882	48,569	50,485	44,811	34,542	39,153	45,370	42,558	43,688	54,768	55,103	44,904	43,824	47,740	48,835	44,452	35,467	40,208	46,193	45,526	49,586	50,884	52,006	56,939	48,347	55,293	51,374	46,630	38,584	
(対前年同月比)	△20.0	△25.6	△13.5	△19.7	△16.7	△15.0	△1.7	7.0	2.6	4.1	10.9	9.6	10.7	9.6	9.0	9.2	17.4	13.6	2.8	19.2	5.9	2.8	4.8	△0.1	△7.3	3.7	7.7	9.6	△7.8	△6.3	△1.7	△3.7	△0.8	2.7	2.7	1.7	7.0	13.5	△1.1	△4.5	13.4	5.5	15.8	5.6	4.9	8.8		
1～3号建築物	11,442	10,832	12,848	13,143	11,355	11,734	13,345	12,426	12,156	9,705	10,190	12,477	12,730	11,542	14,583	13,866	13,209	13,521	13,289	15,478	12,676	9,935	10,728	12,464	12,047	11,992	15,526	13,913	12,389	12,913	13,208	12,856	13,099	9,882	11,185	13,030	12,440	13,367	13,994	14,048	13,678	12,856	14,905	13,464	13,182	10,787		
(対前年同月比)	△26.1	△32.1	△21.8	△21.1	△22.7	△26.3	△12.7	3.3	△3.2	△0.1	8.8	9.3	11.3	8.8	12.8	5.5	16.3	14.8	△0.4	8.5	△4.3	△0.4	5.3	△0.1	△5.4	3.9	6.5	0.3	△6.2	△4.5	△0.0	△3.9	3.3	0.5	4.3	4.5	2.4	11.5	△9.9	1.0	10.4	△0.4	12.8	3.9	0.6	8.1		
4号建築物	30,050	27,616	35,777	32,898	30,127	31,245	33,882	32,183	30,175	23,904	27,176	24,891	33,200	30,607	28,256	36,429	35,483	35,361	35,280	37,017	32,140	24,611	28,425	32,966	30,511	31,706	38,242	41,190	32,515	32,911	34,532	35,679	31,353	25,485	29,023	33,133	33,066	36,219	36,890	38,588	37,261	35,491	40,378	37,910	33,448	27,807		
(対前年同月比)	△17.5	△22.6	△9.7	△18.1	△14.2	△9.8	△1.2	8.5	5.1	5.8	11.8	9.7	10.5	10.9	7.1	10.7	17.4	13.2	1.1	15.0	6.5	3.0	4.6	△0.1	△6.1	3.6	8.2	13.1	△8.4	△6.9	△2.1	△3.6	△2.4	3.6	2.1	0.7	6.4	14.2	△6.0	△6.4	14.4	7.8	16.9	6.3	6.7	8.1		
通利申請件数	1,278	1,138	1,364	1,295	1,155	1,124	1,187	1,158	1,067	917	1,243	1,453	1,404	1,244	1,748	1,578	1,512	1,460	1,479	1,436	1,322	1,107	1,302	1,561	1,424	1,403	1,563	1,466	1,498	1,429	1,438	1,397	1,400	1,227	1,506	1,640	1,575	1,591	1,578	1,634	1,635	1,623	1,890	1,481	1,422	1,286		
(対前年同月比)	△17.5	△22.6	△9.7	△18.1	△14.2	△9.8	△1.2	8.5	5.1	5.8	11.8	9.7	10.5	10.9	7.1	10.7	17.4	13.2	1.1	15.0	6.5	3.0	4.6	△0.1	△6.1	3.6	8.2	13.1	△8.4	△6.9	△2.1	△3.6	△2.4	3.6	2.1	0.7	6.4	14.2	△6.0	△6.4	14.4	7.8	16.9	6.3	6.7	8.1		

※ 1～3号建築物以外の建築物で木造2階建ての小規模建築物(建築基準法第6条第1項第4号)



●都道府県別確認件数(計画変更を除く。)
【平成25年1月】

	総計(特定行政庁+指定機関)								特定行政庁								指定確認検査機関								
	合計		1~3号建築物		4号建築物		対前年同月比		合計		1~3号建築物		4号建築物		対前年同月比		合計		1~3号建築物		4号建築物		対前年同月比		
	件	%	件	%	件	%	件	%	件	%	件	%	件	%	件	%	件	%	件	%	件	%	件	%	
総数	37,878	7.2	10,605	6.4	1,237	27,273	7.5	5,199	△ 7.7	1,285	△ 8.3	217	3,914	△ 7.5	32,679	10.0	9,320	8.8	1,020	23,359	10.5				
1 北海道	724	7.6	194	5.4	15	530	8.4	278	△ 7.0	70	△ 12.5	7	208	△ 5.0	446	19.3	124	19.2	8	322	19.3				
2 青森	187	2.7	51	6.3	5	136	1.5	41	△ 14.6	22	15.8	4	19	△ 34.5	146	9.0	29	0.0	1	117	11.4				
3 岩手	376	5.6	98	42.0	16	278	△ 3.1	190	△ 5.9	47	30.6	6	143	△ 13.9	186	20.8	51	54.5	10	135	11.6				
4 宮城	1,178	2.5	260	2.0	44	918	2.7	216	△ 17.6	36	△ 41.0	15	180	△ 10.4	962	8.5	224	15.5	29	738	6.5				
5 秋田	185	△ 11.9	39	△ 4.9	4	146	△ 13.6	47	△ 11.3	6	△ 40.0	2	41	△ 4.7	138	△ 12.1	33	6.5	2	105	△ 16.7				
6 山形	217	△ 0.9	50	△ 15.3	2	167	4.4	68	△ 11.7	23	△ 23.3	2	45	△ 4.3	149	4.9	27	△ 6.9	0	122	8.0				
7 福島	707	30.2	152	22.6	18	555	32.5	55	17.0	19	90.0	1	36	△ 2.7	652	31.5	133	16.7	17	519	35.9				
8 茨城	1,197	0.8	255	△ 12.1	25	942	4.9	110	2.8	26	△ 7.1	6	84	6.3	1,087	0.6	229	△ 12.6	19	858	4.8				
9 栃木	820	6.5	171	△ 10.5	15	649	12.1	194	△ 16.0	28	△ 26.3	10	166	△ 14.0	626	16.1	143	△ 6.5	5	483	25.1				
10 群馬	761	7.2	130	△ 11.6	14	631	12.1	329	△ 1.8	32	△ 30.4	6	297	2.8	432	15.2	98	△ 3.0	8	334	21.9				
11 埼玉県	2,588	△ 4.1	646	10.4	57	1,942	△ 8.1	156	△ 8.8	18	△ 28.0	4	138	△ 5.5	2,432	△ 3.8	628	12.1	53	1,804	△ 8.3				
12 千葉県	1,946	△ 1.4	445	0.0	44	1,501	△ 1.8	140	△ 24.3	38	△ 13.6	4	102	△ 27.7	1,806	1.0	407	1.5	40	1,399	0.9				
13 東京都	3,393	4.8	1,436	△ 3.0	205	1,957	11.4	362	△ 15.2	88	△ 30.2	11	274	△ 9.0	3,031	7.8	1,348	△ 0.5	194	1,683	15.6				
14 神奈川県	2,918	6.4	867	16.8	87	2,051	2.6	105	△ 30.9	25	△ 10.7	6	80	△ 35.5	2,813	8.6	842	17.9	81	1,971	5.1				
15 新潟	521	9.5	99	△ 10.8	11	422	15.6	96	△ 10.3	16	△ 40.7	5	80	0.0	425	15.2	83	△ 1.2	6	342	20.0				
16 富山	371	22.0	61	19.6	15	310	22.5	172	56.4	44	51.7	12	128	58.0	199	2.6	17	△ 22.7	3	182	5.8				
17 石川県	334	△ 8.5	53	△ 20.9	17	281	△ 5.7	123	△ 25.9	24	△ 29.4	7	99	△ 25.0	211	6.0	29	△ 12.1	10	182	9.6				
18 福井	219	28.1	45	28.6	7	174	27.9	113	9.7	28	75.0	4	85	△ 2.3	106	55.9	17	△ 10.5	3	89	81.6				
19 山梨	266	0.0	73	12.3	6	193	△ 4.0	9	△ 75.7	3	△ 50.0	0	6	△ 80.6	257	12.2	70	18.6	6	187	10.0				
20 長野	558	6.7	161	22.9	18	397	1.3	233	13.7	45	80.0	3	188	4.4	325	2.2	116	9.4	15	209	△ 1.4				
21 岐阜	667	3.1	161	11.8	14	506	0.6	25	△ 19.4	10	△ 9.1	0	15	△ 25.0	642	4.2	151	13.5	14	491	1.7				
22 静岡県	1,484	6.5	400	7.2	42	1,084	6.3	44	△ 33.3	16	14.3	4	28	△ 46.2	1,440	8.5	384	7.0	38	1,056	9.1				
23 愛知県	3,112	19.7	943	28.6	86	2,169	16.2	79	25.4	19	△ 17.4	3	60	50.0	3,033	19.6	924	30.1	83	2,109	15.5				
24 三重	679	15.3	154	△ 5.5	13	525	23.2	103	△ 25.9	26	△ 23.5	5	77	△ 26.7	576	28.0	128	△ 0.8	8	448	39.6				
25 滋賀	511	1.8	105	△ 19.2	9	406	9.1	29	△ 34.1	11	△ 45.0	3	18	△ 25.0	482	5.2	94	△ 14.5	6	388	11.5				
26 京都	647	2.4	207	4.5	22	440	1.4	39	△ 25.0	12	9.1	1	27	△ 34.1	608	4.8	195	4.3	21	413	5.1				
27 大阪	1,910	△ 1.7	737	2.1	90	1,173	△ 3.9	66	△ 5.7	21	△ 50.0	3	45	60.7	1,844	△ 1.5	716	5.3	87	1,128	△ 5.4				
28 兵庫県	1,385	3.5	431	3.1	57	954	3.7	67	△ 30.2	25	△ 19.4	9	42	△ 35.4	1,318	6.1	406	4.9	48	912	6.7				
29 奈良	380	31.5	96	35.2	6	284	30.3	23	130.0	4	△ 33.3	0	19	375.0	357	28.0	92	41.5	6	265	23.8				
30 和歌山	330	27.9	83	38.3	9	247	24.7	76	2.7	15	25.0	1	61	△ 1.6	254	38.0	68	41.7	8	186	36.8				
31 鳥取	126	10.5	32	3.2	2	94	13.3	29	20.8	7	40.0	1	22	15.8	97	7.8	25	△ 3.8	1	72	12.5				
32 島根	176	15.0	33	26.9	4	143	12.6	72	16.1	15	36.4	2	57	11.8	104	14.3	18	20.0	2	86	13.2				
33 岡山	576	3.6	154	0.7	18	422	4.7	24	14.3	9	12.5	4	15	15.4	552	3.2	145	0.0	14	407	4.4				
34 広島	789	11.6	233	7.4	27	556	13.5	94	△ 16.1	26	△ 21.2	7	68	△ 13.9	695	16.8	207	12.5	20	488	18.7				
35 山口	420	11.4	131	12.0	14	289	11.2	85	△ 10.5	27	12.5	4	58	△ 18.3	335	18.8	104	11.8	10	231	22.2				
36 徳島	221	0.9	43	22.9	3	178	△ 3.3	110	△ 1.8	29	45.0	2	81	△ 12.0	111	3.7	14	△ 6.7	1	97	5.4				
37 香川	376	26.2	100	51.5	18	276	19.0	22	83.3	13	225.0	5	9	12.5	354	23.8	87	40.3	13	267	19.2				
38 愛媛	410	9.9	96	9.1	12	314	10.2	69	△ 17.9	20	△ 4.8	6	49	△ 22.2	341	18.0	76	13.4	6	265	19.4				
39 高知	181	32.1	41	△ 14.6	4	140	57.3	52	△ 1.9	17	△ 45.2	3	35	59.1	129	53.6	24	41.2	1	105	56.7				
40 福岡	1,480	52.6	368	12.9	63	1,112	72.7	122	△ 24.7	43	△ 17.3	5	79	△ 28.2	1,358	68.1	325	18.6	58	1,033	93.4				
41 佐賀	246	2.5	66	6.5	10	180	1.1	76	△ 2.6	28	55.6	4	48	△ 20.0	170	4.9	38	△ 13.6	6	132	11.9				
42 長崎	307	0.0	88	3.5	11	219	△ 1.4	154	4.8	30	△ 9.1	2	124	8.8	153	△ 4.4	58	11.5	9	95	△ 12.0				
43 熊本	467	1.3	109	3.8	14	358	0.6	89	△ 15.2	36	9.1	1	53	△ 26.4	378	6.2	73	1.4	13	305	7.4				
44 大分	312	△ 1.9	98	15.3	10	214	△ 8.2	53	△ 35.4	18	△ 18.2	1	35	△ 41.7	259	9.7	80	27.0	9	179	3.5				
45 宮崎	338	0.9	76	7.0	9	262	△ 0.8	186	△ 0.5	42	△ 4.5	3	144	0.7	152	2.7	34	25.9	6	118	△ 2.5				
46 鹿児島	511	2.6	103	△ 25.4	16	408	13.3	277	21.5	72	△ 6.5	14	205	35.8	234	△ 13.3	31	△ 49.2	2	203	△ 2.9				
47 沖縄	371	16.3	231	26.2	29	140	2.9	97	△ 1.0	56	30.2	9	41	△ 25.5	274	24.0	175	25.0	20	99	22.2				

●都道府県別申請件数(計画変更を除く。)
【平成25年1月】

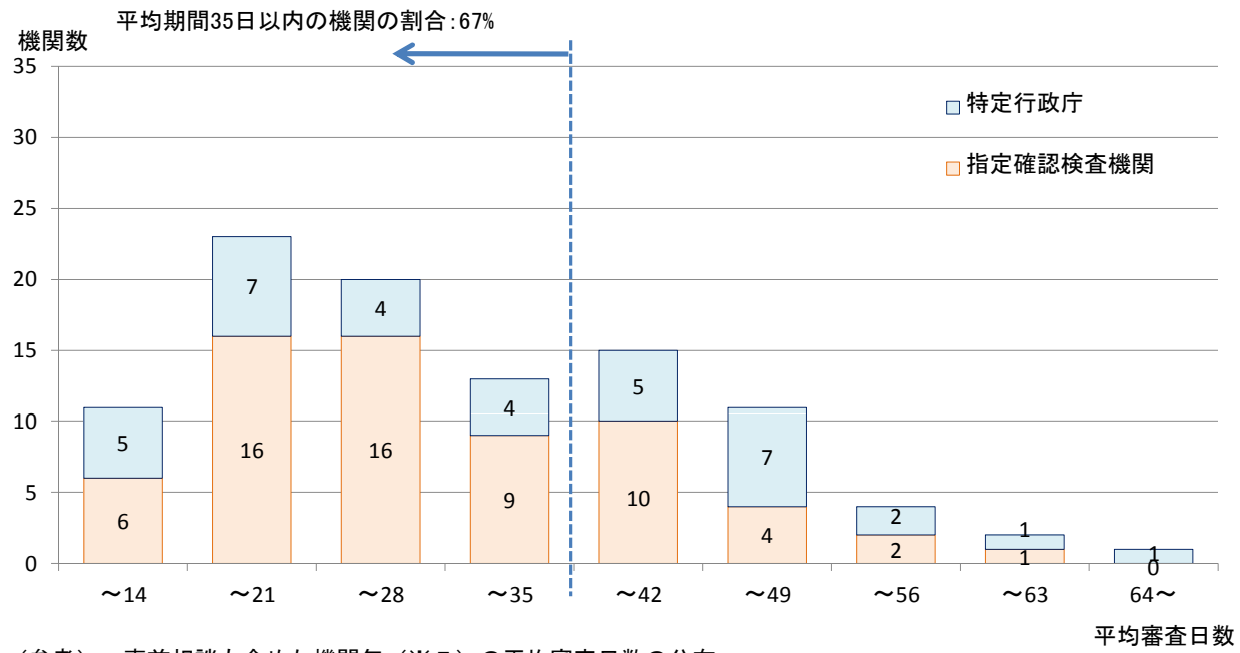
	総計(特定行政庁+指定機関)							特定行政庁							指定確認検査機関						
	合計	対前年 同月比	1~3号 建築物	対前年 同月比	構造適判 申請	4号 建築物	対前年 同月比	合計	対前年 同月比	1~3号 建築物	対前年 同月比	構造適判 申請	4号 建築物	対前年 同月比	合計	対前年 同月比	1~3号 建築物	対前年 同月比	構造適判 申請	4号 建築物	対前年 同月比
総数	38,594	8.8	10,787	8.1	1,286	27,807	9.1	5,504	△ 6.1	1,421	△ 2.3	241	4,083	△ 7.4	33,090	11.8	9,366	9.8	1,045	23,724	12.6
1 北海道	790	15.3	208	10.6	32	582	17.1	341	11.4	81	12.5	16	260	11.1	449	18.5	127	9.5	16	322	22.4
2 青森	169	△ 2.3	33	△ 21.4	9	136	3.8	37	△ 9.8	14	7.7	8	23	△ 17.9	132	0.0	19	△ 34.5	1	113	9.7
3 岩手	362	3.4	88	10.0	18	274	1.5	179	△ 5.8	40	△ 2.4	4	139	△ 6.7	183	14.4	48	23.1	14	135	11.6
4 宮城	1,138	△ 1.4	214	△ 19.5	53	924	4.1	196	△ 20.3	35	△ 44.4	19	161	△ 12.0	942	3.7	179	△ 11.8	34	763	8.2
5 秋田	171	△ 13.2	37	△ 14.0	2	134	△ 13.0	41	△ 8.9	9	12.5	0	32	△ 13.5	130	△ 14.5	28	△ 20.0	2	102	△ 12.8
6 山形	209	△ 8.7	32	△ 41.8	1	177	1.7	57	△ 26.9	11	△ 50.0	1	46	△ 17.9	152	0.7	21	△ 36.4	0	131	11.0
7 福島	702	27.9	138	16.9	18	564	30.9	51	0.0	11	22.2	0	40	△ 4.8	651	30.7	127	16.5	18	524	34.7
8 茨城	1,186	△ 4.1	243	△ 16.8	29	943	△ 0.2	80	△ 33.9	25	△ 28.6	3	55	△ 36.0	1,106	△ 0.9	218	△ 15.2	26	888	3.4
9 栃木	848	13.5	176	0.0	13	672	17.7	216	△ 8.5	39	5.4	8	177	△ 11.1	632	23.7	137	△ 1.4	5	495	33.1
10 群馬	800	6.7	143	△ 2.1	18	657	8.8	358	△ 1.6	47	14.6	8	311	△ 3.7	442	14.5	96	△ 8.6	10	346	23.1
11 埼玉県	2,660	△ 3.3	678	8.5	67	1,982	△ 6.7	160	△ 18.4	23	△ 37.8	4	137	△ 13.8	2,500	△ 2.1	655	11.4	63	1,845	△ 6.2
12 千葉県	2,025	4.1	459	16.5	49	1,566	1.0	160	△ 17.5	46	2.2	6	114	△ 23.5	1,865	6.5	413	18.3	43	1,452	3.6
13 東京都	3,588	4.9	1,620	6.6	216	1,968	3.5	433	△ 17.7	143	△ 7.7	14	290	△ 21.8	3,155	9.0	1,477	8.3	202	1,678	9.6
14 神奈川県	3,011	14.4	913	17.5	86	2,098	13.1	132	△ 12.0	32	14.3	7	100	△ 18.0	2,879	16.0	881	17.6	79	1,998	15.3
15 新潟	546	14.0	109	△ 16.2	17	437	25.2	111	△ 7.5	25	△ 52.8	1	86	28.4	435	21.2	84	9.1	16	351	24.5
16 富山	371	22.0	55	3.8	16	316	25.9	146	20.7	39	44.4	11	107	13.8	225	23.0	16	△ 38.5	5	209	33.1
17 石川	346	7.1	55	△ 3.5	15	291	9.4	127	7.6	22	△ 18.5	5	105	15.4	219	6.8	33	10.0	10	186	6.3
18 福井	246	22.4	45	△ 15.1	10	201	35.8	118	△ 6.3	25	△ 10.7	8	93	△ 5.1	128	70.7	20	△ 20.0	2	108	116.0
19 山梨	252	△ 2.7	70	27.3	7	182	△ 10.8	15	△ 54.5	5	400.0	0	10	△ 68.8	237	4.9	65	20.4	7	172	0.0
20 長野	545	△ 2.3	138	△ 1.4	18	407	△ 2.6	242	2.1	42	16.7	8	200	△ 0.5	303	△ 5.6	96	△ 7.7	10	207	△ 4.6
21 岐阜	698	10.1	168	17.5	14	530	7.9	36	44.0	18	100.0	1	18	12.5	662	8.7	150	11.9	13	512	7.8
22 静岡県	1,504	6.8	398	3.6	38	1,106	8.0	51	△ 37.0	15	△ 28.6	4	36	△ 40.0	1,453	9.5	383	5.5	34	1,070	11.0
23 愛知県	3,145	24.1	927	25.3	87	2,218	23.6	84	27.3	21	△ 25.0	4	63	65.8	3,061	24.0	906	27.2	83	2,155	22.7
24 三重	708	23.6	169	7.6	18	539	29.6	102	△ 19.0	28	△ 9.7	4	74	△ 22.1	606	35.6	141	11.9	14	465	44.9
25 滋賀	525	11.2	118	18.0	16	407	9.4	31	△ 8.8	14	40.0	5	17	△ 29.2	494	12.8	104	15.6	11	390	12.1
26 京都	661	5.8	207	16.3	23	454	1.6	35	△ 31.4	13	0.0	1	22	△ 42.1	626	9.1	194	17.6	22	432	5.6
27 大阪	1,900	△ 4.5	751	2.0	86	1,149	△ 8.4	43	△ 35.8	17	△ 46.9	10	26	△ 25.7	1,857	△ 3.4	734	4.3	76	1,123	△ 7.9
28 兵庫県	1,410	4.6	443	5.5	53	967	4.2	72	△ 26.5	23	△ 34.3	6	49	△ 22.2	1,338	7.0	420	9.1	47	918	6.1
29 奈良	376	29.7	98	40.0	7	278	26.4	8	△ 46.7	4	△ 60.0	0	4	△ 20.0	368	33.8	94	56.7	7	274	27.4
30 和歌山	340	22.7	87	35.9	6	253	18.8	82	△ 2.4	16	0.0	1	66	△ 2.9	258	33.7	71	47.9	5	187	29.0
31 鳥取	134	11.7	36	9.1	1	98	12.6	35	2.9	12	△ 14.3	1	23	15.0	99	15.1	24	26.3	0	75	11.9
32 島根	194	23.6	40	42.9	4	154	19.4	87	24.3	16	33.3	2	71	22.4	107	23.0	24	50.0	2	83	16.9
33 岡山	573	△ 1.4	152	4.1	14	421	△ 3.2	27	△ 12.9	8	14.3	3	19	△ 20.8	546	△ 0.7	144	3.6	11	402	△ 2.2
34 広島	799	21.1	236	16.8	26	563	22.9	106	19.1	35	29.6	8	71	14.5	693	21.4	201	14.9	18	492	24.2
35 山口	443	17.8	141	31.8	16	302	12.3	101	8.6	35	59.1	4	66	△ 7.0	342	20.8	106	24.7	12	236	19.2
36 徳島	250	19.0	52	33.3	6	198	15.8	130	16.1	37	32.1	4	93	10.7	120	22.4	15	36.4	2	105	20.7
37 香川	361	20.3	84	21.7	13	277	19.9	22	100.0	12	200.0	3	10	42.9	339	17.3	72	10.8	10	267	19.2
38 愛媛	402	1.5	86	△ 14.9	11	316	7.1	71	△ 22.0	18	△ 21.7	6	53	△ 22.1	331	8.5	68	△ 12.8	5	263	15.9
39 高知	170	39.3	33	△ 8.3	3	137	59.3	52	44.4	15	△ 6.3	1	37	85.0	118	37.2	18	△ 10.0	2	100	51.5
40 福岡	1,487	55.4	381	24.9	51	1,106	69.6	145	△ 22.0	52	△ 20.0	4	93	△ 23.1	1,342	74.1	329	37.1	47	1,013	90.8
41 佐賀	256	10.8	56	△ 9.7	12	200	18.3	87	13.0	26	18.2	5	61	10.9	169	9.7	30	△ 25.0	7	139	21.9
42 長崎	315	2.6	79	0.0	12	236	3.5	162	4.5	25	△ 10.7	4	137	7.9	153	0.7	54	5.9	8	99	△ 2.0
43 熊本	489	0.2	111	4.7	18	378	△ 1.0	100	△ 9.9	39	56.0	3	61	△ 29.1	389	3.2	72	△ 11.1	15	317	7.1
44 大分	323	6.3	90	3.4	8	233	7.4	71	△ 11.3	23	△ 14.8	4	48	△ 9.4	252	12.5	67	11.7	4	185	12.8
45 宮崎	330	△ 1.5	76	15.2	6	254	△ 5.6	194	△ 1.0	51	30.8	3	143	△ 8.9	136	△ 2.2	25	△ 7.4	3	111	△ 0.9
46 鹿児島	484	0.4	102	△ 4.7	14	382	1.9	270	15.9	82	20.6	14	188	13.9	214	△ 14.1	20	△ 48.7	0	194	△ 7.6
47 沖縄	352	1.4	212	1.9	29	140	0.7	100	△ 11.5	52	15.6	5	48	△ 29.4	252	7.7	160	△ 1.8	24	92	29.6

構造計算適合性判定を要する物件に係る 確認審査日数の全体集計結果(平成25年1月分(※1))について

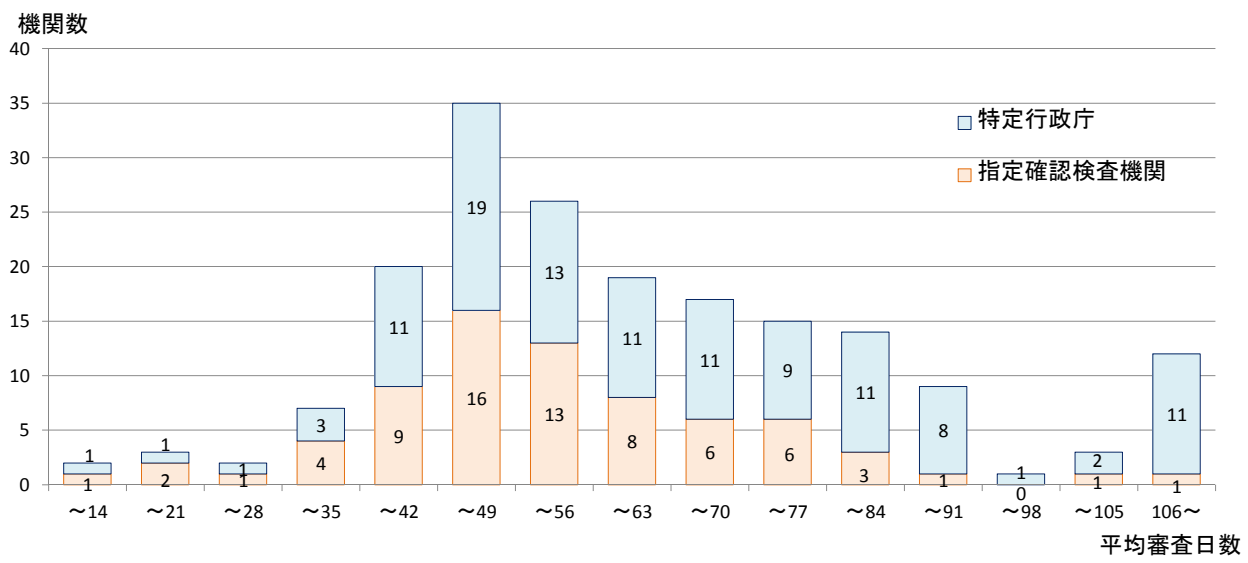
1. 受付～確認済証交付までの平均審査日数(対象物件1169件のうち、179件において法定通知を发出)

機関の種類	確認申請受付～確認済証交付(※2)			(参考数値)事前相談受付～確認済証交付(※3)		
	平均所要期間	申請者側 作業日数	審査側 作業日数	平均所要期間	申請者側 作業日数	審査側 作業日数
指定確認検査機関	31.7	17.2	14.5	54.9	32.5	22.4
特定行政庁(建築主事)	33.1	14.1	19.0	65.6	34.6	31.0
全体	31.8	17.0	14.8	56.7	32.9	23.8

2. 機関毎(※4)の平均審査日数の分布



(参考) 事前相談も含めた機関毎(※5)の平均審査日数の分布



※1:平成22年6月1日以降に確認申請受付を行い、平成25年1月中に確認済証を交付した物件が対象
(事前相談に長期間を要している等、集計結果に影響を及ぼす異常値が報告されている物件は対象外)

※2:法定通知を发出した物件を除く。

※3:法定通知を发出した物件を含む。事前相談の受付日に係る具体の判断は、各機関・行政庁において行っている。

※4:当該月に構造計算適合性判定を要する物件の確認済証を交付した機関は、指定確認検査機関64団体(全127団体)、特定行政庁36団体(全448団体)
(法定通知を发出した物件を除く)

※5:当該月に構造計算適合性判定を要する物件の確認済証を交付した機関は、指定確認検査機関72団体(全127団体)、特定行政庁113団体(全448団体)
(法定通知を发出した物件を含む)

構造計算適合性判定を要する物件に係る確認審査日数の機関別集計結果(平成25年1月分(※1))について

※平成22年6月1日以降に確認申請受付を行い、平成25年1月中に確認済証を交付した物件が対象

○ 当該月に構造計算適合性判定を伴う物件の確認済証を交付した機関は、指定確認検査機関72団体(全127団体)、特定行政庁113団体(全448団体)。

指定権者/ 所在都道府県	指定確認検査機関・特定行政庁名	確認件数	確認件数から 法定通知(※2) を行ったもの を除いた件数	確認申請受付～ 確認済証交付 (法定通知を発生した物件を除く)			法定通知を 行った件数	法定通知を行った場合は、その理由(※3)				(参考) 事前相談受付(※4)～ 確認済証交付 (法定通知を発生した物件を含む)			
				平均審査日数 (※5)	うち申請者側 の作業日数	うち審査者側 の審査日数		a	b	c	その他	平均審査日数 (※5)	うち申請者側 の作業日数	うち審査者側 の審査日数	
国土交通大臣	一般財団法人 日本建築センター	20	20	28.0	6.8	21.2						68.7	33.0	35.7	
	一般財団法人 日本建築設備・昇降機センター	5	5	12.6	1.2	11.4						29.6	13.6	16.0	
	一般財団法人 日本建築総合試験所	4	3	20.0	10.7	9.3	1			1		80.3	52.0	28.3	
	日本ERI株式会社	244	244	37.3	22.4	14.8						56.4	33.5	22.9	
	一般財団法人 住宅金融普及協会	9	9	19.2	5.2	14.0						47.1	25.6	21.6	
	株式会社 東日本住宅評価センター	12	12	23.1	5.6	17.5						44.8	21.1	23.8	
	ハウスプラス確認検査株式会社	10	10	17.3	5.5	11.8						52.4	31.0	21.4	
	株式会社 都市居住評価センター	39	39	24.3	7.5	16.8						44.7	24.2	20.4	
	ビューローベリタスジャパン株式会社	175	172	35.1	22.4	12.6	3			3		55.0	38.2	16.9	
	株式会社 住宅性能評価センター	1	1	9.0	0.0	9.0						15.0	4.0	11.0	
	株式会社 国際確認検査センター	27	27	35.4	23.6	11.9						70.6	50.9	19.7	
	株式会社 ジェイイーサポート	10	10	23.3	7.8	15.5						47.0	25.9	21.1	
	日本建築検査協会株式会社	31	31	19.4	0.0	19.4						53.4	21.1	32.4	
	SBIアーキテクチャ株式会社	2	2	48.5	27.0	21.5				1		68.0	38.5	29.5	
	アウェイ建築評価ネット株式会社	10	10	12.5	0.0	12.5						36.2	11.5	24.7	
	株式会社 確認サービス	30	29	35.1	24.6	10.5	1			1		53.2	39.8	13.4	
	株式会社 グッド・アイズ建築検査機構	16	16	24.5	7.7	16.8						57.8	32.5	25.3	
	SGSジャパン株式会社	8	8	19.0	0.3	18.8						40.8	10.8	30.0	
	富士建築センター株式会社	3	3				3				3	73.3	40.3	33.0	
	株式会社 確認検査機構トラス	3	3	28.0	18.0	10.0						66.0	46.0	20.0	
	株式会社 東京建築検査機構	2	2	16.5	4.0	12.5						53.0	33.5	19.5	
	株式会社 神奈川県建築確認検査機関	5	4	24.5	9.0	15.5	1	1				43.2	19.8	23.4	
	株式会社 ビルディングナビゲーション確認評価機構	1	1	14.0	0.0	14.0						38.0	20.0	18.0	
	ユーティアイ確認検査株式会社	8	8	28.4	17.9	10.5						54.6	40.4	14.3	
イーハウス建築センター株式会社	1	1	10.0	2.0	8.0						10.0	2.0	8.0		
一般社団法人 日本住宅性能評価機構	1	1	16.0	6.0	10.0						16.0	6.0	10.0		
株式会社 EMI確認検査機構	4	4	19.3	8.8	10.5						61.3	27.0	34.3		
日本確認センター株式会社	11	11	32.6	11.2	21.5						41.7	13.5	28.2		
株式会社 J建築検査センター	14	14	19.5	12.6	6.9						53.6	28.1	25.4		
日本建物評価機構株式会社	10	10	21.9	14.4	7.5						47.4	26.1	21.3		
一般財団法人 さいたま住宅検査センター	16	14	19.1	8.6	10.4	2	1			1	65.9	41.8	24.1		
株式会社 高良GUT	1	1	15.0	0.0	15.0						44.0	27.0	17.0		
中部地方整備局	株式会社 CI東海	7	7				7	7				45.9	15.7	30.1	
	株式会社 ぎふ建築住宅センター	2	2				2	2				81.0	33.0	48.0	
近畿地方整備局	株式会社 ジェイネット	5	3	28.0	10.3	17.7	2			1		88.0	34.0	54.0	
	株式会社 近畿建築確認検査機構	13	13	33.9	14.9	19.0						59.5	26.3	33.2	
	株式会社 阪神サポート	2	2	24.5	10.5	14.0						40.0	23.5	16.5	
	株式会社 近畿確認検査センター	1	1				1			1		119.0	76.0	43.0	
	株式会社 日本確認検査センター	19	19	28.4	16.9	11.5						50.6	31.3	19.3	
	建築検査機構株式会社	12	12	36.8	19.1	17.8						72.2	40.0	32.2	
	株式会社 I-PEC	6	6	30.5	9.3	21.2						66.2	32.3	33.8	
	アール・イー・ジャパン株式会社	4	4	38.8	32.0	6.8						74.3	51.3	23.0	
	株式会社 総合確認検査機構	6	6	49.7	16.2	33.5						71.3	25.8	45.5	
	ハウスプラス中国住宅保証株式会社	15	14	22.3	6.6	15.7	1	1				71.5	40.7	30.8	
九州地方整備局	九州住宅保証株式会社	4	4	22.5	10.3	12.3						63.5	29.3	34.3	
	北海道	3	1	41.0	22.0	19.0	2	2				72.3	32.7	39.7	
北海道	小樽市	1	1				1	1				115.0	72.0	43.0	
	旭川市	1	1				1	1				51.0	31.0	20.0	
	室蘭市	1	1				1				1	41.0	13.0	28.0	
	苫小牧市	1	1				1	1				64.0	22.0	42.0	
	株式会社 札幌工業検査	2	2	38.0	35.0	3.0						56.5	50.5	6.0	
	青森県	3	3				3	2	1			72.3	42.0	30.3	
岩手県	青森市	3	3				3	3				49.7	26.0	23.7	
	岩手県	7	7				7	7				71.9	27.0	44.9	
宮城県	宮城県	5	5	63.8	34.0	29.8						63.8	34.0	29.8	
	仙台市	1	1	43.0	28.0	15.0						43.0	28.0	15.0	
	石巻市	2	2				2	2				47.5	21.5	26.0	
	塩竈市	2	2	35.0	35.0	0.0						35.0	35.0	0.0	
	一般財団法人 宮城県建築住宅センター	6	6	17.3	8.7	8.7						45.3	26.0	19.3	
	株式会社 仙台都市整備センター	2	2	16.5	0.0	16.5						79.0	51.5	27.5	
	株式会社 東北建築センター	1	1	7.0	0.0	7.0						41.0	28.0	13.0	
秋田県	秋田市	1	1				1	1				78.0	41.0	37.0	
	株式会社 秋田建築確認検査機関	3	3				3	3				48.3	22.7	25.7	
山形県	山形県	2	2				2	2				49.0	29.0	20.0	
福島県	福島県	1	1	59.0	16.0	43.0						59.0	16.0	43.0	
	いわき市	1	1	38.0	13.0	25.0						38.0	13.0	25.0	
	一般財団法人 ふくしま建築住宅センター	10	7	36.9	21.4	15.4	3	2		1		43.1	27.3	15.8	
茨城県	茨城県	4	4				4	4				73.8	35.8	38.0	
	日立市	2	2	18.0	12.5	5.5						48.0	26.5	21.5	
	茨城県 茨城県建築センター	1	1				1	1				84.0	31.0	53.0	
栃木県	栃木県	7	7	44.3	28.6	15.7						44.3	28.6	15.7	
	栃木県	1	1	24.0	9.0	15.0						35.0	11.0	24.0	
	大田原市	1	1	54.0	13.0	41.0						58.0	15.0	43.0	
群馬県	前橋市	2	2				2	2				49.5	26.5	23.0	
	高崎市	1	1				1	1				44.0	25.0	19.0	
	桐生市	1	1				1	1				62.0	37.0	25.0	
埼玉県	埼玉県	3	3				3	3				82.0	32.7	49.3	
	新産市	1	1				1	1				89.0	48.0	41.0	
千葉県	千葉県	1	1				1	1				61.0	17.0	44.0	
	千葉市	2	2				2	1	1			78.5	50.5	28.0	
	佐倉市	1	1				1	1				79.0	49.0	30.0	
東京都	東京都	2	2				2	2				121.0	52.0	69.0	
	港区	1	1	16.0	0.0	16.0						66.0	47.0	19.0	
	台東区	1	1				1			1		56.0	30.0	26.0	
	江東区	1	1				1	1				52.0	26.0	26.0	
	品川区	1	1	41.0	33.0	8.0						55.0	45.0	10.0	
	江戸川区	1	1				1	1				117.0	111.0	6.0	
	立川市	1	1				1				1	37.0	28.0	9.0	
	町田市	1	1				1	1				59.0	14.0	45.0	
	公益財団法人 東京都防災・建築まちづくりセンター	8	6	17.0	0.0	17.0	2				2	48.0	26.1	21.9	
	神奈川県	1	1				1	1				50.0	17.0	33.0	
	横浜市	2	2				2	2				54.5	20.5	34.0	
神奈川県	相模原市	1	1				1	1				65.0	37.0	28.0	
	横浜市中区	1	1				1	1				89.0	68.0	21.0	
	小田原市	1	1	16.0	4.0	12.0						50.0	25.0	25.0	
	厚木市	1	1				1	1				37.0	13.0	24.0	
	株式会社 湘南建築センター	6	6	16.5	6.8	9.7						34.0	17.7	16.3	
	新潟県	新潟県	1	1				1	1				36.0	16.0	20.0
	新潟市	3	3				3	3				68.7	27.0	41.7	
富山県	富山県	4	3	42.3	12.3	30.0	1	1				39.5	13.0	26.5	
	富山市	6	6				6	6				60.7	39.2	21.5	
	高岡市	2	2	45.0	18.5	26.5						45.0	18.5	26.5	

指定権者／ 所在都道府県	指定確認検査機関・特定行政庁名	確認件数	確認件数から 法定通知(※ 2)を行ったもの を除いた件 数	確認申請受付～ 確認済証交付 (法定通知を発生した物件を除く)			法定通知を 行った件数	法定通知を行った場合は、その理由(※3)				(参考) 事前相談受付(※4)～ 確認済証交付 (法定通知を発生した物件を含む)		
				平均審査日数 (※5)	うち申請者側 の作業日数	うち審査者側 の審査日数		a	b	c	その他	平均審査日数 (※5)	うち申請者側 の作業日数	うち審査者側 の審査日数
長野県	長野県	1					1					72.0	54.0	18.0
長野県	長野市	1					1	1				43.0	35.0	8.0
長野県	一般財団法人 長野県建築住宅センター	2	1	31.0	3.0	28.0	1	1				42.0	19.0	23.0
岐阜県	岐阜市	1					1		1			342.0	263.0	79.0
岐阜県	有限会社 みの建築確認検査センター	1					1	1				59.0	10.0	49.0
静岡県	静岡市	1					1	1				58.0	28.0	30.0
静岡県	浜松市	2					2	2				83.5	43.0	40.5
静岡県	一般財団法人 静岡県建築住宅まちづくりセンター	18	18	29.4	22.2	7.2						51.4	39.6	11.8
愛知県	愛知県	1	1	29.0	6.0	23.0						42.0	18.0	24.0
愛知県	財団法人 愛知県建築住宅センター	3	3	31.3	9.3	22.0						31.3	9.3	22.0
愛知県	株式会社 愛知建築センター	4	4	44.0	20.0	24.0						52.8	24.3	28.5
三重県	三重県	1					1	1				97.0	49.0	48.0
三重県	津市	1					1	1				86.0	31.0	55.0
三重県	松阪市	1					1	1				113.0	58.0	55.0
三重県	鈴鹿市	1					1	1				62.0	53.0	9.0
滋賀県	彦根市	1					1	1				86.0	51.0	35.0
滋賀県	近江八幡市	1					1	1				53.0	20.0	33.0
京都府	京都市	3					3	3				70.7	41.3	29.3
京都府	株式会社 京都確認検査機構	4	4	34.0	14.5	19.5						42.5	20.0	22.5
大阪府	門真市	1					1	1				70.0	35.0	35.0
大阪府	一般財団法人 大阪建築防災センター	14	14	26.3	14.8	11.5						54.8	38.7	16.1
兵庫県	兵庫県	1					1	1				59.0	16.0	43.0
兵庫県	神戸市	2	2	20.0	4.0	16.0						48.0	20.0	28.0
兵庫県	姫路市	1					1	1				133.0	94.0	39.0
兵庫県	明石市	1	1	8.0	3.0	5.0						22.0	10.0	12.0
兵庫県	伊丹市	1	1	53.0	0.0	53.0						159.0	48.0	111.0
兵庫県	加古川市	1					1			1		75.0	32.0	43.0
兵庫県	高砂市	1					1	1				38.0	11.0	27.0
兵庫県	株式会社 兵庫確認検査機構	8	8	26.1	16.6	9.5						46.5	31.4	15.1
奈良県	財団法人 なら建築住宅センター	2					2	2				100.0	85.5	14.5
和歌山県	和歌山県	1	1	44.0	31.0	13.0						59.0	36.0	23.0
鳥根県	松江市	2					2		2			69.0	51.5	17.5
岡山県	岡山市	2					2		2			70.0	33.0	37.0
岡山県	岡山県建築住宅センター株式会社	3	3	23.3	4.0	19.3						62.3	21.7	40.7
広島県	広島市	3					3	3				49.3	13.3	36.0
広島県	呉市	1					1	1				46.0	25.0	21.0
広島県	三原市	1					1	1				75.0	36.0	39.0
広島県	東広島市	1					1	1				116.0	108.0	8.0
山口県	山口県	1					1	1				85.0	46.0	39.0
山口県	宇部市	1					1	1				40.0	11.0	29.0
山口県	萩市	1					1	1				47.0	16.0	31.0
山口県	周南市	1					1	1				43.0	21.0	22.0
徳島県	徳島県	2	1	38.0	11.0	27.0	1	1				78.5	23.0	55.5
徳島県	徳島市	1	1	18.0	6.0	12.0						46.0	21.0	25.0
香川県	香川県	3	1	16.0	1.0	15.0	2	2				100.3	55.3	45.0
香川県	高松市	1	1	12.0	1.0	11.0						64.0	36.0	28.0
愛媛県	愛媛県	1					1		1			87.0	22.0	65.0
愛媛県	松山市	4	4	13.0	3.8	9.3						82.8	52.5	30.3
愛媛県	株式会社 愛媛建築住宅センター	3	3	38.0	29.3	8.7						55.3	37.3	18.0
高知県	高知県	3	2	47.0	24.5	22.5	1	1				56.0	27.0	29.0
高知県	高知市	2	1	42.0	22.0	20.0	1	1				78.0	30.0	48.0
高知県	北九州市	1					1	1				47.0	14.0	33.0
福岡県	福岡県	2	1	24.0	12.0	12.0	1		1			90.0	38.5	51.5
福岡県	大牟田市	1					1	1				106.0	71.0	35.0
福岡県	久留米市	1					1	1				81.0	48.0	33.0
佐賀県	佐賀県	2	1	26.0	6.0	20.0			1			53.5	36.5	17.0
長崎県	長崎県	3					3	2		1		45.0	32.3	12.7
長崎県	佐世保市	1					1	1				70.0	37.0	33.0
長崎県	天草市	1					1	1				88.0	55.0	33.0
熊本県	株式会社 熊本建築確認検査機関	2	2	38.5	13.0	25.5						38.5	13.0	25.5
熊本県	株式会社 ACS熊本	10	10	47.2	33.5	13.7						47.2	33.5	13.7
大分県	大分県	1	1	46.0	20.0	26.0						46.0	20.0	26.0
大分県	大分市	2					2	2				45.0	24.0	21.0
大分県	別府市	1					1	1				106.0	50.0	56.0
大分県	佐伯市	1	1	26.0	12.0	14.0						103.0	64.0	39.0
大分県	財団法人 大分県建築住宅センター	3					3			3		35.7	16.7	19.0
宮崎県	宮崎県	2	2	9.5	0.5	9.0						38.5	14.0	24.5
宮崎県	宮崎市	1					1	1				35.0	23.0	12.0
鹿児島県	鹿児島県	1					1	1				64.0	16.5	47.5
鹿児島県	鹿児島市	10	5	29.4	8.6	20.8	5	2	3			40.8	13.9	27.0
沖縄県	沖縄県	1	1	13.0	8.0	5.0						13.0	8.0	5.0
沖縄県	浦添市	1	1	32.0	15.0	17.0						48.0	19.0	29.0
沖縄県	うるま市	6					6			6		72.8	52.0	20.8
沖縄県	沖縄建築確認検査センター株式会社	15	15	58.0	30.8	27.2						58.0	30.8	27.2
	指定確認検査機関	975	935	31.7	17.2	14.5	40	21	5	11		54.9	32.5	22.4
	特定行政庁	194	55	33.1	14.1	19.0	139	114	18	4	3	65.6	34.6	31.0
	総計	1,169	990	31.8	17.0	14.8	179	135	23	7	14	56.7	32.9	23.8

※1：平成22年6月1日以降に確認申請受付を行い、平成25年1月中に確認済証を交付した物件が対象
(当該集計は、事前相談に長期間を要している等、集計結果に影響を及ぼすような異常値が報告されている物件を対象外としている。)

※2：法定通知とは「建築基準関係規定に適合するかどうかを決定できない旨の通知」のことをいう。

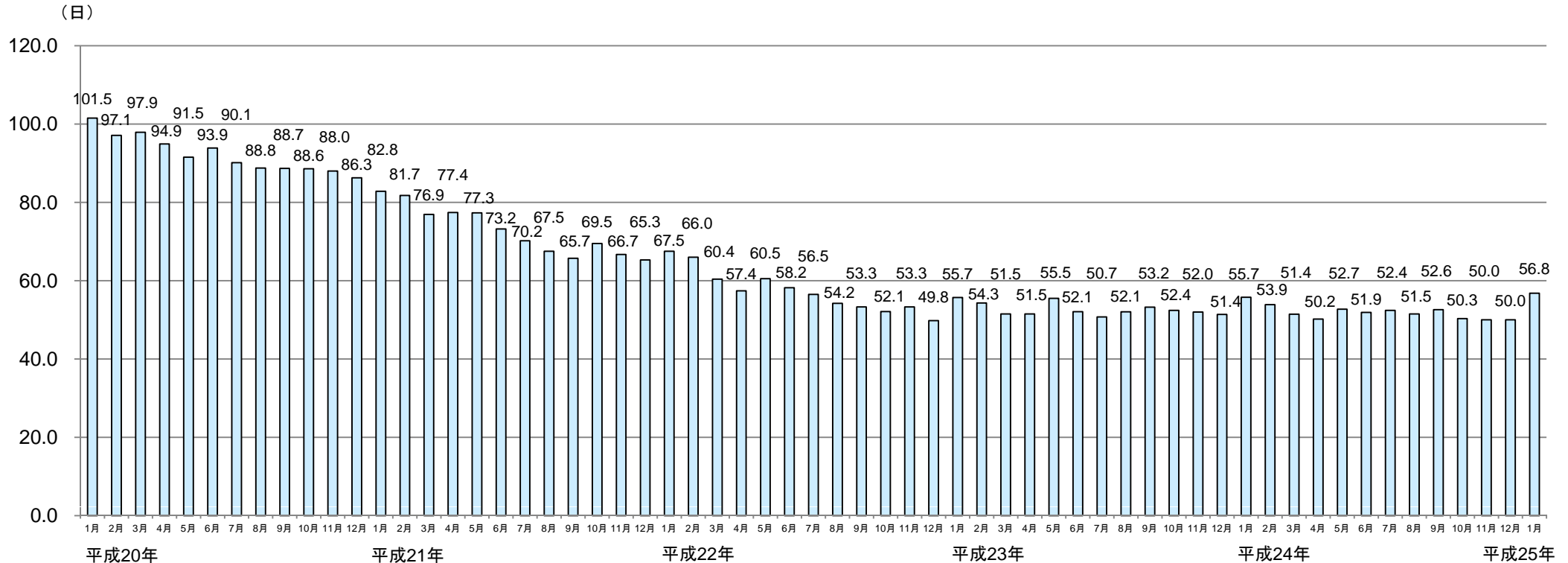
※3：法定通知を行った理由の分類は以下の通り
a) 法定期間内に建築基準関係規定に適合するかどうかを決定できないため
b) 補正等の書面の交付の内容について、定められた期限までに申請者等が補正等の提出を行わないため
c) 補正等の書面の交付の内容について、申請者等が補正等の提出を行ったが、その内容が不十分であるため

※4：事前相談期間には、申請者から連絡のあった当初ではなく、概ね申請書類一式が揃ったものについて行っている(いわゆる仮受付、事前預かりなど)段階から算入している。

※5：平均審査日数は審査側(過剰審査を含む)の審査期間と申請者側の作業期間を合わせたものをいう。
なお、申請者側の作業日数と審査者側の審査日数の内訳に係る具体の判断は、各機関・行政庁において行っている。

構造計算適合性判定を要する物件に係る平均の確認審査日数について (平成20年1月～平成25年1月)

別添4



- (注) ○ 確認審査日数については、
- ・平成22年8月までの確認審査日数については各月初めの5営業日に確認済証を交付した適判対象物件を対象に分析。
 - ・平成22年9月からは「建築確認手続き等の運用改善」の施行日（平成22年6月1日）以降に確認申請受付を行い、当該月中に確認済証を交付した全ての適判対象物件を対象に分析。
 - ・事前相談受付※から確認済証交付までに要する日数（申請者側の作業日数と審査側の作業日数を含む）。
- ※事前相談の受付日の具体の判断は、各機関・行政庁において行っている。
- 平成23年3~6月分に関しては、岩手県の一部の地区について東日本大震災の影響により建築確認実績の把握が困難な状況であるため、確認が可能な範囲で集計を行っている。