

平成25年1月の建設工事受注動態統計調査(大手50社調査)結果

民間工事は、不動産業、卸売業、小売業、鉱業、採石業、砂利採取業、建設業等が増加したが、金融業、保険業、サービス業、電気・ガス・熱供給・水道業等が減少したため、対前年同月比1.1%減少し、3ヶ月ぶりに減少した。
総計は、前年同月比3.7%減少し、2ヶ月ぶりに減少した。

1. 受注総額

- ① 1月の受注総額は7,176億円。
- ② 対前年同月比は、3.7%減であり、2ヶ月ぶりの減少。
- ③ 国内は、公共工事、民間工事ともに減少した。国内計は6,968億円（対前年同月比1.2%減、3ヶ月ぶりの減少）。

2. 民間

- ① 1月の民間工事は4,934億円（対前年同月比1.1%減、3ヶ月ぶりの減少）
 - ・ 製造業（同2.0%減）、非製造業（同0.9%減）
 - ・ 発注者別では、不動産業、卸売業、小売業、鉱業、採石業、砂利採取業、建設業等が増加し、金融業、保険業、サービス業、電気・ガス・熱供給・水道業等が減少した。
 - ・ 工事種類別では、建築が増加し、土木が減少した。事務所・庁舎、店舗、倉庫・流通施設等が増加し、医療・福祉施設、工場・発電所、治山・治水等が減少した。

3. 公共

- ① 1月の公共工事は1,711億円（対前年同月比0.9%減、2ヶ月ぶりの減少）
- ② 国の機関が減少し、地方の機関が増加した。
 - ・ 国の機関（同23.1%減、2ヶ月ぶりの減少）、地方の機関（同81.2%増、2ヶ月ぶりの増加）
 - ・ 発注者別では、国の機関は、独立行政法人が増加し、国、政府関連企業等が減少した。地方の機関は、都道府県が減少し、それ以外が増加した。
 - ・ 工事種類別では、建築が増加し、土木が減少した。医療・福祉施設、娯楽施設、住宅等が増加し、事務所・庁舎、道路、倉庫・流通施設等が減少した。

4. 海外

- ① 1月の海外工事は208億円（対前年同月比47.8%減、3ヶ月連続の減少）

※1 平成20年4月より日本標準産業分類が改訂されたため、民間の発注者分類の名称を変更しました。
・ 鉱業、建設業 → 鉱業、採石業、砂利採取業、建設業 ・ 運輸業 → 運輸業、郵便業
・ 卸売・小売業 → 卸売業、小売業 ・ 金融・保険業 → 金融業、保険業

※2 海外工事の受注額には、現地法人分は含まない。

※3 施工都道府県別受注高を、平成22年12月分からP.3に追加しました。
(施工ブロック別受注高、施工都道府県別受注高は、国内計からその他(駐留軍・外国公館と小口工事)を除いたものです。)

建設工事受注動態統計調査（大手50社調査） 時系列表

（上段：実額 百万円 下段：前年同期比 %）

年 度	平成 21 年度 平成 22 年度 平成 23 年度	総 計	国内 計	民 間 等			公 共 機 関			そ の 他	海 外	建 築	土 木	施 工 高	未 消 化 工 事 高	手 持 ち 工 事 数
				小 計	製 造 業	非 製 造 業	小 計	国 の 機 関	地 方 の 機 関							
		10,616,196 ▲ 14.2	10,051,231 ▲ 13.6	7,167,601 ▲ 15.3	1,192,150 ▲ 38.1	5,975,451 ▲ 8.5	2,308,238 ▲ 11.1	1,533,553 ▲ 15.5	774,685 ▲ 1.1	575,392 ▲ 0.9	564,966 ▲ 23.5	7,264,382 ▲ 13.8	3,351,814 ▲ 15.2	12,137,493 ▲ 12.7	11,378,797 ▲ 6.1	
		10,068,475 ▲ 5.2	9,554,775 ▲ 4.9	6,980,213 ▲ 2.6	1,213,889 1.8	5,766,324 ▲ 3.5	2,028,050 ▲ 12.1	1,246,512 ▲ 18.7	781,538 0.9	546,512 ▲ 5.0	513,701 ▲ 9.1	7,119,461 ▲ 2.0	2,949,014 ▲ 12.0	10,398,524 ▲ 14.3	11,404,739 0.2	
		10,782,855 7.1	10,195,884 6.7	7,236,702 7.2	1,568,267 29.2	5,668,436 ▲ 1.7	2,488,377 22.7	1,403,924 12.6	1,084,452 38.8	470,805 ▲ 13.9	586,971 14.3	7,361,676 3.4	3,421,179 16.0	10,786,925 3.7	11,780,272 3.3	
四 半 期	23 年10-12月	2,574,117 13.1	2,385,181 11.3	1,661,542 9.7	401,028 68.3	1,260,514 ▲ 1.2	597,415 19.6	286,573 ▲ 7.0	310,843 62.5	126,224 ▲ 2.4	188,935 43.3	1,753,916 12.9	820,201 13.6	2,610,520 2.3	11,207,798 4.1	
	24 年 1- 3 月	3,604,563 3.6	3,418,711 3.2	2,359,340 ▲ 3.6	400,929 1.7	1,958,412 ▲ 4.7	931,678 28.7	677,183 39.3	254,495 7.0	127,693 ▲ 9.1	185,852 11.4	2,491,242 ▲ 1.4	1,113,322 17.0	3,142,853 9.8	11,780,272 3.3	
	4- 6	2,128,178 6.1	2,069,354 10.9	1,511,128 6.6	347,607 8.4	1,163,521 6.1	447,263 29.7	224,107 8.8	223,155 60.6	110,964 7.2	58,824 ▲ 57.9	1,474,676 7.2	653,501 3.7	2,388,577 ▲ 0.9	11,540,786 3.7	
	7- 9	2,761,499 6.3	2,633,667 4.3	1,814,480 0.9	361,488 ▲ 18.9	1,452,991 7.4	686,561 11.7	428,363 82.9	258,198 ▲ 32.1	132,626 16.9	127,832 76.2	1,895,930 8.9	865,569 0.9	2,763,921 5.3	11,553,795 3.3	
	10-12	2,505,742 ▲ 2.7	2,385,092 ▲ 0.0	1,712,924 3.1	374,496 ▲ 6.6	1,338,429 6.2	553,827 ▲ 7.3	334,671 16.8	219,156 ▲ 29.5	118,341 ▲ 6.2	120,650 ▲ 36.1	1,800,678 2.7	705,064 ▲ 14.0	2,812,400 7.7	11,314,635 1.0	
次 月	24 年 1 月	744,863 24.6	705,011 23.8	499,032 22.6	93,251 37.8	405,781 19.6	172,699 39.0	136,012 74.0	36,687 ▲ 20.3	33,279 ▲ 13.7	39,852 40.8	524,088 22.0	220,774 31.2	700,130 1.2	11,274,270 5.4	12.9
	2	857,572 ▲ 1.8	823,266 ▲ 0.9	538,666 ▲ 7.1	105,624 ▲ 13.7	433,041 ▲ 5.3	244,165 18.6	174,546 15.8	69,620 26.1	40,436 ▲ 9.7	34,305 ▲ 19.0	569,531 ▲ 4.8	288,041 4.9	903,432 6.1	11,260,257 5.0	12.8
	3	2,002,128 ▲ 0.3	1,890,434 ▲ 1.1	1,321,643 ▲ 9.6	202,054 ▲ 1.1	1,119,589 ▲ 11.0	514,813 30.7	366,625 42.5	148,188 8.5	53,978 ▲ 5.4	111,694 16.2	1,397,623 ▲ 6.8	604,506 18.8	1,539,291 16.7	11,780,272 3.3	13.1
	4	644,283 16.2	624,873 22.1	472,057 22.6	108,253 16.5	363,804 24.6	110,980 22.1	78,099 43.6	32,880 ▲ 9.9	41,837 16.3	19,410 ▲ 54.4	457,653 21.8	186,630 4.4	634,223 ▲ 12.4	11,771,032 5.3	13.2
	5	617,627 ▲ 0.9	593,077 7.4	428,436 3.7	96,009 ▲ 6.6	332,426 7.1	130,948 22.6	49,280 ▲ 33.8	81,669 152.1	33,693 5.6	24,551 ▲ 65.5	417,142 3.2	200,486 ▲ 8.5	770,935 14.2	11,627,055 4.5	12.9
	6	866,267 4.6	851,404 6.1	610,635 ▲ 1.4	143,344 14.6	467,291 ▲ 5.5	205,335 39.6	96,729 25.5	108,606 55.1	35,434 ▲ 0.5	14,863 ▲ 42.5	599,881 0.7	266,386 14.7	983,419 ▲ 2.7	11,540,786 3.7	12.9
	7	748,812 8.0	739,481 11.0	515,556 ▲ 0.4	104,341 ▲ 19.9	411,215 6.2	180,921 60.9	112,369 71.4	68,552 46.2	43,004 18.6	9,331 ▲ 65.8	516,272 2.2	232,540 23.6	660,246 0.6	11,635,884 4.2	13.0
	8	824,699 8.7	801,920 11.6	537,270 2.4	103,049 ▲ 30.5	434,222 15.4	224,617 40.3	140,417 137.1	84,199 ▲ 16.5	40,033 18.3	22,779 ▲ 42.9	542,396 2.3	282,303 23.5	929,451 20.2	11,523,969 3.4	12.7
	9	1,187,988 3.6	1,092,266 ▲ 4.3	761,653 0.7	154,098 ▲ 7.7	607,555 3.1	281,024 ▲ 17.8	175,577 60.3	105,447 ▲ 54.6	49,589 14.5	95,722 1658.7	837,263 18.6	350,725 ▲ 20.4	1,174,224 ▲ 1.7	11,553,795 3.3	12.7
	10	628,261 ▲ 13.8	602,993 ▲ 14.7	433,671 ▲ 2.0	111,252 3.1	322,419 ▲ 3.6	132,935 ▲ 39.7	94,802 22.3	38,133 ▲ 73.3	36,387 ▲ 17.3	25,269 13.6	434,109 ▲ 1.9	194,152 ▲ 32.2	738,312 7.5	11,451,340 1.0	12.5
	11	795,141 ▲ 2.1	755,933 4.7	561,236 7.9	114,328 ▲ 3.0	446,907 11.1	155,510 ▲ 2.0	75,829 ▲ 25.4	79,681 39.7	39,187 ▲ 9.1	39,209 ▲ 56.6	577,944 ▲ 0.5	217,197 ▲ 6.1	895,151 9.1	11,365,200 0.3	12.4
	12	1,082,339 4.8	1,026,167 7.3	718,018 2.7	148,915 ▲ 15.0	569,102 8.7	265,382 21.5	164,040 52.7	101,342 ▲ 8.6	42,767 9.3	56,172 ▲ 26.4	788,624 8.0	293,715 ▲ 2.9	1,178,937 6.9	11,314,635 1.0	12.2
25 年 1 月	717,554 ▲ 3.7	696,765 ▲ 1.2	493,389 ▲ 1.1	91,375 ▲ 2.0	402,014 ▲ 0.9	171,108 ▲ 0.9	104,613 ▲ 23.1	66,494 81.2	32,269 ▲ 3.0	20,789 ▲ 47.8	497,376 ▲ 5.1	220,178 ▲ 0.3	—	—	—	—
累 計	H24.4 ~ 25.1	8,112,973 2.4	7,784,878 4.0	5,531,920 2.9	1,174,966 ▲ 6.8	4,356,954 5.9	1,858,758 7.5	1,091,755 26.5	767,004 ▲ 11.5	394,199 4.7	328,095 ▲ 25.6	5,668,661 5.1	2,444,313 ▲ 3.3	—	—	—

建設工事受注動態統計調査（大手50社調査） 結果表

1. 受注高（平成 25年 1月分）

（単位：百万円，％）

発注者別	工事種類別	建										土				木				合計	前年同月比		
		事務所 庁舎	宿泊 施設	店舗	工場 発電所	倉庫 通施設	住宅	教育 研究 文化施設	医療 福祉施設	娯楽 施設	その他	計	治山 治水	鉄道	上水道 下水道	土地造成	港湾 空港	道路	電線路			その他	計
民間等	製造業	9,453	629	1,179	48,816	2,485	1,078	10,631	35	824	4,680	79,810	30	78	198	400	804	1	1	10,053	11,565	91,375	▲ 2.0
	農林漁業	0	0	0	3	57	0	0	1,037	0	56	1,153	0	0	0	0	7	0	0	15	22	1,175	707.4
	鉱業、採石業、砂利採取業、建設業	320	4	99	423	6,620	2,678	115	317	105	277	10,958	15	13	0	199	0	13	207	450	896	11,854	149.7
	電気・ガス・熱供給・水道業	3,448	1	125	3,951	0	27	34	0	16	391	7,993	431	0	798	138	▲ 159	2	1,540	12,361	15,111	23,104	▲ 33.3
	運輸業、郵便業	1,666	236	5,181	544	6,872	88	8	2	1	4,985	19,583	0	14,737	39	11	51	44	319	1,000	16,201	35,784	21.4
	情報通信業	9,563	5	360	66	3	▲ 44	5	0	1	7,220	17,181	0	0	0	0	0	0	9,926	437	10,364	27,544	9.1
	卸売業、小売業	4,047	1	22,584	2,362	1,062	2,086	2	252	2	379	32,778	0	975	0	1,633	3	51	0	2,892	5,554	38,332	94.2
	金融業、保険業	15,337	697	487	2	286	51	210	1	1	1,070	18,143	0	0	0	0	40	1	0	9	50	18,193	▲ 71.8
	不動産業	70,389	547	10,049	381	1,266	68,620	55	1,021	853	2,235	155,415	0	15	0	2,733	3	111	0	1,119	3,981	159,397	41.6
	サービス業	11,644	2,166	1,795	2,922	321	1,969	12,282	32,996	2,243	6,123	74,462	0	4	1	1,703	91	374	214	4,554	6,940	81,402	▲ 26.0
その他	741	27	1,069	115	25	1,487	73	87	73	882	4,578	0	91	0	▲ 18	7	19	123	428	650	5,228	10.6	
小計	117,154	3,684	41,749	10,769	16,513	76,962	12,785	35,715	3,295	23,618	342,244	445	15,835	838	6,399	43	615	12,329	23,265	59,769	402,014	▲ 0.9	
計	126,607	4,313	42,928	59,585	18,998	78,040	23,416	35,750	4,119	28,298	422,055	476	15,913	1,036	6,799	847	617	12,330	33,318	71,334	493,389	▲ 1.1	
公共機関	国	1,366	0	0	0	0	720	187	36	0	2,971	5,280	3,869	0	0	822	5,513	40,555	555	7,150	58,463	63,743	▲ 17.5
	独立行政法人	9	0	0	646	0	3,761	331	4,301	37	40	9,124	0	937	0	1,751	0	960	11	1,402	5,061	14,185	11.9
	政府関連企業等	431	270	21	0	2	36	3,400	5,383	257	3,915	13,715	0	0	1,905	4	534	10,490	11	26	12,969	26,684	▲ 42.1
	小計	1,806	270	21	646	2	4,517	3,918	9,720	294	6,926	28,119	3,869	937	1,905	2,577	6,047	52,004	576	8,578	76,494	104,613	▲ 23.1
	都道府県	41	0	0	0	0	0	918	63	59	245	1,326	607	2	113	5	3,177	1,343	159	3,729	9,133	10,459	▲ 10.9
	市区町村	1,693	13	4	0	0	23	3,261	1,674	7,098	539	14,306	0	0	2,499	6	46	1,747	66	6,743	11,108	25,414	172.1
	地方公営企業	0	0	0	0	0	0	32	3,422	0	672	4,126	0	290	8,232	0	56	4	0	5	8,587	12,713	1.2
	その他	568	0	0	5	0	0	24	8,455	0	6,225	15,277	0	0	46	1,536	455	542	0	52	2,631	17,908	488.8
	小計	2,302	13	4	5	0	23	4,235	13,614	7,157	7,681	35,035	607	292	10,890	1,548	3,734	3,636	225	10,529	31,460	66,494	81.2
	計	4,108	283	25	651	2	4,540	8,153	23,334	7,451	14,607	63,154	4,476	1,229	12,795	4,125	9,780	55,641	801	19,107	107,954	171,108	▲ 0.9
駐留軍・外国公館	0	0	0	0	0	▲ 2	0	0	0	5	3	0	0	0	0	0	0	0	0	0	0	3	▲ 97.6
小口工事											6,129										26,137	32,266	▲ 2.6
国内	国	130,716	4,596	42,952	60,236	19,000	82,578	31,569	59,083	11,570	42,911	491,341	4,951	17,142	13,831	10,924	10,628	56,257	13,131	52,425	205,425	696,765	▲ 1.2
	前年同月比	4.9	▲ 40.7	111.8	▲ 17.4	▲ 9.2	4.7	▲ 18.5	▲ 27.3	177.6	46.1	1.1	▲ 74.5	14.7	▲ 16.2	87.7	43.2	▲ 19.8	▲ 17.2	22.4	▲ 6.2	▲ 1.2	-
	海外	263	14	2	4,138	864	707	46	0	0	0	6,035	▲ 12	8,342	1,473	1,186	1,054	2,075	182	453	14,754	20,789	▲ 47.8
前年同月比	▲ 99.2	▲ 26.3	▲ 89.4	5.3	2368.6	▲ 66.2	▲ 94.2	-	▲ 88.5	▲ 99.3	▲ 84.2	-	3199.3	-	-	▲ 46.7	-	-	431513.2	771.0	▲ 47.8	-	
総計	130,979	4,610	42,954	64,375	19,864	83,286	31,615	59,083	11,571	42,911	497,376	4,939	25,484	15,304	12,110	11,682	58,332	13,313	52,878	220,178	717,554	▲ 3.7	
前年同月比	▲ 16.0	▲ 40.7	111.6	▲ 16.3	▲ 5.2	2.8	▲ 20.0	▲ 27.3	177.5	45.9	▲ 5.1	▲ 74.5	67.6	▲ 7.1	118.7	24.3	▲ 16.6	▲ 16.0	23.4	▲ 0.3	▲ 3.7	-	

2. 施工高及び未消化工事高（平成 24年 12月分）

	合計	建築	土木	前年同月比
施工高（月間）	1,178,937	821,718	357,219	6.9
未消化工事高（月末）	11,314,635	7,826,585	3,488,050	1.0
手持工事月数	12.2	12.0	12.9	-

3. 大規模工事（受注高10億円以上の国内工事）（平成 25年 1月分）

	合計		建築		土木	
	件数	受注高	件数	受注高	件数	受注高
合計	128	345,702	95	277,962	33	67,741
民間等	86	248,619	81	235,306	5	13,313
公共機関	42	97,083	14	42,655	28	54,428

大規模工事 比率 49.6 %

前年同月比 ▲ 11.1 %

4. ブロック別受注高（平成 24年 12月分）

	北海道	東北	関東	北陸	中部	近畿	中国	四国	九州・沖縄
受注高	22,182	92,380	484,896	33,101	68,952	170,623	40,279	11,958	59,028
前年同月比	24.0	▲ 15.2	12.7	22.1	19.6	12.3	16.9	▲ 64.5	6.5

5. 施工都道府県別受注高（平成24年12月分）

都道府県名	受注額	都道府県名	受注額	都道府県名	受注額	都道府県名	受注額	都道府県名	受注額	都道府県名	受注額
北海道	22,182	栃木	3,985	石川	1,545	滋賀	8,096	岡山	14,406	佐賀	2,166
青森	7,313	群馬	13,160	福井	19,575	京都	24,037	広島	20,390	長崎	3,216
岩手	15,160	埼玉	21,126	山梨	11,172	大阪	98,161	山口	2,756	熊本	2,361
宮城	29,413	千葉	51,028	長野	4,614	兵庫	31,859	徳島	4,833	大分	4,582
秋田	772	東京	255,380	岐阜	4,258	奈良	3,488	香川	2,414	宮崎	11,608
山形	1,399	神奈川	113,390	静岡	10,129	和歌山	4,982	愛媛	2,395	鹿児島	9,327
福島	38,323	新潟	5,661	愛知	40,679	鳥取	769	高知	2,318	沖縄	6,727
茨城	11,041	富山	6,319	三重	13,885	島根	1,957	福岡	19,042	計	983,399

注：「2. 施工高及び未消化工事高、手持工事月数」、「4. ブロック別受注高」及び「5. 都道府県別受注高」の数値については、前月分の値である。

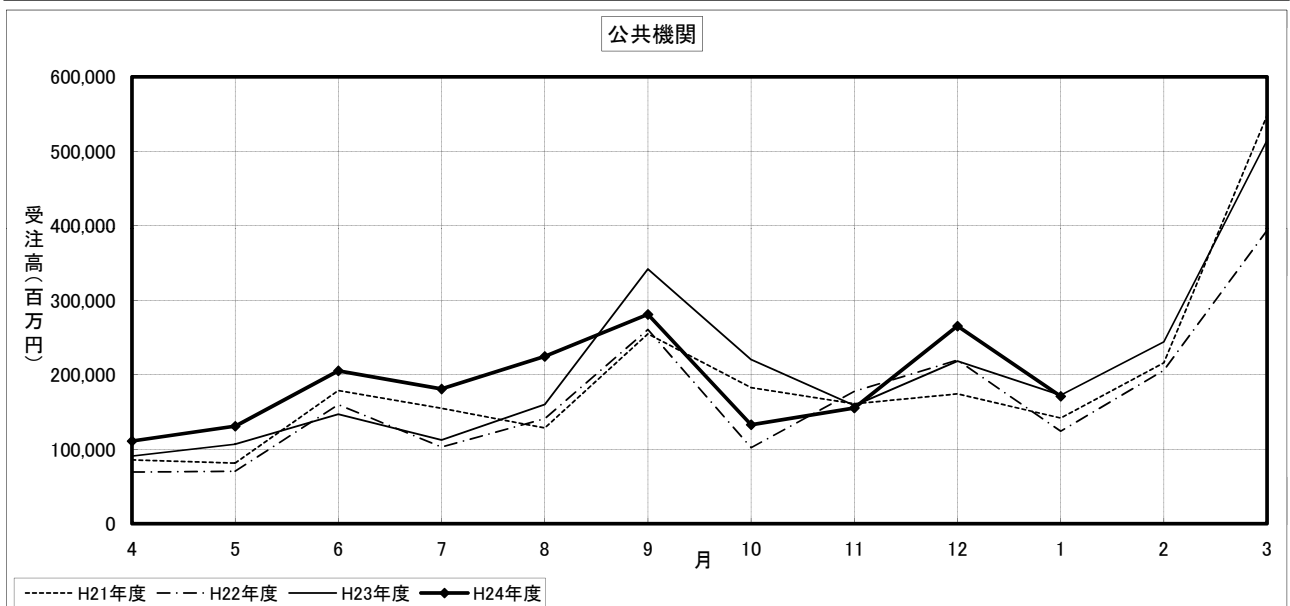
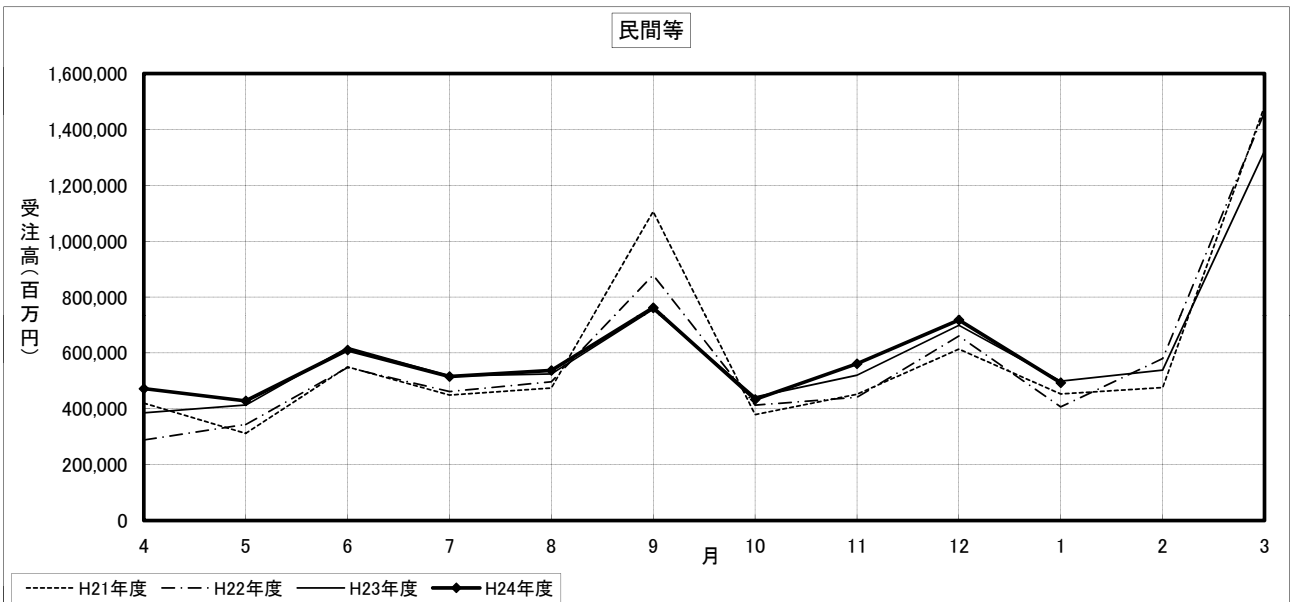
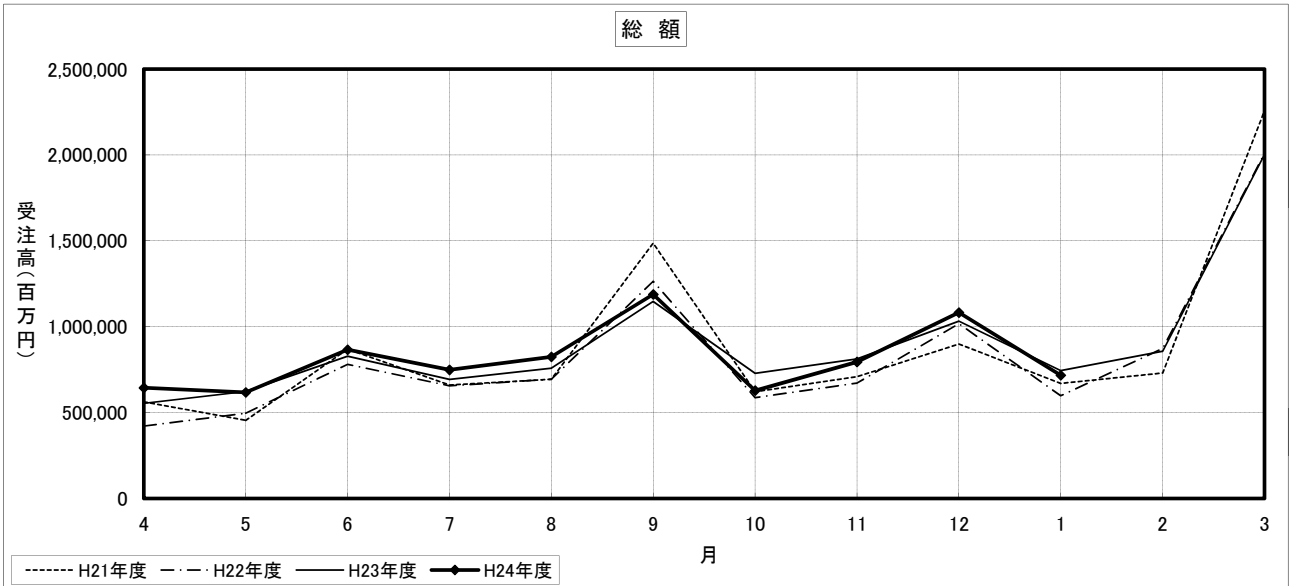
建設工事受注動態統計調査（大手50社調査） 寄与度表

寄与度（平成25年1月分）

工事種類別	建										土				木				合計			
	事務所 庁舎	宿泊 施設	店舗	工場 発電所	倉庫 流通 施設	住宅	教育 研究 文化施設	医療 福祉施設	娯楽 施設	その他	計	治山 治水	鉄道	上水道 下水道	土地造成	港湾 空港	道路	電線路		その他	計	
民間 製造 業等	製造業	-0.11			-0.15	0.15		0.99	-0.56	0.10		0.47				-0.33			-0.31	-0.72	-0.25	
	農林漁業 <small>鉱業、採石業、砂利採取業、建設業</small>								0.13			0.14									0.14	
						0.88	0.25					0.94										0.95
	電気・ガス・熱供給・水道業	0.34			-1.30						-0.92	-0.95							0.33	-0.62	-1.55	
	運輸業、郵便業			0.37							0.23	0.65	0.27							0.20	0.85	
	情報通信業	0.47									0.36	0.80						-0.45		-0.49	0.31	
	卸売業、小売業	0.16		2.15	-0.42		0.16	-0.14			-0.18	1.77	0.13		0.24				0.36	0.73	2.50	
	金融業、保険業	-6.18										-6.18									-6.20	
	不動産業	7.30	-0.16	0.29		0.14	-0.21	-0.31		-0.21	6.89			-0.66	0.13					-0.61	6.28	
	サービス業	1.15	-0.17		0.29	-0.54	-0.14	-1.65	-3.23	-0.11	-0.11	-4.44				0.21				0.37	0.59	-3.85
その他																						
小計	3.22	-0.39	2.96	-1.59	0.68		-1.79	-3.43			-0.32	-0.95	0.39	-0.56	0.57	-0.14		-0.41	0.94	-0.19	-0.51	
計	3.11	-0.46	3.05	-1.74	0.83		-0.80	-3.99		0.17	0.15	-1.04	0.39	-0.55	0.24	-0.13		-0.41	0.63	-0.90	-0.76	
公共 機関	国	-2.57				-0.22		-0.39			0.31	-2.77	-0.71			0.20	1.57		-0.23	0.95	-1.82	
	独立行政法人						0.50		-0.25			0.24			0.20		0.13		-0.24		0.20	
	政府関連企業等					-0.71		0.21			0.35	-0.11					-2.52			-2.49	-2.60	
	小計	-2.57				-1.01	0.60	-0.17	-0.27		0.66	-2.64	-0.71		0.24	0.25	-0.82		-0.46	-1.57	-4.22	
	地方												-0.18			0.32	-0.71		0.51	-0.14	-0.17	
	都道府県																					
	市区町村	0.21							0.19	0.92		1.32			0.30			-0.10		0.64	0.83	2.16
地方公営企業																						
その他								1.10		0.83	2.01			0.21			-0.19				2.00	
小計	0.27							1.29	0.89	0.99	3.35	-0.19		0.22	0.20	0.31	-1.01		1.12	0.65	4.00	
計	-2.30				-1.09	0.60	-0.17	1.01	0.93	1.65	0.71	-0.90		0.19	0.45	0.56	-1.83		0.66	-0.92	-0.21	
駐留軍・外国公館																						
小口工事											-0.12										-0.12	
国内		0.81	-0.42	3.04	-1.71	-0.26	0.50	-0.96	-2.97	0.99	1.82	0.73	-1.94	0.29	-0.36	0.69	0.43	-1.86	-0.37	1.29	-1.83	-1.11
海外		-4.16				0.11	-0.19					-4.31	1.09	0.20	0.20	-0.12	0.31			1.75	-2.56	
総計	-3.34	-0.43	3.04	-1.68	-0.15	0.31	-1.06	-2.97	0.99	1.81	-3.59	-1.94	1.38	-0.16	0.88	0.31	-1.56	-0.34	1.35		-3.67	

注) 1. 寄与度が0.1に満たない項目は、便宜上空欄としている。

建設工事受注動態統計調査（大手50社調査）の推移



	10	1,104,482	737,416	-	-	-	-	-	-	-	-	-	-	-	-	-	-	-	-	-	257,119	146,335	66,999	-	-	-	112,583	39,692	50,674	7,296	9,380	55,267
	11	1,094,205	784,143	-	-	-	-	-	-	-	-	-	-	-	-	-	-	-	-	-	229,330	137,348	75,725	-	-	-	100,069	30,435	50,100	15,000	11,498	45,856
	12	1,090,975	725,275	-	-	-	-	-	-	-	-	-	-	-	-	-	-	-	-	-	245,112	135,871	65,831	-	-	-	109,284	29,987	49,667	21,229	11,820	66,651
16年	1月	1,056,876	685,329	-	-	-	-	-	-	-	-	-	-	-	-	-	-	-	-	-	303,156	187,832	91,390	-	-	-	116,503	36,928	64,783	14,399	8,418	58,355
	2	1,009,490	675,124	-	-	-	-	-	-	-	-	-	-	-	-	-	-	-	-	-	235,902	137,397	73,106	-	-	-	101,354	33,181	49,155	15,871	6,625	56,198
	3	1,041,508	702,837	-	-	-	-	-	-	-	-	-	-	-	-	-	-	-	-	-	243,655	132,803	72,129	-	-	-	103,361	22,615	50,571	17,052	7,846	8,790
	4	1,112,299	811,319	-	-	-	-	-	-	-	-	-	-	-	-	-	-	-	-	-	197,939	75,258	48,643	-	-	-	117,764	31,688	59,197	18,210	7,279	64,082
	5	1,096,351	783,172	-	-	-	-	-	-	-	-	-	-	-	-	-	-	-	-	-	233,996	123,563	65,152	-	-	-	112,308	31,496	40,588	21,527	17,069	47,902
	6	1,177,447	855,970	-	-	-	-	-	-	-	-	-	-	-	-	-	-	-	-	-	216,304	100,104	37,355	-	-	-	107,735	34,294	52,468	18,316	10,083	67,919
	7	1,130,121	775,006	-	-	-	-	-	-	-	-	-	-	-	-	-	-	-	-	-	237,952	148,230	60,513	-	-	-	100,990	26,830	42,215	13,279	20,117	45,339
	8	1,114,191	788,496	-	-	-	-	-	-	-	-	-	-	-	-	-	-	-	-	-	213,017	139,448	53,016	-	-	-	85,265	18,163	37,364	20,650	4,315	67,461
	9	1,123,864	847,886	-	-	-	-	-	-	-	-	-	-	-	-	-	-	-	-	-	198,368	114,877	53,772	-	-	-	85,419	15,366	46,721	10,120	6,682	39,030
	10	1,121,207	800,493	-	-	-	-	-	-	-	-	-	-	-	-	-	-	-	-	-	234,775	154,511	74,749	-	-	-	92,755	22,588	42,477	11,711	9,574	46,065
	11	1,125,528	804,976	-	-	-	-	-	-	-	-	-	-	-	-	-	-	-	-	-	251,440	160,223	57,107	-	-	-	99,370	21,737	54,736	12,248	14,579	34,081
	12	1,084,092	793,974	-	-	-	-	-	-	-	-	-	-	-	-	-	-	-	-	-	199,234	108,797	77,342	-	-	-	90,000	23,449	47,708	13,311	6,396	30,558
17年	1月	1,198,418	859,664	-	-	-	-	-	-	-	-	-	-	-	-	-	-	-	-	-	222,948	111,518	51,879	-	-	-	103,856	25,680	44,871	35,053	8,211	95,512
	2	859,892	578,749	-	-	-	-	-	-	-	-	-	-	-	-	-	-	-	-	-	195,424	108,000	56,939	-	-	-	91,915	30,235	45,071	16,928	3,422	46,287
	3	1,324,508	777,205	-	-	-	-	-	-	-	-	-	-	-	-	-	-	-	-	-	377,574	242,277	162,637	-	-	-	104,343	29,839	55,038	12,733	9,406	96,869
	4	1,177,332	895,764	-	-	-	-	-	-	-	-	-	-	-	-	-	-	-	-	-	218,984	132,455	78,838	-	-	-	82,217	23,647	41,537	11,938	9,200	40,095
	5	1,092,942	759,391	-	-	-	-	-	-	-	-	-	-	-	-	-	-	-	-	-	245,477	162,858	89,000	-	-	-	100,111	26,635	50,463	13,131	6,111	45,108
	6	1,082,693	814,810	-	-	-	-	-	-	-	-	-	-	-	-	-	-	-	-	-	190,668	121,879	33,227	-	-	-	71,807	22,482	38,293	18,026	2,357	39,911
	7	1,386,741	841,417	-	-	-	-	-	-	-	-	-	-	-	-	-	-	-	-	-	275,581	164,309	67,419	-	-	-	118,779	25,023	50,346	29,575	8,898	175,505
	8	1,125,610	834,751	-	-	-	-	-	-	-	-	-	-	-	-	-	-	-	-	-	222,072	125,239	52,820	-	-	-	101,246	26,594	47,709	15,775	9,181	18,342
	9	1,136,729	823,132	-	-	-	-	-	-	-	-	-	-	-	-	-	-	-	-	-	259,489	152,749	95,339	-	-	-	111,183	25,683	51,042	23,588	5,658	35,796
	10	1,127,284	800,885	-	-	-	-	-	-	-	-	-	-	-	-	-	-	-	-	-	243,358	114,103	62,828	-	-	-	123,655	42,020	46,059	24,088	4,001	55,386
	11	1,066,020	781,885	-	-	-	-	-	-	-	-	-	-	-	-	-	-	-	-	-	180,462	98,738	44,650	-	-	-	83,878	23,647	36,380	12,532	8,027	69,687
	12	1,229,856	890,218	-	-	-	-	-	-	-	-	-	-	-	-	-	-	-	-	-	209,423	112,096	46,254	-	-	-	100,462	32,200	38,076	21,013	6,870	72,632
18年	1月	932,178	729,771	-	-	-	-	-	-	-	-	-	-	-	-	-	-	-	-	-	143,046	79,264	44,901	-	-	-	60,066	19,938	27,201	18,253	2,319	48,270
	2	1,057,135	803,221	-	-	-	-	-	-	-	-	-	-	-	-	-	-	-	-	-	159,136	73,014	46,602	-	-	-	93,982	17,126	31,939	31,393	8,610	68,031
	3	1,134,565	819,567	-	-	-	-	-	-	-	-	-	-	-	-	-	-	-	-	-	186,287	106,614	49,581	-	-	-	79,544	35,339	29,038	11,841	8,927	61,473
	4	1,173,119	865,302	-	-	-	-	-	-	-	-	-	-	-	-	-	-	-	-	-	231,963	139,794	131,645	-	-	-	85,486	24,246	41,065	11,319	5,261	51,342
	5	1,108,771	824,892	-	-	-	-	-	-	-	-	-	-	-	-	-	-	-	-	-	134,584	69,847	39,267	-	-	-	68,408	16,470	36,747	11,501	5,262	44,882
	6	1,088,365	802,153	-	-	-	-	-	-	-	-	-	-	-	-	-	-	-	-	-	177,566	119,102	83,073	-	-	-	59,709	14,954	30,426	11,623	13,504	69,931
	7	1,119,962	803,146	-	-	-	-	-	-	-	-	-	-	-	-	-	-	-	-	-	140,056	64,180	44,819	-	-	-	74,063	17,095	29,271	16,923	8,215	109,111
	8	1,260,077	907,704	-	-	-	-	-	-	-	-	-	-	-	-	-	-	-	-	-	190,008	109,846	64,355	-	-	-	85,773	17,155	37,639	15,593	13,868	90,204
	9	1,253,265	783,712	-	-	-	-	-	-	-	-	-	-	-	-	-	-	-	-	-	189,195	112,465	72,305	-	-	-	80,927	21,527	29,620	19,893	8,417	343,360
	10	1,209,846	992,775	-	-	-	-	-	-	-	-	-	-	-	-	-	-	-	-	-	171,773	98,286	38,188	-	-	-	71,032	21,442	14,994	20,678	11,933	61,108
	11	1,156,326	881,121	-	-	-	-	-	-	-	-	-	-	-	-	-	-	-	-	-	194,401	106,659	70,133	-	-	-	90,653	25,153	29,859	21,162	2,272	68,731
	12	1,119,127	854,243	-	-	-	-	-	-	-	-	-	-	-	-	-	-	-	-	-	155,184	92,142	40,209	-	-	-	66,779	14,975	27,443	10,285	7,878	45,777
19年	1月	1,241,394	991,925	-	-	-	-	-	-	-	-	-	-	-	-	-	-	-	-	-	176,518	106,223	50,403	-	-	-	66,453	14,266	28,893	34,098	5,225	49,507
	2	1,122,085	830,766	-	-	-	-	-	-	-	-	-	-	-	-	-	-	-	-	-	206,988	138,002	47,869	-	-	-	60,402	12,282	37,513	8,015	10,847	51,326
	3	1,147,076	829,176	-	-	-	-	-	-	-	-	-	-	-	-	-	-	-	-	-	162,639	105,947	56,446	-	-	-	54,747	6,557	23,756	15,637	5,993	68,875
	4	1,200,498	905,106	-	-	-	-	-	-	-	-	-	-	-	-	-	-	-	-	-	198,174	154,177	64,449	-	-	-	41,543	13,220	17,340	8,237	7,178	54,630
	5	1,642,860	1,118,153	-	-	-	-	-	-	-	-	-	-	-	-	-	-	-	-	-	206,013	199,956	58,438	-	-	-	45,131	16,332	19,278	6,696	3,716	138,592
	6	1,381,794	1,136,749	-	-	-	-	-	-	-	-	-	-	-	-	-	-	-	-	-	172,842	119,170	68,253	-	-	-	58,062	14,390	24,825	30,094	2,398	65,448
	7	988,949	737,661	-	-	-	-	-	-	-	-	-	-	-	-	-	-	-	-	-	141,429	111,675	67,286	-	-	-	32,773	10,242	10,290	2,337	56,753	2,337
	8	1,097,563	800,096	-	-	-	-	-	-	-	-	-	-	-	-	-	-	-	-	-	159,118	98,854	57,885	-	-	-	66,313	45,014	11,136	6,570	2,709	69,027
	9	1,074,783	847,590	-	-	-	-	-	-	-	-	-	-	-	-	-	-	-	-	-	127,980	97,573	44,562	-	-	-	37,727	7,748	19,175	5,327	1,466	81,750
	10	935,770	775,862	-	-	-	-	-	-	-	-	-	-	-	-	-	-	-	-	-	110,402	76,980	28,971	-	-	-	34,431	1,005	19,442	7,022	396	67,044
	11	1,083,975	876,432	-	-	-	-	-	-	-	-	-	-	-	-	-	-	-	-	-	160,222	127,692	63,887	-	-	-	35,045	4,750	16,689	6,327	1,795	56,241
	12	1,174,178	839,924	-	-	-	-	-	-	-	-	-	-	-	-	-	-	-	-	-	198,243	170,122	75,871	-	-	-	51,391	4,529	22,800	11,368	2,850	83,767
20年	1月																															

	2	▲ 5.8	6.9	1.7	8.0	▲ 25.1	61.8	▲ 2.6	0.6	▲ 8.9	7.8	26.2	▲ 21.1	▲ 17.0	▲ 35.4	2.5	53.8	▲ 21.3	▲ 18.3	2.6	▲ 26.3	▲ 42.2	▲ 56.2	
	3	2.1	3.3	▲ 4.1	▲ 2.7	▲ 40.1	▲ 7.7	▲ 35.2	26.7	36.8	2.2	0.9	1.3	12.0	20.1	6.0	2.8	56.3	▲ 3.4	▲ 29.0	▲ 11.5	▲ 13.6	▲ 17.3	▲ 22.7
	4	▲ 11.7	▲ 18.9	0.4	▲ 8.4	61.2	▲ 0.5	▲ 53.1	▲ 10.6	29.7	12.2	▲ 21.7	▲ 14.4	2.3	▲ 24.5	▲ 1.8	▲ 23.4	▲ 62.2	71.5	118.1	2.7	8.8	117.9	▲ 10.4
	5	3.0	6.9	▲ 6.8	6.9	▲ 25.3	▲ 5.5	240.5	▲ 45.8	13.3	▲ 9.2	11.5	5.3	▲ 0.6	45.2	2.9	208.7	95.0	▲ 40.7	▲ 53.8	8.8	▲ 29.9	▲ 25.2	18.6
	6	4.4	2.6	6.5	▲ 0.8	▲ 11.6	35.8	▲ 55.2	76.4	▲ 23.1	▲ 8.8	0.2	▲ 3.1	2.7	▲ 14.7	12.0	▲ 55.3	▲ 11.1	32.7	41.4	▲ 11.4	373.7	1.2	21.4
	7	5.4	13.6	▲ 10.1	21.1	61.2	▲ 28.8	4.6	11.7	402.6	35.6	▲ 5.1	50.0	▲ 10.1	▲ 13.4	▲ 5.4	▲ 0.2	▲ 36.8	▲ 10.0	▲ 0.0	▲ 27.3	▲ 73.4	▲ 29.7	▲ 38.0
	8	1.3	▲ 6.9	▲ 8.0	▲ 7.4	▲ 14.9	▲ 42.8	▲ 5.9	0.7	▲ 73.9	▲ 6.0	10.7	▲ 36.1	15.7	65.8	41.9	58.5	73.2	▲ 11.4	▲ 3.7	▲ 19.5	▲ 3.8	▲ 7.8	41.5
	9	▲ 10.5	▲ 6.1	▲ 13.2	▲ 7.0	15.3	▲ 20.2	8.2	18.2	▲ 18.3	▲ 14.9	9.5	▲ 7.4	▲ 17.3	▲ 36.3	▲ 48.7	▲ 45.0	26.5	▲ 7.2	▲ 29.5	1.0	▲ 32.3	▲ 66.1	▲ 29.4
	10	2.1	4.5	2.7	9.2	▲ 71.9	29.9	▲ 18.0	69.4	▲ 8.2	9.3	▲ 14.4	9.0	▲ 5.2	9.2	37.7	▲ 4.7	1.0	▲ 18.0	1.8	▲ 27.7	▲ 0.6	▲ 38.4	28.2
	11	1.2	▲ 6.0	▲ 15.4	▲ 4.7	286.0	▲ 12.2	72.5	▲ 44.3	16.3	3.3	▲ 7.4	37.0	▲ 2.5	▲ 21.7	▲ 11.0	▲ 19.2	▲ 30.0	16.1	85.6	10.7	27.4	▲ 15.7	152.0
	12	▲ 1.2	0.9	2.0	▲ 4.6	▲ 51.2	3.3	▲ 51.9	▲ 26.0	11.4	10.8	9.3	▲ 54.6	12.5	31.4	26.2	9.8	2.1	9.7	▲ 34.9	12.6	118.5	10.9	▲ 50.4
14年	1月	▲ 4.2	0.8	▲ 13.1	3.8	▲ 66.2	▲ 18.1	▲ 2.8	18.7	▲ 5.7	▲ 16.9	33.7	24.1	4.4	2.1	▲ 25.1	9.3	192.1	▲ 3.4	8.2	▲ 8.6	▲ 18.4	15.9	▲ 27.5
	2	4.6	▲ 1.9	1.7	▲ 6.8	229.9	▲ 22.6	▲ 2.8	▲ 5.2	8.6	5.5	▲ 13.8	▲ 8.0	3.1	11.1	20.0	▲ 40.1	▲ 21.9	▲ 8.4	▲ 17.0	9.9	▲ 25.1	3.3	4.3
	3	▲ 4.7	▲ 3.0	11.7	▲ 11.8	24.3	2.7	20.3	▲ 12.7	▲ 16.6	▲ 9.6	▲ 13.4	▲ 7.2	▲ 12.1	▲ 19.4	▲ 3.9	51.6	▲ 58.0	3.6	4.0	▲ 11.4	3.7	▲ 25.9	127.6
	4	▲ 12.3	▲ 10.9	▲ 8.7	16.4	104.0	8.8	▲ 7.1	14.0	▲ 41.2	2.7	14.2	15.5	▲ 1.8	22.7	27.3	▲ 18.1	128.4	▲ 14.3	12.0	▲ 4.8	▲ 31.1	▲ 48.3	▲ 55.5
	5	17.2	8.3	▲ 4.4	2.8	▲ 54.3	6.1	▲ 23.1	12.1	17.7	23.3	▲ 11.7	57.1	38.5	1.7	▲ 5.6	5.5	105.6	60.4	10.9	71.2	32.6	186.4	47.2
	6	▲ 17.9	▲ 6.3	▲ 6.2	▲ 7.4	44.9	▲ 19.4	66.5	▲ 25.7	▲ 0.4	▲ 6.5	4.3	▲ 41.5	▲ 47.5	▲ 45.5	▲ 34.6	▲ 19.2	▲ 86.6	▲ 41.8	▲ 10.0	▲ 39.9	▲ 37.7	▲ 59.0	▲ 18.6
	7	24.9	9.8	56.8	2.6	88.7	11.1	13.1	50.2	3.8	▲ 14.2	19.3	4.7	56.9	105.9	114.1	233.4	111.9	6.2	▲ 11.6	6.4	38.0	▲ 31.5	50.4
	8	▲ 8.7	▲ 1.6	▲ 22.7	▲ 2.8	▲ 53.8	▲ 6.6	▲ 0.1	▲ 27.3	▲ 11.0	3.1	▲ 10.4	▲ 5.1	▲ 14.2	▲ 32.6	▲ 40.4	▲ 47.5	▲ 48.5	23.5	▲ 5.6	18.6	34.8	113.9	▲ 41.0
	9	1.2	▲ 0.2	13.8	▲ 2.9	5.4	1.2	▲ 16.6	21.0	▲ 1.6	▲ 8.6	11.1	4.0	▲ 3.3	2.7	▲ 16.6	▲ 21.6	3.5	34.9	▲ 11.8	▲ 5.3	107.9	47.7	
	10	11.7	14.3	▲ 12.5	29.0	55.4	10.4	▲ 22.5	▲ 8.9	28.9	68.9	13.7	1.1	▲ 0.1	1.2	20.0	▲ 18.7	▲ 3.7	▲ 1.2	▲ 6.0	9.0	11.8	▲ 67.3	▲ 1.1
	11	▲ 12.7	▲ 13.3	4.7	▲ 20.8	▲ 92.3	▲ 19.3	▲ 2.3	12.8	▲ 48.8	▲ 33.8	▲ 6.3	▲ 10.6	4.9	▲ 2.5	▲ 8.0	▲ 12.5	145.1	▲ 8.4	▲ 20.1	▲ 9.1	67.6	304.7	▲ 40.8
	12	▲ 3.2	▲ 7.7	▲ 5.1	▲ 5.5	783.3	▲ 8.7	▲ 39.7	2.6	▲ 6.5	▲ 14.0	▲ 0.5	19.8	1.1	22.8	▲ 8.3	69.3	▲ 7.9	▲ 11.8	56.6	3.1	▲ 57.5	▲ 46.7	▲ 43.9
15年	1月	▲ 2.4	7.8	19.1	▲ 0.1	97.4	25.9	46.7	0.6	46.9	▲ 8.8	0.6	▲ 8.0	▲ 15.6	▲ 20.3	11.4	▲ 49.6	▲ 25.8	▲ 15.5	▲ 49.6	2.5	58.2	▲ 22.3	124.6
	2	5.5	3.9	▲ 2.3	▲ 1.8	▲ 39.7	6.2	13.6	▲ 7.8	▲ 25.4	12.4	▲ 13.8	▲ 18.8	2.4	▲ 0.3	▲ 6.1	66.3	▲ 50.2	13.8	55.2	▲ 20.1	7.4	▲ 20.3	▲ 24.0
	3	▲ 1.5	▲ 1.1	▲ 10.6	▲ 6.4	13.9	▲ 1.0	▲ 22.6	▲ 29.7	36.1	▲ 13.5	13.4	▲ 6.8	0.5	▲ 13.0	▲ 28.6	101.9	▲ 17.1	▲ 4.5	▲ 17.9	▲ 43.2	▲ 2.7	▲ 13.0	
	4	3.5	▲ 1.7	-	-	-	-	-	-	-	-	-	-	-	-	-	-	-	58.5	▲ 19.4	181.4	84.6	▲ 49.3	128.6
	5	2.5	15.6	-	-	-	-	-	-	-	-	-	-	-	▲ 26.9	6.3	5.4	-	▲ 42.9	▲ 20.2	▲ 57.3	▲ 24.3	11.1	▲ 33.3
	6	▲ 7.2	▲ 10.4	-	-	-	-	-	-	-	-	-	-	-	▲ 8.1	▲ 3.1	▲ 2.9	-	28.6	35.9	43.7	▲ 4.7	78.5	▲ 45.2
	7	2.9	▲ 2.2	-	-	-	-	-	-	-	-	-	-	▲ 5.1	0.8	▲ 20.9	-	-	▲ 6.8	4.7	▲ 13.5	▲ 39.0	6.5	84.2
	8	▲ 0.2	2.4	-	-	-	-	-	-	-	-	-	-	4.2	14.0	55.5	-	-	▲ 1.8	▲ 21.9	▲ 1.3	31.4	6.1	▲ 28.9
	9	▲ 1.4	▲ 1.1	-	-	-	-	-	-	-	-	-	-	▲ 1.4	▲ 5.3	▲ 11.5	-	-	▲ 4.9	2.7	▲ 12.9	16.6	5.1	27.2
	10	7.0	6.5	-	-	-	-	-	-	-	-	-	-	0.2	1.5	▲ 15.0	-	-	▲ 1.3	28.5	6.1	▲ 65.8	▲ 31.2	22.8
	11	▲ 0.9	6.3	-	-	-	-	-	-	-	-	-	-	▲ 10.8	▲ 6.1	13.0	-	-	▲ 11.1	▲ 23.3	▲ 1.1	105.6	22.6	▲ 17.0
	12	▲ 0.3	▲ 7.5	-	-	-	-	-	-	-	-	-	-	6.9	▲ 1.1	▲ 13.1	-	-	9.2	▲ 1.5	▲ 0.9	41.5	2.8	45.3
16年	1月	▲ 3.1	▲ 5.5	-	-	-	-	-	-	-	-	-	-	23.7	38.2	38.8	-	-	6.6	23.1	30.4	▲ 32.2	▲ 28.8	▲ 12.4
	2	▲ 4.5	▲ 1.5	-	-	-	-	-	-	-	-	-	-	▲ 22.2	▲ 26.9	▲ 20.0	-	-	▲ 13.0	▲ 10.1	▲ 24.1	10.2	▲ 21.3	▲ 3.7
	3	3.2	4.1	-	-	-	-	-	-	-	-	-	-	3.3	▲ 3.3	▲ 1.3	-	-	2.0	▲ 31.8	2.9	7.4	18.4	▲ 84.4
	4	6.8	15.4	-	-	-	-	-	-	-	-	-	-	▲ 18.8	▲ 43.3	▲ 32.6	-	-	13.9	40.1	17.1	6.8	▲ 7.2	629.0
	5	▲ 1.4	▲ 3.5	-	-	-	-	-	-	-	-	-	-	18.2	64.2	33.9	-	-	▲ 4.6	▲ 0.6	▲ 31.4	18.2	134.5	▲ 25.2
	6	7.4	9.3	-	-	-	-	-	-	-	-	-	-	▲ 7.6	▲ 19.0	▲ 42.7	-	-	▲ 4.1	8.9	29.3	▲ 14.9	▲ 40.9	41.8
	7	▲ 4.0	▲ 9.5	-	-	-	-	-	-	-	-	-	-	10.0	48.1	62.0	-	-	▲ 6.3	▲ 21.8	▲ 19.5	▲ 27.5	99.5	▲ 33.2
	8	▲ 1.4	1.7	-	-	-	-	-	-	-	-	-	-	▲ 10.5	▲ 5.9	▲ 12.4	-	-	▲ 15.6	▲ 32.3	▲ 11.5	55.5	▲ 78.6	48.8
	9	0.9	7.5	-	-	-	-	-	-	-	-	-	-	▲ 6.9	▲ 17.6	1.4	-	-	0.2	▲ 15.4	25.0	▲ 51.0	54.9	▲ 42.1
	10	▲ 0.2	▲ 5.6	-	-	-	-	-	-	-	-	-	-	18.4	34.5	39.0	-	-	8.6	47.0	▲ 9.1	15.7	43.3	18.0
	11	0.4	0.6	-	-	-	-	-	-	-	-	-	-	7.1	3.7	▲ 23.6	-	-	7.1	▲ 3.8	28.9	4.6	52.3	▲ 26.0
	12	▲ 3.7	▲ 1.4	-	-	-	-	-	-	-	-	-	-	▲ 20.8	▲ 32.1	35.4	-	-	▲ 9.4	7.9	▲ 12.8	8.7	▲ 56.1	▲ 10.3
17年	1月	10.5	8.3	-	-	-	-	-	-	-	-	-	-	11.9	2.5	▲ 32.9	-	-	15.4	9.5	▲ 5.9	163.3	28.4	212.6
	2	▲ 28.2	▲ 32.7	-	-	-	-	-	-	-	-	-	-	▲ 12.3	▲ 3.2	9.8	-	-	▲ 11.5	17.7	0.4	▲ 51.7	▲ 58.1	▲ 51.5
	3	54.0	34.3	-	-	-	-	-	-	-	-	-	-	93.2	124.3	185.6	-	-	13.5	▲ 1.3	22.1	▲ 24.8	173.3	109.3
	4	▲ 11.1	15.3	-	-	-	-	-	-	-	-	-	-	▲ 42.0	▲ 45.3	▲ 51.5	-	-	▲ 21.2	▲ 20.8	▲ 24.5	▲ 6.2	▲ 2.2	▲ 58.6
	5	▲ 7.2	▲ 15.2	-	-	-	-	-	-	-	-	-	-	12.1	23.0	12.9	-	-	21.8	12.6	21.5	10.0	▲ 93.4	12.5
	6	▲ 0.9	7.3	-	-	-	-	-	-	-	-	-	-	▲ 22.3	▲ 25.2	▲ 62.7	-	-	▲ 28.3	▲ 15.6	▲ 24.1	37.3	285.8	▲ 11.5
	7	28.1	3.3	-	-	-	-	-	-	-	-	-	-	44.5	34.8	102.9	-	-	65.4	11.3	31.5	64.1	277.5	339.7
	8	▲ 18.8	▲ 0.8	-	-	-	-	-	-	-	-	-	-	▲ 19.4	▲ 23.8	▲ 21.7	-	-	▲ 14.8	6.3	▲ 5.2	▲ 46.7	3.2	▲ 89.5
	9	1.0	▲ 1.4	-	-	-	-	-	-	-	-	-	-	16.8	22.0	80.5	-	-	9.8	▲ 3.4	7.0	49.5	▲ 38.4	95.2
	10	▲ 0.8	▲ 2.7	-	-	-	-	-	-	-	-	-	-	▲ 6.2	▲ 25.3	▲ 34.1	-	-	11.2	63.6	▲ 9.8	2.1	▲ 29.3	54.7
	11	▲ 5.4	▲ 2.4	-	-	-	-	-	-	-	-	-	-	▲ 25.8	▲ 13.5	▲ 28.9	-	-	▲ 32.2	▲ 43.7	▲ 21.0	▲ 48.0	100.6	25.8
	12	15.4	13.9	-	-	-	-	-	-	-	-	-	-	16.0	13.5	3.6	-	-	19.8	36.2	4.7	67.7	▲ 14.4	4.2
18年	1月	▲ 24.2	▲ 18.0	-	-	-	-	-	-	-	-	-	-	▲ 31.7	▲ 29.3	▲ 2.9	-	-	▲ 40.2	▲				

