

特定本邦航空運送事業者以外（※）の事業者に関する航空輸送サービスに係る情報公開（平成24年度上期）のポイント

特定本邦航空運送事業者以外の事業者に関する情報

※特定本邦運送事業者以外

- 北海道エアシステム（NTH）
- フジドリームエアラインズ（FDA）
- 新中央航空（CUK）
- 東邦航空（THK）
- アイベックスエアラインズ（IBX）

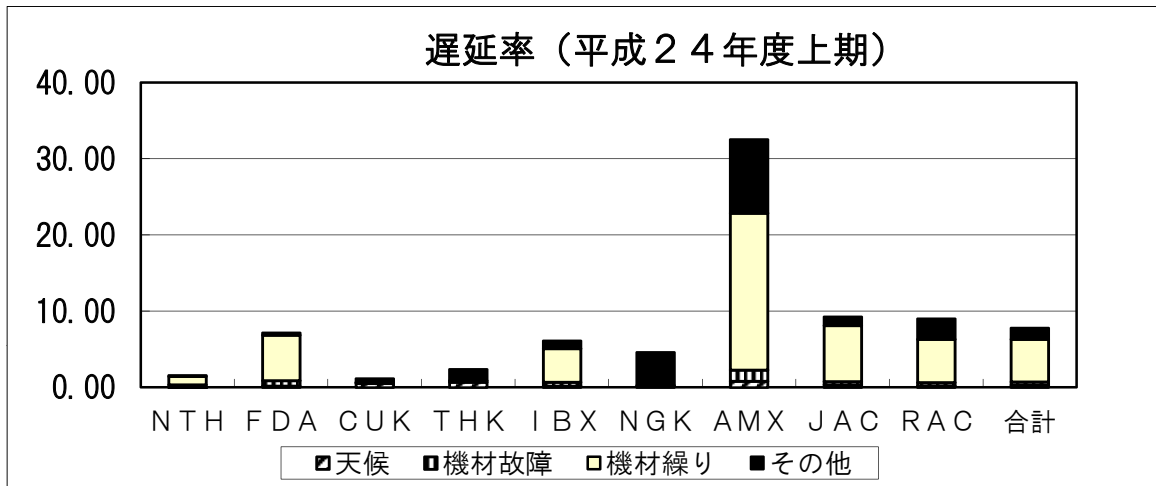
- オリエンタルエアブリッジ（NGK）
- 天草エアライン（AMX）
- 日本エアコミューター（JAC）
- 琉球エアコミューター（RAC）

1. 輸送サービスの比較等に関する情報

（1）遅延率（平成24年度上期）

当期実績	前年同期実績	前年同期との比較
7.80%	6.01%	1.79ポイント増加

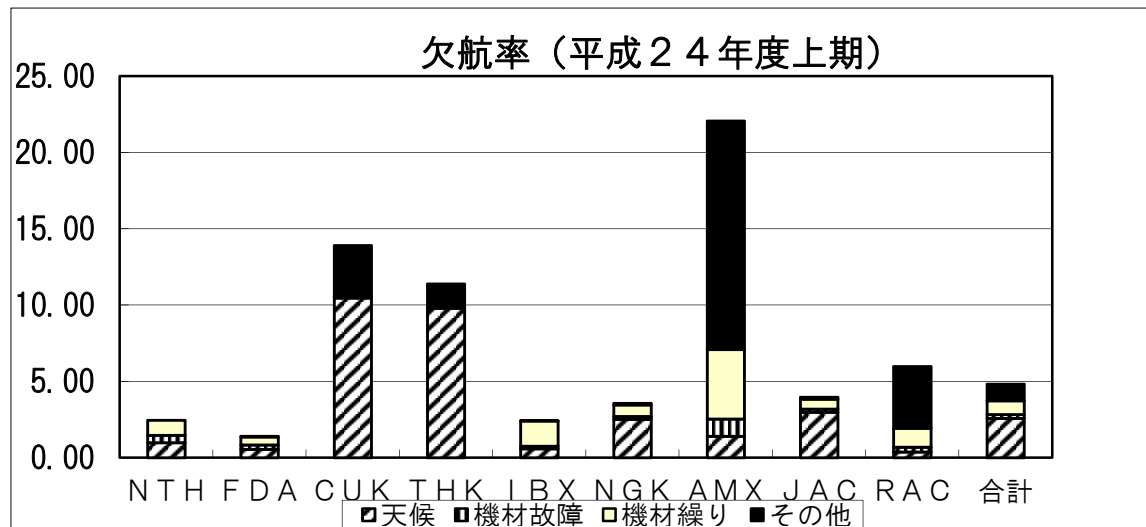
備考）「遅延便」とは、出発予定時刻より15分を超えて出発した便をいう。



※対象となっている路線が各航空会社によって異なっており、路線毎・季節毎に欠航・遅延の特性が異なることから、単純な比較には適さない。（夏期は沖縄路線等で台風の影響を受けやすく、冬季は北国等で積雪の影響を受けやすいなど。）

（2）欠航率（平成24年度上期）

当期実績	前年同期実績	前年同期との比較
4.83%	5.63%	0.8ポイント増加



※対象となっている路線が各航空会社によって異なっており、路線毎・季節毎に欠航・遅延の特性が異なることから、単純な比較には適さない。（夏期は沖縄路線等で台風の影響を受けやすく、冬季は北国等で積雪の影響を受けやすいなど。）

2. 運賃関連情報

(1) 輸送実績（平成24年度上期）

項目	当期実績	前年同期実績	前年同期との比較
平均搭乗区間距離	418 k m	417 k m	0.2%の増
輸送人員	153万1440人	142万9729人	6.6%の増
輸送人キロ	6億4000万人キロ	5億9681万人キロ	8.6%の増
旅客収入	226億77百万円	211億21百万円	6.9%の増
輸送人員あたり 旅客収入	14.8千円	14.8千円	増減無
輸送人キロあたり 旅客収入	35.4円	35.4円	増減無