

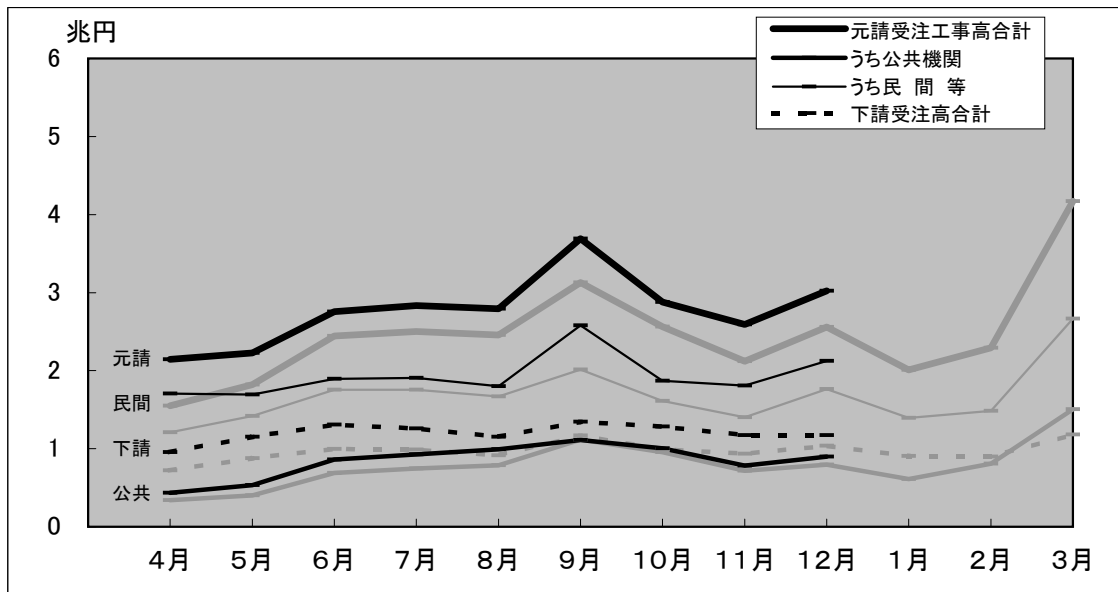
建設工事受注動態統計調査報告

平成24年12月分

Monthly Report on

Current Survey of Orders Received for Construction

受注高の推移(平成24年度)



(グラフ中の淡色の線は、平成23年度の推移)

1月分は3月11日公表予定

※問い合わせ先

国土交通省 総合政策局 建設統計室
電 話 代表:03-5253-8111
担当者 山下(課長補佐) 内線 28-621
篠谷(係長) 内線 28-622
遠藤(主任) 内線 28-623

建設工事受注動態統計調査報告（平成24年12月分）

受注高

12月の受注高は4兆1,967億円で、前年同月比16.7%増加した。うち元請受注高は3兆221億円で、同18.1%増加し、下請受注高は1兆1,746億円で、同13.4%増加した。

元請受注高のうち公共機関からの受注高は8,974億円で、同13.0%増加し、民間等からの受注高は2兆1,247億円で、同20.4%増加した。

注1) 下請受注高は、2次下請以下も含む。

注2) 四捨五入により億円単位の値としたため、各項目の合計は必ずしも総計と一致しない。

1. 受注高

12月の受注高は、4兆1,967億円。

・前年同月比 16.7%増、10か月連続の増加。

1) 元・下請別 (資料編, 表I-1参照)

元請受注高は、3兆221億円。(前年同月比 18.1%増、10か月連続の増加)

下請受注高は、1兆1,746億円。(同 13.4%増、10か月連続の増加)

2) 業種別 (資料編, 表I-2参照)

総合工事業は、2兆8,724億円。(同 24.4%増、12か月連続の増加)

職別工事業は、4,791億円。(同 25.5%増、9か月連続の増加)

設備工事業は、8,452億円。(同 6.5%減、5か月ぶりの減少)

2. 元請受注高

12月の元請受注高は、3兆221億円。

・前年同月比 18.1%増、10か月連続の増加。

1) 発注者別 (資料編, 表I-1参照)

公共機関からは、8,974億円。(同 13.0%増、3か月連続の増加)

民間等からは、2兆1,247億円。(同 20.4%増、9か月連続の増加)

2) 工事種類別 (資料編, 表I-1参照)

土木工事は、8,680億円。(同 15.1%増、2か月連続の増加)

建築工事は、1兆8,968億円。(同 25.1%増、9か月連続の増加)

機械装置等工事は、2,572億円。(同 10.5%減、4か月ぶりの減少)

※ 建築工事には建築設備工事を含む。

3) 業種別 (資料編, 表I-2参照)

総合工事業は、2兆4,127億円。(同 25.2%増、13か月連続の増加)

職別工事業は、1,096億円。(同 8.1%増、3か月連続の増加)

設備工事業は、4,998億円。(同 5.8%減、4か月ぶりの減少)

建設工事受注動態統計調査報告（平成24年12月分）

公共機関からの受注工事（1件500万円以上の工事）

12月の公共機関からの受注工事額は8,931億円で、前年同月比15.7%増加した。うち「国の機関」からは3,450億円で、同46.2%増加し、「地方の機関」からは5,481億円で、同2.3%増加した。

12月の公共機関からの受注工事額は、8,931億円。

・前年同月比 15.7%増、3か月連続の増加。

1. 発注機関別（資料編、表Ⅱ-1参照）

1) 国の機関

「国の機関」からの受注工事額は、3,450億円であった。

・前年同月比 46.2%増、先月の減少から再び増加。

- ① 国は、1,043億円。（同 0.4%減、2か月連続の減少）
- ② 独立行政法人は、535億円。（同 63.0%増、先月の減少から再び増加）
- ③ 政府関連企業等は、1,872億円。（同 90.3%増、先月の減少から再び増加）

2) 地方の機関

「地方の機関」からの受注工事額は、5,481億円であった。

・前年同月比 2.3%増、3か月連続の増加。

- ① 都道府県は、2,153億円。（同 11.9%減、先月の増加から再び減少）
- ② 市区町村は、2,292億円。（同 8.6%増、9か月連続の増加）
- ③ 地方公営企業は、650億円。（同 2.2%増、先月の減少から再び増加）
- ④ その他は、385億円。（同 129.5%増、4か月連続の増加）

2. 工事分類別（資料編、表Ⅱ-2.1）参照）

工事分類別にみると、受注工事額の多いのは「道路工事」2,402億円、「教育・病院」1,618億円、「治山・治水」1,321億円であった。

3. 発注機関別・工事分類別（資料編、表Ⅱ-2.1）参照）

発注機関別・工事分類別にみると、受注工事額の多いのは、政府関連企業等の「道路工事」767億円、都道府県の「道路工事」698億円、市区町村の「教育・病院」656億円であった。

建設工事受注動態統計調査報告（平成24年12月分）

民間等からの受注工事

1. 建築工事・建築設備工事（1件5億円以上の工事）

12月の建築工事・建築設備工事の受注工事額は5,593億円で、前年同月比19.6%増加した。

12月の建築工事・建築設備工事の受注工事額は、5,593億円。

・前年同月比 19.6%増、2か月連続の増加。

1) 発注者別（資料編，表Ⅲ－1. 1）参照）

- ① 農林漁業は、22億円。（4か月連続の増加）
- ② 鉱業，採石業，砂利採取業，建設業は、231億円。（同 119.9%増，3か月ぶりの増加）
- ③ 製造業は、932億円。（同 14.1%減，4か月ぶりの減少）
- ④ 電気・ガス・熱供給・水道業は、76億円。（同 72.6%増，13か月連続の増加）
- ⑤ 運輸業，郵便業は、146億円。（同 41.3%減，4か月連続の減少）
- ⑥ 情報通信業は、36億円。（同 70.3%減，2か月連続の減少）
- ⑦ 卸売業，小売業は、331億円。（同 79.5%増，5か月連続の増加）
- ⑧ 金融業，保険業は、145億円。（同 32.2%増，先月の減少から再び増加）
- ⑨ 不動産業は、2,202億円。（同 66.7%増，7か月連続の増加）
- ⑩ サービス業は、1,405億円。（同 1.6%増，2か月連続の増加）
- ⑪ その他は、66億円。（同 11.4%減，3か月連続の減少）

2) 工事種類別（資料編，表Ⅲ－2参照）

工事種類別にみると、受注工事額の多いのは「事務所」1,438億円、「住宅」1,338億円、「教育・研究・文化施設」720億円であった。

3) 発注者別・工事種類別（資料編，表Ⅲ－2参照）

発注者別・工事種類別にみると、受注工事額の多いのは、不動産業の「住宅」1,166億円、不動産業の「事務所」924億円、サービス業の「医療・福祉施設」565億円であった。

注) 日本標準産業分類の改訂（第12回改訂）に準拠し、発注者分類の名称を平成20年4月分から変更を行った。

○鉱業，建設業 → 鉱業，採石業，砂利採取業，建設業 ○運輸業 → 運輸業，郵便業
○卸売・小売業 → 卸売業，小売業 ○金融・保険業 → 金融業，保険業

建設工事受注動態統計調査報告（平成24年12月分）

民間等からの受注工事（つづき）

2. 土木工事及び機械装置等工事（1件500万円以上の工事）

12月の土木工事及び機械装置等工事の受注工事額は3,232億円で、前年同月比18.6%増加した。

12月の土木工事及び機械装置等工事の受注工事額は、3,232億円。

・前年同月比 18.6%増、2か月連続の増加。

1) 発注者別（資料編、表Ⅲ－1.2）参照）

- ① 農林漁業は、15億円。（同 20.1%増、2か月連続の増加）
- ② 鉱業、採石業、砂利採取業、建設業は、57億円。（同 105.3%増、4か月連続の増加）
- ③ 製造業は、643億円。（同 1.9%増、2か月連続の増加）
- ④ 電気・ガス・熱供給・水道業は、1,490億円。（同 30.2%増、3か月ぶりの増加）
- ⑤ 運輸業、郵便業は、429億円。（同 7.5%減、3か月ぶりの減少）
- ⑥ 情報通信業は、233億円。（同 71.9%増、2か月連続の増加）
- ⑦ 卸売業、小売業は、55億円。（同 241.4%増、6か月連続の増加）
- ⑧ 金融業、保険業は、2億円。（同 78.1%減、先月の増加から再び減少）
- ⑨ 不動産業は、55億円。（同 17.8%減、6か月ぶりの減少）
- ⑩ サービス業は、222億円。（同 34.5%増、4か月ぶりの増加）
- ⑪ その他は、31億円。（同 39.7%減、先月の増加から再び減少）

2) 工事種類別（資料編、表Ⅲ－2参照）

工事種類別にみると、受注工事額の多いのは「機械装置等工事」1,539億円、「その他の土木工事」476億円、「鉄道工事」347億円であった。

3) 発注者別・工事種類別（資料編、表Ⅲ－2参照）

発注者別・工事種類別にみると、受注工事額の多いのは、電気・ガス・熱供給・水道業の「機械装置等工事」952億円、製造業の「機械装置等工事」424億円、運輸業、郵便業の「鉄道工事」332億円であった。

注) 日本標準産業分類の改訂（第12回改訂）に準拠し、発注者分類の名称を平成20年4月分から変更を行った。

○鉱業、建設業 → 鉱業、採石業、砂利採取業、建設業 ○運輸業 → 運輸業、郵便業
○卸売・小売業 → 卸売業、小売業 ○金融・保険業 → 金融業、保険業

I-1. 工事種類別受注高時系列表

(単位：百万円)

| | 受注高合計 | | | | | | | | | | | | | | 元請受注高 | | | | | | 下請受注高 | | | | | |
|---------------|------------|------------|------------|---------------------|------------|------------|-------------|-----------|------------|-----------|-----------|---------|---------------------|-----------|-------------|-------------|------------|------------|-----------|-----------|-------|---------------------|--|--|-------------|--|
| | | | | | | | | | | | | | | | 公共機関からの受注工事 | | | 民間等からの受注工事 | | | | | | | | |
| | 土木工事 | | | 建築工事・ 建築設備 工事 | | | 機械装置等 工事 | | | 土木工事 | | | 建築工事・ 建築設備 工事 | | | 機械装置等 工事 | | | 土木工事 | | | 建築工事・ 建築設備 工事 | | | 機械装置等 工事 | |
| H21年度 | 41,686,633 | 13,743,305 | 24,000,951 | 3,942,377 | 29,600,949 | 9,814,130 | 17,288,196 | 2,498,623 | 10,018,139 | 6,717,830 | 2,541,003 | 759,306 | 19,582,810 | 3,096,300 | 14,747,193 | 1,739,317 | 12,085,684 | 3,929,175 | 6,712,755 | 1,443,754 | | | | | | |
| H22年度 | 41,664,653 | 13,593,566 | 24,422,257 | 3,648,830 | 29,181,220 | 9,251,546 | 17,573,991 | 2,355,683 | 9,022,121 | 5,757,068 | 2,591,333 | 673,721 | 20,159,099 | 3,494,478 | 14,982,658 | 1,681,963 | 12,483,432 | 4,342,020 | 6,848,266 | 1,293,147 | | | | | | |
| H23年度 | 41,227,320 | 12,830,507 | 23,990,923 | 4,405,890 | 29,614,258 | 9,337,873 | 17,160,859 | 3,115,526 | 9,464,495 | 6,307,386 | 2,359,498 | 797,612 | 20,149,763 | 3,030,487 | 14,801,361 | 2,317,914 | 11,613,062 | 3,492,634 | 6,830,064 | 1,290,364 | | | | | | |
| H23. 4～H23.12 | 29,771,379 | 9,109,797 | 17,279,488 | 3,382,094 | 21,143,549 | 6,490,720 | 12,251,104 | 2,401,726 | 6,541,077 | 4,256,286 | 1,670,586 | 614,205 | 14,602,472 | 2,234,433 | 10,580,518 | 1,787,521 | 8,627,830 | 2,619,077 | 5,028,385 | 980,368 | | | | | | |
| H24. 4～H24.12 | 35,734,964 | 10,357,713 | 21,844,095 | 3,533,155 | 24,935,351 | 7,169,760 | 15,324,279 | 2,441,313 | 7,549,227 | 4,765,581 | 2,205,285 | 578,361 | 17,386,124 | 2,404,179 | 13,118,994 | 1,862,951 | 10,799,612 | 3,187,953 | 6,519,816 | 1,091,842 | | | | | | |
| H22年 | 41,598,364 | 13,554,330 | 24,284,843 | 3,759,191 | 29,147,514 | 9,253,758 | 17,519,673 | 2,374,083 | 9,236,735 | 5,817,642 | 2,729,647 | 689,446 | 19,910,779 | 3,436,115 | 14,790,026 | 1,684,637 | 12,450,849 | 4,300,572 | 6,765,169 | 1,385,108 | | | | | | |
| H23年 | 41,056,863 | 12,700,327 | 24,054,261 | 4,302,275 | 29,383,858 | 9,123,620 | 17,263,999 | 2,996,238 | 9,040,717 | 5,938,406 | 2,337,119 | 765,192 | 20,343,141 | 3,185,214 | 14,926,880 | 2,231,046 | 11,673,005 | 3,576,707 | 6,790,261 | 1,306,036 | | | | | | |
| H24年 | 47,190,905 | 14,078,424 | 28,555,530 | 4,556,951 | 33,406,060 | 10,016,913 | 20,234,034 | 3,155,113 | 10,472,645 | 6,816,680 | 2,894,197 | 761,768 | 22,933,415 | 3,200,232 | 17,339,837 | 2,393,345 | 13,784,845 | 4,061,511 | 8,321,496 | 1,401,838 | | | | | | |
| H23. 1～H23.12 | 41,056,863 | 12,700,327 | 24,054,261 | 4,302,275 | 29,383,858 | 9,123,620 | 17,263,999 | 2,996,238 | 9,040,717 | 5,938,406 | 2,337,119 | 765,192 | 20,343,141 | 3,185,214 | 14,926,880 | 2,231,046 | 11,673,005 | 3,576,707 | 6,790,261 | 1,306,036 | | | | | | |
| H24. 1～H24.12 | 47,190,905 | 14,078,424 | 28,555,530 | 4,556,951 | 33,406,060 | 10,016,913 | 20,234,034 | 3,155,113 | 10,472,645 | 6,816,680 | 2,894,197 | 761,768 | 22,933,415 | 3,200,232 | 17,339,837 | 2,393,345 | 13,784,845 | 4,061,511 | 8,321,496 | 1,401,838 | | | | | | |
| H23. 10-12 | 10,209,558 | 3,349,682 | 5,699,175 | 1,160,701 | 7,244,142 | 2,407,579 | 4,023,715 | 812,849 | 2,465,183 | 1,640,150 | 565,201 | 259,831 | 4,778,959 | 767,428 | 3,458,513 | 553,018 | 2,965,416 | 942,104 | 1,675,460 | 347,852 | | | | | | |
| H24. 1- 3 | 11,455,941 | 3,720,711 | 6,711,435 | 1,023,796 | 8,470,708 | 2,847,153 | 4,909,755 | 713,800 | 2,923,418 | 2,051,099 | 688,912 | 183,406 | 5,547,291 | 796,054 | 4,220,843 | 530,394 | 2,985,233 | 873,558 | 1,801,679 | 309,996 | | | | | | |
| H24. 4- 6 | 10,543,595 | 2,830,233 | 6,556,455 | 1,156,906 | 7,127,696 | 1,848,768 | 4,488,586 | 790,343 | 1,829,263 | 1,037,206 | 640,097 | 151,960 | 5,298,433 | 811,562 | 3,848,489 | 638,383 | 3,415,899 | 981,465 | 2,067,870 | 366,564 | | | | | | |
| H24. 7- 9 | 13,070,778 | 3,810,074 | 8,085,401 | 1,175,303 | 9,315,457 | 2,778,008 | 5,738,403 | 799,045 | 3,032,098 | 1,960,454 | 857,871 | 213,773 | 6,283,358 | 817,554 | 4,880,533 | 585,271 | 3,755,321 | 1,032,065 | 2,346,998 | 376,258 | | | | | | |
| H24. 10-12 | 12,120,591 | 3,717,406 | 7,202,239 | 1,200,946 | 8,492,199 | 2,542,983 | 5,097,290 | 851,925 | 2,687,866 | 1,767,920 | 707,317 | 212,628 | 5,804,333 | 775,063 | 4,389,973 | 639,297 | 3,628,392 | 1,174,423 | 2,104,949 | 349,020 | | | | | | |
| 平成23年 4月 | 2,268,562 | 646,573 | 1,394,653 | 227,336 | 1,548,589 | 422,475 | 988,567 | 137,548 | 338,508 | 225,158 | 85,287 | 28,063 | 1,210,082 | 197,317 | 903,280 | 109,485 | 719,973 | 224,099 | 406,086 | 89,788 | | | | | | |
| 5月 | 2,696,897 | 710,793 | 1,666,909 | 319,195 | 1,820,972 | 452,393 | 1,141,007 | 227,572 | 403,047 | 238,454 | 131,053 | 33,540 | 1,417,925 | 213,939 | 1,009,954 | 194,032 | 875,924 | 258,400 | 525,902 | 91,623 | | | | | | |
| 6月 | 3,438,613 | 923,361 | 2,186,464 | 328,788 | 2,443,719 | 639,111 | 1,585,690 | 218,919 | 687,321 | 366,953 | 265,531 | 54,837 | 1,756,399 | 272,157 | 1,320,159 | 164,083 | 994,894 | 284,250 | 600,775 | 109,868 | | | | | | |
| 7月 | 3,486,315 | 927,517 | 2,032,809 | 525,989 | 2,499,798 | 662,267 | 1,419,279 | 418,252 | 744,993 | 419,251 | 212,665 | 113,077 | 1,754,805 | 243,015 | 1,206,614 | 305,176 | 986,517 | 265,250 | 613,531 | 107,736 | | | | | | |
| 8月 | 3,372,620 | 1,033,433 | 1,878,226 | 460,961 | 2,456,771 | 762,833 | 1,350,870 | 343,068 | 787,528 | 525,244 | 208,702 | 53,583 | 1,669,243 | 237,589 | 1,142,169 | 289,486 | 915,849 | 270,600 | 527,356 | 117,893 | | | | | | |
| 9月 | 4,298,815 | 1,518,438 | 2,421,252 | 359,125 | 3,129,557 | 1,144,064 | 1,741,977 | 243,517 | 1,114,498 | 841,076 | 202,147 | 71,275 | 2,015,059 | 302,988 | 1,539,829 | 172,242 | 1,169,258 | 374,374 | 679,275 | 115,609 | | | | | | |
| 10月 | 3,557,475 | 1,273,953 | 1,831,392 | 452,130 | 2,564,747 | 951,896 | 1,275,005 | 337,846 | 953,738 | 665,390 | 191,748 | 96,600 | 1,611,008 | 286,506 | 1,083,256 | 241,246 | 992,728 | 322,057 | 556,387 | 114,284 | | | | | | |
| 11月 | 3,057,408 | 984,856 | 1,769,055 | 303,497 | 2,120,622 | 701,191 | 1,231,894 | 187,537 | 717,376 | 468,036 | 191,052 | 58,289 | 1,403,245 | 233,155 | 1,040,842 | 129,248 | 936,787 | 283,665 | 537,162 | 115,960 | | | | | | |
| 12月 | 3,594,675 | 1,090,874 | 2,098,728 | 405,073 | 2,558,774 | 754,492 | 1,516,816 | 287,466 | 794,068 | 506,724 | 182,402 | 104,942 | 1,764,706 | 247,768 | 1,334,415 | 182,523 | 1,035,901 | 336,382 | 581,911 | 117,607 | | | | | | |
| 平成24年 1月 | 2,912,787 | 901,424 | 1,710,139 | 301,224 | 2,008,331 | 622,153 | 1,175,298 | 210,879 | 612,296 | 414,739 | 155,967 | 41,590 | 1,396,035 | 207,414 | 1,019,331 | 169,289 | 904,456 | 279,271 | 534,841 | 90,344 | | | | | | |
| 2月 | 3,192,112 | 1,044,903 | 1,853,134 | 294,075 | 2,292,428 | 781,089 | 1,305,028 | 206,311 | 806,580 | 555,635 | 197,363 | 53,582 | 1,485,847 | 225,454 | 1,107,664 | 152,729 | 899,685 | 263,814 | 548,106 | 87,764 | | | | | | |
| 3月 | 5,351,042 | 1,774,384 | 3,148,161 | 428,497 | 4,169,950 | 1,443,911 | 2,429,429 | 296,610 | 1,504,541 | 1,080,725 | 335,582 | 88,235 | 2,665,409 | 363,186 | 2,093,848 | 208,375 | 1,181,092 | 330,473 | 718,732 | 131,887 | | | | | | |
| 平成24年 4月 | 3,100,979 | 814,392 | 1,844,783 | 441,804 | 2,144,858 | 509,641 | 1,308,337 | 326,881 | 436,744 | 268,843 | 108,084 | 59,817 | 1,708,114 | 240,798 | 1,200,252 | 267,064 | 956,121 | 304,751 | 536,447 | 114,924 | | | | | | |
| 5月 | 3,377,491 | 837,222 | 2,192,448 | 347,821 | 2,225,688 | 530,323 | 1,456,945 | 238,420 | 531,731 | 295,186 | 188,100 | 48,444 | 1,693,957 | 235,137 | 1,268,845 | 189,975 | 1,151,803 | 306,899 | 735,503 | 109,401 | | | | | | |
| 6月 | 4,065,124 | 1,178,620 | 2,519,224 | 367,281 | 2,757,150 | 808,804 | 1,723,304 | 225,042 | 860,788 | 473,177 | 343,912 | 43,699 | 1,896,362 | 335,626 | 1,379,392 | 181,344 | 1,307,974 | 369,816 | 795,920 | 142,239 | | | | | | |
| 7月 | 4,091,334 | 1,206,432 | 2,483,018 | 401,885 | 2,834,029 | 844,477 | 1,734,266 | 255,285 | 927,272 | 584,427 | 274,229 | 68,616 | 1,906,756 | 260,051 | 1,460,037 | 186,669 | 1,257,305 | 361,954 | 748,751 | 146,600 | | | | | | |
| 8月 | 3,945,427 | 1,234,223 | 2,375,838 | 335,366 | 2,791,342 | 913,204 | 1,653,446 | 224,692 | 992,914 | 656,721 | 272,276 | 63,917 | 1,798,428 | 256,484 | 1,381,170 | 160,775 | 1,154,085 | 321,019 | 722,392 | 110,674 | | | | | | |
| 9月 | 5,034,016 | 1,369,419 | 3,226,545 | 438,052 | 3,690,086 | 1,020,327 | 2,350,691 | 319,068 | 1,111,912 | 719,307 | 311,365 | 81,240 | 2,578,174 | 301,020 | 2,039,326 | 237,828 | 1,343,931 | 349,092 | 875,854 | 118,984 | | | | | | |
| 10月 | 4,159,605 | 1,365,193 | 2,277,074 | 517,338 | 2,877,412 | 915,899 | 1,580,951 | 380,561 | 1,006,639 | 664,790 | 234,681 | 107,168 | 1,870,773 | 251,109 | 1,346,270 | 273,393 | 1,282,193 | 449,294 | 696,123 | 136,777 | | | | | | |
| 11月 | 3,764,277 | 1,123,318 | 2,319,163 | 321,796 | 2,592,718 | 759,040 | 1,619,554 | 214,123 | 783,872 | 508,443 | 217,503 | 57,927 | 1,808,846 | 250,597 | 1,402,051 | 156,197 | 1,171,559 | 364,278 | 699,609 | 107,672 | | | | | | |
| 12月 | 4,196,709 | 1,228,895 | 2,606,002 | 361,812 | 3,022,069 | 868,044 | 1,896,784 | 257,241 | 897,354 | 594,688 | 255,133 | 47,533 | 2,124,715 | 273,356 | 1,641,651 | 209,707 | 1,174,640 | 360,851 | 709,218 | 104,571 | | | | | | |
| 平成25年 1月 | | | | | | | | | | | | | | | | | | | | | | | | | | |
| 2月 | | | | | | | | | | | | | | | | | | | | | | | | | | |
| 3月 | | | | | | | | | | | | | | | | | | | | | | | | | | |

注) 資料編における「I. 受注高」は、建設業者が受注した全ての工事の総受注高である。

I. 受注高の対前年同月比

I-1. 工事種別別受注高前年同月比時系列表

(単位：%)

| | 受注高合計 | | | | | | | | | | | | | | | | | | | | | | |
|----------------|--------|--------|--------|---------------------|--------|--------|-------------|--------|--------|-------------|--------|--------|------------|--------|--------|--------|--------|--------|---------------------|--------|--|-------------|--|
| | 元請受注高 | | | | | | | | | | | | 下請受注高 | | | | | | | | | | |
| | 土木工事 | | | 建築工事・ 建築設備 工事 | | | 機械装置等 工事 | | | 公共機関からの受注工事 | | | 民間等からの受注工事 | | | 土木工事 | | | 建築工事・ 建築設備 工事 | | | 機械装置等 工事 | |
| H21年度 | ▲ 13.0 | ▲ 8.4 | ▲ 15.6 | ▲ 12.1 | ▲ 10.0 | ▲ 8.9 | ▲ 9.8 | ▲ 15.1 | ▲ 3.1 | ▲ 6.0 | ▲ 2.6 | 30.2 | ▲ 13.2 | ▲ 14.8 | ▲ 10.9 | ▲ 26.3 | ▲ 19.7 | ▲ 7.0 | ▲ 27.7 | ▲ 6.2 | | | |
| H22年度 | ▲ 0.1 | ▲ 1.1 | 1.8 | ▲ 7.4 | ▲ 1.4 | ▲ 5.7 | 1.7 | ▲ 5.7 | ▲ 9.9 | ▲ 14.3 | 2.0 | ▲ 11.3 | 2.9 | 12.9 | 1.6 | ▲ 3.3 | 3.3 | 10.5 | 2.0 | ▲ 10.4 | | | |
| H23年度 | ▲ 1.0 | ▲ 5.6 | ▲ 1.8 | 20.7 | 1.5 | 0.9 | ▲ 2.4 | 32.3 | 4.9 | 9.6 | ▲ 8.9 | 18.4 | ▲ 0.0 | ▲ 13.3 | ▲ 1.2 | 37.8 | ▲ 7.0 | ▲ 19.6 | ▲ 0.3 | ▲ 0.2 | | | |
| H23. 4～H23. 12 | ▲ 2.0 | ▲ 8.9 | ▲ 2.1 | 23.9 | 1.0 | ▲ 1.9 | ▲ 2.5 | 36.4 | 0.3 | 4.5 | ▲ 13.2 | 17.5 | 1.3 | ▲ 12.2 | ▲ 0.5 | 44.3 | ▲ 8.6 | ▲ 22.6 | ▲ 1.1 | 1.3 | | | |
| H24. 4～H24. 12 | 20.0 | 13.7 | 26.4 | 4.5 | 17.9 | 10.5 | 25.1 | 1.6 | 15.4 | 12.0 | 32.0 | ▲ 5.8 | 19.1 | 7.6 | 24.0 | 4.2 | 25.2 | 21.7 | 29.7 | 11.4 | | | |
| H22年 | ▲ 0.3 | ▲ 4.7 | 3.3 | ▲ 5.3 | ▲ 1.1 | ▲ 10.0 | 5.6 | ▲ 9.4 | ▲ 10.7 | ▲ 18.0 | 9.2 | ▲ 7.8 | 4.0 | 7.9 | 5.0 | ▲ 10.1 | 1.9 | 8.8 | ▲ 2.3 | 2.8 | | | |
| H23年 | ▲ 1.3 | ▲ 6.3 | ▲ 0.9 | 14.4 | 0.8 | ▲ 1.4 | ▲ 1.5 | 26.2 | ▲ 2.1 | 2.1 | ▲ 14.4 | 11.0 | 2.2 | ▲ 7.3 | 0.9 | 32.4 | ▲ 6.2 | ▲ 16.8 | 0.4 | ▲ 5.7 | | | |
| H24年 | 14.9 | 10.9 | 18.7 | 5.9 | 13.7 | 9.8 | 17.2 | 5.3 | 15.8 | 14.8 | 23.8 | ▲ 0.4 | 12.7 | 0.5 | 16.2 | 7.3 | 18.1 | 13.6 | 22.6 | 7.3 | | | |
| H23. 1～H23. 12 | ▲ 1.3 | ▲ 6.3 | ▲ 0.9 | 14.4 | 0.8 | ▲ 1.4 | ▲ 1.5 | 26.2 | ▲ 2.1 | 2.1 | ▲ 14.4 | 11.0 | 2.2 | ▲ 7.3 | 0.9 | 32.4 | ▲ 6.2 | ▲ 16.8 | 0.4 | ▲ 5.7 | | | |
| H24. 1～H24. 12 | 14.9 | 10.9 | 18.7 | 5.9 | 13.7 | 9.8 | 17.2 | 5.3 | 15.8 | 14.8 | 23.8 | ▲ 0.4 | 12.7 | 0.5 | 16.2 | 7.3 | 18.1 | 13.6 | 22.6 | 7.3 | | | |
| H23. 10-12 | 1.7 | ▲ 5.8 | 2.2 | 27.9 | 4.8 | 3.7 | 0.1 | 42.2 | 13.4 | 15.7 | ▲ 2.2 | 46.1 | 0.8 | ▲ 15.1 | 0.5 | 40.4 | ▲ 5.2 | ▲ 23.6 | 7.6 | 3.6 | | | |
| H24. 1- 3 | 1.5 | 3.6 | ▲ 0.9 | 11.3 | 2.8 | 8.1 | ▲ 2.1 | 20.1 | 17.0 | 21.9 | 3.4 | 21.5 | ▲ 3.4 | ▲ 16.3 | ▲ 2.9 | 19.6 | ▲ 2.0 | ▲ 8.8 | 2.3 | ▲ 4.8 | | | |
| H24. 4- 6 | 25.5 | 24.1 | 24.9 | 32.2 | 22.6 | 22.1 | 20.8 | 35.3 | 28.0 | 24.9 | 32.8 | 30.5 | 20.8 | 18.8 | 19.0 | 36.5 | 31.8 | 28.0 | 34.9 | 25.8 | | | |
| H24. 7- 9 | 17.1 | 9.5 | 27.7 | ▲ 12.7 | 15.2 | 8.1 | 27.2 | ▲ 20.5 | 14.5 | 9.8 | 37.6 | ▲ 10.2 | 15.5 | 4.3 | 25.5 | ▲ 23.7 | 22.3 | 13.4 | 28.9 | 10.3 | | | |
| H24. 10-12 | 18.7 | 11.0 | 26.4 | 3.5 | 17.2 | 5.6 | 26.7 | 4.8 | 9.0 | 7.8 | 25.1 | ▲ 18.2 | 21.5 | 1.0 | 26.9 | 15.6 | 22.4 | 24.7 | 25.6 | 0.3 | | | |
| 平成23年 4月 | ▲ 6.3 | ▲ 22.6 | 2.7 | 0.5 | ▲ 5.0 | ▲ 24.1 | 6.5 | ▲ 4.7 | ▲ 8.1 | ▲ 11.5 | 5.2 | ▲ 14.2 | ▲ 4.0 | ▲ 34.7 | 6.6 | ▲ 1.9 | ▲ 8.9 | ▲ 19.6 | ▲ 5.6 | 9.5 | | | |
| 5月 | ▲ 8.0 | ▲ 15.6 | ▲ 8.4 | 18.8 | ▲ 1.1 | 1.6 | ▲ 7.8 | 43.8 | ▲ 7.4 | 30.5 | ▲ 39.6 | ▲ 5.1 | 0.8 | ▲ 18.5 | ▲ 1.1 | 57.9 | ▲ 19.6 | ▲ 34.9 | ▲ 9.6 | ▲ 17.0 | | | |
| 6月 | ▲ 3.3 | ▲ 13.2 | 0.3 | 5.1 | ▲ 0.7 | ▲ 12.0 | 3.4 | 8.1 | ▲ 13.2 | ▲ 19.4 | ▲ 6.0 | 2.3 | 5.2 | 0.6 | 5.6 | 10.2 | ▲ 9.1 | ▲ 15.9 | ▲ 7.1 | ▲ 0.4 | | | |
| 7月 | ▲ 1.0 | ▲ 18.1 | ▲ 1.7 | 62.4 | 3.4 | ▲ 10.7 | ▲ 3.0 | 96.5 | ▲ 3.0 | ▲ 6.3 | ▲ 14.8 | 60.5 | 6.3 | ▲ 17.5 | ▲ 0.6 | 114.4 | ▲ 10.7 | ▲ 32.0 | 1.6 | ▲ 2.9 | | | |
| 8月 | ▲ 2.1 | ▲ 7.0 | ▲ 8.4 | 61.8 | 3.3 | 1.9 | ▲ 6.4 | 84.1 | ▲ 4.2 | 0.3 | ▲ 10.2 | ▲ 18.2 | 7.2 | 5.8 | ▲ 5.7 | 139.5 | ▲ 14.2 | ▲ 25.4 | ▲ 13.1 | 19.7 | | | |
| 9月 | ▲ 3.7 | 3.7 | ▲ 6.7 | ▲ 11.3 | ▲ 5.1 | 6.0 | ▲ 10.0 | ▲ 14.7 | ▲ 4.3 | 6.0 | ▲ 28.8 | ▲ 18.3 | ▲ 5.6 | 6.1 | ▲ 6.7 | ▲ 13.0 | 0.4 | ▲ 2.6 | 2.9 | ▲ 3.4 | | | |
| 10月 | 8.2 | 6.4 | 3.6 | 40.5 | 14.7 | 21.5 | 2.4 | 63.3 | 31.5 | 34.6 | 11.5 | 64.7 | 6.7 | ▲ 0.8 | 0.9 | 62.7 | ▲ 5.6 | ▲ 22.2 | 6.5 | ▲ 0.4 | | | |
| 11月 | ▲ 3.0 | ▲ 7.2 | ▲ 1.6 | 3.3 | ▲ 3.2 | ▲ 1.1 | ▲ 4.8 | ▲ 0.7 | ▲ 4.6 | 3.7 | ▲ 17.0 | ▲ 17.4 | ▲ 2.5 | ▲ 9.5 | ▲ 2.1 | 9.2 | ▲ 2.5 | ▲ 19.6 | 6.7 | 10.5 | | | |
| 12月 | ▲ 0.1 | ▲ 15.8 | 4.3 | 38.9 | 3.0 | ▲ 8.9 | 2.4 | 63.5 | 14.1 | 7.4 | 3.7 | 115.9 | ▲ 1.4 | ▲ 30.6 | 2.3 | 43.5 | ▲ 7.0 | ▲ 27.9 | 9.5 | 1.5 | | | |
| 平成24年 1月 | 3.8 | ▲ 0.3 | 3.0 | 24.4 | 8.8 | 5.4 | 6.6 | 37.6 | 26.8 | 33.2 | 15.6 | 14.3 | 2.4 | ▲ 25.6 | 5.4 | 44.9 | ▲ 5.8 | ▲ 11.0 | ▲ 4.0 | 1.8 | | | |
| 2月 | ▲ 2.5 | ▲ 0.2 | ▲ 4.3 | 1.1 | ▲ 1.4 | 5.9 | ▲ 6.1 | 4.3 | 17.5 | 23.3 | 3.2 | 20.5 | ▲ 9.4 | ▲ 21.5 | ▲ 7.6 | ▲ 0.4 | ▲ 5.2 | ▲ 14.7 | 0.2 | ▲ 5.7 | | | |
| 3月 | 2.8 | 8.3 | ▲ 0.9 | 10.7 | 2.5 | 10.7 | ▲ 3.6 | 21.8 | 13.1 | 17.5 | ▲ 1.4 | 25.9 | ▲ 2.7 | ▲ 5.6 | ▲ 4.0 | 20.2 | 4.0 | ▲ 1.2 | 9.3 | ▲ 8.3 | | | |
| 平成24年 4月 | 36.7 | 26.0 | 32.3 | 94.3 | 38.5 | 20.6 | 32.3 | 137.6 | 29.0 | 19.4 | 26.7 | 113.2 | 41.2 | 22.0 | 32.9 | 143.9 | 32.8 | 36.0 | 32.1 | 28.0 | | | |
| 5月 | 25.2 | 17.8 | 31.5 | 9.0 | 22.2 | 17.2 | 27.7 | 4.8 | 31.9 | 23.8 | 43.5 | 44.4 | 19.5 | 9.9 | 25.6 | ▲ 2.1 | 31.5 | 18.8 | 39.9 | 19.4 | | | |
| 6月 | 18.2 | 27.6 | 15.2 | 11.7 | 12.8 | 26.6 | 8.7 | 2.8 | 25.2 | 28.9 | 29.5 | ▲ 20.3 | 8.0 | 23.3 | 4.5 | 10.5 | 31.5 | 30.1 | 32.5 | 29.5 | | | |
| 7月 | 17.4 | 30.1 | 22.1 | ▲ 23.6 | 13.4 | 27.5 | 22.2 | ▲ 39.0 | 24.5 | 39.4 | 28.9 | ▲ 39.3 | 8.7 | 7.0 | 21.0 | ▲ 38.8 | 27.4 | 36.5 | 22.0 | 36.1 | | | |
| 8月 | 17.0 | 19.4 | 26.5 | ▲ 27.2 | 13.6 | 19.7 | 22.4 | ▲ 34.5 | 26.1 | 25.0 | 30.5 | 19.3 | 7.7 | 8.0 | 20.9 | ▲ 44.5 | 26.0 | 18.6 | 37.0 | ▲ 6.1 | | | |
| 9月 | 17.1 | ▲ 9.8 | 33.3 | 22.0 | 17.9 | ▲ 10.8 | 34.9 | 31.0 | ▲ 0.2 | ▲ 14.5 | 54.0 | 14.0 | 27.9 | ▲ 0.6 | 32.4 | 38.1 | 14.9 | ▲ 6.8 | 28.9 | 2.9 | | | |
| 10月 | 16.9 | 7.2 | 24.3 | 14.4 | 12.2 | ▲ 3.8 | 24.0 | 12.6 | 5.5 | ▲ 0.1 | 22.4 | 10.9 | 16.1 | ▲ 12.4 | 24.3 | 13.3 | 29.2 | 39.5 | 25.1 | 19.7 | | | |
| 11月 | 23.1 | 14.1 | 31.1 | 6.0 | 22.3 | 8.3 | 31.5 | 14.2 | 9.3 | 8.6 | 13.8 | ▲ 0.6 | 28.9 | 7.5 | 34.7 | 20.9 | 25.1 | 28.4 | 30.2 | ▲ 7.1 | | | |
| 12月 | 16.7 | 12.7 | 24.2 | ▲ 10.7 | 18.1 | 15.1 | 25.1 | ▲ 10.5 | 13.0 | 17.4 | 39.9 | ▲ 54.7 | 20.4 | 10.3 | 23.0 | 14.9 | 13.4 | 7.3 | 21.9 | ▲ 11.1 | | | |
| 平成25年 1月 | | | | | | | | | | | | | | | | | | | | | | | |
| 2月 | | | | | | | | | | | | | | | | | | | | | | | |
| 3月 | | | | | | | | | | | | | | | | | | | | | | | |

注) 資料編における「I. 受注高」は、建設業者が受注した全ての工事の総受注高である。

I. 受注高

I-2. 業者所在地域別・業種別受注高

平成24年 12月分

(単位:百万円, %)

| | 業種計 | 合計 | | 元請受注高 | | | | 下請受注高 | | | |
|-------|-------|-----------|--------|-----------|--------|---------|--------|-----------|--------|-----------|--------|
| | | 前年同月比 | 前年同月比 | 公共機関 | | 民間等 | | 前年同月比 | 前年同月比 | | |
| | | | | 前年同月比 | 前年同月比 | 前年同月比 | 前年同月比 | | | | |
| 全国計 | 業種計 | 4,196,709 | 16.7 | 3,022,069 | 18.1 | 897,354 | 13.0 | 2,124,715 | 20.4 | 1,174,640 | 13.4 |
| | 総合工事業 | 2,872,432 | 24.4 | 2,412,691 | 25.2 | 779,548 | 25.0 | 1,633,142 | 25.3 | 459,741 | 20.5 |
| | 職別工事業 | 479,079 | 25.5 | 109,552 | 8.1 | 24,986 | ▲ 32.3 | 84,566 | 31.3 | 369,527 | 31.7 |
| | 設備工事業 | 845,198 | ▲ 6.5 | 499,827 | ▲ 5.8 | 92,821 | ▲ 30.6 | 407,006 | 2.6 | 345,371 | ▲ 7.6 |
| 北海道 | 業種計 | 172,942 | 110.5 | 87,550 | 59.4 | 65,034 | 117.7 | 22,516 | ▲ 10.2 | 85,392 | 213.7 |
| | 総合工事業 | 101,854 | 89.5 | 80,170 | 77.6 | 64,517 | 147.3 | 15,653 | ▲ 17.8 | 21,684 | 151.3 |
| | 職別工事業 | 60,641 | 480.2 | 172 | ▲ 93.2 | 132 | ▲ 92.3 | 40 | ▲ 95.0 | 60,469 | 661.7 |
| | 設備工事業 | 10,447 | ▲ 41.8 | 7,208 | ▲ 1.1 | 385 | ▲ 81.4 | 6,823 | 30.8 | 3,239 | ▲ 69.6 |
| 東北 | 業種計 | 158,198 | ▲ 0.0 | 108,010 | 15.2 | 60,091 | 27.1 | 47,919 | 3.1 | 50,188 | ▲ 22.1 |
| | 総合工事業 | 115,571 | 25.6 | 91,333 | 36.1 | 54,353 | 36.4 | 36,980 | 35.7 | 24,238 | ▲ 2.6 |
| | 職別工事業 | 14,608 | ▲ 38.1 | 1,566 | 35.5 | 443 | 33.3 | 1,123 | 36.5 | 13,042 | ▲ 41.9 |
| | 設備工事業 | 28,019 | ▲ 34.2 | 15,111 | ▲ 40.7 | 5,295 | ▲ 25.3 | 9,817 | ▲ 46.7 | 12,908 | ▲ 24.6 |
| 関東 | 業種計 | 2,179,485 | 10.4 | 1,707,100 | 14.0 | 398,153 | 3.3 | 1,308,946 | 17.8 | 472,385 | ▲ 1.1 |
| | 総合工事業 | 1,501,437 | 15.5 | 1,339,260 | 20.7 | 338,239 | 16.3 | 1,001,021 | 22.3 | 162,178 | ▲ 14.8 |
| | 職別工事業 | 176,895 | 19.5 | 58,487 | 31.3 | 8,327 | 31.7 | 50,160 | 31.3 | 118,408 | 14.4 |
| | 設備工事業 | 501,152 | ▲ 4.8 | 309,353 | ▲ 9.8 | 51,587 | ▲ 41.6 | 257,766 | 1.2 | 191,799 | 4.4 |
| 北陸 | 業種計 | 201,325 | 37.9 | 119,917 | 32.8 | 48,421 | 32.6 | 71,496 | 32.9 | 81,408 | 46.4 |
| | 総合工事業 | 136,694 | 48.5 | 103,481 | 48.7 | 42,290 | 36.2 | 61,192 | 58.7 | 33,212 | 47.9 |
| | 職別工事業 | 38,339 | 43.3 | 4,250 | ▲ 10.7 | 2,995 | 95.4 | 1,255 | ▲ 61.1 | 34,089 | 55.0 |
| | 設備工事業 | 26,292 | ▲ 3.1 | 12,185 | ▲ 23.7 | 3,136 | ▲ 20.3 | 9,049 | ▲ 24.8 | 14,107 | 26.3 |
| 中部 | 業種計 | 266,083 | 4.7 | 173,844 | 7.8 | 58,905 | 26.2 | 114,939 | 0.4 | 92,240 | ▲ 0.8 |
| | 総合工事業 | 187,378 | 10.4 | 138,721 | 7.1 | 54,681 | 35.1 | 84,040 | ▲ 5.6 | 48,656 | 20.8 |
| | 職別工事業 | 28,684 | ▲ 1.0 | 4,647 | ▲ 8.1 | 750 | ▲ 69.2 | 3,897 | 48.9 | 24,037 | 0.5 |
| | 設備工事業 | 50,022 | ▲ 9.7 | 30,475 | 14.2 | 3,473 | ▲ 8.0 | 27,002 | 17.9 | 19,547 | ▲ 32.0 |
| 近畿 | 業種計 | 708,518 | 30.1 | 485,006 | 26.5 | 110,079 | ▲ 2.5 | 374,927 | 38.5 | 223,513 | 38.6 |
| | 総合工事業 | 475,326 | 44.8 | 387,950 | 35.3 | 89,926 | 14.3 | 298,024 | 43.3 | 87,376 | 109.9 |
| | 職別工事業 | 105,997 | 10.5 | 29,217 | ▲ 3.8 | 7,572 | ▲ 58.2 | 21,645 | 76.8 | 76,780 | 17.1 |
| | 設備工事業 | 127,196 | 5.5 | 67,839 | 2.1 | 12,581 | ▲ 21.6 | 55,258 | 9.7 | 59,357 | 9.7 |
| 中国 | 業種計 | 152,446 | 23.1 | 97,040 | 32.1 | 35,271 | 22.5 | 61,769 | 38.3 | 55,406 | 10.0 |
| | 総合工事業 | 104,689 | 48.3 | 72,589 | 28.6 | 30,362 | 34.0 | 42,227 | 25.0 | 32,100 | 126.7 |
| | 職別工事業 | 14,926 | ▲ 13.2 | 4,265 | ▲ 20.6 | 1,254 | ▲ 65.0 | 3,011 | 68.2 | 10,661 | ▲ 9.9 |
| | 設備工事業 | 32,831 | ▲ 8.9 | 20,186 | 73.5 | 3,655 | 43.6 | 16,531 | 81.8 | 12,645 | ▲ 48.1 |
| 四国 | 業種計 | 54,303 | ▲ 26.8 | 38,906 | ▲ 20.6 | 17,796 | ▲ 41.2 | 21,110 | 12.7 | 15,397 | ▲ 38.8 |
| | 総合工事業 | 37,192 | ▲ 17.0 | 31,146 | ▲ 23.1 | 15,585 | ▲ 44.6 | 15,561 | 26.2 | 6,046 | 40.3 |
| | 職別工事業 | 6,812 | 1.5 | 1,892 | 28.2 | 669 | ▲ 15.5 | 1,223 | 78.8 | 4,920 | ▲ 6.0 |
| | 設備工事業 | 10,300 | ▲ 54.6 | 5,868 | ▲ 16.7 | 1,543 | 16.5 | 4,325 | ▲ 24.4 | 4,431 | ▲ 71.6 |
| 九州・沖縄 | 業種計 | 303,408 | 28.0 | 204,697 | 31.4 | 103,605 | 35.8 | 101,093 | 27.1 | 98,711 | 21.4 |
| | 総合工事業 | 212,291 | 34.8 | 168,040 | 37.0 | 89,596 | 36.6 | 78,444 | 37.3 | 44,251 | 27.3 |
| | 職別工事業 | 32,177 | 32.8 | 5,056 | ▲ 17.3 | 2,843 | 36.0 | 2,213 | ▲ 45.0 | 27,121 | 49.7 |
| | 設備工事業 | 58,940 | 6.4 | 31,601 | 17.0 | 11,165 | 29.4 | 20,435 | 11.2 | 27,339 | ▲ 3.8 |

注) 地域別区分

- 東北 : 青森県, 岩手県, 宮城県, 秋田県, 山形県, 福島県
- 関東 : 茨城県, 栃木県, 群馬県, 埼玉県, 千葉県, 東京都, 神奈川県, 山梨県, 長野県
- 北陸 : 新潟県, 富山県, 石川県, 福井県
- 中部 : 岐阜県, 静岡県, 愛知県, 三重県
- 近畿 : 滋賀県, 京都府, 大阪府, 兵庫県, 奈良県, 和歌山県
- 中国 : 鳥取県, 島根県, 岡山県, 広島県, 山口県
- 四国 : 徳島県, 香川県, 愛媛県, 高知県
- 九州・沖縄 : 福岡県, 佐賀県, 長崎県, 熊本県, 大分県, 宮崎県, 鹿児島県, 沖縄県

I. 受注高

I-3. 業者所在都道府県別受注高

平成24年12月分

(単位:百万円, %)

| | 合計 | | 元請受注高 | | | | 下請受注高 | | | |
|--------|-----------|-------|-----------|-------|---------|-------|-----------|-------|-----------|-------|
| | 前年同月比 | 前年同月比 | 公共機関 | | 民間等 | | 前年同月比 | 前年同月比 | | |
| | | | 前年同月比 | 前年同月比 | 前年同月比 | 前年同月比 | | | | |
| T 全国計 | 4,196,709 | 16.7 | 3,022,069 | 18.1 | 897,354 | 13.0 | 2,124,715 | 20.4 | 1,174,640 | 13.4 |
| 1 北海道 | 172,942 | 110.5 | 87,550 | 59.4 | 65,034 | 117.7 | 22,516 | ▲10.2 | 85,392 | 213.7 |
| 2 青森 | 26,405 | 48.3 | 13,536 | 12.1 | 9,249 | 14.6 | 4,287 | 6.8 | 12,868 | 124.7 |
| 3 岩手 | 16,204 | ▲22.2 | 11,410 | ▲19.0 | 6,494 | ▲33.7 | 4,916 | 14.6 | 4,794 | ▲28.7 |
| 4 宮城 | 46,529 | ▲28.2 | 34,423 | ▲5.5 | 13,349 | 3.9 | 21,074 | ▲10.7 | 12,105 | ▲57.3 |
| 5 秋田 | 13,627 | 51.0 | 6,480 | 24.7 | 3,650 | 11.3 | 2,830 | 47.7 | 7,148 | 86.6 |
| 6 山形 | 14,206 | ▲26.5 | 8,680 | 1.1 | 4,433 | 8.5 | 4,248 | ▲5.7 | 5,526 | ▲48.5 |
| 7 福島 | 41,226 | 55.8 | 33,480 | 92.8 | 22,915 | 149.2 | 10,565 | 29.3 | 7,746 | ▲14.8 |
| 8 茨城 | 26,774 | 13.0 | 21,220 | 24.0 | 13,873 | 29.6 | 7,347 | 14.7 | 5,554 | ▲15.7 |
| 9 栃木 | 27,632 | ▲2.7 | 19,288 | 3.5 | 7,369 | ▲0.0 | 11,920 | 5.8 | 8,344 | ▲14.4 |
| 10 群馬 | 59,583 | 8.7 | 42,872 | 25.9 | 10,304 | 0.4 | 32,568 | 36.9 | 16,711 | ▲19.5 |
| 11 埼玉 | 55,786 | ▲6.6 | 39,345 | ▲3.6 | 10,364 | 5.4 | 28,981 | ▲6.4 | 16,440 | ▲13.2 |
| 12 千葉 | 35,611 | ▲4.6 | 20,949 | ▲18.8 | 10,405 | ▲23.3 | 10,544 | ▲13.8 | 14,662 | 27.2 |
| 13 東京 | 1,809,816 | 11.2 | 1,455,322 | 14.0 | 310,489 | 3.5 | 1,144,833 | 17.2 | 354,494 | 1.0 |
| 14 神奈川 | 108,317 | 18.4 | 69,494 | 32.6 | 25,110 | 32.0 | 44,384 | 32.9 | 38,823 | ▲0.6 |
| 15 新潟 | 96,930 | 42.1 | 67,740 | 36.8 | 25,836 | 26.6 | 41,904 | 43.9 | 29,190 | 56.2 |
| 16 富山 | 44,961 | 27.4 | 25,466 | 36.7 | 10,386 | 54.7 | 15,080 | 26.5 | 19,495 | 17.1 |
| 17 石川 | 35,754 | 54.0 | 15,521 | 54.7 | 6,997 | 43.7 | 8,523 | 65.0 | 20,233 | 53.5 |
| 18 福井 | 23,680 | 23.2 | 11,190 | ▲7.7 | 5,201 | 15.0 | 5,989 | ▲21.2 | 12,490 | 75.9 |
| 19 山梨 | 11,626 | 28.1 | 8,530 | 53.1 | 3,773 | ▲10.8 | 4,757 | 254.1 | 3,096 | ▲11.7 |
| 20 長野 | 44,339 | 5.4 | 30,080 | 17.5 | 6,468 | ▲38.2 | 23,612 | 56.0 | 14,259 | ▲13.4 |
| 21 岐阜 | 49,501 | ▲8.9 | 33,247 | 4.2 | 13,660 | ▲5.2 | 19,587 | 12.0 | 16,254 | ▲27.6 |
| 22 静岡 | 48,133 | 2.4 | 38,247 | 7.7 | 14,920 | 33.6 | 23,327 | ▲4.1 | 9,886 | ▲14.1 |
| 23 愛知 | 140,189 | 4.9 | 85,911 | 5.1 | 20,557 | 20.5 | 65,354 | 1.1 | 54,278 | 4.4 |
| 24 三重 | 28,261 | 47.9 | 16,438 | 36.1 | 9,768 | 142.2 | 6,671 | ▲17.1 | 11,822 | 68.0 |
| 25 滋賀 | 15,881 | 4.9 | 12,628 | 22.3 | 5,720 | 131.0 | 6,908 | ▲12.0 | 3,253 | ▲32.4 |
| 26 京都 | 33,246 | 18.7 | 21,413 | 45.6 | 10,826 | 91.4 | 10,587 | 17.0 | 11,833 | ▲11.0 |
| 27 大阪 | 541,153 | 32.8 | 385,264 | 33.0 | 59,791 | 3.1 | 325,473 | 40.5 | 155,889 | 32.5 |
| 28 兵庫 | 80,549 | 8.5 | 42,136 | ▲23.9 | 23,694 | ▲36.9 | 18,442 | 3.4 | 38,413 | 103.3 |
| 29 奈良 | 15,737 | 129.0 | 10,561 | 137.8 | 3,698 | 9.0 | 6,863 | 554.9 | 5,176 | 113.0 |
| 30 和歌山 | 21,951 | 66.9 | 13,003 | 44.8 | 6,350 | 8.9 | 6,653 | 111.3 | 8,948 | 114.5 |
| 31 鳥取 | 5,552 | 7.2 | 2,872 | ▲30.5 | 1,805 | ▲27.7 | 1,066 | ▲34.8 | 2,680 | 155.9 |
| 32 島根 | 16,340 | 18.9 | 13,057 | 45.7 | 9,391 | 58.3 | 3,667 | 21.1 | 3,282 | ▲31.4 |
| 33 岡山 | 50,666 | 102.2 | 35,088 | 145.9 | 11,998 | 153.0 | 23,090 | 142.4 | 15,577 | 44.3 |
| 34 広島 | 51,591 | ▲13.4 | 33,629 | 4.4 | 7,711 | 8.3 | 25,919 | 3.3 | 17,961 | ▲34.4 |
| 35 山口 | 28,298 | 39.4 | 12,394 | ▲10.9 | 4,366 | ▲48.7 | 8,028 | 48.6 | 15,904 | 149.0 |
| 36 徳島 | 9,567 | 3.9 | 6,116 | ▲3.6 | 3,957 | 5.6 | 2,159 | ▲16.8 | 3,451 | 20.4 |
| 37 香川 | 18,262 | 29.0 | 13,256 | 21.7 | 3,942 | 26.4 | 9,313 | 19.8 | 5,007 | 53.5 |
| 38 愛媛 | 20,040 | ▲33.4 | 14,310 | 4.1 | 6,732 | ▲15.1 | 7,578 | 30.4 | 5,730 | ▲65.0 |
| 39 高知 | 6,434 | ▲68.9 | 5,224 | ▲71.0 | 3,164 | ▲79.6 | 2,060 | ▲19.3 | 1,210 | ▲54.7 |
| 40 福岡 | 118,792 | 45.0 | 72,449 | 53.6 | 27,723 | 87.7 | 44,727 | 38.0 | 46,342 | 33.3 |
| 41 佐賀 | 22,949 | 5.4 | 16,179 | ▲0.3 | 10,408 | 60.7 | 5,770 | ▲40.8 | 6,171 | 22.1 |
| 42 長崎 | 23,829 | 43.8 | 17,613 | 69.0 | 9,472 | 61.4 | 8,141 | 78.8 | 6,215 | 1.0 |
| 43 熊本 | 26,167 | 54.3 | 18,407 | 74.9 | 9,293 | 68.9 | 9,114 | 81.4 | 7,760 | 20.7 |
| 44 大分 | 37,280 | 81.9 | 24,169 | 68.6 | 13,920 | 90.2 | 10,249 | 46.1 | 13,111 | 113.0 |
| 45 宮崎 | 23,098 | 38.4 | 16,307 | 18.1 | 8,757 | 25.0 | 7,549 | 10.9 | 6,792 | 136.4 |
| 46 鹿児島 | 28,186 | ▲26.2 | 21,441 | ▲28.5 | 14,444 | ▲32.4 | 6,997 | ▲18.8 | 6,745 | ▲17.8 |
| 47 沖縄 | 23,107 | ▲5.6 | 18,132 | 36.1 | 9,587 | 19.9 | 8,545 | 60.4 | 4,975 | ▲55.5 |

注) 受注高の少ない集計区分等の数値は、誤差が大きいので利用に当たっては注意してください。

I. 受注高

I-4. 資本階層別・業種別受注高

平成24年12月分

(単位:百万円, %)

| | 合計 | | 元請受注高 | | | | 下請受注高 | | | |
|-------------|-----------|-------|-----------|-----------|---------|-------|-----------|-----------|-----------|-------|
| | 前年同月比 | 前年同月比 | 公共機関 | | 民間等 | | 前年同月比 | 前年同月比 | | |
| | | | 前年同月比 | 前年同月比 | 前年同月比 | 前年同月比 | | | | |
| T 合計 | 4,196,709 | 16.7 | 3,022,069 | 18.1 | 897,354 | 13.0 | 2,124,715 | 20.4 | 1,174,640 | 13.4 |
| 1 個人 | 7,345 | 123.1 | 4,683 | 136,829.2 | 366 | - | 4,317 | 126,125.1 | 2,662 | ▲19.0 |
| 2 ~1千万円未満 | 120,089 | 51.9 | 48,710 | 143.3 | 6,392 | 34.5 | 42,318 | 177.2 | 71,379 | 20.9 |
| 3 1千万~3億円未満 | 1,782,957 | 25.5 | 1,046,493 | 25.1 | 472,644 | 25.4 | 573,849 | 24.9 | 736,465 | 26.0 |
| 4 3~20億円未満 | 421,341 | ▲2.1 | 301,195 | 7.9 | 71,362 | ▲3.7 | 229,833 | 12.1 | 120,146 | ▲20.7 |
| 5 20億円以上 | 1,864,977 | 12.3 | 1,620,989 | 13.9 | 346,592 | 2.5 | 1,274,397 | 17.5 | 243,988 | 2.6 |
| 3億円以下の法人 | 1,943,949 | 25.2 | 1,131,329 | 25.6 | 487,906 | 25.1 | 643,423 | 26.0 | 812,620 | 24.6 |
| 総合工事業 | 1,246,567 | 30.0 | 904,088 | 30.5 | 434,292 | 29.5 | 469,796 | 31.5 | 342,479 | 28.7 |
| 職別工事業 | 392,774 | 67.7 | 85,363 | 79.5 | 15,715 | 25.9 | 69,648 | 98.6 | 307,411 | 64.7 |
| 設備工事業 | 304,608 | ▲15.3 | 141,878 | ▲11.5 | 37,899 | ▲10.4 | 103,979 | ▲11.9 | 162,730 | ▲18.3 |
| 3億円超の法人 | 2,245,415 | 10.1 | 1,886,057 | 13.7 | 409,082 | 1.3 | 1,476,974 | 17.8 | 359,358 | ▲5.6 |
| 総合工事業 | 1,618,520 | 19.9 | 1,503,920 | 21.9 | 344,890 | 19.7 | 1,159,030 | 22.5 | 114,600 | ▲0.6 |
| 職別工事業 | 86,305 | ▲40.2 | 24,189 | ▲55.0 | 9,271 | ▲62.0 | 14,918 | ▲49.2 | 62,116 | ▲31.4 |
| 設備工事業 | 540,590 | ▲0.8 | 357,949 | ▲3.3 | 54,922 | ▲39.9 | 303,027 | 8.7 | 182,641 | 4.6 |

注) 受注高の少ない集計区分等の数値は、誤差が大きいので利用に当たっては注意してください。

Ⅱ. 公共機関からの受注工事(1件500万円以上の工事)

Ⅱ-1. 発注機関別請負契約額時系列表

| | 合 計 | | 国の機関 | | | | | | | |
|---------------|------------|--------|-----------|--------|-----------|--------|---------|--------|-----------|--------|
| | 前年比 | | 国 | | 独立行政法人 | | 政府関連企業等 | | | |
| | | | 前年比 | | 前年比 | | 前年比 | | | |
| H21年度 | 9,533,189 | ▲ 2.1 | 3,666,727 | ▲ 7.9 | 2,101,693 | ▲ 8.0 | 471,828 | ▲ 22.1 | 1,093,205 | 0.4 |
| H22年度 | 8,567,735 | ▲ 10.1 | 2,787,083 | ▲ 24.0 | 1,522,922 | ▲ 27.5 | 425,286 | ▲ 9.9 | 838,876 | ▲ 23.3 |
| H23年度 | 9,073,356 | 5.9 | 3,188,045 | 14.4 | 1,858,643 | 22.0 | 403,404 | ▲ 5.1 | 925,999 | 10.4 |
| H23. 4~H23.12 | 6,294,180 | 1.6 | 1,787,507 | 0.9 | 934,777 | 3.4 | 234,779 | ▲ 7.1 | 617,951 | 0.4 |
| H24. 4~H24.12 | 7,297,970 | 15.9 | 2,280,031 | 27.6 | 1,169,184 | 25.1 | 280,270 | 19.4 | 830,577 | 34.4 |
| H22年 | 8,731,598 | ▲ 11.8 | 2,988,414 | ▲ 25.9 | 1,610,029 | ▲ 34.1 | 442,553 | ▲ 21.2 | 935,832 | ▲ 9.0 |
| H23年 | 8,665,717 | ▲ 0.8 | 2,802,197 | ▲ 6.2 | 1,553,573 | ▲ 3.5 | 407,280 | ▲ 8.0 | 841,343 | ▲ 10.1 |
| H24年 | 10,077,147 | 16.3 | 3,680,569 | 31.3 | 2,093,049 | 34.7 | 448,895 | 10.2 | 1,138,625 | 35.3 |
| H23. 1~H23.12 | 8,665,717 | ▲ 0.8 | 2,802,197 | ▲ 6.2 | 1,553,573 | ▲ 3.5 | 407,280 | ▲ 8.0 | 841,343 | ▲ 10.1 |
| H24. 1~H24.12 | 10,077,147 | 16.3 | 3,680,569 | 31.3 | 2,093,049 | 34.7 | 448,895 | 10.2 | 1,138,625 | 35.3 |
| H23. 10~12 | 2,382,770 | 14.9 | 693,973 | 10.3 | 348,329 | 21.5 | 102,643 | ▲ 5.8 | 243,001 | 4.2 |
| H24. 1~ 3 | 2,779,176 | 17.2 | 1,400,538 | 38.0 | 923,865 | 49.3 | 168,624 | ▲ 2.2 | 308,048 | 37.9 |
| H24. 4~ 6 | 1,746,451 | 32.2 | 527,281 | 26.2 | 243,341 | 22.5 | 85,570 | 53.0 | 198,370 | 21.5 |
| H24. 7~ 9 | 2,942,344 | 13.6 | 967,699 | 43.2 | 580,280 | 49.6 | 76,179 | ▲ 0.0 | 311,240 | 47.1 |
| H24. 10~12 | 2,609,175 | 9.5 | 785,051 | 13.1 | 345,563 | ▲ 0.8 | 118,521 | 15.5 | 320,967 | 32.1 |
| 平成22年 4月 | 332,583 | ▲ 15.3 | 136,101 | ▲ 40.1 | 71,518 | ▲ 45.6 | 19,436 | ▲ 13.8 | 45,147 | ▲ 38.1 |
| 5月 | 404,145 | ▲ 18.5 | 86,096 | ▲ 58.1 | 48,240 | ▲ 54.4 | 15,595 | ▲ 16.4 | 22,261 | ▲ 72.6 |
| 6月 | 782,786 | ▲ 3.4 | 193,066 | ▲ 18.7 | 100,600 | ▲ 17.0 | 26,697 | 1.0 | 65,769 | ▲ 26.7 |
| 7月 | 723,234 | ▲ 15.0 | 163,682 | ▲ 33.6 | 86,645 | ▲ 39.7 | 29,365 | 59.7 | 47,673 | ▲ 43.5 |
| 8月 | 793,999 | ▲ 1.9 | 231,160 | ▲ 9.6 | 133,721 | ▲ 27.5 | 25,007 | 59.0 | 72,432 | 30.5 |
| 9月 | 1,085,377 | ▲ 14.7 | 333,365 | ▲ 31.7 | 176,630 | ▲ 43.6 | 27,675 | ▲ 34.8 | 129,060 | ▲ 2.6 |
| 10月 | 689,685 | ▲ 22.9 | 193,058 | ▲ 36.1 | 100,366 | ▲ 42.6 | 38,953 | ▲ 23.0 | 53,740 | ▲ 29.7 |
| 11月 | 750,730 | 3.7 | 217,268 | ▲ 11.7 | 94,467 | ▲ 21.0 | 28,219 | ▲ 33.7 | 94,582 | 12.6 |
| 12月 | 633,659 | ▲ 15.4 | 218,599 | ▲ 9.8 | 91,940 | ▲ 9.3 | 41,839 | ▲ 6.4 | 84,820 | ▲ 11.8 |
| 平成23年 1月 | 450,173 | ▲ 15.8 | 153,990 | ▲ 26.6 | 72,854 | 9.5 | 21,132 | ▲ 52.3 | 60,004 | ▲ 39.4 |
| 2月 | 639,971 | 9.5 | 284,835 | ▲ 1.2 | 172,335 | ▲ 0.7 | 37,239 | 0.3 | 75,261 | ▲ 3.2 |
| 3月 | 1,281,393 | ▲ 9.5 | 575,865 | ▲ 19.8 | 373,607 | ▲ 19.8 | 114,130 | 5.3 | 88,127 | ▲ 38.6 |
| 平成23年 4月 | 306,903 | ▲ 7.7 | 124,948 | ▲ 8.2 | 67,098 | ▲ 6.2 | 20,214 | 4.0 | 37,636 | ▲ 16.6 |
| 5月 | 359,933 | ▲ 10.9 | 119,005 | 38.2 | 35,878 | ▲ 25.6 | 11,937 | ▲ 23.5 | 71,190 | 219.8 |
| 6月 | 654,339 | ▲ 16.4 | 173,975 | ▲ 9.9 | 95,685 | ▲ 4.9 | 23,795 | ▲ 10.9 | 54,495 | ▲ 17.1 |
| 7月 | 701,057 | ▲ 3.1 | 201,684 | 23.2 | 108,853 | 25.6 | 25,641 | ▲ 12.7 | 67,190 | 40.9 |
| 8月 | 775,107 | ▲ 2.4 | 196,233 | ▲ 15.1 | 125,042 | ▲ 6.5 | 18,131 | ▲ 27.5 | 53,059 | ▲ 26.7 |
| 9月 | 1,114,071 | 2.6 | 277,690 | ▲ 16.7 | 153,891 | ▲ 12.9 | 32,418 | 17.1 | 91,381 | ▲ 29.2 |
| 10月 | 936,442 | 35.8 | 220,629 | 14.3 | 124,430 | 24.0 | 30,083 | ▲ 22.8 | 66,116 | 23.0 |
| 11月 | 674,595 | ▲ 10.1 | 237,423 | 9.3 | 119,189 | 26.2 | 39,722 | 40.8 | 78,513 | ▲ 17.0 |
| 12月 | 771,733 | 21.8 | 235,920 | 7.9 | 104,710 | 13.9 | 32,838 | ▲ 21.5 | 98,372 | 16.0 |
| 平成24年 1月 | 572,466 | 27.2 | 231,109 | 50.1 | 128,953 | 77.0 | 22,999 | 8.8 | 79,156 | 31.9 |
| 2月 | 769,449 | 20.2 | 380,336 | 33.5 | 240,236 | 39.4 | 53,531 | 43.8 | 86,568 | 15.0 |
| 3月 | 1,437,262 | 12.2 | 789,093 | 37.0 | 554,676 | 48.5 | 92,094 | ▲ 19.3 | 142,323 | 61.5 |
| 平成24年 4月 | 399,585 | 30.2 | 181,819 | 45.5 | 74,874 | 11.6 | 23,695 | 17.2 | 83,250 | 121.2 |
| 5月 | 530,899 | 47.5 | 126,937 | 6.7 | 70,057 | 95.3 | 17,535 | 46.9 | 39,344 | ▲ 44.7 |
| 6月 | 815,967 | 24.7 | 218,526 | 25.6 | 98,410 | 2.8 | 44,340 | 86.3 | 75,776 | 39.1 |
| 7月 | 906,033 | 29.2 | 292,375 | 45.0 | 198,009 | 81.9 | 20,971 | ▲ 18.2 | 73,395 | 9.2 |
| 8月 | 980,127 | 26.5 | 321,948 | 64.1 | 197,255 | 57.8 | 30,357 | 67.4 | 94,335 | 77.8 |
| 9月 | 1,056,184 | ▲ 5.2 | 353,376 | 27.3 | 185,016 | 20.2 | 24,851 | ▲ 23.3 | 143,509 | 57.0 |
| 10月 | 974,835 | 4.1 | 251,265 | 13.9 | 143,770 | 15.5 | 39,026 | 29.7 | 68,469 | 3.6 |
| 11月 | 741,220 | 9.9 | 188,757 | ▲ 20.5 | 97,506 | ▲ 18.2 | 25,954 | ▲ 34.7 | 65,296 | ▲ 16.8 |
| 12月 | 893,120 | 15.7 | 345,029 | 46.2 | 104,287 | ▲ 0.4 | 53,541 | 63.0 | 187,201 | 90.3 |
| 平成25年 1月 | | | | | | | | | | |
| 2月 | | | | | | | | | | |
| 3月 | | | | | | | | | | |

注) 平成15年度から平成20年度までは「国の機関」のうちの国以外の機関における分類変更に伴い、各機関の前年同月比が計算できないため、「独立行政法人」及び「政府関連企業等」の合計値を「(再掲)国以外の機関」として計上し、再掲していたが、各機関のデータが蓄積されたので、平成21年4月より再掲を行わないこととした。

(単位：百万円、%)

| 地方の機関 | | | | | | | | | | |
|-----------|--------|-----------|--------|-----------|--------|---------|--------|---------|--------|----------------|
| | 都道府県 | | 市区町村 | | 地方公営企業 | | その他 | | | |
| | 前年比 | | 前年比 | | 前年比 | | 前年比 | | | |
| 5,866,462 | 1.8 | 2,423,434 | ▲ 4.2 | 2,765,227 | 11.7 | 493,529 | ▲ 8.6 | 184,271 | ▲ 14.7 | H21年度 |
| 5,780,652 | ▲ 1.5 | 2,393,379 | ▲ 1.2 | 2,650,672 | ▲ 4.1 | 533,669 | 8.1 | 202,932 | 10.1 | H22年度 |
| 5,885,311 | 1.8 | 2,658,859 | 11.1 | 2,323,670 | ▲ 12.3 | 693,817 | 30.0 | 208,965 | 3.0 | H23年度 |
| 4,506,672 | 1.9 | 1,962,012 | 13.7 | 1,889,872 | ▲ 11.5 | 487,978 | 23.8 | 166,811 | ▲ 0.3 | H23. 4～H23. 12 |
| 5,017,939 | 11.3 | 1,859,647 | ▲ 5.2 | 2,421,247 | 28.1 | 514,460 | 5.4 | 222,585 | 33.4 | H24. 4～H24. 12 |
| 5,743,184 | ▲ 2.1 | 2,342,412 | ▲ 4.9 | 2,685,426 | ▲ 0.1 | 515,685 | 4.2 | 199,660 | ▲ 8.3 | H22年 |
| 5,863,521 | 2.1 | 2,629,268 | 12.2 | 2,404,354 | ▲ 10.5 | 627,462 | 21.7 | 202,437 | 1.4 | H23年 |
| 6,396,577 | 9.1 | 2,556,493 | ▲ 2.8 | 2,855,046 | 18.7 | 720,299 | 14.8 | 264,739 | 30.8 | H24年 |
| 5,863,521 | 2.1 | 2,629,268 | 12.2 | 2,404,354 | ▲ 10.5 | 627,462 | 21.7 | 202,437 | 1.4 | H23. 1～H23. 12 |
| 6,396,577 | 9.1 | 2,556,493 | ▲ 2.8 | 2,855,046 | 18.7 | 720,299 | 14.8 | 264,739 | 30.8 | H24. 1～H24. 12 |
| 1,688,797 | 16.9 | 822,684 | 23.4 | 605,598 | ▲ 1.2 | 195,572 | 60.6 | 64,944 | 48.7 | H23. 10～12 |
| 1,378,639 | 1.6 | 696,847 | 4.4 | 433,798 | ▲ 15.7 | 205,839 | 47.6 | 42,154 | 18.3 | H24. 1～ 3 |
| 1,219,169 | 35.0 | 368,617 | 54.2 | 678,463 | 32.9 | 114,228 | 6.0 | 57,861 | 26.0 | H24. 4～ 6 |
| 1,974,646 | 3.1 | 732,345 | ▲ 18.7 | 962,566 | 24.4 | 214,244 | 16.1 | 65,491 | 17.0 | H24. 7～ 9 |
| 1,824,124 | 8.0 | 758,685 | ▲ 7.8 | 780,218 | 28.8 | 185,988 | ▲ 4.9 | 99,232 | 52.8 | H24. 10～12 |
| 196,482 | 18.6 | 51,921 | ▲ 24.4 | 97,728 | 55.6 | 36,972 | 42.7 | 9,860 | 19.1 | 平成22年 4月 |
| 318,049 | 9.5 | 105,200 | 16.6 | 181,036 | 7.0 | 18,111 | ▲ 13.7 | 13,702 | 36.1 | 5月 |
| 589,720 | 3.0 | 154,648 | 8.2 | 374,803 | ▲ 1.4 | 41,891 | 32.5 | 18,376 | 0.7 | 6月 |
| 559,551 | ▲ 7.4 | 175,975 | ▲ 16.8 | 285,948 | ▲ 9.6 | 51,016 | ▲ 13.5 | 46,612 | 170.7 | 7月 |
| 562,840 | 1.6 | 223,459 | ▲ 3.1 | 264,716 | 5.6 | 55,220 | 15.0 | 19,445 | ▲ 20.2 | 8月 |
| 752,012 | ▲ 4.1 | 348,317 | ▲ 7.9 | 318,896 | ▲ 3.8 | 69,161 | 22.1 | 15,637 | ▲ 11.5 | 9月 |
| 496,627 | ▲ 16.2 | 235,319 | ▲ 13.0 | 213,493 | ▲ 17.7 | 38,752 | ▲ 9.0 | 9,063 | ▲ 55.0 | 10月 |
| 533,462 | 11.7 | 249,773 | 33.2 | 213,760 | ▲ 8.6 | 47,904 | 17.7 | 22,024 | 42.3 | 11月 |
| 415,061 | ▲ 18.0 | 181,509 | ▲ 20.0 | 185,808 | ▲ 12.5 | 35,157 | ▲ 24.6 | 12,587 | ▲ 38.5 | 12月 |
| 296,184 | ▲ 8.9 | 131,392 | ▲ 8.0 | 113,114 | ▲ 21.5 | 37,404 | 41.4 | 14,274 | 22.6 | 平成23年 1月 |
| 355,136 | 19.9 | 172,143 | 34.9 | 134,427 | 12.1 | 42,383 | 1.2 | 6,183 | ▲ 9.1 | 2月 |
| 705,528 | 1.0 | 363,721 | 5.2 | 266,941 | ▲ 6.4 | 59,697 | 12.3 | 15,169 | 9.0 | 3月 |
| 181,954 | ▲ 7.4 | 56,461 | 8.7 | 86,076 | ▲ 11.9 | 26,824 | ▲ 27.4 | 12,593 | 27.7 | 平成23年 4月 |
| 240,928 | ▲ 24.2 | 66,278 | ▲ 37.0 | 135,481 | ▲ 25.2 | 28,118 | 55.3 | 11,050 | ▲ 19.4 | 5月 |
| 480,364 | ▲ 18.5 | 116,339 | ▲ 24.8 | 288,892 | ▲ 22.9 | 52,863 | 26.2 | 22,270 | 21.2 | 6月 |
| 499,373 | ▲ 10.8 | 147,041 | ▲ 16.4 | 235,217 | ▲ 17.7 | 100,418 | 96.8 | 16,698 | ▲ 64.2 | 7月 |
| 578,875 | 2.8 | 260,454 | 16.6 | 257,768 | ▲ 2.6 | 37,751 | ▲ 31.6 | 22,902 | 17.8 | 8月 |
| 836,382 | 11.2 | 492,755 | 41.5 | 280,840 | ▲ 11.9 | 46,432 | ▲ 32.9 | 16,355 | 4.6 | 9月 |
| 715,812 | 44.1 | 389,448 | 65.5 | 230,012 | 7.7 | 63,687 | 64.3 | 32,666 | 260.4 | 10月 |
| 437,172 | ▲ 18.1 | 188,793 | ▲ 24.4 | 164,585 | ▲ 23.0 | 68,295 | 42.6 | 15,499 | ▲ 29.6 | 11月 |
| 535,813 | 29.1 | 244,443 | 34.7 | 211,001 | 13.6 | 63,590 | 80.9 | 16,779 | 33.3 | 12月 |
| 341,357 | 15.3 | 168,019 | 27.9 | 107,441 | ▲ 5.0 | 52,488 | 40.3 | 13,409 | ▲ 6.1 | 平成24年 1月 |
| 389,113 | 9.6 | 183,749 | 6.7 | 130,847 | ▲ 2.7 | 66,176 | 56.1 | 8,340 | 34.9 | 2月 |
| 648,169 | ▲ 8.1 | 345,078 | ▲ 5.1 | 195,510 | ▲ 26.8 | 87,175 | 46.0 | 20,406 | 34.5 | 3月 |
| 217,765 | 19.7 | 78,734 | 39.4 | 97,454 | 13.2 | 30,084 | 12.2 | 11,493 | ▲ 8.7 | 平成24年 4月 |
| 403,962 | 67.7 | 132,968 | 100.6 | 231,818 | 71.1 | 25,281 | ▲ 10.1 | 13,895 | 25.7 | 5月 |
| 597,442 | 24.4 | 156,914 | 34.9 | 349,191 | 20.9 | 58,863 | 11.3 | 32,474 | 45.8 | 6月 |
| 613,658 | 22.9 | 190,478 | 29.5 | 318,749 | 35.5 | 84,653 | ▲ 15.7 | 19,778 | 18.4 | 7月 |
| 658,180 | 13.7 | 252,469 | ▲ 3.1 | 319,519 | 24.0 | 66,471 | 76.1 | 19,720 | ▲ 13.9 | 8月 |
| 702,808 | ▲ 16.0 | 289,398 | ▲ 41.3 | 324,297 | 15.5 | 63,120 | 35.9 | 25,994 | 58.9 | 9月 |
| 723,570 | 1.1 | 341,133 | ▲ 12.4 | 277,672 | 20.7 | 63,885 | 0.3 | 40,881 | 25.1 | 10月 |
| 552,463 | 26.4 | 202,207 | 7.1 | 273,329 | 66.1 | 57,084 | ▲ 16.4 | 19,843 | 28.0 | 11月 |
| 548,091 | 2.3 | 215,345 | ▲ 11.9 | 229,218 | 8.6 | 65,019 | 2.2 | 38,508 | 129.5 | 12月 |
| | | | | | | | | | | 平成25年 1月 |
| | | | | | | | | | | 2月 |
| | | | | | | | | | | 3月 |

Ⅱ. 公共機関からの受注工事(1件500万円以上の工事)

Ⅱ-2. 1)発注機関別・目的別工事分類別請負契約額

平成24年 12月分

(単位：百万円、%)

| | 合 計 | | 国の機関 | | | | 地方の機関 | | | | |
|-----------|---------|-----------|---------|---------|------------|-------------|---------|---------|---------|------------|--------|
| | | 前年 同月比 | | 国 | 独立 行政法人 | 政府関連 企業等 | | 都道府県 | 市区町村 | 地方 公営企業 | その他 |
| T 合計 | 893,120 | 15.7 | 345,029 | 104,287 | 53,541 | 187,201 | 548,091 | 215,345 | 229,218 | 65,019 | 38,508 |
| 1 治山・治水 | 132,087 | 66.7 | 60,585 | 16,526 | 88 | 43,972 | 71,502 | 63,090 | 8,293 | 6 | 113 |
| 2 農林水産 | 27,853 | 31.8 | 6,776 | 6,301 | 278 | 197 | 21,077 | 10,361 | 9,579 | | 1,136 |
| 3 道路 | 240,220 | 6.4 | 127,916 | 44,688 | 6,491 | 76,737 | 112,304 | 69,783 | 39,430 | 924 | 2,167 |
| 4 港湾・空港 | 25,313 | 0.5 | 10,745 | 9,980 | | 765 | 14,568 | 10,819 | 2,544 | 1,105 | 100 |
| 5 下水道 | 57,140 | ▲ 33.7 | 16,283 | | 30 | 16,253 | 40,857 | 7,956 | 18,611 | 11,368 | 2,922 |
| 6 公園 | 28,111 | 59.0 | 1,394 | 499 | | 895 | 26,718 | 10,162 | 16,178 | 52 | 326 |
| 7 教育・病院 | 161,751 | 45.3 | 50,456 | 1,340 | 8,133 | 40,983 | 111,296 | 17,481 | 65,585 | 24,151 | 4,079 |
| 8 住宅・宿舎 | 37,559 | 107.5 | 10,238 | 2,994 | 4,704 | 2,540 | 27,321 | 4,615 | 10,724 | 776 | 11,206 |
| 9 庁舎 | 22,974 | 27.1 | 4,689 | 3,754 | 41 | 894 | 18,285 | 9,240 | 7,413 | 349 | 1,283 |
| 10 再開発 | 547 | 29.4 | 0 | | | | 547 | | 547 | | |
| 11 土地造成 | 28,748 | 434.2 | 20,745 | 14 | 20,178 | 553 | 8,003 | 632 | 3,645 | 170 | 3,557 |
| 12 鉄道・軌道 | 22,113 | ▲ 24.4 | 13,990 | | 12,459 | 1,531 | 8,123 | | | 8,123 | |
| 13 郵便 | 468 | ▲ 54.4 | 468 | 10 | | 458 | 0 | | | | |
| 14 電気・ガス | 426 | 40.4 | 9 | | | 9 | 417 | | | 417 | |
| 15 上・工業水道 | 31,763 | 17.6 | 142 | | 142 | | 31,621 | 806 | 8,309 | 16,985 | 5,521 |
| 16 廃棄物処理 | 14,638 | ▲ 77.5 | 538 | | 47 | 491 | 14,100 | 560 | 8,346 | 94 | 5,100 |
| 17 その他 | 61,409 | 50.9 | 20,055 | 18,182 | 950 | 923 | 41,354 | 9,840 | 30,015 | 501 | 998 |
| 災害復旧（再掲） | 89,045 | ▲ 15.5 | 31,262 | 14,512 | 16,051 | 699 | 57,783 | 26,366 | 28,888 | 2,284 | 244 |
| 維持補修（再掲） | 91,834 | 33.3 | 23,114 | 8,430 | 2,277 | 12,407 | 68,721 | 35,680 | 26,553 | 3,021 | 3,466 |

Ⅱ. 公共機関からの受注工事(1件500万円以上の工事)

Ⅱ-2. 2)発注機関別・目的別工事分類別請負契約額(寄与度) 平成24年 12月分

| | 合 計 | 国の機関 | | | 地方の機関 | | | | | |
|-----------|-------|-------|------------|-------------|-------|-------|------------|-------|-------|-------|
| | | 国 | 独立 行政法人 | 政府関連 企業等 | 都道府県 | 市区町村 | 地方 公営企業 | その他 | | |
| T 合計 | 15.7 | 14.1 | ▲ 0.1 | 2.7 | 11.5 | 1.6 | ▲ 3.8 | 2.4 | 0.2 | 2.8 |
| 1 治山・治水 | 6.8 | 5.9 | 0.3 | 0.0 | 5.6 | 0.9 | 2.2 | ▲ 1.3 | 0.0 | 0.0 |
| 2 農林水産 | 0.9 | 0.4 | 0.4 | ▲ 0.0 | 0.0 | 0.5 | ▲ 0.0 | 0.5 | | 0.0 |
| 3 道路 | 1.9 | 3.1 | ▲ 2.0 | 0.7 | 4.4 | ▲ 1.2 | ▲ 1.4 | 0.3 | 0.0 | ▲ 0.1 |
| 4 港湾・空港 | 0.0 | 0.0 | 0.5 | | ▲ 0.5 | ▲ 0.0 | 0.0 | ▲ 0.1 | 0.1 | ▲ 0.0 |
| 5 下水道 | ▲ 3.8 | 0.2 | | ▲ 0.1 | 0.3 | ▲ 3.9 | ▲ 1.1 | ▲ 0.9 | ▲ 2.2 | 0.3 |
| 6 公園 | 1.4 | ▲ 0.0 | ▲ 0.1 | ▲ 0.0 | 0.1 | 1.4 | 0.2 | 1.2 | ▲ 0.0 | ▲ 0.0 |
| 7 教育・病院 | 6.5 | 3.1 | 0.1 | 0.2 | 2.9 | 3.4 | 0.1 | 2.1 | 1.1 | 0.2 |
| 8 住宅・宿舎 | 2.5 | 0.6 | 0.3 | 0.1 | 0.3 | 1.9 | ▲ 0.0 | 0.6 | ▲ 0.0 | 1.3 |
| 9 庁舎 | 0.6 | ▲ 0.6 | ▲ 0.5 | ▲ 0.0 | ▲ 0.1 | 1.2 | 0.4 | 0.6 | 0.0 | 0.2 |
| 10 再開発 | 0.0 | ▲ 0.0 | | ▲ 0.0 | | 0.0 | | 0.0 | | |
| 11 土地造成 | 3.0 | 2.4 | 0.0 | 2.3 | 0.1 | 0.6 | 0.0 | 0.2 | 0.0 | 0.4 |
| 12 鉄道・軌道 | ▲ 0.9 | ▲ 1.8 | | ▲ 0.3 | ▲ 1.5 | 0.8 | | | 0.8 | |
| 13 郵便 | ▲ 0.1 | ▲ 0.1 | 0.0 | | ▲ 0.1 | | | | | |
| 14 電気・ガス | 0.0 | 0.0 | | | 0.0 | 0.0 | | | 0.0 | |
| 15 上・工業水道 | 0.6 | 0.0 | | 0.0 | | 0.6 | ▲ 0.2 | ▲ 0.1 | 0.3 | 0.6 |
| 16 廃棄物処理 | ▲ 6.5 | 0.1 | | 0.0 | 0.1 | ▲ 6.6 | ▲ 3.9 | ▲ 2.9 | 0.0 | 0.2 |
| 17 その他 | 2.7 | 0.8 | 0.9 | ▲ 0.1 | 0.0 | 1.9 | ▲ 0.0 | 2.2 | 0.0 | ▲ 0.3 |
| 災害復旧(再掲) | ▲ 2.1 | 2.3 | 1.2 | 2.0 | ▲ 1.0 | ▲ 4.4 | ▲ 4.2 | ▲ 0.4 | 0.2 | ▲ 0.0 |
| 維持補修(再掲) | 3.0 | 0.9 | 0.3 | ▲ 0.2 | 0.7 | 2.1 | 1.6 | 0.6 | ▲ 0.1 | 0.0 |

Ⅱ.公共機関からの受注工事(1件500万以上の工事)

Ⅱ-3.工事種類別請負契約額

平成24年 12月分

(単位:百万円, %)

| | 請負契約額 | | |
|----------------|---------|--------|-------|
| | | 前年同月比 | 寄与度 |
| 合計 | 893,120 | 15.7 | 15.7 |
| 建築・建築設備合計 | 262,034 | 48.5 | 11.1 |
| 1. 住宅・同設備工事 | 36,229 | 90.1 | 2.2 |
| 2. 非住宅・同設備工事 | 225,805 | 43.5 | 8.9 |
| 土木工事計 | 587,863 | 18.3 | 11.8 |
| 3. 橋梁・高架構造物工事 | 77,775 | 6.3 | 0.6 |
| 4. トンネル工事 | 35,253 | ▲ 10.9 | ▲ 0.6 |
| 5. ダム・えん堤工事 | 36,509 | 88.0 | 2.2 |
| 6. 管渠工事 | 44,057 | 11.8 | 0.6 |
| 7. 電線路工事 | 3,694 | ▲ 47.5 | ▲ 0.4 |
| 8. 舗装工事 | 59,326 | 39.8 | 2.2 |
| 9. しゅんせつ・埋立工事 | 8,456 | 83.5 | 0.5 |
| 10. 土工事(9.を除く) | 45,814 | ▲ 20.7 | ▲ 1.5 |
| 11. その他の土木工事 | 276,979 | 29.8 | 8.2 |
| 12. 機械装置等工事 | 43,223 | ▲ 56.2 | ▲ 7.2 |

II. 公共機関からの受注工事(1件500万円以上の工事)

II-4. 発注機関別・施工都道府県別請負契約額

平成24年 12月分

(単位:百万円, %)

| | 合計 | | 国の機関 | | | | 地方の機関 | | | | |
|--------|---------|-----------|---------|---------|------------|-------------|---------|---------|------------|--------|--------|
| | | 前年 同月比 | | 国 | 独立 行政法人 | 政府関連 企業等 | 都道府県 | 市区町村 | 地方 公営企業 | その他 | |
| T.全国計 | 893,120 | 15.7 | 345,029 | 104,287 | 53,541 | 187,201 | 548,091 | 215,345 | 229,218 | 65,019 | 38,508 |
| 1.北海道 | 71,887 | 116.1 | 63,050 | 8,930 | 3,400 | 50,720 | 8,837 | 3,476 | 5,173 | 160 | 28 |
| 2.青森 | 12,676 | 28.5 | 3,669 | 1,498 | 2,033 | 138 | 9,007 | 2,997 | 4,264 | 1,639 | 107 |
| 3.岩手 | 27,953 | ▲ 0.1 | 18,907 | 2,919 | 15,776 | 212 | 9,046 | 6,106 | 2,231 | 674 | 34 |
| 4.宮城 | 44,199 | ▲ 31.0 | 22,220 | 12,196 | 402 | 9,622 | 21,979 | 5,818 | 7,806 | 5,818 | 2,537 |
| 5.秋田 | 3,253 | ▲ 20.0 | 581 | 561 | | 20 | 2,672 | 766 | 1,863 | 44 | |
| 6.山形 | 3,152 | ▲ 51.9 | 992 | 703 | | 289 | 2,160 | 701 | 1,310 | 13 | 136 |
| 7.福島 | 45,305 | 278.4 | 10,203 | 3,262 | 4,619 | 2,322 | 35,102 | 7,898 | 24,846 | 219 | 2,140 |
| 8.茨城 | 18,021 | ▲ 19.0 | 6,862 | 2,593 | 2,601 | 1,668 | 11,159 | 6,054 | 4,175 | 216 | 714 |
| 9.栃木 | 6,321 | ▲ 2.0 | -311 | 204 | 84 | -599 | 6,632 | 2,331 | 3,609 | 48 | 645 |
| 10.群馬 | 10,405 | 8.5 | 1,421 | 1,311 | 67 | 43 | 8,984 | 3,145 | 2,745 | 87 | 3,007 |
| 11.埼玉 | 17,905 | ▲ 30.6 | 7,863 | 4,679 | 2,977 | 207 | 10,043 | 5,738 | 3,546 | 697 | 62 |
| 12.千葉 | 24,577 | ▲ 37.7 | 16,861 | 815 | 6,298 | 9,748 | 7,716 | 1,747 | 5,015 | 652 | 303 |
| 13.東京 | 73,259 | 20.6 | 19,909 | 9,835 | 2,151 | 7,923 | 53,350 | 22,144 | 10,388 | 9,665 | 11,153 |
| 14.神奈川 | 25,623 | ▲ 39.0 | 10,153 | 4,882 | 861 | 4,410 | 15,470 | 2,455 | 10,247 | 1,776 | 992 |
| 15.新潟 | 23,580 | 4.5 | 6,396 | 3,102 | 1,044 | 2,251 | 17,184 | 7,085 | 9,668 | 251 | 180 |
| 16.富山 | 10,352 | ▲ 14.9 | 5,950 | 561 | 2,335 | 3,054 | 4,402 | 735 | 3,458 | 143 | 66 |
| 17.石川 | 6,164 | ▲ 5.9 | 3,089 | 1,032 | 1,800 | 257 | 3,075 | 1,818 | 1,215 | 28 | 15 |
| 18.福井 | 25,423 | 386.0 | 11,909 | 243 | | 11,666 | 13,514 | 12,525 | 738 | 36 | 215 |
| 19.山梨 | 10,224 | 128.5 | 5,911 | 3,329 | 940 | 1,642 | 4,313 | 814 | 1,441 | 161 | 1,897 |
| 20.長野 | 6,369 | ▲ 38.0 | 931 | 467 | 14 | 449 | 5,439 | 2,348 | 2,881 | 186 | 24 |
| 21.岐阜 | 8,326 | ▲ 25.7 | 1,393 | 770 | -15 | 637 | 6,933 | 3,418 | 3,251 | 216 | 48 |
| 22.静岡 | 20,466 | 11.5 | 3,030 | 997 | | 2,033 | 17,436 | 7,395 | 9,251 | 317 | 474 |
| 23.愛知 | 26,206 | ▲ 30.2 | 6,244 | 1,672 | 281 | 4,291 | 19,962 | 6,595 | 9,148 | 3,398 | 822 |
| 24.三重 | 20,343 | 221.4 | 9,149 | 1,708 | 6 | 7,435 | 11,193 | 7,981 | 3,116 | 49 | 48 |
| 25.滋賀 | 6,822 | ▲ 1.3 | 1,908 | 47 | 22 | 1,839 | 4,915 | 577 | 3,391 | 10 | 937 |
| 26.京都 | 14,370 | 108.0 | 6,178 | 209 | 267 | 5,701 | 8,192 | 1,836 | 5,072 | 1,284 | |
| 27.大阪 | 77,064 | 69.5 | 44,527 | 675 | 534 | 43,318 | 32,537 | 9,365 | 6,321 | 13,726 | 3,125 |
| 28.兵庫 | 37,217 | 49.9 | 4,309 | 2,314 | 201 | 1,794 | 32,908 | 5,807 | 14,331 | 11,328 | 1,443 |
| 29.奈良 | 5,431 | ▲ 49.5 | 919 | 919 | | | 4,512 | 3,894 | 617 | | |
| 30.和歌山 | 12,069 | 37.6 | 3,131 | 2,800 | | 331 | 8,938 | 2,687 | 5,911 | | 339 |
| 31.鳥取 | 2,958 | ▲ 14.7 | 198 | 198 | | | 2,760 | 1,368 | 1,347 | 11 | 34 |
| 32.島根 | 10,251 | 5.2 | 2,738 | 2,475 | 184 | 79 | 7,513 | 5,519 | 1,741 | 208 | 45 |
| 33.岡山 | 17,669 | 365.8 | 1,823 | 135 | -1 | 1,689 | 15,846 | 5,285 | 4,560 | 4,387 | 1,613 |
| 34.広島 | 7,765 | ▲ 38.0 | 1,836 | 1,479 | 39 | 318 | 5,929 | 1,269 | 3,642 | 992 | 26 |
| 35.山口 | 7,492 | ▲ 7.4 | 3,996 | 3,029 | 298 | 670 | 3,495 | 664 | 1,871 | 909 | 51 |
| 36.徳島 | 6,484 | 49.5 | 198 | 154 | | 44 | 6,287 | 1,580 | 4,678 | 29 | |
| 37.香川 | 4,498 | 13.6 | 1,466 | 557 | 40 | 869 | 3,032 | 2,141 | 700 | 131 | 60 |
| 38.愛媛 | 9,517 | ▲ 38.5 | 2,357 | 2,104 | 82 | 172 | 7,160 | 2,476 | 3,961 | 436 | 287 |
| 39.高知 | 6,325 | ▲ 69.2 | 2,576 | 2,504 | | 72 | 3,750 | 570 | 976 | 2,176 | 28 |
| 40.福岡 | 22,526 | 11.3 | 5,318 | 1,369 | 1,579 | 2,370 | 17,208 | 7,762 | 5,912 | 566 | 2,969 |
| 41.佐賀 | 12,627 | 103.5 | 2,543 | 763 | 1,696 | 84 | 10,084 | 2,738 | 6,658 | 619 | 69 |
| 42.長崎 | 15,144 | 103.4 | 4,079 | 1,989 | 109 | 1,981 | 11,065 | 3,973 | 5,790 | 1,150 | 152 |
| 43.熊本 | 12,513 | 35.1 | 800 | 374 | | 426 | 11,713 | 2,403 | 7,583 | 193 | 1,534 |
| 44.大分 | 12,893 | 77.1 | 1,185 | 695 | 399 | 91 | 11,708 | 9,094 | 2,556 | 41 | 17 |
| 45.宮崎 | 16,148 | ▲ 22.4 | 8,512 | 4,698 | | 3,815 | 7,636 | 5,698 | 1,925 | 12 | |
| 46.鹿児島 | 19,155 | ▲ 11.4 | 4,348 | 2,909 | 419 | 1,020 | 14,807 | 10,977 | 3,519 | 178 | 133 |
| 47.沖縄 | 14,190 | 18.2 | 3,703 | 3,623 | | 81 | 10,487 | 5,571 | 4,773 | 142 | |

注) 受注高の少ない集計区分等の数値は、誤差が大きいため利用に当たっては注意してください。

II-5. 発注機関別・施工地域別請負契約額

平成24年 12月分

(単位:百万円, %)

| | 合計 | | 国の機関 | | | | 地方の機関 | | | | |
|---------|---------|-----------|---------|---------|------------|-------------|---------|---------|------------|--------|--------|
| | | 前年 同月比 | | 国 | 独立 行政法人 | 政府関連 企業等 | 都道府県 | 市区町村 | 地方 公営企業 | その他 | |
| T.全国計 | 893,120 | 15.7 | 345,029 | 104,287 | 53,541 | 187,201 | 548,091 | 215,345 | 229,218 | 65,019 | 38,508 |
| 1.北海道 | 71,887 | 116.1 | 63,050 | 8,930 | 3,400 | 50,720 | 8,837 | 3,476 | 5,173 | 160 | 28 |
| 2.東北 | 136,538 | 9.7 | 56,572 | 21,139 | 22,830 | 12,603 | 79,966 | 24,285 | 42,319 | 8,407 | 4,954 |
| 3.関東 | 192,704 | ▲ 12.8 | 69,599 | 28,116 | 15,992 | 25,491 | 123,106 | 46,775 | 44,047 | 13,487 | 18,796 |
| 4.北陸 | 65,520 | 40.9 | 27,345 | 4,938 | 5,179 | 17,228 | 38,175 | 22,163 | 15,078 | 458 | 476 |
| 5.中部 | 75,341 | 34.5 | 19,816 | 5,147 | 272 | 14,397 | 55,525 | 25,389 | 24,765 | 3,979 | 1,391 |
| 6.近畿 | 152,973 | 47.6 | 60,972 | 6,964 | 1,024 | 52,983 | 92,001 | 24,167 | 35,643 | 26,348 | 5,843 |
| 7.中国 | 46,135 | 22.6 | 10,591 | 7,316 | 520 | 2,756 | 35,544 | 14,106 | 13,161 | 6,507 | 1,770 |
| 8.四国 | 26,825 | ▲ 39.4 | 6,597 | 5,318 | 122 | 1,157 | 20,229 | 6,767 | 10,314 | 2,772 | 375 |
| 9.九州・沖縄 | 125,197 | 19.4 | 30,488 | 16,419 | 4,202 | 9,867 | 94,709 | 48,217 | 38,716 | 2,901 | 4,875 |

注) 地域別区分

- | | | | |
|-----|---|-------|--|
| 東 北 | : 青森県, 岩手県, 宮城県, 秋田県, 山形県, 福島県 | 近 畿 | : 滋賀県, 京都府, 大阪府, 兵庫県, 奈良県, 和歌山県 |
| 関 東 | : 茨城県, 栃木県, 群馬県, 埼玉県, 千葉県, 東京都, 神奈川県, 山梨県, 長野県 | 中 国 | : 鳥取県, 島根県, 岡山県, 広島県, 山口県 |
| 北 陸 | : 新潟県, 富山県, 石川県, 福井県 | 四 国 | : 徳島県, 香川県, 愛媛県, 高知県 |
| 中 部 | : 岐阜県, 静岡県, 愛知県, 三重県 | 九州・沖縄 | : 福岡県, 佐賀県, 長崎県, 熊本県, 大分県, 宮崎県, 鹿児島県, 沖縄県 |

Ⅲ. 民間等からの受注工事

Ⅲ-1. 発注者別請負契約額時系列表

1) 建築工事・建築設備工事（1件5億円以上の工事）

（単位：百万円，％）

| | 合 計 | 農林漁業 | | 鉱業、採石業、砂利採取業 | | 製造業 | | 電気・ガス・熱供給・水道業 | | 運輸業、郵便業 | | 情報通信業 | | 卸売業、小売業 | | 金融業、保険業 | | 不動産業 | | サービス業 | | その他 | | |
|---------------|-----------|--------|--------|--------------|--------|---------|---------|---------------|---------|---------|---------|---------|---------|---------|---------|---------|---------|--------|-----------|--------|-----------|--------|---------|--------|
| | | 前年比 | | 前年比 | | 前年比 | | 前年比 | | 前年比 | | 前年比 | | 前年比 | | 前年比 | | 前年比 | | 前年比 | | 前年比 | | |
| H21年度 | 5,210,829 | ▲ 17.1 | 13,443 | 27.3 | 73,612 | 2.1 | 691,868 | ▲ 43.9 | 157,720 | 110.8 | 358,395 | ▲ 19.5 | 90,455 | ▲ 11.4 | 241,445 | ▲ 42.5 | 217,356 | 5.5 | 1,908,155 | ▲ 11.7 | 1,361,459 | ▲ 4.0 | 96,920 | ▲ 30.8 |
| H22年度 | 4,810,050 | ▲ 7.7 | 9,341 | ▲ 30.5 | 32,658 | ▲ 55.6 | 589,063 | ▲ 14.9 | 49,095 | ▲ 68.9 | 266,957 | ▲ 25.5 | 99,444 | 9.9 | 214,066 | ▲ 11.3 | 95,386 | ▲ 56.1 | 1,876,364 | ▲ 1.7 | 1,467,749 | 7.8 | 109,927 | 13.4 |
| H23年度 | 4,716,155 | ▲ 2.0 | 11,606 | 24.2 | 58,626 | 79.5 | 780,529 | 32.5 | 82,253 | 67.5 | 311,465 | 16.7 | 104,569 | 5.2 | 263,809 | 23.2 | 174,986 | 83.5 | 1,574,164 | ▲ 16.1 | 1,278,928 | ▲ 12.9 | 75,222 | ▲ 31.6 |
| H23. 4～H23.12 | 3,045,761 | 0.5 | 6,232 | 4.2 | 39,147 | 52.2 | 557,643 | 44.5 | 45,674 | 22.4 | 211,501 | 15.1 | 82,675 | 137.8 | 153,921 | 3.2 | 89,953 | 103.8 | 922,560 | ▲ 24.3 | 880,335 | 0.0 | 56,121 | ▲ 13.1 |
| H24. 4～H24.12 | 3,559,028 | 16.9 | 10,085 | 61.8 | 44,062 | 12.6 | 610,840 | 9.5 | 106,680 | 133.6 | 131,550 | ▲ 37.8 | 59,431 | ▲ 28.1 | 250,150 | 62.5 | 69,871 | ▲ 22.3 | 1,370,305 | 48.5 | 842,327 | ▲ 4.3 | 63,727 | 13.6 |
| H22年 | 4,783,350 | 0.1 | 10,973 | 19.4 | 36,397 | ▲ 63.2 | 540,476 | ▲ 27.4 | 82,186 | ▲ 37.1 | 270,775 | ▲ 30.1 | 100,748 | 60.8 | 218,272 | ▲ 22.1 | 94,309 | ▲ 57.3 | 1,997,588 | 34.5 | 1,352,052 | 8.0 | 79,575 | ▲ 26.6 |
| H23年 | 4,825,159 | 0.9 | 9,591 | ▲ 12.6 | 46,089 | 26.6 | 760,837 | 40.8 | 57,462 | ▲ 30.1 | 294,647 | 8.8 | 147,359 | 46.3 | 218,870 | 0.3 | 141,210 | 49.7 | 1,579,510 | ▲ 20.9 | 1,468,112 | 8.6 | 101,473 | 27.5 |
| H24年 | 5,229,421 | 8.4 | 15,459 | 61.2 | 63,541 | 37.9 | 833,726 | 9.6 | 143,259 | 149.3 | 231,515 | ▲ 21.4 | 81,325 | ▲ 44.8 | 360,037 | 64.5 | 154,904 | 9.7 | 2,021,909 | 28.0 | 1,240,920 | ▲ 15.5 | 82,827 | ▲ 18.4 |
| H23. 1～H23.12 | 4,825,159 | 0.9 | 9,591 | ▲ 12.6 | 46,089 | 26.6 | 760,837 | 40.8 | 57,462 | ▲ 30.1 | 294,647 | 8.8 | 147,359 | 46.3 | 218,870 | 0.3 | 141,210 | 49.7 | 1,579,510 | ▲ 20.9 | 1,468,112 | 8.6 | 101,473 | 27.5 |
| H24. 1～H24.12 | 5,229,421 | 8.4 | 15,459 | 61.2 | 63,541 | 37.9 | 833,726 | 9.6 | 143,259 | 149.3 | 231,515 | ▲ 21.4 | 81,325 | ▲ 44.8 | 360,037 | 64.5 | 154,904 | 9.7 | 2,021,909 | 28.0 | 1,240,920 | ▲ 15.5 | 82,827 | ▲ 18.4 |
| H23. 10～12 | 1,081,833 | 2.1 | 0 | ▲ 100.0 | 19,504 | 52.3 | 209,162 | 104.0 | 12,342 | 8.8 | 102,347 | ▲ 13.1 | 22,391 | 116.9 | 41,528 | 38.3 | 19,207 | 32.4 | 280,073 | ▲ 16.1 | 352,113 | ▲ 12.7 | 23,166 | 17.6 |
| H24. 1～3 | 1,670,394 | ▲ 6.1 | 5,374 | 60.0 | 19,479 | 180.6 | 222,886 | 9.7 | 36,579 | 210.3 | 99,964 | 20.2 | 21,894 | ▲ 66.2 | 109,888 | 69.2 | 85,033 | 65.9 | 651,604 | ▲ 0.8 | 398,593 | ▲ 32.2 | 19,101 | ▲ 57.9 |
| H24. 4～6 | 1,011,497 | 23.1 | 2,010 | ▲ 67.7 | 3,448 | ▲ 74.0 | 186,240 | 52.4 | 25,585 | 93.5 | 51,005 | 44.8 | 20,730 | 40.0 | 77,568 | 50.9 | 18,833 | ▲ 5.9 | 348,083 | 16.6 | 265,576 | 15.3 | 12,418 | ▲ 24.2 |
| H24. 7～9 | 1,288,705 | 12.8 | 3,511 | — | 14,018 | 119.9 | 200,740 | ▲ 11.3 | 48,112 | 139.2 | 41,740 | ▲ 43.5 | 31,284 | ▲ 31.2 | 77,413 | 26.9 | 26,691 | ▲ 47.4 | 544,616 | 58.3 | 267,679 | ▲ 10.1 | 32,900 | 98.5 |
| H24. 10～12 | 1,258,825 | 16.4 | 4,564 | — | 26,596 | 36.4 | 223,859 | 7.0 | 32,983 | 167.2 | 38,806 | ▲ 62.1 | 7,417 | ▲ 66.9 | 95,169 | 129.2 | 24,347 | 26.8 | 477,606 | 70.5 | 309,072 | ▲ 12.2 | 18,408 | ▲ 20.5 |
| 平成23年 4月 | 227,076 | 55.2 | 0 | — | 2,296 | 196.3 | 41,456 | 62.9 | 4,637 | 124.2 | 4,894 | ▲ 42.8 | 3,770 | 119.6 | 15,065 | ▲ 10.9 | 2,660 | 80.1 | 86,207 | 80.1 | 60,336 | 51.7 | 5,756 | 237.2 |
| 5月 | 260,505 | 29.4 | 6,232 | — | 6,143 | — | 40,196 | 9.0 | 4,347 | 62.2 | 13,524 | ▲ 15.8 | 3,405 | ▲ 0.4 | 13,973 | 16.0 | 2,232 | ▲ 27.0 | 99,402 | 61.5 | 67,091 | 18.5 | 3,960 | ▲ 56.1 |
| 6月 | 334,032 | ▲ 2.6 | 0 | ▲ 100.0 | 4,829 | 50.4 | 40,566 | 12.2 | 4,237 | 35.5 | 16,805 | 115.0 | 7,628 | 13.9 | 22,354 | 28.4 | 15,130 | 159.6 | 112,884 | ▲ 40.7 | 102,931 | 68.1 | 6,668 | ▲ 26.4 |
| 7月 | 331,961 | 15.6 | 0 | ▲ 100.0 | 0 | ▲ 100.0 | 71,443 | 3.2 | 5,331 | 887.2 | 12,873 | ▲ 0.4 | 1,436 | — | 24,469 | 31.5 | 15,820 | 128.1 | 89,627 | ▲ 7.8 | 106,010 | 55.5 | 4,952 | ▲ 59.1 |
| 8月 | 316,435 | ▲ 7.0 | 0 | — | 2,980 | 25.1 | 78,038 | 103.5 | 3,078 | ▲ 54.3 | 13,599 | 97.9 | 33,026 | 184.1 | 10,003 | ▲ 49.9 | 5,437 | ▲ 5.0 | 77,862 | ▲ 49.8 | 88,372 | 3.4 | 4,040 | ▲ 48.4 |
| 9月 | 493,919 | ▲ 24.4 | 0 | — | 3,395 | ▲ 41.8 | 76,782 | ▲ 0.6 | 11,702 | 8.2 | 47,459 | 244.6 | 11,019 | 1,024.4 | 26,529 | ▲ 22.3 | 29,467 | 346.8 | 176,506 | ▲ 47.0 | 103,481 | ▲ 37.5 | 7,579 | 47.1 |
| 10月 | 302,015 | 8.7 | 0 | ▲ 100.0 | 3,579 | 3.3 | 54,188 | 114.6 | 2,385 | 269.8 | 20,990 | ▲ 69.5 | 1,019 | — | 10,474 | 105.2 | 2,537 | 91.9 | 80,095 | 6.3 | 118,428 | 29.5 | 8,321 | 50.2 |
| 11月 | 312,291 | ▲ 1.5 | 0 | ▲ 100.0 | 5,439 | 24.1 | 46,417 | 52.2 | 5,540 | ▲ 28.4 | 56,529 | 1,411.9 | 9,392 | 794.4 | 12,604 | 14.8 | 5,683 | ▲ 25.6 | 67,888 | ▲ 39.9 | 95,456 | ▲ 27.6 | 7,344 | 26.2 |
| 12月 | 467,526 | 0.6 | 0 | ▲ 100.0 | 10,486 | 111.4 | 108,557 | 132.1 | 4,417 | 49.3 | 24,828 | ▲ 45.1 | 11,980 | 29.2 | 18,450 | 32.4 | 10,987 | 97.9 | 132,090 | ▲ 9.4 | 138,229 | ▲ 23.2 | 7,502 | ▲ 10.0 |
| 平成24年 1月 | 349,708 | 31.7 | 0 | ▲ 100.0 | 893 | — | 49,647 | 107.2 | 17,974 | 64.6 | 11,893 | 33.2 | 3,484 | ▲ 86.9 | 22,557 | 64.1 | 54,452 | 904.3 | 93,156 | 7.9 | 92,981 | 10.1 | 2,671 | ▲ 44.6 |
| 2月 | 339,933 | ▲ 18.8 | 1,962 | 12.0 | 6,587 | 207.4 | 56,698 | ▲ 26.4 | 5,185 | 299.5 | 31,609 | 154.0 | 2,048 | ▲ 91.1 | 19,778 | ▲ 5.2 | 3,898 | ▲ 45.6 | 138,717 | 26.4 | 72,845 | ▲ 52.8 | 606 | ▲ 93.3 |
| 3月 | 980,753 | ▲ 10.4 | 3,412 | 224.0 | 11,999 | 150.0 | 116,541 | 14.0 | 13,420 | — | 56,462 | ▲ 8.6 | 16,362 | 7.1 | 67,553 | 122.7 | 26,683 | ▲ 31.0 | 419,730 | ▲ 8.9 | 232,767 | ▲ 33.3 | 15,824 | ▲ 49.7 |
| 平成24年 4月 | 349,983 | 54.1 | 1,432 | — | 0 | ▲ 100.0 | 60,415 | 45.7 | 12,455 | 168.6 | 15,120 | 208.9 | 8,140 | 115.9 | 23,177 | 53.8 | 12,570 | 372.6 | 116,438 | 35.1 | 95,294 | 57.9 | 4,942 | ▲ 14.1 |
| 5月 | 284,206 | 9.1 | 0 | ▲ 100.0 | 1,474 | ▲ 76.0 | 47,937 | 19.3 | 5,103 | 17.4 | 28,462 | 110.5 | 7,964 | 133.9 | 25,896 | 85.3 | 2,796 | 25.3 | 77,221 | ▲ 22.3 | 81,959 | 22.2 | 5,395 | 36.2 |
| 6月 | 377,308 | 13.0 | 578 | — | 1,974 | ▲ 59.1 | 77,889 | 92.0 | 8,027 | 89.5 | 7,423 | ▲ 55.8 | 4,627 | ▲ 39.3 | 28,495 | 27.5 | 3,467 | ▲ 77.1 | 154,425 | 36.8 | 88,323 | ▲ 14.2 | 2,081 | ▲ 68.8 |
| 7月 | 372,193 | 12.1 | 2,100 | — | 6,653 | — | 55,282 | ▲ 22.6 | 13,082 | 145.4 | 8,514 | ▲ 33.9 | 22,049 | 1,435.4 | 9,328 | ▲ 61.9 | 8,278 | ▲ 47.7 | 139,483 | 55.6 | 98,651 | ▲ 6.9 | 8,772 | 77.2 |
| 8月 | 360,981 | 14.1 | 0 | — | 2,884 | ▲ 3.2 | 57,615 | ▲ 26.2 | 7,881 | 156.0 | 13,966 | 2.7 | 2,272 | ▲ 93.1 | 34,639 | 246.3 | 5,458 | 0.4 | 156,666 | 101.2 | 76,541 | ▲ 13.4 | 3,059 | ▲ 24.3 |
| 9月 | 555,531 | 12.5 | 1,411 | — | 4,481 | 32.0 | 87,843 | 14.4 | 27,149 | 132.0 | 19,260 | ▲ 59.4 | 6,963 | ▲ 36.8 | 33,446 | 26.1 | 12,955 | ▲ 56.0 | 248,467 | 40.8 | 92,487 | ▲ 10.6 | 21,069 | 178.0 |
| 10月 | 273,579 | ▲ 9.4 | 1,680 | — | 1,220 | ▲ 65.9 | 64,386 | 18.8 | 2,574 | 7.9 | 9,516 | ▲ 54.7 | 1,969 | 93.2 | 16,238 | 55.0 | 6,220 | 145.2 | 105,402 | 31.6 | 57,384 | ▲ 51.5 | 6,990 | ▲ 16.0 |
| 11月 | 425,986 | 36.4 | 672 | — | 2,316 | ▲ 57.4 | 66,259 | 42.7 | 22,785 | 311.3 | 14,722 | ▲ 74.0 | 1,889 | ▲ 79.9 | 45,807 | 263.4 | 3,605 | ▲ 36.6 | 151,960 | 123.8 | 111,199 | 16.5 | 4,772 | ▲ 35.0 |
| 12月 | 559,261 | 19.6 | 2,212 | — | 23,060 | 119.9 | 93,213 | ▲ 14.1 | 7,624 | 72.6 | 14,568 | ▲ 41.3 | 3,559 | ▲ 70.3 | 33,124 | 79.5 | 14,522 | 32.2 | 220,244 | 66.7 | 140,489 | 1.6 | 6,646 | ▲ 11.4 |
| 平成25年 1月 | | | | | | | | | | | | | | | | | | | | | | | | |
| 2月 | | | | | | | | | | | | | | | | | | | | | | | | |
| 3月 | | | | | | | | | | | | | | | | | | | | | | | | |

Ⅲ. 民間等からの受注工事

Ⅲ-1. 発注者別請負契約額時系列表

2) 土木工事及び機械装置等工事（1件500万円以上の工事）

（単位：百万円，％）

| | 合 計 | 農林漁業 | | 鉱業、採石業、砂利採取業 | | 製造業 | | 電気・ガス・熱供給 | | 運輸業、郵便業 | | 情報通信業 | | 卸売業、小売業 | | 金融業、保険業 | | 不動産業 | | サービス業 | | その他 | | |
|---------------|-----------|--------|--------|--------------|--------|--------|---------|-----------|-----------|---------|---------|--------|---------|---------|--------|---------|--------|--------|---------|--------|---------|--------|--------|--------|
| | | 前年比 | 前年比 | 建設業 | 前年比 | 前年比 | 前年比 | 水道業 | 前年比 | 前年比 | 前年比 | 前年比 | 前年比 | 前年比 | 前年比 | 前年比 | 前年比 | 前年比 | 前年比 | 前年比 | 前年比 | 前年比 | 前年比 | |
| H21年度 | 2,890,108 | ▲ 22.6 | 28,317 | ▲ 38.6 | 61,871 | ▲ 67.4 | 583,531 | ▲ 45.8 | 842,387 | 1.6 | 613,233 | ▲ 15.2 | 331,416 | ▲ 17.9 | 62,945 | 38.7 | 13,307 | ▲ 42.0 | 88,283 | ▲ 37.1 | 217,320 | 6.0 | 47,499 | ▲ 10.0 |
| H22年度 | 3,186,287 | 10.2 | 13,904 | ▲ 50.9 | 75,430 | 21.9 | 755,389 | 29.5 | 782,378 | ▲ 7.1 | 648,808 | 5.8 | 294,043 | ▲ 11.3 | 30,650 | ▲ 51.3 | 15,963 | 20.0 | 329,513 | 273.2 | 178,452 | ▲ 17.9 | 61,758 | 30.0 |
| H23年度 | 3,454,132 | 8.4 | 17,908 | 28.8 | 65,717 | ▲ 12.9 | 789,297 | 4.5 | 1,357,454 | 73.5 | 561,996 | ▲ 13.4 | 262,070 | ▲ 10.9 | 24,412 | ▲ 20.4 | 11,304 | ▲ 29.2 | 92,942 | ▲ 71.8 | 222,228 | 24.5 | 48,803 | ▲ 21.0 |
| H23. 4～H23.12 | 2,584,277 | 12.7 | 14,008 | 28.7 | 52,726 | ▲ 8.9 | 596,304 | 20.3 | 1,023,667 | 74.4 | 379,554 | ▲ 10.1 | 192,644 | ▲ 14.1 | 17,671 | ▲ 27.8 | 8,923 | ▲ 22.2 | 65,109 | ▲ 76.4 | 186,511 | 25.5 | 47,159 | 35.4 |
| H24. 4～H24.12 | 2,654,057 | 2.7 | 14,177 | 1.2 | 74,970 | 42.2 | 690,491 | 15.8 | 809,626 | ▲ 20.9 | 493,622 | 30.1 | 214,727 | 11.5 | 40,773 | 130.7 | 11,644 | 30.5 | 87,034 | 33.7 | 169,980 | ▲ 8.9 | 47,013 | ▲ 0.3 |
| H22年 | 3,099,118 | ▲ 0.4 | 23,207 | ▲ 39.0 | 69,164 | ▲ 61.5 | 641,185 | ▲ 1.2 | 828,554 | ▲ 1.8 | 638,815 | 1.1 | 301,366 | ▲ 12.4 | 39,088 | ▲ 33.5 | 14,573 | ▲ 13.3 | 298,418 | 205.5 | 197,672 | ▲ 4.5 | 47,077 | 6.8 |
| H23年 | 3,477,493 | 12.2 | 17,026 | ▲ 26.6 | 70,278 | 1.6 | 855,933 | 33.5 | 1,219,148 | 47.1 | 606,327 | ▲ 5.1 | 262,329 | ▲ 13.0 | 23,838 | ▲ 39.0 | 13,416 | ▲ 7.9 | 118,752 | ▲ 60.2 | 216,350 | 9.4 | 74,096 | 57.4 |
| H24年 | 3,523,912 | 1.3 | 18,077 | 6.2 | 87,962 | 25.2 | 883,483 | 3.2 | 1,143,413 | ▲ 6.2 | 676,065 | 11.5 | 284,153 | 8.3 | 47,514 | 99.3 | 14,025 | 4.5 | 114,867 | ▲ 3.3 | 205,698 | ▲ 4.9 | 48,656 | ▲ 34.3 |
| H23. 1～H23.12 | 3,477,493 | 12.2 | 17,026 | ▲ 26.6 | 70,278 | 1.6 | 855,933 | 33.5 | 1,219,148 | 47.1 | 606,327 | ▲ 5.1 | 262,329 | ▲ 13.0 | 23,838 | ▲ 39.0 | 13,416 | ▲ 7.9 | 118,752 | ▲ 60.2 | 216,350 | 9.4 | 74,096 | 57.4 |
| H24. 1～H24.12 | 3,523,912 | 1.3 | 18,077 | 6.2 | 87,962 | 25.2 | 883,483 | 3.2 | 1,143,413 | ▲ 6.2 | 676,065 | 11.5 | 284,153 | 8.3 | 47,514 | 99.3 | 14,025 | 4.5 | 114,867 | ▲ 3.3 | 205,698 | ▲ 4.9 | 48,656 | ▲ 34.3 |
| H23. 10-12 | 842,635 | 10.0 | 4,638 | 183.8 | 11,123 | ▲ 66.4 | 207,483 | 36.3 | 342,916 | 124.0 | 118,310 | ▲ 19.7 | 62,822 | ▲ 7.4 | 7,006 | ▲ 27.8 | 2,841 | ▲ 40.6 | 18,320 | ▲ 85.3 | 52,078 | ▲ 18.7 | 15,096 | 89.3 |
| H24. 1-3 | 869,855 | ▲ 2.6 | 3,901 | 29.2 | 12,991 | ▲ 26.0 | 192,993 | ▲ 25.7 | 333,787 | 70.8 | 182,442 | ▲ 19.5 | 69,426 | ▲ 0.4 | 6,741 | 9.3 | 2,381 | ▲ 47.0 | 27,833 | ▲ 48.1 | 35,717 | 19.7 | 1,644 | ▲ 93.9 |
| H24. 4-6 | 834,354 | 16.0 | 3,522 | ▲ 29.5 | 21,736 | 3.1 | 241,652 | 30.2 | 273,430 | 37.8 | 117,236 | 1.9 | 75,619 | 13.0 | 9,985 | 22.9 | 5,455 | 62.9 | 25,418 | ▲ 13.1 | 49,165 | ▲ 27.8 | 11,137 | ▲ 38.2 |
| H24. 7-9 | 905,194 | ▲ 11.5 | 6,042 | 38.1 | 21,749 | 6.0 | 232,584 | 14.5 | 279,011 | ▲ 42.2 | 153,483 | 5.0 | 71,191 | 13.1 | 12,587 | 395.0 | 3,870 | 41.5 | 39,287 | 124.1 | 67,757 | 2.2 | 17,632 | 25.6 |
| H24. 10-12 | 914,510 | 8.5 | 4,612 | ▲ 0.5 | 31,485 | 183.1 | 216,255 | 4.2 | 257,185 | ▲ 25.0 | 222,903 | 88.4 | 67,917 | 8.1 | 18,202 | 159.8 | 2,319 | ▲ 18.4 | 22,329 | 21.9 | 53,058 | 1.9 | 18,244 | 20.9 |
| 平成23年 4月 | 184,535 | ▲ 24.6 | 2,094 | 236.4 | 6,559 | 122.0 | 35,636 | ▲ 37.8 | 51,654 | 9.4 | 30,203 | ▲ 20.1 | 27,879 | 26.7 | 3,568 | 18.8 | 943 | 25.6 | 8,557 | ▲ 84.6 | 13,069 | ▲ 2.1 | 4,373 | 7.5 |
| 5月 | 259,954 | 17.4 | 892 | 19.0 | 7,770 | 77.6 | 77,270 | 93.6 | 77,569 | 22.5 | 34,972 | ▲ 30.4 | 16,749 | ▲ 10.6 | 2,170 | ▲ 9.7 | 1,569 | 58.7 | 9,208 | ▲ 51.0 | 23,609 | 27.5 | 8,177 | 141.0 |
| 6月 | 274,526 | 3.7 | 2,008 | 43.8 | 6,750 | 44.2 | 72,733 | 23.2 | 69,222 | ▲ 19.8 | 49,921 | ▲ 6.3 | 22,275 | ▲ 23.6 | 2,385 | 26.6 | 836 | ▲ 16.0 | 11,494 | 47.4 | 31,425 | 113.3 | 5,477 | ▲ 1.8 |
| 7月 | 373,384 | 33.0 | 1,187 | ▲ 29.2 | 5,521 | 16.2 | 57,485 | 2.5 | 213,700 | 262.0 | 35,903 | ▲ 12.0 | 28,195 | ▲ 20.9 | 2,382 | ▲ 12.0 | 1,064 | ▲ 37.4 | 3,865 | ▲ 93.1 | 18,220 | 6.9 | 5,861 | 3.8 |
| 8月 | 335,135 | 74.6 | 1,138 | ▲ 62.4 | 10,378 | 187.8 | 70,453 | 17.6 | 163,564 | 256.3 | 34,736 | ▲ 2.4 | 20,887 | 17.4 | 1,391 | ▲ 50.3 | 509 | ▲ 31.0 | 6,070 | ▲ 11.5 | 21,617 | 77.6 | 4,392 | 24.8 |
| 9月 | 314,107 | ▲ 2.8 | 2,051 | 15.3 | 4,624 | 4.8 | 75,243 | 5.5 | 105,041 | ▲ 20.5 | 75,508 | 32.3 | 13,838 | ▲ 58.3 | -1,230 | - | 1,161 | ▲ 23.2 | 7,596 | 14.8 | 26,492 | 203.7 | 3,783 | ▲ 18.5 |
| 10月 | 363,533 | 34.1 | 2,923 | 463.3 | 3,989 | ▲ 34.9 | 92,797 | 40.3 | 166,155 | 264.7 | 39,144 | ▲ 17.1 | 25,876 | 3.9 | 2,142 | ▲ 8.6 | 1,005 | 73.9 | 5,431 | ▲ 90.2 | 18,508 | ▲ 7.7 | 5,563 | 138.6 |
| 11月 | 206,569 | ▲ 13.2 | 441 | 12.8 | 4,351 | ▲ 7.8 | 51,550 | 30.1 | 62,327 | 22.2 | 32,844 | ▲ 34.0 | 23,419 | 15.0 | 3,266 | 1.6 | 809 | 66.7 | 6,194 | ▲ 87.6 | 17,056 | 14.5 | 4,313 | 18.0 |
| 12月 | 272,533 | 6.0 | 1,274 | 76.0 | 2,782 | ▲ 87.5 | 63,137 | 35.9 | 114,434 | 102.5 | 46,323 | ▲ 7.9 | 13,528 | ▲ 40.1 | 1,597 | ▲ 61.5 | 1,027 | ▲ 72.4 | 6,695 | ▲ 65.5 | 16,515 | ▲ 43.3 | 5,221 | 162.5 |
| 平成24年 1月 | 251,426 | ▲ 3.3 | 918 | 54.1 | 6,413 | 75.7 | 79,438 | ▲ 33.8 | 86,943 | 70.0 | 28,806 | ▲ 32.3 | 24,513 | ▲ 15.4 | 1,178 | ▲ 13.1 | 789 | ▲ 7.4 | 11,581 | 105.8 | 7,788 | 109.2 | 3,060 | 97.1 |
| 2月 | 232,840 | ▲ 6.3 | 1,528 | 199.9 | 3,250 | ▲ 49.5 | 51,516 | ▲ 5.1 | 88,956 | 28.3 | 44,498 | ▲ 4.0 | 20,161 | 14.7 | 2,747 | 49.6 | 532 | ▲ 34.4 | 4,825 | ▲ 78.1 | 12,233 | 6.6 | 2,593 | ▲ 85.4 |
| 3月 | 385,588 | 0.2 | 1,454 | ▲ 24.0 | 3,328 | ▲ 55.4 | 62,039 | ▲ 27.3 | 157,888 | 110.5 | 109,138 | ▲ 20.8 | 24,752 | 7.0 | 2,816 | ▲ 5.3 | 1,059 | ▲ 62.6 | 11,427 | ▲ 56.1 | 15,696 | 7.2 | -4,010 | - |
| 平成24年 4月 | 346,448 | 87.7 | 1,619 | ▲ 22.7 | 4,011 | ▲ 38.8 | 82,945 | 132.8 | 155,188 | 200.4 | 39,846 | 31.9 | 24,846 | ▲ 10.9 | 3,470 | ▲ 2.7 | 3,225 | 242.1 | 8,306 | ▲ 2.9 | 19,113 | 46.2 | 3,880 | ▲ 11.3 |
| 5月 | 244,220 | ▲ 6.1 | 361 | ▲ 59.5 | 4,785 | ▲ 38.4 | 88,491 | 14.5 | 53,244 | ▲ 31.4 | 31,910 | ▲ 8.8 | 28,313 | 69.0 | 4,436 | 104.5 | 783 | ▲ 50.1 | 9,417 | 2.3 | 18,808 | ▲ 20.3 | 3,670 | ▲ 55.1 |
| 6月 | 243,686 | ▲ 11.2 | 1,542 | ▲ 23.2 | 12,940 | 91.7 | 70,216 | ▲ 3.5 | 64,998 | ▲ 6.1 | 45,480 | ▲ 8.9 | 22,460 | 0.8 | 2,078 | ▲ 12.9 | 1,447 | 73.1 | 7,695 | ▲ 33.1 | 11,244 | ▲ 64.2 | 3,586 | ▲ 34.5 |
| 7月 | 259,077 | ▲ 30.6 | 2,546 | 114.4 | 3,853 | ▲ 30.2 | 80,865 | 40.7 | 66,131 | ▲ 69.1 | 38,157 | 6.3 | 31,610 | 12.1 | 4,869 | 104.4 | 997 | ▲ 6.3 | 6,457 | 67.1 | 18,246 | 0.1 | 5,347 | ▲ 8.8 |
| 8月 | 264,567 | ▲ 21.1 | 2,212 | 94.3 | 5,353 | ▲ 48.4 | 58,372 | ▲ 17.1 | 82,351 | ▲ 49.7 | 40,073 | 15.4 | 21,149 | 1.3 | 3,075 | 121.1 | 2,375 | 367.0 | 16,351 | 169.4 | 27,599 | 27.7 | 5,656 | 28.8 |
| 9月 | 381,550 | 21.5 | 1,285 | ▲ 37.4 | 12,544 | 171.3 | 93,347 | 24.1 | 130,529 | 24.3 | 75,253 | ▲ 0.3 | 18,432 | 33.2 | 4,643 | - | 498 | ▲ 57.1 | 16,478 | 116.9 | 21,912 | ▲ 17.3 | 6,629 | 75.2 |
| 10月 | 345,271 | ▲ 5.0 | 1,809 | ▲ 38.1 | 15,570 | 290.3 | 80,109 | ▲ 13.7 | 49,160 | ▲ 70.4 | 144,789 | 269.9 | 21,148 | ▲ 18.3 | 4,670 | 118.0 | 961 | ▲ 4.4 | 6,515 | 20.0 | 16,014 | ▲ 13.5 | 4,525 | ▲ 18.6 |
| 11月 | 246,037 | 19.1 | 1,273 | 188.4 | 10,202 | 134.5 | 71,803 | 39.3 | 59,062 | ▲ 5.2 | 35,257 | 7.3 | 23,518 | 0.4 | 8,078 | 147.3 | 1,133 | 40.0 | 10,314 | 66.5 | 14,827 | ▲ 13.1 | 10,570 | 145.1 |
| 12月 | 323,202 | 18.6 | 1,530 | 20.1 | 5,713 | 105.3 | 64,344 | 1.9 | 148,963 | 30.2 | 42,856 | ▲ 7.5 | 23,251 | 71.9 | 5,454 | 241.4 | 225 | ▲ 78.1 | 5,500 | ▲ 17.8 | 22,217 | 34.5 | 3,148 | ▲ 39.7 |
| 平成25年 1月 | | | | | | | | | | | | | | | | | | | | | | | | |
| 2月 | | | | | | | | | | | | | | | | | | | | | | | | |
| 3月 | | | | | | | | | | | | | | | | | | | | | | | | |

Ⅲ. 民間等からの受注工事

Ⅲ-2. 1) 発注者別・工事種類別請負契約額

平成24年 12月分

(単位:百万円, %)

| | 合 計 | | 農林漁業 | 鉱業、採石業、 砂利採取業、 建設業 | 製造業 | 電気・ガス・ 熱供給・ 水道業 | 運輸業、 郵便業 | 情報通信業 | 卸売業、 小売業 | 金融業、 保険業 | 不動産業 | サービス業 | その他 |
|-----------------|---------|--------|-------|--------------------------|--------|-----------------------|-------------|--------|-------------|-------------|---------|---------|-------|
| | | 前年同月比 | | | | | | | | | | | |
| T 建築・建築設備工事計 | 559,261 | 19.6 | 2,212 | 23,060 | 93,213 | 7,624 | 14,568 | 3,559 | 33,124 | 14,522 | 220,244 | 140,489 | 6,646 |
| 1 住宅 | 133,753 | 32.1 | | 1,512 | 2,124 | | | | 1,916 | | 116,593 | 10,910 | 698 |
| 2 事務所 | 143,804 | 97.8 | | 20,694 | 11,592 | 1,292 | 1,333 | 3,559 | 167 | 6,487 | 92,400 | 6,280 | |
| 3 店舗 | 35,622 | 40.1 | | | 945 | | 2,853 | | 24,377 | 796 | 4,454 | 1,525 | 672 |
| 4 工場・発電所 | 63,126 | ▲ 0.9 | 1,456 | | 52,329 | 3,272 | 766 | | 1,575 | | 776 | 2,269 | 683 |
| 5 倉庫・流通施設 | 27,823 | ▲ 37.4 | | | 8,290 | | 3,917 | | 4,504 | 1,619 | 8,783 | 710 | |
| 6 教育・研究・文化施設 | 72,022 | 23.5 | | | 10,180 | 3,060 | | | | 4,379 | 1,572 | 52,033 | 798 |
| 7 医療・福祉施設 | 55,390 | ▲ 31.5 | | 854 | | | | | | | -5,712 | 56,453 | 3,795 |
| 8 宿泊施設 | 18,031 | 186.5 | | | 7,753 | | 5,699 | | | 1,241 | 782 | 2,556 | |
| 9 娯楽施設 | 6,069 | ▲ 9.0 | | | | | | | | | | 6,069 | |
| 10 その他の建築工事 | 3,622 | ▲ 53.9 | 756 | | | | | | 585 | | 596 | 1,685 | |
| T 土木工事・機械装置等工事計 | 323,202 | 18.6 | 1,530 | 5,713 | 64,344 | 148,963 | 42,856 | 23,251 | 5,454 | 225 | 5,500 | 22,217 | 3,148 |
| ST 土木工事計 | 169,327 | 13.5 | 1,294 | 4,252 | 21,960 | 53,748 | 40,078 | 20,443 | 2,877 | 93 | 5,217 | 16,881 | 2,484 |
| 1 発電用土木工事 | 26,729 | 19.0 | 604 | -43 | 2,463 | 23,548 | 58 | 63 | 36 | | | | |
| 2 鉄道工事 | 34,661 | ▲ 14.2 | | 160 | 493 | | 33,162 | 29 | 817 | | | | |
| 3 埠頭・港湾工事 | 562 | ▲ 88.8 | | 71 | 3,344 | -3,612 | 574 | | | | 40 | 45 | 100 |
| 4 道路工事 | 5,744 | ▲ 10.7 | 130 | 142 | 56 | 203 | 4,553 | 6 | | | 74 | 277 | 303 |
| 5 管工事 | 6,373 | ▲ 56.3 | | 350 | 1,861 | 3,439 | 171 | 18 | 350 | | | 92 | 93 |
| 6 電線路工事 | 30,523 | 59.1 | | 205 | 350 | 9,823 | 138 | 18,792 | 15 | 9 | | 1,138 | 54 |
| 7 土地造成・埋立工事 | 14,068 | 29.0 | | 1,026 | 1,233 | 26 | 390 | | 156 | | 3,184 | 7,527 | 525 |
| 8 ゴルフ場建設工事 | 51 | ▲ 86.2 | | | | 6 | | | | | | 45 | |
| 9 構内環境整備工事 | 3,060 | ▲ 50.0 | 14 | 363 | 1,132 | 332 | 87 | 36 | 166 | | 151 | 750 | 30 |
| 10 その他の土木工事 | 47,557 | 101.1 | 545 | 1,978 | 11,028 | 19,983 | 945 | 1,499 | 1,337 | 84 | 1,768 | 7,007 | 1,380 |
| ST 機械装置等工事 | 153,875 | 24.7 | 237 | 1,461 | 42,383 | 95,215 | 2,778 | 2,808 | 2,577 | 132 | 283 | 5,336 | 664 |

注) 建築・建築設備工事については、1件の請負契約額が5億円以上の工事、土木工事及び機械装置等工事については1件の請負契約額が500万円以上の工事について調査対象としている。

Ⅲ. 民間等からの受注工事

Ⅲ-2. 2) 発注者別・工事種類別請負契約額(寄与度)

平成24年 12月分

| | 合 計 | 農林漁業 | 鉱業, 採石業, 砂利採取業, 建設業 | 製造業 | 電気・ガス・ 熱供給・ 水道業 | 運輸業, 郵便業 | 情報通信業 | 卸売業, 小売業 | 金融業, 保険業 | 不動産業 | サービス業 | その他 |
|-----------------|-------|-------|---------------------------|-------|-----------------------|-------------|-------|-------------|-------------|-------|-------|-------|
| T 建築・建築設備工事計 | 19.6 | 0.5 | 2.7 | ▲ 3.3 | 0.7 | ▲ 2.2 | ▲ 1.8 | 3.1 | 0.8 | 18.9 | 0.5 | ▲ 0.2 |
| 1 住宅 | 7.0 | | 0.3 | 0.3 | | | ▲ 0.1 | 0.2 | | 4.9 | 1.4 | ▲ 0.1 |
| 2 事務所 | 15.2 | | 4.4 | ▲ 4.4 | 0.3 | 0.3 | ▲ 1.7 | ▲ 0.2 | 0.6 | 15.7 | 0.2 | |
| 3 店舗 | 2.2 | | | 0.1 | | 0.5 | | 2.9 | 0.2 | ▲ 0.3 | ▲ 1.0 | ▲ 0.1 |
| 4 工場・発電所 | ▲ 0.1 | 0.3 | ▲ 0.6 | ▲ 1.1 | ▲ 0.1 | 0.2 | | 0.3 | | 0.2 | 0.5 | 0.1 |
| 5 倉庫・流通施設 | ▲ 3.6 | | ▲ 1.2 | 1.3 | | ▲ 3.8 | | ▲ 0.1 | ▲ 1.2 | 1.4 | 0.2 | |
| 6 教育・研究・文化施設 | 2.9 | | ▲ 0.4 | 0.4 | 0.7 | | | | 0.9 | ▲ 0.2 | 1.9 | ▲ 0.4 |
| 7 医療・福祉施設 | ▲ 5.5 | | 0.2 | ▲ 0.4 | | | | | | ▲ 2.0 | ▲ 3.6 | 0.4 |
| 8 宿泊施設 | 2.5 | | | 1.2 | | 0.9 | | | 0.3 | 0.0 | 0.1 | |
| 9 娯楽施設 | ▲ 0.1 | | | ▲ 0.7 | | | | | | ▲ 0.2 | 0.8 | |
| 10 その他の建築工事 | ▲ 0.9 | 0.2 | | | ▲ 0.2 | ▲ 0.2 | | ▲ 0.0 | | ▲ 0.7 | ▲ 0.0 | |
| T 土木工事・機械装置等工事計 | 18.6 | 0.1 | 1.1 | 0.4 | 12.7 | ▲ 1.3 | 3.6 | 1.4 | ▲ 0.3 | ▲ 0.4 | 2.1 | ▲ 0.8 |
| ST 土木工事計 | 7.4 | 0.3 | 1.0 | 0.7 | 1.7 | ▲ 1.6 | 3.6 | 0.7 | ▲ 0.2 | ▲ 0.5 | 2.0 | ▲ 0.2 |
| 1 発電用土木工事 | 1.6 | 0.2 | ▲ 0.1 | 0.9 | 0.5 | 0.0 | 0.0 | 0.0 | | | | |
| 2 鉄道工事 | ▲ 2.1 | | 0.1 | 0.2 | | ▲ 2.6 | 0.0 | 0.3 | | | | |
| 3 埠頭・港湾工事 | ▲ 1.6 | ▲ 0.0 | 0.0 | ▲ 0.3 | ▲ 1.4 | 0.2 | | ▲ 0.1 | | 0.0 | ▲ 0.0 | 0.0 |
| 4 道路工事 | ▲ 0.3 | 0.0 | 0.0 | ▲ 0.0 | ▲ 0.0 | 1.1 | 0.0 | ▲ 0.0 | ▲ 0.0 | ▲ 0.0 | ▲ 1.3 | ▲ 0.0 |
| 5 管工事 | ▲ 3.0 | | 0.0 | ▲ 0.4 | ▲ 2.7 | ▲ 0.0 | 0.0 | 0.1 | | ▲ 0.0 | ▲ 0.0 | ▲ 0.0 |
| 6 電線路工事 | 4.2 | | ▲ 0.1 | 0.0 | 1.0 | ▲ 0.0 | 3.0 | 0.0 | 0.0 | ▲ 0.0 | 0.3 | 0.0 |
| 7 土地造成・埋立工事 | 1.2 | ▲ 0.0 | 0.5 | 0.1 | 0.0 | 0.1 | ▲ 0.0 | ▲ 0.1 | | ▲ 0.7 | 1.2 | 0.0 |
| 8 ゴルフ場建設工事 | ▲ 0.1 | | | | 0.0 | ▲ 0.0 | | ▲ 0.0 | | | ▲ 0.1 | |
| 9 構内環境整備工事 | ▲ 1.1 | ▲ 0.0 | 0.0 | ▲ 0.7 | 0.0 | ▲ 0.1 | 0.0 | 0.0 | ▲ 0.0 | ▲ 0.0 | ▲ 0.0 | ▲ 0.3 |
| 10 その他の土木工事 | 8.8 | 0.1 | 0.5 | 1.0 | 4.3 | ▲ 0.3 | 0.5 | 0.4 | ▲ 0.1 | 0.2 | 2.0 | 0.1 |
| ST 機械装置等工事 | 11.2 | ▲ 0.2 | 0.1 | ▲ 0.2 | 11.0 | 0.4 | 0.0 | 0.7 | ▲ 0.1 | 0.0 | 0.1 | ▲ 0.5 |

注) 建築・建築設備工事については、1件の請負契約額が5億円以上の工事、土木工事及び機械装置等工事については1件の請負契約額が500万円以上の工事について調査対象としている。

Ⅲ. 民間等からの受注工事

Ⅲ-3. 発注者別・施工都道府県別請負契約額

平成24年 12月分

1) 建築工事・建築設備工事(1件5億円以上の工事)

(単位:百万円, %)

| | 合計 | | 農林漁業 | 鉱業、採石業、 砂利採取業、 建設業 | 製造業 | 電気・ガス・ 熱供給・ 水道業 | 運輸業、 郵便業 | 情報通信業 | 卸売業、 小売業 | 金融業、 保険業 | 不動産業 | サービス業 | その他 |
|--------|---------|---------|-------|--------------------------|--------|-----------------------|-------------|-------|-------------|-------------|---------|---------|-------|
| | 前年同月比 | | | | | | | | | | | | |
| Ⅰ.全国計 | 559,261 | 19.6 | 2,212 | 23,060 | 93,213 | 7,624 | 14,568 | 3,559 | 33,124 | 14,522 | 220,244 | 140,489 | 6,646 |
| 1.北海道 | 4,698 | ▲ 28.1 | | | | | | | | 527 | 3,461 | 710 | |
| 2.青森 | 5,245 | ▲ 442.9 | | 840 | 2,772 | 893 | | | | | | 740 | |
| 3.岩手 | 1,008 | ▲ 69.8 | | | | | | | | | | 1,008 | |
| 4.宮城 | 3,595 | ▲ 52.3 | | | 1,049 | -3,675 | | | | | 596 | 5,625 | |
| 5.秋田 | 0 | ▲ 100.0 | | | | | | | | | | | |
| 6.山形 | 0 | - | | | | | | | | | | | |
| 7.福島 | 7,190 | 22.3 | | | 4,092 | 2,205 | | | | | | 893 | |
| 8.茨城 | 4,461 | ▲ 78.4 | | | 714 | | 760 | | | | -2,142 | 5,129 | |
| 9.栃木 | 2,117 | ▲ 30.3 | | | 2,117 | | | | | | | | |
| 10.群馬 | 13,384 | 118.5 | | | 10,827 | 803 | | | 1,754 | | | | |
| 11.埼玉 | 11,131 | ▲ 61.9 | | | -394 | | | | 902 | 1,619 | 1,275 | 4,664 | 3,065 |
| 12.千葉 | 25,220 | 43.9 | | | 1,629 | | | | 2,059 | | 6,294 | 15,238 | |
| 13.東京 | 198,500 | 72.0 | | 1,807 | 6,150 | 2,011 | 3,943 | | 2,608 | 544 | 141,515 | 39,296 | 626 |
| 14.神奈川 | 100,330 | 138.6 | | 19,804 | 11,595 | | 6,086 | 845 | 14,679 | 525 | 25,477 | 21,319 | |
| 15.新潟 | 1,318 | ▲ 66.6 | | | 584 | | | | | | 734 | | |
| 16.富山 | 3,469 | 161.6 | | | 3,469 | | | | | | | | |
| 17.石川 | 2,000 | ▲ 81.2 | | | 2,000 | | | | | | | | |
| 18.福井 | 3,004 | - | | | 3,004 | | | | | | | | |
| 19.山梨 | 5,061 | - | | | 5,061 | | | | | | | | |
| 20.長野 | 3,189 | ▲ 63.1 | 1,456 | | 1,733 | | | | | | | | |
| 21.岐阜 | 2,464 | ▲ 59.7 | | | 2,464 | | | | | | | | |
| 22.静岡 | 4,650 | ▲ 29.9 | | 609 | | | | | | | 1,416 | 2,625 | |
| 23.愛知 | 27,808 | 154.2 | | | 6,828 | 568 | 679 | | 3,103 | | 6,320 | 9,534 | 776 |
| 24.三重 | 585 | 6.6 | | | | | | | 585 | | | | |
| 25.滋賀 | 5,587 | ▲ 35.6 | | | 2,794 | | 578 | | 698 | | 851 | 666 | |
| 26.京都 | 18,362 | 115.5 | | | 704 | | 2,714 | | | 5,175 | 602 | 9,167 | |
| 27.大阪 | 34,871 | ▲ 26.2 | | | 9,230 | 3,060 | 1,756 | | 1,155 | 5,418 | 13,643 | 609 | |
| 28.兵庫 | 7,561 | ▲ 54.9 | | | 1,104 | | | | 1,208 | | 4,716 | 533 | |
| 29.奈良 | 1,202 | 128.5 | | | | | | | 572 | | 630 | | |
| 30.和歌山 | 1,638 | ▲ 38.2 | 756 | | 882 | | | | | | | | |
| 31.鳥取 | 0 | - | | | | | | | | | | | |
| 32.島根 | 512 | ▲ 69.1 | | | 512 | | | | | | | | |
| 33.岡山 | 10,409 | 178.8 | | | 3,596 | | | | | | | 6,015 | 798 |
| 34.広島 | 13,073 | 14.1 | | | | 1,759 | | | | | 8,171 | 2,445 | 698 |
| 35.山口 | 2,160 | ▲ 17.6 | | | | | | | | | 1,137 | 1,023 | |
| 36.徳島 | 1,753 | ▲ 62.3 | | | 1,753 | | | | | | | | |
| 37.香川 | 0 | ▲ 100.0 | | | | | | | | | | | |
| 38.愛媛 | 529 | - | | | | | | | | | 529 | | |
| 39.高知 | 0 | ▲ 100.0 | | | | | | | | | | | |
| 40.福岡 | 11,833 | ▲ 2.6 | | | | | | | 2,762 | | 2,094 | 6,977 | |
| 41.佐賀 | -37 | - | | | -809 | | | | | | 772 | | |
| 42.長崎 | 683 | ▲ 68.1 | | | | | | | | | | | 683 |
| 43.熊本 | 1,423 | ▲ 47.8 | | | | | | | 513 | | | 910 | |
| 44.大分 | 3,774 | 19.8 | | | | | | | | | 785 | 2,989 | |
| 45.宮崎 | 0 | ▲ 100.0 | | | | | | | | | | | |
| 46.鹿児島 | 3,668 | 163.3 | | | | | 766 | | 526 | 714 | | 1,662 | |
| 47.沖縄 | 9,834 | 90.9 | | | 7,753 | | | | | | 1,368 | 713 | |

注) 受注高の少ない集計区分等の数値は、誤差が大きいため利用に当たっては注意してください。

Ⅲ-4. 発注者別・施工地域別請負契約額

平成24年 12月分

1) 建築工事・建築設備工事(1件5億円以上の工事)

(単位:百万円, %)

| | 合計 | | 農林漁業 | 鉱業、採石業、 砂利採取業、 建設業 | 製造業 | 電気・ガス・ 熱供給・ 水道業 | 運輸業、 郵便業 | 情報通信業 | 卸売業、 小売業 | 金融業、 保険業 | 不動産業 | サービス業 | その他 |
|---------|---------|--------|-------|--------------------------|--------|-----------------------|-------------|-------|-------------|-------------|---------|---------|-------|
| | 前年同月比 | | | | | | | | | | | | |
| Ⅰ.全国計 | 559,261 | 19.6 | 2,212 | 23,060 | 93,213 | 7,624 | 14,568 | 3,559 | 33,124 | 14,522 | 220,244 | 140,489 | 6,646 |
| 1.北海道 | 4,698 | ▲ 28.1 | 0 | 0 | 0 | 0 | 0 | 0 | 0 | 527 | 3,461 | 710 | 0 |
| 2.東北 | 17,038 | ▲ 12.5 | 0 | 840 | 7,913 | -577 | 0 | 0 | 0 | 0 | 596 | 8,266 | 0 |
| 3.関東 | 363,392 | 49.8 | 1,456 | 21,611 | 39,432 | 2,814 | 10,789 | 845 | 22,002 | 2,688 | 172,419 | 85,646 | 3,691 |
| 4.北陸 | 9,791 | ▲ 38.4 | 0 | 0 | 9,057 | 0 | 0 | 0 | 0 | 0 | 734 | 0 | 0 |
| 5.中部 | 35,507 | 46.5 | 0 | 609 | 9,292 | 568 | 679 | 0 | 3,688 | 0 | 7,736 | 12,159 | 776 |
| 6.近畿 | 69,221 | ▲ 18.0 | 756 | 0 | 14,714 | 3,060 | 2,334 | 2,714 | 3,633 | 10,593 | 20,442 | 10,975 | 0 |
| 7.中国 | 26,154 | 34.3 | 0 | 0 | 4,108 | 1,759 | 0 | 0 | 0 | 0 | 9,308 | 9,483 | 1,496 |
| 8.四国 | 2,282 | ▲ 90.5 | 0 | 0 | 1,753 | 0 | 0 | 0 | 0 | 0 | 529 | 0 | 0 |
| 9.九州・沖縄 | 31,178 | 1.4 | 0 | 0 | 6,944 | 0 | 766 | 0 | 3,801 | 714 | 5,019 | 13,251 | 683 |

注) 地域別区分

東北 : 青森県、岩手県、宮城県、秋田県、山形県、福島県
 関東 : 茨城県、栃木県、群馬県、埼玉県、千葉県、東京都、神奈川県、山梨県、長野県
 北陸 : 新潟県、富山県、石川県、福井県
 中部 : 岐阜県、静岡県、愛知県、三重県
 近畿 : 滋賀県、京都府、大阪府、兵庫県、奈良県、和歌山県
 中国 : 鳥取県、島根県、岡山県、広島県、山口県
 四国 : 徳島県、香川県、愛媛県、高知県
 九州・沖縄 : 福岡県、佐賀県、長崎県、熊本県、大分県、宮崎県、鹿児島県、沖縄県

Ⅲ. 民間等からの受注工事

Ⅲ-3. 発注者別・施工都道府県別請負契約額

平成24年 12月分

2) 土木工事及び機械装置等工事(1件500万円以上の工事)

(単位:百万円,%)

| | 合 計 | | 農林漁業 | 鉱業、採石業、 砂利採取業、 建設業 | 製造業 | 電気・ガス・ 熱供給・ 水道業 | 運輸業、 郵便業 | 情報通信業 | 卸売業、 小売業 | 金融業、 保険業 | 不動産業 | サービス業 | その他 |
|--------|---------|---------|-------|--------------------------|--------|-----------------------|-------------|--------|-------------|-------------|-------|--------|-------|
| | | 前年同月比 | | | | | | | | | | | |
| Ⅰ.全国計 | 323,202 | 18.6 | 1,530 | 5,713 | 64,344 | 148,963 | 42,856 | 23,251 | 5,454 | 225 | 5,500 | 22,217 | 3,148 |
| 1.北海道 | 33,421 | 339.6 | 94 | 204 | 1,410 | 28,781 | 610 | 486 | 817 | | | 990 | 30 |
| 2.青森 | 1,387 | ▲ 61.2 | 6 | 608 | | 131 | 187 | 191 | 11 | | | 131 | 253 |
| 3.岩手 | 5,646 | 232.2 | 642 | 260 | 185 | 97 | 2,378 | 1,220 | 34 | | 61 | 769 | |
| 4.宮城 | 7,174 | ▲ 19.3 | | 223 | 3,394 | 403 | 2,029 | 738 | 120 | | 100 | 150 | 17 |
| 5.秋田 | 7,574 | 1,770.1 | 21 | 7 | 62 | 6,932 | 141 | 293 | | | | 61 | 57 |
| 6.山形 | 841 | 225.4 | | 9 | 50 | 211 | 206 | 188 | 16 | | | 161 | |
| 7.福島 | 8,665 | ▲ 51.9 | | 31 | 1,170 | 6,566 | 355 | 266 | 85 | 77 | 91 | 16 | 9 |
| 8.茨城 | 5,800 | ▲ 74.4 | | 200 | 3,938 | 893 | 224 | 339 | 51 | | 10 | 49 | 96 |
| 9.栃木 | 3,940 | 0.1 | | 189 | 1,801 | 571 | 330 | 170 | 22 | | 390 | 406 | 61 |
| 10.群馬 | 4,321 | 116.2 | 18 | 266 | 1,437 | 902 | 1,038 | 95 | 114 | | 158 | 221 | 71 |
| 11.埼玉 | 6,869 | ▲ 9.1 | | 750 | 894 | 1,033 | 1,551 | 155 | 1,795 | | 112 | 538 | 40 |
| 12.千葉 | 18,069 | 74.6 | | 284 | 5,441 | 3,331 | 2,547 | 129 | 173 | | 449 | 5,612 | 104 |
| 13.東京 | 19,908 | 18.8 | | 396 | 3,840 | 1,487 | 8,462 | 2,415 | 63 | 19 | 1,337 | 1,533 | 355 |
| 14.神奈川 | 48,761 | 216.8 | | 147 | 3,019 | 39,096 | 4,042 | 1,172 | 276 | | 474 | 503 | 32 |
| 15.新潟 | 3,549 | ▲ 20.0 | | 250 | 700 | 1,021 | 696 | 258 | 30 | | 33 | 561 | |
| 16.富山 | 3,661 | 31.3 | | 8 | 1,146 | 788 | 221 | 460 | | | 14 | 1,007 | 18 |
| 17.石川 | 3,288 | 344.7 | | 323 | 1,160 | 187 | 1,140 | 357 | 15 | 30 | | 39 | 38 |
| 18.福井 | 7,571 | ▲ 64.9 | | 7 | 355 | 4,912 | 1,075 | 43 | | | | 805 | 374 |
| 19.山梨 | 2,321 | ▲ 42.5 | | 59 | 111 | 1,128 | 325 | 530 | | | | 129 | 39 |
| 20.長野 | 1,962 | ▲ 29.5 | | 25 | 70 | 493 | 1,041 | 243 | 11 | | 17 | 62 | |
| 21.岐阜 | 1,817 | ▲ 2.8 | 10 | 196 | 403 | 183 | 49 | 329 | | | 38 | 604 | 5 |
| 22.静岡 | 3,164 | ▲ 59.4 | | 64 | 1,106 | 119 | 512 | 778 | 18 | | 74 | 282 | 211 |
| 23.愛知 | 13,560 | 10.1 | 41 | 145 | 5,443 | 2,060 | 3,175 | 1,093 | 72 | 10 | 240 | 1,197 | 84 |
| 24.三重 | 3,322 | ▲ 37.0 | | | 1,779 | 221 | 692 | 487 | | | 30 | 113 | |
| 25.滋賀 | 2,558 | ▲ 24.7 | | 90 | 416 | 111 | 287 | 512 | 135 | | | 920 | 87 |
| 26.京都 | 1,599 | ▲ 52.0 | 51 | 59 | 250 | 235 | 354 | 344 | 36 | 26 | | 176 | 69 |
| 27.大阪 | 9,659 | ▲ 24.6 | | 309 | 1,700 | 621 | 3,835 | 2,028 | 242 | 50 | 119 | 374 | 380 |
| 28.兵庫 | 14,876 | 78.5 | | 394 | 8,888 | 742 | 782 | 1,613 | 1,129 | | 552 | 775 | |
| 29.奈良 | 1,308 | 48.0 | | 30 | 446 | 181 | 230 | 178 | | | 25 | 212 | 6 |
| 30.和歌山 | 1,218 | ▲ 49.6 | | | 183 | 694 | 324 | 17 | | | | | |
| 31.鳥取 | 658 | ▲ 33.2 | 93 | | 64 | 115 | 220 | 96 | | | | 39 | 31 |
| 32.島根 | 6,076 | 109.9 | | 8 | 48 | 5,568 | 117 | 283 | 14 | | 29 | 9 | |
| 33.岡山 | 3,579 | 3.7 | | 58 | 1,502 | 1,214 | 301 | 284 | | | | 14 | 206 |
| 34.広島 | 5,848 | 78.1 | | 37 | 2,094 | 1,675 | 319 | 586 | 10 | | 359 | 731 | 37 |
| 35.山口 | 636 | ▲ 76.9 | | -418 | 2,614 | -2,396 | 401 | 294 | | | 112 | 24 | 5 |
| 36.徳島 | 1,136 | ▲ 70.6 | | | 203 | 761 | 117 | 38 | | | 17 | | |
| 37.香川 | 2,113 | ▲ 23.3 | | | 332 | 93 | 73 | 1,448 | | | | 167 | |
| 38.愛媛 | 2,458 | ▲ 45.9 | 13 | 6 | 990 | 1,051 | 92 | 163 | 10 | | 66 | 57 | 9 |
| 39.高知 | 762 | 5.6 | | 5 | 349 | 145 | | 263 | | | | | |
| 40.福岡 | 6,210 | ▲ 11.0 | 172 | 49 | 1,210 | 2,036 | 1,231 | 399 | 41 | | 337 | 633 | 102 |
| 41.佐賀 | 870 | ▲ 94.8 | | 18 | 7 | 494 | 48 | 68 | 35 | | 40 | 160 | |
| 42.長崎 | 675 | ▲ 50.6 | | | 94 | 314 | 41 | 51 | | | 51 | 31 | 93 |
| 43.熊本 | 3,092 | 139.3 | 13 | | 741 | 204 | 712 | 788 | 28 | | | 185 | 421 |
| 44.大分 | 28,637 | 1,241.8 | 76 | 590 | 1,882 | 24,843 | 204 | 447 | 7 | | | 571 | 17 |
| 45.宮崎 | 4,719 | 119.8 | | 85 | 218 | 3,397 | 9 | 510 | 29 | | | 427 | 44 |
| 46.鹿児島 | 6,539 | 255.3 | 280 | 351 | 557 | 4,294 | 125 | 88 | 14 | 13 | | 817 | |
| 47.沖縄 | 1,384 | 30.2 | | | 35 | 1,025 | 7 | 317 | | | | | |

注) 受注高の少ない集計区分等の数値は、誤差が大きいため利用に当たっては注意してください。

Ⅲ-4. 発注者別・施工地域別請負契約額

平成24年 12月分

2) 土木工事及び機械装置等工事(1件500万円以上の工事)

(単位:百万円,%)

| | 合 計 | | 農林漁業 | 鉱業、採石業、 砂利採取業、 建設業 | 製造業 | 電気・ガス・ 熱供給・ 水道業 | 運輸業、 郵便業 | 情報通信業 | 卸売業、 小売業 | 金融業、 保険業 | 不動産業 | サービス業 | その他 |
|---------|---------|--------|-------|--------------------------|--------|-----------------------|-------------|--------|-------------|-------------|-------|--------|-------|
| | | 前年同月比 | | | | | | | | | | | |
| Ⅰ.全国計 | 323,202 | 18.6 | 1,530 | 5,713 | 64,344 | 148,963 | 42,856 | 23,251 | 5,454 | 225 | 5,500 | 22,217 | 3,148 |
| 1.北海道 | 33,421 | 339.6 | 94 | 204 | 1,410 | 28,781 | 610 | 486 | 817 | 0 | 0 | 990 | 30 |
| 2.東北 | 31,286 | ▲ 4.7 | 669 | 530 | 5,468 | 14,339 | 5,296 | 2,896 | 266 | 77 | 252 | 1,410 | 83 |
| 3.関東 | 111,951 | 31.0 | 18 | 2,316 | 20,551 | 48,935 | 19,561 | 5,249 | 2,506 | 19 | 2,946 | 9,053 | 798 |
| 4.北陸 | 18,069 | ▲ 38.8 | 0 | 588 | 3,360 | 6,907 | 3,132 | 1,118 | 45 | 30 | 47 | 2,412 | 430 |
| 5.中部 | 21,863 | ▲ 19.8 | 51 | 404 | 8,732 | 2,583 | 4,428 | 2,687 | 90 | 10 | 382 | 2,197 | 300 |
| 6.近畿 | 31,217 | 0.2 | 51 | 883 | 11,883 | 2,584 | 5,812 | 4,692 | 1,542 | 76 | 696 | 2,457 | 542 |
| 7.中国 | 16,797 | 25.6 | 93 | -315 | 6,322 | 6,176 | 1,358 | 1,543 | 24 | 0 | 500 | 817 | 279 |
| 8.四国 | 6,469 | ▲ 45.6 | 13 | 11 | 1,874 | 2,050 | 282 | 1,912 | 10 | 0 | 251 | 57 | 9 |
| 9.九州・沖縄 | 52,127 | 55.8 | 542 | 1,093 | 4,744 | 36,607 | 2,377 | 2,668 | 154 | 13 | 427 | 2,824 | 677 |

注) 地域別区分

東 北 : 青森県、岩手県、宮城県、秋田県、山形県、福島県
 関 東 : 茨城県、栃木県、群馬県、埼玉県、千葉県、東京都、神奈川県、山梨県、長野県
 北 陸 : 新潟県、富山県、石川県、福井県
 中 部 : 岐阜県、静岡県、愛知県、三重県
 近 畿 : 滋賀県、京都府、大阪府、兵庫県、奈良県、和歌山県
 中 国 : 鳥取県、島根県、岡山県、広島県、山口県
 四 国 : 徳島県、香川県、愛媛県、高知県
 九州・沖縄 : 福岡県、佐賀県、長崎県、熊本県、大分県、宮崎県、鹿児島県、沖縄県