

最近の建築確認件数等の状況について (平成19年4月～平成24年11月)

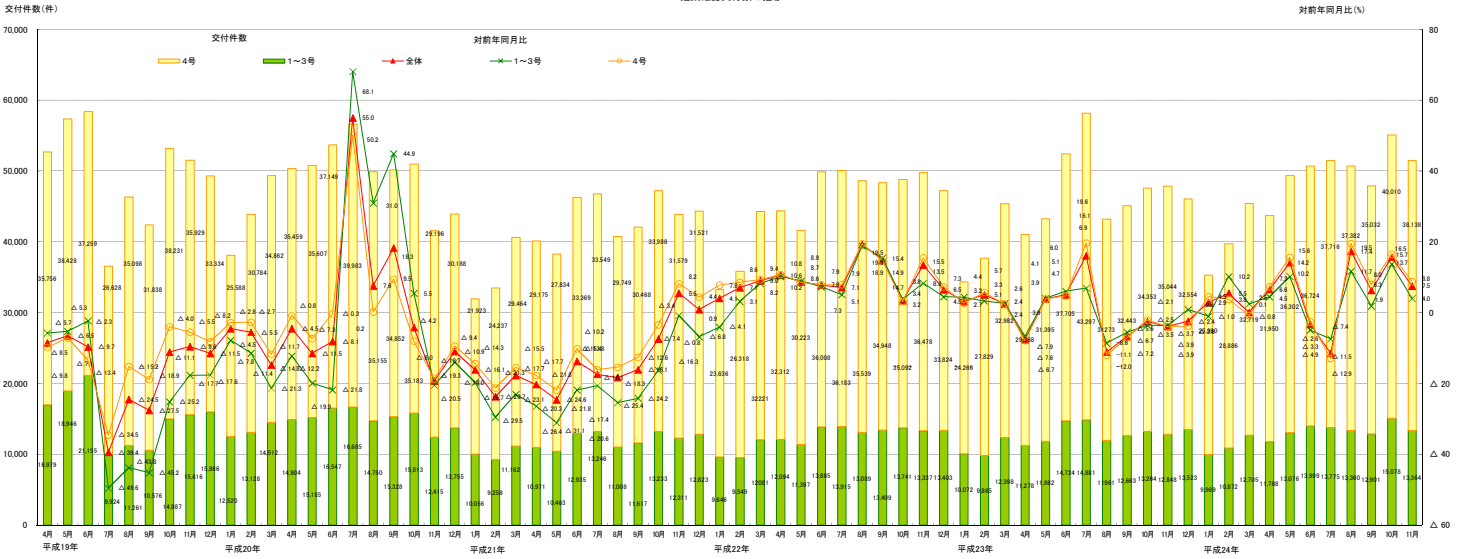
- (1) 建築確認件数は、前月より減少。対前年同月比は、1～3号建築物及び4号建築物共に増加。
構造計算適合性判定の合格件数については、前月より減少。
※ 平成23年3月～6月分に関しては、岩手県の一部の地区について東日本大震災の影響により建築確認状況の把握が困難であるため、確認が可能な範囲で集計を行っている。

【建築確認(交付件数)の推移】

	平成21年度												平成22年度												平成23年度												平成24年度											
	4月	5月	6月	7月	8月	9月	10月	11月	12月	1月	2月	3月	4月	5月	6月	7月	8月	9月	10月	11月	12月	1月	2月	3月	4月	5月	6月	7月	8月	9月	10月	11月	12月	1月	2月	3月	4月	5月	6月	7月	8月	9月	10月	11月				
建築確認(交付件数)	40,146	38,297	46,304	46,795	40,757	42,085	47,221	43,890	44,344	33,282	35,867	44,302	41,620	49,893	50,099	48,629	48,357	48,833	49,815	47,227	34,338	37,694	45,380	41,048	43,257	52,429	58,178	43,234	45,106	47,817	47,882	46,077	35,329	39,758	45,424	43,738	49,378	50,723	51,491	50,742	47,833	55,088	51,502					
(対前年同月比)	△20.3	△24.6	△13.8	△17.4	△18.3	△16.1	△7.4	5.5	0.9	4.1	7.1	9.0	10.6	8.7	7.8	7.1	19.3	14.9	3.4	13.5	6.5	3.2	5.1	2.4	△7.8	3.9	5.1	16.1	△11.1	△6.7	△2.5	△2.4	2.9	5.5	0.1	6.6	14.2	△3.3	△11.5	17.4	8.3	15.7	7.5					
1～3号建築物	10,971	10,463	12,935	13,246	11,008	11,617	13,233	12,311	12,823	9,646	9,549	12,081	12,094	11,397	13,885	13,915	13,069	13,409	13,741	13,337	13,402	10,072	9,885	12,398	11,278	11,892	14,724	14,881	11,961	12,663	13,264	12,848	13,523	9,969	10,872	12,705	11,788	13,076	13,999	13,775	13,360	12,901	15,078	13,364				
(※1)	△28.4	△31.1	△21.8	△20.6	△25.4	△24.2	△16.3	△0.9	△6.8	△4.1	3.1	8.2	10.2	8.9	7.3	5.1	18.9	15.4	3.8	3.3	4.5	4.4	3.3	2.6	△6.7	4.1	6.0	6.9	△5.6	△3.5	△3.7	0.3	△1.0	10.2	2.5	4.5	10.2	△4.9	△7.4	11.7	1.9	13.7	4.0					
適性判定件数	1,297	1,196	1,370	1,335	1,181	1,165	1,201	1,110	1,190	902	1,059	1,242	1,286	1,189	1,624	1,612	1,568	1,483	1,541	1,415	1,458	1,051	1,181	1,594	1,378	1,247	1,568	1,522	1,460	1,518	1,397	1,395	1,464	1,209	1,421	1,866	1,406	1,565	1,841	1,524	1,606	1,609	1,721	1,681				
(※2)	△17.7	△21.8	△10.2	△18.1	△15.4	△12.8	△3.4	8.2	4.4	7.8	8.6	9.4	10.8	8.6	7.9	7.9	19.5	14.7	3.2	15.5	7.3	2.7	5.7	2.4	△7.8	3.8	4.7	19.7	△12.0	△7.2	△2.1	△3.9	△3.1	4.5	3.8	△0.8	7.3	15.6	△2.6	△12.9	19.5	8.0	16.5	8.8				

※1 特種建築物、一定規模以上の建築物(建築基準法第6条第1項第1～3号)
※2 1～3号建築物以外の建築物で木造2階建て等の小規模建築物(建築基準法第6条第1項第4号)

建築確認交付数の推移



適性合格件数の推移

