

平成25年1月15日
住宅局建築指導課

建築確認件数等及び構造計算適合性判定を要する物件に係る 確認審査日数の状況について（平成24年11月分）

1. 最近の建築確認件数等の状況について

平成24年11月の確認済証の交付件数及び建築確認の申請件数等の状況を国土交通省においてとりまとめましたので公表いたします。

（別添1）最近の建築確認件数等の状況について（平成19年4月～平成24年11月）

2. 最近の構造計算適合性判定を要する物件に係る確認審査日数の状況について

平成22年6月1日の建築確認手続き等の運用改善（第1弾）の施行後に確認申請の受付がなされ、平成24年11月中に確認済証が交付された構造計算適合性判定を要する物件に係る確認審査日数の状況を国土交通省においてとりまとめましたので公表いたします。

（別添2）構造計算適合性判定を要する物件に係る確認審査日数の全体集計結果（平成24年11月分）について

（別添3）構造計算適合性判定を要する物件に係る確認審査日数の機関別集計結果（平成24年11月分）について

（別添4）構造計算適合性判定を要する物件に係る平均の確認審査日数について（平成20年1月～平成24年11月）

問合せ先

国土交通省住宅局建築指導課 企画専門官 今村 敬 （内線 39-515）
課長補佐 栗津 貴史 （内線 39-519）
代表 03-5253-8111 夜間直通 03-5253-8513
FAX 03-5253-1630

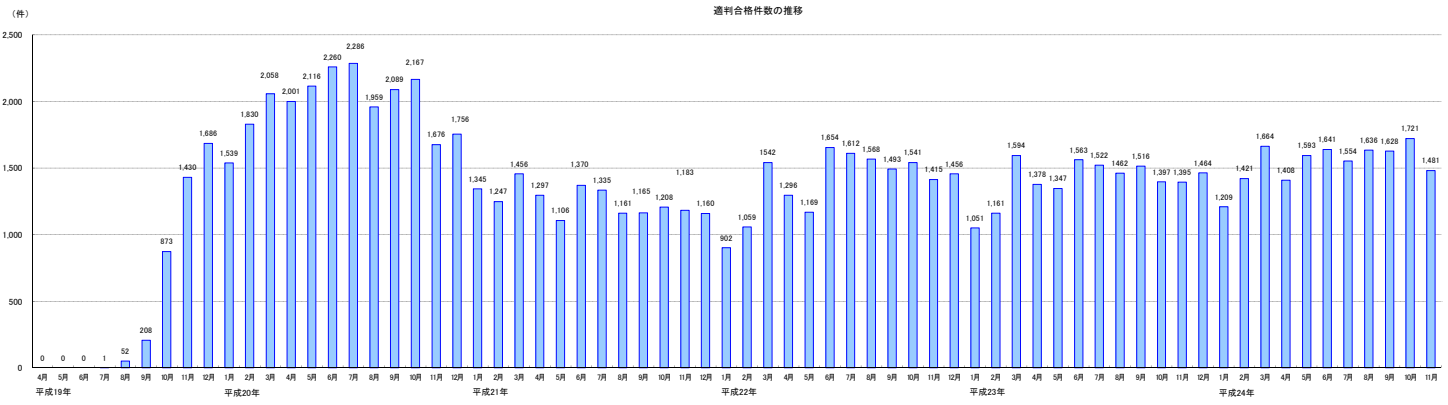
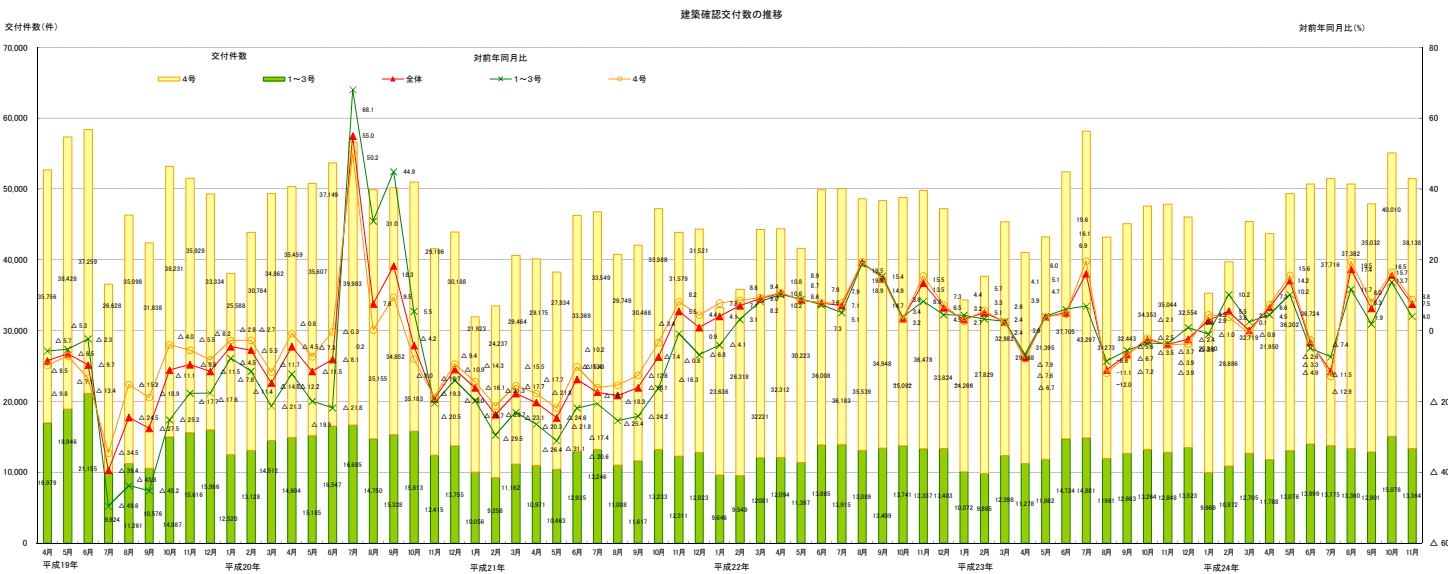
最近の建築確認件数等の状況について (平成19年4月～平成24年11月)

- (1) 建築確認件数は、前月より減少。対前年同月比は、1～3号建築物及び4号建築物共に増加。
構造計算適合性判定の合格件数については、前月より減少。
※平成23年3月～6月分に関しては、岩手県の一部の地区について東日本大震災の影響により建築確認状況の把握が困難であるため、確認が可能な範囲で集計を行っている。

【建築確認(交付件数)の推移】

	平成21年度												平成22年度												平成23年度												平成24年度											
	4月	5月	6月	7月	8月	9月	10月	11月	12月	1月	2月	3月	4月	5月	6月	7月	8月	9月	10月	11月	12月	1月	2月	3月	4月	5月	6月	7月	8月	9月	10月	11月	12月	1月	2月	3月	4月	5月	6月	7月	8月	9月	10月	11月				
建築確認(交付件数)	40,146	38,297	46,304	46,795	40,757	42,085	47,221	43,890	44,344	33,282	35,867	44,302	41,620	49,893	50,099	48,629	48,357	48,833	49,815	47,227	34,338	37,694	45,380	41,046	43,257	52,429	58,178	43,234	45,106	47,617	47,882	46,077	35,329	39,758	45,424	43,738	49,378	50,723	51,491	50,742	47,833	55,088	51,502					
(対前年同月比)	△20.3	△24.6	△13.8	△17.4	△18.3	△16.1	△7.4	5.5	0.9	4.1	7.1	9.0	10.6	8.7	7.8	7.1	19.3	14.9	3.4	13.5	6.5	3.2	5.1	2.4	△7.8	3.9	5.1	16.1	△11.1	△6.7	△2.5	△3.9	△2.4	2.9	5.5	0.1	6.6	14.2	△3.3	△11.5	17.4	8.3	15.7	7.5				
1～3号建築物	10,971	10,463	12,935	13,246	11,008	11,617	13,233	12,311	12,823	9,646	9,549	12,081	12,094	11,397	13,885	13,915	13,069	13,409	13,741	13,337	13,402	10,072	9,885	12,398	11,278	11,892	14,724	14,881	11,961	12,663	13,264	12,848	13,523	9,969	10,872	12,705	11,788	13,076	13,999	13,775	13,360	12,901	15,076	13,364				
(対1)	△28.4	△31.1	△21.8	△20.6	△25.4	△24.2	△16.3	△0.9	△6.8	△4.1	3.1	8.2	10.2	8.9	7.2	5.1	18.9	15.4	3.8	3.3	4.5	4.4	3.3	2.6	△6.7	4.1	6.0	6.9	△8.6	△3.5	△3.7	0.3	△1.0	10.2	2.5	4.5	10.2	△4.9	△7.4	11.7	1.9	13.7	4.0					
適性判定件数	1,297	1,196	1,370	1,335	1,181	1,165	1,201	1,110	1,190	902	1,059	1,242	1,298	1,189	1,624	1,612	1,568	1,483	1,541	1,415	1,458	1,051	1,181	1,594	1,378	1,247	1,566	1,522	1,460	1,518	1,397	1,395	1,464	1,209	1,421	1,866	1,406	1,593	1,841	1,554	1,606	1,629	1,721	1,681				
(対2)	△17.7	△21.8	△10.2	△18.1	△15.4	△12.8	△3.4	8.2	4.4	7.8	8.6	9.4	10.8	8.6	7.9	7.9	19.5	14.7	3.2	15.5	7.3	2.7	5.7	2.4	△7.8	3.8	4.7	19.7	△12.0	△7.2	△2.1	△3.9	△3.8	4.5	3.8	△0.8	7.3	15.6	△2.6	△12.9	19.5	8.0	16.5	8.8				

※1 特種建築物、一定規模以上の建築物(建築基準法第6条第1項第1～3号)
※2 1～3号建築物以外の建築物で木造2階建て等の小規模建築物(建築基準法第6条第1項第4号)

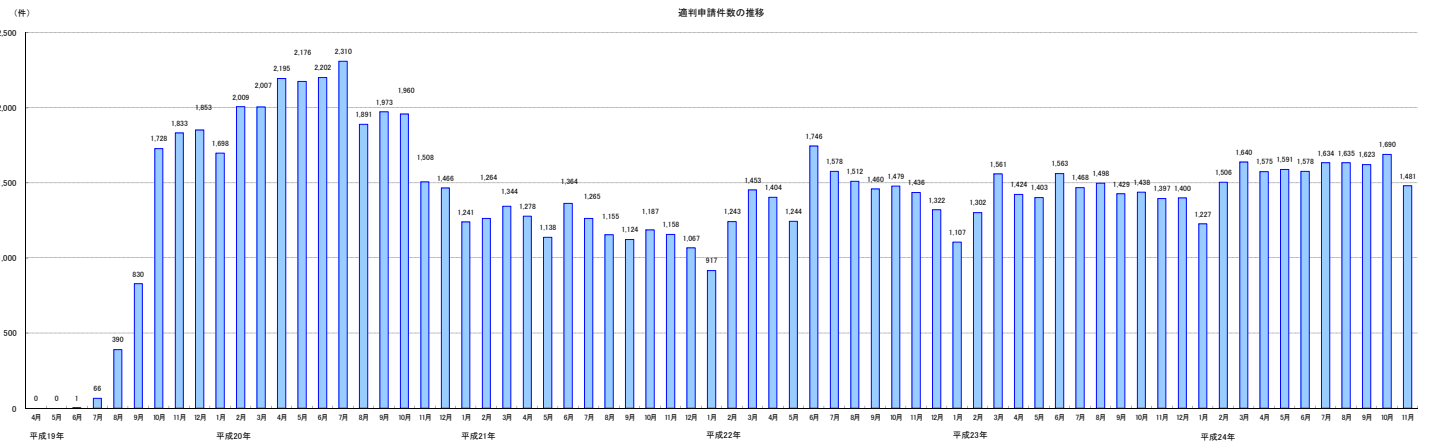
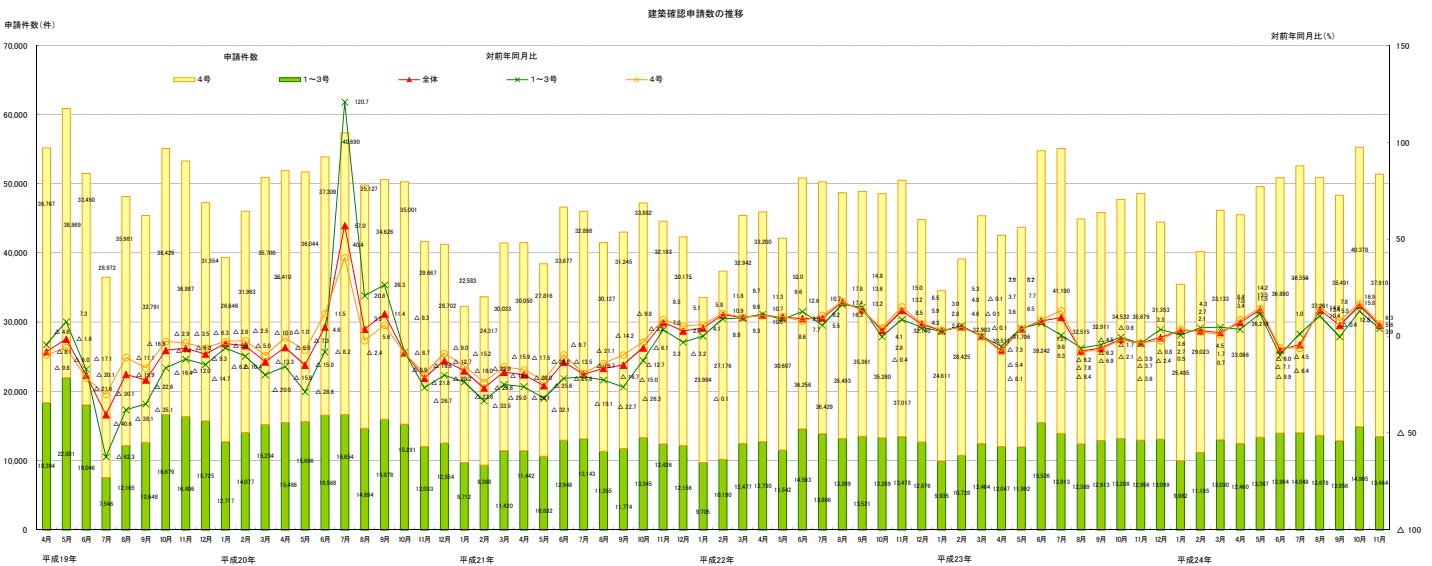


- (2) 建築確認申請件数は、1～3号建築物及び4号建築物共に前月より減少。対前年同月比は、1～3号建築物及び4号建築物共に増加。
構造計算適合性判定の申請件数については、前月より減少。
※ 平成23年3月～6月分に関しては、岩手県の一部の地区について東日本震災の影響により建築確認状況の把握が困難であるため、確認が可能な範囲で集計を行っている。

【建築確認（申請件数）の推移】

	平成21年度												平成22年度												平成23年度												平成24年度											
	4月	5月	6月	7月	8月	9月	10月	11月	12月	1月	2月	3月	4月	5月	6月	7月	8月	9月	10月	11月	12月	1月	2月	3月	4月	5月	6月	7月	8月	9月	10月	11月																
建築確認(申請件数)	41,492	38,448	40,825	40,041	41,482	43,019	47,227	44,009	42,331	33,809	37,306	45,419	45,930	42,149	50,829	50,295	48,702	48,852	48,509	50,495	44,818	31,546	38,153	45,370	42,558	43,896	54,716	55,103	44,904	45,624	47,740	48,835	44,452	35,497	40,208	46,163	45,528	48,588	50,884	52,308	50,559	48,347	55,233	51,374				
(対前年同月比)	△20.0	△25.6	△12.5	△19.7	△16.7	△15.0	△6.1	7.0	2.6	4.1	10.9	8.8	10.7	9.8	9.0	9.2	17.4	12.6	2.8	19.2	5.9	2.8	4.8	△0.1	△7.3	3.7	7.7	8.8	△7.0	△4.3	△1.7	△3.7	△0.8	2.7	2.7	1.7	7.0	13.5	△7.1	△4.3	12.4	5.5	15.8	5.8				
1～3号建築物	11,442	10,832	12,948	13,143	11,355	11,774	13,245	12,426	12,156	9,705	10,190	12,477	12,730	11,542	14,583	13,866	13,209	13,521	13,289	13,478	12,676	9,855	10,728	12,464	12,047	11,992	15,526	13,913	12,389	12,913	13,208	12,956	13,099	9,882	11,185	13,000	12,460	13,367	13,994	14,048	13,878	12,856	14,905	13,464				
(※1)	△26.1	△32.1	△21.8	△21.1	△22.7	△26.3	△12.7	3.3	△3.2	△0.1	8.8	9.3	11.3	8.8	12.8	5.5	16.3	14.8	△0.4	8.5	4.3	2.4	5.3	△0.1	△5.4	3.9	6.5	0.3	△6.2	△4.5	△0.6	△3.9	3.3	0.5	4.3	4.5	3.4	11.5	1.78	1.0	10.4	△0.4	12.8	3.9				
適判申請件数	1,278	1,138	1,384	1,285	1,155	1,124	1,187	1,158	1,097	917	1,243	1,453	1,404	1,244	1,746	1,578	1,512	1,460	1,479	1,436	1,322	1,107	1,302	1,561	1,424	1,403	1,583	1,468	1,468	1,429	1,438	1,397	1,400	1,227	1,506	1,640	1,575	1,591	1,578	1,634	1,635	1,623	1,690	1,481				
4号建築物	30,050	27,816	33,677	32,898	30,127	31,245	33,882	32,183	30,175	23,904	27,176	32,942	33,200	30,607	38,256	38,429	35,483	35,361	35,280	37,017	32,140	24,611	28,425	32,906	30,511	31,706	39,242	41,190	32,515	32,911	34,532	35,678	31,353	25,485	29,023	33,133	33,086	36,219	38,890	38,558	37,281	35,491	40,378	37,910				
(※2)	△17.5	△22.8	△8.7	△19.1	△14.2	△8.8	△3.2	8.5	5.1	5.8	11.8	8.7	10.5	10.0	7.7	10.7	17.8	13.2	4.1	15.0	6.5	3.0	4.6	△0.1	△8.1	3.8	8.2	13.1	△1.8	△6.9	△2.1	△3.8	△2.4	3.8	2.1	0.7	8.4	14.2	△6.0	△6.4	14.8	7.8	18.9	8.3				

※1 特殊建築物、一定規模以上の建築物(建築基準法第4条第1項第1～3号)
※2 1～3号建築物以外の建築物(建築基準法第4条第1項第4号)



●確認件数(計画変更を除く)の推移【平成19年4月～平成24年11月】

	合計(特定行政庁+指定確認検査機関)																特定行政庁																指定確認検査機関																																																																																																																																																																																																																																																																																																																																																																																																																																																																																																																																																																																																																																																																																																																																																																																																																																																																																																																																																																																																																																																																
	合計		対前年同月比		1～3号建築物		対前年同月比		構造適則前棟		4号建築物		対前年同月比		合計		対前年同月比		1～3号建築物		対前年同月比		構造適則前棟		4号建築物		対前年同月比		合計		対前年同月比		1～3号建築物		対前年同月比		構造適則前棟		4号建築物		対前年同月比																																																																																																																																																																																																																																																																																																																																																																																																																																																																																																																																																																																																																																																																																																																																																																																																																																																																																																																																																																																																																																																								
	件	%	件	%	件	%	件	%	件	%	件	%	件	%	件	%	件	%	件	%	件	%	件	%	件	%	件	%	件	%	件	%	件	%	件	%	件	%	件	%	件	%																																																																																																																																																																																																																																																																																																																																																																																																																																																																																																																																																																																																																																																																																																																																																																																																																																																																																																																																																																																																																																																							
平成19年	4月	52,735	△ 8.5	16,979	△ 5.7	-	-	35,756	△ 9.8	16,115	△ 19.3	4,423	△ 20.3	11,692	△ 18.9	36,620	△ 2.8	12,556	0.7	-	-	24,064	△ 4.6	57,374	△ 6.5	18,946	△ 5.3	-	-	38,428	△ 7.1	17,772	△ 17.2	5,160	△ 20.1	12,612	△ 15.9	39,602	△ 0.8	13,786	1.8	-	-	25,816	△ 2.1	58,414	△ 9.7	21,155	△ 2.3	0	0	37,259	△ 8.8	8,896	2.1	0	0	13,011	△ 13.6	38,507	△ 10.2	14,259	△ 4.3	0	0	24,248	△ 13.3	7月	36,552	△ 39.4	9,924	△ 49.6	1	26,628	△ 34.5	12,167	△ 39.1	3,128	△ 49.0	0	9,039	△ 34.6	24,385	△ 39.6	6,796	△ 49.8	1	17,589	△ 34.5	8月	46,359	△ 24.5	11,261	△ 43.8	52	35,098	△ 15.2	13,586	△ 33.4	2,613	△ 95.5	18	10,973	△ 21.3	32,773	△ 20.1	8,648	△ 36.3	34	24,125	△ 12.1	9月	42,414	△ 27.5	10,376	△ 45.2	208	31,838	△ 18.9	12,813	△ 32.3	2,477	△ 57.7	87	10,336	△ 20.9	29,601	△ 25.3	8,099	△ 39.7	121	21,502	△ 17.8	10月	51,518	△ 1.1	14,907	△ 25.2	873	38,231	△ 4.0	16,876	△ 17.1	4,002	△ 30.0	370	13,255	△ 20.9	38,242	△ 10.9	11,286	△ 19.8	503	24,976	△ 6.2	11月	51,545	△ 9.6	15,816	△ 17.7	1,438	35,929	△ 4.0	17,402	△ 14.4	3,021	△ 34.4	331	12,674	△ 10.0	33,167	△ 10.3	12,614	△ 15.1	899	18,587	△ 8.1	12月	49,320	△ 11.5	15,968	△ 17.6	1,686	33,334	△ 8.2	14,932	△ 8.8	3,837	△ 27.3	573	11,095	△ 0.0	34,388	△ 12.6	12,148	△ 14.0	1,113	22,239	△ 11.8	平成20年	1月	38,108	△ 4.5	12,520	△ 7.8	1,539	25,588	△ 2.8	10,705	△ 3.1	2,885	△ 17.4	526	27.400	3.5	27,403	△ 5.0	9,635	△ 4.4	1,013	17,768	△ 5.3	2月	43,912	△ 5.5	13,128	△ 11.4	1,830	30,784	△ 2.7	12,830	△ 8.8	3,339	△ 20.6	678	9,491	△ 3.7	31,082	△ 4.0	9,789	△ 7.7	1,152	21,293	△ 2.2	3月	49,374	△ 14.8	14,512	△ 21.3	2,058	34,862	△ 11.7	15,707	△ 13.2	3,740	△ 28.3	737	11,967	△ 7.1	33,667	△ 15.5	10,772	△ 18.6	1,321	22,895	△ 13.9	4月	50,363	△ 4.5	14,904	△ 12.2	2,001	35,459	△ 0.8	15,343	△ 4.8	3,614	△ 22.8	716	11,929	2.0	35,020	△ 4.4	11,490	△ 6.6	1,295	23,530	△ 2.2	5月	50,792	△ 11.5	15,185	△ 19.9	2,116	35,607	△ 7.3	15,498	△ 12.8	3,418	△ 28.7	718	11,817	△ 6.3	35,294	△ 10.9	11,504	△ 16.6	1,398	23,790	△ 7.8	6月	53,696	△ 8.1	16,547	△ 21.8	2,260	37,149	△ 3.0	16,117	△ 19.0	4,085	△ 40.8	818	12,032	△ 7.5	37,579	△ 2.4	12,462	△ 12.6	1,442	25,117	3.6	7月	56,668	59.0	16,685	68.1	2,286	39,983	50.2	16,212	39.2	3,942	28.0	819	12,272	35.9	40,456	65.9	12,745	97.5	1,473	27,757	10.1	8月	49,905	7.6	14,750	31.0	1,959	35,155	0.2	14,343	5.8	3,582	37.1	882	10,761	△ 1.9	35,582	8.5	11,768	21.7	24,394	3.1	9月	50,180	18.3	15,328	44.9	2,089	34,852	9.5	14,335	11.9	3,450	39.3	699	10,885	5.3	35,845	21.1	11,708	46.7	3,900	23,677	11.5	10月	50,996	△ 4.2	15,813	5.5	2,167	35,183	△ 8.0	15,220	△ 10.3	3,711	△ 0.3	743	11,509	△ 13.2	35,776	△ 1.3	12,872	7.4	1,424	23,674	△ 5.2	11月	41,611	△ 19.3	12,415	△ 20.5	1,676	29,196	△ 18.7	11,763	△ 26.8	2,834	△ 29.2	534	8,929	△ 26.0	29,848	△ 15.9	9,581	△ 17.5	1,142	20,267	△ 15.0	12月	43,943	△ 10.9	13,755	△ 14.0	1,756	30,188	△ 9.4	12,207	△ 18.2	3,062	△ 20.2	527	9,145	△ 17.6	31,736	△ 7.7	10,693	△ 12.0	1,229	21,043	△ 5.4	平成21年	1月	31,979	△ 16.1	10,056	△ 19.7	1,345	21,923	△ 14.3	8,287	△ 22.6	2,096	△ 27.3	366	6,191	△ 20.8	23,692	△ 13.5	7,960	△ 17.4	959	15,732	△ 11.5	2月	33,495	△ 23.7	12,928	△ 29.5	1,247	24,237	△ 21.3	9,131	△ 28.8	2,031	△ 32.9	366	7,100	△ 25.2	24,384	△ 21.6	7,227	△ 26.2	881	17,137	△ 19.5	3月	40,682	△ 17.7	13,918	△ 15.1	1,456	29,464	△ 15.8	11,671	△ 26.7	2,604	△ 20.4	477	9,067	△ 24.2	29,955	△ 14.0	8,598	△ 20.6	979	20,397	△ 10.9	4月	40,146	△ 20.3	10,971	△ 28.4	1,297	29,175	△ 17.7	10,927	△ 28.8	1,977	△ 41.5	422	8,930	△ 25.1	34,300	△ 15.0	9,374	△ 21.9	875	20,245	△ 14.0	5月	38,297	△ 24.6	10,463	△ 31.1	1,106	27,834	△ 21.8	9,879	△ 36.3	2,121	△ 42.4	338	7,758	△ 34.3	28,418	△ 19.5	8,342	△ 27.5	768	20,076	△ 15.6	6月	46,304	△ 13.8	12,935	△ 21.8	1,370	33,369	△ 10.2	11,958	△ 25.8	2,674	△ 34.5	431	9,284	△ 22.8	34,346	△ 8.6	10,261	△ 17.7	939	24,085	△ 4.1	7月	46,795	△ 17.4	13,246	△ 20.6	1,335	33,549	△ 16.1	11,320	△ 30.2	2,565	△ 34.9	463	8,755	△ 28.7	35,475	△ 12.3	10,681	△ 16.2	872	24,794	△ 10.5	8月	40,757	△ 18.3	11,008	△ 25.4	1,161	29,749	△ 15.4	9,619	△ 32.9	2,179	△ 39.2	343	7,440	△ 30.9	31,138	△ 12.4	8,828	△ 20.9	818	22,309	△ 8.5	9月	42,085	△ 16.1	11,617	△ 24.2	1,165	30,468	△ 12.6	9,837	△ 31.4	2,241	△ 35.0	365	7,596	△ 30.2	32,248	△ 10.0	9,376	△ 21.1	800	22,872	△ 4.6	10月	47,221	△ 7.4	13,233	△ 16.3	1,208	33,988	△ 3.4	10,860	△ 28.6	2,416	△ 34.3	309	8,444	△ 25.6	36,351	1.6	10,817	△ 10.6	899	25,544	7.9	11月	43,890	△ 5.5	12,811	△ 0.8	1,183	31,579	△ 8.2	9,560	△ 18.1	2,179	△ 44.0	230	7,382	△ 17.5	34,300	△ 15.0	10,113	△ 6.0	853	23,627	19.0	12月	44,344	△ 9.0	12,823	△ 6.8	1,160	31,521	△ 4.4	10,201	△ 23.0	2,237	△ 26.9	281	7,164	△ 21.7	34,943	△ 10.1	10,586	△ 1.0	879	24,357	15.7	平成22年	1月	33,282	4.1	9,648	△ 4.1	902	23,636	7.8	6,607	△ 20.3	1,635	△ 22.0	218	4,972	△ 19.7	26,675	12.6	8,011	0.6	684	18,664	18.6	2月	35,867	7.1	9,549	3.1	1,059	26,318	8.6	7,325	△ 19.8	1,654	△ 18.6	258	5,671	△ 20.1	28,542	17.1	7,895	9.2	801	20,647	20.5	3月	44,302	9.0	12,081	8.2	1,542	32,221	9.4	8,821	△ 15.9	2,299	△ 11.7	429	7,522	△ 17.0	34,481	19.1	9,782	14.3	1,113	24,699	21.1	4月	44,406	10.6	12,094	10.2	1,296	32,312	10.8	8,632	△ 21.0	1,836	△ 8.1	325	6,796	△ 23.9	35,774	22.4	10,258	14.3	971	25,516	26.0	5月	41,620	8.7	11,397	8.9	1,169	30,223	8.6	8,371	△ 15.3	1,922	△ 9.4	313	6,449	△ 16.9	33,249	17.0	9,475	13.6	856	23,774	18.4	6月	49,893	7.8	13,885	7.3	1,654	36,008	7.9	10,360	△ 13.4	2,359	△ 11.8	443	8,001	△ 13.8	39,533	15.1	11,926	12.3	1,211	28,007	16.3	7月	50,098	13.1	13,918	5.1	1,612	36,183	7.9	9,993	△ 17.7	2,408	△ 16.4	425	7,193	△ 13.3	40,495	13.1	11,915	7.8	1,188	28,590	15.3	8月	49,628	19.3	13,089	18.9	1,568	35,539	19.5	9,179	29.7	9.2	417	7,236	△ 17.1	39,013	25.3	10,713	21.1	1,151	28,045	14.0	9月	48,357	14.9	13,409	15.4	1,493	34,948	14.7	9,353	△ 4.9	2,287	2.1	345	7,066	△ 21.0	39,004	21.0	11,122	18.6	1,148	27,882	21.9	10月	48,833	3.4	13,741	3.8	1,541	35,092	3.2	9,395	△ 13.5	2,313	△ 4.3	351	7,082	△ 16.1	39,438	8.5	11,428	5.6	1,190	28,010	9.7	11月	49,815	13.5	13,337	8.3	1,415	36,478	15.5	9,427	△ 14.1	2,137	△ 2.8	350	7,290	△ 10.1	40,388	17.6	11,200	10.7	1,085	29,198	20.5	12月	47,227	6.5	13,403	4.5	1,456	33,824	7.3	8,498	△ 9.6	2,101	△ 6.1	293	6,397	△ 10.7	38,729	10.8	11,232	6.8	1,163	27,427	12.6	平成23年	1月	34,338	3.2	10,072	4.4	1,051	24,266	2.7	5,754	△ 12.9	1,439	△ 12.0	194	4,315	△ 13.2	28,584	7.2	8,303	7.8	857	19,951	6.9	2月	37,694	5.1	9,865	3.3	1,161	27,829	5.7	6,463	△ 11.8	1,421	△ 14.1	234	5,042	△ 11.1	31,231	9.4	8,444	7.0	927	22,787	10.4	3月	43,580	2.4	12,986	2.6	1,594	32,992	4.8	8,635	△ 12.1	2,076	△ 9.7	376	6,559	△ 12.8	36,745	6.6	10,222	5.3	1,218

●都道府県別確認件数(計画変更を除く。)
【平成24年11月】

	総計(特定行政庁+指定機関)								特定行政庁								指定確認検査機関								
	合計		1~3号建築物		4号建築物		対前年同月比		合計		1~3号建築物		4号建築物		対前年同月比		合計		1~3号建築物		4号建築物		対前年同月比		
	件	%	件	%	件	%	件	%	件	%	件	%	件	%	件	%	件	%	件	%	件	%	件	%	
総数	51,502	7.5	13,364	4.0	1,481	38,138	8.8	8,665	△ 0.4	1,916	△ 4.5	258	6,749	0.8	42,837	9.3	11,448	5.6	1,223	31,389	10.7				
1北海道	1,889	6.8	423	△ 8.2	19	1,466	12.2	855	7.7	177	△ 8.8	6	678	13.0	1,034	6.2	246	△ 7.9	13	788	11.5				
2青森	428	1.2	89	34.8	11	339	△ 5.0	136	5.4	48	41.2	5	88	△ 7.4	292	△ 0.7	41	28.1	6	251	△ 4.2				
3岩手	728	15.7	133	△ 2.9	31	595	20.9	405	12.8	73	△ 7.6	16	332	18.6	323	19.6	60	3.4	15	263	24.1				
4宮城	1,594	18.0	315	13.3	44	1,279	19.2	387	14.8	72	2.9	9	315	18.0	1,207	19.0	243	16.8	35	964	19.6				
5秋田	411	△ 1.9	61	5.2	4	350	△ 3.0	177	5.4	15	15.4	2	162	4.5	234	△ 6.8	46	2.2	2	188	△ 8.7				
6山形	490	26.6	71	24.6	7	419	27.0	176	26.6	30	15.4	5	146	29.2	314	26.6	41	32.3	2	273	25.8				
7福島	923	20.7	189	16.7	29	734	21.7	72	1.4	20	17.6	3	52	△ 3.7	851	22.6	169	16.6	26	682	24.2				
8茨城	1,495	2.5	281	△ 1.1	28	1,214	3.3	130	△ 1.5	32	△ 8.6	7	98	1.0	1,365	2.9	249	0.0	21	1,116	3.5				
9栃木	1,017	0.9	175	△ 3.8	19	842	1.9	288	△ 22.0	33	△ 45.0	10	255	△ 17.5	729	14.1	142	16.4	9	587	13.5				
10群馬	1,079	13.5	211	19.9	17	868	12.0	490	5.6	65	38.3	6	425	1.9	589	20.9	146	13.2	11	443	23.7				
11埼玉	3,659	10.6	831	7.4	83	2,828	11.6	254	16.0	36	12.5	6	218	16.6	3,405	10.3	795	7.1	77	2,610	11.3				
12千葉	2,609	0.1	543	△ 7.8	47	2,066	2.4	194	△ 17.1	50	8.7	5	144	△ 23.4	2,415	1.8	493	△ 9.2	42	1,922	5.1				
13東京	4,558	16.1	1,972	13.1	222	2,586	18.4	507	△ 4.5	126	△ 18.2	15	381	1.1	4,051	19.3	1,846	16.2	207	2,205	22.0				
14神奈川	3,700	11.4	1,120	5.1	81	2,580	14.4	154	△ 12.5	33	△ 8.3	6	121	△ 13.6	3,546	12.7	1,087	5.5	75	2,459	16.2				
15新潟	1,049	1.8	160	△ 11.1	16	889	4.6	263	△ 6.4	33	△ 19.5	6	230	△ 4.2	786	4.9	127	△ 8.6	10	659	8.0				
16富山	708	22.1	83	25.8	18	625	31.7	349	57	46.2	14	292	29.2	359	14.0	26	△ 3.7	4	333	15.6					
17石川	559	15.5	88	23.9	7	471	14.0	199	4.2	40	48.1	3	159	△ 3.0	360	22.9	48	9.1	4	312	25.3				
18福井	335	18.4	63	12.5	4	272	19.8	189	7.4	34	13.3	2	155	6.2	146	36.4	29	11.5	2	117	44.4				
19山梨	362	4.3	78	△ 15.2	5	284	11.4	22	△ 51.1	4	△ 66.7	0	18	△ 45.5	340	12.6	74	△ 7.5	5	266	19.8				
20長野	1,024	19.9	179	7.8	16	845	22.8	493	14.4	52	0.0	5	441	16.4	531	25.5	127	11.4	11	404	30.7				
21岐阜	906	3.3	204	7.4	16	702	2.2	36	△ 23.4	9	△ 35.7	0	27	△ 18.2	870	4.8	195	10.8	16	675	3.2				
22静岡	984	△ 41.8	298	△ 36.9	48	686	△ 43.8	67	△ 38.5	21	△ 25.0	3	46	△ 43.2	917	△ 42.1	277	△ 37.6	45	640	△ 43.8				
23愛知	3,878	13.7	1,022	11.8	98	2,856	14.4	98	△ 5.8	34	30.8	6	64	△ 17.9	3,780	14.3	988	11.3	92	2,792	15.5				
24三重	840	9.7	190	2.7	15	650	11.9	120	△ 23.1	21	△ 25.0	3	99	△ 22.7	720	18.0	169	7.6	12	551	21.6				
25滋賀	800	22.9	164	△ 6.8	10	636	33.9	54	△ 12.9	19	5.6	2	35	△ 20.5	746	26.7	145	△ 8.2	8	601	39.4				
26京都	761	△ 4.2	204	△ 10.1	25	557	△ 1.8	80	12.7	16	△ 36.0	0	64	39.1	681	△ 5.8	188	△ 6.9	25	493	△ 5.4				
27大阪	2,553	1.6	943	△ 1.6	116	1,610	3.5	101	20.2	51	34.2	11	50	8.7	2,452	0.9	892	△ 3.0	105	1,560	3.3				
28兵庫	2,048	7.2	583	7.6	76	1,465	7.1	94	△ 24.8	39	△ 4.9	8	55	△ 34.5	1,954	9.5	544	8.6	68	1,410	9.8				
29奈良	471	△ 2.3	103	2.0	16	368	△ 3.4	14	0.0	6	△ 25.0	1	8	33.3	457	△ 2.4	97	4.3	15	360	△ 4.0				
30和歌山	389	17.5	115	51.3	11	274	7.5	84	△ 2.3	22	37.5	1	62	△ 11.4	305	24.5	93	55.0	10	212	14.6				
31鳥取	172	△ 7.5	26	△ 45.8	2	146	5.8	38	△ 26.9	6	△ 60.0	2	32	△ 13.5	134	0.0	20	△ 39.4	0	114	12.9				
32島根	215	1.4	32	△ 15.8	6	183	5.2	93	6.9	21	23.5	4	72	2.9	122	△ 2.4	11	△ 47.6	2	111	6.7				
33岡山	733	5.3	205	7.3	22	528	4.6	34	△ 5.6	11	10.0	1	23	△ 11.5	699	5.9	194	7.2	21	505	5.4				
34広島	1,030	10.9	302	16.2	37	728	8.8	116	△ 27.0	40	△ 29.8	13	76	△ 25.5	914	18.7	262	29.1	24	652	15.0				
35山口	500	16.8	142	14.5	13	358	17.8	103	△ 18.3	25	△ 32.4	6	78	△ 12.4	397	31.5	117	34.5	7	280	30.2				
36徳島	311	28.0	62	34.8	6	249	26.4	151	23.8	41	57.7	3	110	14.6	160	32.2	21	5.0	3	139	37.6				
37香川	459	14.5	89	△ 11.9	13	370	23.3	24	△ 35.1	14	△ 36.4	2	10	△ 33.3	435	19.5	75	△ 5.1	11	360	26.3				
38愛媛	538	19.6	114	0.0	23	424	26.2	95	2.2	28	27.3	6	67	△ 5.6	443	24.1	86	△ 6.5	17	357	34.7				
39高知	196	3.7	55	7.8	5	141	2.2	54	△ 25.0	28	3.7	3	26	△ 42.2	142	21.4	27	12.5	2	115	23.7				
40福岡	1,738	4.2	459	5.0	81	1,279	3.9	211	△ 2.8	72	△ 6.5	8	139	△ 0.7	1,527	5.2	387	7.5	73	1,140	4.5				
41佐賀	358	9.1	93	16.3	16	265	6.9	132	9.1	41	10.8	2	91	8.3	226	9.2	52	20.9	14	174	6.1				
42長崎	380	△ 1.0	114	△ 12.3	13	266	4.7	178	△ 16.0	37	△ 31.5	1	141	△ 10.8	202	17.4	77	1.3	12	125	30.2				
43熊本	649	0.8	161	△ 1.8	23	488	1.7	123	△ 15.2	40	△ 28.6	4	83	△ 6.7	526	5.4	121	12.0	19	405	3.6				
44大分	458	31.6	135	25.0	16	323	34.6	95	△ 8.7	32	△ 27.3	7	63	5.0	363	48.8	103	60.9	9	260	44.4				
45宮崎	466	2.2	97	4.3	9	369	1.7	285	△ 1.0	70	11.1	3	215	△ 4.4	181	7.7	27	△ 10.0	6	154	11.6				
46鹿児島	624	1.3	130	△ 0.8	26	494	1.9	326	△ 6.3	85	△ 15.8	22	241	△ 2.4	298	11.2	45	50.0	4	253	6.3				
47沖縄	428	10.6	257	13.2	31	171	6.9	119	6.3	57	1.8	5	62	10.7	309	12.4	200	17.0	26	109	4.8				

●都道府県別申請件数(計画変更を除く。)【平成24年11月】

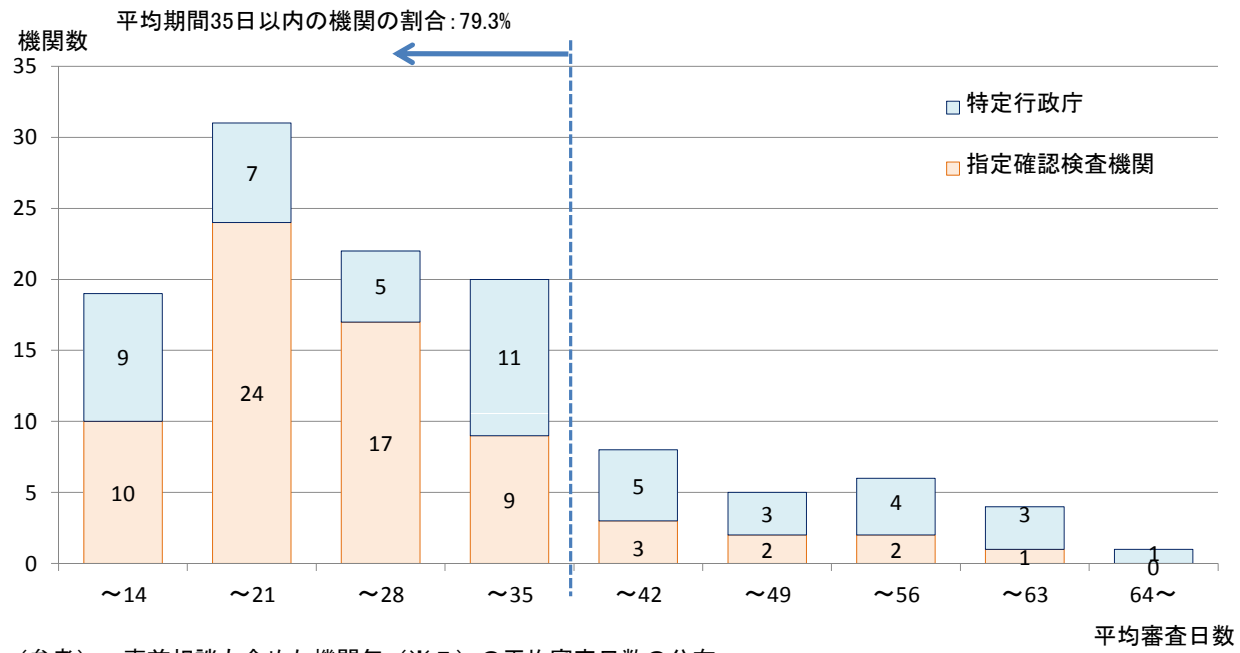
	総計(特定行政庁+指定機関)								特定行政庁								指定確認検査機関								
	合計		1~3号建築物		4号建築物				合計		1~3号建築物		4号建築物				合計		1~3号建築物		4号建築物				
	件	%	件	%	件	%	件	%	件	%	件	%	件	%	件	%	件	%	件	%	件	%	件	%	
総数	51,374	5.6	13,464	3.9	1,481	37,910	6.3	8,477	△ 3.3	1,842	△ 1.0	242	6,635	△ 3.9	42,897	7.6	11,622	4.7	1,239	31,275	8.7				
1 北海道	1,802	7.3	378	1.9	22	1,424	8.8	777	8.5	151	13.5	10	626	7.4	1,025	6.3	227	△ 4.6	12	798	9.9				
2 青森	405	6.0	64	4.9	6	341	6.2	109	△ 0.9	34	36.0	4	75	△ 11.8	296	8.8	30	△ 16.7	2	266	12.7				
3 岩手	712	9.5	135	9.8	28	577	9.5	391	1.8	66	△ 4.3	12	325	3.2	321	20.7	69	27.8	16	252	18.9				
4 宮城	1,605	13.5	348	21.7	41	1,257	11.4	408	19.3	81	11.0	10	327	21.6	1,197	11.7	267	25.4	31	930	8.3				
5 秋田	405	2.8	64	16.4	3	341	0.6	174	8.1	18	28.6	1	156	6.1	231	△ 0.9	46	12.2	2	185	△ 3.6				
6 山形	467	18.2	56	9.8	9	411	19.5	154	13.2	27	35.0	7	127	9.5	313	20.8	29	△ 6.5	2	284	24.6				
7 福島	957	22.5	212	24.0	24	745	22.1	74	△ 14.9	15	△ 40.0	2	59	△ 4.8	883	27.2	197	34.9	22	686	25.2				
8 茨城	1,514	0.7	303	2.4	21	1,211	0.3	119	△ 11.2	28	△ 26.3	3	91	△ 5.2	1,395	1.9	275	6.6	18	1,120	0.8				
9 栃木	1,051	2.6	197	2.6	19	854	2.6	294	△ 16.9	40	△ 9.1	8	254	△ 18.1	757	13.0	157	6.1	11	600	14.9				
10 群馬	1,064	13.4	213	21.0	16	851	11.7	482	△ 3.2	53	△ 8.6	5	429	△ 2.5	582	32.3	160	35.6	11	422	31.1				
11 埼玉県	3,659	5.2	841	△ 0.7	78	2,818	7.1	253	15.5	26	△ 7.1	5	227	18.8	3,406	4.5	815	△ 0.5	73	2,591	6.2				
12 千葉県	2,594	△ 0.1	555	△ 7.3	54	2,039	2.1	161	△ 30.6	36	2.9	7	125	△ 36.5	2,433	2.9	519	△ 8.0	47	1,914	6.3				
13 東京都	4,568	10.1	1,984	7.7	224	2,584	12.1	533	△ 10.7	136	△ 12.3	16	397	△ 10.2	4,035	13.6	1,848	9.5	208	2,187	17.3				
14 神奈川県	3,748	11.7	1,169	15.2	89	2,579	10.3	162	△ 9.0	47	11.9	8	115	△ 15.4	3,586	12.9	1,122	15.3	81	2,464	11.8				
15 新潟	1,012	△ 1.1	161	△ 1.8	14	851	△ 0.9	238	△ 10.5	21	△ 47.5	2	217	△ 4.0	774	2.2	140	12.9	12	634	0.2				
16 富山	695	20.2	78	18.2	16	617	29.9	343	29.9	51	18.6	13	292	32.1	352	12.1	27	17.4	3	325	11.7				
17 石川	545	17.2	91	46.8	8	454	12.7	195	10.2	39	105.3	4	156	△ 1.3	350	21.5	52	20.9	4	298	21.6				
18 福井	328	11.9	58	1.8	11	270	14.4	187	9.4	34	36.0	4	153	4.8	141	15.6	24	△ 25.0	7	117	30.0				
19 山梨	386	14.9	84	1.2	6	302	19.4	25	△ 47.9	3	△ 75.0	0	22	△ 38.9	361	25.3	81	14.1	6	280	29.0				
20 長野	971	4.2	143	△ 16.9	15	828	8.9	488	1.2	43	△ 8.5	5	445	2.3	483	7.3	100	△ 20.0	10	383	17.8				
21 岐阜	880	0.5	188	△ 7.8	15	692	3.0	39	△ 7.1	9	△ 35.7	4	30	7.1	841	0.8	179	△ 5.8	11	662	2.8				
22 静岡県	960	△ 43.2	291	△ 36.0	48	669	△ 45.8	60	△ 49.6	22	15.8	3	38	△ 62.0	900	△ 42.7	269	△ 38.3	45	631	△ 44.4				
23 愛知県	3,913	11.7	1,070	10.1	107	2,843	12.4	90	△ 21.7	27	△ 10.0	5	63	△ 25.9	3,823	12.9	1,043	10.7	102	2,780	13.7				
24 三重	858	10.4	195	6.0	14	663	13.1	131	△ 21.6	28	△ 33.3	5	103	△ 17.6	727	19.2	167	17.6	9	560	19.7				
25 滋賀	795	20.1	146	△ 21.5	15	649	36.3	52	△ 10.3	12	△ 42.9	3	40	8.1	743	23.0	134	△ 18.8	12	609	38.7				
26 京都	746	△ 6.9	219	△ 3.1	35	527	△ 8.3	64	△ 22.9	19	△ 5.0	1	45	△ 28.6	682	△ 5.0	200	△ 2.9	34	482	△ 5.9				
27 大阪	2,550	1.4	941	△ 3.2	103	1,609	4.2	88	△ 17.3	42	40.0	4	46	2.2	2,462	0.9	899	△ 4.6	99	1,563	4.3				
28 兵庫県	2,059	9.4	601	15.6	77	1,458	7.0	105	4.0	50	100.0	6	55	△ 27.6	1,954	9.7	551	11.3	71	1,403	9.1				
29 奈良	475	0.2	104	14.3	8	371	△ 3.1	18	100.0	10	100.0	0	8	100.0	457	△ 1.7	94	9.3	8	363	△ 4.2				
30 和歌山	379	10.5	111	37.0	11	268	2.3	85	△ 3.4	21	16.7	2	64	△ 8.6	294	15.3	90	42.9	9	204	6.3				
31 鳥取	174	△ 8.9	23	△ 54.9	4	151	7.9	47	△ 9.6	7	△ 56.3	2	40	11.1	127	△ 8.6	16	△ 54.3	2	111	6.7				
32 島根	220	0.5	33	△ 28.3	9	187	8.1	96	0.0	21	△ 19.2	5	75	7.1	124	0.8	12	△ 40.0	4	112	8.7				
33 岡山	754	8.2	195	△ 5.3	22	559	13.8	41	36.7	12	71.4	3	29	26.1	713	6.9	183	△ 8.0	19	530	13.2				
34 広島	1,045	17.7	303	21.2	36	742	16.3	120	△ 11.8	38	△ 15.6	10	82	△ 9.9	925	23.0	265	29.3	26	660	20.7				
35 山口	508	11.2	145	8.2	14	363	12.4	107	△ 18.9	29	△ 19.4	7	78	△ 18.8	401	23.4	116	18.4	7	285	25.6				
36 徳島	299	20.6	55	△ 1.8	4	244	27.1	146	20.7	38	11.8	2	108	24.1	153	20.5	17	△ 22.7	2	136	29.5				
37 香川	473	21.6	94	1.1	12	379	28.0	25	△ 26.5	14	△ 30.0	2	11	△ 21.4	448	26.2	80	9.6	10	368	30.5				
38 愛媛	520	18.2	107	11.5	15	413	20.1	79	△ 16.8	18	△ 10.0	3	61	△ 18.7	441	27.8	89	17.1	12	352	30.9				
39 高知	192	△ 11.5	51	△ 1.9	8	141	△ 14.5	55	△ 27.6	26	0.0	4	29	△ 42.0	137	△ 2.8	25	△ 3.8	4	112	△ 2.6				
40 福岡	1,772	1.6	490	0.8	90	1,282	1.9	229	5.5	91	3.4	6	138	7.0	1,543	1.0	399	0.3	84	1,144	1.3				
41 佐賀	333	△ 0.3	86	19.4	11	247	△ 5.7	107	△ 3.6	36	28.6	1	71	△ 14.5	226	1.3	50	13.6	10	176	△ 1.7				
42 長崎	394	3.7	127	0.0	11	267	5.5	192	△ 10.7	49	△ 9.3	4	143	△ 11.2	202	22.4	78	6.8	7	124	34.8				
43 熊本	643	3.0	164	15.5	20	479	△ 0.6	113	△ 19.9	43	13.2	5	70	△ 32.0	530	9.7	121	16.3	15	409	7.9				
44 大分	443	17.8	130	15.0	18	313	19.0	96	△ 5.9	28	△ 30.0	6	68	9.7	347	26.6	102	39.7	12	245	21.9				
45 宮崎	463	△ 8.3	95	△ 5.9	8	368	△ 8.9	275	△ 16.2	64	△ 7.2	2	211	△ 18.5	188	6.2	31	△ 3.1	6	157	8.3				
46 鹿児島	632	△ 0.8	133	1.5	22	499	△ 1.4	336	△ 5.9	90	△ 4.3	15	246	△ 6.5	296	5.7	43	16.2	7	253	4.1				
47 沖縄	406	0.7	233	5.9	40	173	△ 5.5	114	4.6	49	△ 3.9	6	65	12.1	292	△ 0.7	184	8.9	34	108	△ 13.6				

構造計算適合性判定を要する物件に係る 確認審査日数の全体集計結果(平成24年11月分(※1))について

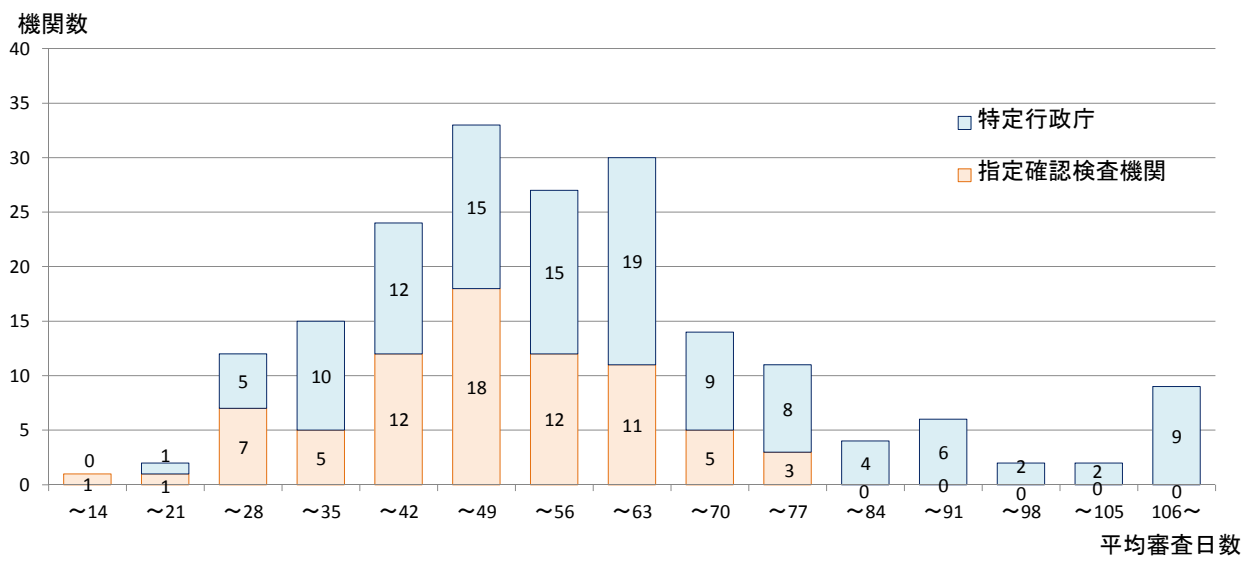
1. 受付～確認済証交付までの平均審査日数(対象物件1463件のうち、239件において法定通知を发出)

機関の種類	確認申請受付～確認済証交付(※2)			(参考数値)事前相談受付～確認済証交付(※3)		
	平均所要期間	申請者側 作業日数	審査側 作業日数	平均所要期間	申請者側 作業日数	審査側 作業日数
指定確認検査機関	26.6	12.8	13.8	48.3	24.5	23.8
特定行政庁(建築主事)	32.6	13.1	19.5	58.7	29.5	29.2
全体	27.0	12.9	14.1	50.0	25.3	24.7

2. 機関毎(※4)の平均審査日数の分布



(参考) 事前相談も含めた機関毎(※5)の平均審査日数の分布



※1:平成22年6月1日以降に確認申請受付を行い、平成24年11月中に確認済証を交付した物件が対象
(事前相談に長期間を要している等、集計結果に影響を及ぼす異常値が報告されている物件は対象外)

※2:法定通知を发出した物件を除く。

※3:法定通知を发出した物件を含む。事前相談の受付日に係る具体の判断は、各機関・行政庁において行っている。

※4:当該月に構造計算適合性判定を要する物件の確認済証を交付した機関は、指定確認検査機関68団体(全127団体)、特定行政庁48団体(全448団体)
(法定通知を发出した物件を除く)

※5:当該月に構造計算適合性判定を要する物件の確認済証を交付した機関は、指定確認検査機関75団体(全127団体)、特定行政庁117団体(全448団体)
(法定通知を发出した物件を含む)

構造計算適合性判定を要する物件に係る確認審査日数の機関別集計結果(平成24年11月分(※1))について

※平成22年6月1日以降に確認申請受付を行い、平成24年11月中に確認済証を交付した物件が対象

○当該月に構造計算適合性判定を伴う物件の確認済証を交付した機関は、指定確認検査機関75団体(全127団体)、特定行政庁117団体(全448団体)。

指定権者/ 所在都道府県	指定確認検査機関・特定行政庁名	確認件数	確認申請受付～ 確認済証交付 (法定通知を発生した物件を除く)			法定通知を 行った件数	法定通知を行った場合は、その理由(※3)				(参考) 事前相談受付(※4)～ 確認済証交付 (法定通知を発生した物件を含む)			
			確認件数から 法定通知(※2) を行っていない ものを除いた件 数	平均審査日数 (※5)	うち申請者側 の作業日数		うち審査者側 の審査日数	a	b	c	その他	平均審査日数 (※5)	うち申請者側 の作業日数	うち審査者側 の審査日数
国土交通大臣	一般財団法人 日本建築センター	12	11	20.6	9.3	11.4	1				1	60.6	38.5	22.1
	一般財団法人 日本建築設備・昇降機センター	10	10	13.4	1.2	12.2						26.9	10.1	16.8
	一般財団法人 日本建築総合試験所	2	2	17.5	0	8.5						47.5	26.0	21.5
	日本実研株式会社	321	314	30.9	16.2	12.7	7		7			49.6	30.0	19.6
	一般財団法人 住宅金融普及協会	15	15	16.3	4.4	11.9						45.5	24.5	20.9
	株式会社 妻日本住宅評価センター	8	8	12.1	0.4	11.8						37.5	16.4	21.1
	ハウスプラス確認検査株式会社	14	14	22.1	10.8	11.3						52.2	31.1	21.1
	株式会社 都市居住評価センター	33	33	19.5	5.1	14.4						41.3	22.2	19.2
	一般財団法人 ベタリーリビング	1	1	16.0	2.0	14.0						49.0	26.0	23.0
	ビューローベリタスジャパン株式会社	228	226	28.8	9.0	19.8	2		2			49.2	9.1	40.1
	株式会社 住宅性能評価センター	1	1	26.0	12.0	14.0						68.0	46.0	22.0
	株式会社 国際確認検査センター	28	28	30.8	20.1	10.7						58.6	43.8	14.9
	株式会社 ジェイ・イー・サポート	9	6	17.8	7.0	10.8	3	3				50.7	36.1	14.6
	日本建築検査協会株式会社	22	22	13.8	0.0	13.8						50.0	24.5	25.5
	アウェイ建築評価ネット株式会社	19	19	13.8	0.0	13.8						40.1	15.3	24.8
	株式会社 確認カービス	35	31	36.4	25.0	11.3	4		4			47.6	32.5	14.1
	株式会社 グッド・アイズ建築検査機構	18	16	23.2	11.6	13.6						47.6	26.6	21.0
	SGSジャパン株式会社	4	3	17.7	0.0	17.7	1				1	63.0	29.5	33.5
	富士建築センター株式会社	3	1	7.0	0.0	7.0	2				2	27.0	14.3	12.7
	株式会社 確認検査機構トラスト	4	4	24.5	14.5	10.0						73.5	46.0	27.5
株式会社 東京建築検査機構	5	5	21.4	3.6	17.8						55.4	30.8	24.6	
株式会社 神奈川県建築確認検査機関	11	11	17.8	4.2	13.6						36.6	12.5	24.2	
株式会社 ビルディングナビゲーション確認評価機構	8	7	24.6	16.4	8.1	1	1				44.6	29.1	15.5	
ユーディーアイ確認検査株式会社	7	7	15.6	7.7	7.9						37.7	23.0	14.7	
イーハウス建築センター株式会社	2	2	24.5	18.0	6.5						24.5	18.0	6.5	
一般社団法人 日本住宅性能評価機構	3	2	51.5	17.0	34.5	1				1	41.0	14.7	26.3	
株式会社 JMI確認検査機構	7	7	14.7	10.1	4.6						48.9	24.9	24.0	
日本確認センター株式会社	10	10	24.0	8.6	15.4						39.9	19.9	20.0	
株式会社 J建築検査センター	10	10	19.3	12.5	6.8						47.9	34.1	13.8	
建築検査機構株式会社	11	11	28.2	13.0	15.2						64.5	39.3	24.7	
株式会社 イーP&C	5	5	27.8	11.0	16.8						73.4	49.4	24.0	
株式会社 確認検査機構プラン21	4	4	21.3	11.3	10.0						62.3	36.0	26.3	
アールイー・ジャパン株式会社	2	2	11.0	5.5	5.5						26.5	12.5	14.0	
株式会社 総合確認検査機構	12	12	32.2	14.3	17.9						51.7	26.8	24.9	
中国地方整備局	ハウスプラス中国住宅保証株式会社	11	11	14.8	7.2	7.6						48.9	29.2	19.7
九州地方整備局	九州住宅保証 株式会社	7					7	7			59.1	23.3	35.9	
北海道	北海道	1	1	58.0	40.0	18.0						58.0	40.0	18.0
	函館市	1					1	1				50.0	27.0	23.0
	苫小牧市	1					1	1				91.0	68.0	23.0
青森県	株式会社 札幌工業検査	2	2	19.5	16.5	3.0						33.0	27.0	6.0
	青森県	4					4	4				54.0	29.3	24.8
岩手県	岩手県	1					1	1				45.0	32.0	13.0
	盛岡市	16	2	33.5	3.5	30.0	14	14				58.3	16.4	38.9
宮城県	宮城県	7	4	52.0	19.5	32.5	3	3				71.0	35.0	36.0
	仙台市	2	2	36.5	7.5	29.0						36.5	7.5	29.0
	石巻市	1					1	1				56.0	16.0	40.0
	一般財団法人 宮城県建築住宅センター	7	7	18.0	9.0	9.0						65.0	43.6	21.4
秋田県	株式会社 仙台都市整備センター	3	3	9.0	0.0	9.0						34.7	14.7	20.0
	株式会社 東北建築センター	2	2	8.5	0.0	8.5						42.0	27.5	14.5
山形県	株式会社 秋田建築確認検査機関	3					3	3				42.7	29.3	13.3
	山形県	2					2	1	1			43.5	16.0	27.5
福島県	福島県	3	3	51.3	19.3	32.0						51.3	19.3	32.0
	一般財団法人 ふくしま建築住宅センター	17	12	25.7	11.1	14.6	5	5				30.9	11.4	19.5
茨城県	茨城県	4	1	78.0	44.0	34.0	3	3				88.3	39.5	48.8
	日立市	2	2	41.5	32.0	9.5						93.0	51.5	41.5
	五河市	1	1	11.0	0.0	11.0						32.0	7.0	25.0
	ひたちなか市	1					1	1				56.0	23.0	33.0
栃木県	財団法人 茨城県建築センター	8	8	58.4	32.0	26.4						58.4	32.0	26.4
	栃木県	4	2	13.0	4.5	8.5	2	2				85.8	61.3	24.5
	宇都宮市	2					2	2				79.5	34.5	45.0
群馬県	佐野市	1					1	1				51.0	33.0	18.0
	群馬県	1	1	31.0	20.0	11.0						66.0	38.0	28.0
埼玉県	前橋市	2					2	2				82.5	59.5	23.0
	太田市	5					5	5				51.0	19.0	32.0
	さいたま市	1					1	1				91.0	64.0	27.0
埼玉県	川口市	1					1	1				99.0	67.0	32.0
	春日部市	1	1	28.0	14.0	14.0						28.0	14.0	14.0
	狭山市	1	1	48.0	19.0	29.0						48.0	19.0	29.0
	千葉県	2					2	2				43.5	22.0	21.5
東京都	松戸市	1					1	1				37.0	10.0	27.0
	株式会社 千葉県建築住宅センター	1					1				1	61.0	31.0	30.0
	東京都	2					2	2				46.5	28.0	18.5
	台東区	2					2		1	1		60.0	34.0	26.0
	墨田区	1	1	42.0	12.0	30.0						42.0	12.0	30.0
	江東区	1					1	1				109.0	74.0	35.0
	世田谷区	2					2	2				61.0	34.5	26.5
	杉並区	2					2	2				58.5	28.5	30.0
	足立区	1					1	1				69.0	21.0	48.0
	公益財団法人 東京都防災・建築まちづくりセンター	4	1	19.0	0.0	19.0	3				3	53.8	28.3	25.5
神奈川県	神奈川県	2					2	2				209.0	145.5	63.5
	相模原市	1					1	1				65.0	46.0	19.0
	藤沢市	1					1	1				62.0	22.0	40.0
	厚木市	2					2	2				52.0	29.5	22.5
	株式会社 湘南建築センター	8	8	10.6	6.9	3.8						36.9	24.3	12.6
新潟県	新潟県	4					4	4				58.3	25.3	33.0
	新潟市	1					1	1				38.0	14.0	24.0
	上越市	2					2	2				51.0	27.0	24.0
富山県	株式会社 新潟建築確認検査機構	7	7	39.7	18.7	21.0						39.7	18.7	21.0
	富山県	9	1	14.0	0.0	14.0	8	7		1		46.8	18.6	28.2
	富山市	5	1	8.0	0.0	8.0	4	4				31.6	13.8	17.8
	高岡市	1										52.0	10.0	42.0
	石川県	2					2	2				64.0	18.5	45.5
福井県	金沢市	1					1	1				54.0	46.0	8.0
	小松市	1	1	24.0	7.0	17.0						24.0	7.0	17.0
	白山市	1										35.0	27.0	8.0
山梨県	福井県	3	1	57.0	37.0	20.0	2	2				56.3	21.7	34.7
	山梨県	1	1	16.0	0.0	16.0						24.0	8.0	16.0
長野県	公益社団法人 山梨県建設技術センター	2	2	17.5	3.5	14.0						56.5	28.5	30.0
	株式会社 YKS確認検査機構	1	1	27.0	16.0	11.0						27.0	16.0	11.0
岐阜県	長野県	3					3	2				59.0	36.0	23.0
	長野市	1					1	1				28.0	10.0	18.0
静岡県	一般財団法人 長野県建築住宅センター	1	1	19.0	9.0	10.0				</				

指定権者/ 所在都道府県	指定確認検査機関・特定行政庁名	確認件数	確認件数から 法定通知※ 2)を行ったも のを除いた件 数	確認申請受付～ 確認済証交付 (法定通知を発生した物件を除く)			法定通知を 行った件数	法定通知を行った場合は、その理由(※3)					(参考) 事前相談受付(※4)～ 確認済証交付 (法定通知を発生した物件を含む)		
				平均審査日数 (※5)	うち申請者側 の作業日数	うち審査者側 の審査日数		a	b	c	その他	平均審査日数 (※5)	うち申請者側 の作業日数	うち審査者側 の審査日数	
愛知県	愛知県	2	2	20.5	12.5	8.0							31.5	21.5	10.0
	名古屋市中区	1					2	2					173.0	109.0	64.0
	春日井市	1					1	1					96.0	58.0	38.0
	豊田市中区	1					1	1					74.0	26.0	48.0
	財団法人 愛知県建築住宅センター	2	2	34.0	12.0	22.0							34.0	12.0	22.0
	株式会社 愛知建築センター	2	2	41.0	30.5	10.5							48.0	32.5	15.5
	株式会社 確認検査愛知	1	1	24.0	10.0	14.0							24.0	10.0	14.0
三重県	三重県	2					2	2					66.0	20.5	45.5
	鈴鹿市	1					1	1					62.0	50.0	12.0
滋賀県	滋賀県	1					1	1					48.0	21.0	27.0
	草津市	1					1			1			45.0	21.0	24.0
京都府	京都府	2					2	2					45.5	23.5	22.0
	株式会社 京都確認検査機構	5	4	26.8	13.0	13.8	1		1				49.0	28.4	20.6
	大阪府	3	3	47.3	21.3	26.0							47.3	21.3	26.0
	大阪市	2	1	51.0	30.0	21.0	1				1		70.5	41.5	29.0
	堺市	2	2	33.0	15.0	18.0							56.5	30.0	26.5
	岸和田市	1					1	1					124.0	85.0	39.0
	茨木市	2					2	2					63.5	36.0	27.5
	東大阪市	1	1	21.0	14.0	7.0							66.0	38.0	28.0
	一般財団法人 大阪建築防災センター	23	23	19.6	10.1	9.5							48.3	33.7	14.7
兵庫県	兵庫県	1	1	31.0	15.0	16.0							57.0	23.0	34.0
	神戸市	2	2	26.0	11.0	15.0							80.0	38.0	42.0
	明石市	1					1	1					128.0	95.0	33.0
	株式会社 兵庫確認検査機構	13	13	28.5	16.5	12.0							49.6	32.1	17.5
奈良県	奈良県	1					1	1					76.0	33.0	43.0
	財団法人 なら建築住宅センター	8					8	8					59.4	32.3	24.1
和歌山県	和歌山県	1					1			1			85.0	35.0	50.0
鳥取県	鳥取県	1	1	31.0	20.0	11.0							31.0	20.0	11.0
	倉吉市	1					1			1			43.0	26.0	17.0
島根県	島根県	1	1	42.0	29.0	13.0							77.0	54.0	23.0
	松江市	3	2	28.0	11.0	17.0							36.3	17.0	19.3
岡山県	岡山県	1					1						67.0	32.0	35.0
	岡山県建築住宅センター株式会社	8	8	15.3	3.3	12.0							48.0	16.5	31.5
広島県	広島県	2					2	2					72.0	30.0	42.0
	広島市	3	2	32.5	17.0	15.5	1	1					40.3	20.0	20.3
	尾道市	1					1	1					63.0	28.0	35.0
	福山市	3					3			3			87.3	50.0	37.3
	株式会社 広島建築住宅センター	1	1	52.0	20.0	32.0							72.0	30.0	42.0
山口県	山口県	2					2	2					51.5	18.0	33.5
	宇部市	1					1	1					39.0	11.0	28.0
	防府市	1					1	1					54.0	17.0	37.0
	周南市	1					1	1					99.0	25.0	74.0
徳島県	徳島県	4	3	20.0	8.3	11.7	1				1		44.0	18.5	25.5
	徳島市	2	2	16.5	11.0	5.5							31.0	18.5	12.5
香川県	香川県	2	1	6.0	0.0	6.0	1	1					72.0	42.5	29.5
	高松市	1	1	8.0	0.0	8.0							110.0	62.0	48.0
愛媛県	愛媛県	4	2	60.0	6.0	54.0	2			2			81.3	19.5	61.8
	松山市	1	1	21.0	6.0	15.0							113.0	71.0	42.0
	新居浜市	1	1	13.0	0.0	13.0							36.0	10.0	26.0
	西条市	1	1	33.0	0.0	33.0							42.0	6.0	36.0
	株式会社 愛媛建築住宅センター	6	6	17.0	12.0	5.0							58.3	43.0	15.3
高知県	高知県	2	1	15.0	9.0	6.0	1			1			48.5	22.5	26.0
	福岡県	2					2	2					34.5	14.0	20.5
	北九州市	1					1	1					59.0	25.0	34.0
	福岡市	1	1	32.0	17.0	15.0							63.0	31.0	32.0
	久留米市	2					2	1			1		60.5	30.0	30.5
佐賀県	佐賀県	4					4	4					41.8	22.8	19.0
長崎県	長崎県	2					2	2					51.0	26.5	24.5
	佐世保市	1					1	1					37.0	12.0	25.0
熊本県	熊本県	3	1	48.0	23.0	25.0	2	2					62.3	29.7	32.7
	熊本市	2	2	39.0	21.0	18.0							53.5	30.0	23.5
	天草市	1					1	1					192.0	167.0	25.0
	株式会社 熊本建築確認検査機構	2	1	35.0	15.0	20.0	1	1					69.0	43.5	25.5
	株式会社 ACS熊本	9	9	45.1	32.8	12.3							45.1	32.8	12.3
大分県	大分県	2					2	2					59.0	40.0	19.0
	別府市	2					2	2					45.5	25.0	20.5
	中津市	4					4			4			58.3	36.3	22.0
宮崎県	宮崎県	2	2	10.5	0.0	10.5							71.5	55.0	16.5
鹿児島県	鹿児島県	8	6	29.8	8.3	21.5	2	2					34.6	12.4	22.3
	鹿児島市	10	6	31.7	9.8	21.8	4			4			39.9	14.7	25.3
沖縄県	沖縄県	2					2	2					23.0	2.0	21.0
	那覇市	2					2	2					66.0	26.0	40.0
	宜野湾市	2	1	27.0	13.0	14.0	1	1					34.5	16.5	18.0
	浦添市	2					2	1			1		45.5	17.5	28.0
	沖縄建築確認検査センター株式会社	24	24	46.0	24.1	22.0							46.0	24.1	22.0
	指定確認検査機関	1,216	1,144	26.6	12.8	13.8	72	46	15	1	10		48.3	24.5	23.8
	特定行政庁	247	80	32.6	13.1	19.5	167	140	17	7	3		58.7	29.5	29.2
	総計	1,463	1,224	27.0	12.9	14.1	239	186	32	8	13		50.0	25.3	24.7

※1：平成22年6月1日以前に確認申請受付を行い、平成24年11月中に確認済証を交付した物件が対象
(当該集計は、事前相談に長期間を要している等、集計結果に影響を及ぼすような異変が報告されている物件を対象外としている。)

※2：法定通知とは「建築基準関係規定に適合するかどうかを決定できない旨の通知」のことをいう。

※3：法定通知を行った理由の分類は以下の通り

a) 法定期間内に建築基準関係規定に適合するかどうかを決定できないため

b) 補正等の書面の交付の内容について、定められた期限までに申請者が補正等の提出を行わないため

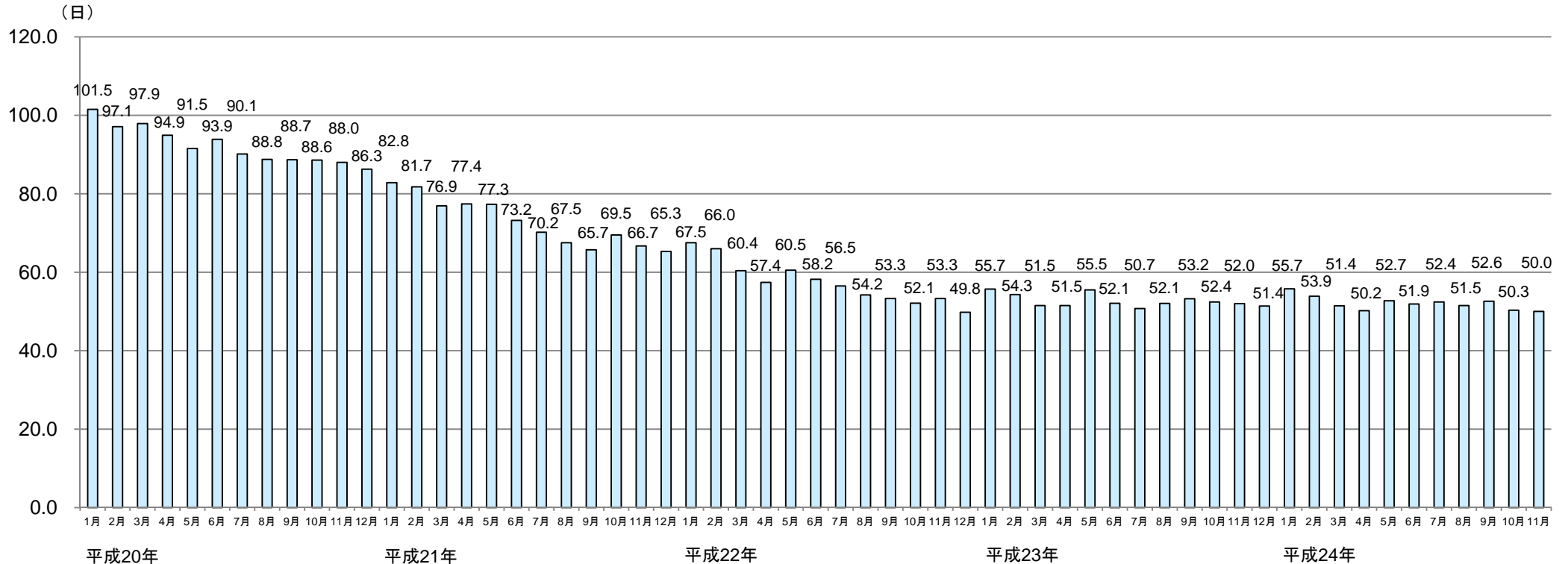
c) 補正等の書面の交付の内容について、申請者が補正等の提出を行ったが、その内容が不十分であるため

※4：事前相談期間には、申請者から連絡のあった当初ではなく、概ね申請書類一式が揃ったものについて行っている(いわゆる仮受付、事前預かりなど)段階から算入している。

※5：平均審査日数は審査側(過半数を含む)の審査期間と申請者側の作業期間を合わせたものをいう。
なお、申請者側の作業日数と審査者側の審査日数の内訳に係る具体的な判断は、各機関・行政庁において行っている。

構造計算適合性判定を要する物件に係る平均の確認審査日数について (平成20年1月～平成24年11月)

別添4



- (注) ○ 確認審査日数については、
- ・平成22年8月までの確認審査日数については各月初めの5営業日に確認済証を交付した適判対象物件を対象に分析。
 - ・平成22年9月からは「建築確認手続き等の運用改善」の施行日（平成22年6月1日）以降に確認申請受付を行い、当該月中に確認済証を交付した全ての適判対象物件を対象に分析。
 - ・事前相談受付※から確認済証交付までに要する日数（申請者側の作業日数と審査側の作業日数を含む）。
- ※事前相談の受付日の具体の判断は、各機関・行政庁において行っている。
- 平成23年3~6月分に関しては、岩手県の一部の地区について東日本大震災の影響により建築確認実績の把握が困難な状況であるため、確認が可能な範囲で集計を行っている。