

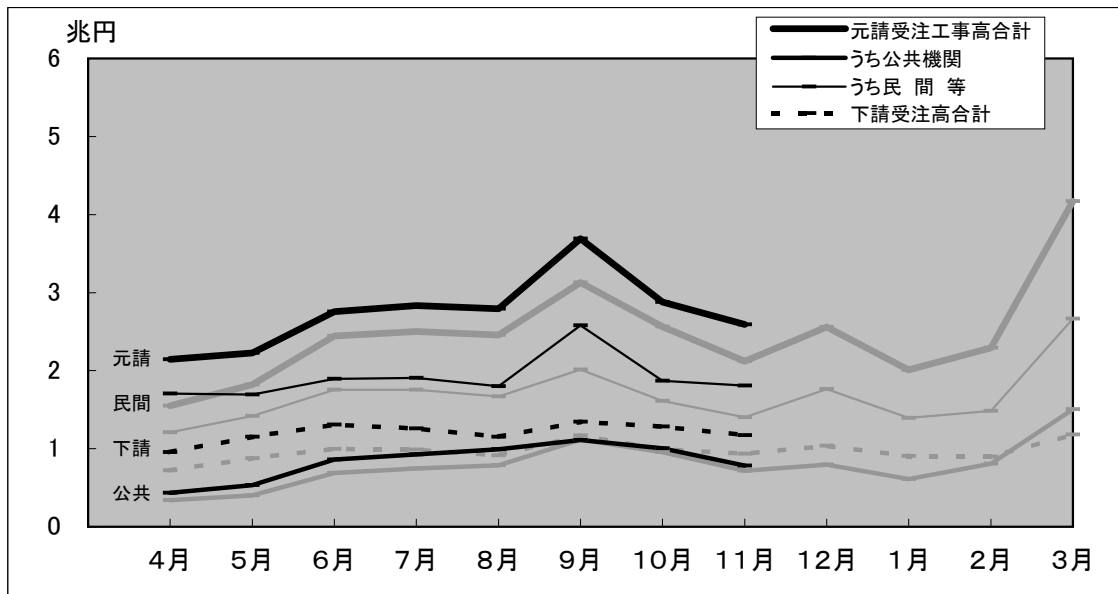
建設工事受注動態統計調査報告

平成24年11月分

Monthly Report on

Current Survey of Orders Received for Construction

受注高の推移(平成24年度)



(グラフ中の淡色の線は、平成23年度の推移)

12月分は2月8日公表予定

※問い合わせ先

国土交通省 総合政策局 建設統計室
電話 代表:03-5253-8111
担当者 山下(課長補佐) 内線 28-621
篠谷(係長) 内線 28-622
遠藤(主任) 内線 28-623

建設工事受注動態統計調査報告（平成24年11月分）

受注高

11月の受注高は3兆7,643億円で、前年同月比23.1%増加した。うち元請受注高は2兆5,927億円で、同22.3%増加し、下請受注高は1兆1,716億円で、同25.1%増加した。

元請受注高のうち公共機関からの受注高は7,839億円で、同9.3%増加し、民間等からの受注高は1兆8,088億円で、同28.9%増加した。

注1) 下請受注高は、2次下請以下も含む。

注2) 四捨五入により億円単位の値としたため、各項目の合計は必ずしも総計と一致しない。

1. 受注高

11月の受注高は、3兆7,643億円。

・前年同月比 23.1%増, 9か月連続の増加。

1) 元・下請別 (資料編, 表I-1参照)

元請受注高は、2兆5,927億円。(前年同月比 22.3%増, 9か月連続の増加)

下請受注高は、1兆1,716億円。(同 25.1%増, 9か月連続の増加)

2) 業種別 (資料編, 表I-2参照)

総合工事業は、2兆5,159億円。(同 24.3%増, 11か月連続の増加)

職別工事業は、4,493億円。(同 37.4%増, 8か月連続の増加)

設備工事業は、7,992億円。(同 13.2%増, 4か月連続の増加)

2. 元請受注高

11月の元請受注高は、2兆5,927億円。

・前年同月比 22.3%増, 9か月連続の増加。

1) 発注者別 (資料編, 表I-1参照)

公共機関からは、7,839億円。(同 9.3%増, 2か月連続の増加)

民間等からは、1兆8,088億円。(同 28.9%増, 8か月連続の増加)

2) 工事種類別 (資料編, 表I-1参照)

土木工事は、7,590億円。(同 8.3%増, 3か月ぶりの増加)

建築工事は、1兆6,196億円。(同 31.5%増, 8か月連続の増加)

機械装置等工事は、2,141億円。(同 14.2%増, 3か月連続の増加)

※ 建築工事には建築設備工事を含む。

3) 業種別 (資料編, 表I-2参照)

総合工事業は、2兆152億円。(同 23.3%増, 12か月連続の増加)

職別工事業は、1,090億円。(同 24.1%増, 2か月連続の増加)

設備工事業は、4,685億円。(同 17.5%増, 3か月連続の増加)

建設工事受注動態統計調査報告（平成24年11月分）

公共機関からの受注工事（1件500万円以上の工事）

11月の公共機関からの受注工事額は7,412億円で、前年同月比9.9%増加した。うち「国の機関」からは1,888億円で、同20.5%減少し、「地方の機関」からは5,525億円で、同26.4%増加した。

11月の公共機関からの受注工事額は、7,412億円。

・前年同月比 9.9%増、2か月連続の増加。

1. 発注機関別（資料編、表Ⅱ-1参照）

1) 国の機関

「国の機関」からの受注工事額は、1,888億円であった。

・前年同月比 20.5%減、14か月ぶりの減少。

- ① 国は、975億円。（同 18.2%減、14か月ぶりの減少）
- ② 独立行政法人は、260億円。（同 34.7%減、先月の増加から再び減少）
- ③ 政府関連企業等は、653億円。（同 16.8%減、6か月ぶりの減少）

2) 地方の機関

「地方の機関」からの受注工事額は、5,525億円であった。

・前年同月比 26.4%増、2か月連続の増加。

- ① 都道府県は、2,022億円。（同 7.1%増、4か月ぶりの増加）
- ② 市区町村は、2,733億円。（同 66.1%増、8か月連続の増加）
- ③ 地方公営企業は、571億円。（同 16.4%減、4か月ぶりの減少）
- ④ その他は、198億円。（同 28.0%増、3か月連続の増加）

2. 工事分類別（資料編、表Ⅱ-2.1）参照）

工事分類別にみると、受注工事額の多いのは「道路工事」1,741億円、「教育・病院」1,054億円、「下水道工事」885億円であった。

3. 発注機関別・工事分類別（資料編、表Ⅱ-2.1）参照）

発注機関別・工事分類別にみると、受注工事額の多いのは、都道府県の「道路工事」596億円、市区町村の「下水道工事」547億円、市区町村の「教育・病院」502億円であった。

建設工事受注動態統計調査報告（平成24年11月分）

民間等からの受注工事

1. 建築工事・建築設備工事（1件5億円以上の工事）

11月の建築工事・建築設備工事の受注工事額は4,260億円で、前年同月比36.4%増加した。

11月の建築工事・建築設備工事の受注工事額は、4,260億円。

・前年同月比 36.4%増、先月の減少から再び増加。

1) 発注者別（資料編，表Ⅲ－1. 1）参照）

- ① 農林漁業は、7億円。（3か月連続の増加）
- ② 鉱業，採石業，砂利採取業，建設業は、23億円。（同 57.4%減，2か月連続の減少）
- ③ 製造業は、663億円。（同 42.7%増，3か月連続の増加）
- ④ 電気・ガス・熱供給・水道業は、228億円。（同 311.3%増，12か月連続の増加）
- ⑤ 運輸業，郵便業は、147億円。（同 74.0%減，3か月連続の減少）
- ⑥ 情報通信業は、19億円。（同 79.9%減，先月の増加から再び減少）
- ⑦ 卸売業，小売業は、458億円。（同 263.4%増，4か月連続の増加）
- ⑧ 金融業，保険業は、36億円。（同 36.6%減，先月の増加から再び減少）
- ⑨ 不動産業は、1,520億円。（同 123.8%増，6か月連続の増加）
- ⑩ サービス業は、1,112億円。（同 16.5%増，6か月ぶりの増加）
- ⑪ その他は、48億円。（同 35.0%減，2か月連続の減少）

2) 工事種類別（資料編，表Ⅲ－2参照）

工事種類別にみると、受注工事額の多いのは「住宅」1,045億円、「事務所」779億円、「工場・発電所」681億円であった。

3) 発注者別・工事種類別（資料編，表Ⅲ－2参照）

発注者別・工事種類別にみると、受注工事額の多いのは、不動産業の「住宅」1,009億円，サービス業の「医療・福祉施設」509億円，サービス業の「教育・研究・文化施設」381億円であった。

注) 日本標準産業分類の改訂（第12回改訂）に準拠し、発注者分類の名称を平成20年4月分から変更を行った。

○鉱業，建設業 → 鉱業，採石業，砂利採取業，建設業 ○運輸業 → 運輸業，郵便業
○卸売・小売業 → 卸売業，小売業 ○金融・保険業 → 金融業，保険業

建設工事受注動態統計調査報告（平成24年11月分）

民間等からの受注工事（つづき）

2. 土木工事及び機械装置等工事（1件500万円以上の工事）

11月の土木工事及び機械装置等工事の受注工事額は2,460億円で、前年同月比19.1%増加した。

11月の土木工事及び機械装置等工事の受注工事額は、2,460億円。

・前年同月比 19.1%増、先月の減少から再び増加。

1) 発注者別（資料編、表Ⅲ－1. 2）参照）

- ① 農林漁業は、13億円。（同 188.4%増、3か月ぶりの増加）
- ② 鉱業、採石業、砂利採取業、建設業は、102億円。（同 134.5%増、3か月連続の増加）
- ③ 製造業は、718億円。（同 39.3%増、先月の減少から再び増加）
- ④ 電気・ガス・熱供給・水道業は、591億円。（同 5.2%減、2か月連続の減少）
- ⑤ 運輸業、郵便業は、353億円。（同 7.3%増、2か月連続の増加）
- ⑥ 情報通信業は、235億円。（同 0.4%増、先月の減少から再び増加）
- ⑦ 卸売業、小売業は、81億円。（同 147.3%増、5か月連続の増加）
- ⑧ 金融業、保険業は、11億円。（同 40.0%増、3か月ぶりの増加）
- ⑨ 不動産業は、103億円。（同 66.5%増、5か月連続の増加）
- ⑩ サービス業は、148億円。（同 13.1%減、3か月連続の減少）
- ⑪ その他は、106億円。（同 145.1%増、先月の減少から再び増加）

2) 工事種類別（資料編、表Ⅲ－2参照）

工事種類別にみると、受注工事額の多いのは「機械装置等工事」917億円、「その他の土木工事」420億円、「電線路工事」308億円であった。

3) 発注者別・工事種類別（資料編、表Ⅲ－2参照）

発注者別・工事種類別にみると、受注工事額の多いのは、製造業の「機械装置等工事」469億円、運輸業、郵便業の「鉄道工事」282億円、情報通信業の「電線路工事」210億円であった。

注) 日本標準産業分類の改訂（第12回改訂）に準拠し、発注者分類の名称を平成20年4月分から変更を行った。

○鉱業、建設業 → 鉱業、採石業、砂利採取業、建設業 ○運輸業 → 運輸業、郵便業
○卸売・小売業 → 卸売業、小売業 ○金融・保険業 → 金融業、保険業

I-1. 工事種別別受注高時系列表

(単位：百万円)

	受注高合計															元請受注高															下請受注高																															
	土木工事			建築工事・ 建築設備 工事			機械装置等 工事			土木工事			建築工事・ 建築設備 工事			機械装置等 工事			公共機関からの受注工事			民間等からの受注工事			土木工事			建築工事・ 建築設備 工事			機械装置等 工事																															
H21年度	41,686,633	13,743,305	24,000,951	3,942,377	29,600,949	9,814,130	17,288,196	2,498,623	10,018,139	6,717,830	2,541,003	759,306	19,582,810	3,096,300	14,747,193	1,739,317	12,085,684	3,929,175	6,712,755	1,443,754	H21年度	41,686,633	13,743,305	24,000,951	3,942,377	29,600,949	9,814,130	17,288,196	2,498,623	10,018,139	6,717,830	2,541,003	759,306	19,582,810	3,096,300	14,747,193	1,739,317	12,085,684	3,929,175	6,712,755	1,443,754	H21年度	41,686,633	13,743,305	24,000,951	3,942,377	29,600,949	9,814,130	17,288,196	2,498,623	10,018,139	6,717,830	2,541,003	759,306	19,582,810	3,096,300	14,747,193	1,739,317	12,085,684	3,929,175	6,712,755	1,443,754
H22年度	41,664,653	13,593,566	24,422,257	3,648,830	29,181,220	9,251,546	17,573,991	2,355,683	9,022,121	5,757,068	2,591,333	673,721	20,159,099	3,494,478	14,982,658	1,681,963	12,483,432	4,342,020	6,848,266	1,293,147	H22年度	41,664,653	13,593,566	24,422,257	3,648,830	29,181,220	9,251,546	17,573,991	2,355,683	9,022,121	5,757,068	2,591,333	673,721	20,159,099	3,494,478	14,982,658	1,681,963	12,483,432	4,342,020	6,848,266	1,293,147	H22年度	41,664,653	13,593,566	24,422,257	3,648,830	29,181,220	9,251,546	17,573,991	2,355,683	9,022,121	5,757,068	2,591,333	673,721	20,159,099	3,494,478	14,982,658	1,681,963	12,483,432	4,342,020	6,848,266	1,293,147
H23年度	41,227,320	12,830,507	23,990,923	4,405,890	29,614,258	9,337,873	17,160,859	3,115,526	9,464,495	6,307,386	2,359,498	797,612	20,149,763	3,030,487	14,801,361	2,317,914	11,613,062	3,492,634	6,830,064	1,290,364	H23年度	41,227,320	12,830,507	23,990,923	4,405,890	29,614,258	9,337,873	17,160,859	3,115,526	9,464,495	6,307,386	2,359,498	797,612	20,149,763	3,030,487	14,801,361	2,317,914	11,613,062	3,492,634	6,830,064	1,290,364	H23年度	41,227,320	12,830,507	23,990,923	4,405,890	29,614,258	9,337,873	17,160,859	3,115,526	9,464,495	6,307,386	2,359,498	797,612	20,149,763	3,030,487	14,801,361	2,317,914	11,613,062	3,492,634	6,830,064	1,290,364
H23. 4～H23.11	26,176,704	8,018,923	15,180,761	2,977,021	18,584,775	5,736,228	10,734,287	2,114,260	5,747,009	3,749,562	1,488,184	509,263	12,837,766	1,986,666	9,246,103	1,604,997	7,591,929	2,282,695	4,446,474	862,761	H23. 4～H23.11	26,176,704	8,018,923	15,180,761	2,977,021	18,584,775	5,736,228	10,734,287	2,114,260	5,747,009	3,749,562	1,488,184	509,263	12,837,766	1,986,666	9,246,103	1,604,997	7,591,929	2,282,695	4,446,474	862,761	H23. 4～H23.11	26,176,704	8,018,923	15,180,761	2,977,021	18,584,775	5,736,228	10,734,287	2,114,260	5,747,009	3,749,562	1,488,184	509,263	12,837,766	1,986,666	9,246,103	1,604,997	7,591,929	2,282,695	4,446,474	862,761
H24. 4～H24.11	31,538,255	9,128,818	19,238,094	3,171,343	21,913,282	6,301,716	13,427,495	2,184,072	6,651,873	4,170,893	1,950,152	530,828	15,261,410	2,130,823	11,477,343	1,653,244	9,624,972	2,827,102	5,810,599	987,271	H24. 4～H24.11	31,538,255	9,128,818	19,238,094	3,171,343	21,913,282	6,301,716	13,427,495	2,184,072	6,651,873	4,170,893	1,950,152	530,828	15,261,410	2,130,823	11,477,343	1,653,244	9,624,972	2,827,102	5,810,599	987,271	H24. 4～H24.11	31,538,255	9,128,818	19,238,094	3,171,343	21,913,282	6,301,716	13,427,495	2,184,072	6,651,873	4,170,893	1,950,152	530,828	15,261,410	2,130,823	11,477,343	1,653,244	9,624,972	2,827,102	5,810,599	987,271
H21年	41,702,662	14,229,641	23,504,675	3,968,346	29,481,979	10,277,834	16,583,280	2,620,865	10,341,971	7,093,806	2,500,574	747,590	19,140,008	3,184,028	14,082,705	1,873,275	12,220,683	3,951,806	6,921,396	1,347,481	H21年	41,702,662	14,229,641	23,504,675	3,968,346	29,481,979	10,277,834	16,583,280	2,620,865	10,341,971	7,093,806	2,500,574	747,590	19,140,008	3,184,028	14,082,705	1,873,275	12,220,683	3,951,806	6,921,396	1,347,481	H21年	41,702,662	14,229,641	23,504,675	3,968,346	29,481,979	10,277,834	16,583,280	2,620,865	10,341,971	7,093,806	2,500,574	747,590	19,140,008	3,184,028	14,082,705	1,873,275	12,220,683	3,951,806	6,921,396	1,347,481
H22年	41,598,364	13,554,330	24,284,843	3,759,191	29,147,514	9,253,758	17,519,673	2,374,083	9,236,735	5,817,642	2,729,647	689,446	19,910,779	3,436,115	14,790,026	1,684,637	12,450,849	4,300,572	6,765,169	1,385,108	H22年	41,598,364	13,554,330	24,284,843	3,759,191	29,147,514	9,253,758	17,519,673	2,374,083	9,236,735	5,817,642	2,729,647	689,446	19,910,779	3,436,115	14,790,026	1,684,637	12,450,849	4,300,572	6,765,169	1,385,108	H22年	41,598,364	13,554,330	24,284,843	3,759,191	29,147,514	9,253,758	17,519,673	2,374,083	9,236,735	5,817,642	2,729,647	689,446	19,910,779	3,436,115	14,790,026	1,684,637	12,450,849	4,300,572	6,765,169	1,385,108
H23年	41,056,863	12,700,327	24,054,261	4,302,275	29,383,858	9,123,620	17,263,999	2,996,238	9,040,717	5,938,406	2,337,119	765,192	20,343,141	3,185,214	14,926,880	2,231,046	11,673,005	3,576,707	6,790,261	1,306,036	H23年	41,056,863	12,700,327	24,054,261	4,302,275	29,383,858	9,123,620	17,263,999	2,996,238	9,040,717	5,938,406	2,337,119	765,192	20,343,141	3,185,214	14,926,880	2,231,046	11,673,005	3,576,707	6,790,261	1,306,036	H23年	41,056,863	12,700,327	24,054,261	4,302,275	29,383,858	9,123,620	17,263,999	2,996,238	9,040,717	5,938,406	2,337,119	765,192	20,343,141	3,185,214	14,926,880	2,231,046	11,673,005	3,576,707	6,790,261	1,306,036
H23. 1～H23.11	37,462,188	11,609,453	21,955,533	3,897,202	26,825,084	8,369,128	15,747,183	2,708,773	8,246,648	5,431,682	2,154,717	660,249	18,578,435	2,937,446	13,592,466	2,048,523	10,637,104	3,240,325	6,208,350	1,188,429	H23. 1～H23.11	37,462,188	11,609,453	21,955,533	3,897,202	26,825,084	8,369,128	15,747,183	2,708,773	8,246,648	5,431,682	2,154,717	660,249	18,578,435	2,937,446	13,592,466	2,048,523	10,637,104	3,240,325	6,208,350	1,188,429	H23. 1～H23.11	37,462,188	11,609,453	21,955,533	3,897,202	26,825,084	8,369,128	15,747,183	2,708,773	8,246,648	5,431,682	2,154,717	660,249	18,578,435	2,937,446	13,592,466	2,048,523	10,637,104	3,240,325	6,208,350	1,188,429
H24. 1～H24.11	42,994,196	12,849,528	25,949,528	4,195,139	30,383,991	9,148,868	18,337,250	2,897,872	9,575,290	6,221,992	2,639,064	714,234	20,808,700	2,926,876	15,698,186	2,183,638	12,610,205	3,700,660	7,612,278	1,297,267	H24. 1～H24.11	42,994,196	12,849,528	25,949,528	4,195,139	30,383,991	9,148,868	18,337,250	2,897,872	9,575,290	6,221,992	2,639,064	714,234	20,808,700	2,926,876	15,698,186	2,183,638	12,610,205	3,700,660	7,612,278	1,297,267	H24. 1～H24.11	42,994,196	12,849,528	25,949,528	4,195,139	30,383,991	9,148,868	18,337,250	2,897,872	9,575,290	6,221,992	2,639,064	714,234	20,808,700	2,926,876	15,698,186	2,183,638	12,610,205	3,700,660	7,612,278	1,297,267
H23. 10-12	10,209,558	3,349,682	5,699,175	1,160,701	7,244,142	2,407,579	4,023,715	812,849	2,465,183	1,640,150	565,201	259,831	4,778,959	767,428	3,458,513	553,018	2,965,416	942,104	1,675,460	347,852	H23. 10-12	10,209,558	3,349,682	5,699,175	1,160,701	7,244,142	2,407,579	4,023,715	812,849	2,465,183	1,640,150	565,201	259,831	4,778,959	767,428	3,458,513	553,018	2,965,416	942,104	1,675,460	347,852	H23. 10-12	10,209,558	3,349,682	5,699,175	1,160,701	7,244,142	2,407,579	4,023,715	812,849	2,465,183	1,640,150	565,201	259,831	4,778,959	767,428	3,458,513	553,018	2,965,416	942,104	1,675,460	347,852
H24. 1-3	11,455,941	3,720,711	6,711,435	1,023,796	8,470,708	2,847,153	4,909,755	713,800	2,923,418	2,051,099	688,912	183,406	5,547,291	796,054	4,220,843	530,394	2,985,233	873,558	1,801,679	309,996	H24. 1-3	11,455,941	3,720,711	6,711,435	1,023,796	8,470,708	2,847,153	4,909,755	713,800	2,923,418	2,051,099	688,912	183,406	5,547,291	796,054	4,220,843	530,394	2,985,233	873,558	1,801,679	309,996	H24. 1-3	11,455,941	3,720,711	6,711,435	1,023,796	8,470,708	2,847,153	4,909,755	713,800	2,923,418	2,051,099	688,912	183,406	5,547,291	796,054	4,220,843	530,394	2,985,233	873,558	1,801,679	309,996
H24. 4-6	10,543,595	2,830,233	6,556,455	1,156,906	7,127,696	1,848,768	4,488,586	790,343	1,829,263	1,037,206	640,097	151,960	5,298,433	811,562	3,848,489	638,383	3,415,899	981,465	2,067,870	366,564	H24. 4-6	10,543,595	2,830,233	6,556,455	1,156,906	7,127,696	1,848,768	4,488,586	790,343	1,829,263	1,037,206	640,097	151,960	5,298,433	811,562	3,848,489	638,383	3,415,899	981,465	2,067,870	366,564	H24. 4-6	10,543,595	2,830,233	6,556,455	1,156,906	7,127,696	1,848,768	4,488,586	790,343	1,829,263	1,037,206	640,097	151,960	5,298,433	811,562	3,848,489	638,383	3,415,899	981,465	2,067,870	366,564
H24. 7-9	13,070,778	3,810,074	8,085,401	1,175,303	9,315,457	2,778,008	5,738,403	799,045	3,032,098	1,960,454	857,871	213,773	6,283,358	817,554	4,880																																															

I. 受注高の対前年同月比

I-1. 工事種類別受注高前年同月比時系列表

(単位：%)

	受注高合計																			
	元請受注高												下請受注高							
				公共機関からの受注工事			民間等からの受注工事													
	土木工事	建築工事・ 建築設備 工事	機械装置等 工事	土木工事	建築工事・ 建築設備 工事	機械装置等 工事	土木工事	建築工事・ 建築設備 工事	機械装置等 工事	土木工事	建築工事・ 建築設備 工事	機械装置等 工事	土木工事	建築工事・ 建築設備 工事	機械装置等 工事	土木工事	建築工事・ 建築設備 工事	機械装置等 工事	土木工事	建築工事・ 建築設備 工事
H21年度	▲ 13.0	▲ 8.4	▲ 15.6	▲ 12.1	▲ 10.0	▲ 8.9	▲ 9.8	▲ 15.1	▲ 3.1	▲ 6.0	▲ 2.6	30.2	▲ 13.2	▲ 14.8	▲ 10.9	▲ 26.3	▲ 19.7	▲ 7.0	▲ 27.7	▲ 6.2
H22年度	▲ 0.1	▲ 1.1	1.8	▲ 7.4	▲ 1.4	▲ 5.7	1.7	▲ 5.7	▲ 9.9	▲ 14.3	2.0	▲ 11.3	2.9	12.9	1.6	▲ 3.3	3.3	10.5	2.0	▲ 10.4
H23年度	▲ 1.0	▲ 5.6	▲ 1.8	20.7	1.5	0.9	▲ 2.4	32.3	4.9	9.6	▲ 8.9	18.4	▲ 0.0	▲ 13.3	▲ 1.2	37.8	▲ 7.0	▲ 19.6	▲ 0.3	▲ 0.2
H23. 4～H23. 11	▲ 2.3	▲ 7.9	▲ 2.9	22.2	0.7	▲ 0.9	▲ 3.1	33.4	▲ 1.4	4.1	▲ 14.9	7.4	1.6	▲ 9.1	▲ 0.9	44.4	▲ 8.8	▲ 21.8	▲ 2.4	1.3
H24. 4～H24. 11	20.5	13.8	26.7	6.5	17.9	9.9	25.1	3.3	15.7	11.2	31.0	4.2	18.9	7.3	24.1	3.0	26.8	23.8	30.7	14.4
H21年	▲ 17.4	▲ 6.0	▲ 23.4	▲ 15.8	▲ 15.8	▲ 4.8	▲ 21.4	▲ 15.7	1.8	▲ 0.5	3.1	24.4	▲ 23.0	▲ 13.1	▲ 24.6	▲ 25.4	▲ 21.2	▲ 9.0	▲ 27.7	▲ 15.8
H22年	▲ 0.3	▲ 4.7	3.3	▲ 5.3	▲ 1.1	▲ 10.0	5.6	▲ 9.4	▲ 10.7	▲ 18.0	9.2	▲ 7.8	4.0	7.9	5.0	▲ 10.1	1.9	8.8	▲ 2.3	2.8
H23年	▲ 1.3	▲ 6.3	▲ 0.9	14.4	0.8	▲ 1.4	▲ 1.5	26.2	▲ 2.1	2.1	▲ 14.4	11.0	2.2	▲ 7.3	0.9	32.4	▲ 6.2	▲ 16.8	0.4	▲ 5.7
H23. 1～H23. 11	▲ 1.4	▲ 5.3	▲ 1.4	12.4	0.6	▲ 0.7	▲ 1.8	23.2	▲ 3.4	1.6	▲ 15.6	3.0	2.5	▲ 4.6	0.8	31.5	▲ 6.2	▲ 15.5	▲ 0.4	▲ 6.4
H24. 1～H24. 11	14.8	10.7	18.2	7.6	13.3	9.3	16.4	7.0	16.1	14.6	22.5	8.2	12.0	▲ 0.4	15.5	6.6	18.5	14.2	22.6	9.2
H23. 10-12	1.7	▲ 5.8	2.2	27.9	4.8	3.7	0.1	42.2	13.4	15.7	▲ 2.2	46.1	0.8	▲ 15.1	0.5	40.4	▲ 5.2	▲ 23.6	7.6	3.6
H24. 1- 3	1.5	3.6	▲ 0.9	11.3	2.8	8.1	▲ 2.1	20.1	17.0	21.9	3.4	21.5	▲ 3.4	▲ 16.3	▲ 2.9	19.6	▲ 2.0	▲ 8.8	2.3	▲ 4.8
H24. 4- 6	25.5	24.1	24.9	32.2	22.6	22.1	20.8	35.3	28.0	24.9	32.8	30.5	20.8	18.8	19.0	36.5	31.8	28.0	34.9	25.8
H24. 7- 9	17.1	9.5	27.7	▲ 12.7	15.2	8.1	27.2	▲ 20.5	14.5	9.8	37.6	▲ 10.2	15.5	4.3	25.5	▲ 23.7	22.3	13.4	28.9	10.3
H24. 10-12																				
平成23年 4月	▲ 6.3	▲ 22.6	2.7	0.5	▲ 5.0	▲ 24.1	6.5	▲ 4.7	▲ 8.1	▲ 11.5	5.2	▲ 14.2	▲ 4.0	▲ 34.7	6.6	▲ 1.9	▲ 8.9	▲ 19.6	▲ 5.6	9.5
5月	▲ 8.0	▲ 15.6	▲ 8.4	18.8	▲ 1.1	1.6	▲ 7.8	43.8	▲ 7.4	30.5	▲ 39.6	▲ 5.1	0.8	▲ 18.5	▲ 1.1	57.9	▲ 19.6	▲ 34.9	▲ 9.6	▲ 17.0
6月	▲ 3.3	▲ 13.2	0.3	5.1	▲ 0.7	▲ 12.0	3.4	8.1	▲ 13.2	▲ 19.4	▲ 6.0	2.3	5.2	0.6	5.6	10.2	▲ 9.1	▲ 15.9	▲ 7.1	▲ 0.4
7月	▲ 1.0	▲ 18.1	▲ 1.7	62.4	3.4	▲ 10.7	▲ 3.0	96.5	▲ 3.0	▲ 6.3	▲ 14.8	60.5	6.3	▲ 17.5	▲ 0.6	114.4	▲ 10.7	▲ 32.0	1.6	▲ 2.9
8月	▲ 2.1	▲ 7.0	▲ 8.4	61.8	3.3	1.9	▲ 6.4	84.1	▲ 4.2	0.3	▲ 10.2	▲ 18.2	7.2	5.8	▲ 5.7	139.5	▲ 14.2	▲ 25.4	▲ 13.1	19.7
9月	▲ 3.7	3.7	▲ 6.7	▲ 11.3	▲ 5.1	6.0	▲ 10.0	▲ 14.7	▲ 4.3	6.0	▲ 28.8	▲ 18.3	▲ 5.6	6.1	▲ 6.7	▲ 13.0	0.4	▲ 2.6	2.9	▲ 3.4
10月	8.2	6.4	3.6	40.5	14.7	21.5	2.4	63.3	31.5	34.6	11.5	64.7	6.7	▲ 0.8	0.9	62.7	▲ 5.6	▲ 22.2	6.5	▲ 0.4
11月	▲ 3.0	▲ 7.2	▲ 1.6	3.3	▲ 3.2	▲ 1.1	▲ 4.8	▲ 0.7	▲ 4.6	3.7	▲ 17.0	▲ 17.4	▲ 2.5	▲ 9.5	▲ 2.1	9.2	▲ 2.5	▲ 19.6	6.7	10.5
12月	▲ 0.1	▲ 15.8	4.3	38.9	3.0	▲ 8.9	2.4	63.5	14.1	7.4	3.7	115.9	▲ 1.4	▲ 30.6	2.3	43.5	▲ 7.0	▲ 27.9	9.5	1.5
平成24年 1月	3.8	▲ 0.3	3.0	24.4	8.8	5.4	6.6	37.6	26.8	33.2	15.6	14.3	2.4	▲ 25.6	5.4	44.9	▲ 5.8	▲ 11.0	▲ 4.0	1.8
2月	▲ 2.5	▲ 0.2	▲ 4.3	1.1	▲ 1.4	5.9	▲ 6.1	4.3	17.5	23.3	3.2	20.5	▲ 9.4	▲ 21.5	▲ 7.6	▲ 0.4	▲ 5.2	▲ 14.7	0.2	▲ 5.7
3月	2.8	8.3	▲ 0.9	10.7	2.5	10.7	▲ 3.6	21.8	13.1	17.5	▲ 1.4	25.9	▲ 2.7	▲ 5.6	▲ 4.0	20.2	4.0	▲ 1.2	9.3	▲ 8.3
平成24年 4月	36.7	26.0	32.3	94.3	38.5	20.6	32.3	137.6	29.0	19.4	26.7	113.2	41.2	22.0	32.9	143.9	32.8	36.0	32.1	28.0
5月	25.2	17.8	31.5	9.0	22.2	17.2	27.7	4.8	31.9	23.8	43.5	44.4	19.5	9.9	25.6	▲ 2.1	31.5	18.8	39.9	19.4
6月	18.2	27.6	15.2	11.7	12.8	26.6	8.7	2.8	25.2	28.9	29.5	▲ 20.3	8.0	23.3	4.5	10.5	31.5	30.1	32.5	29.5
7月	17.4	30.1	22.1	▲ 23.6	13.4	27.5	22.2	▲ 39.0	24.5	39.4	28.9	▲ 39.3	8.7	7.0	21.0	▲ 38.8	27.4	36.5	22.0	36.1
8月	17.0	19.4	26.5	▲ 27.2	13.6	19.7	22.4	▲ 34.5	26.1	25.0	30.5	19.3	7.7	8.0	20.9	▲ 44.5	26.0	18.6	37.0	▲ 6.1
9月	17.1	▲ 9.8	33.3	22.0	17.9	▲ 10.8	34.9	31.0	▲ 0.2	▲ 14.5	54.0	14.0	27.9	▲ 0.6	32.4	38.1	14.9	▲ 6.8	28.9	2.9
10月	16.9	7.2	24.3	14.4	12.2	▲ 3.8	24.0	12.6	5.5	▲ 0.1	22.4	10.9	16.1	▲ 12.4	24.3	13.3	29.2	39.5	25.1	19.7
11月	23.1	14.1	31.1	6.0	22.3	8.3	31.5	14.2	9.3	8.6	13.8	▲ 0.6	28.9	7.5	34.7	20.9	25.1	28.4	30.2	▲ 7.1
12月																				
平成25年 1月																				
2月																				
3月																				

注) 資料編における「I. 受注高」は、建設業者が受注した全ての工事の総受注高である。

I. 受注高

I-2. 業者所在地域別・業種別受注高

平成24年 11月分

(単位:百万円, %)

	業種計	合計		元請受注高						下請受注高	
		前年同月比	前年同月比	公共機関		民間等		前年同月比	前年同月比		
				前年同月比	前年同月比	前年同月比	前年同月比				
全国計	業種計	3,764,277	23.1	2,592,718	22.3	783,872	9.3	1,808,846	28.9	1,171,559	25.1
	総合工事業	2,515,856	24.3	2,015,248	23.3	641,730	10.6	1,373,518	30.3	500,608	28.1
	職別工事業	449,259	37.4	108,985	24.1	23,248	▲ 28.5	85,737	55.0	340,274	42.3
	設備工事業	799,162	13.2	468,485	17.5	118,894	13.4	349,591	18.9	330,677	7.8
北海道	業種計	130,574	15.6	53,107	▲ 31.7	25,534	▲ 35.9	27,573	▲ 27.4	77,468	120.5
	総合工事業	86,167	10.7	44,027	▲ 33.0	23,762	▲ 33.6	20,265	▲ 32.1	42,140	247.2
	職別工事業	29,815	128.3	361	▲ 89.5	294	▲ 87.6	67	▲ 93.7	29,453	206.0
	設備工事業	14,593	▲ 33.8	8,718	0.5	1,477	▲ 9.2	7,241	2.7	5,874	▲ 56.1
東北	業種計	214,301	30.6	120,717	18.1	71,346	39.4	49,371	▲ 3.3	93,583	51.2
	総合工事業	165,723	40.5	100,404	14.5	61,986	31.6	38,418	▲ 5.4	65,320	116.2
	職別工事業	14,518	▲ 17.8	2,180	105.9	628	46.2	1,552	146.6	12,338	▲ 25.7
	設備工事業	34,059	19.2	18,134	34.5	8,732	138.7	9,402	▲ 4.4	15,925	5.6
関東	業種計	1,790,080	18.3	1,332,533	21.8	317,083	3.4	1,015,450	28.9	457,547	9.3
	総合工事業	1,185,134	17.5	1,015,459	20.8	240,340	1.2	775,119	28.5	169,675	1.0
	職別工事業	181,259	30.5	51,169	47.0	7,620	34.8	43,549	49.3	130,091	24.9
	設備工事業	423,687	15.9	265,905	21.4	69,123	8.7	196,782	26.5	157,781	7.8
北陸	業種計	181,094	18.1	107,855	18.4	39,359	▲ 7.6	68,496	41.3	73,239	17.8
	総合工事業	114,904	9.1	80,811	9.0	35,721	▲ 1.1	45,090	18.5	34,093	9.4
	職別工事業	37,265	49.2	12,896	261.2	1,221	▲ 20.9	11,675	476.1	24,369	13.9
	設備工事業	28,925	25.9	14,148	5.9	2,417	▲ 51.1	11,731	39.4	14,777	53.7
中部	業種計	296,686	34.1	202,613	43.2	73,036	48.1	129,577	40.6	94,073	17.9
	総合工事業	206,088	35.7	161,842	39.6	67,049	55.8	94,793	30.1	44,246	23.0
	職別工事業	32,485	16.8	5,067	▲ 1.7	1,970	▲ 22.8	3,097	19.0	27,419	21.0
	設備工事業	58,112	39.8	35,705	75.0	4,017	7.6	31,688	90.1	22,407	5.9
近畿	業種計	656,952	35.6	434,687	26.0	92,275	▲ 8.3	342,412	40.2	222,265	59.0
	総合工事業	420,587	45.0	345,838	41.9	77,763	8.0	268,075	56.1	74,748	61.6
	職別工事業	101,431	70.5	22,106	▲ 15.0	3,101	▲ 78.0	19,005	59.8	79,325	136.9
	設備工事業	134,934	▲ 0.1	66,743	▲ 11.1	11,411	▲ 21.5	55,332	▲ 8.6	68,192	13.6
中国	業種計	130,536	▲ 2.6	82,931	▲ 5.7	35,215	10.6	47,716	▲ 15.0	47,605	3.4
	総合工事業	87,223	▲ 2.1	63,777	▲ 3.2	27,548	9.1	36,229	▲ 10.8	23,446	1.1
	職別工事業	13,544	▲ 25.7	3,985	▲ 41.9	2,242	▲ 26.1	1,743	▲ 54.4	9,559	▲ 15.9
	設備工事業	29,769	11.4	15,169	▲ 0.4	5,425	52.5	9,744	▲ 16.6	14,600	27.2
四国	業種計	57,523	13.3	41,338	14.2	19,743	▲ 12.5	21,595	58.2	16,185	11.3
	総合工事業	38,446	1.3	31,502	3.8	17,242	▲ 11.6	14,260	31.3	6,944	▲ 8.4
	職別工事業	6,852	36.6	2,765	30.4	1,393	▲ 1.4	1,373	93.8	4,086	41.2
	設備工事業	12,226	56.9	7,071	89.6	1,108	▲ 32.8	5,962	186.4	5,155	26.9
九州・沖縄	業種計	306,532	37.2	216,937	50.1	110,282	51.8	106,655	48.3	89,594	13.6
	総合工事業	211,584	44.7	171,589	56.0	90,319	41.9	81,270	75.5	39,995	10.3
	職別工事業	32,090	47.4	8,456	74.9	4,780	237.4	3,676	7.5	23,634	39.6
	設備工事業	62,857	13.4	36,893	23.9	15,183	100.7	21,709	▲ 2.3	25,965	1.2

注) 地域別区分

- 東北 : 青森県, 岩手県, 宮城県, 秋田県, 山形県, 福島県
- 関東 : 茨城県, 栃木県, 群馬県, 埼玉県, 千葉県, 東京都, 神奈川県, 山梨県, 長野県
- 北陸 : 新潟県, 富山県, 石川県, 福井県
- 中部 : 岐阜県, 静岡県, 愛知県, 三重県
- 近畿 : 滋賀県, 京都府, 大阪府, 兵庫県, 奈良県, 和歌山県
- 中国 : 鳥取県, 島根県, 岡山県, 広島県, 山口県
- 四国 : 徳島県, 香川県, 愛媛県, 高知県
- 九州・沖縄 : 福岡県, 佐賀県, 長崎県, 熊本県, 大分県, 宮崎県, 鹿児島県, 沖縄県

I. 受注高

I-3. 業者所在都道府県別受注高

平成24年11月分

(単位:百万円, %)

	合計		元請受注高						下請受注高	
	前年同月比		前年同月比		公共機関		民間等		前年同月比	
					前年同月比		前年同月比			
T 全国計	3,764,277	23.1	2,592,718	22.3	783,872	9.3	1,808,846	28.9	1,171,559	25.1
1 北海道	130,574	15.6	53,107	▲ 31.7	25,534	▲ 35.9	27,573	▲ 27.4	77,468	120.5
2 青森	25,595	32.5	10,066	▲ 24.9	6,203	▲ 29.8	3,863	▲ 15.4	15,528	162.6
3 岩手	46,107	141.7	17,388	67.5	9,700	60.7	7,688	76.9	28,719	230.3
4 宮城	68,632	24.9	42,253	27.3	25,299	265.7	16,954	▲ 35.4	26,379	21.3
5 秋田	21,002	75.7	14,243	98.3	7,270	106.4	6,972	90.4	6,759	41.7
6 山形	20,361	11.9	12,495	26.8	8,250	54.1	4,244	▲ 5.7	7,867	▲ 5.6
7 福島	32,604	▲ 19.9	24,273	▲ 14.1	14,623	▲ 28.8	9,649	25.0	8,332	▲ 33.0
8 茨城	40,041	43.9	30,380	52.0	16,276	16.5	14,104	134.2	9,662	23.2
9 栃木	28,915	▲ 16.5	22,584	▲ 3.1	9,082	7.6	13,502	▲ 9.2	6,332	▲ 44.0
10 群馬	70,472	29.4	51,841	73.0	8,112	▲ 22.5	43,728	124.3	18,631	▲ 23.9
11 埼玉	52,817	44.2	34,247	75.3	11,498	26.7	22,749	117.5	18,570	8.7
12 千葉	41,241	14.0	25,575	11.4	16,188	22.0	9,388	▲ 3.2	15,666	18.4
13 東京	1,389,755	15.3	1,063,761	17.2	221,648	▲ 0.6	842,112	23.0	325,994	9.6
14 神奈川	118,729	63.4	70,062	75.0	22,652	96.2	47,410	66.4	48,667	49.1
15 新潟	78,492	23.5	51,243	30.3	16,785	2.7	34,457	49.9	27,249	12.4
16 富山	32,447	▲ 16.7	19,820	▲ 20.8	6,626	▲ 46.9	13,194	5.2	12,628	▲ 9.3
17 石川	34,714	41.1	17,625	49.8	9,759	61.2	7,866	37.8	17,088	33.1
18 福井	35,441	35.5	19,167	27.9	6,188	▲ 20.0	12,979	78.8	16,274	45.6
19 山梨	15,856	26.6	11,928	37.4	4,771	▲ 24.6	7,158	203.9	3,927	2.2
20 長野	32,252	▲ 1.7	22,155	▲ 0.0	6,855	▲ 36.1	15,299	33.9	10,098	▲ 5.1
21 岐阜	54,505	29.2	29,930	15.1	11,624	4.3	18,306	23.1	24,575	51.9
22 静岡	76,885	93.2	57,808	112.1	16,517	123.0	41,291	108.0	19,077	52.2
23 愛知	142,160	21.8	103,215	41.8	39,531	54.9	63,684	34.7	38,945	▲ 11.3
24 三重	23,136	2.6	11,660	▲ 24.3	5,364	2.2	6,297	▲ 38.1	11,475	60.5
25 滋賀	14,804	▲ 39.0	10,621	▲ 42.4	4,079	1.2	6,542	▲ 54.6	4,183	▲ 28.6
26 京都	27,668	▲ 2.2	14,871	9.9	7,679	25.1	7,192	▲ 2.8	12,797	▲ 13.3
27 大阪	483,170	43.4	342,188	34.4	47,094	▲ 28.6	295,094	56.4	140,982	71.5
28 兵庫	97,915	31.6	41,668	▲ 5.6	20,406	12.7	21,262	▲ 18.3	56,247	85.8
29 奈良	12,380	92.5	9,621	158.0	2,734	133.2	6,887	169.3	2,759	2.1
30 和歌山	21,014	46.4	15,718	51.1	10,282	94.4	5,435	6.3	5,297	34.0
31 鳥取	5,213	▲ 26.3	2,829	▲ 47.0	1,623	▲ 53.5	1,206	▲ 34.8	2,384	37.3
32 島根	20,041	21.6	14,954	30.9	9,223	37.0	5,731	22.0	5,087	0.6
33 岡山	43,650	44.4	29,700	63.5	8,377	32.8	21,323	79.8	13,950	15.6
34 広島	41,153	▲ 27.5	24,750	▲ 30.4	10,580	11.7	14,170	▲ 45.6	16,403	▲ 22.6
35 山口	20,480	▲ 12.9	10,698	▲ 38.9	5,412	▲ 7.4	5,286	▲ 54.7	9,782	63.1
36 徳島	7,221	48.5	4,846	57.7	3,485	118.4	1,361	▲ 7.8	2,375	32.7
37 香川	18,137	17.3	11,966	11.0	5,084	▲ 14.3	6,882	42.0	6,171	31.9
38 愛媛	24,678	52.2	18,849	62.4	7,344	24.4	11,505	101.8	5,829	26.5
39 高知	7,488	▲ 47.3	5,677	▲ 47.2	3,830	▲ 58.0	1,847	13.6	1,810	▲ 47.7
40 福岡	121,053	53.7	89,795	101.8	34,200	162.5	55,595	76.6	31,258	▲ 8.7
41 佐賀	27,657	29.4	20,585	34.0	9,629	18.1	10,956	52.0	7,072	17.9
42 長崎	21,857	36.9	16,279	50.0	10,880	56.3	5,399	38.8	5,578	9.0
43 熊本	26,840	▲ 12.2	18,875	▲ 14.0	12,179	▲ 20.9	6,696	2.2	7,965	▲ 7.6
44 大分	25,566	82.2	12,902	69.6	6,759	88.1	6,144	53.1	12,664	97.0
45 宮崎	32,475	94.1	20,867	59.2	13,498	106.4	7,370	12.2	11,607	220.8
46 鹿児島	27,067	15.2	19,392	11.6	12,087	27.8	7,305	▲ 7.7	7,674	25.2
47 沖縄	24,016	6.6	18,241	32.1	11,051	16.4	7,190	66.7	5,776	▲ 33.7

注) 受注高の少ない集計区分等の数値は、誤差が大きいので利用に当たっては注意してください。

I. 受注高

I-4. 資本金階層別・業種別受注高

平成24年11月分

(単位:百万円, %)

	合計		元請受注高						下請受注高	
	前年同月比		前年同月比		公共機関		民間等		前年同月比	
					前年同月比		前年同月比			
T 合計	3,764,277	23.1	2,592,718	22.3	783,872	9.3	1,808,846	28.9	1,171,559	25.1
1 個人	3,851	34.7	3,782	80.8	0	▲ 100.0	3,782	109.8	69	▲ 91.0
2 ~1千万円未満	185,962	216.8	80,990	474.8	15,394	209.6	65,596	619.4	104,972	135.3
3 1千万~3億円未満	1,749,341	21.3	1,004,387	15.1	472,556	18.0	531,830	12.7	744,854	30.9
4 3~20億円未満	393,465	19.3	287,862	21.1	63,421	6.3	224,441	26.0	105,602	14.8
5 20億円以上	1,431,659	16.9	1,215,697	22.3	232,501	▲ 7.8	983,196	32.5	215,962	▲ 6.2
3億円以下の法人	1,990,038	28.8	1,133,300	22.6	498,808	21.1	634,491	23.9	856,738	37.9
総合工事業	1,277,357	24.4	894,023	21.6	436,854	20.9	457,169	22.4	383,333	31.3
職別工事業	374,560	65.2	85,965	75.0	19,618	39.2	66,348	89.4	288,594	62.5
設備工事業	338,121	15.9	153,311	9.6	42,337	16.1	110,974	7.4	184,811	21.7
3億円超の法人	1,770,388	17.3	1,455,637	21.9	285,064	▲ 6.6	1,170,573	31.6	314,752	0.0
総合工事業	1,234,648	24.0	1,117,443	24.6	204,876	▲ 6.1	912,567	34.5	117,205	18.7
職別工事業	74,699	▲ 25.0	23,019	▲ 40.5	3,630	▲ 80.3	19,389	▲ 4.5	51,680	▲ 15.2
設備工事業	461,041	11.3	315,174	21.7	76,557	11.9	238,617	25.2	145,866	▲ 5.9

注) 受注高の少ない集計区分等の数値は、誤差が大きいので利用に当たっては注意してください。

Ⅱ. 公共機関からの受注工事(1件500万円以上の工事)

Ⅱ-1. 発注機関別請負契約額時系列表

	合 計		国の機関							
	前年比	前年比	国		独立行政法人		政府関連企業等			
			前年比	前年比	前年比	前年比	前年比	前年比		
H21年度	9,533,189	▲ 2.1	3,666,727	▲ 7.9	2,101,693	▲ 8.0	471,828	▲ 22.1	1,093,205	0.4
H22年度	8,567,735	▲ 10.1	2,787,083	▲ 24.0	1,522,922	▲ 27.5	425,286	▲ 9.9	838,876	▲ 23.3
H23年度	9,073,356	5.9	3,188,045	14.4	1,858,643	22.0	403,404	▲ 5.1	925,999	10.4
H23. 4~H23. 11	5,522,447	▲ 0.7	1,551,587	▲ 0.1	830,067	2.2	201,941	▲ 4.3	519,579	▲ 2.1
H24. 4~H24. 11	6,404,850	16.0	1,935,002	24.7	1,064,897	28.3	226,730	12.3	643,376	23.8
H21年	9,896,605	3.3	4,031,384	2.7	2,441,394	11.8	561,547	▲ 12.5	1,028,443	▲ 6.5
H22年	8,731,598	▲ 11.8	2,988,414	▲ 25.9	1,610,029	▲ 34.1	442,553	▲ 21.2	935,832	▲ 9.0
H23年	8,665,717	▲ 0.8	2,802,197	▲ 6.2	1,553,573	▲ 3.5	407,280	▲ 8.0	841,343	▲ 10.1
H23. 1~H23. 11	7,893,984	▲ 2.5	2,566,277	▲ 7.3	1,448,863	▲ 4.6	374,442	▲ 6.6	742,971	▲ 12.7
H24. 1~H24. 11	9,184,027	16.3	3,335,540	30.0	1,988,762	37.3	395,354	5.6	951,424	28.1
H23. 10~12	2,382,770	14.9	693,973	10.3	348,329	21.5	102,643	▲ 5.8	243,001	4.2
H24. 1~ 3	2,779,176	17.2	1,400,538	38.0	923,865	49.3	168,624	▲ 2.2	308,048	37.9
H24. 4~ 6	1,746,451	32.2	527,281	26.2	243,341	22.5	85,570	53.0	198,370	21.5
H24. 7~ 9	2,942,344	13.6	967,699	43.2	580,280	49.6	76,179	▲ 0.0	311,240	47.1
H24. 10~12										
平成22年 4月	332,583	▲ 15.3	136,101	▲ 40.1	71,518	▲ 45.6	19,436	▲ 13.8	45,147	▲ 38.1
5月	404,145	▲ 18.5	86,096	▲ 58.1	48,240	▲ 54.4	15,595	▲ 16.4	22,261	▲ 72.6
6月	782,786	▲ 3.4	193,066	▲ 18.7	100,600	▲ 17.0	26,697	1.0	65,769	▲ 26.7
7月	723,234	▲ 15.0	163,682	▲ 33.6	86,645	▲ 39.7	29,365	59.7	47,673	▲ 43.5
8月	793,999	▲ 1.9	231,160	▲ 9.6	133,721	▲ 27.5	25,007	59.0	72,432	30.5
9月	1,085,377	▲ 14.7	333,365	▲ 31.7	176,630	▲ 43.6	27,675	▲ 34.8	129,060	▲ 2.6
10月	689,685	▲ 22.9	193,058	▲ 36.1	100,366	▲ 42.6	38,953	▲ 23.0	53,740	▲ 29.7
11月	750,730	3.7	217,268	▲ 11.7	94,467	▲ 21.0	28,219	▲ 33.7	94,582	12.6
12月	633,659	▲ 15.4	218,599	▲ 9.8	91,940	▲ 9.3	41,839	▲ 6.4	84,820	▲ 11.8
平成23年 1月	450,173	▲ 15.8	153,990	▲ 26.6	72,854	9.5	21,132	▲ 52.3	60,004	▲ 39.4
2月	639,971	9.5	284,835	▲ 1.2	172,335	▲ 0.7	37,239	0.3	75,261	▲ 3.2
3月	1,281,393	▲ 9.5	575,865	▲ 19.8	373,607	▲ 19.8	114,130	5.3	88,127	▲ 38.6
平成23年 4月	306,903	▲ 7.7	124,948	▲ 8.2	67,098	▲ 6.2	20,214	4.0	37,636	▲ 16.6
5月	359,933	▲ 10.9	119,005	38.2	35,878	▲ 25.6	11,937	▲ 23.5	71,190	219.8
6月	654,339	▲ 16.4	173,975	▲ 9.9	95,685	▲ 4.9	23,795	▲ 10.9	54,495	▲ 17.1
7月	701,057	▲ 3.1	201,684	23.2	108,853	25.6	25,641	▲ 12.7	67,190	40.9
8月	775,107	▲ 2.4	196,233	▲ 15.1	125,042	▲ 6.5	18,131	▲ 27.5	53,059	▲ 26.7
9月	1,114,071	2.6	277,690	▲ 16.7	153,891	▲ 12.9	32,418	17.1	91,381	▲ 29.2
10月	936,442	35.8	220,629	14.3	124,430	24.0	30,083	▲ 22.8	66,116	23.0
11月	674,595	▲ 10.1	237,423	9.3	119,189	26.2	39,722	40.8	78,513	▲ 17.0
12月	771,733	21.8	235,920	7.9	104,710	13.9	32,838	▲ 21.5	98,372	16.0
平成24年 1月	572,466	27.2	231,109	50.1	128,953	77.0	22,999	8.8	79,156	31.9
2月	769,449	20.2	380,336	33.5	240,236	39.4	53,531	43.8	86,568	15.0
3月	1,437,262	12.2	789,093	37.0	554,676	48.5	92,094	▲ 19.3	142,323	61.5
平成24年 4月	399,585	30.2	181,819	45.5	74,874	11.6	23,695	17.2	83,250	121.2
5月	530,899	47.5	126,937	6.7	70,057	95.3	17,535	46.9	39,344	▲ 44.7
6月	815,967	24.7	218,526	25.6	98,410	2.8	44,340	86.3	75,776	39.1
7月	906,033	29.2	292,375	45.0	198,009	81.9	20,971	▲ 18.2	73,395	9.2
8月	980,127	26.5	321,948	64.1	197,255	57.8	30,357	67.4	94,335	77.8
9月	1,056,184	▲ 5.2	353,376	27.3	185,016	20.2	24,851	▲ 23.3	143,509	57.0
10月	974,835	4.1	251,265	13.9	143,770	15.5	39,026	29.7	68,469	3.6
11月	741,220	9.9	188,757	▲ 20.5	97,506	▲ 18.2	25,954	▲ 34.7	65,296	▲ 16.8
12月										
平成25年 1月										
2月										
3月										

注) 平成15年度から平成20年度までは「国の機関」のうちの国以外の機関における分類変更に伴い、各機関の前年同月比が計算できないため、「独立行政法人」及び「政府関連企業等」の合計値を「(再掲)国以外の機関」として計上し、再掲していたが、各機関のデータが蓄積されたので、平成21年4月より再掲を行わないこととした。

(単位：百万円、%)

地方の機関										
	都道府県		市区町村		地方公営企業		その他			
	前年比		前年比		前年比		前年比			
5,866,462	1.8	2,423,434	▲ 4.2	2,765,227	11.7	493,529	▲ 8.6	184,271	▲ 14.7	H21年度
5,780,652	▲ 1.5	2,393,379	▲ 1.2	2,650,672	▲ 4.1	533,669	8.1	202,932	10.1	H22年度
5,885,311	1.8	2,658,859	11.1	2,323,670	▲ 12.3	693,817	30.0	208,965	3.0	H23年度
3,970,859	▲ 0.9	1,717,569	11.2	1,678,871	▲ 13.9	424,388	18.2	150,032	▲ 3.0	H23. 4~H23. 11
4,469,848	12.6	1,644,302	▲ 4.3	2,192,029	30.6	449,441	5.9	184,076	22.7	H24. 4~H24. 11
5,865,222	3.7	2,463,977	▲ 1.3	2,688,500	9.6	495,034	▲ 4.1	217,711	14.7	H21年
5,743,184	▲ 2.1	2,342,412	▲ 4.9	2,685,426	▲ 0.1	515,685	4.2	199,660	▲ 8.3	H22年
5,863,521	2.1	2,629,268	12.2	2,404,354	▲ 10.5	627,462	21.7	202,437	1.4	H23年
5,327,707	▲ 0.0	2,384,825	10.4	2,193,353	▲ 12.3	563,872	17.3	185,657	▲ 0.8	H23. 1~H23. 11
5,848,487	9.8	2,341,148	▲ 1.8	2,625,828	19.7	655,280	16.2	226,231	21.9	H24. 1~H24. 11
1,688,797	16.9	822,684	23.4	605,598	▲ 1.2	195,572	60.6	64,944	48.7	H23. 10~12
1,378,639	1.6	696,847	4.4	433,798	▲ 15.7	205,839	47.6	42,154	18.3	H24. 1~ 3
1,219,169	35.0	368,617	54.2	678,463	32.9	114,228	6.0	57,861	26.0	H24. 4~ 6
1,974,646	3.1	732,345	▲ 18.7	962,566	24.4	214,244	16.1	65,491	17.0	H24. 7~ 9
										H24. 10~12
196,482	18.6	51,921	▲ 24.4	97,728	55.6	36,972	42.7	9,860	19.1	平成22年 4月
318,049	9.5	105,200	16.6	181,036	7.0	18,111	▲ 13.7	13,702	36.1	5月
589,720	3.0	154,648	8.2	374,803	▲ 1.4	41,891	32.5	18,376	0.7	6月
559,551	▲ 7.4	175,975	▲ 16.8	285,948	▲ 9.6	51,016	▲ 13.5	46,612	170.7	7月
562,840	1.6	223,459	▲ 3.1	264,716	5.6	55,220	15.0	19,445	▲ 20.2	8月
752,012	▲ 4.1	348,317	▲ 7.9	318,896	▲ 3.8	69,161	22.1	15,637	▲ 11.5	9月
496,627	▲ 16.2	235,319	▲ 13.0	213,493	▲ 17.7	38,752	▲ 9.0	9,063	▲ 55.0	10月
533,462	11.7	249,773	33.2	213,760	▲ 8.6	47,904	17.7	22,024	42.3	11月
415,061	▲ 18.0	181,509	▲ 20.0	185,808	▲ 12.5	35,157	▲ 24.6	12,587	▲ 38.5	12月
296,184	▲ 8.9	131,392	▲ 8.0	113,114	▲ 21.5	37,404	41.4	14,274	22.6	平成23年 1月
355,136	19.9	172,143	34.9	134,427	12.1	42,383	1.2	6,183	▲ 9.1	2月
705,528	1.0	363,721	5.2	266,941	▲ 6.4	59,697	12.3	15,169	9.0	3月
181,954	▲ 7.4	56,461	8.7	86,076	▲ 11.9	26,824	▲ 27.4	12,593	27.7	平成23年 4月
240,928	▲ 24.2	66,278	▲ 37.0	135,481	▲ 25.2	28,118	55.3	11,050	▲ 19.4	5月
480,364	▲ 18.5	116,339	▲ 24.8	288,892	▲ 22.9	52,863	26.2	22,270	21.2	6月
499,373	▲ 10.8	147,041	▲ 16.4	235,217	▲ 17.7	100,418	96.8	16,698	▲ 64.2	7月
578,875	2.8	260,454	16.6	257,768	▲ 2.6	37,751	▲ 31.6	22,902	17.8	8月
836,382	11.2	492,755	41.5	280,840	▲ 11.9	46,432	▲ 32.9	16,355	4.6	9月
715,812	44.1	389,448	65.5	230,012	7.7	63,687	64.3	32,666	260.4	10月
437,172	▲ 18.1	188,793	▲ 24.4	164,585	▲ 23.0	68,295	42.6	15,499	▲ 29.6	11月
535,813	29.1	244,443	34.7	211,001	13.6	63,590	80.9	16,779	33.3	12月
341,357	15.3	168,019	27.9	107,441	▲ 5.0	52,488	40.3	13,409	▲ 6.1	平成24年 1月
389,113	9.6	183,749	6.7	130,847	▲ 2.7	66,176	56.1	8,340	34.9	2月
648,169	▲ 8.1	345,078	▲ 5.1	195,510	▲ 26.8	87,175	46.0	20,406	34.5	3月
217,765	19.7	78,734	39.4	97,454	13.2	30,084	12.2	11,493	▲ 8.7	平成24年 4月
403,962	67.7	132,968	100.6	231,818	71.1	25,281	▲ 10.1	13,895	25.7	5月
597,442	24.4	156,914	34.9	349,191	20.9	58,863	11.3	32,474	45.8	6月
613,658	22.9	190,478	29.5	318,749	35.5	84,653	▲ 15.7	19,778	18.4	7月
658,180	13.7	252,469	▲ 3.1	319,519	24.0	66,471	76.1	19,720	▲ 13.9	8月
702,808	▲ 16.0	289,398	▲ 41.3	324,297	15.5	63,120	35.9	25,994	58.9	9月
723,570	1.1	341,133	▲ 12.4	277,672	20.7	63,885	0.3	40,881	25.1	10月
552,463	26.4	202,207	7.1	273,329	66.1	57,084	▲ 16.4	19,843	28.0	11月
										12月
										平成25年 1月
										2月
										3月

Ⅱ. 公共機関からの受注工事(1件500万円以上の工事)

Ⅱ-2. 1)発注機関別・目的別工事分類別請負契約額

平成24年 11月分

(単位：百万円、%)

	合 計		国の機関				地方の機関				
		前年 同月比		国	独立 行政法人	政府関連 企業等		都道府県	市区町村	地方 公営企業	その他
T 合計	741,220	9.9	188,757	97,506	25,954	65,296	552,463	202,207	273,329	57,084	19,843
1 治山・治水	83,654	22.8	31,379	25,677	551	5,152	52,275	45,351	6,924		
2 農林水産	31,236	22.2	5,257	4,830	233	194	25,979	11,874	11,456		2,649
3 道路	174,147	▲ 24.5	64,212	34,598	973	28,640	109,935	59,640	48,207	620	1,468
4 港湾・空港	31,598	55.7	13,428	12,651		777	18,170	13,834	3,098	198	1,040
5 下水道	88,527	28.5	5,865		854	5,011	82,662	9,205	54,725	18,461	271
6 公園	26,208	24.6	1,113	747	320	46	25,095	5,795	19,179	103	18
7 教育・病院	105,445	18.6	31,200	2,316	7,614	21,269	74,245	16,280	50,179	2,151	5,635
8 住宅・宿舎	17,822	▲ 15.6	2,020	756	783	481	15,802	8,510	4,937	262	2,093
9 庁舎	27,594	34.5	5,933	5,041	108	784	21,661	5,038	16,482	8	133
10 再開発	959	▲ 55.5	13		13		946		915		31
11 土地造成	4,888	▲ 34.2	1,930		1,150	780	2,958	401	1,211	88	1,258
12 鉄道・軌道	16,787	32.1	11,465		10,455	1,010	5,322			5,322	
13 郵便	183	▲ 90.9	183			183	0				
14 電気・ガス	1,349	144.0	0				1,349			1,349	
15 上・工業水道	56,372	53.7	1,277		1,277		55,095	3,361	26,041	25,584	109
16 廃棄物処理	7,601	16.6	5			5	7,596	163	5,342	308	1,782
17 その他	66,849	61.2	13,476	10,889	1,623	963	53,374	22,754	24,632	2,632	3,355
災害復旧（再掲）	77,776	34.8	17,402	12,705	273	4,424	60,374	35,593	23,652	776	353
維持補修（再掲）	104,175	62.3	17,086	9,908	1,122	6,056	87,089	29,817	41,508	11,206	4,558

Ⅱ. 公共機関からの受注工事(1件500万円以上の工事)

Ⅱ-2. 2)発注機関別・目的別工事分類別請負契約額(寄与度) 平成24年 11月分

	合 計	国の機関				地方の機関				
		国	独立 行政法人	政府関連 企業等		都道府県	市区町村	地方 公営企業	その他	
T 合計	9.9	▲ 7.2	▲ 3.2	▲ 2.0	▲ 2.0	17.1	2.0	16.1	▲ 1.7	0.6
1 治山・治水	2.3	2.0	1.4	0.0	0.7	0.3	0.6	▲ 0.3	▲ 0.0	▲ 0.0
2 農林水産	0.8	▲ 0.0	0.0	▲ 0.1	0.0	0.9	▲ 0.3	1.0		0.1
3 道路	▲ 8.4	▲ 6.5	▲ 4.1	▲ 0.0	▲ 2.4	▲ 1.9	▲ 2.9	1.1	▲ 0.1	0.1
4 港湾・空港	1.7	0.8	1.0		▲ 0.2	0.9	0.4	0.3	0.0	0.1
5 下水道	2.9	▲ 0.3		0.0	▲ 0.3	3.2	▲ 0.2	4.6	▲ 1.2	0.0
6 公園	0.8	▲ 1.5	0.0	0.0	▲ 1.6	2.2	0.5	1.8	0.0	▲ 0.0
7 教育・病院	2.5	1.3	▲ 0.3	▲ 0.0	1.7	1.1	0.3	2.4	▲ 2.2	0.6
8 住宅・宿舎	▲ 0.5	▲ 1.4	▲ 0.0	▲ 1.4	0.0	0.9	0.7	0.3	0.0	▲ 0.1
9 庁舎	1.0	▲ 0.3	▲ 0.3	▲ 0.1	0.1	1.3	0.1	1.3	▲ 0.1	0.0
10 再開発	▲ 0.2	0.0		0.0		▲ 0.2		▲ 0.2		0.0
11 土地造成	▲ 0.4	▲ 0.2		▲ 0.3	0.1	▲ 0.2	▲ 0.0	▲ 0.0	0.0	▲ 0.1
12 鉄道・軌道	0.6	0.2		0.1	0.1	0.4			0.4	
13 郵便	▲ 0.3	▲ 0.3			▲ 0.3					
14 電気・ガス	0.1					0.1			0.1	
15 上・工業水道	2.9	0.1		0.1		2.8	0.1	1.7	1.0	▲ 0.1
16 廃棄物処理	0.2	▲ 0.0		▲ 0.0	▲ 0.0	0.2	0.0	0.4	0.0	▲ 0.3
17 その他	3.8	▲ 1.2	▲ 0.9	▲ 0.4	0.0	5.0	2.7	1.7	0.2	0.3
災害復旧(再掲)	3.0	0.6	1.0	▲ 0.1	▲ 0.3	2.4	1.8	0.7	▲ 0.1	▲ 0.1
維持補修(再掲)	5.9	0.3	0.6	▲ 0.0	▲ 0.2	5.6	1.4	3.1	0.9	0.2

Ⅱ.公共機関からの受注工事(1件500万以上の工事)

Ⅱ-3.工事種類別請負契約額

平成24年 11月分

(単位:百万円, %)

	請負契約額		
		前年同月比	寄与度
合計	741,220	9.9	9.9
建築・建築設備合計	209,812	21.5	5.5
1. 住宅・同設備工事	19,042	▲ 15.3	▲ 0.5
2. 非住宅・同設備工事	190,770	27.1	6.0
土木工事計	480,387	7.0	4.6
3. 橋梁・高架構造物工事	56,671	▲ 20.5	▲ 2.2
4. トンネル工事	9,302	▲ 68.2	▲ 3.0
5. ダム・えん堤工事	20,234	39.9	0.9
6. 管渠工事	92,491	68.0	5.5
7. 電線路工事	7,564	2.9	0.0
8. 舗装工事	51,174	9.8	0.7
9. しゅんせつ・埋立工事	5,262	▲ 4.1	▲ 0.0
10. 土工事(9.を除く)	45,041	▲ 28.0	▲ 2.6
11. その他の土木工事	192,649	22.6	5.3
12. 機械装置等工事	51,021	▲ 3.4	▲ 0.3

II. 公共機関からの受注工事(1件500万円以上の工事)

II-4. 発注機関別・施工都道府県別請負契約額

平成24年 11月分

(単位:百万円,%)

	合計		国の機関				地方の機関				
		前年 同月比		国	独立 行政法人	政府関連 企業等	都道府県	市区町村	地方 公営企業	その他	
T.全国計	741,220	9.9	188,757	97,506	25,954	65,296	552,463	202,207	273,329	57,084	19,843
1.北海道	22,784	▲ 59.7	6,460	5,255	137	1,069	16,323	5,083	10,727	255	258
2.青森	9,259	▲ 26.2	2,344	1,079	1,265		6,915	1,559	4,822	447	86
3.岩手	20,185	▲ 153.6	2,249	2,209		40	17,936	11,906	4,595	672	763
4.宮城	56,745	402.3	24,742	12,160	89	12,493	32,003	13,186	12,977	5,572	267
5.秋田	7,297	72.3	2,977	707	1,756	514	4,320	1,777	2,213	229	102
6.山形	8,014	2.9	2,642	1,418		1,224	5,372	2,354	2,645	238	135
7.福島	22,008	▲ 13.5	3,175	2,254	564	357	18,833	8,633	10,040	75	85
8.茨城	20,747	▲ 19.2	4,201	2,239	1,934	28	16,545	5,621	10,325	140	459
9.栃木	10,526	▲ 24.9	641	446	195		9,885	3,299	5,862	486	237
10.群馬	6,586	▲ 28.6	673	659	14		5,914	2,559	2,777	484	94
11.埼玉	16,116	▲ 46.5	4,387	2,794	1,405	188	11,729	5,649	4,702	971	407
12.千葉	21,805	▲ 2.1	11,422	2,646	606	8,170	10,383	3,210	4,978	2,090	105
13.東京	61,829	0.9	7,319	4,412	1,040	1,866	54,510	20,194	18,096	12,434	3,786
14.神奈川	39,710	52.1	12,805	5,019	968	6,818	26,905	4,866	14,857	5,388	1,795
15.新潟	14,110	▲ 12.0	1,768	1,293	113	362	12,342	5,501	5,594	835	412
16.富山	8,101	2.3	6,127	1,187	4,940		1,974	1,491	355	27	102
17.石川	13,043	166.1	5,436	921	4,466	29	7,608	5,482	1,821	200	104
18.福井	7,678	▲ 11.7	3,872	5	290	3,577	3,806	1,575	1,658	69	504
19.山梨	6,445	▲ 35.9	2,304	18		2,286	4,141	2,742	727	103	569
20.長野	6,715	▲ 32.1	1,247	569	39	639	5,468	1,747	3,264	409	48
21.岐阜	10,144	8.3	2,834	2,081	87	666	7,310	2,565	4,632	93	19
22.静岡	19,848	36.0	3,884	2,310		1,574	15,963	5,490	9,886	396	191
23.愛知	47,447	114.2	3,070	1,901	228	941	44,377	9,660	30,275	3,440	1,001
24.三重	8,985	▲ 47.1	4,473	3,711	77	686	4,511	2,576	1,615	215	105
25.滋賀	4,519	11.2	940	367		573	3,579	2,136	709	672	61
26.京都	13,431	12.1	5,105	3,408	1,633	64	8,327	3,197	3,484	1,645	
27.大阪	26,395	10.4	8,328	1,887	1,038	5,403	18,067	5,439	4,448	7,661	518
28.兵庫	22,820	▲ 20.8	3,870	1,716	144	2,010	18,950	3,505	13,939	898	608
29.奈良	3,268	80.2	1,710	1,660	50		1,558	862	298	399	
30.和歌山	15,005	96.2	6,663	6,663			8,341	3,360	1,366	178	3,437
31.鳥取	2,117	▲ 41.0	315	163		152	1,802	761	1,003	20	18
32.島根	13,425	74.8	4,976	3,590	1,251	135	8,449	6,314	1,513		621
33.岡山	7,043	76.7	1,039	633	65	341	6,004	2,541	2,198	1,230	35
34.広島	10,261	48.6	1,397	606		791	8,864	2,441	6,040	382	
35.山口	7,698	▲ 19.0	1,701	1,494	73	134	5,997	2,309	1,824	1,796	68
36.徳島	2,682	▲ 27.5	211	60		151	2,471	1,549	780	142	
37.香川	5,368	▲ 7.0	1,594	689	564	341	3,774	2,602	1,035		136
38.愛媛	8,635	▲ 7.0	966	561	133	272	7,669	2,865	4,744	6	53
39.高知	5,518	▲ 47.2	1,237	1,237			4,281	1,313	2,529	409	30
40.福岡	40,886	61.6	7,609	1,351	283	5,975	33,276	2,863	27,055	2,158	1,200
41.佐賀	8,397	10.0	639	532		107	7,758	3,450	3,638	282	387
42.長崎	15,375	68.5	3,789	144	54	3,591	11,586	4,004	6,335	1,215	32
43.熊本	12,717	▲ 24.2	2,199	1,957	19	223	10,518	5,471	3,761	1,256	30
44.大分	6,161	▲ 30.4	733	227	377	130	5,428	4,044	1,335	43	6
45.宮崎	15,427	100.9	4,136	3,018		1,118	11,291	7,440	3,762	44	45
46.鹿児島	13,025	30.4	3,449	3,226	39	184	9,576	2,668	6,454	346	108
47.沖縄	14,923	▲ 0.6	5,098	5,024		75	9,824	2,347	5,631	1,032	814

注) 受注高の少ない集計区分等の数値は、誤差が大きいため利用に当たっては注意してください。

II-5. 発注機関別・施工地域別請負契約額

平成24年 11月分

(単位:百万円,%)

	合計		国の機関				地方の機関				
		前年 同月比		国	独立 行政法人	政府関連 企業等	都道府県	市区町村	地方 公営企業	その他	
T.全国計	741,220	9.9	188,757	97,506	25,954	65,296	552,463	202,207	273,329	57,084	19,843
1.北海道	22,784	▲ 59.7	6,460	5,255	137	1,069	16,323	5,083	10,727	255	258
2.東北	123,508	78.3	38,129	19,827	3,674	14,628	85,379	39,415	37,293	7,234	1,438
3.関東	190,478	▲ 8.7	44,998	18,802	6,201	19,995	145,479	49,886	65,587	22,505	7,501
4.北陸	42,933	14.3	17,203	3,406	9,829	3,968	25,730	14,049	9,428	1,131	1,123
5.中部	86,423	37.0	14,262	10,002	392	3,867	72,161	20,291	46,409	4,145	1,316
6.近畿	85,438	9.2	26,615	15,701	2,864	8,050	58,822	18,500	24,246	11,453	4,624
7.中国	40,544	28.0	9,428	6,486	1,389	1,553	31,115	14,366	12,579	3,428	742
8.四国	22,202	▲ 23.9	4,008	2,547	697	764	18,194	8,330	9,088	557	219
9.九州・沖縄	126,911	26.4	27,653	15,480	771	11,402	99,258	32,288	57,972	6,376	2,622

注) 地域別区分

東 北	: 青森県, 岩手県, 宮城県, 秋田県, 山形県, 福島県	近 畿	: 滋賀県, 京都府, 大阪府, 兵庫県, 奈良県, 和歌山県
関 東	: 茨城県, 栃木県, 群馬県, 埼玉県, 千葉県, 東京都, 神奈川県, 山梨県, 長野県	中 国	: 鳥取県, 島根県, 岡山県, 広島県, 山口県
北 陸	: 新潟県, 富山県, 石川県, 福井県	四 国	: 徳島県, 香川県, 愛媛県, 高知県
中 部	: 岐阜県, 静岡県, 愛知県, 三重県	九州・沖縄	: 福岡県, 佐賀県, 長崎県, 熊本県, 大分県, 宮崎県, 鹿児島県, 沖縄県

Ⅲ. 民間等からの受注工事

Ⅲ-1. 発注者別請負契約額時系列表

1) 建築工事・建築設備工事（1件5億円以上の工事）

（単位：百万円、％）

	合 計	農林漁業		鉱業、採石業、砂利採取業		製造業		電気・ガス・熱供給・水道業		運輸業、郵便業		情報通信業		卸売業、小売業		金融業、保険業		不動産業		サービス業		その他		
		前年比	前年比	前年比	前年比	前年比	前年比	前年比	前年比	前年比	前年比	前年比	前年比	前年比	前年比	前年比	前年比	前年比	前年比	前年比	前年比	前年比	前年比	
H21年度	5,210,829	▲ 17.1	13,443	27.3	73,612	2.1	691,868	▲ 43.9	157,720	110.8	358,395	▲ 19.5	90,455	▲ 11.4	241,445	▲ 42.5	217,356	5.5	1,908,155	▲ 11.7	1,361,459	▲ 4.0	96,920	▲ 30.8
H22年度	4,810,050	▲ 7.7	9,341	▲ 30.5	32,658	▲ 55.6	589,063	▲ 14.9	49,095	▲ 68.9	266,957	▲ 25.5	99,444	9.9	214,066	▲ 11.3	95,386	▲ 56.1	1,876,364	▲ 1.7	1,467,749	7.8	109,927	13.4
H23年度	4,716,155	▲ 2.0	11,606	24.2	58,626	79.5	780,529	32.5	82,253	67.5	311,465	16.7	104,569	5.2	263,809	23.2	174,986	83.5	1,574,164	▲ 16.1	1,278,928	▲ 12.9	75,222	▲ 31.6
H23. 4～H23. 11	2,578,235	0.5	6,232	49.0	28,661	38.1	449,086	32.4	41,257	20.1	186,673	34.7	70,695	177.4	135,471	0.2	78,966	104.7	790,470	▲ 26.4	742,106	6.0	48,619	▲ 13.6
H24. 4～H24. 11	2,999,766	16.3	7,873	26.3	21,002	▲ 26.7	517,627	15.3	99,056	140.1	116,982	▲ 37.3	55,872	▲ 21.0	217,026	60.2	55,349	▲ 29.9	1,150,061	45.5	701,838	▲ 5.4	57,081	17.4
H21年	4,779,758	▲ 36.3	9,189	▲ 14.0	98,833	102.1	743,980	▲ 50.8	130,666	40.6	387,586	▲ 10.2	62,643	▲ 15.9	280,246	▲ 42.6	220,753	1.0	1,485,485	▲ 50.8	1,252,005	▲ 13.6	108,371	▲ 31.3
H22年	4,783,350	0.1	10,973	19.4	36,397	▲ 63.2	540,476	▲ 27.4	82,186	▲ 37.1	270,775	▲ 30.1	100,748	60.8	218,272	▲ 22.1	94,309	▲ 57.3	1,997,588	34.5	1,352,052	8.0	79,575	▲ 26.6
H23年	4,825,159	0.9	9,591	▲ 12.6	46,089	26.6	760,837	40.8	57,462	▲ 30.1	294,647	8.8	147,359	46.3	218,870	0.3	141,210	49.7	1,579,510	▲ 20.9	1,468,112	8.6	101,473	27.5
H23. 1～H23. 11	4,357,632	0.9	9,591	4.5	35,603	13.3	652,280	32.1	53,045	▲ 33.0	269,819	19.6	135,379	48.0	200,420	▲ 1.9	130,223	46.7	1,447,419	▲ 21.8	1,329,883	13.5	93,971	31.9
H24. 1～H24. 11	4,670,160	7.2	13,247	38.1	40,481	13.7	740,513	13.5	135,635	155.7	216,947	▲ 19.6	77,766	▲ 42.6	326,913	63.1	140,382	7.8	1,801,665	24.5	1,100,431	▲ 17.3	76,181	▲ 18.9
H23. 10-12	1,081,833	2.1	0	▲ 100.0	19,504	52.3	209,162	104.0	12,342	8.8	102,347	▲ 13.1	22,391	116.9	41,528	38.3	19,207	32.4	280,073	▲ 16.1	352,113	▲ 12.7	23,166	17.6
H24. 1-3	1,670,394	▲ 6.1	5,374	60.0	19,479	80.6	222,886	9.7	36,579	210.3	99,964	20.2	21,894	▲ 66.2	109,888	69.2	85,033	65.9	651,604	▲ 0.8	398,593	▲ 32.2	19,101	▲ 57.9
H24. 4-6	1,011,497	23.1	2,010	▲ 67.7	3,448	▲ 74.0	186,240	52.4	25,585	93.5	51,005	44.8	20,730	40.0	77,568	50.9	18,833	▲ 5.9	348,083	16.6	265,576	15.3	12,418	▲ 24.2
H24. 7-9	1,288,705	12.8	3,511	—	14,018	119.9	200,740	▲ 11.3	48,112	139.2	41,740	▲ 43.5	31,284	▲ 31.2	77,413	26.9	26,691	▲ 47.4	544,616	58.3	267,679	▲ 10.1	32,900	98.5
H24. 10-12																								
平成23年 4月	227,076	55.2	0	—	2,296	196.3	41,456	62.9	4,637	124.2	4,894	▲ 42.8	3,770	119.6	15,065	▲ 10.9	2,660	80.1	86,207	80.1	60,336	51.7	5,756	237.2
5月	260,505	29.4	6,232	—	6,143	—	40,196	9.0	4,347	62.2	13,524	▲ 15.8	3,405	▲ 0.4	13,973	16.0	2,232	▲ 27.0	99,402	61.5	67,091	18.5	3,960	▲ 56.1
6月	334,032	▲ 2.6	0	▲ 100.0	4,829	50.4	40,566	12.2	4,237	35.5	16,805	115.0	7,628	13.9	22,354	28.4	15,130	159.6	112,884	▲ 40.7	102,931	68.1	6,668	▲ 26.4
7月	331,961	15.6	0	▲ 100.0	0	▲ 100.0	71,443	3.2	5,331	887.2	12,873	▲ 0.4	1,436	—	24,469	31.5	15,820	128.1	89,627	▲ 7.8	106,010	55.5	4,952	▲ 59.1
8月	316,435	▲ 7.0	0	—	2,980	25.1	78,038	103.5	3,078	▲ 54.3	13,599	97.9	33,026	184.1	10,003	▲ 49.9	5,437	▲ 5.0	77,862	▲ 49.8	88,372	3.4	4,040	▲ 48.4
9月	493,919	▲ 24.4	0	—	3,395	▲ 41.8	76,782	▲ 0.6	11,702	8.2	47,459	244.6	11,019	1,024.4	26,529	▲ 22.3	29,467	346.8	176,506	▲ 47.0	103,481	▲ 37.5	7,579	47.1
10月	302,015	8.7	0	▲ 100.0	3,579	3.3	54,188	114.6	2,385	269.8	20,990	▲ 69.5	1,019	—	10,474	105.2	2,537	91.9	80,095	6.3	118,428	29.5	8,321	50.2
11月	312,291	▲ 1.5	0	▲ 100.0	5,439	24.1	46,417	52.2	5,540	▲ 28.4	56,529	1,411.9	9,392	794.4	12,604	14.8	5,683	▲ 25.6	67,888	▲ 39.9	95,456	▲ 27.6	7,344	26.2
12月	467,526	0.6	0	▲ 100.0	10,486	111.4	108,557	132.1	4,417	49.3	24,828	▲ 45.1	11,980	29.2	18,450	32.4	10,987	97.9	132,090	▲ 9.4	138,229	▲ 23.2	7,502	▲ 10.0
平成24年 1月	349,708	31.7	0	▲ 100.0	893	—	49,647	107.2	17,974	64.6	11,893	33.2	3,484	▲ 86.9	22,557	64.1	54,452	904.3	93,156	7.9	92,981	10.1	2,671	▲ 44.6
2月	339,933	▲ 18.8	1,962	12.0	6,587	207.4	56,698	▲ 26.4	5,185	299.5	31,609	154.0	2,048	▲ 91.1	19,778	▲ 5.2	3,898	▲ 45.6	138,717	26.4	72,845	▲ 52.8	606	▲ 93.3
3月	980,753	▲ 10.4	3,412	224.0	11,999	150.0	116,541	14.0	13,420	—	56,462	▲ 8.6	16,362	7.1	67,553	122.7	26,683	▲ 31.0	419,730	▲ 8.9	232,767	▲ 33.3	15,824	▲ 49.7
平成24年 4月	349,983	54.1	1,432	—	0	▲ 100.0	60,415	45.7	12,455	168.6	15,120	208.9	8,140	115.9	23,177	53.8	12,570	372.6	116,438	35.1	95,294	57.9	4,942	▲ 14.1
5月	284,206	9.1	0	▲ 100.0	1,474	▲ 76.0	47,937	19.3	5,103	17.4	28,462	110.5	7,964	133.9	25,896	85.3	2,796	25.3	77,221	▲ 22.3	81,959	22.2	5,395	36.2
6月	377,308	13.0	578	—	1,974	▲ 59.1	77,889	92.0	8,027	89.5	7,423	▲ 55.8	4,627	▲ 39.3	28,495	27.5	3,467	▲ 77.1	154,425	36.8	88,323	▲ 14.2	2,081	▲ 68.8
7月	372,193	12.1	2,100	—	6,653	—	55,282	▲ 22.6	13,082	145.4	8,514	▲ 33.9	22,049	1,435.4	9,328	▲ 61.9	8,278	▲ 47.7	139,483	55.6	98,651	▲ 6.9	8,772	77.2
8月	360,981	14.1	0	—	2,884	▲ 3.2	57,615	▲ 26.2	7,881	156.0	13,966	2.7	2,272	▲ 93.1	34,639	246.3	5,458	0.4	156,666	101.2	76,541	▲ 13.4	3,059	▲ 24.3
9月	555,531	12.5	1,411	—	4,481	32.0	87,843	14.4	27,149	132.0	19,260	▲ 59.4	6,963	▲ 36.8	33,446	26.1	12,955	▲ 56.0	248,467	40.8	92,487	▲ 10.6	21,069	178.0
10月	273,579	▲ 9.4	1,680	—	1,220	▲ 65.9	64,386	18.8	2,574	7.9	9,516	▲ 54.7	1,969	93.2	16,238	55.0	6,220	145.2	105,402	31.6	57,384	▲ 51.5	6,990	▲ 16.0
11月	425,986	36.4	672	—	2,316	▲ 57.4	66,259	42.7	22,785	311.3	14,722	▲ 74.0	1,889	▲ 79.9	45,807	263.4	3,605	▲ 36.6	151,960	123.8	111,199	16.5	4,772	▲ 35.0
12月																								
平成25年 1月																								
2月																								
3月																								

Ⅲ. 民間等からの受注工事

Ⅲ-1. 発注者別請負契約額時系列表

2) 土木工事及び機械装置等工事（1件500万円以上の工事）

（単位：百万円、％）

	合 計	農林漁業		鉱業、採石業、砂利採取業		製造業		電気・ガス・熱供給・水道業		運輸業、郵便業		情報通信業		卸売業、小売業		金融業、保険業		不動産業		サービス業		その他		
		前年比	前年比	前年比	前年比	前年比	前年比	前年比	前年比	前年比	前年比	前年比	前年比	前年比	前年比	前年比	前年比	前年比	前年比	前年比	前年比	前年比	前年比	
H21年度	2,890,108	▲ 22.6	28,317	▲ 38.6	61,871	▲ 67.4	583,531	▲ 45.8	842,387	1.6	613,233	▲ 15.2	331,416	▲ 17.9	62,945	38.7	13,307	▲ 42.0	88,283	▲ 37.1	217,320	6.0	47,499	▲ 10.0
H22年度	3,186,287	10.2	13,904	▲ 50.9	75,430	21.9	755,389	29.5	782,378	▲ 7.1	648,808	5.8	294,043	▲ 11.3	30,650	▲ 51.3	15,963	20.0	329,513	273.2	178,452	▲ 17.9	61,758	30.0
H23年度	3,454,132	8.4	17,908	28.8	65,717	▲ 12.9	789,297	4.5	1,357,454	73.5	561,996	▲ 13.4	262,070	▲ 10.9	24,412	▲ 20.4	11,304	▲ 29.2	92,942	▲ 71.8	222,228	24.5	48,803	▲ 21.0
H23. 4～H23.11	2,311,743	13.5	12,734	25.3	49,944	40.2	533,168	18.7	909,233	71.4	333,231	▲ 10.4	179,116	▲ 11.2	16,074	▲ 21.0	7,896	1.9	58,414	▲ 77.2	169,996	42.3	41,938	27.7
H24. 4～H24.11	2,330,855	0.8	12,647	▲ 0.7	69,258	38.7	626,147	17.4	660,663	▲ 27.3	450,766	35.3	191,476	6.9	35,320	119.7	11,419	44.6	81,534	39.6	147,763	▲ 13.1	43,864	4.6
H21年	3,110,247	▲ 16.9	38,071	49.0	179,566	110.8	649,195	▲ 44.3	843,385	4.7	631,780	▲ 14.4	343,909	▲ 15.1	58,737	14.3	16,803	▲ 28.8	97,692	▲ 33.5	207,044	▲ 11.2	44,065	▲ 31.2
H22年	3,099,118	▲ 0.4	23,207	▲ 39.0	69,164	▲ 61.5	641,185	▲ 1.2	828,554	▲ 1.8	638,815	1.1	301,366	▲ 12.4	39,088	▲ 33.5	14,573	▲ 13.3	298,418	205.5	197,672	▲ 4.5	47,077	6.8
H23年	3,477,493	12.2	17,026	▲ 26.6	70,278	1.6	855,933	33.5	1,219,148	47.1	606,327	▲ 5.1	262,329	▲ 13.0	23,838	▲ 39.0	13,416	▲ 7.9	118,752	▲ 60.2	216,350	9.4	74,096	57.4
H23. 1～H23.11	3,204,960	12.8	15,752	▲ 29.9	67,496	43.9	792,797	33.3	1,104,713	43.1	560,004	▲ 4.8	248,801	▲ 10.8	22,240	▲ 36.4	12,389	14.2	112,057	▲ 59.8	199,835	18.6	68,875	52.8
H24. 1～H24.11	3,200,710	▲ 0.1	16,547	5.0	82,249	21.9	819,140	3.3	994,449	▲ 10.0	633,208	13.1	260,901	4.9	42,061	89.1	13,800	11.4	109,366	▲ 2.4	183,481	▲ 8.2	45,508	▲ 33.9
H23. 10-12	842,635	10.0	4,638	183.8	11,123	▲ 66.4	207,483	36.3	342,916	124.0	118,310	▲ 19.7	62,822	▲ 7.4	7,006	▲ 27.8	2,841	▲ 40.6	18,320	▲ 85.3	52,078	▲ 18.7	15,096	89.3
H24. 1-3	869,855	▲ 2.6	3,901	29.2	12,991	▲ 26.0	192,993	▲ 25.7	333,787	70.8	182,442	▲ 19.5	69,426	▲ 0.4	6,741	9.3	2,381	▲ 47.0	27,833	▲ 48.1	35,717	19.7	1,644	▲ 93.9
H24. 4-6	834,354	16.0	3,522	▲ 29.5	21,736	3.1	241,652	30.2	273,430	37.8	117,236	1.9	75,619	13.0	9,985	22.9	5,455	62.9	25,418	▲ 13.1	49,165	▲ 27.8	11,137	▲ 38.2
H24. 7-9	905,194	▲ 11.5	6,042	38.1	21,749	6.0	232,584	14.5	279,011	▲ 42.2	153,483	5.0	71,191	13.1	12,587	395.0	3,870	41.5	39,287	124.1	67,757	2.2	17,632	25.6
H24. 10-12																								
平成23年 4月	184,535	▲ 24.6	2,094	236.4	6,559	122.0	35,636	▲ 37.8	51,654	9.4	30,203	▲ 20.1	27,879	26.7	3,568	18.8	943	25.6	8,557	▲ 84.6	13,069	▲ 2.1	4,373	7.5
5月	259,954	17.4	892	19.0	7,770	77.6	77,270	93.6	77,569	22.5	34,972	▲ 30.4	16,749	▲ 10.6	2,170	▲ 9.7	1,569	58.7	9,208	▲ 51.0	23,609	27.5	8,177	141.0
6月	274,526	3.7	2,008	43.8	6,750	44.2	72,733	23.2	69,222	▲ 19.8	49,921	▲ 6.3	22,275	▲ 23.6	2,385	26.6	836	▲ 16.0	11,494	47.4	31,425	113.3	5,477	▲ 1.8
7月	373,384	33.0	1,187	▲ 29.2	5,521	16.2	57,485	2.5	213,700	262.0	35,903	▲ 12.0	28,195	▲ 20.9	2,382	▲ 12.0	1,064	▲ 37.4	3,865	▲ 93.1	18,220	6.9	5,861	3.8
8月	335,135	74.6	1,138	▲ 62.4	10,378	187.8	70,453	17.6	163,564	256.3	34,736	▲ 2.4	20,887	17.4	1,391	▲ 50.3	509	▲ 31.0	6,070	▲ 11.5	21,617	77.6	4,392	24.8
9月	314,107	▲ 2.8	2,051	15.3	4,624	4.8	75,243	5.5	105,041	▲ 20.5	75,508	32.3	13,838	▲ 58.3	-1,230	-	1,161	▲ 23.2	7,596	14.8	26,492	203.7	3,783	▲ 18.5
10月	363,533	34.1	2,923	463.3	3,989	▲ 34.9	92,797	40.3	166,155	264.7	39,144	▲ 17.1	25,876	3.9	2,142	▲ 8.6	1,005	73.9	5,431	▲ 90.2	18,508	▲ 7.7	5,563	138.6
11月	206,569	▲ 13.2	441	12.8	4,351	▲ 7.8	51,550	30.1	62,327	22.2	32,844	▲ 34.0	23,419	15.0	3,266	1.6	809	66.7	6,194	▲ 87.6	17,056	14.5	4,313	18.0
12月	272,533	6.0	1,274	76.0	2,782	▲ 87.5	63,137	35.9	114,434	102.5	46,323	▲ 7.9	13,528	▲ 40.1	1,597	▲ 61.5	1,027	▲ 72.4	6,695	▲ 65.5	16,515	▲ 43.3	5,221	162.5
平成24年 1月	251,426	▲ 3.3	918	54.1	6,413	75.7	79,438	▲ 33.8	86,943	70.0	28,806	▲ 32.3	24,513	▲ 15.4	1,178	▲ 13.1	789	▲ 7.4	11,581	105.8	7,788	109.2	3,060	97.1
2月	232,840	▲ 6.3	1,528	199.9	3,250	▲ 49.5	51,516	▲ 5.1	88,956	28.3	44,498	▲ 4.0	20,161	14.7	2,747	49.6	532	▲ 34.4	4,825	▲ 78.1	12,233	6.6	2,593	▲ 85.4
3月	385,588	0.2	1,454	▲ 24.0	3,328	▲ 55.4	62,039	▲ 27.3	157,888	110.5	109,138	▲ 20.8	24,752	7.0	2,816	▲ 5.3	1,059	▲ 62.6	11,427	▲ 56.1	15,696	7.2	-4,010	-
平成24年 4月	346,448	87.7	1,619	▲ 22.7	4,011	▲ 38.8	82,945	132.8	155,188	200.4	39,846	31.9	24,846	▲ 10.9	3,470	▲ 2.7	3,225	242.1	8,306	▲ 2.9	19,113	46.2	3,880	▲ 11.3
5月	244,220	▲ 6.1	361	▲ 59.5	4,785	▲ 38.4	88,491	14.5	53,244	▲ 31.4	31,910	▲ 8.8	28,313	69.0	4,436	104.5	783	▲ 50.1	9,417	2.3	18,808	▲ 20.3	3,670	▲ 55.1
6月	243,686	▲ 11.2	1,542	▲ 23.2	12,940	91.7	70,216	▲ 3.5	64,998	▲ 6.1	45,480	▲ 8.9	22,460	0.8	2,078	▲ 12.9	1,447	73.1	7,695	▲ 33.1	11,244	▲ 64.2	3,586	▲ 34.5
7月	259,077	▲ 30.6	2,546	114.4	3,853	▲ 30.2	80,865	40.7	66,131	▲ 69.1	38,157	6.3	31,610	12.1	4,869	104.4	997	▲ 6.3	6,457	67.1	18,246	0.1	5,347	▲ 8.8
8月	264,567	▲ 21.1	2,212	94.3	5,353	▲ 48.4	58,372	▲ 17.1	82,351	▲ 49.7	40,073	15.4	21,149	1.3	3,075	121.1	2,375	367.0	16,351	169.4	27,599	27.7	5,656	28.8
9月	381,550	21.5	1,285	▲ 37.4	12,544	171.3	93,347	24.1	130,529	24.3	75,253	▲ 0.3	18,432	33.2	4,643	-	498	▲ 57.1	16,478	116.9	21,912	▲ 17.3	6,629	75.2
10月	345,271	▲ 5.0	1,809	▲ 38.1	15,570	290.3	80,109	▲ 13.7	49,160	▲ 70.4	144,789	269.9	21,148	▲ 18.3	4,670	118.0	961	▲ 4.4	6,515	20.0	16,014	▲ 13.5	4,525	▲ 18.6
11月	246,037	19.1	1,273	188.4	10,202	134.5	71,803	39.3	59,062	▲ 5.2	35,257	7.3	23,518	0.4	8,078	147.3	1,133	40.0	10,314	66.5	14,827	▲ 13.1	10,570	145.1
12月																								
平成25年 1月																								
2月																								
3月																								

Ⅲ. 民間等からの受注工事

Ⅲ-2. 1)発注者別・工事種類別請負契約額

平成24年 11月分

(単位:百万円, %)

	合 計		農林漁業	鉱業、採石業、 砂利採取業、 建設業	製造業	電気・ガス・ 熱供給・ 水道業	運輸業、 郵便業	情報通信業	卸売業、 小売業	金融業、 保険業	不動産業	サービス業	その他
		前年同月比											
T 建築・建築設備工事計	425,986	36.4	672	2,316	66,259	22,785	14,722	1,889	45,807	3,605	151,960	111,199	4,772
1 住宅	104,530	58.5			511				625		100,870	1,042	1,482
2 事務所	77,900	21.2		725	15,218		3,027	1,889	21,040	2,982	32,494	525	
3 店舗	34,268	228.5					1,817		15,152	623	10,664	6,012	
4 工場・発電所	68,073	▲ 8.7			38,054	22,785	762		3,847			2,625	
5 倉庫・流通施設	33,489	135.4			5,660		9,116		3,830		5,544	9,339	
6 教育・研究・文化施設	44,936	98.7			6,816							38,120	
7 医療・福祉施設	55,196	47.2									1,000	50,906	3,290
8 宿泊施設	4,292	▲ 49.6		1,591					1,313		1,388		
9 娯楽施設	1,400	▲ 73.2										1,400	
10 その他の建築工事	1,902	▲ 78.7	672									1,230	
T 土木工事・機械装置等工事計	246,037	19.1	1,273	10,202	71,803	59,062	35,257	23,518	8,078	1,133	10,314	14,827	10,570
ST 土木工事計	154,355	23.4	457	8,062	24,884	38,310	32,372	21,721	2,406	162	9,825	6,523	9,633
1 発電用土木工事	17,487	▲ 11.5		1,417	2,999	13,495	114		-538				
2 鉄道工事	28,628	1.4		374	63		28,191						
3 埠頭・港湾工事	1,330	▲ 17.5		116	329	300	143		21			421	
4 道路工事	2,760	28.2		159	66	170	1,237				48	441	638
5 管工事	8,689	131.9		268	1,942	5,681	404		308		7	58	21
6 電線路工事	30,759	▲ 1.4		784	290	8,391	77	20,969	15		131	86	17
7 土地造成・埋立工事	15,502	▲ 9.3	18	2,289	748	184	530		672		4,639	876	5,547
8 ゴルフ場建設工事	132	▲ 70.7			16		34					83	
9 構内環境整備工事	7,053	24.7	167	275	2,219	236	312		888	76	597	2,244	39
10 その他の土木工事	42,014	176.1	272	2,379	16,213	9,853	1,330	752	1,040	86	4,402	2,316	3,370
ST 機械装置等工事	91,682	12.6	816	2,140	46,919	20,752	2,885	1,796	5,672	971	489	8,304	938

注) 建築・建築設備工事については、1件の請負契約額が5億円以上の工事、土木工事及び機械装置等工事については1件の請負契約額が500万円以上の工事について調査対象としている。

Ⅲ. 民間等からの受注工事

Ⅲ-2. 2) 発注者別・工事種類別請負契約額(寄与度)

平成24年 11月分

	合 計	農林漁業	鉱業、採石業、 砂利採取業、 建設業	製造業	電気・ガス・ 熱供給・ 水道業	運輸業、 郵便業	情報通信業	卸売業、 小売業	金融業、 保険業	不動産業	サービス業	その他
T 建築・建築設備工事計	36.4	0.2	▲ 1.0	6.4	5.5	▲ 13.4	▲ 2.4	10.6	▲ 0.7	26.9	5.0	▲ 0.8
1 住宅	12.3		▲ 0.5	▲ 0.0		▲ 0.2		0.2		13.5	0.1	▲ 0.7
2 事務所	4.4		▲ 0.3	3.7	▲ 0.4	▲ 1.2	▲ 1.9	5.9	0.6	8.9	▲ 10.9	
3 店舗	7.6					0.6	▲ 0.2	3.7	▲ 0.7	3.2	1.1	
4 工場・発電所	▲ 2.1		▲ 0.7	2.1	6.0	▲ 11.3		1.2		▲ 0.2	0.8	
5 倉庫・流通施設	6.2			0.9		1.0		▲ 0.5		1.8	3.0	
6 教育・研究・文化施設	7.1			0.1							7.1	
7 医療・福祉施設	5.7							▲ 0.2		▲ 0.3	5.8	0.3
8 宿泊施設	▲ 1.4		0.5			▲ 1.6		0.4	▲ 0.6	0.4	▲ 0.5	
9 娯楽施設	▲ 1.2										▲ 1.1	▲ 0.2
10 その他の建築工事	▲ 2.3	0.2		▲ 0.4		▲ 0.7	▲ 0.3			▲ 0.4	▲ 0.5	▲ 0.2
T 土木工事・機械装置等工事計	19.1	0.4	2.8	9.8	▲ 1.6	1.2	0.0	2.3	0.2	2.0	▲ 1.1	3.0
ST 土木工事計	14.2	0.0	2.4	5.8	0.7	0.9	1.3	0.7	0.0	1.8	▲ 2.7	3.3
1 発電用土木工事	▲ 1.1		0.7	1.4	▲ 2.9	0.0		▲ 0.3				
2 鉄道工事	0.2		0.2	▲ 0.0		0.0						
3 埠頭・港湾工事	▲ 0.1		▲ 0.0	▲ 0.3	0.1	0.0		0.0		▲ 0.0	0.1	▲ 0.0
4 道路工事	0.3		0.0	0.0	▲ 0.3	0.4		▲ 0.0	▲ 0.0	▲ 0.0	0.0	0.2
5 管工事	2.4		▲ 0.4	0.7	1.9	0.2		0.1		▲ 0.0	▲ 0.0	▲ 0.0
6 電線路工事	▲ 0.2		0.3	▲ 0.0	▲ 1.4	▲ 0.0	1.0	0.0	▲ 0.0	0.0	▲ 0.1	▲ 0.0
7 土地造成・埋立工事	▲ 0.8	▲ 0.0	0.9	▲ 0.3	▲ 0.4	▲ 0.0		0.1		▲ 0.1	▲ 3.1	2.2
8 ゴルフ場建設工事	▲ 0.2			0.0		0.0					▲ 0.2	▲ 0.0
9 構内環境整備工事	0.7	0.1	0.0	▲ 0.7	0.0	0.1	▲ 0.0	0.4	0.0	0.3	0.5	▲ 0.1
10 その他の土木工事	13.0	▲ 0.0	0.7	5.0	3.8	0.2	0.3	0.4	▲ 0.0	1.7	▲ 0.1	1.0
ST 機械装置等工事	5.0	0.4	0.4	4.1	▲ 2.3	0.3	▲ 1.3	1.7	0.2	0.2	1.7	▲ 0.3

注) 建築・建築設備工事については、1件の請負契約額が5億円以上の工事、土木工事及び機械装置等工事については1件の請負契約額が500万円以上の工事について調査対象としている。

Ⅲ. 民間等からの受注工事

Ⅲ-3. 発注者別・施工都道府県別請負契約額

平成24年 11月分

1) 建築工事・建築設備工事(1件5億円以上の工事)

(単位:百万円, %)

	合 計		農林漁業	鉱業、採石業、 砂利採取業、 建設業	製造業	電気・ガス・ 熱供給・ 水道業	運輸業、 郵便業	情報通信業	卸売業、 小売業	金融業、 保険業	不動産業	サービス業	その他
		前年同月比											
Ⅰ.全国計	425,986	36.4	672	2,316	66,259	22,785	14,722	1,889	45,807	3,605	151,960	111,199	4,772
1.北海道	8,809	3.3			814		504				3,187	4,304	
2.青森	1,302	-									1,302		
3.岩手	3,101	28.4										3,101	
4.宮城	18,800	328.1		1,434		3,675	1,213		1,825			10,653	
5.秋田	3,702	-										3,702	
6.山形	0	▲ 100.0											
7.福島	23,347	395.6			4,237	19,110							
8.茨城	5,204	▲ 18.5			2,938							2,266	
9.栃木	3,614	▲ 12.2			2,455				1,159				
10.群馬	1,785	141.2	672		520							593	
11.埼玉	18,450	6.5			2,477		1,090		3,430		6,571	4,882	
12.千葉	17,285	142.0			1,328		762		735		11,567	2,893	
13.東京	120,245	50.0			15,102		2,366	1,889	23,119	2,118	45,208	30,443	
14.神奈川	32,166	78.6			1,804		661		6,752		11,475	11,474	
15.新潟	3,612	527.0							3,087			525	
16.富山	2,084	-			1,313						771		
17.石川	2,384	-							2,384				
18.福井	0	▲ 100.0											
19.山梨	0	-											
20.長野	1,008	▲ 61.8									1,008		
21.岐阜	1,581	▲ 64.7			2,242						524	-1,185	
22.静岡	9,652	▲ 74.4					3,114			536	1,184	4,818	
23.愛知	39,176	186.6			6,573						30,709	1,894	
24.三重	4,508	118.2			4,508								
25.滋賀	1,407	▲ 25.6					506						901
26.京都	4,061	▲ 10.9		882			1,166		1,313		700		
27.大阪	18,788	▲ 21.4			3,446		3,340				5,992	6,010	
28.兵庫	29,842	141.3			6,574						13,167	9,276	825
29.奈良	4,733	97.3									4,733		
30.和歌山	951	▲ 10.9								951			
31.鳥取	582	-									582		
32.島根	0	-											
33.岡山	5,301	▲ 19.1			1,041						683	3,577	
34.広島	5,069	▲ 9.9			701						2,935	1,433	
35.山口	6,133	845.0			6,133								
36.徳島	1,334	-			567							767	
37.香川	882	-									882		
38.愛媛	4,060	▲ 28.5									1,801		2,259
39.高知	5,257	73.0										5,257	
40.福岡	8,878	▲ 22.4							714		5,655	2,509	
41.佐賀	1,486	-			1,486								
42.長崎	0	▲ 100.0											
43.熊本	0	▲ 100.0											
44.大分	2,076	295.4							1,289				787
45.宮崎	675	-										675	
46.鹿児島	2,656	213.2									1,324	1,332	
47.沖縄	0	-											

注) 受注高の少ない集計区分等の数値は、誤差が大きいため利用に当たっては注意してください。

Ⅲ-4. 発注者別・施工地域別請負契約額

平成24年 11月分

1) 建築工事・建築設備工事(1件5億円以上の工事)

(単位:百万円, %)

	合 計		農林漁業	鉱業、採石業、 砂利採取業、 建設業	製造業	電気・ガス・ 熱供給・ 水道業	運輸業、 郵便業	情報通信業	卸売業、 小売業	金融業、 保険業	不動産業	サービス業	その他
		前年同月比											
Ⅰ.全国計	425,986	36.4	672	2,316	66,259	22,785	14,722	1,889	45,807	3,605	151,960	111,199	4,772
1.北海道	8,809	3.3	0	0	814	0	504	0	0	0	3,187	4,304	0
2.東北	50,252	220.6	0	1,434	4,237	22,785	1,213	0	1,825	0	1,302	17,456	0
3.関東	199,757	46.3	672	0	26,624	0	4,879	1,889	35,195	2,118	75,829	52,551	0
4.北陸	8,080	272.8	0	0	1,313	0	0	0	5,471	0	771	525	0
5.中部	54,917	▲ 5.2	0	0	13,323	0	3,114	0	0	536	32,417	5,527	0
6.近畿	59,782	29.4	0	882	10,020	0	5,012	0	1,313	951	24,592	15,286	1,726
7.中国	17,085	33.2	0	0	7,875	0	0	0	0	0	4,200	5,010	0
8.四国	11,533	32.3	0	0	567	0	0	0	0	0	2,683	6,024	2,259
9.九州・沖縄	15,771	▲ 33.5	0	0	1,486	0	0	0	2,003	0	6,979	4,516	787

注) 地域別区分

東 北 : 青森県、岩手県、宮城県、秋田県、山形県、福島県
 関 東 : 茨城県、栃木県、群馬県、埼玉県、千葉県、東京都、神奈川県、山梨県、長野県
 北 陸 : 新潟県、富山県、石川県、福井県
 中 部 : 岐阜県、静岡県、愛知県、三重県
 近 畿 : 滋賀県、京都府、大阪府、兵庫県、奈良県、和歌山県
 中 国 : 鳥取県、島根県、岡山県、広島県、山口県
 四 国 : 徳島県、香川県、愛媛県、高知県
 九 州・沖 縄 : 福岡県、佐賀県、長崎県、熊本県、大分県、宮崎県、鹿児島県、沖縄県

Ⅲ. 民間等からの受注工事

Ⅲ-3. 発注者別・施工都道府県別請負契約額

平成24年 11月分

2) 土木工事及び機械装置等工事(1件500万円以上の工事)

(単位:百万円,%)

	合計		農林漁業	鉱業、採石業、 砂利採取業、 建設業	製造業	電気・ガス・ 熱供給・ 水道業	運輸業、 郵便業	情報通信業	卸売業、 小売業	金融業、 保険業	不動産業	サービス業	その他
		前年同月比											
Ⅰ.全国計	246,037	19.1	1,273	10,202	71,803	59,062	35,257	23,518	8,078	1,133	10,314	14,827	10,570
1.北海道	7,585	▲ 4.9	56	604	1,680	3,125	668	720	23	172	50	487	
2.青森	1,628	▲ 47.6		14	770	398	354	86	5				
3.岩手	2,540	12.5	101	396	110	31	1,414	129			53	289	17
4.宮城	16,396	105.7		42	9,717	970	1,194	569	103		326	44	3,432
5.秋田	2,461	136.5		440		587	901	58	400			74	
6.山形	1,204	56.3	29		658	261	138	51				66	
7.福島	10,287	▲ 54.3	151	475	1,613	4,865	177	88	20			2,862	36
8.茨城	15,133	33.5	28	13	6,550	5,005	624	556	16		279	102	1,960
9.栃木	7,971	123.9	11	17	5,563	576	415	108	64		293	31	893
10.群馬	3,832	91.1	151	221	350	1,397	779	139	504		75	66	149
11.埼玉	6,519	36.0		180	1,243	341	973	64	1,756	135	64	274	1,487
12.千葉	12,307	50.0		352	4,155	4,188	820	117	550	10	1,345	493	277
13.東京	13,260	▲ 6.8		477	653	761	7,406	1,556	281	80	590	1,442	14
14.神奈川	13,348	71.4		1,535	2,247	1,980	2,908	633	993	10	2,299	459	284
15.新潟	3,473	10.5	34	169	534	629	946	107	397		46	574	37
16.富山	3,939	164.4	485	6	839	1,124	775	379	17		263	52	
17.石川	1,492	43.1		14	49	464	347	454	19			145	
18.福井	3,607	▲ 11.5	8	45	444	2,796	107	160	8			39	
19.山梨	3,051	484.5		32	216	193	205	421	10			1,968	6
20.長野	1,166	▲ 5.0		32	155	505	417	30	7			20	
21.岐阜	2,137	27.1	8	33	969	217	460	292	38			92	28
22.静岡	8,389	62.2	113	314	3,311	2,942	456	515	49	281	69	256	83
23.愛知	15,226	66.1	51	39	6,897	2,500	951	1,157	275	104	2,550	610	92
24.三重	3,497	▲ 16.3		9	1,279	480	774	503	336		33	69	14
25.滋賀	2,051	▲ 35.0		54	544	184	190	919		7	53	16	84
26.京都	3,632	127.5		29	1,767	237	439	1,058	24			4	75
27.大阪	15,384	77.7		1,771	1,867	2,068	4,930	2,085	1,395		180	652	435
28.兵庫	10,402	▲ 1.4		174	3,100	1,656	1,877	2,781	37	87	386	303	
29.奈良	1,270	37.6		-237	11	594	25	625			83	160	9
30.和歌山	1,936	▲ 34.8			859	316	239	504		18			
31.鳥取	959	171.6			14		720	66				159	
32.島根	1,334	30.7	10	19		925	18	297	32	33			
33.岡山	4,373	15.2			1,893	1,062	197	535	18		450	210	9
34.広島	3,645	1.5		46	503	1,411	147	889	217		49	368	15
35.山口	3,076	▲ 17.6		57	2,325	180	231	162	28			82	11
36.徳島	1,197	45.5			394	542	73	352	-273		24	85	
37.香川	2,235	▲ 4.7		55	214	478	38	1,398	52				
38.愛媛	3,806	▲ 63.3		10	1,217	2,052	195	588	-265				9
39.高知	2,088	54.4		424	212	77	92	1,050	7		26	168	32
40.福岡	9,541	46.0	20	1,131	4,132	1,681	698	240	730	52	143	463	250
41.佐賀	1,859	18.3		6	735	547	30		8		32	35	466
42.長崎	1,472	53.8			415	409	85	-20		81	212	273	17
43.熊本	6,179	80.4		635	766	2,443	472	484	187		45	1,136	11
44.大分	5,078	170.0		128	583	3,785	170	47			234	100	31
45.宮崎	1,348	▲ 47.7	18	442	88	214	84	71	9		60	55	307
46.鹿児島	1,004	▲ 71.3			132	787	10	45				29	
47.沖縄	1,721	5.1			29	1,078	88	449		63		14	

注) 受注高の少ない集計区分等の数値は、誤差が大きいため利用に当たっては注意してください。

Ⅲ-4. 発注者別・施工地域別請負契約額

2) 土木工事及び機械装置等工事(1件500万円以上の工事)

平成24年 11月分

(単位:百万円,%)

	合計		農林漁業	鉱業、採石業、 砂利採取業、 建設業	製造業	電気・ガス・ 熱供給・ 水道業	運輸業、 郵便業	情報通信業	卸売業、 小売業	金融業、 保険業	不動産業	サービス業	その他
		前年同月比											
Ⅰ.全国計	246,037	19.1	1,273	10,202	71,803	59,062	35,257	23,518	8,078	1,133	10,314	14,827	10,570
1.北海道	7,585	▲ 4.9	56	604	1,680	3,125	668	720	23	172	50	487	0
2.東北	34,516	▲ 8.4	281	1,368	12,868	7,112	4,178	981	528	0	379	3,335	3,485
3.関東	76,587	42.7	190	2,859	21,132	14,946	14,547	3,624	4,181	235	4,946	4,855	5,071
4.北陸	12,511	28.3	527	234	1,866	5,013	2,175	1,100	441	0	309	810	37
5.中部	29,250	44.8	171	395	12,456	6,139	2,641	2,467	699	385	2,652	1,028	217
6.近畿	34,675	24.5	0	1,791	8,148	5,056	7,700	7,972	1,456	112	702	1,135	603
7.中国	13,386	7.1	10	122	4,735	3,578	1,313	1,949	295	33	499	819	35
8.四国	9,326	▲ 37.4	0	489	2,037	3,148	398	3,388	-479	0	50	253	41
9.九州・沖縄	28,201	27.7	38	2,342	6,880	10,945	1,637	1,316	934	196	726	2,105	1,082

注) 地域別区分

東北 : 青森県、岩手県、宮城県、秋田県、山形県、福島県
 関東 : 茨城県、栃木県、群馬県、埼玉県、千葉県、東京都、神奈川県、山梨県、長野県
 北陸 : 新潟県、富山県、石川県、福井県
 中部 : 岐阜県、静岡県、愛知県、三重県
 近畿 : 滋賀県、京都府、大阪府、兵庫県、奈良県、和歌山県
 中国 : 鳥取県、島根県、岡山県、広島県、山口県
 四国 : 徳島県、香川県、愛媛県、高知県
 九州・沖縄 : 福岡県、佐賀県、長崎県、熊本県、大分県、宮崎県、鹿児島県、沖縄県